

335

DB20

Les enjeux liés à l'implantation d'éoliennes dans l'habitat floristique protégé de la Dune-du-Nord aux îles-de-la-Madeleine

## Avis

6214-01-001

### Avis

Loi sur les espèces menacées ou vulnérables  
(L.R.Q., c. E-12.01)

#### Habitats d'espèces floristiques menacées ou vulnérables — Plans dressés

Avis est par les présentes donné, conformément à l'article 13 de la Loi sur les espèces menacées ou vulnérables, que les plans des habitats des espèces floristiques menacées ou vulnérables désignées à l'article 7 du Règlement sur les espèces floristiques menacées ou vulnérables et leurs habitats, édicté par le décret n<sup>o</sup> 757-2005 du 17 août 2005 et énumérées à l'annexe du présent avis, ont été dressés.

Copie des plans de chacun des habitats floristiques peut être obtenue, sur paiement des frais, en s'adressant par écrit à monsieur Patrick Beauchesne, ministre du Développement durable, de l'Environnement et des Parcs, Direction du patrimoine écologique et des parcs, 675, boulevard René-Lévesque Est, 4<sup>e</sup> étage, boîte 21, Québec (Québec) G1R 5V7, ou par téléphone au numéro 418 521-3907, poste 4783, par télécopieur au numéro 418 646-6169, ou encore par courriel à patrick.beauchesne@mddep.gouv.qc.ca

*La sous-ministre,*  
MADELEINE PAULIN

### ANNEXE

#### LISTE DES 30 HABITATS FLORISTIQUES, PAR RÉGION ADMINISTRATIVE, DANS L'ORDRE NUMÉRIQUE CROISSANT

N <sup>o</sup>	Occurrence	Région administrative	MRC	Municipalité	Tenure	Nom des habitats	Ha.	Minutes
1	6371	(01) Bas-Saint-Laurent	La Matapédia	Lac-Casault, NO	publique	Habitat floristique de la Tourbière-de-Lac-Casault	91,39	14 901
2	6383	(01) Bas-Saint-Laurent	Rimouski-Neigette	Saint-Valérien, P	publique	Habitat floristique de la Tourbière-de-Saint-Valérien	13,14	14 902
3	10117	(03) Capitale-Nationale	La Côte-de-Beaupré	Boischatel, M	publique	Habitat floristique des Marches-Naturelles	5,22	531
4	9954	(03) Capitale-Nationale	Portneuf	Pont-Rouge, V	publique	Habitat floristique des Rives-Calcaires-du-Pont-Déry	3,5	514
5	4696	(09) Côte-Nord	Entité hors MRC	Blanc-Sablon, M	publique	Habitat floristique Merritt-Lyndon-Fernald*	181,92	534
6	6378	(11) Gaspésie-Îles-de-la-Madeleine	La Haute-Gaspésie	Mont-Albert, NO	publique	Habitat floristique de la Tourbière-de-Mont-Albert	3,09	533

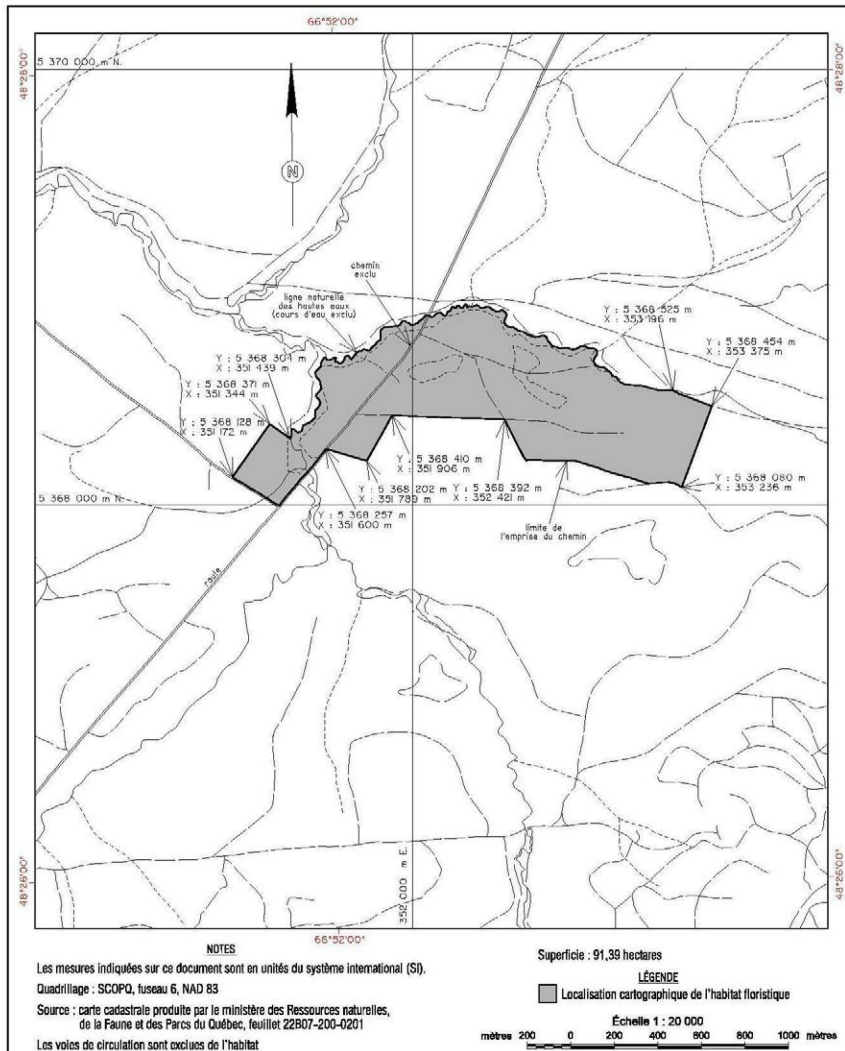
N <sup>o</sup>	Occurrence	Région administrative	MRC	Municipalité	Tenure	Nom des habitats	Ha.	Minutes
7	4988	(11) Gaspésie-Îles-de-la-Madeleine	Bonaventure	Bonaventure, V	publique	Habitat floristique du Barchois-de-Bonaventure	38,67	14 893
8	6526 B	(11) Gaspésie-Îles-de-la-Madeleine	Avignon	Ristigouche-Partie-Sud-Est, M/Pointe-à-la-Croix, M	publique	Habitat floristique du Marais-de-la-Pointe-à-Bourdeau	112,41	523
9	6526 A	(11) Gaspésie-Îles-de-la-Madeleine	Avignon	Pointe-à-la-Croix, M	publique	Habitat floristique du Marais-de-Listuguj	93,51	523
10	4671	(11) Gaspésie-Îles-de-la-Madeleine	Entité hors MRC	Îles-de-la-Madeleine, M (Havre-aux-Maisons)	publique	Habitat floristique des Sillons	178,49	540
11	4673	(11) Gaspésie-Îles-de-la-Madeleine	Entité hors MRC	Îles-de-la-Madeleine, M (Havre-aux-Maisons)	publique	Habitat floristique de la Dune-du-Nord	259,33	535
12	4678	(11) Gaspésie-Îles-de-la-Madeleine	Entité hors MRC	Îles-de-la-Madeleine, M (L'île-du-Havre-Aubert)	publique	Habitat floristique de la Tourbière-du-Lac-Maucôque	40,16	538
13	4135	(11) Gaspésie-Îles-de-la-Madeleine	Entité hors MRC	Îles-de-la-Madeleine, M (L'île-du-Havre-Aubert)	publique	Habitat floristique de la Baie-du-Havre-aux-Basques	367,12	539
14	4142	(11) Gaspésie-Îles-de-la-Madeleine	Entité hors MRC	Îles-de-la-Madeleine, M (Grande-Entrée)	publique	Habitat floristique du Bassin-aux-Huitres	10,94	536
15	4143	(11) Gaspésie-Îles-de-la-Madeleine	Entité hors MRC	Îles-de-la-Madeleine, M (Fatima)	publique	Habitat floristique du Barchois-de-Fatima	7,45	537
16	9041	(12) Chaudière-Appalaches	L'Amiante	Saint-Joseph-de-Coleraine, M	publique	Habitat floristique des Éboulis-de-Serpentine-du-Mont-Caribou	52,05	522
17	3635, 7438	(12) Chaudière-Appalaches	Bellechasse	Saint-Michel-de-Bellechasse, M	publique	Habitat floristique du Marais-de-la-Pointe-de-La Durantaye	14,3	14 883
18	3610, 5002, 7425	(12) Chaudière-Appalaches	Montmagny	Berthier-sur-Mer, P	publique	Habitat floristique du Marais-de-l'Anse-Verte	24,92	14 881
19	3633	(12) Chaudière-Appalaches	Montmagny	Cap-Saint-Ignace, M	publique	Habitat floristique du Marais-de-l'Anse-du-Cap	23,72	14 882
20	4018	(12) Chaudière-Appalaches	Entité hors MRC	Lévis, V (Saint-Nicolas)	publique	Habitat floristique de l'Anse-Ross	8,36	532

N <sup>o</sup>	Occurrence	Région administrative	MRC	Municipalité	Tenure	Nom des habitats	Ha.	Minutes
21	6405	(13) Laval	Laval	Laval, V	publique / municipale	Habitat floristique de l'Alvar-de-l'Île-de-Pierre	1,25	519
22	6002	(15) Laurentides	Thérèse-De Blainville	Rosemère, V	publique	Habitat floristique du Marais-de-l'Île-des-Juifs	4,09	14 898
23	6350	(15) Laurentides	Argenteuil	Brownsburg-Chatham, V	publique	Habitat floristique des Ormes-Lièges-du-Canton-de-Chatham	9,22	14 900
24	3723	(15) Laurentides	Antoine-Labelle	Notre-Dame-du-Laus, M	publique	Habitat floristique de l'Érablière-de-la-Baie-Durand	162,35	14 884
25	5277-5286	(16) Montérégie	Vaudreuil-Soulanges	Coteau-du-Lac, M	publique	Habitat floristique des Îles-Arthur-et-Bienville	28,73	516
26	5996	(16) Montérégie	Vaudreuil-Soulanges	L'Île-Perrot, V	publique	Habitat floristique du Chenal-Proulx	2,32	14 897
27	6000	(16) Montérégie	Vaudreuil-Soulanges	Vaudreuil-Dorion, V	publique	Habitat floristique du Marais-de-l'Île-Avelle	4,89	520
28	6547	(16) Montérégie	Le Bas-Richelieu	Sainte-Anne-de-Sorel, P	publique	Habitat floristique du Marécage-de-l'Île-Lacroix	13,57	14 903
29	9487	(16) Montérégie	Le Haut-Richelieu	Mont-Saint-Grégoire, M	privée	Habitat floristique du Grand-Bois-de-Saint-Grégoire	7,94	525
30	5992, 3503	(17) Centre-du-Québec	Bécancour	Bécancour, V	publique	Habitat floristique de la Rivière-Godefroy	16,5	515
<b>TOTAL</b>							1780,55	

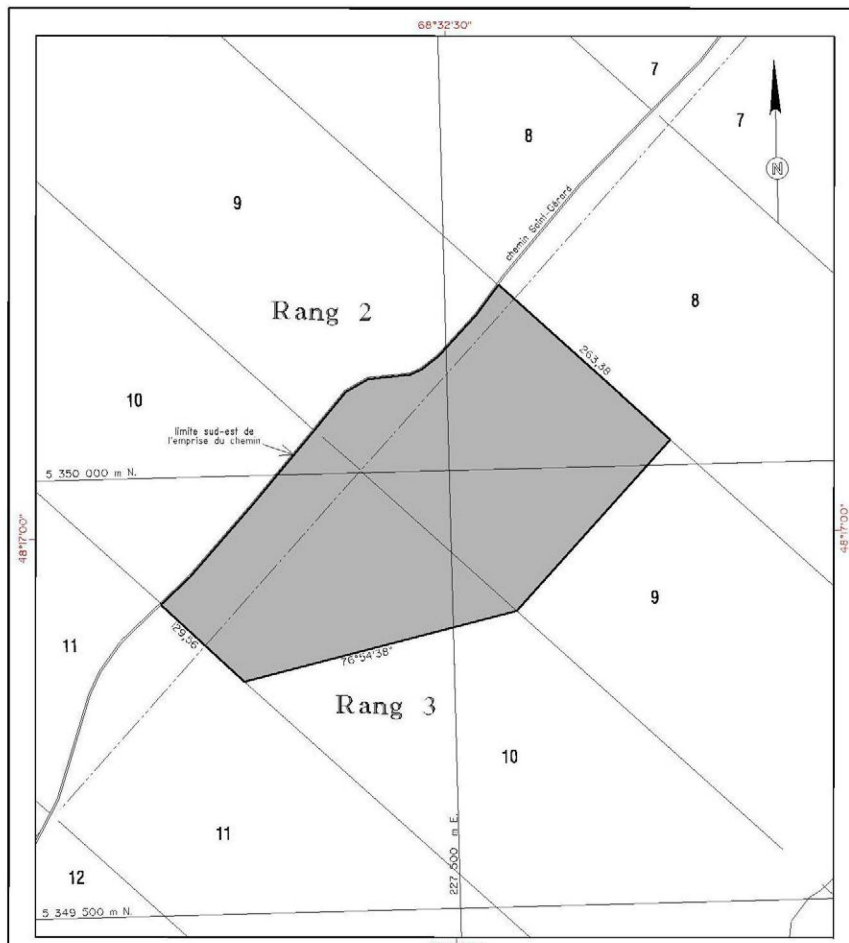
Afin de mieux protéger les espèces menacées ou vulnérables concernées par les habitats floristiques susmentionnés, la seule identification de ces espèces correspond à un numéro d'occurrence.

\* Cette appellation fait référence au botaniste qui a découvert l'espèce floristique menacée ou vulnérable qui se trouve dans l'habitat.

CT: Canton, M: Municipalité, NO: Territoire non organisé, P: Paroisse, V: Ville



<b>Habitat floristique de la Tourbière-de-Lac-Casault</b>		<b>Environnement Québec</b>	
Espèce : valériane des tourbières ( <i>Valeriana uliginosa</i> )		Signé à Québec, le 13 février 2004	
Cadastre :	canton de la Vérandrye	Minute :	14 901
Circ. foncière :	La Matapédia	Par :	<b>ORIGINAL SIGNÉ</b>
Municipalité :	Territoire non organisé de Lac-Casault	Robert Giroux arpenteur-géomètre	
M.R.C. :	La Matapédia	Dossier :	5142-02-04
Région adm. :	Bas-Saint-Laurent	L'original de ce document est conservé au ministère de l'Environnement	
Centre de données sur le patrimoine naturel du Québec N° d'occurrence : 6371			
Fait conformément aux dispositions de l'article 12 de la Loi sur les espèces menacées ou vulnérables (L.R.Q., chapitre E-12.01)			



**NOTES**  
 Les mesures indiquées sur ce document sont en unités du système international (SI).  
 Quadrillage : SCOPQ, fuseau 6, NAD 83  
 Source : carte cadastrale produite par le ministère des Ressources naturelles, de la Faune et des Parcs du Québec, feuillet 22C07-200-0102

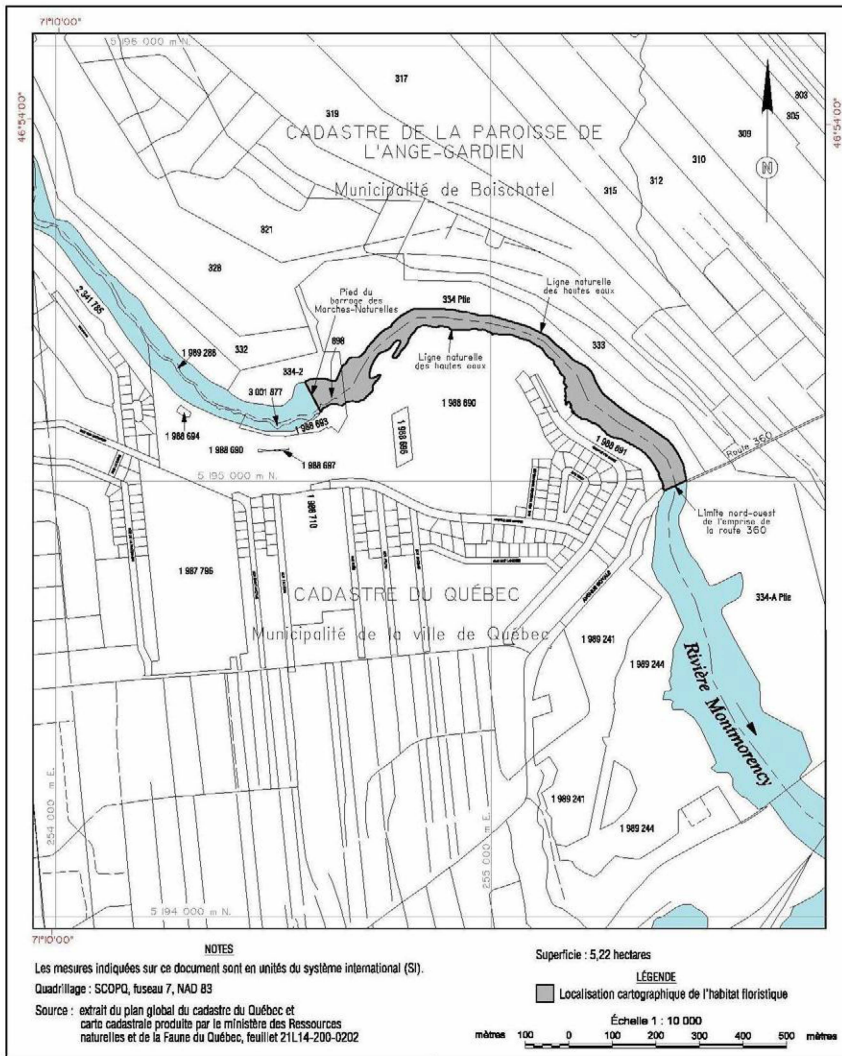
**LÉGENDE**  
 Localisation cartographique de l'habitat floristique

Superficie : 13,14 hectares

Échelle 1 : 5 000

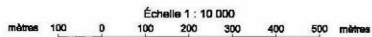
mètres 60 0 60 100 150 200 250 mètres

<b>Habitat floristique de la Tourbière-de-Saint-Valérien</b>		<b>Environnement Québec</b>	
Espèce : valériane des tourbières ( <i>Valeriana uliginosa</i> )		Signé à Québec, le 13 février 2004	
Cadastre :	canton de Duquesne	Minute : 14 902	
Circ. foncière :	Rimouski	Par : <b>ORIGINAL SIGNÉ</b>	
Municipalité :	paroisse de Saint-Valérien	Robert Giroux arpenteur-géomètre	
M.R.C. :	Rimouski-Neigette	Dossier : 5142-02-04	
Région adm. :	Bas-Saint-Laurent	L'original de ce document est conservé au ministère de l'Environnement	
Centre de données sur le patrimoine naturel du Québec N° d'occurrence : 6383			
Fait conformément aux dispositions de l'article 12 de la Loi sur les espèces menacées ou vulnérables (L.R.Q., chapitre E-12.01)			

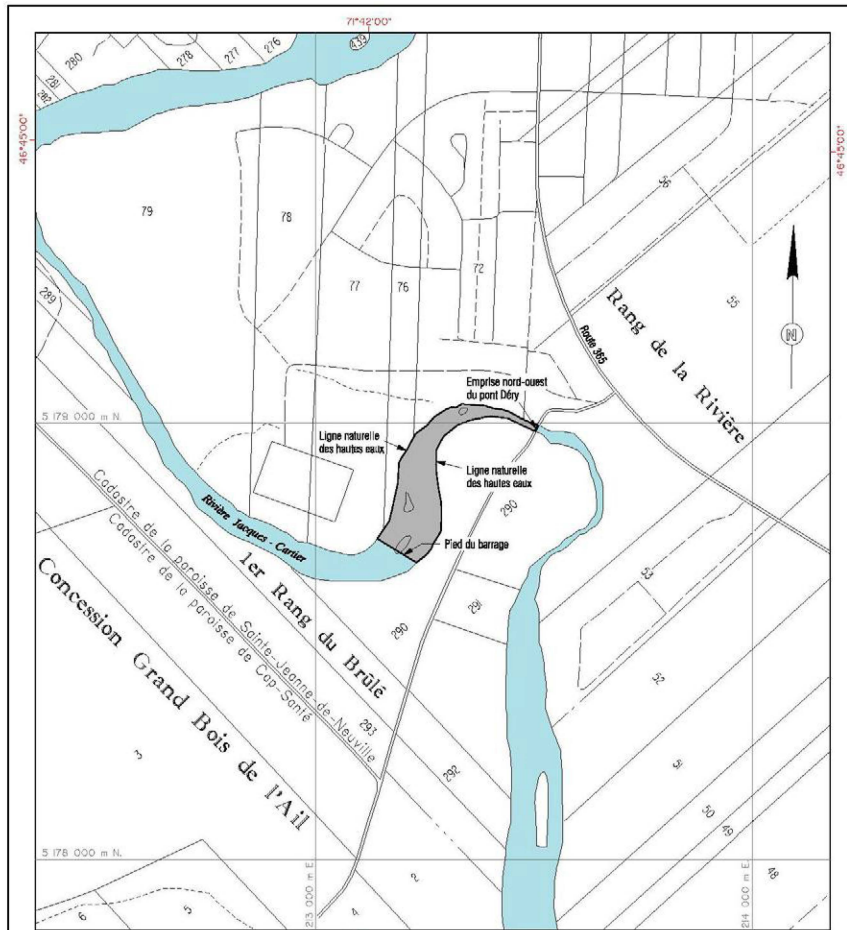


**NOTES**  
 Les mesures indiquées sur ce document sont en unités du système international (SI).  
 Quadrillage : SICOPE, fuseau 7, NAD 83  
 Source : extrait du plan global du cadastre du Québec et carte cadastrale produite par le ministère des Ressources naturelles et de la Faune du Québec, feuillet 211.14-200-0202

Superficie : 5,22 hectares  
**LÉGENDE**  
 Localisation cartographique de l'habitat floristique



<b>Habitat floristique des Marches-Naturelles</b>		<b>Développement durable, Environnement et Parcs Québec</b>	
Espèce : vergerette de Philadelphie sous-espèce de Provancher ( <i>Erigeron philadelphicus</i> subsp. <i>provancheri</i> )		Signé à Québec, le 27 juin 2005	
Cadastrés : du Québec et paroisse de L'Ange-Gardien	Circ. foncières : Québec et Montmorency	Minute : 531	
Municipalités : ville de Québec (arrond. Beauport) et Boischatel	M.R.C. : hors M.R.C. et La Côte-de-Beaupré	Par : <b>ORIGINAL SIGNÉ</b>	
Communauté métropolitaine : Québec	Région administrative : Capitale-Nationale	Denis Fiset arpenteur-géomètre Centre d'expertise hydrique du Québec	
Centre de données sur le patrimoine naturel du Québec	N <sup>o</sup> d'occurrence : 10 117	Dossier : 5142-02-04	
Fait conformément aux dispositions de l'article 12 de la Loi sur les espèces menacées ou vulnérables (L.R.Q., chapitre E-12.01)		L'original de ce document est conservé au ministère du Développement durable, de l'Environnement et des Parcs.	



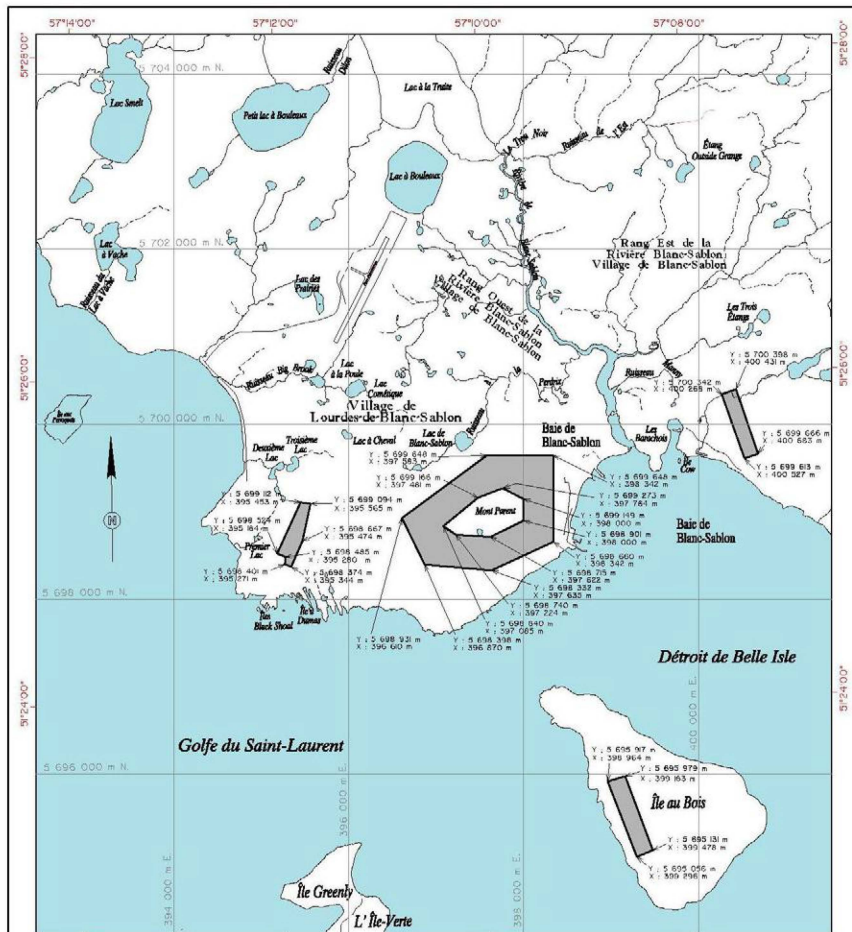
**NOTES**  
 Les mesures indiquées sur ce document sont en unités du système international (SI).  
 Quadrillage : SCOPQ, fuseau 7, NAD 83  
 Source : carte cadastrale produite par le ministère des Ressources naturelles, de la Faune et des Parcs du Québec, feuillets 21L12-200-0202 et 21L13-200-0102

Superficie : 9,50 hectares

**LÉGENDE**  
 Localisation cartographique de l'habitat floristique

Échelle 1 : 10 000  
 mètres 100 0 100 200 300 400 500 mètres

<b>Habitat floristique des Rives-Calcaires-du-Pont-Déry</b>		<b>Environnement Québec</b>	
Espèce : vergerette de Philadelphie sous-espèce de Provancher ( <i>Erigeron philadelphicus</i> subsp. <i>provancheri</i> )		Signé à Québec, le 30 octobre 2003	
Cadastré	: paroisse de Sainte-Jeanne-de-Neuville	Minute	: 514
Circ. foncière	: Portneuf	Par :	<b>ORIGINAL SIGNÉ</b>
Municipalité	: ville de Pont-Rouge		Denis Fiset arpenteur-géomètre Centre d'expertise hydrique du Québec
M.R.C.	: Portneuf	Dossier	: 5142-02-04
Région adm.	: Capitale-Nationale	L'original de ce document est conservé au ministère de l'Environnement	
Centre de données sur le patrimoine naturel du Québec N <sup>o</sup> d'occurrence : 9954			
Fait conformément aux dispositions de l'article 12 de la Loi sur les espèces menacées ou vulnérables (L.R.Q., chapitre E-12.01)			



NOTES

Les mesures indiquées sur ce document sont en unités du système international (SI).  
 Quadrillage : SICOPE, fuseau 3, NAD 83

Les lieux occupés par Hydro-Québec et les voies de circulation sont exclus de l'habitat floristique.

Source : carte produite par le ministère des Ressources naturelles et de la Faune du Québec, feuillet 12P06-200-0202

Superficie totale : 181,92 hectares

LÉGENDE

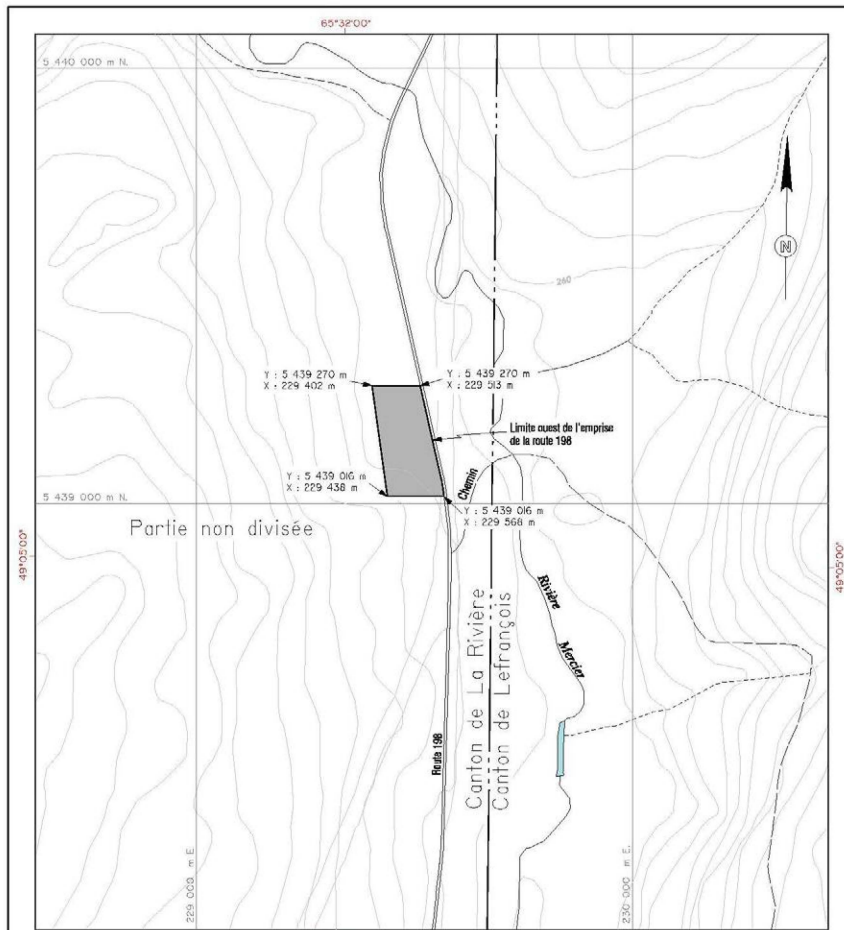
▭ Localisation cartographique de l'habitat floristique

Échelle 1 : 60 000

mètres 500 0 500 1000 1500 2000 2500 mètres

<b>Habitat floristique</b> <b>Merritt-Lyndon-Fernald</b>		<b>Développement durable,</b> <b>Environnement et Parcs</b> <b>Québec</b>	
Espèce : astragale de Robbins variété de Fernald ( <i>Astragalus robbinsii</i> var. <i>fernaldis</i> )		Signé à Québec, le 27 juin 2005	
Cadastre : canton de Brest Circ. foncière : Sept-Îles Municipalité : Blanc-Sablon M.R.C. : Hors M.R.C. Région adm. : Côte-Nord		Minute : 534 Par : <b>ORIGINAL SIGNÉ</b> Denis Fiset arpenteur-géomètre Centre d'expertise hydrique du Québec	
Centre de données sur le patrimoine naturel du Québec N <sup>o</sup> d'occurrence : 4696		Dossier : 5142-02-04	
Fait conformément aux dispositions de l'article 12 de la Loi sur les espèces menacées ou vulnérables (L.R.Q., chapitre E-12.01)		L'original de ce document est conservé au ministère du Développement durable, de l'Environnement et des Parcs.	





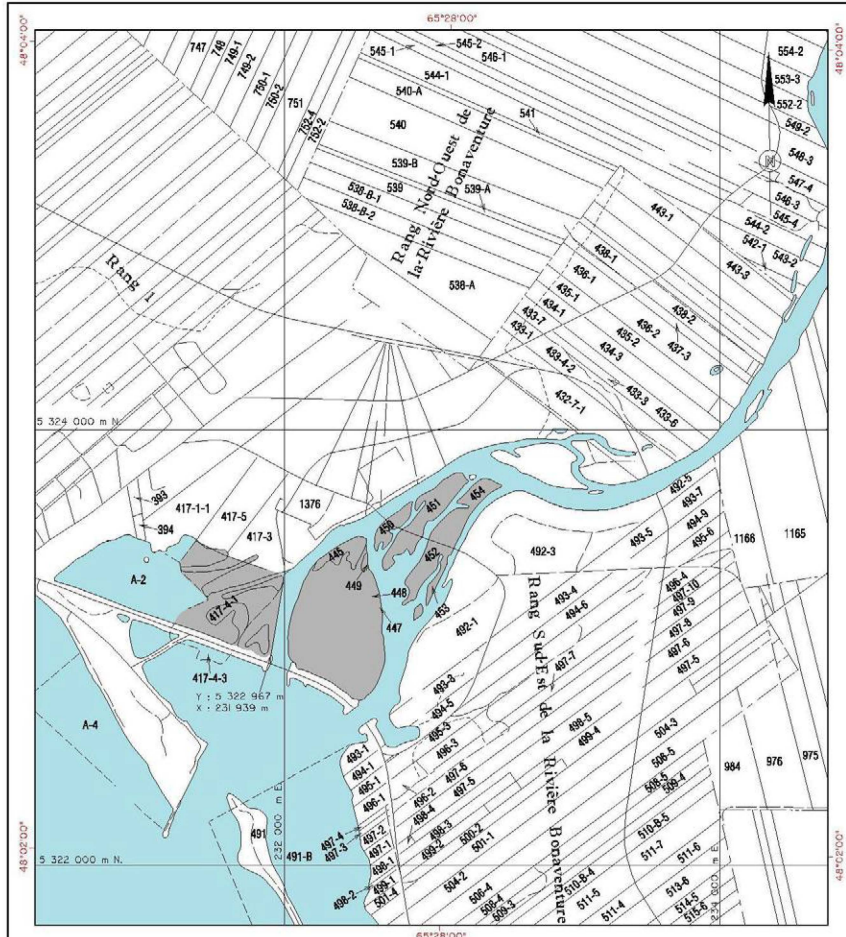
NOTES  
 Les mesures indiquées sur ce document sont en unités du système international (SI).  
 Quadrillage : SCOPO, fuseau 5, NAD 83  
 Source : carte de compilation des arpentages produite par le ministère des Ressources naturelles et de la Faune du Québec, feuillet 22H04-200-0102

Superficie : 3,09 hectares

LÉGENDE  
 [Shaded box] Localisation cartographique de l'habitat floristique

Échelle 1 : 10 000  
 mètres 100 0 100 200 300 400 500 mètres

<b>Habitat floristique de la Tourbière-de-Mont-Albert</b>		<b>Développement durable, Environnement et Parcs Québec</b>	
Espèce : valériane des tourbières ( <i>Valeriana uliginosa</i> )		Signé à Québec, le 27 juin 2005	
Cadastre : canton de La Rivière		Minute : 533	
Arpentage primitif : canton de La Rivière		Par : <b>ORIGINAL SIGNÉ</b>	
Circ. foncière : Sainte-Anne-des-Monts		Denis Fiset arpenteur-géomètre Centre d'expertise hydrique du Québec	
Municipalité : territoire non organisé (Mont-Albert)		Dossier : 5142-02-04	
M.R.C. : La Haute-Gaspésie		L'original de ce document est conservé au ministère du Développement durable, de l'Environnement et des Parcs.	
Région adm. : Gaspésie - Îles-de-la-Madeleine			
Centre de données sur le patrimoine naturel du Québec N <sup>o</sup> d'occurrence : 6378			
Fait conformément aux dispositions de l'article 12 de la Loi sur les espèces menacées ou vulnérables (L.R.Q., chapitre E-12.01)			

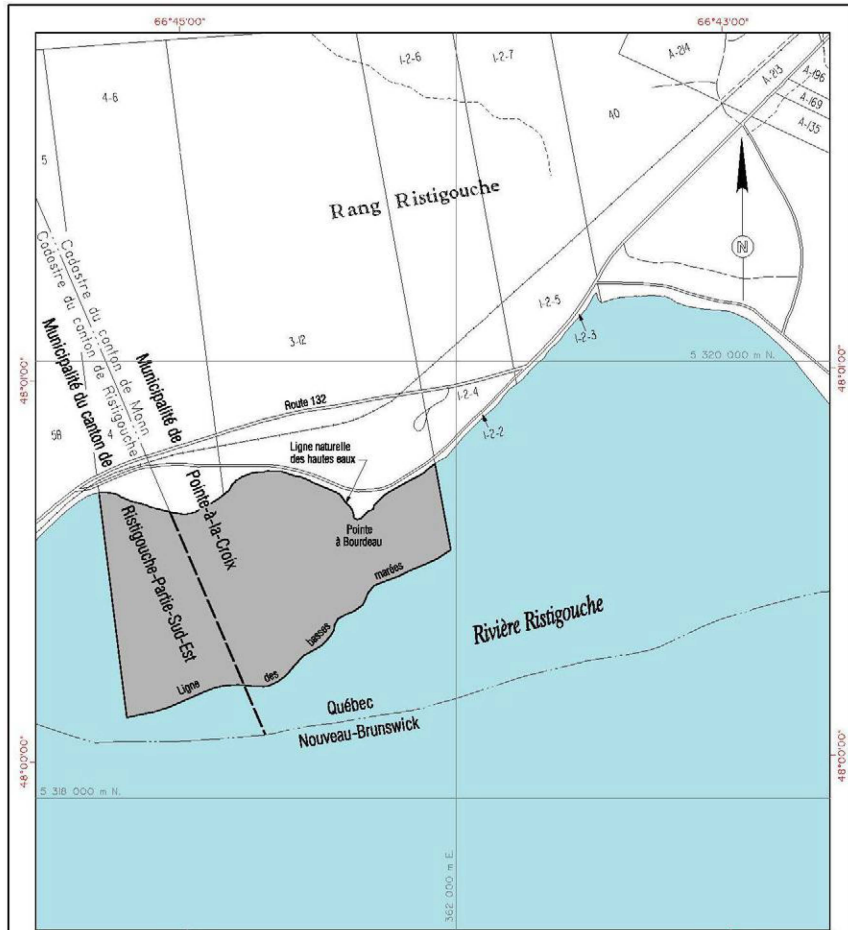


**NOTES**  
 Les mesures indiquées sur ce document sont en unités du système international (SI).  
 Quadrillage : SCOPQ, fuseau 5, NAD 83  
 Source : carte cadastrale produite par le ministère des Ressources naturelles, de la Faune et des Parcs du Québec, feuillet 22A03-200-0101

**LÉGENDE**  
 Superficie : 38,67 hectares  
 Localisation cartographique de l'habitat floristique

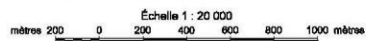
Échelle 1 : 20 000  
 mètres 200 0 200 400 600 800 1000 mètres

<b>Habitat floristique du Barachois-de-Bonaventure</b>		<b>Environnement Québec</b>	
Espèce : gentianopsis élané variété de Macoun ( <i>Gentianopsis procera</i> subsp. <i>macounii</i> var. <i>macounii</i> )		Signé à Québec, le 13 février 2004	
Cadastre : canton d'Hamilton		Minute : 14 893	
Circ. foncière : Bonaventure 1		Par : <b>ORIGINAL SIGNÉ</b>	
Municipalité : ville de Bonaventure		Robert Giroux arpenteur-géomètre	
M.R.C. : Bonaventure		Dossier : 5142-02-04	
Région adm. : Gaspésie - Îles-de-la-Madeleine			
Centre de données sur le patrimoine naturel du Québec N° d'occurrence : 4988		L'original de ce document est conservé au ministère de l'Environnement	
Fait conformément aux dispositions de l'article 12 de la Loi sur les espèces menacées ou vulnérables (L.R.Q., chapitre E-12.01)			

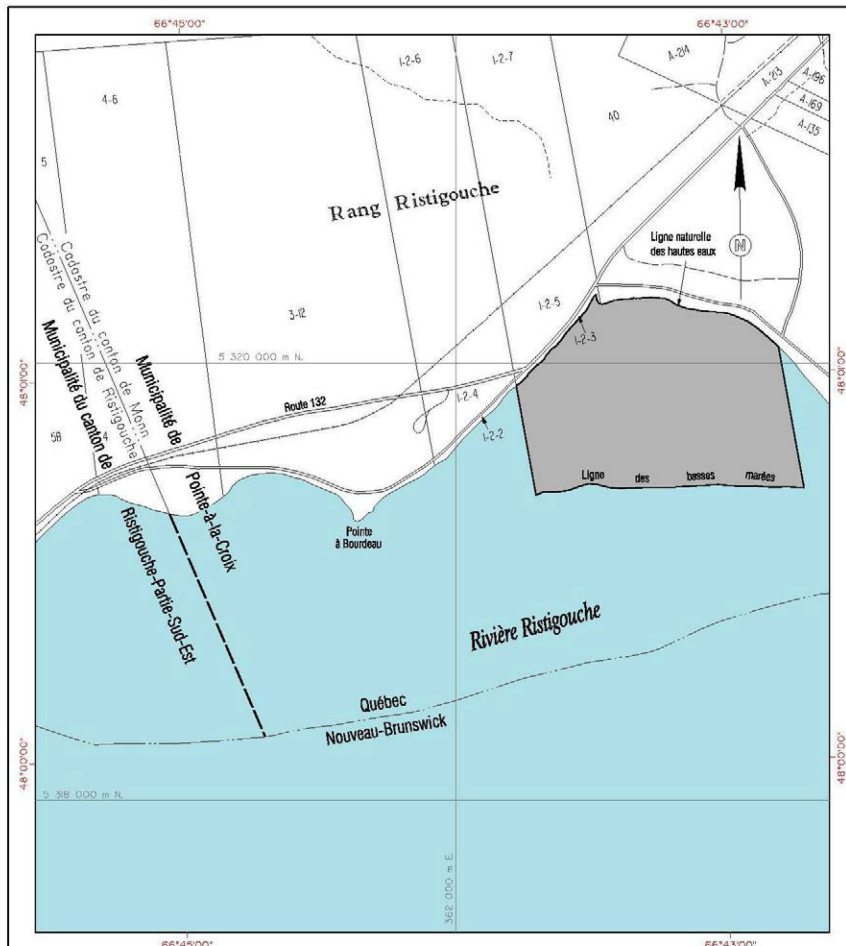


**NOTES**  
 Les mesures indiquées sur ce document sont en unités du système international (SI).  
 Quadrillage : SCOPQ, fuseau 6, NAD 83  
 Source : carte cadastrale produite par le ministère des Ressources naturelles,  
 de la Faune et des Parcs du Québec, feuillets 22802-200-0101  
 et 22802-200-0102

Superficie : 112,41 hectares  
**LÉGENDE**  
 Localisation cartographique de l'habitat floristique



<b>Habitat floristique du                  Marais-de-la-Pointe-à-Bourdeau</b>		<b>Environnement                  Québec</b>	
Espèce : sagittaire à sépales dressés sous-espèce des estuaires ( <i>Sagittaria montevidensis</i> subsp. <i>spongiosa</i> )		Signé à Québec, le 4 novembre 2003	
Cadastres : canton de Mann et canton de Ristigouche Circ. foncière : Bonaventure no 2 Municipalités : Pointe-à-la-Croix et canton de Ristigouche-Partie-Sud-Est M.R.C. : Avignon Région adm. : Gaspésie - Îles-de-la-Madeleine		Minute : 523 Par : <b>ORIGINAL SIGNÉ</b> Denis Fiset arpenteur-géomètre Centre d'expertise hydrique du Québec	
Centre de données sur le patrimoine naturel du Québec N <sup>o</sup> d'occurrence : 6526 B		Dossier : 5142-02-04	
Fait conformément aux dispositions de l'article 12 de la Loi sur les espèces menacées ou vulnérables (L.R.Q., chapitre E-12.01)		L'original de ce document est conservé au ministère de l'Environnement	



NOTES

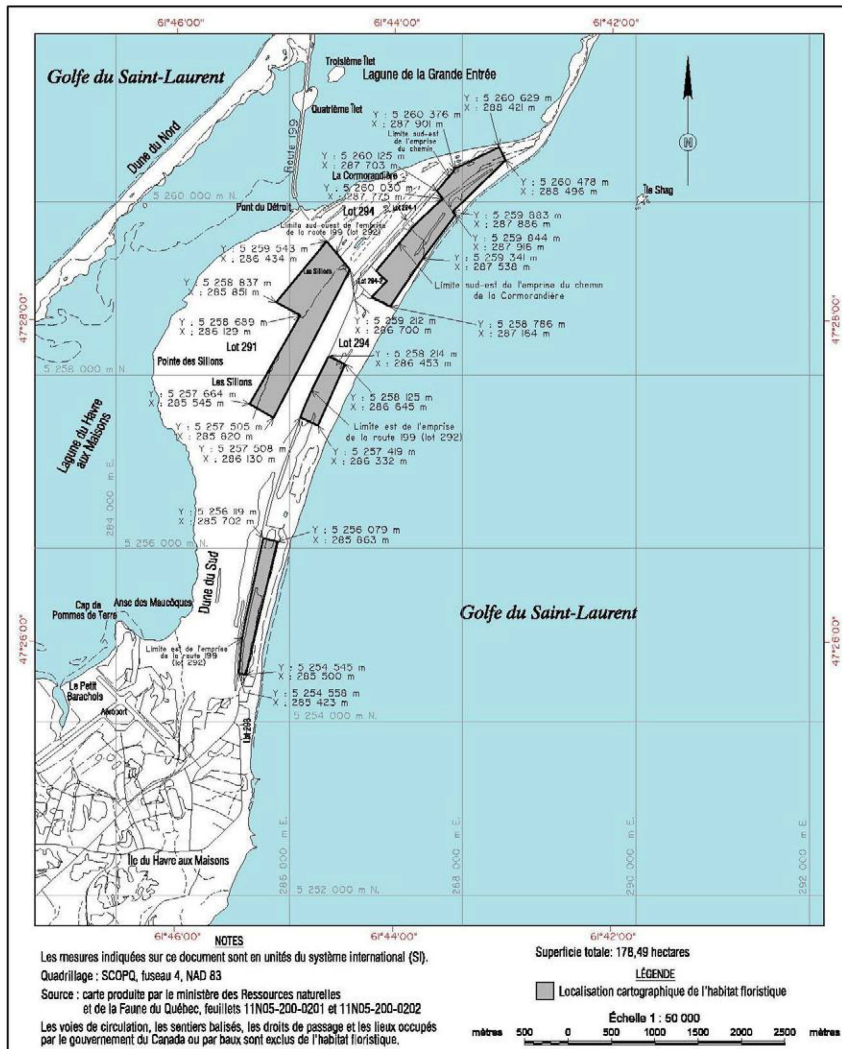
Les mesures indiquées sur ce document sont en unités du système international (SI).  
 Quadrillage : SICOPO, fuseau 6, NAD 83  
 Source : carte cadastrale produite par le ministère des Ressources naturelles, de la Faune et des Parcs du Québec, feuillets 22802-200-0101 et 22802-200-0102

Superficie : 93,51 hectares

LÉGENDE  
 [Shaded area symbol] Localisation cartographique de l'habitat floristique

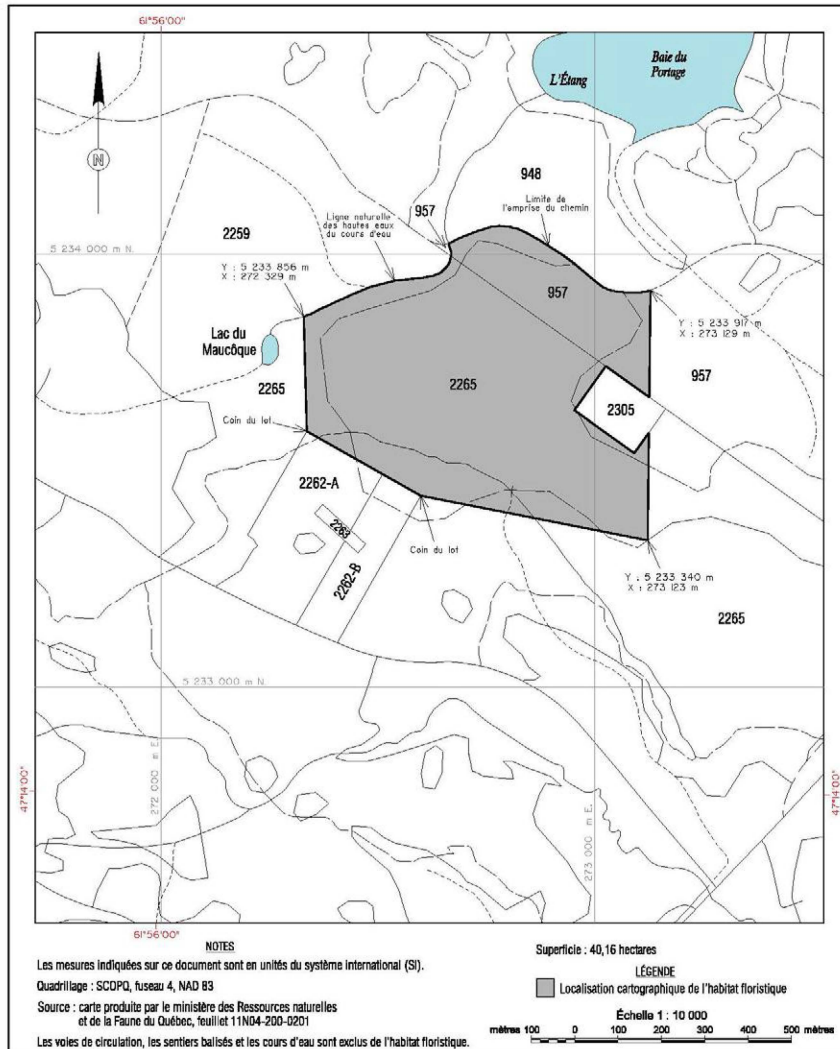
Échelle 1 : 20 000  
 mètres 200 0 200 400 600 800 1000 mètres

<b>Habitat floristique du Marais-de-Listuguj</b>		<b>Environnement Québec</b>	
Espèce : sagittaire à sépales dressés sous-espèce des estuaires ( <i>Sagittaria montevidensis</i> subsp. <i>spongiosa</i> )		Signé à Québec, le 4 novembre 2003	
Cadastré : canton de Mann	Circ. foncière : Bonaventure no 2	Minute : 524	<b>ORIGINAL SIGNÉ</b> Denis Fiset arpenteur-géomètre Centre d'expertise hydrique du Québec
Municipalité : Pointe-à-la-Croix	M.R.C. : Avignon	Par : _____	
Région adm. : Gaspésie - Îles-de-la-Madeleine	Centre de données sur le patrimoine naturel du Québec N° d'occurrence : 6526 A	Dossier : 5142-02-04	L'original de ce document est conservé au ministère de l'Environnement
Fait conformément aux dispositions de l'article 12 de la Loi sur les espèces menacées ou vulnérables (L.R.Q., chapitre E-12.01)			

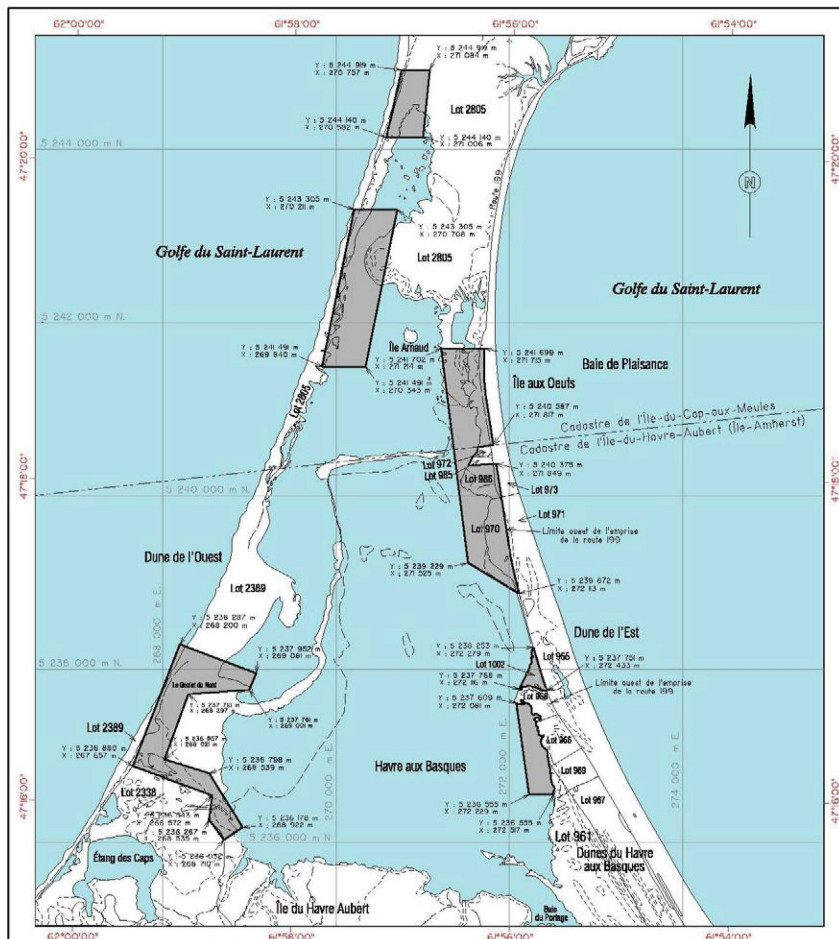


<b>Habitat floristique des Sillons</b>		<b>Développement durable, Environnement et Parcs Québec</b>	
Espèce : corème de Conrad ( <i>Corema conradii</i> )		Signé à Québec, le 29 Juin 2005	
Cadastré :	Île-du-Havre-aux-Maisons (Île-Allright)	Minute : 540	
Circ. foncière :	Îles-de-la-Madeleine	Par : <b>ORIGINAL SIGNÉ</b>	
Municipalité :	Les Îles-de-la-Madeleine	Denis Fiset arpenteur-géomètre Centre d'expertise hydrique du Québec	
M.R.C. :	Hors M.R.C.	Dossier : 5142-02-04	
Région adm. : Gaspésie - Îles-de-la-Madeleine		L'original de ce document est conservé au ministère du Développement durable, de l'Environnement et des Parcs.	
Centre de données sur le patrimoine naturel du Québec N° d'occurrence : 4671			
Fait conformément aux dispositions de l'article 12 de la Loi sur les espèces menacées ou vulnérables (L.R.Q., chapitre E-12.01)			





<b>Habitat floristique de la Tourbière-du-Lac-Maucôque</b>		<b>Développement durable, Environnement et Parcs Québec</b>	
Espèce : gaylussaquier nain variété de Bigelow ( <i>Gaylussacia dumosa</i> var. <i>bigeloviana</i> )		Signé à Québec, le 29 juin 2005	
Cadastre :	Île-du-Havre-Aubert (Île-Amherst)	Minute : 538	
Circ. foncière :	Îles-de-la-Madeleine	Par : <b>ORIGINAL SIGNÉ</b>	
Municipalité :	Les Îles-de-la-Madeleine	Denis Fiset arpenteur-géomètre Centre d'expertise hydrique du Québec	
M.R.C. :	Hors M.R.C.	Dossier : 5142-02-04	
Région adm. :	Gaspésie - Îles-de-la-Madeleine		
Centre de données sur le patrimoine naturel du Québec N° d'occurrence : 4678		L'original de ce document est conservé au ministère du Développement durable, de l'Environnement et des Parcs.	
Fait conformément aux dispositions de l'article 12 de la Loi sur les espèces menacées ou vulnérables (L.R.Q., chapitre E-12.01)			



**NOTES**  
 Les mesures indiquées sur ce document sont en unités du système international (SI).  
 Quadrillage : SCOPQ, fuseau 4, NAD 83  
 Source : carte produite par le ministère des Ressources naturelles et de la Faune du Québec, feuillet 11N05-200-0101  
 Les voies de circulation, les sentiers balisés et les droits de passage sont exclus de l'habitat floristique.

Superficie totale : 367,12 hectares

**LÉGENDE**  
 Localisation cartographique de l'habitat floristique

Échelle 1 : 50 000  
 mètres 500 0 500 1000 1500 2000 2500 mètres

<b>Habitat floristique de la Baie-du-Havre-aux-Basques</b>		<b>Développement durable, Environnement et Parcs Québec</b>
Espèce : aster du Saint-Laurent ( <i>Symphotrichum laurentianum</i> )		
Cadastrés :	Île-du-Cap-aux-Meules Île-du-Havre-Aubert (Île-Amherst)	Signé à Québec, le 29 juin 2005
Circ. foncière :	Îles-de-la-Madeleine	Minute : 539
Municipalité :	Les Îles-de-la-Madeleine	Par : <b>ORIGINAL SIGNÉ</b>
M.R.C. :	Hors M.R.C.	Denis Fiset arpenteur-géomètre Centre d'expertise hydrique du Québec
Région adm. :	Gaspésie - Îles-de-la-Madeleine	Dossier : 5142-02-04
Centre de données sur le patrimoine naturel du Québec N <sup>o</sup> d'occurrence : 4135		L'original de ce document est conservé au ministère du Développement durable, de l'Environnement et des Parcs.
Fait conformément aux dispositions de l'article 12 de la Loi sur les espèces menacées ou vulnérables (L.R.Q., chapitre E-12.01)		





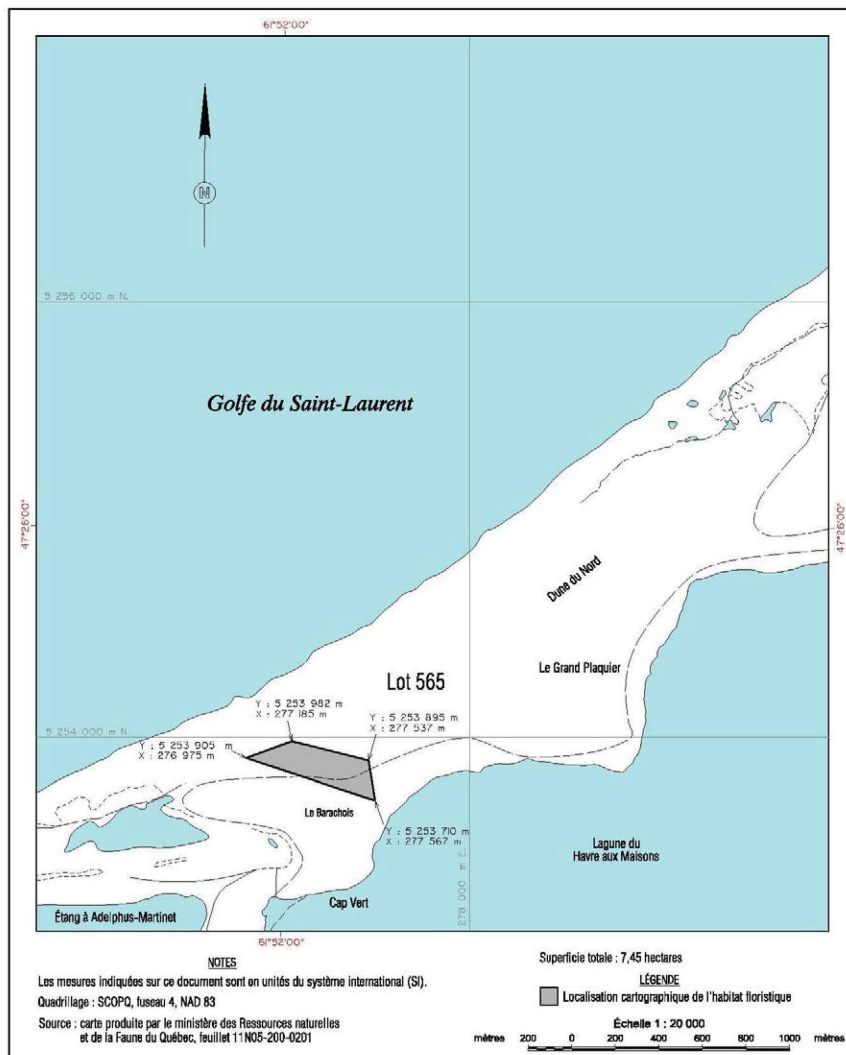
**NOTES**  
 Les mesures indiquées sur ce document sont en unités du système international (SI).  
 Quadrillage : SCOPQ, fuseau 4, NAD 83  
 Source : carte produite par le ministère des Ressources naturelles et de la Faune du Québec, feuillet 11N12-200-0102  
 Les voies de circulation et les sentiers balisés sont exclus de l'habitat floristique

Superficie totale : 10,94 hectares

**LÉGENDE**  
 Localisation cartographique de l'habitat floristique

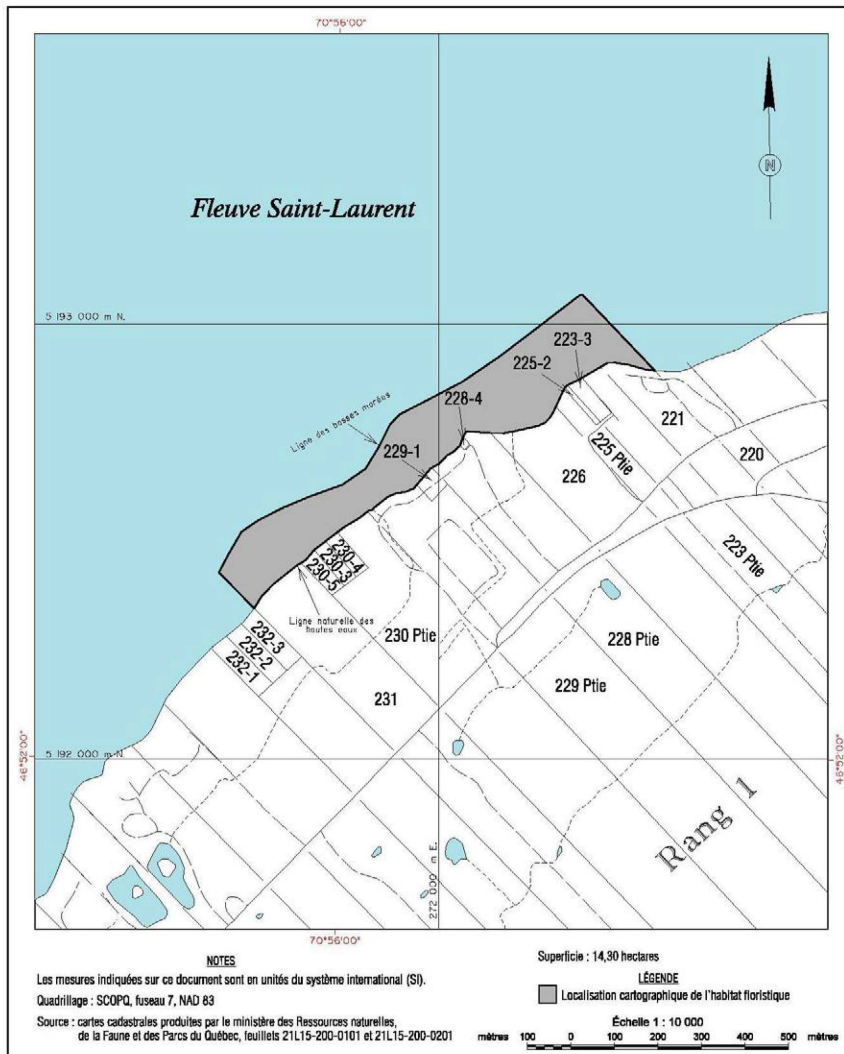
Échelle 1 : 20 000  
 mètres 200 0 200 400 600 800 1000 mètres

<b>Habitat floristique du Bassin-aux-Huîtres</b>		<b>Développement durable, Environnement et Parcs Québec</b>	
Espèce : aster du Saint-Laurent ( <i>Symphotrichum laurentianum</i> )		Signé à Québec, le 28 juin 2005	
Cadastré :	Île-Coffin	Minute : 536	
Circ. foncière :	Îles-de-la-Madeleine	Par : <b>ORIGINAL SIGNÉ</b>	
Municipalité :	Les Îles-de-la-Madeleine	Denis Fiset arpenteur géomètre Centre d'expertise hydrique du Québec	
M.R.C. :	Hors M.R.C.	Dossier : 5142-02-04	
Région adm. :	Gaspésie - Îles-de-la-Madeleine	L'original de ce document est conservé au ministère du Développement durable, de l'Environnement et des Parcs.	
Centre de données sur le patrimoine naturel du Québec N° d'occurrence : 4142			
Fait conformément aux dispositions de l'article 12 de la Loi sur les espèces menacées ou vulnérables (L.R.Q., chapitre E-12.01)			

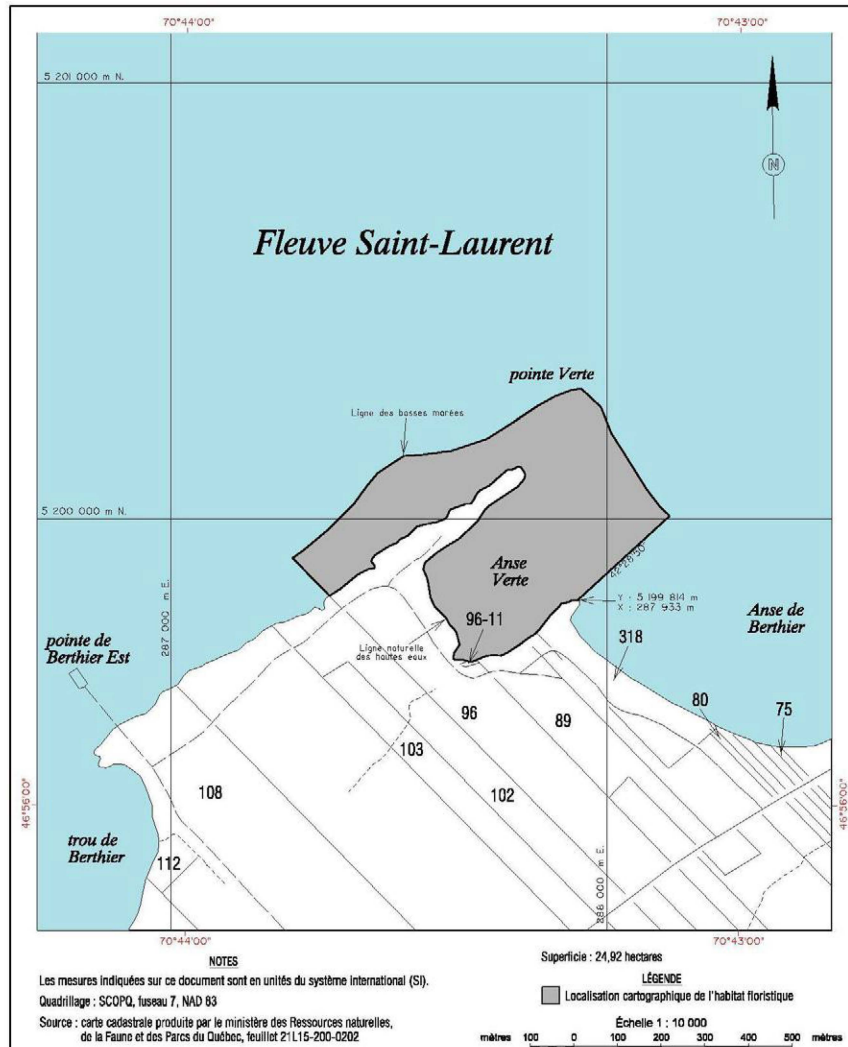


<b>Habitat floristique du Barachois-de-Fatima</b>		<b>Développement durable, Environnement et Parcs Québec</b>	
Espèce : aster du Saint-Laurent ( <i>Symphotrichum laurentianum</i> )		Signé à Québec, le 28 juin 2005	
Cadastre :	Île-du-Cap-aux-Meules	Minute : 537	
Circ. foncière :	Îles-de-la-Madeleine	Par : <b>ORIGINAL SIGNÉ</b>	
Municipalité :	Les Îles-de-la-Madeleine	Denis Fiset arpenteur-géomètre Centre d'expertise hydrique du Québec	
M.R.C. :	Hors M.R.C.	Dossier : 5142-02-04	
Région adm. :	Gaspésie - Îles-de-la-Madeleine		
Centre de données sur le patrimoine naturel du Québec N <sup>o</sup> d'occurrence : 4143		L'original de ce document est conservé au ministère du Développement durable, de l'Environnement et des Parcs.	
Fait conformément aux dispositions de l'article 12 de la Loi sur les espèces menacées ou vulnérables (L.R.Q., chapitre E-12.01)			

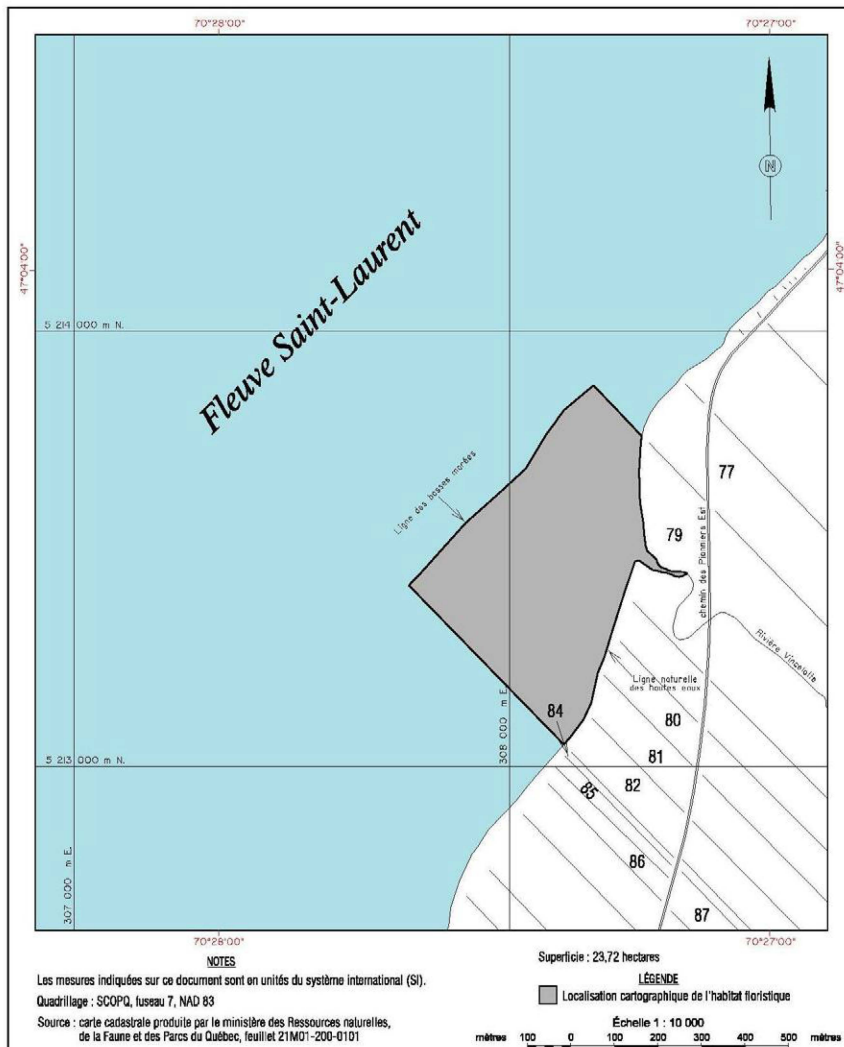




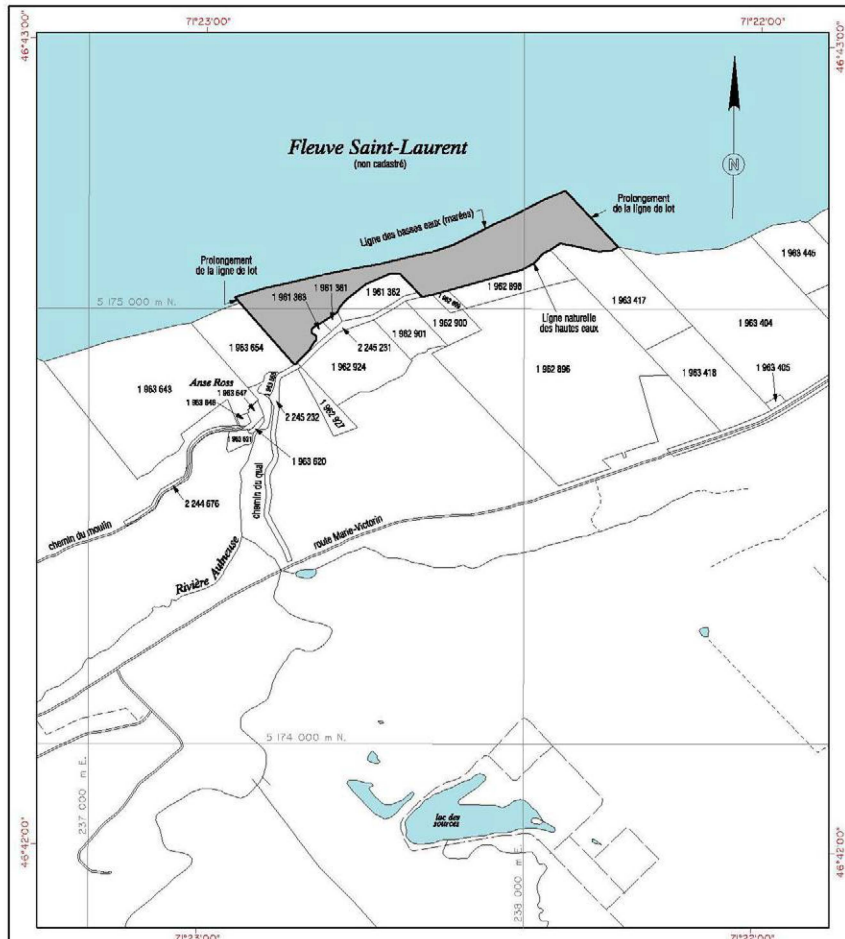
<b>Habitat floristique du Marais-de-la-Pointe-de-La Durantaye</b>		<b>Environnement Québec</b>	
Espèces : ciculaire maculée variété de Victorin ( <i>Cicuta maculata</i> var. <i>victorinii</i> ) ériocaulon de Parker ( <i>Eriocaulon parkeri</i> )		Signé à Québec, le 13 février 2004	
Cadastre : paroisse de Saint-Michel CIRC. foncière : Bellechasse Municipalité : Saint-Michel-de-Bellechasse M.R.C. : Bellechasse Région adm. : Chaudière-Appalaches	Minute : 14 883 Par : <b>ORIGINAL SIGNÉ</b> Robert Giroux arpenteur-géomètre		
Centre de données sur le patrimoine naturel du Québec N <sup>os</sup> d'occurrences : 3635 et 7438	Dossier : 5142-02-04		
Fait conformément aux dispositions de l'article 12 de la Loi sur les espèces menacées ou vulnérables (L.R.Q., chapitre E-12.01)		L'original de ce document est conservé au ministère de l'Environnement	



Habitat floristique du Marais-de-l'Anse-Verte			
Espèces : cicutaire maculée variété de Victorin ( <i>Cicuta maculata</i> var. <i>victorinii</i> ) ériocaulon de Parker ( <i>Eriocaulon parkeri</i> ) gentianopsis élanéc variété de Victorin ( <i>Gentianopsis procera</i> subsp. <i>macounii</i> var. <i>victorinii</i> )		Signé à Québec, le 13 février 2004 Minute : 14 881	
Cadastre : paroisse de Berthier Circ. foncière : Montmagny Municipalité : paroisse de Berthier-sur-Mer M.R.C. : Montmagny Région adm. : Chaudière-Appalaches		Par : <b>ORIGINAL SIGNÉ</b> Robert Giroux arpenteur-géomètre	
Centre de données sur le patrimoine naturel du Québec N <sup>os</sup> d'occurrences : 3610, 5002 et 7425		Dossier : 5142-02-04	
Fait conformément aux dispositions de l'article 12 de la Loi sur les espèces menacées ou vulnérables (L.R.Q., chapitre E-12.01)		L'original de ce document est conservé au ministère de l'Environnement	



<b>Habitat floristique du Marais-de-l'Anse-du-Cap</b>		<b>Environnement Québec</b>	
Espèce : cicutaire maculée variété de Victorin ( <i>Cicuta maculata</i> var. <i>victorinii</i> )		Signé à Québec, le 13 février 2004	
Cadastre :	paroisse de Cap-Saint-Ignace	Minute : 14 882	
Circ. foncière :	Montmagny	Par : <b>ORIGINAL SIGNÉ</b>	
Municipalité :	Cap-Saint-Ignace	Robert Giroux arpenteur-géomètre	
M.R.C. :	Montmagny	Dossier : 5142-02-04	
Région adm. :	Chaudière-Appalaches		
Centre de données sur le patrimoine naturel du Québec N° d'occurrence : 3633		L'original de ce document est conservé au ministère de l'Environnement	
Fait conformément aux dispositions de l'article 12 de la Loi sur les espèces menacées ou vulnérables (L.R.Q., chapitre E-12.01)			



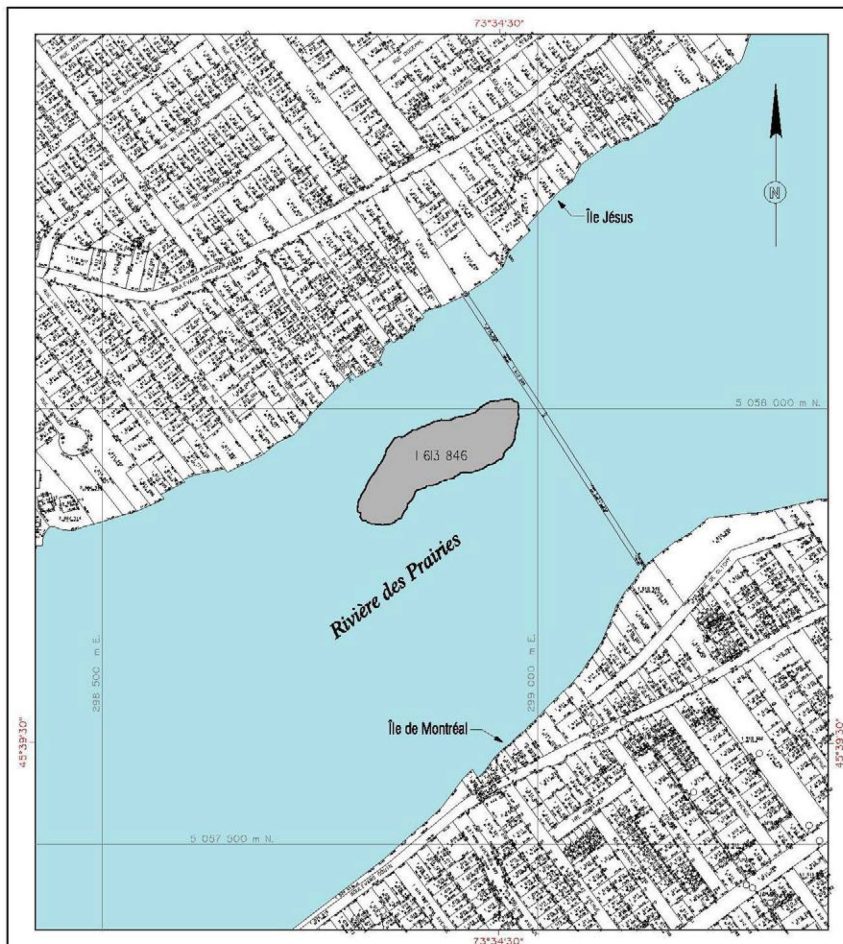
Superficie : 8,35 hectares

**NOTES**  
 Les mesures indiquées sur ce document sont en unités du système international (SI).  
 Quadrillage : SCOPQ, fuseau 7, NAD 83  
 Source : extrait du plan global du cadastre du Québec

**LÉGENDE**  
 Localisation cartographique de l'habitat floristique

Échelle 1 : 10 000  
 mètres 100 0 100 200 300 400 500 mètres

<b>Habitat floristique de l'Anse-Ross</b>		<b>Développement durable, Environnement et Parcs Québec</b>	
Espèce : vergerette de Philadelphie sous-espèce de Provancher ( <i>Erigeron philadelphicus</i> subsp. <i>provancheri</i> )		Signé à Québec, le 27 juin 2005	
Cadastre du Québec		Minute : 532	
Circ. foncière : Lévis		Par : <b>ORIGINAL SIGNÉ</b>	
Municipalité : ville de Lévis		Denis Fiset arpenteur-géomètre Centre d'expertise hydrique du Québec	
M.R.C. : hors M.R.C.		Dossier : 5142-02-04	
Communauté métropolitaine : Québec		L'original de ce document est conservé au ministère du Développement durable, de l'Environnement et des Parcs.	
Région administrative : Chaudière-Appalaches			
Centre de données sur le patrimoine naturel du Québec N <sup>o</sup> d'occurrence : 4018			
Fait conformément aux dispositions de l'article 12 de la Loi sur les espèces menacées ou vulnérables (L.R.Q., chapitre E-12.01)			



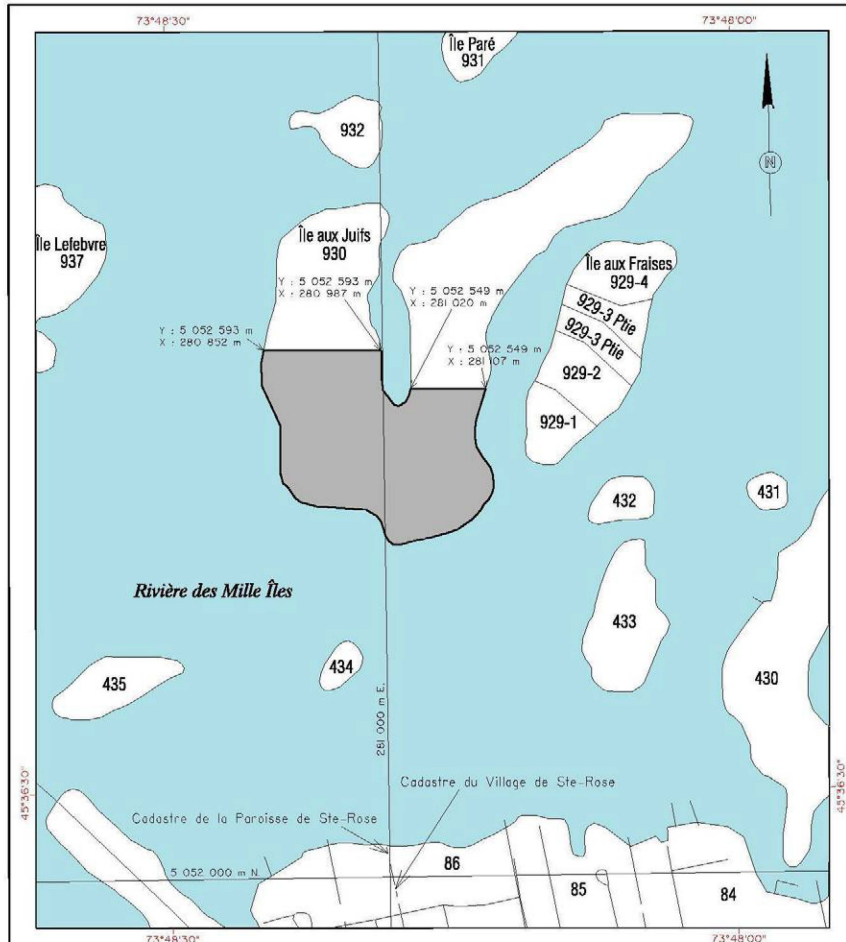
**NOTES**  
 Les mesures indiquées sur ce document sont en unités du système international (SI).  
 Quadrillage : SCOPQ, fuseau 8, NAD 83  
 Source : extrait du plan global du cadastre du Québec

Superficie : 1,26 hectare  
**LÉGENDE**  
 Localisation cartographique de l'habitat floristique

Échelle 1 : 5 000  
 mètres 50 0 50 100 150 200 250 mètres

<b>Habitat floristique de l'Alvar-de-l'Île-de-Pierre</b>		<b>Environnement Québec</b>	
Espèce : verveine simple ( <i>Verbena simplex</i> )		Signé à Québec, le 31 octobre 2003	
Cadastre du Québec		Minute : 519	
Circ. foncière	: Laval	Par : <b>ORIGINAL SIGNÉ</b>	
Municipalité	: ville de Laval	Denis Fiset	
M.R.C.	: Laval	arpenteur-géomètre	
Communauté métropolitaine de Montréal		Centre d'expertise hydrique du Québec	
Région adm.	: Laval	Dossier : 5142-02-04	
Centre de données sur le patrimoine naturel du Québec		L'original de ce document est conservé au ministère de l'Environnement	
N <sup>o</sup> d'occurrence : 6405			
Fait conformément aux dispositions de l'article 12 de la Loi sur les espèces menacées ou vulnérables (L.R.Q., chapitre E-12.01)			





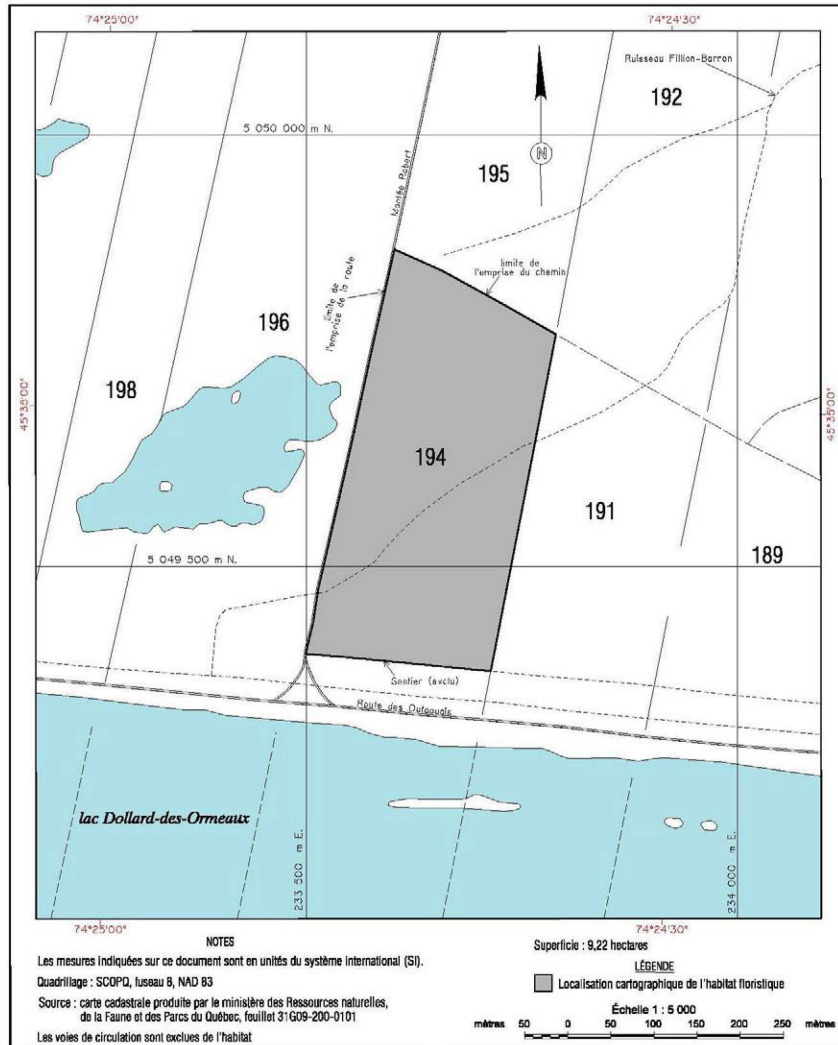
**NOTES**  
 Les mesures indiquées sur ce document sont en unités du système International (SI).  
 Quadrillage : SCOPQ, fuseau 8, NAD 83  
 Source : carte cadastrale produite par le ministère des Ressources naturelles, de la Faune et des Parcs du Québec, feuillet 51H12-200-0101

Superficie : 4,09 hectares

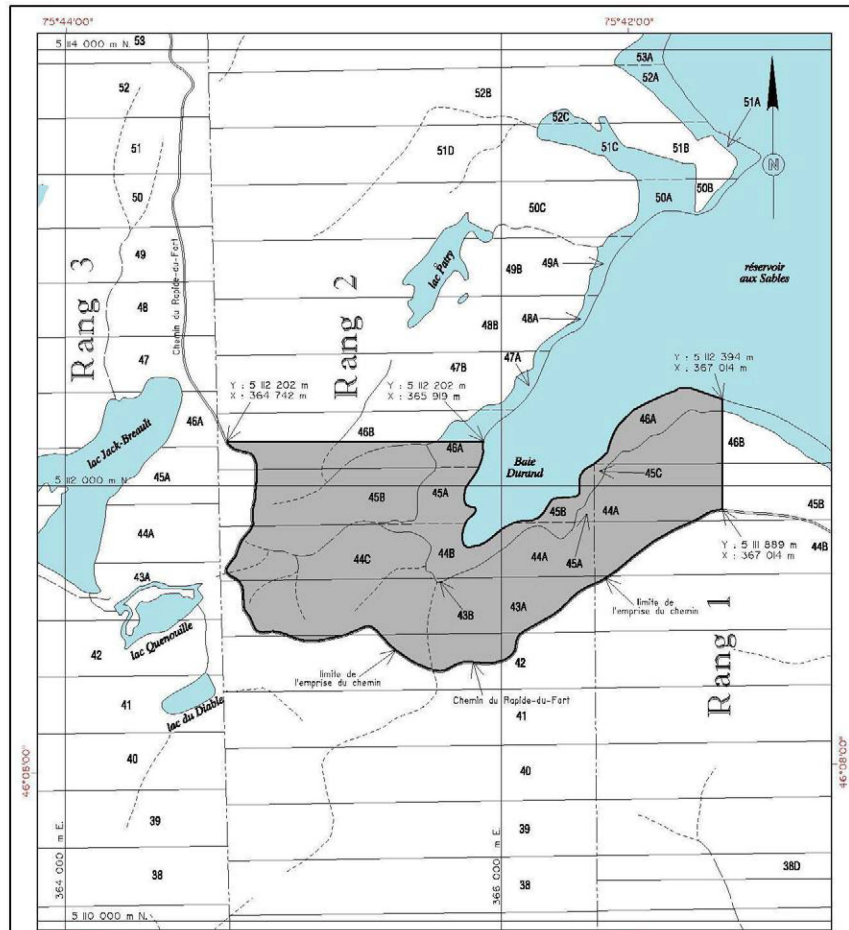
**LÉGENDE**  
 Localisation cartographique de l'habitat floristique

Échelle 1 : 5 000  
 mètres 50 0 50 100 150 200 250 mètres

<b>Habitat floristique du Marais-de-l'Île-des-Juifs</b>		<b>Environnement Québec</b>	
Espèce : lézardelle penchée ( <i>Saururus cernuus</i> )		Signé à Québec, le 13 février 2004	
Cadastré :	paroisse de Sainte-Thérèse-de-Blainville	Minute : 14 898	
Circ. foncière :	Terrebonne	Par : <b>ORIGINAL SIGNÉ</b>	
Municipalité :	ville de Rosemère	Robert Giroux arpenteur-géomètre	
M.R.C. :	Thérèse-De Blainville	Dossier : 5142-02-04	
Région adm. :	Laurentides	L'original de ce document est conservé au ministère de l'Environnement	
Centre de données sur le patrimoine naturel du Québec			
N° d'occurrence : 6002			
Fait conformément aux dispositions de l'article 12 de la Loi sur les espèces menacées ou vulnérables (L.R.Q., chapitre E-12.01)			



<p><b>Habitat floristique des Ormes-Lièges-du-Canton-de-Chatham</b></p>		<p><b>Environnement Québec</b></p>	
<p>Espèce : orme liège (<i>Ulmus thomasii</i>)</p>		<p>Signé à Québec, le 13 février 2004</p>	
<p>Cadastré : canton de Chatham</p>		<p>Minute : 14 900</p>	
<p>Circ. foncière : Argenteuil</p>		<p>Par : <b>ORIGINAL SIGNÉ</b></p>	
<p>Municipalité : ville de Brownsburg-Chatham</p>		<p>Robert Giroux arpenteur-géomètre</p>	
<p>M.R.C. : Argenteuil</p>		<p>Dossier : 5142-02-04</p>	
<p>Région adm. : Laurentides</p>		<p>L'original de ce document est conservé au ministère de l'Environnement</p>	
<p>Centre de données sur le patrimoine naturel du Québec N<sup>o</sup> d'occurrence : 6350</p>			
<p>Fait conformément aux dispositions de l'article 12 de la Loi sur les espèces menacées ou vulnérables (L.R.Q., chapitre E-12.01)</p>			



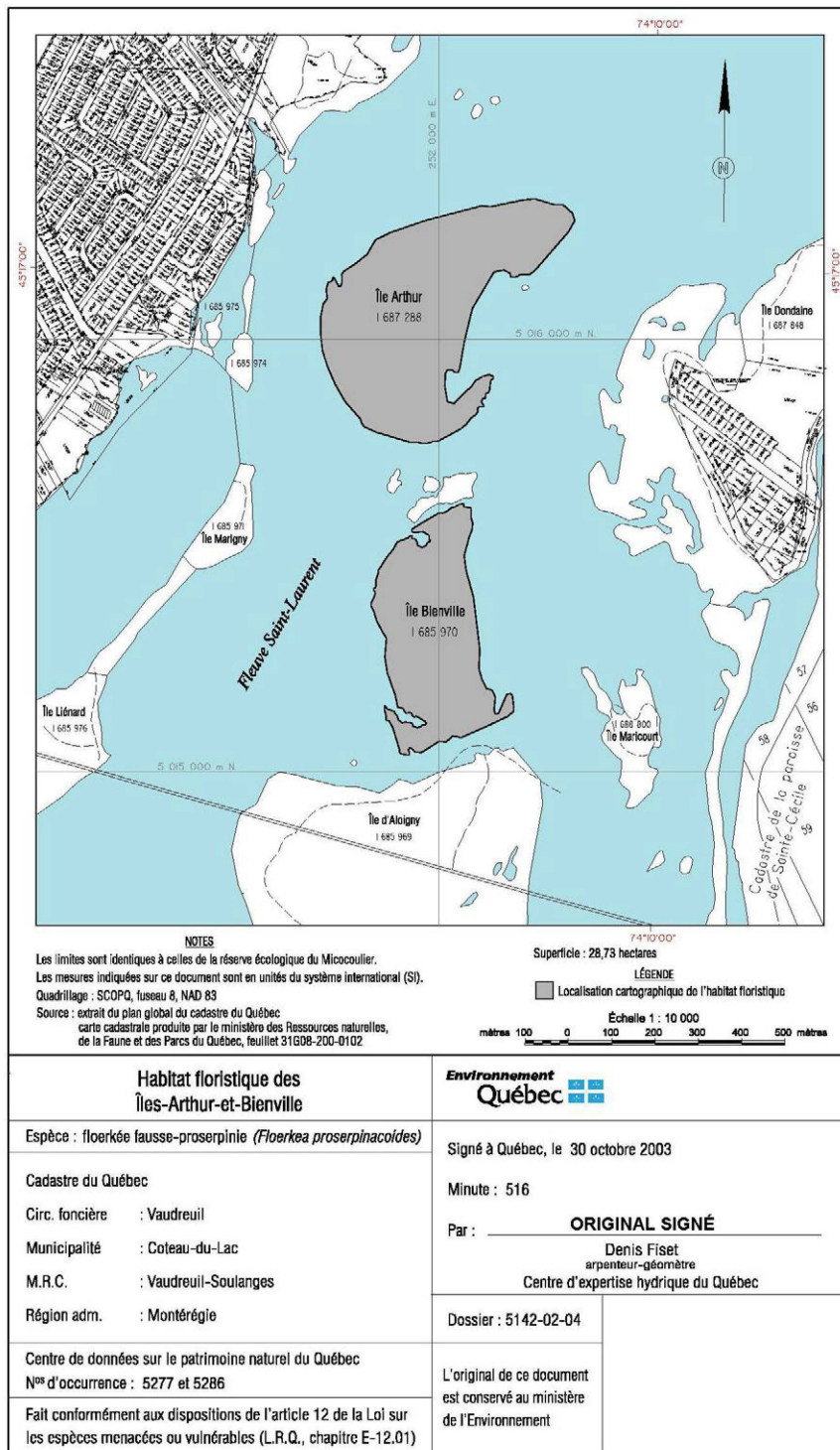
NOTES  
 Les mesures indiquées sur ce document sont en unités du système international (SI).  
 Quadrillage : SCOPQ, fuseau 9, NAD 83  
 Source : carte cadastrale produite par le ministère des Ressources naturelles, de la Faune et des Parcs du Québec, feuillet 31J04-200-0202  
 Les voies de circulation sont exclues de l'habitat

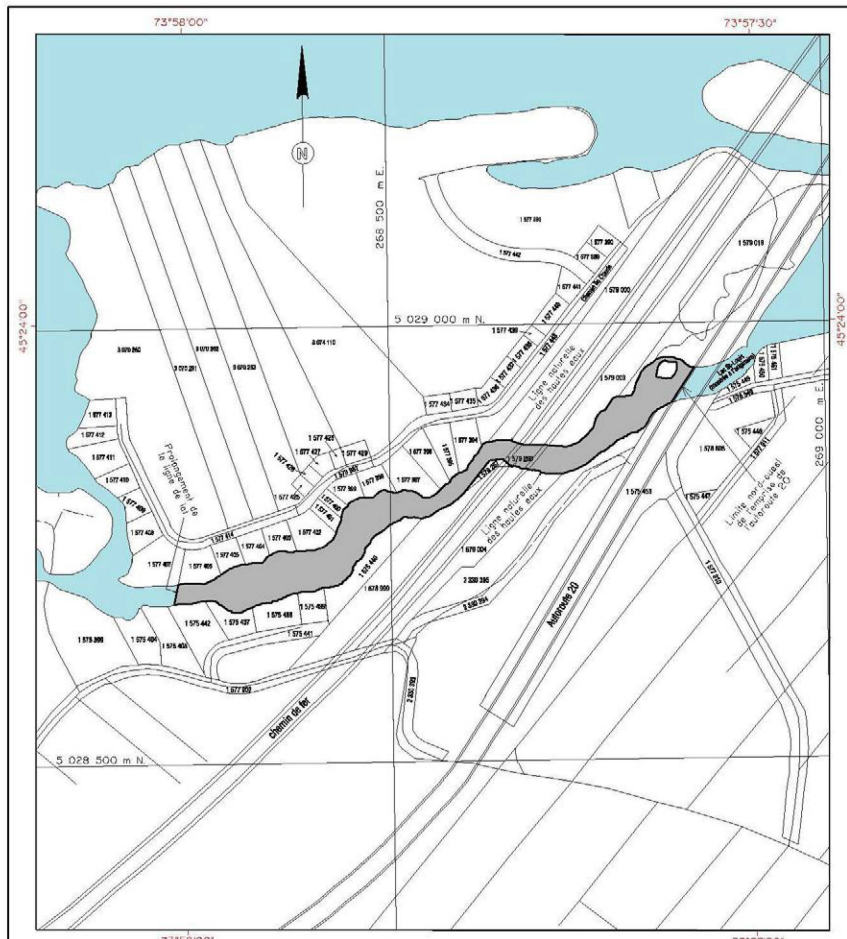
Superficie : 162,35 hectares

LÉGENDE  
 Localisation cartographique de l'habitat floristique

Échelle 1 : 20 000  
 mètres 200 0 200 400 600 800 1000 mètres

<b>Habitat floristique de l'Érablière-de-la-Baie-Durand</b>		<b>Environnement Québec</b>	
		Signé à Québec, le 13 février 2004	
		Minute : 14 884	
		Par : <b>ORIGINAL SIGNÉ</b> Robert Groux arpenteur-géomètre	
		Dossier : 5142-02-04	
Centre de données sur le patrimoine naturel du Québec N° d'occurrence : 3723		L'original de ce document est conservé au ministère de l'Environnement	
Fait conformément aux dispositions de l'article 12 de la Loi sur les espèces menacées ou vulnérables (L.R.Q., chapitre E-12.01)			





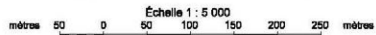
**NOTES**

Les mesures indiquées sur ce document sont en unités du système international (SI).  
 Quadrillage : SCOPQ, fuseau 8, NAD 83  
 Source : extrait du plan global du cadastre du Québec

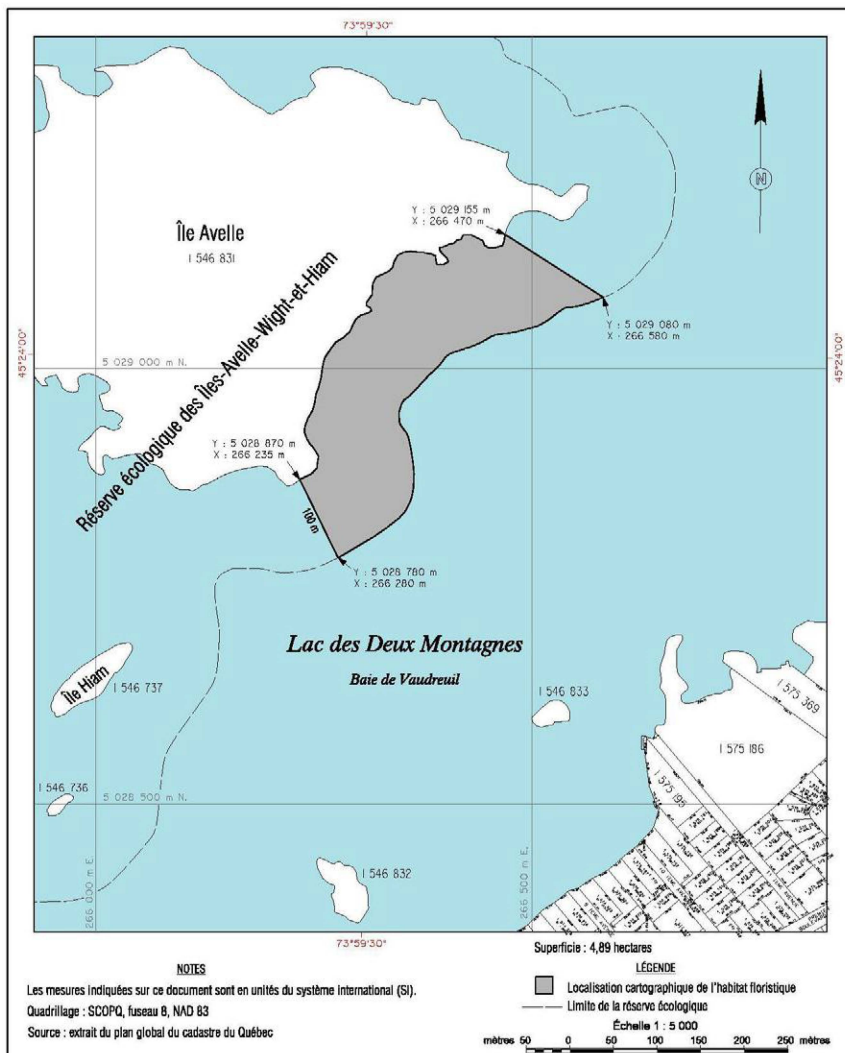
Superficie : 2,32 hectares

**LÉGENDE**

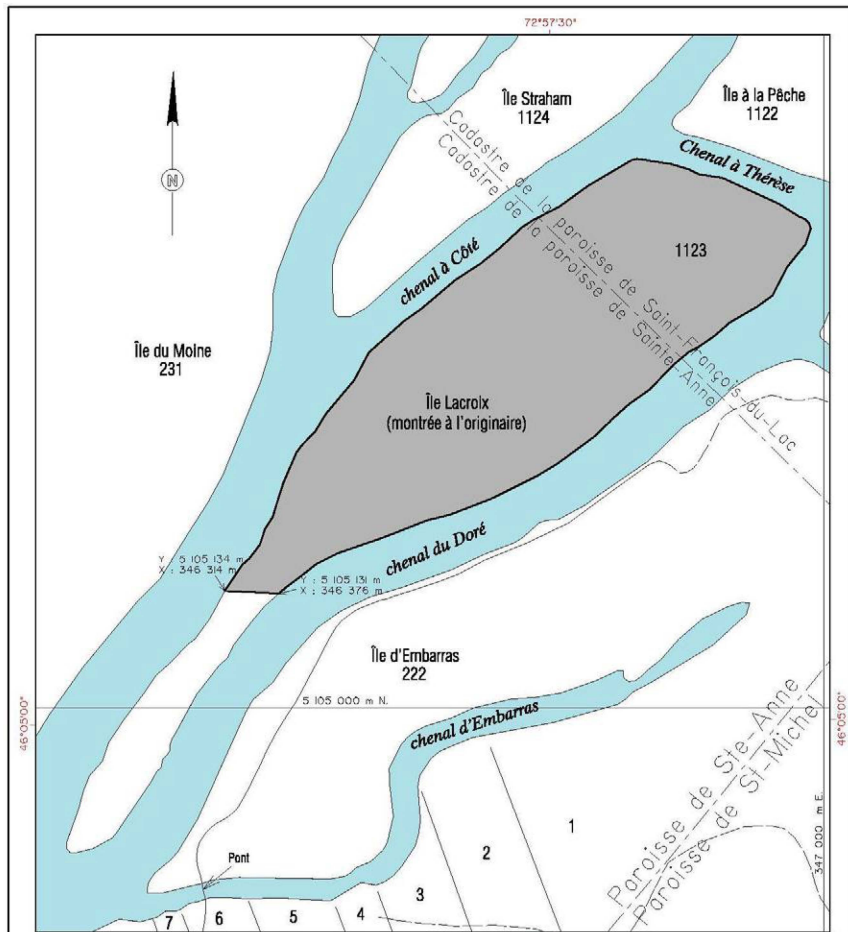
Localisation cartographique de l'habitat floristique



<b>Habitat floristique du Chenal-Proulx</b>		<b>Environnement Québec</b>	
Espèce : lézardelle penchée ( <i>Saururus cernuus</i> )		Signé à Québec, le 13 février 2004	
Cadastre du Québec Circ. foncière : Vaudreuil Municipalité : ville de L'Île-Perrot M.R.C. : Vaudreuil-Soulanges Communauté métropolitaine de Montréal Région adm. : Montérégie		Minute : 14 897 Par : <b>ORIGINAL SIGNÉ</b> Robert Giroux arpenteur-géomètre	
Centre de données sur le patrimoine naturel du Québec N° d'occurrence : 5996		Dossier : 5142-02-04	
Fait conformément aux dispositions de l'article 12 de la Loi sur les espèces menacées ou vulnérables (L.R.Q., chapitre E-12.01)		L'original de ce document est conservé au ministère de l'Environnement	



<b>Habitat floristique du Marais-de-l'Île-Avelle</b>		<b>Environnement Québec</b>	
Espèce : lézardelle penchée ( <i>Saururus cernuus</i> )		Signé à Québec, le 3 novembre 2003	
Cadastre du Québec Clrc. foncière : Vaudreuil Municipalité : ville de Vaudreuil-Dorion M.R.C. : Vaudreuil-Soulanges Communauté métropolitaine de Montréal Région adm. : Montérégie		Minute : 520 Par : <b>ORIGINAL SIGNÉ</b> Denis Fiset arpenteur-géomètre Centre d'expertise hydrique du Québec	
Centre de données sur le patrimoine naturel du Québec N <sup>o</sup> d'occurrence : 6000		Dossier : 5142-02-04	
Fait conformément aux dispositions de l'article 12 de la Loi sur les espèces menacées ou vulnérables (L.R.Q., chapitre E-12.01)		L'original de ce document est conservé au ministère de l'Environnement	



**NOTES**  
 Les mesures indiquées sur ce document sont en unités du système international (SI).  
 Quadrillage : SCOPO, fuseau 8, NAD 83  
 Source : carte cadastrale produite par le ministère des Ressources naturelles, de la Faune et des Parcs du Québec, feuillet 31102-200-0101

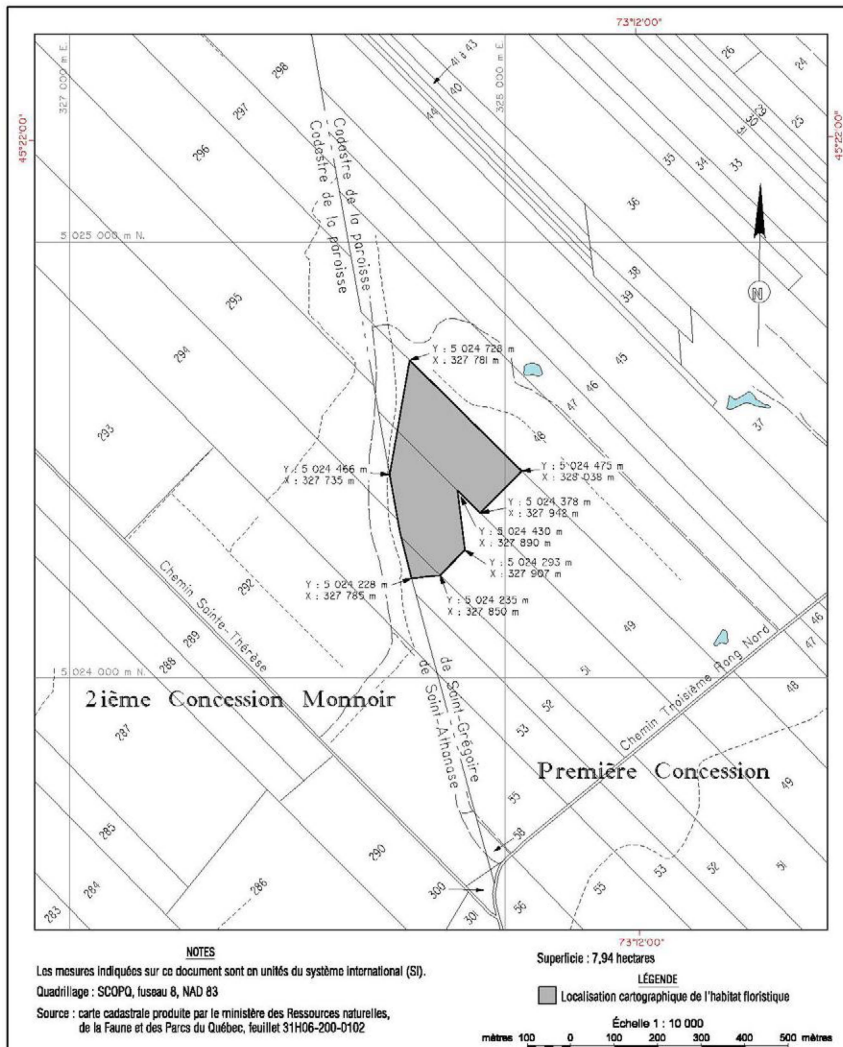
**LÉGENDE**  
 Localisation cartographique de l'habitat floristique

Superficie : 13,57 hectares

Échelle 1 : 5 000

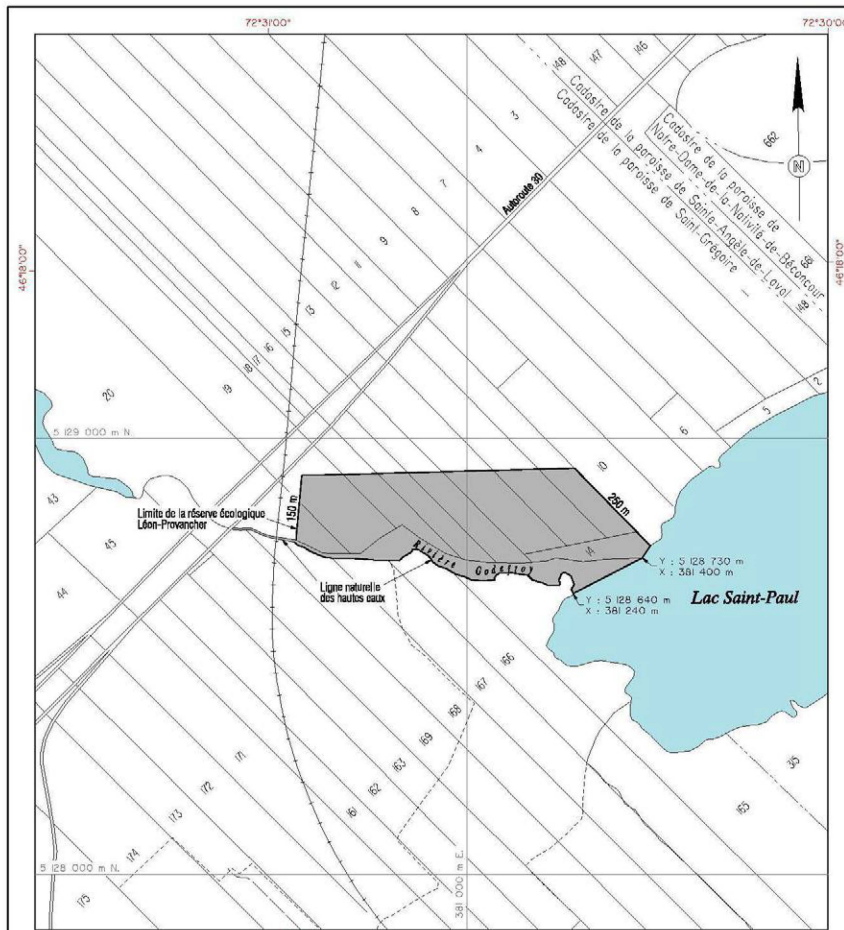
mètres 50 0 50 100 150 200 250 mètres

<b>Habitat floristique du Marécage-de-l'Île-Lacroix</b>		<b>Environnement Québec</b>	
Espèce : arisème dragon ( <i>Arisaema dracontium</i> )		Signé à Québec, le 13 février 2004	
Cadastre : paroisses de Saint-François-du-Lac et de Sainte-Anne		Minute : 14 903	
Circ. foncière : Nicolet et Richelieu		Par : <b>ORIGINAL SIGNÉ</b>	
Municipalités : Saint-François-du-Lac et paroisse de Sainte-Anne-de-Sorel		Robert Giroux arpenteur-géomètre	
M.R.C. : Nicolet-Yamaska et Le Bas-Richelieu		Dossier : 5142-02-04	
Région adm. : Centre-du-Québec et Montérégie		L'original de ce document est conservé au ministère de l'Environnement	
Centre de données sur le patrimoine naturel du Québec			
N <sup>o</sup> d'occurrence : 6547			
Fait conformément aux dispositions de l'article 12 de la Loi sur les espèces menacées ou vulnérables (L.R.Q., chapitre E-12.01)			



<b>Habitat floristique du Grand-Bois-de-Saint-Grégoire</b>		<b>Environnement Québec</b>	
Espèce : phégoptère à hexagones ( <i>Phegopteris hexagonoptera</i> )		Signé à Québec, le 1er mars 2004	
Cadastré : paroisse de Saint-Grégoire	Circ. foncière : Saint-Jean	Minute : 525	
Municipalité : Mont-Saint-Grégoire	M.R.C. : Le Haut-Richelieu	Par : <b>ORIGINAL SIGNÉ</b> Denis Fiset arpenteur-géomètre Centre d'expertise hydrique du Québec	
Région adm. : Montérégie	Centre de données sur le patrimoine naturel du Québec N <sup>o</sup> d'occurrence : 9487	Dossier : 5142-02-04	
Fait conformément aux dispositions de l'article 12 de la Loi sur les espèces menacées ou vulnérables (L.R.Q., chapitre E-12.01)		L'original de ce document est conservé au ministère de l'Environnement	





**NOTES**  
 Les mesures indiquées sur ce document sont en unités du système international (SI).  
 Quadrillage : SICOPO, fuseau 8, NAD 83  
 Source : carte cadastrale produite par le ministère des Ressources naturelles,  
 de la Faune et des Parcs du Québec, feuillet 51107-200-0102

Superficie : 16,50 hectares  
**LÉGENDE**  
 Localisation cartographique de l'habitat floristique  
 Echelle 1 : 10 000  
 mètres 100 0 100 200 300 400 500 mètres

<b>Habitat floristique de la Rivière-Godefroy</b>		<b>Environnement Québec</b>	
Espèces : lézardelle penchée ( <i>Saururus cernuus</i> ) carmantine d'Amérique ( <i>Justicia americana</i> )		Signé à Québec, le 30 octobre 2003	
Cadaastre : paroisse de Saint-Grégoire	Circ. foncière : Nicolet	Minute : 515	
Municipalité : ville de Bécancour	M.R.C. : Bécancour	Par : <b>ORIGINAL SIGNÉ</b> Denis Fiset arpenteur-géomètre Centre d'expertise hydrique du Québec	
Région adm. : Centre-du-Québec	Centre de données sur le patrimoine naturel du Québec N <sup>os</sup> d'occurrence : 3503 et 5992	Dossier : 5142-02-04	
Fait conformément aux dispositions de l'article 12 de la Loi sur les espèces menacées ou vulnérables (L.R.Q., chapitre E-12.01)		L'original de ce document est conservé au ministère de l'Environnement	