

ZONES DE PRODUCTION D'ÉNERGIE ÉOLIENNE APPARAISSANT AU PLAN DE ZONAGE DE LA MUNICIPALITÉ DES ÎLES-DE-LA-MADELEINE

 TERRITOIRE DE LA MUNICIPALITÉ DES ÎLES-DE-LA-MADLEINE

 TERRITOIRE DE LA MUNICIPALITÉ DE GROSSE-ÎLE

 ZONE INDUSTRIELLE LIÉE À LA PRODUCTION D'ÉNERGIE ÉOLIENNE

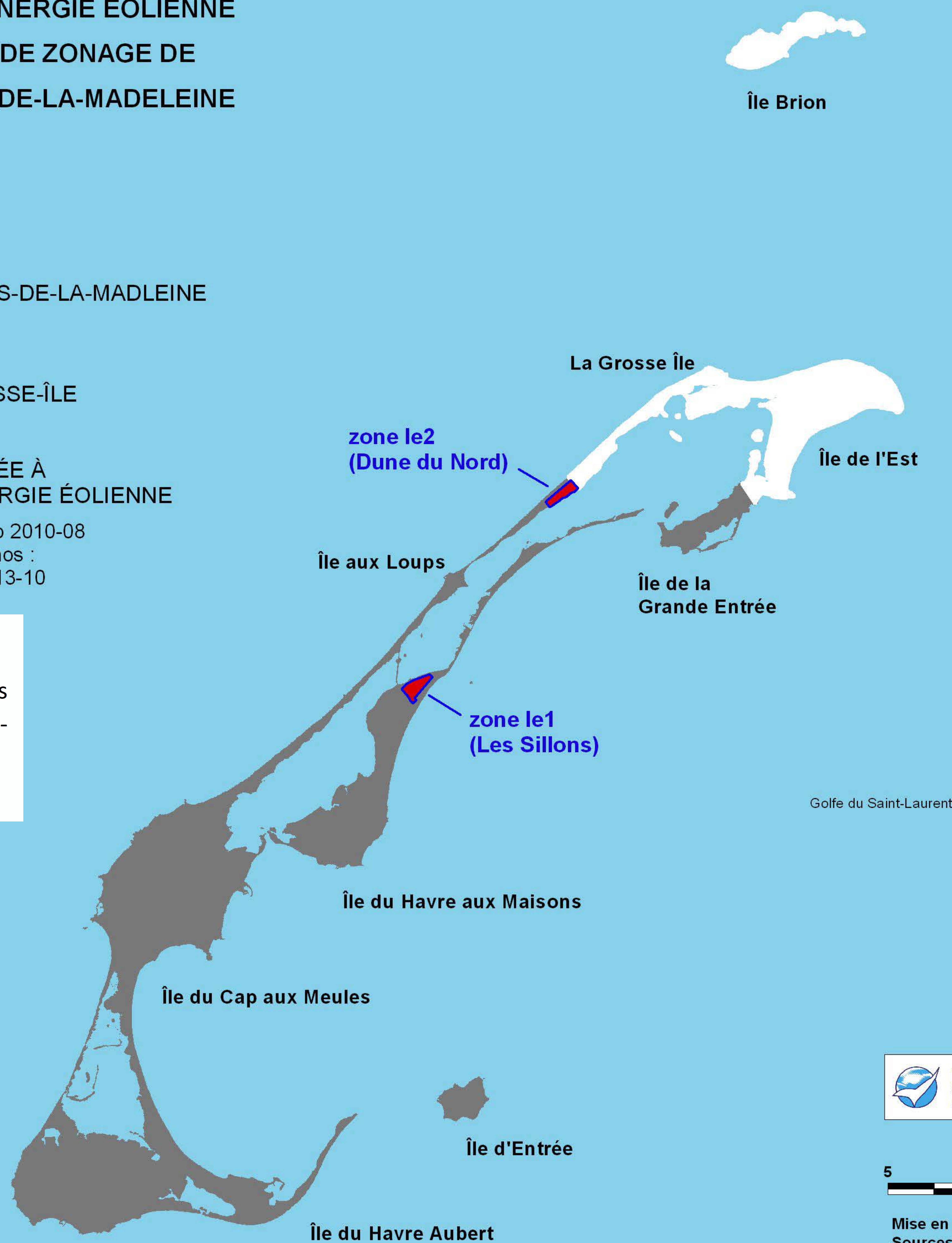
Extrait du plan de zonage no 2010-08
modifié par les règlements nos :
2012-05-1, 213-04-01 et 2013-10

335

DB15

Les enjeux liés à l'implantation d'éoliennes dans l'habitat floristique protégé de la Dune-du-Nord aux îles-de-la-Madeleine

6214-01-001



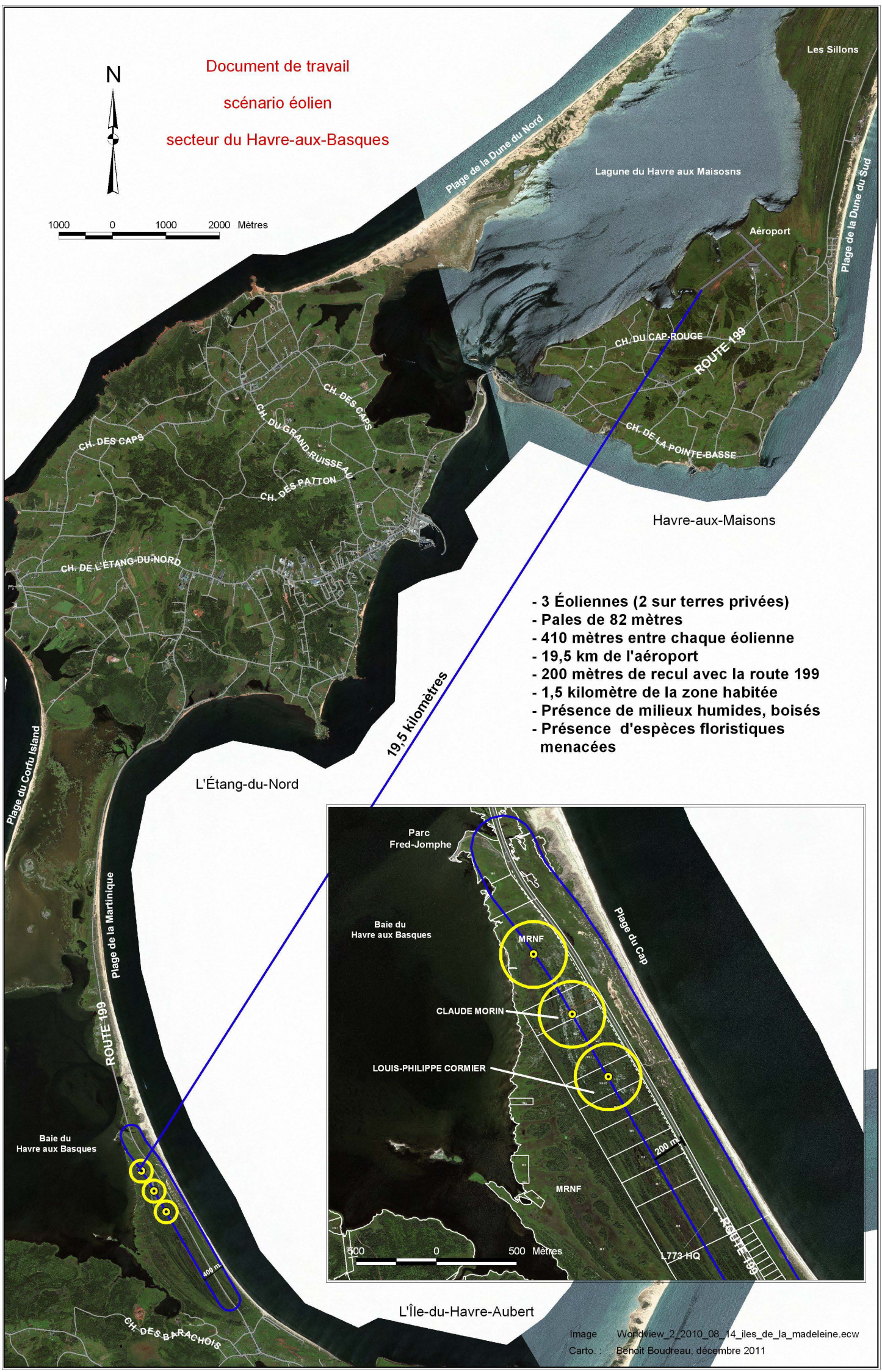
5 0 5 10 Kilomètres

Mise en plan : B. Boudreau, 15 août 2013
Sources : MUNILES



Document de travail
scénario éolien
secteur du Havre-aux-Basques

1000 0 1000 2000 Mètres



- 3 Éoliennes (2 sur terres privées)
- Pales de 82 mètres
- 410 mètres entre chaque éolienne
- 19,5 km de l'aéroport
- 200 mètres de recul avec la route 199
- 1,5 kilomètre de la zone habitée
- Présence de milieux humides, boisés
- Présence d'espèces floristiques menacées

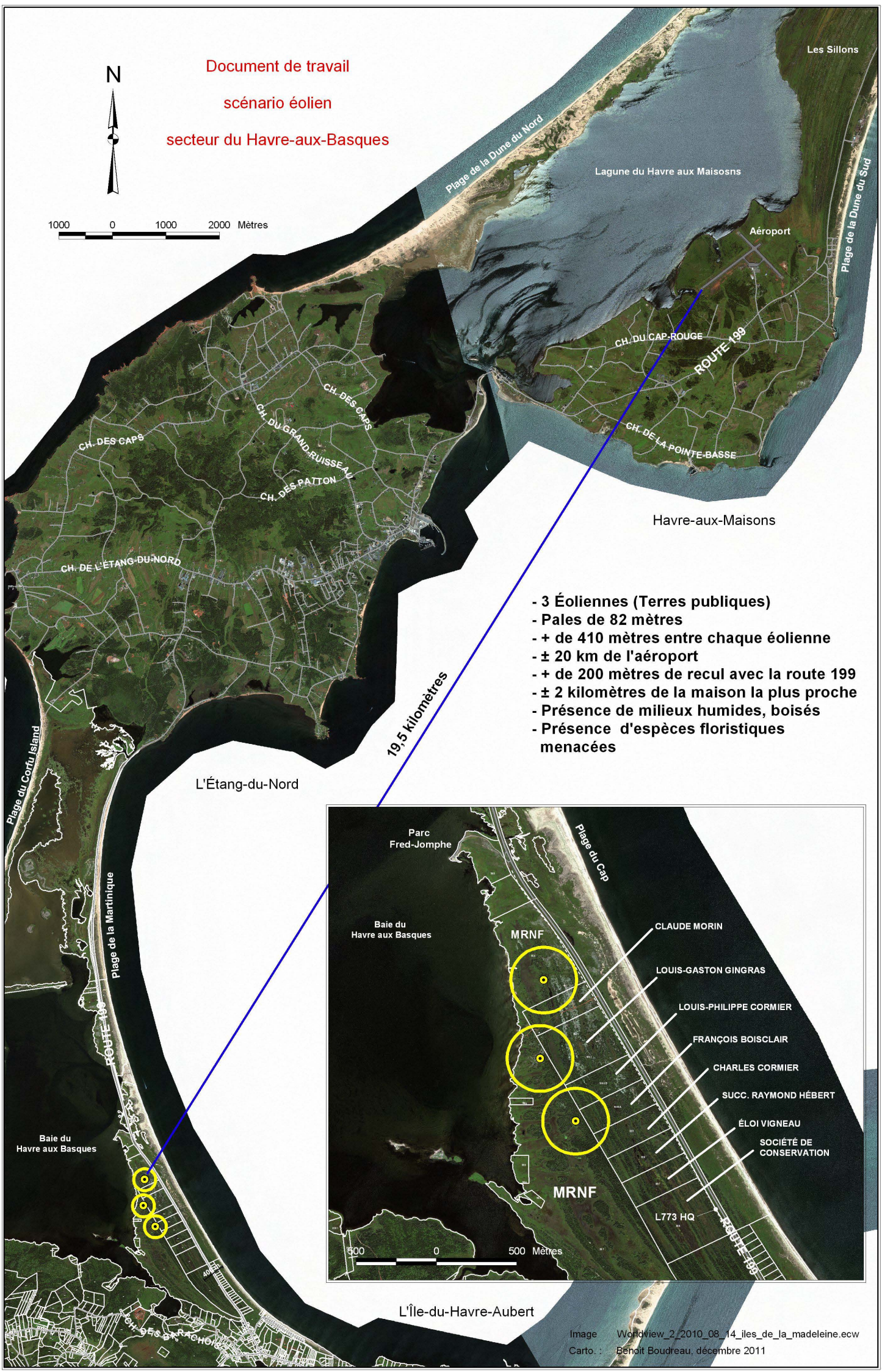


L'Île-du-Havre-Aubert



Document de travail
scénario éolien
secteur du Havre-aux-Basques

1000 0 1000 2000 Mètres



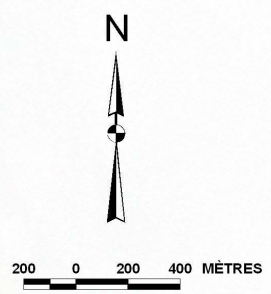
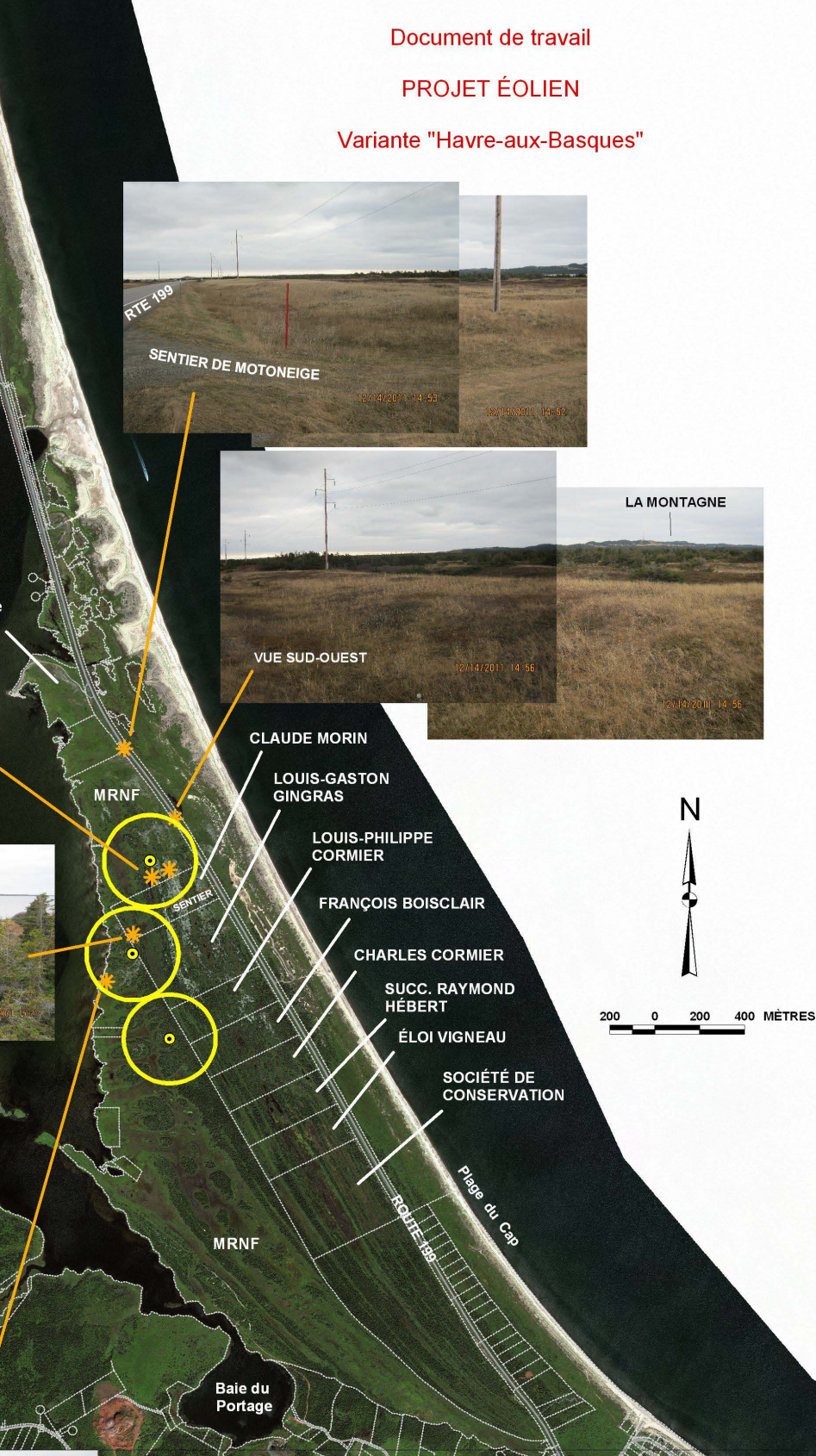
19,5 kilomètres

- 3 Éoliennes (Terres publiques)
- Pales de 82 mètres
- + de 410 mètres entre chaque éolienne
- ± 20 km de l'aéroport
- + de 200 mètres de recul avec la route 199
- ± 2 kilomètres de la maison la plus proche
- Présence de milieux humides, boisés
- Présence d'espèces floristiques menacées



L'île-du-Havre-Aubert

- 3 éoliennes (terres publiques)
- Pales de 82 mètres
- 410 mètres entre chaque éolienne
- ± 20 km de l'aéroport
- + de 200 mètres de recul avec la route 199
- ± 2 kilomètres de la maison la plus proche
- Présence de milieux humides, lacs et boisés
- Présence d'espèces floristiques menacées
- Proximité de la ligne 773



N

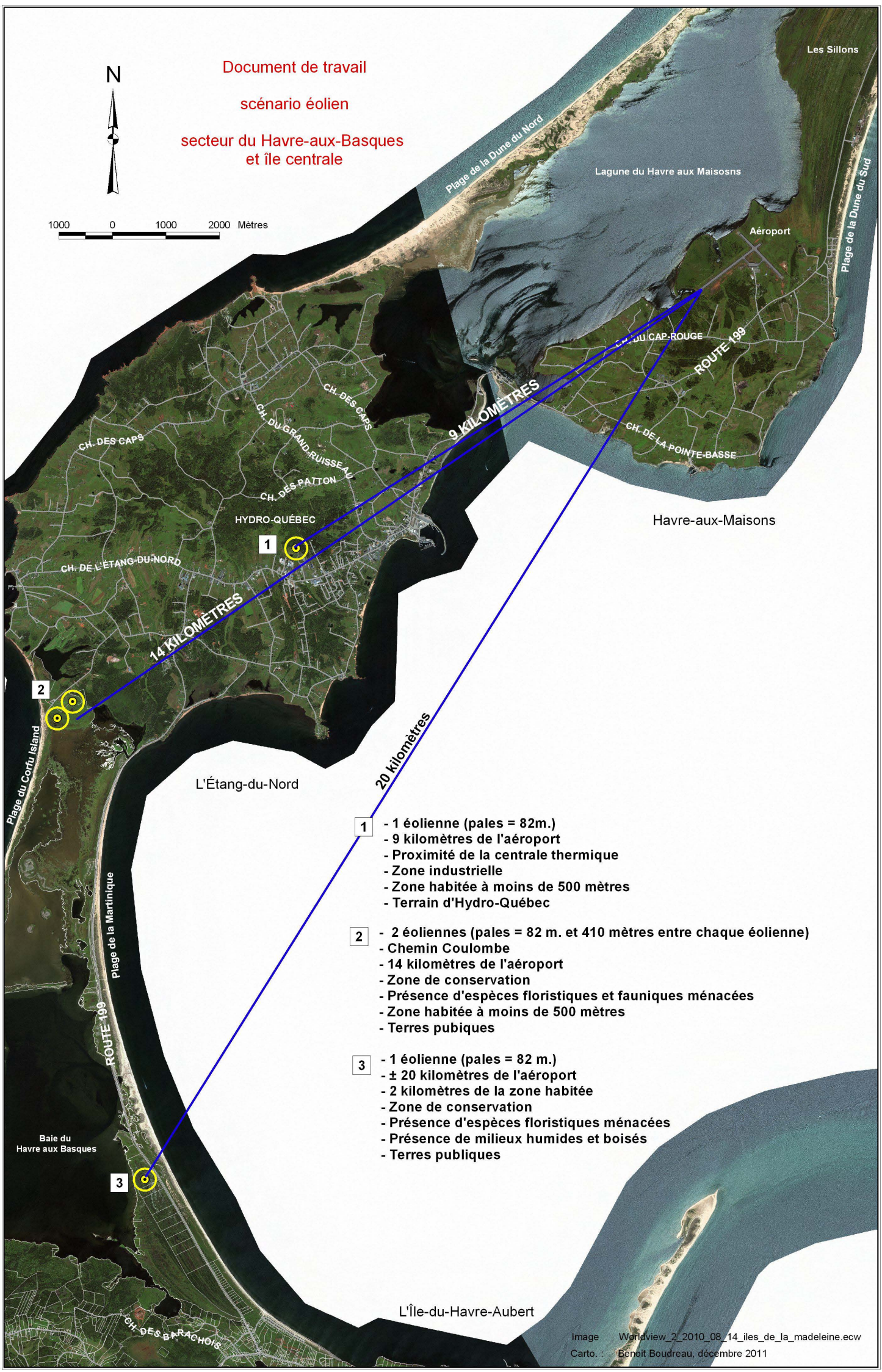


Document de travail

scénario éolien

secteur du Havre-aux-Basques
et île centrale

1000 0 1000 2000 Mètres



Les Sillons

Lagune du Havre aux Maisons

Aéroport

Plage de la Dune du Sud

9 KILOMÈTRES

14 KILOMÈTRES

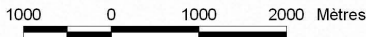
20 KILOMÈTRES

Havre-aux-Maisons

L'Étang-du-Nord

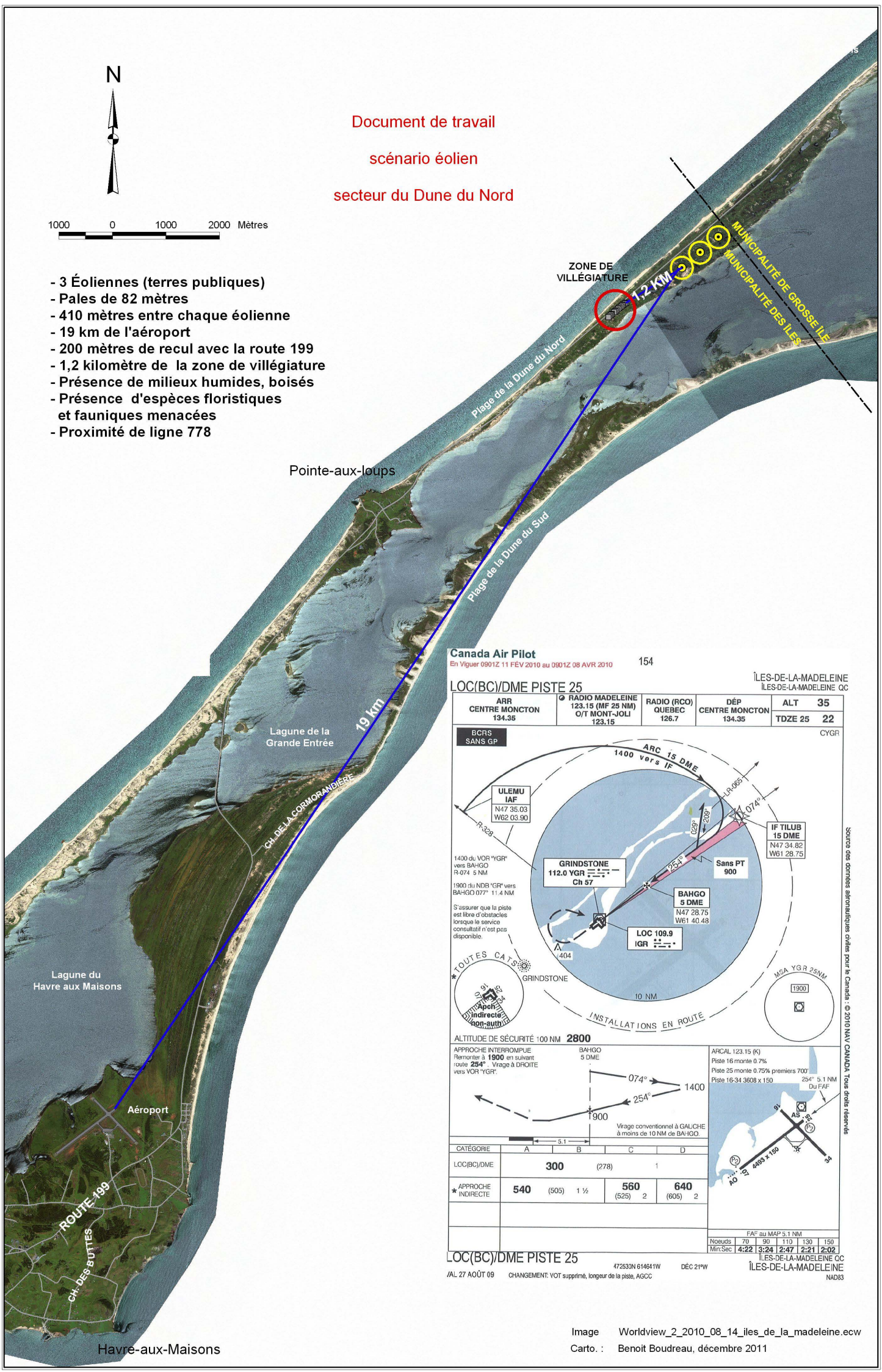
- 1**
 - 1 éolienne (pales = 82m.)
 - 9 kilomètres de l'aéroport
 - Proximité de la centrale thermique
 - Zone industrielle
 - Zone habitée à moins de 500 mètres
 - Terrain d'Hydro-Québec
- 2**
 - 2 éoliennes (pales = 82 m. et 410 mètres entre chaque éolienne)
 - Chemin Coulombe
 - 14 kilomètres de l'aéroport
 - Zone de conservation
 - Présence d'espèces floristiques et fauniques menacées
 - Zone habitée à moins de 500 mètres
 - Terres publiques
- 3**
 - 1 éolienne (pales = 82 m.)
 - ± 20 kilomètres de l'aéroport
 - 2 kilomètres de la zone habitée
 - Zone de conservation
 - Présence d'espèces floristiques menacées
 - Présence de milieux humides et boisés
 - Terres publiques

L'Île-du-Havre-Aubert



Document de travail
scénario éolien
secteur du Dune du Nord

- 3 Éoliennes (terres publiques)
- Pales de 82 mètres
- 410 mètres entre chaque éolienne
- 19 km de l'aéroport
- 1,2 kilomètre de la zone de villégiature
- Présence de milieux humides, boisés
- Présence d'espèces floristiques et fauniques menacées
- Proximité de ligne 778



Canada Air Pilot

En Vigueur 0901Z 11 FEV 2010 au 0901Z 08 AVR 2010

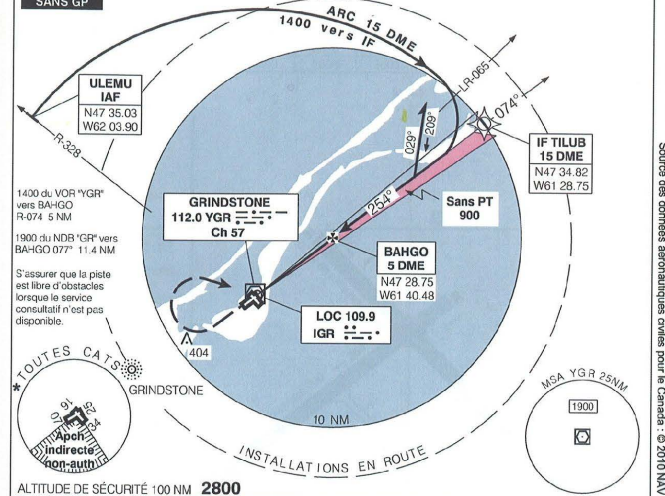
154

LOC(BC)/DME PISTE 25

ÎLES-DE-LA-MADELEINE
ÎLES-DE-LA-MADELEINE QC

ARR CENTRE MONCTON 134.35	RADIO MADELEINE 123.15 (MF 25 NM) O/T MONT-JOLI 123.15	RADIO (RCO) QUEBEC 126.7	DÉP CENTRE MONCTON 134.35	ALT 35
TDZE 25				22

BCRS SANS GP CYGR



ALTITUDE DE SÉCURITÉ 100 NM 2800

APPROCHE INTERROMPUE vers BAHGO 5 DME. Remonter à 1900 en suivant route 254° - Virage à DROITE vers VOR 'YGR'.
ARCAL 123.15 (K) Piste 16 monte 0.7%. Piste 25 monte 0.75% premiers 700'. Piste 16-34 3608 x 150. 254° 5.1 NM Du FAF.



CATÉGORIE	A	B	C	D
LOC(BC)/DME	300 (278)		1	
* APPROCHE INDIRECTE	540 (505)	1 ½	560 (525)	2 (605) 2

LOC(BC)/DME PISTE 25 472530N 614641W DÉC 21°W ÎLES-DE-LA-MADELEINE QC ÎLES-DE-LA-MADELEINE NAD83

/AL 27 AOÛT 09 CHANGEMENT: VOT supprimé, longueur de la piste, AGCC

PROJET ÉOLIEN

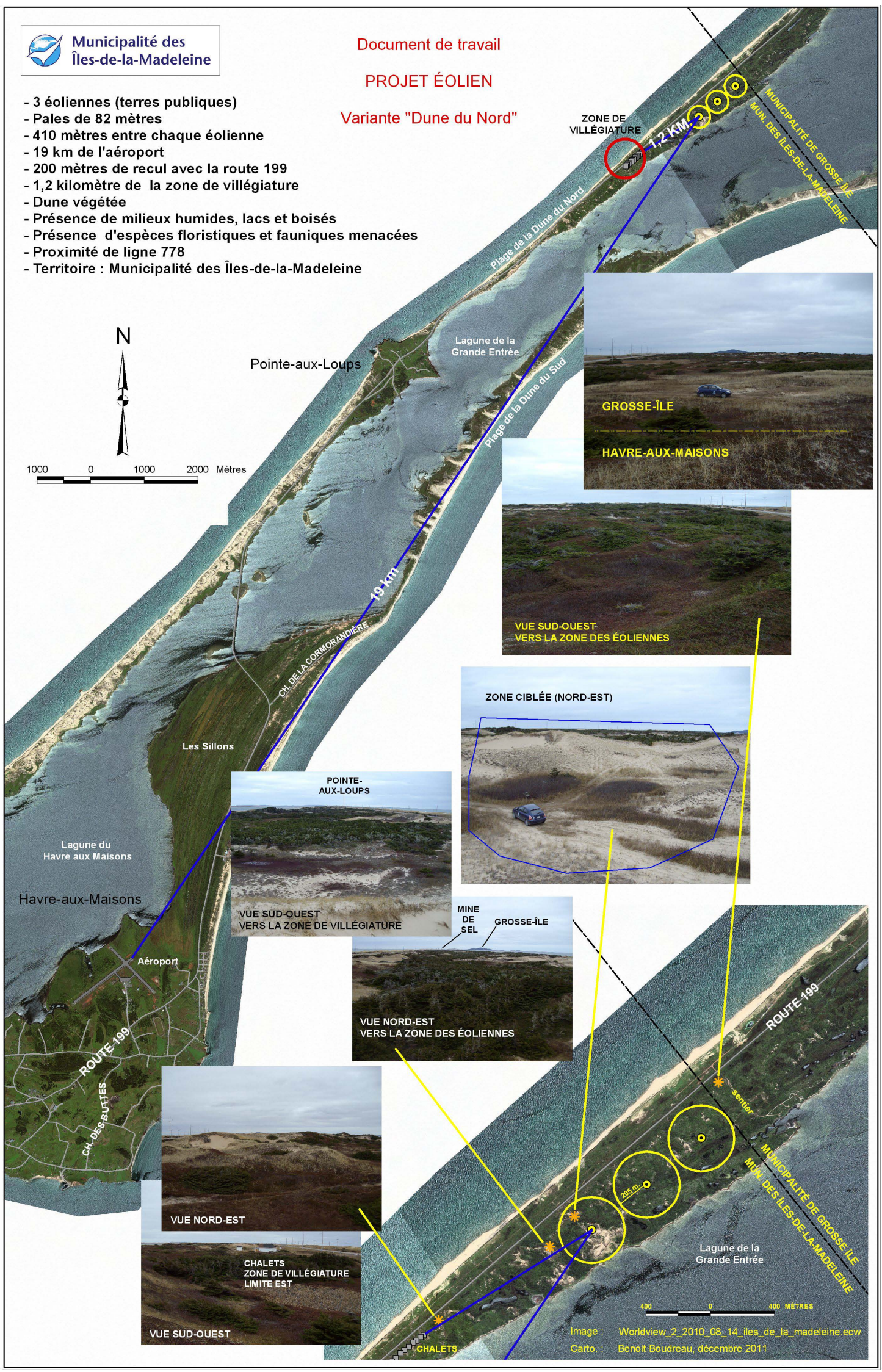
Variante "Dune du Nord"

- 3 éoliennes (terres publiques)
- Pales de 82 mètres
- 410 mètres entre chaque éolienne
- 19 km de l'aéroport
- 200 mètres de recul avec la route 199
- 1,2 kilomètre de la zone de villégiature
- Dune végétée
- Présence de milieux humides, lacs et boisés
- Présence d'espèces floristiques et fauniques menacées
- Proximité de ligne 778
- Territoire : Municipalité des Îles-de-la-Madeleine

N



1000 0 1000 2000 Mètres



ZONE DE VILLÉGIATURE

1,2 KM

GROSSE-ÎLE

HAVRE-AUX-MAISONS

VUE SUD-OUEST
VERS LA ZONE DES ÉOLIENNES

ZONE CIBLÉE (NORD-EST)

POINTE-AUX-LOUPS

VUE SUD-OUEST
VERS LA ZONE DE VILLÉGIATURE

MINE DE SEL
GROSSE-ÎLE

VUE NORD-EST
VERS LA ZONE DES ÉOLIENNES

VUE NORD-EST







CHAlets
ZONE DE VILLÉGIATURE
LIMITE EST

VUE SUD-OUEST

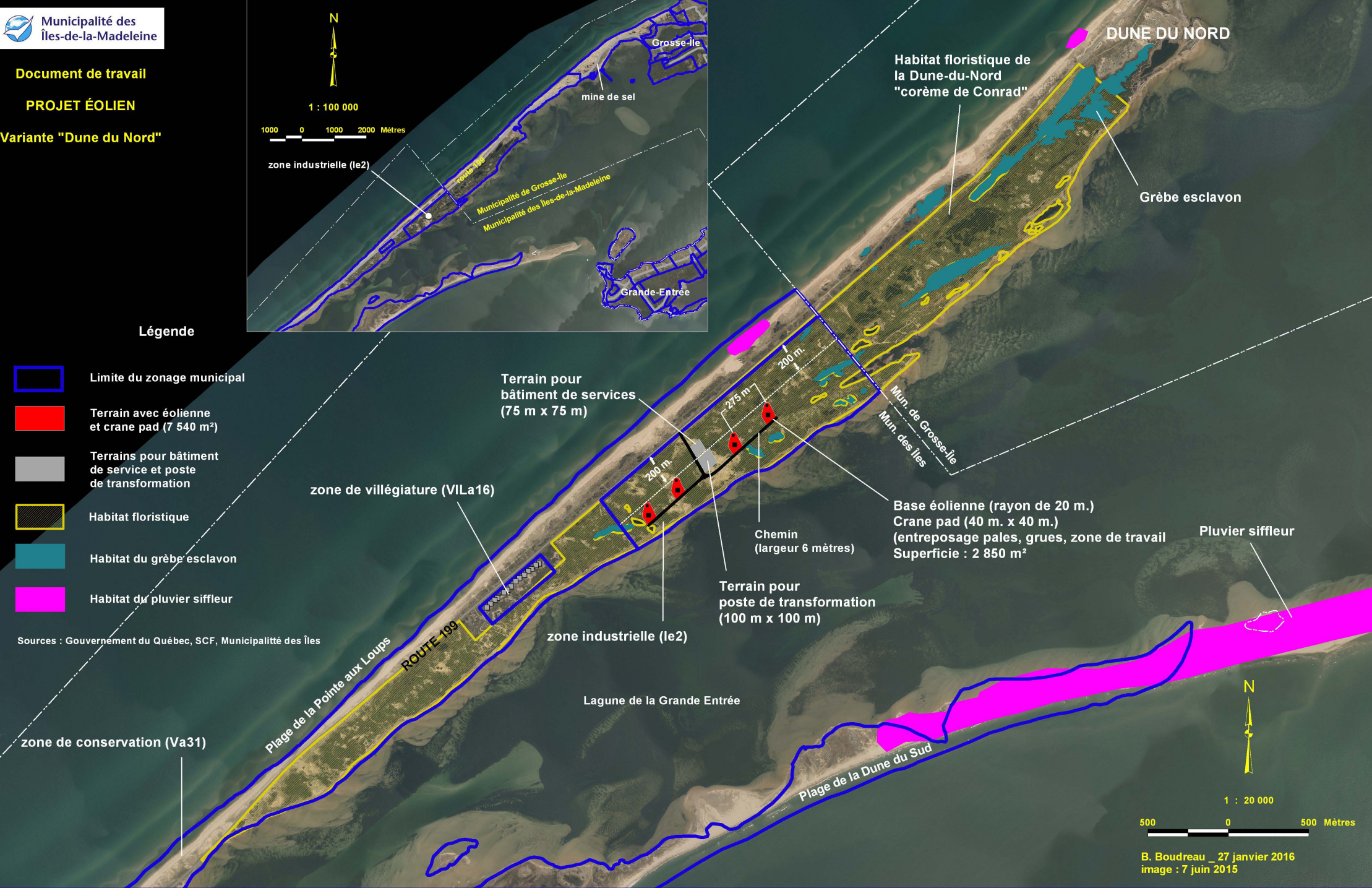
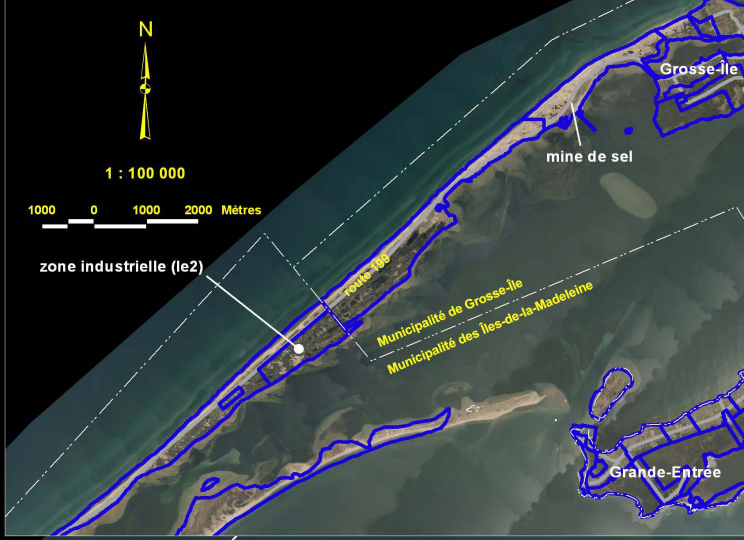
400 0 400 MÈTRES

Document de travail
PROJET ÉOLIEN
Variante "Dune du Nord"

Légende

-  Limite du zonage municipal
-  Terrain avec éolienne et crane pad (7 540 m²)
-  Terrains pour bâtiment de service et poste de transformation
-  Habitat floristique
-  Habitat du grèbe esclavon
-  Habitat du pluvier siffleur







Sources : Gouvernement du Québec, SCF, Municipalité des Îles





PROJET ÉOLIEN "Dune du Nord"

Légende

-  Limite du zonage municipal
-  Terrain avec éolienne et crane pad
-  Bâtiment de service et poste de transformation
-  Habitat du pluvier siffleur
-  Habitat du grèbe escalvon
-  Habitat floristique du corème de Conrad

Sources : Gouvernement du Québec, SCF, Municipalité des Îles

zone de villégiature (VILa16)

Plage de la Pointe aux Loups
ROUTE 199

zone industrielle (Ie2)
zone liée à la production d'énergie éolienne

zone de conservation (Va31)

Lagune de la Grande Entrée

Plage de la Dune du Sud

Mun. de Grosse-Île
Mun. des Îles

DUNE DU NORD

Bâtiment de service

200 m.

200 m.

215 m.

Chemin (largeur 6 mètres)

Poste de transformation électrique

Base éolienne (rayon de 20 m.)
Crane pad (40 m. x 40 m.)
(entreposage pales, grues, zone de travail)

