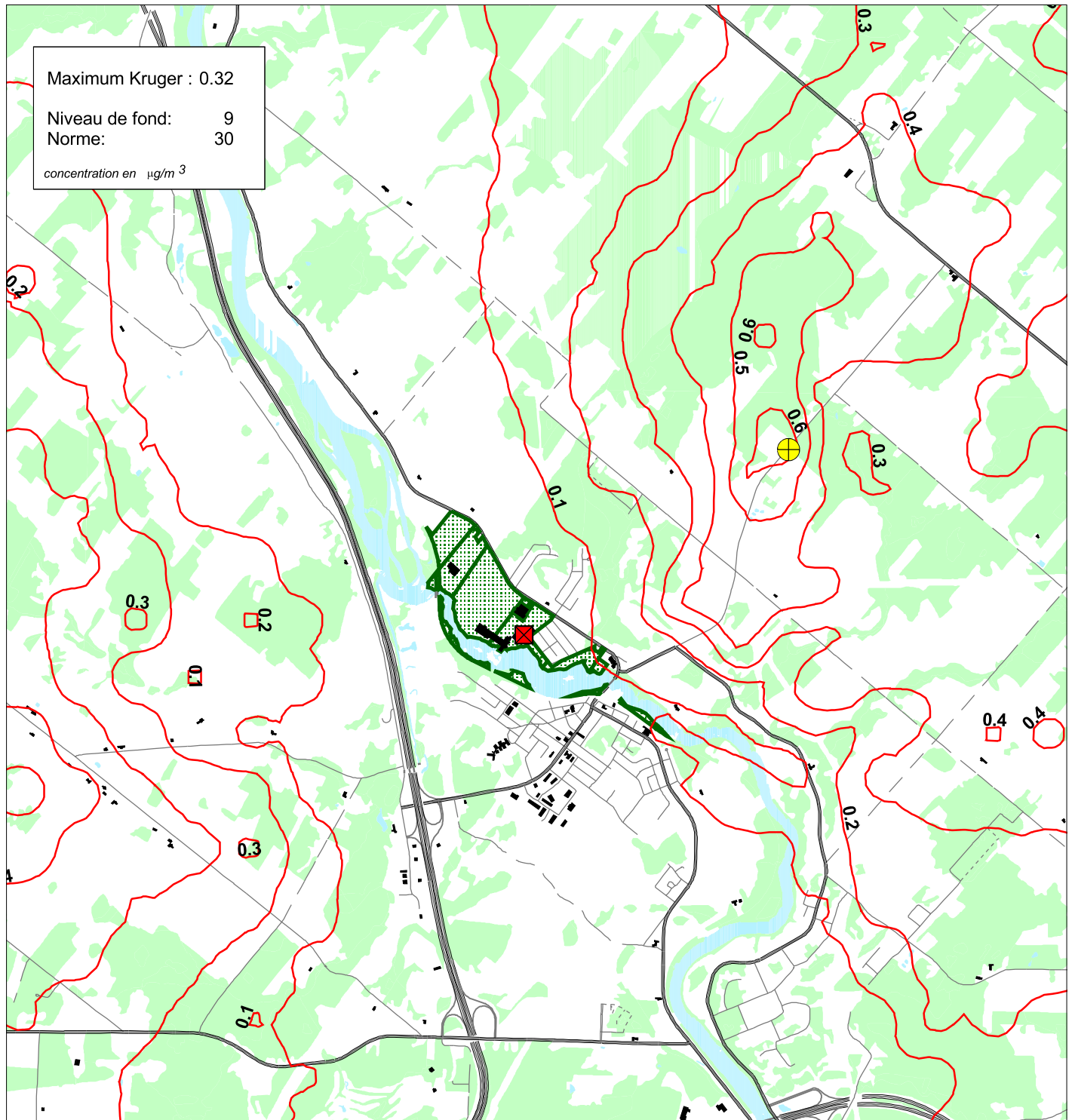





**Figure 34 : Zone d'influence des PM 2.5 - pire cas sur 24 heures
Situation projetée - scénario 1**



Maximum Kruger : 0.32
 Niveau de fond: 9
 Norme: 30
 concentration en $\mu\text{g}/\text{m}^3$

-  Localisation du maximum
-  Usine
-  Limite approximative de la propriété de Kruger



 Aménatech inc.
SM juin 2004