



Québec, le 17 janvier 2012

Madame Marie-Josée Harvey  
Coordonnatrice du secrétariat de la commission  
Bureau d'audiences publiques sur l'environnement  
Édifice Lomer-Gouin  
575, rue Saint-Amable, bureau 2.10  
Québec (Québec) G1R 6A6

**Objet: Projets de réserves de biodiversité pour huit territoires dans la région administrative de la Côte-Nord • Réponse à la question complémentaire n° 9 du 13 janvier 2012**

Madame,

Voici les cartes demandées à la question complémentaire n° 9 :

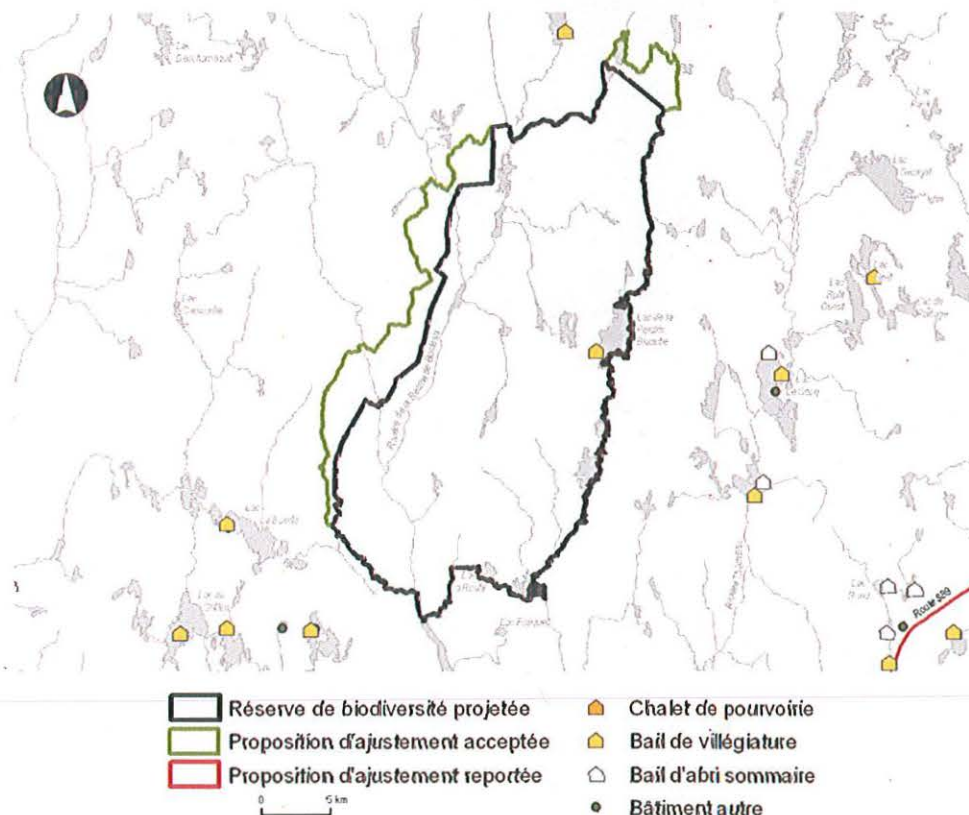
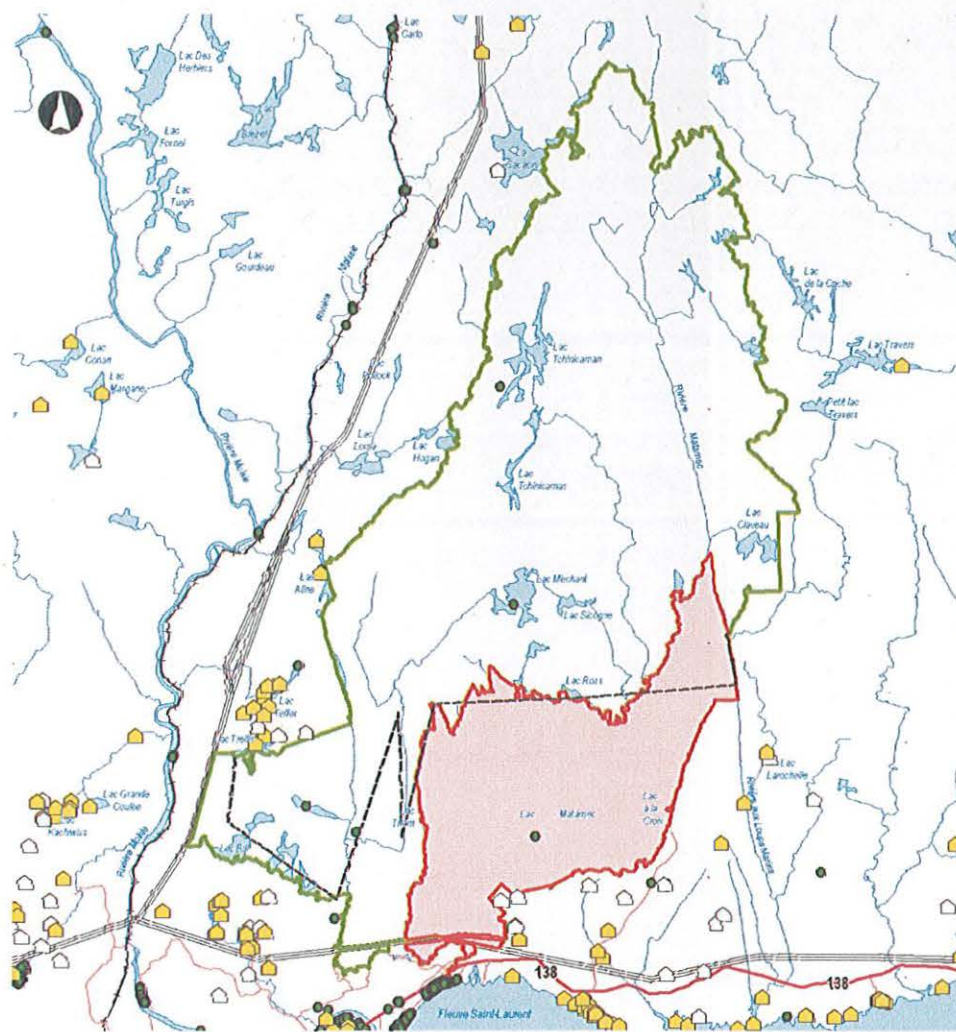


Figure 35 modifiée : Occupation dans la réserve de biodiversité projetée de la rivière de la Racine-de-Bouleau.






- |  |  |
|--|--|
|  Réserve écologique de la Matamec               |  Chalet de pourvoirie   |
|  Réserve de biodiversité proposée               |  Bail de villégiature  |
|  Limite actuelle entre les deux aires protégées |  Bail d'abri sommaire |
|  |  Bâtiment autre       |

Figure 103 modifiée : Occupation dans la réserve de biodiversité proposée de la Matamec.

En espérant le tout conforme à vos attentes.

*Christiane Bernard*

Christiane Bernard  
Chef du Service des aires protégées