

**De :** Kévin Bédard [mailto:directeuramenagement@mrchcn.qc.ca]  
**Envoyé :** 17 février 2012 10:58  
**À :** Harvey, Marie-Josée (BAPE)  
**Objet :** Questions complémentaires du 16 février 2012 (DQ19-nos 1 à 3)

Bonjour Mme. Harvey,

Pour faire suite à la lettre transmise le 16 février 2012, voici les réponses à vos questions.

Question 1 : Le schéma d'aménagement et de développement est entré en vigueur le 14 septembre 1989. Nous sommes actuellement en processus de révision. Le Conseil de la MRC a d'ailleurs adopté un premier projet de schéma d'aménagement et de développement révisé le 16 août 2011.

Question 2 : La carte est en pièces jointes. Cette carte fait partie du premier projet de schéma d'aménagement et de développement révisé qui a été adopté le 16 août 2011. Elle n'a présentement aucune portée légale, mais indique tout de même que la MRC tient compte de la réserve de biodiversité du Brûlis-du-Lac-Frégate. L'affectation « conservation » identifiée sur la carte est compatible avec le statut de l'aire protégée.

Question 3 : Vous trouverez en pièces jointes le plan de zonage du TNO du Lac-au-Brochet ainsi que la grille des spécifications. Cette carte a été actualisée, mais réfère aux informations provenant du règlement de zonage du TNO qui est entré en vigueur en avril 1992. Le règlement de zonage tout comme la cartographie seront actualisés suite à l'entrée en vigueur du schéma d'aménagement et de développement révisé. Le zonage et la grille de spécifications tiendront alors compte de la réserve de biodiversité du Brûlis-du-Lac-Frégate. Il est également à noter que la MRC se réfère au Plan de conservation préparé par le MDDEP pour toute intervention qui pourrait avoir lieu à l'intérieur de la réserve de biodiversité.

N'hésitez pas à communiquer avec moi pour des informations additionnelles.

Cordialement,

**Kévin Bédard**

Directeur de l'aménagement du territoire

MRC de La Haute-Côte-Nord  
26, rue de la Rivière, bureau 101  
Les Escoumins (Qc) G0T 1K0  
Tél: (418) 233-2102 poste 205  
Télec: (418) 233-3010  
Courriel: [directeuramenagement@mrchcn.qc.ca](mailto:directeuramenagement@mrchcn.qc.ca)

Modifié  
par les  
règlements  
98-2004 et  
110-2008

TERRITOIRE NON-ORGANISÉ DU LAC-AU-BROCHET

Numéro de zone	1	2	3	4	5
Aff. dominante	F	A	CN	CN	A

ANNEXE B : CAHIER DES SPÉCIFICATIONS

GROUPE	CLASSES D'USAGES					
VILLÉGIATURE -V-	Ha: Habitation	☺				
	Hm: Maison mobile					
SERVICE -S-	Sa: Commerce et service d'hébergement et de restauration	☺				
RÉCRÉATION -R-	Ra: Camp de chasse et pêche	☺				
	Rb: Récréation extensive	☺				
FORESTERIE -F-	Fa: Production forestière	☺				
	Fb: Carrière et sablière	☺				
CONSERVATION -CN-	CNa: Interprétation de la nature	☺		☺	☺	
	CNb: Préservation de l'habitat du saumon			☺	☺	
	CNc: Site archéologique	☺	☺	☺	☺	☺
AGRICULTURE -A-	A: Agriculture	☺	☺			☺
INDUSTRIEL -I-	I: Industriel	☺				
UTILITÉ PUBLIQUE -U-	U: Utilité publique	☺				
USAGES SPECIFIQUEMENT AUTORISÉS						
USAGES SPECIFIQUEMENT INTERDITS						
NORMES D'IMPLANTATION						
Hauteur minimale (mètres)		2,8				
Hauteur maximale (metres)		8,5				
Marge de recul avant (minimale)		10,0				
Marge de recul arrière (minimale)		25,0				
Marge de recul latérale (minimale)		10,0				
Somme des marges latérales		20,0				
NORMES SPECIALES						
AMENDEMENTS						
NOTES						



TERRITOIRE NON-ORGANISÉ DU LAC-AU-BROCHET

Numéro de zone	11				
Aff. dominante	F				

ANNEXE B : CAHIER DES SPÉCIFICATIONS

GRUPE	CLASSES D'USAGES					
VILLÉGIATURE - V -	Ha : Habitation	☺				
	Hm : Maison mobile	☺				
SERVICE - S -	Sa : Commerce et service d'hébergement et de restauration	☺				
RÉCRÉATION - R -	Ra : Camp de chasse et pêche	☺				
	Rb : Récréation extensive	☺				
FORESTERIE - F -	Fa : Production forestière	☺				
	Fb : Carrière et sablière	☺				
CONSERVATION - CN -	CNa : Interprétation de la nature	☺				
	CNb : Préservation de l'habitat du saumon					
	CNc : Site archéologique	☺				
AGRICULTURE - A -	A : Agriculture	☺				
INDUSTRIEL - I -	I : Industriel	☺				
UTILITÉ PUBLIQUE - U -	U : Utilité publique	☺				
	<b>USAGES SPECIFIQUEMENT AUTORISÉS</b>					
	<b>USAGES SPECIFIQUEMENT INTERDITS</b>					
	<b>NORMES D'IMPLANTATION</b>					
	Hauteur minimale (mètres)	2,8				
	Hauteur maximale (metres)	8,5				
	Marge de recul avant (minimale)	10,0				
	Marge de recul arrière (minimale)	25,0				
	Marge de recul latérale (minimale)	10,0				
	Somme des marges latérales	20,0				
	<b>NORMES SPECIALES</b>					
	<b>AMENDEMENTS</b>					
	<b>NOTES</b>					





MRC  
La Haute-Côte-Nord

# MRC La Haute-Côte-Nord

Schéma d'aménagement et de développement révisé — Premier projet

## LES GRANDES AFFECTATIONS DU TERRITOIRE

### Affectations

- P Agricole prioritaire
- V Agricole viable
- D Agricole déstructurée
- Agro-forestière
- Récréo-forestière
- Faunique
- Urbaine
- Industrielle
- Conservation
- Maritime

### Territoires d'intérêt écologique

- Rivière à saumon
- Écosystème forestier exceptionnel
- Réserve de biodiversité projetée

### Territoires d'intérêt esthétique

- Amérindienne historique ou euro-québécoise
- Amérindienne préhistorique
- Site d'intérêt esthétique

### Limites et zonage

- Limite de MRC
- Limite municipale
- Limite de canton
- Zone agricole permanente
- Limite pourvoirie ou ZEC

### Réseaux et infrastructures de transport

- Route nationale pavée
- Route pavée
- Autre voie de communication
- Pont

### Transport récréatif

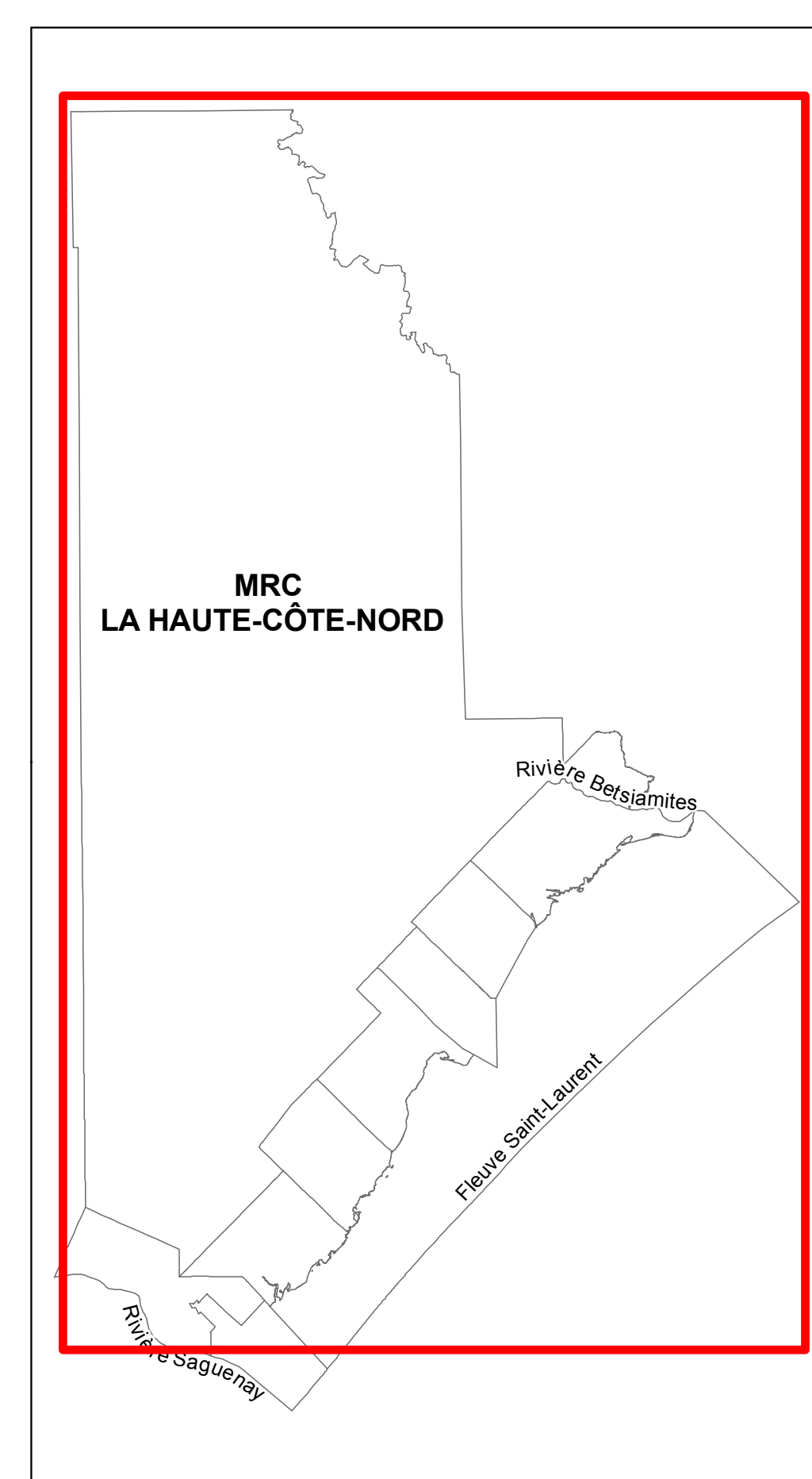
- Sentier de motoneige - Trans-Québec
- Sentier de motoneige - Régional
- Sentier de quad

### Autres infrastructures

- Bâtiment
- Pourvoirie sans droit exclusif
- Ligne de transport d'énergie électrique
- Barrage

### Éléments de base

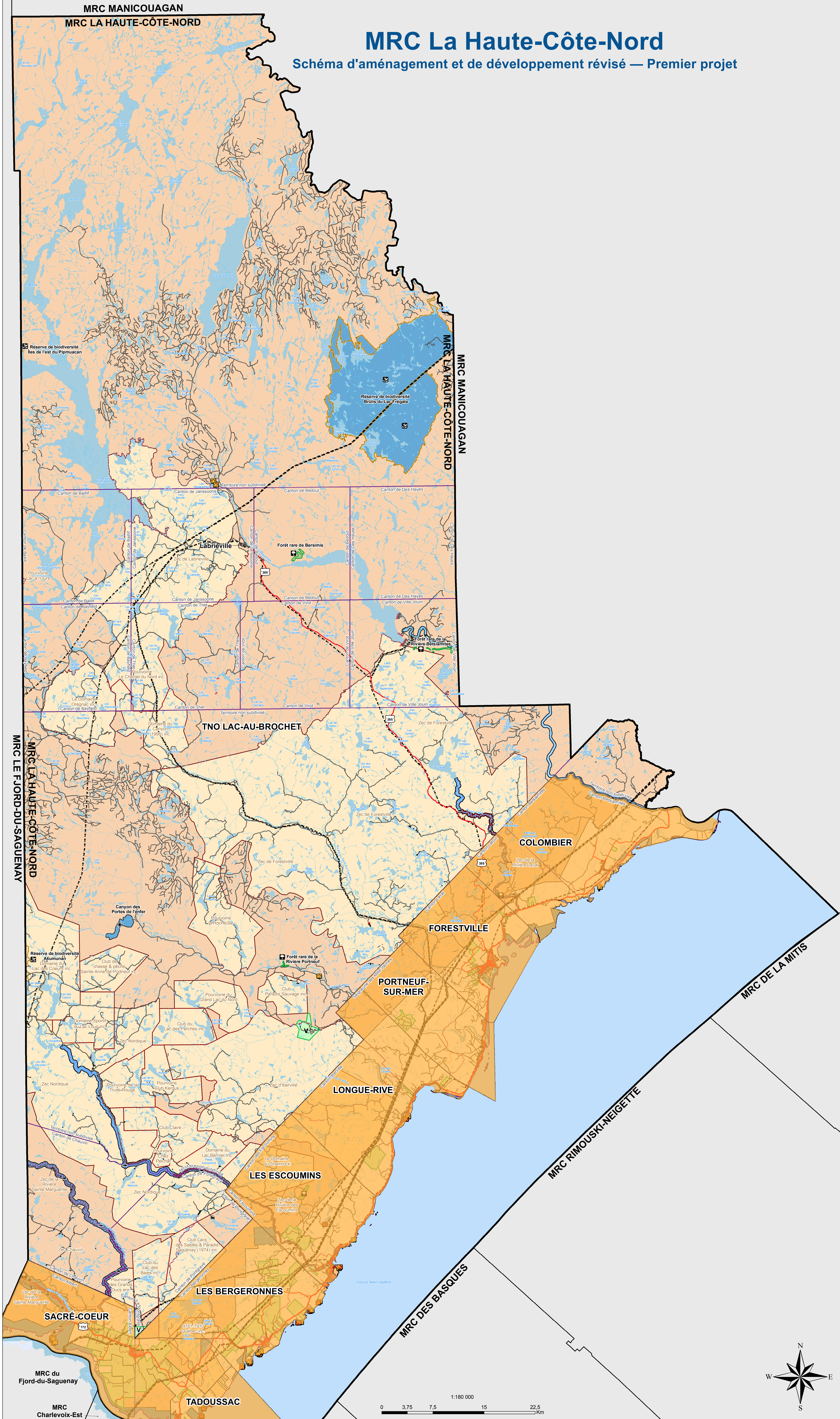
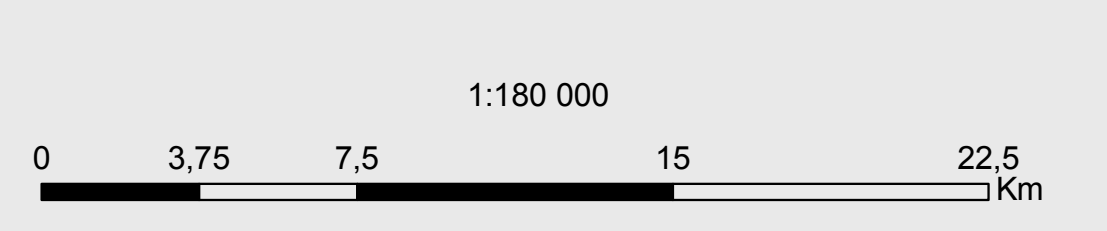
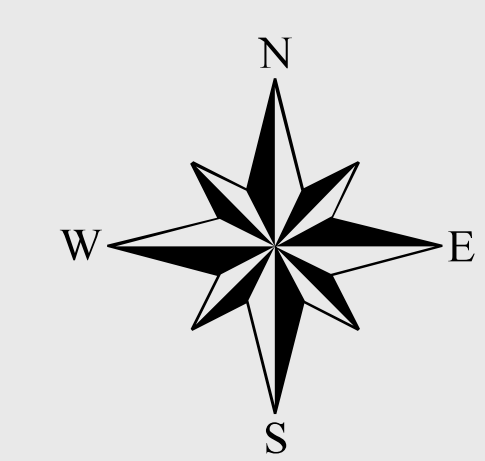
- Courbes de niveau
- Étendue d'eau
- Secteur cartographié 1 : 50 000



### PLAN: A4 de 4

Règlement no: \_\_\_\_\_  
 Adopté le: \_\_\_\_\_  
 En vigueur le: \_\_\_\_\_  
 Modifié le: \_\_\_\_\_  
 Modifié le: \_\_\_\_\_

Projection cartographique: NAD 83 / MTM7  
 Source: © Gouvernement du Québec, tous droits réservés, 2010  
 Réalisation: Gendron, Yves, Urbanisme, MRC La Haute-Côte-Nord  
 Révisé par: Guay, Marilyn-Tech, en géomatique  
 Date de réimpression: 10 décembre 2010  
 La présente carte n'a aucune portée légale.

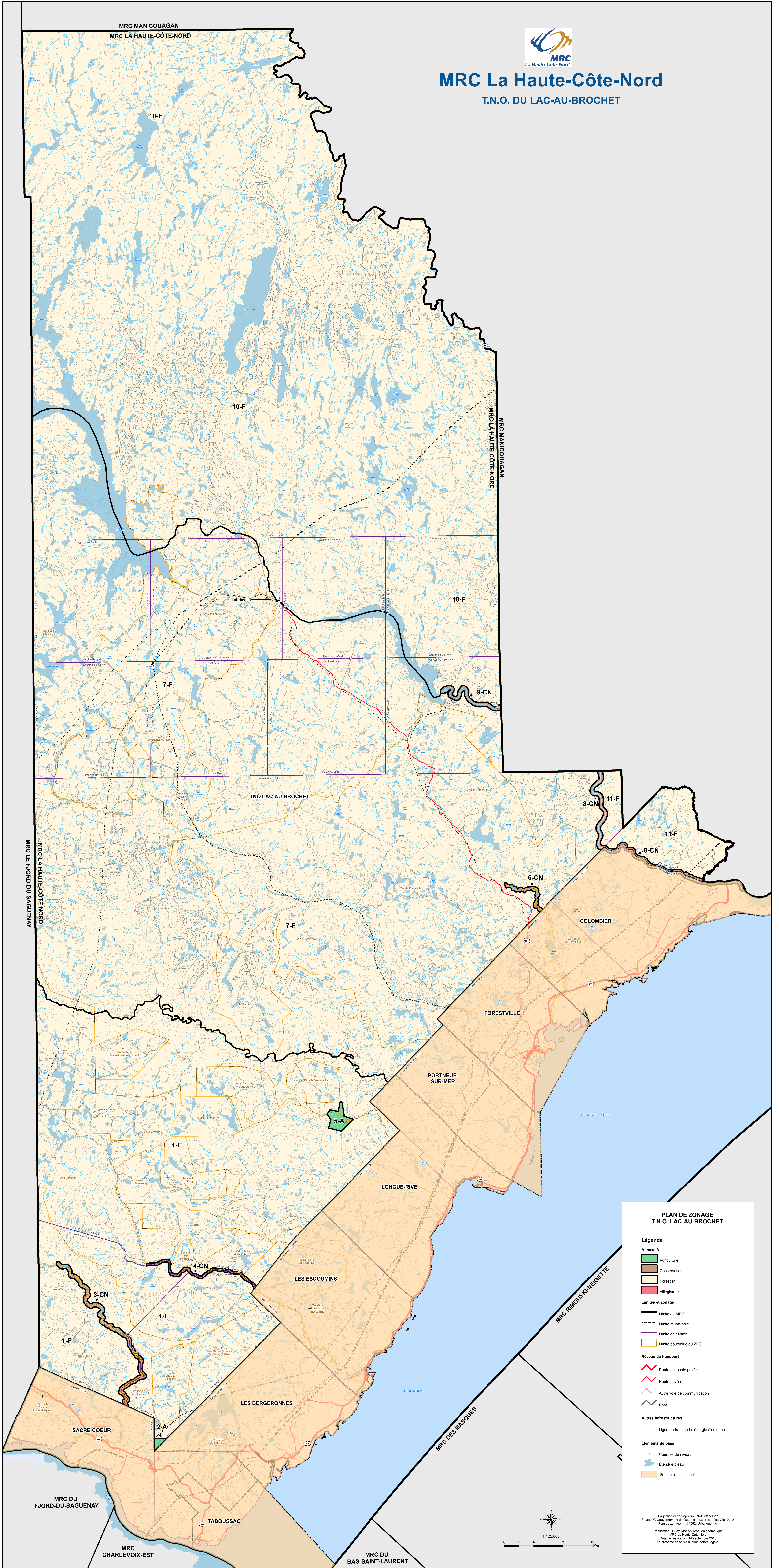






# MRC La Haute-Côte-Nord

T.N.O. DU LAC-AU-BROCHET



**PLAN DE ZONAGE**  
**T.N.O. LAC-AU-BROCHET**

**Légende**

**Annexe A**

- Agriculture
- Conservation
- Forestier
- Villégiature

**Limites et zonage**

- Limite de MRC
- Limite municipale
- Limite de canton
- Limite pourvoirie ou ZEC

**Réseau de transport**

- Route nationale pavée
- Route pavée
- Autre voie de communication
- Pont

**Autres infrastructures**

- Ligne de transport d'énergie électrique

**Éléments de base**

- Courbes de niveau
- Étendue d'eau
- Secteur municipalisé

Projection cartographique: NAD 83 MT117  
Source: © Gouvernement du Québec, tous droits réservés, 2010  
Plan de zonage, mai 1992, Urbizque Inc.  
Réalisation: Géo-Matryx Tech, en géomatique  
MRC La Haute-Côte-Nord  
Date de réalisation: 14 septembre 2010  
Le présent carte n'a aucune portée légale.