



Portrait de la couche CFET-BFEC

Territoire d'analyse : 09751

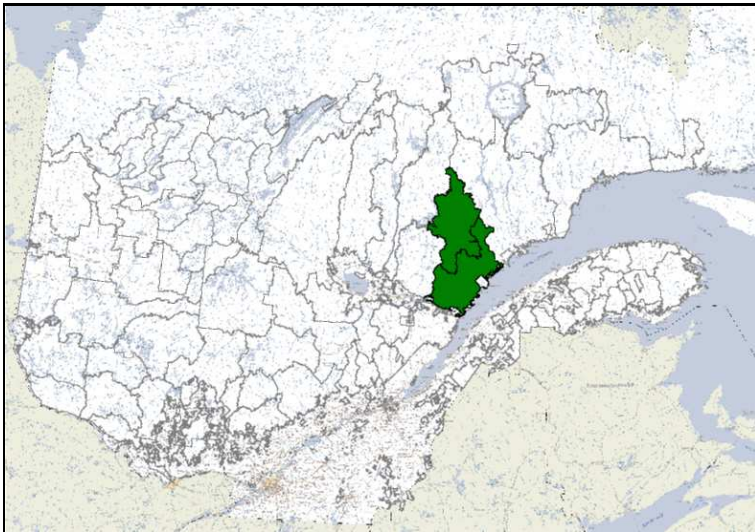
Bureau du forestier en chef
Direction du calcul des possibilités forestières



Territoire(s) d'analyse et programme d'inventaire

09751N 3

09751S 4



Fond de carte : Landsat 2009

Superficie brute (ha) :	1 587 890,8	100 %
Réductions (ha) :	25 652,6	1,6 %
Superficie nette (ha) :	1 562 238,2	98,4 %
Nombre de polygones :	445 964	

1. Modes de gestion	4
2. Origines et perturbations	6
3. Types de couvert et classes d'âge	8
4. Stades de développement	10
5. Composition des peuplements	11
6. Classes de hauteur	13
7. Codes terrain	14
8. Particularités	15
9. Classes de pente	17
10. Dépôts de surface	18
11. Sous-domaines et régions écologiques	19
12. Territoires des Guides sylvicoles	20
13. Végétations potentielles	21
14. Types écologiques	23
15. Zones de tarification	25
16. Affectations surfaciques	26
17. Zones d'application des modalités d'intervention (ZAMI)	28
18. Perturbations du territoire	30
19. Réductions et bandes riveraines	31
20. Admissibilité aux actions et aux suivis	32
21. Contraintes contenues dans la carte écoforestière	33
22. Contraintes opérationnelles	34
23. Avis de compartimentage	35
24. Verrous sur les entités territoriales	36
25. Verrous sur les polygones adjacents aux perturbations naturelles et anthropiques	37
26. Planification 2008-2010	38
27. Contribution à la possibilité de l'UAF	39
28. Contribution au registre des aires protégées	40
29. Unités de suivi	42
30. Unités territoriales de référence	43
31. Unités territoriales d'aménagement et compartiments d'organisation spatial	46
32. Affectations	49
33. Encadrements visuels	50
34. Bassins versants	53
35. Forêts morcelées	54
36. Harmonisations	55
37. Aménagements fauniques 1	57
38. Aménagements fauniques 2	58
39. Territoires à multiples usages	60
40. Autres contraintes spécifiques	62
41. Types de développement	64

1. Modes de gestion

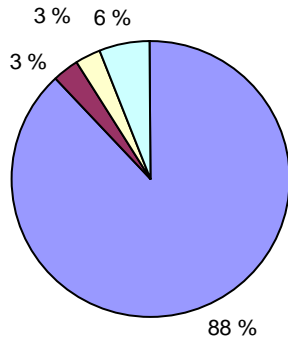
Territoire d'analyse : 09751

UAF ¹	Mode de gestion	Nb polygones	Superficie (ha)	%
Inc 01	Unité d'aménagement forestier (UAF)	399 008	1 397 978,9	88,0 %
	Sous-total	399 008	1 397 978,9	88 %
Exc 02	Réserve forestière libre de droit au sud de la limite nordique	1 968	5 291,7	0,3 %
Exc 06	Forêt d'expérimentation sur unité d'aménagement forestier	36	70,1	0,0 %
Exc 07	Forêt d'enseignement et de recherche (FER)	723	3 105,0	0,2 %
Exc 14	Réserve forestière avec convention de gestion territoriale (CGT)	4 723	19 231,9	1,2 %
Exc 15	Écosystème forestier exceptionnel désigné (EFE)	149	251,1	0,0 %
Exc 20	Petite propriété privée	669	1 391,5	0,1 %
Exc 40	Parc national québécois	4 670	12 896,1	0,8 %
Exc 50	Réserve écologique	598	1 506,7	0,1 %
Exc 51	Terrain vacant du MDDEP	41	125,8	0,0 %
Exc 52	Eaux (lacs importants, fleuve et réservoir)	428	47 453,1	3,0 %
Exc 53	Réserve aquatique	8 613	18 733,1	1,2 %
Exc 54	Réserve de biodiversité	14 739	51 808,0	3,3 %
Exc 55	Refuge biologique	9 019	25 056,4	1,6 %
Exc 60	Autre terrain vacant	29	31,6	0,0 %
Exc 66	Forêt d'expérimentation sur réserve forestière	116	816,5	0,1 %
Exc 71	Lot mixte	9	16,1	0,0 %
Exc 80	Érablière acéricole sur réserve forestière	20	12,6	0,0 %
Exc 81	Bleuetière de type conventionnel sur réserve forestière	384	2 025,1	0,1 %
Exc 90	Réserve indienne et terre de catégorie 1A	22	89,5	0,0 %
	Sous-total	46 956	189 911,9	12 %
Total		445 964	1 587 890,8	100 %

1 : Inc = fait partie de l'unité d'aménagement forestier Exc = ne fait pas partie de l'unité d'aménagement forestier.

Modes de gestion

Territoire d'analyse : 09751



■ 01 - Unité d'aménagement forestier (UAF)

■ 52 - Eaux (lacs importants, fleuve et réservoir)

■ 54 - Réserve de biodiversité

■ Autres

Note : Les codes qui n'occupent pas individuellement 2 % du territoire sont regroupés dans la catégorie "Autres".

Document de travail

2. Origines et perturbations

Territoire d'analyse : 09751

Origines			
Origine	Année	Superficie (ha)	Nb pol.
FEU	2007	2,1	3
REB	2007	42,0	35
REC	2007	7 831,8	3 454
REB	2006	488,1	403
REC	2006	8 086,9	3 155
FEU	2005	57,9	52
REB	2005	973,3	592
REC	2005	10 286,6	2 740
AUT	2004	2,5	4
REB	2004	445,8	390
REC	2004	8 932,6	2 402
REB	2003	432,8	237
REC	2003	3 005,2	736
REB	2002	92,0	66
REC	2002	7 123,6	2 559
REB	2001	8,0	9
REC	2001	7 700,9	2 114
REB	2000	355,5	187
REC	2000	8 087,8	2 014
AUT	< 00	7,7	5
FEU	< 00	193 956,0	51 708
REB	< 00	29 111,6	10 833
REC	< 00	209 261,2	56 399
---		928 596,6	261 153
AUT		63 051,1	21 731
FEU		15 609,5	3 371
REB		546,4	227
REC		83 795,3	19 385
Total par origine			
---		928 596,6	261 153
AUT		63 061,3	21 740
FEU		209 625,5	55 134
REB		32 495,5	12 979
REC		354 111,9	94 958
Total		1 587 890,8	445 964

Perturbations			
Pertur.	Année	Superficie (ha)	Nb pol.
EPC	2007	2 152,5	1 264
REB	2007	7,1	3
REC	2007	117,7	77
DEG	2006	63,1	55
EPC	2006	3 263,0	1 905
REB	2006	361,5	320
REC	2006	13,3	35
DEG	2005	218,2	120
EPC	2005	2 809,7	1 282
DEG	2004	80,8	67
EPC	2004	3 261,2	1 432
REB	2004	55,6	38
DEG	2003	48,1	25
EPC	2003	1 136,3	642
DEG	2002	0,2	2
EPC	2002	2 668,7	1 242
REC	2002	90,7	74
DEG	2001	42,8	27
EPC	2001	2 570,4	978
REC	2001	20,9	11
DEG	2000	180,3	63
EPC	2000	3 015,5	1 419
REC	2000	42,4	27
DEG	< 00	347,2	288
EPC	< 00	33 483,5	10 154
FEU	< 00	3 084,6	916
REB	< 00	206,7	55
REC	< 00	936,3	350
---		1 381 007,3	371 489
AUT		140 159,0	49 710
EPC		47,0	3
FEU		229,4	60
REC		6 169,8	1 831

Légende des regroupements de codes

---	Code d'origine vide
AUT	Autres (chablis total, etc.)
FEU	Brulis total
REB	Reboisement
REC	Récolte totale

Total par perturbation

---	1 381 007,3	371 489
AUT	140 159,0	49 710
DEG	980,7	647
EPC	54 407,8	20 321
FEU	3 314,0	976
REB	630,9	416
REC	7 391,1	2 405
Total	1 587 890,8	445 964

Légende des regroupements de codes

---	Code de perturbation vide
AUT	Autres (chablis partiel, etc.)
DEG	Dégagement
EPC	Éclaircie précommerciale
FEU	Brulis partiel
REB	Regarnis
REC	Récolte partielle

Document de travail

3. Types de couvert et classes d'âge

Territoire d'analyse : 09751

Couvert	Classes d'âge	Nb polygones	Superficie (ha)	%
1-Code terrain	-	51 976	255 767,6	16,1 %
Sous total		51 976	255 767,6	16,1 %
2-Sans couvert	0	51 570	210 446,9	13,3 %
Sous total		51 570	210 446,9	13,3 %
Feuillu	10	2 373	6 864,0	0,4 %
Feuillu	30	5 092	17 178,8	1,1 %
Feuillu	50	8 391	26 989,3	1,7 %
Feuillu	JIN-JIR	808	1 842,6	0,1 %
Feuillu	70	9 392	23 637,8	1,5 %
Feuillu	90	2 086	5 291,1	0,3 %
Feuillu	120	123	317,7	0,0 %
Feuillu	VIN-VIR	1 044	2 258,4	0,1 %
Sous total		29 309	84 379,7	5,3 %
Mélangé	0	7	63,0	0,0 %
Mélangé	10	23 456	72 914,7	4,6 %
Mélangé	30	37 707	123 175,4	7,8 %
Mélangé	50	18 172	58 101,0	3,7 %
Mélangé	JIN-JIR	8 680	23 466,1	1,5 %
Mélangé	70	20 185	53 583,6	3,4 %
Mélangé	90	5 557	14 563,9	0,9 %
Mélangé	120	1 748	4 482,3	0,3 %
Mélangé	VIN-VIR	8 468	19 614,4	1,2 %
Sous total		123 980	369 964,4	23,3 %
Résineux	0	5 403	15 698,1	1,0 %
Résineux	10	39 835	119 773,8	7,5 %
Résineux	30	17 962	81 908,1	5,2 %
Résineux	50	16 602	68 691,0	4,3 %
Résineux	JIN-JIR	9 943	38 417,8	2,4 %
Résineux	70	23 842	93 967,9	5,9 %
Résineux	90	5 774	21 502,8	1,4 %
Résineux	120	43 174	155 055,1	9,8 %
Résineux	VIN-VIR	26 594	72 317,6	4,6 %
Sous total		189 129	667 332,2	42,0 %
Total		445 964	1 587 890,8	100 %

Feuillu : Moins de 25 % de la surface terrière en essences résineuses.

Mélangé : De 25 à 75 % de la surface terrière en essences résineuses.

Résineux : Plus de 75 % de la surface terrière en essences résineuses.

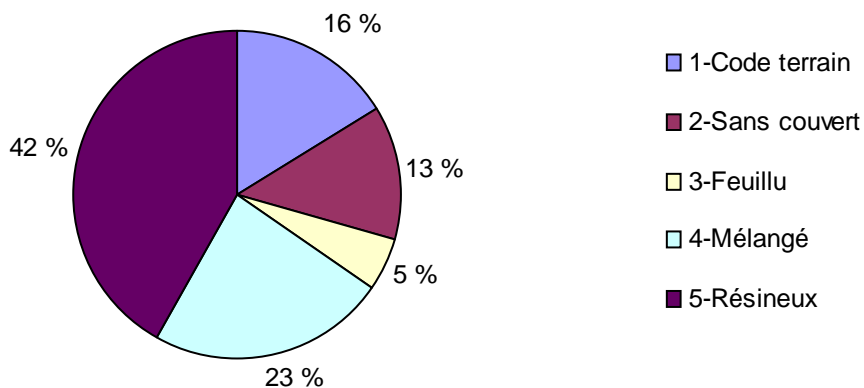
JIN : jeune inéquien, JIR : jeune irrégulier, VIN : vieux inéquien, VIR : vieux irrégulier.

La classe d'âge "0" correspond aux polygones productifs sans classe d'âge.

Les peuplements étagés sont comptabilisés dans la première classe d'âge, par exemple 70120=70.

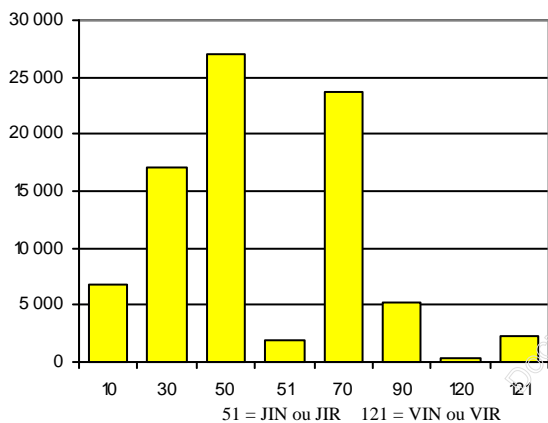
Types de couvert

Territoire d'analyse : 09751

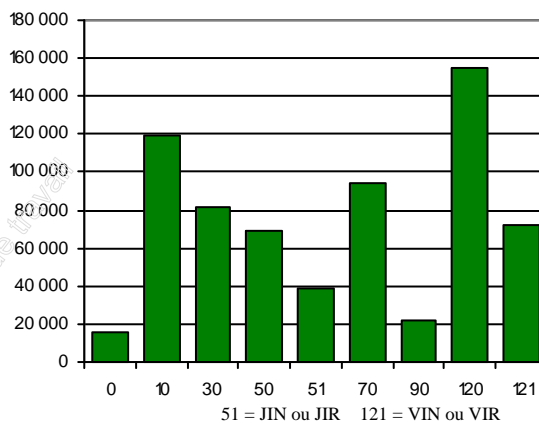


Superficie par classe d'âge et par type de couvert

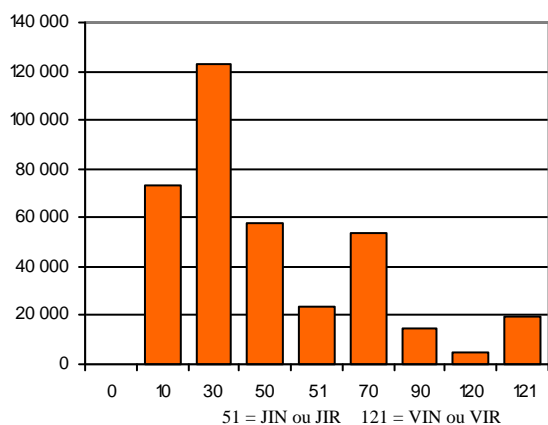
a) Couvert feuillu



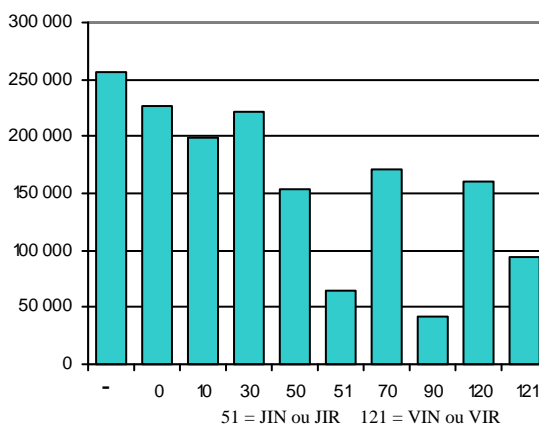
b) Couvert résineux



c) Couvert mélangé



d) Tous les types de couvert



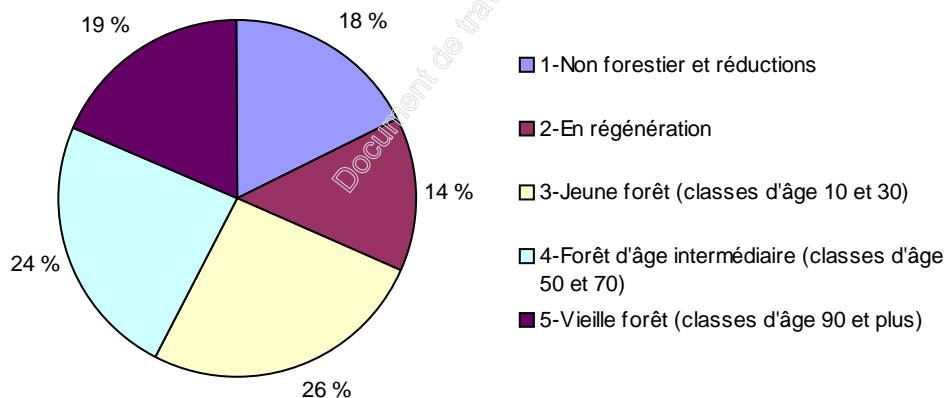
4. Stades de développement

Territoire d'analyse : 09751

Catégorie	Nb polygones	Superficie (ha) ¹⁰	%	Cumulatif décroissant
Non forestier et réductions ²	51 976	280 880,2	17,7 %	1 587 890,8
En régénération	56 980	219 819,3	13,8 %	1 307 010,6
Jeune	126 366	411 796,5	25,9 %	1 087 191,3
Intermédiaire	114 959	379 492,8	23,9 %	675 394,8
Vieux ¹				
Pente F et S	25 887	44 233,1	2,8 %	295 902,0
Cladonie	0	0,0	0,0 %	251 668,9
Type écologique protégé ³	309	2 806,9	0,2 %	251 668,9
Exclusion ⁴	1 682	3 906,8	0,2 %	248 862,0
Bande riveraine ⁹	-	26 767,8	1,7 %	244 955,2
UAF exclus : Conservation ⁵	7 392	22 308,5	1,4 %	218 187,4
UAF exclus : Autre ⁶	58	105,3	0,0 %	195 878,9
UAF exclus : Rés. for. ⁷	463	1 354,3	0,1 %	195 773,6
UAF inclus ⁸	59 892	194 419,3	12,2 %	194 419,3
Sous total	95 683	295 902,0	18,6 %	
Total	445 964	1 587 890,8	100 %	

Stades de développement

Territoire d'analyse : 09751



1 : Peuplement ayant une composante 90 ou plus dans sa classe d'âge.

2 : Inclut les emprises de chemin, les écotones et les pertes de superficie productive.

3 : RE10, RE70, RS70, RE40, RS40 et RE11.

4 : Polygones comportant un code d'impact 01 dans un des champs attributaires.

5 : Modes de gestion 15, 40, 50, 53, 54, 55, 56, 57, 58, 82, 89, 91 et 95.

6 : Modes de gestion 06, 11, 12, 20, 21, 22, 23, 24, 26, 27, 29, 30, 32, 33, 41, 51, 52, 60, 62, 63, 68, 71, 90, 92, 93, 94, 96, 97 et 99.

7 : Modes de gestion 02, 03, 04, 05, 07, 08, 13, 14, 17, 18, 19, 66, 70, 80 et 81.

8 : Modes de gestion 01, 09, 10, 16 et 28.

9 : La superficie est soustraite des composantes subséquentes au prorata des superficies.

10 : La superficie est calculée de manière résiduelle, chaque élément est calculé dans ce qui reste une fois l'élément précédent enlevé.

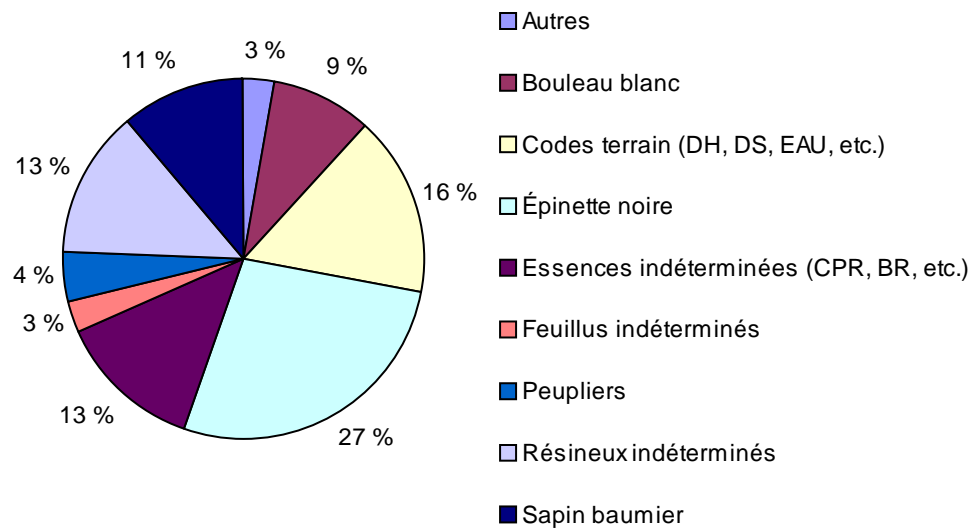
5. Composition des peuplements

Territoire d'analyse : 09751

Première essence dans l'appellation	Nb polygones	Superficie (ha)	%
Épinette noire	122 183	429 922,9	27,1 %
Codes terrain (DH, DS, EAU, etc.)	51 976	255 767,6	16,1 %
Résineux indéterminés	55 174	211 976,6	13,3 %
Essences indéterminées (CPR, BR, etc.)	51 570	210 446,9	13,3 %
Sapin baumier	63 167	174 524,0	11,0 %
Bouleau blanc	50 269	145 781,4	9,2 %
Peupliers	23 635	71 450,0	4,5 %
Feuillus indéterminés	14 855	43 717,2	2,8 %
Pin gris	5 028	25 697,7	1,6 %
Bouleau jaune	4 155	8 833,1	0,6 %
Épinette blanche	1 545	3 424,8	0,2 %
Mélangés indéterminés	816	2 302,4	0,1 %
Épinette de Norvège	421	1 100,6	0,1 %
Érable rouge	357	944,2	0,1 %
Pin blanc	233	560,7	0,0 %
Feuillus intolérants	188	463,5	0,0 %
Érable à sucre	184	291,2	0,0 %
Pin rouge	63	286,5	0,0 %
Feuillus non commerciaux	58	144,2	0,0 %
Thuya occidental	25	98,8	0,0 %
Mélèze laricin	25	78,3	0,0 %
Feuillus sur station humide	34	76,6	0,0 %
Épinette rouge	3	1,6	0,0 %
Total	445 964	1 587 890,8	100 %

Document de travail

Première essence dans l'appellation Territoire d'analyse : 09751



Note : Les essences qui n'occupent pas individuellement 2 % du territoire sont regroupées dans la catégorie "Autres".

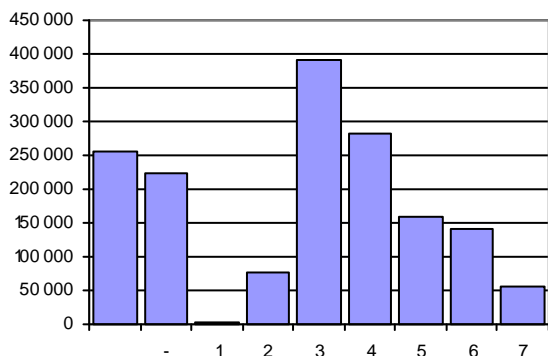
Document de travail

6. Classes de hauteur

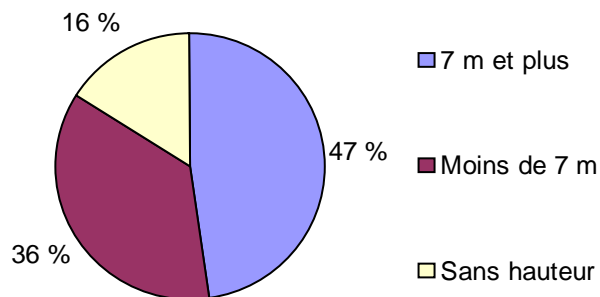
Territoire d'analyse : 09751

Catégorie de hauteur	Nb polygones	Superficie (ha)	%
7 m et plus			
1 Les dominants et les codominants mesurent 22 m et plus	1 248	3 297,2	0,2 %
2 Les dominants et les codominants mesurent de 17 à 22 m exclusivement	24 150	76 411,2	4,8 %
3 Les dominants et les codominants mesurent de 12 à 17 m exclusivement	126 417	390 495,2	24,6 %
4 Les dominants et les codominants mesurent de 7 à 12 m exclusivement	79 354	283 576,6	17,9 %
Sous total	231 169	753 780,2	47,5 %
Moins de 7 m			
- Les tiges mesurent moins de 1,5 m	55 845	224 154,5	14,1 %
5 Les tiges mesurent de 4 à 7 m exclusivement	43 349	157 866,0	9,9 %
6 Les tiges mesurent de 2 à 4 m exclusivement	46 449	141 250,0	8,9 %
7 Les tiges mesurent de 0 à 2 m	17 176	55 072,5	3,5 %
Sous total	162 819	578 343,0	36,4 %
Sans hauteur			
Pas de mesure de hauteur (code terrain)	51 976	255 767,6	16,1 %
Sous total	51 976	255 767,6	16,1 %
Total	445 964	1 587 890,8	100 %

Superficies par classe de hauteur



Catégories de hauteur Territoire d'analyse : 09751



7. Codes terrain

Territoire d'analyse : 09751

Code terrain	Nb polygones	Superficie (ha)	%
Sans code terrain	393 988	1 332 123,2	83,9 %
Sous total	393 988	1 332 123,2	83,9 %
A Terre agricole	9	19,5	0,0 %
AL Aulnaie	4 711	11 026,1	0,7 %
ANT Milieu fortement perturbé par l'activité humaine (non-boisé)	113	293,8	0,0 %
DH Dénudé et semi-dénudé humide	10 684	26 879,5	1,7 %
DS Dénudé et semi-dénudé sec	15 799	57 590,7	3,6 %
EAU Lac, rivière, site inondé	15 819	149 749,8	9,4 %
GR Gravière	211	382,4	0,0 %
ILE Île superficie < 1 ha	735	432,2	0,0 %
INO Site inondé	1 556	2 522,2	0,2 %
LTE Ligne de transport d'énergie	1 950	6 080,4	0,4 %
NF Milieu faiblement perturbé par l'activité humaine (boisé)	201	604,6	0,0 %
NX Inclusion non exploitée ou non exploitable à l'intérieur d'une coupe	187	181,5	0,0 %
RO Route et autoroute (emprise)	1	4,9	0,0 %
Sous total	51 976	255 767,6	16,1 %
Total	445 964	1 587 890,8	100 %

Document de travail

8. Particularités ¹

Territoire d'analyse : 09751

Code terrain par particularité	Nb polygones	Superficie (ha)	%
Sans particularité			
Sans code terrain	391 759	1 328 053,4	83,6 %
A Terre agricole	9	19,5	0,0 %
AL Aulnaie	4 711	11 026,1	0,7 %
ANT Milieu fortement perturbé par l'activité humaine (non-boisé)	113	293,8	0,0 %
DH Dénudé et semi-dénudé humide	10 669	26 857,2	1,7 %
DS Dénudé et semi-dénudé sec	15 799	57 590,7	3,6 %
EAU Lac, rivière, site inondé	15 819	149 749,8	9,4 %
GR Gravière	211	382,4	0,0 %
ILE Île superficie < 1 ha	735	432,2	0,0 %
INO Site inondé	1 556	2 522,2	0,2 %
LTE Ligne de transport d'énergie	1 950	6 080,4	0,4 %
NF Milieu faiblement perturbé par l'activité humaine (boisé)	201	604,6	0,0 %
NX Inclusion non exploitée ou non exploitable à l'intérieur d'une coupe	187	181,5	0,0 %
RO Route et autoroute (emprise)	1	4,9	0,0 %
AL Peuplement envahi par l'aulne			
Sans code terrain	834	2 996,0	0,2 %
L Bande de protection			
Sans code terrain	10	11,2	0,0 %
LB Lisière boisée (bandes riveraines ou de protection)			
Sans code terrain	44	78,8	0,0 %
NE Inclusion non exploitée ou non exploitable à l'intérieur d'une coupe			
Sans code terrain	1 195	756,1	0,0 %
PN Perturbation naturelle dans des superficies improductives DS, DH ou AL			
DH Dénudé et semi-dénudé humide	15	22,3	0,0 %
S Sommet			
Sans code terrain	14	24,6	0,0 %
SC Séparateur de coupe			
Sans code terrain	1	2,3	0,0 %
TM Tiges marchandes résiduelles après coupe totale			
Sans code terrain	131	200,8	0,0 %

Total

445 964

1 587 890,8

100 %

1 : Caractéristiques spécifiques à certains peuplements, qui ne figurent pas dans les autres paramètres de stratification.

Document de travail

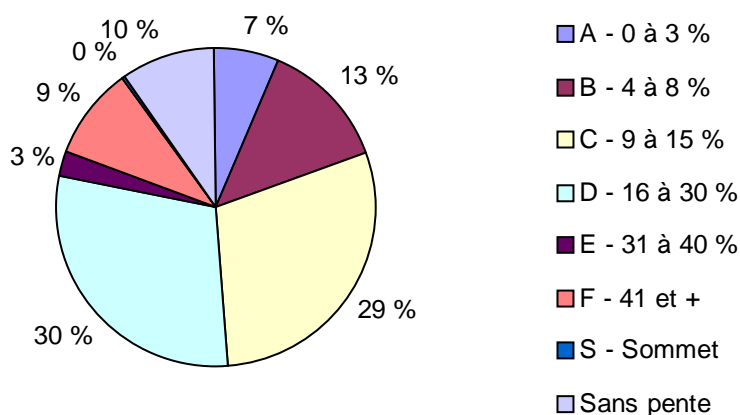
9. Classes de pente

Territoire d'analyse : 09751

Pente	Nb polygones	Superficie (ha)	%
1-Sans pente			
Sans code de pente	18 444	153 404,8	9,7 %
Sous total	18 444	153 404,8	9,7 %
2-Accessible			
A Pente nulle : inclinaison de 0 à 3 %	28 883	104 797,4	6,6 %
B Pente faible : inclinaison de 4 à 8 %	38 597	206 877,3	13,0 %
C Pente douce : inclinaison de 9 à 15 %	81 298	460 063,5	29,0 %
D Pente modérée : inclinaison de 16 à 30 %	131 908	469 428,4	29,6 %
Sous total	280 686	1 241 166,6	78,2 %
3-Pente forte			
E Pente forte : inclinaison de 31 à 40 %	44 558	39 959,3	2,5 %
Sous total	44 558	39 959,3	2,5 %
4-Inaccessible			
F Pente excessive : inclinaison de 41 % et plus	98 170	147 657,0	9,3 %
S Superficie entourée de pentes dont l'inclinaison est sup. à 41 %	4 106	5 703,1	0,4 %
Sous total	102 276	153 360,1	9,7 %
Total	445 964	1 587 890,8	100 %

Pentes

Territoire d'analyse : 09751



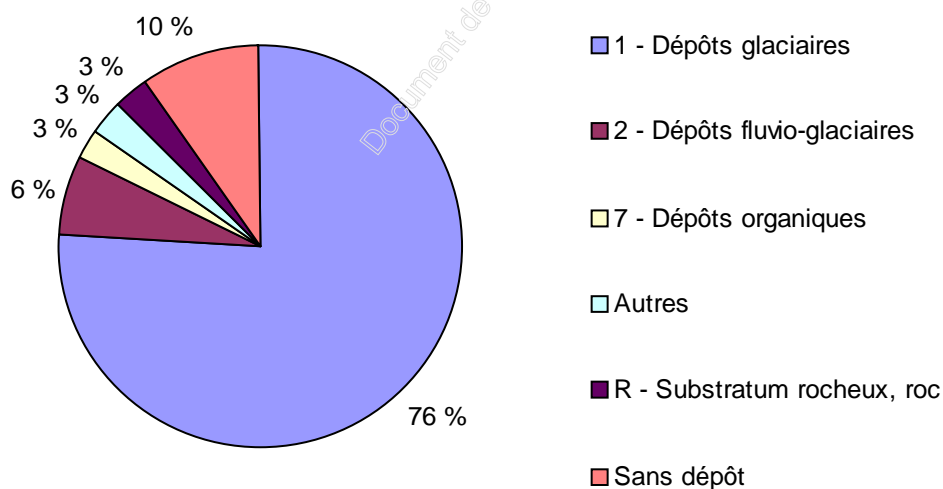
10. Dépôts de surface

Territoire d'analyse : 09751

Dépôt de surface		Nb polygones	Superficie (ha)	%
1	Dépôts glaciaires	358 987	1 203 751,3	75,8 %
2	Dépôts fluvio-glaciaires	23 839	99 651,4	6,3 %
3	Dépôts fluviatiles	5 194	14 823,2	0,9 %
4	Dépôts lacustres	161	705,5	0,0 %
5	Dépôts marins	5 848	20 726,7	1,3 %
6	Dépôt littoraux marins	534	1 814,3	0,1 %
7	Dépôts organiques	15 964	42 897,6	2,7 %
8	Dépôts de pentes et d'altérations	1 246	2 872,6	0,2 %
9	Dépôts éoliens	14	153,6	0,0 %
R	Substratum rocheux, roc	15 733	47 089,8	3,0 %
Sans dépôt		18 444	153 404,8	9,7 %
Total		445 964	1 587 890,8	100 %

Dépôts de surface

Territoire d'analyse : 09751



Note : Les codes qui n'occupent pas individuellement 2 % du territoire sont regroupés dans la catégorie "Autres".

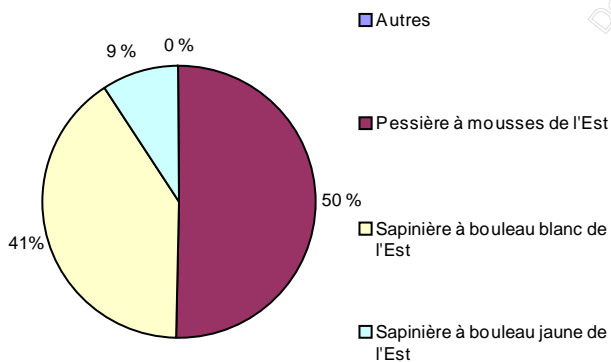
11. Sous-domaines et régions écologiques

Territoire d'analyse : 09751

Sous-domaine	Région écologique	Nb polygones	Superficie (ha)	%
Sapinière à bouleau jaune de l'Est				
4d	Hautes collines de Charlevoix et du Saguenay	54 619	145 306,2	9,2 %
4f	Collines des moyennes Appalaches	70	120,5	0,0 %
Sous-total		54 689	145 426,7	9,2 %
Sapinière à bouleau blanc de l'Est				
5f	Massif du mont Valin	86 691	238 612,3	15,0 %
5g	Hautes collines de Baie-Comeau / Sept-Îles	115 614	405 403,5	25,5 %
Sous-total		202 305	644 015,8	40,6 %
Sapinière à bouleau blanc de l'Ouest				
5d	Collines qui ceignent le lac Saint-Jean	1	0,7	0,0 %
Sous-total		1	0,7	0,0 %
Pessière à mousses de l'Est				
6h	Collines du lac Péribonka	174 983	728 674,1	45,9 %
6i	Hautes collines du réservoir Outardes	13 986	69 773,5	4,4 %
Sous-total		188 969	798 447,6	50,3 %
Total		445 964	1 587 890,8	100 %

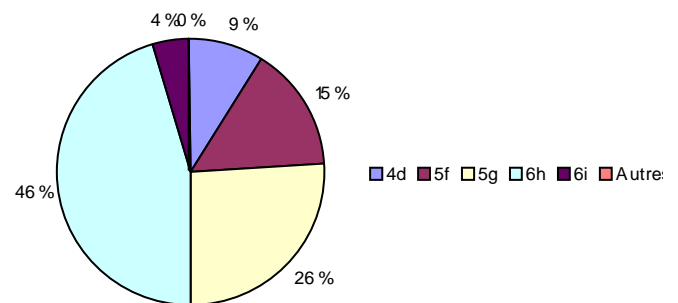
Sous-domaines

Territoire d'analyse : 09751



Régions écologiques

Territoire d'analyse : 09751



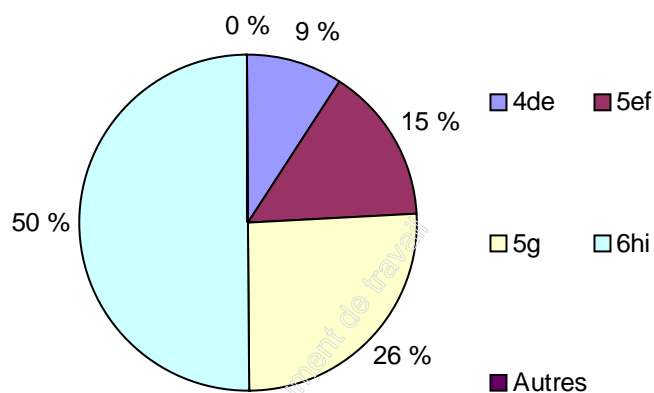
Note : Les codes qui n'occupent pas individuellement 2 % du territoire sont regroupés dans la catégorie "Autres".

12. Territoires des Guides sylvicoles

Territoire d'analyse : 09751

Code de territoire	Nb polygones	Superficie (ha)	%
4de	54 619	145 306,2	9,2 %
4f	70	120,5	0,0 %
5bcd	1	0,7	0,0 %
5ef	86 691	238 612,3	15,0 %
5g	115 614	405 403,5	25,5 %
6hi	188 969	798 447,6	50,3 %
Total	445 964	1 587 890,8	100 %

Guides sylvicoles Territoire d'analyse : 09751



Note : Les codes qui n'occupent pas individuellement 2 % du territoire sont regroupés dans la catégorie "Autres".

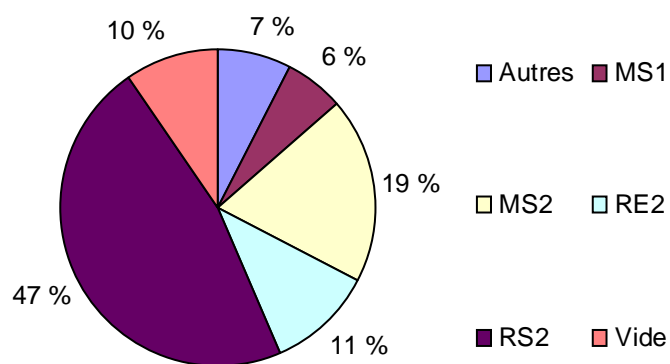
13. Végétations potentielles

Territoire d'analyse : 09751

Végétation potentielle	Nb polygones	Superficie (ha)	%
RS2 Sapinière à épinette noire	200 984	740 396,9	46,6 %
MS2 Sapinière à bouleau blanc	109 108	304 674,4	19,2 %
RE2 Pessière noire à mousses ou à éricacées	40 066	174 998,3	11,0 %
Vide Aucune végétation potentielle	18 444	153 404,8	9,7 %
MS1 Sapinière à bouleau jaune	36 834	96 166,1	6,1 %
MS6 Sapinière à érable rouge	15 716	43 361,4	2,7 %
RE3 Pessière noire à sphaignes	8 354	24 293,2	1,5 %
TOF Tourbière ou aulnaie	6 217	13 454,1	0,8 %
RE1 Pessière noire à lichens	1 643	11 912,8	0,8 %
RS3 Sapinière à épinette noire et sphaignes	2 069	6 804,0	0,4 %
LA2 Lande maritime (arbustive, herbacée, lichénique)	2 021	5 783,8	0,4 %
TOB Tourbière structurée ou uniforme	1 865	4 852,2	0,3 %
RS1 Sapinière à thuya	1 501	3 850,1	0,2 %
LA3 Lande maritime boisée	343	1 189,7	0,1 %
LA1 Lande maritime avec arbres rabougris	185	1 133,4	0,1 %
MJ1 Bétulaie jaune à sapin et érable à sucre	137	406,6	0,0 %
FE3 Érablière à bouleau jaune	153	239,4	0,0 %
MA1 Marais ou marécage d'eau douce	103	214,4	0,0 %
MF1 Frênaie noire à sapin	61	204,6	0,0 %
RC3 Cédrière tourbeuse à sapin	32	149,1	0,0 %
RS4 Sapinière à épinette noire montagnarde	58	116,4	0,0 %
MJ2 Bétulaie jaune à sapin	10	89,7	0,0 %
RS7 Sapinière à épinette noire maritime	38	74,6	0,0 %
MA3 Marais ou marécage d'eau salée	2	46,1	0,0 %
RP1 Pinède blanche ou pinède rouge	13	41,6	0,0 %
RS5 Sapinière à épinette rouge	2	22,8	0,0 %
MS7 Sapinière à bouleau blanc maritime	2	7,1	0,0 %
RE4 Pessière noire montagnarde	2	3,0	0,0 %
MA2 Marais ou marécage d'eau saumâtre	1	0,2	0,0 %
Total	445 964	1 587 890,8	100 %

Végétations potentielles

Territoire d'analyse :
09751



Note : Les codes qui n'occupent pas individuellement 2 % du territoire sont regroupés dans la catégorie "Autres".

Document de travail

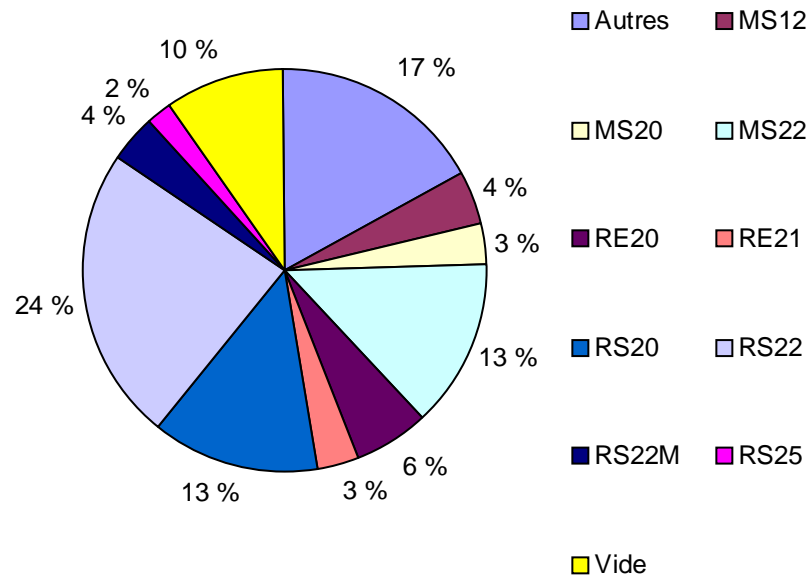
14. Types écologiques

Territoire d'analyse : 09751

Type écologique	Nb polygones	Superficie (ha)	%
RS22 Sapinière à épinette noire sur dépôt de mince à épais, de texture moyenne et de drainage mésique	85 862	380 983,8	24,0 %
Autres Regroupement des codes qui n'occupent pas 2 % du territoire	87 753	275 021,1	17,3 %
MS22 Sapinière à bouleau blanc sur dépôt de mince à épais, de texture moyenne et de drainage mésique	73 030	212 533,2	13,4 %
RS20 Sapinière à épinette noire sur dépôt très mince, de texture variée et au drainage de xérique à hydrique	71 934	211 489,8	13,3 %
Vide Aucun type écologique	18 444	153 404,8	9,7 %
RE20 Pessière noire à mousses ou à éricacées sur dépôt très mince, de texture variée et au drainage de xérique à hydrique	23 999	91 383,0	5,8 %
MS12 Sapinière à bouleau jaune sur dépôt de mince à épais, de texture moyenne et de drainage mésique	23 785	65 276,9	4,1 %
RS22M Sapinière à épinette noire sur dépôt de mince à épais, en mi-pente, de texture moyenne et de drainage mésique	19 996	59 051,9	3,7 %
MS20 Sapinière à bouleau blanc sur dépôt très mince, de texture variée et au drainage de xérique à hydrique	23 981	53 392,2	3,4 %
RE21 Pessière noire à mousses ou à éricacées sur dépôt de mince à épais, de texture grossière et de drainage xérique ou mésique	9 679	52 069,9	3,3 %
RS25 Sapinière à épinette noire sur dépôt de mince à épais, de texture moyenne et de drainage subhydrique	7 501	33 284,2	2,1 %
Total	445 964	1 587 890,8	100 %

Types écologiques

Territoire d'analyse : 09751



Note : Les codes qui n'occupent pas individuellement 2 % du territoire sont regroupés dans la catégorie "Autres".

Document de travail

15. Zones de tarification

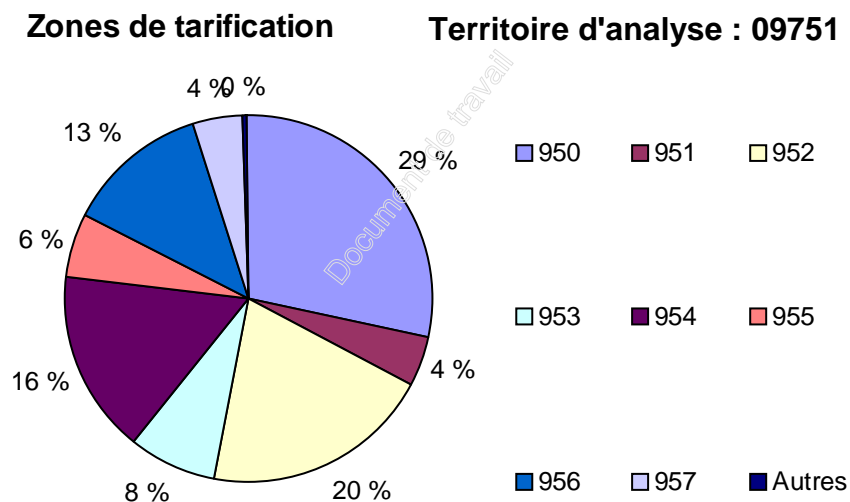
Territoire d'analyse : 09751

Zone	Indice R ¹	Indice F ²	Nb polygones	Superficie (ha)	%
950	6,30 \$	1,79 \$	159 593	453 733,6	28,6 %
951	4,45 \$	1,64 \$	21 474	68 027,7	4,3 %
952	3,95 \$	1,64 \$	79 167	314 836,8	19,8 %
953	0,65 \$	1,64 \$	36 078	124 779,5	7,9 %
954	3,70 \$	1,64 \$	66 115	257 403,3	16,2 %
955	1,30 \$	1,64 \$	20 452	92 822,1	5,8 %
956	0,40 \$	1,64 \$	48 020	199 911,2	12,6 %
957	0,40 \$	1,64 \$	11 897	69 792,5	4,4 %
Autres			3 168	6 584,1	0,4 %
Total	3,59 \$ ³	1,68 \$ ³	445 964	1 587 890,8	100 %

1 : Taux SEPM, qualité C, juillet 2010.

2 : Taux moyen BOP, juillet 2010, (4 % qualité A + 30 % qualité B + 50 % qualité C).

3 : Valeur relative des redevances potentiellement perçues par m³ sur le territoire (somme des taux pondérés par la superficie).



Note : Les codes qui n'occupent pas individuellement 1 % du territoire sont regroupés dans la catégorie "Autres".

16. Affectations surfaciques

Territoire d'analyse : 09751

Par code d'impact	Nb polygones	Superficie (ha)	%
Sans code d'impact			
	286 417	1 112 460,2	70,1 %
Sous total	286 417	1 112 460,2	70,1 %
Code d'impact 01 : Aucune activité d'aménagement permise			
CM Camping aménagé ou semi-aménagé	4	4,5	0,0 %
CO Colonie d'oiseaux (incluant falaise, île ou presqu'île)	2	6,4	0,0 %
ES Site d'enfouissement sanitaire et de dépôts en tranchées	1	2,2	0,0 %
HC Centre d'hébergement	46	30,8	0,0 %
N1 Espèce Faunique	72	141,0	0,0 %
N3 Espèce Faunique	8	26,1	0,0 %
PA Base et centre de plein air	7	12,5	0,0 %
PF Projet d'EFE sur forêt publique	210	310,7	0,0 %
PP Plage publique	1	0,4	0,0 %
RM Habitat du rat musqué	8	36,2	0,0 %
SA Site agricole	624	1 881,8	0,1 %
SG Site archéologique	4	4,0	0,0 %
ST Station météo	5	2,7	0,0 %
TP Réseau de transport à distance des polluants aéroportés	158	438,4	0,0 %
TT Réseau de télécommunication	32	56,6	0,0 %
VC Site de villégiature complémentaire	1	0,9	0,0 %
VR Site de villégiature regroupée	218	271,8	0,0 %
Sous total	1 401	3 227,0	0,0 %
Code d'impact 03 : Bande de protection pour les rivières à saumon			
LS Rivière à saumons	327	2 599,2	0,2 %
Sous total	327	2 599,2	0,2 %
Code d'impact 15 : Contraintes particulières			
BE Bloc expérimental	409	1 230,3	0,1 %
ER Érablière sous CAAF	44	45,9	0,0 %
SU Site d'utilité publique	24	68,8	0,0 %
ZC Zone de conservation	10	46,0	0,0 %
Sous total	487	1 391,0	0,0 %
Code d'impact 16 : Aucun impact sur la possibilité forestière			

AM	Zone d'exploitation minérale	226	1 244,2	0,1 %
PX	Pourvoirie avec droits exclusifs	45 622	143 252,3	9,0 %
ZX	Zone d'exploitation contrôlée (ZEC)	111 214	323 235,1	20,4 %
Sous total		157 062	467 731,6	20,4 %

Code d'impact 20 : Activité d'aménagement permise lorsque le sol est gelé jusqu'à une profondeur d'au moins 35 cm

GA	Secteur archéologique	270	481,8	0,0 %
Sous total		270	481,8	0,0 %
Total		445 964	1 587 890,8	100 %

Note : Les affectations de ce tableau proviennent uniquement de l'information de base contenue initialement dans la couche CFET.

Document de travail

17. Zones d'application des modalités d'intervention (ZAMI)

Territoire d'analyse : 09751

Par type et code d'impact	Distance	Nb polygones	Superficie (ha)	%
<u>ZAMI sur le mode de gestion</u>				
Type 1				
Code d'impact 05 : Autres lisières boisées				
50 Réserve écologique		168	124,9	0,0 %
<i>Sous total</i>		168	124,9	0,0 %
<u>ZAMI sur le RNI</u>				
Sans code d'impact				
		423 008	1 554 400,5	97,9 %
<i>Sous total</i>		423 008	1 554 400,5	97,9 %
Type 1				
Code d'impact 01 : Aucune activité d'aménagement permise				
CT Camp de trappeur non autochtone	36 m	68	18,8	0,0 %
SG Site archéologique	200 m	5	3,8	0,0 %
<i>Sous total</i>		73	22,6	0,0 %
Code d'impact 03 : Bande de protection pour les rivières à saumon				
LS Rivière à saumons	60 m	2 980	4 095,5	0,3 %
<i>Sous total</i>		2 980	4 095,5	0,3 %
Code d'impact 05 : Autres lisières boisées				
CM Camping aménagé ou semi-aménagé	60 m	18	11,5	0,0 %
CU Camping rustique	60 m	6	4,3	0,0 %
ES Site d'enfouissement sanitaire et de dépôts en tranchées	30 m	1	2,1	0,0 %
HA Halte routière ou aire de pique-nique	60 m	2	0,9	0,0 %
HC Centre d'hébergement	60 m	118	76,8	0,0 %
PA Base et centre de plein air	60 m	7	3,0	0,0 %
PI Parcours interrégional de randonnées diverses	30 m	51	43,2	0,0 %
RH Site de restauration ou d'hébergement	60 m	5	3,0	0,0 %
RS Refuge	60 m	9	4,9	0,0 %
SO Site d'observation	60 m	2	0,8	0,0 %
SQ Site de quai et rampe de mise à l'eau	60 m	13	4,7	0,0 %
SS Site de sépulture	30 m	1	0,2	0,0 %
VC Site de villégiature complémentaire	60 m	2	2,2	0,0 %
VR Site de villégiature regroupée	60 m	355	277,3	0,0 %

<i>Sous total</i>		590	434,9	0,0 %
Code d'impact 06 : Corridor routier				
RP	Circuit panoramique	69 m	386	331,5 0,0 %
<i>Sous total</i>		386	331,5	0,0 %
Type 2				
Code d'impact 17 : Aucune récolte permise entre le 16 mars et le 31 août aucune utilisation de pesticide ou phytocide				
N1	Espèce Faunique	400 m	275	584,8 0,0 %
N3	Espèce Faunique	500 m	21	81,7 0,0 %
<i>Sous total</i>		296	666,5	0,0 %
Type 3				
Code d'impact 06 : Corridor routier				
CR	Corridor routier	47 m	6 038	6 249,4 0,4 %
<i>Sous total</i>		6 038	6 249,4	0,4 %
Type EV				
Code d'impact 14 : Encadrement visuel				
CM	Camping aménagé ou semi-aménagé	1 500 m	1 165	2 777,8 0,2 %
HA	Halte routière ou aire de pique-nique	1 500 m	184	694,0 0,0 %
HC	Centre d'hébergement	1 500 m	2 117	3 294,4 0,2 %
PP	Plage publique	1 500 m	261	728,7 0,0 %
RP	Circuit panoramique	1 500 m	3 336	5 533,4 0,3 %
VC	Site de villégiature complémentaire	1 500 m	112	175,6 0,0 %
VR	Site de villégiature regroupée	1 500 m	5 250	8 361,1 0,5 %
<i>Sous total</i>		12 425	21 565,0	1,4 %
Total		445 964	1 587 890,8	100 %

Note : Les affectations de ce tableau proviennent uniquement de l'information de base contenue initialement dans la couche CFET.

18. Perturbations du territoire

Territoire d'analyse : 09751

Nature des perturbations	Nb polygones	Superficie (ha)	%
Code terrain	49 491	248 382,0	15,6 %
Perturbation anthropique	113 729	403 596,6	25,4 %
Perturbation naturelle	125 711	410 725,8	25,9 %
Sans perturbation cartographiée	157 033	525 186,4	33,1 %
Total	445 964	1 587 890,8	100 %

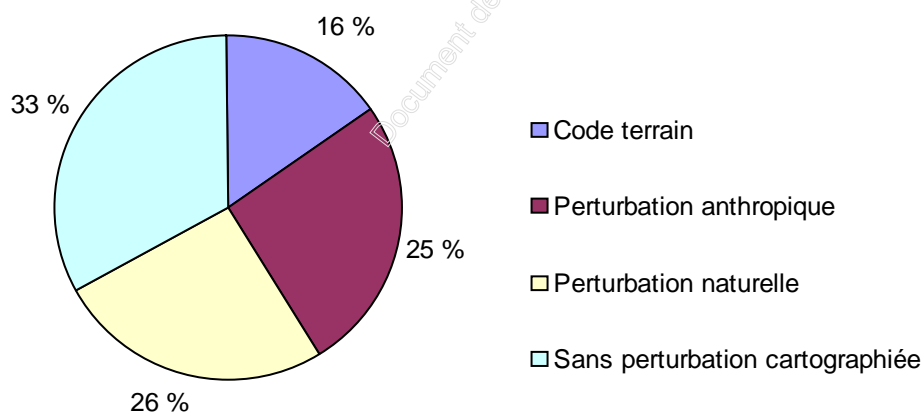
Anthropique : Récolte totale et partielle et codes terrains associés à l'activité humaine.

Naturelle : Feu, chablis, épidémie, verglas, etc.

Non perturbé : Sans code d'origine ni perturbation.

Perturbation du territoire

Territoire d'analyse : 09751



19. Réductions et bandes riveraines ¹

Territoire d'analyse : 09751

Catégorie	Superficie (ha)		
	UAF Inc	UAF Exc	Total
Réductions			
Superficie brute	1 397 978,9	189 911,9	1 587 890,8
%	88,0 %	12,0 %	100 %
Emprise chemin	13 088,7	723,7	13 812,4
%	0,9 %	0,4 %	0,9 %
Écotone	7 727,9	791,6	8 519,5
%	0,6 %	0,4 %	0,5 %
Perte de superficie productive	3 236,8	83,9	3 320,7
%	0,2 %	0,0 %	0,2 %
Superficie nette ²	1 373 925,5	188 312,7	1 562 238,2 ³
%	98,3 %	99,2 %	98,4 %
Bandes riveraines			
Densité A, B et strates jeunes	46 659,0	4 140,1	50 799,1
%	3,3 %	2,2 %	3,2 %
Densité C et D	49 344,9	4 445,6	53 790,5
%	3,5 %	2,3 %	3,4 %
Nb de polygones	399 008	46 956	445 964

1 : Ces éléments sont intégrés en pourcentage de superficie sur chaque polygone concerné.

2 : La superficie nette est calculée en enlevant les emprises des chemins, les écotones et les pertes de superficie productive à la superficie brute de chaque polygone.

3 : Il est possible que l'équation ne se vérifie pas sur le total parce que les valeurs ont été arrondies à 1 décimale après le calcul.

20. Admissibilité aux actions et aux suivis

Territoire d'analyse : 09751

Code Inclus/Exclus	Nb polygones	Superficie (ha) ¹	%
EXEX Exclus des actions et exclus des variables de suivi	20 321	158 399,4	10,1 %
EXHU Exclus hors UAF	5 022	17 613,4	1,1 %
EXIN Exclus des actions et inclus aux variables de suivi	125 064	234 011,6	15,0 %
EXTI Exclus des actions et inclus aux variables de suivi pour IQH (DH, DS et AL)	31 187	95 153,7	6,1 %
INC Inclus aux actions et aux variables de suivi	264 370	1 057 060,1	67,7 %
Total	445 964	1 562 238,2	100 %

1 : Ce tableau est basé sur la superficie nette.

Document de travail

21. Contraintes contenues dans la carte écoforestière

Territoire d'analyse : 09751

Superficie (ha) ¹

Par code d'impact	UAF Inc	%	UAF Exc	%	Total	%
Code d'impact 01 : Aucune activité d'aménagement permise						
PEFC Classe de pente abrupte (F) issue de la carte écoforestière						
Superficie	111 396,9	8,1 %	20 905,3	11,1 %	132 302,2	8,5 %
Nb polygones	79 461		12 571		92 032	
PESC Sommet issu de la carte écoforestière						
Superficie	3 731,0	0,3 %	1 658,4	0,9 %	5 389,4	0,3 %
Nb polygones	2 573		1 238		3 811	
TECP Type écologique protégé en vertu du MAF 4e édition						
Superficie	10 256,3	0,7 %	442,0	0,2 %	10 698,3	0,7 %
Nb polygones	1 454		105		1 559	
Code d'impact 16 : Aucun impact sur la possibilité forestière						
FORP Peuplement forestier productif sans contrainte						
Superficie	1 033 053,5	75,2 %	90 363,2	48,0 %	1 123 416,7	71,9 %
Nb polygones	231 650		22 558		254 208	
PEEC Classe de pente forte (E) issue de la carte écoforestière						
Superficie	34 950,0	2,5 %	3 727,0	2,0 %	38 677,0	2,5 %
Nb polygones	38 868		4 036		42 904	
Code d'impact 28 : Superficie improductive						
DS Dénudé sec						
Superficie	44 097,9	3,2 %	9 961,0	5,3 %	54 058,9	3,5 %
Nb polygones	12 668		2 606		15 274	
EAU Plan d'eau						
Superficie	97 266,2	7,1 %	54 975,7	29,2 %	152 241,9	9,7 %
Nb polygones	15 535		1 840		17 375	
FORI Peuplement forestier improductif						
Superficie	33 408,2	2,4 %	4 293,6	2,3 %	37 701,8	2,4 %
Nb polygones	14 030		1 365		15 395	
TVNF Terrain à vocation non forestière						
Superficie	5 765,5	0,4 %	1 986,5	1,1 %	7 752,0	0,5 %
Nb polygones	2 769		637		3 406	
Total	1 373 925,5	87,9 %	188 312,7	12,1 %	1 562 238,2	100,0 %
	399 008		46 956		445 964	

1 : Ce tableau est basé sur la superficie nette.

22. Contraintes opérationnelles ¹

Territoire d'analyse : 09751

Contrainte		Nb polygones	Superficie (ha) ²	%
		181 594	505 178,1	32,3 %
ENV	Encadrement visuel	5 255	10 153,3	0,6 %
FORP	Peuplement forestier productif sans contrainte	120 968	638 118,7	40,8 %
HAR1	Entente d'harmonisation (1)	423	1 742,0	0,1 %
HAR2	Entente d'harmonisation (2)	1 978	7 393,0	0,5 %
ORPH	Peuplement orphelin	29 806	83 871,0	5,4 %
PADE	Pourvoirie à droits exclusifs	21 522	88 193,6	5,6 %
PEEC	Classe de pente forte (E) issue de la carte écoforestière	38 301	34 498,4	2,2 %
ZEC	Zone d'exploitation contrôlée	46 117	193 090,1	12,4 %
Total		445 964	1 562 238,2	100 %

1 : Comprend seulement les superficies incluses au calcul.

2 : Ce tableau est basé sur la superficie nette.

Document de travail

23. Avis de compartimentage ¹

Territoire d'analyse : 09751

Compartiment		Nb polygones	Superficie (ha) ²	%
		41 420	169 445,6	10,8 %
		181 594	505 178,1	32,3 %
CAR	Plan d'aménagement du caribou des bois	61 606	250 098,8	16,0 %
FORP	Peuplement forestier productif sans contrainte	161 344	637 515,7	40,8 %
Total		445 964	1 562 238,2	100 %

1 : Comprend seulement les superficies incluses au calcul.

2 : Ce tableau est basé sur la superficie nette.

Document de travail

24. Verrous sur les entités territoriales

Territoire d'analyse : 09751

Nombre de périodes	Nb polygones	Superficie (ha) ¹	%
Sans verrou	406 136	1 476 078,9	94,5 %
1	7 891	19 113,0	1,2 %
2	8 800	22 593,9	1,4 %
3	5 280	9 843,0	0,6 %
4	17 857	34 609,4	2,2 %
Total	445 964	1 562 238,2	100 %

1 : Ce tableau est basé sur la superficie nette.

Document de travail

25. Verrous sur les polygones adjacents aux perturbations naturelles et anthropiques

Territoire d'analyse : 09751

Nombre de périodes	Nb polygones	Superficie (ha) ¹	%
Sans verrou	433 895	1 514 886,2	97,0 %
1	3 519	15 717,5	1,0 %
2	1 947	8 839,4	0,6 %
3	2 256	8 239,7	0,5 %
4	4 347	14 555,4	0,9 %
Total	445 964	1 562 238,2	100 %

1 : Ce tableau est basé sur la superficie nette.

Document de travail

26. Planification 2008-2010

Territoire d'analyse : 09751

Traitement	Nb polygones	Superficie (ha) ¹	%
	349 876	1 215 520,9	77,8 %
CPR Coupe avec protection de la régénération	96 088	346 717,3	22,2 %
Total	445 964	1 562 238,2	100 %

1 : Ce tableau est basé sur la superficie nette.

Document de travail

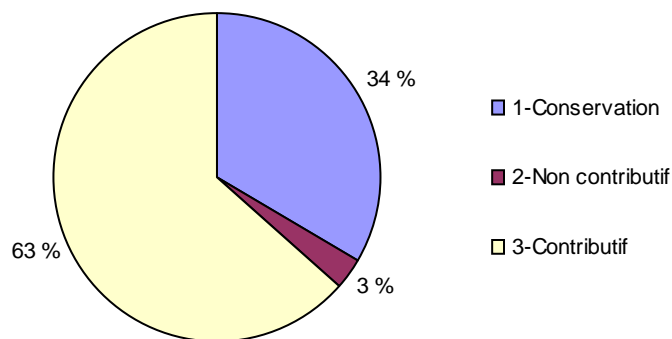
27. Contribution à la possibilité de l'UAF

Territoire d'analyse : 09751

Catégorie	Nb polygones	Superficie (ha) ¹	%	Cumulatif décroissant
Conservation directe				
Mode de gestion ²	37 788	110 251,4	6,9 %	1 587 890,8
Conservation indirecte				
Écotone	- ⁷	7 895,3	0,5 %	1 477 639,4
Bande riveraine C et D	-	50 537,1	3,2 %	1 469 744,1
Cladonie	0	0,0	0,0 %	1 419 207,0
Pente F et sommet	89 040	131 060,8	8,3 %	1 419 207,0
Enclavé et île moins 25 ha	2 764	5 563,7	0,4 %	1 288 146,2
DH, DS, INO, AL et EAU	39 581	220 117,7	13,9 %	1 282 582,5
Type écologique protégé ³	903	7 010,4	0,4 %	1 062 464,8
Autre exclusion ⁴	198	264,3	0,0 %	1 055 454,4
Sous total	132 288	422 449,3	26,6 %	
Non contributif				
Chemin et perte sup. prod.	-	16 857,0	1,1 %	1 055 190,1
Hors UAF	5 013	19 255,2	1,2 %	1 038 333,1
Autre code terrain	1 587	4 961,5	0,3 %	1 019 077,9
Autre exclusion ⁵	4 625	8 517,5	0,5 %	1 014 116,4
Sous total	11 423	49 591,2	3,1 %	
Contributif				
Avec contraintes ⁶	143 467	435 050,3	27,4 %	1 005 598,9
Sans contraintes	120 998	570 548,6	35,9 %	570 548,6
Sous total	264 465	1 005 598,9	63,3 %	
Total	445 964	1 587 890,8		

Contribution à la possibilité

Territoire d'analyse : 09751



- 1 : La superficie est calculée de manière résiduelle; chaque élément est calculé dans ce qui reste une fois l'élément précédent enlevé.
 2 : Modes de gestion 15, 40, 50, 53, 54, 55, 56, 57, 58, 82, 89, 91, 95 et les modes de gestion ZAMI avec un code d'impact 01.
 3 : RE10, RE70, RS70, RE40, RS40 et RE11.
 4 : Les codes d'affectation associés à la conservation comme les aires de nidification et les habitats fauniques.
 5 : Les codes d'affectation associés à l'activité humaine et tous les codes d'impact 01 des thèmes du BFEC.
 6 : Pentés E, bandes riveraines A et B, codes d'impact différents de 16 et 01, contraintes opérationnelles différents de FORP.
 7 : Les éléments calculés en % sont enlevés des items "Hors Uaf", "Avec contraintes" et "Sans contraintes" au prorata des superficies.

28. Contribution au Registre des aires protégées ¹

Territoire d'analyse : 09751

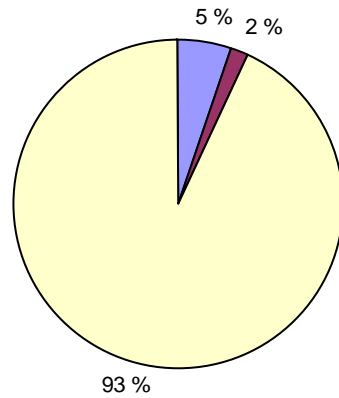
Par désignation	UICN	Nb polygones	Superficie (ha)	%
Inclus dans le Registre des aires protégées				
Écosystème forestier exceptionnel - Forêt ancienne	III	38	37,7	0,0 %
Écosystème forestier exceptionnel - Forêt rare	III	116	215,0	0,0 %
Habitat faunique - Aire de concentration d'oiseaux aquatiques	VI	69	165,0	0,0 %
Habitat faunique - Colonie d'oiseaux sur une île ou une presqu'île	VI	4	9,4	0,0 %
Habitat faunique - Habitat du rat musqué	VI	7	34,5	0,0 %
Habitat faunique - Héronnière (aire de nidification et bande de protection 0-200 m)	VI	9	30,3	0,0 %
Parc national du Québec	II	4 671	12 896,3	0,8 %
Réserve aquatique projetée	III	8 613	18 732,9	1,2 %
Réserve de biodiversité projetée	III	14 738	51 807,8	3,3 %
Réserve écologique	Ia	93	116,9	0,0 %
Sous-total		28 358	84 045,8	5,3 %
Exclu du Registre des aires protégées				
Conservation par les modes de gestion		9 526	26 446,8	1,7 %
Conservation par les affectations		51	53,3	0,0 %
Sans statut particulier		408 029	1 477 344,9	93,0 %
Sous-total		417 606	1 503 845,0	94,7 %
Total		445 964	1 587 890,8	100,0 %

Légende des catégories UICN

- Ia Aire protégée administrée principalement pour la science et la protection de la nature
- II Aire protégée administrée principalement pour la protection des écosystèmes et aux fins de récréation
- III Aire protégée administrée principalement dans le but de préserver des éléments naturels spécifiques
- VI Aire protégée administrée principalement aux fins préserver des écosystèmes naturels avec utilisation durable des ressources

Aires protégées dans le territoire d'analyse

Territoire d'analyse : 09751



- 1-Inclus dans le Registre des aires protégées
- 2-Hors Registre des aires protégées avec conservation
- 3-Hors Registre des aires protégées

1 : Il s'agit de la proportion des aires protégées du MDDEP à l'intérieur du territoire d'analyse par rapport à la superficie du territoire d'analyse..
Conservation par les modes de gestion : Modes de gestion 15, 40, 50, 53, 54, 55, 56, 57, 58, 89, 91, 95 qui ne sont pas compris dans le Registre des aires protégées.
Conservation par les affectations : Affectations surfaciques et ZAMI reliées à la conservation ou aucune activité d'aménagement n'est permise et qui ne se retrouvent pas dans les catégories précédentes.

Document de travail

29. Unités de suivi

Territoire d'analyse : 09751

Code		Nb d'unités	Nb polygones	Superficie (ha) ¹	%
AUT	Contrainte spécifique à l'UAF	46	203 606	835 065,9	53,5 %
BAV	Bassin versant	6	103 421	301 235,7	19,3 %
CAR	Plan d'aménagement du caribou des bois	30	109 959	414 151,2	26,5 %
COS	Compartiment d'organisation spatial	105	223 863	869 561,9	55,7 %
ENV	Encadrement visuel	82	12 513	21 274,7	1,4 %
HAE1	Entente d'harmonisation (1) (Entente à évaluer)	46	65 591	236 864,9	15,2 %
HAR1	Entente d'harmonisation (1)	2	608	2 065,0	0,1 %
HAR2	Entente d'harmonisation (2)	2	2 514	8 016,7	0,5 %
IP25	Île photo-interprétée > 250 ha	4	2 231	9 161,8	0,6 %
PADE	Pourvoirie à droits exclusifs	28	45 666	141 358,7	9,0 %
UTA	Unité territoriale d'analyse	7	223 863	869 561,9	55,7 %
UTR	Unité territoriale de référence	83	428 130	1 460 117,8	93,5 %
ZEC	Zone d'exploitation contrôlée	9	111 655	320 303,1	20,5 %
Total		450			
Superficie nette du territoire				1 562 238,2	100 %

1 : Ce tableau est basé sur la superficie nette.

30. Unités territoriales de référence

Territoire d'analyse : 09751

Numéro de l'entité	% 7m+ ²	Nb polygones	Superficie (ha) ¹	%
	82,9 %	17 834	102 120,4	6,5 %
UTR1	100,0 %	48	75,1	0,0 %
UTR2	17,8 %	7 371	28 446,5	1,8 %
UTR3	1,7 %	4 531	16 628,2	1,1 %
UTR4	19,1 %	4 397	16 653,8	1,1 %
UTR5	13,3 %	3 668	14 599,9	0,9 %
UTR6	10,9 %	6 370	23 858,1	1,5 %
UTR7	31,1 %	10 049	29 309,3	1,9 %
UTR8	51,0 %	6 158	17 931,8	1,1 %
UTR9	59,3 %	7 358	24 024,7	1,5 %
UTR10	81,1 %	9 667	28 923,1	1,9 %
UTR11	92,6 %	8 202	29 299,7	1,9 %
UTR12	98,6 %	7 650	29 405,9	1,9 %
UTR13	55,0 %	9 878	29 689,2	1,9 %
UTR14	70,7 %	8 447	29 647,9	1,9 %
UTR15	21,0 %	9 464	28 911,2	1,9 %
UTR16	36,1 %	5 161	21 371,1	1,4 %
UTR17	50,7 %	10 524	28 107,0	1,8 %
UTR18	48,3 %	5 247	15 798,3	1,0 %
UTR19	56,1 %	4 778	16 070,4	1,0 %
UTR20	53,4 %	5 521	16 056,9	1,0 %
UTR21	93,8 %	3 083	12 224,3	0,8 %
UTR22	81,3 %	3 492	10 549,0	0,7 %
UTR23	72,0 %	5 696	15 204,2	1,0 %
UTR24	71,2 %	2 309	6 172,6	0,4 %
UTR25	74,7 %	2 871	10 064,1	0,6 %
UTR26	56,9 %	4 788	15 198,0	1,0 %
UTR27	39,0 %	9 589	19 142,4	1,2 %
UTR28	43,4 %	14 543	28 942,0	1,9 %
UTR29	55,9 %	9 083	26 741,3	1,7 %
UTR30	64,4 %	5 852	15 996,4	1,0 %
UTR31	73,2 %	3 991	11 243,5	0,7 %
UTR32	70,4 %	1 206	5 005,4	0,3 %
UTR33	78,9 %	2 107	7 202,1	0,5 %
UTR34	74,9 %	3 949	13 825,7	0,9 %

UTR35	64,5 %	3 695	10 074,6	0,6 %
UTR36	65,2 %	6 719	13 749,3	0,9 %
UTR37	76,4 %	4 548	9 308,3	0,6 %
UTR38	82,7 %	8 715	19 800,5	1,3 %
UTR39	78,1 %	2 750	6 534,3	0,4 %
UTR40	68,5 %	3 524	9 006,7	0,6 %
UTR41	79,6 %	5 172	13 524,7	0,9 %
UTR42	89,7 %	787	1 917,3	0,1 %
UTR43	80,3 %	47	50,8	0,0 %
UTR44	24,4 %	5 333	27 995,4	1,8 %
UTR45	62,0 %	73	160,7	0,0 %
UTR46	15,9 %	9 469	29 191,0	1,9 %
UTR47	39,1 %	5 500	25 359,0	1,6 %
UTR48	11,4 %	246	1 022,0	0,1 %
UTR49	22,7 %	7 959	28 336,0	1,8 %
UTR50	89,7 %	4 798	15 297,3	1,0 %
UTR51	44,4 %	2 321	10 713,2	0,7 %
UTR52	48,2 %	1 325	6 932,5	0,4 %
UTR53	35,4 %	5 823	23 870,6	1,5 %
UTR54	59,7 %	10 609	42 407,3	2,7 %
UTR55	60,6 %	12 006	42 186,2	2,7 %
UTR56	72,3 %	7 751	37 746,6	2,4 %
UTR57	88,9 %	2 844	21 471,7	1,4 %
UTR58	47,6 %	8 571	32 666,9	2,1 %
UTR59	75,2 %	8 225	27 474,3	1,8 %
UTR60	71,2 %	11 064	41 025,5	2,6 %
UTR61	19,1 %	6 793	27 450,9	1,8 %
UTR62	72,2 %	8 509	23 618,5	1,5 %
UTR63	81,9 %	10 086	43 267,9	2,8 %
UTR64	40,1 %	2 150	12 557,2	0,8 %
UTR65	57,5 %	10 204	34 073,6	2,2 %
UTR66	27,0 %	3 202	12 153,7	0,8 %
UTR67	73,9 %	6 374	24 108,7	1,5 %
UTR68	54,8 %	6 679	23 999,3	1,5 %
UTR69	10,3 %	2 063	8 374,5	0,5 %
UTR70	55,0 %	9 112	37 579,1	2,4 %
UTR71	100,0 %	2 381	14 559,0	0,9 %
UTR72	81,2 %	1 520	10 174,6	0,7 %

UTR73	65,9 %	10 476	37 346,6	2,4 %
UTR74	85,8 %	1 659	10 712,4	0,7 %
Total		445 964	1 562 238,2	100 %

1 : Ce tableau est basé sur la superficie nette.

2 : (somme superficie hauteur 1, 2, 3, 4) / (superficie UTR moins superficie des codes terrain).

Document de travail

31. Unités territoriales d'aménagement et compartiments d'organisation spatial

Territoire d'analyse : 09751

UTA et COS	Nb polygones	Superficie (ha) ¹	%
	222 101	692 676,3	44,3 %
Sous total	222 101	692 676,3	44,3 %
UTA1			
COS1	6 999	16 883,0	1,1 %
COS2	6 662	12 125,9	0,8 %
COS3	3 008	6 389,7	0,4 %
COS4	5 280	9 918,9	0,6 %
COS5	5 245	12 053,9	0,8 %
COS6	1 664	4 495,4	0,3 %
COS7	2 198	10 215,1	0,7 %
COS8	5 478	18 845,7	1,2 %
COS9	3 826	13 756,1	0,9 %
COS10	4 704	18 999,7	1,2 %
COS11	3 097	8 125,7	0,5 %
COS12	1 225	4 068,1	0,3 %
COS13	1 488	6 630,2	0,4 %
COS14	565	2 765,7	0,2 %
COS15	3 636	10 719,7	0,7 %
COS16	6 678	21 439,6	1,4 %
COS17	2 235	8 817,4	0,6 %
Sous total	63 988	186 249,8	11,9 %
UTA2			
COS18	3 041	11 522,0	0,7 %
COS19	1 855	9 896,5	0,6 %
COS20	4 105	14 596,0	0,9 %
COS21	2 570	11 820,5	0,8 %
COS22	2 834	11 147,9	0,7 %
COS23	3 458	12 840,6	0,8 %
COS24	779	3 830,2	0,2 %
COS25	7 952	22 468,2	1,4 %
COS26	588	2 517,5	0,2 %
COS27	1 528	5 105,3	0,3 %

COS28	1 839	10 016,4	0,6 %
COS29	224	1 585,7	0,1 %
COS30	877	3 351,3	0,2 %
COS31	1 098	5 223,2	0,3 %
COS32	367	1 800,7	0,1 %
COS33	3 901	11 939,6	0,8 %
COS34	1 263	4 373,1	0,3 %
COS35	847	3 120,6	0,2 %
COS36	530	1 841,2	0,1 %
COS37	1 844	5 949,1	0,4 %
COS38	545	2 472,5	0,2 %
COS39	1 806	8 947,1	0,6 %
COS40	1 200	7 189,7	0,5 %
COS41	1 903	11 373,1	0,7 %
COS94	6 510	24 745,7	1,6 %
Sous total	53 464	209 673,7	13,4 %
UTA3			
COS42	5 305	15 941,9	1,0 %
COS43	4 324	15 569,2	1,0 %
COS44	3 107	8 896,2	0,6 %
COS45	1 102	3 573,3	0,2 %
COS46	3 607	12 379,3	0,8 %
COS47	2 118	5 638,9	0,4 %
COS48	432	1 141,4	0,1 %
COS49	1 231	3 362,9	0,2 %
COS50	4 042	14 039,1	0,9 %
COS51	1 059	4 961,3	0,3 %
COS52	1 526	7 055,9	0,5 %
COS53	2 966	10 541,6	0,7 %
COS54	1 551	8 833,3	0,6 %
COS55	2 839	14 525,1	0,9 %
COS56	1 449	7 329,0	0,5 %
COS57	1 916	7 667,3	0,5 %
COS58	1 354	7 520,1	0,5 %
COS59	1 483	7 896,5	0,5 %
COS60	2 921	19 040,4	1,2 %
COS61	2 105	10 715,8	0,7 %
COS62	2 270	8 594,1	0,6 %

COS63	2 838	9 493,7	0,6 %
COS95	3 554	36 766,6	2,4 %
Sous total	55 099	241 482,9	15,5 %
UTA4			
COS64	1 095	4 567,4	0,3 %
COS65	878	3 688,2	0,2 %
COS66	2 773	10 242,9	0,7 %
COS67	2 576	8 136,0	0,5 %
COS68	589	4 607,9	0,3 %
COS69	3 362	13 811,3	0,9 %
COS70	1 089	3 425,2	0,2 %
COS71	2 474	7 912,8	0,5 %
COS72	2 272	7 015,4	0,4 %
COS73	401	3 309,6	0,2 %
COS74	1 340	11 985,6	0,8 %
COS75	1 008	7 767,0	0,5 %
COS76	1 652	9 930,6	0,6 %
COS77	1 131	7 071,3	0,5 %
COS78	1 534	7 729,9	0,5 %
COS79	3 364	14 911,0	1,0 %
COS80	341	3 271,8	0,2 %
COS81	3 172	7 968,2	0,5 %
COS82	331	1 406,3	0,1 %
COS83	1 941	5 578,3	0,4 %
COS84	2 906	6 602,1	0,4 %
COS85	2 745	11 604,8	0,7 %
COS86	482	4 081,2	0,3 %
COS87	4 836	19 484,1	1,2 %
COS88	602	4 530,5	0,3 %
COS89	1 866	13 456,6	0,9 %
COS90	1 258	5 870,6	0,4 %
COS91	740	6 753,6	0,4 %
COS92	272	1 225,8	0,1 %
COS93	2 282	14 209,5	0,9 %
Sous total	51 312	232 155,5	14,9 %
Total	445 964	1 562 238,2	100 %

1 : Ce tableau est basé sur la superficie nette.

32. Affectations ¹

Territoire d'analyse : 09751

Par code d'impact	Nb périodes	Nb polygones	Superficie (ha) ²	%
		421 420	1 515 456,0	97,0 %
Code d'impact : 01 Aucune activité d'aménagement permise				
AFFS Aucun nom descriptif attribué		4 819	9 758,4	0,6 %
Code d'impact : 12 Traitements sylvicoles visant le maintien du couvert forestier				
AFFS Aucun nom descriptif attribué		6 434	5 567,3	0,4 %
AFFZ chute exceptionnelle		2	1,1	0,0 %
AFFZ portage chasse piègeage		11 911	27 737,2	1,8 %
AFFZ portage historique		337	418,9	0,0 %
Code d'impact : 16 Aucun impact sur la possibilité forestière				
AFFS Aucun nom descriptif attribué		849	2 858,5	0,2 %
AFFZ Aucun nom descriptif attribué		192	440,8	0,0 %
Total		445 964	1 562 238,2	100 %

1 : AFFS : affectation surfacique, AFFZ : affectation (ZAMI), ASFI : affectation (SFI), ILOV : îlot de vieillissement.

2 : Ce tableau est basé sur la superficie nette.

Document de travail

33. Encadrements visuels

Territoire d'analyse : 09751

Par code de sensibilité		Nb polygones	Superficie (ha) ¹	%
		433 451	1 540 963,5	98,6 %
RNI	Modalité RNI			
EV1	Aucun nom descriptif attribué	196	262,4	0,0 %
EV2	Aucun nom descriptif attribué	315	617,2	0,0 %
EV3	Aucun nom descriptif attribué	308	594,6	0,0 %
EV4	Aucun nom descriptif attribué	32	25,6	0,0 %
EV5	Aucun nom descriptif attribué	453	771,5	0,0 %
EV6	Aucun nom descriptif attribué	380	689,3	0,0 %
EV7	Aucun nom descriptif attribué	433	711,3	0,0 %
EV8	Aucun nom descriptif attribué	402	673,3	0,0 %
EV9	Aucun nom descriptif attribué	398	598,9	0,0 %
EV10	Aucun nom descriptif attribué	100	97,2	0,0 %
EV11	Aucun nom descriptif attribué	124	167,9	0,0 %
EV12	Aucun nom descriptif attribué	451	566,7	0,0 %
EV13	Aucun nom descriptif attribué	138	167,9	0,0 %
EV14	Aucun nom descriptif attribué	202	270,6	0,0 %
EV15	Aucun nom descriptif attribué	101	158,1	0,0 %
EV16	Aucun nom descriptif attribué	97	109,5	0,0 %
EV17	Aucun nom descriptif attribué	380	916,4	0,1 %
EV18	Aucun nom descriptif attribué	167	299,2	0,0 %
EV19	Aucun nom descriptif attribué	50	99,9	0,0 %
EV20	Aucun nom descriptif attribué	95	137,3	0,0 %
EV21	Aucun nom descriptif attribué	86	125,3	0,0 %
EV22	Aucun nom descriptif attribué	121	197,8	0,0 %
EV23	Aucun nom descriptif attribué	135	217,5	0,0 %
EV24	Aucun nom descriptif attribué	232	404,4	0,0 %
EV25	Aucun nom descriptif attribué	74	131,5	0,0 %
EV26	Aucun nom descriptif attribué	33	55,7	0,0 %
EV27	Aucun nom descriptif attribué	150	210,4	0,0 %
EV28	Aucun nom descriptif attribué	36	55,0	0,0 %
EV29	Aucun nom descriptif attribué	171	337,4	0,0 %
EV30	Aucun nom descriptif attribué	54	89,5	0,0 %
EV31	Aucun nom descriptif attribué	78	189,1	0,0 %

Document de travail

EV32	Aucun nom descriptif attribué	353	616,1	0,0 %
EV33	Aucun nom descriptif attribué	112	147,9	0,0 %
EV34	Aucun nom descriptif attribué	332	779,5	0,0 %
EV35	Aucun nom descriptif attribué	278	445,9	0,0 %
EV36	Aucun nom descriptif attribué	60	114,7	0,0 %
EV37	Aucun nom descriptif attribué	95	164,0	0,0 %
EV38	Aucun nom descriptif attribué	71	57,6	0,0 %
EV39	Aucun nom descriptif attribué	73	102,4	0,0 %
EV40	Aucun nom descriptif attribué	77	250,0	0,0 %
EV41	Aucun nom descriptif attribué	200	219,5	0,0 %
EV42	Aucun nom descriptif attribué	112	118,1	0,0 %
EV43	Aucun nom descriptif attribué	101	102,1	0,0 %
EV44	Aucun nom descriptif attribué	75	162,1	0,0 %
EV45	Aucun nom descriptif attribué	109	177,2	0,0 %
EV46	Aucun nom descriptif attribué	121	164,5	0,0 %
EV47	Aucun nom descriptif attribué	67	151,5	0,0 %
EV48	Aucun nom descriptif attribué	95	188,0	0,0 %
EV49	Aucun nom descriptif attribué	113	133,3	0,0 %
EV50	Aucun nom descriptif attribué	160	185,5	0,0 %
EV51	Aucun nom descriptif attribué	164	298,1	0,0 %
EV52	Aucun nom descriptif attribué	192	345,1	0,0 %
EV53	Aucun nom descriptif attribué	96	223,4	0,0 %
EV54	Aucun nom descriptif attribué	99	116,7	0,0 %
EV55	Aucun nom descriptif attribué	52	112,0	0,0 %
EV56	Aucun nom descriptif attribué	96	130,3	0,0 %
EV57	Aucun nom descriptif attribué	68	118,9	0,0 %
EV58	Aucun nom descriptif attribué	193	255,8	0,0 %
EV59	Aucun nom descriptif attribué	111	135,2	0,0 %
EV60	Aucun nom descriptif attribué	255	412,4	0,0 %
EV61	Aucun nom descriptif attribué	64	73,3	0,0 %
EV62	Aucun nom descriptif attribué	54	61,2	0,0 %
EV63	Aucun nom descriptif attribué	15	22,3	0,0 %
EV64	Aucun nom descriptif attribué	45	81,1	0,0 %
EV65	Aucun nom descriptif attribué	200	273,1	0,0 %
EV66	Aucun nom descriptif attribué	114	221,8	0,0 %
EV67	Aucun nom descriptif attribué	103	339,0	0,0 %
EV68	Aucun nom descriptif attribué	199	599,3	0,0 %

Document de travail

EV69	Aucun nom descriptif attribué	93	172,0	0,0 %
EV70	Aucun nom descriptif attribué	42	93,2	0,0 %
EV71	Aucun nom descriptif attribué	100	133,1	0,0 %
EV72	Aucun nom descriptif attribué	284	683,7	0,0 %
EV73	Aucun nom descriptif attribué	158	188,3	0,0 %
EV74	Aucun nom descriptif attribué	146	338,6	0,0 %
EV75	Aucun nom descriptif attribué	101	163,8	0,0 %
EV76	Aucun nom descriptif attribué	89	130,4	0,0 %
EV77	Aucun nom descriptif attribué	338	671,2	0,0 %
EV78	Aucun nom descriptif attribué	66	165,5	0,0 %
EV79	Aucun nom descriptif attribué	118	162,2	0,0 %
EV80	Aucun nom descriptif attribué	147	177,4	0,0 %
EV81	Aucun nom descriptif attribué	115	148,0	0,0 %
Total		445 964	1 562 238,2	100 %

1 : Ce tableau est basé sur la superficie nette.

Document de travail

34. Bassins versants

Territoire d'analyse : 09751

Par type de bassin	Nb polygones	Superficie (ha) ¹	%
	342 543	1 261 002,5	80,7 %
BAV Bassin versant			
B1 SAINTE-MARGUERITE	47 867	104 653,5	6,7 %
B2 DES ESCOUMAINS	17 242	50 710,7	3,2 %
B3 LAVAL	16 351	50 010,8	3,2 %
B4 BETSIAMITES	21 961	95 860,7	6,1 %
Total	445 964	1 562 238,2	100 %

1 : Ce tableau est basé sur la superficie nette.

Document de travail

35. Forêts morcelées

Territoire d'analyse : 09751

Par code d'impact	Nb périodes	Nb polygones	Superficie (ha) ¹	%	
		390 405	1 439 060,4	92,1 %	
01	Aucune activité d'aménagement permise				
ENCL	Peuplement enclavé	4 624	7 501,6	0,5 %	
IM25	Île photo-interprétée < 250 ha	1 387	2 689,7	0,2 %	
16	Aucun impact sur la possibilité forestière				
ORPH	Peuplement orphelin	9 324	25 484,8	1,6 %	
22	Aucune récolte pour le nombre de période déterminée				
FRES	Forêt résiduelle	3	264	639,0	0,0 %
FRES	Forêt résiduelle	4	3 859	7 851,5	0,5 %
ORPH	Peuplement orphelin		394	1 337,4	0,1 %
ORPH	Peuplement orphelin	1	7 893	19 118,0	1,2 %
ORPH	Peuplement orphelin	2	8 800	22 593,9	1,4 %
ORPH	Peuplement orphelin	3	5 016	9 204,0	0,6 %
ORPH	Peuplement orphelin	4	13 998	26 757,9	1,7 %
Total		445 964	1 562 238,2	100 %	

1 : Ce tableau est basé sur la superficie nette.

Document de travail

36. Harmonisations

Territoire d'analyse : 09751

Par code d'impact		Nb polygones	Superficie (ha) ¹	%
		377 251	1 315 291,6	84,2 %
Code d'impact 01 : Aucune activité d'aménagement permise				
HAE1	Entente d'harmonisation (1) (Entente à évaluer)			
	MODALITE AUTOCHTONE	4 329	6 745,5	0,4 %
Code d'impact 16 : Aucun impact sur la possibilité forestière				
HAR1	Entente d'harmonisation (1)			
HA1	Analyse R09 enclavé	608	2 065,0	0,1 %
HAR2	Entente d'harmonisation (2)			
HA2	Analyse R09 orphelin	2 514	8 016,7	0,5 %
Code d'impact 25 : Nécessite uniquement la création d'une section de modèle (Outputs et/ou Optimize)				
HAE1	Entente d'harmonisation (1) (Entente à évaluer)			
HE1	MODALITE AUTOCHTONE	574	1 442,1	0,1 %
HE2	MODALITE AUTOCHTONE	880	2 450,3	0,2 %
HE3	MODALITE AUTOCHTONE	777	2 021,8	0,1 %
HE4	MODALITE AUTOCHTONE	423	2 092,7	0,1 %
HE5	MODALITE AUTOCHTONE	975	2 444,2	0,2 %
HE6	MODALITE AUTOCHTONE	940	2 488,7	0,2 %
HE7	MODALITE AUTOCHTONE	731	2 382,3	0,2 %
HE8	MODALITE AUTOCHTONE	3 710	11 096,9	0,7 %
HE9	MODALITE AUTOCHTONE	2 559	8 441,1	0,5 %
HE10	MODALITE AUTOCHTONE	2 191	8 874,9	0,6 %
HE11	MODALITE AUTOCHTONE	770	2 283,2	0,1 %
HE12	MODALITE AUTOCHTONE	827	2 478,2	0,2 %
HE13	MODALITE AUTOCHTONE	880	2 610,4	0,2 %
HE14	MODALITE AUTOCHTONE	1 638	6 188,0	0,4 %
HE15	MODALITE AUTOCHTONE	1 325	4 221,6	0,3 %
HE16	MODALITE AUTOCHTONE	745	4 633,7	0,3 %
HE17	MODALITE AUTOCHTONE	177	900,2	0,1 %
HE18	MODALITE AUTOCHTONE	3 377	13 411,9	0,9 %
HE19	MODALITE AUTOCHTONE	94	458,9	0,0 %
HE20	MODALITE AUTOCHTONE	178	650,1	0,0 %

HE21	MODALITE AUTOCHTONE	1 161	3 601,8	0,2 %
HE22	MODALITE AUTOCHTONE	51	170,0	0,0 %
HE23	MODALITE AUTOCHTONE	1 633	4 904,6	0,3 %
HE24	MODALITE AUTOCHTONE	838	2 471,9	0,2 %
HE25	MODALITE AUTOCHTONE	757	2 412,2	0,2 %
HE26	MODALITE AUTOCHTONE	681	2 228,9	0,1 %
HE27	MODALITE AUTOCHTONE	1 492	4 733,3	0,3 %
HE28	MODALITE AUTOCHTONE	1 837	5 901,2	0,4 %
HE29	MODALITE AUTOCHTONE	1 321	5 110,8	0,3 %
HE30	MODALITE AUTOCHTONE	2 663	8 445,6	0,5 %
HE31	MODALITE AUTOCHTONE	1 210	3 256,2	0,2 %
HE32	MODALITE AUTOCHTONE	1 165	3 699,1	0,2 %
HE33	MODALITE AUTOCHTONE	6 903	22 347,5	1,4 %
HE34	MODALITE AUTOCHTONE	905	2 416,4	0,2 %
HE35	MODALITE AUTOCHTONE	2 068	7 798,3	0,5 %
HE36	MODALITE AUTOCHTONE	74	440,4	0,0 %
HE37	MODALITE AUTOCHTONE	1 511	6 685,3	0,4 %
HE38	MODALITE AUTOCHTONE	31	844,5	0,1 %
HE39	MODALITE AUTOCHTONE	680	2 503,8	0,2 %
HE40	MODALITE AUTOCHTONE	2	2,5	0,0 %
HE41	MODALITE AUTOCHTONE	8 105	50 609,9	3,2 %
HE42	MODALITE AUTOCHTONE	2 355	7 787,8	0,5 %
HE43	MODALITE AUTOCHTONE	48	176,2	0,0 %
Total		445 964	1 562 238,2	100 %

Document de travail

1 : Ce tableau est basé sur la superficie nette.

37. Aménagements fauniques 1 ²

Territoire d'analyse : 09751

Par code d'impact	Nb polygones	Superficie (ha) ¹	%
	445 964	1 562 238,2	100,0 %
Sous total	445 964	1 562 238,2	00,0 %
Total	445 964	1 562 238,2	100 %

1 : Ce tableau est basé sur la superficie nette.

2 : Généralement associé au cerf de Virginie.

Document de travail

38. Aménagements fauniques 2 ²

Territoire d'analyse : 09751

Par code d'impact

Nb polygones

Superficie (ha) ¹ %

336 005 1 148 087,0 73,5 %

Code d'impact 11 : Application des modalités d'intervention pour les aires de fréquentation du caribou

CAR Plan d'aménagement du caribou des bois

M1	Praslin sud	2 275	14 174,2	0,9 %
M2	La pinte	5 860	27 037,9	1,7 %
M3	Lac Tremaudan	1 186	5 473,0	0,4 %
M4	Damasse nord	2 646	17 685,6	1,1 %
M5	Damasse sud	1 342	12 049,7	0,8 %
M6	Betchie	4 775	17 329,1	1,1 %
M7	Dissimieux	6 480	26 123,6	1,7 %
M8	Brochet ouest	2 841	14 448,7	0,9 %
M9	Brochet est	13 460	63 990,6	4,1 %
M10	Lac Gouin	6 501	24 729,1	1,6 %
M11	Ouest cassé	7 104	25 163,0	1,6 %
M12	Rivière Portneuf	4 711	19 017,3	1,2 %
M13	Lac Laflamme	2 212	10 341,4	0,7 %
M14	Lac à la Croix	5 495	18 903,0	1,2 %
M15	Lac Tremblay	5 223	12 047,7	0,8 %
M16	Lac Olaf	5 292	9 909,9	0,6 %
M17	Ste-Marguerite	13 654	28 984,4	1,9 %
M18	Lac Six-Milles	3 001	6 371,8	0,4 %
M19	Corridor Praslin Damasse	1 489	13 341,9	0,9 %
M20	Portneuf Ouest cassé	220	1 556,3	0,1 %
M21	Akumunan Poulin de courval	1 696	4 587,0	0,3 %
M22	Betchie corridor	2 645	10 290,0	0,7 %
M23	Transition	46	408,8	0,0 %
M24	Îles de l'est du Pipmuacan	2 157	8 928,9	0,6 %
M25	Akumunan	7 479	20 380,7	1,3 %
M26	Lac Tremaudan-corridor	169	877,6	0,1 %

Document de travail

Total

445 964

1 562 238,2 100 %

1 : Ce tableau est basé sur la superficie nette.
2 : Généralement associé au caribou.

Document de travail

39. Territoires à multiples usages

Territoire d'analyse : 09751

Par code d'impact

Nb polygones Superficie (ha)¹ %

288 643 1 100 576,4 70,4 %

Code d'impact 16 : Aucun impact sur la possibilité forestière

PADE Pourvoirie à droits exclusifs

TF8	Seigneurie de la Rivière Olaf	5 162	9 627,8	0,6 %
TF9	Pourvoirie le Chenail du Nord inc.	1 708	7 070,7	0,5 %
TF10	Pourvoirie La Rocheuse	2 861	9 323,0	0,6 %
TF11	Pourvoirie du Grand Lac du Nord	1 610	5 595,9	0,4 %
TF12	Pourvoirie des Lacs Jumeaux	548	1 621,7	0,1 %
TF13	Pourvoirie des Lacs à Jimmy	989	2 175,8	0,1 %
TF14	Pourvoirie des Grands Ducs enr.	796	2 031,4	0,1 %
TF15	Pourvoirie de la Truite Rouge Inc.	1 409	4 507,3	0,3 %
TF16	Pourvoirie Club Kergus	1 282	4 305,8	0,3 %
TF17	Pourvoirie Chez Pelchat	339	779,0	0,0 %
TF18	Le Domaine Orégnac inc.	3 283	9 932,0	0,6 %
TF19	Le Domaine du Shamrock	2 502	7 706,8	0,5 %
TF20	Le Domaine Sportif du Lac Loup inc.	1 362	5 513,6	0,4 %
TF21	Domaine du Lac des Coeurs inc.	4 330	14 125,4	0,9 %
TF22	Domaine du Lac Bernier inc.	1 079	3 248,2	0,2 %
TF23	Domaine du CANYON (1998) inc.	2 352	6 885,4	0,4 %
TF24	Club Paradis Sauvage inc.	998	3 330,1	0,2 %
TF25	Club lacs des Sables et paradis	2 652	9 894,0	0,6 %
TF26	Club du Lac des Perches inc.	676	4 327,1	0,3 %
TF27	Club du Lac des Baies inc.	1 912	4 513,9	0,3 %
TF28	Club de chasse et pêche Tadoussac	917	2 349,0	0,2 %
TF29	Club de Chasse & Pêche Ste-Anne-de-Portneuf inc	1 727	4 648,7	0,3 %
TF30	Club Claire (Pourvoiries Essipit)	2 190	6 478,0	0,4 %
TF32	Pourvoirie Lac Dégelis inc.	2 982	11 368,1	0,7 %

ZEC Zone d'exploitation contrôlée

TF1	ZEC Nordique	15 886	45 275,4	2,9 %
TF2	ZEC de la Rivière-Sainte-Marguerite	1 027	1 291,0	0,1 %
TF3	ZEC de la Rivière-Laval	292	402,7	0,0 %
TF4	Zec de la Rivière-des-Escoumins	172	228,2	0,0 %

TF5	Zec de Forestville	38 028	130 901,5	8,4 %
TF6	Zec D'Iberville	14 598	42 460,8	2,7 %
TF7	ZEC Chauvin	29 016	60 305,9	3,9 %
TF31	ZEC Labrieville	12 636	39 437,6	2,5 %
Total		445 964	1 562 238,2	100 %

1 : Ce tableau est basé sur la superficie nette.

Document de travail

40. Autres contraintes spécifiques

Territoire d'analyse : 09751

Par code d'impact

Nb polygones Superficie (ha)¹ %

240 127 718 010,5 46,0 %

Code d'impact 25 : Nécessite uniquement la création d'une section de modèle (Outputs et/ou Optimize)

AUT Contrainte spécifique à l'UAF

AU1	aire trappe pessamit	1 314	9 189,2	0,6 %
AU2	aire trappe essipit	818	1 714,9	0,1 %
AU2	aire trappe pessamit	11 925	38 278,8	2,5 %
AU3	aire trappe pessamit	10 032	38 990,2	2,5 %
AU4	aire trappe essipit	5 108	18 724,3	1,2 %
AU4	aire trappe pessamit	5 832	27 474,0	1,8 %
AU5	aire trappe pessamit	27	214,9	0,0 %
AU6	aire trappe pessamit	17 356	75 725,0	4,8 %
AU7	aire trappe pessamit	12 225	55 588,6	3,6 %
AU8	aire trappe pessamit	90	432,9	0,0 %
AU9	aire trappe pessamit	2	4,3	0,0 %
AU10	aire trappe pessamit	31	100,8	0,0 %
AU11	aire trappe essipit	1 374	4 789,7	0,3 %
AU12	aire trappe essipit	1 140	4 780,8	0,3 %
AU13	aire trappe essipit	49	291,5	0,0 %
AU13	aire trappe pessamit	1 595	6 039,0	0,4 %
AU14	aire trappe essipit	1 193	3 132,2	0,2 %
AU15	aire trappe essipit	985	2 995,5	0,2 %
AU16	aire trappe essipit	2 120	6 347,5	0,4 %
AU17	aire trappe essipit	1 591	5 374,7	0,3 %
AU18	aire trappe essipit	1 570	4 473,8	0,3 %
AU19	aire trappe essipit	2 941	8 708,3	0,6 %
AU20	aire trappe essipit	1 276	4 414,8	0,3 %
AU20	aire trappe pessamit	17	29,7	0,0 %
AU21	aire trappe pessamit	15 805	53 228,6	3,4 %
AU22	aire trappe pessamit	10 315	33 578,9	2,1 %
AU23	aire trappe pessamit	1 892	7 428,0	0,5 %
AU24	aire trappe pessamit	2 551	14 722,3	0,9 %

Document de travail

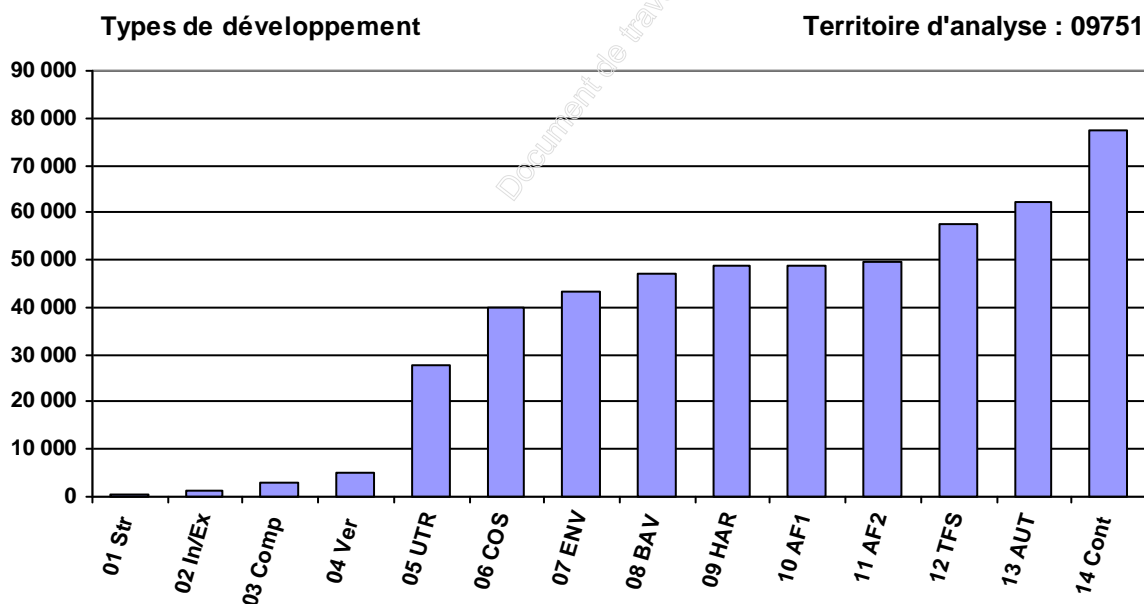
AU25	aire trappe pessamit	27	175,0	0,0 %
AU26	aire trappe pessamit	9 874	43 770,5	2,8 %
AU27	aire trappe pessamit	32	130,8	0,0 %
AU28	aire trappe pessamit	8 315	38 783,0	2,5 %
AU29	aire trappe pessamit	8 605	38 938,2	2,5 %
AU30	aire trappe pessamit	1 447	9 343,5	0,6 %
AU31	aire trappe pessamit	3 046	25 791,3	1,7 %
AU32	aire trappe pessamit	24 133	91 933,9	5,9 %
AU33	aire trappe pessamit	347	1 879,0	0,1 %
AU34	aire trappe pessamit	7 660	37 355,4	2,4 %
AU35	aire trappe pessamit	8 597	37 577,0	2,4 %
AU36	aire trappe pessamit	6 027	25 005,4	1,6 %
AU37	aire trappe pessamit	9 582	33 829,4	2,2 %
AU38	aire trappe pessamit	1 300	4 409,5	0,3 %
AU39	aire trappe pessamit	1 191	5 590,0	0,4 %
AU40	aire trappe pessamit	2 249	13 780,8	0,9 %
IP25	Île photo-interprétée > 250 ha			
AU21	aire trappe pessamit	80	410,7	0,0 %
AU26	aire trappe pessamit	58	365,9	0,0 %
AU28	aire trappe pessamit	298	957,1	0,1 %
AU29	aire trappe pessamit	1 795	7 428,1	0,5 %
Total		445 964	1 562 238,2	100 %

1 : Ce tableau est basé sur la superficie nette.

41. Types de développement ¹

Territoire d'analyse : 09751

Thème ³	Option ⁴	Nb de valeurs	Cumulatif ² des combinaisons
01 Strate d'inventaire	O	572	588
02 Champ Inclus/Exclus	O	5	1 416
03 Avis de compartimentage	F	2	2 931
04 Verrou	F	4	5 045
05 Unité territoriale de référence	F	74	27 884
06 Compartiment d'organisation spatial	F	95	39 749
07 Encadrement visuel	F	81	43 175
08 Bassin versant	F	4	47 130
09 Mesure d'harmonisation	F	45	48 903
10 Aménagement faunique 1	F	0	48 903
11 Aménagement faunique 2	F	26	49 825
12 Territoire à multiples usages	F	32	57 484
13 Autre contrainte à l'UAF	F	40	62 093
14 Contrainte opérationnelle	F	8	77 275



1 : Un type de développement est une combinaison unique, excluant l'âge, des thèmes retenus dans un modèle Spatial Woodstock. Le type de développement, lorsque combiné avec l'âge, devient l'unité de calcul utilisée par Spatial Woodstock pour la réalisation du calcul en effectuant la résolution du problème par optimisation en programmation linéaire. Plus le nombre de types de développement est grand, plus la taille de la matrice à résoudre par programmation linéaire est grande. Une augmentation de la taille de la matrice peut impliquer une augmentation du temps de résolution.

2 : Il s'agit ici d'une estimation car le calcul ne comprend pas tous les thèmes qui seront modélisés.

3 : Le thème 01 sera remplacé par la notion de groupe de strates.

4 : O = Obligatoire, F = Facultatif.