



Portrait de la couche CFET-BFEC

Territoire d'analyse : 09551

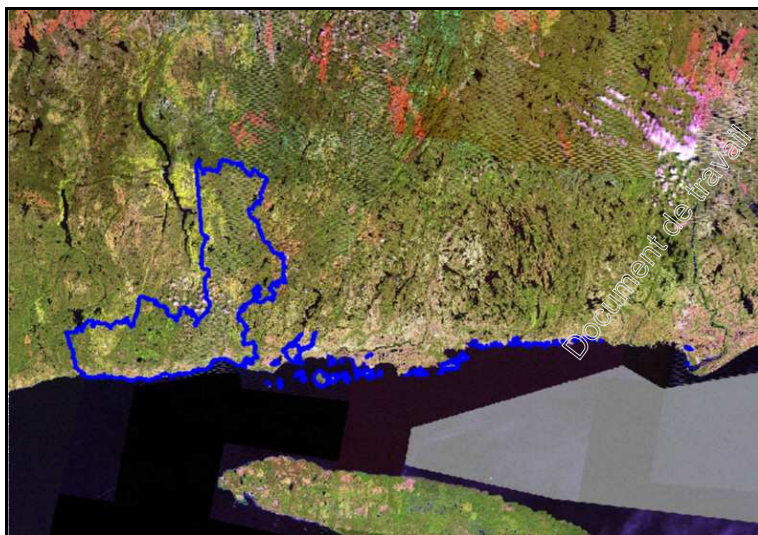
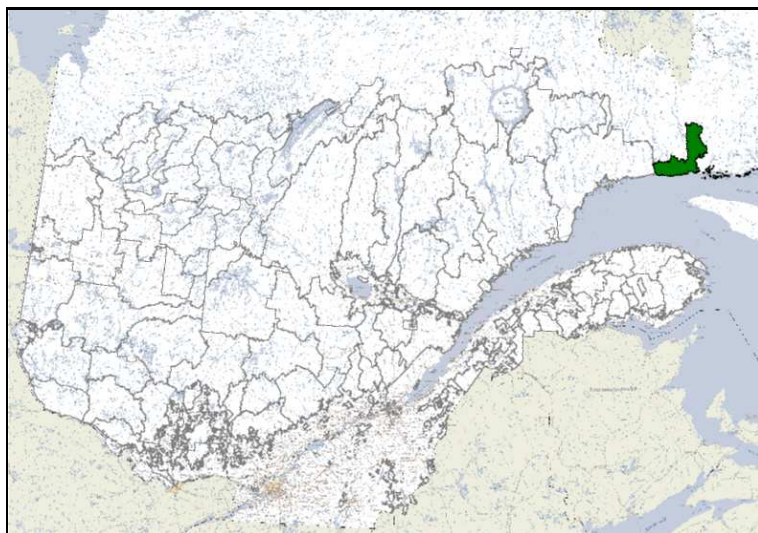
Bureau du forestier en chef
Direction du calcul des possibilités forestières

Document de travail

1				
01885				9978632
01835	601304			1824073
01777	1830176		1549582	
01777	58276668	57253172	5648375	
0138743	12277014	9728122	9963288	
0550975	2321253	2262188	2286671	
0253432	572705	495774	564499	
0253239	15170972	1248608	229439	
02214132	1718022	153957		
062678	48835	56		
030216	28310	2		
02307026	1795168	162		
017252964	13995036	117		
02613653	2370098	7		
0693648	60115			
020560265	16966140	1		
03788393	3755492			
0526040	592502			
0206564	139171			
04920992	377265			
03967	0			11371
0411	0			220
041	0			164
01043	0			11755
03788393	3755492			3628
0206564	139171			
04920992	377265			

Territoire(s) d'analyse et programme d'inventaire

09551 3



Fond de carte : Landsat 2009

Superficie brute (ha) :	332 155,7	100 %
Réductions (ha) :	2 991,8	0,9 %
Superficie nette (ha) :	329 163,9	99,1 %
Nombre de polygones :	76 244	

1. Modes de gestion	4
2. Origines et perturbations	5
3. Types de couvert et classes d'âge	6
4. Stades de développement	8
5. Composition des peuplements	9
6. Classes de hauteur	10
7. Codes terrain	11
8. Particularités	12
9. Classes de pente	13
10. Dépôts de surface	14
11. Sous-domaines et régions écologiques	15
12. Territoires des Guides sylvicoles	16
13. Végétations potentielles	17
14. Types écologiques	18
15. Zones de tarification	19
16. Affectations surfaciques	20
17. Zones d'application des modalités d'intervention (ZAMI)	21
18. Perturbations du territoire	23
19. Réductions et bandes riveraines	24
20. Admissibilité aux actions et aux suivis	25
21. Contraintes contenues dans la carte écoforestière	26
22. Contraintes opérationnelles	27
23. Avis de compartimentage	28
24. Verrous sur les entités territoriales	29
25. Verrous sur les polygones adjacents aux perturbations naturelles et anthropiques	30
26. Planification 2008-2010	31
27. Contribution à la possibilité de l'UAF	32
28. Contribution au registre des aires protégées	33
29. Unités de suivi	35
30. Unités territoriales de référence	36
31. Unités territoriales d'aménagement et compartiments d'organisation spatial	37
32. Affectations	39
33. Encadrements visuels	40
34. Bassins versants	41
35. Forêts morcelées	42
36. Harmonisations	43
37. Aménagements fauniques 1	44
38. Aménagements fauniques 2	45
39. Territoires à multiples usages	46
40. Autres contraintes spécifiques	47
41. Types de développement	48

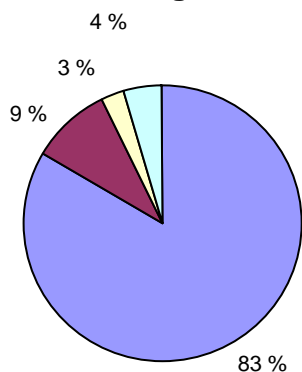
1. Modes de gestion

Territoire d'analyse : 09551

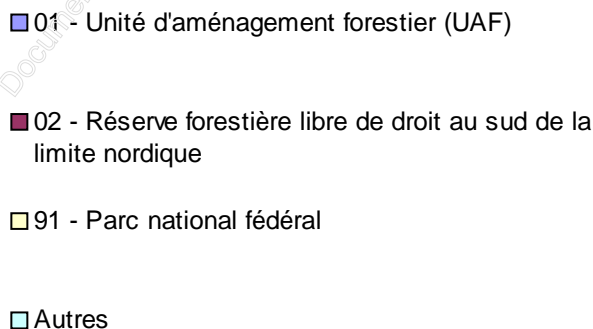
UAF ¹	Mode de gestion	Nb polygones	Superficie (ha)	%
Inc 01	Unité d'aménagement forestier (UAF)	66 779	277 248,6	83,5 %
	Sous-total	66 779	277 248,6	83 %
Exc 02	Réserve forestière libre de droit au sud de la limite nordique	4 584	30 667,4	9,2 %
Exc 06	Forêt d'expérimentation sur unité d'aménagement forestier	12	18,3	0,0 %
Exc 20	Petite propriété privée	35	56,3	0,0 %
Exc 52	Eaux (lacs importants, fleuve et réservoir)	53	4 089,1	1,2 %
Exc 54	Réserve de biodiversité	115	501,8	0,2 %
Exc 55	Refuge biologique	2 108	5 351,0	1,6 %
Exc 60	Autre terrain vacant	43	355,6	0,1 %
Exc 81	Bleuetière de type conventionnel sur réserve forestière	17	156,1	0,0 %
Exc 90	Réserve indienne et terre de catégorie 1A	274	1 957,2	0,6 %
Exc 91	Parc national fédéral	1 491	9 601,0	2,9 %
Exc 92	Autre terrain fédéral	733	2 153,3	0,6 %
	Sous-total	9 465	54 907,1	17 %
Total		76 244	332 155,7	100 %

1 : Inc = fait partie de l'unité d'aménagement forestier Exc = ne fait pas partie de l'unité d'aménagement forestier.

Modes de gestion



Territoire d'analyse : 09551



Note : Les codes qui n'occupent pas individuellement 2 % du territoire sont regroupés dans la catégorie "Autres".

2. Origines et perturbations

Territoire d'analyse : 09551

Origines			
Origine	Année	Superficie (ha)	Nb pol.
FEU	2005	0,6	3
REC	2004	855,8	184
FEU	2003	251,6	141
REC	2003	422,9	70
AUT	2001	3 785,2	1 577
REC	2001	380,1	63
AUT	2000	8 255,1	2 877
REC	2000	1 492,6	227
FEU	< 00	9 701,9	2 361
REC	< 00	3 633,7	523
---		295 275,0	66 319
AUT		6 697,5	1 658
FEU		628,6	82
REC		775,1	159
Total par origine			
---		295 275,0	66 319
AUT		18 737,8	6 112
FEU		10 582,7	2 587
REC		7 560,2	1 226
Total		332 155,7	76 244

Légende des regroupements de codes

---	Code d'origine vide
AUT	Autres (chablis total, etc.)
FEU	Brulis total
REC	Récolte totale

Perturbations			
Pertur.	Année	Superficie (ha)	Nb pol.
EPC	2005	202,0	21
EPC	2004	173,5	80
AUT	2001	11 152,9	4 059
AUT	2000	18 176,3	5 974
FEU	< 00	209,2	23
---		287 203,3	62 577
AUT		14 715,2	3 432
REC		323,3	78
Total par perturbation			
---		287 203,3	62 577
AUT		44 044,4	13 465
EPC		375,5	101
FEU		209,2	23
REC		323,3	78
Total		332 155,7	76 244

Légende des regroupements de codes

---	Code de perturbation vide
AUT	Autres (chablis partiel, etc.)
EPC	Éclaircie précommerciale
FEU	Brulis partiel
REC	Récolte partielle

3. Types de couvert et classes d'âge

Territoire d'analyse : 09551

Couvert	Classes d'âge	Nb polygones	Superficie (ha)	%
1-Code terrain	-	16 549	84 107,5	25,3 %
Sous total		16 549	84 107,5	25,3 %
2-Sans couvert	0	6 035	20 327,3	6,1 %
Sous total		6 035	20 327,3	6,1 %
Feuille	50	731	2 276,4	0,7 %
Feuille	70	143	455,0	0,1 %
Feuille	90	3	12,1	0,0 %
Feuille	120	169	556,1	0,2 %
Sous total		1 046	3 299,6	1,0 %
Mélangé	10	411	1 621,5	0,5 %
Mélangé	30	209	959,6	0,3 %
Mélangé	50	1 350	5 577,5	1,7 %
Mélangé	JIN-JIR	21	61,7	0,0 %
Mélangé	70	1 120	4 309,5	1,3 %
Mélangé	90	71	256,9	0,1 %
Mélangé	120	776	2 503,5	0,8 %
Mélangé	VIN-VIR	623	2 538,9	0,8 %
Sous total		4 581	17 829,1	5,4 %
Résineux	10	267	966,4	0,3 %
Résineux	30	530	2 496,1	0,8 %
Résineux	50	415	2 199,1	0,7 %
Résineux	JIN-JIR	1 166	4 259,7	1,3 %
Résineux	70	970	5 976,4	1,8 %
Résineux	90	2 112	8 254,3	2,5 %
Résineux	120	7 783	38 606,4	11,6 %
Résineux	VIN-VIR	34 790	143 833,8	43,3 %
Sous total		48 033	206 592,2	62,2 %
Total		76 244	332 155,7	100 %

Feuille : Moins de 25 % de la surface terrière en essences résineuses.

Mélangé : De 25 à 75 % de la surface terrière en essences résineuses.

Résineux : Plus de 75 % de la surface terrière en essences résineuses.

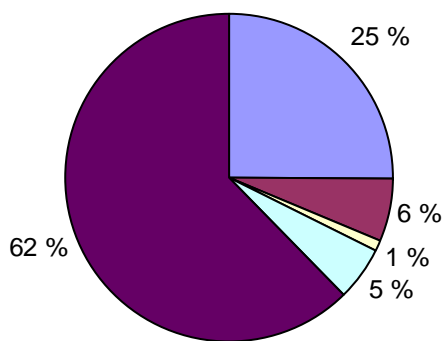
JIN : jeune inéquien, JIR : jeune irrégulier, VIN : vieux inéquien, VIR : vieux irrégulier.

La classe d'âge "0" correspond aux polygones productifs sans classe d'âge.

Les peuplements étagés sont comptabilisés dans la première classe d'âge, par exemple 70120=70.

Types de couvert

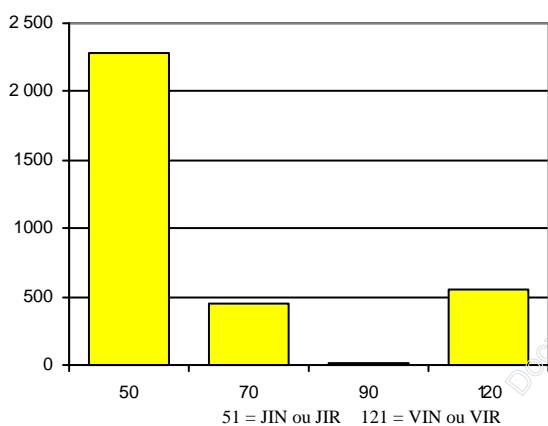
Territoire d'analyse : 09551



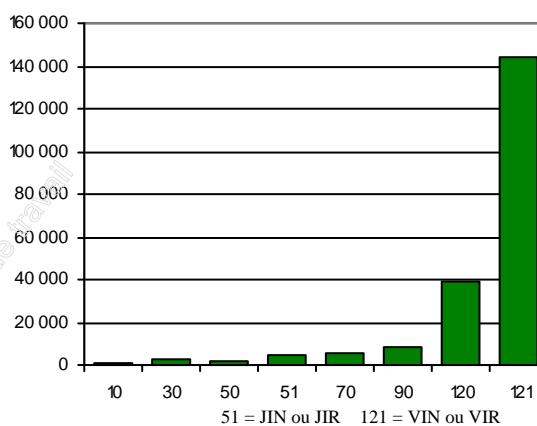
- 1-Code terrain
- 2-Sans couvert
- 3-Feuille
- 4-Mélangé
- 5-Résineux

Superficie par classe d'âge et par type de couvert

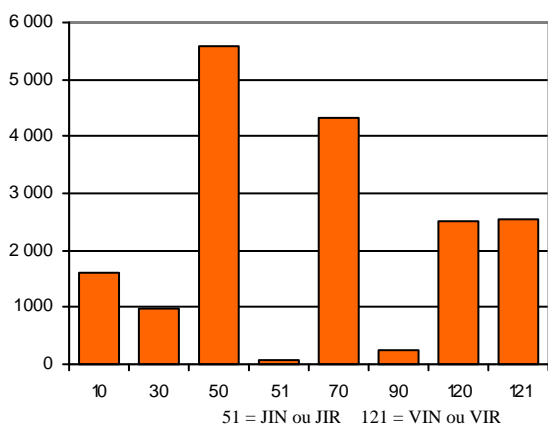
a) Couvert feuillu



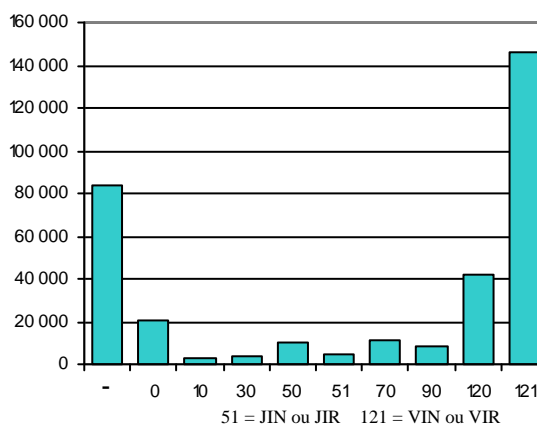
b) Couvert résineux



c) Couvert mélangé



d) Tous les types de couvert



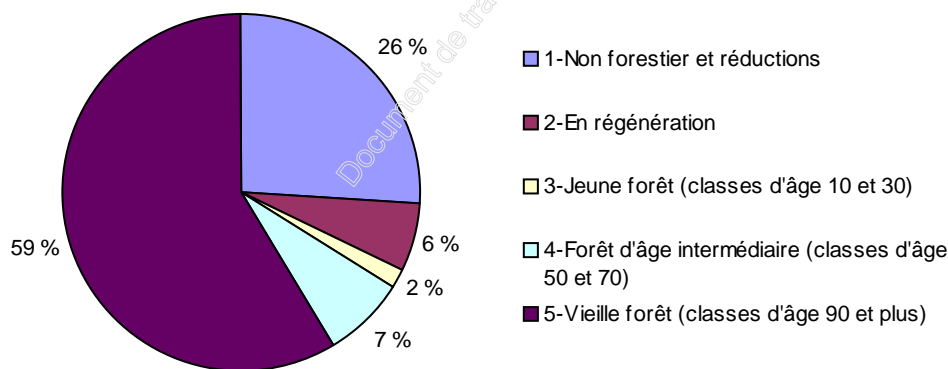
4. Stades de développement

Territoire d'analyse : 09551

Catégorie	Nb polygones	Superficie (ha) ¹⁰	%	Cumulatif décroissant
Non forestier et réductions ²	16 549	86 882,6	26,2 %	332 155,7
En régénération	6 035	20 049,0	6,0 %	245 273,1
Jeune	1 417	5 925,3	1,8 %	225 224,1
Intermédiaire	5 908	24 839,7	7,5 %	219 298,8
Vieux ¹				
Pente F et S	13 439	20 015,5	6,0 %	194 459,1
Cladonie	0	0,0	0,0 %	174 443,6
Type écologique protégé ³	37	251,6	0,1 %	174 443,6
Exclusion ⁴	4 952	21 485,1	6,5 %	174 192,0
Bande riveraine ⁹	-	13 948,3	4,2 %	152 706,9
UAF exclus : Conservation ⁵	1 211	5 166,0	1,6 %	138 758,6
UAF exclus : Autre ⁶	329	1 103,5	0,3 %	133 592,6
UAF exclus : Rés. for. ⁷	1 051	7 121,3	2,1 %	132 489,1
UAF inclus ⁸	25 316	125 367,8	37,7 %	125 367,8
Sous total	46 335	194 459,1	58,5 %	
Total	76 244	332 155,7	100 %	

Stades de développement

Territoire d'analyse : 09551



1 : Peuplement ayant une composante 90 ou plus dans sa classe d'âge.

2 : Inclut les emprises de chemin, les écotones et les pertes de superficie productive.

3 : RE10, RE70, RS70, RE40, RS40 et RE11.

4 : Polygones comportant un code d'impact 01 dans un des champs attributaires.

5 : Modes de gestion 15, 40, 50, 53, 54, 55, 56, 57, 58, 82, 89, 91 et 95.

6 : Modes de gestion 06, 11, 12, 20, 21, 22, 23, 24, 26, 27, 29, 30, 32, 33, 41, 51, 52, 60, 62, 63, 68, 71, 90, 92, 93, 94, 96, 97 et 99.

7 : Modes de gestion 02, 03, 04, 05, 07, 08, 13, 14, 17, 18, 19, 66, 70, 80 et 81.

8 : Modes de gestion 01, 09, 10, 16 et 28.

9 : La superficie est soustraite des composantes subséquentes au prorata des superficies.

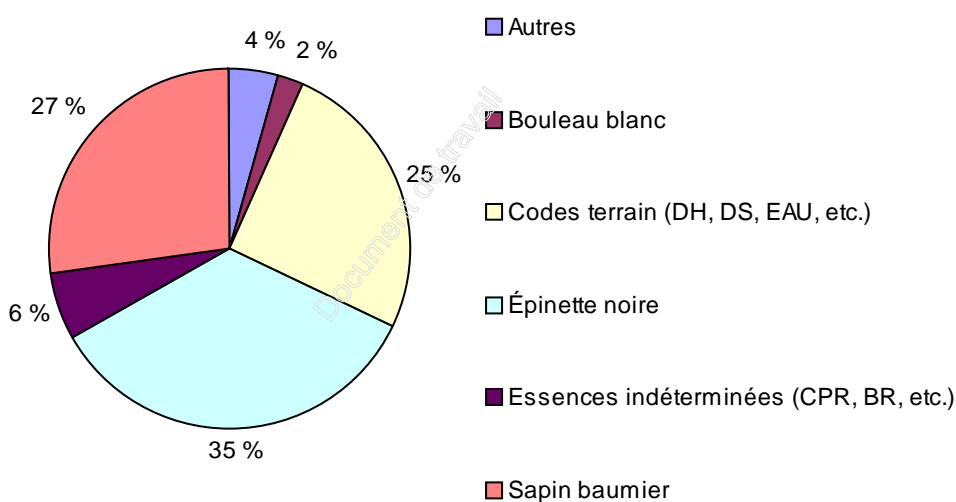
10 : La superficie est calculée de manière résiduelle, chaque élément est calculé dans ce qui reste une fois l'élément précédent enlevé.

5. Composition des peuplements

Territoire d'analyse : 09551

Première essence dans l'appellation	Nb polygones	Superficie (ha)	%
Épinette noire	23 789	114 941,7	34,6 %
Sapin baumier	24 022	90 308,8	27,2 %
Codes terrain (DH, DS, EAU, etc.)	16 549	84 107,5	25,3 %
Essences indéterminées (CPR, BR, etc.)	6 035	20 327,3	6,1 %
Bouleau blanc	2 300	7 563,5	2,3 %
Épinette blanche	1 462	5 626,4	1,7 %
Résineux indéterminés	1 047	4 740,0	1,4 %
Mélangés indéterminés	612	2 570,6	0,8 %
Peupliers	406	1 884,1	0,6 %
Mélèze laricin	20	73,3	0,0 %
Pin gris	2	12,5	0,0 %
Total	76 244	332 155,7	100 %

Première essence dans l'appellation Territoire d'analyse : 09551



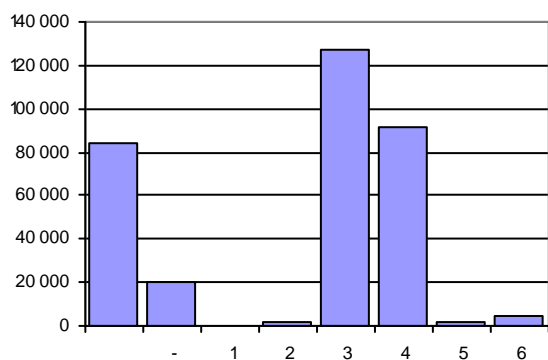
Note : Les essences qui n'occupent pas individuellement 2 % du territoire sont regroupées dans la catégorie "Autres".

6. Classes de hauteur

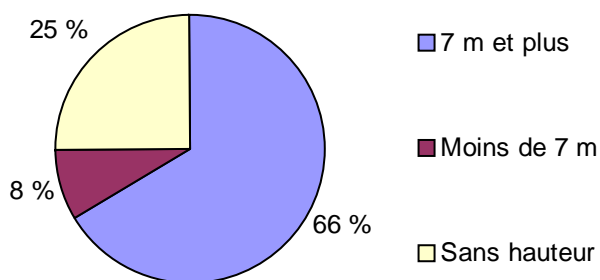
Territoire d'analyse : 09551

Catégorie de hauteur	Nb polygones	Superficie (ha)	%
7 m et plus			
1 Les dominants et les codominants mesurent 22 m et plus	2	36,2	0,0 %
2 Les dominants et les codominants mesurent de 17 à 22 m exclusivement	544	1 653,8	0,5 %
3 Les dominants et les codominants mesurent de 12 à 17 m exclusivement	30 426	127 442,7	38,4 %
4 Les dominants et les codominants mesurent de 7 à 12 m exclusivement	21 160	91 741,9	27,6 %
Sous total	52 132	220 874,6	66,5 %
Moins de 7 m			
- Les tiges mesurent moins de 1,5 m	6 035	20 327,3	6,1 %
5 Les tiges mesurent de 4 à 7 m exclusivement	371	2 076,3	0,6 %
6 Les tiges mesurent de 2 à 4 m exclusivement	1 157	4 770,0	1,4 %
Sous total	7 563	27 173,6	8,2 %
Sans hauteur			
Pas de mesure de hauteur (code terrain)	16 549	84 107,5	25,3 %
Sous total	16 549	84 107,5	25,3 %
Total	76 244	332 155,7	100 %

Superficies par classe de hauteur



Catégories de hauteur Territoire d'analyse : 09551



7. Codes terrain

Territoire d'analyse : 09551

Code terrain	Nb polygones	Superficie (ha)	%
Sans code terrain	59 695	248 048,2	74,7 %
Sous total	59 695	248 048,2	74,7 %
AER Aéroport	2	65,7	0,0 %
AL Aulnaie	311	1 045,0	0,3 %
AUT Autres terrains	1	5,3	0,0 %
BAT Batture	126	223,1	0,1 %
CU Centre urbain	10	8,8	0,0 %
DEF Défriché	26	38,5	0,0 %
DH Dénudé et semi-dénudé humide	3 392	19 093,4	5,7 %
DS Dénudé et semi-dénudé sec	7 803	40 340,3	12,1 %
EAU Lac, rivière, site inondé	4 342	21 010,1	6,3 %
GR Gravière	36	105,9	0,0 %
HAB Habitations	16	65,2	0,0 %
ILE Île superficie < 1 ha	237	162,9	0,0 %
INC Nature inconnue	74	262,0	0,1 %
INO Site inondé	26	36,3	0,0 %
LTE Ligne de transport d'énergie	71	463,8	0,1 %
TNP Territoire non photointerprété	43	1 108,2	0,3 %
US Usine	11	26,4	0,0 %
VIL Villégiature (partie déboisée)	22	46,6	0,0 %
Sous total	16 549	84 107,5	25,3 %
Total	76 244	332 155,7	100 %

Document de travail

8. Particularités ¹

Territoire d'analyse : 09551

Code terrain par particularité	Nb polygones	Superficie (ha)	%
Sans particularité			
Sans code terrain	59 695	248 048,2	74,7 %
AER Aéroport	2	65,7	0,0 %
AL Aulnaie	311	1 045,0	0,3 %
AUT Autres terrains	1	5,3	0,0 %
BAT Batture	126	223,1	0,1 %
CU Centre urbain	10	8,8	0,0 %
DEF Défriché	26	38,5	0,0 %
DH Dénudé et semi-dénudé humide	3 392	19 093,4	5,7 %
DS Dénudé et semi-dénudé sec	6 061	25 017,5	7,5 %
EAU Lac, rivière, site inondé	4 342	21 010,1	6,3 %
GR Gravière	36	105,9	0,0 %
HAB Habitations	16	65,2	0,0 %
ILE Île superficie < 1 ha	237	162,9	0,0 %
INC Nature inconnue	74	262,0	0,1 %
INO Site inondé	26	36,3	0,0 %
LTE Ligne de transport d'énergie	71	463,8	0,1 %
TNP Territoire non photointerprété	43	1 108,2	0,3 %
US Usine	11	26,4	0,0 %
VIL Villégiature (partie déboisée)	22	46,6	0,0 %
C Pessière à épinette noire et cladonie			
DS Dénudé et semi-dénudé sec	1 742	15 322,8	4,6 %
Total	76 244	332 155,7	100 %

1 : Caractéristiques spécifiques à certains peuplements, qui ne figurent pas dans les autres paramètres de stratification.

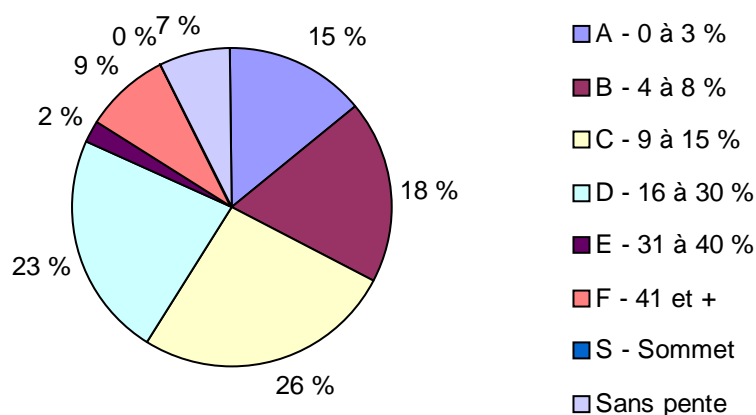
9. Classes de pente

Territoire d'analyse : 09551

Pente	Nb polygones	Superficie (ha)	%
1-Sans pente			
Sans code de pente	5 043	23 628,8	7,1 %
Sous total	5 043	23 628,8	7,1 %
2-Accessible			
A Pente nulle : inclinaison de 0 à 3 %	7 292	48 165,5	14,5 %
B Pente faible : inclinaison de 4 à 8 %	7 378	60 263,2	18,1 %
C Pente douce : inclinaison de 9 à 15 %	10 615	86 425,5	26,0 %
D Pente modérée : inclinaison de 16 à 30 %	18 574	76 146,6	22,9 %
Sous total	43 859	271 000,8	81,6 %
3-Pente forte			
E Pente forte : inclinaison de 31 à 40 %	7 686	7 395,9	2,2 %
Sous total	7 686	7 395,9	2,2 %
4-Inaccessible			
F Pente excessive : inclinaison de 41 % et plus	19 469	29 926,8	9,0 %
S Superficie entourée de pentes dont l'inclinaison est sup. à 41 %	187	203,4	0,1 %
Sous total	19 656	30 130,2	9,1 %
Total	76 244	332 155,7	100 %

Pentes

Territoire d'analyse : 09551



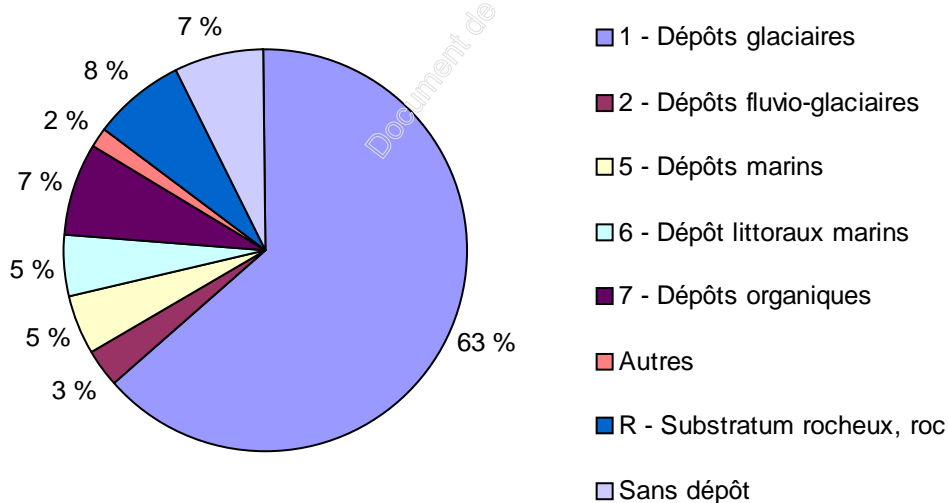
10. Dépôts de surface

Territoire d'analyse : 09551

Dépôt de surface		Nb polygones	Superficie (ha)	%
1	Dépôts glaciaires	53 277	209 942,6	63,2 %
2	Dépôts fluvio-glaciaires	1 649	10 250,8	3,1 %
3	Dépôts fluviatiles	1 072	5 183,8	1,6 %
4	Dépôts lacustres	3	14,8	0,0 %
5	Dépôts marins	2 661	15 850,1	4,8 %
6	Dépôt littoraux marins	2 187	17 010,4	5,1 %
7	Dépôts organiques	4 306	24 523,9	7,4 %
8	Dépôts de pentes et d'altérations	7	10,8	0,0 %
9	Dépôts éoliens	27	115,9	0,0 %
R	Substratum rocheux, roc	6 012	25 623,8	7,7 %
Sans dépôt		5 043	23 628,8	7,1 %
Total		76 244	332 155,7	100 %

Dépôts de surface

Territoire d'analyse : 09551



Note : Les codes qui n'occupent pas individuellement 2 % du territoire sont regroupés dans la catégorie "Autres".

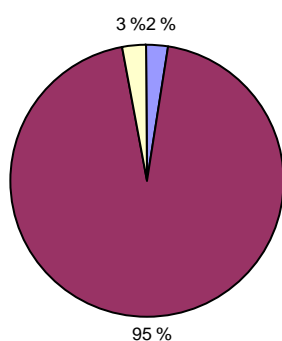
11. Sous-domaines et régions écologiques

Territoire d'analyse : 09551

Sous-domaine	Région écologique	Nb polygones	Superficie (ha)	%
		1 484	8 028,4	2,4 %
Sous-total		1 484	8 028,4	2,4 %
Sapinière à bouleau blanc de l'Est				
5j	Île d'Anticosti	1 278	9 210,7	2,8 %
Sous-total		1 278	9 210,7	2,8 %
Pessière à mousses de l'Est				
6j	Hautes collines du lac Cacaoui	65 270	263 199,0	79,2 %
6m	Collines de Havre-Saint-Pierre et de Blanc-Sablon	8 212	51 717,6	15,6 %
Sous-total		73 482	314 916,6	94,8 %
Total		76 244	332 155,7	100 %

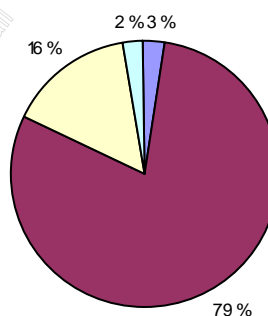
Sous-domaines

Territoire d'analyse : 09551



Régions écologiques

Territoire d'analyse : 09551



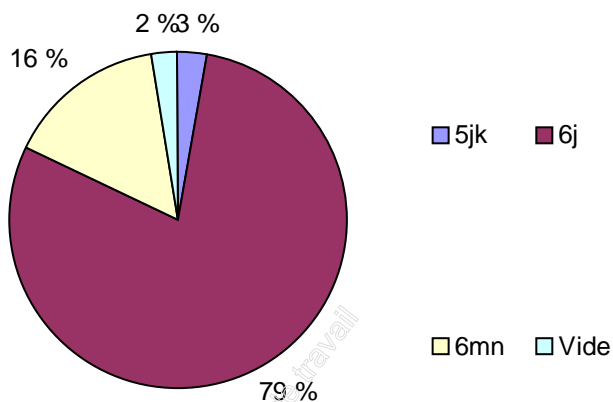
Note : Les codes qui n'occupent pas individuellement 2 % du territoire sont regroupés dans la catégorie "Autres".

12. Territoires des Guides sylvicoles

Territoire d'analyse : 09551

Code de territoire	Nb polygones	Superficie (ha)	%
	1 484	8 028,4	2,4 %
5jk	1 278	9 210,7	2,8 %
6j	65 270	263 199,0	79,2 %
6mn	8 212	51 717,6	15,6 %
Total	76 244	332 155,7	100 %

Guides sylvicoles Territoire d'analyse : 09551

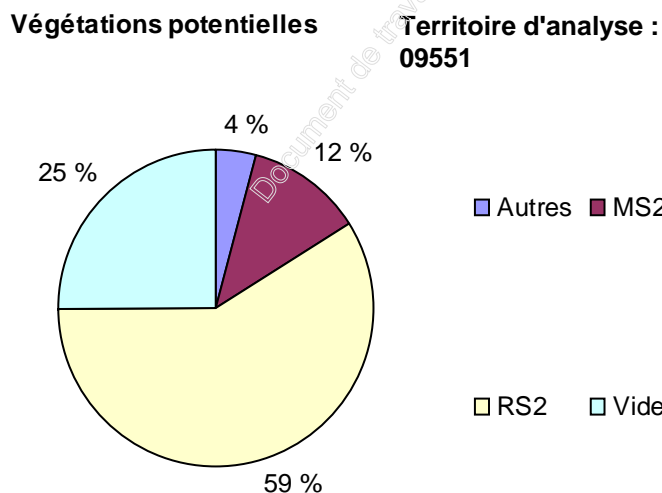


Note : Les codes qui n'occupent pas individuellement 2 % du territoire sont regroupés dans la catégorie "Autres".

13. Végétations potentielles

Territoire d'analyse : 09551

Végétation potentielle	Nb polygones	Superficie (ha)	%
RS2 Sapinière à épinette noire	46 023	194 951,1	58,7 %
Vide Aucune végétation potentielle	16 545	84 091,0	25,3 %
MS2 Sapinière à bouleau blanc	11 539	38 957,0	11,7 %
RS7 Sapinière à épinette noire maritime	706	5 511,6	1,7 %
RE2 Pessière noire à mousses ou à éricacées	458	3 029,5	0,9 %
RS3 Sapinière à épinette noire et sphaignes	327	2 106,5	0,6 %
MS7 Sapinière à bouleau blanc maritime	358	1 838,0	0,6 %
RE3 Pessière noire à sphaignes	216	1 297,5	0,4 %
RE1 Pessière noire à lichens	33	289,6	0,1 %
MS4 Sapinière à bouleau blanc montagnarde	27	42,8	0,0 %
RS1 Sapinière à thuya	8	22,9	0,0 %
MS3 Sapinière à érable rouge	1	10,2	0,0 %
TO1 Tourbière non boisée	2	5,2	0,0 %
TA1 Toundra alpine avec arbres rabougris	1	2,8	0,0 %
Total	76 244	332 155,7	100 %



Note : Les codes qui n'occupent pas individuellement 2 % du territoire sont regroupés dans la catégorie "Autres".

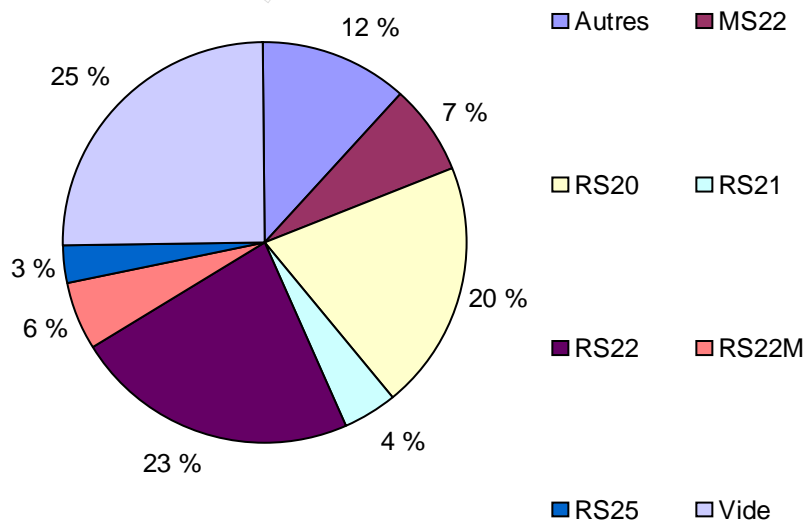
14. Types écologiques

Territoire d'analyse : 09551

Type écologique	Nb polygones	Superficie (ha)	%	
Vide	Aucun type écologique	16 545	84 091,0	25,3 %
RS22	Sapinière à épinette noire sur dépôt de mince à épais, de texture moyenne et de drainage mésique	14 262	75 683,8	22,8 %
RS20	Sapinière à épinette noire sur dépôt très mince, de texture variée et au drainage de xérique à hydrique	18 539	65 820,9	19,8 %
Autres	Regroupement des codes qui n'occupent pas 2 % du territoire	8 791	39 464,2	11,9 %
MS22	Sapinière à bouleau blanc sur dépôt de mince à épais, de texture moyenne et de drainage mésique	7 111	23 944,6	7,2 %
RS22M	Sapinière à épinette noire sur dépôt de mince à épais, en mi-pente, de texture moyenne et de drainage mésique	7 034	18 655,7	5,6 %
RS21	Sapinière à épinette noire sur dépôt de mince à épais, de texture grossière et de drainage xérique ou mésique	2 281	14 737,8	4,4 %
RS25	Sapinière à épinette noire sur dépôt de mince à épais, de texture moyenne et de drainage subhydrique	1 681	9 757,7	2,9 %
Total		76 244	332 155,7	100 %

Types écologiques

Territoire d'analyse : 09551



Note : Les codes qui n'occupent pas individuellement 2 % du territoire sont regroupés dans la catégorie "Autres".

15. Zones de tarification

Territoire d'analyse : 09551

Zone	Indice R ¹	Indice F ²	Nb polygones	Superficie (ha)	%
990	0,40 \$	1,64 \$	73 671	318 004,9	95,7 %
998	0,40 \$	1,64 \$	2 573	14 150,8	4,3 %
Total	0,40 \$ ³	1,64 \$ ³	76 244	332 155,7	100 %

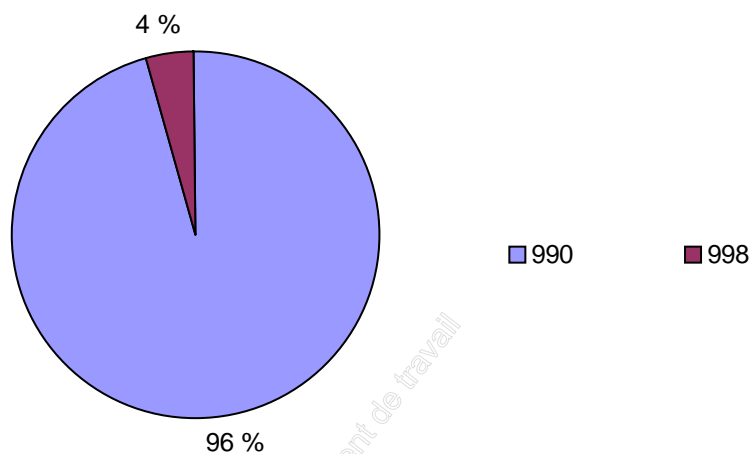
1 : Taux SEPM, qualité C, juillet 2010.

2 : Taux moyen BOP, juillet 2010, (4 % qualité A + 30 % qualité B + 50 % qualité C).

3 : Valeur relative des redevances potentiellement perçues par m³ sur le territoire (somme des taux pondérés par la superficie).

Zones de tarification

Territoire d'analyse : 09551



Note : Les codes qui n'occupent pas individuellement 1 % du territoire sont regroupés dans la catégorie "Autres".

16. Affectations surfaciques

Territoire d'analyse : 09551

Par code d'impact	Nb polygones	Superficie (ha)	%
Sans code d'impact			
	74 999	326 617,2	98,3 %
Sous total	74 999	326 617,2	98,3 %
Code d'impact 01 : Aucune activité d'aménagement permise			
AE Aéroport	11	74,9	0,0 %
ES Site d'enfouissement sanitaire et de dépôts en tranchées	6	6,4	0,0 %
SA Site agricole	17	156,1	0,0 %
Sous total	34	237,4	0,0 %
Code d'impact 03 : Bande de protection pour les rivières à saumon			
LS Rivière à saumons	67	701,5	0,2 %
Sous total	67	701,5	0,2 %
Code d'impact 12 : Traitements sylvicoles visant le maintien du couvert forestier - coupe partielle uniquement			
FR Zone forestière et récréative	59	241,6	0,1 %
Sous total	59	241,6	0,1 %
Code d'impact 15 : Contraintes particulières			
PU Périmètre d'urbanisation	17	37,4	0,0 %
SD Site d'intérêt particulier	687	3 645,4	1,1 %
Sous total	704	3 682,8	1,1 %
Code d'impact 16 : Aucun impact sur la possibilité forestière			
AM Zone d'exploitation minérale	50	156,0	0,0 %
PX Pourvoirie avec droits exclusifs	316	500,0	0,2 %
Sous total	366	656,0	0,2 %
Code d'impact 20 : Activité d'aménagement permise lorsque le sol est gelé jusqu'à une profondeur d'au moins 35 cm			
GA Secteur archéologique	15	19,2	0,0 %
Sous total	15	19,2	0,0 %
Total	76 244	332 155,7	100 %

Note : Les affectations de ce tableau proviennent uniquement de l'information de base contenue initialement dans la couche CFET.

17. Zones d'application des modalités d'intervention (ZAMI)

Territoire d'analyse : 09551

Par type et code d'impact	Distance	Nb polygones	Superficie (ha)	%
ZAMI sur le RNI				
Sans code d'impact				
		72 371	314 502,9	94,7 %
<i>Sous total</i>		72 371	314 502,9	94,7 %
Type 1				
Code d'impact 01 : Aucune activité d'aménagement permise				
PE Prise d'eau	60 m	1	0,4	0,0 %
SG Site archéologique	200 m	156	298,5	0,1 %
<i>Sous total</i>		157	298,9	0,1 %
Code d'impact 03 : Bande de protection pour les rivières à saumon				
LS Rivière à saumons	60 m	985	1 658,6	0,5 %
<i>Sous total</i>		985	1 658,6	0,5 %
Code d'impact 05 : Autres lisières boisées				
ES Site d'enfouissement sanitaire et de dépôts en tranchées	30 m	8	3,8	0,0 %
HA Halte routière ou aire de pique-nique	60 m	3	0,9	0,0 %
SO Site d'observation	60 m	2	0,6	0,0 %
<i>Sous total</i>		13	5,3	0,0 %
Code d'impact 06 : Corridor routier				
RP Circuit panoramique	69 m	2	0,8	0,0 %
<i>Sous total</i>		2	0,8	0,0 %
Type 3				
Code d'impact 06 : Corridor routier				
CR Corridor routier	47 m	180	235,0	0,1 %
RP Circuit panoramique		365	576,3	0,2 %
<i>Sous total</i>		545	811,3	0,2 %
Type EV				
Code d'impact 14 : Encadrement visuel				
HC Centre d'hébergement	1 500 m	21	60,7	0,0 %
RP Circuit panoramique	1 500 m	2 128	14 694,7	4,4 %
VR Site de villégiature regroupée	1 500 m	22	122,5	0,0 %
<i>Sous total</i>		2 171	14 877,9	4,5 %

Total

76 244

332 155,7

100 %

Note : Les affectations de ce tableau proviennent uniquement de l'information de base contenue initialement dans la couche CFET.

Document de travail

18. Perturbations du territoire

Territoire d'analyse : 09551

Nature des perturbations	Nb polygones	Superficie (ha)	%
Code terrain	16 280	83 019,3	25,0 %
Perturbation anthropique	1 573	8 971,7	2,7 %
Perturbation naturelle	22 170	73 542,6	22,1 %
Sans perturbation cartographiée	36 221	166 622,1	50,2 %
Total	76 244	332 155,7	100 %

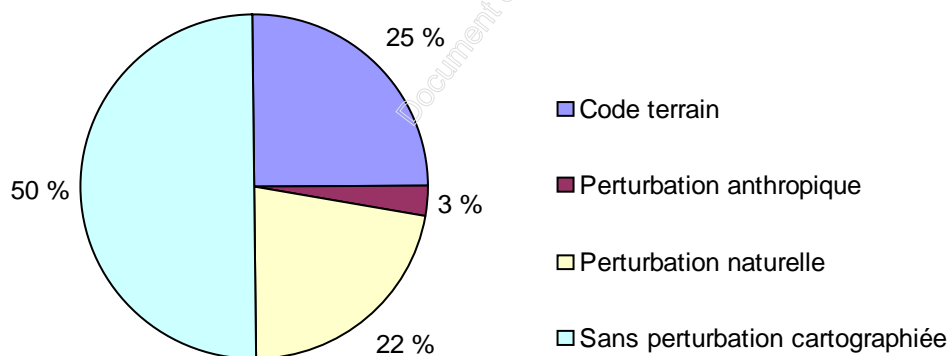
Anthropique : Récolte totale et partielle et codes terrains associés à l'activité humaine.

Naturelle : Feu, chablis, épidémie, verglas, etc.

Non perturbé : Sans code d'origine ni perturbation.

Perturbation du territoire

Territoire d'analyse : 09551



19. Réductions et bandes riveraines ¹

Territoire d'analyse : 09551

Catégorie	Superficie (ha)		
	UAF Inc	UAF Exc	Total
Réductions			
Superficie brute	277 248,6	54 907,1	332 155,7
%	83,5 %	16,5 %	100 %
Emprise chemin	335,1	365,4	700,5
%	0,1 %	0,7 %	0,2 %
Écotone	1 857,8	390,4	2 248,2
%	0,7 %	0,7 %	0,7 %
Perte de superficie productive	40,2	2,9	43,1
%	0,0 %	0,0 %	0,0 %
Superficie nette ²	275 015,5	54 148,4	329 163,9 ³
%	99,2 %	98,6 %	99,1 %
Bandes riveraines			
Densité A, B et strates jeunes	4 876,9	1 415,8	6 292,7
%	1,8 %	2,6 %	1,9 %
Densité C et D	12 998,6	2 397,0	15 395,6
%	4,7 %	4,4 %	4,6 %
Nb de polygones	66 779	9 465	76 244

1 : Ces éléments sont intégrés en pourcentage de superficie sur chaque polygone concerné.

2 : La superficie nette est calculée en enlevant les emprises des chemins, les écotones et les pertes de superficie productive à la superficie brute de chaque polygone.

3 : Il est possible que l'équation ne se vérifie pas sur le total parce que les valeurs ont été arrondies à 1 décimale après le calcul.

20. Admissibilité aux actions et aux suivis

Territoire d'analyse : 09551

Code Inclus/Exclus		Nb polygones	Superficie (ha) ¹	%
EXEX	Exclus des actions et exclus des variables de suivi	4 923	23 047,1	7,0 %
EXHU	Exclus hors UAF	818	3 062,5	0,9 %
EXIN	Exclus des actions et inclus aux variables de suivi	26 464	71 514,9	21,7 %
EXTI	Exclus des actions et inclus aux variables de suivi pour IQH (DH, DS et AL)	11 403	59 707,5	18,1 %
INC	Inclus aux actions et aux variables de suivi	32 636	171 831,9	52,2 %
Total		76 244	329 163,9	100 %

1 : Ce tableau est basé sur la superficie nette.

Document de travail

21. Contraintes contenues dans la carte écoforestière

Territoire d'analyse : 09551

Superficie (ha)¹

Par code d'impact	UAF Inc	%	UAF Exc	%	Total	%
Code d'impact 01 : Aucune activité d'aménagement permise						
CLAD Pessière à épinette noire et cladonies (C ou CS).						
Superficie	10 186,8	3,7 %	5 085,6	9,4 %	15 272,4	4,6 %
Nb polygones	1 189		553		1 742	
PEFC Classe de pente abrupte (F) issue de la carte écoforestière						
Superficie	23 667,8	8,6 %	2 075,6	3,8 %	25 743,4	7,8 %
Nb polygones	15 971		1 167		17 138	
PESC Sommet issu de la carte écoforestière						
Superficie	160,2	0,1 %	35,0	0,1 %	195,2	0,1 %
Nb polygones	143		38		181	
TECP Type écologique protégé en vertu du MAF 4e édition						
Superficie	192,2	0,1 %	176,3	0,3 %	368,5	0,1 %
Nb polygones	19		32		51	
Code d'impact 16 : Aucun impact sur la possibilité forestière						
FORP Peuplement forestier productif sans contrainte						
Superficie	188 514,7	68,5 %	23 309,9	43,0 %	211 824,6	64,4 %
Nb polygones	31 157		3 835		34 992	
PEEC Classe de pente forte (E) issue de la carte écoforestière						
Superficie	6 841,2	2,5 %	300,2	0,6 %	7 141,4	2,2 %
Nb polygones	7 012		321		7 333	
Code d'impact 28 : Superficie improductive						
DS Dénudé sec						
Superficie	18 660,0	6,8 %	6 316,3	11,7 %	24 976,3	7,6 %
Nb polygones	4 964		1 097		6 061	
EAU Plan d'eau						
Superficie	15 522,7	5,6 %	5 523,2	10,2 %	21 045,9	6,4 %
Nb polygones	3 443		925		4 368	
FORI Peuplement forestier improductif						
Superficie	10 035,4	3,6 %	10 008,1	18,5 %	20 043,5	6,1 %
Nb polygones	2 699		1 004		3 703	
TVNF Terrain à vocation non forestière						
Superficie	1 234,5	0,4 %	1 318,2	2,4 %	2 552,7	0,8 %
Nb polygones	182		493		675	
Total	275 015,5	83,5 %	54 148,4	16,5 %	329 163,9	100,0 %
	66 779		9 465		76 244	

1 : Ce tableau est basé sur la superficie nette.

22. Contraintes opérationnelles ¹

Territoire d'analyse : 09551

Contrainte		Nb polygones	Superficie (ha) ²	%
		43 608	157 332,0	47,8 %
ENV	Encadrement visuel	74	394,3	0,1 %
FORP	Peuplement forestier productif sans contrainte	25 439	161 583,6	49,1 %
ORPH	Peuplement orphelin	937	3 801,9	1,2 %
PADE	Pourvoirie à droits exclusifs	28	55,5	0,0 %
PEEC	Classe de pente forte (E) issue de la carte écoforestière	6 158	5 996,6	1,8 %
Total		76 244	329 163,9	100 %

1 : Comprend seulement les superficies incluses au calcul.

2 : Ce tableau est basé sur la superficie nette.

Document de travail

23. Avis de compartimentage ¹

Territoire d'analyse : 09551

Compartiment		Nb polygones	Superficie (ha) ²	%
FORP	Peuplement forestier productif sans contrainte	43 608	157 332,0	47,8 %
		32 636	171 831,9	52,2 %
Total		76 244	329 163,9	100 %

1 : Comprend seulement les superficies incluses au calcul.

2 : Ce tableau est basé sur la superficie nette.

Document de travail

24. Verrous sur les entités territoriales

Territoire d'analyse : 09551

Nombre de périodes	Nb polygones	Superficie (ha) ¹	%
Sans verrou	75 145	326 279,1	99,1 %
1	15	51,5	0,0 %
2	9	26,6	0,0 %
3	472	1 190,1	0,4 %
4	603	1 616,6	0,5 %
Total	76 244	329 163,9	100 %

1 : Ce tableau est basé sur la superficie nette.

Document de travail

25. Verrous sur les polygones adjacents aux perturbations naturelles et anthropiques

Territoire d'analyse : 09551

Nombre de périodes	Nb polygones	Superficie (ha) ¹	%
Sans verrou	69 776	303 161,3	92,1 %
1	49	252,7	0,1 %
2	49	271,7	0,1 %
3	5 975	24 023,0	7,3 %
4	395	1 455,2	0,4 %
Total	76 244	329 163,9	100 %

1 : Ce tableau est basé sur la superficie nette.

Document de travail

26. Planification 2008-2010

Territoire d'analyse : 09551

Traitement	Nb polygones	Superficie (ha) ¹	%
	74 728	320 352,4	97,3 %
CR Coupe de régénération (CPR)	1 516	8 811,5	2,7 %
Total	76 244	329 163,9	100 %

1 : Ce tableau est basé sur la superficie nette.

Document de travail

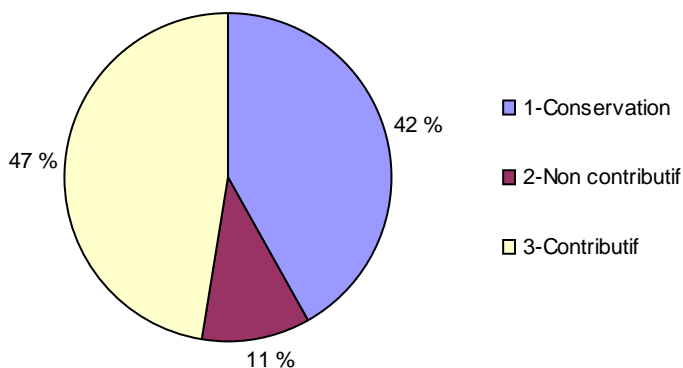
27. Contribution à la possibilité de l'UAF

Territoire d'analyse : 09551

Catégorie	Nb polygones	Superficie (ha) ¹	%	Cumulatif décroissant
Conservation directe				
Mode de gestion ²	3 714	15 453,8	4,7 %	332 155,7
Conservation indirecte				
Écotone	- ⁷	2 118,4	0,6 %	316 701,9
Bande riveraine C et D	-	14 814,3	4,5 %	314 583,5
Cladonie	1 603	14 668,1	4,4 %	299 769,2
Pente F et sommet	18 527	28 174,4	8,5 %	285 101,1
Enclavé et île moins 25 ha	1 315	3 583,8	1,1 %	256 926,7
DH, DS, INO, AL et EAU	11 287	58 497,7	17,6 %	253 342,9
Type écologique protégé ³	16	194,9	0,1 %	194 845,2
Autre exclusion ⁴	367	1 765,6	0,5 %	194 650,3
Sous total	32 748	123 817,2	37,3 %	
Non contributif				
Chemin et perte sup. prod.	-	691,9	0,2 %	192 884,7
Hors UAF	1 962	12 150,2	3,7 %	192 192,8
Autre code terrain	55	1 147,2	0,3 %	180 042,6
Autre exclusion ⁵	4 762	21 529,3	6,5 %	178 895,4
Sous total	7 146	35 518,6	10,7 %	
Contributif				
Avec contraintes ⁶	7 197	12 500,6	3,8 %	157 366,1
Sans contraintes	25 439	144 865,5	43,6 %	144 865,5
Sous total	32 636	157 366,1	47,4 %	
Total	76 244	332 155,7		

Contribution à la possibilité

Territoire d'analyse : 09551



- 1 : La superficie est calculée de manière résiduelle; chaque élément est calculé dans ce qui reste une fois l'élément précédent enlevé.
 2 : Modes de gestion 15, 40, 50, 53, 54, 55, 56, 57, 58, 82, 89, 91, 95 et les modes de gestion ZAMI avec un code d'impact 01.
 3 : RE10, RE70, RS70, RE40, RS40 et RE11.
 4 : Les codes d'affectation associés à la conservation comme les aires de nidification et les habitats fauniques.
 5 : Les codes d'affectation associés à l'activité humaine et tous les codes d'impact 01 des thèmes du BFEC.
 6 : Pentés E, bandes riveraines A et B, codes d'impact différents de 16 et 01, contraintes opérationnelles différents de FORP.
 7 : Les éléments calculés en % sont enlevés des items "Hors Uaf", "Avec contraintes" et "Sans contraintes" au prorata des superficies.

28. Contribution au Registre des aires protégées ¹

Territoire d'analyse : 09551

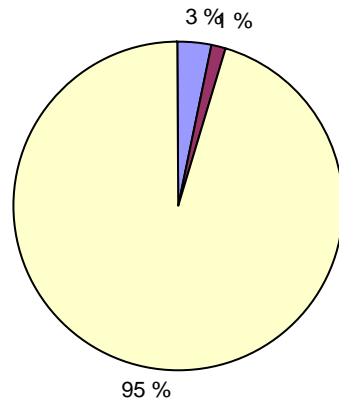
Par désignation	UICN	Nb polygones	Superficie (ha)	%
Inclus dans le Registre des aires protégées				
Habitat faunique - Aire de concentration d'oiseaux aquatiques	VI	30	189,0	0,1 %
Parc national et réserve de parc national du Canada	II	1 314	9 032,6	2,7 %
Refuge biologique	IV	355	1 041,4	0,3 %
Refuge d'oiseaux migrateurs	II	9	41,0	0,0 %
Refuge d'oiseaux migrateurs	III	74	139,4	0,0 %
Réserve de biodiversité projetée	III	115	501,8	0,2 %
Sous-total		1 897	10 945,2	3,3 %
Exclu du Registre des aires protégées				
Conservation par les modes de gestion		1 822	4 649,9	1,4 %
Conservation par les affectations		64	129,9	0,0 %
Sans statut particulier		72 461	316 430,7	95,3 %
Sous-total		74 347	321 210,5	96,7 %
Total		76 244	332 155,7	100,0 %

Légende des catégories UICN

- II Aire protégée administrée principalement pour la protection des écosystèmes et aux fins de récréation
- III Aire protégée administrée principalement dans le but de préserver des éléments naturels spécifiques
- IV Aire protégée administrée principalement aux fins de protéger des espèces ou des habitats particuliers
- VI Aire protégée administrée principalement aux fins préserver des écosystèmes naturels avec utilisation durable des ressources

Aires protégées dans le territoire d'analyse

Territoire d'analyse : 09551



- 1-Inclus dans le Registre des aires protégées
- 2-Hors Registre des aires protégées avec conservation
- 3-Hors Registre des aires protégées

1 : Il s'agit de la proportion des aires protégées du MDDEP à l'intérieur du territoire d'analyse par rapport à la superficie du territoire d'analyse..
Conservation par les modes de gestion : Modes de gestion 15, 40, 50, 53, 54, 55, 56, 57, 58, 89, 91, 95 qui ne sont pas compris dans le Registre des aires protégées.
Conservation par les affectations : Affectations surfaciques et ZAMI reliées à la conservation ou aucune activité d'aménagement n'est permise et qui ne se retrouvent pas dans les catégories précédentes.

Document de travail

29. Unités de suivi

Territoire d'analyse : 09551

Code		Nb d'unités	Nb polygones	Superficie (ha) ¹	%
BAV	Bassin versant	8	53 256	214 384,0	65,1 %
COS	Compartiment d'organisation spatial	33	69 060	284 711,3	86,5 %
ENV	Encadrement visuel	6	2 171	14 615,2	4,4 %
HAR1	Entente d'harmonisation (1)	1	7 290	26 166,1	7,9 %
PADE	Pourvoirie à droits exclusifs	2	316	481,7	0,1 %
UTA	Unité territoriale d'analyse	2	69 060	284 711,3	86,5 %
UTR	Unité territoriale de référence	12	69 023	280 976,0	85,4 %
Total		64			
Superficie nette du territoire				329 163,9	100 %

1 : Ce tableau est basé sur la superficie nette.

Document de travail

30. Unités territoriales de référence

Territoire d'analyse : 09551

Numéro de l'entité	% 7m+ ²	Nb polygones	Superficie (ha) ¹	%
UTR1	93,8 %	7 221	48 187,9	14,6 %
UTR2	97,6 %	5 352	19 902,7	6,0 %
UTR3	92,1 %	3 080	14 780,5	4,5 %
UTR4	94,9 %	3 427	18 892,3	5,7 %
UTR5	78,3 %	1 092	6 663,6	2,0 %
UTR6	94,0 %	6 721	32 876,2	10,0 %
UTR7	97,1 %	3 249	13 609,8	4,1 %
UTR8	81,5 %	10 331	40 580,2	12,3 %
UTR9	71,4 %	5 577	24 082,9	7,3 %
UTR10	88,9 %	13 529	48 307,0	14,7 %
UTR11	85,1 %	10 929	35 183,2	10,7 %
UTR12	99,6 %	3 695	18 014,2	5,5 %
UTR12	95,6 %	2 041	8 083,4	2,5 %
Total		76 244	329 163,9	100 %

1 : Ce tableau est basé sur la superficie nette.

2 : (somme superficie hauteur 1, 2, 3, 4) / (superficie UTR moins superficie des codes terrain).

Document de travail

31. Unités territoriales d'aménagement et compartiments d'organisation spatial

Territoire d'analyse : 09551

UTA et COS	Nb polygones	Superficie (ha) ¹	%
	7 184	44 452,6	13,5 %
Sous total	7 184	44 452,6	13,5 %
UTA1			
COS1	3 002	10 348,0	3,1 %
COS2	979	4 402,3	1,3 %
COS3	3 233	14 076,3	4,3 %
COS4	400	1 613,8	0,5 %
COS5	1 948	10 416,4	3,2 %
COS6	753	5 983,0	1,8 %
COS7	474	2 455,0	0,7 %
COS8	1 208	5 447,0	1,7 %
COS9	2 367	12 549,4	3,8 %
COS10	2 346	12 111,1	3,7 %
COS11	2 945	12 206,9	3,7 %
COS12	893	4 355,5	1,3 %
COS13	2 406	12 032,0	3,7 %
COS14	2 402	11 121,6	3,4 %
COS15	320	1 633,0	0,5 %
COS16	2 299	10 868,9	3,3 %
COS33	2 011	8 980,9	2,7 %
Sous total	29 986	140 601,1	42,7 %
UTA2			
COS17	2 201	7 638,6	2,3 %
COS18	2 840	10 280,5	3,1 %
COS19	3 292	11 206,8	3,4 %
COS20	2 528	8 628,7	2,6 %
COS21	4 270	15 122,9	4,6 %
COS22	1 634	4 993,9	1,5 %
COS23	1 269	7 235,4	2,2 %
COS24	2 544	10 947,5	3,3 %
COS25	1 793	6 778,5	2,1 %
COS26	2 298	7 642,9	2,3 %

COS27	2 919	8 365,1	2,5 %
COS28	3 351	11 655,9	3,5 %
COS29	673	2 214,4	0,7 %
COS30	1 094	5 899,2	1,8 %
COS31	3 600	14 379,6	4,4 %
COS32	2 768	11 120,3	3,4 %
Sous total	39 074	144 110,2	43,8 %
Total	76 244	329 163,9	100 %

1 : Ce tableau est basé sur la superficie nette.

Document de travail

32. Affectations ¹

Territoire d'analyse : 09551

Par code d'impact	Nb périodes	Nb polygones	Superficie (ha) ²	%
		73 836	322 001,0	97,8 %
Code d'impact : 01 Aucune activité d'aménagement permise				
AFFS Aucun nom descriptif attribué		1 905	6 302,8	1,9 %
Code d'impact : 12 Traitements sylvicoles visant le maintien du couvert forestier				
AFFS Aucun nom descriptif attribué		412	524,9	0,2 %
Code d'impact : 16 Aucun impact sur la possibilité forestière				
AFFS Aucun nom descriptif attribué		91	335,2	0,1 %
Total		76 244	329 163,9	100 %

1 : AFFS : affectation surfacique, AFFZ : affectation (ZAMI), ASFI : affectation (SFI), ILOV : îlot de vieillissement.

2 : Ce tableau est basé sur la superficie nette.

Document de travail

33. Encadrements visuels

Territoire d'analyse : 09551

Par code de sensibilité	Nb polygones	Superficie (ha) ¹	%	
	74 073	314 548,7	95,6 %	
Aucun nom descriptif attribué	1 977	13 772,2	4,2 %	
RNI				
Modalité RNI				
EV1	Aucun nom descriptif attribué	42	205,2	0,1 %
EV2	Aucun nom descriptif attribué	87	432,5	0,1 %
EV3	Aucun nom descriptif attribué	21	59,8	0,0 %
EV4	Aucun nom descriptif attribué	6	35,8	0,0 %
EV5	Aucun nom descriptif attribué	20	78,1	0,0 %
EV6	Aucun nom descriptif attribué	18	31,6	0,0 %
Total	76 244	329 163,9	100 %	

1 : Ce tableau est basé sur la superficie nette.

Document de travail

34. Bassins versants

Territoire d'analyse : 09551

Par type de bassin		Nb polygones	Superficie (ha) ¹	%
		22 988	114 779,9	34,9 %
BAV	Bassin versant			
B1	Saint-Laurent Nord-Est	13 258	56 237,5	17,1 %
B2	Saint-Laurent Nord-Est	11 740	41 600,8	12,6 %
B3	Saint-Laurent Nord-Est	343	1 070,9	0,3 %
B4	Saint-Laurent Nord-Est	13 451	49 967,5	15,2 %
B5	Saint-Laurent Nord-Est	4 825	26 396,3	8,0 %
B6	Saint-Laurent Nord-Est	594	2 793,9	0,8 %
B7	Saint-Laurent Nord-Est	4 551	18 640,8	5,7 %
B8	Saint-Laurent Nord-Est	4 494	17 676,3	5,4 %
Total		76 244	329 163,9	100 %

1 : Ce tableau est basé sur la superficie nette.

Document de travail

35. Forêts morcelées

Territoire d'analyse : 09551

Par code d'impact	Nb périodes	Nb polygones	Superficie (ha) ¹	%
		72 957	320 172,2	97,3 %
01	Aucune activité d'aménagement permise			
ENCL	Peuplement enclavé	1 367	3 746,0	1,1 %
IM25	Île photo-interprétée < 250 ha	215	245,1	0,1 %
16	Aucun impact sur la possibilité forestière			
ORPH	Peuplement orphelin	605	2 115,6	0,6 %
22	Aucune récolte pour le nombre de période déterminée			
FRES	Forêt résiduelle	4	602,8	0,2 %
ORPH	Peuplement orphelin	1	0,2	0,0 %
ORPH	Peuplement orphelin	1	51,5	0,0 %
ORPH	Peuplement orphelin	2	26,6	0,0 %
ORPH	Peuplement orphelin	3	1 190,1	0,4 %
ORPH	Peuplement orphelin	4	1 013,8	0,3 %
Total		76 244	329 163,9	100 %

1 : Ce tableau est basé sur la superficie nette.

Document de travail

36. Harmonisations

Territoire d'analyse : 09551

Par code d'impact	Nb polygones	Superficie (ha) ¹	%
	68 954	302 997,8	92,1 %
Code d'impact 01 : Aucune activité d'aménagement permise			
HAR1 Entente d'harmonisation (1)			
HA1 TERRITOIRE_A_EXCLURE_SELON_ANALYS	7 290	26 166,1	7,9 %
Total	76 244	329 163,9	100 %

1 : Ce tableau est basé sur la superficie nette.

Document de travail

37. Aménagements fauniques 1 2

Territoire d'analyse : 09551

Par code d'impact	Nb polygones	Superficie (ha) ¹	%
	76 244	329 163,9	100,0 %
Sous total	76 244	329 163,9	00,0 %
Total	76 244	329 163,9	100 %

1 : Ce tableau est basé sur la superficie nette.

2 : Généralement associé au cerf de Virginie.

Document de travail

38. Aménagements fauniques 2 ²

Territoire d'analyse : 09551

Par code d'impact

Nb polygones Superficie (ha) ¹ %

	76 244	329 163,9	00,0 %
Total	76 244	329 163,9	100 %

1 : Ce tableau est basé sur la superficie nette.

2 : Généralement associé au caribou.

Document de travail

39. Territoires à multiples usages

Territoire d'analyse : 09551

Par code d'impact

Nb polygones Superficie (ha)¹ %

75 928 328 682,2 99,9 %

Code d'impact 16 : Aucun impact sur la possibilité forestière

PADE Pourvoirie à droits exclusifs

TF1 Pourvoirie Mabec 80 127,3 0,0 %

TF2 Pourvoirie de la Haute Saint-Jean 236 354,4 0,1 %

Total **76 244** **329 163,9** **100 %**

1 : Ce tableau est basé sur la superficie nette.

Document de travail

40. Autres contraintes spécifiques

Territoire d'analyse : 09551

Par code d'impact

Nb polygones Superficie (ha)¹ %

	76 244	329 163,9	00,0 %
Total	76 244	329 163,9	100 %

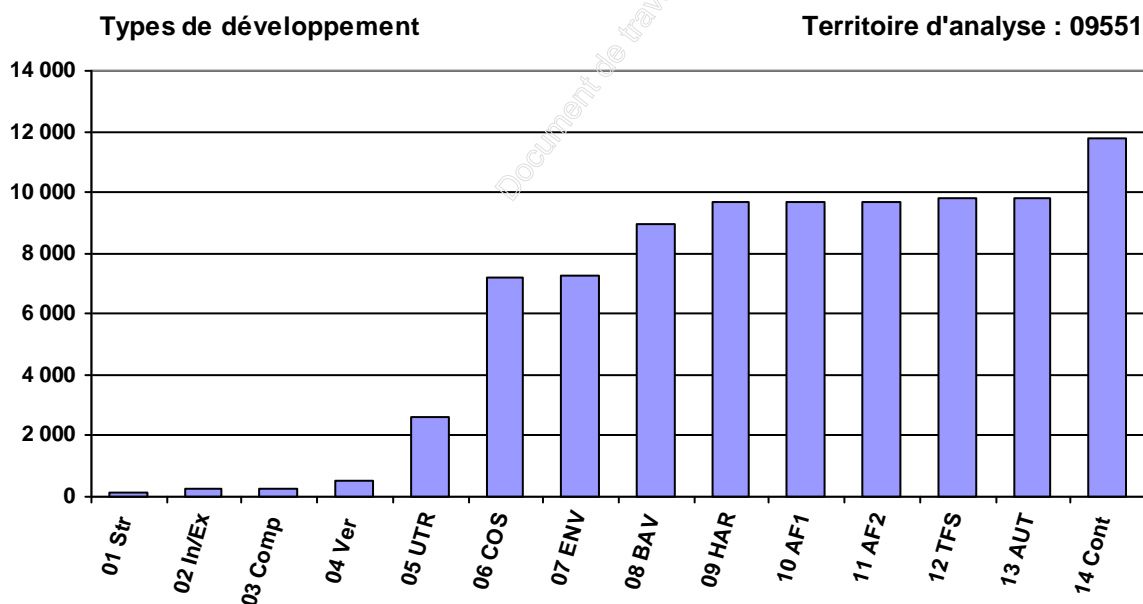
1 : Ce tableau est basé sur la superficie nette.

Document de travail

41. Types de développement ¹

Territoire d'analyse : 09551

Thème ³	Option ⁴	Nb de valeurs	Cumulatif ² des combinaisons
01 Strate d'inventaire	O	108	108
02 Champ Inclus/Exclus	O	5	265
03 Avis de compartimentage	F	1	265
04 Verrou	F	4	530
05 Unité territoriale de référence	F	12	2 613
06 Compartiment d'organisation spatial	F	33	7 175
07 Encadrement visuel	F	6	7 257
08 Bassin versant	F	8	8 974
09 Mesure d'harmonisation	F	1	9 709
10 Aménagement faunique 1	F	0	9 709
11 Aménagement faunique 2	F	0	9 709
12 Territoire à multiples usages	F	2	9 832
13 Autre contrainte à l'UAF	F	0	9 832
14 Contrainte opérationnelle	F	5	11 762



1 : Un type de développement est une combinaison unique, excluant l'âge, des thèmes retenus dans un modèle Spatial Woodstock. Le type de développement, lorsque combiné avec l'âge, devient l'unité de calcul utilisée par Spatial Woodstock pour la réalisation du calcul en effectuant la résolution du problème par optimisation en programmation linéaire. Plus le nombre de types de développement est grand, plus la taille de la matrice à résoudre par programmation linéaire est grande. Une augmentation de la taille de la matrice peut impliquer une augmentation du temps de résolution.

2 : Il s'agit ici d'une estimation car le calcul ne comprend pas tous les thèmes qui seront modélisés.

3 : Le thème 01 sera remplacé par la notion de groupe de strates.

4 : O = Obligatoire, F = Facultatif.