



# Portrait de la couche CFET-BFEC

## Territoire d'analyse : 09452

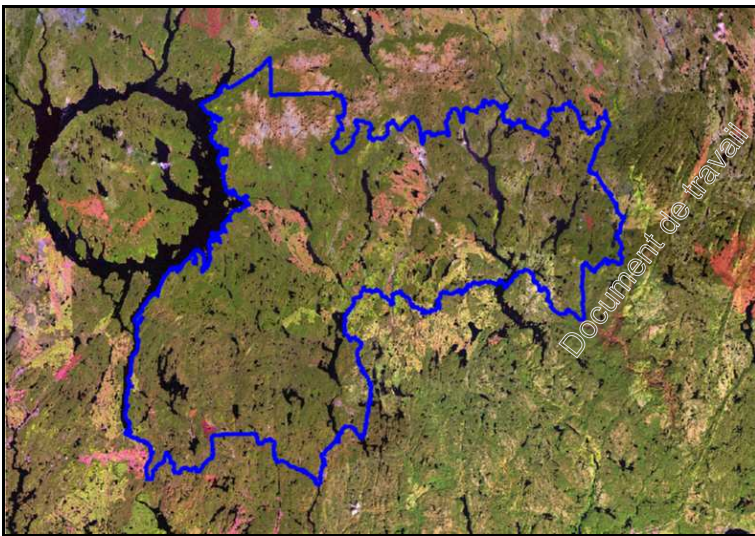
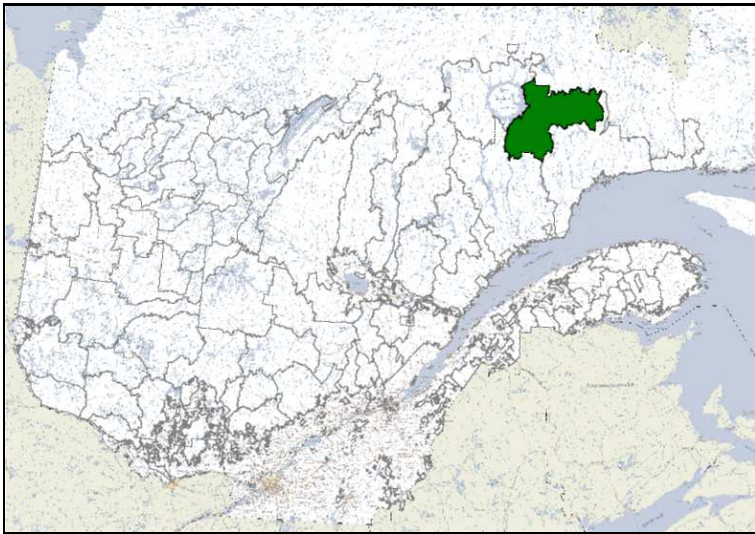
Bureau du forestier en chef  
Direction du calcul des possibilités forestières

*Document de travail*

1	0	0	0
01885	0	0	0
01835	601304	0	997860
01977	1830176	1549582	1824073
0204777	58276668	57253172	5648375
02138743	12277014	9728122	9963288
0255075	2321253	2262188	2286671
0263432	572705	495774	564499
0253239	15170972	1248608	1291177
02214132	1718022	153957	153957
0262678	48835	56	56
030216	28310	2	2
02307026	1795168	162	162
017252964	13995036	117	117
02613653	2370098	7	7
0693648	60115	0	0
020560265	16966140	1	1
03788393	3755492	0	0
0526040	592502	0	0
0206564	139171	0	0
04920992	477265	0	0
03967	0	0	11371
0411	0	0	220
0441	0	0	164
04443	0	0	11755
03788393	3755492	0	37628
0526040	592602	0	0
0206564	139171	0	0
04920992	477265	0	0

# Territoire(s) d'analyse et programme d'inventaire

09452 3



Fond de carte : Landsat 2009

<b>Superficie brute (ha) :</b>	<b>1 165 190,0</b>	<b>100 %</b>
<b>Réductions (ha) :</b>	<b>10 401,7</b>	<b>0,9 %</b>
<b>Superficie nette (ha) :</b>	<b>1 154 788,3</b>	<b>99,1 %</b>
<b>Nombre de polygones :</b>	<b>218 359</b>	

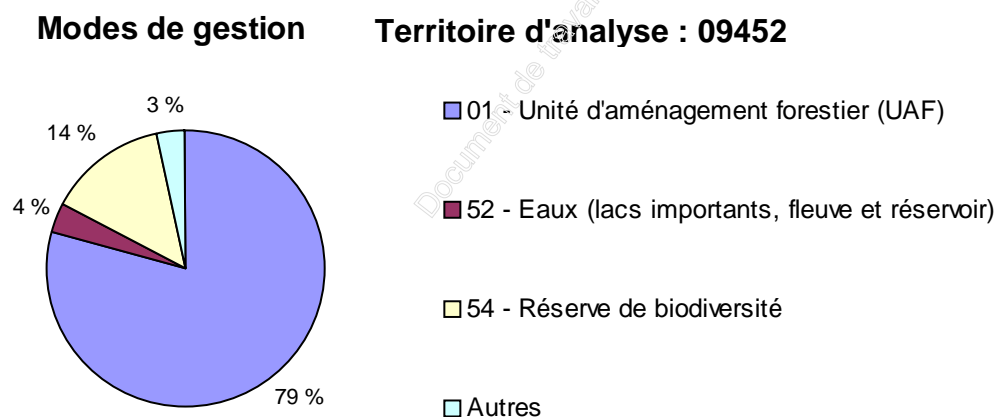
1. Modes de gestion .....	4
2. Origines et perturbations .....	5
3. Types de couvert et classes d'âge .....	6
4. Stades de développement .....	8
5. Composition des peuplements .....	9
6. Classes de hauteur .....	10
7. Codes terrain .....	11
8. Particularités .....	12
9. Classes de pente .....	13
10. Dépôts de surface .....	14
11. Sous-domaines et régions écologiques .....	15
12. Territoires des Guides sylvicoles .....	16
13. Végétations potentielles .....	17
14. Types écologiques .....	18
15. Zones de tarification .....	20
16. Affectations surfaciques .....	21
17. Zones d'application des modalités d'intervention (ZAMI) .....	22
18. Perturbations du territoire .....	24
19. Réductions et bandes riveraines .....	25
20. Admissibilité aux actions et aux suivis .....	26
21. Contraintes contenues dans la carte écoforestière .....	27
22. Contraintes opérationnelles .....	28
23. Avis de compartimentage .....	29
24. Verrous sur les entités territoriales .....	30
25. Verrous sur les polygones adjacents aux perturbations naturelles et anthropiques .....	31
26. Planification 2008-2010 .....	32
27. Contribution à la possibilité de l'UAF .....	33
28. Contribution au registre des aires protégées .....	34
29. Unités de suivi .....	35
30. Unités territoriales de référence .....	36
31. Unités territoriales d'aménagement et compartiments d'organisation spatial .....	37
32. Affectations .....	41
33. Encadrements visuels .....	42
34. Bassins versants .....	43
35. Forêts morcelées .....	44
36. Harmonisations .....	45
37. Aménagements fauniques 1 .....	46
38. Aménagements fauniques 2 .....	47
39. Territoires à multiples usages .....	49
40. Autres contraintes spécifiques .....	50
41. Types de développement .....	51

# 1. Modes de gestion

Territoire d'analyse : 09452

UAF <sup>1</sup>	Mode de gestion	Nb polygones	Superficie (ha)	%
Inc 01	Unité d'aménagement forestier (UAF)	169 831	921 758,2	79,1 %
	<b>Sous-total</b>	<b>169 831</b>	<b>921 758,2</b>	<b>79 %</b>
Exc 02	Réserve forestière libre de droit au sud de la limite nordique	2 848	18 654,2	1,6 %
Exc 06	Forêt d'expérimentation sur unité d'aménagement forestier	68	108,3	0,0 %
Exc 15	Écosystème forestier exceptionnel désigné (EFE)	83	274,9	0,0 %
Exc 20	Petite propriété privée	2	0,6	0,0 %
Exc 52	Eaux (lacs importants, fleuve et réservoir)	295	42 245,0	3,6 %
Exc 54	Réserve de biodiversité	37 730	162 647,2	14,0 %
Exc 55	Refuge biologique	6 673	17 281,3	1,5 %
Exc 70	Réserve forestière au Nord de la limite nordique et à l'Est des unités d'aménag. forestier (UAF)	829	2 220,3	0,2 %
	<b>Sous-total</b>	<b>48 528</b>	<b>243 431,8</b>	<b>21 %</b>
<b>Total</b>		<b>218 359</b>	<b>1 165 190,0</b>	<b>100 %</b>

1 : Inc = fait partie de l'unité d'aménagement forestier    Exc = ne fait pas partie de l'unité d'aménagement forestier.



Note : Les codes qui n'occupent pas individuellement 2 % du territoire sont regroupés dans la catégorie "Autres".

## 2. Origines et perturbations

Territoire d'analyse : 09452

Origines			
Origine	Année	Superficie (ha)	Nb pol.
FEU	2007	40,4	35
REB	2007	1 216,3	1 480
REC	2007	5 561,4	1 979
REB	2006	893,8	657
REC	2006	3 884,5	1 604
FEU	2005	765,9	365
REC	2005	6 199,0	1 600
AUT	2004	457,5	436
REC	2004	6 042,9	1 130
AUT	2003	4,3	4
FEU	2003	58,2	1
REC	2003	4 511,7	957
FEU	2002	397,1	43
REC	2002	8 040,4	1 398
REC	2001	7 074,8	1 233
FEU	2000	2,1	1
REB	2000	158,7	45
REC	2000	3 580,9	620
AUT	< 00	5,4	1
FEU	< 00	10 138,5	1 480
REC	< 00	9 279,0	1 177
---		1 083 971,3	198 860
AUT		9 151,1	2 537
FEU		1 857,5	340
REB		8,5	6
REC		1 888,8	370
<b>Total par origine</b>			
---		<b>1 083 971,3</b>	<b>198 860</b>
AUT		<b>9 618,3</b>	<b>2 978</b>
FEU		<b>13 259,7</b>	<b>2 265</b>
REB		<b>2 277,3</b>	<b>2 188</b>
REC		<b>56 063,4</b>	<b>12 068</b>
<b>Total</b>		<b>1 165 190,0</b>	<b>218 359</b>

Légende des regroupements de codes

---	Code d'origine vide
AUT	Autres (chablis total, etc.)
FEU	Brulis total
REB	Reboisement
REC	Récolte totale

Perturbations			
Pertur.	Année	Superficie (ha)	Nb pol.
REC	2007	155,0	81
REC	2006	35,8	8
REC	2005	40,9	15
FEU	< 00	316,8	62
---		1 102 419,6	205 662
AUT		61 954,3	12 462
FEU		92,8	22
REC		174,8	47
<b>Total par perturbation</b>			
---		<b>1 102 419,6</b>	<b>205 662</b>
AUT		<b>61 954,3</b>	<b>12 462</b>
FEU		<b>409,6</b>	<b>84</b>
REC		<b>406,5</b>	<b>151</b>
<b>Total</b>		<b>1 165 190,0</b>	<b>218 359</b>

Légende des regroupements de codes

---	Code de perturbation vide
AUT	Autres (chablis partiel, etc.)
FEU	Brulis partiel
REC	Récolte partielle

### 3. Types de couvert et classes d'âge

Territoire d'analyse : 09452

Couvert	Classes d'âge	Nb polygones	Superficie (ha)	%
1-Code terrain	-	42 238	262 512,4	22,5 %
<b>Sous total</b>		<b>42 238</b>	<b>262 512,4</b>	<b>22,5 %</b>
2-Sans couvert	0	15 270	69 408,6	6,0 %
<b>Sous total</b>		<b>15 270</b>	<b>69 408,6</b>	<b>6,0 %</b>
Feuille	10	3	5,3	0,0 %
Feuille	30	40	102,7	0,0 %
Feuille	50	249	824,5	0,1 %
Feuille	70	477	1 612,9	0,1 %
Feuille	90	899	2 881,8	0,2 %
Feuille	120	160	516,1	0,0 %
<b>Sous total</b>		<b>1 828</b>	<b>5 943,3</b>	<b>0,5 %</b>
Mélangé	10	94	258,8	0,0 %
Mélangé	30	324	1 087,4	0,1 %
Mélangé	50	1 047	4 637,4	0,4 %
Mélangé	JIN-JIR	34	129,9	0,0 %
Mélangé	70	1 525	5 695,2	0,5 %
Mélangé	90	3 417	12 094,3	1,0 %
Mélangé	120	1 465	4 820,5	0,4 %
Mélangé	VIN-VIR	1 125	3 909,4	0,3 %
<b>Sous total</b>		<b>9 031</b>	<b>32 632,9</b>	<b>2,8 %</b>
Résineux	0	2 182	2 268,8	0,2 %
Résineux	10	562	3 784,6	0,3 %
Résineux	30	601	2 602,9	0,2 %
Résineux	50	1 961	11 132,7	1,0 %
Résineux	JIN-JIR	737	2 812,8	0,2 %
Résineux	70	6 344	36 207,7	3,1 %
Résineux	90	10 522	67 161,6	5,8 %
Résineux	120	87 189	467 846,5	40,2 %
Résineux	VIN-VIR	39 894	200 875,2	17,2 %
<b>Sous total</b>		<b>149 992</b>	<b>794 692,8</b>	<b>68,2 %</b>
<b>Total</b>		<b>218 359</b>	<b>1 165 190,0</b>	<b>100 %</b>

Feuille : Moins de 25 % de la surface terrière en essences résineuses.

Mélangé : De 25 à 75 % de la surface terrière en essences résineuses.

Résineux : Plus de 75 % de la surface terrière en essences résineuses.

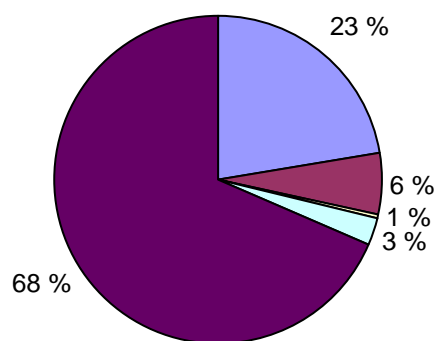
JIN : jeune inéquien, JIR : jeune irrégulier, VIN : vieux inéquien, VIR : vieux irrégulier.

La classe d'âge "0" correspond aux polygones productifs sans classe d'âge.

Les peuplements étagés sont comptabilisés dans la première classe d'âge, par exemple 70120=70.

## Types de couvert

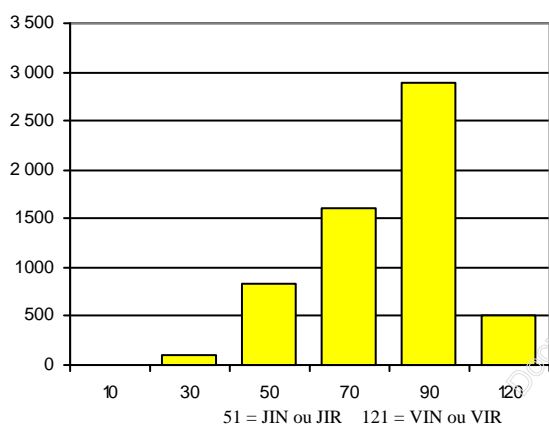
Territoire d'analyse : 09452



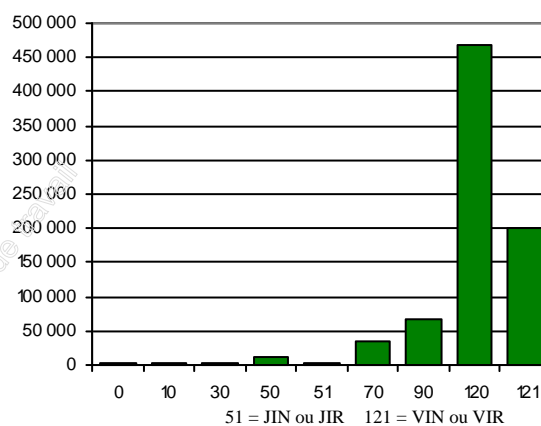
- 1-Code terrain
- 2-Sans couvert
- 3-Feuillu
- 4-Mélangé
- 5-Résineux

## Superficie par classe d'âge et par type de couvert

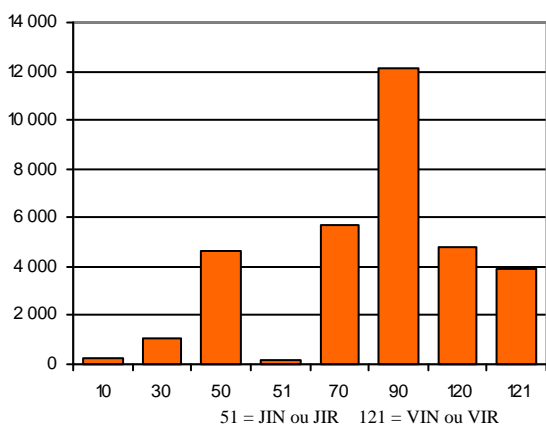
a) Couvert feuillu



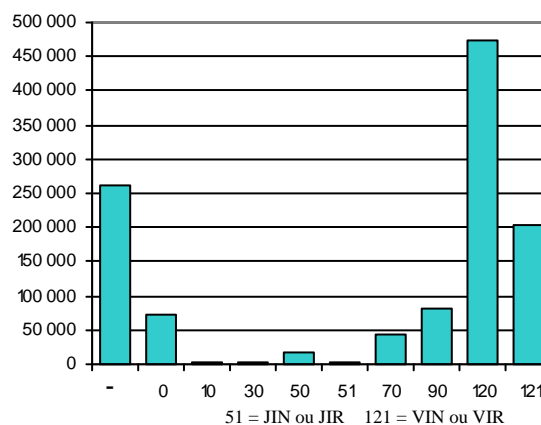
b) Couvert résineux



c) Couvert mélangé



d) Tous les types de couvert



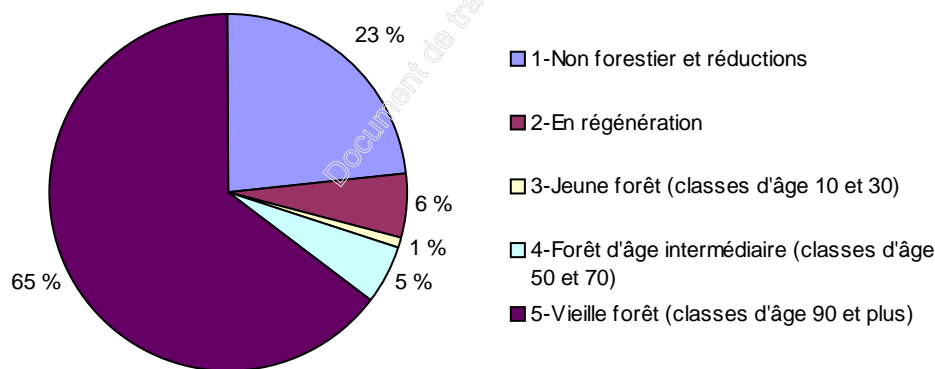
## 4. Stades de développement

## Territoire d'analyse : 09452

Catégorie	Nb polygones	Superficie (ha) <sup>10</sup>	%	Cumulatif décroissant
<b>Non forestier et réductions</b> <sup>2</sup>	42 238	272 356,2	<b>23,4 %</b>	1 165 190,0
<b>En régénération</b>	17 452	68 744,9	<b>5,9 %</b>	892 833,8
<b>Jeune</b>	1 624	7 582,3	<b>0,7 %</b>	824 088,9
<b>Intermédiaire</b>	12 181	61 619,3	<b>5,3 %</b>	816 506,6
<b>Vieux</b> <sup>1</sup>				
Pente F et S	29 966	39 986,2	3,4 %	754 887,3
Cladonie	0	0,0	0,0 %	714 901,1
Type écologique protégé <sup>3</sup>	5 453	33 052,8	2,8 %	714 901,1
Exclusion <sup>4</sup>	6 688	38 581,8	3,3 %	681 848,3
Bande riveraine <sup>9</sup>	-	41 363,8	3,5 %	643 266,5
UAF exclus : Conservation <sup>5</sup>	17 716	77 336,9	6,6 %	601 902,7
UAF exclus : Autre <sup>6</sup>	25	64,5	0,0 %	524 565,8
UAF exclus : Rés. for. <sup>7</sup>	1 050	3 883,6	0,3 %	524 501,3
UAF inclus <sup>8</sup>	83 966	520 617,7	44,7 %	520 617,7
<b>Sous total</b>	<b>144 864</b>	<b>754 887,3</b>	<b>64,8 %</b>	
<b>Total</b>	<b>218 359</b>	<b>1 165 190,0</b>	<b>100 %</b>	

Stades de développement

Territoire d'analyse : 09452



1 : Peuplement ayant une composante 90 ou plus dans sa classe d'âge.

2 : Inclut les emprises de chemin, les écotones et les pertes de superficie productive.

3 : RE10, RE70, RS70, RE40, RS40 et RE11.

4 : Polygones comportant un code d'impact 01 dans un des champs attributaires.

5 : Modes de gestion 15, 40, 50, 53, 54, 55, 56, 57, 58, 82, 89, 91 et 95.

6 : Modes de gestion 06, 11, 12, 20, 21, 22, 23, 24, 26, 27, 29, 30, 32, 33, 41, 51, 52, 60, 62, 63, 68, 71, 90, 92, 93, 94, 96, 97 et 99.

7 : Modes de gestion 02, 03, 04, 05, 07, 08, 13, 14, 17, 18, 19, 66, 70, 80 et 81.

8 : Modes de gestion 01, 09, 10, 16 et 28.

9 : La superficie est soustraite des composantes subséquentes au prorata des superficies.

10 : La superficie est calculée de manière résiduelle, chaque élément est calculé dans ce qui reste une fois l'élément précédent enlevé.

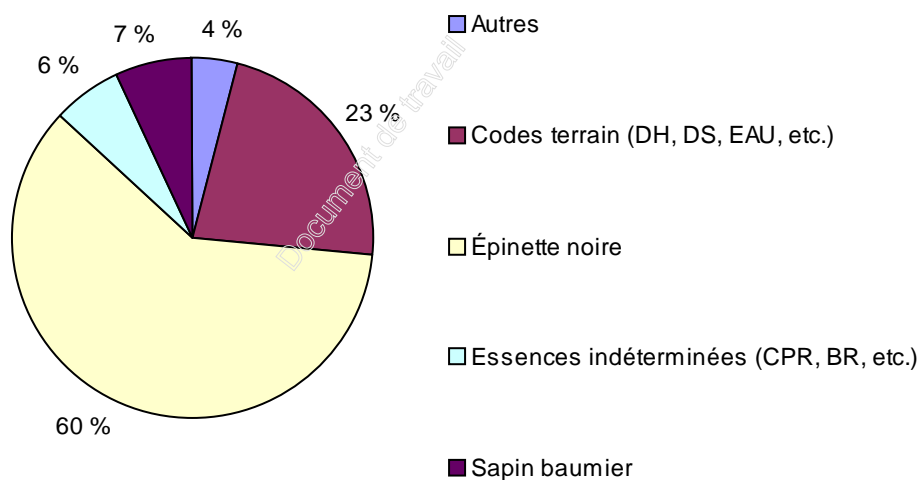


## 5. Composition des peuplements

Territoire d'analyse : 09452

Première essence dans l'appellation	Nb polygones	Superficie (ha)	%
Épinette noire	127 908	701 670,4	60,2 %
Codes terrain (DH, DS, EAU, etc.)	42 238	262 512,4	22,5 %
Sapin baumier	20 901	81 819,4	7,0 %
Essences indéterminées (CPR, BR, etc.)	15 270	69 408,6	6,0 %
Bouleau blanc	5 537	18 480,1	1,6 %
Résineux indéterminés	2 354	11 125,9	1,0 %
Épinette blanche	2 522	9 226,1	0,8 %
Pin gris	624	7 022,9	0,6 %
Peupliers	522	2 235,3	0,2 %
Mélangés indéterminés	395	1 243,7	0,1 %
Mélèze laricin	73	411,1	0,0 %
Feuillus indéterminés	15	34,1	0,0 %
<b>Total</b>	<b>218 359</b>	<b>1 165 190,0</b>	<b>100 %</b>

Première essence dans l'appellation Territoire d'analyse : 09452



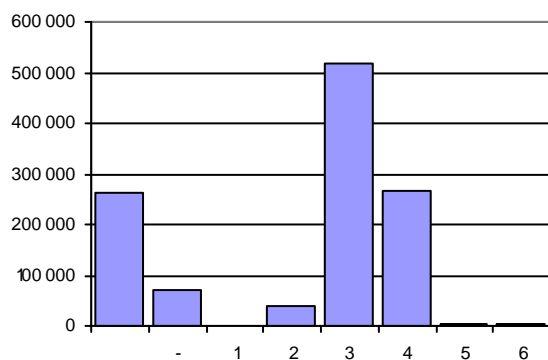
Note : Les essences qui n'occupent pas individuellement 2 % du territoire sont regroupées dans la catégorie "Autres".

## 6. Classes de hauteur

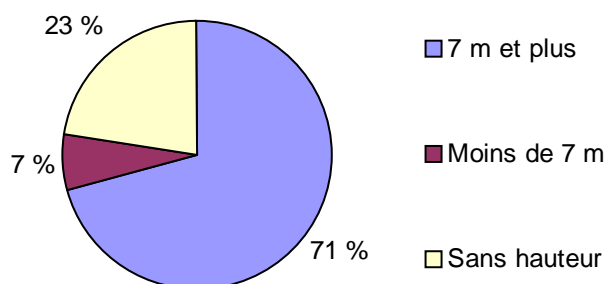
Territoire d'analyse : 09452

Catégorie de hauteur	Nb polygones	Superficie (ha)	%
<b>7 m et plus</b>			
1 Les dominants et les codominants mesurent 22 m et plus	95	404,9	0,0 %
2 Les dominants et les codominants mesurent de 17 à 22 m exclusivement	8 649	37 845,2	3,2 %
3 Les dominants et les codominants mesurent de 12 à 17 m exclusivement	97 611	516 567,5	44,3 %
4 Les dominants et les codominants mesurent de 7 à 12 m exclusivement	50 506	267 512,4	23,0 %
<b>Sous total</b>	<b>156 861</b>	<b>822 330,0</b>	<b>70,6 %</b>
<b>Moins de 7 m</b>			
- Les tiges mesurent moins de 1,5 m	17 452	71 677,4	6,2 %
5 Les tiges mesurent de 4 à 7 m exclusivement	837	3 452,1	0,3 %
6 Les tiges mesurent de 2 à 4 m exclusivement	971	5 218,1	0,4 %
<b>Sous total</b>	<b>19 260</b>	<b>80 347,6</b>	<b>6,9 %</b>
<b>Sans hauteur</b>			
Pas de mesure de hauteur (code terrain)	42 238	262 512,4	22,5 %
<b>Sous total</b>	<b>42 238</b>	<b>262 512,4</b>	<b>22,5 %</b>
<b>Total</b>	<b>218 359</b>	<b>1 165 190,0</b>	<b>100 %</b>

Superficies par classe de hauteur



Catégories de hauteur Territoire d'analyse : 09452



## 7. Codes terrain

Territoire d'analyse : 09452

Code terrain	Nb polygones	Superficie (ha)	%
Sans code terrain	176 121	902 677,6	77,5 %
Sous total	176 121	902 677,6	77,5 %
AL Aulnaie	539	1 330,1	0,1 %
BAT Batture	22	93,5	0,0 %
CHE Centrale hydroélectrique	26	58,1	0,0 %
DEF Défriché	33	83,9	0,0 %
DH Dénudé et semi-dénudé humide	9 378	28 647,0	2,5 %
DS Dénudé et semi-dénudé sec	21 726	113 762,5	9,8 %
EAU Lac, rivière, site inondé	8 787	101 707,7	8,7 %
GR Gravière	78	261,3	0,0 %
ILE Île superficie < 1 ha	451	372,6	0,0 %
INC Nature inconnue	20	62,7	0,0 %
INO Site inondé	778	8 224,3	0,7 %
NX Inclusion non exploitée ou non exploitable à l'intérieur d'une coupe	102	116,8	0,0 %
TNP Territoire non photointerprété	288	7 714,4	0,7 %
US Usine	2	72,9	0,0 %
VIL Villégiature (partie déboisée)	8	4,6	0,0 %
Sous total	42 238	262 512,4	22,5 %
<b>Total</b>	<b>218 359</b>	<b>1 165 190,0</b>	<b>100 %</b>

Document de travail

## 8. Particularités <sup>1</sup>

Territoire d'analyse : 09452

Code terrain par particularité	Nb polygones	Superficie (ha)	%
<b>Sans particularité</b>			
Sans code terrain	176 055	902 429,8	77,4 %
AL Aulnaie	539	1 330,1	0,1 %
BAT Batture	22	93,5	0,0 %
CHE Centrale hydroélectrique	26	58,1	0,0 %
DEF Défriché	33	83,9	0,0 %
DH Dénudé et semi-dénudé humide	9 378	28 647,0	2,5 %
DS Dénudé et semi-dénudé sec	14 368	53 858,9	4,6 %
EAU Lac, rivière, site inondé	8 787	101 707,7	8,7 %
GR Gravière	78	261,3	0,0 %
ILE Île superficie < 1 ha	451	372,6	0,0 %
INC Nature inconnue	20	62,7	0,0 %
INO Site inondé	778	8 224,3	0,7 %
NX Inclusion non exploitée ou non exploitable à l'intérieur d'une coupe	102	116,8	0,0 %
TNP Territoire non photointerprété	288	7 714,4	0,7 %
US Usine	2	72,9	0,0 %
VIL Villégiature (partie déboisée)	8	4,6	0,0 %
<b>AL Peuplement envahi par l'aulne</b>			
Sans code terrain	5	11,6	0,0 %
<b>C Pessière à épinette noire et cladonie</b>			
DS Dénudé et semi-dénudé sec	7 358	59 903,6	5,1 %
<b>M Intervention non conforme</b>			
Sans code terrain	59	235,9	0,0 %
<b>NE Inclusion non exploitée ou non exploitable à l'intérieur d'une coupe</b>			
Sans code terrain	2	0,3	0,0 %
<b>Total</b>	<b>218 359</b>	<b>1 165 190,0</b>	<b>100 %</b>

1 : Caractéristiques spécifiques à certains peuplements, qui ne figurent pas dans les autres paramètres de stratification.

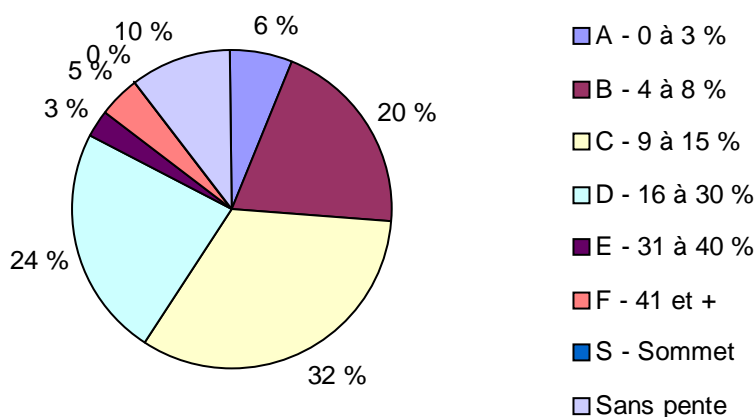
## 9. Classes de pente

Territoire d'analyse : 09452

Pente	Nb polygones	Superficie (ha)	%
<b>1-Sans pente</b>			
Sans code de pente	10 578	118 756,3	10,2 %
Sous total	10 578	118 756,3	10,2 %
<b>2-Accessible</b>			
A Pente nulle : inclinaison de 0 à 3 %	15 460	74 906,9	6,4 %
B Pente faible : inclinaison de 4 à 8 %	27 285	233 856,8	20,1 %
C Pente douce : inclinaison de 9 à 15 %	42 552	376 242,0	32,3 %
D Pente modérée : inclinaison de 16 à 30 %	51 750	276 335,7	23,7 %
Sous total	137 047	961 341,4	82,5 %
<b>3-Pente forte</b>			
E Pente forte : inclinaison de 31 à 40 %	31 382	31 331,8	2,7 %
Sous total	31 382	31 331,8	2,7 %
<b>4-Inaccessible</b>			
F Pente excessive : inclinaison de 41 % et plus	39 000	53 344,9	4,6 %
S Superficie entourée de pentes dont l'inclinaison est sup. à 41 %	352	415,6	0,0 %
Sous total	39 352	53 760,5	4,6 %
<b>Total</b>	<b>218 359</b>	<b>1 165 190,0</b>	<b>100 %</b>

Pentes

Territoire d'analyse : 09452



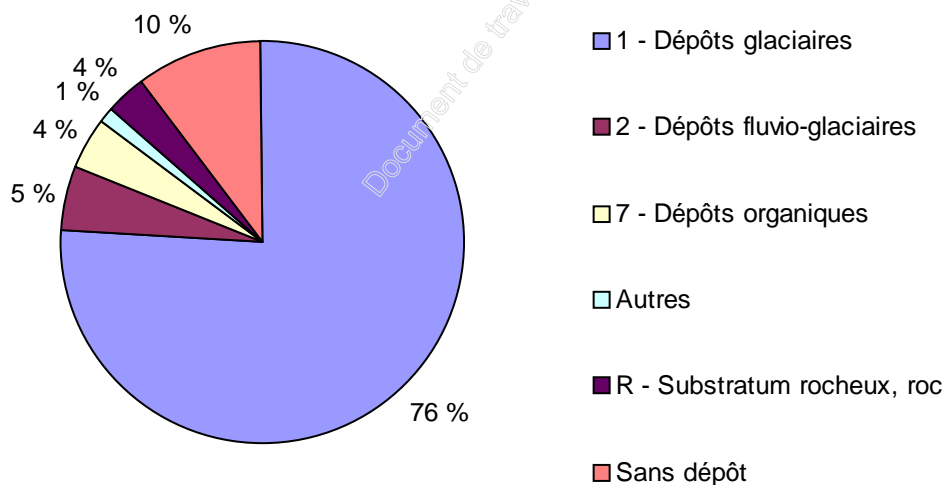
## 10. Dépôts de surface

Territoire d'analyse : 09452

Dépôt de surface		Nb polygones	Superficie (ha)	%
1	Dépôts glaciaires	173 394	884 559,8	75,9 %
2	Dépôts fluvio-glaciaires	7 446	59 209,8	5,1 %
3	Dépôts fluviatiles	1 105	4 818,1	0,4 %
4	Dépôts lacustres	841	5 322,4	0,5 %
6	Dépôt littoraux marins	4	16,3	0,0 %
7	Dépôts organiques	13 198	50 700,5	4,4 %
8	Dépôts de pentes et d'altérations	121	275,7	0,0 %
9	Dépôts éoliens	43	606,9	0,1 %
R	Substratum rocheux, roc	11 628	40 923,9	3,5 %
Sans dépôt		10 579	118 756,6	10,2 %
<b>Total</b>		<b>218 359</b>	<b>1 165 190,0</b>	<b>100 %</b>

Dépôts de surface

Territoire d'analyse : 09452



Note : Les codes qui n'occupent pas individuellement 2 % du territoire sont regroupés dans la catégorie "Autres".

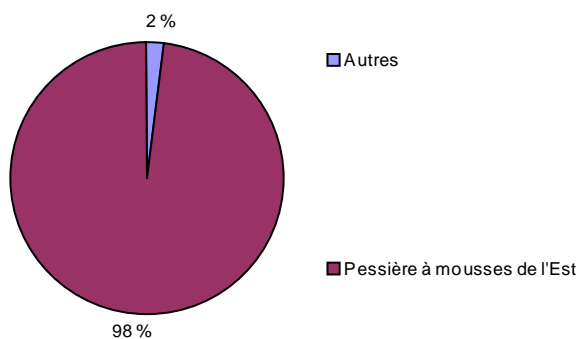
## 11. Sous-domaines et régions écologiques

Territoire d'analyse : 09452

Sous-domaine	Région écologique	Nb polygones	Superficie (ha)	%
<b>Pessière à mousses de l'Est</b>				
6i	Hautes collines du réservoir Outardes	78 992	380 720,7	32,7 %
6j	Hautes collines du lac Cacaoui	3 244	22 100,4	1,9 %
6l	Collines du lac Grand Mesnil	102 078	618 826,2	53,1 %
6p	Coteaux du lac Caopacho	441	4 081,1	0,4 %
6r	Massif des monts Groulx	33 604	139 461,6	12,0 %
<b>Sous-total</b>		<b>218 359</b>	<b>1 165 190,0</b>	<b>100,0 %</b>
<b>Total</b>		<b>218 359</b>	<b>1 165 190,0</b>	<b>100 %</b>

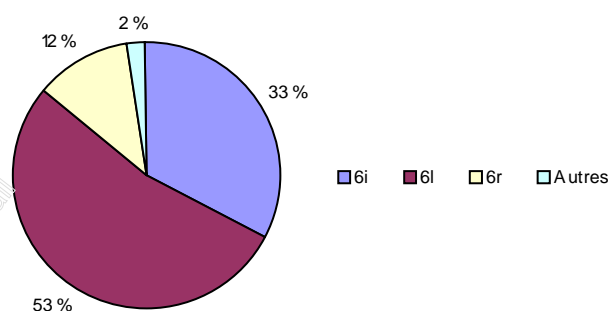
### Sous-domaines

Territoire d'analyse : 09452



### Régions écologiques

Territoire d'analyse : 09452



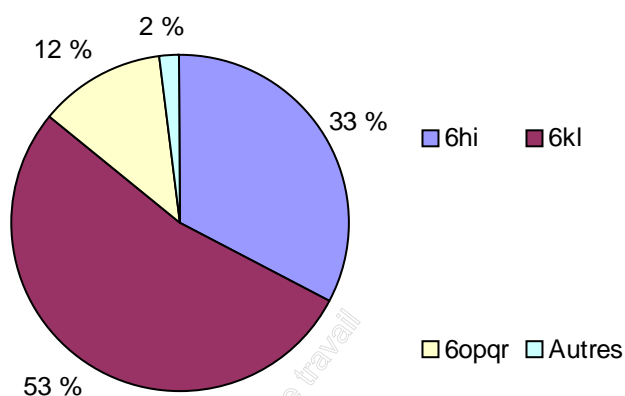
Note : Les codes qui n'occupent pas individuellement 2 % du territoire sont regroupés dans la catégorie "Autres".

## 12. Territoires des Guides sylvicoles

Territoire d'analyse : 09452

Code de territoire	Nb polygones	Superficie (ha)	%
6hi	78 992	380 720,7	32,7 %
6j	3 244	22 100,4	1,9 %
6kl	102 078	618 826,2	53,1 %
6opqr	34 045	143 542,7	12,3 %
<b>Total</b>	<b>218 359</b>	<b>1 165 190,0</b>	<b>100 %</b>

Guides sylvicoles Territoire d'analyse : 09452



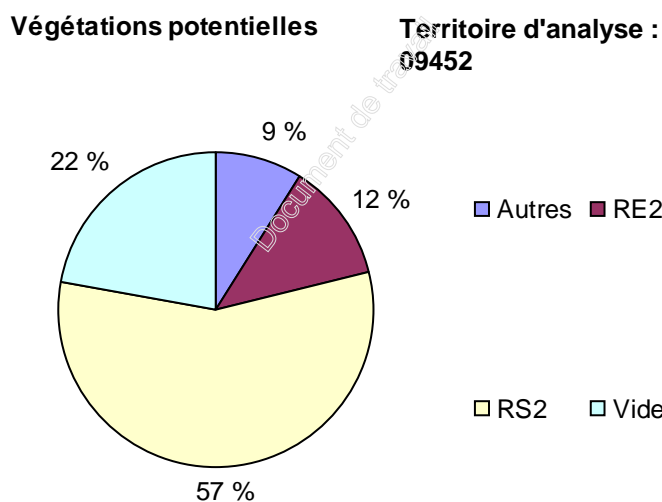
Note : Les codes qui n'occupent pas individuellement 2 % du territoire sont regroupés dans la catégorie "Autres".



### 13. Végétations potentielles

Territoire d'analyse : 09452

Végétation potentielle	Nb polygones	Superficie (ha)	%
RS2 Sapinière à épinette noire	135 320	659 022,7	56,6 %
Vide Aucune végétation potentielle	41 437	259 858,5	22,3 %
RE2 Pessière noire à mousses ou à éricacées	21 940	142 212,4	12,2 %
RE1 Pessière noire à lichens	3 625	35 272,0	3,0 %
RS4 Sapinière à épinette noire montagnarde	6 404	27 020,1	2,3 %
RE3 Pessière noire à sphaignes	4 242	21 916,9	1,9 %
MS2 Sapinière à bouleau blanc	4 030	13 707,7	1,2 %
RE4 Pessière noire montagnarde	789	3 448,8	0,3 %
RS3 Sapinière à épinette noire et sphaignes	481	2 457,9	0,2 %
RS1 Sapinière à thuya	50	195,4	0,0 %
TOF Tourbière ou aulnaie	17	33,7	0,0 %
MS4 Sapinière à bouleau blanc montagnarde	14	31,0	0,0 %
RS5 Sapinière à épinette rouge	10	12,9	0,0 %
<b>Total</b>	<b>218 359</b>	<b>1 165 190,0</b>	<b>100 %</b>



Note : Les codes qui n'occupent pas individuellement 2 % du territoire sont regroupés dans la catégorie "Autres".

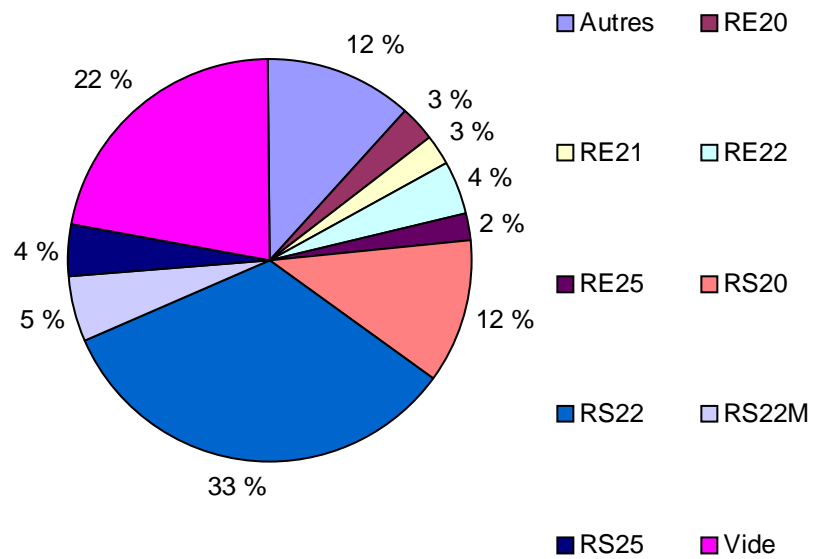
## 14. Types écologiques

Territoire d'analyse : 09452

Type écologique	Nb polygones	Superficie (ha)	%
RS22 Sapinière à épinette noire sur dépôt de mince à épais, de texture moyenne et de drainage mésique	66 562	388 195,1	33,3 %
Vide Aucun type écologique	41 437	259 858,5	22,3 %
Autres Regroupement des codes qui n'occupent pas 2 % du territoire	27 119	138 368,5	11,9 %
RS20 Sapinière à épinette noire sur dépôt très mince, de texture variée et au drainage de xérique à hydrique	37 359	134 470,3	11,5 %
RS22M Sapinière à épinette noire sur dépôt de mince à épais, en mi-pente, de texture moyenne et de drainage mésique	16 801	61 836,4	5,3 %
RE22 Pessière noire à mousses ou à éricacées sur dépôt de mince à épais, de texture moyenne et de drainage mésique	6 021	48 192,1	4,1 %
RS25 Sapinière à épinette noire sur dépôt de mince à épais, de texture moyenne et de drainage subhydrique	8 147	46 904,2	4,0 %
RE21 Pessière noire à mousses ou à éricacées sur dépôt de mince à épais, de texture grossière et de drainage xérique ou mésique	4 043	31 964,2	2,7 %
RE20 Pessière noire à mousses ou à éricacées sur dépôt très mince, de texture variée et au drainage de xérique à hydrique	7 415	31 849,3	2,7 %
RE25 Pessière noire à mousses ou à éricacées sur dépôt de mince à épais, de texture moyenne et de drainage subhydrique	3 455	23 551,4	2,0 %
<b>Total</b>	<b>218 359</b>	<b>1 165 190,0</b>	<b>100 %</b>

## Types écologiques

Territoire d'analyse : 09452



Note : Les codes qui n'occupent pas individuellement 2 % du territoire sont regroupés dans la catégorie "Autres".

Document de travail

## 15. Zones de tarification

Territoire d'analyse : 09452

Zone	Indice R <sup>1</sup>	Indice F <sup>2</sup>	Nb polygones	Superficie (ha)	%
986	0,40 \$	1,64 \$	157 084	848 624,3	72,8 %
987	0,40 \$	1,64 \$	61 275	316 565,7	27,2 %
<b>Total</b>	<b>0,40 \$ <sup>3</sup></b>	<b>1,64 \$ <sup>3</sup></b>	<b>218 359</b>	<b>1 165 190,0</b>	<b>100 %</b>

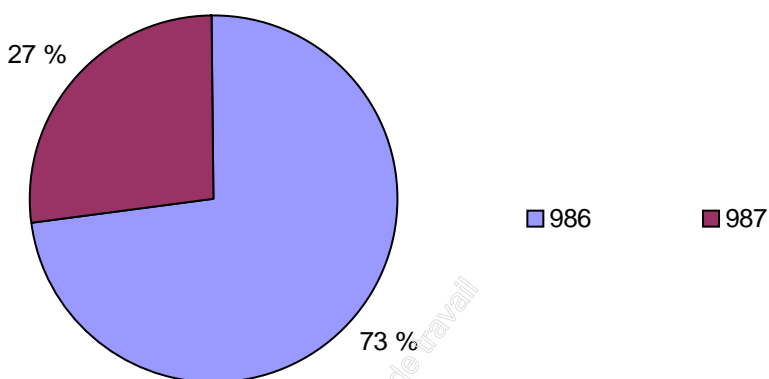
1 : Taux SEPM, qualité C, juillet 2010.

2 : Taux moyen BOP, juillet 2010, (4 % qualité A + 30 % qualité B + 50 % qualité C).

3 : Valeur relative des redevances potentiellement perçues par m<sup>3</sup> sur le territoire (somme des taux pondérés par la superficie).

### Zones de tarification

Territoire d'analyse : 09452



Note : Les codes qui n'occupent pas individuellement 1 % du territoire sont regroupés dans la catégorie "Autres".

## 16. Affectations surfaciques

Territoire d'analyse : 09452

Par code d'impact	Nb polygones	Superficie (ha)	%
<b>Sans code d'impact</b>			
	214 632	1 144 418,3	98,2 %
Sous total	214 632	1 144 418,3	98,2 %
<b>Code d'impact 01 : Aucune activité d'aménagement permise</b>			
HS Site historique	110	242,4	0,0 %
N1 Espèce Faunique	26	37,8	0,0 %
PF Projet d'EFE sur forêt publique	745	1 804,4	0,2 %
PJ Projet de parc national québécois	2 101	9 663,7	0,8 %
SS Site de sépulture	22	17,3	0,0 %
TT Réseau de télécommunication	3	3,0	0,0 %
Sous total	3 007	11 768,6	0,0 %
<b>Code d'impact 03 : Bande de protection pour les rivières à saumon</b>			
LS Rivière à saumons	23	513,7	0,0 %
Sous total	23	513,7	0,0 %
<b>Code d'impact 16 : Aucun impact sur la possibilité forestière</b>			
AM Zone d'exploitation minérale	5	17,6	0,0 %
PX Pourvoirie avec droits exclusifs	690	8 470,3	0,7 %
PY Pourvoirie sans droits exclusif	2	1,5	0,0 %
Sous total	697	8 489,4	0,0 %
<b>Total</b>	<b>218 359</b>	<b>1 165 190,0</b>	<b>100 %</b>

Note : Les affectations de ce tableau proviennent uniquement de l'information de base contenue initialement dans la couche CFET.

## 17. Zones d'application des modalités d'intervention (ZAMI)

Territoire d'analyse : 09452

Par type et code d'impact	Distance	Nb polygones	Superficie (ha)	%
<b><u>ZAMI sur le mode de gestion</u></b>				
<b>Type 1</b>				
<b>Code d'impact 05 : Autres lisières boisées</b>				
50 Réserve écologique		76	72,7	0,0 %
<i>Sous total</i>		76	72,7	0,0 %
<b><u>ZAMI sur le RNI</u></b>				
<b>Sans code d'impact</b>				
		207 370	1 122 556,5	96,3 %
<i>Sous total</i>		207 370	1 122 556,5	96,3 %
<b>Type 1</b>				
<b>Code d'impact 01 : Aucune activité d'aménagement permise</b>				
RH Site de restauration ou d'hébergement	60 m	4	1,9	0,0 %
<i>Sous total</i>		4	1,9	0,0 %
<b>Code d'impact 03 : Bande de protection pour les rivières à saumon</b>				
LS Rivière à saumons	60 m	202	424,6	0,0 %
<i>Sous total</i>		202	424,6	0,0 %
<b>Code d'impact 05 : Autres lisières boisées</b>				
HS Site historique	60 m	64	54,4	0,0 %
SS Site de sépulture	30 m	4	0,8	0,0 %
<i>Sous total</i>		68	55,2	0,0 %
<b>Code d'impact 06 : Corridor routier</b>				
RP Circuit panoramique	69 m	489	533,4	0,0 %
<i>Sous total</i>		489	533,4	0,0 %
<b>Type 2</b>				
<b>Code d'impact 17 : Aucune récolte permise entre le 16 mars et le 31 août aucune utilisation de pesticide ou phytocide</b>				
N1 Espèce Faunique	400 m	61	129,2	0,0 %
<i>Sous total</i>		61	129,2	0,0 %
<b>Type 3</b>				
<b>Code d'impact 06 : Corridor routier</b>				
RP Circuit panoramique		496	783,1	0,1 %
<i>Sous total</i>		496	783,1	0,1 %
<b>Type EV</b>				
<b>Code d'impact 14 : Encadrement visuel</b>				

CY Site patrimonial autochtone	1 500 m	91	673,9	0,1 %
RP Circuit panoramique	1 500 m	9 502	39 959,5	3,4 %
<i>Sous total</i>		9 593	40 633,4	3,5 %
<b>Total</b>		<b>218 359</b>	<b>1 165 190,0</b>	<b>100 %</b>

Note : Les affectations de ce tableau proviennent uniquement de l'information de base contenue initialement dans la couche CFET.

Document de travail

## 18. Perturbations du territoire

Territoire d'analyse : 09452

Nature des perturbations	Nb polygones	Superficie (ha)	%
Code terrain	42 071	261 968,9	22,5 %
Perturbation anthropique	14 574	59 290,7	5,1 %
Perturbation naturelle	17 789	85 241,9	7,3 %
Sans perturbation cartographiée	143 925	758 688,5	65,1 %
<b>Total</b>	<b>218 359</b>	<b>1 165 190,0</b>	<b>100 %</b>

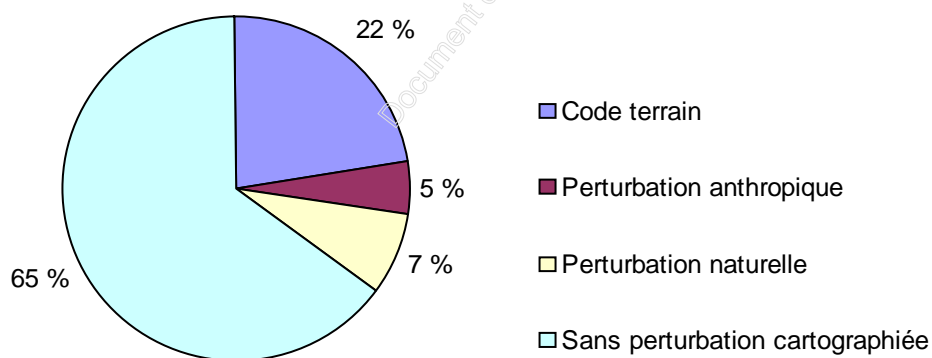
Anthropique : Récolte totale et partielle et codes terrains associés à l'activité humaine.

Naturelle : Feu, chablis, épidémie, verglas, etc.

Non perturbé : Sans code d'origine ni perturbation.

### Perturbation du territoire

Territoire d'analyse : 09452





## 19. Réductions et bandes riveraines <sup>1</sup>

Territoire d'analyse : 09452

Catégorie	Superficie (ha)		
	UAF Inc	UAF Exc	Total
<b>Réductions</b>			
Superficie brute	921 758,2	243 431,8	1 165 190,0
%	79,1 %	20,9 %	100 %
Emprise chemin	2 420,7	5,3	2 426,0
%	0,3 %	0,0 %	0,2 %
Écotone	4 918,8	1 156,7	6 075,5
%	0,5 %	0,5 %	0,5 %
Perte de superficie productive	1 523,7	1,0	1 524,7
%	0,2 %	0,0 %	0,1 %
Superficie nette <sup>2</sup>	912 584,3	242 204,0	1 154 788,3 <sup>3</sup>
%	99,0 %	99,5 %	99,1 %
<b>Bandes riveraines</b>			
Densité A, B et strates jeunes	9 301,2	1 381,8	10 683,0
%	1,0 %	0,6 %	0,9 %
Densité C et D	37 073,5	9 612,4	46 685,9
%	4,0 %	3,9 %	4,0 %
<b>Nb de polygones</b>	169 831	48 528	218 359

1 : Ces éléments sont intégrés en pourcentage de superficie sur chaque polygone concerné.

2 : La superficie nette est calculée en enlevant les emprises des chemins, les écotones et les pertes de superficie productive à la superficie brute de chaque polygone.

3 : Il est possible que l'équation ne se vérifie pas sur le total parce que les valeurs ont été arrondies à 1 décimale après le calcul.

## 20. Admissibilité aux actions et aux suivis

Territoire d'analyse : 09452

Code Inclus/Exclus		Nb polygones	Superficie (ha) <sup>1</sup>	%
EXEX	Exclus des actions et exclus des variables de suivi	10 591	118 699,1	10,3 %
EXHU	Exclus hors UAF	680	1 833,3	0,2 %
EXIN	Exclus des actions et inclus aux variables de suivi	68 624	225 509,7	19,5 %
EXTI	Exclus des actions et inclus aux variables de suivi pour IQH (DH, DS et AL)	31 643	143 625,1	12,4 %
INC	Inclus aux actions et aux variables de suivi	106 821	665 121,1	57,6 %
<b>Total</b>		<b>218 359</b>	<b>1 154 788,3</b>	<b>100 %</b>

1 : Ce tableau est basé sur la superficie nette.

Document de travail

## 21. Contraintes contenues dans la carte écoforestière

Territoire d'analyse : 09452

Superficie (ha)<sup>1</sup>

Par code d'impact	UAF Inc	%	UAF Exc	%	Total	%
<b>Code d'impact 01 : Aucune activité d'aménagement permise</b>						
CLAD Pessière à épinette noire et cladonies (C ou CS).						
Superficie	56 816,9	6,2 %	3 001,5	1,2 %	59 818,4	5,2 %
Nb polygones	6 820		538		7 358	
PEFC Classe de pente abrupte (F) issue de la carte écoforestière						
Superficie	30 630,2	3,4 %	11 129,4	4,6 %	41 759,6	3,6 %
Nb polygones	24 147		7 782		31 929	
PESC Sommet issu de la carte écoforestière						
Superficie	124,4	0,0 %	127,5	0,1 %	251,9	0,0 %
Nb polygones	115		103		218	
TECP Type écologique protégé en vertu du MAF 4e édition						
Superficie	28 156,7	3,1 %	12 071,5	5,0 %	40 228,2	3,5 %
Nb polygones	4 547		3 487		8 034	
<b>Code d'impact 16 : Aucun impact sur la possibilité forestière</b>						
FORP Peuplement forestier productif sans contrainte						
Superficie	686 019,1	75,2 %	96 964,8	40,0 %	782 983,9	67,8 %
Nb polygones	93 092		16 011		109 103	
PEEC Classe de pente forte (E) issue de la carte écoforestière						
Superficie	20 429,6	2,2 %	6 806,2	2,8 %	27 235,8	2,4 %
Nb polygones	20 447		6 390		26 837	
<b>Code d'impact 28 : Superficie improductive</b>						
DS Dénudé sec						
Superficie	21 518,0	2,4 %	32 322,6	13,3 %	53 840,6	4,7 %
Nb polygones	5 772		8 596		14 368	
EAU Plan d'eau						
Superficie	45 530,4	5,0 %	64 400,2	26,6 %	109 930,6	9,5 %
Nb polygones	6 614		2 951		9 565	
FORI Peuplement forestier improductif						
Superficie	22 575,4	2,5 %	7 390,7	3,1 %	29 966,1	2,6 %
Nb polygones	7 770		2 147		9 917	
TVNF Terrain à vocation non forestière						
Superficie	783,6	0,1 %	7 989,6	3,3 %	8 773,2	0,8 %
Nb polygones	507		523		1 030	
<b>Total</b>	<b>912 584,3</b>	<b>79,0 %</b>	<b>242 204,0</b>	<b>21,0 %</b>	<b>1 154 788,3</b>	<b>100,0 %</b>
	<b>169 831</b>		<b>48 528</b>		<b>218 359</b>	

1 : Ce tableau est basé sur la superficie nette.

## 22. Contraintes opérationnelles <sup>1</sup>

Territoire d'analyse : 09452

Contrainte		Nb polygones	Superficie (ha) <sup>2</sup>	%
		111 538	489 667,2	42,4 %
ENV	Encadrement visuel	4 484	24 866,1	2,2 %
FORP	Peuplement forestier productif sans contrainte	58 247	441 214,5	38,2 %
HAR2	Entente d'harmonisation (2)	17 315	151 651,7	13,1 %
ORPH	Peuplement orphelin	6 220	17 585,6	1,5 %
PADE	Pourvoirie à droits exclusifs	23	32,7	0,0 %
PEEC	Classe de pente forte (E) issue de la carte écoforestière	19 320	19 334,9	1,7 %
REFA	Réserve faunique	1 212	10 435,6	0,9 %
<b>Total</b>		<b>218 359</b>	<b>1 154 788,3</b>	<b>100 %</b>

1 : Comprend seulement les superficies incluses au calcul.

2 : Ce tableau est basé sur la superficie nette.

Document de travail

## 23. Avis de compartimentage <sup>1</sup>

Territoire d'analyse : 09452

Compartiment		Nb polygones	Superficie (ha) <sup>2</sup>	%
		111 538	489 667,2	42,4 %
CAR	Plan d'aménagement du caribou des bois	49 088	332 002,9	28,8 %
FORP	Peuplement forestier productif sans contrainte	57 733	333 118,2	28,8 %
<b>Total</b>		<b>218 359</b>	<b>1 154 788,3</b>	<b>100 %</b>

1 : Comprend seulement les superficies incluses au calcul.

2 : Ce tableau est basé sur la superficie nette.

Document de travail

## 24. Verrous sur les entités territoriales

Territoire d'analyse : 09452

Nombre de périodes	Nb polygones	Superficie (ha) <sup>1</sup>	%
Sans verrou	210 541	1 135 308,1	98,3 %
1	1	4,5	0,0 %
2	59	340,6	0,0 %
3	1 809	5 308,2	0,5 %
4	5 949	13 826,9	1,2 %
<b>Total</b>	<b>218 359</b>	<b>1 154 788,3</b>	<b>100 %</b>

1 : Ce tableau est basé sur la superficie nette.

Document de travail

## 25. Verrous sur les polygones adjacents aux perturbations naturelles et anthropiques

Territoire d'analyse : 09452

Nombre de périodes	Nb polygones	Superficie (ha) <sup>1</sup>	%
Sans verrou	213 824	1 128 061,1	97,7 %
1	9	106,7	0,0 %
2	52	489,3	0,0 %
3	1 580	9 803,9	0,8 %
4	2 894	16 327,3	1,4 %
<b>Total</b>	<b>218 359</b>	<b>1 154 788,3</b>	<b>100 %</b>

1 : Ce tableau est basé sur la superficie nette.

Document de travail

## 26. Planification 2008-2010

Territoire d'analyse : 09452

Traitement	Nb polygones	Superficie (ha) <sup>1</sup>	%
	211 820	1 114 465,1	96,5 %
CR Coupe de régénération (CPR)	6 539	40 323,2	3,5 %
<b>Total</b>	<b>218 359</b>	<b>1 154 788,3</b>	<b>100 %</b>

1 : Ce tableau est basé sur la superficie nette.

Document de travail



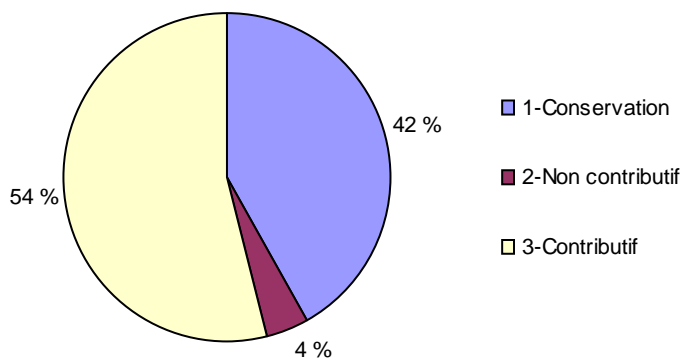
## 27. Contribution à la possibilité de l'UAF

Territoire d'analyse : 09452

Catégorie	Nb polygones	Superficie (ha) <sup>1</sup>	%	Cumulatif décroissant
<b>Conservation directe</b>				
Mode de gestion <sup>2</sup>	44 486	180 203,4	15,5 %	1 165 190,0
<b>Conservation indirecte</b>				
Écotone	- <sup>7</sup>	5 029,1	0,4 %	984 986,6
Bande riveraine C et D	-	37 868,2	3,2 %	979 957,5
Cladonie	6 966	58 087,5	5,0 %	942 089,3
Pente F et sommet	27 565	36 216,1	3,1 %	884 001,8
Enclavé et île moins 25 ha	1 705	4 571,0	0,4 %	847 785,7
DH, DS, INO, AL et EAU	19 440	138 079,1	11,9 %	843 214,7
Type écologique protégé <sup>3</sup>	3 490	26 877,4	2,3 %	705 135,6
Autre exclusion <sup>4</sup>	81	198,4	0,0 %	678 258,2
<b>Sous total</b>	<b>59 166</b>	<b>306 926,8</b>	<b>26,3 %</b>	
<b>Non contributif</b>				
Chemin et perte sup. prod.	-	3 860,5	0,3 %	678 059,8
Hors UAF	1 884	7 733,7	0,7 %	674 199,3
Autre code terrain	247	648,7	0,1 %	666 465,7
Autre exclusion <sup>5</sup>	5 674	39 066,1	3,4 %	665 817,0
<b>Sous total</b>	<b>7 886</b>	<b>51 309,0</b>	<b>4,4 %</b>	
<b>Contributif</b>				
Avec contraintes <sup>6</sup>	48 574	217 333,2	18,7 %	626 750,9
Sans contraintes	58 247	409 417,6	35,1 %	409 417,6
<b>Sous total</b>	<b>106 821</b>	<b>626 750,9</b>	<b>53,8 %</b>	
<b>Total</b>	<b>218 359</b>	<b>1 165 190,0</b>		

Contribution à la possibilité

Territoire d'analyse : 09452



- 1 : La superficie est calculée de manière résiduelle; chaque élément est calculé dans ce qui reste une fois l'élément précédent enlevé.  
 2 : Modes de gestion 15, 40, 50, 53, 54, 55, 56, 57, 58, 82, 89, 91, 95 et les modes de gestion ZAMI avec un code d'impact 01.  
 3 : RE10, RE70, RS70, RE40, RS40 et RE11.  
 4 : Les codes d'affectation associés à la conservation comme les aires de nidification et les habitats fauniques.  
 5 : Les codes d'affectation associés à l'activité humaine et tous les codes d'impact 01 des thèmes du BFEC.  
 6 : Pentés E, bandes riveraines A et B, codes d'impact différents de 16 et 01, contraintes opérationnelles différents de FORP.  
 7 : Les éléments calculés en % sont enlevés des items "Hors Uaf", "Avec contraintes" et "Sans contraintes" au prorata des superficies.

## 28. Contribution au Registre des aires protégées <sup>1</sup>

Territoire d'analyse : 09452

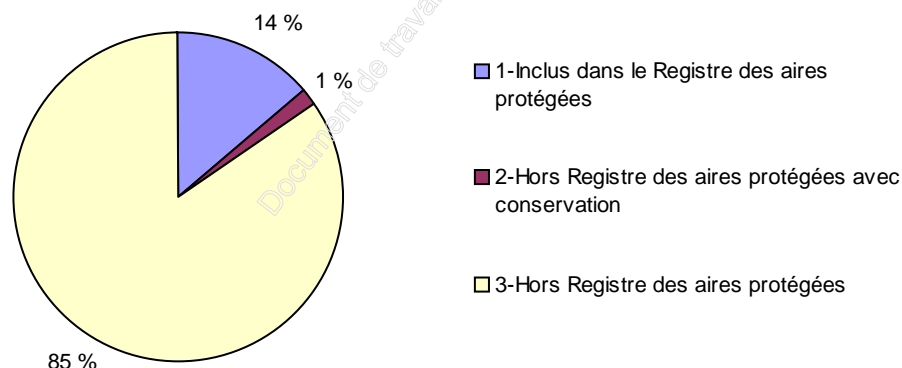
Par désignation	UICN	Nb polygones	Superficie (ha)	%
<b>Inclus dans le Registre des aires protégées</b>				
Écosystème forestier exceptionnel - Forêt ancienne	III	83	274,9	0,0 %
Réserve de biodiversité	III	26 934	109 313,4	9,4 %
Réserve de biodiversité projetée	III	10 790	53 311,9	4,6 %
<b>Sous-total</b>		<b>37 807</b>	<b>162 900,2</b>	<b>14,0 %</b>
<b>Exclu du Registre des aires protégées</b>				
Conservation par les modes de gestion		6 684	17 307,1	1,5 %
Sans statut particulier		173 868	984 982,7	84,5 %
<b>Sous-total</b>		<b>180 552</b>	<b>1 002 289,8</b>	<b>86,0 %</b>
<b>Total</b>		<b>218 359</b>	<b>1 165 190,0</b>	<b>100,0 %</b>

Légende des catégories UICN

III Aire protégée administrée principalement dans le but de préserver des éléments naturels spécifiques

**Aires protégées dans le territoire d'analyse**

**Territoire d'analyse : 09452**



1 : Il s'agit de la proportion des aires protégées du MDDEP à l'intérieur du territoire d'analyse par rapport à la superficie du territoire d'analyse.. Conservation par les modes de gestion : Modes de gestion 15, 40, 50, 53, 54, 55, 56, 57, 58, 89, 91, 95 qui ne sont pas compris dans le Registre des aires protégées.

Conservation par les affectations : Affectations surfaciques et ZAMI reliées à la conservation ou aucune activité d'aménagement n'est permise et qui ne se retrouvent pas dans les catégories précédentes.

## 29. Unités de suivi

## Territoire d'analyse : 09452

Code		Nb d'unités	Nb polygones	Superficie (ha) <sup>1</sup>	%
AUT	Contrainte spécifique à l'UAF	11	142 976	694 191,6	60,1 %
BAV	Bassin versant	3	16 815	98 544,9	8,5 %
CAR	Plan d'aménagement du caribou des bois	47	86 322	490 066,0	42,4 %
COS	Compartiment d'organisation spatial	101	197 901	1 073 913,0	93,0 %
ENV	Encadrement visuel	26	9 593	40 359,3	3,5 %
HAE1	Entente d'harmonisation (1) (Entente à évaluer)	9	5 961	22 818,2	2,0 %
HAR1	Entente d'harmonisation (1)	1	7 810	43 153,0	3,7 %
HAR2	Entente d'harmonisation (2)	1	31 985	188 967,2	16,4 %
IP25	Île photo-interprétée > 250 ha	1	66	423,2	0,0 %
PADE	Pourvoirie à droits exclusifs	1	692	8 417,6	0,7 %
REFA	Réserve faunique	1	5 272	30 811,0	2,7 %
UTA	Unité territoriale d'analyse	4	197 901	1 073 913,0	93,0 %
UTR	Unité territoriale de référence	27	176 660	937 833,2	81,2 %
<b>Total</b>		<b>233</b>			
<b>Superficie nette du territoire</b>				<b>1 154 788,3</b>	<b>100 %</b>

1 : Ce tableau est basé sur la superficie nette.

### 30. Unités territoriales de référence

Territoire d'analyse : 09452

Numéro de l'entité	% 7m+ <sup>2</sup>	Nb polygones	Superficie (ha) <sup>1</sup>	%
	95,6 %	41 699	216 955,1	18,8 %
UTR1	93,7 %	8 483	32 856,9	2,8 %
UTR2	96,4 %	6 234	33 982,8	2,9 %
UTR3	99,7 %	6 119	27 911,9	2,4 %
UTR4	99,6 %	5 597	28 193,7	2,4 %
UTR5	98,5 %	8 498	37 269,6	3,2 %
UTR6	98,9 %	1 595	6 060,9	0,5 %
UTR7	100,0 %	5 225	29 256,7	2,5 %
UTR8	96,4 %	7 791	48 524,0	4,2 %
UTR9	95,4 %	12 271	51 849,7	4,5 %
UTR10	70,3 %	14 364	49 831,1	4,3 %
UTR11	97,8 %	7 007	42 367,0	3,7 %
UTR12	87,4 %	8 267	42 706,9	3,7 %
UTR13	93,4 %	8 144	47 749,9	4,1 %
UTR14	100,0 %	3 589	19 699,5	1,7 %
UTR15	90,5 %	7 611	48 985,8	4,2 %
UTR16	80,0 %	7 697	49 250,4	4,3 %
UTR17	73,0 %	9 551	50 132,1	4,3 %
UTR18	62,9 %	9 502	48 511,3	4,2 %
UTR19	99,4 %	6 135	46 304,9	4,0 %
UTR20	96,6 %	5 184	37 106,2	3,2 %
UTR21	99,5 %	5 894	35 145,9	3,0 %
UTR22	99,6 %	7 704	42 801,6	3,7 %
UTR23	99,3 %	6 099	41 243,1	3,6 %
UTR24	88,5 %	8 086	40 067,6	3,5 %
UTR25	#Nombre !	1	2,1	0,0 %
UTR26	100,0 %	7	2,9	0,0 %
UTR27	100,0 %	5	18,7	0,0 %
<b>Total</b>		<b>218 359</b>	<b>1 154 788,3</b>	<b>100 %</b>

1 : Ce tableau est basé sur la superficie nette.

2 : (somme superficie hauteur 1, 2, 3, 4) / (superficie UTR moins superficie des codes terrain).

### 31. Unités territoriales d'aménagement et compartiments d'organisation spatial

Territoire d'analyse : 09452

UTA et COS	Nb polygones	Superficie (ha) <sup>1</sup>	%
	20 458	80 875,3	7,0 %
Sous total	20 458	80 875,3	7,0 %
<b>UTA1</b>			
COS1	1 300	5 356,6	0,5 %
COS2	1 706	9 866,2	0,9 %
COS3	3 061	16 165,2	1,4 %
COS4	1 255	6 655,4	0,6 %
COS5	2 818	11 580,7	1,0 %
COS6	1 711	6 530,8	0,6 %
COS7	1 962	7 001,9	0,6 %
COS8	1 672	11 013,2	1,0 %
COS9	388	2 311,5	0,2 %
COS10	2 527	9 513,0	0,8 %
COS11	1 834	11 147,2	1,0 %
COS12	1 294	7 614,9	0,7 %
COS13	1 436	9 288,3	0,8 %
COS14	2 484	10 947,1	0,9 %
COS15	2 031	8 967,2	0,8 %
COS16	688	3 952,9	0,3 %
COS17	2 229	12 601,4	1,1 %
COS18	3 157	21 905,5	1,9 %
COS19	2 771	16 193,6	1,4 %
COS20	413	3 223,7	0,3 %
COS21	373	2 254,9	0,2 %
COS22	6 743	44 803,3	3,9 %
COS23	103	237,4	0,0 %
COS24	983	5 413,9	0,5 %
COS25	1 353	10 430,5	0,9 %
COS100	9 546	48 450,7	4,2 %
Sous total	55 838	303 427,0	26,3 %
<b>UTA2</b>			
COS26	1 455	6 413,2	0,6 %

COS27	1 190	11 283,3	1,0 %
COS28	1 148	5 405,5	0,5 %
COS29	726	2 169,4	0,2 %
COS30	1 558	6 041,1	0,5 %
COS31	1 944	7 711,2	0,7 %
COS32	1 470	6 434,2	0,6 %
COS33	1 872	8 922,4	0,8 %
COS34	1 483	6 935,3	0,6 %
COS35	1 311	6 624,1	0,6 %
COS36	811	3 136,3	0,3 %
COS37	5 637	24 239,2	2,1 %
COS38	1 847	9 500,3	0,8 %
COS39	636	3 244,5	0,3 %
COS40	4 988	19 373,8	1,7 %
COS41	2 223	9 195,9	0,8 %
COS42	3 586	18 614,7	1,6 %
COS43	1 378	8 000,2	0,7 %
COS44	2 026	9 600,1	0,8 %
COS45	1 994	6 000,2	0,5 %
COS46	5 698	16 012,8	1,4 %
COS47	1 635	10 009,8	0,9 %
COS48	3 342	23 750,1	2,1 %
COS49	787	2 073,5	0,2 %
COS50	1 989	12 469,2	1,1 %
COS51	1 089	3 483,9	0,3 %
COS101	8 818	35 390,9	3,1 %
<b>Sous total</b>	<b>62 641</b>	<b>282 035,1</b>	<b>24,4 %</b>
<b>UTA3</b>			
COS52	384	2 133,7	0,2 %
COS53	3 735	18 539,4	1,6 %
COS54	487	3 858,6	0,3 %
COS55	3 034	12 288,0	1,1 %
COS56	2 992	21 865,8	1,9 %
COS57	121	1 091,1	0,1 %
COS58	2 273	16 747,1	1,5 %
COS59	471	4 127,7	0,4 %
COS60	3 189	16 140,8	1,4 %
COS61	2 100	9 250,3	0,8 %

COS62	923	5 369,8	0,5 %
COS63	1 277	6 718,8	0,6 %
COS64	1 704	9 974,8	0,9 %
COS65	828	4 696,7	0,4 %
COS66	1 248	6 564,2	0,6 %
COS67	400	2 205,8	0,2 %
COS68	967	4 831,4	0,4 %
COS69	2 146	10 333,8	0,9 %
COS70	1 837	11 945,3	1,0 %
COS71	2 141	19 781,5	1,7 %
COS72	2 991	20 590,6	1,8 %
COS73	1 334	12 189,9	1,1 %
COS74	1 427	10 614,6	0,9 %
COS75	396	2 662,6	0,2 %
COS76	536	3 642,0	0,3 %
<b>Sous total</b>	<b>38 941</b>	<b>238 164,3</b>	<b>20,6 %</b>
<b>UTA4</b>			
COS77	2 554	13 353,8	1,2 %
COS78	2 116	11 810,6	1,0 %
COS79	574	2 435,8	0,2 %
COS80	1 070	6 905,5	0,6 %
COS81	1 276	4 753,5	0,4 %
COS82	1 543	13 989,1	1,2 %
COS83	1 520	8 960,9	0,8 %
COS84	2 444	12 474,1	1,1 %
COS85	3 176	24 017,0	2,1 %
COS86	2 530	20 347,0	1,8 %
COS87	1 897	12 797,7	1,1 %
COS88	954	7 668,1	0,7 %
COS89	1 108	7 420,9	0,6 %
COS90	1 860	9 378,3	0,8 %
COS91	1 403	13 683,6	1,2 %
COS92	965	6 945,9	0,6 %
COS93	3 158	19 367,3	1,7 %
COS94	5 125	29 408,1	2,5 %
COS95	175	876,1	0,1 %
COS96	396	1 721,6	0,1 %
COS97	496	1 394,6	0,1 %

COS98	3 293	15 113,4	1,3 %
COS99	848	5 463,7	0,5 %
Sous total	40 481	250 286,6	21,7 %
<b>Total</b>	<b>218 359</b>	<b>1 154 788,3</b>	<b>100 %</b>

1 : Ce tableau est basé sur la superficie nette.

Document de travail



## 32. Affectations <sup>1</sup>

Territoire d'analyse : 09452

Par code d'impact	Nb périodes	Nb polygones	Superficie (ha) <sup>2</sup>	%
		211 147	1 133 339,3	98,1 %
<b>Code d'impact : 01 Aucune activité d'aménagement permise</b>				
AFFS Aucun nom descriptif attribué		3 204	12 571,8	1,1 %
<b>Code d'impact : 12 Traitements sylvicoles visant le maintien du couvert forestier</b>				
AFFS Aucun nom descriptif attribué		817	831,7	0,1 %
AFFZ portage chasse piegeage		3 098	7 874,8	0,7 %
AFFZ portage historique		21	15,9	0,0 %
AFFZ site sepulture		4	0,5	0,0 %
<b>Code d'impact : 16 Aucun impact sur la possibilité forestière</b>				
AFFS Aucun nom descriptif attribué		5	17,6	0,0 %
AFFZ Aucun nom descriptif attribué		63	136,7	0,0 %
<b>Total</b>		<b>218 359</b>	<b>1 154 788,3</b>	<b>100 %</b>

1 : AFFS : affectation surfacique, AFFZ : affectation (ZAMI), ASFI : affectation (SFI), ILOV : îlot de vieillissement.

2 : Ce tableau est basé sur la superficie nette.

Document de travail

### 33. Encadrements visuels

Territoire d'analyse : 09452

Par code de sensibilité		Nb polygones	Superficie (ha) <sup>1</sup>	%
		208 766	1 114 429,0	96,5 %
<b>RNI</b>	<b>Modalité RNI</b>			
EV1	Aucun nom descriptif attribué	569	1 760,9	0,2 %
EV2	Aucun nom descriptif attribué	467	1 727,8	0,1 %
EV3	Aucun nom descriptif attribué	514	1 691,7	0,1 %
EV4	Aucun nom descriptif attribué	347	1 581,1	0,1 %
EV5	Aucun nom descriptif attribué	472	1 724,1	0,1 %
EV6	Aucun nom descriptif attribué	546	1 954,8	0,2 %
EV7	Aucun nom descriptif attribué	429	1 632,0	0,1 %
EV8	Aucun nom descriptif attribué	513	1 663,3	0,1 %
EV9	Aucun nom descriptif attribué	399	1 717,6	0,1 %
EV10	Aucun nom descriptif attribué	269	1 872,3	0,2 %
EV11	Aucun nom descriptif attribué	265	1 555,8	0,1 %
EV12	Aucun nom descriptif attribué	247	1 417,6	0,1 %
EV13	Aucun nom descriptif attribué	434	1 473,8	0,1 %
EV14	Aucun nom descriptif attribué	334	1 488,8	0,1 %
EV15	Aucun nom descriptif attribué	290	1 622,0	0,1 %
EV16	Aucun nom descriptif attribué	305	1 572,5	0,1 %
EV17	Aucun nom descriptif attribué	284	1 567,9	0,1 %
EV18	Aucun nom descriptif attribué	276	1 460,8	0,1 %
EV19	Aucun nom descriptif attribué	377	1 659,5	0,1 %
EV20	Aucun nom descriptif attribué	314	1 338,5	0,1 %
EV21	Aucun nom descriptif attribué	557	1 717,9	0,1 %
EV22	Aucun nom descriptif attribué	524	1 457,6	0,1 %
EV23	Aucun nom descriptif attribué	474	1 573,3	0,1 %
EV24	Aucun nom descriptif attribué	91	672,1	0,1 %
EV25	Aucun nom descriptif attribué	225	1 105,5	0,1 %
EV26	Aucun nom descriptif attribué	71	1 350,1	0,1 %
<b>Total</b>		<b>218 359</b>	<b>1 154 788,3</b>	<b>100 %</b>

1 : Ce tableau est basé sur la superficie nette.

## 34. Bassins versants

Territoire d'analyse : 09452

Par type de bassin	Nb polygones	Superficie (ha) <sup>1</sup>	%
	201 544	1 056 243,4	91,5 %
<b>BAV Bassin versant</b>			
B1 SAINTE-MARGUERITE	12 825	77 312,5	6,7 %
B2 AUX ROCHERS	2 441	13 169,7	1,1 %
B3 SCHMON	1 549	8 062,7	0,7 %
<b>Total</b>	<b>218 359</b>	<b>1 154 788,3</b>	<b>100 %</b>

1 : Ce tableau est basé sur la superficie nette.

Document de travail

## 35. Forêts morcelées

Territoire d'analyse : 09452

Par code d'impact	Nb périodes	Nb polygones	Superficie (ha) <sup>1</sup>	%
		207 406	1 126 638,6	97,6 %
<b>01</b>	<b>Aucune activité d'aménagement permise</b>			
ENCL	Peuplement enclavé	2 097	5 827,0	0,5 %
IM25	Île photo-interprétée < 250 ha	662	991,3	0,1 %
<b>16</b>	<b>Aucun impact sur la possibilité forestière</b>			
ORPH	Peuplement orphelin	368	1 824,0	0,2 %
<b>22</b>	<b>Aucune récolte pour le nombre de période déterminée</b>			
FRES	Forêt résiduelle	4	2 196,9	0,2 %
ORPH	Peuplement orphelin	8	27,2	0,0 %
ORPH	Peuplement orphelin	1	4,5	0,0 %
ORPH	Peuplement orphelin	2	340,6	0,0 %
ORPH	Peuplement orphelin	3	5 308,2	0,5 %
ORPH	Peuplement orphelin	4	11 630,0	1,0 %
<b>Total</b>		<b>218 359</b>	<b>1 154 788,3</b>	<b>100 %</b>

1 : Ce tableau est basé sur la superficie nette.

Document de travail

## 36. Harmonisations

Territoire d'analyse : 09452

Par code d'impact		Nb polygones	Superficie (ha) <sup>1</sup>	%
		172 603	899 849,9	77,9 %
<b>Code d'impact 01 : Aucune activité d'aménagement permise</b>				
HAE1	Entente d'harmonisation (1) (Entente à évaluer)			
HE9	MODALITE AUTOCHTONE	78	181,5	0,0 %
HAR1	Entente d'harmonisation (1)			
HA1	TERRITOIRE_A_EXCLURE_SELON_ANALYS	7 810	43 153,0	3,7 %
<b>Code d'impact 16 : Aucun impact sur la possibilité forestière</b>				
HAR2	Entente d'harmonisation (2)			
HA1	Analyse régionale	31 985	188 967,2	16,4 %
<b>Code d'impact 25 : Nécessite uniquement la création d'une section de modèle (Outputs et/ou Optimize)</b>				
HAE1	Entente d'harmonisation (1) (Entente à évaluer)			
HE1	MODALITE AUTOCHTONE	1 339	4 836,0	0,4 %
HE2	MODALITE AUTOCHTONE	777	2 576,3	0,2 %
HE3	MODALITE AUTOCHTONE	646	3 171,2	0,3 %
HE4	MODALITE AUTOCHTONE	736	2 479,0	0,2 %
HE5	MODALITE AUTOCHTONE	1 439	5 094,3	0,4 %
HE6	MODALITE AUTOCHTONE	47	481,8	0,0 %
HE7	MODALITE AUTOCHTONE	596	2 106,3	0,2 %
HE8	MODALITE AUTOCHTONE	303	1 891,8	0,2 %
<b>Total</b>		<b>218 359</b>	<b>1 154 788,3</b>	<b>100 %</b>

1 : Ce tableau est basé sur la superficie nette.

## 37. Aménagements fauniques 1 <sup>2</sup>

Territoire d'analyse : 09452

Par code d'impact	Nb polygones	Superficie (ha) <sup>1</sup>	%
	218 359	1 154 788,3	100,0 %
Sous total	218 359	1 154 788,3	00,0 %
<b>Total</b>	<b>218 359</b>	<b>1 154 788,3</b>	<b>100 %</b>

1 : Ce tableau est basé sur la superficie nette.

2 : Généralement associé au cerf de Virginie.

Document de travail

## 38. Aménagements fauniques 2 <sup>2</sup>

Territoire d'analyse : 09452

Par code d'impact

Nb polygones Superficie (ha) <sup>1</sup> %

132 037 664 722,3 57,6 %

**Code d'impact 11 : Application des modalités d'intervention pour les aires de fréquentation du caribou**

### CAR Plan d'aménagement du caribou des bois

M1	Mesnil	3 195	16 231,2	1,4 %
M2	L'Eske	1 830	12 060,7	1,0 %
M3	Catouani	1 233	10 642,5	0,9 %
M4	Mesnil	2 247	16 630,8	1,4 %
M5	L'Eske	2 172	20 273,9	1,8 %
M6	L'Eske	3 233	21 340,5	1,8 %
M7	Catouani	1 423	10 574,6	0,9 %
M8	Catouani	534	3 643,5	0,3 %
M9	Marceau	1 387	12 947,2	1,1 %
M10	Duberge	1 584	11 004,9	1,0 %
M11	SM3-Marceau	3 600	27 224,2	2,4 %
M12	Fontarabie	3	189,1	0,0 %
M13	Fontarabie	177	874,9	0,1 %
M14	Germain+	397	1 714,6	0,1 %
M15	Germain+	244	880,7	0,1 %
M16	Germain	3 303	15 481,3	1,3 %
M17	Germain	1 524	9 393,9	0,8 %
M18	Ouapetec	1 250	4 774,3	0,4 %
M19	Ouapetec-Ca	1 086	7 470,1	0,6 %
M20	Duberge	2 642	13 421,2	1,2 %
M21	Fontarabie	3 312	18 372,2	1,6 %
M22	Fontarabie	247	516,9	0,0 %
M23	Ouapetec	824	5 091,8	0,4 %
M24	SM3	1 928	12 830,7	1,1 %
M25	Mes-Bard	2 964	19 113,5	1,7 %
M26	Laure	581	2 472,0	0,2 %
M27	Berté-Manic	903	3 050,6	0,3 %
M28	Bardoux	426	2 288,5	0,2 %

Document de travail

M29 Manic	1 462	6 478,0	0,6 %
M30 Manic	1 182	11 209,3	1,0 %
M31 Lemay	57	179,9	0,0 %
M32 Lemay	113	1 020,2	0,1 %
M33 Berté	4 235	22 751,2	2,0 %
M34 Fortin S1	2 646	14 892,0	1,3 %
M35 Caron S1	445	3 378,9	0,3 %
M36 Caron S1	2 670	15 818,6	1,4 %
M37 Fortin S1	1 198	7 902,1	0,7 %
M38 Ripoux	5 774	24 644,2	2,1 %
M39 Ripoux	3 589	18 588,3	1,6 %
M40 Bardoux	5 652	13 145,4	1,1 %
M41 Caron S1	360	1 994,4	0,2 %
M42 Ripoux	5 035	19 637,4	1,7 %
M43 Bardoux	3 459	24 788,6	2,1 %
M44 Fontarabie	26	260,1	0,0 %
M45 Caron S1	2 879	15 493,5	1,3 %
M46 Caron S1	1 232	6 936,6	0,6 %
M47 C-1	59	437,0	0,0 %
<b>Total</b>	<b>218 359</b>	<b>1 154 788,3</b>	<b>100 %</b>

1 : Ce tableau est basé sur la superficie nette.  
2 : Généralement associé au caribou.

Document de travail



## 39. Territoires à multiples usages

Territoire d'analyse : 09452

Par code d'impact	Nb polygones	Superficie (ha) <sup>1</sup>	%
	212 395	1 115 559,7	96,6 %
<b>Code d'impact 16 : Aucun impact sur la possibilité forestière</b>			
<b>PADE Pourvoirie à droits exclusifs</b>			
TF1 Pourvoirie Manicouagan inc.	692	8 417,6	0,7 %
<b>REFA Réserve faunique</b>			
TF2 Réserve faunique de Port-Cartier-Sept-Îles	5 272	30 811,0	2,7 %
<b>Total</b>	<b>218 359</b>	<b>1 154 788,3</b>	<b>100 %</b>

1 : Ce tableau est basé sur la superficie nette.

Document de travail

## 40. Autres contraintes spécifiques

Territoire d'analyse : 09452

Par code d'impact

Nb polygones Superficie (ha)<sup>1</sup> %

75 317 460 173,5 39,8 %

**Code d'impact 25 : Nécessite uniquement la création d'une section de modèle (Outputs et/ou Optimize)**

### AUT Contrainte spécifique à l'UAF

AU1	aire trappe pessamit	11	33,8	0,0 %
AU2	aire trappe pessamit	9 974	52 440,0	4,5 %
AU3	aire trappe pessamit	20 664	110 476,3	9,6 %
AU5	aire trappe pessamit	17 497	79 623,3	6,9 %
AU6	aire trappe pessamit	10 527	56 720,7	4,9 %
AU7	aire trappe pessamit	14 224	58 847,1	5,1 %
AU8	aire trappe pessamit	12 988	74 480,1	6,4 %
AU9	aire trappe pessamit	18 536	68 419,9	5,9 %
AU10	aire trappe pessamit	22 142	126 919,9	11,0 %
AU11	aire trappe pessamit	12 845	53 555,5	4,6 %
AU12	aire trappe pessamit	3 568	12 675,0	1,1 %

### IP25 Île photo-interprétée > 250 ha

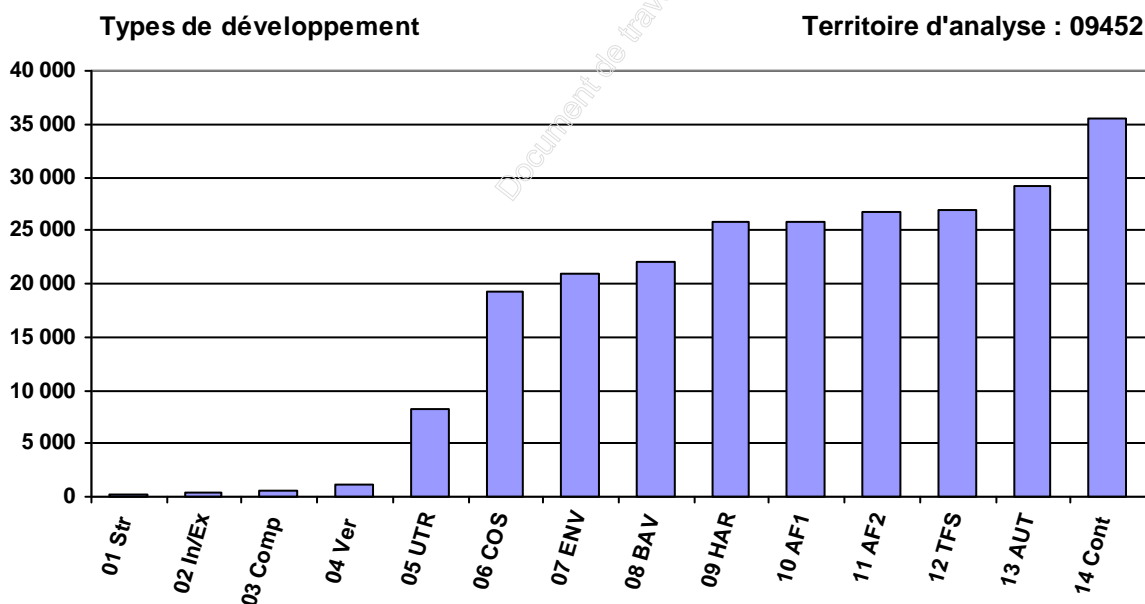
AU5	aire trappe pessamit	66	423,2	0,0 %
<b>Total</b>		<b>218 359</b>	<b>1 154 788,3</b>	<b>100 %</b>

1 : Ce tableau est basé sur la superficie nette.

## 41. Types de développement <sup>1</sup>

Territoire d'analyse : 09452

Thème <sup>3</sup>	Option <sup>4</sup>	Nb de valeurs	Cumulatif <sup>2</sup> des combinaisons
01 Strate d'inventaire	O	159	159
02 Champ Inclus/Exclus	O	5	349
03 Avis de compartimentage	F	2	490
04 Verrou	F	4	1 030
05 Unité territoriale de référence	F	27	8 158
06 Compartiment d'organisation spatial	F	101	19 271
07 Encadrement visuel	F	26	21 017
08 Bassin versant	F	3	22 011
09 Mesure d'harmonisation	F	10	25 878
10 Aménagement faunique 1	F	0	25 878
11 Aménagement faunique 2	F	47	26 795
12 Territoire à multiples usages	F	2	26 984
13 Autre contrainte à l'UAF	F	11	29 224
14 Contrainte opérationnelle	F	7	35 452



1 : Un type de développement est une combinaison unique, excluant l'âge, des thèmes retenus dans un modèle Spatial Woodstock. Le type de développement, lorsque combiné avec l'âge, devient l'unité de calcul utilisée par Spatial Woodstock pour la réalisation du calcul en effectuant la résolution du problème par optimisation en programmation linéaire. Plus le nombre de types de développement est grand, plus la taille de la matrice à résoudre par programmation linéaire est grande. Une augmentation de la taille de la matrice peut impliquer une augmentation du temps de résolution.

2 : Il s'agit ici d'une estimation car le calcul ne comprend pas tous les thèmes qui seront modélisés.

3 : Le thème 01 sera remplacé par la notion de groupe de strates.

4 : O = Obligatoire, F = Facultatif.