



Portrait de la couche CFET-BFEC

Territoire d'analyse : 09451

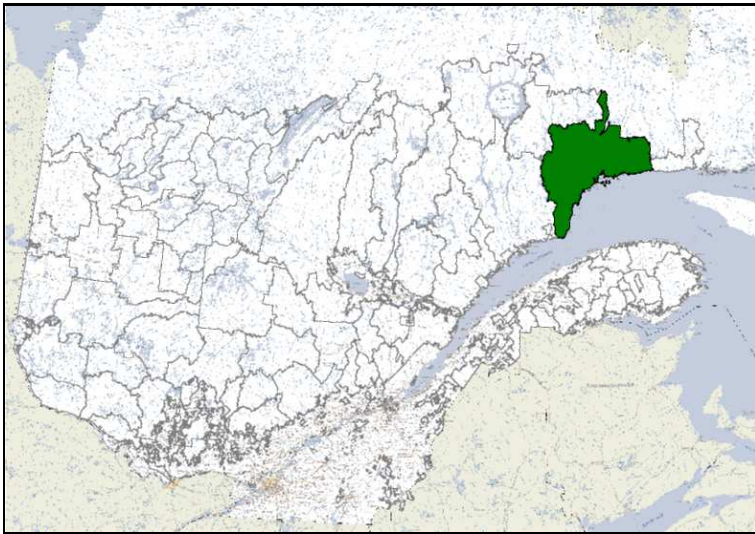
Bureau du forestier en chef
Direction du calcul des possibilités forestières

Document de travail

1				
01885				9978632
01835	601304			1824073
019771	1830176		1549582	
0204771	58276668	57253172	5648375	
02138743	12277014	9728122	9963288	
02550975	2321253	2262188	2286671	
0263432	572705	495774	564499	
0253239	15170972	1248608	2291117	
02214132	1718022	153957		
0262678	48835	56		
030216	28310	2		
02307026	1795168	162		
017252964	13995036	117		
02613653	2370098	7		
0693648	60115			
020560265	16966140	1		
03788393	3755492			
0526040	592502			
0206564	139171			
01920992	377265			
03967	0			11371
0411	9			220
0441	0			164
0443	0			11755
03788393	3755492			3628
0206564	592502			
01920992	377265			

Territoire(s) d'analyse et programme d'inventaire

09451 3



Fond de carte : Landsat 2009

Superficie brute (ha) :	1 832 734,2	100 %
Réductions (ha) :	19 074,5	1,0 %
Superficie nette (ha) :	1 813 659,7	99,0 %
Nombre de polygones :	471 170	

1. Modes de gestion	4
2. Origines et perturbations	6
3. Types de couvert et classes d'âge	7
4. Stades de développement	9
5. Composition des peuplements	10
6. Classes de hauteur	11
7. Codes terrain	12
8. Particularités	14
9. Classes de pente	16
10. Dépôts de surface	17
11. Sous-domaines et régions écologiques	18
12. Territoires des Guides sylvicoles	19
13. Végétations potentielles	20
14. Types écologiques	21
15. Zones de tarification	23
16. Affectations surfaciques	24
17. Zones d'application des modalités d'intervention (ZAMI)	26
18. Perturbations du territoire	28
19. Réductions et bandes riveraines	29
20. Admissibilité aux actions et aux suivis	30
21. Contraintes contenues dans la carte écoforestière	31
22. Contraintes opérationnelles	32
23. Avis de compartimentage	33
24. Verrous sur les entités territoriales	34
25. Verrous sur les polygones adjacents aux perturbations naturelles et anthropiques	35
26. Planification 2008-2010	36
27. Contribution à la possibilité de l'UAF	37
28. Contribution au registre des aires protégées	38
29. Unités de suivi	40
30. Unités territoriales de référence	41
31. Unités territoriales d'aménagement et compartiments d'organisation spatial	43
32. Affectations	48
33. Encadrements visuels	49
34. Bassins versants	51
35. Forêts morcelées	52
36. Harmonisations	53
37. Aménagements fauniques 1	54
38. Aménagements fauniques 2	55
39. Territoires à multiples usages	56
40. Autres contraintes spécifiques	57
41. Types de développement	58

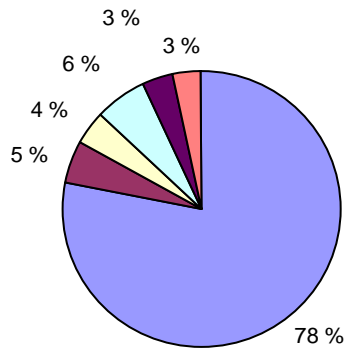
1. Modes de gestion

Territoire d'analyse : 09451

UAF ¹	Mode de gestion	Nb polygones	Superficie (ha)	%
Inc 01	Unité d'aménagement forestier (UAF)	360 972	1 430 027,3	78,0 %
Inc 09	Bleuetière de type forêt-bleuet (production mixte) sur unité d'aménagement forestier	57	444,6	0,0 %
Inc 28	Concession minière publique sur unité d'aménagement forestier	15	30,6	0,0 %
	Sous-total	361 044	1 430 502,5	78 %
Exc 02	Réserve forestière libre de droit au sud de la limite nordique	24 339	92 535,5	5,0 %
Exc 06	Forêt d'expérimentation sur unité d'aménagement forestier	5	16,0	0,0 %
Exc 15	Écosystème forestier exceptionnel désigné (EFE)	214	878,7	0,0 %
Exc 20	Petite propriété privée	800	2 492,5	0,1 %
Exc 50	Réserve écologique	21 497	72 680,6	4,0 %
Exc 52	Eaux (lacs importants, fleuve et réservoir)	280	32 389,6	1,8 %
Exc 53	Réserve aquatique	35 788	111 590,4	6,1 %
Exc 54	Réserve de biodiversité	17 139	63 514,7	3,5 %
Exc 55	Refuge biologique	9 750	24 470,4	1,3 %
Exc 66	Forêt d'expérimentation sur réserve forestière	1	5,2	0,0 %
Exc 71	Lot mixte	108	230,7	0,0 %
Exc 81	Bleuetière de type conventionnel sur réserve forestière	89	678,6	0,0 %
Exc 90	Réserve indienne et terre de catégorie 1A	94	652,1	0,0 %
Exc 92	Autre terrain fédéral	20	96,4	0,0 %
Exc 99	Eaux (fleuve)	2	0,3	0,0 %
	Sous-total	110 126	402 231,7	22 %
Total		471 170	1 832 734,2	100 %

1 : Inc = fait partie de l'unité d'aménagement forestier Exc = ne fait pas partie de l'unité d'aménagement forestier.

Modes de gestion



Territoire d'analyse : 09451

- 01 - Unité d'aménagement forestier (UAF)
- 02 - Réserve forestière libre de droit au sud de la limite nordique
- 50 - Réserve écologique
- 53 - Réserve aquatique
- 54 - Réserve de biodiversité
- Autres

Note : Les codes qui n'occupent pas individuellement 2 % du territoire sont regroupés dans la catégorie "Autres".

Document de travail

2. Origines et perturbations

Territoire d'analyse : 09451

Origines			
Origine	Année	Superficie (ha)	Nb pol.
FEU	2007	20,6	20
REB	2007	137,2	253
FEU	2006	16,6	3
REB	2006	424,2	336
REC	2006	1 922,8	963
AUT	2005	47,8	53
FEU	2005	120,6	52
REC	2005	1 970,0	683
AUT	2004	1 215,1	927
REC	2004	2 635,2	882
AUT	2003	29,4	14
REC	2003	3 613,2	821
REC	2002	2 769,2	676
REC	2001	2 006,0	521
FEU	2000	14,5	9
REC	2000	4 945,6	992
AUT	< 00	849,6	254
FEU	< 00	32 240,2	7 233
REB	< 00	1 394,1	142
REC	< 00	122 309,3	23 061
---		1 615 172,8	423 090
AUT		16 734,9	4 886
FEU		3 224,8	663
REB		367,5	25
REC		18 553,0	4 611
Total par origine			
---		1 615 172,8	423 090
AUT		18 876,8	6 134
FEU		35 637,3	7 980
REB		2 323,0	756
REC		160 724,3	33 210
Total		1 832 734,2	471 170

Légende des regroupements de codes

---	Code d'origine vide
AUT	Autres (chablis total, etc.)
FEU	Brulis total
REB	Reboisement
REC	Récolte totale

Perturbations			
Pertur.	Année	Superficie (ha)	Nb pol.
EPC	2007	391,5	126
EPC	2006	119,4	71
EPC	2005	23,3	19
EPC	2002	291,1	95
EPC	2001	628,4	207
EPC	2000	604,5	157
AUT	< 00	1 243,4	336
EPC	< 00	4 503,5	843
FEU	< 00	968,1	325
REB	< 00	138,6	23
REC	< 00	5 150,0	1 179
---		1 760 843,7	449 992
AUT		53 016,4	16 542
FEU		101,2	40
REC		4 711,1	1 215
Total par perturbation			
---		1 760 843,7	449 992
AUT		54 259,8	16 878
EPC		6 561,7	1 518
FEU		1 069,3	365
REB		138,6	23
REC		9 861,1	2 394
Total		1 832 734,2	471 170

Légende des regroupements de codes

---	Code de perturbation vide
AUT	Autres (chablis partiel, etc.)
EPC	Éclaircie précommerciale
FEU	Brulis partiel
REB	Regarnis
REC	Récolte partielle

3. Types de couvert et classes d'âge

Territoire d'analyse : 09451

Couvert	Classes d'âge	Nb polygones	Superficie (ha)	%
1-Code terrain	-	107 422	497 421,5	27,1 %
Sous total		107 422	497 421,5	27,1 %
2-Sans couvert	0	15 160	76 056,4	4,1 %
Sous total		15 160	76 056,4	4,1 %
Feuille	10	874	2 662,1	0,1 %
Feuille	30	827	2 734,9	0,1 %
Feuille	50	2 300	8 719,8	0,5 %
Feuille	JIN-JIR	26	143,9	0,0 %
Feuille	70	1 701	4 238,7	0,2 %
Feuille	90	592	1 689,2	0,1 %
Feuille	120	179	477,7	0,0 %
Feuille	VIN-VIR	43	141,4	0,0 %
Sous total		6 542	20 807,7	1,1 %
Mélangé	10	4 922	19 797,6	1,1 %
Mélangé	30	6 779	24 457,2	1,3 %
Mélangé	50	5 746	18 266,0	1,0 %
Mélangé	JIN-JIR	1 435	4 275,7	0,2 %
Mélangé	70	8 508	20 814,8	1,1 %
Mélangé	90	3 675	10 014,1	0,5 %
Mélangé	120	2 065	5 682,9	0,3 %
Mélangé	VIN-VIR	4 448	11 915,3	0,7 %
Sous total		37 578	115 223,6	6,3 %
Résineux	0	804	1 983,5	0,1 %
Résineux	10	1 978	8 929,7	0,5 %
Résineux	30	7 914	39 983,7	2,2 %
Résineux	50	9 907	42 281,9	2,3 %
Résineux	JIN-JIR	6 857	24 418,4	1,3 %
Résineux	70	46 430	168 855,8	9,2 %
Résineux	90	17 498	61 274,8	3,3 %
Résineux	120	107 196	392 650,0	21,4 %
Résineux	VIN-VIR	105 884	382 847,2	20,9 %
Sous total		304 468	1 123 225,0	61,3 %
Total		471 170	1 832 734,2	100 %

Feuille : Moins de 25 % de la surface terrière en essences résineuses.

Mélangé : De 25 à 75 % de la surface terrière en essences résineuses.

Résineux : Plus de 75 % de la surface terrière en essences résineuses.

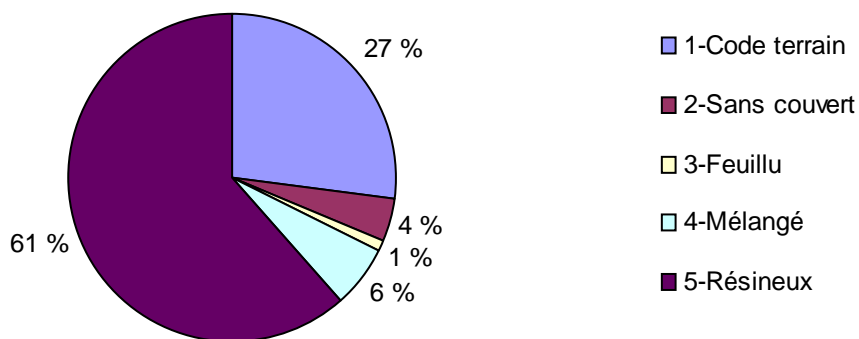
JIN : jeune inéquien, JIR : jeune irrégulier, VIN : vieux inéquien, VIR : vieux irrégulier.

La classe d'âge "0" correspond aux polygones productifs sans classe d'âge.

Les peuplements étagés sont comptabilisés dans la première classe d'âge, par exemple 70120=70.

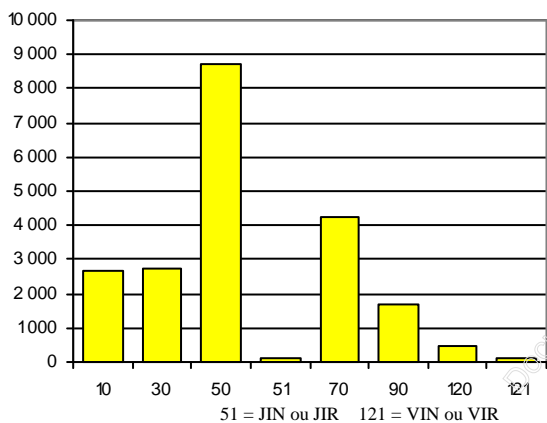
Types de couvert

Territoire d'analyse : 09451

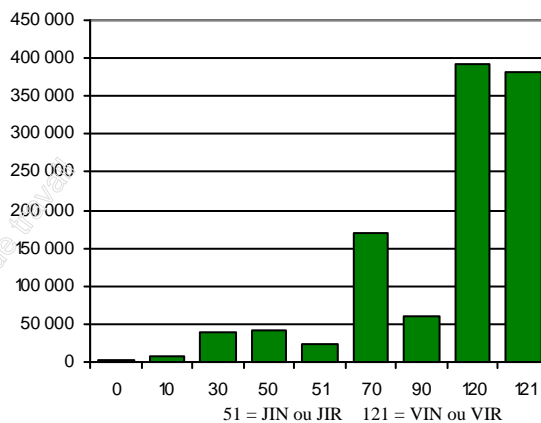


Superficie par classe d'âge et par type de couvert

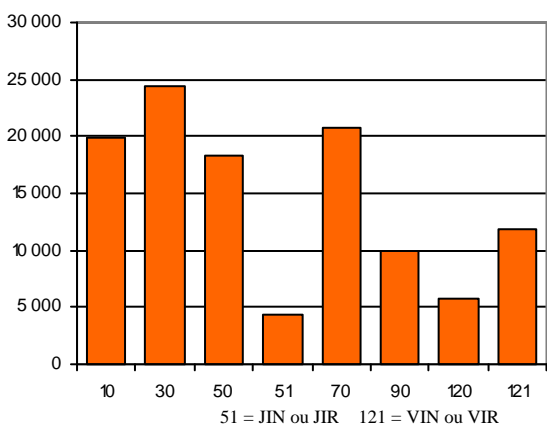
a) Couvert feuillu



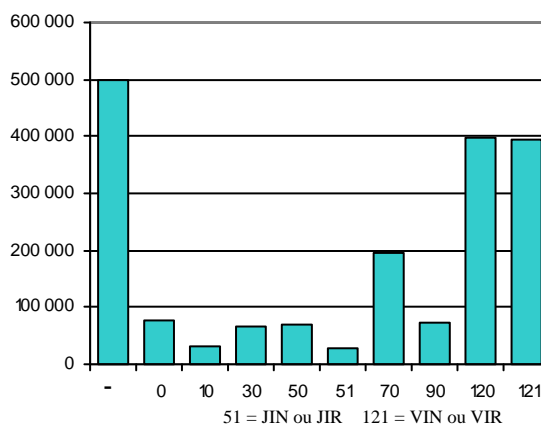
b) Couvert résineux



c) Couvert mélangé



d) Tous les types de couvert



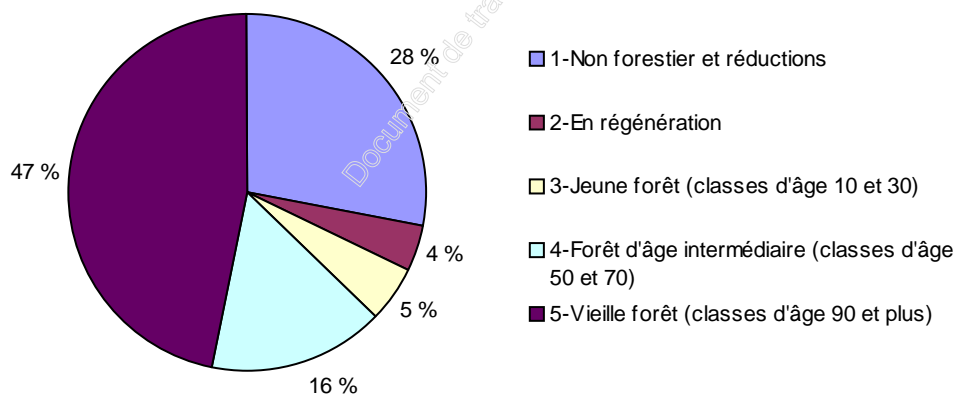
4. Stades de développement

Territoire d'analyse : 09451

Catégorie	Nb polygones	Superficie (ha) ¹⁰	%	Cumulatif décroissant
Non forestier et réductions ²	107 422	514 754,9	28,1 %	1 832 734,2
En régénération	15 964	74 475,7	4,1 %	1 317 979,3
Jeune	23 244	95 272,9	5,2 %	1 243 503,6
Intermédiaire	82 574	287 465,9	15,7 %	1 148 230,7
Vieux ¹				
Pente F et S	77 227	132 170,6	7,2 %	860 764,8
Cladonie	0	0,0	0,0 %	728 594,2
Type écologique protégé ³	3 604	21 309,3	1,2 %	728 594,2
Exclusion ⁴	42 339	154 456,6	8,4 %	707 284,9
Bande riveraine ⁹	-	39 756,2	2,2 %	552 828,3
UAF exclus : Conservation ⁵	25 595	95 328,5	5,2 %	513 072,1
UAF exclus : Autre ⁶	92	258,3	0,0 %	417 743,6
UAF exclus : Rés. for. ⁷	4 428	19 160,8	1,0 %	417 485,3
UAF inclus ⁸	88 681	398 324,5	21,7 %	398 324,5
Sous total	241 966	860 764,8	47,0 %	
Total	471 170	1 832 734,2	100 %	

Stades de développement

Territoire d'analyse : 09451



1 : Peuplement ayant une composante 90 ou plus dans sa classe d'âge.

2 : Inclut les emprises de chemin, les écotones et les pertes de superficie productive.

3 : RE10, RE70, RS70, RE40, RS40 et RE11.

4 : Polygones comportant un code d'impact 01 dans un des champs attributaires.

5 : Modes de gestion 15, 40, 50, 53, 54, 55, 56, 57, 58, 82, 89, 91 et 95.

6 : Modes de gestion 06, 11, 12, 20, 21, 22, 23, 24, 26, 27, 29, 30, 32, 33, 41, 51, 52, 60, 62, 63, 68, 71, 90, 92, 93, 94, 96, 97 et 99.

7 : Modes de gestion 02, 03, 04, 05, 07, 08, 13, 14, 17, 18, 19, 66, 70, 80 et 81.

8 : Modes de gestion 01, 09, 10, 16 et 28.

9 : La superficie est soustraite des composantes subséquentes au prorata des superficies.

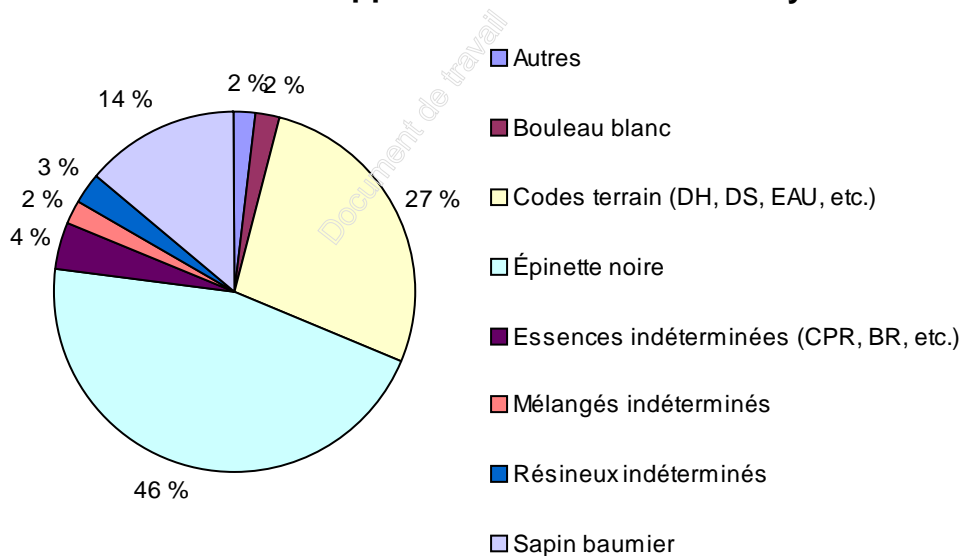
10 : La superficie est calculée de manière résiduelle, chaque élément est calculé dans ce qui reste une fois l'élément précédent enlevé.

5. Composition des peuplements

Territoire d'analyse : 09451

Première essence dans l'appellation	Nb polygones	Superficie (ha)	%
Épinette noire	220 237	837 569,4	45,7 %
Codes terrain (DH, DS, EAU, etc.)	107 422	497 421,5	27,1 %
Sapin baumier	81 779	256 712,9	14,0 %
Essences indéterminées (CPR, BR, etc.)	15 160	76 056,4	4,1 %
Résineux indéterminés	10 817	50 042,6	2,7 %
Bouleau blanc	14 560	41 315,9	2,3 %
Mélangés indéterminés	10 035	37 948,0	2,1 %
Peupliers	4 941	15 839,1	0,9 %
Épinette blanche	4 490	11 707,7	0,6 %
Feuillus indéterminés	1 359	4 197,8	0,2 %
Pin gris	330	3 687,5	0,2 %
Mélèze laricin	34	185,6	0,0 %
Pin rouge	4	27,5	0,0 %
Feuillus intolérants	2	22,3	0,0 %
Total	471 170	1 832 734,2	100 %

Première essence dans l'appellation Territoire d'analyse : 09451



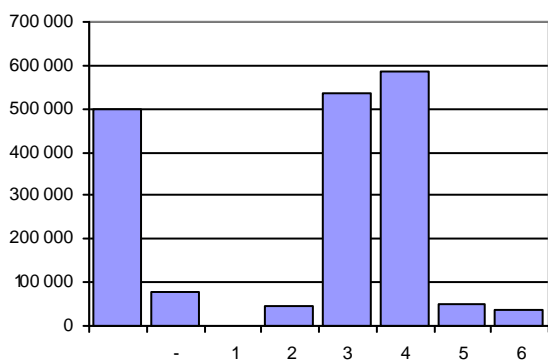
Note : Les essences qui n'occupent pas individuellement 2 % du territoire sont regroupées dans la catégorie "Autres".

6. Classes de hauteur

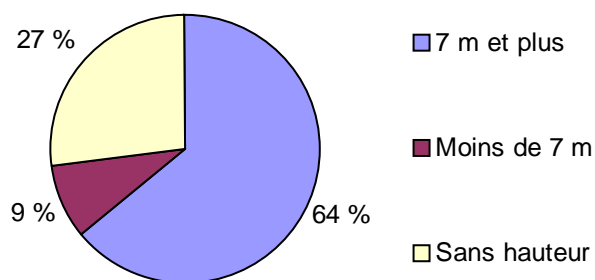
Territoire d'analyse : 09451

Catégorie de hauteur	Nb polygones	Superficie (ha)	%
7 m et plus			
1 Les dominants et les codominants mesurent 22 m et plus	465	1 578,4	0,1 %
2 Les dominants et les codominants mesurent de 17 à 22 m exclusivement	14 623	46 026,9	2,5 %
3 Les dominants et les codominants mesurent de 12 à 17 m exclusivement	147 117	534 768,8	29,2 %
4 Les dominants et les codominants mesurent de 7 à 12 m exclusivement	164 895	586 807,7	32,0 %
Sous total	327 100	1 169 181,8	63,8 %
Moins de 7 m			
- Les tiges mesurent moins de 1,5 m	15 834	77 641,2	4,2 %
5 Les tiges mesurent de 4 à 7 m exclusivement	12 287	52 273,9	2,9 %
6 Les tiges mesurent de 2 à 4 m exclusivement	8 527	36 215,8	2,0 %
Sous total	36 648	166 130,9	9,1 %
Sans hauteur			
Pas de mesure de hauteur (code terrain)	107 422	497 421,5	27,1 %
Sous total	107 422	497 421,5	27,1 %
Total	471 170	1 832 734,2	100 %

Superficies par classe de hauteur



Catégories de hauteur Territoire d'analyse : 09451



7. Codes terrain

Territoire d'analyse : 09451

Code terrain	Nb polygones	Superficie (ha)	%
Sans code terrain	363 748	1 335 312,7	72,9 %
Sous total	363 748	1 335 312,7	72,9 %
A Terre agricole	12	63,6	0,0 %
AEP Aire d'empilement et d'ébranchage (de plus d'un an)	2	8,5	0,0 %
AER Aéroport	1	0,3	0,0 %
AL Aulnaie	2 737	6 412,0	0,3 %
ANT Milieu fortement perturbé par l'activité humaine (non-boisé)	5	3,0	0,0 %
BAT Batture	159	246,7	0,0 %
BHE Barrage hydroélectrique	41	118,5	0,0 %
CAR Carrière	15	41,5	0,0 %
CFO Camp forestier	8	85,9	0,0 %
CHE Centrale hydroélectrique	19	103,7	0,0 %
CS Pistes de ski	24	43,6	0,0 %
CU Centre urbain	70	274,3	0,0 %
DEF Défriché	216	644,7	0,0 %
DEP Dépotoir	9	13,2	0,0 %
DH Dénudé et semi-dénudé humide	16 100	59 968,6	3,3 %
DS Dénudé et semi-dénudé sec	68 882	287 062,8	15,7 %
EAU Lac, rivière, site inondé	15 379	127 212,9	6,9 %
GR Gravière	366	1 055,1	0,1 %
HAB Habitations	132	276,4	0,0 %
ILE Île superficie < 1 ha	1 041	659,9	0,0 %
INC Nature inconnue	160	352,5	0,0 %
INO Site inondé	536	5 787,1	0,3 %
LTE Ligne de transport d'énergie	1 134	6 076,2	0,3 %
MI Mine	2	3,0	0,0 %
NX Inclusion non exploitée ou non exploitable à l'intérieur d'une coupe	61	68,0	0,0 %
RO Route et autoroute (emprise)	47	91,8	0,0 %
TNP Territoire non photointerprété	14	3,0	0,0 %
TOE Tourbière exploitée	31	442,5	0,0 %
US Usine	25	36,2	0,0 %
VIL Villégiature (partie déboisée)	194	266,0	0,0 %

Sous total	107 422	497 421,5	27,1 %
Total	471 170	1 832 734,2	100 %

Document de travail

8. Particularités ¹

Territoire d'analyse : 09451

Code terrain par particularité	Nb polygones	Superficie (ha)	%
Sans particularité			
Sans code terrain	363 398	1 333 753,0	72,8 %
A Terre agricole	12	63,6	0,0 %
AEP Aire d'empilement et d'ébranchage (de plus d'un an)	2	8,5	0,0 %
AER Aéroport	1	0,3	0,0 %
AL Aulnaie	2 737	6 412,0	0,3 %
ANT Milieu fortement perturbé par l'activité humaine (non-boisé)	5	3,0	0,0 %
BAT Batture	159	246,7	0,0 %
BHE Barrage hydroélectrique	41	118,5	0,0 %
CAR Carrière	15	41,5	0,0 %
CFO Camp forestier	8	85,9	0,0 %
CHE Centrale hydroélectrique	19	103,7	0,0 %
CS Pistes de ski	24	43,6	0,0 %
CU Centre urbain	70	274,3	0,0 %
DEF Défriché	216	644,7	0,0 %
DEP Dépotoir	9	13,2	0,0 %
DH Dénudé et semi-dénudé humide	16 100	59 968,6	3,3 %
DS Dénudé et semi-dénudé sec	53 802	216 650,7	11,8 %
EAU Lac, rivière, site inondé	15 379	127 212,9	6,9 %
GR Gravière	366	1 055,1	0,1 %
HAB Habitations	132	276,4	0,0 %
ILE Île superficie < 1 ha	1 041	659,9	0,0 %
INC Nature inconnue	160	352,5	0,0 %
INO Site inondé	536	5 787,1	0,3 %
LTE Ligne de transport d'énergie	1 134	6 076,2	0,3 %
MI Mine	2	3,0	0,0 %
NX Inclusion non exploitée ou non exploitable à l'intérieur d'une coupe	61	68,0	0,0 %
RO Route et autoroute (emprise)	47	91,8	0,0 %
TNP Territoire non photointerprété	14	3,0	0,0 %
TOE Tourbière exploitée	31	442,5	0,0 %
US Usine	25	36,2	0,0 %
VIL Villégiature (partie déboisée)	194	266,0	0,0 %

AL	Peuplement envahi par l'aulne			
	Sans code terrain	270	1 301,0	0,1 %
C	Pessière à épinette noire et cladonie			
	DS Dénudé et semi-dénudé sec	15 080	70 412,1	3,8 %
M	Intervention non conforme			
	Sans code terrain	77	249,6	0,0 %
S	Sommet			
	Sans code terrain	3	9,1	0,0 %
Total		471 170	1 832 734,2	100 %

1 : Caractéristiques spécifiques à certains peuplements, qui ne figurent pas dans les autres paramètres de stratification.

Document de travail

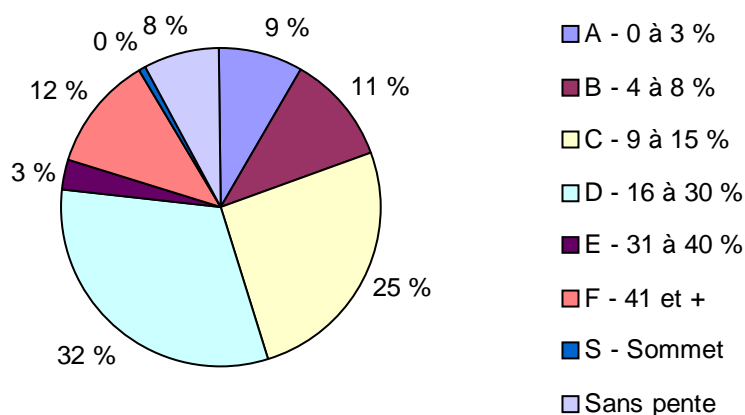
9. Classes de pente

Territoire d'analyse : 09451

Pente	Nb polygones	Superficie (ha)	%
1-Sans pente			
Sans code de pente	19 695	143 970,4	7,9 %
Sous total	19 695	143 970,4	7,9 %
2-Accessible			
A Pente nulle : inclinaison de 0 à 3 %	33 742	159 641,3	8,7 %
B Pente faible : inclinaison de 4 à 8 %	28 629	199 439,7	10,9 %
C Pente douce : inclinaison de 9 à 15 %	60 579	463 832,0	25,3 %
D Pente modérée : inclinaison de 16 à 30 %	134 322	582 639,4	31,8 %
Sous total	257 272	1 405 552,4	76,7 %
3-Pente forte			
E Pente forte : inclinaison de 31 à 40 %	59 608	57 365,4	3,1 %
Sous total	59 608	57 365,4	3,1 %
4-Inaccessible			
F Pente excessive : inclinaison de 41 % et plus	129 823	219 601,9	12,0 %
S Superficie entourée de pentes dont l'inclinaison est sup. à 41 %	4 772	6 244,1	0,3 %
Sous total	134 595	225 846,0	12,3 %
Total	471 170	1 832 734,2	100 %

Pentes

Territoire d'analyse : 09451



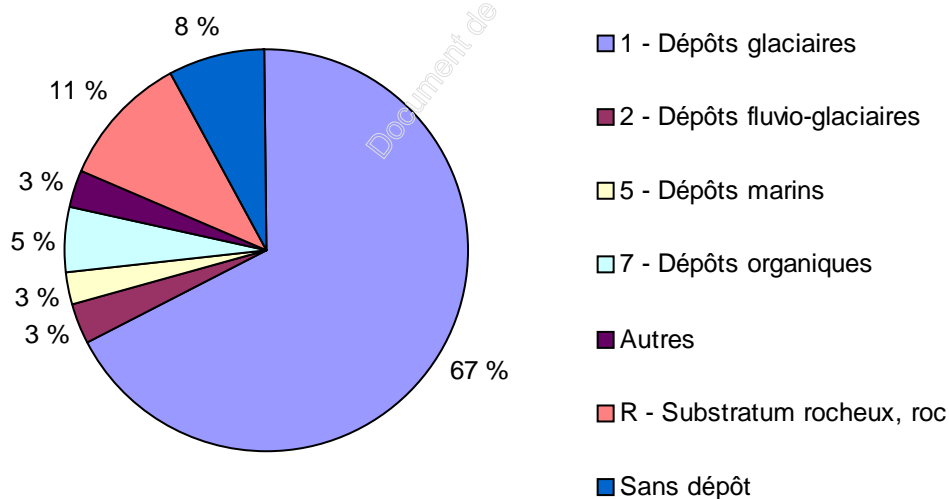
10. Dépôts de surface

Territoire d'analyse : 09451

Dépôt de surface		Nb polygones	Superficie (ha)	%
1	Dépôts glaciaires	337 171	1 230 462,0	67,1 %
2	Dépôts fluvio-glaciaires	13 060	60 320,6	3,3 %
3	Dépôts fluviatiles	4 417	16 015,2	0,9 %
4	Dépôts lacustres	308	3 107,9	0,2 %
5	Dépôts marins	11 711	50 130,6	2,7 %
6	Dépôt littoraux marins	6 228	30 670,8	1,7 %
7	Dépôts organiques	23 939	96 990,5	5,3 %
8	Dépôts de pentes et d'altérations	628	1 695,6	0,1 %
9	Dépôts éoliens	392	2 819,0	0,2 %
R	Substratum rocheux, roc	53 617	196 548,7	10,7 %
Sans dépôt		19 699	143 973,3	7,9 %
Total		471 170	1 832 734,2	100 %

Dépôts de surface

Territoire d'analyse : 09451



Note : Les codes qui n'occupent pas individuellement 2 % du territoire sont regroupés dans la catégorie "Autres".

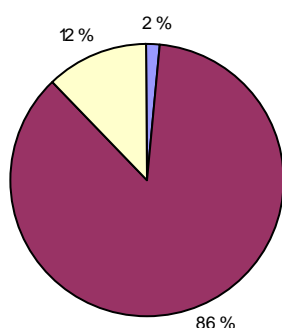
11. Sous-domaines et régions écologiques

Territoire d'analyse : 09451

Sous-domaine	Région écologique	Nb polygones	Superficie (ha)	%
Sapinière à bouleau jaune de l'Est				
4f	Collines des moyennes Appalaches	1	1,8	0,0 %
Sous-total		1	1,8	0,0 %
Sapinière à bouleau blanc de l'Est				
5g	Hautes collines de Baie-Comeau / Sept-Îles	52 561	226 472,1	12,4 %
5j	Île d'Anticosti	4	6,4	0,0 %
Sous-total		52 565	226 478,5	12,4 %
Pessière à mousses de l'Est				
6i	Hautes collines du réservoir Outardes	323	2 520,4	0,1 %
6j	Hautes collines du lac Cacaoui	411 938	1 574 869,0	85,9 %
6l	Collines du lac Grand Mesnil	1 440	6 214,1	0,3 %
6m	Collines de Havre-Saint-Pierre et de Blanc-Sablon	4 903	22 650,4	1,2 %
Sous-total		418 604	1 606 253,9	87,6 %
Total		471 170	1 832 734,2	100 %

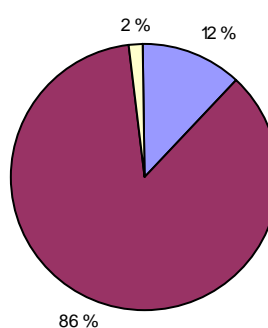
Sous-domaines

Territoire d'analyse : 09451



Régions écologiques

Territoire d'analyse : 09451



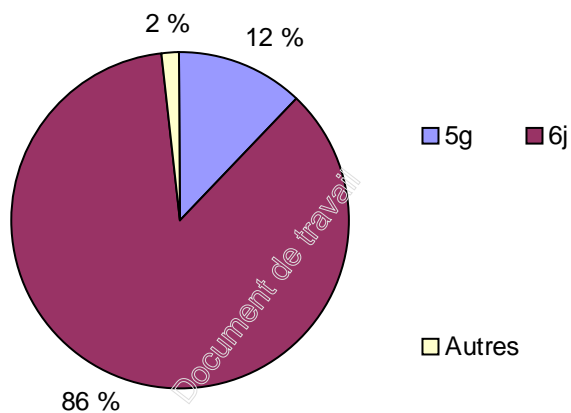
Note : Les codes qui n'occupent pas individuellement 2 % du territoire sont regroupés dans la catégorie "Autres".

12. Territoires des Guides sylvicoles

Territoire d'analyse : 09451

Code de territoire	Nb polygones	Superficie (ha)	%
4f	1	1,8	0,0 %
5g	52 561	226 472,1	12,4 %
5jk	4	6,4	0,0 %
6hi	323	2 520,4	0,1 %
6j	411 938	1 574 869,0	85,9 %
6kl	1 440	6 214,1	0,3 %
6mn	4 903	22 650,4	1,2 %
Total	471 170	1 832 734,2	100 %

Guides sylvicoles Territoire d'analyse : 09451



Note : Les codes qui n'occupent pas individuellement 2 % du territoire sont regroupés dans la catégorie "Autres".

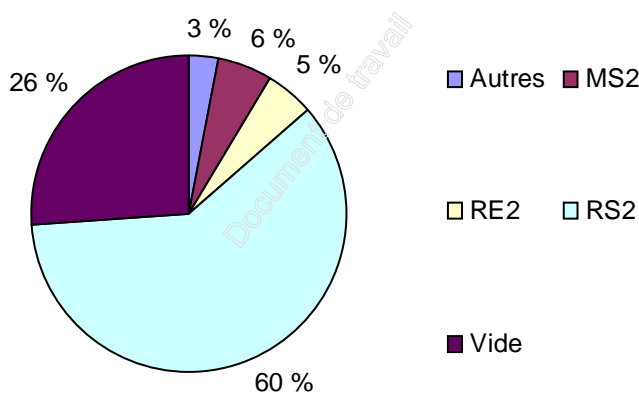
13. Végétations potentielles

Territoire d'analyse : 09451

Végétation potentielle	Nb polygones	Superficie (ha)	%
RS2 Sapinière à épinette noire	302 852	1 100 389,6	60,0 %
Vide Aucune végétation potentielle	103 210	480 636,1	26,2 %
MS2 Sapinière à bouleau blanc	33 942	103 233,6	5,6 %
RE2 Pessière noire à mousses ou à éricacées	19 268	92 794,4	5,1 %
RS4 Sapinière à épinette noire montagnarde	4 055	17 746,9	1,0 %
RE3 Pessière noire à sphaignes	3 175	14 363,6	0,8 %
RE1 Pessière noire à lichens	2 050	12 942,1	0,7 %
RS3 Sapinière à épinette noire et sphaignes	1 750	7 477,8	0,4 %
RE4 Pessière noire montagnarde	645	2 638,4	0,1 %
TOF Tourbière ou aulnaie	204	455,9	0,0 %
RS1 Sapinière à thuya	19	55,8	0,0 %
Total	471 170	1 832 734,2	100 %

Végétations potentielles

Territoire d'analyse : 09451



Note : Les codes qui n'occupent pas individuellement 2 % du territoire sont regroupés dans la catégorie "Autres".

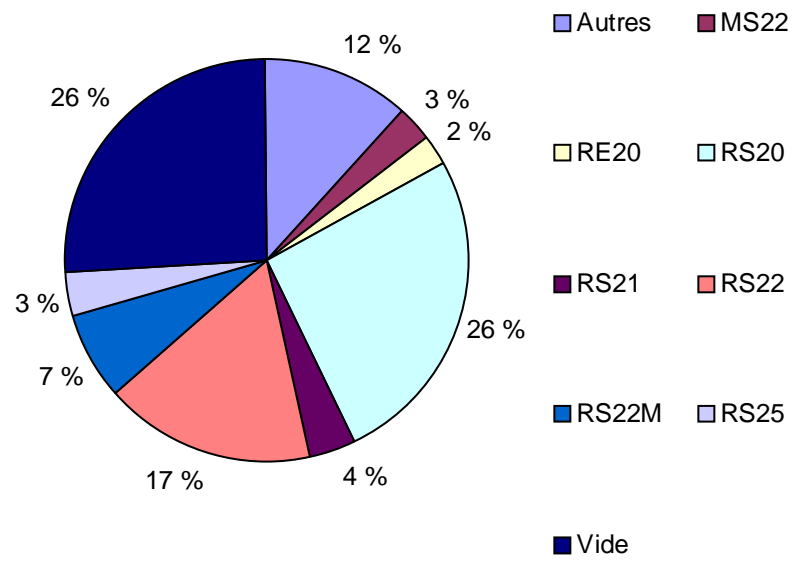
14. Types écologiques

Territoire d'analyse : 09451

Type écologique		Nb polygones	Superficie (ha)	%
Vide	Aucun type écologique	103 210	480 636,1	26,2 %
RS20	Sapinière à épinette noire sur dépôt très mince, de texture variée et au drainage de xérique à hydrique	149 272	468 454,0	25,6 %
RS22	Sapinière à épinette noire sur dépôt de mince à épais, de texture moyenne et de drainage mésique	64 282	310 735,2	17,0 %
Autres	Regroupement des codes qui n'occupent pas 2 % du territoire	55 984	218 537,5	11,9 %
RS22M	Sapinière à épinette noire sur dépôt de mince à épais, en mi-pente, de texture moyenne et de drainage mésique	42 218	125 965,4	6,9 %
RS21	Sapinière à épinette noire sur dépôt de mince à épais, de texture grossière et de drainage xérique ou mésique	15 976	70 270,6	3,8 %
RS25	Sapinière à épinette noire sur dépôt de mince à épais, de texture moyenne et de drainage subhydrique	13 963	63 421,0	3,5 %
MS22	Sapinière à bouleau blanc sur dépôt de mince à épais, de texture moyenne et de drainage mésique	14 540	49 230,2	2,7 %
RE20	Pessière noire à mousses ou à éricacées sur dépôt très mince, de texture variée et au drainage de xérique à hydrique	11 725	45 484,2	2,5 %
Total		471 170	1 832 734,2	100 %

Types écologiques

Territoire d'analyse : 09451



Note : Les codes qui n'occupent pas individuellement 2 % du territoire sont regroupés dans la catégorie "Autres".

Document de travail

15. Zones de tarification

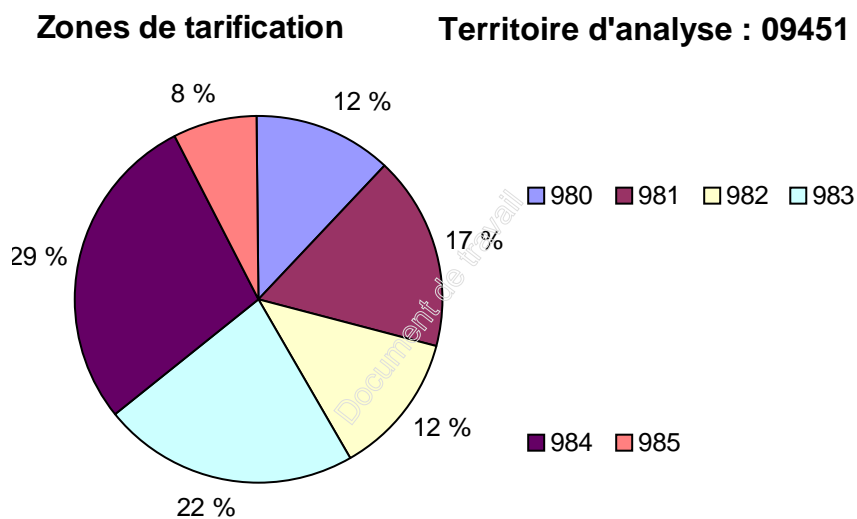
Territoire d'analyse : 09451

Zone	Indice R ¹	Indice F ²	Nb polygones	Superficie (ha)	%
980	1,40 \$	1,64 \$	50 950	222 867,4	12,2 %
981	0,40 \$	1,64 \$	82 339	313 145,7	17,1 %
982	0,40 \$	1,64 \$	55 541	226 730,2	12,4 %
983	0,40 \$	1,64 \$	100 402	409 379,7	22,3 %
984	0,40 \$	1,64 \$	151 429	522 495,2	28,5 %
985	0,40 \$	1,64 \$	30 509	138 116,0	7,5 %
Total	0,52 \$ ³	1,64 \$ ³	471 170	1 832 734,2	100 %

1 : Taux SEPM, qualité C, juillet 2010.

2 : Taux moyen BOP, juillet 2010, (4 % qualité A + 30 % qualité B + 50 % qualité C).

3 : Valeur relative des redevances potentiellement perçues par m³ sur le territoire (somme des taux pondérés par la superficie).



Note : Les codes qui n'occupent pas individuellement 1 % du territoire sont regroupés dans la catégorie "Autres".

16. Affectations surfaciques

Territoire d'analyse : 09451

Par code d'impact	Nb polygones	Superficie (ha)	%
Sans code d'impact			
	400 066	1 549 058,9	84,5 %
Sous total	400 066	1 549 058,9	84,5 %
Code d'impact 01 : Aucune activité d'aménagement permise			
CM Camping aménagé ou semi-aménagé	5	19,5	0,0 %
CO Colonie d'oiseaux (incluant falaise, île ou presqu'île)	10	25,2	0,0 %
CS Site de ski alpin	15	5,5	0,0 %
ES Site d'enfouissement sanitaire et de dépôts en tranchées	6	7,7	0,0 %
HC Centre d'hébergement	2	4,3	0,0 %
HE Héronnière	11	12,4	0,0 %
HF Habitat d'espèces floristiques menacées ou vulnérables	60	119,6	0,0 %
HP Hélicoptère	1	1,2	0,0 %
IN Aire industrielle	17	28,1	0,0 %
N1 Espèce Faunique	218	421,4	0,0 %
PA Base et centre de plein air	13	35,3	0,0 %
PF Projet d'EFE sur forêt publique	35	86,4	0,0 %
SA Site agricole	145	790,7	0,0 %
TP Réseau de transport à distance des polluants aéroportés	242	761,2	0,0 %
TT Réseau de télécommunication	27	20,2	0,0 %
VR Site de villégiature regroupée	240	428,5	0,0 %
Sous total	1 047	2 767,2	0,0 %
Code d'impact 03 : Bande de protection pour les rivières à saumon			
LS Rivière à saumons	508	12 410,9	0,7 %
Sous total	508	12 410,9	0,7 %
Code d'impact 09 : Aucune récolte permise entre le 16 juin et le 31 mars, aucune utilisation de pesticide ou phytocide			
LO Aire de concentration d'oiseaux aquatiques	182	284,5	0,0 %
Sous total	182	284,5	0,0 %
Code d'impact 12 : Traitements sylvicoles visant le maintien du couvert forestier - coupe partielle uniquement			
FR Zone forestière et récréative	841	2 093,5	0,1 %

Sous total		841	2 093,5	0,1 %
Code d'impact 15 : Contraintes particulières				
AR	Site de récréation et de plein air	23	49,3	0,0 %
CY	Site patrimonial autochtone	58	114,1	0,0 %
SD	Site d'intérêt particulier	3 174	11 280,9	0,6 %
SU	Site d'utilité publique	7	14,5	0,0 %
Sous total		3 262	11 458,8	0,0 %
Code d'impact 16 : Aucun impact sur la possibilité forestière				
AM	Zone d'exploitation minérale	1 283	6 362,8	0,3 %
BC	Bois de chauffage domestique	6 302	28 364,8	1,5 %
BM	Bail minier	60	117,3	0,0 %
PX	Pourvoirie avec droits exclusifs	1 557	3 144,5	0,2 %
ZX	Zone d'exploitation contrôlée (ZEC)	55 989	216 578,6	11,8 %
Sous total		65 191	254 568,0	11,8 %
Code d'impact 20 : Activité d'aménagement permise lorsque le sol est gelé jusqu'à une profondeur d'au moins 35 cm				
GA	Secteur archéologique	73	92,4	0,0 %
Sous total		73	92,4	0,0 %
Total		471 170	1 832 734,2	100 %

Note : Les affectations de ce tableau proviennent uniquement de l'information de base contenue initialement dans la couche CFET.

17. Zones d'application des modalités d'intervention (ZAMI)

Territoire d'analyse : 09451

Par type et code d'impact	Distance	Nb polygones	Superficie (ha)	%
<u>ZAMI sur le mode de gestion</u>				
Type 1				
Code d'impact 05 : Autres lisières boisées				
50 Réserve écologique		907	940,2	0,1 %
<i>Sous total</i>		907	940,2	0,1 %
<u>ZAMI sur le RNI</u>				
Sans code d'impact				
		445 780	1 751 904,0	95,6 %
<i>Sous total</i>		445 780	1 751 904,0	95,6 %
Type 1				
Code d'impact 01 : Aucune activité d'aménagement permise				
CT Camp de trappeur non autochtone	36 m	70	19,9	0,0 %
HE Héronnière	500 m	21	37,6	0,0 %
PE Prise d'eau	60 m	4	1,0	0,0 %
RH Site de restauration ou d'hébergement	60 m	1	0,6	0,0 %
<i>Sous total</i>		96	59,1	0,0 %
Code d'impact 03 : Bande de protection pour les rivières à saumon				
LS Rivière à saumons	60 m	5 272	9 262,8	0,5 %
<i>Sous total</i>		5 272	9 262,8	0,5 %
Code d'impact 05 : Autres lisières boisées				
CM Camping aménagé ou semi-aménagé	60 m	14	11,1	0,0 %
ES Site d'enfouissement sanitaire et de dépôts en tranchées	30 m	18	7,8	0,0 %
HA Halte routière ou aire de pique-nique	60 m	1	0,2	0,0 %
HC Centre d'hébergement	60 m	3	2,3	0,0 %
PA Base et centre de plein air	60 m	37	27,9	0,0 %
PI Parcours interrégional de randonnées diverses	30 m	23	30,6	0,0 %
RH Site de restauration ou d'hébergement	60 m	4	3,1	0,0 %
RR Réseau dense de randonnées diverses	30 m	250	310,5	0,0 %
RS Refuge	60 m	30	11,7	0,0 %
SB Site d'enfouissement de résidus de bois	30 m	1	0,2	0,0 %
SO Site d'observation	60 m	9	4,7	0,0 %
VR Site de villégiature regroupée	60 m	380	320,2	0,0 %

	<i>Sous total</i>		770	730,3	0,0 %
Code d'impact 06 : Corridor routier					
RP	Circuit panoramique	69 m	1 279	1 621,4	0,1 %
	<i>Sous total</i>		1 279	1 621,4	0,1 %
Type 2					
Code d'impact 17 : Aucune récolte permise entre le 16 mars et le 31 août aucune utilisation de pesticide ou phytocide					
N1	Espèce Faunique	400 m	688	1 488,8	0,1 %
	<i>Sous total</i>		688	1 488,8	0,1 %
Code d'impact 18 : Aucune récolte permise entre le 1er mars et le 31 août aucune utilisation de pesticide ou phytocide					
HE	Héronnière	1 000 m	31	69,9	0,0 %
	<i>Sous total</i>		31	69,9	0,0 %
Type 3					
Code d'impact 06 : Corridor routier					
CR	Corridor routier	47 m	1 503	2 133,7	0,1 %
	<i>Sous total</i>		1 503	2 133,7	0,1 %
Type EV					
Code d'impact 14 : Encadrement visuel					
CM	Camping aménagé ou semi-aménagé	1 500 m	337	1 584,3	0,1 %
HC	Centre d'hébergement	1 500 m	106	831,5	0,0 %
PA	Base et centre de plein air	1 500 m	545	1 242,6	0,1 %
RP	Circuit panoramique	1 500 m	10 040	47 664,7	2,6 %
SO	Site d'observation	1 500 m	725	2 148,4	0,1 %
VR	Site de villégiature regroupée	1 500 m	3 091	11 052,5	0,6 %
	<i>Sous total</i>		14 844	64 524,0	3,5 %
Total			471 170	1 832 734,2	100 %

Note : Les affectations de ce tableau proviennent uniquement de l'information de base contenue initialement dans la couche CFET.

18. Perturbations du territoire

Territoire d'analyse : 09451

Nature des perturbations	Nb polygones	Superficie (ha)	%
Code terrain	104 909	487 421,0	26,6 %
Perturbation anthropique	38 884	182 975,1	10,0 %
Perturbation naturelle	30 663	107 057,2	5,8 %
Sans perturbation cartographiée	296 714	1 055 280,9	57,6 %
Total	471 170	1 832 734,2	100 %

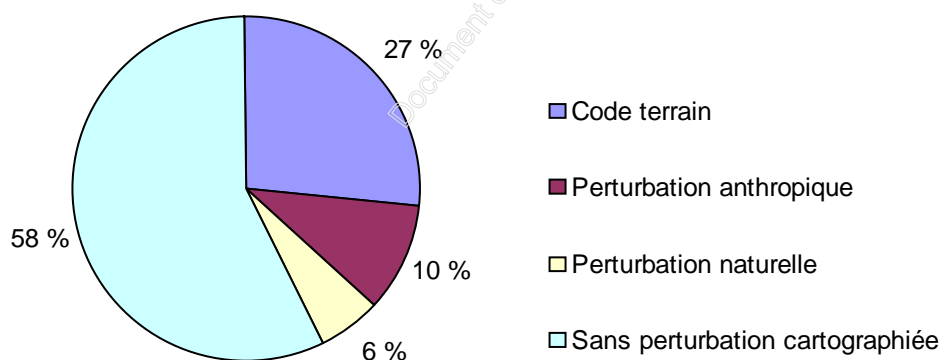
Anthropique : Récolte totale et partielle et codes terrains associés à l'activité humaine.

Naturelle : Feu, chablis, épidémie, verglas, etc.

Non perturbé : Sans code d'origine ni perturbation.

Perturbation du territoire

Territoire d'analyse : 09451



19. Réductions et bandes riveraines ¹

Territoire d'analyse : 09451

Catégorie	Superficie (ha)		
	UAF Inc	UAF Exc	Total
Réductions			
Superficie brute	1 430 502,5	402 231,7	1 832 734,2
%	78,1 %	21,9 %	100 %
Emprise chemin	5 341,7	818,6	6 160,3
%	0,4 %	0,2 %	0,3 %
Écotone	7 713,6	1 822,8	9 536,4
%	0,5 %	0,5 %	0,5 %
Perte de superficie productive	2 529,7	76,0	2 605,7
%	0,2 %	0,0 %	0,1 %
Superficie nette ²	1 414 308,5	399 351,2	1 813 659,7 ³
%	98,9 %	99,3 %	99,0 %
Bandes riveraines			
Densité A, B et strates jeunes	24 736,8	6 332,5	31 069,3
%	1,7 %	1,6 %	1,7 %
Densité C et D	49 630,8	11 500,9	61 131,7
%	3,5 %	2,9 %	3,3 %
Nb de polygones	361 044	110 126	471 170

1 : Ces éléments sont intégrés en pourcentage de superficie sur chaque polygone concerné.

2 : La superficie nette est calculée en enlevant les emprises des chemins, les écotones et les pertes de superficie productive à la superficie brute de chaque polygone.

3 : Il est possible que l'équation ne se vérifie pas sur le total parce que les valeurs ont été arrondies à 1 décimale après le calcul.

20. Admissibilité aux actions et aux suivis

Territoire d'analyse : 09451

Code Inclus/Exclus		Nb polygones	Superficie (ha) ¹	%
EXEX	Exclus des actions et exclus des variables de suivi	19 431	142 327,7	7,8 %
EXHU	Exclus hors UAF	952	2 822,8	0,2 %
EXIN	Exclus des actions et inclus aux variables de suivi	217 512	592 288,8	32,7 %
EXTI	Exclus des actions et inclus aux variables de suivi pour IQH (DH, DS et AL)	87 711	352 954,1	19,5 %
INC	Inclus aux actions et aux variables de suivi	145 564	723 266,3	39,9 %
Total		471 170	1 813 659,7	100 %

1 : Ce tableau est basé sur la superficie nette.

Document de travail

21. Contraintes contenues dans la carte écoforestière

Territoire d'analyse : 09451

Superficie (ha)¹

Par code d'impact	UAF Inc	%	UAF Exc	%	Total	%
Code d'impact 01 : Aucune activité d'aménagement permise						
CLAD Pessière à épinette noire et cladonies (C ou CS).						
Superficie	54 954,1	3,9 %	15 394,6	3,9 %	70 348,7	3,9 %
Nb polygones	11 824		3 256		15 080	
PEFC Classe de pente abrupte (F) issue de la carte écoforestière						
Superficie	123 228,5	8,7 %	55 036,2	13,8 %	178 264,7	9,8 %
Nb polygones	78 268		27 540		105 808	
PESC Sommet issu de la carte écoforestière						
Superficie	1 815,1	0,1 %	3 283,7	0,8 %	5 098,8	0,3 %
Nb polygones	1 542		2 362		3 904	
TECP Type écologique protégé en vertu du MAF 4e édition						
Superficie	23 627,3	1,7 %	6 506,1	1,6 %	30 133,4	1,7 %
Nb polygones	4 489		1 841		6 330	
Code d'impact 16 : Aucun impact sur la possibilité forestière						
FORP Peuplement forestier productif sans contrainte						
Superficie	878 372,5	62,1 %	174 711,4	43,7 %	1 053 083,9	58,1 %
Nb polygones	156 755		39 716		196 471	
PEEC Classe de pente forte (E) issue de la carte écoforestière						
Superficie	39 767,7	2,8 %	10 876,3	2,7 %	50 644,0	2,8 %
Nb polygones	40 214		11 023		51 237	
Code d'impact 28 : Superficie improductive						
DS Dénudé sec						
Superficie	164 052,3	11,6 %	52 401,4	13,1 %	216 453,7	11,9 %
Nb polygones	38 256		15 544		53 800	
EAU Plan d'eau						
Superficie	67 815,1	4,8 %	65 173,7	16,3 %	132 988,8	7,3 %
Nb polygones	12 151		3 764		15 915	
FORI Peuplement forestier improductif						
Superficie	53 559,3	3,8 %	12 621,9	3,2 %	66 181,2	3,6 %
Nb polygones	15 364		3 473		18 837	
TVNF Terrain à vocation non forestière						
Superficie	7 116,6	0,5 %	3 345,9	0,8 %	10 462,5	0,6 %
Nb polygones	2 181		1 607		3 788	
Total	1 414 308,5	78,0 %	399 351,2	22,0 %	1 813 659,7	100,0 %
	361 044		110 126		471 170	

1 : Ce tableau est basé sur la superficie nette.

22. Contraintes opérationnelles ¹

Territoire d'analyse : 09451

Contrainte		Nb polygones	Superficie (ha) ²	%
		325 606	1 090 393,4	60,1 %
ENV	Encadrement visuel	4 056	19 244,7	1,1 %
FORP	Peuplement forestier productif sans contrainte	33 973	205 268,6	11,3 %
HAR2	Entente d'harmonisation (2)	35 710	225 566,0	12,4 %
ORPH	Peuplement orphelin	12 224	45 888,9	2,5 %
PADE	Pourvoirie à droits exclusifs	1	0,4	0,0 %
PEEC	Classe de pente forte (E) issue de la carte écoforestière	29 222	29 087,3	1,6 %
REFA	Réserve faunique	23 447	155 618,0	8,6 %
ZEC	Zone d'exploitation contrôlée	6 931	42 592,4	2,3 %
Total		471 170	1 813 659,7	100 %

1 : Comprend seulement les superficies incluses au calcul.

2 : Ce tableau est basé sur la superficie nette.

Document de travail

23. Avis de compartimentage ¹

Territoire d'analyse : 09451

Compartiment		Nb polygones	Superficie (ha) ²	%
		325 606	1 090 393,4	60,1 %
CAR	Plan d'aménagement du caribou des bois	28 945	152 342,2	8,4 %
FORP	Peuplement forestier productif sans contrainte	116 619	570 924,1	31,5 %
Total		471 170	1 813 659,7	100 %

1 : Comprend seulement les superficies incluses au calcul.

2 : Ce tableau est basé sur la superficie nette.

Document de travail

24. Verrous sur les entités territoriales

Territoire d'analyse : 09451

Nombre de périodes	Nb polygones	Superficie (ha) ¹	%
Sans verrou	458 418	1 780 689,1	98,2 %
1	1 054	2 701,3	0,1 %
2	2 242	6 958,3	0,4 %
3	4 697	13 238,6	0,7 %
4	4 759	10 072,4	0,6 %
Total	471 170	1 813 659,7	100 %

1 : Ce tableau est basé sur la superficie nette.

Document de travail

25. Verrous sur les polygones adjacents aux perturbations naturelles et anthropiques

Territoire d'analyse : 09451

Nombre de périodes	Nb polygones	Superficie (ha) ¹	%
Sans verrou	465 249	1 785 802,7	98,5 %
1	493	1 996,1	0,1 %
2	1 670	8 843,9	0,5 %
3	1 492	7 130,0	0,4 %
4	2 266	9 887,0	0,5 %
Total	471 170	1 813 659,7	100 %

1 : Ce tableau est basé sur la superficie nette.

Document de travail

26. Planification 2008-2010

Territoire d'analyse : 09451

Traitement	Nb polygones	Superficie (ha) ¹	%
	463 652	1 775 802,0	97,9 %
CR Coupe de régénération (CPR)	7 518	37 857,7	2,1 %
Total	471 170	1 813 659,7	100 %

1 : Ce tableau est basé sur la superficie nette.

Document de travail

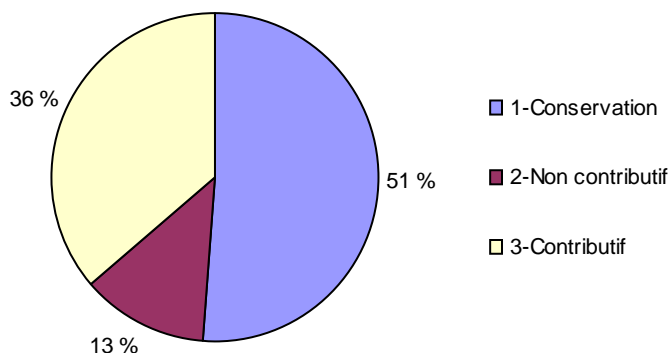
27. Contribution à la possibilité de l'UAF

Territoire d'analyse : 09451

Catégorie	Nb polygones	Superficie (ha) ¹	%	Cumulatif décroissant
Conservation directe				
Mode de gestion ²	84 388	273 134,8	14,9 %	1 832 734,2
Conservation indirecte				
Écotone	- ⁷	8 243,6	0,4 %	1 559 599,4
Bande riveraine C et D	-	53 347,4	2,9 %	1 551 355,8
Cladonie	13 168	61 747,8	3,4 %	1 498 008,4
Pente F et sommet	99 481	158 373,1	8,6 %	1 436 260,6
Enclavé et île moins 25 ha	11 470	26 269,3	1,4 %	1 277 887,5
DH, DS, INO, AL et EAU	58 730	325 841,5	17,8 %	1 251 618,2
Type écologique protégé ³	3 019	21 611,8	1,2 %	925 776,7
Autre exclusion ⁴	2 099	6 023,1	0,3 %	904 164,9
Sous total	185 868	661 457,6	36,1 %	
Non contributif				
Chemin et perte sup. prod.	-	8 670,5	0,5 %	898 141,8
Hors UAF	8 996	35 222,4	1,9 %	889 471,3
Autre code terrain	1 493	6 834,4	0,4 %	854 248,9
Autre exclusion ⁵	42 762	178 592,2	9,7 %	847 414,5
Sous total	55 350	229 319,5	12,5 %	
Contributif				
Avec contraintes ⁶	111 591	492 626,3	26,9 %	668 822,3
Sans contraintes	33 973	176 195,9	9,6 %	176 195,9
Sous total	145 564	668 822,3	36,5 %	
Total	471 170	1 832 734,2		

Contribution à la possibilité

Territoire d'analyse : 09451



- 1 : La superficie est calculée de manière résiduelle; chaque élément est calculé dans ce qui reste une fois l'élément précédent enlevé.
 2 : Modes de gestion 15, 40, 50, 53, 54, 55, 56, 57, 58, 82, 89, 91, 95 et les modes de gestion ZAMI avec un code d'impact 01.
 3 : RE10, RE70, RS70, RE40, RS40 et RE11.
 4 : Les codes d'affectation associés à la conservation comme les aires de nidification et les habitats fauniques.
 5 : Les codes d'affectation associés à l'activité humaine et tous les codes d'impact 01 des thèmes du BFEC.
 6 : Pentes E, bandes riveraines A et B, codes d'impact différents de 16 et 01, contraintes opérationnelles différents de FORP.
 7 : Les éléments calculés en % sont enlevés des items " Hors Uaf", "Avec contraintes" et "Sans contraintes" au prorata des superficies.

28. Contribution au Registre des aires protégées ¹

Territoire d'analyse : 09451

Par désignation	UICN	Nb polygones	Superficie (ha)	%
Inclus dans le Registre des aires protégées				
Écosystème forestier exceptionnel - Forêt ancienne	III	215	879,0	0,0 %
Habitat faunique - Aire de concentration d'oiseaux aquatiques	VI	154	215,2	0,0 %
Habitat faunique - Colonie d'oiseaux sur une île ou une presqu'île	VI	2	5,4	0,0 %
Habitat faunique - Héronnière (aire de nidification et bande de protection 0-200 m)	VI	11	13,0	0,0 %
Refuge d'oiseaux migrateurs	III	28	88,3	0,0 %
Réserve aquatique projetée	III	35 787	111 657,9	6,1 %
Réserve de biodiversité projetée	III	17 142	62 504,5	3,4 %
Réserve écologique	Ia	4 147	18 462,9	1,0 %
Réserve écologique projetée	Ia	13 090	41 791,8	2,3 %
Réserve écologique projetée	VI	4 259	12 425,0	0,7 %
Sous-total		74 835	248 043,0	13,5 %
Exclu du Registre des aires protégées				
Conservation par les modes de gestion		9 779	25 511,0	1,4 %
Conservation par les affectations		18	24,9	0,0 %
Sans statut particulier		386 538	1 559 155,3	85,1 %
Sous-total		396 335	1 584 691,2	86,5 %
Total		471 170	1 832 734,2	100,0 %

Légende des catégories UICN

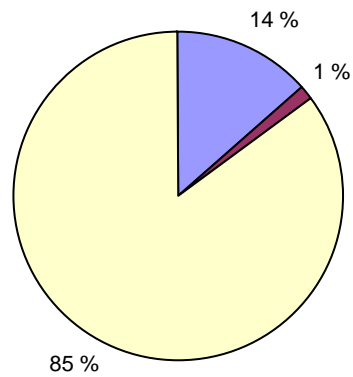
Ia Aire protégée administrée principalement pour la science et la protection de la nature

III Aire protégée administrée principalement dans le but de préserver des éléments naturels spécifiques

VI Aire protégée administrée principalement aux fins préserver des écosystèmes naturels avec utilisation durable des ressources

Aires protégées dans le territoire d'analyse

Territoire d'analyse : 09451



- 1-Inclus dans le Registre des aires protégées
- 2-Hors Registre des aires protégées avec conservation
- 3-Hors Registre des aires protégées

1 : Il s'agit de la proportion des aires protégées du MDDEP à l'intérieur du territoire d'analyse par rapport à la superficie du territoire d'analyse..
Conservation par les modes de gestion : Modes de gestion 15, 40, 50, 53, 54, 55, 56, 57, 58, 89, 91, 95 qui ne sont pas compris dans le Registre des aires protégées.
Conservation par les affectations : Affectations surfaciques et ZAMI reliées à la conservation ou aucune activité d'aménagement n'est permise et qui ne se retrouvent pas dans les catégories précédentes.

Document de travail

29. Unités de suivi

Territoire d'analyse : 09451

Code		Nb d'unités	Nb polygones	Superficie (ha) ¹	%
AUT	Contrainte spécifique à l'UAF	3	7 369	33 446,9	1,8 %
BAV	Bassin versant	19	347 621	1 306 560,4	72,0 %
CAR	Plan d'aménagement du caribou des bois	21	62 645	262 820,1	14,5 %
COS	Compartiment d'organisation spatial	160	418 911	1 593 888,7	87,9 %
ENV	Encadrement visuel	59	17 623	66 833,1	3,7 %
HAE1	Entente d'harmonisation (1) (Entente à évaluer)	13	4 273	18 571,2	1,0 %
HAE2	Entente d'harmonisation (2) (Entente à évaluer)	1	48	383,5	0,0 %
HAR1	Entente d'harmonisation (1)	1	67 838	229 460,7	12,7 %
HAR2	Entente d'harmonisation (2)	1	76 491	299 993,4	16,5 %
IP25	Île photo-interprétée > 250 ha	1	51	254,9	0,0 %
PADE	Pourvoirie à droits exclusifs	1	1 729	5 309,7	0,3 %
REFA	Réserve faunique	1	149 357	605 490,7	33,4 %
UTA	Unité territoriale d'analyse	6	418 911	1 593 888,7	87,9 %
UTR	Unité territoriale de référence	47	373 193	1 450 283,0	80,0 %
ZEC	Zone d'exploitation contrôlée	2	56 706	218 248,3	12,0 %
Total		336			
Superficie nette du territoire				1 813 659,7	100 %

1 : Ce tableau est basé sur la superficie nette.

30. Unités territoriales de référence

Territoire d'analyse : 09451

Numéro de l'entité	% 7m+ ²	Nb polygones	Superficie (ha) ¹	%
	95,1 %	97 977	363 376,7	20,0 %
UTR1	58,9 %	8 520	27 115,4	1,5 %
UTR2	58,1 %	6 257	28 542,1	1,6 %
UTR3	83,0 %	6 402	29 759,9	1,6 %
UTR4	59,3 %	8 424	28 966,1	1,6 %
UTR5	59,2 %	7 812	27 772,9	1,5 %
UTR6	62,4 %	6 643	29 410,2	1,6 %
UTR7	76,6 %	6 461	29 872,8	1,6 %
UTR8	96,5 %	12 745	49 860,3	2,7 %
UTR9	98,4 %	6 479	29 146,8	1,6 %
UTR10	97,7 %	12 341	46 806,3	2,6 %
UTR11	81,3 %	13 635	47 424,3	2,6 %
UTR12	60,3 %	9 789	41 859,0	2,3 %
UTR13	96,0 %	13 261	49 085,5	2,7 %
UTR14	69,8 %	12 069	47 785,2	2,6 %
UTR15	90,4 %	11 498	48 048,2	2,6 %
UTR16	98,7 %	9 582	37 331,7	2,1 %
UTR17	52,0 %	11 859	45 391,6	2,5 %
UTR18	95,8 %	10 719	37 715,0	2,1 %
UTR19	72,3 %	12 132	49 059,5	2,7 %
UTR20	100,0 %	9 606	39 405,4	2,2 %
UTR21	89,4 %	11 975	49 215,7	2,7 %
UTR22	99,7 %	13 394	50 097,7	2,8 %
UTR23	78,6 %	5 821	31 050,8	1,7 %
UTR24	99,1 %	13 354	50 272,8	2,8 %
UTR25	91,1 %	13 969	50 840,0	2,8 %
UTR26	94,6 %	14 216	50 155,7	2,8 %
UTR27	99,6 %	8 288	38 799,4	2,1 %
UTR28	99,4 %	8 993	37 342,0	2,1 %
UTR29	76,6 %	6 126	35 488,2	2,0 %
UTR30	99,3 %	15 031	49 768,1	2,7 %
UTR31	97,3 %	13 983	49 407,7	2,7 %
UTR32	98,1 %	15 230	49 831,7	2,7 %
UTR33	97,4 %	10 582	44 666,4	2,5 %
UTR34	98,8 %	11 927	43 803,5	2,4 %

UTR35	99,9 %	11 089	36 374,7	2,0 %
UTR36	0,0 %	2	1,6	0,0 %
UTR37	100,0 %	1	0,1	0,0 %
UTR38	76,5 %	8	3,4	0,0 %
UTR39	7,7 %	2	5,2	0,0 %
UTR40	100,0 %	3	0,5	0,0 %
UTR41	99,0 %	2 362	9 434,8	0,5 %
UTR42	100,0 %	19	43,1	0,0 %
UTR43	#Nombre !	1	0,4	0,0 %
UTR44	100,0 %	14	21,4	0,0 %
UTR45	100,0 %	7	6,5	0,0 %
UTR46	99,2 %	554	3 279,8	0,2 %
UTR47	100,0 %	8	13,6	0,0 %
Total		471 170	1 813 659,7	100 %

1 : Ce tableau est basé sur la superficie nette.

2 : (somme superficie hauteur 1, 2, 3, 4) / (superficie UTR moins superficie des codes terrain).

Document de travail

31. Unités territoriales d'aménagement et compartiments d'organisation spatial

Territoire d'analyse : 09451

UTA et COS	Nb polygones	Superficie (ha) ¹	%
	52 259	219 771,0	12,1 %
Sous total	52 259	219 771,0	12,1 %
UTA1			
COS1	1 718	5 926,4	0,3 %
COS2	3 204	9 216,0	0,5 %
COS3	2 903	12 109,5	0,7 %
COS4	1 055	3 677,6	0,2 %
COS5	871	2 688,5	0,1 %
COS6	2 176	6 852,8	0,4 %
COS7	1 027	3 430,6	0,2 %
COS8	2 392	10 184,7	0,6 %
COS9	1 741	7 998,5	0,4 %
COS10	1 424	6 530,3	0,4 %
COS11	3 828	12 032,7	0,7 %
COS12	974	2 856,6	0,2 %
COS13	1 742	6 471,3	0,4 %
COS14	2 821	11 042,8	0,6 %
COS15	2 778	11 117,4	0,6 %
COS16	2 565	9 486,4	0,5 %
COS17	2 055	6 761,6	0,4 %
COS18	639	2 901,4	0,2 %
COS19	3 682	16 477,0	0,9 %
COS20	2 455	10 565,5	0,6 %
COS21	6 835	24 288,3	1,3 %
COS22	1 518	5 095,8	0,3 %
COS23	4 123	13 810,6	0,8 %
COS24	339	2 356,6	0,1 %
COS25	3 241	11 546,7	0,6 %
COS26	997	4 808,5	0,3 %
COS27	1 754	5 589,8	0,3 %
COS28	616	2 606,7	0,1 %
COS52	2 321	8 753,1	0,5 %

Sous total	63 794	237 183,7	13,1 %
UTA2			
COS29	1 003	3 786,5	0,2 %
COS30	2 027	10 818,9	0,6 %
COS31	1 577	10 174,4	0,6 %
COS32	1 764	8 030,0	0,4 %
COS33	3 524	13 183,2	0,7 %
COS34	3 262	11 981,1	0,7 %
COS35	3 819	15 156,3	0,8 %
COS36	3 163	11 733,0	0,6 %
COS37	2 812	10 296,6	0,6 %
COS38	2 624	9 637,6	0,5 %
COS39	1 178	6 308,6	0,3 %
COS40	3 315	12 991,5	0,7 %
COS41	3 014	12 286,7	0,7 %
COS42	584	3 781,8	0,2 %
COS43	1 057	5 703,1	0,3 %
COS44	103	786,2	0,0 %
COS45	2 947	14 018,0	0,8 %
COS46	1 605	5 892,3	0,3 %
COS47	2 800	14 406,4	0,8 %
COS48	3 225	8 643,8	0,5 %
COS49	2 153	11 748,1	0,6 %
COS50	632	5 731,3	0,3 %
COS51	1 045	4 654,9	0,3 %
Sous total	49 233	211 750,3	11,7 %
UTA3			
COS53	3 461	19 151,1	1,1 %
COS54	1 778	7 050,5	0,4 %
COS55	1 947	9 498,9	0,5 %
COS56	2 850	8 298,0	0,5 %
COS57	3 914	13 017,7	0,7 %
COS58	4 323	12 281,8	0,7 %
COS59	304	1 240,1	0,1 %
COS60	1 813	5 249,8	0,3 %
COS61	602	1 980,3	0,1 %
COS62	2 615	7 079,4	0,4 %
COS63	694	2 227,0	0,1 %

COS64	1 160	4 809,7	0,3 %
COS65	371	1 408,9	0,1 %
COS66	2 467	9 779,6	0,5 %
COS67	366	1 366,1	0,1 %
COS68	527	2 543,9	0,1 %
COS69	2 554	12 211,7	0,7 %
COS70	1 256	4 294,0	0,2 %
COS71	612	1 676,9	0,1 %
COS72	2 052	6 450,2	0,4 %
COS73	703	2 577,7	0,1 %
COS74	3 275	11 190,5	0,6 %
COS75	908	2 868,8	0,2 %
COS76	1 673	5 843,4	0,3 %
COS77	1 225	3 555,8	0,2 %
COS78	2 018	7 618,9	0,4 %
COS79	2 065	7 704,7	0,4 %
COS80	3 495	13 279,0	0,7 %
COS81	1 741	7 199,4	0,4 %
COS82	338	2 454,3	0,1 %
COS83	1 356	4 103,0	0,2 %
COS84	3 631	10 440,0	0,6 %
COS157	17 319	64 959,7	3,6 %
Sous total	75 413	275 410,8	15,2 %
UTA4			
COS85	903	3 136,2	0,2 %
COS86	3 344	12 317,2	0,7 %
COS87	2 349	11 273,3	0,6 %
COS88	2 337	9 726,8	0,5 %
COS89	3 435	13 516,1	0,7 %
COS90	1 659	4 975,2	0,3 %
COS91	1 740	4 560,6	0,3 %
COS92	1 087	5 032,4	0,3 %
COS93	2 300	11 093,6	0,6 %
COS94	2 770	9 880,6	0,5 %
COS95	1 064	3 842,4	0,2 %
COS96	2 218	9 673,2	0,5 %
COS97	755	4 778,8	0,3 %
COS98	2 682	11 594,0	0,6 %

COS99	2 018	9 773,1	0,5 %
COS100	2 213	10 130,6	0,6 %
COS101	4 116	17 169,3	0,9 %
COS103	210	808,5	0,0 %
COS104	2 538	12 328,6	0,7 %
COS105	7 500	33 734,6	1,9 %
COS130	2 892	15 208,6	0,8 %
Sous total	50 130	214 553,7	11,8 %
UTA5			
COS106	3 645	13 160,7	0,7 %
COS107	873	2 364,5	0,1 %
COS108	1 051	5 582,8	0,3 %
COS109	2 119	8 226,3	0,5 %
COS110	3 013	13 341,8	0,7 %
COS111	2 759	11 267,0	0,6 %
COS112	5 832	24 609,7	1,4 %
COS113	5 401	22 678,1	1,3 %
COS114	618	2 150,4	0,1 %
COS115	1 888	9 134,6	0,5 %
COS116	813	3 025,1	0,2 %
COS117	1 598	11 546,1	0,6 %
COS118	1 081	5 081,9	0,3 %
COS119	1 756	6 843,1	0,4 %
COS120	997	2 320,3	0,1 %
COS121	5 890	20 527,0	1,1 %
COS122	158	782,4	0,0 %
COS123	683	3 446,4	0,2 %
COS124	2 832	12 710,4	0,7 %
COS125	1 557	7 888,7	0,4 %
COS126	723	3 076,1	0,2 %
COS127	1 480	5 326,7	0,3 %
COS128	519	2 047,2	0,1 %
COS129	1 729	7 028,3	0,4 %
COS156	2 822	11 316,7	0,6 %
Sous total	51 837	215 482,3	11,9 %
UTA6			
COS102	20 720	67 261,3	3,7 %
COS131	3 684	17 701,0	1,0 %

COS132	1 979	9 088,7	0,5 %
COS133	1 641	5 936,3	0,3 %
COS134	2 907	10 580,8	0,6 %
COS135	1 860	6 701,3	0,4 %
COS136	3 376	14 454,6	0,8 %
COS137	3 217	10 702,5	0,6 %
COS138	3 838	13 343,1	0,7 %
COS139	2 900	10 390,5	0,6 %
COS140	4 059	12 685,3	0,7 %
COS141	1 786	5 213,2	0,3 %
COS142	912	2 842,0	0,2 %
COS143	3 974	14 010,3	0,8 %
COS144	2 951	9 927,5	0,5 %
COS145	2 368	8 145,7	0,4 %
COS146	2 270	7 092,7	0,4 %
COS147	1 964	7 344,2	0,4 %
COS148	2 630	7 605,7	0,4 %
COS149	2 978	8 964,6	0,5 %
COS150	2 312	7 890,1	0,4 %
COS151	1 838	5 209,6	0,3 %
COS152	2 232	9 729,6	0,5 %
COS153	1 898	6 292,1	0,3 %
COS154	1 731	9 441,1	0,5 %
COS155	2 980	10 037,8	0,6 %
COS158	6 079	18 480,5	1,0 %
COS159	29 777	90 289,9	5,0 %
COS160	7 643	32 145,9	1,8 %
Sous total	128 504	439 507,9	24,2 %
Total	471 170	1 813 659,7	100 %

1 : Ce tableau est basé sur la superficie nette.

32. Affectations ¹

Territoire d'analyse : 09451

Par code d'impact	Nb périodes	Nb polygones	Superficie (ha) ²	%
		449 037	1 738 377,6	95,8 %
Code d'impact : 01 Aucune activité d'aménagement permise				
AFFS Aucun nom descriptif attribué		10 181	35 104,7	1,9 %
Code d'impact : 12 Traitements sylvicoles visant le maintien du couvert forestier				
AFFS Aucun nom descriptif attribué		3 069	3 257,2	0,2 %
Code d'impact : 16 Aucun impact sur la possibilité forestière				
AFFS Aucun nom descriptif attribué		8 403	35 898,6	2,0 %
AFFZ Aucun nom descriptif attribué		480	1 021,6	0,1 %
Total		471 170	1 813 659,7	100 %

1 : AFFS : affectation surfacique, AFFZ : affectation (ZAMI), ASFI : affectation (SFI), ILOV : îlot de vieillissement.

2 : Ce tableau est basé sur la superficie nette.

Document de travail

33. Encadrements visuels

Territoire d'analyse : 09451

Par code de sensibilité		Nb polygones	Superficie (ha) ¹	%
		453 547	1 746 826,6	96,3 %
RNI	Modalité RNI			
EV1	Aucun nom descriptif attribué	125	833,4	0,0 %
EV2	Aucun nom descriptif attribué	141	878,2	0,0 %
EV3	Aucun nom descriptif attribué	363	1 039,9	0,1 %
EV4	Aucun nom descriptif attribué	322	986,7	0,1 %
EV5	Aucun nom descriptif attribué	351	930,1	0,1 %
EV6	Aucun nom descriptif attribué	321	889,7	0,0 %
EV7	Aucun nom descriptif attribué	376	828,5	0,0 %
EV8	Aucun nom descriptif attribué	274	1 184,6	0,1 %
EV9	Aucun nom descriptif attribué	220	1 016,6	0,1 %
EV10	Aucun nom descriptif attribué	242	1 022,8	0,1 %
EV11	Aucun nom descriptif attribué	308	890,2	0,0 %
EV12	Aucun nom descriptif attribué	239	843,5	0,0 %
EV13	Aucun nom descriptif attribué	331	978,0	0,1 %
EV14	Aucun nom descriptif attribué	539	1 439,4	0,1 %
EV15	Aucun nom descriptif attribué	446	1 657,4	0,1 %
EV16	Aucun nom descriptif attribué	204	693,3	0,0 %
EV17	Aucun nom descriptif attribué	596	1 184,7	0,1 %
EV18	Aucun nom descriptif attribué	88	417,0	0,0 %
EV19	Aucun nom descriptif attribué	43	229,9	0,0 %
EV20	Aucun nom descriptif attribué	586	2 269,2	0,1 %
EV21	Aucun nom descriptif attribué	403	1 747,4	0,1 %
EV22	Aucun nom descriptif attribué	513	1 782,1	0,1 %
EV23	Aucun nom descriptif attribué	295	1 525,0	0,1 %
EV24	Aucun nom descriptif attribué	182	782,6	0,0 %
EV25	Aucun nom descriptif attribué	213	877,0	0,0 %
EV26	Aucun nom descriptif attribué	168	691,8	0,0 %
EV27	Aucun nom descriptif attribué	188	710,2	0,0 %
EV28	Aucun nom descriptif attribué	339	765,0	0,0 %
EV29	Aucun nom descriptif attribué	248	890,5	0,0 %
EV30	Aucun nom descriptif attribué	132	651,7	0,0 %
EV31	Aucun nom descriptif attribué	190	502,6	0,0 %

Document de travail

EV32	Aucun nom descriptif attribué	307	1 066,0	0,1 %
EV33	Aucun nom descriptif attribué	161	885,3	0,0 %
EV34	Aucun nom descriptif attribué	275	1 339,8	0,1 %
EV35	Aucun nom descriptif attribué	216	1 464,4	0,1 %
EV36	Aucun nom descriptif attribué	418	1 260,7	0,1 %
EV37	Aucun nom descriptif attribué	377	1 049,4	0,1 %
EV38	Aucun nom descriptif attribué	425	1 452,1	0,1 %
EV39	Aucun nom descriptif attribué	296	1 174,4	0,1 %
EV40	Aucun nom descriptif attribué	273	1 458,3	0,1 %
EV41	Aucun nom descriptif attribué	483	1 629,3	0,1 %
EV42	Aucun nom descriptif attribué	297	1 640,7	0,1 %
EV43	Aucun nom descriptif attribué	297	1 150,4	0,1 %
EV44	Aucun nom descriptif attribué	356	1 629,6	0,1 %
EV45	Aucun nom descriptif attribué	275	1 098,8	0,1 %
EV46	Aucun nom descriptif attribué	274	1 215,0	0,1 %
EV47	Aucun nom descriptif attribué	183	1 062,7	0,1 %
EV48	Aucun nom descriptif attribué	326	1 267,6	0,1 %
EV49	Aucun nom descriptif attribué	293	1 165,2	0,1 %
EV50	Aucun nom descriptif attribué	306	889,9	0,0 %
EV51	Aucun nom descriptif attribué	300	1 242,1	0,1 %
EV52	Aucun nom descriptif attribué	344	1 809,9	0,1 %
EV53	Aucun nom descriptif attribué	361	1 827,7	0,1 %
EV54	Aucun nom descriptif attribué	313	1 701,8	0,1 %
EV55	Aucun nom descriptif attribué	271	1 103,1	0,1 %
EV56	Aucun nom descriptif attribué	270	877,6	0,0 %
EV57	Aucun nom descriptif attribué	286	943,5	0,1 %
EV58	Aucun nom descriptif attribué	349	1 065,1	0,1 %
EV59	Aucun nom descriptif attribué	305	1 223,7	0,1 %
Total		471 170	1 813 659,7	100 %

1 : Ce tableau est basé sur la superficie nette.

34. Bassins versants

Territoire d'analyse : 09451

Par type de bassin		Nb polygones	Superficie (ha) ¹	%
		123 549	507 099,3	28,0 %
BAV	Bassin versant			
B1	MOISIE	47 205	170 004,4	9,4 %
B2	SAINTE-MARGUERITE	53 154	202 403,1	11,2 %
B3	AUX ROCHERS	47 595	197 047,9	10,9 %
B4	SCHMON	21 524	84 199,5	4,6 %
B5	Saint-Laurent Nord-Est	18 003	59 020,5	3,3 %
B6	DOMINIQUE	29 071	107 151,7	5,9 %
B7	Saint-Laurent Nord-Est	19 530	67 198,3	3,7 %
B8	PENTECOTE	33 802	129 313,5	7,1 %
B9	Saint-Laurent Nord-Est	4 148	16 705,0	0,9 %
B10	Saint-Laurent Nord-Est	4 906	25 314,5	1,4 %
B11	Saint-Laurent Nord-Est	5 573	20 799,9	1,1 %
B12	DUBE	8 637	31 589,7	1,7 %
B13	DE LA TRINITE	15 161	53 838,5	3,0 %
B14	Saint-Laurent Nord-Est	5 123	18 961,5	1,0 %
B15	PETITE RIVIERE DE LA TRINITE	5 273	19 198,5	1,1 %
B16	NIPISSIS	13 739	50 219,4	2,8 %
B17	NIPISSO	6 933	23 107,4	1,3 %
B18	GODBOUT EST	1 634	5 568,2	0,3 %
B19	AUX COULEUVRES	6 610	24 918,9	1,4 %
Total		471 170	1 813 659,7	100 %

1 : Ce tableau est basé sur la superficie nette.

35. Forêts morcelées

Territoire d'analyse : 09451

Par code d'impact	Nb périodes	Nb polygones	Superficie (ha) ¹	%	
		432 664	1 718 693,4	94,8 %	
01	Aucune activité d'aménagement permise				
ENCL	Peuplement enclavé	17 916	36 902,4	2,0 %	
IM25	Île photo-interprétée < 250 ha	1 232	1 525,8	0,1 %	
16	Aucun impact sur la possibilité forestière				
ORPH	Peuplement orphelin	6 570	23 531,5	1,3 %	
22	Aucune récolte pour le nombre de période déterminée				
FRES	Forêt résiduelle	4	2 012,9	0,1 %	
ORPH	Peuplement orphelin		36	36,0	0,0 %
ORPH	Peuplement orphelin	1	1 054	2 701,3	0,1 %
ORPH	Peuplement orphelin	2	2 242	6 958,3	0,4 %
ORPH	Peuplement orphelin	3	4 697	13 238,6	0,7 %
ORPH	Peuplement orphelin	4	3 872	8 059,5	0,4 %
Total		471 170	1 813 659,7	100 %	

1 : Ce tableau est basé sur la superficie nette.

Document de travail

36. Harmonisations

Territoire d'analyse : 09451

Par code d'impact		Nb polygones	Superficie (ha) ¹	%
		322 520	1 265 250,9	69,8 %
Code d'impact 01 : Aucune activité d'aménagement permise				
HAR1	Entente d'harmonisation (1)			
HA1	TERRITOIRE_A_EXCLURE_SELON_ANALYS	67 838	229 460,7	12,7 %
Code d'impact 16 : Aucun impact sur la possibilité forestière				
HAE2	Entente d'harmonisation (2) (Entente à évaluer)			
HE14	Forêt-bleuets	48	383,5	0,0 %
HAR2	Entente d'harmonisation (2)			
HA1	Aucun nom descriptif attribué	76 491	299 993,4	16,5 %
Code d'impact 25 : Nécessite uniquement la création d'une section de modèle (Outputs et/ou Optimize)				
HAE1	Entente d'harmonisation (1) (Entente à évaluer)			
HE1	MODALITE AUTOCHTONE	1 016	3 378,9	0,2 %
HE2	MODALITE AUTOCHTONE	17	55,5	0,0 %
HE3	MODALITE AUTOCHTONE	6	10,2	0,0 %
HE4	MODALITE AUTOCHTONE	10	67,8	0,0 %
HE5	MODALITE AUTOCHTONE	2	13,6	0,0 %
HE6	MODALITE AUTOCHTONE	149	366,3	0,0 %
HE7	MODALITE AUTOCHTONE	2	8,7	0,0 %
HE8	MODALITE AUTOCHTONE	12	39,4	0,0 %
HE9	MODALITE AUTOCHTONE	16	49,5	0,0 %
HE10	MODALITE AUTOCHTONE	2	1,6	0,0 %
HE11	MODALITE AUTOCHTONE	2 939	14 049,6	0,8 %
HE12	MODALITE AUTOCHTONE	83	480,4	0,0 %
HE13	MODALITE AUTOCHTONE	19	49,7	0,0 %
Total		471 170	1 813 659,7	100 %

1 : Ce tableau est basé sur la superficie nette.

37. Aménagements fauniques 1 2

Territoire d'analyse : 09451

Par code d'impact	Nb polygones	Superficie (ha) ¹	%
	471 170	1 813 659,7	100,0 %
Sous total	471 170	1 813 659,7	00,0 %
Total	471 170	1 813 659,7	100 %

1 : Ce tableau est basé sur la superficie nette.

2 : Généralement associé au cerf de Virginie.

Document de travail

38. Aménagements fauniques 2²

Territoire d'analyse : 09451

Par code d'impact

Nb polygones

Superficie (ha)¹ %

408 525 1 550 839,6 85,5 %

Code d'impact 11 : Application des modalités d'intervention pour les aires de fréquentation du caribou

CAR Plan d'aménagement du caribou des bois

M1	Ste-Anne	631	2 908,7	0,2 %
M2	Pasteur	829	2 279,9	0,1 %
M3	Fontarabie	4 302	23 594,7	1,3 %
M4	Fontarabie	2 009	12 234,1	0,7 %
M5	Castor	2 362	10 811,5	0,6 %
M6	Fortin S1	97	737,5	0,0 %
M7	Ouapetec-Ca	264	1 036,4	0,1 %
M8	Fortin S1	1 044	5 579,0	0,3 %
M9	Cacaoui	5 379	20 871,1	1,2 %
M10	Castor	2 215	10 175,1	0,6 %
M11	Matamec	2 294	9 966,7	0,5 %
M12	Ste-Anne	2 000	6 416,1	0,4 %
M13	Ste-Anne	2 661	9 673,7	0,5 %
M14	Laure	2 678	11 538,8	0,6 %
M15	Laure	1 964	9 534,1	0,5 %
M16	Bijould	5 807	24 610,3	1,4 %
M17	Bijould	5 881	20 541,0	1,1 %
M18	Fortin S1	1 017	3 882,2	0,2 %
M19	Simard	3 026	13 203,3	0,7 %
M20	Simard	10 061	36 278,1	2,0 %
M21	Simard	6 124	26 947,8	1,5 %
Total		471 170	1 813 659,7	100 %

1 : Ce tableau est basé sur la superficie nette.

2 : Généralement associé au caribou.

39. Territoires à multiples usages

Territoire d'analyse : 09451

Par code d'impact	Nb polygones	Superficie (ha) ¹	%
	263 378	984 611,0	54,3 %
Code d'impact 16 : Aucun impact sur la possibilité forestière			
PADE Pourvoirie à droits exclusifs			
TF1 Aucun nom descriptif attribué	1 729	5 309,7	0,3 %
REFA Réserve faunique			
TF4 Réserve faunique de Port-Cartier-Sept-Îles	149 357	605 490,7	33,4 %
ZEC Zone d'exploitation contrôlée			
TF2 ZEC Matimek	49 305	185 347,1	10,2 %
TF3 Zec de la Rivière-de-la-Trinité	7 401	32 901,2	1,8 %
Total	471 170	1 813 659,7	100 %

1 : Ce tableau est basé sur la superficie nette.

Document de travail

40. Autres contraintes spécifiques

Territoire d'analyse : 09451

Par code d'impact

Nb polygones Superficie (ha)¹ %

463 750 1 779 957,9 98,1 %

Code d'impact 25 : Nécessite uniquement la création d'une section de modèle (Outputs et/ou Optimize)

AUT Contrainte spécifique à l'UAF

AU1	aire trappe pessamit	256	769,3	0,0 %
AU2	aire trappe pessamit	30	62,5	0,0 %
AU3	aire trappe pessamit	7 083	32 615,1	1,8 %

IP25 Île photo-interprétée > 250 ha

AU4	Aucun nom descriptif attribué	51	254,9	0,0 %
Total		471 170	1 813 659,7	100 %

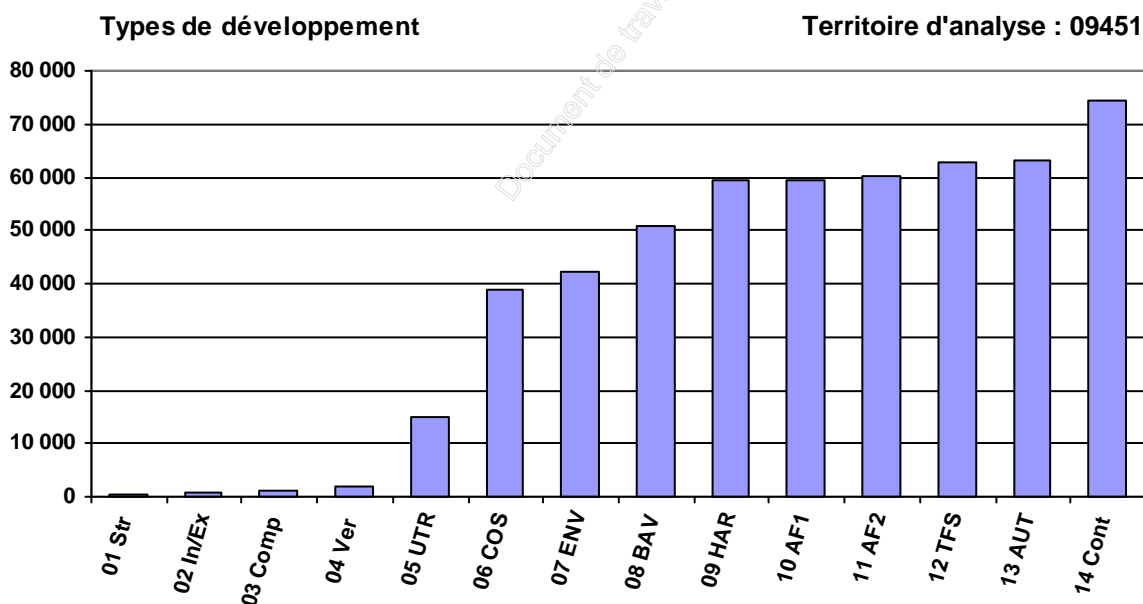
1 : Ce tableau est basé sur la superficie nette.

Document de travail

41. Types de développement ¹

Territoire d'analyse : 09451

Thème ³	Option ⁴	Nb de valeurs	Cumulatif ² des combinaisons
01 Strate d'inventaire	O	318	318
02 Champ Inclus/Exclus	O	5	733
03 Avis de compartimentage	F	2	967
04 Verrou	F	4	1 954
05 Unité territoriale de référence	F	47	15 129
06 Compartiment d'organisation spatial	F	160	38 767
07 Encadrement visuel	F	59	42 396
08 Bassin versant	F	19	50 810
09 Mesure d'harmonisation	F	15	59 608
10 Aménagement faunique 1	F	0	59 608
11 Aménagement faunique 2	F	21	60 090
12 Territoire à multiples usages	F	4	62 891
13 Autre contrainte à l'UAF	F	4	63 309
14 Contrainte opérationnelle	F	8	74 222



1 : Un type de développement est une combinaison unique, excluant l'âge, des thèmes retenus dans un modèle Spatial Woodstock. Le type de développement, lorsque combiné avec l'âge, devient l'unité de calcul utilisée par Spatial Woodstock pour la réalisation du calcul en effectuant la résolution du problème par optimisation en programmation linéaire. Plus le nombre de types de développement est grand, plus la taille de la matrice à résoudre par programmation linéaire est grande. Une augmentation de la taille de la matrice peut impliquer une augmentation du temps de résolution.

2 : Il s'agit ici d'une estimation car le calcul ne comprend pas tous les thèmes qui seront modélisés.

3 : Le thème 01 sera remplacé par la notion de groupe de strates.

4 : O = Obligatoire, F = Facultatif.