



# Portrait de la couche CFET-BFEC

## Territoire d'analyse : 09352

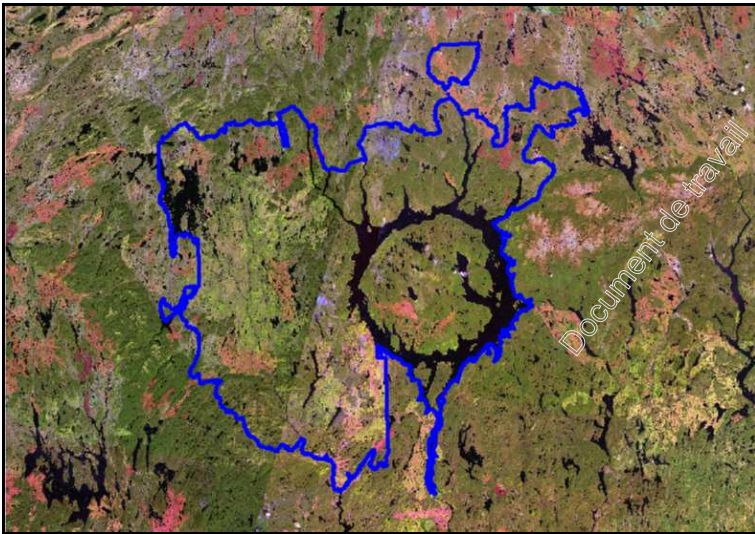
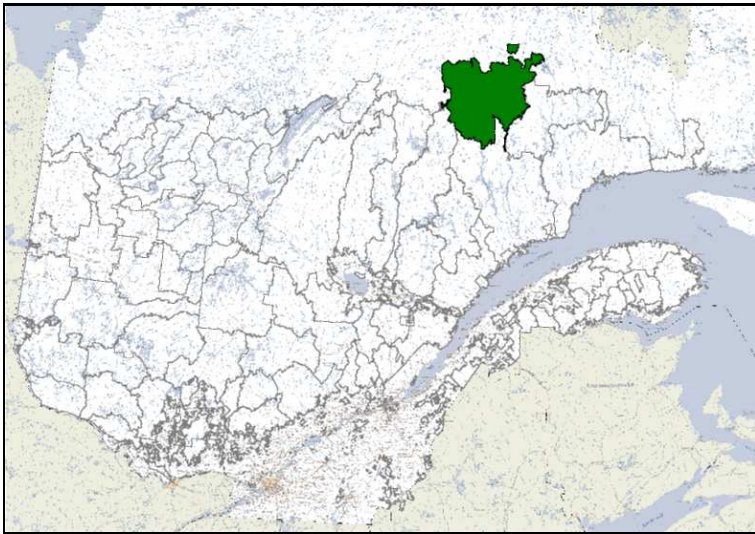
Bureau du forestier en chef  
Direction du calcul des possibilités forestières

*Document de travail*

1				
01885				9978632
01835	601304			1824073
019771	1830176		1549582	
0204771	58276668	57253172	5648371	
02138743	12277014	9728122	9963288	
0255975	2321253	2262188	2286671	
0263432	572705	495774	564491	
0253239	15170972	1248608	2291117	
02214132	1718022	153951		
0262678	48835	564491		
030216	28310	21111		
02307026	1795168	1621111		
017252964	13995036	1171111		
02613653	2370098	211111		
0693648	601115			
020560265	16966140	1111111		
03788393	3755492			
0526040	592502			
0206564	139171			
04920992	377265			
03967	0			11371
0411	0			220
0441	0			164
04143	0			11755
03788393	3755492			23628
0526040	592602			
0206564	139171			

# Territoire(s) d'analyse et programme d'inventaire

09352 3



Fond de carte : Landsat 2009

<b>Superficie brute (ha) :</b>	<b>1 586 506,5</b>	<b>100 %</b>
<b>Réductions (ha) :</b>	<b>9 001,7</b>	<b>0,6 %</b>
<b>Superficie nette (ha) :</b>	<b>1 577 504,8</b>	<b>99,4 %</b>
<b>Nombre de polygones :</b>	<b>187 532</b>	

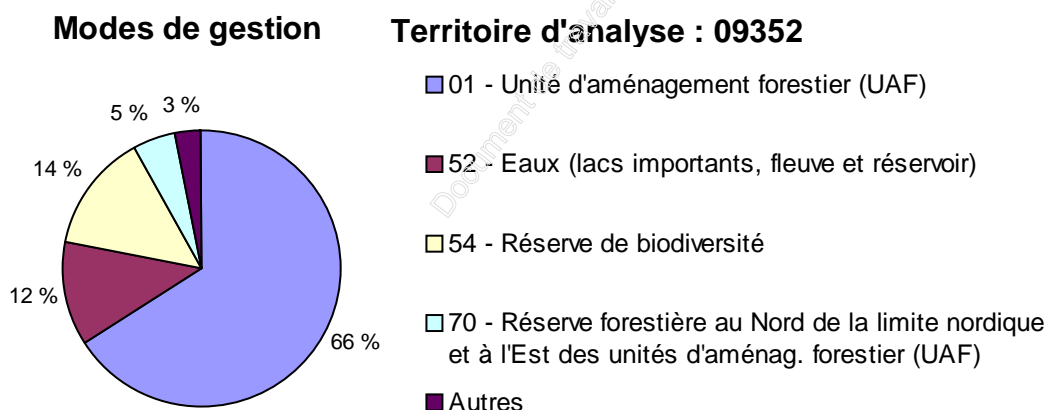
1. Modes de gestion .....	4
2. Origines et perturbations .....	5
3. Types de couvert et classes d'âge .....	6
4. Stades de développement .....	8
5. Composition des peuplements .....	9
6. Classes de hauteur .....	10
7. Codes terrain .....	11
8. Particularités .....	12
9. Classes de pente .....	13
10. Dépôts de surface .....	14
11. Sous-domaines et régions écologiques .....	15
12. Territoires des Guides sylvicoles .....	16
13. Végétations potentielles .....	17
14. Types écologiques .....	18
15. Zones de tarification .....	20
16. Affectations surfaciques .....	21
17. Zones d'application des modalités d'intervention (ZAMI) .....	22
18. Perturbations du territoire .....	23
19. Réductions et bandes riveraines .....	24
20. Admissibilité aux actions et aux suivis .....	25
21. Contraintes contenues dans la carte écoforestière .....	26
22. Contraintes opérationnelles .....	27
23. Avis de compartimentage .....	28
24. Verrous sur les entités territoriales .....	29
25. Verrous sur les polygones adjacents aux perturbations naturelles et anthropiques .....	30
26. Planification 2008-2010 .....	31
27. Contribution à la possibilité de l'UAF .....	32
28. Contribution au registre des aires protégées .....	33
29. Unités de suivi .....	34
30. Unités territoriales de référence .....	35
31. Unités territoriales d'aménagement et compartiments d'organisation spatial .....	36
32. Affectations .....	40
33. Encadrements visuels .....	41
34. Bassins versants .....	42
35. Forêts morcelées .....	43
36. Harmonisations .....	44
37. Aménagements fauniques 1 .....	46
38. Aménagements fauniques 2 .....	47
39. Territoires à multiples usages .....	48
40. Autres contraintes spécifiques .....	49
41. Types de développement .....	51

# 1. Modes de gestion

Territoire d'analyse : 09352

UAF <sup>1</sup>	Mode de gestion	Nb polygones	Superficie (ha)	%
Inc 01	Unité d'aménagement forestier (UAF)	145 581	1 046 432,1	66,0 %
	<b>Sous-total</b>	<b>145 581</b>	<b>1 046 432,1</b>	<b>66 %</b>
Exc 02	Réserve forestière libre de droit au sud de la limite nordique	838	7 887,5	0,5 %
Exc 06	Forêt d'expérimentation sur unité d'aménagement forestier	42	110,8	0,0 %
Exc 15	Écosystème forestier exceptionnel désigné (EFE)	135	684,7	0,0 %
Exc 50	Réserve écologique	3 661	23 415,9	1,5 %
Exc 52	Eaux (lacs importants, fleuve et réservoir)	462	191 622,7	12,1 %
Exc 54	Réserve de biodiversité	12 393	220 359,4	13,9 %
Exc 55	Refuge biologique	2 719	16 915,1	1,1 %
Exc 70	Réserve forestière au Nord de la limite nordique et à l'Est des unités d'aménag. forestier (UAF)	21 701	79 078,3	5,0 %
	<b>Sous-total</b>	<b>41 951</b>	<b>540 074,4</b>	<b>34 %</b>
<b>Total</b>		<b>187 532</b>	<b>1 586 506,5</b>	<b>100 %</b>

1 : Inc = fait partie de l'unité d'aménagement forestier    Exc = ne fait pas partie de l'unité d'aménagement forestier.



Note : Les codes qui n'occupent pas individuellement 2 % du territoire sont regroupés dans la catégorie "Autres".



## 2. Origines et perturbations

Territoire d'analyse : 09352

Origines			
Origine	Année	Superficie (ha)	Nb pol.
FEU	2007	14 959,5	3 263
REB	2007	1 243,9	782
FEU	2006	434,0	85
REC	2006	4 278,5	1 589
FEU	2005	5 038,1	1 706
REB	2005	388,8	204
REC	2005	4 302,9	1 975
AUT	2004	33,4	40
REB	2004	1 811,1	784
REC	2004	4 125,9	1 417
REB	2003	1 280,0	725
REC	2003	4 693,2	1 510
AUT	2002	9,5	9
FEU	2002	3 735,5	556
REB	2002	1 991,6	871
REC	2002	7 076,0	2 292
REB	2001	562,9	368
REC	2001	3 658,4	1 108
FEU	2000	0,9	2
REC	2000	7 376,2	1 523
FEU	< 00	185 084,4	16 641
REC	< 00	9 348,3	1 781
---		1 280 166,2	143 901
AUT		4 996,2	1 025
FEU		39 384,0	3 308
REC		527,1	67

### Total par origine

---	1 280 166,2	143 901
<b>AUT</b>	<b>5 039,1</b>	<b>1 074</b>
<b>FEU</b>	<b>248 636,4</b>	<b>25 561</b>
<b>REB</b>	<b>7 278,3</b>	<b>3 734</b>
<b>REC</b>	<b>45 386,5</b>	<b>13 262</b>
<b>Total</b>	<b>1 586 506,5</b>	<b>187 532</b>

### Légende des regroupements de codes

---	Code d'origine vide
AUT	Autres (chablis total, etc.)
FEU	Brulis total
REB	Reboisement
REC	Récolte totale

Perturbations			
Pertur.	Année	Superficie (ha)	Nb pol.
REB	2006	630,3	395
AUT	< 00	15,4	6
FEU	< 00	7 687,4	982
---		1 531 420,0	179 943
AUT		45 368,6	6 017
FEU		1 341,0	187
REC		43,8	2
<b>Total par perturbation</b>			
---		<b>1 531 420,0</b>	<b>179 943</b>
<b>AUT</b>		<b>45 384,0</b>	<b>6 023</b>
<b>FEU</b>		<b>9 028,4</b>	<b>1 169</b>
<b>REB</b>		<b>630,3</b>	<b>395</b>
<b>REC</b>		<b>43,8</b>	<b>2</b>
<b>Total</b>		<b>1 586 506,5</b>	<b>187 532</b>

### Légende des regroupements de codes

---	Code de perturbation vide
AUT	Autres (chablis partiel, etc.)
FEU	Brulis partiel
REB	Regarnis
REC	Récolte partielle

### 3. Types de couvert et classes d'âge

Territoire d'analyse : 09352

Couvert	Classes d'âge	Nb polygones	Superficie (ha)	%
1-Code terrain	-	47 715	619 732,2	39,1 %
<b>Sous total</b>		<b>47 715</b>	<b>619 732,2</b>	<b>39,1 %</b>
2-Sans couvert	0	30 255	202 991,5	12,8 %
<b>Sous total</b>		<b>30 255</b>	<b>202 991,5</b>	<b>12,8 %</b>
Feuille	10	757	5 256,5	0,3 %
Feuille	30	16	79,5	0,0 %
Feuille	50	68	197,7	0,0 %
Feuille	70	198	913,7	0,1 %
Feuille	90	224	1 012,1	0,1 %
Feuille	120	300	771,1	0,0 %
Feuille	VIN-VIR	27	113,5	0,0 %
<b>Sous total</b>		<b>1 590</b>	<b>8 344,1</b>	<b>0,5 %</b>
Mélangé	10	3 277	32 329,3	2,0 %
Mélangé	30	282	1 743,6	0,1 %
Mélangé	50	342	1 904,4	0,1 %
Mélangé	JIN-JIR	11	105,9	0,0 %
Mélangé	70	2 259	10 065,3	0,6 %
Mélangé	90	2 046	8 874,9	0,6 %
Mélangé	120	3 676	13 970,1	0,9 %
Mélangé	VIN-VIR	662	2 860,9	0,2 %
<b>Sous total</b>		<b>12 555</b>	<b>71 854,4</b>	<b>4,5 %</b>
Résineux	0	3 972	7 614,8	0,5 %
Résineux	10	3 204	38 901,1	2,5 %
Résineux	30	1 580	14 498,1	0,9 %
Résineux	50	2 124	19 470,8	1,2 %
Résineux	JIN-JIR	195	794,7	0,1 %
Résineux	70	10 377	82 302,6	5,2 %
Résineux	90	10 033	80 501,6	5,1 %
Résineux	120	57 472	410 211,4	25,9 %
Résineux	VIN-VIR	6 460	29 289,2	1,8 %
<b>Sous total</b>		<b>95 417</b>	<b>683 584,3</b>	<b>43,1 %</b>
<b>Total</b>		<b>187 532</b>	<b>1 586 506,5</b>	<b>100 %</b>

Feuille : Moins de 25 % de la surface terrière en essences résineuses.

Mélangé : De 25 à 75 % de la surface terrière en essences résineuses.

Résineux : Plus de 75 % de la surface terrière en essences résineuses.

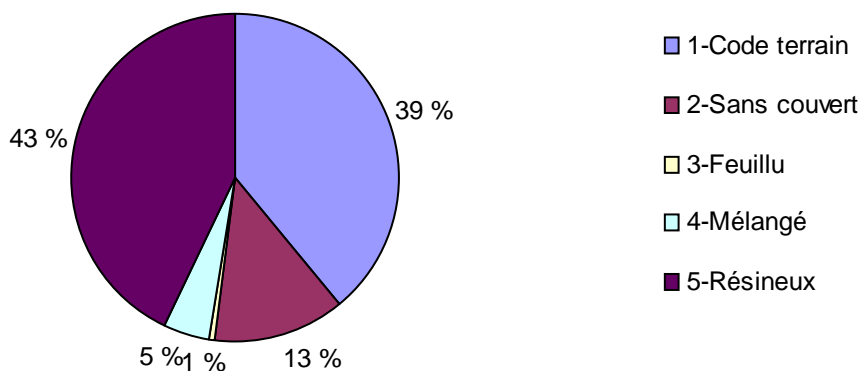
JIN : jeune inéquien, JIR : jeune irrégulier, VIN : vieux inéquien, VIR : vieux irrégulier.

La classe d'âge "0" correspond aux polygones productifs sans classe d'âge.

Les peuplements étagés sont comptabilisés dans la première classe d'âge, par exemple 70120=70.

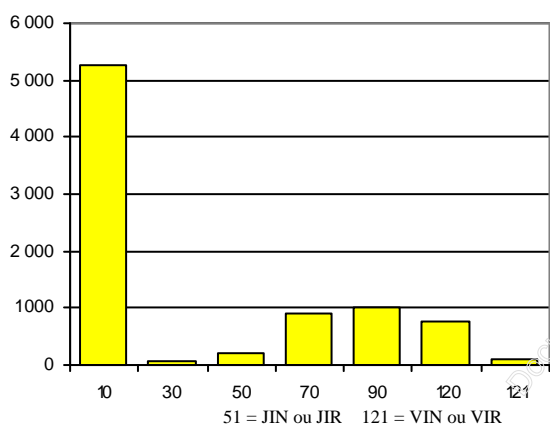
## Types de couvert

Territoire d'analyse : 09352

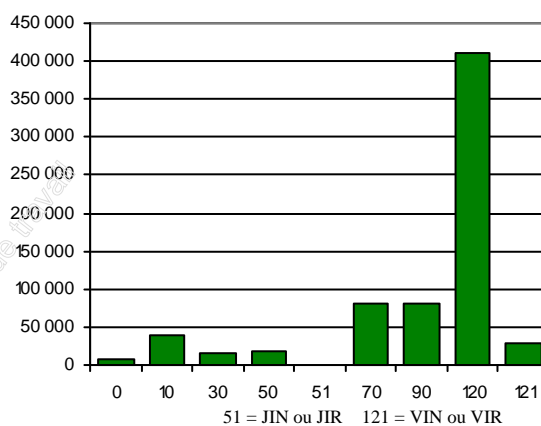


## Superficie par classe d'âge et par type de couvert

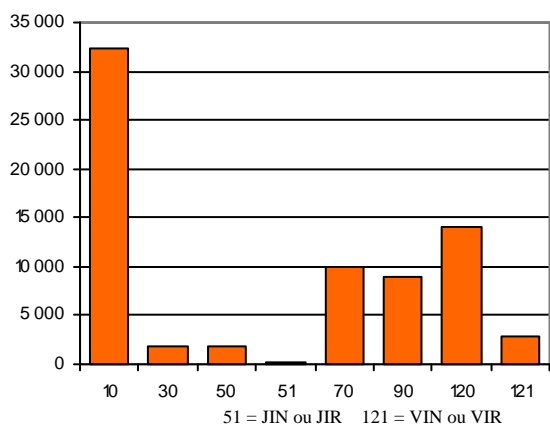
a) Couvert feuillu



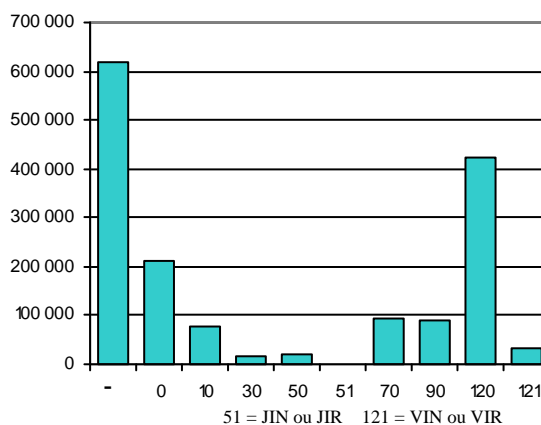
b) Couvert résineux



c) Couvert mélangé



d) Tous les types de couvert



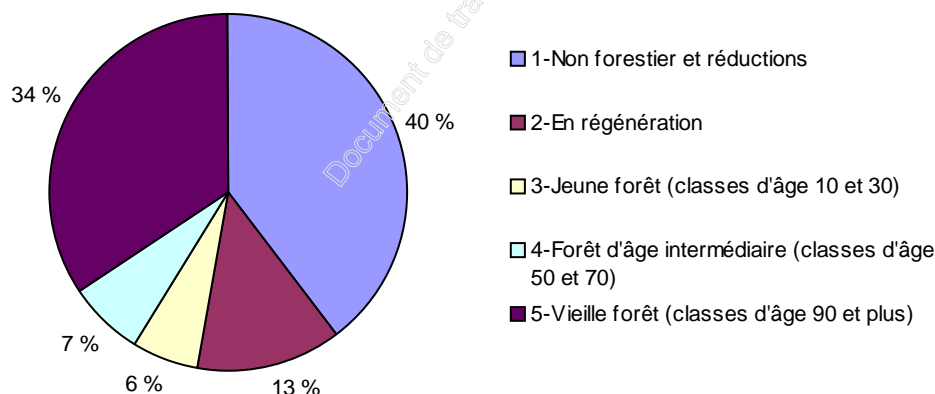
## 4. Stades de développement

## Territoire d'analyse : 09352

Catégorie	Nb polygones	Superficie (ha) <sup>10</sup>	%	Cumulatif décroissant
<b>Non forestier et réductions</b> <sup>2</sup>	47 715	628 587,9	<b>39,6 %</b>	1 586 506,5
<b>En régénération</b>	34 227	208 006,2	<b>13,1 %</b>	957 918,6
<b>Jeune</b>	9 114	91 953,8	<b>5,8 %</b>	749 912,4
<b>Intermédiaire</b>	15 427	113 409,7	<b>7,1 %</b>	657 958,6
<b>Vieux</b> <sup>1</sup>				
Pente F et S	13 759	20 176,1	1,3 %	544 548,9
Cladonie	1 169	13 984,4	0,9 %	524 372,8
Type écologique protégé <sup>3</sup>	2 301	12 125,8	0,8 %	510 388,4
Exclusion <sup>4</sup>	2 828	11 502,6	0,7 %	498 262,6
Bande riveraine <sup>9</sup>	-	34 856,7	2,2 %	486 760,0
UAF exclus : Conservation <sup>5</sup>	6 285	54 512,8	3,4 %	451 903,3
UAF exclus : Autre <sup>6</sup>	18	40,9	0,0 %	397 390,5
UAF exclus : Rés. for. <sup>7</sup>	5 639	26 604,1	1,7 %	397 349,6
UAF inclus <sup>8</sup>	49 050	370 745,5	23,4 %	370 745,5
<b>Sous total</b>	<b>81 049</b>	<b>544 548,9</b>	<b>34,3 %</b>	
<b>Total</b>	<b>187 532</b>	<b>1 586 506,5</b>	<b>100 %</b>	

Stades de développement

Territoire d'analyse : 09352



1 : Peuplement ayant une composante 90 ou plus dans sa classe d'âge.

2 : Inclut les emprises de chemin, les écotones et les pertes de superficie productive.

3 : RE10, RE70, RS70, RE40, RS40 et RE11.

4 : Polygones comportant un code d'impact 01 dans un des champs attributaires.

5 : Modes de gestion 15, 40, 50, 53, 54, 55, 56, 57, 58, 82, 89, 91 et 95.

6 : Modes de gestion 06, 11, 12, 20, 21, 22, 23, 24, 26, 27, 29, 30, 32, 33, 41, 51, 52, 60, 62, 63, 68, 71, 90, 92, 93, 94, 96, 97 et 99.

7 : Modes de gestion 02, 03, 04, 05, 07, 08, 13, 14, 17, 18, 19, 66, 70, 80 et 81.

8 : Modes de gestion 01, 09, 10, 16 et 28.

9 : La superficie est soustraite des composantes subséquentes au prorata des superficies.

10 : La superficie est calculée de manière résiduelle, chaque élément est calculé dans ce qui reste une fois l'élément précédent enlevé.

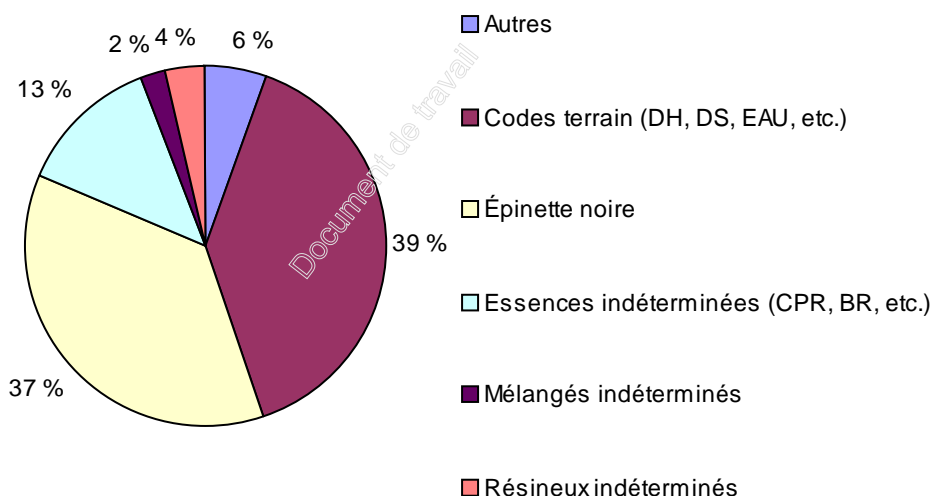


## 5. Composition des peuplements

Territoire d'analyse : 09352

Première essence dans l'appellation	Nb polygones	Superficie (ha)	%
Codes terrain (DH, DS, EAU, etc.)	47 715	619 732,2	39,1 %
Épinette noire	83 393	584 719,6	36,9 %
Essences indéterminées (CPR, BR, etc.)	30 255	202 991,5	12,8 %
Résineux indéterminés	5 333	56 993,2	3,6 %
Mélangés indéterminés	3 513	33 955,5	2,1 %
Sapin baumier	5 741	27 230,7	1,7 %
Bouleau blanc	5 227	21 480,2	1,4 %
Pin gris	1 996	18 897,6	1,2 %
Épinette blanche	3 132	12 849,3	0,8 %
Feuillus indéterminés	773	5 336,0	0,3 %
Peupliers	386	2 081,0	0,1 %
Mélèze laricin	68	239,7	0,0 %
<b>Total</b>	<b>187 532</b>	<b>1 586 506,5</b>	<b>100 %</b>

Première essence dans l'appellation Territoire d'analyse : 09352



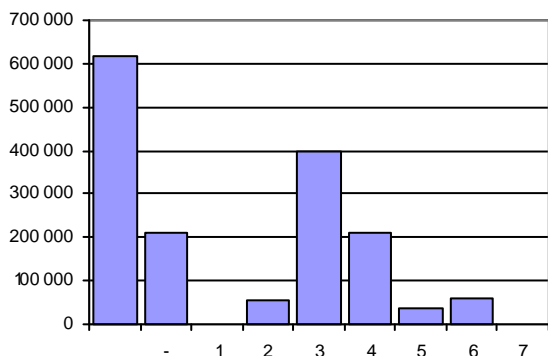
Note : Les essences qui n'occupent pas individuellement 2 % du territoire sont regroupées dans la catégorie "Autres".

## 6. Classes de hauteur

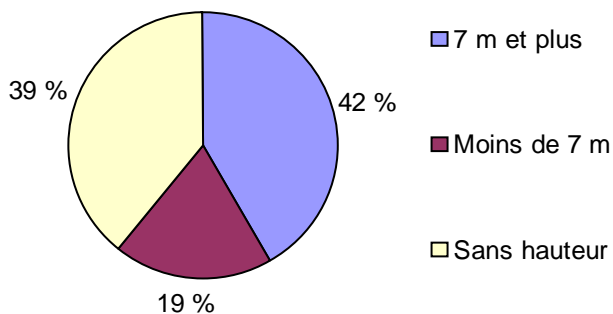
Territoire d'analyse : 09352

Catégorie de hauteur	Nb polygones	Superficie (ha)	%
<b>7 m et plus</b>			
1 Les dominants et les codominants mesurent 22 m et plus	144	923,7	0,1 %
2 Les dominants et les codominants mesurent de 17 à 22 m exclusivement	8 636	54 780,8	3,5 %
3 Les dominants et les codominants mesurent de 12 à 17 m exclusivement	57 684	396 024,5	25,0 %
4 Les dominants et les codominants mesurent de 7 à 12 m exclusivement	29 738	208 799,2	13,2 %
<b>Sous total</b>	<b>96 202</b>	<b>660 528,2</b>	<b>41,6 %</b>
<b>Moins de 7 m</b>			
- Les tiges mesurent moins de 1,5 m	34 227	210 606,3	13,3 %
5 Les tiges mesurent de 4 à 7 m exclusivement	3 644	36 865,8	2,3 %
6 Les tiges mesurent de 2 à 4 m exclusivement	5 712	58 719,0	3,7 %
7 Les tiges mesurent de 0 à 2 m	32	55,0	0,0 %
<b>Sous total</b>	<b>43 615</b>	<b>306 246,1</b>	<b>19,3 %</b>
<b>Sans hauteur</b>			
Pas de mesure de hauteur (code terrain)	47 715	619 732,2	39,1 %
<b>Sous total</b>	<b>47 715</b>	<b>619 732,2</b>	<b>39,1 %</b>
<b>Total</b>	<b>187 532</b>	<b>1 586 506,5</b>	<b>100 %</b>

Superficies par classe de hauteur



Catégories de hauteur Territoire d'analyse : 09352



## 7. Codes terrain

Territoire d'analyse : 09352

Code terrain	Nb polygones	Superficie (ha)	%
Sans code terrain	139 817	966 774,3	60,9 %
Sous total	139 817	966 774,3	60,9 %
AL Aulnaie	587	2 028,0	0,1 %
BAT Batture	2	3,8	0,0 %
CFO Camp forestier	3	11,4	0,0 %
DEF Défriché	13	107,8	0,0 %
DEM Déchets de mine	4	15,7	0,0 %
DH Dénudé et semi-dénudé humide	13 003	66 812,9	4,2 %
DS Dénudé et semi-dénudé sec	20 193	157 882,4	10,0 %
EAU Lac, rivière, site inondé	10 607	302 461,3	19,1 %
GR Gravière	14	97,6	0,0 %
ILE Île superficie < 1 ha	1 131	3 095,9	0,2 %
INC Nature inconnue	13	160,1	0,0 %
INO Site inondé	927	6 548,7	0,4 %
LTE Ligne de transport d'énergie	2	33,4	0,0 %
MI Mine	13	60,3	0,0 %
NX Inclusion non exploitée ou non exploitable à l'intérieur d'une coupe	327	312,5	0,0 %
RO Route et autoroute (emprise)	41	114,7	0,0 %
TNP Territoire non photointerprété	832	79 970,2	5,0 %
VIL Villégiature (partie déboisée)	3	15,5	0,0 %
Sous total	47 715	619 732,2	39,1 %
<b>Total</b>	<b>187 532</b>	<b>1 586 506,5</b>	<b>100 %</b>

## 8. Particularités <sup>1</sup>

Territoire d'analyse : 09352

Code terrain par particularité	Nb polygones	Superficie (ha)	%
<b>Sans particularité</b>			
Sans code terrain	135 241	921 024,1	58,1 %
AL Aulnaie	587	2 028,0	0,1 %
BAT Batture	2	3,8	0,0 %
CFO Camp forestier	3	11,4	0,0 %
DEF Défriché	13	107,8	0,0 %
DEM Déchets de mine	4	15,7	0,0 %
DH Dénudé et semi-dénudé humide	13 003	66 812,9	4,2 %
DS Dénudé et semi-dénudé sec	13 532	64 247,1	4,0 %
EAU Lac, rivière, site inondé	10 607	302 461,3	19,1 %
GR Gravière	14	97,6	0,0 %
ILE Île superficie < 1 ha	1 131	3 095,9	0,2 %
INC Nature inconnue	13	160,1	0,0 %
INO Site inondé	927	6 548,7	0,4 %
LTE Ligne de transport d'énergie	2	33,4	0,0 %
MI Mine	13	60,3	0,0 %
NX Inclusion non exploitée ou non exploitable à l'intérieur d'une coupe	327	312,5	0,0 %
RO Route et autoroute (emprise)	41	114,7	0,0 %
TNP Territoire non photointerprété	832	79 970,2	5,0 %
VIL Villégiature (partie déboisée)	3	15,5	0,0 %
<b>AL Peuplement envahi par l'aulne</b>			
Sans code terrain	3 269	30 794,5	1,9 %
<b>C Pessière à épinette noire et cladonie</b>			
Sans code terrain	1 277	14 914,9	0,9 %
DS Dénudé et semi-dénudé sec	6 661	93 635,3	5,9 %
<b>L Bande de protection</b>			
Sans code terrain	30	40,8	0,0 %
<b>Total</b>	<b>187 532</b>	<b>1 586 506,5</b>	<b>100 %</b>

1 : Caractéristiques spécifiques à certains peuplements, qui ne figurent pas dans les autres paramètres de stratification.

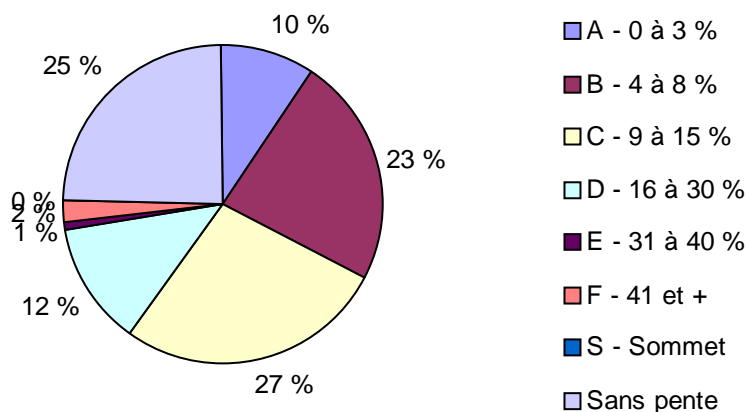
## 9. Classes de pente

Territoire d'analyse : 09352

Pente	Nb polygones	Superficie (ha)	%
<b>1-Sans pente</b>			
Sans code de pente	13 897	392 986,4	24,8 %
Sous total	13 897	392 986,4	24,8 %
<b>2-Accessible</b>			
A Pente nulle : inclinaison de 0 à 3 %	23 594	152 738,6	9,6 %
B Pente faible : inclinaison de 4 à 8 %	35 100	365 745,3	23,1 %
C Pente douce : inclinaison de 9 à 15 %	41 635	427 689,6	27,0 %
D Pente modérée : inclinaison de 16 à 30 %	34 783	198 173,7	12,5 %
Sous total	135 112	1 144 347,2	72,1 %
<b>3-Pente forte</b>			
E Pente forte : inclinaison de 31 à 40 %	15 571	15 509,8	1,0 %
Sous total	15 571	15 509,8	1,0 %
<b>4-Inaccessible</b>			
F Pente excessive : inclinaison de 41 % et plus	22 574	33 111,3	2,1 %
S Superficie entourée de pentes dont l'inclinaison est sup. à 41 %	378	551,8	0,0 %
Sous total	22 952	33 663,1	2,1 %
<b>Total</b>	<b>187 532</b>	<b>1 586 506,5</b>	<b>100 %</b>

Pentes

Territoire d'analyse : 09352



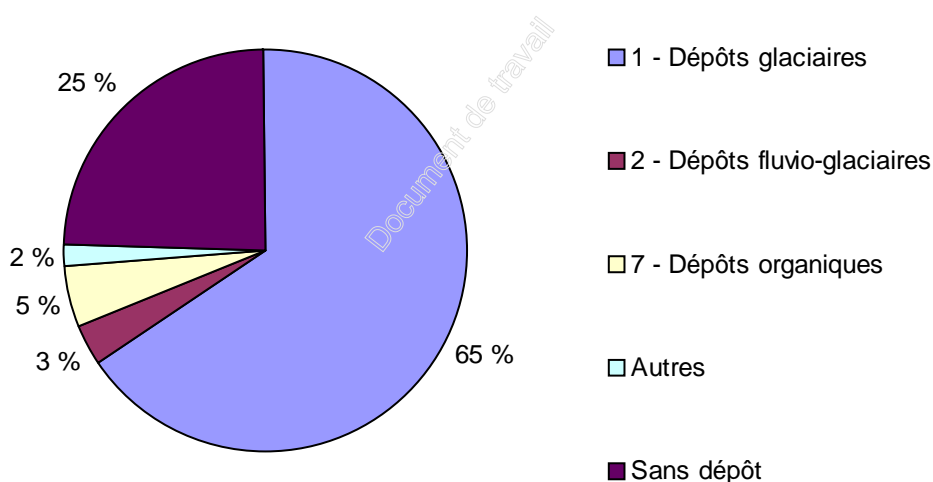
## 10. Dépôts de surface

Territoire d'analyse : 09352

Dépôt de surface		Nb polygones	Superficie (ha)	%
1	Dépôts glaciaires	142 920	1 034 985,0	65,2 %
2	Dépôts fluvio-glaciaires	6 965	54 345,3	3,4 %
3	Dépôts fluviatiles	332	1 505,4	0,1 %
4	Dépôts lacustres	150	998,1	0,1 %
7	Dépôts organiques	15 580	80 139,2	5,1 %
8	Dépôts de pentes et d'altérations	17	70,8	0,0 %
9	Dépôts éoliens	36	286,9	0,0 %
R	Substratum rocheux, roc	7 600	21 166,9	1,3 %
Sans dépôt		13 932	393 008,9	24,8 %
<b>Total</b>		<b>187 532</b>	<b>1 586 506,5</b>	<b>100 %</b>

Dépôts de surface

Territoire d'analyse : 09352



Note : Les codes qui n'occupent pas individuellement 2 % du territoire sont regroupés dans la catégorie "Autres".



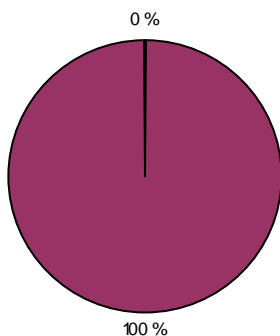
## 11. Sous-domaines et régions écologiques

Territoire d'analyse : 09352

Sous-domaine	Région écologique	Nb polygones	Superficie (ha)	%
<b>Pessière à mousses de l'Est</b>				
6i	Hautes collines du réservoir Outardes	48 661	161 019,2	10,1 %
6k	Coteau de la rivière à la Croix et du lac au Griffon	83 969	758 055,6	47,8 %
6l	Collines du lac Grand Mesnil	31 587	386 202,9	24,3 %
6p	Coteaux du lac Caopacho	8 278	91 185,4	5,7 %
6q	Coteaux des lacs Matonipi et Jonquet	14 853	185 549,8	11,7 %
6r	Massif des monts Groulx	184	4 493,6	0,3 %
<b>Sous-total</b>		<b>187 532</b>	<b>1 586 506,5</b>	<b>100,0 %</b>
<b>Total</b>		<b>187 532</b>	<b>1 586 506,5</b>	<b>100 %</b>

Sous-domaines

Territoire d'analyse : 09352



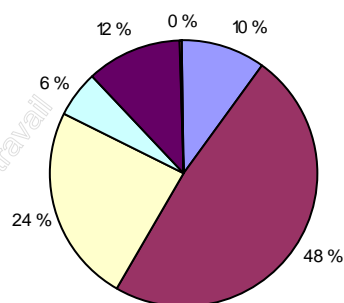
Régions écologiques

Territoire d'analyse : 09352

Autres

Pessière à mousses de l'Est

Document de travail



6i 6k 6l 6p 6q Autres

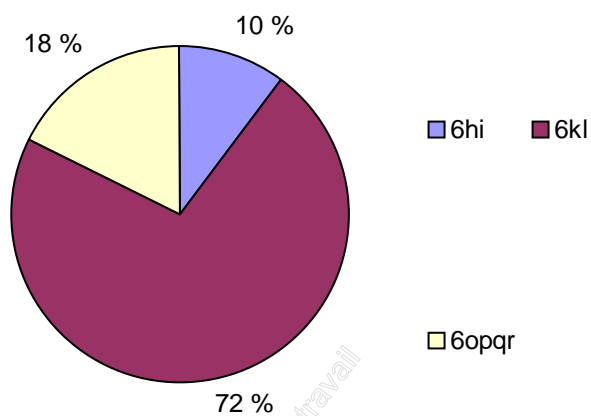
Note : Les codes qui n'occupent pas individuellement 2 % du territoire sont regroupés dans la catégorie "Autres".

## 12. Territoires des Guides sylvicoles

Territoire d'analyse : 09352

Code de territoire	Nb polygones	Superficie (ha)	%
6hi	48 661	161 019,2	10,1 %
6kl	115 556	1 144 258,5	72,1 %
6opqr	23 315	281 228,8	17,7 %
<b>Total</b>	<b>187 532</b>	<b>1 586 506,5</b>	<b>100 %</b>

Guides sylvicoles Territoire d'analyse : 09352

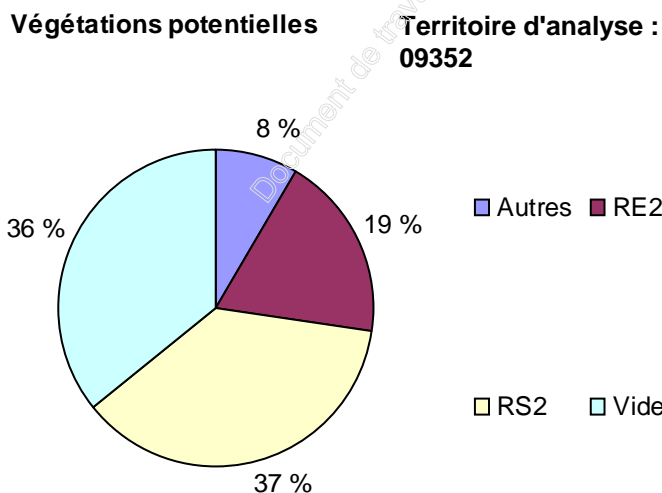


Note : Les codes qui n'occupent pas individuellement 2 % du territoire sont regroupés dans la catégorie "Autres".

### 13. Végétations potentielles

Territoire d'analyse : 09352

Végétation potentielle	Nb polygones	Superficie (ha)	%
RS2 Sapinière à épinette noire	90 874	580 231,0	36,6 %
Vide Aucune végétation potentielle	38 476	570 673,7	36,0 %
RE2 Pessière noire à mousses ou à éricacées	36 398	305 386,9	19,2 %
RE1 Pessière noire à lichens	6 346	67 492,3	4,3 %
RE3 Pessière noire à sphaignes	6 301	29 975,3	1,9 %
MS2 Sapinière à bouleau blanc	4 912	19 022,6	1,2 %
RS4 Sapinière à épinette noire montagnarde	3 620	10 988,7	0,7 %
RE4 Pessière noire montagnarde	316	1 428,0	0,1 %
TOF Tourbière ou aulnaie	206	667,2	0,0 %
RS3 Sapinière à épinette noire et sphaignes	73	508,1	0,0 %
RS1 Sapinière à thuya	2	115,7	0,0 %
MS4 Sapinière à bouleau blanc montagnarde	5	16,2	0,0 %
TO1 Tourbière non boisée	2	0,5	0,0 %
TA1 Toundra alpine avec arbres rabougris	1	0,3	0,0 %
<b>Total</b>	<b>187 532</b>	<b>1 586 506,5</b>	<b>100 %</b>



Note : Les codes qui n'occupent pas individuellement 2 % du territoire sont regroupés dans la catégorie "Autres".

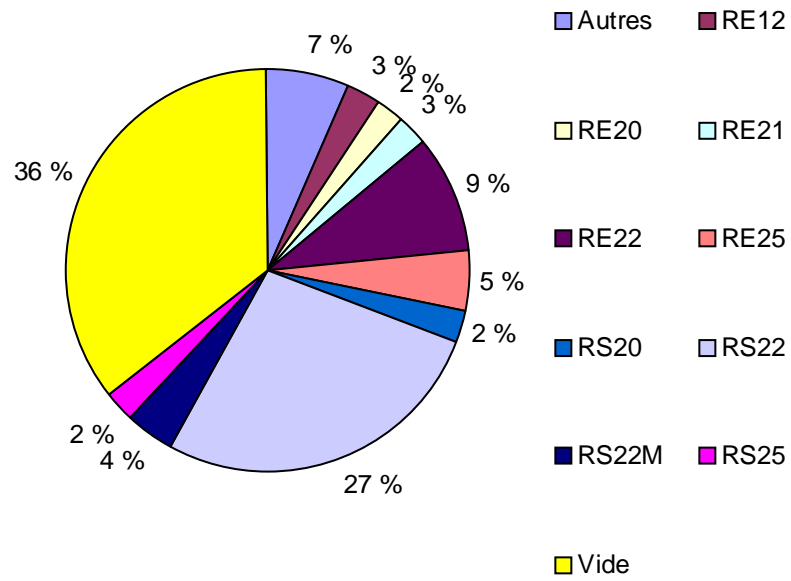
## 14. Types écologiques

Territoire d'analyse : 09352

Type écologique	Nb polygones	Superficie (ha)	%	
Vide	Aucun type écologique	38 476	570 673,7	36,0 %
RS22	Sapinière à épinette noire sur dépôt de mince à épais, de texture moyenne et de drainage mésique	55 793	430 730,7	27,1 %
RE22	Pessière noire à mousses ou à éricacées sur dépôt de mince à épais, de texture moyenne et de drainage mésique	14 942	148 671,2	9,4 %
Autres	Regroupement des codes qui n'occupent pas 2 % du territoire	20 985	107 882,4	6,8 %
RE25	Pessière noire à mousses ou à éricacées sur dépôt de mince à épais, de texture moyenne et de drainage subhydrique	9 048	73 509,2	4,6 %
RS22M	Sapinière à épinette noire sur dépôt de mince à épais, en mi-pente, de texture moyenne et de drainage mésique	13 532	61 786,6	3,9 %
RE21	Pessière noire à mousses ou à éricacées sur dépôt de mince à épais, de texture grossière et de drainage xérique ou mésique	5 061	41 466,7	2,6 %
RE12	Pessière noire à lichens sur dépôt de mince à épais, de texture moyenne et de drainage mésique	3 636	39 791,0	2,5 %
RS20	Sapinière à épinette noire sur dépôt très mince, de texture variée et au drainage de xérique à hydrique	14 411	39 010,7	2,5 %
RE20	Pessière noire à mousses ou à éricacées sur dépôt très mince, de texture variée et au drainage de xérique à hydrique	6 622	37 115,2	2,3 %
RS25	Sapinière à épinette noire sur dépôt de mince à épais, de texture moyenne et de drainage subhydrique	5 026	35 869,1	2,3 %
<b>Total</b>		<b>187 532</b>	<b>1 586 506,5</b>	<b>100 %</b>

## Types écologiques

Territoire d'analyse : 09352



Note : Les codes qui n'occupent pas individuellement 2 % du territoire sont regroupés dans la catégorie "Autres".

Document de travail

## 15. Zones de tarification

Territoire d'analyse : 09352

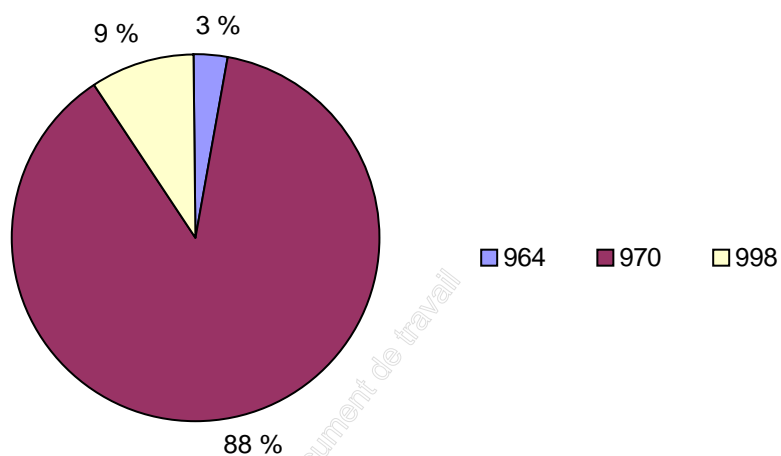
Zone	Indice R <sup>1</sup>	Indice F <sup>2</sup>	Nb polygones	Superficie (ha)	%
964	0,40 \$	1,64 \$	15 909	50 064,1	3,2 %
970	0,40 \$	1,64 \$	163 604	1 390 026,7	87,6 %
998	0,40 \$	1,64 \$	8 019	146 415,7	9,2 %
<b>Total</b>	<b>0,40 \$ <sup>3</sup></b>	<b>1,64 \$ <sup>3</sup></b>	<b>187 532</b>	<b>1 586 506,5</b>	<b>100 %</b>

1 : Taux SEPM, qualité C, juillet 2010.

2 : Taux moyen BOP, juillet 2010, (4 % qualité A + 30 % qualité B + 50 % qualité C).

3 : Valeur relative des redevances potentiellement perçues par m<sup>3</sup> sur le territoire (somme des taux pondérés par la superficie).

Zones de tarification      Territoire d'analyse : 09352



Note : Les codes qui n'occupent pas individuellement 1 % du territoire sont regroupés dans la catégorie "Autres".



## 16. Affectations surfaciques

Territoire d'analyse : 09352

Par code d'impact	Nb polygones	Superficie (ha)	%
<b>Sans code d'impact</b>			
	185 803	1 560 864,7	98,4 %
Sous total	185 803	1 560 864,7	98,4 %
<b>Code d'impact 01 : Aucune activité d'aménagement permise</b>			
PF Projet d'EFE sur forêt publique	218	1 281,3	0,1 %
VR Site de villégiature regroupée	9	24,2	0,0 %
Sous total	227	1 305,5	0,0 %
<b>Code d'impact 15 : Contraintes particulières</b>			
CY Site patrimonial autochtone	212	6 943,8	0,4 %
Sous total	212	6 943,8	0,4 %
<b>Code d'impact 16 : Aucun impact sur la possibilité forestière</b>			
PX Pourvoirie avec droits exclusifs	1 290	17 392,5	1,1 %
Sous total	1 290	17 392,5	1,1 %
<b>Total</b>	<b>187 532</b>	<b>1 586 506,5</b>	<b>100 %</b>

Note : Les affectations de ce tableau proviennent uniquement de l'information de base contenue initialement dans la couche CFET.

Document de travail

## 17. Zones d'application des modalités d'intervention (ZAMI)

Territoire d'analyse : 09352

Par type et code d'impact	Distance	Nb polygones	Superficie (ha)	%
<b>ZAMI sur le mode de gestion</b>				
<b>Type 1</b>				
<b>Code d'impact 01 : Aucune activité d'aménagement permise</b>				
50 Réserve écologique		323	469,2	0,0 %
<i>Sous total</i>		323	469,2	0,0 %
<b>ZAMI sur le RNI</b>				
<b>Sans code d'impact</b>				
		184 595	1 561 861,3	98,4 %
<i>Sous total</i>		184 595	1 561 861,3	98,4 %
<b>Type 1</b>				
<b>Code d'impact 01 : Aucune activité d'aménagement permise</b>				
SG Site archéologique	200 m	4	7,3	0,0 %
<i>Sous total</i>		4	7,3	0,0 %
<b>Code d'impact 05 : Autres lisières boisées</b>				
RH Site de restauration ou d'hébergement	60 m	7	2,9	0,0 %
VR Site de villégiature regroupée	60 m	13	11,7	0,0 %
<i>Sous total</i>		20	14,6	0,0 %
<b>Code d'impact 06 : Corridor routier</b>				
RP Circuit panoramique	69 m	147	416,9	0,0 %
<i>Sous total</i>		147	416,9	0,0 %
<b>Type EV</b>				
<b>Code d'impact 14 : Encadrement visuel</b>				
CY Site patrimonial autochtone	1 500 m	1 211	9 289,1	0,6 %
RH Site de restauration ou d'hébergement	1 500 m	194	2 108,5	0,1 %
RP Circuit panoramique	1 500 m	1 020	12 171,6	0,8 %
VR Site de villégiature regroupée	1 500 m	18	168,0	0,0 %
<i>Sous total</i>		2 443	23 737,2	1,5 %
<b>Total</b>		<b>187 532</b>	<b>1 586 506,5</b>	<b>100 %</b>

Note : Les affectations de ce tableau proviennent uniquement de l'information de base contenue initialement dans la couche CFET.

## 18. Perturbations du territoire

Territoire d'analyse : 09352

Nature des perturbations	Nb polygones	Superficie (ha)	%
Code terrain	47 609	619 115,7	39,0 %
Perturbation anthropique	17 214	53 466,6	3,4 %
Perturbation naturelle	33 708	307 865,9	19,4 %
Sans perturbation cartographiée	89 001	606 058,3	38,2 %
<b>Total</b>	<b>187 532</b>	<b>1 586 506,5</b>	<b>100 %</b>

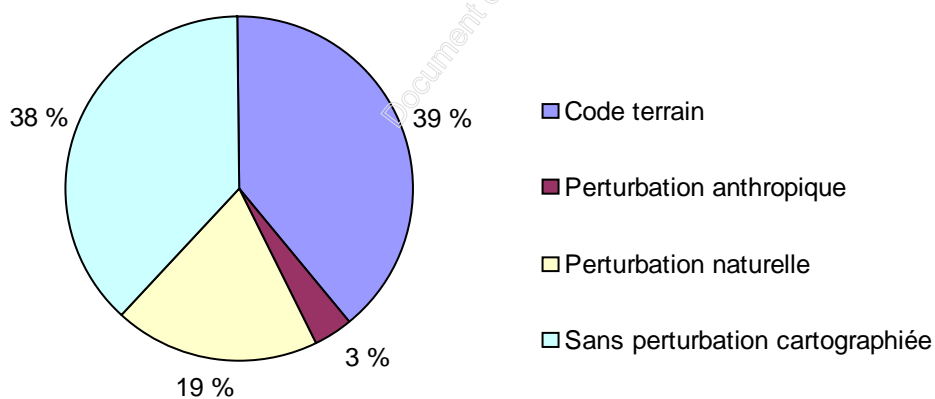
Anthropique : Récolte totale et partielle et codes terrains associés à l'activité humaine.

Naturelle : Feu, chablis, épidémie, verglas, etc.

Non perturbé : Sans code d'origine ni perturbation.

### Perturbation du territoire

Territoire d'analyse : 09352



## 19. Réductions et bandes riveraines <sup>1</sup>

Territoire d'analyse : 09352

Catégorie	Superficie (ha)		
	UAF Inc	UAF Exc	Total
<b>Réductions</b>			
Superficie brute	1 046 432,1	540 074,4	1 586 506,5
%	66,0 %	34,0 %	100 %
Emprise chemin	1 549,3	17,6	1 566,9
%	0,1 %	0,0 %	0,1 %
Écotone	6 130,9	1 272,0	7 402,9
%	0,6 %	0,2 %	0,5 %
Perte de superficie productive	31,9	0,0	31,9
%	0,0 %	0,0 %	0,0 %
Superficie nette <sup>2</sup>	1 038 720,0	538 784,8	1 577 504,8 <sup>3</sup>
%	99,3 %	99,8 %	99,4 %
<b>Bandes riveraines</b>			
Densité A, B et strates jeunes	24 288,2	3 554,6	27 842,8
%	2,3 %	0,7 %	1,8 %
Densité C et D	32 518,7	8 320,5	40 839,2
%	3,1 %	1,5 %	2,6 %
<b>Nb de polygones</b>	145 581	41 951	187 532

1 : Ces éléments sont intégrés en pourcentage de superficie sur chaque polygone concerné.

2 : La superficie nette est calculée en enlevant les emprises des chemins, les écotones et les pertes de superficie productive à la superficie brute de chaque polygone.

3 : Il est possible que l'équation ne se vérifie pas sur le total parce que les valeurs ont été arrondies à 1 décimale après le calcul.

## 20. Admissibilité aux actions et aux suivis

Territoire d'analyse : 09352

Code Inclus/Exclus	Nb polygones	Superficie (ha) <sup>1</sup>	%
EXEX Exclus des actions et exclus des variables de suivi	12 804	388 443,4	24,6 %
EXHU Exclus hors UAF	15 000	59 961,2	3,8 %
EXIN Exclus des actions et inclus aux variables de suivi	30 725	163 215,4	10,3 %
EXTI Exclus des actions et inclus aux variables de suivi pour IQH (DH, DS et AL)	32 826	217 751,5	13,8 %
INC Inclus aux actions et aux variables de suivi	96 177	748 133,3	47,4 %
<b>Total</b>	<b>187 532</b>	<b>1 577 504,8</b>	<b>100 %</b>

1 : Ce tableau est basé sur la superficie nette.

Document de travail

## 21. Contraintes contenues dans la carte écoforestière

Territoire d'analyse : 09352

Superficie (ha)<sup>1</sup>

Par code d'impact	UAF Inc	%	UAF Exc	%	Total	%
<b>Code d'impact 01 : Aucune activité d'aménagement permise</b>						
CLAD Pessière à épinette noire et cladonies (C ou CS).						
Superficie	78 972,6	7,6 %	29 388,2	5,5 %	108 360,8	6,9 %
Nb polygones	5 552		2 386		7 938	
PEFC Classe de pente abrupte (F) issue de la carte écoforestière						
Superficie	17 306,8	1,7 %	6 540,5	1,2 %	23 847,3	1,5 %
Nb polygones	12 357		4 687		17 044	
PESC Sommet issu de la carte écoforestière						
Superficie	212,9	0,0 %	68,7	0,0 %	281,6	0,0 %
Nb polygones	150		52		202	
TECP Type écologique protégé en vertu du MAF 4e édition						
Superficie	21 012,8	2,0 %	8 959,1	1,7 %	29 971,9	1,9 %
Nb polygones	2 635		2 280		4 915	
<b>Code d'impact 16 : Aucun impact sur la possibilité forestière</b>						
FORP Peuplement forestier productif sans contrainte						
Superficie	746 445,1	71,9 %	129 284,5	24,0 %	875 729,6	55,5 %
Nb polygones	87 882		15 494		103 376	
PEEC Classe de pente forte (E) issue de la carte écoforestière						
Superficie	10 274,6	1,0 %	3 072,5	0,6 %	13 347,1	0,8 %
Nb polygones	9 993		3 010		13 003	
<b>Code d'impact 28 : Superficie improductive</b>						
DS Dénudé sec						
Superficie	42 909,9	4,1 %	21 331,1	4,0 %	64 241,0	4,1 %
Nb polygones	6 749		6 783		13 532	
EAU Plan d'eau						
Superficie	60 224,7	5,8 %	248 783,0	46,2 %	309 007,7	19,6 %
Nb polygones	7 966		3 568		11 534	
FORI Peuplement forestier improductif						
Superficie	60 289,3	5,8 %	8 532,7	1,6 %	68 822,0	4,4 %
Nb polygones	11 431		2 159		13 590	
TVNF Terrain à vocation non forestière						
Superficie	1 071,3	0,1 %	82 824,5	15,4 %	83 895,8	5,3 %
Nb polygones	866		1 532		2 398	
<b>Total</b>	<b>1 038 720,0</b>	<b>65,8 %</b>	<b>538 784,8</b>	<b>34,2 %</b>	<b>1 577 504,8</b>	<b>100,0 %</b>
	<b>145 581</b>		<b>41 951</b>		<b>187 532</b>	

1 : Ce tableau est basé sur la superficie nette.



## 22. Contraintes opérationnelles <sup>1</sup>

Territoire d'analyse : 09352

Contrainte		Nb polygones	Superficie (ha) <sup>2</sup>	%
		91 355	829 371,5	52,6 %
ENV	Encadrement visuel	656	6 210,5	0,4 %
FORP	Peuplement forestier productif sans contrainte	74 579	673 321,7	42,7 %
HAR1	Entente d'harmonisation (1)	1 021	11 148,1	0,7 %
HAR2	Entente d'harmonisation (2)	357	2 092,0	0,1 %
HAR3	Entente d'harmonisation (3)	1 784	13 833,5	0,9 %
ORPH	Peuplement orphelin	7 955	31 397,2	2,0 %
PADE	Pourvoirie à droits exclusifs	13	22,6	0,0 %
PEEC	Classe de pente forte (E) issue de la carte écoforestière	9 812	10 107,7	0,6 %
<b>Total</b>		<b>187 532</b>	<b>1 577 504,8</b>	<b>100 %</b>

1 : Comprend seulement les superficies incluses au calcul.

2 : Ce tableau est basé sur la superficie nette.

Document de travail

## 23. Avis de compartimentage <sup>1</sup>

Territoire d'analyse : 09352

Compartiment		Nb polygones	Superficie (ha) <sup>2</sup>	%
		10 928	70 640,1	4,5 %
		91 355	829 371,5	52,6 %
CAR	Plan d'aménagement du caribou des bois	22 410	141 577,8	9,0 %
FORP	Peuplement forestier productif sans contrainte	62 839	535 915,4	34,0 %
<b>Total</b>		<b>187 532</b>	<b>1 577 504,8</b>	<b>100 %</b>

1 : Comprend seulement les superficies incluses au calcul.

2 : Ce tableau est basé sur la superficie nette.

Document de travail

## 24. Verrous sur les entités territoriales

Territoire d'analyse : 09352

Nombre de périodes	Nb polygones	Superficie (ha) <sup>1</sup>	%
Sans verrou	177 289	1 545 833,4	98,0 %
2	364	2 450,0	0,2 %
3	2 843	9 198,2	0,6 %
4	7 036	20 023,2	1,3 %
<b>Total</b>	<b>187 532</b>	<b>1 577 504,8</b>	<b>100 %</b>

1 : Ce tableau est basé sur la superficie nette.

Document de travail

## 25. Verrous sur les polygones adjacents aux perturbations naturelles et anthropiques

Territoire d'analyse : 09352

Nombre de périodes	Nb polygones	Superficie (ha) <sup>1</sup>	%
Sans verrou	182 580	1 547 258,5	98,1 %
2	441	4 519,9	0,3 %
3	1 515	7 953,4	0,5 %
4	2 996	17 773,0	1,1 %
<b>Total</b>	<b>187 532</b>	<b>1 577 504,8</b>	<b>100 %</b>

1 : Ce tableau est basé sur la superficie nette.

Document de travail

## 26. Planification 2008-2010

Territoire d'analyse : 09352

Traitement	Nb polygones	Superficie (ha) <sup>1</sup>	%
	174 233	1 490 434,2	94,5 %
CR Coupe de régénération (CPR)	13 299	87 070,6	5,5 %
<b>Total</b>	<b>187 532</b>	<b>1 577 504,8</b>	<b>100 %</b>

1 : Ce tableau est basé sur la superficie nette.

Document de travail

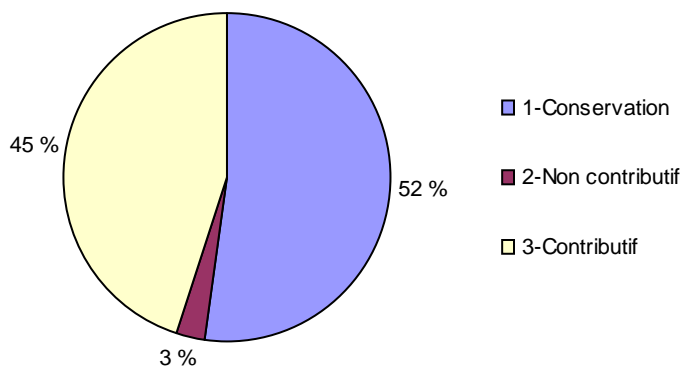
## 27. Contribution à la possibilité de l'UAF

Territoire d'analyse : 09352

Catégorie	Nb polygones	Superficie (ha) <sup>1</sup>	%	Cumulatif décroissant
<b>Conservation directe</b>				
Mode de gestion <sup>2</sup>	19 147	261 790,7	<b>16,5 %</b>	1 586 506,5
<b>Conservation indirecte</b>				
Écotone	- <sup>7</sup>	6 492,3	0,4 %	1 324 715,8
Bande riveraine C et D	-	35 415,0	2,2 %	1 318 223,5
Cladonie	6 540	88 415,7	5,6 %	1 282 808,5
Pente F et sommet	20 616	30 103,3	1,9 %	1 194 392,8
Enclavé et île moins 25 ha	4 082	13 999,6	0,9 %	1 164 289,5
DH, DS, INO, AL et EAU	30 333	371 328,1	23,4 %	1 150 289,9
Type écologique protégé <sup>3</sup>	2 169	20 294,8	1,3 %	778 961,8
Autre exclusion <sup>4</sup>	153	1 087,4	0,1 %	758 667,0
<b>Sous total</b>	<b>63 740</b>	<b>567 136,2</b>	<b>35,7 %</b>	
<b>Non contributif</b>				
Chemin et perte sup. prod.	-	1 572,9	0,1 %	757 579,6
Hors UAF	6 913	36 882,2	2,3 %	756 006,7
Autre code terrain	418	893,5	0,1 %	719 124,5
Autre exclusion <sup>5</sup>	1 152	4 860,6	0,3 %	718 231,0
<b>Sous total</b>	<b>8 636</b>	<b>44 209,2</b>	<b>2,8 %</b>	
<b>Contributif</b>				
Avec contraintes <sup>6</sup>	21 598	92 351,6	5,8 %	713 370,4
Sans contraintes	74 411	621 018,8	39,1 %	621 018,8
<b>Sous total</b>	<b>96 009</b>	<b>713 370,4</b>	<b>45,0 %</b>	
<b>Total</b>	<b>187 532</b>	<b>1 586 506,5</b>		

Contribution à la possibilité

Territoire d'analyse : 09352



- 1 : La superficie est calculée de manière résiduelle; chaque élément est calculé dans ce qui reste une fois l'élément précédent enlevé.  
 2 : Modes de gestion 15, 40, 50, 53, 54, 55, 56, 57, 58, 82, 89, 91, 95 et les modes de gestion ZAMI avec un code d'impact 01.  
 3 : RE10, RE70, RS70, RE40, RS40 et RE11.  
 4 : Les codes d'affectation associés à la conservation comme les aires de nidification et les habitats fauniques.  
 5 : Les codes d'affectation associés à l'activité humaine et tous les codes d'impact 01 des thèmes du BFEC.  
 6 : Pentés E, bandes riveraines A et B, codes d'impact différents de 16 et 01, contraintes opérationnelles différents de FORP.  
 7 : Les éléments calculés en % sont enlevés des items "Hors Uaf", "Avec contraintes" et "Sans contraintes" au prorata des superficies.

## 28. Contribution au Registre des aires protégées <sup>1</sup>

Territoire d'analyse : 09352

Par désignation	UICN	Nb polygones	Superficie (ha)	%
<b>Inclus dans le Registre des aires protégées</b>				
Écosystème forestier exceptionnel - Forêt ancienne	III	135	684,7	0,0 %
Refuge biologique	IV	604	5 450,5	0,3 %
Réserve de biodiversité	III	2 607	23 282,6	1,5 %
Réserve de biodiversité projetée	III	9 785	197 075,7	12,4 %
Réserve écologique	Ia	3 621	23 413,9	1,5 %
<b>Sous-total</b>		<b>16 752</b>	<b>249 907,4</b>	<b>15,8 %</b>
<b>Exclu du Registre des aires protégées</b>				
Conservation par les modes de gestion		2 428	11 919,4	0,8 %
Conservation par les affectations		4	7,3	0,0 %
Sans statut particulier		168 348	1 324 672,4	83,5 %
<b>Sous-total</b>		<b>170 780</b>	<b>1 336 599,1</b>	<b>84,2 %</b>
<b>Total</b>		<b>187 532</b>	<b>1 586 506,5</b>	<b>100,0 %</b>

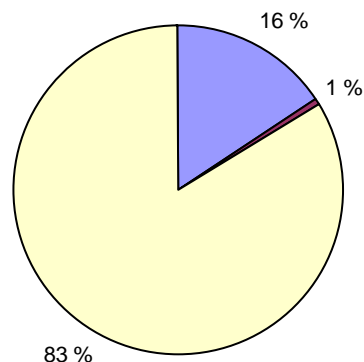
Légende des catégories UICN

Ia Aire protégée administrée principalement pour la science et la protection de la nature

III Aire protégée administrée principalement dans le but de préserver des éléments naturels spécifiques

IV Aire protégée administrée principalement aux fins de protéger des espèces ou des habitats particuliers

**Aires protégées dans le territoire d'analyse**



**Territoire d'analyse : 09352**

- 1-Inclus dans le Registre des aires protégées
- 2-Hors Registre des aires protégées avec conservation
- 3-Hors Registre des aires protégées

1 : Il s'agit de la proportion des aires protégées du MDDEP à l'intérieur du territoire d'analyse par rapport à la superficie du territoire d'analyse..  
Conservation par les modes de gestion : Modes de gestion 15, 40, 50, 53, 54, 55, 56, 57, 58, 89, 91, 95 qui ne sont pas compris dans le Registre des aires protégées.

Conservation par les affectations : Affectations surfaciques et ZAMI reliées à la conservation ou aucune activité d'aménagement n'est permise et qui ne se retrouvent pas dans les catégories précédentes.

## 29. Unités de suivi

## Territoire d'analyse : 09352

Code		Nb d'unités	Nb polygones	Superficie (ha) <sup>1</sup>	%
AUT	Contrainte spécifique à l'UAF	30	158 029	1 374 790,1	87,1 %
CAR	Plan d'aménagement du caribou des bois	20	42 141	234 713,4	14,9 %
COS	Compartiment d'organisation spatial	116	156 160	1 302 973,3	82,6 %
ENV	Encadrement visuel	26	2 652	24 095,8	1,5 %
HAE1	Entente d'harmonisation (1) (Entente à évaluer)	20	11 742	71 636,4	4,5 %
HAR1	Entente d'harmonisation (1)	1	1 196	11 786,5	0,7 %
HAR2	Entente d'harmonisation (2)	1	646	3 000,6	0,2 %
HAR3	Entente d'harmonisation (3)	1	1 907	14 089,6	0,9 %
IP25	Île photo-interprétée > 250 ha	6	29 421	201 905,8	12,8 %
PADE	Pourvoirie à droits exclusifs	1	1 290	17 339,2	1,1 %
UTA	Unité territoriale d'analyse	5	156 160	1 302 973,3	82,6 %
UTR	Unité territoriale de référence	31	148 694	1 060 329,8	67,2 %
<b>Total</b>		<b>258</b>			
<b>Superficie nette du territoire</b>				<b>1 577 504,8</b>	<b>100 %</b>

1 : Ce tableau est basé sur la superficie nette.

Document de travail



### 30. Unités territoriales de référence

Territoire d'analyse : 09352

Numéro de l'entité	% 7m+ <sup>2</sup>	Nb polygones	Superficie (ha) <sup>1</sup>	%
	80,2 %	38 838	517 175,0	32,8 %
UTR1	93,7 %	1 303	18 589,6	1,2 %
UTR2	67,7 %	4 337	42 181,9	2,7 %
UTR3	79,9 %	5 584	47 886,7	3,0 %
UTR4	93,5 %	3 846	35 721,4	2,3 %
UTR5	98,6 %	3 214	39 710,0	2,5 %
UTR6	98,7 %	4 679	42 016,0	2,7 %
UTR7	94,8 %	5 089	49 549,4	3,1 %
UTR8	69,9 %	2 155	19 983,5	1,3 %
UTR9	95,6 %	1 112	12 379,1	0,8 %
UTR10	46,8 %	5 279	42 404,6	2,7 %
UTR11	39,1 %	2 559	24 942,6	1,6 %
UTR12	82,1 %	3 347	33 334,0	2,1 %
UTR13	11,0 %	4 725	49 632,6	3,1 %
UTR14	18,6 %	4 932	46 153,3	2,9 %
UTR15	78,0 %	4 973	49 487,5	3,1 %
UTR16	31,4 %	3 409	31 958,0	2,0 %
UTR17	20,3 %	3 036	30 682,1	1,9 %
UTR18	25,0 %	2 006	23 537,6	1,5 %
UTR19	41,4 %	4 795	45 558,4	2,9 %
UTR20	85,7 %	4 867	35 413,0	2,2 %
UTR21	95,8 %	10 537	35 913,6	2,3 %
UTR22	53,6 %	10 589	39 527,0	2,5 %
UTR23	40,0 %	11 339	38 166,7	2,4 %
UTR24	71,9 %	10 461	37 473,5	2,4 %
UTR25	74,3 %	5 940	21 489,1	1,4 %
UTR26	97,7 %	2 566	21 311,6	1,4 %
UTR27	93,7 %	4 866	41 943,2	2,7 %
UTR28	77,0 %	8 941	45 151,0	2,9 %
UTR29	90,8 %	5 709	45 169,7	2,9 %
UTR30	94,0 %	796	3 981,0	0,3 %
UTR31	94,4 %	1 703	9 082,1	0,6 %
<b>Total</b>		<b>187 532</b>	<b>1 577 504,8</b>	<b>100 %</b>

1 : Ce tableau est basé sur la superficie nette.

2 : (somme superficie hauteur 1, 2, 3, 4) / (superficie UTR moins superficie des codes terrain).

### 31. Unités territoriales d'aménagement et compartiments d'organisation spatial

Territoire d'analyse : 09352

UTA et COS	Nb polygones	Superficie (ha) <sup>1</sup>	%
	31 372	274 531,5	17,4 %
Sous total	31 372	274 531,5	17,4 %
<b>UTA1</b>			
COS1	776	3 346,5	0,2 %
COS2	925	5 251,7	0,3 %
COS3	342	1 850,8	0,1 %
COS4	406	2 004,3	0,1 %
COS5	163	1 541,9	0,1 %
COS6	229	2 049,9	0,1 %
COS7	915	6 589,2	0,4 %
COS8	708	5 846,1	0,4 %
COS9	1 066	7 202,9	0,5 %
COS10	1 497	12 837,3	0,8 %
COS11	328	2 628,6	0,2 %
COS12	876	7 921,7	0,5 %
COS13	2 284	12 989,5	0,8 %
COS14	2 399	8 937,1	0,6 %
COS15	2 086	8 715,5	0,6 %
COS16	120	1 613,9	0,1 %
COS17	1 123	7 819,9	0,5 %
COS18	906	3 947,3	0,3 %
COS19	1 721	13 151,4	0,8 %
COS20	1 234	11 973,9	0,8 %
COS21	1 005	10 673,1	0,7 %
COS22	530	4 463,6	0,3 %
COS23	1 162	9 588,3	0,6 %
COS24	1 708	14 127,5	0,9 %
COS115	6 300	48 879,4	3,1 %
COS116	1 064	185 253,1	11,7 %
Sous total	31 873	401 204,4	25,4 %
<b>UTA2</b>			
COS25	3 574	11 793,8	0,7 %

COS26	1 419	5 505,1	0,3 %
COS27	2 284	7 970,1	0,5 %
COS28	1 039	6 083,4	0,4 %
COS29	1 984	5 882,1	0,4 %
COS30	5 738	16 505,9	1,0 %
COS31	5 064	15 303,2	1,0 %
COS32	1 507	3 284,8	0,2 %
COS33	850	4 848,2	0,3 %
COS34	1 838	7 889,7	0,5 %
COS35	1 663	9 289,8	0,6 %
COS36	2 092	8 413,6	0,5 %
COS37	4 280	14 052,6	0,9 %
COS38	3 916	14 949,7	0,9 %
COS39	1 404	7 818,2	0,5 %
COS40	1 608	12 820,6	0,8 %
COS41	1 309	12 257,5	0,8 %
COS42	2 243	11 592,2	0,7 %
COS43	2 081	13 059,7	0,8 %
COS44	3 479	11 147,1	0,7 %
COS45	4 322	13 648,9	0,9 %
<b>Sous total</b>	<b>53 694</b>	<b>214 116,2</b>	<b>13,6 %</b>
<b>UTA3</b>			
COS46	814	8 769,4	0,6 %
COS47	653	8 616,8	0,5 %
COS48	1 432	14 564,9	0,9 %
COS49	1 007	10 427,1	0,7 %
COS50	1 000	9 673,2	0,6 %
COS51	1 317	13 964,9	0,9 %
COS52	329	4 665,5	0,3 %
COS53	1 282	16 673,6	1,1 %
COS54	587	5 950,3	0,4 %
COS55	944	8 532,0	0,5 %
COS56	1 087	9 800,8	0,6 %
COS57	687	6 552,4	0,4 %
COS58	544	4 902,6	0,3 %
COS59	676	5 962,7	0,4 %
COS60	1 057	11 184,8	0,7 %
COS61	441	5 084,6	0,3 %

COS62	796	8 061,1	0,5 %
COS64	545	4 801,0	0,3 %
COS65	445	5 313,4	0,3 %
COS66	1 071	10 732,3	0,7 %
COS67	611	5 948,7	0,4 %
COS68	707	5 742,0	0,4 %
COS69	918	7 694,6	0,5 %
COS70	806	8 870,9	0,6 %
<b>Sous total</b>	<b>19 756</b>	<b>202 489,6</b>	<b>12,8 %</b>

#### UTA4

COS63	2 096	19 656,3	1,2 %
COS71	1 642	17 913,6	1,1 %
COS72	3 061	24 135,1	1,5 %
COS73	1 243	9 964,6	0,6 %
COS74	1 286	12 458,1	0,8 %
COS75	934	10 577,2	0,7 %
COS76	1 224	13 693,4	0,9 %
COS77	1 328	13 028,3	0,8 %
COS78	1 123	10 316,3	0,7 %
COS79	1 264	13 417,8	0,9 %
COS80	426	4 141,3	0,3 %
COS81	1 022	7 128,3	0,5 %
COS82	1 577	11 084,2	0,7 %
COS83	197	1 807,9	0,1 %
COS84	975	10 446,9	0,7 %
COS85	994	8 226,0	0,5 %
COS86	1 231	9 363,0	0,6 %
COS87	547	6 039,0	0,4 %
COS88	503	6 652,7	0,4 %
COS89	1 345	12 419,0	0,8 %
COS90	1 277	13 165,7	0,8 %
COS91	843	7 795,5	0,5 %
COS92	934	9 336,8	0,6 %
<b>Sous total</b>	<b>27 072</b>	<b>252 767,0</b>	<b>16,0 %</b>

#### UTA5

COS93	2 087	12 477,0	0,8 %
COS94	258	4 675,9	0,3 %
COS95	1 145	14 137,1	0,9 %

COS96	579	6 215,4	0,4 %
COS97	1 379	11 502,4	0,7 %
COS98	454	5 253,6	0,3 %
COS99	1 011	11 316,9	0,7 %
COS100	1 507	14 503,0	0,9 %
COS101	972	12 946,0	0,8 %
COS102	1 100	14 400,9	0,9 %
COS103	893	7 088,8	0,4 %
COS104	2 083	14 872,6	0,9 %
COS105	1 887	14 961,5	0,9 %
COS106	1 709	10 480,3	0,7 %
COS107	1 194	14 948,6	0,9 %
COS108	1 364	14 951,1	0,9 %
COS109	1 171	11 887,7	0,8 %
COS110	968	10 371,2	0,7 %
COS111	562	7 624,1	0,5 %
COS112	345	2 673,6	0,2 %
COS113	577	8 003,4	0,5 %
COS114	520	7 105,0	0,5 %
<b>Sous total</b>	<b>23 765</b>	<b>232 396,1</b>	<b>14,7 %</b>
<b>Total</b>	<b>187 532</b>	<b>1 577 504,8</b>	<b>100 %</b>

1 : Ce tableau est basé sur la superficie nette.

Document de travail

## 32. Affectations <sup>1</sup>

Territoire d'analyse : 09352

Par code d'impact	Nb périodes	Nb polygones	Superficie (ha) <sup>2</sup>	%
		184 544	1 559 813,1	98,9 %
<b>Code d'impact : 01 Aucune activité d'aménagement permise</b>				
AFFS Aucun nom descriptif attribué		643	10 340,0	0,7 %
<b>Code d'impact : 12 Traitements sylvicoles visant le maintien du couvert forestier</b>				
AFFS Aucun nom descriptif attribué		160	351,2	0,0 %
AFFZ portage chasse piegeage		2 177	6 855,9	0,4 %
AFFZ portage historique		7	144,3	0,0 %
AFFZ site sepulture		1	0,3	0,0 %
<b>Total</b>		<b>187 532</b>	<b>1 577 504,8</b>	<b>100 %</b>

1 : AFFS : affectation surfacique, AFFZ : affectation (ZAMI), ASFI : affectation (SFI), ILOV : îlot de vieillissement.

2 : Ce tableau est basé sur la superficie nette.

Document de travail

### 33. Encadrements visuels

Territoire d'analyse : 09352

Par code de sensibilité		Nb polygones	Superficie (ha) <sup>1</sup>	%
		184 880	1 553 409,0	98,5 %
<b>RNI</b>	<b>Modalité RNI</b>			
EV1	Aucun nom descriptif attribué	35	1 419,8	0,1 %
EV2	Aucun nom descriptif attribué	61	702,4	0,0 %
EV3	Aucun nom descriptif attribué	38	700,0	0,0 %
EV4	Aucun nom descriptif attribué	102	699,5	0,0 %
EV5	Aucun nom descriptif attribué	20	214,4	0,0 %
EV6	Aucun nom descriptif attribué	18	166,7	0,0 %
EV7	Aucun nom descriptif attribué	167	1 587,5	0,1 %
EV8	Aucun nom descriptif attribué	175	1 378,4	0,1 %
EV9	Aucun nom descriptif attribué	220	1 484,4	0,1 %
EV10	Aucun nom descriptif attribué	174	1 663,4	0,1 %
EV11	Aucun nom descriptif attribué	156	1 175,1	0,1 %
EV12	Aucun nom descriptif attribué	138	1 031,1	0,1 %
EV13	Aucun nom descriptif attribué	84	1 063,4	0,1 %
EV14	Aucun nom descriptif attribué	42	446,6	0,0 %
EV15	Aucun nom descriptif attribué	198	596,3	0,0 %
EV16	Aucun nom descriptif attribué	61	644,5	0,0 %
EV17	Aucun nom descriptif attribué	109	667,5	0,0 %
EV18	Aucun nom descriptif attribué	55	555,7	0,0 %
EV19	Aucun nom descriptif attribué	141	962,2	0,1 %
EV20	Aucun nom descriptif attribué	59	567,3	0,0 %
EV21	Aucun nom descriptif attribué	91	3 064,9	0,2 %
EV22	Aucun nom descriptif attribué	93	1 359,1	0,1 %
EV23	Aucun nom descriptif attribué	50	297,4	0,0 %
EV24	Aucun nom descriptif attribué	137	605,6	0,0 %
EV25	Aucun nom descriptif attribué	157	543,3	0,0 %
EV26	Aucun nom descriptif attribué	71	499,3	0,0 %
<b>Total</b>		<b>187 532</b>	<b>1 577 504,8</b>	<b>100 %</b>

1 : Ce tableau est basé sur la superficie nette.

## 34. Bassins versants

Territoire d'analyse : 09352

Par type de bassin	Nb polygones	Superficie (ha) <sup>1</sup>	%
	187 532	1 577 504,8	00,0 %
<b>Total</b>	<b>187 532</b>	<b>1 577 504,8</b>	<b>100 %</b>

1 : Ce tableau est basé sur la superficie nette.

Document de travail



## 35. Forêts morcelées

Territoire d'analyse : 09352

Par code d'impact	Nb périodes	Nb polygones	Superficie (ha) <sup>1</sup>	%
		170 942	1 517 661,2	96,2 %
<b>01</b>	<b>Aucune activité d'aménagement permise</b>			
ENCL	Peuplement enclavé	3 497	12 781,0	0,8 %
IM25	Île photo-interprétée < 250 ha	1 795	6 190,9	0,4 %
<b>16</b>	<b>Aucun impact sur la possibilité forestière</b>			
ORPH	Peuplement orphelin	1 055	9 200,3	0,6 %
<b>22</b>	<b>Aucune récolte pour le nombre de période déterminée</b>			
FRES	Forêt résiduelle	4	6 472,8	0,4 %
ORPH	Peuplement orphelin	2	2 450,0	0,2 %
ORPH	Peuplement orphelin	3	9 198,2	0,6 %
ORPH	Peuplement orphelin	4	13 550,4	0,9 %
<b>Total</b>		<b>187 532</b>	<b>1 577 504,8</b>	<b>100 %</b>

1 : Ce tableau est basé sur la superficie nette.

Document de travail

## 36. Harmonisations

Territoire d'analyse : 09352

Par code d'impact		Nb polygones	Superficie (ha) <sup>1</sup>	%
		172 041	1 476 991,7	93,6 %
<b>Code d'impact 01 : Aucune activité d'aménagement permise</b>				
HAE1	Entente d'harmonisation (1) (Entente à évaluer)			
	MODALITE AUTOCHTONE	501	1 761,2	0,1 %
<b>Code d'impact 16 : Aucun impact sur la possibilité forestière</b>				
HAR1	Entente d'harmonisation (1)			
HA1	Analyse R09 feu 1976	1 196	11 786,5	0,7 %
HAR2	Entente d'harmonisation (2)			
HA2	Analyse R09 enclavé	646	3 000,6	0,2 %
HAR3	Entente d'harmonisation (3)			
HA3	Analyse R09 orphelin	1 907	14 089,6	0,9 %
<b>Code d'impact 25 : Nécessite uniquement la création d'une section de modèle (Outputs et/ou Optimize)</b>				
HAE1	Entente d'harmonisation (1) (Entente à évaluer)			
HE1	MODALITE AUTOCHTONE	1	40,7	0,0 %
HE2	MODALITE AUTOCHTONE	435	4 507,2	0,3 %
HE3	MODALITE AUTOCHTONE	118	646,7	0,0 %
HE4	MODALITE AUTOCHTONE	547	2 158,2	0,1 %
HE5	MODALITE AUTOCHTONE	18	12,6	0,0 %
HE6	MODALITE AUTOCHTONE	383	1 101,8	0,1 %
HE7	MODALITE AUTOCHTONE	1 507	6 350,7	0,4 %
HE8	MODALITE AUTOCHTONE	6	378,3	0,0 %
HE9	MODALITE AUTOCHTONE	4	183,9	0,0 %
HE10	MODALITE AUTOCHTONE	3 450	12 688,7	0,8 %
HE11	MODALITE AUTOCHTONE	1	0,4	0,0 %
HE12	MODALITE AUTOCHTONE	9	309,2	0,0 %
HE13	MODALITE AUTOCHTONE	255	2 332,3	0,1 %
HE14	MODALITE AUTOCHTONE	2	84,2	0,0 %
HE15	MODALITE AUTOCHTONE	2 869	25 974,2	1,6 %
HE16	MODALITE AUTOCHTONE	76	1 289,7	0,1 %
HE17	MODALITE AUTOCHTONE	5	34,4	0,0 %
HE18	MODALITE AUTOCHTONE	1 504	11 466,7	0,7 %

HE19	MODALITE AUTOCHTONE	46	312,4	0,0 %
HE20	MODALITE AUTOCHTONE	5	2,9	0,0 %
<b>Total</b>		<b>187 532</b>	<b>1 577 504,8</b>	<b>100 %</b>

1 : Ce tableau est basé sur la superficie nette.

Document de travail

## 37. Aménagements fauniques 1 <sup>2</sup>

Territoire d'analyse : 09352

Par code d'impact	Nb polygones	Superficie (ha) <sup>1</sup>	%
	187 532	1 577 504,8	100,0 %
Sous total	187 532	1 577 504,8	00,0 %
<b>Total</b>	<b>187 532</b>	<b>1 577 504,8</b>	<b>100 %</b>

1 : Ce tableau est basé sur la superficie nette.

2 : Généralement associé au cerf de Virginie.

Document de travail

## 38. Aménagements fauniques 2

Territoire d'analyse : 09352

Par code d'impact

Nb polygones

Superficie (ha)<sup>1</sup> %

145 391 1 342 791,4 85,1 %

**Code d'impact 11 : Application des modalités d'intervention pour les aires de fréquentation du caribou**

### CAR Plan d'aménagement du caribou des bois

M1	Blackburn	1 324	12 678,9	0,8 %
M2	Bois Long-Paradis	1 410	5 504,6	0,3 %
M3	Île des Remparts	347	1 927,4	0,1 %
M4	Île Manicouagan	756	3 209,7	0,2 %
M5	Île des Remparts	404	1 961,1	0,1 %
M6	Maraudeur-Moreau	2 893	29 951,8	1,9 %
M7	Maraudeur-Moreau	325	3 836,0	0,2 %
M8	Maraudeur-Moreau	521	4 376,8	0,3 %
M9	Guinecourt	5 824	16 697,7	1,1 %
M10	Mestao	1 036	5 772,7	0,4 %
M11	Riv. des Bois	5 054	15 143,6	1,0 %
M12	Nemrods	2 278	8 357,5	0,5 %
M13	Réservoir Outardes IV	3 571	11 756,2	0,7 %
M14	des Têtes	1 418	14 207,2	0,9 %
M15	Rivière Outardes	1 982	5 911,5	0,4 %
M16	Île Manicouagan	914	5 183,3	0,3 %
M17	Tentacule	2 443	23 313,3	1,5 %
M18	Tétépisca	4 022	15 613,4	1,0 %
M19	Tétépisca	1 607	12 702,9	0,8 %
M20	Jean-Nil	4 012	36 607,8	2,3 %
<b>Total</b>		<b>187 532</b>	<b>1 577 504,8</b>	<b>100 %</b>

1 : Ce tableau est basé sur la superficie nette.

2 : Généralement associé au caribou.

## 39. Territoires à multiples usages

Territoire d'analyse : 09352

Par code d'impact

Nb polygones    Superficie (ha)<sup>1</sup>    %

	186 242	1 560 165,6	98,9 %
<b>Code d'impact 16 : Aucun impact sur la possibilité forestière</b>			
<b>PADE Pourvoirie à droits exclusifs</b>			
TF1    Pourvoirie du Lac Matonipi	1 290	17 339,2	1,1 %
<b>Total</b>	<b>187 532</b>	<b>1 577 504,8</b>	<b>100 %</b>

1 : Ce tableau est basé sur la superficie nette.

Document de travail

## 40. Autres contraintes spécifiques

Territoire d'analyse : 09352

Par code d'impact

Nb polygones Superficie (ha)<sup>1</sup> %

82 808,9 0,1 %

**Code d'impact 25 : Nécessite uniquement la création d'une section de modèle (Outputs et/ou Optimize)**

### AUT Contrainte spécifique à l'UAF

AU1	aire trappe pessamit	1 020	4 793,8	0,3 %
AU2	aire trappe pessamit	3 889	14 242,1	0,9 %
AU3	aire trappe pessamit	31	1 626,9	0,1 %
AU4	aire trappe pessamit	3 230	10 472,9	0,7 %
AU5	aire trappe pessamit	24 337	74 698,5	4,7 %
AU6	aire trappe pessamit	15 240	75 386,5	4,8 %
AU7	aire trappe pessamit	22 128	81 064,2	5,1 %
AU8	aire trappe pessamit	631	43 199,3	2,7 %
AU9	aire trappe pessamit	31	11 387,5	0,7 %
AU10	aire trappe pessamit	44	13 890,0	0,9 %
AU11	aire trappe pessamit	5 651	45 375,5	2,9 %
AU12	aire trappe pessamit	7 575	73 232,4	4,6 %
AU13	aire trappe pessamit	4 824	56 379,1	3,6 %
AU14	aire trappe pessamit	10 328	98 948,3	6,3 %
AU15	aire trappe pessamit	842	51 694,2	3,3 %
AU16	aire trappe pessamit	409	30 064,1	1,9 %
AU17	aire trappe pessamit	748	10 968,6	0,7 %
AU18	aire trappe pessamit	1 416	19 429,4	1,2 %
AU19	aire trappe pessamit	9 786	96 066,8	6,1 %
AU20	aire trappe pessamit	3 964	42 293,7	2,7 %
AU21	aire trappe pessamit	7 878	88 670,8	5,6 %
AU22	aire trappe pessamit	4 724	55 162,4	3,5 %
AU23	aire trappe pessamit	2 452	25 055,1	1,6 %
AU24	aire trappe pessamit	11 593	108 911,6	6,9 %
AU25	aire trappe pessamit	10 556	119 036,0	7,5 %
AU26	aire trappe pessamit	1 298	64 525,8	4,1 %
AU27	aire trappe pessamit	2 866	31 709,8	2,0 %
AU28	aire trappe pessamit	184	1 522,6	0,1 %

Document de travail

AU29	aire trappe pessamit	7	17,5	0,0 %
AU30	aire trappe pessamit	347	24 964,7	1,6 %
<b>IP25</b>	<b>Île photo-interprétée &gt; 250 ha</b>			
AU7	aire trappe pessamit	728	3 695,4	0,2 %
AU8	aire trappe pessamit	11 007	79 841,9	5,1 %
AU9	aire trappe pessamit	133	385,7	0,0 %
AU15	aire trappe pessamit	15 234	97 012,8	6,1 %
AU16	aire trappe pessamit	2 318	20 602,9	1,3 %
AU26	aire trappe pessamit	1	367,1	0,0 %
<b>Total</b>		<b>187 532</b>	<b>1 577 504,8</b>	<b>100 %</b>

1 : Ce tableau est basé sur la superficie nette.

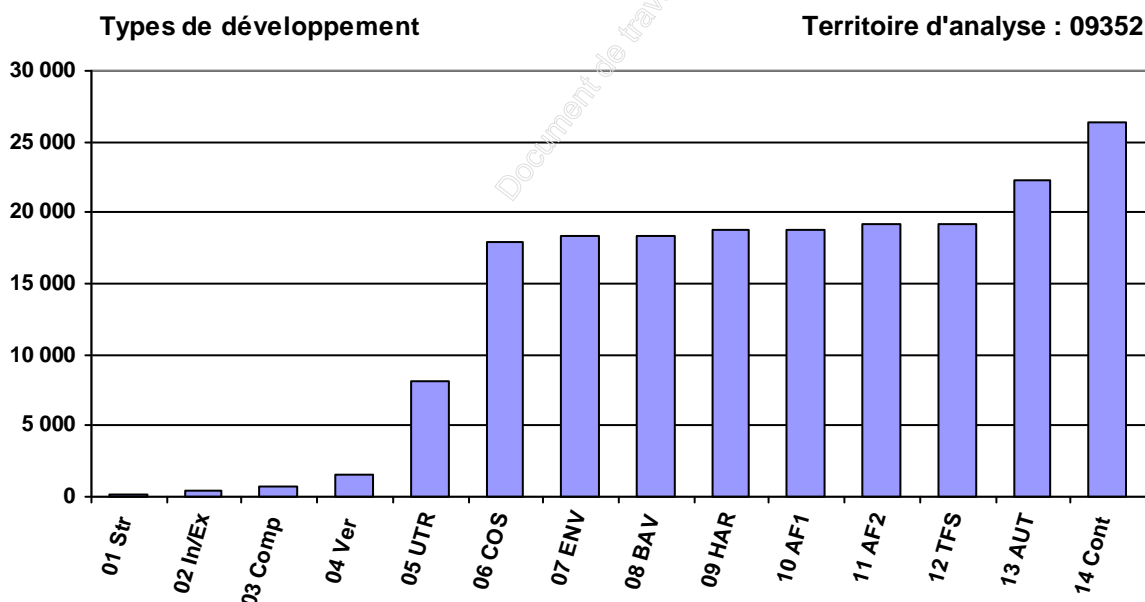
Document de travail



## 41. Types de développement <sup>1</sup>

Territoire d'analyse : 09352

Thème <sup>3</sup>	Option <sup>4</sup>	Nb de valeurs	Cumulatif <sup>2</sup> des combinaisons
01 Strate d'inventaire	O	141	141
02 Champ Inclus/Exclus	O	5	374
03 Avis de compartimentage	F	2	754
04 Verrou	F	3	1 491
05 Unité territoriale de référence	F	31	8 146
06 Compartiment d'organisation spatial	F	116	17 898
07 Encadrement visuel	F	26	18 417
08 Bassin versant	F	0	18 417
09 Mesure d'harmonisation	F	23	18 740
10 Aménagement faunique 1	F	0	18 740
11 Aménagement faunique 2	F	20	19 170
12 Territoire à multiples usages	F	1	19 271
13 Autre contrainte à l'UAF	F	30	22 237
14 Contrainte opérationnelle	F	8	26 318



1 : Un type de développement est une combinaison unique, excluant l'âge, des thèmes retenus dans un modèle Spatial Woodstock. Le type de développement, lorsque combiné avec l'âge, devient l'unité de calcul utilisée par Spatial Woodstock pour la réalisation du calcul en effectuant la résolution du problème par optimisation en programmation linéaire. Plus le nombre de types de développement est grand, plus la taille de la matrice à résoudre par programmation linéaire est grande. Une augmentation de la taille de la matrice peut impliquer une augmentation du temps de résolution.

2 : Il s'agit ici d'une estimation car le calcul ne comprend pas tous les thèmes qui seront modélisés.

3 : Le thème 01 sera remplacé par la notion de groupe de strates.

4 : O = Obligatoire, F = Facultatif.