



Portrait de la couche CFET-BFEC

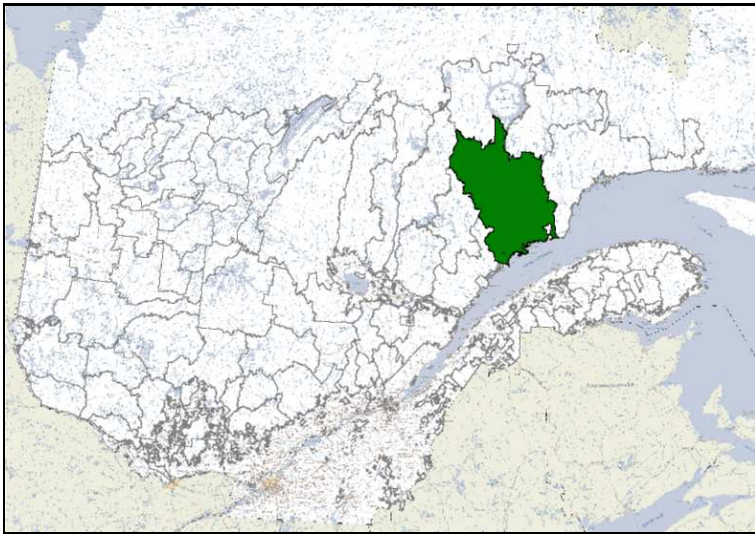
Territoire d'analyse : 09351

Bureau du forestier en chef
Direction du calcul des possibilités forestières



Territoire(s) d'analyse et programme d'inventaire

09351 3



Fond de carte : Landsat 2009

Superficie brute (ha) :	2 292 527,1	100 %
Réductions (ha) :	29 628,9	1,3 %
Superficie nette (ha) :	2 262 898,2	98,7 %
Nombre de polygones :	586 614	

1. Modes de gestion	4
2. Origines et perturbations	6
3. Types de couvert et classes d'âge	8
4. Stades de développement	10
5. Composition des peuplements	11
6. Classes de hauteur	12
7. Codes terrain	13
8. Particularités	15
9. Classes de pente	17
10. Dépôts de surface	18
11. Sous-domaines et régions écologiques	19
12. Territoires des Guides sylvicoles	20
13. Végétations potentielles	21
14. Types écologiques	22
15. Zones de tarification	24
16. Affectations surfaciques	25
17. Zones d'application des modalités d'intervention (ZAMI)	27
18. Perturbations du territoire	30
19. Réductions et bandes riveraines	31
20. Admissibilité aux actions et aux suivis	32
21. Contraintes contenues dans la carte écoforestière	33
22. Contraintes opérationnelles	34
23. Avis de compartimentage	35
24. Verrous sur les entités territoriales	36
25. Verrous sur les polygones adjacents aux perturbations naturelles et anthropiques	37
26. Planification 2008-2010	38
27. Contribution à la possibilité de l'UAF	39
28. Contribution au registre des aires protégées	40
29. Unités de suivi	42
30. Unités territoriales de référence	43
31. Unités territoriales d'aménagement et compartiments d'organisation spatial	45
32. Affectations	50
33. Encadrements visuels	51
34. Bassins versants	54
35. Forêts morcelées	55
36. Harmonisations	56
37. Aménagements fauniques 1	59
38. Aménagements fauniques 2	60
39. Territoires à multiples usages	62
40. Autres contraintes spécifiques	63
41. Types de développement	65

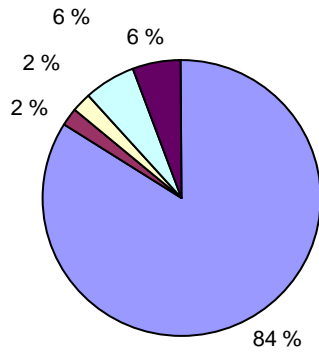
1. Modes de gestion

Territoire d'analyse : 09351

UAF ¹	Mode de gestion	Nb polygones	Superficie (ha)	%
Inc 01	Unité d'aménagement forestier (UAF)	522 566	1 924 854,3	84,0 %
	Sous-total	522 566	1 924 854,3	84 %
Exc 02	Réserve forestière libre de droit au sud de la limite nordique	11 621	48 433,7	2,1 %
Exc 06	Forêt d'expérimentation sur unité d'aménagement forestier	227	356,1	0,0 %
Exc 07	Forêt d'enseignement et de recherche (FER)	954	3 162,3	0,1 %
Exc 14	Réserve forestière avec convention de gestion territoriale (CGT)	6 203	21 954,8	1,0 %
Exc 15	Écosystème forestier exceptionnel désigné (EFE)	810	2 849,9	0,1 %
Exc 20	Petite propriété privée	855	2 333,2	0,1 %
Exc 22	Grande propriété privée	12 188	49 709,9	2,2 %
Exc 30	Terrain vacant du MAPAQ et bail à ferme	354	2 189,6	0,1 %
Exc 50	Réserve écologique	1 421	5 307,1	0,2 %
Exc 51	Terrain vacant du MDDEP	28	43,3	0,0 %
Exc 52	Eaux (lacs importants, fleuve et réservoir)	1 119	140 745,8	6,1 %
Exc 54	Réserve de biodiversité	9 492	29 362,3	1,3 %
Exc 55	Refuge biologique	14 907	35 012,4	1,5 %
Exc 57	Écosystème forestier exceptionnel désigné et Refuge biologique	39	38,2	0,0 %
Exc 60	Autre terrain vacant	13	27,2	0,0 %
Exc 66	Forêt d'expérimentation sur réserve forestière	9	41,9	0,0 %
Exc 71	Lot mixte	29	45,9	0,0 %
Exc 81	Bleuetière de type conventionnel sur réserve forestière	18	95,4	0,0 %
Exc 90	Réserve indienne et terre de catégorie 1A	3 717	25 224,8	1,1 %
Exc 94	Aéroport fédéral	44	739,0	0,0 %
	Sous-total	64 048	367 672,8	16 %
Total		586 614	2 292 527,1	100 %

1 : Inc = fait partie de l'unité d'aménagement forestier Exc = ne fait pas partie de l'unité d'aménagement forestier.

Modes de gestion



Territoire d'analyse : 09351

- 01 - Unité d'aménagement forestier (UAF)
- 02 - Réserve forestière libre de droit au sud de la limite nordique
- 22 - Grande propriété privée
- 52 - Eaux (lacs importants, fleuve et réservoir)
- Autres

Note : Les codes qui n'occupent pas individuellement 2 % du territoire sont regroupés dans la catégorie "Autres".

Document de travail

2. Origines et perturbations

Territoire d'analyse : 09351

Origines			
Origine	Année	Superficie (ha)	Nb pol.
FEU	2007	513,9	282
REB	2007	841,4	714
REC	2007	2 325,8	975
FEU	2006	7,3	3
REB	2006	1 841,9	1 582
REC	2006	7 860,4	2 975
AUT	2005	129,7	118
FEU	2005	4 401,4	2 164
REB	2005	1 294,7	485
REC	2005	12 787,1	4 718
AUT	2004	5 794,9	8 143
REB	2004	1 827,8	1 535
REC	2004	12 356,8	4 413
AUT	2003	82,6	62
FEU	2003	10,9	2
REB	2003	1 486,2	1 106
REC	2003	12 313,3	4 715
FEU	2002	41,6	19
REB	2002	3 001,2	1 920
REC	2002	13 011,1	5 823
REB	2001	2 256,0	1 103
REC	2001	11 757,9	4 382
REB	2000	2 525,9	1 055
REC	2000	15 091,2	5 091
AUT	< 00	111,3	34
FEU	< 00	240 376,9	65 220
REB	< 00	23 633,5	5 911
REC	< 00	425 851,4	108 523
---		1 419 781,0	333 218
AUT		45 608,3	14 901
FEU		4 870,6	1 263
REB		833,5	110
REC		17 899,6	4 049

Perturbations			
Pertur.	Année	Superficie (ha)	Nb pol.
EPC	2007	3 297,9	1 974
REB	2007	1 106,6	882
EPC	2006	4 413,9	2 183
REB	2006	474,6	360
EPC	2005	4 479,5	1 716
EPC	2004	5 013,0	1 977
DEG	2003	32,8	57
EPC	2003	4 770,1	1 800
DEG	2002	886,2	714
EPC	2002	4 361,2	1 736
DEG	2001	681,7	399
EPC	2001	5 454,5	2 028
DEG	2000	135,4	122
EPC	2000	5 403,4	878
REB	2000	462,1	230
DEG	< 00	1 102,9	317
EPC	< 00	25 067,8	5 380
FEU	< 00	5 083,9	1 116
REB	< 00	1 161,3	296
REC	< 00	1 805,3	541
---		2 021 564,7	501 781
AUT		191 235,3	59 167
EPC		21,0	3
FEU		254,7	60
REC		4 257,3	897

Total par origine

---	1 419 781,0	333 218
AUT	51 726,8	23 258
FEU	250 222,6	68 953
REB	39 542,1	15 521
REC	531 254,6	145 664
Total	2 292 527,1	586 614

Légende des regroupements de codes

---	Code d'origine vide
AUT	Autres (chablis total, etc.)
FEU	Brulis total
REB	Reboisement
REC	Récolte totale

Total par perturbation

---	2 021 564,7	501 781
AUT	191 235,3	59 167
DEG	2 839,0	1 609
EPC	62 282,3	19 675
FEU	5 338,6	1 176
REB	3 204,6	1 768
REC	6 062,6	1 438
Total	2 292 527,1	586 614

Légende des regroupements de codes

---	Code de perturbation vide
AUT	Autres (chablis partiel, etc.)
DEG	Dégagement
EPC	Éclaircie précommerciale
FEU	Brulis partiel
REB	Regarnis
REC	Récolte partielle

Document de travail

3. Types de couvert et classes d'âge

Territoire d'analyse : 09351

Couvert	Classes d'âge	Nb polygones	Superficie (ha)	%
1-Code terrain	-	67 984	428 669,9	18,7 %
Sous total		67 984	428 669,9	18,7 %
2-Sans couvert	0	98 537	338 032,5	14,7 %
Sous total		98 537	338 032,5	14,7 %
Feuillu	10	1 807	5 669,6	0,2 %
Feuillu	30	8 141	23 609,6	1,0 %
Feuillu	50	2 357	7 945,1	0,3 %
Feuillu	JIN-JIR	25	66,3	0,0 %
Feuillu	70	1 702	5 472,1	0,2 %
Feuillu	90	2 083	7 032,2	0,3 %
Feuillu	120	310	1 304,7	0,1 %
Feuillu	VIN-VIR	75	308,5	0,0 %
Sous total		16 500	51 408,1	2,2 %
Mélangé	0	8	17,7	0,0 %
Mélangé	10	22 561	66 607,6	2,9 %
Mélangé	30	25 774	91 464,4	4,0 %
Mélangé	50	10 182	37 396,1	1,6 %
Mélangé	JIN-JIR	4 097	11 867,6	0,5 %
Mélangé	70	7 393	22 091,1	1,0 %
Mélangé	90	7 690	21 449,0	0,9 %
Mélangé	120	4 107	13 433,7	0,6 %
Mélangé	VIN-VIR	7 775	22 538,9	1,0 %
Sous total		89 587	286 866,1	12,5 %
Résineux	0	13 637	33 391,3	1,5 %
Résineux	10	16 204	52 522,0	2,3 %
Résineux	30	23 859	100 287,1	4,4 %
Résineux	50	21 436	91 475,8	4,0 %
Résineux	JIN-JIR	13 814	46 885,0	2,0 %
Résineux	70	18 703	89 648,4	3,9 %
Résineux	90	20 583	87 509,1	3,8 %
Résineux	120	99 554	402 217,1	17,5 %
Résineux	VIN-VIR	86 216	283 614,7	12,4 %
Sous total		314 006	1 187 550,5	51,8 %
Total		586 614	2 292 527,1	100 %

Feuillu : Moins de 25 % de la surface terrière en essences résineuses.

Mélangé : De 25 à 75 % de la surface terrière en essences résineuses.

Résineux : Plus de 75 % de la surface terrière en essences résineuses.

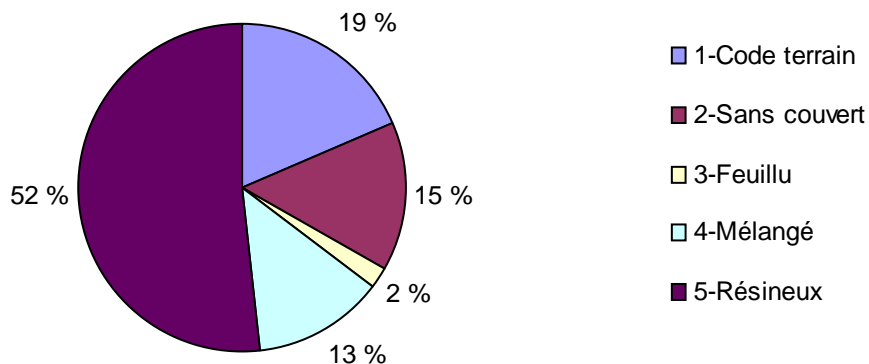
JIN : jeune inéquien, JIR : jeune irrégulier, VIN : vieux inéquien, VIR : vieux irrégulier.

La classe d'âge "0" correspond aux polygones productifs sans classe d'âge.

Les peuplements étagés sont comptabilisés dans la première classe d'âge, par exemple 70120=70.

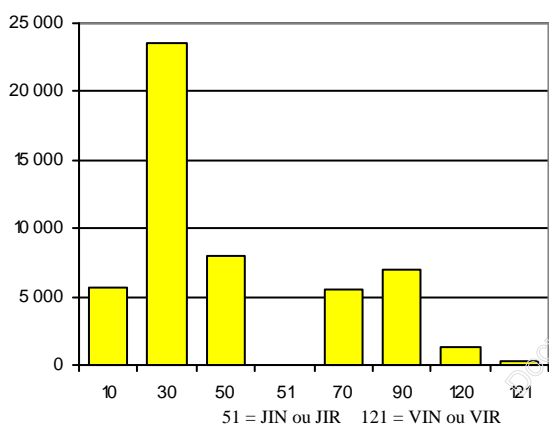
Types de couvert

Territoire d'analyse : 09351

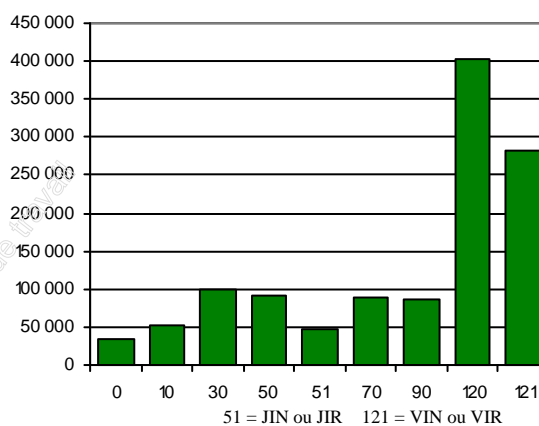


Superficie par classe d'âge et par type de couvert

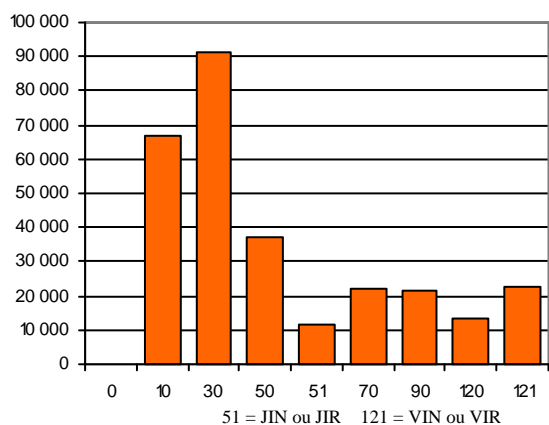
a) Couvert feuillu



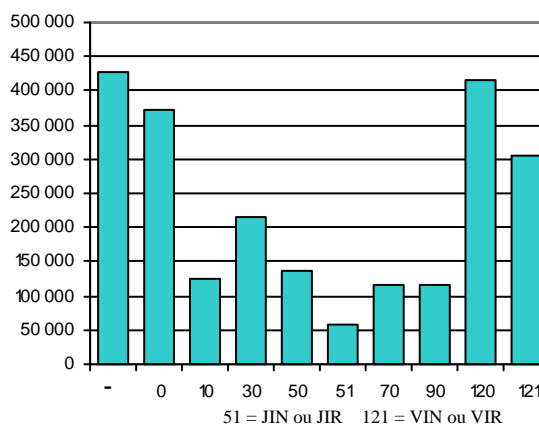
b) Couvert résineux



c) Couvert mélangé



d) Tous les types de couvert



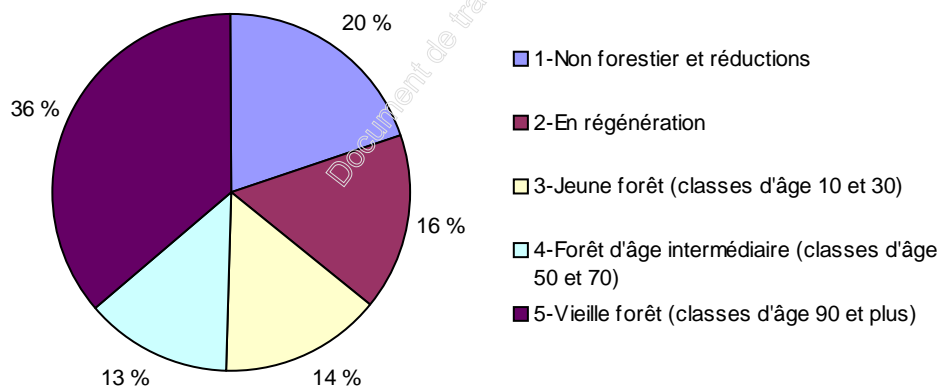
4. Stades de développement

Territoire d'analyse : 09351

Catégorie	Nb polygones	Superficie (ha) ¹⁰	%	Cumulatif décroissant
Non forestier et réductions ²	67 984	457 296,7	19,9 %	2 292 527,1
En régénération	112 182	362 646,7	15,8 %	1 835 230,4
Jeune	98 378	331 944,7	14,5 %	1 472 583,7
Intermédiaire	79 229	306 982,0	13,4 %	1 140 639,0
Vieux ¹				
Pente F et S	55 863	86 708,7	3,8 %	833 657,0
Cladonie	11	56,8	0,0 %	746 948,3
Type écologique protégé ³	2 945	19 236,4	0,8 %	746 891,5
Exclusion ⁴	3 415	6 855,2	0,3 %	727 655,1
Bande riveraine ⁹	-	62 083,1	2,7 %	720 799,9
UAF exclus : Conservation ⁵	11 917	36 328,1	1,6 %	658 716,8
UAF exclus : Autre ⁶	3 097	13 716,2	0,6 %	622 388,7
UAF exclus : Rés. for. ⁷	1 858	8 749,3	0,4 %	608 672,5
UAF inclus ⁸	149 735	599 923,2	26,2 %	599 923,2
Sous total	228 841	833 657,0	36,4 %	
Total	586 614	2 292 527,1	100 %	

Stades de développement

Territoire d'analyse : 09351



1 : Peuplement ayant une composante 90 ou plus dans sa classe d'âge.

2 : Inclut les emprises de chemin, les écotones et les pertes de superficie productive.

3 : RE10, RE70, RS70, RE40, RS40 et RE11.

4 : Polygones comportant un code d'impact 01 dans un des champs attributaires.

5 : Modes de gestion 15, 40, 50, 53, 54, 55, 56, 57, 58, 82, 89, 91 et 95.

6 : Modes de gestion 06, 11, 12, 20, 21, 22, 23, 24, 26, 27, 29, 30, 32, 33, 41, 51, 52, 60, 62, 63, 68, 71, 90, 92, 93, 94, 96, 97 et 99.

7 : Modes de gestion 02, 03, 04, 05, 07, 08, 13, 14, 17, 18, 19, 66, 70, 80 et 81.

8 : Modes de gestion 01, 09, 10, 16 et 28.

9 : La superficie est soustraite des composantes subséquentes au prorata des superficies.

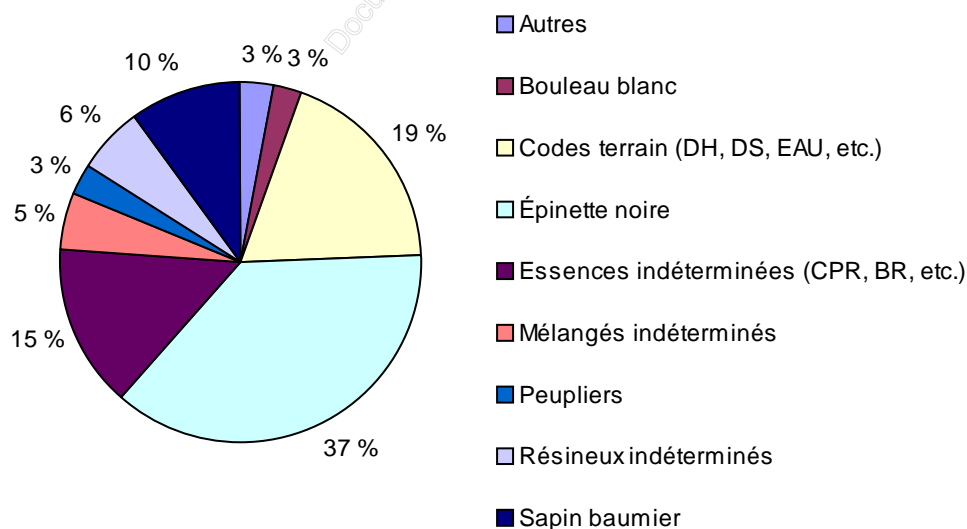
10 : La superficie est calculée de manière résiduelle, chaque élément est calculé dans ce qui reste une fois l'élément précédent enlevé.

5. Composition des peuplements

Territoire d'analyse : 09351

Première essence dans l'appellation	Nb polygones	Superficie (ha)	%
Épinette noire	214 548	851 273,2	37,1 %
Codes terrain (DH, DS, EAU, etc.)	67 984	428 669,9	18,7 %
Essences indéterminées (CPR, BR, etc.)	98 537	338 032,5	14,7 %
Sapin baumier	77 324	230 816,5	10,1 %
Résineux indéterminés	37 423	138 097,6	6,0 %
Mélangés indéterminés	35 893	115 089,5	5,0 %
Bouleau blanc	19 602	61 702,7	2,7 %
Peupliers	18 784	61 119,2	2,7 %
Épinette blanche	9 257	30 319,3	1,3 %
Pin gris	4 383	28 467,8	1,2 %
Feuillus indéterminés	2 468	7 640,1	0,3 %
Bouleau jaune	227	694,9	0,0 %
Mélèze laricin	124	398,0	0,0 %
Pin rouge	23	83,7	0,0 %
Feuillus intolérants	19	64,9	0,0 %
Épinette de Norvège	8	27,2	0,0 %
Pin blanc	8	23,8	0,0 %
Frêne de Pensylvanie	2	6,3	0,0 %
Total	586 614	2 292 527,1	100 %

Première essence dans l'appellation Territoire d'analyse : 09351



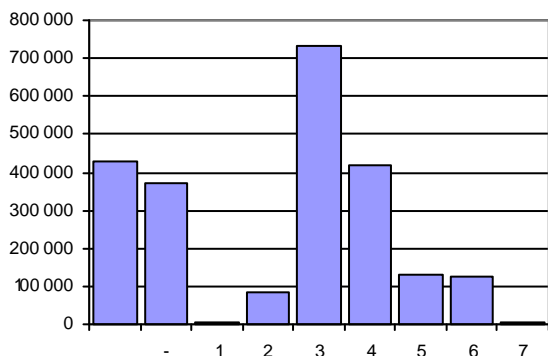
Note : Les essences qui n'occupent pas individuellement 2 % du territoire sont regroupées dans la catégorie "Autres".

6. Classes de hauteur

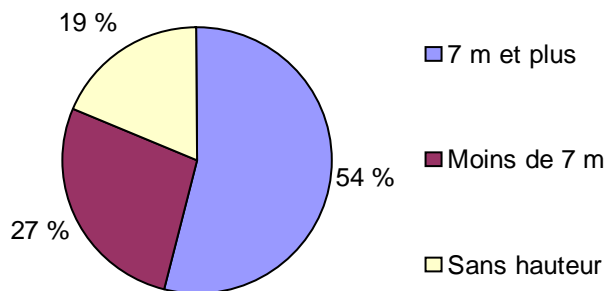
Territoire d'analyse : 09351

Catégorie de hauteur	Nb polygones	Superficie (ha)	%
7 m et plus			
1 Les dominants et les codominants mesurent 22 m et plus	703	3 065,2	0,1 %
2 Les dominants et les codominants mesurent de 17 à 22 m exclusivement	21 973	82 799,4	3,6 %
3 Les dominants et les codominants mesurent de 12 à 17 m exclusivement	201 351	733 959,5	32,0 %
4 Les dominants et les codominants mesurent de 7 à 12 m exclusivement	108 298	416 614,5	18,2 %
Sous total	332 325	1 236 438,6	53,9 %
Moins de 7 m			
- Les tiges mesurent moins de 1,5 m	110 616	369 387,3	16,1 %
5 Les tiges mesurent de 4 à 7 m exclusivement	34 405	130 919,7	5,7 %
6 Les tiges mesurent de 2 à 4 m exclusivement	39 285	124 046,8	5,4 %
7 Les tiges mesurent de 0 à 2 m	1 999	3 064,8	0,1 %
Sous total	186 305	627 418,6	27,4 %
Sans hauteur			
Pas de mesure de hauteur (code terrain)	67 984	428 669,9	18,7 %
Sous total	67 984	428 669,9	18,7 %
Total	586 614	2 292 527,1	100 %

Superficies par classe de hauteur



Catégories de hauteur Territoire d'analyse : 09351



7. Codes terrain

Territoire d'analyse : 09351

Code terrain	Nb polygones	Superficie (ha)	%
Sans code terrain	518 630	1 863 857,2	81,3 %
Sous total	518 630	1 863 857,2	81,3 %
A Terre agricole	25	387,3	0,0 %
AER Aéroport	5	39,2	0,0 %
AL Aulnaie	3 238	7 540,1	0,3 %
ANT Milieu fortement perturbé par l'activité humaine (non-boisé)	29	152,0	0,0 %
BAS Bassin de filtration, de décontamination, pisciculture	2	4,1	0,0 %
BHE Barrage hydroélectrique	44	81,6	0,0 %
CAM Camping	11	15,9	0,0 %
CAR Carrière	2	1,8	0,0 %
CFO Camp forestier	11	24,0	0,0 %
CHE Centrale hydroélectrique	39	116,9	0,0 %
CS Pistes de ski	17	41,3	0,0 %
CU Centre urbain	77	273,6	0,0 %
DEF Défriché	116	490,9	0,0 %
DEP Dépotoir	4	7,2	0,0 %
DH Dénudé et semi-dénudé humide	15 828	46 858,4	2,0 %
DS Dénudé et semi-dénudé sec	22 056	88 019,3	3,8 %
EAU Lac, rivière, site inondé	20 134	270 442,3	11,8 %
GOL Golf (partie déboisée)	13	70,8	0,0 %
GR Gravière	368	1 136,1	0,0 %
HAB Habitations	34	47,9	0,0 %
ILE Île superficie < 1 ha	959	554,7	0,0 %
INC Nature inconnue	143	1 199,8	0,1 %
INO Site inondé	1 458	2 252,2	0,1 %
LTE Ligne de transport d'énergie	2 313	7 529,8	0,3 %
NF Milieu faiblement perturbé par l'activité humaine (boisé)	1	0,8	0,0 %
NX Inclusion non exploitée ou non exploitable à l'intérieur d'une coupe	789	885,3	0,0 %
RO Route et autoroute (emprise)	41	130,3	0,0 %
SC Scierie	1	1,5	0,0 %
US Usine	20	161,8	0,0 %

VIL Villégiature (partie déboisée)	204	178,9	0,0 %
VRG Verger fruitier	2	24,1	0,0 %
Sous total	67 984	428 669,9	18,7 %
Total	586 614	2 292 527,1	100 %

Document de travail

8. Particularités ¹

Territoire d'analyse : 09351

Code terrain par particularité	Nb polygones	Superficie (ha)	%
Sans particularité			
Sans code terrain	515 642	1 857 008,4	81,0 %
A Terre agricole	25	387,3	0,0 %
AER Aéroport	5	39,2	0,0 %
AL Aulnaie	3 238	7 540,1	0,3 %
ANT Milieu fortement perturbé par l'activité humaine (non-boisé)	29	152,0	0,0 %
BAS Bassin de filtration, de décontamination, pisciculture	2	4,1	0,0 %
BHE Barrage hydroélectrique	44	81,6	0,0 %
CAM Camping	11	15,9	0,0 %
CAR Carrière	2	1,8	0,0 %
CFO Camp forestier	11	24,0	0,0 %
CHE Centrale hydroélectrique	39	116,9	0,0 %
CS Pistes de ski	17	41,3	0,0 %
CU Centre urbain	77	273,6	0,0 %
DEF Défriché	116	490,9	0,0 %
DEP Dépotoir	4	7,2	0,0 %
DH Dénudé et semi-dénudé humide	15 828	46 858,4	2,0 %
DS Dénudé et semi-dénudé sec	18 871	66 193,0	2,9 %
EAU Lac, rivière, site inondé	20 134	270 442,3	11,8 %
GOL Golf (partie déboisée)	13	70,8	0,0 %
GR Gravière	368	1 136,1	0,0 %
HAB Habitations	34	47,9	0,0 %
ILE Île superficie < 1 ha	959	554,7	0,0 %
INC Nature inconnue	143	1 199,8	0,1 %
INO Site inondé	1 458	2 252,2	0,1 %
LTE Ligne de transport d'énergie	2 313	7 529,8	0,3 %
NF Milieu faiblement perturbé par l'activité humaine (boisé)	1	0,8	0,0 %
NX Inclusion non exploitée ou non exploitable à l'intérieur d'une coupe	789	885,3	0,0 %
RO Route et autoroute (emprise)	41	130,3	0,0 %
SC Scierie	1	1,5	0,0 %
US Usine	20	161,8	0,0 %

VIL	Villégiature (partie déboisée)	204	178,9	0,0 %
VRG	Verger fruitier	2	24,1	0,0 %
AL	Peuplement envahi par l'aulne			
	Sans code terrain	1 106	4 182,7	0,2 %
C	Pessière à épinette noire et cladonie			
	Sans code terrain	14	71,0	0,0 %
DS	Dénudé et semi-dénudé sec	3 185	21 826,3	1,0 %
L	Bande de protection			
	Sans code terrain	1 848	2 562,1	0,1 %
S	Sommet			
	Sans code terrain	20	33,0	0,0 %
Total		586 614	2 292 527,1	100 %

1 : Caractéristiques spécifiques à certains peuplements, qui ne figurent pas dans les autres paramètres de stratification.

Document de travail

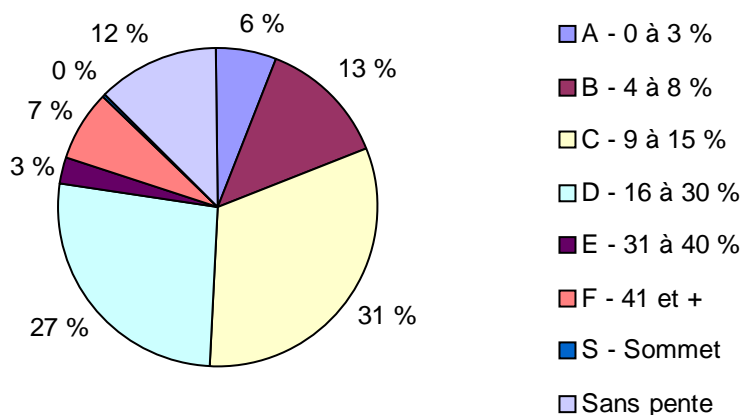
9. Classes de pente

Territoire d'analyse : 09351

Pente	Nb polygones	Superficie (ha)	%
1-Sans pente			
Sans code de pente	26 751	286 176,9	12,5 %
Sous total	26 751	286 176,9	12,5 %
2-Accessible			
A Pente nulle : inclinaison de 0 à 3 %	34 669	139 672,8	6,1 %
B Pente faible : inclinaison de 4 à 8 %	55 206	301 917,6	13,2 %
C Pente douce : inclinaison de 9 à 15 %	122 199	718 501,5	31,3 %
D Pente modérée : inclinaison de 16 à 30 %	155 985	608 834,5	26,6 %
Sous total	368 059	1 768 926,4	77,2 %
3-Pente forte			
E Pente forte : inclinaison de 31 à 40 %	70 604	63 282,7	2,8 %
Sous total	70 604	63 282,7	2,8 %
4-Inaccessible			
F Pente excessive : inclinaison de 41 % et plus	118 169	170 277,7	7,4 %
S Superficie entourée de pentes dont l'inclinaison est sup. à 41 %	3 031	3 863,4	0,2 %
Sous total	121 200	174 141,1	7,6 %
Total	586 614	2 292 527,1	100 %

Pentes

Territoire d'analyse : 09351



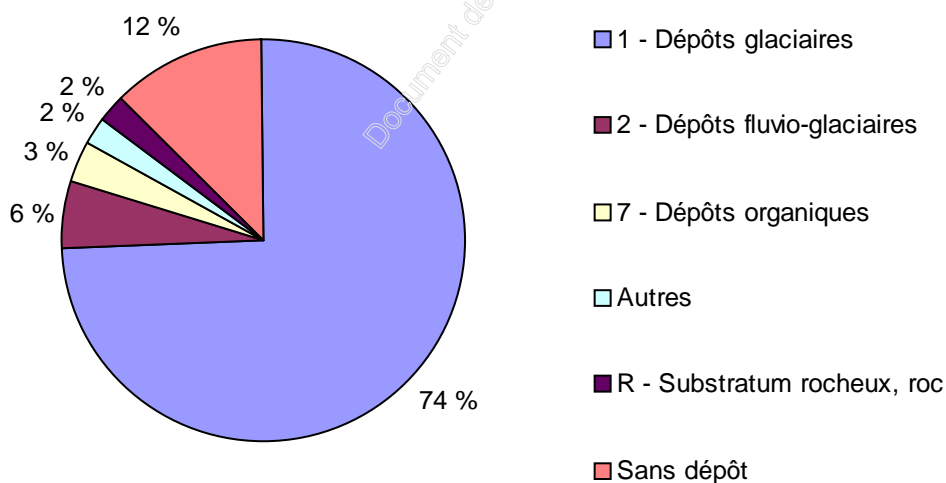
10. Dépôts de surface

Territoire d'analyse : 09351

Dépôt de surface		Nb polygones	Superficie (ha)	%
1	Dépôts glaciaires	480 366	1 698 992,6	74,1 %
2	Dépôts fluvio-glaciaires	27 691	131 382,7	5,7 %
3	Dépôts fluviatiles	2 392	7 869,4	0,3 %
4	Dépôts lacustres	406	3 406,7	0,1 %
5	Dépôts marins	6 296	28 260,4	1,2 %
6	Dépôt littoraux marins	1 215	5 863,8	0,3 %
7	Dépôts organiques	23 317	75 520,5	3,3 %
8	Dépôts de pentes et d'altérations	978	2 648,2	0,1 %
9	Dépôts éoliens	31	288,6	0,0 %
R	Substratum rocheux, roc	17 076	52 057,8	2,3 %
Sans dépôt		26 846	286 236,4	12,5 %
Total		586 614	2 292 527,1	100 %

Dépôts de surface

Territoire d'analyse : 09351



Note : Les codes qui n'occupent pas individuellement 2 % du territoire sont regroupés dans la catégorie "Autres".

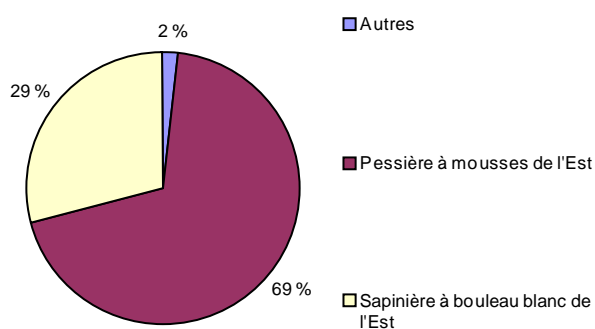
11. Sous-domaines et régions écologiques

Territoire d'analyse : 09351

Sous-domaine	Région écologique	Nb polygones	Superficie (ha)	%
Sapinière à bouleau jaune de l'Est				
4f	Collines des moyennes Appalaches	8	9,1	0,0 %
Sous-total		8	9,1	0,0 %
Sapinière à bouleau blanc de l'Est				
5g	Hautes collines de Baie-Comeau / Sept-Îles	195 612	671 214,1	29,3 %
Sous-total		195 612	671 214,1	29,3 %
Pessière à mousses de l'Est				
6h	Collines du lac Péribonka	16 850	64 984,7	2,8 %
6i	Hautes collines du réservoir Outardes	332 668	1 382 222,9	60,3 %
6j	Hautes collines du lac Cacaoui	30 930	129 040,5	5,6 %
6k	Coteau de la rivière à la Croix et du lac au Griffon	7 948	38 585,5	1,7 %
6l	Collines du lac Grand Mesnil	2 322	4 656,1	0,2 %
Sous-total		390 718	1 619 489,7	70,6 %
Pessière à mousses de l'Ouest				
6g	Coteaux du lac Manouane	276	1 814,2	0,1 %
Sous-total		276	1 814,2	0,1 %
Total		586 614	2 292 527,1	100 %

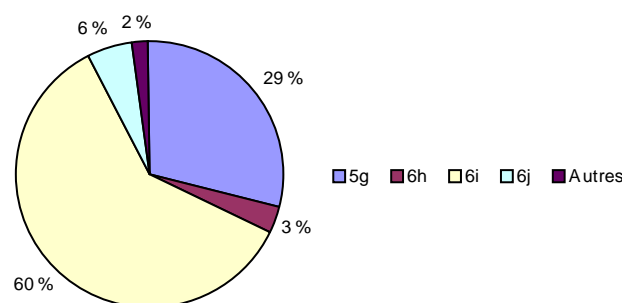
Sous-domaines

Territoire d'analyse : 09351



Régions écologiques

Territoire d'analyse : 09351



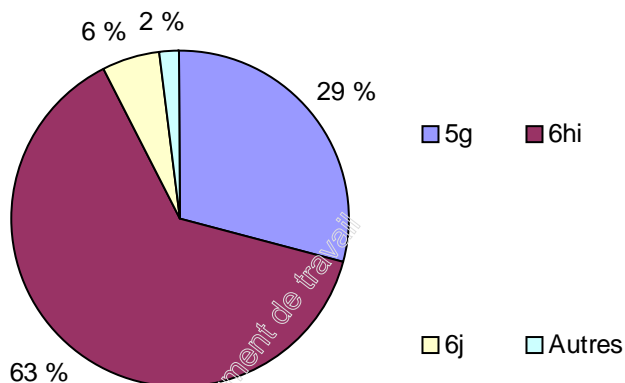
Note : Les codes qui n'occupent pas individuellement 2 % du territoire sont regroupés dans la catégorie "Autres".

12. Territoires des Guides sylvicoles

Territoire d'analyse : 09351

Code de territoire	Nb polygones	Superficie (ha)	%
4f	8	9,1	0,0 %
5g	195 612	671 214,1	29,3 %
6cdefg	276	1 814,2	0,1 %
6hi	349 518	1 447 207,6	63,1 %
6j	30 930	129 040,5	5,6 %
6kl	10 270	43 241,6	1,9 %
Total	586 614	2 292 527,1	100 %

Guides sylvicoles Territoire d'analyse : 09351



Note : Les codes qui n'occupent pas individuellement 2 % du territoire sont regroupés dans la catégorie "Autres".

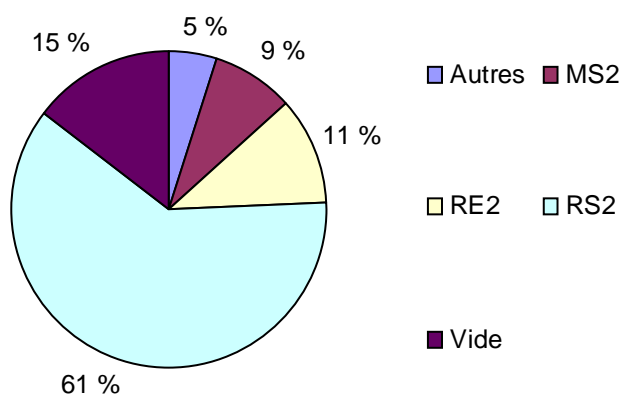
13. Végétations potentielles

Territoire d'analyse : 09351

Végétation potentielle	Nb polygones	Superficie (ha)	%
RS2 Sapinière à épinette noire	394 245	1 395 163,1	60,9 %
Vide Aucune végétation potentielle	41 796	335 603,0	14,6 %
RE2 Pessière noire à mousses ou à éricacées	57 910	252 972,6	11,0 %
MS2 Sapinière à bouleau blanc	64 952	195 497,3	8,5 %
RE3 Pessière noire à sphaignes	14 304	47 537,3	2,1 %
RE1 Pessière noire à lichens	4 448	31 518,4	1,4 %
RS4 Sapinière à épinette noire montagnarde	3 369	15 088,1	0,7 %
RS3 Sapinière à épinette noire et sphaignes	2 214	9 264,0	0,4 %
TOF Tourbière ou aulnaie	1 969	4 432,8	0,2 %
MS1 Sapinière à bouleau jaune	1 194	4 261,6	0,2 %
RE4 Pessière noire montagnarde	94	750,1	0,0 %
RS1 Sapinière à thuya	67	233,8	0,0 %
MS6 Sapinière à érable rouge	24	136,7	0,0 %
MJ2 Bétulaie jaune à sapin	4	41,8	0,0 %
MJ1 Bétulaie jaune à sapin et érable à sucre	13	13,8	0,0 %
LA3 Lande maritime boisée	6	8,7	0,0 %
MS7 Sapinière à bouleau blanc maritime	5	4,0	0,0 %
Total	586 614	2 292 527,1	100 %

Végétations potentielles

Territoire d'analyse : 09351



Note : Les codes qui n'occupent pas individuellement 2 % du territoire sont regroupés dans la catégorie "Autres".

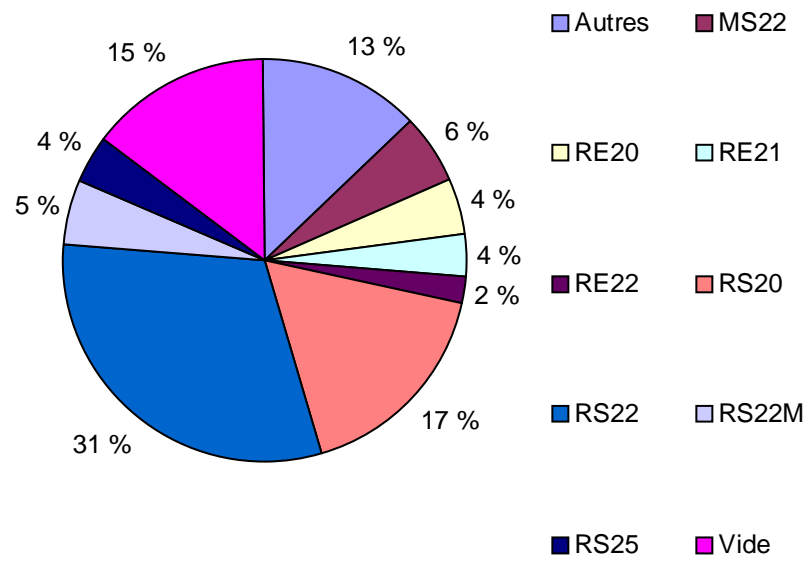
14. Types écologiques

Territoire d'analyse : 09351

Type écologique	Nb polygones	Superficie (ha)	%
RS22 Sapinière à épinette noire sur dépôt de mince à épais, de texture moyenne et de drainage mésique	176 689	705 456,1	30,8 %
RS20 Sapinière à épinette noire sur dépôt très mince, de texture variée et au drainage de xérique à hydrique	130 783	387 993,7	16,9 %
Vide Aucun type écologique	41 796	335 603,0	14,6 %
Autres Regroupement des codes qui n'occupent pas 2 % du territoire	83 097	299 356,8	13,1 %
MS22 Sapinière à bouleau blanc sur dépôt de mince à épais, de texture moyenne et de drainage mésique	40 530	129 567,4	5,7 %
RS22M Sapinière à épinette noire sur dépôt de mince à épais, en mi-pente, de texture moyenne et de drainage mésique	41 121	122 526,3	5,3 %
RE20 Pessière noire à mousses ou à éricacées sur dépôt très mince, de texture variée et au drainage de xérique à hydrique	26 937	97 732,8	4,3 %
RS25 Sapinière à épinette noire sur dépôt de mince à épais, de texture moyenne et de drainage subhydrique	21 012	88 030,8	3,8 %
RE21 Pessière noire à mousses ou à éricacées sur dépôt de mince à épais, de texture grossière et de drainage xérique ou mésique	15 258	80 248,2	3,5 %
RE22 Pessière noire à mousses ou à éricacées sur dépôt de mince à épais, de texture moyenne et de drainage mésique	9 391	46 012,0	2,0 %
Total	586 614	2 292 527,1	100 %

Types écologiques

Territoire d'analyse : 09351



Note : Les codes qui n'occupent pas individuellement 2 % du territoire sont regroupés dans la catégorie "Autres".

Document de travail

15. Zones de tarification

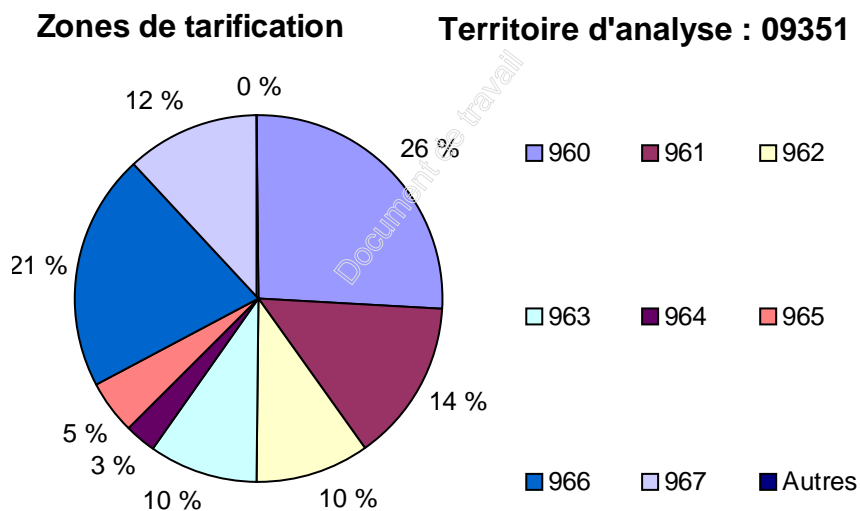
Territoire d'analyse : 09351

Zone	Indice R ¹	Indice F ²	Nb polygones	Superficie (ha)	%
960	3,90 \$	1,64 \$	171 609	598 881,9	26,1 %
961	1,15 \$	1,64 \$	89 388	320 581,0	14,0 %
962	0,40 \$	1,64 \$	42 746	224 603,6	9,8 %
963	0,40 \$	1,64 \$	51 348	219 541,7	9,6 %
964	0,40 \$	1,64 \$	12 038	64 495,4	2,8 %
965	0,40 \$	1,64 \$	20 401	103 991,3	4,5 %
966	0,40 \$	1,64 \$	123 776	487 820,4	21,3 %
967	0,40 \$	1,64 \$	75 292	272 592,8	11,9 %
Autres			16	19,0	0,0 %
Total	1,42 \$ ³	1,64 \$ ³	586 614	2 292 527,1	100 %

1 : Taux SEPM, qualité C, juillet 2010.

2 : Taux moyen BOP, juillet 2010, (4 % qualité A + 30 % qualité B + 50 % qualité C).

3 : Valeur relative des redevances potentiellement perçues par m³ sur le territoire (somme des taux pondérés par la superficie).



Note : Les codes qui n'occupent pas individuellement 1 % du territoire sont regroupés dans la catégorie "Autres".

16. Affectations surfaciques

Territoire d'analyse : 09351

Par code d'impact	Nb polygones	Superficie (ha)	%
Sans code d'impact			
	537 627	2 139 743,3	93,3 %
Sous total	537 627	2 139 743,3	93,3 %
Code d'impact 01 : Aucune activité d'aménagement permise			
CI Camp de pourvoirie	5	2,4	0,0 %
CM Camping aménagé ou semi-aménagé	9	10,2	0,0 %
CU Camping rustique	1	8,1	0,0 %
ES Site d'enfouissement sanitaire et de dépôts en tranchées	2	8,4	0,0 %
GO Terrain de golf	12	55,0	0,0 %
HA Halte routière ou aire de pique-nique	1	0,3	0,0 %
HB Habitation	9	30,2	0,0 %
HC Centre d'hébergement	4	4,8	0,0 %
HE Héronnière	6	5,0	0,0 %
IN Aire industrielle	39	140,3	0,0 %
MD Site d'enfouissement de matières dangereuses	4	4,1	0,0 %
N3 Espèce Faunique	17	30,2	0,0 %
PF Projet d'EFE sur forêt publique	23	26,0	0,0 %
PP Plage publique	4	5,9	0,0 %
RH Site de restauration ou d'hébergement	9	5,7	0,0 %
RR Réseau dense de randonnées diverses	288	730,0	0,0 %
SA Site agricole	445	2 739,1	0,1 %
SB Site d'enfouissement de résidus de bois	10	27,8	0,0 %
SP Site d'épuration des eaux	3	0,7	0,0 %
SQ Site de quai et rampe de mise à l'eau	1	1,2	0,0 %
TP Réseau de transport à distance des polluants aéroportés	474	1 658,1	0,1 %
TT Réseau de télécommunication	46	41,8	0,0 %
VC Site de villégiature complémentaire	2	2,4	0,0 %
VR Site de villégiature regroupée	505	574,1	0,0 %
Sous total	1 919	6 111,8	0,0 %
Code d'impact 03 : Bande de protection pour les rivières à saumon			
LS Rivière à saumons	353	4 198,3	0,2 %
Sous total	353	4 198,3	0,2 %

Code d'impact 09 : Aucune récolte permise entre le 16 juin et le 31 mars, aucune utilisation de pesticide ou phytocide

LO	Aire de concentration d'oiseaux aquatiques	2	1,2	0,0 %
	Sous total	2	1,2	0,0 %

Code d'impact 12 : Traitements sylvicoles visant le maintien du couvert forestier - coupe partielle uniquement

FR	Zone forestière et récréative	414	1 339,6	0,1 %
	Sous total	414	1 339,6	0,1 %

Code d'impact 14 : Encadrement visuel

EV	Encadrement visuel	936	1 995,3	0,1 %
	Sous total	936	1 995,3	0,1 %

Code d'impact 15 : Contraintes particulières

AP	Aire de préservation	737	1 307,0	0,1 %
AR	Site de récréation et de plein air	17	38,5	0,0 %
BE	Bloc expérimental	552	942,9	0,0 %
CY	Site patrimonial autochtone	18 638	44 358,3	1,9 %
EE	Parcelle de vérification	16	18,2	0,0 %
FF	Zone forestière et faunique	554	1 948,5	0,1 %
PD	Piste d'atterrissage	14	26,0	0,0 %
SD	Site d'intérêt particulier	267	319,0	0,0 %
SU	Site d'utilité publique	6	7,0	0,0 %
ZC	Zone de conservation	44	153,1	0,0 %
	Sous total	20 845	49 118,5	0,0 %

Code d'impact 16 : Aucun impact sur la possibilité forestière

AM	Zone d'exploitation minérale	891	5 971,4	0,3 %
BM	Bail minier	2	11,3	0,0 %
IM	Installation maritime	5	2,8	0,0 %
PX	Pourvoirie avec droits exclusifs	7 372	33 560,2	1,5 %
PY	Pourvoirie sans droits exclusif	7	3,8	0,0 %
ZE	Zone d'aménagement énergétique	752	2 964,3	0,1 %
ZX	Zone d'exploitation contrôlée (ZEC)	15 489	47 505,3	2,1 %
	Sous total	24 518	90 019,1	2,1 %

Total **586 614** **2 292 527,1** **100 %**

Note : Les affectations de ce tableau proviennent uniquement de l'information de base contenue initialement dans la couche CFET.

17. Zones d'application des modalités d'intervention (ZAMI)

Territoire d'analyse : 09351

Par type et code d'impact	Distance	Nb polygones	Superficie (ha)	%
<u>ZAMI sur le mode de gestion</u>				
Type 1				
Code d'impact 05 : Autres lisières boisées				
50 Réserve écologique		291	324,1	0,0 %
<i>Sous total</i>		291	324,1	0,0 %
<u>ZAMI sur le RNI</u>				
Sans code d'impact				
		552 735	2 206 210,3	96,2 %
<i>Sous total</i>		552 735	2 206 210,3	96,2 %
Type 1				
Code d'impact 01 : Aucune activité d'aménagement permise				
CA Camp de trappeur autochtone	113 m	5	3,8	0,0 %
CT Camp de trappeur non autochtone	36 m	10	3,4	0,0 %
HE Héronnière	500 m	17	24,3	0,0 %
MD Site d'enfouissement de matières dangereuses	30 m	4	2,8	0,0 %
PE Prise d'eau	60 m	17	7,9	0,0 %
RH Site de restauration ou d'hébergement	60 m	51	28,1	0,0 %
SG Site archéologique	200 m	254	418,0	0,0 %
<i>Sous total</i>		358	488,3	0,0 %
Code d'impact 03 : Bande de protection pour les rivières à saumon				
LS Rivière à saumons	60 m	2 387	3 909,6	0,2 %
<i>Sous total</i>		2 387	3 909,6	0,2 %
Code d'impact 05 : Autres lisières boisées				
CM Camping aménagé ou semi-aménagé	60 m	21	13,9	0,0 %
CU Camping rustique	60 m	9	5,3	0,0 %
ES Site d'enfouissement sanitaire et de dépôts en tranchées	30 m	3	4,5	0,0 %
HA Halte routière ou aire de pique-nique	60 m	11	3,9	0,0 %
HC Centre d'hébergement	60 m	17	14,0	0,0 %
HS Site historique	60 m	2	0,8	0,0 %
PA Base et centre de plein air	60 m	1	1,1	0,0 %
PI Parcours interrégional de randonnées diverses	30 m	17	16,9	0,0 %

RH	Site de restauration ou d'hébergement	60 m	14	9,9	0,0 %
RR	Réseau dense de randonnées diverses	30 m	176	88,8	0,0 %
RS	Refuge	60 m	10	6,1	0,0 %
SB	Site d'enfouissement de résidus de bois	30 m	13	7,2	0,0 %
SF	Sentier de portage	20 m	2	0,7	0,0 %
SO	Site d'observation	60 m	4	1,3	0,0 %
SP	Site d'épuration des eaux	30 m	6	3,2	0,0 %
SQ	Site de quai et rampe de mise à l'eau	60 m	11	4,6	0,0 %
VC	Site de villégiature complémentaire	60 m	5	3,4	0,0 %
VR	Site de villégiature regroupée	60 m	727	551,2	0,0 %
	<i>Sous total</i>		1 049	736,8	0,0 %

Code d'impact 06 : Corridor routier

RP	Circuit panoramique	69 m	167	173,0	0,0 %
	<i>Sous total</i>		167	173,0	0,0 %

Type 2

Code d'impact 08 : Aucune récolte permise entre le 1er avril et le 31 juillet, aucune utilisation de phytocide

HE	Héronnière	1 000 m	30	31,0	0,0 %
	<i>Sous total</i>		30	31,0	0,0 %

Code d'impact 17 : Aucune récolte permise entre le 15 mars et le 31 août aucune utilisation de pesticide ou phytocide

N3	Espèce Faunique	500 m	60	132,3	0,0 %
	<i>Sous total</i>		60	132,3	0,0 %

Type 3

Code d'impact 06 : Corridor routier

CR	Corridor routier	47 m	2 045	2 220,3	0,1 %
RP	Circuit panoramique		1 965	2 193,1	0,1 %
	<i>Sous total</i>		4 010	4 413,4	0,2 %

Type EV

Code d'impact 14 : Encadrement visuel

CM	Camping aménagé ou semi-aménagé	1 500 m	1 111	2 476,7	0,1 %
HC	Centre d'hébergement	1 500 m	1 060	2 974,8	0,1 %
PZ	Poste d'accueil (ZEC)	1 500 m	485	1 512,0	0,1 %
RH	Site de restauration ou d'hébergement	1 500 m	392	2 109,1	0,1 %
RP	Circuit panoramique	1 500 m	17 061	50 585,6	2,2 %
SO	Site d'observation	1 500 m	1 154	3 378,8	0,1 %
VR	Site de villégiature regroupée	1 500 m	4 264	13 071,3	0,6 %
	<i>Sous total</i>		25 527	76 108,3	3,3 %

Total

586 614

2 292 527,1

100 %

Note : Les affectations de ce tableau proviennent uniquement de l'information de base contenue initialement dans la couche CFET.

Document de travail

18. Perturbations du territoire

Territoire d'analyse : 09351

Nature des perturbations	Nb polygones	Superficie (ha)	%
Code terrain	64 462	416 552,3	18,2 %
Perturbation anthropique	167 064	591 245,6	25,8 %
Perturbation naturelle	146 804	481 274,4	21,0 %
Sans perturbation cartographiée	208 284	803 454,8	35,0 %
Total	586 614	2 292 527,1	100 %

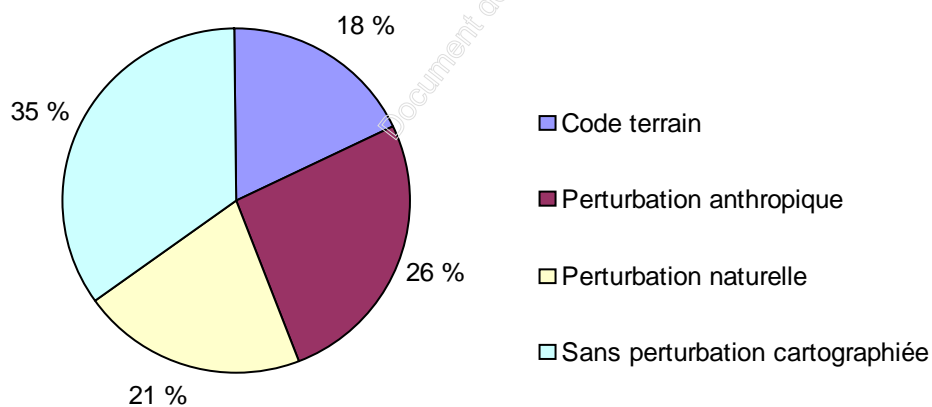
Anthropique : Récolte totale et partielle et codes terrains associés à l'activité humaine.

Naturelle : Feu, chablis, épidémie, verglas, etc.

Non perturbé : Sans code d'origine ni perturbation.

Perturbation du territoire

Territoire d'analyse : 09351



19. Réductions et bandes riveraines ¹

Territoire d'analyse : 09351

Catégorie	Superficie (ha)		
	UAF Inc	UAF Exc	Total
Réductions			
Superficie brute	1 924 854,3	367 672,8	2 292 527,1
%	84,0 %	16,0 %	100 %
Emprise chemin	14 257,5	1 451,6	15 709,1
%	0,7 %	0,4 %	0,7 %
Écotone	10 568,2	1 264,6	11 832,8
%	0,5 %	0,3 %	0,5 %
Perte de superficie productive	1 996,1	90,9	2 087,0
%	0,1 %	0,0 %	0,1 %
Superficie nette ²	1 898 032,5	364 865,7	2 262 898,2 ³
%	98,6 %	99,2 %	98,7 %
Bandes riveraines			
Densité A, B et strates jeunes	50 785,0	5 529,9	56 314,9
%	2,6 %	1,5 %	2,5 %
Densité C et D	76 031,9	8 390,3	84 422,2
%	4,0 %	2,3 %	3,7 %
Nb de polygones	522 566	64 048	586 614

1 : Ces éléments sont intégrés en pourcentage de superficie sur chaque polygone concerné.

2 : La superficie nette est calculée en enlevant les emprises des chemins, les écotones et les pertes de superficie productive à la superficie brute de chaque polygone.

3 : Il est possible que l'équation ne se vérifie pas sur le total parce que les valeurs ont été arrondies à 1 décimale après le calcul.

20. Admissibilité aux actions et aux suivis

Territoire d'analyse : 09351

Code Inclus/Exclus	Nb polygones	Superficie (ha) ¹	%
EXEX Exclus des actions et exclus des variables de suivi	24 970	274 896,0	12,1 %
EXHU Exclus hors UAF	21 522	89 395,1	4,0 %
EXIN Exclus des actions et inclus aux variables de suivi	141 848	273 319,8	12,1 %
EXTI Exclus des actions et inclus aux variables de suivi pour IQH (DH, DS et AL)	41 021	141 324,6	6,2 %
INC Inclus aux actions et aux variables de suivi	357 253	1 483 962,7	65,6 %
Total	586 614	2 262 898,2	100 %

1 : Ce tableau est basé sur la superficie nette.

Document de travail

21. Contraintes contenues dans la carte écoforestière

Territoire d'analyse : 09351

Superficie (ha)¹

Par code d'impact	UAF Inc	%	UAF Exc	%	Total	%	
Code d'impact 01 : Aucune activité d'aménagement permise							
CLAD Pessière à épinette noire et cladonies (C ou CS).							
Superficie	20 447,7	1,1 %	1 392,1	0,4 %	21 839,8	1,0 %	
Nb polygones	2 998		201		3 199		
PEFC Classe de pente abrupte (F) issue de la carte écoforestière							
Superficie	129 034,9	6,8 %	26 006,2	7,1 %	155 041,1	6,9 %	
Nb polygones	95 024		15 789		110 813		
PESC Sommet issu de la carte écoforestière							
Superficie	2 522,6	0,1 %	1 016,9	0,3 %	3 539,5	0,2 %	
Nb polygones	1 914		824		2 738		
TECP Type écologique protégé en vertu du MAF 4e édition							
Superficie	26 161,1	1,4 %	1 036,1	0,3 %	27 197,2	1,2 %	
Nb polygones	4 731		318		5 049		
Code d'impact 16 : Aucun impact sur la possibilité forestière							
FORP Peuplement forestier productif sans contrainte							
Superficie	1 441 065,7	75,9 %	147 193,7	40,3 %	1 588 259,4	70,2 %	
Nb polygones	302 657		29 425		332 082		
PEEC Classe de pente forte (E) issue de la carte écoforestière							
Superficie	54 180,6	2,9 %	7 015,2	1,9 %	61 195,8	2,7 %	
Nb polygones	60 525		7 430		67 955		
Code d'impact 28 : Superficie improductive							
DS Dénudé sec							
Superficie	53 728,6	2,8 %	12 297,0	3,4 %	66 025,6	2,9 %	
Nb polygones	14 841		4 009		18 850		
EAU Plan d'eau							
Superficie	118 591,4	6,2 %	154 080,8	42,2 %	272 672,2	12,0 %	
Nb polygones	18 789		2 803		21 592		
FORI Peuplement forestier improductif							
Superficie	43 730,6	2,3 %	10 416,6	2,9 %	54 147,2	2,4 %	
Nb polygones	17 172		1 894		19 066		
TVNF Terrain à vocation non forestière							
Superficie	8 569,3	0,5 %	4 411,1	1,2 %	12 980,4	0,6 %	
Nb polygones	3 915		1 355		5 270		
Total	Superficie	1 898 032,5	83,9 %	364 865,7	16,1 %	2 262 898,2	100,0 %
	Nb polygones	522 566		64 048		586 614	

1 : Ce tableau est basé sur la superficie nette.

22. Contraintes opérationnelles ¹

Territoire d'analyse : 09351

Contrainte		Nb polygones	Superficie (ha) ²	%
		229 361	778 935,5	34,4 %
ENV	Encadrement visuel	11 867	39 246,1	1,7 %
FORP	Peuplement forestier productif sans contrainte	241 677	1 239 252,7	54,8 %
HAR2	Entente d'harmonisation (2)	497	1 595,2	0,1 %
ORPH	Peuplement orphelin	34 472	102 814,4	4,5 %
PADE	Pourvoirie à droits exclusifs	3 625	22 078,4	1,0 %
PEEC	Classe de pente forte (E) issue de la carte écoforestière	59 823	53 665,4	2,4 %
ZEC	Zone d'exploitation contrôlée	5 292	25 310,5	1,1 %
Total		586 614	2 262 898,2	100 %

1 : Comprend seulement les superficies incluses au calcul.

2 : Ce tableau est basé sur la superficie nette.

Document de travail

23. Avis de compartimentage ¹

Territoire d'analyse : 09351

Compartiment		Nb polygones	Superficie (ha) ²	%
		229 361	778 935,5	34,4 %
CAR	Plan d'aménagement du caribou des bois	45 228	217 864,3	9,6 %
FORP	Peuplement forestier productif sans contrainte	312 025	1 266 098,4	56,0 %
Total		586 614	2 262 898,2	100 %

1 : Comprend seulement les superficies incluses au calcul.

2 : Ce tableau est basé sur la superficie nette.

Document de travail

24. Verrous sur les entités territoriales

Territoire d'analyse : 09351

Nombre de périodes	Nb polygones	Superficie (ha) ¹	%
Sans verrou	539 633	2 151 663,7	95,1 %
1	6 030	15 285,1	0,7 %
2	2 979	8 417,8	0,4 %
3	7 287	17 995,2	0,8 %
4	30 685	69 536,4	3,1 %
Total	586 614	2 262 898,2	100 %

1 : Ce tableau est basé sur la superficie nette.

Document de travail

25. Verrous sur les polygones adjacents aux perturbations naturelles et anthropiques

Territoire d'analyse : 09351

Nombre de périodes	Nb polygones	Superficie (ha) ¹	%
Sans verrou	568 279	2 179 730,3	96,3 %
1	2 888	12 034,3	0,5 %
2	1 888	8 115,8	0,4 %
3	2 689	10 622,0	0,5 %
4	10 870	52 395,8	2,3 %
Total	586 614	2 262 898,2	100 %

1 : Ce tableau est basé sur la superficie nette.

Document de travail

26. Planification 2008-2010

Territoire d'analyse : 09351

Traitement	Nb polygones	Superficie (ha) ¹	%
	570 156	2 173 553,4	96,1 %
CR Coupe de régénération (CPR)	16 458	89 344,8	3,9 %
Total	586 614	2 262 898,2	100 %

1 : Ce tableau est basé sur la superficie nette.

Document de travail

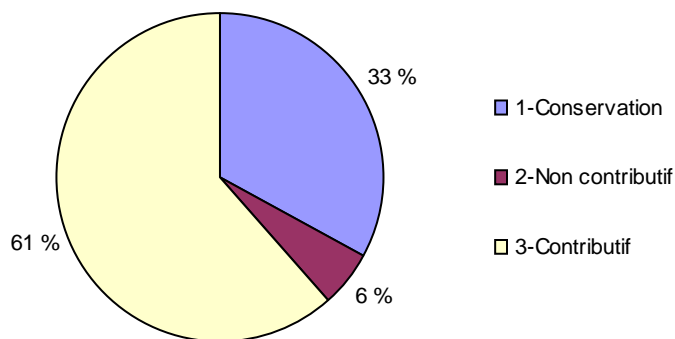
27. Contribution à la possibilité de l'UAF

Territoire d'analyse : 09351

Catégorie	Nb polygones	Superficie (ha) ¹	%	Cumulatif décroissant
Conservation directe				
Mode de gestion ²	26 669	72 569,9	3,2 %	2 292 527,1
Conservation indirecte				
Écotone	- ⁷	11 435,9	0,5 %	2 219 957,2
Bande riveraine C et D	-	81 308,3	3,5 %	2 208 521,3
Cladonie	3 112	21 323,2	0,9 %	2 127 213,0
Pente F et sommet	112 232	159 092,6	6,9 %	2 105 889,8
Enclavé et île moins 25 ha	4 703	11 353,5	0,5 %	1 946 797,2
DH, DS, INO, AL et EAU	51 381	373 047,3	16,3 %	1 935 443,7
Type écologique protégé ³	3 931	25 417,8	1,1 %	1 562 396,4
Autre exclusion ⁴	3 158	4 334,8	0,2 %	1 536 978,6
Sous total	175 359	687 313,4	30,0 %	
Non contributif				
Chemin et perte sup. prod.	-	17 671,1	0,8 %	1 532 643,8
Hors UAF	19 179	96 177,6	4,2 %	1 514 972,7
Autre code terrain	3 122	8 322,2	0,4 %	1 418 795,1
Autre exclusion ⁵	1 859	5 188,0	0,2 %	1 410 472,9
Sous total	27 318	127 358,9	5,6 %	
Contributif				
Avec contraintes ⁶	115 576	271 911,3	11,9 %	1 405 284,9
Sans contraintes	241 692	1 133 373,5	49,4 %	1 133 373,5
Sous total	357 268	1 405 284,9	61,3 %	
Total	586 614	2 292 527,1		

Contribution à la possibilité

Territoire d'analyse : 09351



1 : La superficie est calculée de manière résiduelle; chaque élément est calculé dans ce qui reste une fois l'élément précédent enlevé.

2 : Modes de gestion 15, 40, 50, 53, 54, 55, 56, 57, 58, 82, 89, 91, 95 et les modes de gestion ZAMI avec un code d'impact 01.

3 : RE10, RE70, RS70, RE40, RS40 et RE11.

4 : Les codes d'affectation associés à la conservation comme les aires de nidification et les habitats fauniques.

5 : Les codes d'affectation associés à l'activité humaine et tous les codes d'impact 01 des thèmes du BFEC.

6 : Pentes E, bandes riveraines A et B, codes d'impact différents de 16 et 01, contraintes opérationnelles différents de FORP.

7 : Les éléments calculés en % sont enlevés des items "Hors Uaf", "Avec contraintes" et "Sans contraintes" au prorata des superficies.

28. Contribution au Registre des aires protégées ¹

Territoire d'analyse : 09351

Par désignation	UICN	Nb polygones	Superficie (ha)	%
Inclus dans le Registre des aires protégées				
Écosystème forestier exceptionnel - Forêt ancienne	III	775	2 809,5	0,1 %
Écosystème forestier exceptionnel - Forêt rare	III	74	70,3	0,0 %
Habitat faunique - Aire de concentration d'oiseaux aquatiques	VI	12	12,3	0,0 %
Habitat faunique - Colonie d'oiseaux sur une île ou une presqu'île	VI	2	2,0	0,0 %
Habitat faunique - Héronnière (aire de nidification et bande de protection 0-200 m)	VI	21	27,3	0,0 %
Réserve de biodiversité projetée	III	9 526	29 373,7	1,3 %
Réserve écologique projetée	Ia	1 422	5 311,8	0,2 %
Sous-total		11 832	37 606,9	1,6 %
Exclu du Registre des aires protégées				
Conservation par les modes de gestion		14 915	35 025,1	1,5 %
Conservation par les affectations		245	406,6	0,0 %
Sans statut particulier		559 622	2 219 488,5	96,8 %
Sous-total		574 782	2 254 920,2	98,4 %
Total		586 614	2 292 527,1	100,0 %

Légende des catégories UICN

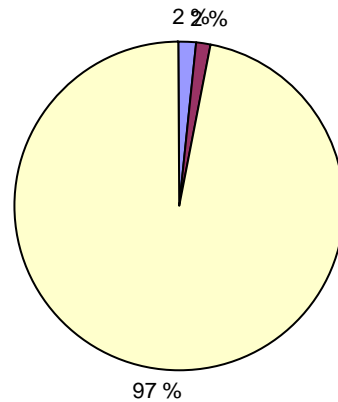
Ia Aire protégée administrée principalement pour la science et la protection de la nature

III Aire protégée administrée principalement dans le but de préserver des éléments naturels spécifiques

VI Aire protégée administrée principalement aux fins préserver des écosystèmes naturels avec utilisation durable des ressources

Aires protégées dans le territoire d'analyse

Territoire d'analyse : 09351



- 1-Inclus dans le Registre des aires protégées
- 2-Hors Registre des aires protégées avec conservation
- 3-Hors Registre des aires protégées

1 : Il s'agit de la proportion des aires protégées du MDDEP à l'intérieur du territoire d'analyse par rapport à la superficie du territoire d'analyse..
Conservation par les modes de gestion : Modes de gestion 15, 40, 50, 53, 54, 55, 56, 57, 58, 89, 91, 95 qui ne sont pas compris dans le Registre des aires protégées.
Conservation par les affectations : Affectations surfaciques et ZAMI reliées à la conservation ou aucune activité d'aménagement n'est permise et qui ne se retrouvent pas dans les catégories précédentes.

Document de travail

29. Unités de suivi

Territoire d'analyse : 09351

Code		Nb d'unités	Nb polygones	Superficie (ha) ¹	%
AUT	Contrainte spécifique à l'UAF	35	552 815	2 135 958,7	94,4 %
BAV	Bassin versant	7	101 246	322 611,8	14,3 %
CAR	Plan d'aménagement du caribou des bois	34	73 989	323 200,8	14,3 %
COS	Compartiment d'organisation spatial	160	378 261	1 448 562,3	64,0 %
ENV	Encadrement visuel	87	29 670	79 769,5	3,5 %
HAE1	Entente d'harmonisation (1) (Entente à évaluer)	57	91 355	294 473,4	13,0 %
HAR1	Entente d'harmonisation (1)	1	394	1 632,9	0,1 %
HAR2	Entente d'harmonisation (2)	1	609	1 934,2	0,1 %
IP25	Île photo-interprétée > 250 ha	10	2 083	9 491,7	0,4 %
PADE	Pourvoirie à droits exclusifs	6	8 892	37 278,1	1,6 %
UTA	Unité territoriale d'analyse	6	378 261	1 448 562,3	64,0 %
UTR	Unité territoriale de référence	60	548 772	1 972 552,3	87,2 %
ZEC	Zone d'exploitation contrôlée	2	16 064	47 829,7	2,1 %
Total		466			
Superficie nette du territoire				2 262 898,2	100 %

1 : Ce tableau est basé sur la superficie nette.

30. Unités territoriales de référence

Territoire d'analyse : 09351

Numéro de l'entité	% 7m+ ²	Nb polygones	Superficie (ha) ¹	%
	70,5 %	37 842	290 345,9	12,8 %
UTR1	10,7 %	4 351	13 889,7	0,6 %
UTR2	7,0 %	9 561	27 402,6	1,2 %
UTR3	8,4 %	8 318	20 864,7	0,9 %
UTR4	26,3 %	6 354	22 632,7	1,0 %
UTR5	66,8 %	2 698	13 002,9	0,6 %
UTR6	43,1 %	8 000	26 986,9	1,2 %
UTR7	35,8 %	9 476	27 910,0	1,2 %
UTR8	30,2 %	9 448	26 865,7	1,2 %
UTR9	79,0 %	7 163	22 647,7	1,0 %
UTR10	69,3 %	8 382	22 797,5	1,0 %
UTR11	75,9 %	7 942	28 014,4	1,2 %
UTR12	83,9 %	12 055	38 835,8	1,7 %
UTR13	73,9 %	7 781	21 731,2	1,0 %
UTR14	75,7 %	19 035	63 523,1	2,8 %
UTR15	78,4 %	8 055	25 822,8	1,1 %
UTR16	95,2 %	8 868	29 167,6	1,3 %
UTR17	97,1 %	8 369	23 743,9	1,0 %
UTR18	92,9 %	6 464	22 072,5	1,0 %
UTR19	85,0 %	7 041	29 564,2	1,3 %
UTR20	90,9 %	10 279	27 228,8	1,2 %
UTR21	87,1 %	6 880	25 655,0	1,1 %
UTR22	56,7 %	14 252	43 020,3	1,9 %
UTR23	43,8 %	4 054	13 652,6	0,6 %
UTR24	45,5 %	12 245	49 043,3	2,2 %
UTR25	95,0 %	3 654	23 532,9	1,0 %
UTR26	40,7 %	3 152	16 583,2	0,7 %
UTR27	49,9 %	6 937	30 299,5	1,3 %
UTR28	24,2 %	9 792	44 010,5	1,9 %
UTR29	39,5 %	13 502	48 314,9	2,1 %
UTR30	52,7 %	15 627	48 232,7	2,1 %
UTR31	84,5 %	7 113	26 945,6	1,2 %
UTR32	78,5 %	14 274	48 485,4	2,1 %
UTR33	92,9 %	6 646	33 806,6	1,5 %
UTR34	99,2 %	8 650	45 872,0	2,0 %

UTR35	94,5 %	5 313	28 155,6	1,2 %
UTR36	93,5 %	5 826	30 381,0	1,3 %
UTR37	96,4 %	7 392	39 254,8	1,7 %
UTR38	66,2 %	9 198	34 431,7	1,5 %
UTR39	34,2 %	11 831	36 984,0	1,6 %
UTR40	85,9 %	11 984	45 557,1	2,0 %
UTR41	82,9 %	9 605	35 014,3	1,5 %
UTR42	56,1 %	8 800	35 259,8	1,6 %
UTR43	69,0 %	7 639	37 352,5	1,7 %
UTR44	56,3 %	7 764	33 710,4	1,5 %
UTR45	63,5 %	15 173	46 358,8	2,0 %
UTR46	99,5 %	6 019	34 003,3	1,5 %
UTR47	78,4 %	14 410	48 164,3	2,1 %
UTR48	88,4 %	5 480	30 773,5	1,4 %
UTR49	55,7 %	8 373	26 622,3	1,2 %
UTR50	56,3 %	16 726	47 312,4	2,1 %
UTR51	42,2 %	6 625	26 106,2	1,2 %
UTR52	29,5 %	11 529	37 799,1	1,7 %
UTR53	46,3 %	14 823	38 189,0	1,7 %
UTR54	56,4 %	14 103	39 364,9	1,7 %
UTR55	53,9 %	14 305	48 477,2	2,1 %
UTR56	86,7 %	10 970	37 025,0	1,6 %
UTR57	87,6 %	12 444	48 596,0	2,1 %
UTR58	72,7 %	6 318	25 037,0	1,1 %
UTR59	94,2 %	5 814	27 449,6	1,2 %
UTR60	98,7 %	3 890	23 013,3	1,0 %
Total		586 614	2 262 898,2	100 %

1 : Ce tableau est basé sur la superficie nette.

2 : (somme superficie hauteur 1, 2, 3, 4) / (superficie UTR moins superficie des codes terrain).

31. Unités territoriales d'aménagement et compartiments d'organisation spatial

Territoire d'analyse : 09351

UTA et COS	Nb polygones	Superficie (ha) ¹	%
	208 353	814 335,9	36,0 %
Sous total	208 353	814 335,9	36,0 %
UTA1			
COS77	692	1 875,4	0,1 %
COS78	5 575	14 772,1	0,7 %
COS79	4 095	10 895,8	0,5 %
COS80	1 025	4 277,4	0,2 %
COS81	4 651	13 881,1	0,6 %
COS83	1 669	6 917,0	0,3 %
COS84	2 835	8 058,2	0,4 %
COS85	4 745	15 196,7	0,7 %
COS86	4 988	23 098,9	1,0 %
COS87	3 799	21 558,3	1,0 %
COS88	488	1 151,9	0,1 %
COS89	469	1 193,7	0,1 %
COS90	418	1 232,1	0,1 %
COS91	5 102	11 011,9	0,5 %
COS92	944	2 958,7	0,1 %
COS93	2 748	11 514,8	0,5 %
COS94	1 747	5 427,5	0,2 %
COS95	1 416	4 158,9	0,2 %
COS96	1 932	8 354,0	0,4 %
COS97	2 663	10 854,9	0,5 %
COS98	4 386	21 191,4	0,9 %
COS99	283	1 573,8	0,1 %
COS100	2 518	13 221,2	0,6 %
COS101	2 059	11 926,8	0,5 %
COS102	2 076	11 864,6	0,5 %
Sous total	63 323	238 167,1	10,5 %
UTA2			
COS31	1 657	6 756,0	0,3 %
COS32	3 261	8 684,5	0,4 %

COS33	3 605	13 049,9	0,6 %
COS34	1 823	6 953,9	0,3 %
COS35	3 314	9 993,7	0,4 %
COS36	3 598	11 167,2	0,5 %
COS37	3 955	11 807,8	0,5 %
COS38	1 306	4 471,6	0,2 %
COS39	505	1 376,9	0,1 %
COS40	4 007	15 233,7	0,7 %
COS41	3 282	13 596,6	0,6 %
COS42	1 219	5 819,2	0,3 %
COS43	309	1 753,7	0,1 %
COS44	463	1 570,9	0,1 %
COS45	825	3 828,4	0,2 %
COS46	3 820	11 678,3	0,5 %
COS47	1 871	9 229,7	0,4 %
COS48	470	1 471,3	0,1 %
COS49	976	4 100,2	0,2 %
COS50	5 054	22 432,9	1,0 %
COS51	3 713	15 597,6	0,7 %
COS52	2 747	8 214,2	0,4 %
Sous total	51 780	188 788,2	8,3 %
UTA3			
COS53	4 533	13 647,7	0,6 %
COS54	1 503	6 352,7	0,3 %
COS55	3 437	12 508,0	0,6 %
COS56	2 657	8 297,5	0,4 %
COS57	4 991	14 522,0	0,6 %
COS58	2 119	6 644,2	0,3 %
COS59	4 494	9 902,1	0,4 %
COS60	1 741	8 125,8	0,4 %
COS61	1 681	6 611,2	0,3 %
COS62	3 357	12 565,3	0,6 %
COS63	4 513	11 492,0	0,5 %
COS64	3 377	12 685,0	0,6 %
COS65	1 087	4 658,5	0,2 %
COS66	3 378	10 527,9	0,5 %
COS67	2 029	8 068,7	0,4 %
COS68	968	5 070,1	0,2 %

COS69	1 953	8 276,6	0,4 %
COS70	3 895	12 458,2	0,6 %
COS71	2 072	8 158,3	0,4 %
COS72	3 837	7 540,7	0,3 %
COS73	4 338	9 163,3	0,4 %
COS74	6 038	14 443,4	0,6 %
COS75	3 116	8 268,8	0,4 %
COS76	2 576	9 686,8	0,4 %
COS160	3 235	14 338,7	0,6 %
Sous total	76 925	244 013,5	10,8 %
UTA4			
COS103	660	3 921,4	0,2 %
COS104	453	2 761,1	0,1 %
COS105	2 328	9 948,7	0,4 %
COS106	1 114	5 185,7	0,2 %
COS107	3 591	14 351,5	0,6 %
COS108	4 306	16 914,8	0,7 %
COS109	2 658	13 498,4	0,6 %
COS110	2 366	11 658,9	0,5 %
COS111	820	4 982,8	0,2 %
COS112	867	3 479,6	0,2 %
COS113	487	2 999,2	0,1 %
COS114	3 285	17 740,8	0,8 %
COS115	182	1 332,5	0,1 %
COS116	1 094	6 401,5	0,3 %
COS117	4 532	8 450,4	0,4 %
COS118	6 433	18 612,5	0,8 %
COS119	3 374	15 780,6	0,7 %
COS120	1 712	8 836,0	0,4 %
COS121	156	1 401,9	0,1 %
COS122	3 560	14 571,5	0,6 %
COS123	2 600	6 496,6	0,3 %
COS124	4 569	12 429,9	0,5 %
COS125	2 569	10 481,1	0,5 %
COS126	871	3 789,5	0,2 %
COS127	852	5 903,8	0,3 %
COS128	1 100	6 746,1	0,3 %
COS129	692	3 953,8	0,2 %

COS130	865	4 996,2	0,2 %
COS131	217	2 176,2	0,1 %
Sous total	58 313	239 803,0	10,6 %
UTA5			
COS1	2 625	7 897,6	0,3 %
COS2	4 930	14 605,8	0,6 %
COS3	2 650	10 499,5	0,5 %
COS4	465	1 796,7	0,1 %
COS5	387	1 771,6	0,1 %
COS6	2 623	9 648,2	0,4 %
COS7	3 569	14 338,2	0,6 %
COS8	281	1 408,5	0,1 %
COS9	991	5 220,4	0,2 %
COS10	1 399	6 767,2	0,3 %
COS11	1 713	7 966,0	0,4 %
COS12	860	5 168,8	0,2 %
COS13	1 251	8 586,8	0,4 %
COS14	1 101	7 978,0	0,4 %
COS15	2 056	13 644,5	0,6 %
COS16	1 394	7 997,3	0,4 %
COS17	2 766	11 525,8	0,5 %
COS18	2 345	9 239,9	0,4 %
COS19	3 074	9 758,0	0,4 %
COS20	2 211	7 723,9	0,3 %
COS21	2 271	10 154,4	0,4 %
COS22	1 832	13 049,8	0,6 %
COS23	1 376	6 628,9	0,3 %
COS24	2 272	9 461,4	0,4 %
COS25	1 243	4 733,8	0,2 %
COS26	1 561	7 992,8	0,4 %
COS27	2 514	10 187,8	0,5 %
COS28	1 764	6 004,9	0,3 %
COS29	4 750	13 223,8	0,6 %
COS30	9 274	24 448,8	1,1 %
COS82	1 107	4 415,7	0,2 %
Sous total	68 655	273 844,8	12,1 %
UTA6			
COS132	4 260	14 561,8	0,6 %

COS133	2 833	7 163,1	0,3 %
COS134	686	3 617,3	0,2 %
COS135	3 799	10 152,5	0,4 %
COS136	3 922	11 072,3	0,5 %
COS137	2 002	9 836,4	0,4 %
COS138	1 194	5 716,4	0,3 %
COS139	4 019	12 370,8	0,5 %
COS140	4 629	22 003,0	1,0 %
COS141	921	5 735,7	0,3 %
COS142	1 957	10 596,8	0,5 %
COS143	776	3 520,2	0,2 %
COS144	2 817	15 061,1	0,7 %
COS145	2 202	10 782,9	0,5 %
COS146	1 701	11 973,2	0,5 %
COS147	1 021	4 311,6	0,2 %
COS148	733	2 603,3	0,1 %
COS149	2 146	9 931,9	0,4 %
COS150	2 514	12 267,9	0,5 %
COS151	1 557	6 768,5	0,3 %
COS152	800	3 222,9	0,1 %
COS153	2 211	12 027,5	0,5 %
COS154	508	3 682,1	0,2 %
COS155	1 157	6 948,4	0,3 %
COS156	2 360	11 940,6	0,5 %
COS157	2 542	12 814,7	0,6 %
COS158	2 363	14 108,8	0,6 %
COS159	1 635	9 154,0	0,4 %
Sous total	59 265	263 945,7	11,7 %
Total	586 614	2 262 898,2	100 %

1 : Ce tableau est basé sur la superficie nette.

32. Affectations ¹

Territoire d'analyse : 09351

Par code d'impact	Nb périodes	Nb polygones	Superficie (ha) ²	%
		538 239	2 150 806,7	95,0 %
Code d'impact : 01 Aucune activité d'aménagement permise				
AFFS Aucun nom descriptif attribué		6 327	18 034,9	0,8 %
Code d'impact : 12 Traitements sylvicoles visant le maintien du couvert forestier				
AFFS Aucun nom descriptif attribué		4 196	3 791,2	0,2 %
AFFZ beauté du site		2	1,2	0,0 %
AFFZ portage chasse piègeage		18 611	37 143,2	1,6 %
AFFZ portage historique		257	311,1	0,0 %
Code d'impact : 16 Aucun impact sur la possibilité forestière				
AFFS Aucun nom descriptif attribué		18 929	52 692,0	2,3 %
AFFZ Aucun nom descriptif attribué		53	117,9	0,0 %
Total		586 614	2 262 898,2	100 %

1 : AFFS : affectation surfacique, AFFZ : affectation (ZAMI), ASFI : affectation (SFI), ILOV : îlot de vieillissement.
2 : Ce tableau est basé sur la superficie nette.

Document de travail

33. Encadrements visuels

Territoire d'analyse : 09351

Par code de sensibilité		Nb polygones	Superficie (ha) ¹	%
		556 944	2 183 128,7	96,5 %
RNI	Modalité RNI			
EV1	Aucun nom descriptif attribué	228	765,4	0,0 %
EV2	Aucun nom descriptif attribué	210	542,5	0,0 %
EV3	Aucun nom descriptif attribué	47	143,6	0,0 %
EV4	Aucun nom descriptif attribué	145	397,5	0,0 %
EV5	Aucun nom descriptif attribué	32	77,9	0,0 %
EV6	Aucun nom descriptif attribué	113	798,7	0,0 %
EV7	Aucun nom descriptif attribué	915	1 552,3	0,1 %
EV8	Aucun nom descriptif attribué	334	1 289,5	0,1 %
EV9	Aucun nom descriptif attribué	358	745,7	0,0 %
EV10	Aucun nom descriptif attribué	728	1 407,0	0,1 %
EV11	Aucun nom descriptif attribué	669	1 707,7	0,1 %
EV12	Aucun nom descriptif attribué	290	1 132,1	0,1 %
EV13	Aucun nom descriptif attribué	257	1 209,0	0,1 %
EV14	Aucun nom descriptif attribué	237	1 057,0	0,0 %
EV15	Aucun nom descriptif attribué	305	1 195,4	0,1 %
EV16	Aucun nom descriptif attribué	359	1 426,6	0,1 %
EV17	Aucun nom descriptif attribué	367	953,3	0,0 %
EV18	Aucun nom descriptif attribué	285	1 099,0	0,0 %
EV19	Aucun nom descriptif attribué	416	1 527,6	0,1 %
EV20	Aucun nom descriptif attribué	146	593,4	0,0 %
EV21	Aucun nom descriptif attribué	271	831,5	0,0 %
EV22	Aucun nom descriptif attribué	525	987,7	0,0 %
EV23	Aucun nom descriptif attribué	493	1 235,9	0,1 %
EV24	Aucun nom descriptif attribué	537	1 120,5	0,0 %
EV25	Aucun nom descriptif attribué	531	1 500,1	0,1 %
EV26	Aucun nom descriptif attribué	725	2 271,2	0,1 %
EV27	Aucun nom descriptif attribué	665	1 403,4	0,1 %
EV28	Aucun nom descriptif attribué	751	1 904,9	0,1 %
EV29	Aucun nom descriptif attribué	883	1 666,7	0,1 %
EV30	Aucun nom descriptif attribué	162	536,8	0,0 %
EV31	Aucun nom descriptif attribué	140	639,8	0,0 %

Document de travail

EV32	Aucun nom descriptif attribué	137	540,2	0,0 %
EV33	Aucun nom descriptif attribué	138	343,2	0,0 %
EV34	Aucun nom descriptif attribué	197	329,1	0,0 %
EV35	Aucun nom descriptif attribué	139	601,0	0,0 %
EV36	Aucun nom descriptif attribué	792	1 739,8	0,1 %
EV37	Aucun nom descriptif attribué	642	1 796,5	0,1 %
EV38	Aucun nom descriptif attribué	489	1 249,0	0,1 %
EV39	Aucun nom descriptif attribué	295	726,3	0,0 %
EV40	Aucun nom descriptif attribué	226	796,9	0,0 %
EV41	Aucun nom descriptif attribué	351	737,5	0,0 %
EV42	Aucun nom descriptif attribué	346	830,5	0,0 %
EV43	Aucun nom descriptif attribué	163	518,5	0,0 %
EV44	Aucun nom descriptif attribué	61	192,4	0,0 %
EV45	Aucun nom descriptif attribué	134	383,3	0,0 %
EV46	Aucun nom descriptif attribué	196	381,2	0,0 %
EV47	Aucun nom descriptif attribué	879	2 002,8	0,1 %
EV48	Aucun nom descriptif attribué	430	1 083,1	0,0 %
EV49	Aucun nom descriptif attribué	155	691,9	0,0 %
EV50	Aucun nom descriptif attribué	782	1 982,8	0,1 %
EV51	Aucun nom descriptif attribué	411	1 217,4	0,1 %
EV52	Aucun nom descriptif attribué	537	1 271,0	0,1 %
EV53	Aucun nom descriptif attribué	431	1 082,3	0,0 %
EV54	Aucun nom descriptif attribué	508	1 156,1	0,1 %
EV55	Aucun nom descriptif attribué	83	320,9	0,0 %
EV56	Aucun nom descriptif attribué	778	2 094,9	0,1 %
EV57	Aucun nom descriptif attribué	99	394,1	0,0 %
EV58	Aucun nom descriptif attribué	504	1 225,7	0,1 %
EV59	Aucun nom descriptif attribué	330	988,9	0,0 %
EV60	Aucun nom descriptif attribué	221	578,4	0,0 %
EV61	Aucun nom descriptif attribué	517	943,2	0,0 %
EV62	Aucun nom descriptif attribué	676	1 313,6	0,1 %
EV63	Aucun nom descriptif attribué	264	733,7	0,0 %
EV64	Aucun nom descriptif attribué	680	1 544,4	0,1 %
EV65	Aucun nom descriptif attribué	42	125,1	0,0 %
EV66	Aucun nom descriptif attribué	43	134,4	0,0 %
EV67	Aucun nom descriptif attribué	85	489,2	0,0 %
EV68	Aucun nom descriptif attribué	50	429,2	0,0 %

Document de travail

EV69	Aucun nom descriptif attribué	43	187,2	0,0 %
EV70	Aucun nom descriptif attribué	352	991,3	0,0 %
EV71	Aucun nom descriptif attribué	394	1 252,1	0,1 %
EV72	Aucun nom descriptif attribué	158	255,1	0,0 %
EV73	Aucun nom descriptif attribué	131	275,1	0,0 %
EV74	Aucun nom descriptif attribué	370	713,3	0,0 %
EV75	Aucun nom descriptif attribué	192	699,5	0,0 %
EV76	Aucun nom descriptif attribué	177	687,4	0,0 %
EV77	Aucun nom descriptif attribué	132	448,6	0,0 %
EV78	Aucun nom descriptif attribué	208	311,5	0,0 %
EV79	Aucun nom descriptif attribué	257	737,7	0,0 %
EV80	Aucun nom descriptif attribué	308	576,1	0,0 %
EV81	Aucun nom descriptif attribué	780	1 539,0	0,1 %
EV82	Aucun nom descriptif attribué	128	309,4	0,0 %
EV83	Aucun nom descriptif attribué	110	340,4	0,0 %
EV84	Aucun nom descriptif attribué	88	315,7	0,0 %
EV85	Aucun nom descriptif attribué	79	483,8	0,0 %
EV86	Aucun nom descriptif attribué	466	2 051,8	0,1 %
EV87	Aucun nom descriptif attribué	362	906,3	0,0 %
Total		586 614	2 262 898,2	100 %

1 : Ce tableau est basé sur la superficie nette.

Document de travail

34. Bassins versants

Territoire d'analyse : 09351

Par type de bassin		Nb polygones	Superficie (ha) ¹	%
		485 368	1 940 286,4	85,7 %
BAV	Bassin versant			
B1	BETSIAMITES	27 506	86 908,4	3,8 %
B2	AUX ANGLAIS	15 177	44 013,1	1,9 %
B3	MISTASSINI	5 667	17 563,0	0,8 %
B4	FRANQUELIN	17 147	58 154,2	2,6 %
B5	GODBOUT	35 482	115 263,8	5,1 %
B6	DUBE	140	345,7	0,0 %
B7	DE LA TRINITE	127	363,6	0,0 %
Total		586 614	2 262 898,2	100 %

1 : Ce tableau est basé sur la superficie nette.

Document de travail

35. Forêts morcelées

Territoire d'analyse : 09351

Par code d'impact	Nb périodes	Nb polygones	Superficie (ha) ¹	%	
		516 390	2 095 819,0	92,6 %	
01	Aucune activité d'aménagement permise				
ENCL	Peuplement enclavé	5 412	9 511,9	0,4 %	
IM25	Île photo-interprétée < 250 ha	2 229	5 712,8	0,3 %	
16	Aucun impact sur la possibilité forestière				
ORPH	Peuplement orphelin	15 601	40 616,0	1,8 %	
22	Aucune récolte pour le nombre de période déterminée				
FRES	Forêt résiduelle	3	388	844,8	0,0 %
FRES	Forêt résiduelle	4	8 068	21 415,1	0,9 %
ORPH	Peuplement orphelin	1	4,0	0,0 %	
ORPH	Peuplement orphelin	1	6 030	15 285,1	0,7 %
ORPH	Peuplement orphelin	2	2 979	8 417,8	0,4 %
ORPH	Peuplement orphelin	3	6 899	17 150,4	0,8 %
ORPH	Peuplement orphelin	4	22 617	48 121,3	2,1 %
Total		586 614	2 262 898,2	100 %	

1 : Ce tableau est basé sur la superficie nette.

Document de travail

36. Harmonisations

Territoire d'analyse : 09351

Par code d'impact		Nb polygones	Superficie (ha) ¹	%
		494 256	1 964 857,7	86,8 %
Code d'impact 01 : Aucune activité d'aménagement permise				
HAE1	Entente d'harmonisation (1) (Entente à évaluer)			
HE21	MODALITE AUTOCHTONE	4 795	5 652,2	0,2 %
Code d'impact 16 : Aucun impact sur la possibilité forestière				
HAR2	Entente d'harmonisation (2)			
HA2	Analyse enclavés région 09	609	1 934,2	0,1 %
Code d'impact 25 : Nécessite uniquement la création d'une section de modèle (Outputs et/ou Optimize)				
HAE1	Entente d'harmonisation (1) (Entente à évaluer)			
HE1	MODALITE AUTOCHTONE	342	1 651,6	0,1 %
HE2	MODALITE AUTOCHTONE	94	353,2	0,0 %
HE3	MODALITE AUTOCHTONE	263	1 217,3	0,1 %
HE4	MODALITE AUTOCHTONE	1	2,8	0,0 %
HE5	MODALITE AUTOCHTONE	103	227,9	0,0 %
HE6	MODALITE AUTOCHTONE	452	2 518,7	0,1 %
HE7	MODALITE AUTOCHTONE	17	133,9	0,0 %
HE8	MODALITE AUTOCHTONE	527	1 257,0	0,1 %
HE9	MODALITE AUTOCHTONE	1 586	4 374,5	0,2 %
HE10	MODALITE AUTOCHTONE	746	2 481,3	0,1 %
HE11	MODALITE AUTOCHTONE	573	2 407,5	0,1 %
HE12	MODALITE AUTOCHTONE	676	2 507,8	0,1 %
HE13	MODALITE AUTOCHTONE	13 899	36 934,2	1,6 %
HE14	MODALITE AUTOCHTONE	634	2 464,4	0,1 %
HE15	MODALITE AUTOCHTONE	868	2 478,2	0,1 %
HE16	MODALITE AUTOCHTONE	868	2 526,5	0,1 %
HE17	MODALITE AUTOCHTONE	1 520	4 533,0	0,2 %
HE18	MODALITE AUTOCHTONE	358	1 251,7	0,1 %
HE19	MODALITE AUTOCHTONE	66	146,4	0,0 %
HE20	MODALITE AUTOCHTONE	917	2 398,3	0,1 %
HE22	MODALITE AUTOCHTONE	3	6,7	0,0 %
HE23	MODALITE AUTOCHTONE	2 385	10 861,1	0,5 %

HE24	MODALITE AUTOCHTONE	568	1 764,0	0,1 %
HE25	MODALITE AUTOCHTONE	116	345,0	0,0 %
HE26	MODALITE AUTOCHTONE	183	470,3	0,0 %
HE27	MODALITE AUTOCHTONE	5 089	28 415,2	1,3 %
HE28	MODALITE AUTOCHTONE	5 308	21 304,1	0,9 %
HE29	MODALITE AUTOCHTONE	3 277	12 004,2	0,5 %
HE30	MODALITE AUTOCHTONE	84	259,6	0,0 %
HE31	MODALITE AUTOCHTONE	610	1 773,3	0,1 %
HE32	MODALITE AUTOCHTONE	345	1 026,0	0,0 %
HE33	MODALITE AUTOCHTONE	598	1 999,6	0,1 %
HE34	MODALITE AUTOCHTONE	449	2 513,2	0,1 %
HE35	MODALITE AUTOCHTONE	12 586	46 500,2	2,1 %
HE36	MODALITE AUTOCHTONE	12 745	33 432,7	1,5 %
HE37	MODALITE AUTOCHTONE	1 074	3 781,1	0,2 %
HE38	MODALITE AUTOCHTONE	20	54,9	0,0 %
HE39	MODALITE AUTOCHTONE	267	651,4	0,0 %
HE40	MODALITE AUTOCHTONE	55	105,2	0,0 %
HE41	MODALITE AUTOCHTONE	1 170	2 569,9	0,1 %
HE42	MODALITE AUTOCHTONE	888	2 060,9	0,1 %
HE43	MODALITE AUTOCHTONE	4	28,0	0,0 %
HE44	MODALITE AUTOCHTONE	193	524,5	0,0 %
HE45	MODALITE AUTOCHTONE	29	85,2	0,0 %
HE46	MODALITE AUTOCHTONE	8	24,0	0,0 %
HE47	MODALITE AUTOCHTONE	20	51,6	0,0 %
HE48	MODALITE AUTOCHTONE	5	10,3	0,0 %
HE49	MODALITE AUTOCHTONE	164	420,1	0,0 %
HE50	MODALITE AUTOCHTONE	29	66,4	0,0 %
HE51	MODALITE AUTOCHTONE	150	1 026,9	0,0 %
HE52	MODALITE AUTOCHTONE	5 906	17 860,2	0,8 %
HE53	MODALITE AUTOCHTONE	55	258,8	0,0 %
HE54	MODALITE AUTOCHTONE	2 316	8 581,8	0,4 %
HE55	MODALITE AUTOCHTONE	4	531,1	0,0 %
HE56	MODALITE AUTOCHTONE	176	611,5	0,0 %
HE57	MODALITE AUTOCHTONE	5 171	14 976,0	0,7 %
HAR1	Entente d'harmonisation (1)			
HA1	ENTENTE HARMONISATION PGAF- CMO SE	394	1 632,9	0,1 %

Document de travail

Total

586 614

2 262 898,2 100 %

1 : Ce tableau est basé sur la superficie nette.

Document de travail

37. Aménagements fauniques 1 2

Territoire d'analyse : 09351

Par code d'impact	Nb polygones	Superficie (ha) ¹	%
	586 614	2 262 898,2	100,0 %
Sous total	586 614	2 262 898,2	00,0 %
Total	586 614	2 262 898,2	100 %

1 : Ce tableau est basé sur la superficie nette.

2 : Généralement associé au cerf de Virginie.

Document de travail

38. Aménagements fauniques 2 ²

Territoire d'analyse : 09351

Par code d'impact

Nb polygones Superficie (ha) ¹ %

512 625 1 939 697,4 85,7 %

Code d'impact 11 : Application des modalités d'intervention pour les aires de fréquentation du caribou

CAR Plan d'aménagement du caribou des bois

M1	C-1	82	452,9	0,0 %
M2	C-2	174	654,4	0,0 %
M3	C-5	465	1 189,2	0,1 %
M4	C-7	421	1 274,0	0,1 %
M5	C-8	662	1 837,3	0,1 %
M6	C-9	493	1 573,5	0,1 %
M7	C-10	826	3 826,3	0,2 %
M8	C-11	1 767	9 492,9	0,4 %
M9	C-12	448	2 608,5	0,1 %
M10	C-13	201	1 394,4	0,1 %
M11	C-14	160	2 386,7	0,1 %
M12	C-15	529	4 333,9	0,2 %
M13	C-16	918	5 780,8	0,3 %
M14	C-17	878	3 880,7	0,2 %
M15	Lac Trémaudan	9 669	25 841,6	1,1 %
M16	P-100	3 535	14 548,4	0,6 %
M17	P-101	2 499	12 359,5	0,5 %
M18	P-102	4 568	18 901,4	0,8 %
M19	P-103	2 092	7 596,5	0,3 %
M20	P-104	1 744	8 925,0	0,4 %
M21	P-105	3 833	13 637,3	0,6 %
M22	P-106	1 490	9 075,8	0,4 %
M23	P-108	3 584	15 375,8	0,7 %
M24	P-109	2 079	9 331,1	0,4 %
M25	Praslin nord	4 610	21 927,2	1,0 %
M26	R-200	3 119	17 009,2	0,8 %
M27	R-202	5 033	22 347,6	1,0 %
M28	R-203	4 702	15 105,7	0,7 %

Document de travail

M29 R-300	2 567	10 569,1	0,5 %
M30 R-301	2 445	13 795,2	0,6 %
M31 R-303	3 829	21 663,5	1,0 %
M32 R-304	2 970	13 613,3	0,6 %
M33 R-305	1 275	5 316,7	0,2 %
M34 Ste-Anne	322	5 575,4	0,2 %
Total	586 614	2 262 898,2	100 %

1 : Ce tableau est basé sur la superficie nette.
2 : Généralement associé au caribou.

Document de travail

39. Territoires à multiples usages

Territoire d'analyse : 09351

Par code d'impact	Nb polygones	Superficie (ha) ¹	%
	561 658	2 177 790,4	96,2 %
Code d'impact 16 : Aucun impact sur la possibilité forestière			
PADE Pourvoirie à droits exclusifs			
TF1	Pourvoirie Odysée Boréale	3 767	19 763,1 0,9 %
TF3	Pourvoirie Lac des Îles	1 852	7 000,8 0,3 %
TF4	Pourvoirie du Lac Dionne 2006	1 052	5 164,6 0,2 %
TF5	Pourvoirie du Lac Cyprès	2 214	5 345,9 0,2 %
TF6	Aucun nom descriptif attribué	2	1,2 0,0 %
TF8	Aucun nom descriptif attribué	5	2,5 0,0 %
ZEC Zone d'exploitation contrôlée			
TF2	ZEC Varin	15 508	46 826,9 2,1 %
TF7	Zec des Rivières-Godbout-et-Mistassini	556	1 002,8 0,0 %
Total	586 614	2 262 898,2	100 %

1 : Ce tableau est basé sur la superficie nette.

Document de travail

40. Autres contraintes spécifiques

Territoire d'analyse : 09351

Par code d'impact

Nb polygones Superficie (ha)¹ %

31 716 117 447,8 5,2 %

Code d'impact 25 : Nécessite uniquement la création d'une section de modèle (Outputs et/ou Optimize)

AUT Contrainte spécifique à l'UAF

AU1	aire trappe pessamit	20 547	81 892,4	3,6 %
AU2	aire trappe pessamit	305	888,9	0,0 %
AU3	aire trappe pessamit	4 551	14 781,4	0,7 %
AU4	aire trappe pessamit	3 300	11 486,8	0,5 %
AU5	aire trappe pessamit	22 972	81 476,6	3,6 %
AU6	aire trappe pessamit	17 187	51 895,0	2,3 %
AU7	aire trappe pessamit	34 058	128 577,0	5,7 %
AU8	aire trappe pessamit	22 946	78 040,8	3,4 %
AU9	aire trappe pessamit	32 560	106 040,4	4,7 %
AU10	aire trappe pessamit	15 894	48 372,0	2,1 %
AU11	aire trappe pessamit	3 039	16 557,2	0,7 %
AU12	aire trappe pessamit	947	4 541,4	0,2 %
AU13	aire trappe pessamit	8 235	38 342,6	1,7 %
AU14	aire trappe pessamit	11 343	73 234,0	3,2 %
AU15	aire trappe pessamit	33 443	146 734,4	6,5 %
AU16	aire trappe pessamit	15 398	53 859,8	2,4 %
AU17	aire trappe pessamit	41 799	148 578,6	6,6 %
AU18	aire trappe pessamit	12 684	46 201,7	2,0 %
AU19	aire trappe pessamit	27 733	86 600,1	3,8 %
AU20	aire trappe pessamit	40 099	127 204,6	5,6 %
AU21	aire trappe pessamit	25 648	115 408,8	5,1 %
AU22	aire trappe pessamit	16 469	67 658,8	3,0 %
AU23	aire trappe pessamit	5 869	26 946,1	1,2 %
AU24	aire trappe pessamit	2 290	11 703,3	0,5 %
AU25	aire trappe pessamit	1 096	5 648,4	0,2 %
AU26	aire trappe pessamit	33 643	119 143,5	5,3 %
AU27	aire trappe pessamit	6 128	38 813,6	1,7 %
AU28	aire trappe pessamit	11 997	62 171,8	2,7 %

Document de travail

AU29	aire trappe pessamit	6 793	39 433,4	1,7 %
AU30	aire trappe pessamit	28 647	89 693,9	4,0 %
AU31	aire trappe pessamit	20 779	83 073,0	3,7 %
AU32	aire trappe pessamit	9 461	50 961,0	2,3 %
AU33	aire trappe pessamit	918	4 795,0	0,2 %
AU34	aire trappe pessamit	7 523	40 822,2	1,8 %
AU35	aire trappe pessamit	6 514	34 380,2	1,5 %
IP25	Île photo-interprétée > 250 ha			
AU5	aire trappe pessamit	1	0,2	0,0 %
AU8	aire trappe pessamit	71	140,5	0,0 %
AU10	aire trappe pessamit	68	142,5	0,0 %
AU14	aire trappe pessamit	327	1 420,8	0,1 %
AU15	aire trappe pessamit	896	4 192,9	0,2 %
AU20	aire trappe pessamit	25	90,7	0,0 %
AU21	aire trappe pessamit	112	495,7	0,0 %
AU22	aire trappe pessamit	248	1 771,6	0,1 %
AU23	aire trappe pessamit	32	132,3	0,0 %
AU36	Île hors des aires de trappe	303	1 104,5	0,0 %
Total		586 614	2 262 898,2	100 %

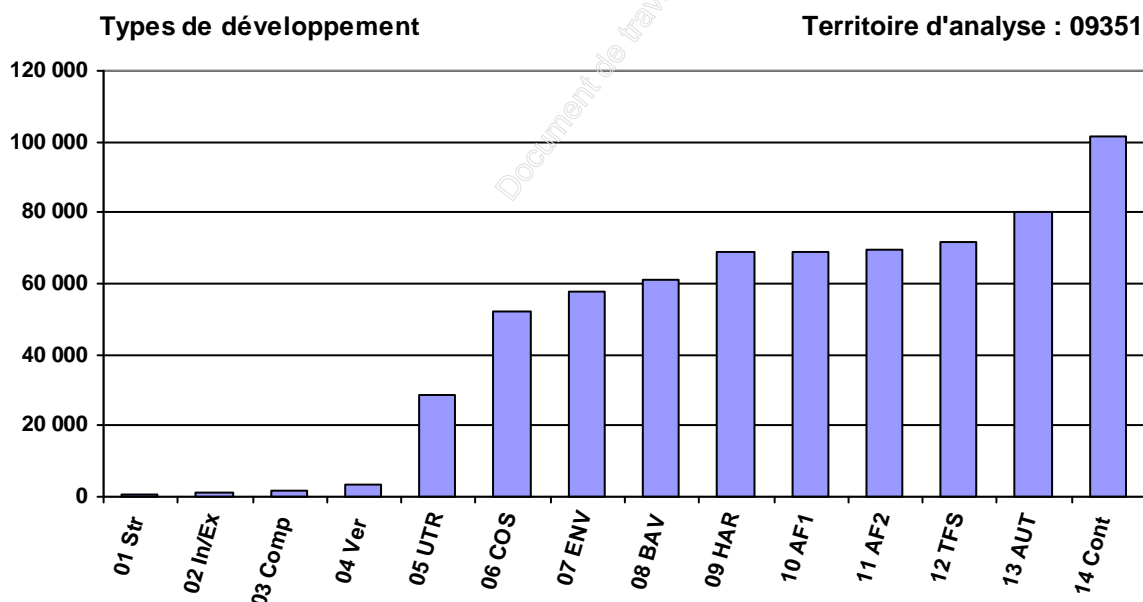
1 : Ce tableau est basé sur la superficie nette.

Document de travail

41. Types de développement ¹

Territoire d'analyse : 09351

Thème ³	Option ⁴	Nb de valeurs	Cumulatif ² des combinaisons
01 Strate d'inventaire	O	437	437
02 Champ Inclus/Exclus	O	5	1 182
03 Avis de compartimentage	F	2	1 556
04 Verrou	F	4	3 185
05 Unité territoriale de référence	F	60	28 665
06 Compartiment d'organisation spatial	F	160	51 944
07 Encadrement visuel	F	87	57 627
08 Bassin versant	F	7	61 072
09 Mesure d'harmonisation	F	59	68 706
10 Aménagement faunique 1	F	0	68 706
11 Aménagement faunique 2	F	34	69 628
12 Territoire à multiples usages	F	8	71 743
13 Autre contrainte à l'UAF	F	36	80 228
14 Contrainte opérationnelle	F	7	101 699



1 : Un type de développement est une combinaison unique, excluant l'âge, des thèmes retenus dans un modèle Spatial Woodstock. Le type de développement, lorsque combiné avec l'âge, devient l'unité de calcul utilisée par Spatial Woodstock pour la réalisation du calcul en effectuant la résolution du problème par optimisation en programmation linéaire. Plus le nombre de types de développement est grand, plus la taille de la matrice à résoudre par programmation linéaire est grande. Une augmentation de la taille de la matrice peut impliquer une augmentation du temps de résolution.

2 : Il s'agit ici d'une estimation car le calcul ne comprend pas tous les thèmes qui seront modélisés.

3 : Le thème 01 sera remplacé par la notion de groupe de strates.

4 : O = Obligatoire, F = Facultatif.