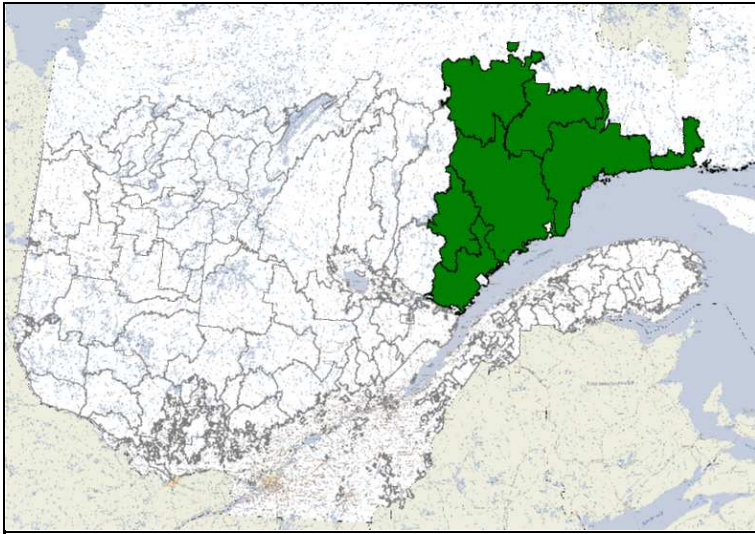




## Territoire(s) d'analyse et programme d'inventaire



09351	3
09352	3
09451	3
09452	3
09551	3
09751N	3
09751S	4



Fond de carte : Landsat 2009

<b>Superficie brute (ha) :</b>	<b>8 797 004,3</b>	<b>100 %</b>
<b>Réductions (ha) :</b>	<b>96 751,2</b>	<b>1,1 %</b>
<b>Superficie nette (ha) :</b>	<b>8 700 253,1</b>	<b>98,9 %</b>
<b>Nombre de polygones :</b>	<b>1 985 883</b>	

1. Modes de gestion .....	4
2. Origines et perturbations .....	6
3. Types de couvert et classes d'âge .....	8
4. Stades de développement .....	10
5. Composition des peuplements .....	11
6. Classes de hauteur .....	13
7. Codes terrain .....	14
8. Particularités .....	16
9. Classes de pente .....	18
10. Dépôts de surface .....	19
11. Sous-domaines et régions écologiques .....	20
12. Territoires des Guides sylvicoles .....	22
13. Végétations potentielles .....	23
14. Types écologiques .....	25
15. Zones de tarification .....	27
16. Affectations surfaciques .....	29
17. Zones d'application des modalités d'intervention (ZAMI) .....	32
18. Perturbations du territoire .....	35
19. Réductions et bandes riveraines .....	36
20. Admissibilité aux actions et aux suivis .....	37
21. Contraintes contenues dans la carte écoforestière .....	38
22. Contraintes opérationnelles .....	39
23. Avis de compartimentage .....	40
24. Verrous sur les entités territoriales .....	41
25. Verrous sur les polygones adjacents aux perturbations naturelles et anthropiques .....	42
26. Planification 2008-2010 .....	43
27. Contribution à la possibilité de l'UAF .....	44
28. Contribution au registre des aires protégées .....	45
29. Unités de suivi .....	47
30. Redevances, types de développement et superficies .....	48

# 1. Modes de gestion

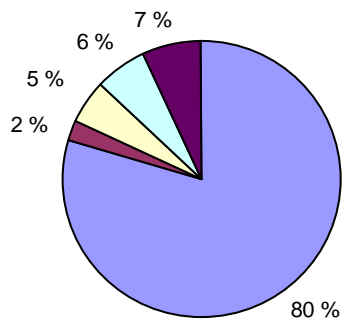
# Synthèse R09

UAF <sup>1</sup>	Mode de gestion	Nb polygones	Superficie (ha)	%
Inc 01	Unité d'aménagement forestier (UAF)	1 664 737	6 998 299,4	79,6 %
Inc 09	Bleuetière de type forêt-bleuet (production mixte) sur unité d'aménagement forestier	57	444,6	0,0 %
Inc 28	Concession minière publique sur unité d'aménagement forestier	15	30,6	0,0 %
	<b>Sous-total</b>	<b>1 664 809</b>	<b>6 998 774,6</b>	<b>80 %</b>
Exc 02	Réserve forestière libre de droit au sud de la limite nordique	46 198	203 470,0	2,3 %
Exc 06	Forêt d'expérimentation sur unité d'aménagement forestier	390	679,6	0,0 %
Exc 07	Forêt d'enseignement et de recherche (FER)	1 677	6 267,3	0,1 %
Exc 14	Réserve forestière avec convention de gestion territoriale (CGT)	10 926	41 186,7	0,5 %
Exc 15	Écosystème forestier exceptionnel désigné (EFE)	1 391	4 939,3	0,1 %
Exc 20	Petite propriété privée	2 361	6 274,1	0,1 %
Exc 22	Grande propriété privée	12 188	49 709,9	0,6 %
Exc 30	Terrain vacant du MAPAQ et bail à ferme	354	2 189,6	0,0 %
Exc 40	Parc national québécois	4 670	12 896,1	0,1 %
Exc 50	Réserve écologique	27 177	102 910,3	1,2 %
Exc 51	Terrain vacant du MDDEP	69	169,1	0,0 %
Exc 52	Eaux (lacs importants, fleuve et réservoir)	2 637	458 545,3	5,2 %
Exc 53	Réserve aquatique	44 401	130 323,5	1,5 %
Exc 54	Réserve de biodiversité	91 608	528 193,4	6,0 %
Exc 55	Refuge biologique	45 176	124 086,6	1,4 %
Exc 57	Écosystème forestier exceptionnel désigné et Refuge biologique	39	38,2	0,0 %
Exc 60	Autre terrain vacant	85	414,4	0,0 %
Exc 66	Forêt d'expérimentation sur réserve forestière	126	863,6	0,0 %
Exc 70	Réserve forestière au Nord de la limite nordique et à l'Est des unités d'aménag. forestier (UAF)	22 530	81 298,6	0,9 %
Exc 71	Lot mixte	146	292,7	0,0 %
Exc 80	Érablière acéricole sur réserve forestière	20	12,6	0,0 %
Exc 81	Bleuetière de type conventionnel sur réserve forestière	508	2 955,2	0,0 %
Exc 90	Réserve indienne et terre de catégorie 1A	4 107	27 923,6	0,3 %
Exc 91	Parc national fédéral	1 491	9 601,0	0,1 %
Exc 92	Autre terrain fédéral	753	2 249,7	0,0 %
Exc 94	Aéroport fédéral	44	739,0	0,0 %
Exc 99	Eaux (fleuve)	2	0,3	0,0 %

	Sous-total	321 074	1 798 229,7	20 %
<b>Total</b>		<b>1 985 883</b>	<b>8 797 004,3</b>	<b>100 %</b>

1 : Inc = fait partie de l'unité d'aménagement forestier    Exc = ne fait pas partie de l'unité d'aménagement forestier.

### Modes de gestion



### Synthèse R09

- 01 - Unité d'aménagement forestier (UAF)
- 02 - Réserve forestière libre de droit au sud de la limite nordique
- 52 - Eaux (lacs importants, fleuve et réservoir)
- 54 - Réserve de biodiversité
- Autres

Note : Les codes qui n'occupent pas individuellement 2 % du territoire sont regroupés dans la catégorie "Autres".

Document de travail



## 2. Origines et perturbations

## Synthèse R09

Origines				Perturbations			
Origine	Année	Superficie (ha)	Nb pol.	Pertur.	Année	Superficie (ha)	Nb pol.
FEU	2007	15 536,5	3 603	EPC	2007	5 841,9	3 364
REB	2007	3 480,8	3 264	REB	2007	1 113,7	885
REC	2007	15 719,0	6 408	REC	2007	272,7	158
FEU	2006	457,9	91	DEG	2006	63,1	55
REB	2006	3 648,0	2 978	EPC	2006	7 796,3	4 159
REC	2006	26 033,1	10 286	REB	2006	1 466,4	1 075
AUT	2005	177,5	171	REC	2006	49,1	43
FEU	2005	10 384,5	4 342	DEG	2005	218,2	120
REB	2005	2 656,8	1 281	EPC	2005	7 514,5	3 038
REC	2005	35 545,6	11 716	REC	2005	40,9	15
AUT	2004	7 503,4	9 550	DEG	2004	80,8	67
REB	2004	4 084,7	2 709	EPC	2004	8 447,7	3 489
REC	2004	34 949,2	10 428	REB	2004	55,6	38
AUT	2003	116,3	80	DEG	2003	80,9	82
FEU	2003	320,7	144	EPC	2003	5 906,4	2 442
REB	2003	3 199,0	2 068	DEG	2002	886,4	716
REC	2003	28 559,5	8 809	EPC	2002	7 321,0	3 073
AUT	2002	9,5	9	REC	2002	90,7	74
FEU	2002	4 174,2	618	AUT	2001	11 152,9	4 059
REB	2002	5 084,8	2 857	DEG	2001	724,5	426
REC	2002	38 020,3	12 748	EPC	2001	8 653,3	3 213
AUT	2001	3 785,2	1 577	REC	2001	20,9	11
REB	2001	2 826,9	1 480	AUT	2000	18 176,3	5 974
REC	2001	32 578,1	9 421	DEG	2000	315,7	185
AUT	2000	8 255,1	2 877	EPC	2000	9 023,4	2 454
FEU	2000	17,5	12	REB	2000	462,1	230
REB	2000	3 040,1	1 287	REC	2000	42,4	27
REC	2000	40 574,3	10 467	AUT	< 00	1 258,8	342
AUT	< 00	974,0	294	DEG	< 00	1 450,1	605
FEU	< 00	671 497,9	144 643	EPC	< 00	63 054,8	16 377
REB	< 00	54 139,2	16 886	FEU	< 00	17 350,0	3 424
REC	< 00	779 682,9	191 464	REB	< 00	1 506,6	374
---		6 622 962,9	1 426 541	REC	< 00	7 891,6	2 070
AUT		146 239,1	46 738	---		8 084 458,6	1 771 444
FEU		65 575,0	9 027	AUT		506 448,8	147 330
REB		1 755,9	368	EPC		68,0	6
REC		123 438,9	28 641	FEU		2 019,1	369
				REC		15 680,1	4 070

**Total par origine**

---	6 622 962,9	1 426 541
AUT	167 060,1	61 296
FEU	767 964,2	162 480
REB	83 916,2	35 178
REC	1 155 100,9	300 388
<b>Total</b>	<b>8 797 004,3</b>	<b>1 985 883</b>

## Légende des regroupements de codes

---	Code d'origine vide
AUT	Autres (chablis total, etc.)
FEU	Brulis total
REB	Reboisement
REC	Récolte totale

**Total par perturbation**

---	8 084 458,6	1 771 444
AUT	537 036,8	157 705
DEG	3 819,7	2 256
EPC	123 627,3	41 615
FEU	19 369,1	3 793
REB	4 604,4	2 602
REC	24 088,4	6 468
<b>Total</b>	<b>8 797 004,3</b>	<b>1 985 883</b>

## Légende des regroupements de codes

---	Code de perturbation vide
AUT	Autres (chablis partiel, etc.)
DEG	Dégagement
EPC	Éclaircie précommerciale
FEU	Brulis partiel
REB	Regarnis
REC	Récolte partielle

Document de travail

### 3. Types de couvert et classes d'âge

### Synthèse R09

Couvert	Classes d'âge	Nb polygones	Superficie (ha)	%
1-Code terrain	-	333 884	2 148 211,1	24,4 %
<b>Sous total</b>		<b>333 884</b>	<b>2 148 211,1</b>	<b>24,4 %</b>
2-Sans couvert	0	216 827	917 263,2	10,4 %
<b>Sous total</b>		<b>216 827</b>	<b>917 263,2</b>	<b>10,4 %</b>
Feuillu	10	5 814	20 457,5	0,2 %
Feuillu	30	14 116	43 705,5	0,5 %
Feuillu	50	14 096	46 952,8	0,5 %
Feuillu	JIN-JIR	859	2 052,8	0,0 %
Feuillu	70	13 613	36 330,2	0,4 %
Feuillu	90	5 887	17 918,5	0,2 %
Feuillu	120	1 241	3 943,4	0,0 %
Feuillu	VIN-VIR	1 189	2 821,8	0,0 %
<b>Sous total</b>		<b>56 815</b>	<b>174 182,5</b>	<b>2,0 %</b>
Mélangé	0	15	80,7	0,0 %
Mélangé	10	54 721	193 529,5	2,2 %
Mélangé	30	71 075	242 887,6	2,8 %
Mélangé	50	36 839	125 882,4	1,4 %
Mélangé	JIN-JIR	14 278	39 906,9	0,5 %
Mélangé	70	40 990	116 559,5	1,3 %
Mélangé	90	22 456	67 253,1	0,8 %
Mélangé	120	13 837	44 893,0	0,5 %
Mélangé	VIN-VIR	23 101	63 377,8	0,7 %
<b>Sous total</b>		<b>277 312</b>	<b>894 370,5</b>	<b>10,2 %</b>
Résineux	0	25 998	60 956,5	0,7 %
Résineux	10	62 050	224 877,6	2,6 %
Résineux	30	52 446	241 776,0	2,7 %
Résineux	50	52 445	235 251,3	2,7 %
Résineux	JIN-JIR	32 712	117 588,4	1,3 %
Résineux	70	106 666	476 958,8	5,4 %
Résineux	90	66 522	326 204,2	3,7 %
Résineux	120	402 368	1 866 586,5	21,2 %
Résineux	VIN-VIR	299 838	1 112 777,7	12,6 %
<b>Sous total</b>		<b>1 101 045</b>	<b>4 662 977,0</b>	<b>53,0 %</b>
<b>Total</b>		<b>1 985 883</b>	<b>8 797 004,3</b>	<b>100 %</b>

Feuillu : Moins de 25 % de la surface terrière en essences résineuses.

Mélangé : De 25 à 75 % de la surface terrière en essences résineuses.

Résineux : Plus de 75 % de la surface terrière en essences résineuses.

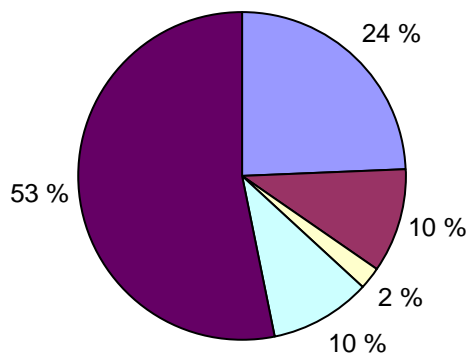
JIN : jeune inéquien, JIR : jeune irrégulier, VIN : vieux inéquien, VIR : vieux irrégulier.

La classe d'âge "0" correspond aux polygones productifs sans classe d'âge.

Les peuplements étagés sont comptabilisés dans la première classe d'âge, par exemple 70120=70.



## Types de couvert

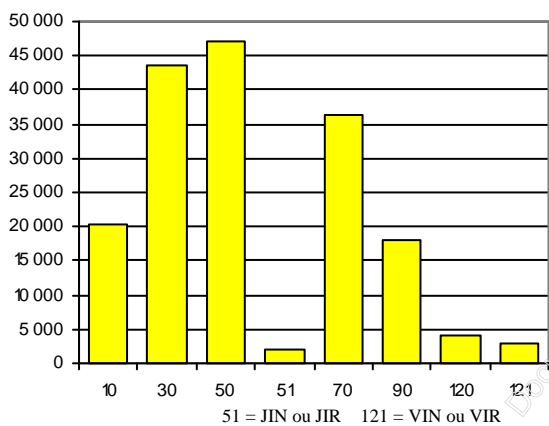


## Synthèse R09

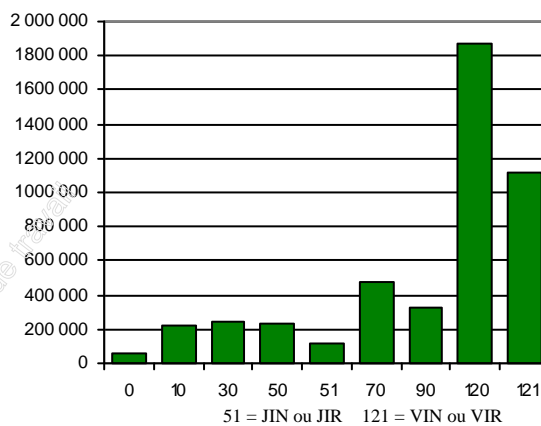
- 1-Code terrain
- 2-Sans couvert
- 3-Feuillu
- 4-Mélangé
- 5-Résineux

## Superficie par classe d'âge et par type de couvert

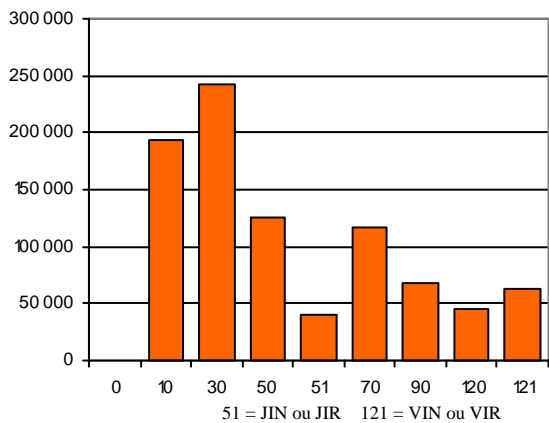
a) Couvert feuillu



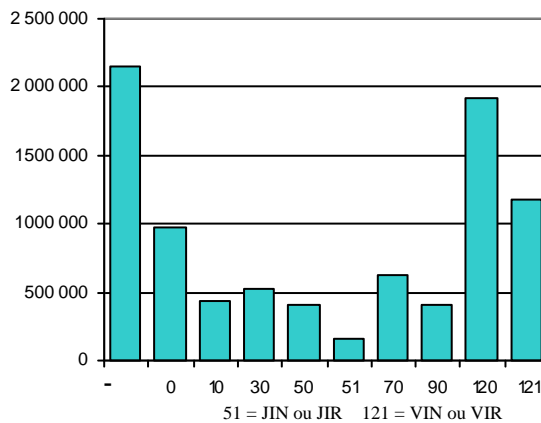
b) Couvert résineux



c) Couvert mélangé



d) Tous les types de couvert



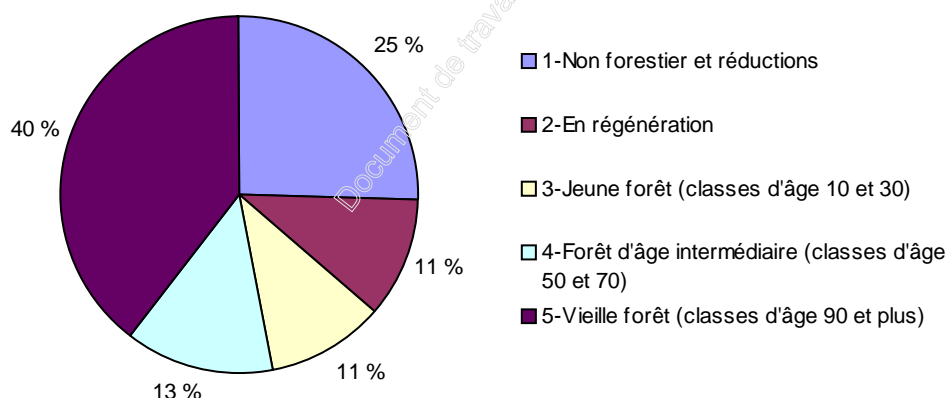
## 4. Stades de développement

## Synthèse R09

Catégorie	Nb polygones	Superficie (ha) <sup>10</sup>	%	Cumulatif décroissant
<b>Non forestier et réductions</b> <sup>2</sup>	333 884	2 240 758,5	<b>25,5 %</b>	8 797 004,3
<b>En régénération</b>	242 840	953 741,8	<b>10,8 %</b>	6 556 245,8
<b>Jeune</b>	260 143	944 475,5	<b>10,7 %</b>	5 602 504,0
<b>Intermédiaire</b>	310 278	1 173 809,4	<b>13,3 %</b>	4 658 028,5
<b>Vieux</b> <sup>1</sup>				
Pente F et S	216 141	343 290,2	3,9 %	3 484 219,1
Cladonie	1 180	14 041,2	0,2 %	3 140 928,9
Type écologique protégé <sup>3</sup>	14 649	88 782,8	1,0 %	3 126 887,7
Exclusion <sup>4</sup>	61 904	236 788,1	2,7 %	3 038 104,9
Bande riveraine <sup>9</sup>	-	218 775,9	2,5 %	2 801 316,8
UAF exclus : Conservation <sup>5</sup>	70 116	290 980,8	3,3 %	2 582 540,9
UAF exclus : Autre <sup>6</sup>	3 619	15 288,7	0,2 %	2 291 560,1
UAF exclus : Rés. for. <sup>7</sup>	14 489	66 873,4	0,8 %	2 276 271,4
UAF inclus <sup>8</sup>	456 640	2 209 398,0	25,1 %	2 209 398,0
<b>Sous total</b>	<b>838 738</b>	<b>3 484 219,1</b>	<b>39,6 %</b>	
<b>Total</b>	<b>1 985 883</b>	<b>8 797 004,3</b>	<b>100 %</b>	

Stades de développement

Synthèse R09



1 : Peuplement ayant une composante 90 ou plus dans sa classe d'âge.

2 : Inclut les emprises de chemin, les écotones et les pertes de superficie productive.

3 : RE10, RE70, RS70, RE40, RS40 et RE11.

4 : Polygones comportant un code d'impact 01 dans un des champs attributaires.

5 : Modes de gestion 15, 40, 50, 53, 54, 55, 56, 57, 58, 82, 89, 91 et 95.

6 : Modes de gestion 06, 11, 12, 20, 21, 22, 23, 24, 26, 27, 29, 30, 32, 33, 41, 51, 52, 60, 62, 63, 68, 71, 90, 92, 93, 94, 96, 97 et 99.

7 : Modes de gestion 02, 03, 04, 05, 07, 08, 13, 14, 17, 18, 19, 66, 70, 80 et 81.

8 : Modes de gestion 01, 09, 10, 16 et 28.

9 : La superficie est soustraite des composantes subséquentes au prorata des superficies.

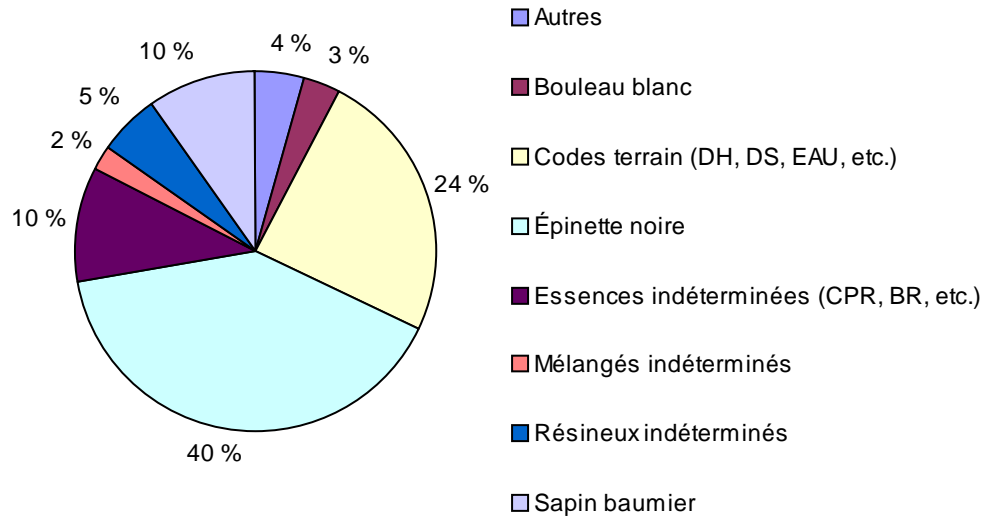
10 : La superficie est calculée de manière résiduelle, chaque élément est calculé dans ce qui reste une fois l'élément précédent enlevé.

## 5. Composition des peuplements

## Synthèse R09

Première essence dans l'appellation	Nb polygones	Superficie (ha)	%
Épinette noire	792 058	3 520 097,2	40,0 %
Codes terrain (DH, DS, EAU, etc.)	333 884	2 148 211,1	24,4 %
Essences indéterminées (CPR, BR, etc.)	216 827	917 263,2	10,4 %
Sapin baumier	272 934	861 412,3	9,8 %
Résineux indéterminés	112 148	472 975,9	5,4 %
Bouleau blanc	97 495	296 323,8	3,4 %
Mélangés indéterminés	51 264	193 109,7	2,2 %
Peupliers	48 674	154 608,7	1,8 %
Pin gris	12 363	83 786,0	1,0 %
Épinette blanche	22 408	73 153,6	0,8 %
Feuillus indéterminés	19 470	60 925,2	0,7 %
Bouleau jaune	4 382	9 528,0	0,1 %
Mélèze laricin	344	1 386,0	0,0 %
Épinette de Norvège	429	1 127,8	0,0 %
Érable rouge	357	944,2	0,0 %
Pin blanc	241	584,5	0,0 %
Feuillus intolérants	209	550,7	0,0 %
Pin rouge	90	397,7	0,0 %
Érable à sucre	184	291,2	0,0 %
Feuillus non commerciaux	58	144,2	0,0 %
Thuya occidental	25	98,8	0,0 %
Feuillus sur station humide	34	76,6	0,0 %
Frêne de Pensylvanie	2	6,3	0,0 %
Épinette rouge	3	1,6	0,0 %
<b>Total</b>	<b>1 985 883</b>	<b>8 797 004,3</b>	<b>100 %</b>

Document de travail



Note : Les essences qui n'occupent pas individuellement 2 % du territoire sont regroupées dans la catégorie "Autres".

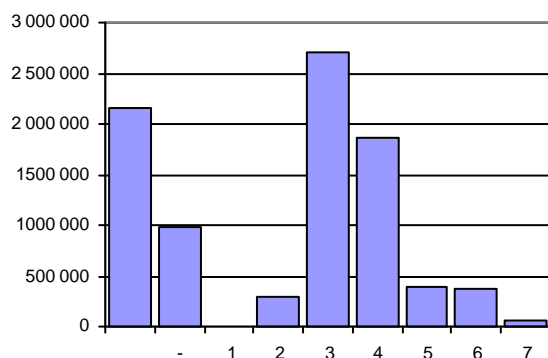
Document de travail

## 6. Classes de hauteur

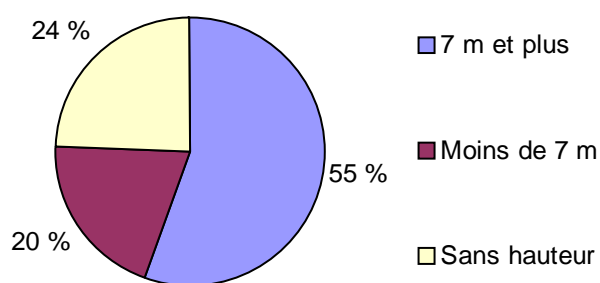
## Synthèse R09

Catégorie de hauteur	Nb polygones	Superficie (ha)	%
<b>7 m et plus</b>			
1 Les dominants et les codominants mesurent 22 m et plus	2 657	9 305,6	0,1 %
2 Les dominants et les codominants mesurent de 17 à 22 m exclusivement	78 575	299 517,3	3,4 %
3 Les dominants et les codominants mesurent de 12 à 17 m exclusivement	660 606	2 699 258,2	30,7 %
4 Les dominants et les codominants mesurent de 7 à 12 m exclusivement	453 951	1 855 052,3	21,1 %
<b>Sous total</b>	<b>1 195 789</b>	<b>4 863 133,4</b>	<b>55,3 %</b>
<b>Moins de 7 m</b>			
- Les tiges mesurent moins de 1,5 m	240 009	973 794,0	11,1 %
5 Les tiges mesurent de 4 à 7 m exclusivement	94 893	383 453,8	4,4 %
6 Les tiges mesurent de 2 à 4 m exclusivement	102 101	370 219,7	4,2 %
7 Les tiges mesurent de 0 à 2 m	19 207	58 192,3	0,7 %
<b>Sous total</b>	<b>456 210</b>	<b>1 785 659,8</b>	<b>20,3 %</b>
<b>Sans hauteur</b>			
Pas de mesure de hauteur (code terrain)	333 884	2 148 211,1	24,4 %
<b>Sous total</b>	<b>333 884</b>	<b>2 148 211,1</b>	<b>24,4 %</b>
<b>Total</b>	<b>1 985 883</b>	<b>8 797 004,3</b>	<b>100 %</b>

Superficies par classe de hauteur



Catégories de hauteur Synthèse R09



## 7. Codes terrain

## Synthèse R09

Code terrain	Nb polygones	Superficie (ha)	%
Sans code terrain	1 651 999	6 648 793,2	75,6 %
<b>Sous total</b>	<b>1 651 999</b>	<b>6 648 793,2</b>	<b>75,6 %</b>
A Terre agricole	46	470,4	0,0 %
AEP Aire d'empilement et d'ébranchage (de plus d'un an)	2	8,5	0,0 %
AER Aéroport	8	105,2	0,0 %
AL Aulnaie	12 123	29 381,3	0,3 %
ANT Milieu fortement perturbé par l'activité humaine (non-boisé)	147	448,8	0,0 %
AUT Autres terrains	1	5,3	0,0 %
BAS Bassin de filtration, de décontamination, pisciculture	2	4,1	0,0 %
BAT Batture	309	567,1	0,0 %
BHE Barrage hydroélectrique	85	200,1	0,0 %
CAM Camping	11	15,9	0,0 %
CAR Carrière	17	43,3	0,0 %
CFO Camp forestier	22	121,3	0,0 %
CHE Centrale hydroélectrique	84	278,7	0,0 %
CS Pistes de ski	41	84,9	0,0 %
CU Centre urbain	157	556,7	0,0 %
DEF Défriché	404	1 365,8	0,0 %
DEM Déchets de mine	4	15,7	0,0 %
DEP Dépotoir	13	20,4	0,0 %
DH Dénudé et semi-dénudé humide	68 385	248 259,8	2,8 %
DS Dénudé et semi-dénudé sec	156 459	744 658,0	8,5 %
EAU Lac, rivière, site inondé	75 068	972 584,1	11,1 %
GOL Golf (partie déboisée)	13	70,8	0,0 %
GR Gravière	1 073	3 038,4	0,0 %
HAB Habitations	182	389,5	0,0 %
ILE Île superficie < 1 ha	4 554	5 278,2	0,1 %
INC Nature inconnue	410	2 037,1	0,0 %
INO Site inondé	5 281	25 370,8	0,3 %
LTE Ligne de transport d'énergie	5 470	20 183,6	0,2 %
MI Mine	15	63,3	0,0 %
NF Milieu faiblement perturbé par l'activité humaine (boisé)	202	605,4	0,0 %



NX	Inclusion non exploitée ou non exploitable à l'intérieur d'une coupe	1 466	1 564,1	0,0 %
RO	Route et autoroute (emprise)	130	341,7	0,0 %
SC	Scierie	1	1,5	0,0 %
TNP	Territoire non photointerprété	1 177	88 795,8	1,0 %
TOE	Tourbière exploitée	31	442,5	0,0 %
US	Usine	58	297,3	0,0 %
VIL	Villégiature (partie déboisée)	431	511,6	0,0 %
VRG	Verger fruitier	2	24,1	0,0 %
	<b>Sous total</b>	<b>333 884</b>	<b>2 148 211,1</b>	<b>24,4 %</b>
	<b>Total</b>	<b>1 985 883</b>	<b>8 797 004,3</b>	<b>100 %</b>

Document de travail

Code terrain par particularité		Nb polygones	Superficie (ha)	%
<b>Sans particularité</b>				
	Sans code terrain	1 641 790	6 590 316,9	74,9 %
A	Terre agricole	46	470,4	0,0 %
AEP	Aire d'empilement et d'ébranchage (de plus d'un an)	2	8,5	0,0 %
AER	Aéroport	8	105,2	0,0 %
AL	Aulnaie	12 123	29 381,3	0,3 %
ANT	Milieu fortement perturbé par l'activité humaine (non-boisé)	147	448,8	0,0 %
AUT	Autres terrains	1	5,3	0,0 %
BAS	Bassin de filtration, de décontamination, pisciculture	2	4,1	0,0 %
BAT	Batture	309	567,1	0,0 %
BHE	Barrage hydroélectrique	85	200,1	0,0 %
CAM	Camping	11	15,9	0,0 %
CAR	Carrière	17	43,3	0,0 %
CFO	Camp forestier	22	121,3	0,0 %
CHE	Centrale hydroélectrique	84	278,7	0,0 %
CS	Pistes de ski	41	84,9	0,0 %
CU	Centre urbain	157	556,7	0,0 %
DEF	Défriché	404	1 365,8	0,0 %
DEM	Déchets de mine	4	15,7	0,0 %
DEP	Dépotoir	13	20,4	0,0 %
DH	Dénudé et semi-dénudé humide	68 370	248 237,5	2,8 %
DS	Dénudé et semi-dénudé sec	122 433	483 557,9	5,5 %
EAU	Lac, rivière, site inondé	75 068	972 584,1	11,1 %
GOL	Golf (partie déboisée)	13	70,8	0,0 %
GR	Gravière	1 073	3 038,4	0,0 %
HAB	Habitations	182	389,5	0,0 %
ILE	Île superficie < 1 ha	4 554	5 278,2	0,1 %
INC	Nature inconnue	410	2 037,1	0,0 %
INO	Site inondé	5 281	25 370,8	0,3 %
LTE	Ligne de transport d'énergie	5 470	20 183,6	0,2 %
MI	Mine	15	63,3	0,0 %

NF	Milieu faiblement perturbé par l'activité humaine (boisé)	202	605,4	0,0 %
NX	Inclusion non exploitée ou non exploitable à l'intérieur d'une coupe	1 466	1 564,1	0,0 %
RO	Route et autoroute (emprise)	130	341,7	0,0 %
SC	Scierie	1	1,5	0,0 %
TNP	Territoire non photointerprété	1 177	88 795,8	1,0 %
TOE	Tourbière exploitée	31	442,5	0,0 %
US	Usine	58	297,3	0,0 %
VIL	Villégiature (partie déboisée)	431	511,6	0,0 %
VRG	Verger fruitier	2	24,1	0,0 %
<b>AL</b>	<b>Peuplement envahi par l'aulne</b>			
	Sans code terrain	5 484	39 285,8	0,4 %
<b>C</b>	<b>Pessière à épinette noire et cladonie</b>			
	Sans code terrain	1 291	14 985,9	0,2 %
DS	Dénudé et semi-dénudé sec	34 026	261 100,1	3,0 %
<b>L</b>	<b>Bande de protection</b>			
	Sans code terrain	1 888	2 614,1	0,0 %
<b>LB</b>	<b>Lisière boisée (bandes riveraines ou de protection)</b>			
	Sans code terrain	44	78,8	0,0 %
<b>M</b>	<b>Intervention non conforme</b>			
	Sans code terrain	136	485,5	0,0 %
<b>NE</b>	<b>Inclusion non exploitée ou non exploitable à l'intérieur d'une coupe</b>			
	Sans code terrain	1 197	756,4	0,0 %
<b>PN</b>	<b>Perturbation naturelle dans des superficies improductives DS, DH ou AL</b>			
DH	Dénudé et semi-dénudé humide	15	22,3	0,0 %
<b>S</b>	<b>Sommet</b>			
	Sans code terrain	37	66,7	0,0 %
<b>SC</b>	<b>Séparateur de coupe</b>			
	Sans code terrain	1	2,3	0,0 %
<b>TM</b>	<b>Tiges marchandes résiduelles après coupe totale</b>			
	Sans code terrain	131	200,8	0,0 %
<b>Total</b>		<b>1 985 883</b>	<b>8 797 004,3</b>	<b>100 %</b>

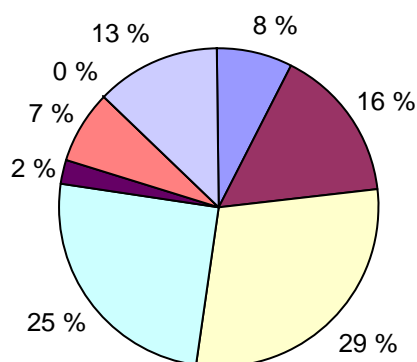
1 : Caractéristiques spécifiques à certains peuplements, qui ne figurent pas dans les autres paramètres de stratification.

## 9. Classes de pente

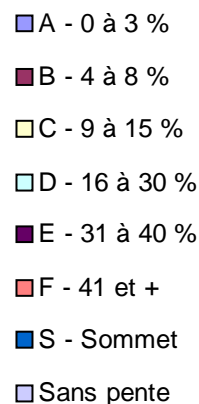
## Synthèse R09

Pente	Nb polygones	Superficie (ha)	%
<b>1-Sans pente</b>			
Sans code de pente	94 408	1 118 923,6	12,7 %
Sous total	94 408	1 118 923,6	12,7 %
<b>2-Accessible</b>			
A Pente nulle : inclinaison de 0 à 3 %	143 640	679 922,5	7,7 %
B Pente faible : inclinaison de 4 à 8 %	192 195	1 368 099,9	15,6 %
C Pente douce : inclinaison de 9 à 15 %	358 878	2 532 754,1	28,8 %
D Pente modérée : inclinaison de 16 à 30 %	527 322	2 211 558,3	25,1 %
Sous total	1 222 035	6 792 334,8	77,2 %
<b>3-Pente forte</b>			
E Pente forte : inclinaison de 31 à 40 %	229 409	214 844,9	2,4 %
Sous total	229 409	214 844,9	2,4 %
<b>4-Inaccessible</b>			
F Pente excessive : inclinaison de 41 % et plus	427 205	653 919,6	7,4 %
S Superficie entourée de pentes dont l'inclinaison est sup. à 41 %	12 826	16 981,4	0,2 %
Sous total	440 031	670 901,0	7,6 %
<b>Total</b>	<b>1 985 883</b>	<b>8 797 004,3</b>	<b>100 %</b>

Pentes



Synthèse R09



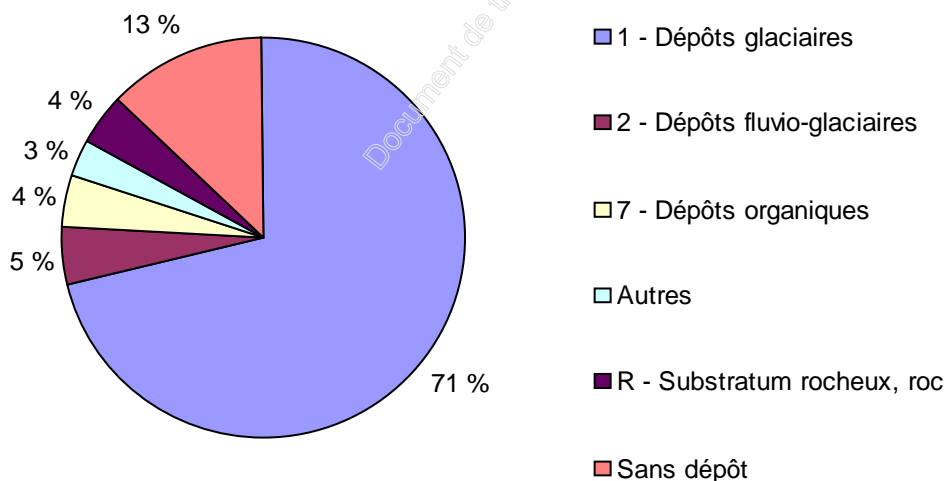
## 10. Dépôts de surface

## Synthèse R09

Dépôt de surface		Nb polygones	Superficie (ha)	%
1	Dépôts glaciaires	1 546 115	6 262 693,3	71,2 %
2	Dépôts fluvio-glaciaires	80 650	415 160,6	4,7 %
3	Dépôts fluviatiles	14 512	50 215,1	0,6 %
4	Dépôts lacustres	1 869	13 555,4	0,2 %
5	Dépôts marins	26 516	114 967,8	1,3 %
6	Dépôt littoraux marins	10 168	55 375,6	0,6 %
7	Dépôts organiques	96 304	370 772,2	4,2 %
8	Dépôts de pentes et d'altérations	2 997	7 573,7	0,1 %
9	Dépôts éoliens	543	4 270,9	0,0 %
R	Substratum rocheux, roc	111 666	383 410,9	4,4 %
Sans dépôt		94 543	1 119 008,8	12,7 %
<b>Total</b>		<b>1 985 883</b>	<b>8 797 004,3</b>	<b>100 %</b>

Dépôts de surface

Synthèse R09



Note : Les codes qui n'occupent pas individuellement 2 % du territoire sont regroupés dans la catégorie "Autres".

## 11. Sous-domaines et régions écologiques

Synthèse R09

Sous-domaine	Région écologique	Nb polygones	Superficie (ha)	%
		1 484	8 028,4	0,1 %
Sous-total		1 484	8 028,4	0,1 %
<b>Sapinière à bouleau jaune de l'Est</b>				
4d	Hautes collines de Charlevoix et du Saguenay	54 619	145 306,2	1,7 %
4f	Collines des moyennes Appalaches	79	131,4	0,0 %
Sous-total		54 698	145 437,6	1,7 %
<b>Sapinière à bouleau blanc de l'Est</b>				
5f	Massif du mont Valin	86 691	238 612,3	2,7 %
5g	Hautes collines de Baie-Comeau / Sept-Îles	363 787	1 303 089,7	14,8 %
5j	Île d'Anticosti	1 282	9 217,1	0,1 %
Sous-total		451 760	1 550 919,1	17,6 %
<b>Sapinière à bouleau blanc de l'Ouest</b>				
5d	Collines qui ceinturent le lac Saint-Jean	1	0,7	0,0 %
Sous-total		1	0,7	0,0 %
<b>Pessière à mousses de l'Est</b>				
6h	Collines du lac Péribonka	191 833	793 658,8	9,0 %
6i	Hautes collines du réservoir Outardes	474 630	1 996 256,7	22,7 %
6j	Hautes collines du lac Cacaoui	511 382	1 989 208,9	22,6 %
6k	Coteau de la rivière à la Croix et du lac au Griffon	91 917	796 641,1	9,1 %
6l	Collines du lac Grand Mesnil	137 427	1 015 899,3	11,5 %
6m	Collines de Havre-Saint-Pierre et de Blanc-Sablon	13 115	74 368,0	0,8 %
6p	Coteaux du lac Caopacho	8 719	95 266,5	1,1 %
6q	Coteaux des lacs Matonipi et Jonquet	14 853	185 549,8	2,1 %
6r	Massif des monts Groulx	33 788	143 955,2	1,6 %
Sous-total		1 477 664	7 090 804,3	80,6 %
<b>Pessière à mousses de l'Ouest</b>				
6g	Coteaux du lac Manouane	276	1 814,2	0,0 %
Sous-total		276	1 814,2	0,0 %
<b>Total</b>		<b>1 985 883</b>	<b>8 797 004,3</b>	<b>100 %</b>

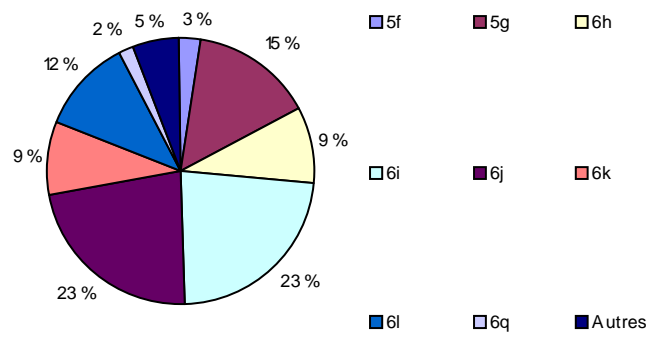
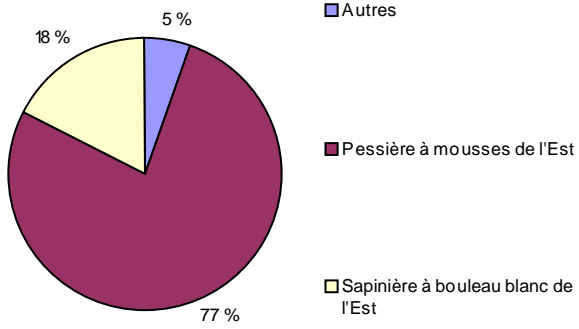


## Sous-domaines

## Synthèse R09

## Régions écologiques

## Synthèse R09



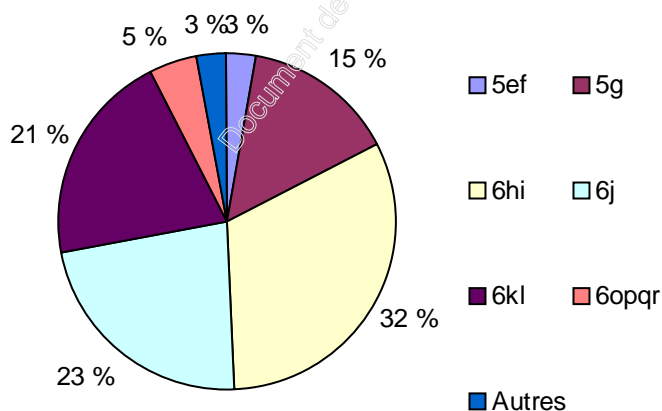
Note : Les codes qui n'occupent pas individuellement 2 % du territoire sont regroupés dans la catégorie "Autres".

Document de travail

Code de territoire	Nb polygones	Superficie (ha)	%
	1 484	8 028,4	0,1 %
4de	54 619	145 306,2	1,7 %
4f	79	131,4	0,0 %
5bcd	1	0,7	0,0 %
5ef	86 691	238 612,3	2,7 %
5g	363 787	1 303 089,7	14,8 %
5jk	1 282	9 217,1	0,1 %
6cdefg	276	1 814,2	0,0 %
6hi	666 463	2 789 915,5	31,7 %
6j	511 382	1 989 208,9	22,6 %
6kl	229 344	1 812 540,4	20,6 %
6mn	13 115	74 368,0	0,8 %
6opqr	57 360	424 771,5	4,8 %
<b>Total</b>	<b>1 985 883</b>	<b>8 797 004,3</b>	<b>100 %</b>

Guides sylvicoles

Synthèse R09



Note : Les codes qui n'occupent pas individuellement 2 % du territoire sont regroupés dans la catégorie "Autres".

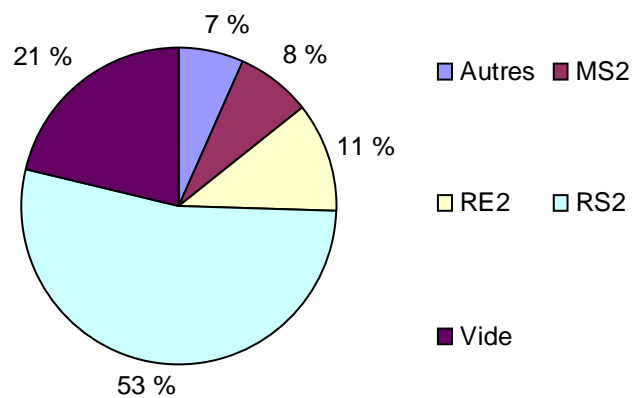
## 13. Végétations potentielles

## Synthèse R09

Végétation potentielle	Nb polygones	Superficie (ha)	%
RS2 Sapinière à épinette noire	1 170 298	4 670 154,4	53,1 %
Vide Aucune végétation potentielle	259 908	1 884 267,1	21,4 %
RE2 Pessière noire à mousses ou à éricacées	176 040	971 394,1	11,0 %
MS2 Sapinière à bouleau blanc	228 483	675 092,6	7,7 %
RE1 Pessière noire à lichens	18 145	159 427,2	1,8 %
RE3 Pessière noire à sphaignes	36 592	139 383,8	1,6 %
MS1 Sapinière à bouleau jaune	38 028	100 427,7	1,1 %
RS4 Sapinière à épinette noire montagnarde	17 506	70 960,2	0,8 %
MS6 Sapinière à érable rouge	15 740	43 498,1	0,5 %
RS3 Sapinière à épinette noire et sphaignes	6 914	28 618,3	0,3 %
TOF Tourbière ou aulnaie	8 613	19 043,7	0,2 %
RE4 Pessière noire montagnarde	1 846	8 268,3	0,1 %
LA2 Lande maritime (arbustive, herbacée, lichénique)	2 021	5 783,8	0,1 %
RS7 Sapinière à épinette noire maritime	744	5 586,2	0,1 %
TOB Tourbière structurée ou uniforme	1 865	4 852,2	0,1 %
RS1 Sapinière à thuya	1 647	4 473,7	0,1 %
MS7 Sapinière à bouleau blanc maritime	365	1 849,1	0,0 %
LA3 Lande maritime boisée	349	1 198,4	0,0 %
LA1 Lande maritime avec arbres rabougris	185	1 133,4	0,0 %
MJ1 Bétulaie jaune à sapin et érable à sucre	150	420,4	0,0 %
FE3 Érablière à bouleau jaune	153	239,4	0,0 %
MA1 Marais ou marécage d'eau douce	103	214,4	0,0 %
MF1 Frênaie noire à sapin	61	204,6	0,0 %
RC3 Cédrière tourbeuse à sapin	32	149,1	0,0 %
MJ2 Bétulaie jaune à sapin	14	131,5	0,0 %
MS4 Sapinière à bouleau blanc montagnarde	46	90,0	0,0 %
MA3 Marais ou marécage d'eau salée	2	46,1	0,0 %
RP1 Pinède blanche ou pinède rouge	13	41,6	0,0 %
RS5 Sapinière à épinette rouge	12	35,7	0,0 %
MS3 Sapinière à érable rouge	1	10,2	0,0 %
TO1 Tourbière non boisée	4	5,7	0,0 %
TA1 Toundra alpine avec arbres rabougris	2	3,1	0,0 %
MA2 Marais ou marécage d'eau saumâtre	1	0,2	0,0 %
<b>Total</b>	<b>1 985 883</b>	<b>8 797 004,3</b>	<b>100 %</b>

## Végétations potentielles

## Synthèse R09



Note : Les codes qui n'occupent pas individuellement 2 % du territoire sont regroupés dans la catégorie "Autres".

Document de travail

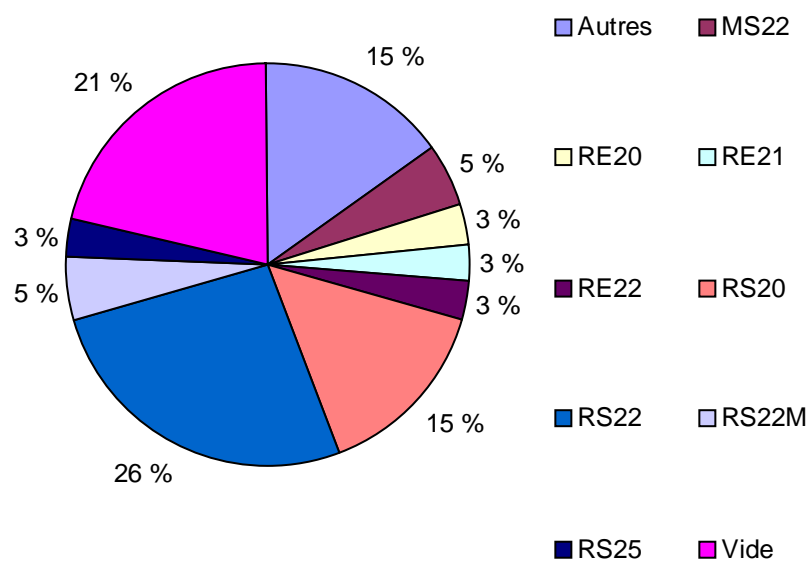
## 14. Types écologiques

## Synthèse R09

Type écologique	Nb polygones	Superficie (ha)	%
RS22 Sapinière à épinette noire sur dépôt de mince à épais, de texture moyenne et de drainage mésique	463 450	2 291 784,7	26,1 %
Vide Aucun type écologique	259 908	1 884 267,1	21,4 %
Autres Regroupement des codes qui n'occupent pas 2 % du territoire	351 490	1 342 760,1	15,3 %
RS20 Sapinière à épinette noire sur dépôt très mince, de texture variée et au drainage de xérique à hydrique	422 298	1 307 239,4	14,9 %
RS22M Sapinière à épinette noire sur dépôt de mince à épais, en mi-pente, de texture moyenne et de drainage mésique	140 702	449 822,3	5,1 %
MS22 Sapinière à bouleau blanc sur dépôt de mince à épais, de texture moyenne et de drainage mésique	140 791	438 909,6	5,0 %
RE20 Pessière noire à mousses ou à éricacées sur dépôt très mince, de texture variée et au drainage de xérique à hydrique	76 971	305 059,0	3,5 %
RS25 Sapinière à épinette noire sur dépôt de mince à épais, de texture moyenne et de drainage subhydrique	57 330	277 267,0	3,2 %
RE22 Pessière noire à mousses ou à éricacées sur dépôt de mince à épais, de texture moyenne et de drainage mésique	35 108	269 418,6	3,1 %
RE21 Pessière noire à mousses ou à éricacées sur dépôt de mince à épais, de texture grossière et de drainage xérique ou mésique	37 835	230 476,5	2,6 %
<b>Total</b>	<b>1 985 883</b>	<b>8 797 004,3</b>	<b>100 %</b>

## Types écologiques

## Synthèse R09



Note : Les codes qui n'occupent pas individuellement 2 % du territoire sont regroupés dans la catégorie "Autres".

Document de travail



## 15. Zones de tarification

## Synthèse R09

Zone	Indice R <sup>1</sup>	Indice F <sup>2</sup>	Nb polygones	Superficie (ha)	%
950	6,30 \$	1,79 \$	159 608	453 752,4	5,2 %
952	3,95 \$	1,64 \$	79 167	314 836,8	3,6 %
953	0,65 \$	1,64 \$	36 078	124 779,5	1,4 %
954	3,70 \$	1,64 \$	66 115	257 403,3	2,9 %
955	1,30 \$	1,64 \$	20 452	92 822,1	1,1 %
956	0,40 \$	1,64 \$	48 020	199 911,2	2,3 %
960	3,90 \$	1,64 \$	172 149	600 988,0	6,8 %
961	1,15 \$	1,64 \$	89 388	320 581,0	3,6 %
962	0,40 \$	1,64 \$	42 746	224 603,6	2,6 %
963	0,40 \$	1,64 \$	51 348	219 541,7	2,5 %
964	0,40 \$	1,64 \$	27 947	114 559,5	1,3 %
965	0,40 \$	1,64 \$	20 401	103 991,3	1,2 %
966	0,40 \$	1,64 \$	123 776	487 820,4	5,5 %
967	0,40 \$	1,64 \$	75 292	272 592,8	3,1 %
970	0,40 \$	1,64 \$	163 604	1 390 026,7	15,8 %
980	1,40 \$	1,64 \$	50 951	222 867,6	2,5 %
981	0,40 \$	1,64 \$	82 339	313 145,7	3,6 %
982	0,40 \$	1,64 \$	55 541	226 730,2	2,6 %
983	0,40 \$	1,64 \$	100 402	409 379,7	4,7 %
984	0,40 \$	1,64 \$	151 429	522 495,2	5,9 %
985	0,40 \$	1,64 \$	30 509	138 116,0	1,6 %
986	0,40 \$	1,64 \$	157 084	848 624,3	9,6 %
987	0,40 \$	1,64 \$	61 275	316 565,7	3,6 %
990	0,40 \$	1,64 \$	73 671	318 004,9	3,6 %
998	0,40 \$	1,64 \$	10 592	160 566,5	1,8 %
Autres			35 999	142 298,2	1,6 %
<b>Total</b>	<b>1,27 \$ <sup>3</sup></b>	<b>1,64 \$ <sup>3</sup></b>	<b>1 985 883</b>	<b>8 797 004,3</b>	<b>100 %</b>

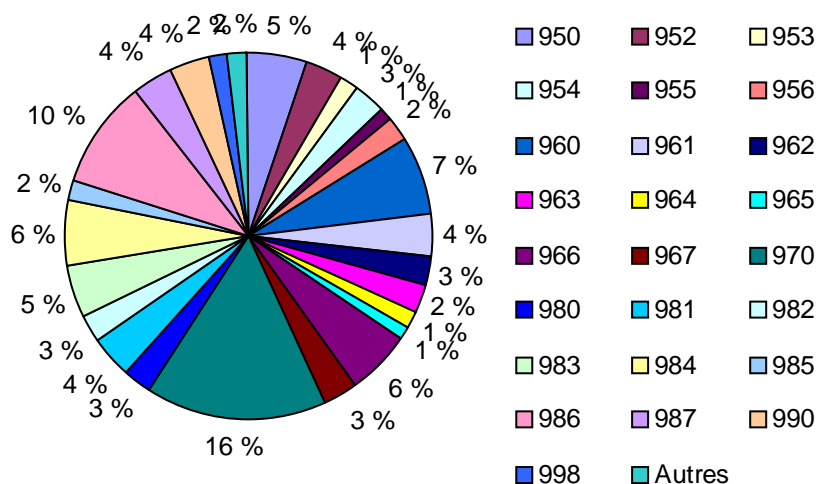
1 : Taux SEPM, qualité C, juillet 2010.

2 : Taux moyen BOP, juillet 2010, (4 % qualité A + 30 % qualité B + 50 % qualité C).

3 : Valeur relative des redevances potentiellement perçues par m<sup>3</sup> sur le territoire (somme des taux pondérés par la superficie).

## Zones de tarification

## Synthèse R09



Note : Les codes qui n'occupent pas individuellement 1 % du territoire sont regroupés dans la catégorie "Autres".

Document de travail

## 16. Affectations surfaciques

## Synthèse R09

Par code d'impact		Nb polygones	Superficie (ha)	%
<b>Sans code d'impact</b>				
		1 699 544	7 833 162,6	89,0 %
	Sous total	1 699 544	7 833 162,6	89,0 %
<b>Code d'impact 01 : Aucune activité d'aménagement permise</b>				
AE	Aéroport	11	74,9	0,0 %
CI	Camp de pourvoirie	5	2,4	0,0 %
CM	Camping aménagé ou semi-aménagé	18	34,2	0,0 %
CO	Colonie d'oiseaux (incluant falaise, île ou presqu'île)	12	31,6	0,0 %
CS	Site de ski alpin	15	5,5	0,0 %
CU	Camping rustique	1	8,1	0,0 %
ES	Site d'enfouissement sanitaire et de dépôts en tranchées	15	24,7	0,0 %
GO	Terrain de golf	12	55,0	0,0 %
HA	Halte routière ou aire de pique-nique	1	0,3	0,0 %
HB	Habitation	9	30,2	0,0 %
HC	Centre d'hébergement	52	39,9	0,0 %
HE	Héronnière	17	17,4	0,0 %
HF	Habitat d'espèces floristiques menacées ou vulnérables	60	119,6	0,0 %
HP	Héliport	1	1,2	0,0 %
HS	Site historique	110	242,4	0,0 %
IN	Aire industrielle	56	168,4	0,0 %
MD	Site d'enfouissement de matières dangereuses	4	4,1	0,0 %
N1	Espèce Faunique	316	600,2	0,0 %
N3	Espèce Faunique	25	56,3	0,0 %
PA	Base et centre de plein air	20	47,8	0,0 %
PF	Projet d'EFE sur forêt publique	1 231	3 508,8	0,0 %
PJ	Projet de parc national québécois	2 101	9 663,7	0,1 %
PP	Plage publique	5	6,3	0,0 %
RH	Site de restauration ou d'hébergement	9	5,7	0,0 %
RM	Habitat du rat musqué	8	36,2	0,0 %
RR	Réseau dense de randonnées diverses	288	730,0	0,0 %
SA	Site agricole	1 231	5 567,7	0,1 %
SB	Site d'enfouissement de résidus de bois	10	27,8	0,0 %

SG	Site archéologique	4	4,0	0,0 %
SP	Site d'épuration des eaux	3	0,7	0,0 %
SQ	Site de quai et rampe de mise à l'eau	1	1,2	0,0 %
SS	Site de sépulture	22	17,3	0,0 %
ST	Station météo	5	2,7	0,0 %
TP	Réseau de transport à distance des polluants aéroportés	874	2 857,7	0,0 %
TT	Réseau de télécommunication	108	121,6	0,0 %
VC	Site de villégiature complémentaire	3	3,3	0,0 %
VR	Site de villégiature regroupée	972	1 298,6	0,0 %
<b>Sous total</b>		<b>7 635</b>	<b>25 417,5</b>	<b>0,0 %</b>
<b>Code d'impact 03 : Bande de protection pour les rivières à saumon</b>				
LS	Rivière à saumons	1 278	20 423,6	0,2 %
<b>Sous total</b>		<b>1 278</b>	<b>20 423,6</b>	<b>0,2 %</b>
<b>Code d'impact 09 : Aucune récolte permise entre le 16 juin et le 31 mars, aucune utilisation de pesticide ou phytocide</b>				
LO	Aire de concentration d'oiseaux aquatiques	184	285,7	0,0 %
<b>Sous total</b>		<b>184</b>	<b>285,7</b>	<b>0,0 %</b>
<b>Code d'impact 12 : Traitements sylvicoles visant le maintien du couvert forestier - coupe partielle uniquement</b>				
FR	Zone forestière et récréative	1 314	3 674,7	0,0 %
<b>Sous total</b>		<b>1 314</b>	<b>3 674,7</b>	<b>0,0 %</b>
<b>Code d'impact 14 : Encadrement visuel</b>				
EV	Encadrement visuel	936	1 995,3	0,0 %
<b>Sous total</b>		<b>936</b>	<b>1 995,3</b>	<b>0,0 %</b>
<b>Code d'impact 15 : Contraintes particulières</b>				
AP	Aire de préservation	737	1 307,0	0,0 %
AR	Site de récréation et de plein air	40	87,8	0,0 %
BE	Bloc expérimental	961	2 173,2	0,0 %
CY	Site patrimonial autochtone	18 908	51 416,2	0,6 %
EE	Parcelle de vérification	16	18,2	0,0 %
ER	Érablière sous CAAF	44	45,9	0,0 %
FF	Zone forestière et faunique	554	1 948,5	0,0 %
PD	Piste d'atterrissage	14	26,0	0,0 %
PU	Périmètre d'urbanisation	17	37,4	0,0 %
SD	Site d'intérêt particulier	4 128	15 245,3	0,2 %
SU	Site d'utilité publique	37	90,3	0,0 %
ZC	Zone de conservation	54	199,1	0,0 %

Sous total		25 510	72 594,9	0,0 %
<b>Code d'impact 16 : Aucun impact sur la possibilité forestière</b>				
AM	Zone d'exploitation minérale	2 455	13 752,0	0,2 %
BC	Bois de chauffage domestique	6 302	28 364,8	0,3 %
BM	Bail minier	62	128,6	0,0 %
IM	Installation maritime	5	2,8	0,0 %
PX	Pourvoirie avec droits exclusifs	56 847	206 319,8	2,3 %
PY	Pourvoirie sans droits exclusif	9	5,3	0,0 %
ZE	Zone d'aménagement énergétique	752	2 964,3	0,0 %
ZX	Zone d'exploitation contrôlée (ZEC)	182 692	587 319,0	6,7 %
Sous total		249 124	838 856,6	6,7 %
<b>Code d'impact 20 : Activité d'aménagement permise lorsque le sol est gelé jusqu'à une profondeur d'au moins 35 cm</b>				
GA	Secteur archéologique	358	593,4	0,0 %
Sous total		358	593,4	0,0 %
<b>Total</b>		<b>1 985 883</b>	<b>8 797 004,3</b>	<b>100 %</b>

Note : Les affectations de ce tableau proviennent uniquement de l'information de base contenue initialement dans la couche CFET.

Document de travail

## 17. Zones d'application des modalités d'intervention (ZAMI)

Synthèse R09

Par type et code d'impact	Distance	Nb polygones	Superficie (ha)	%
<b><u>ZAMI sur le mode de gestion</u></b>				
<b>Type 1</b>				
<b>Code d'impact 01 : Aucune activité d'aménagement permise</b>				
50 Réserve écologique		323	469,2	0,0 %
<i>Sous total</i>		323	469,2	0,0 %
<b>Code d'impact 05 : Autres lisières boisées</b>				
50 Réserve écologique		1 442	1 461,9	0,0 %
<i>Sous total</i>		1 442	1 461,9	0,0 %
<b><u>ZAMI sur le RNI</u></b>				
<b>Sans code d'impact</b>				
		1 885 859	8 511 435,5	96,8 %
<i>Sous total</i>		1 885 859	8 511 435,5	96,8 %
<b>Type 1</b>				
<b>Code d'impact 01 : Aucune activité d'aménagement permise</b>				
CA Camp de trappeur autochtone	113 m	5	3,8	0,0 %
CT Camp de trappeur non autochtone	36 m	148	42,1	0,0 %
HE Héronnière	500 m	38	61,9	0,0 %
MD Site d'enfouissement de matières dangereuses	30 m	4	2,8	0,0 %
PE Prise d'eau	60 m	22	9,3	0,0 %
RH Site de restauration ou d'hébergement	60 m	56	30,6	0,0 %
SG Site archéologique	200 m	419	727,6	0,0 %
<i>Sous total</i>		692	878,1	0,0 %
<b>Code d'impact 03 : Bande de protection pour les rivières à saumon</b>				
LS Rivière à saumons	60 m	11 826	19 351,1	0,2 %
<i>Sous total</i>		11 826	19 351,1	0,2 %
<b>Code d'impact 05 : Autres lisières boisées</b>				
CM Camping aménagé ou semi-aménagé	60 m	53	36,5	0,0 %
CU Camping rustique	60 m	15	9,6	0,0 %
ES Site d'enfouissement sanitaire et de dépôts en tranchées	30 m	30	18,2	0,0 %
HA Halte routière ou aire de pique-nique	60 m	17	5,9	0,0 %
HC Centre d'hébergement	60 m	138	93,1	0,0 %
HS Site historique	60 m	66	55,2	0,0 %



PA	Base et centre de plein air	60 m	45	32,0	0,0 %
PI	Parcours interrégional de randonnées diverses	30 m	91	90,7	0,0 %
RH	Site de restauration ou d'hébergement	60 m	30	18,9	0,0 %
RR	Réseau dense de randonnées diverses	30 m	426	399,3	0,0 %
RS	Refuge	60 m	49	22,7	0,0 %
SB	Site d'enfouissement de résidus de bois	30 m	14	7,4	0,0 %
SF	Sentier de portage	20 m	2	0,7	0,0 %
SO	Site d'observation	60 m	17	7,4	0,0 %
SP	Site d'épuration des eaux	30 m	6	3,2	0,0 %
SQ	Site de quai et rampe de mise à l'eau	60 m	24	9,3	0,0 %
SS	Site de sépulture	30 m	5	1,0	0,0 %
VC	Site de villégiature complémentaire	60 m	7	5,6	0,0 %
VR	Site de villégiature regroupée	60 m	1 475	1 160,4	0,0 %
	<i>Sous total</i>		<b>2 510</b>	<b>1 977,1</b>	<b>0,0 %</b>

#### Code d'impact 06 : Corridor routier

RP	Circuit panoramique	69 m	2 470	3 077,0	0,0 %
	<i>Sous total</i>		<b>2 470</b>	<b>3 077,0</b>	<b>0,0 %</b>

#### Type 2

#### Code d'impact 08 : Aucune récolte permise entre le 1<sup>er</sup> avril et le 31 juillet, aucune utilisation de phytocide

HE	Héronnière	1 000 m	30	31,0	0,0 %
	<i>Sous total</i>		<b>30</b>	<b>31,0</b>	<b>0,0 %</b>

#### Code d'impact 17 : Aucune récolte permise entre le 16 mars et le 31 août aucune utilisation de pesticide ou phytocide

N1	Espèce Faunique	400 m	1 024	2 202,8	0,0 %
N3	Espèce Faunique	500 m	81	214,0	0,0 %
	<i>Sous total</i>		<b>1 105</b>	<b>2 416,8</b>	<b>0,0 %</b>

#### Code d'impact 18 : Aucune récolte permise entre le 1<sup>er</sup> mars et le 31 août aucune utilisation de pesticide ou phytocide

HE	Héronnière	1 000 m	31	69,9	0,0 %
	<i>Sous total</i>		<b>31</b>	<b>69,9</b>	<b>0,0 %</b>

#### Type 3

#### Code d'impact 06 : Corridor routier

CR	Corridor routier	47 m	9 766	10 838,4	0,1 %
RP	Circuit panoramique		2 826	3 552,5	0,0 %
	<i>Sous total</i>		<b>12 592</b>	<b>14 390,9</b>	<b>0,2 %</b>

#### Type EV

#### Code d'impact 14 : Encadrement visuel

CM	Camping aménagé ou semi-aménagé	1 500 m	2 613	6 838,8	0,1 %
CY	Site patrimonial autochtone	1 500 m	1 302	9 963,0	0,1 %
HA	Halte routière ou aire de pique-nique	1 500 m	184	694,0	0,0 %
HC	Centre d'hébergement	1 500 m	3 304	7 161,4	0,1 %
PA	Base et centre de plein air	1 500 m	545	1 242,6	0,0 %
PP	Plage publique	1 500 m	261	728,7	0,0 %
PZ	Poste d'accueil (ZEC)	1 500 m	485	1 512,0	0,0 %
RH	Site de restauration ou d'hébergement	1 500 m	586	4 217,6	0,0 %
RP	Circuit panoramique	1 500 m	43 087	170 609,5	1,9 %
SO	Site d'observation	1 500 m	1 879	5 527,2	0,1 %
VC	Site de villégiature complémentaire	1 500 m	112	175,6	0,0 %
VR	Site de villégiature regroupée	1 500 m	12 645	32 775,4	0,4 %
	<i>Sous total</i>		67 003	241 445,8	2,7 %
	<b>Total</b>		<b>1 985 883</b>	<b>8 797 004,3</b>	<b>100 %</b>

Note : Les affectations de ce tableau proviennent uniquement de l'information de base contenue initialement dans la couche CFET.

Document de travail

## 18. Perturbations du territoire

## Synthèse R09

Nature des perturbations	Nb polygones	Superficie (ha)	%
Code terrain	324 822	2 116 459,2	24,1 %
Perturbation anthropique	353 038	1 299 546,3	14,8 %
Perturbation naturelle	376 845	1 465 707,8	16,7 %
Sans perturbation cartographiée	931 178	3 915 291,0	44,5 %
<b>Total</b>	<b>1 985 883</b>	<b>8 797 004,3</b>	<b>100 %</b>

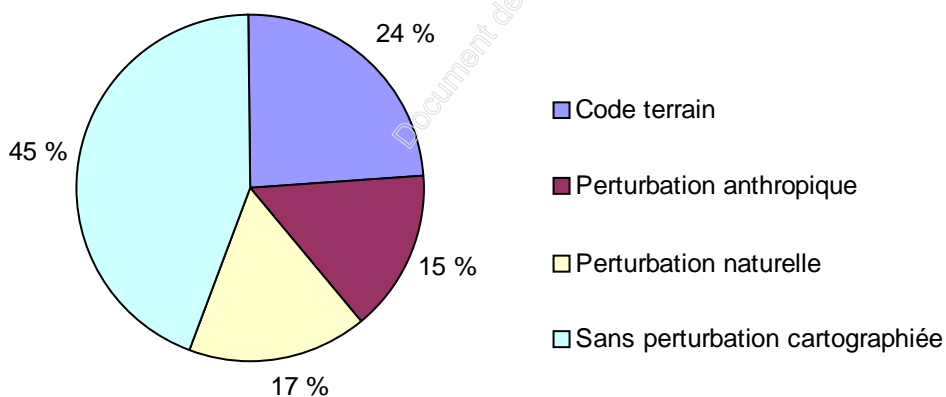
Anthropique : Récolte totale et partielle et codes terrains associés à l'activité humaine.

Naturelle : Feu, chablis, épidémie, verglas, etc.

Non perturbé : Sans code d'origine ni perturbation.

### Perturbation du territoire

### Synthèse R09



Catégorie	Superficie (ha)		
	UAF Inc	UAF Exc	Total
<b>Réductions</b>			
Superficie brute	6 998 774,6	1 798 229,7	8 797 004,3
%	79,6 %	20,4 %	100 %
Emprise chemin	36 993,0	3 382,2	40 375,2
%	0,5 %	0,2 %	0,5 %
Écotone	38 917,2	6 698,1	45 615,3
%	0,6 %	0,4 %	0,5 %
Perte de superficie productive	9 358,4	254,7	9 613,1
%	0,1 %	0,0 %	0,1 %
Superficie nette <sup>2</sup>	6 912 586,3	1 787 666,8	8 700 253,1 <sup>3</sup>
%	98,8 %	99,4 %	98,9 %
<b>Bandes riveraines</b>			
Densité A, B et strates jeunes	160 647,1	22 354,7	183 001,8
%	2,3 %	1,2 %	2,1 %
Densité C et D	257 598,4	44 666,7	302 265,1
%	3,7 %	2,5 %	3,4 %
<b>Nb de polygones</b>	1 664 809	321 074	1 985 883

1 : Ces éléments sont intégrés en pourcentage de superficie sur chaque polygone concerné.

2 : La superficie nette est calculée en enlevant les emprises des chemins, les écotones et les pertes de superficie productive à la superficie brute de chaque polygone.

3 : Il est possible que l'équation ne se vérifie pas sur le total parce que les valeurs ont été arrondies à 1 décimale après le calcul.

## 20. Admissibilité aux actions et aux suivis

## Synthèse R09

Code Inclus/Exclus		Nb polygones	Superficie (ha) <sup>1</sup>	%
EXEX	Exclus des actions et exclus des variables de suivi	93 040	1 105 812,7	12,7 %
EXHU	Exclus hors UAF	43 994	174 688,3	2,0 %
EXIN	Exclus des actions et inclus aux variables de suivi	610 237	1 559 860,2	17,9 %
EXTI	Exclus des actions et inclus aux variables de suivi pour IQH (DH, DS et AL)	235 791	1 010 516,5	11,6 %
INC	Inclus aux actions et aux variables de suivi	1 002 821	4 849 375,4	55,7 %
<b>Total</b>		<b>1 985 883</b>	<b>8 700 253,1</b>	<b>100 %</b>

1 : Ce tableau est basé sur la superficie nette.

Document de travail

## 21. Contraintes contenues dans la carte écoforestière

## Synthèse R09

Par code d'impact	Superficie (ha) <sup>1</sup>					
	UAF Inc	%	UAF Exc	%	Total	%
<b>Code d'impact 01 : Aucune activité d'aménagement permise</b>						
CLAD Pessière à épinette noire et cladonies (C ou CS).						
Superficie	221 378,1	3,2 %	54 262,0	3,0 %	275 640,1	3,2 %
Nb polygones	28 383		6 934		35 317	
PEFC Classe de pente abrupte (F) issue de la carte écoforestière						
Superficie	435 265,1	6,3 %	121 693,2	6,8 %	556 958,3	6,4 %
Nb polygones	305 228		69 536		374 764	
PESC Sommet issu de la carte écoforestière						
Superficie	8 566,2	0,1 %	6 190,2	0,3 %	14 756,4	0,2 %
Nb polygones	6 437		4 617		11 054	
TECP Type écologique protégé en vertu du MAF 4e édition						
Superficie	109 406,4	1,6 %	29 191,1	1,6 %	138 597,5	1,6 %
Nb polygones	17 875		8 063		25 938	
<b>Code d'impact 16 : Aucun impact sur la possibilité forestière</b>						
FORP Peuplement forestier productif sans contrainte						
Superficie	4 973 470,6	71,9 %	661 827,5	37,0 %	5 635 298,1	64,8 %
Nb polygones	903 193		127 039		1 030 232	
PEEC Classe de pente forte (E) issue de la carte écoforestière						
Superficie	166 443,7	2,4 %	31 797,4	1,8 %	198 241,1	2,3 %
Nb polygones	177 059		32 210		209 269	
<b>Code d'impact 28 : Superficie improductive</b>						
DS Dénudé sec						
Superficie	344 966,7	5,0 %	134 629,4	7,5 %	479 596,1	5,5 %
Nb polygones	83 250		38 635		121 885	
EAU Plan d'eau						
Superficie	404 950,5	5,9 %	592 936,6	33,2 %	997 887,1	11,5 %
Nb polygones	64 498		15 851		80 349	
FORI Peuplement forestier improductif						
Superficie	223 598,2	3,2 %	53 263,6	3,0 %	276 861,8	3,2 %
Nb polygones	68 466		12 042		80 508	
TVNF Terrain à vocation non forestière						
Superficie	24 540,8	0,4 %	101 875,8	5,7 %	126 416,6	1,5 %
Nb polygones	10 420		6 147		16 567	
<b>Total</b>	<b>6 912 586,3</b>	<b>79,5 %</b>	<b>1 787 666,8</b>	<b>20,5 %</b>	<b>8 700 253,1</b>	<b>100,0 %</b>
	<b>1 664 809</b>		<b>321 074</b>		<b>1 985 883</b>	

1 : Ce tableau est basé sur la superficie nette.

## 22. Contraintes opérationnelles <sup>1</sup>

## Synthèse R09

Contrainte		Nb polygones	Superficie (ha) <sup>2</sup>	%
		983 062	3 850 877,7	44,3 %
ENV	Encadrement visuel	26 392	100 115,0	1,2 %
FORP	Peuplement forestier productif sans contrainte	554 883	3 358 759,8	38,6 %
HAR1	Entente d'harmonisation (1)	1 444	12 890,1	0,1 %
HAR2	Entente d'harmonisation (2)	55 857	388 297,9	4,5 %
HAR3	Entente d'harmonisation (3)	1 784	13 833,5	0,2 %
ORPH	Peuplement orphelin	91 614	285 359,0	3,3 %
PADE	Pourvoirie à droits exclusifs	25 212	110 383,2	1,3 %
PEEC	Classe de pente forte (E) issue de la carte écoforestière	162 636	152 690,3	1,8 %
REFA	Réserve faunique	24 659	166 053,6	1,9 %
ZEC	Zone d'exploitation contrôlée	58 340	260 993,0	3,0 %
<b>Total</b>		<b>1 985 883</b>	<b>8 700 253,1</b>	<b>100 %</b>

1 : Comprend seulement les superficies incluses au calcul.

2 : Ce tableau est basé sur la superficie nette.

Document de travail



## 23. Avis de compartimentage <sup>1</sup>

## Synthèse R09

Compartiment		Nb polygones	Superficie (ha) <sup>2</sup>	%
		52 348	240 085,7	2,8 %
		983 062	3 850 877,7	44,3 %
CAR	Plan d'aménagement du caribou des bois	207 277	1 093 886,0	12,6 %
FORP	Peuplement forestier productif sans contrainte	743 196	3 515 403,7	40,4 %
<b>Total</b>		<b>1 985 883</b>	<b>8 700 253,1</b>	<b>100 %</b>

1 : Comprend seulement les superficies incluses au calcul.

2 : Ce tableau est basé sur la superficie nette.

Document de travail

## 24. Verrous sur les entités territoriales

## Synthèse R09

Nombre de périodes	Nb polygones	Superficie (ha) <sup>1</sup>	%
Sans verrou	1 867 162	8 415 852,3	96,7 %
1	14 991	37 155,4	0,4 %
2	14 453	40 787,2	0,5 %
3	22 388	56 773,3	0,7 %
4	66 889	149 684,9	1,7 %
<b>Total</b>	<b>1 985 883</b>	<b>8 700 253,1</b>	<b>100 %</b>

1 : Ce tableau est basé sur la superficie nette.

Document de travail

## 25. Verrous sur les polygones adjacents aux perturbations naturelles et anthropiques

Synthèse R09

Nombre de périodes	Nb polygones	Superficie (ha) <sup>1</sup>	%
Sans verrou	1 933 603	8 458 900,1	97,2 %
1	6 958	30 107,3	0,3 %
2	6 047	31 080,0	0,4 %
3	15 507	67 772,0	0,8 %
4	23 768	112 393,7	1,3 %
<b>Total</b>	<b>1 985 883</b>	<b>8 700 253,1</b>	<b>100 %</b>

1 : Ce tableau est basé sur la superficie nette.

Document de travail

## 26. Planification 2008-2010

## Synthèse R09

Traitement	Nb polygones	Superficie (ha) <sup>1</sup>	%
	1 844 465	8 090 128,0	93,0 %
CPR Coupe avec protection de la régénération	96 088	346 717,3	4,0 %
CR Coupe de régénération (CPR)	45 330	263 407,8	3,0 %
<b>Total</b>	<b>1 985 883</b>	<b>8 700 253,1</b>	<b>100 %</b>

1 : Ce tableau est basé sur la superficie nette.

Document de travail

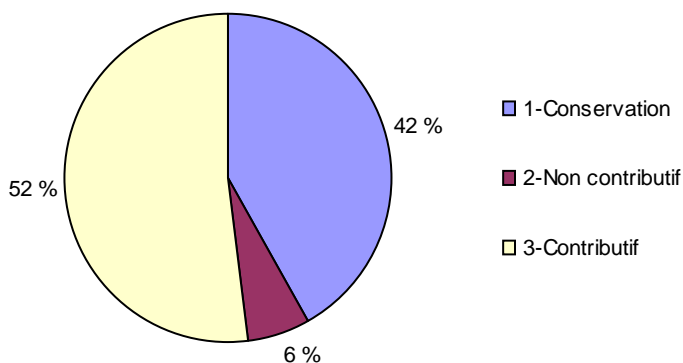
## 27. Contribution à la possibilité de l'UAF

## Synthèse R09

Catégorie	Nb polygones	Superficie (ha) <sup>1</sup>	%	Cumulatif décroissant
<b>Conservation directe</b>				
Mode de gestion <sup>2</sup>	216 192	913 404,0	<b>10,4 %</b>	8 797 004,3
<b>Conservation indirecte</b>				
Écotone	- <sup>7</sup>	41 214,6	0,5 %	7 883 600,3
Bande riveraine C et D	-	273 290,3	3,1 %	7 842 385,7
Cladonie	31 389	244 242,3	2,8 %	7 569 095,4
Pente F et sommet	367 461	543 020,3	6,2 %	7 324 853,1
Enclavé et île moins 25 ha	26 039	65 340,9	0,7 %	6 781 832,8
DH, DS, INO, AL et EAU	210 752	1 486 911,4	16,9 %	6 716 491,9
Type écologique protégé <sup>3</sup>	13 528	101 407,1	1,2 %	5 229 580,5
Autre exclusion <sup>4</sup>	6 056	13 818,3	0,2 %	5 128 173,4
<b>Sous total</b>	<b>649 169</b>	<b>2 769 245,2</b>	<b>31,5 %</b>	
<b>Non contributif</b>				
Chemin et perte sup. prod.	-	49 323,9	0,6 %	5 114 355,1
Hors UAF	43 947	207 587,3	2,4 %	5 065 031,2
Autre code terrain	6 922	22 807,5	0,3 %	4 857 443,9
Autre exclusion <sup>5</sup>	60 834	257 753,7	2,9 %	4 834 636,4
<b>Sous total</b>	<b>117 759</b>	<b>537 472,4</b>	<b>6,1 %</b>	
<b>Contributif</b>				
Avec contraintes <sup>6</sup>	448 003	1 529 107,2	17,4 %	4 576 882,7
Sans contraintes	554 760	3 047 775,5	34,6 %	3 047 775,5
<b>Sous total</b>	<b>1 002 763</b>	<b>4 576 882,7</b>	<b>52,0 %</b>	
<b>Total</b>	<b>1 985 883</b>	<b>8 797 004,3</b>		

Contribution à la possibilité

Synthèse R09



- 1 : La superficie est calculée de manière résiduelle; chaque élément est calculé dans ce qui reste une fois l'élément précédent enlevé.  
 2 : Modes de gestion 15, 40, 50, 53, 54, 55, 56, 57, 58, 82, 89, 91, 95 et les modes de gestion ZAMI avec un code d'impact 01.  
 3 : RE10, RE70, RS70, RE40, RS40 et RE11.  
 4 : Les codes d'affectation associés à la conservation comme les aires de nidification et les habitats fauniques.  
 5 : Les codes d'affectation associés à l'activité humaine et tous les codes d'impact 01 des thèmes du BFEC.  
 6 : Pentés E, bandes riveraines A et B, codes d'impact différents de 16 et 01, contraintes opérationnelles différents de FORP.  
 7 : Les éléments calculés en % sont enlevés des items "Hors Uaf", "Avec contraintes" et "Sans contraintes" au prorata des superficies.

## 28. Contribution au Registre des aires protégées <sup>1</sup>

## Synthèse R09

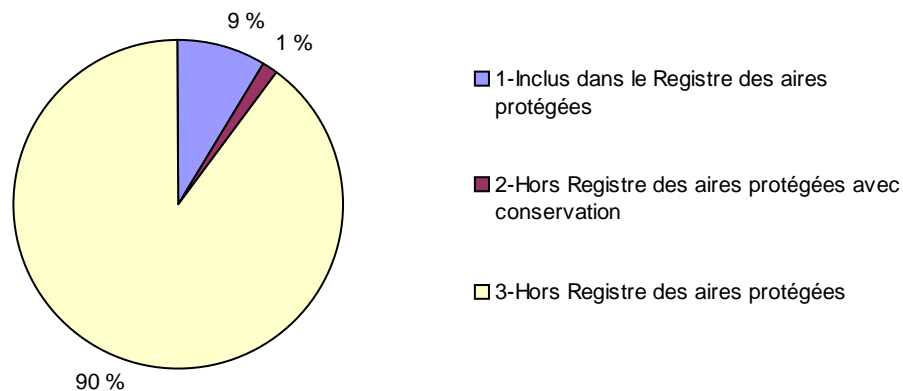
Par désignation	UICN	Nb polygones	Superficie (ha)	%
<b>Inclus dans le Registre des aires protégées</b>				
Écosystème forestier exceptionnel - Forêt ancienne	III	1 246	4 685,8	0,1 %
Écosystème forestier exceptionnel - Forêt rare	III	190	285,3	0,0 %
Habitat faunique - Aire de concentration d'oiseaux aquatiques	VI	265	581,5	0,0 %
Habitat faunique - Colonie d'oiseaux sur une île ou une presqu'île	VI	8	16,8	0,0 %
Habitat faunique - Habitat du rat musqué	VI	7	34,5	0,0 %
Habitat faunique - Héronnière (aire de nidification et bande de protection 0-200 m)	VI	41	70,6	0,0 %
Parc national du Québec	II	4 671	12 896,3	0,1 %
Parc national et réserve de parc national du Canada	II	1 314	9 032,6	0,1 %
Refuge biologique	IV	959	6 491,9	0,1 %
Refuge d'oiseaux migrateurs	II	9	41,0	0,0 %
Refuge d'oiseaux migrateurs	III	102	227,7	0,0 %
Réserve aquatique projetée	III	44 400	130 390,8	1,5 %
Réserve de biodiversité	III	29 541	132 596,0	1,5 %
Réserve de biodiversité projetée	III	62 096	394 575,4	4,5 %
Réserve écologique	Ia	7 861	41 993,7	0,5 %
Réserve écologique projetée	Ia	14 512	47 103,6	0,5 %
Réserve écologique projetée	VI	4 259	12 425,0	0,1 %
<b>Sous-total</b>		<b>171 481</b>	<b>793 448,5</b>	<b>9,0 %</b>
<b>Exclu du Registre des aires protégées</b>				
Conservation par les modes de gestion		45 154	120 859,3	1,4 %
Conservation par les affectations		382	622,0	0,0 %
Sans statut particulier		1 768 866	7 882 074,5	89,6 %
<b>Sous-total</b>		<b>1 814 402</b>	<b>8 003 555,8</b>	<b>91,0 %</b>
<b>Total</b>		<b>1 985 883</b>	<b>8 797 004,3</b>	<b>100,0 %</b>

### Légende des catégories UICN

- Ia Aire protégée administrée principalement pour la science et la protection de la nature
- II Aire protégée administrée principalement pour la protection des écosystèmes et aux fins de récréation
- III Aire protégée administrée principalement dans le but de préserver des éléments naturels spécifiques
- IV Aire protégée administrée principalement aux fins de protéger des espèces ou des habitats particuliers
- VI Aire protégée administrée principalement aux fins préserver des écosystèmes naturels avec utilisation durable des ressources

## Aires protégées dans le territoire d'analyse

## Synthèse R09



1 : Il s'agit de la proportion des aires protégées du MDDEP à l'intérieur du territoire d'analyse par rapport à la superficie du territoire d'analyse..  
Conservation par les modes de gestion : Modes de gestion 15, 40, 50, 53, 54, 55, 56, 57, 58, 89, 91, 95 qui ne sont pas compris dans le Registre des aires protégées.  
Conservation par les affectations : Affectations surfaciques et ZAMI reliées à la conservation ou aucune activité d'aménagement n'est permise et qui ne se retrouvent pas dans les catégories précédentes.

Document de travail

## 29. Unités de suivi

## Synthèse R09

Code		Nb d'unités	Nb polygones	Superficie (ha) <sup>1</sup>	%
AUT	Contrainte spécifique à l'UAF	125	1 064 795	5 073 453,2	58,3 %
BAV	Bassin versant	43	622 359	2 243 336,8	25,8 %
CAR	Plan d'aménagement du caribou des bois	152	375 056	1 724 951,5	19,8 %
COS	Compartiment d'organisation spatial	675	1 444 156	6 573 610,5	75,6 %
ENV	Encadrement visuel	286	74 222	246 947,6	2,8 %
HAE1	Entente d'harmonisation (1) (Entente à évaluer)	145	178 922	644 364,1	7,4 %
HAE2	Entente d'harmonisation (2) (Entente à évaluer)	1	48	383,5	0,0 %
HAR1	Entente d'harmonisation (1)	7	85 136	314 264,2	3,6 %
HAR2	Entente d'harmonisation (2)	6	112 245	501 912,1	5,8 %
HAR3	Entente d'harmonisation (3)	1	1 907	14 089,6	0,2 %
IP25	Île photo-interprétée > 250 ha	22	33 852	221 237,4	2,5 %
PADE	Pourvoirie à droits exclusifs	39	58 585	210 185,0	2,4 %
REFA	Réserve faunique	2	154 629	636 301,7	7,3 %
UTA	Unité territoriale d'analyse	30	1 444 156	6 573 610,5	75,6 %
UTR	Unité territoriale de référence	260	1 744 472	7 162 092,1	82,3 %
ZEC	Zone d'exploitation contrôlée	13	184 425	586 381,1	6,7 %
<b>Total</b>		<b>1 807</b>			
<b>Superficie nette du territoire</b>				<b>8 700 253,1</b>	<b>100 %</b>

1 : Ce tableau est basé sur la superficie nette.



## 29. Redevances, types de développement et superficies

## Synthèse R09

UAF	Indice R <sup>1-3</sup>	Indice F <sup>2-3</sup>	Nb types	Nb polygones	Superficie (ha)	%
09351	1,42 \$	1,64 \$	101 699	586 614	2 292 527,1	26,1 %
09352	0,40 \$	1,64 \$	26 318	187 532	1 586 506,5	18,0 %
09451	0,52 \$	1,64 \$	74 222	471 170	1 832 734,2	20,8 %
09452	0,40 \$	1,64 \$	35 452	218 359	1 165 190,0	13,2 %
09551	0,40 \$	1,64 \$	11 762	76 244	332 155,7	3,8 %
09751N	2,42 \$	1,64 \$	34 924	188 221	796 070,4	9,0 %
09751S	4,77 \$	1,72 \$	42 351	257 743	791 820,4	9,0 %
<b>Total</b>	<b>1,27 \$</b>	<b>1,64 \$</b>		<b>1 985 883</b>	<b>8 797 004,3</b>	<b>100 %</b>

1 : Taux SEPM, qualité C, juillet 2010.

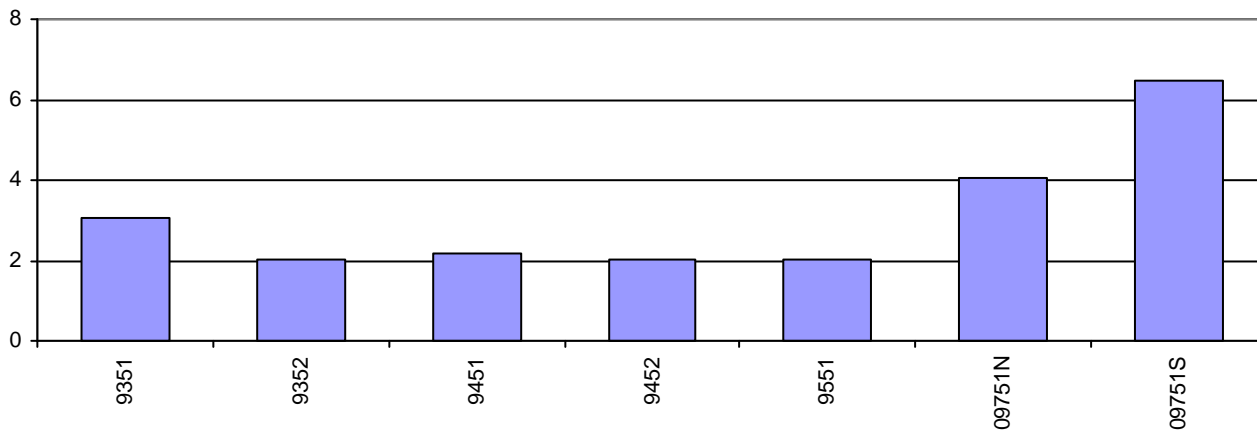
2 : Taux moyen BOP, juillet 2010, (4 % qualité A + 30 % qualité B + 50 % qualité C).

3 : Les indices R et F sont pondérés par la superficie des zones de tarification.

Document de travail

### Indice moyen des redevances (\$/m<sup>3</sup>)

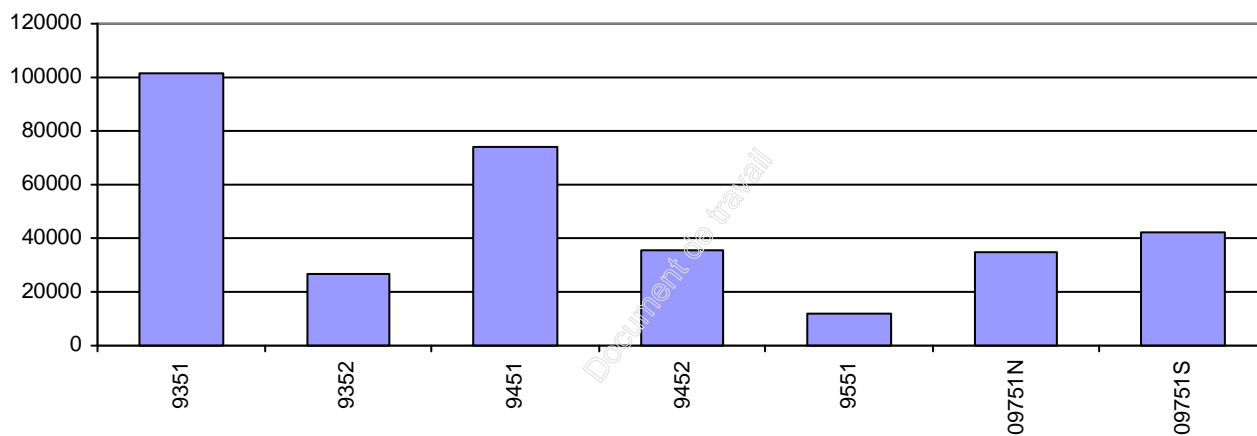
### Synthèse R09



Somme des indices R et F

### Nombre de types de développement

### Synthèse R09



### Superficie brute

### Synthèse R09

