



# Processus de création des réserves de biodiversité

286

DA31

Projets de réserves de biodiversité pour huit  
territoires dans la région administrative de la  
Côte-Nord

6213-01-001



Première partie de l'audience  
publique

Baie-Comeau et Sept-Îles,  
Décembre 2011

Développement durable,  
Environnement  
et Parcs

Québec 



## Qu'est-ce qu'une réserve de biodiversité ?

---

Une aire constituée dans le but de favoriser le maintien de la biodiversité [...] [et] **d'assurer la représentativité de la diversité biologique** des différentes régions naturelles du Québec;

(Loi sur la conservation du patrimoine naturel)



Développement durable,  
Environnement  
et Parcs

Québec 

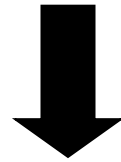


## Comment identifier des territoires représentatifs de la biodiversité ?

---

Sur un territoire de 1 700 000 km<sup>2</sup>?

- En identifiant des territoires représentatifs de la diversité du milieu physique, l'assise de la diversité biologique.



Cadre écologique de référence



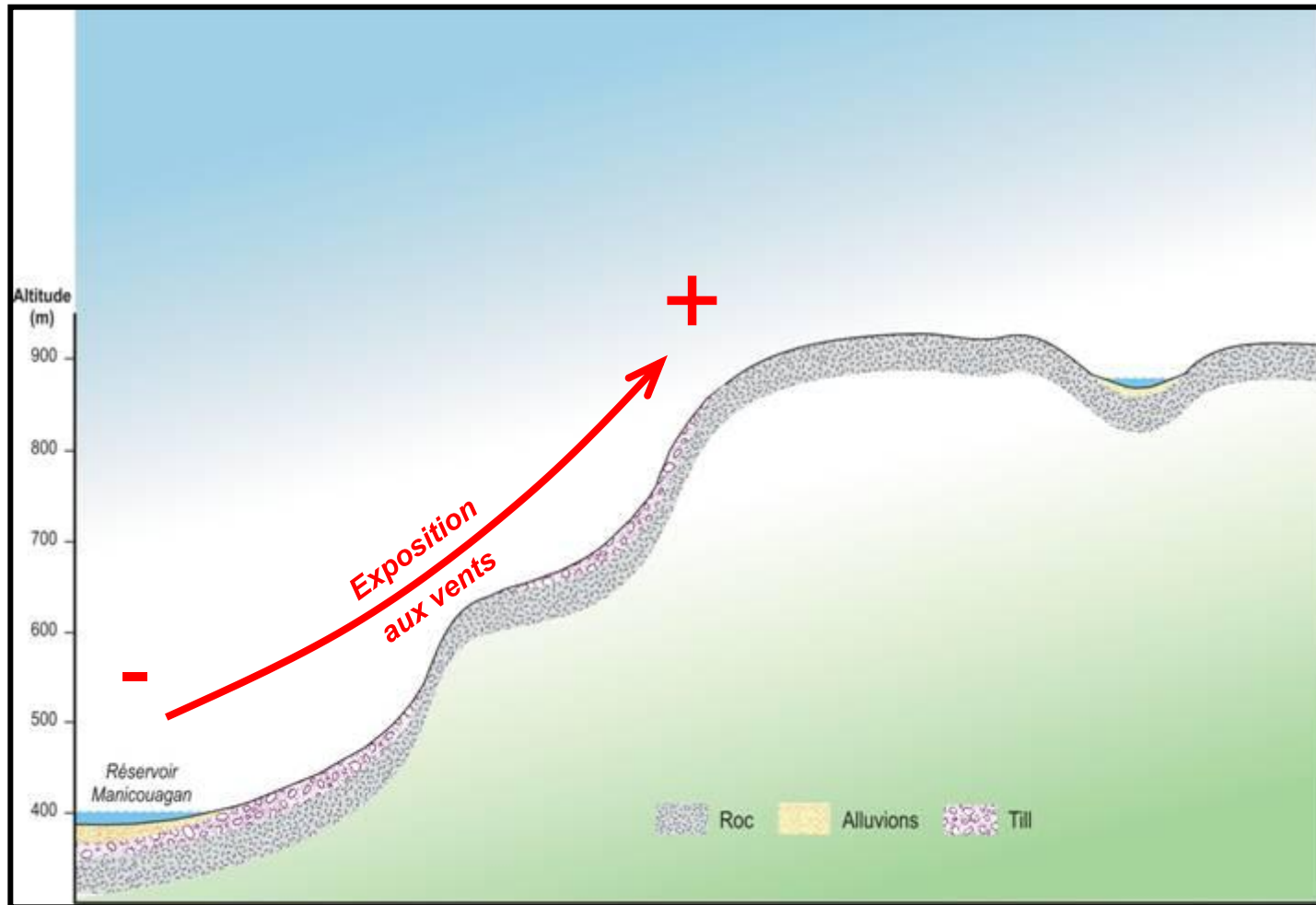
Développement durable,  
Environnement  
et Parcs

Québec 



## Le cadre écologique de référence

Diversité du relief et des dépôts = diversité des éléments biologiques

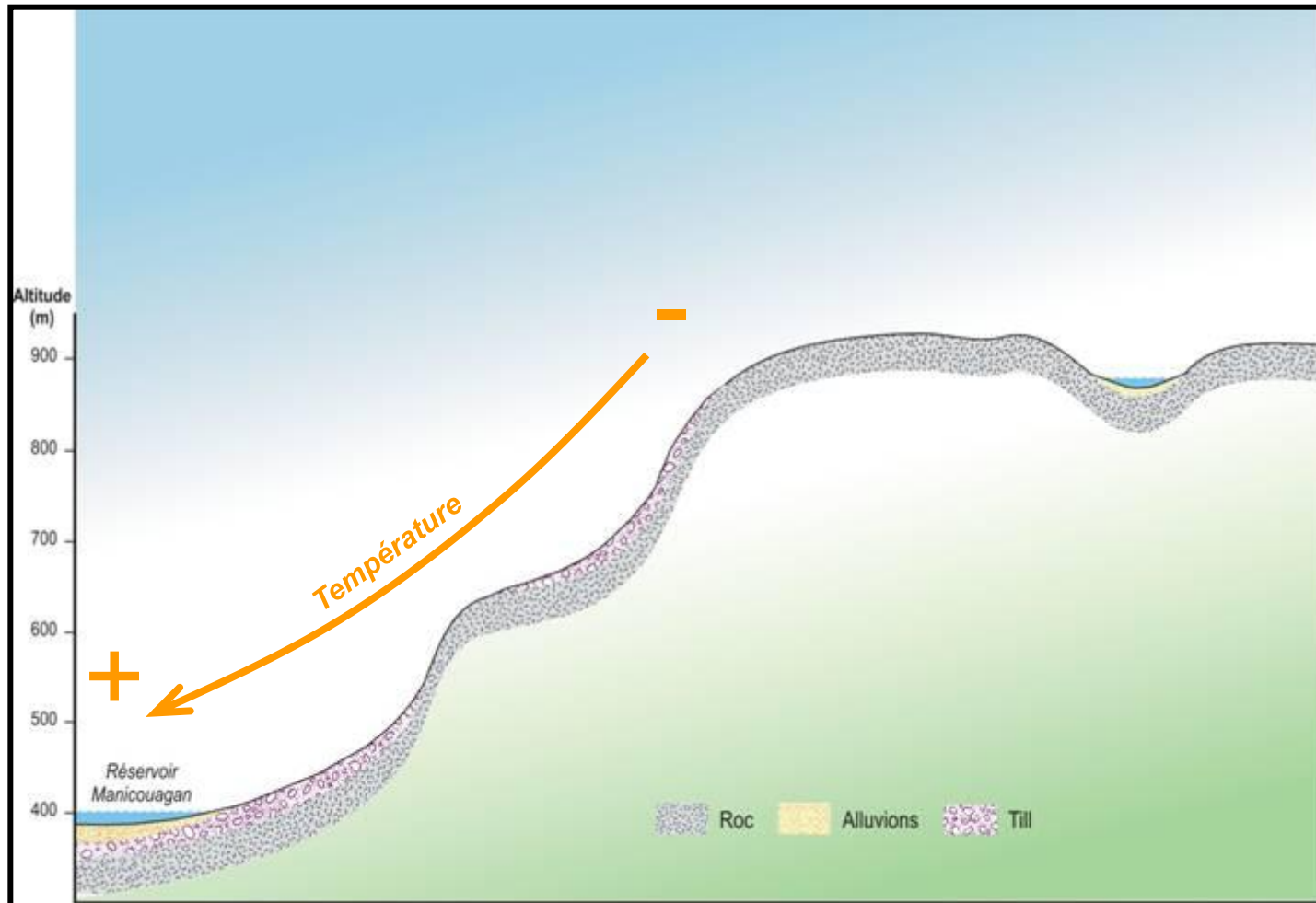






## Le cadre écologique de référence

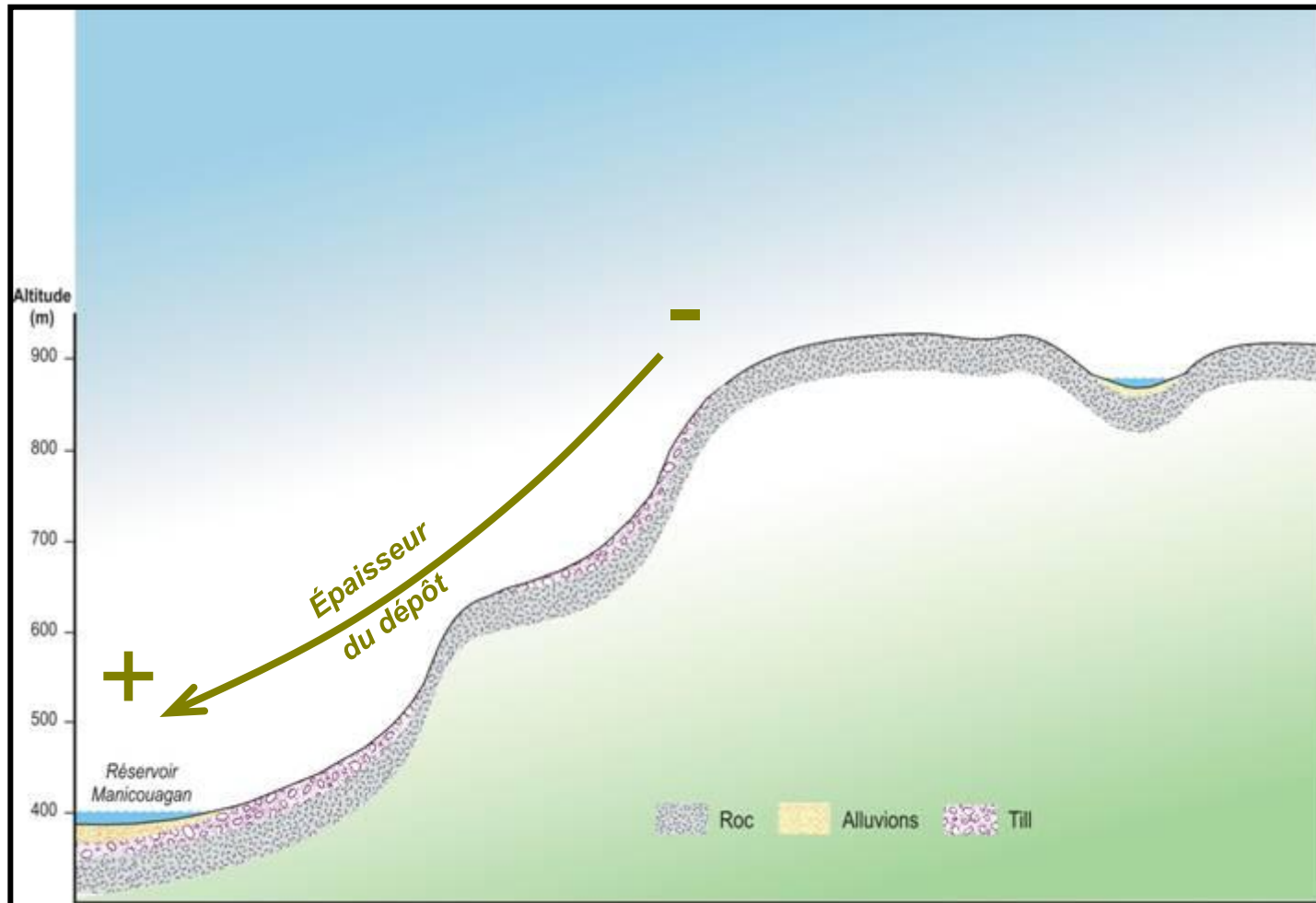
Diversité du relief et des dépôts = diversité des éléments biologiques





## Le cadre écologique de référence

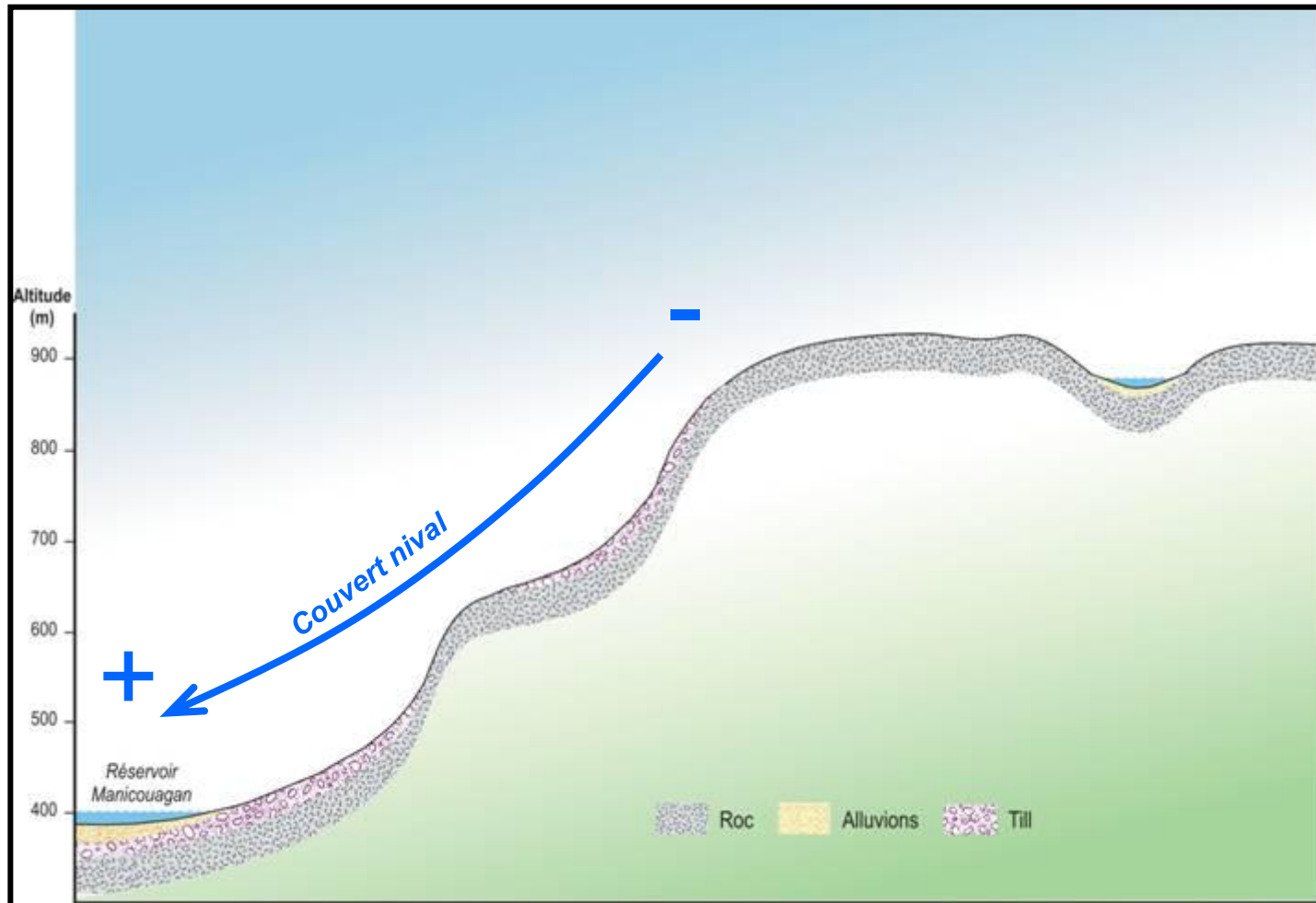
Diversité du relief et des dépôts = diversité des éléments biologiques





## Le cadre écologique de référence

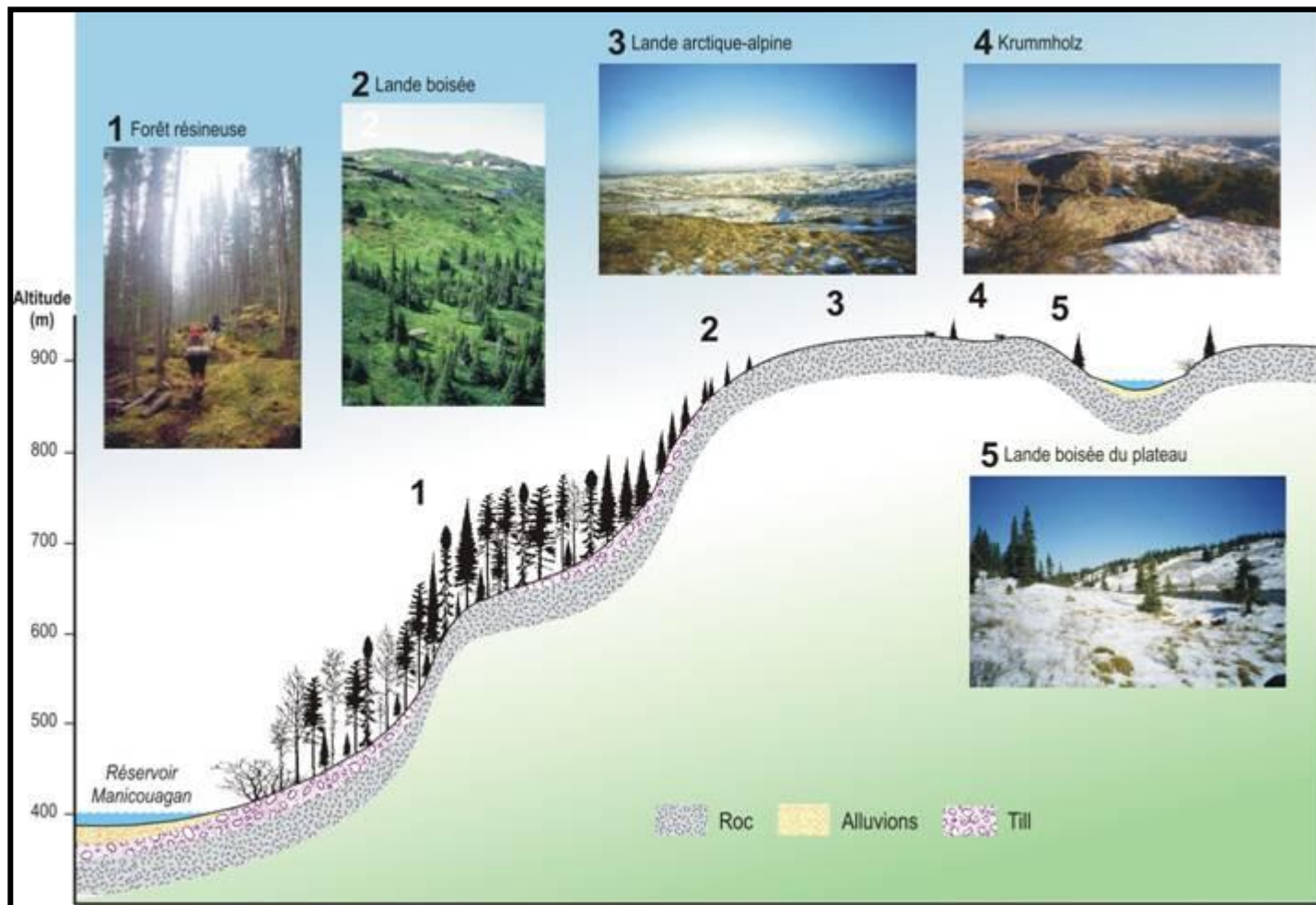
Diversité du relief et des dépôts = diversité des éléments biologiques





## Le cadre écologique de référence

Protéger le physique pour protéger le vivant.





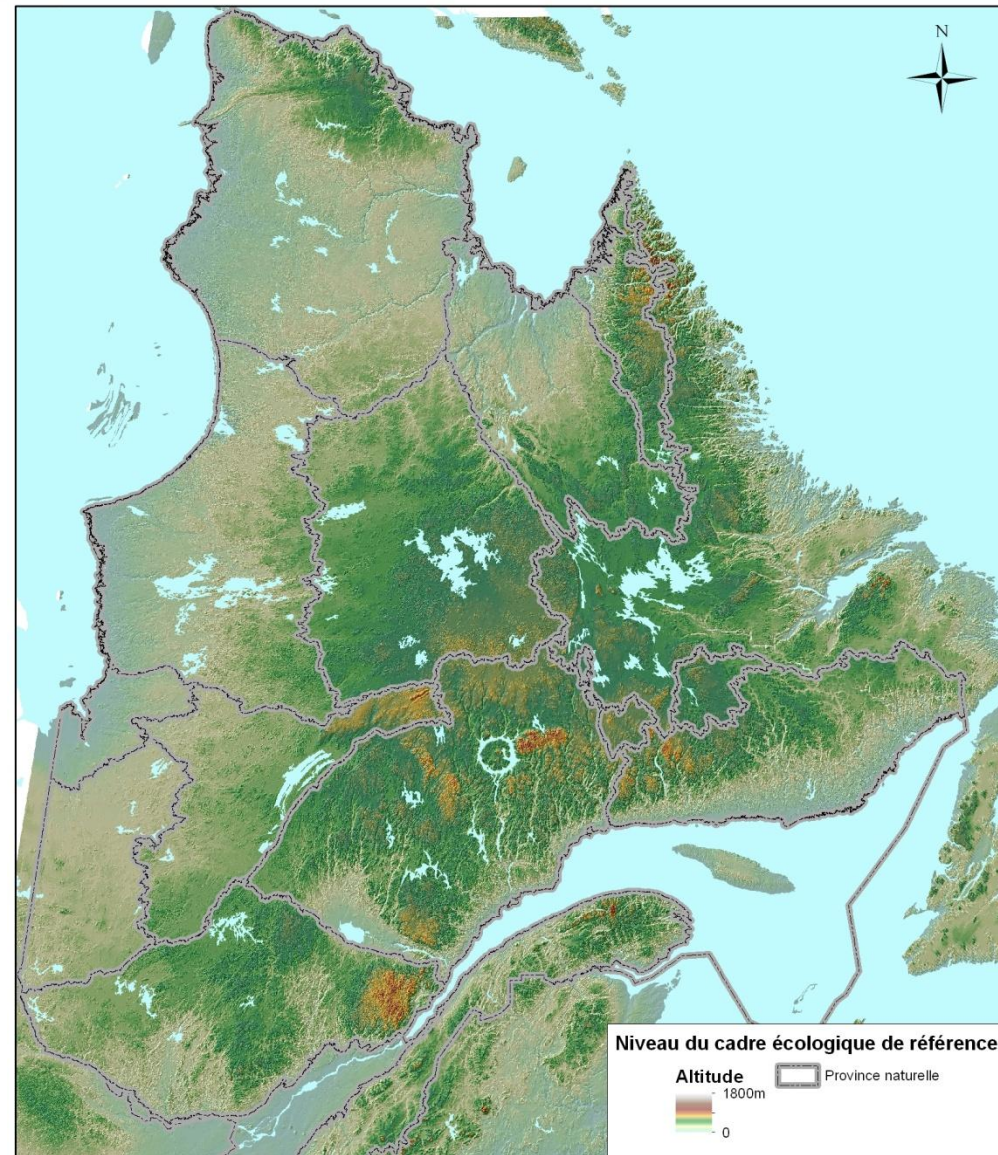


## Le cadre écologique de référence

Le découpage du territoire selon le relief, les formes de terrain, les sols et la géologie.

- En unités homogènes selon plusieurs niveaux de perceptions emboîtés:

1) Province naturelle





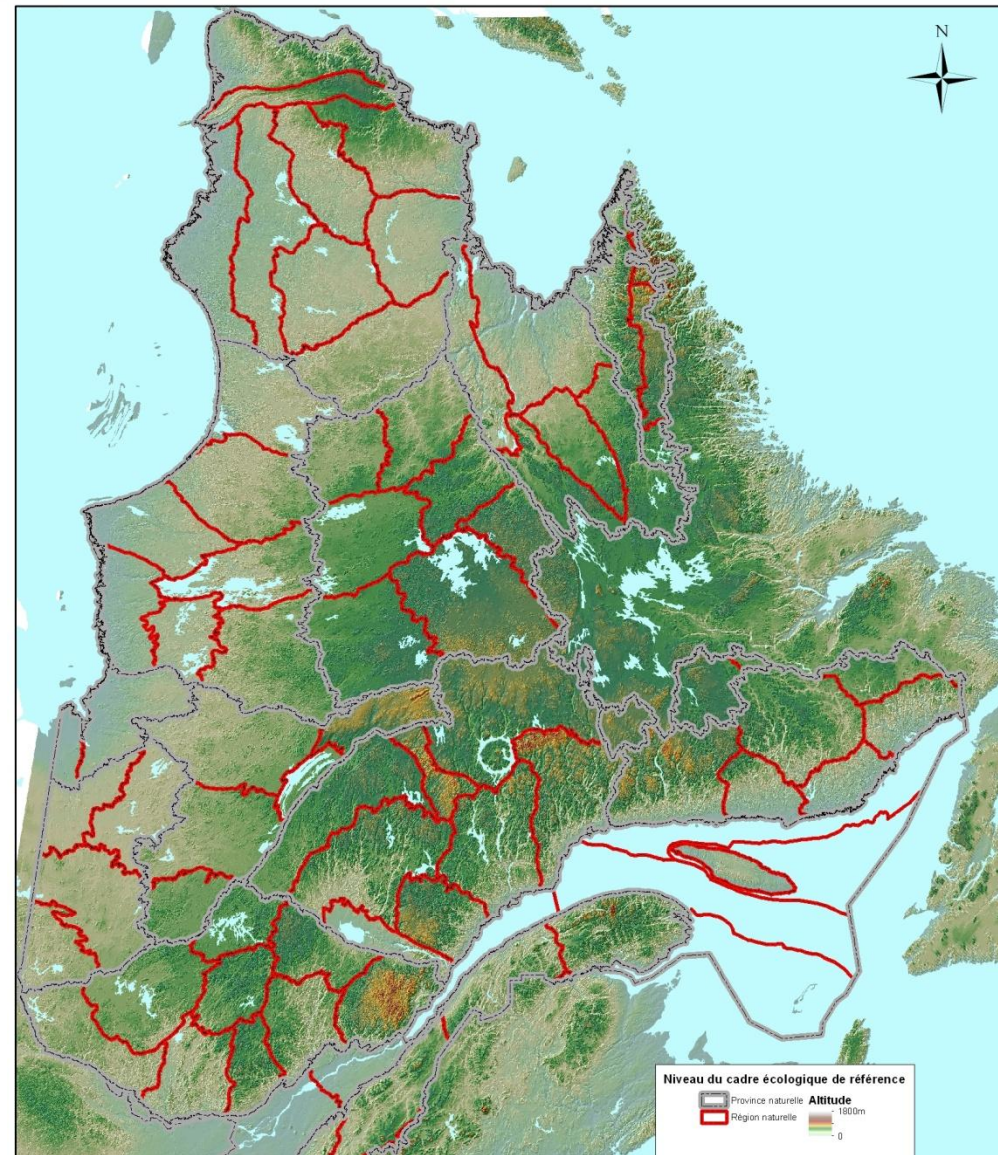


## Le cadre écologique de référence

Le découpage du territoire selon le relief, les formes de terrain, les sols et la géologie.

- En unités homogènes selon plusieurs niveaux de perceptions emboîtés:

- 1) Province naturelle
- 2) Région naturelle





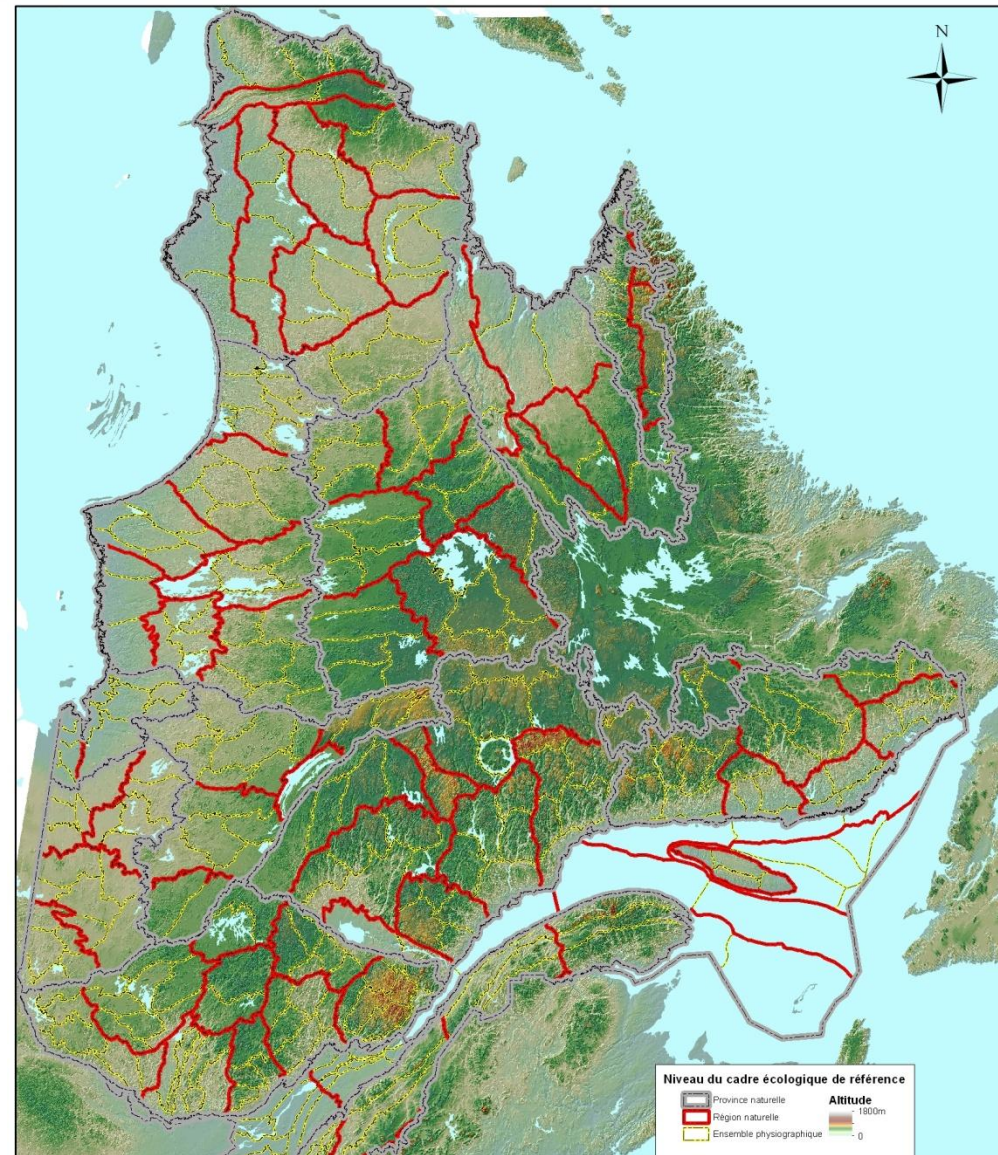


## Le cadre écologique de référence

Le découpage du territoire selon le relief, les formes de terrain, les sols et la géologie.

- En unités homogènes selon plusieurs niveaux de perceptions emboîtés:

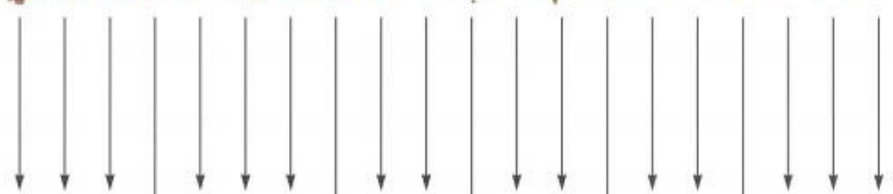
- 1) Province naturelle
- 2) Région naturelle
- 3) Ensemble physiographique





# Principes de conservation

Espèces



Filtre brut

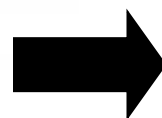
maintenir dans le temps et l'espace  
une variété d'écosystèmes



Identification de territoires  
représentatifs avec le cadre écologique  
de référence

Filtre fin

mesures de protection  
cas par cas



ex.: Identification de territoires pour la  
conservation du caribou forestier





## L'exemple régional

### Découpage écologique

#### 1) Province naturelle

Le cadre écologique de référence a permis d'identifier plusieurs territoires candidats mais peu se sont rendus au stade de réserve de biodiversité projetée





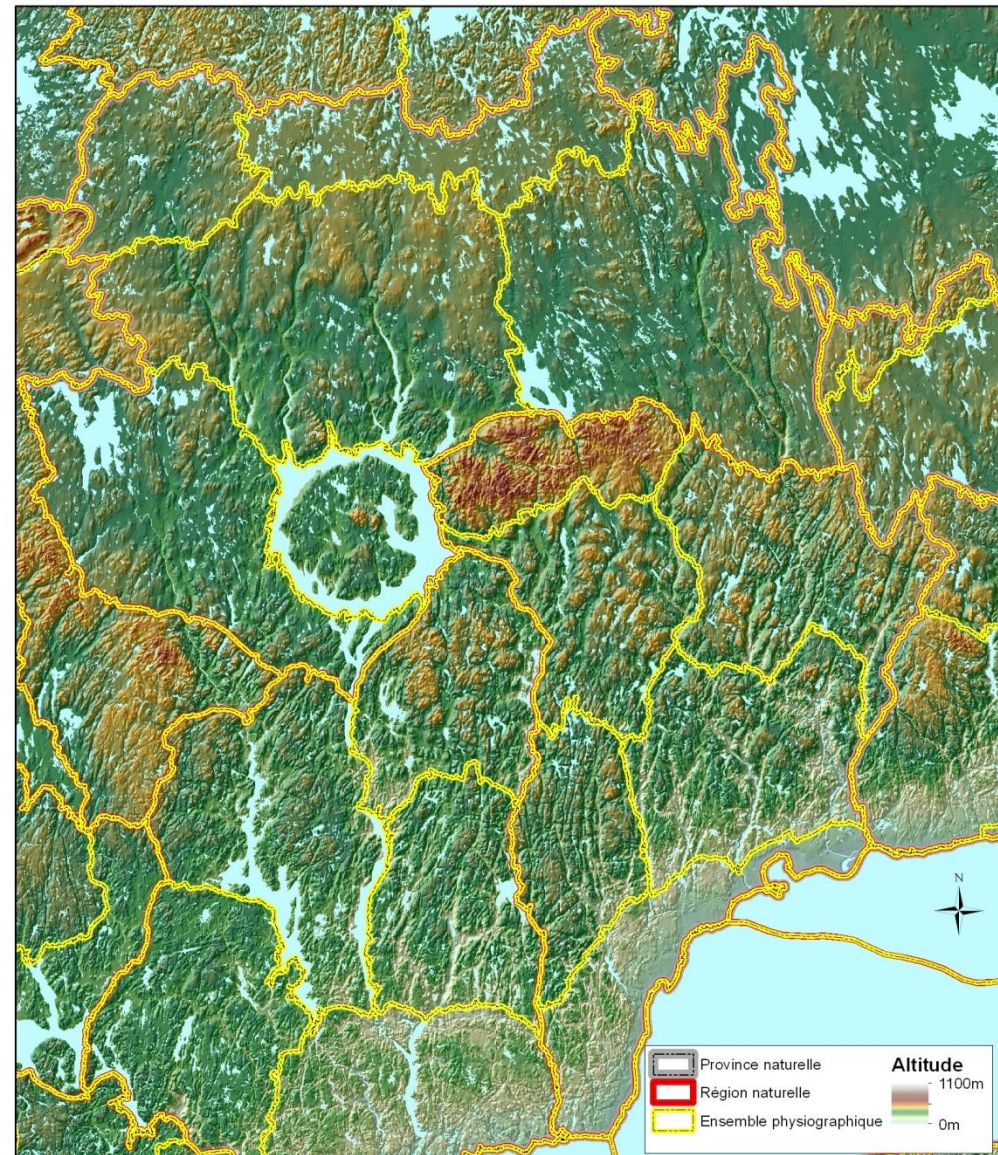


## L'exemple régional

### Découpage écologique

- 1) Province naturelle
- 2) Région naturelle

Le cadre écologique de référence a permis d'identifier plusieurs territoires candidats mais peu se sont rendus au stade de réserve de biodiversité projetée





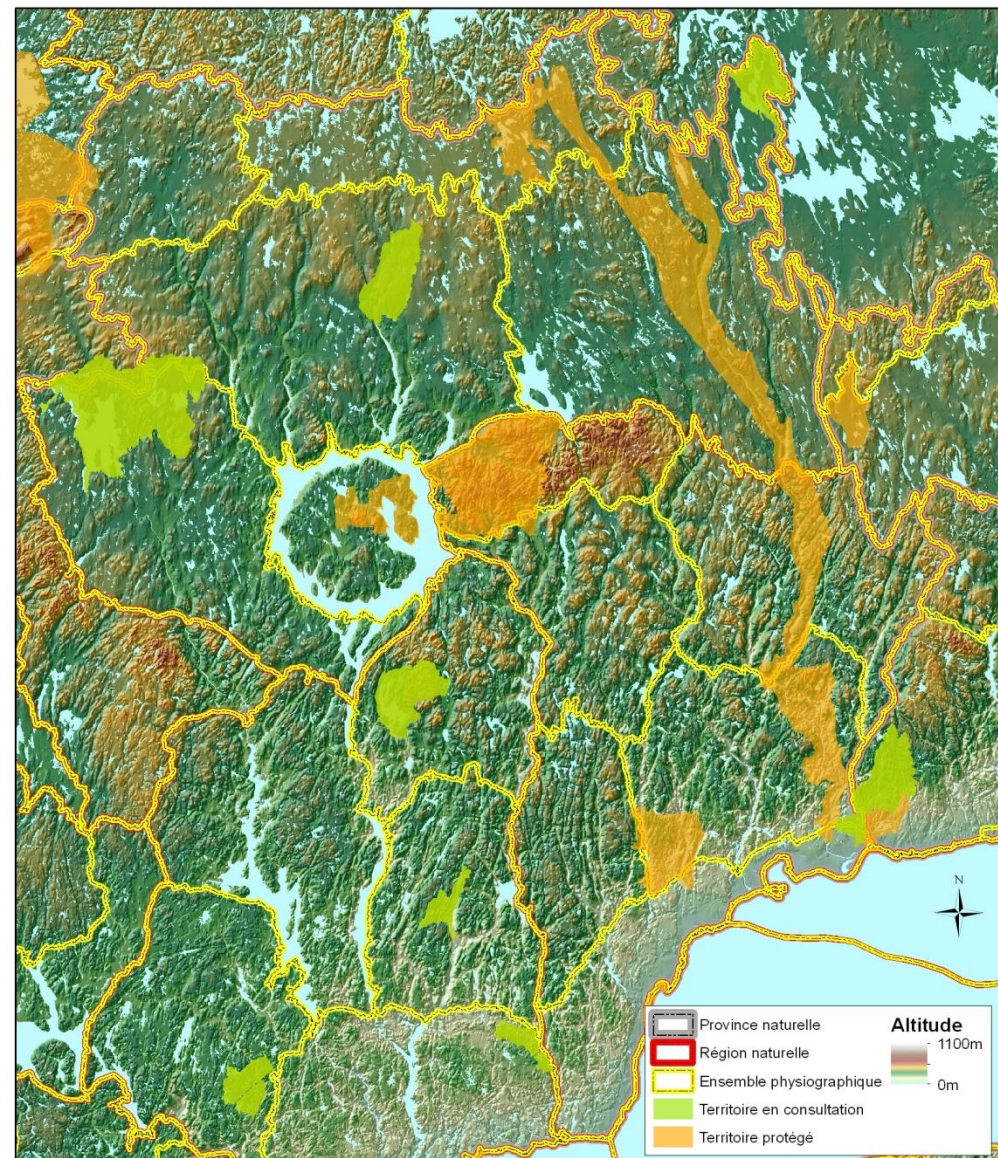


## L'exemple régional

### Découpage écologique

- 1) Province naturelle
- 2) Région naturelle
- 3) Ensemble physiographique

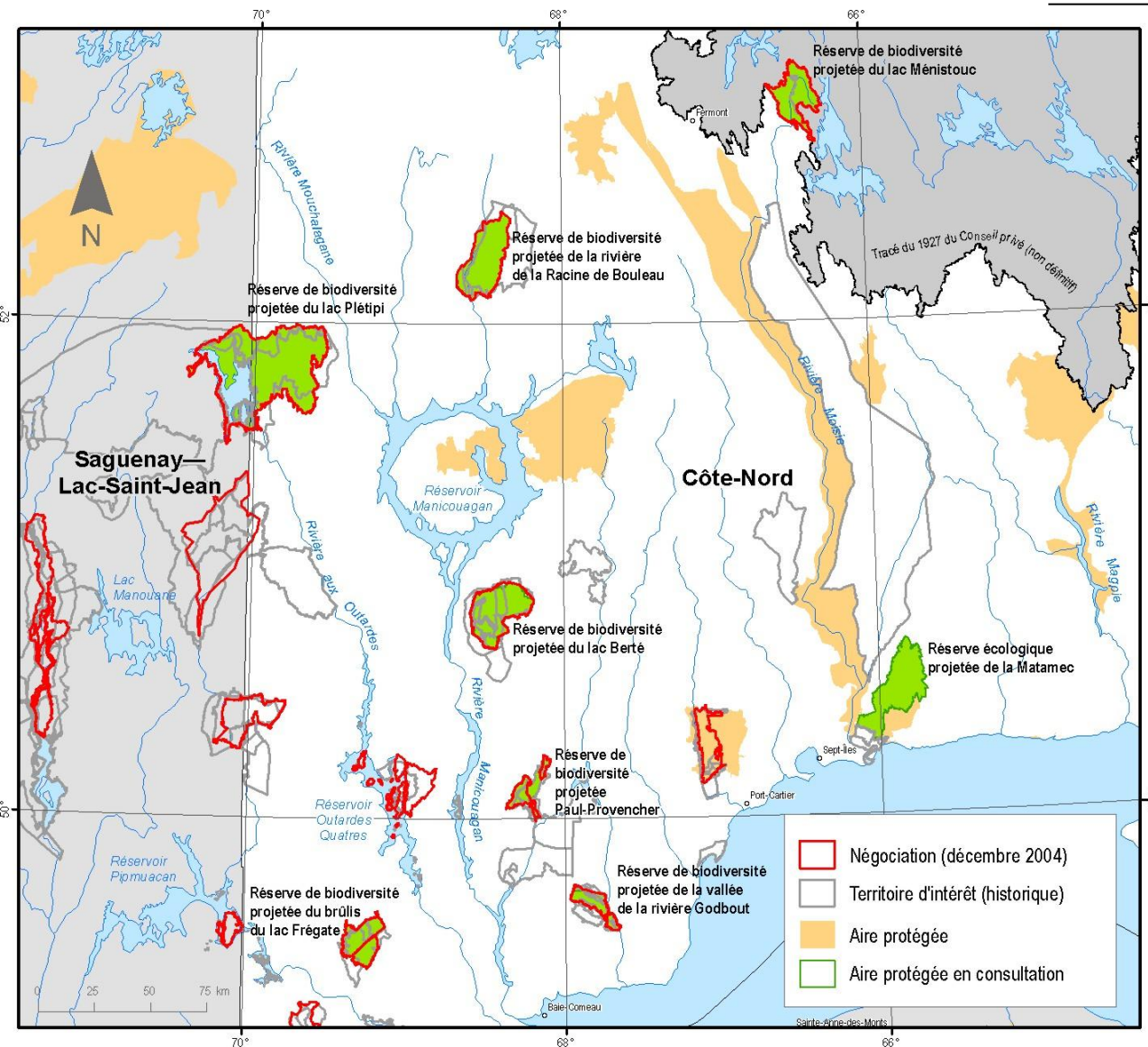
Le cadre écologique de référence a permis d'identifier plusieurs territoires candidats mais peu se sont rendus au stade de réserve de biodiversité projetée







## L'exemple régional

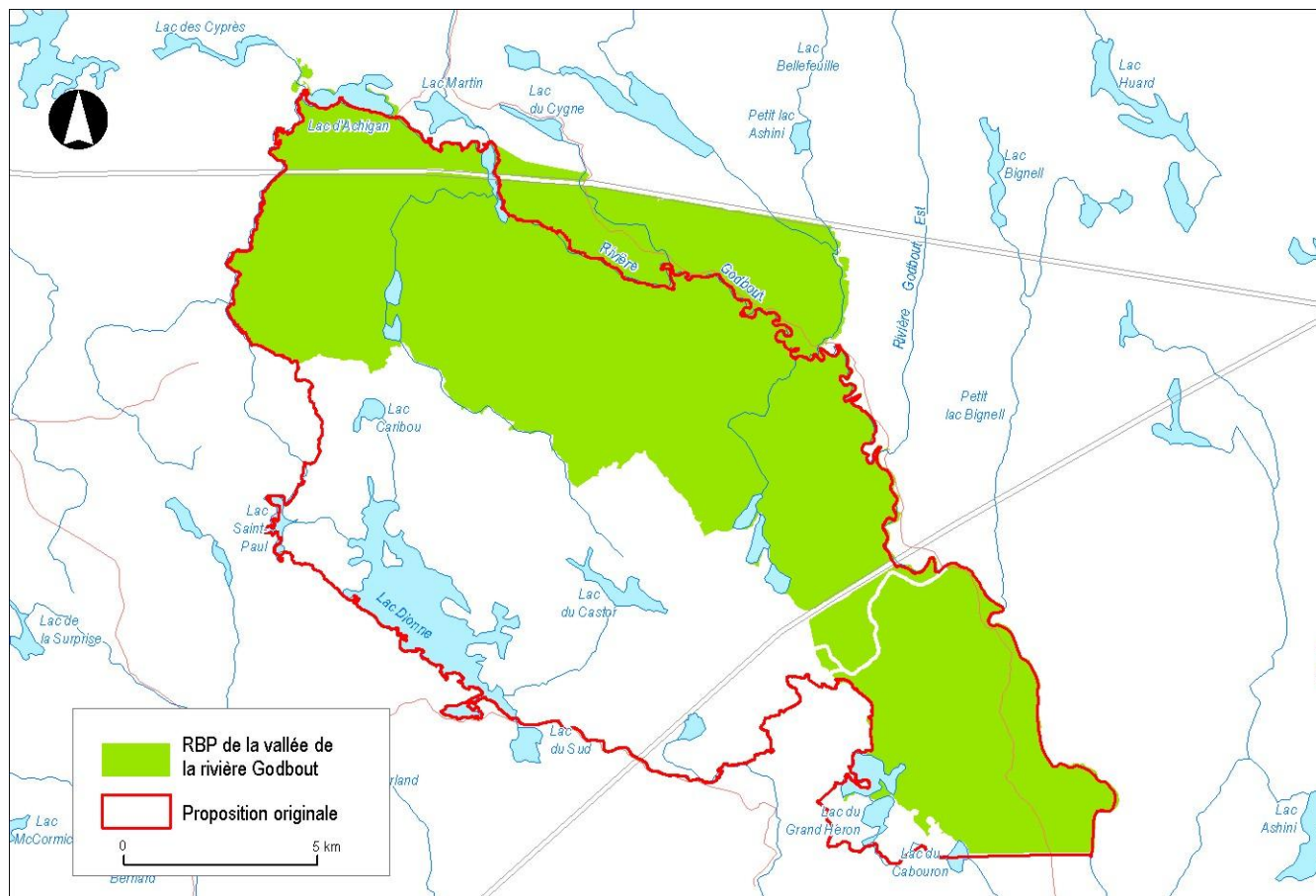


- Les contraintes minières, énergétiques et forestières de 2004-2005 ont limitées la proposition de territoires d'intérêt.
- Les négociations avec les secteurs mines, énergie et forêt du MRNF ont ensuite eues lieu.





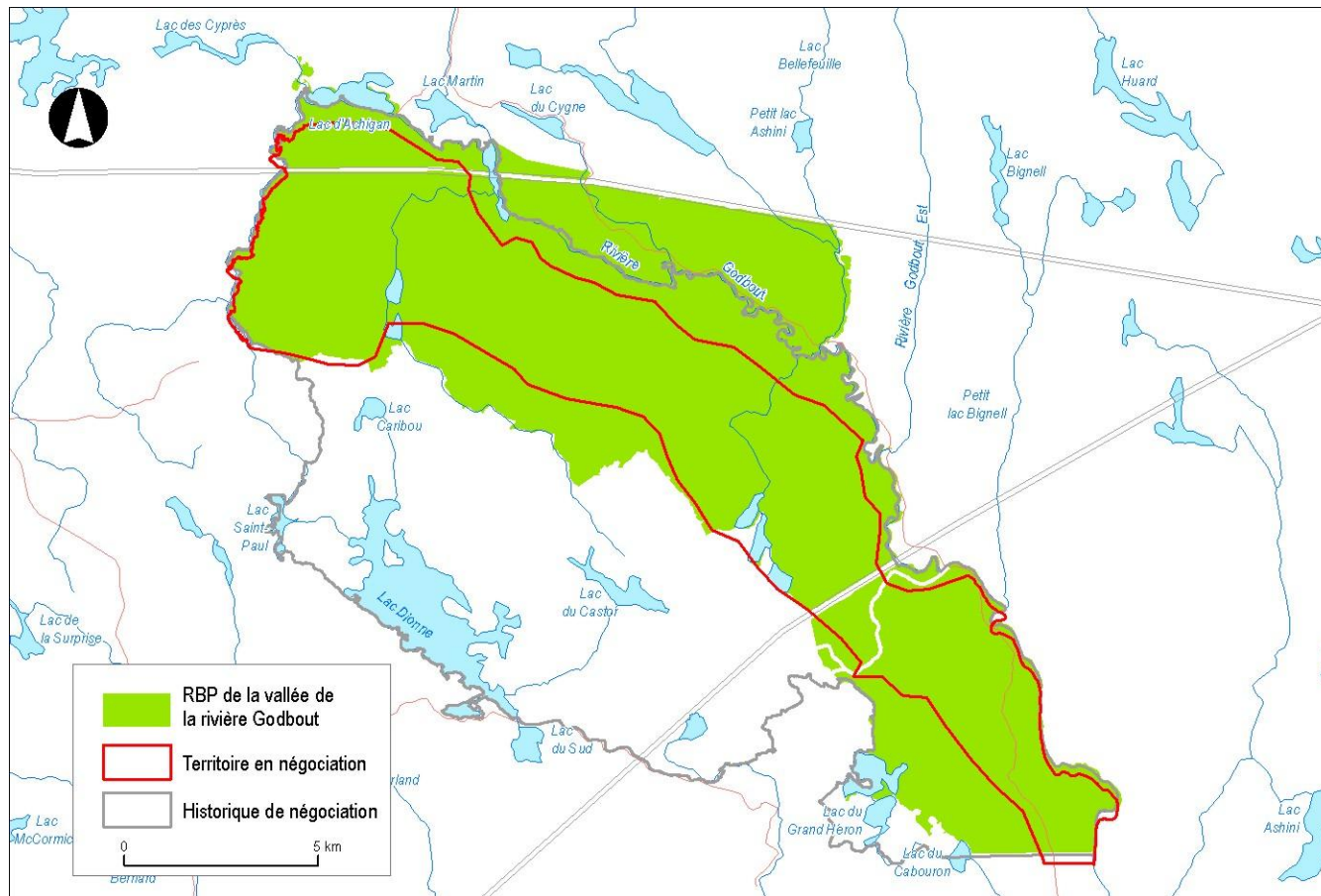
## L'exemple local



- Proposition originale provenait du secteur forêt de la direction régionale du MRNF.
- Seul massif de vieille forêt intacte près de Baie-Comeau.
- Dispositif de recherche du Service canadien des forêts.



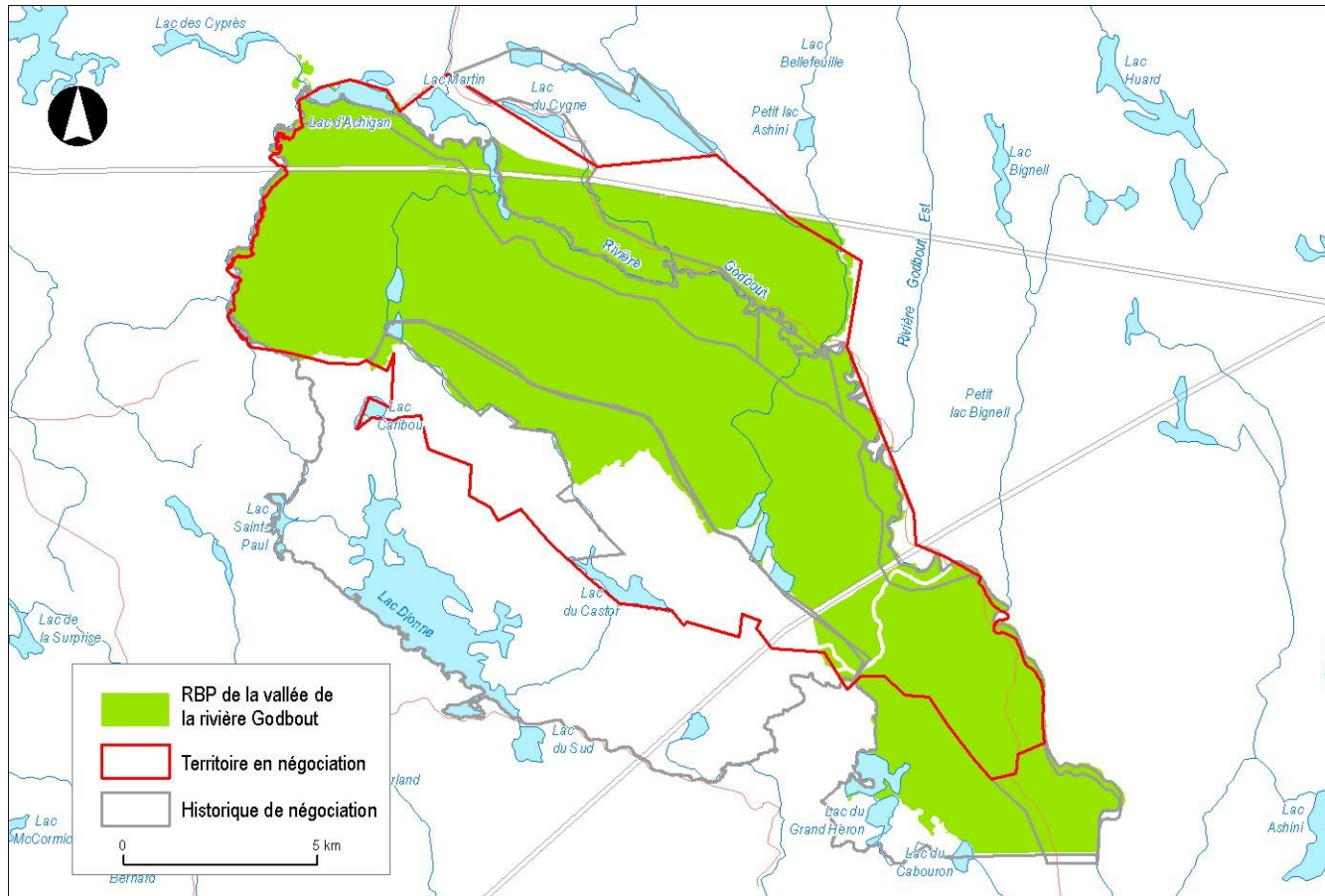
## L'exemple local



- Contre-proposition de forêt Québec



## L'exemple local



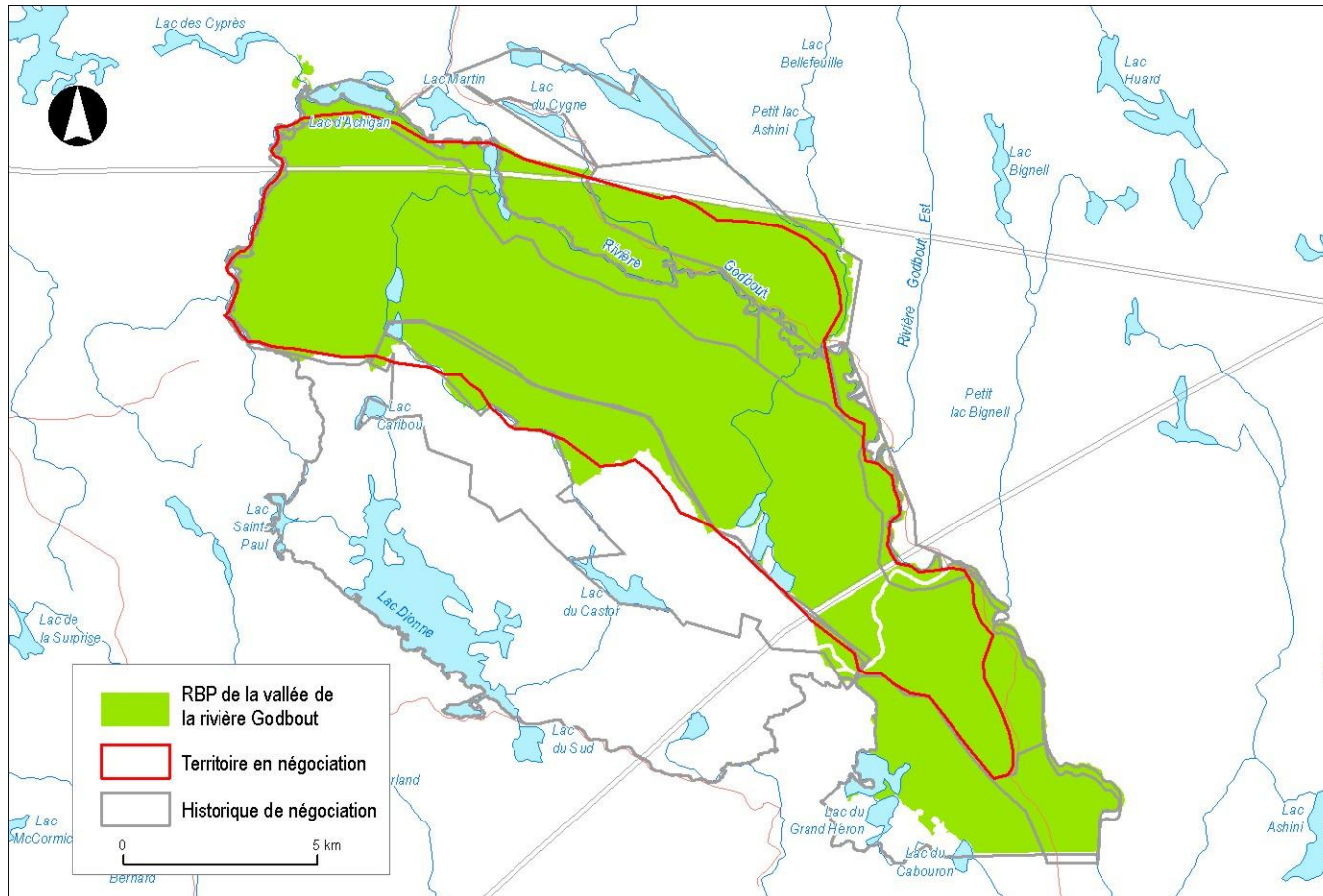
- Moratoire minier accordé par le MRNF.





## L'exemple local

- Contre-proposition du détenteur d'un droit forestier

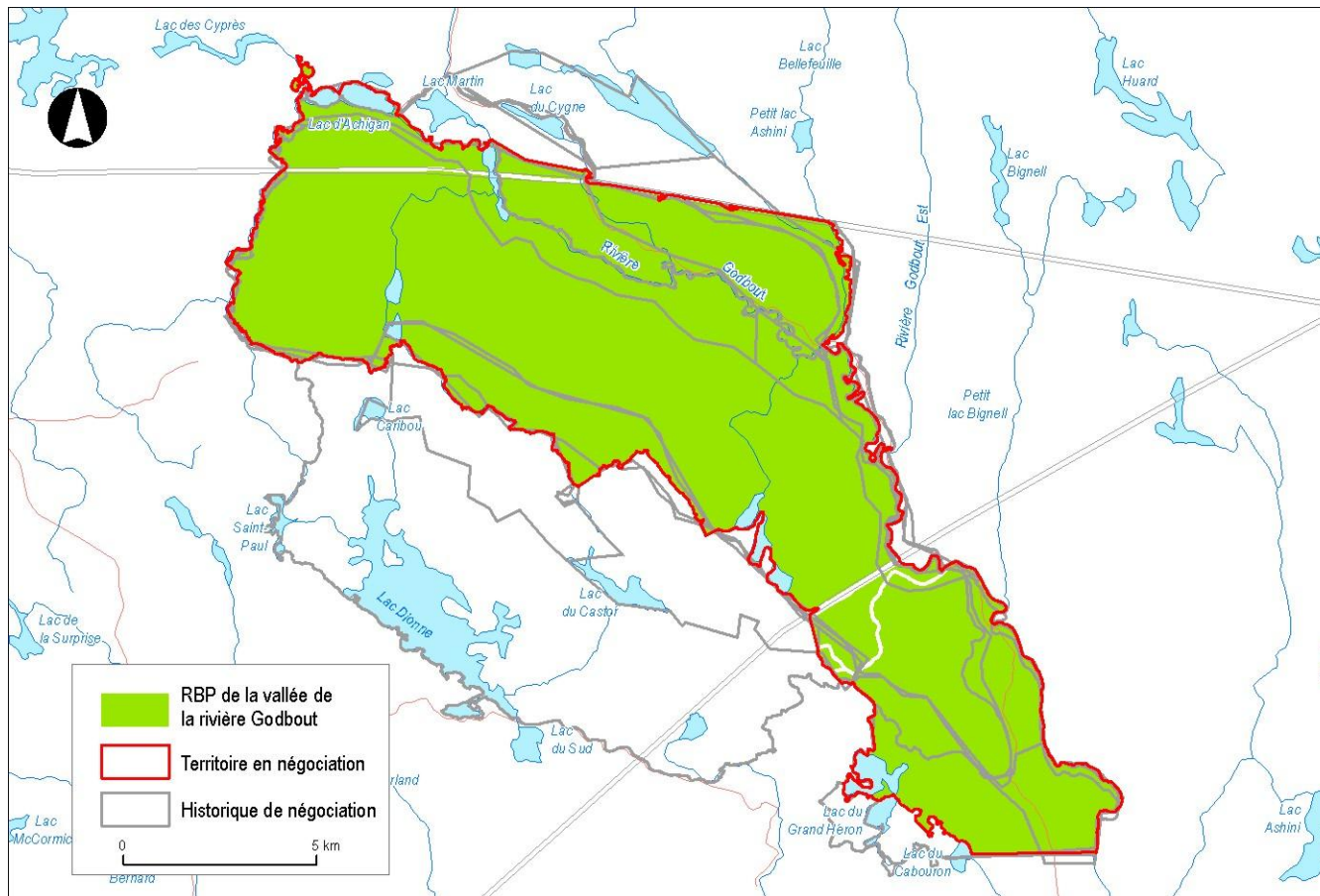






## L'exemple local

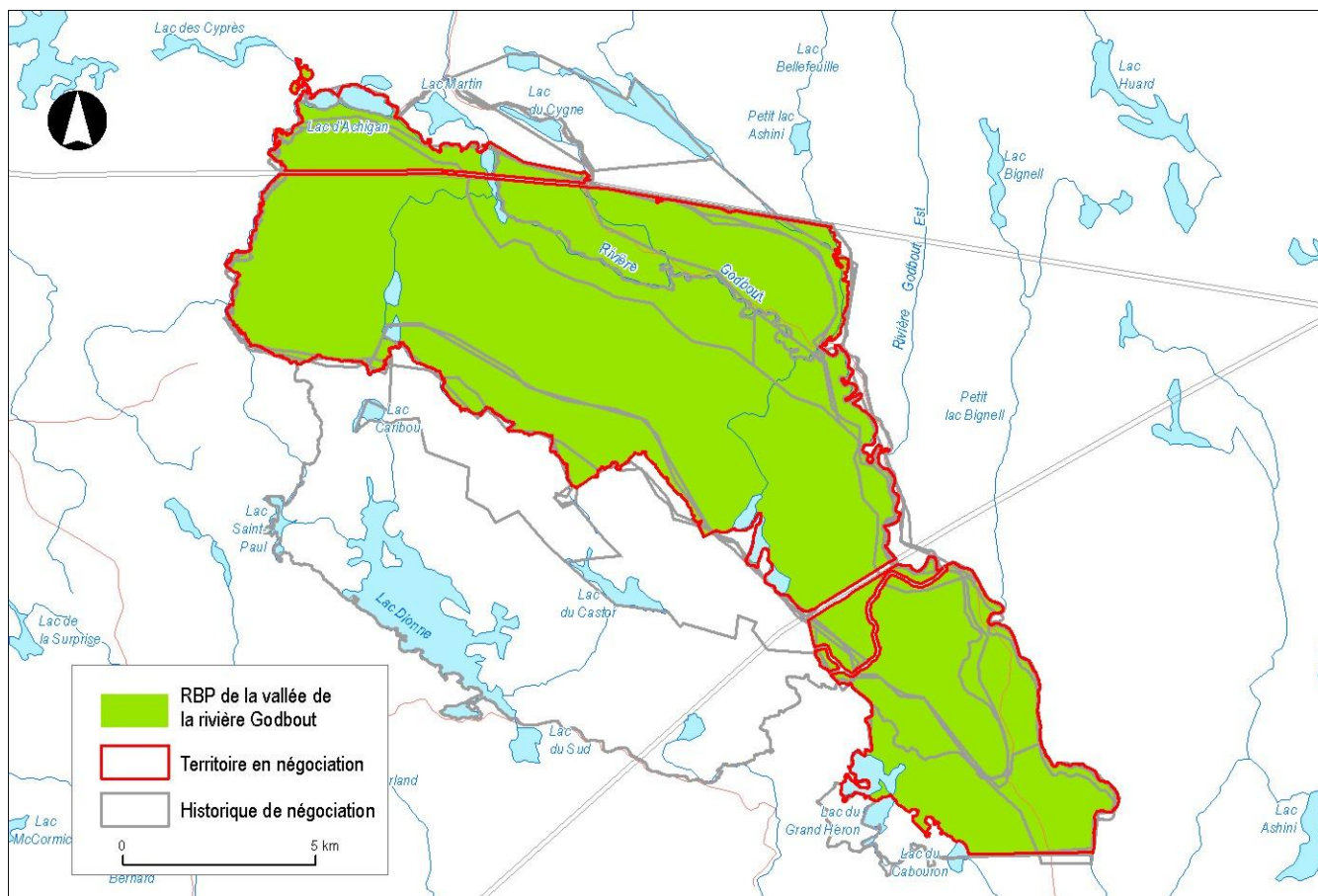
- Délimitation du MDDEP





## L'exemple local

- Demandes d'exclusion d'Hydro-Québec et des détenteurs de droits forestier.
- Attribution du statut de réserve de biodiversité projetée

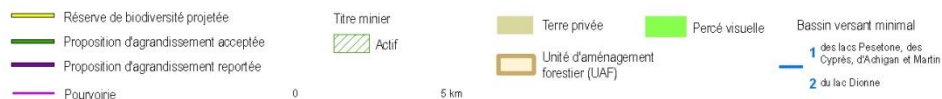
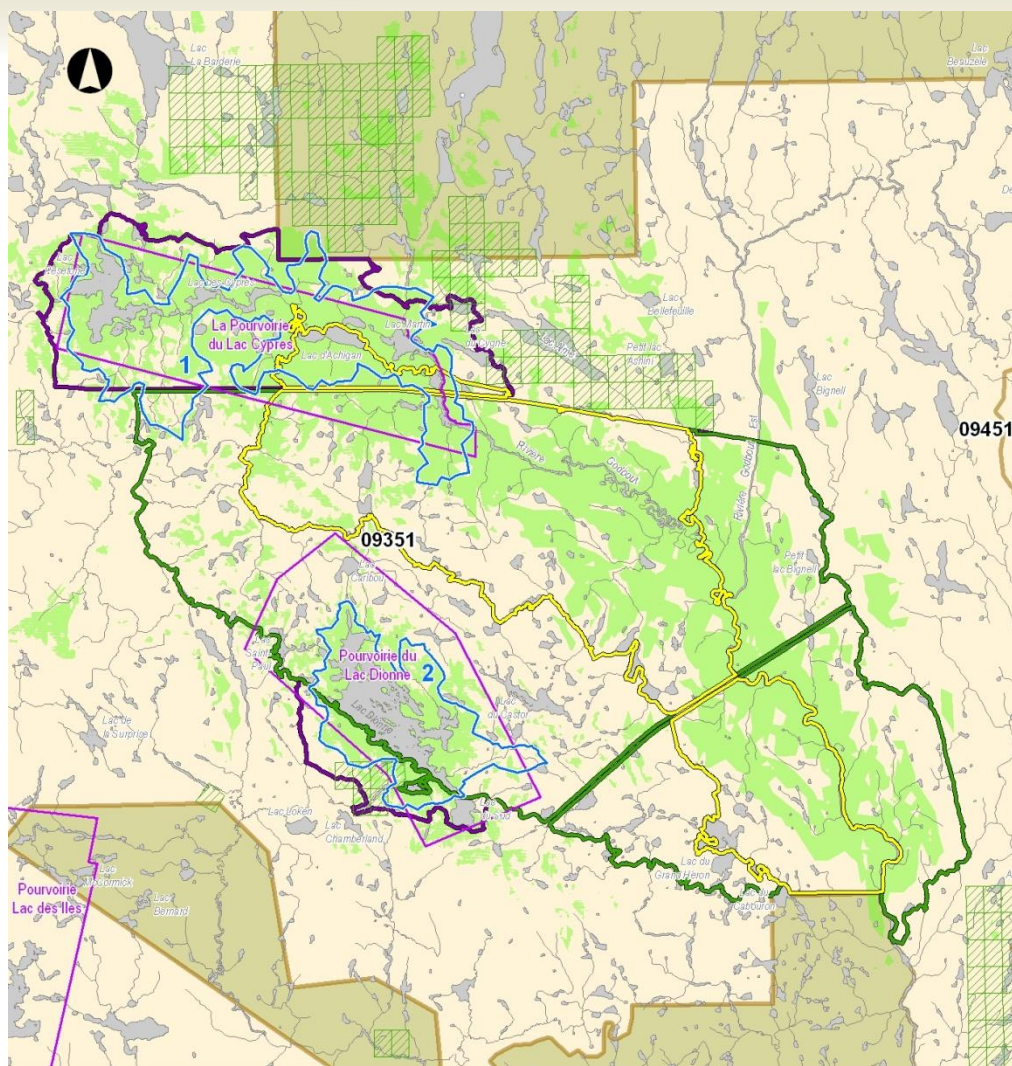






## L'exemple local

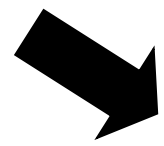
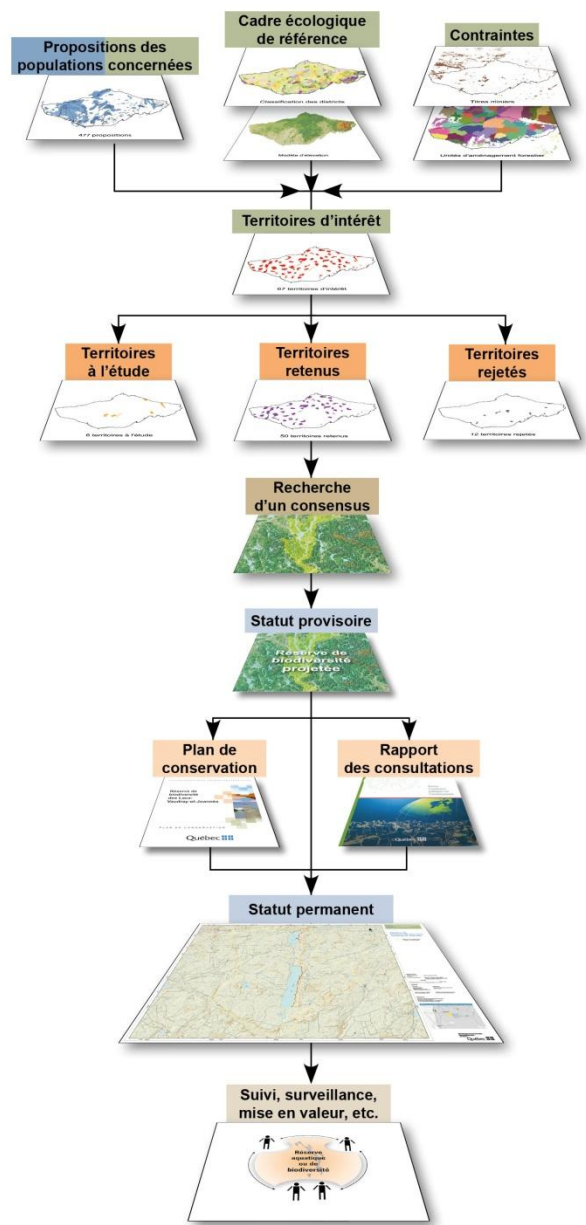
- Suite aux consultations, les négociations porteront ensuite sur les limites du statut permanent.
- Agrandissements proposés en fonction des carences du réseau observées.
- Agrandissements proposés dans un contexte du nouvel objectif de 12%.





# Conclusion

- Ateliers d'information
- Analyse multicritère
- Analyse des impacts économiques
- Rencontre des détenteurs de droits et autres acteurs (CRE, Autochtones, ONG de conservation)
- Décision gouvernementale
- Consultation du public  
- Ateliers préparatoires  
- Audience du BAPE
- Décision gouvernementale
- Gestion



- Les propositions externes et le cadre écologique de référence permettent de sélectionner des territoires à des fins de création d'aires protégées.
- Les considérations économiques influencent aussi grandement la sélection et surtout la configuration des aires protégées.