

# Proposition de huit réserves de biodiversité permanentes sur la Côte-Nord

286

DA30

Projets de réserves de biodiversité pour huit  
territoires dans la région administrative de la  
Côte-Nord

6213-01-001



Première partie de l'audience publique

Baie-Comeau, Décembre 2011

Développement durable,  
Environnement  
et Parcs

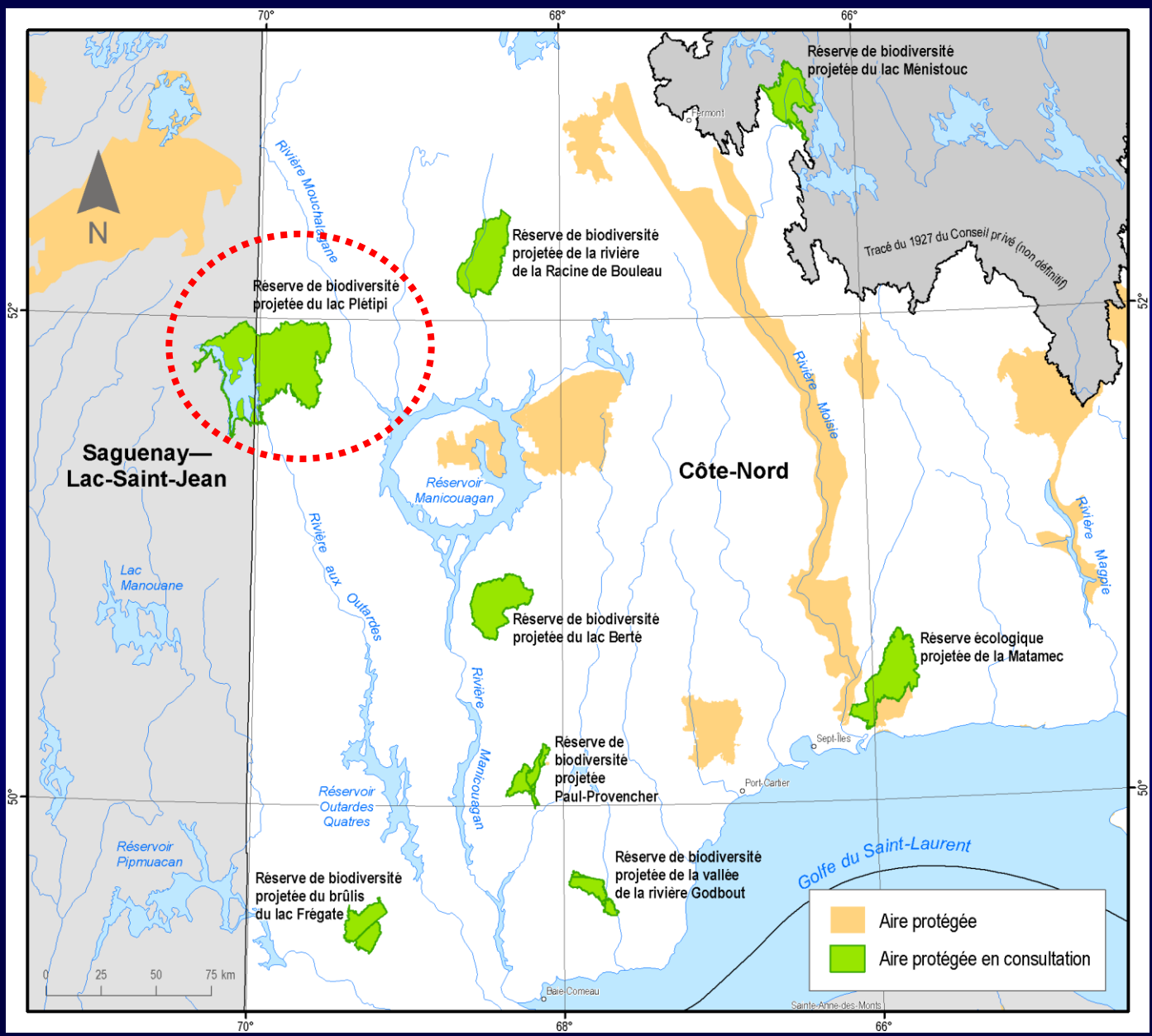
Québec





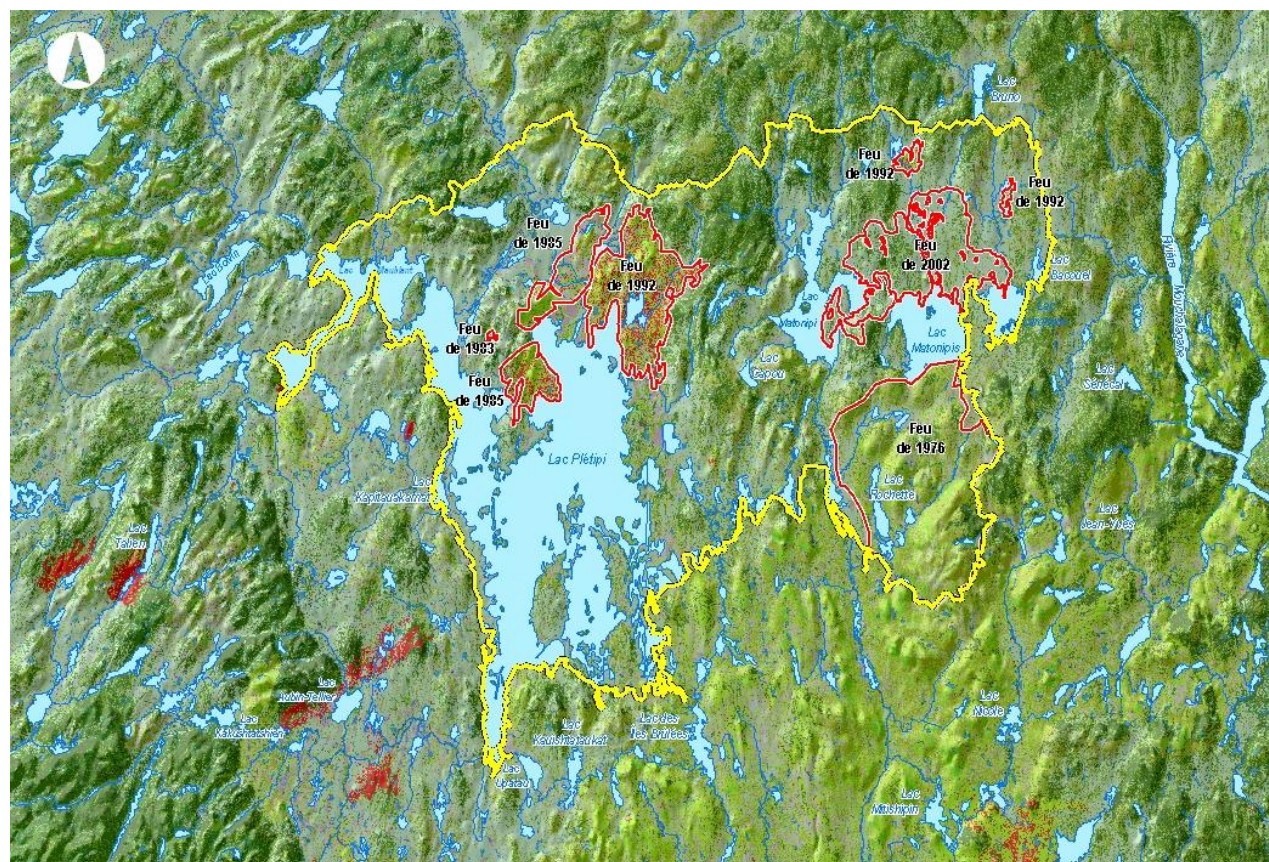
# Réserve de biodiversité projetée du lac Plétipi







# Réserve de biodiversité projetée du lac Plétiipi



## Description du territoire

- 1 733 km<sup>2</sup>
- Lac Plétiipi: 347 km<sup>2</sup>
- Site témoin de la dynamique des feux de forêt
- Pessière noire sur lichens
- ~ 60 caribous forestiers

— Réserve de biodiversité projetée du lac Plétiipi

0 10 km

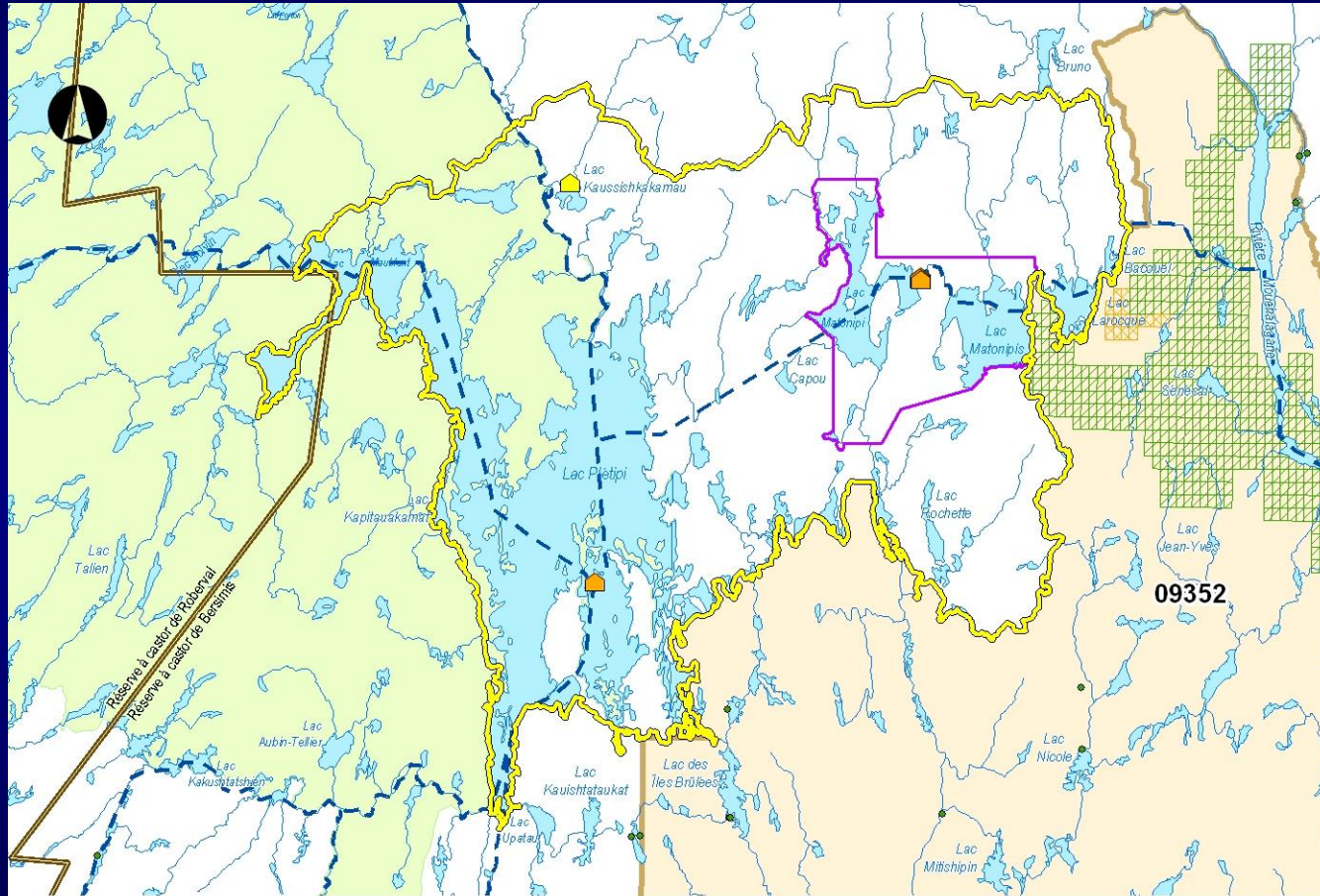
	Surface dénudées		Herbe		Résineux moyen à fond de mousse
	Brûlis		Résineux ouvert à fond de lichen		Résineux moyen à fond de lichen
	Eau		Résineux ouvert à fond de mousse		Feuilleu
	Landé boisée résineuse à fond d'arbustes		Mlieux humides		Mélangé
	Régénération		Résineux denses		Insectes ou mortalité

**Développement durable,  
Environnement  
et Parcs**

Québec



# Réserve de biodiversité projetée du lac Plétipi



## Utilisation

- Accessible par hydravion et motoneige
- Une pourvoirie à droit exclusif et une sans droit exclusif
- Territoire revendiqué par les communautés innues de Pessamit et de Mashteuiatsh
- Projet de parc Innu

— Réserve de biodiversité projetée du lac Plétipi  
— Pourvoirie  
— Chemin  
- - - Sentier de motoneige

0 10 km

■ Bail de villégiature  
■ Pourvoirie  
● Bail hors territoire

Titre minier  
■ En demande  
■ Actif

■ Projet de parc Innu des Monts Otish  
■ Réserve à castor  
■ Unité d'aménagement forestier (UAF)

*Développement durable,  
Environnement  
et Parcs*

Québec

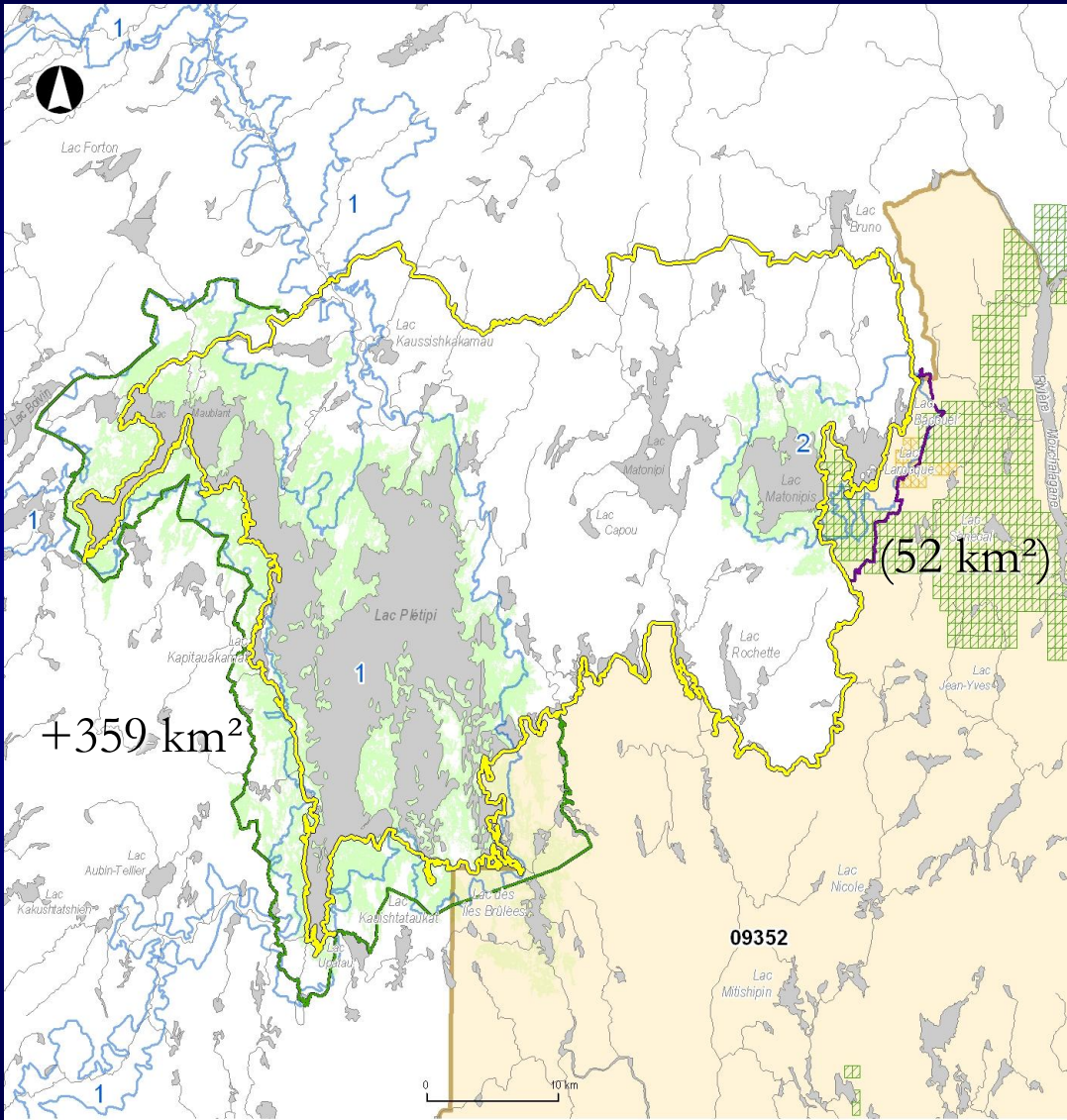




# RBP du lac Plétipi

## Proposition de limites permanentes

- Protection minimale de l'intégrité des plans d'eau
- Protection des paysages
- Protection du caribou forestier
- 2093 km<sup>2</sup>



+359 km<sup>2</sup>

(52 km<sup>2</sup>)

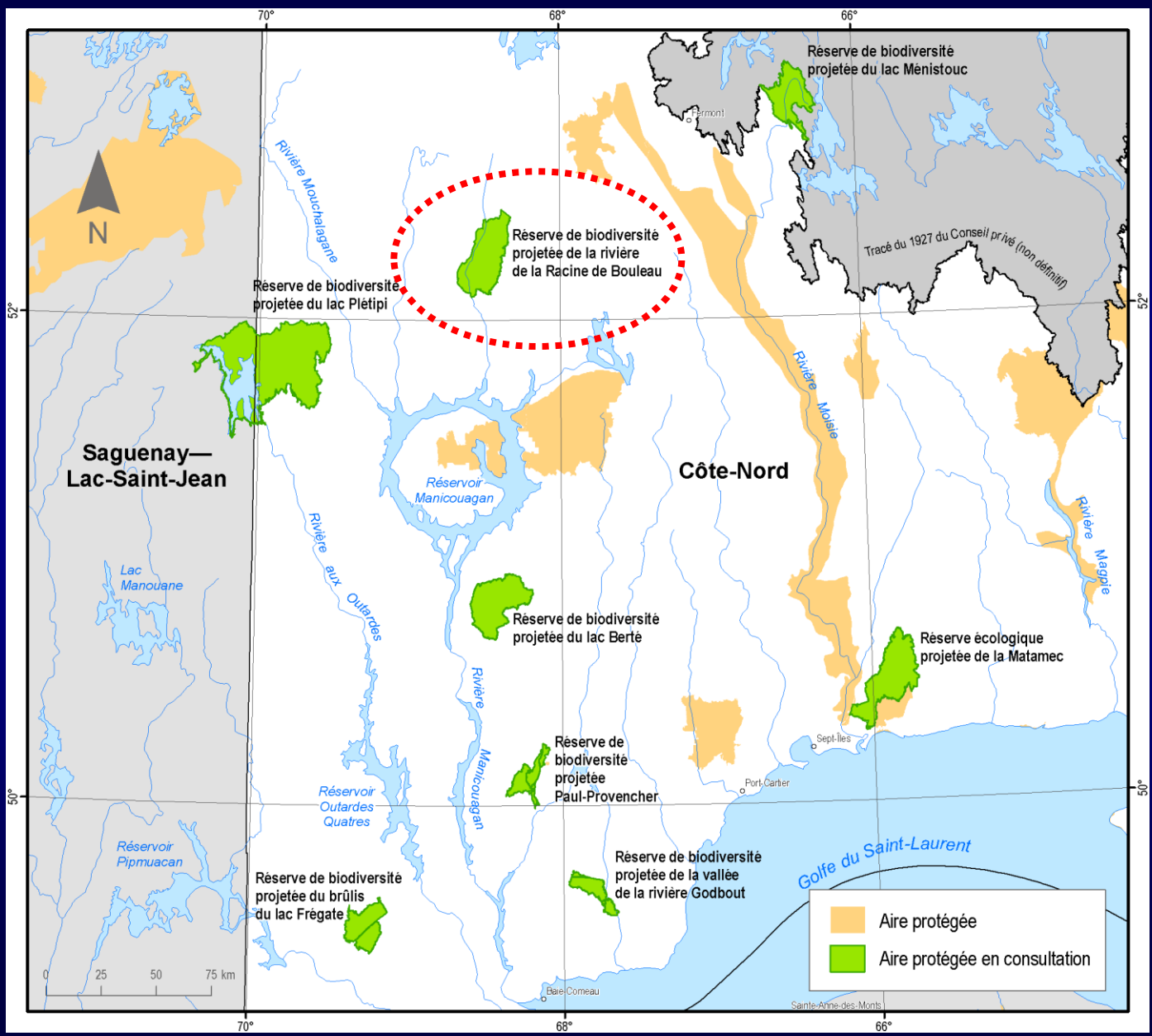
09352

Réserve de biodiversité projetée	Bassin versant minimal	Titre minier	Percée visuelle
Proposition d'agrandissement acceptée	Lac Plétipi	En demande	Unité d'aménagement forestier (UAF)
Proposition d'agrandissement reportée	Lac Matonipis	Actif	



# Réserve de biodiversité projetée de la rivière de la Racine de Bouleau





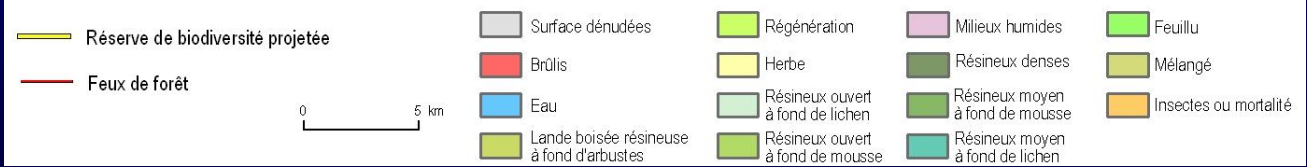
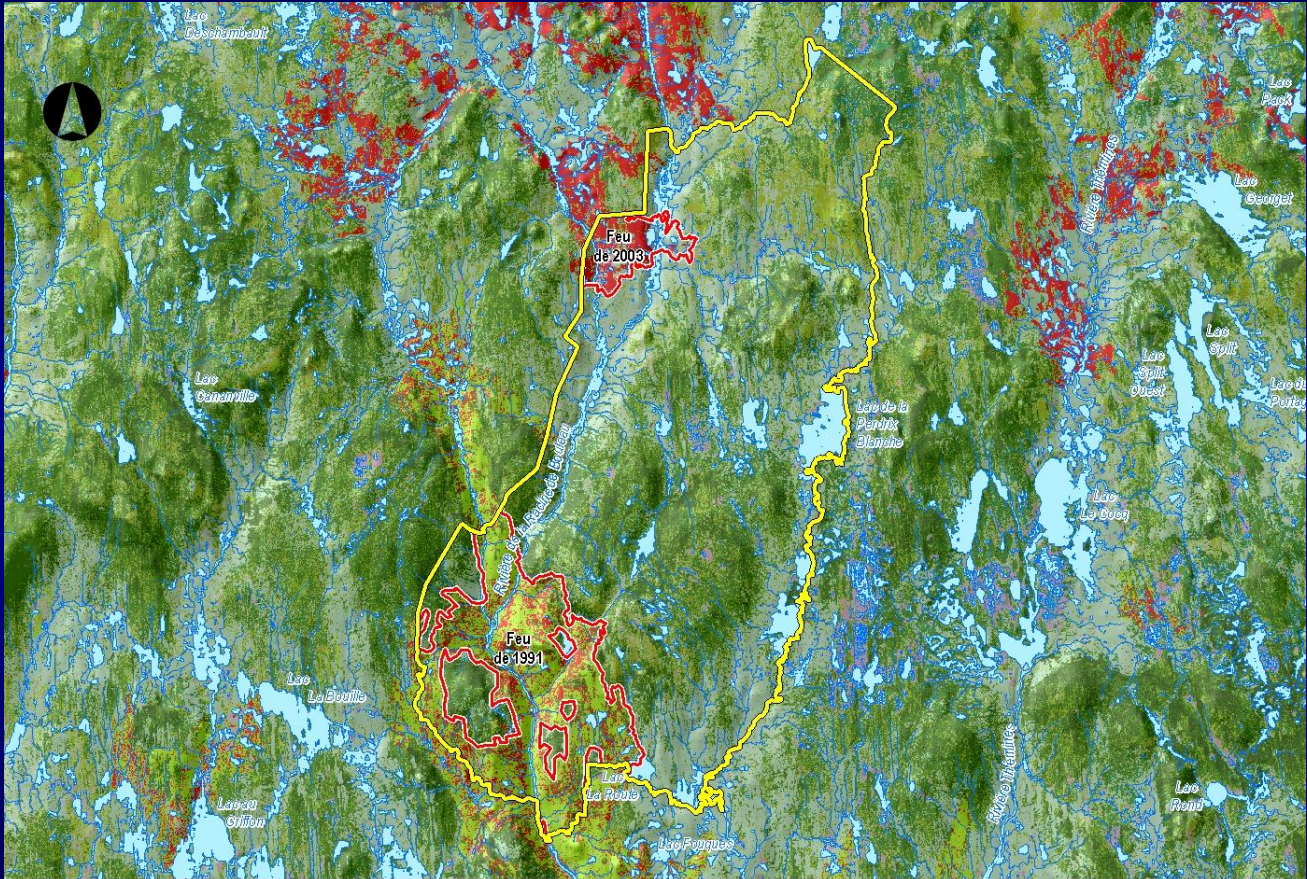




# RBP de la Rivière Racine de Bouleau

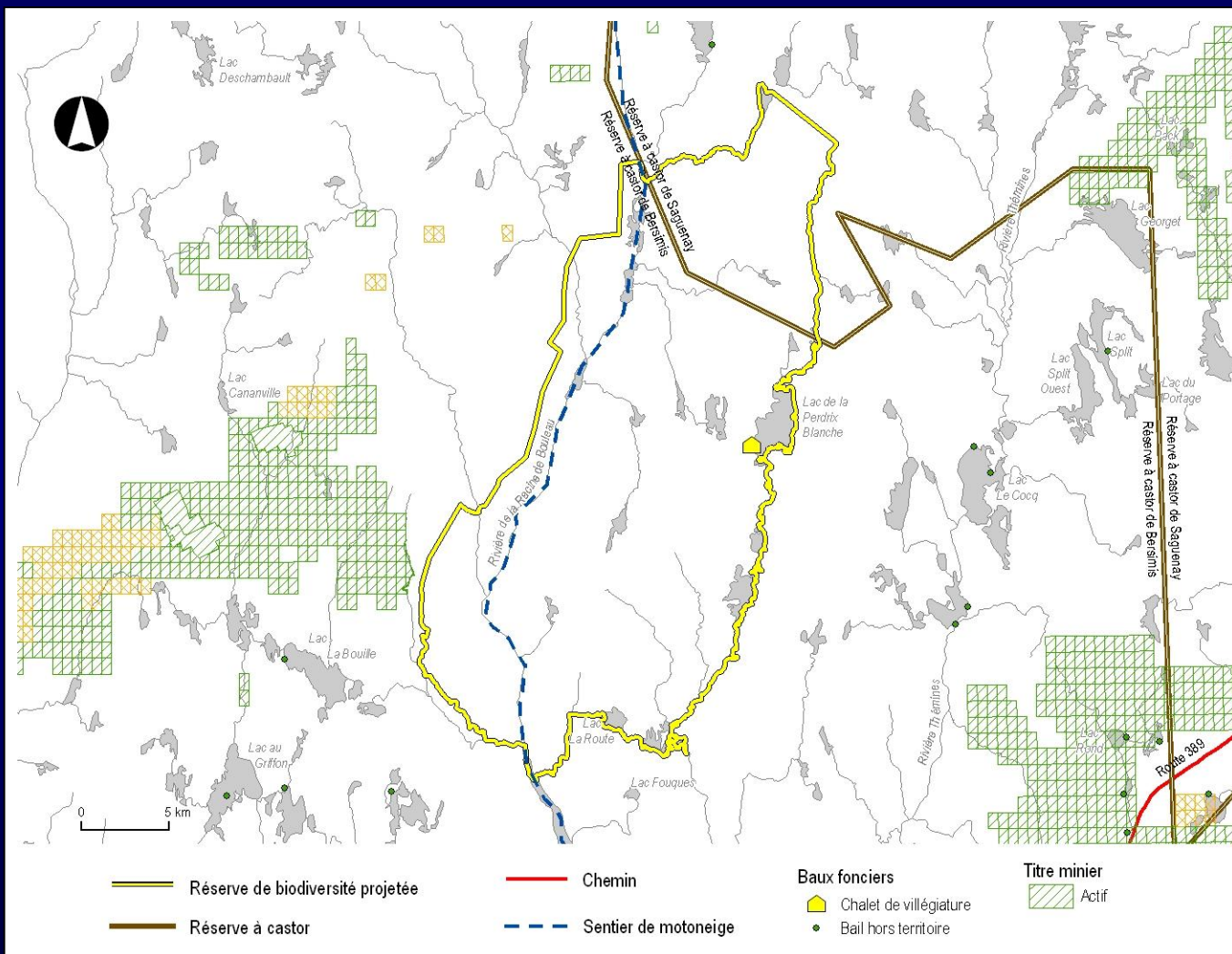
## Description du territoire

- 529 km<sup>2</sup>
- Exempt de toute forme de perturbation anthropique
- Pessière noire sur mousses ou lichens
- Caribous forestiers





# RBP de la Rivière Racine de Bouleau

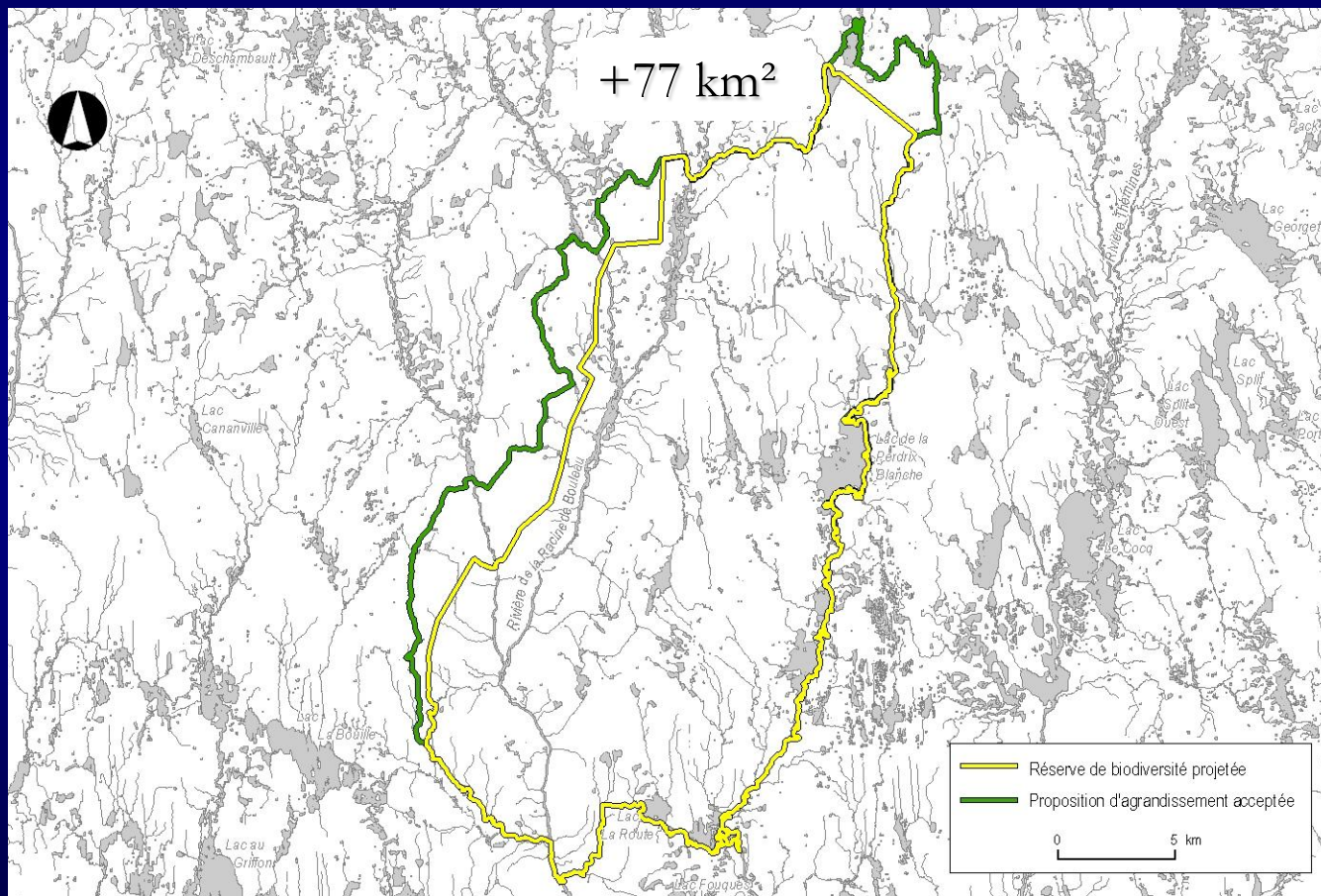


## Utilisation

- Accessible par hydavion et motoneige
- Un seul droit foncier à des fins de villégiature
- Territoire revendiqué par la communauté innue de Pessamit



## RBP de la Rivière Racine de Bouleau



### Proposition de limites permanentes

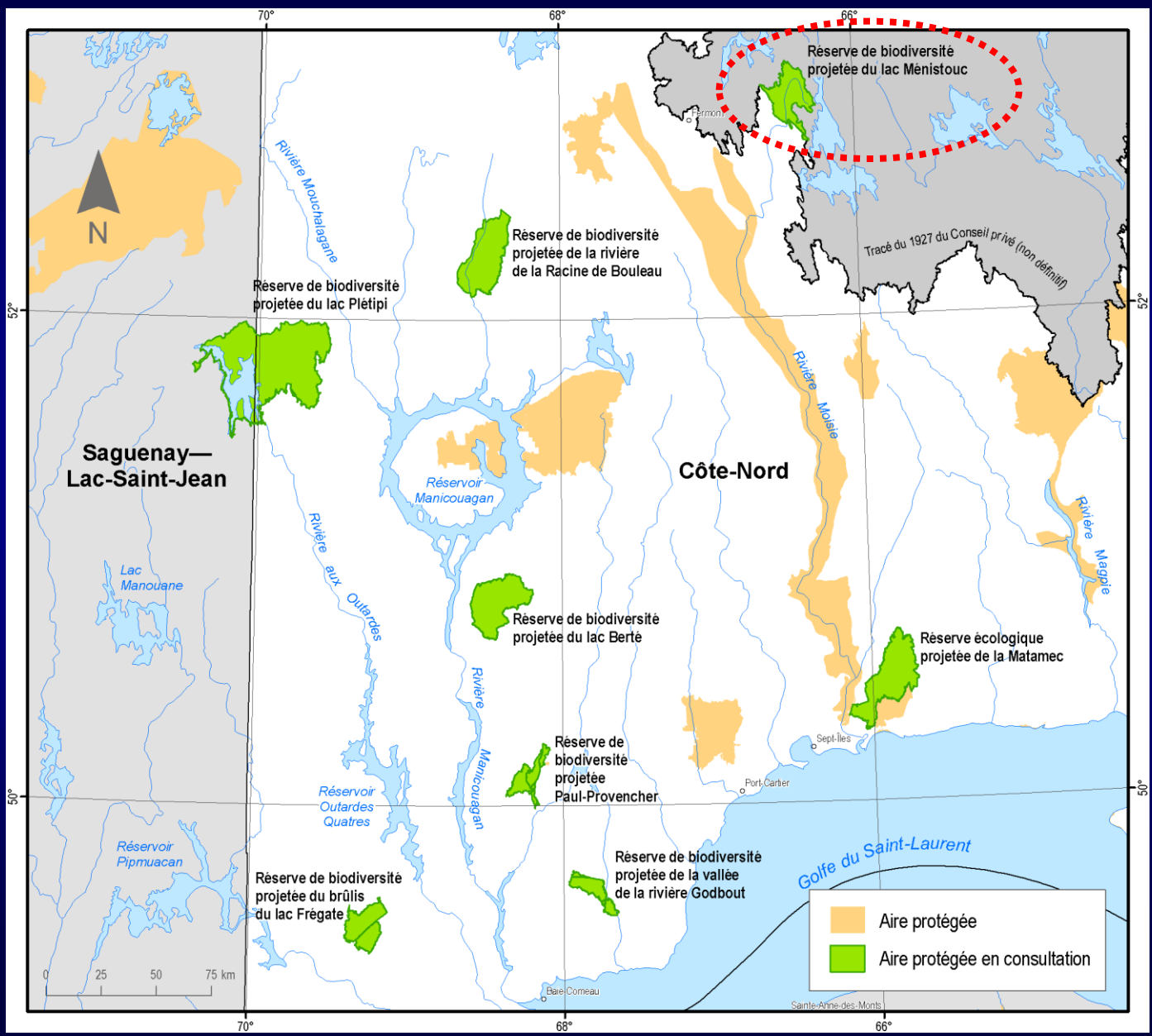
- Limites plus facilement identifiables
- 606 km<sup>2</sup>





# Réserve de biodiversité projetée du lac Ménistouc



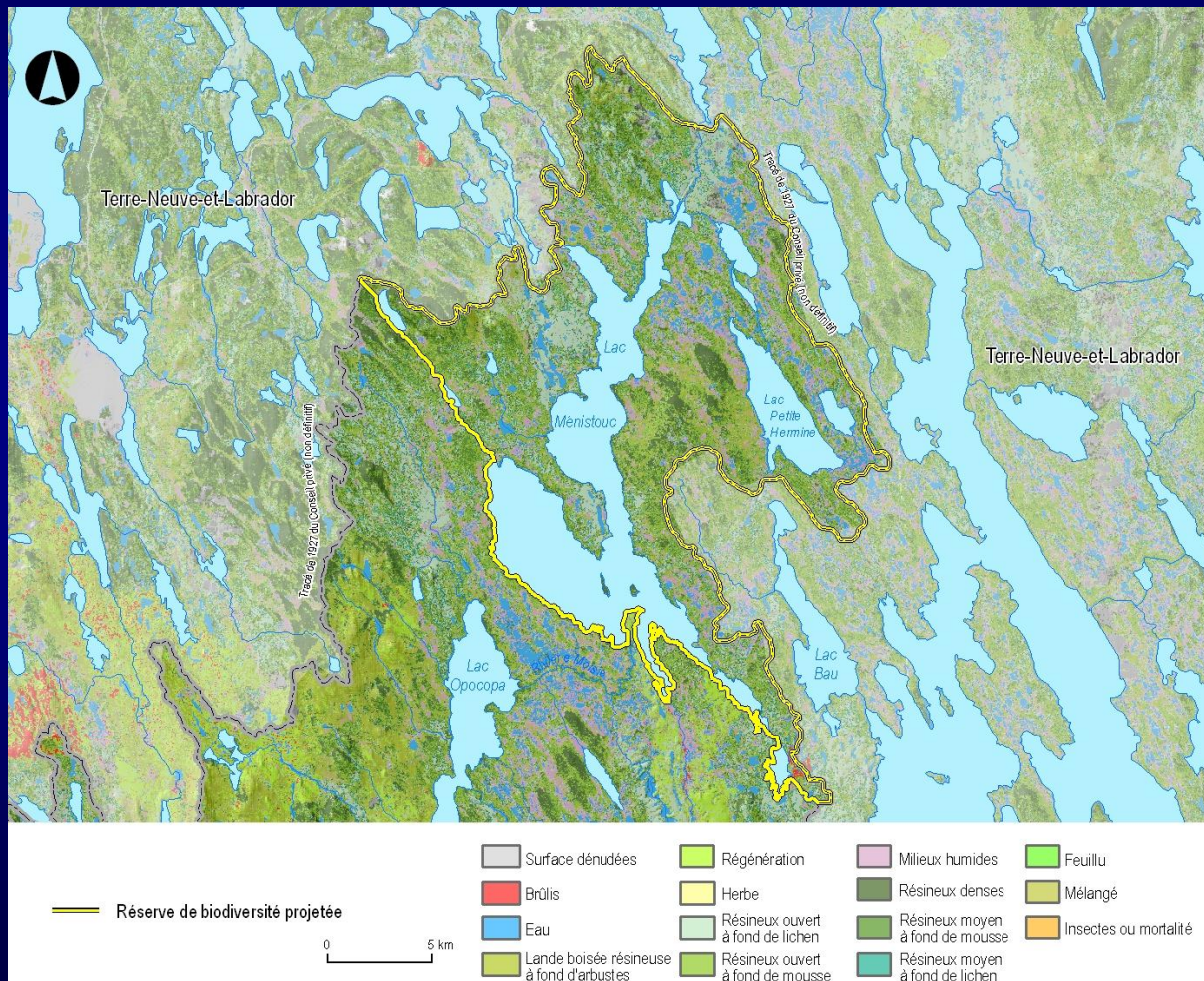




## RBP du lac Ménistouc

### Description du territoire

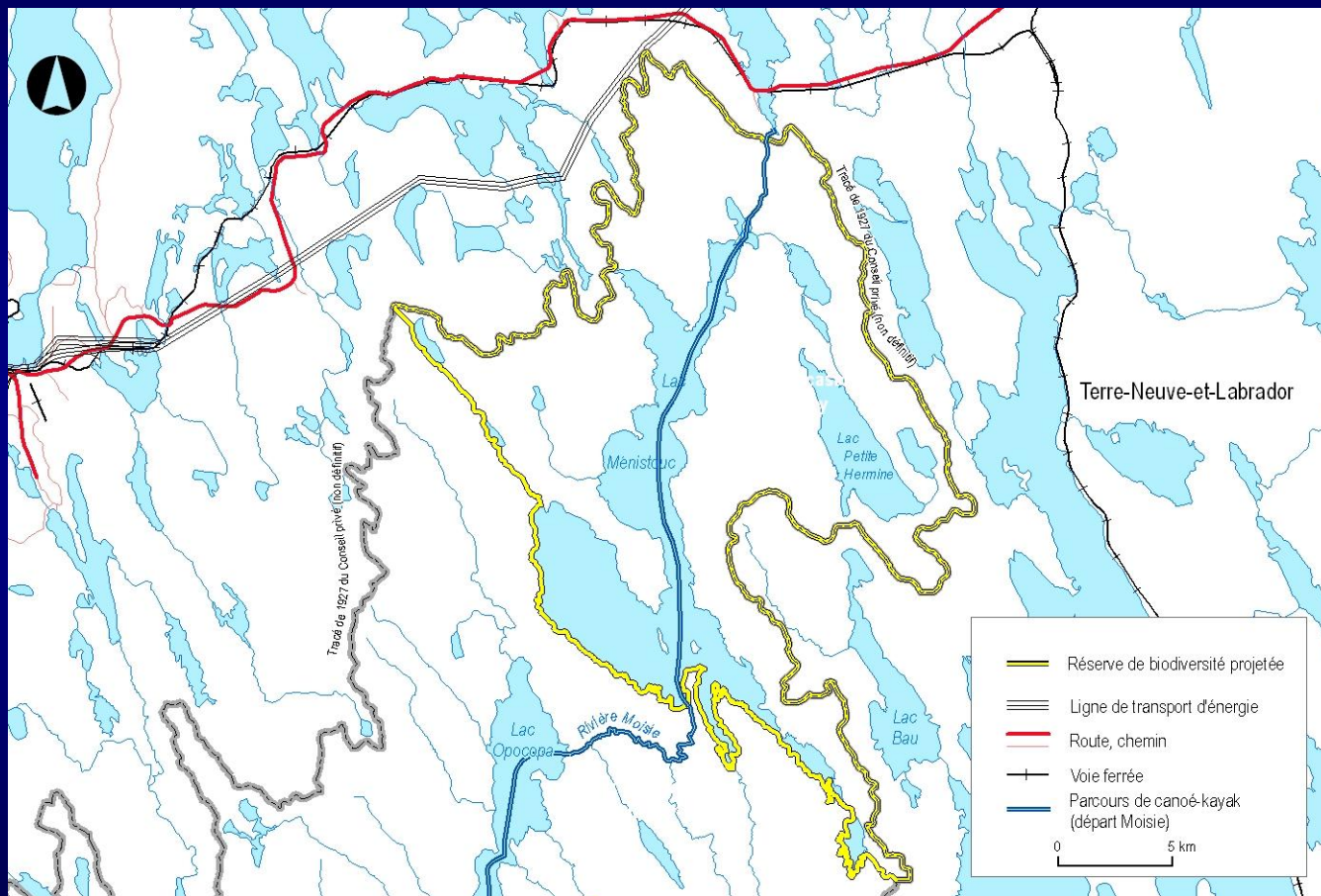
- 354 km<sup>2</sup>
- Lac de tête de la rivière Moisie
- Écologiquement intègre
- 31 km<sup>2</sup> de tourbières
- Pessière noire sur mousses





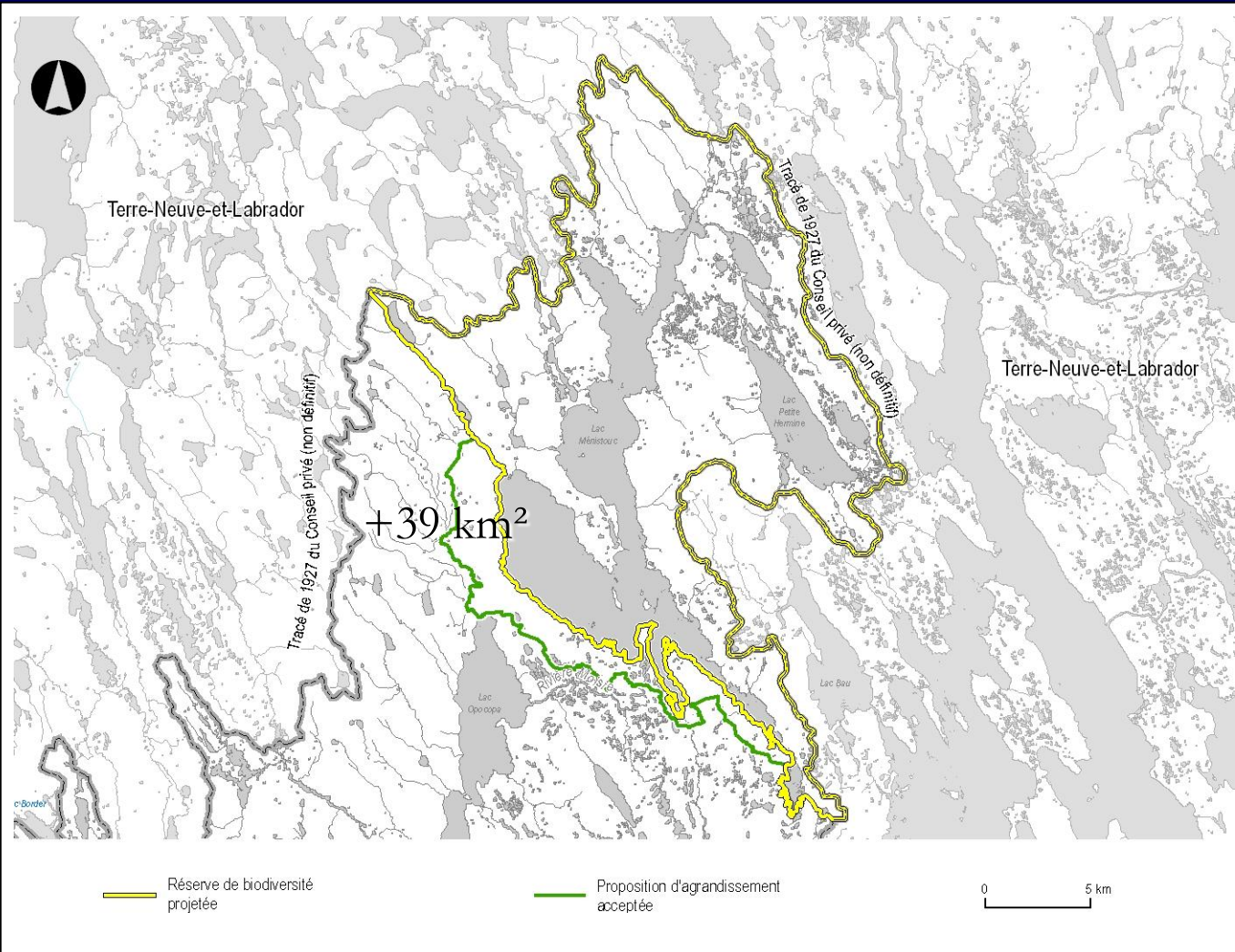
## RBP du lac Ménéstouc

- Accessible par hydavion et motoneige
- Début d'un parcours de canot (Moisie)
- Aucun bail
- Territoire revendiqué par les communautés innues de Uashat mak Mani-Utenam et de Matimekush-Lac John





# RBP du lac Ménistouc



## Proposition de limites permanentes

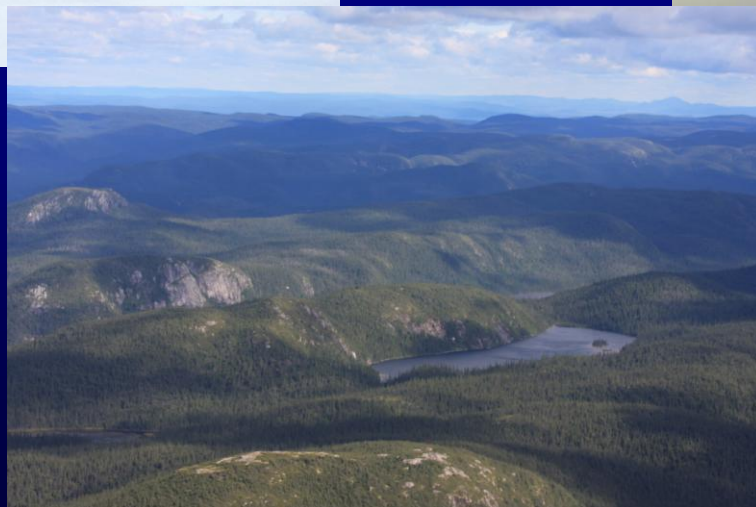
- Protection du lac Ménistouc
- 394 km<sup>2</sup>

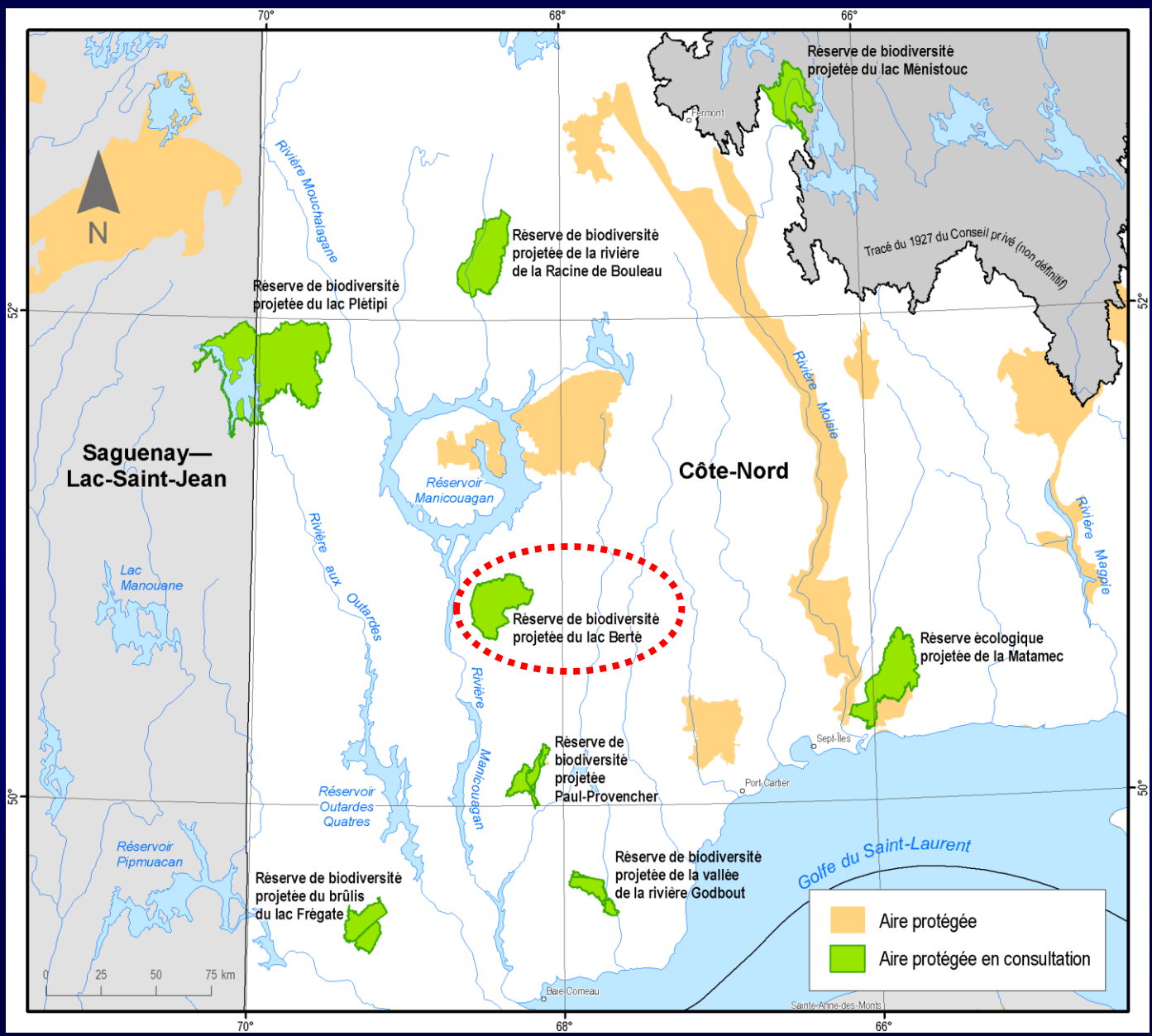






# Réserve de biodiversité projetée du Lac Berté

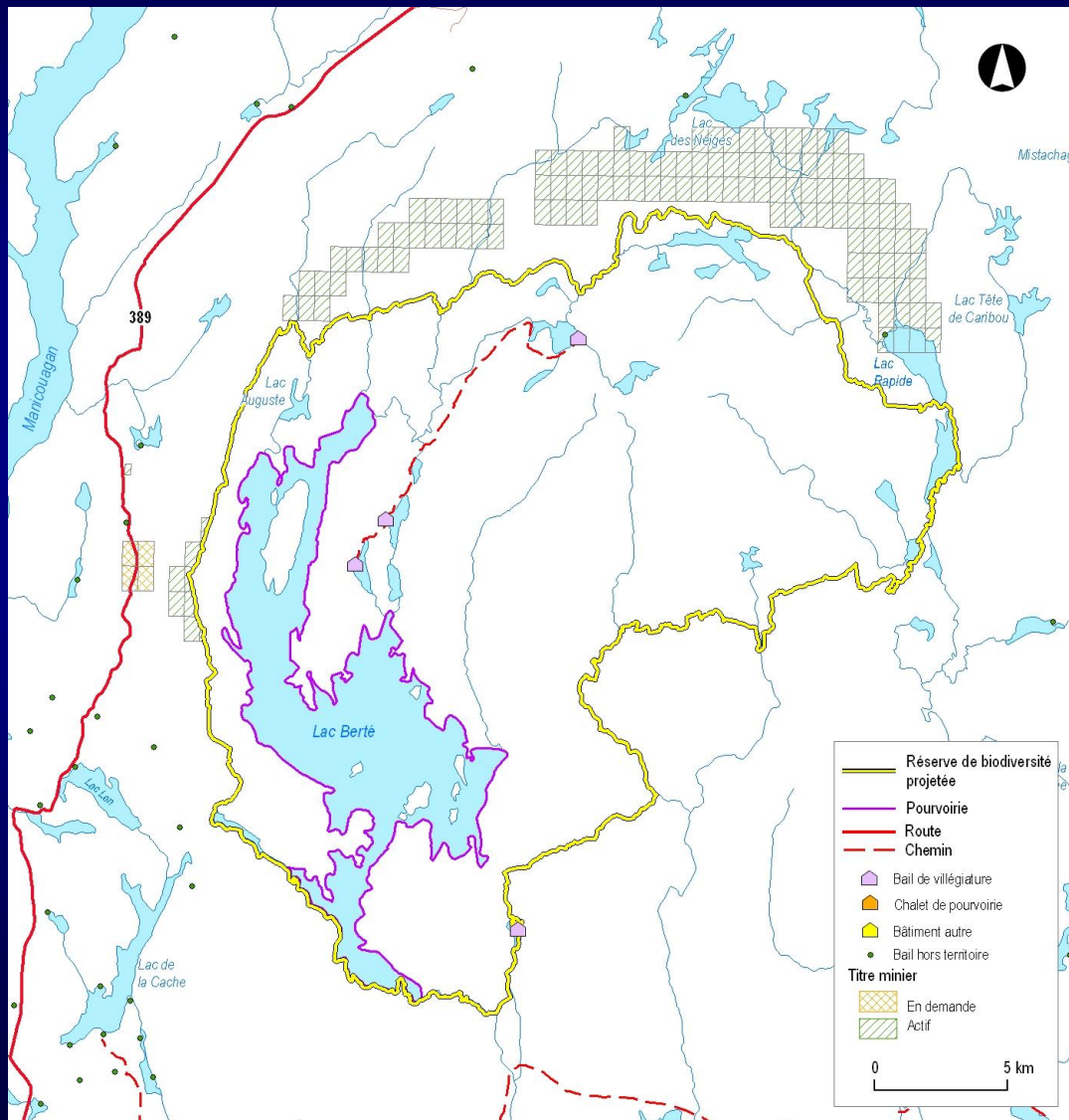






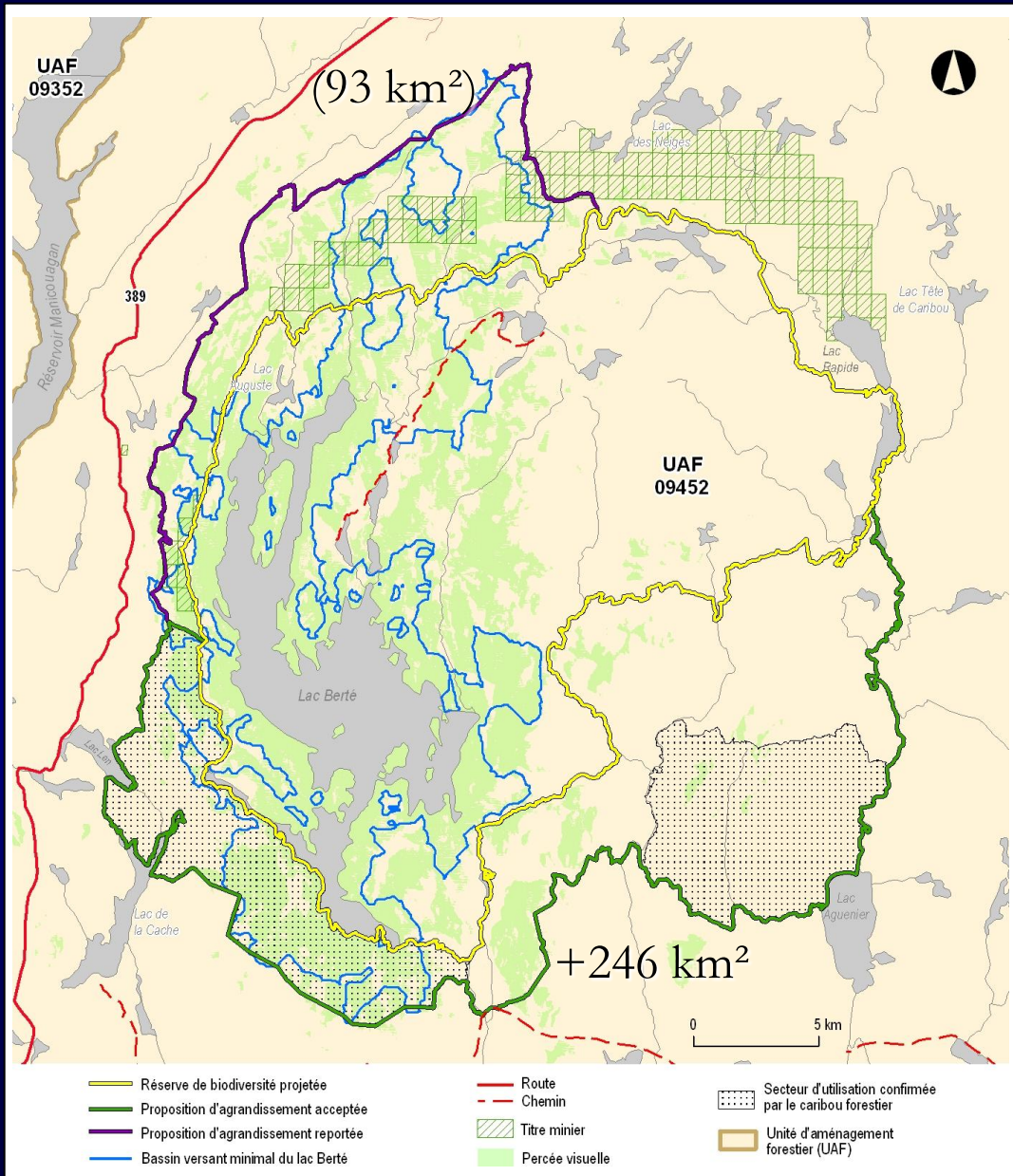


# Réserve de biodiversité projetée du lac Berté



## Utilisation

- Accessible par hydravion
- Une pourvoirie à droit exclusif
- Trois baux de villégiature
- Territoire revendiqué par la communauté innue de Pessamit
- UAF 094-52 : Arbec



# RBP du lac Berté

## Proposition de limites permanentes

- Augmente la protection de l'habitat du caribou forestier
- Vieilles forêts et forêts productives
- Protection de l'intégrité du lac Berté
- Protection des paysages
- 728 km<sup>2</sup>



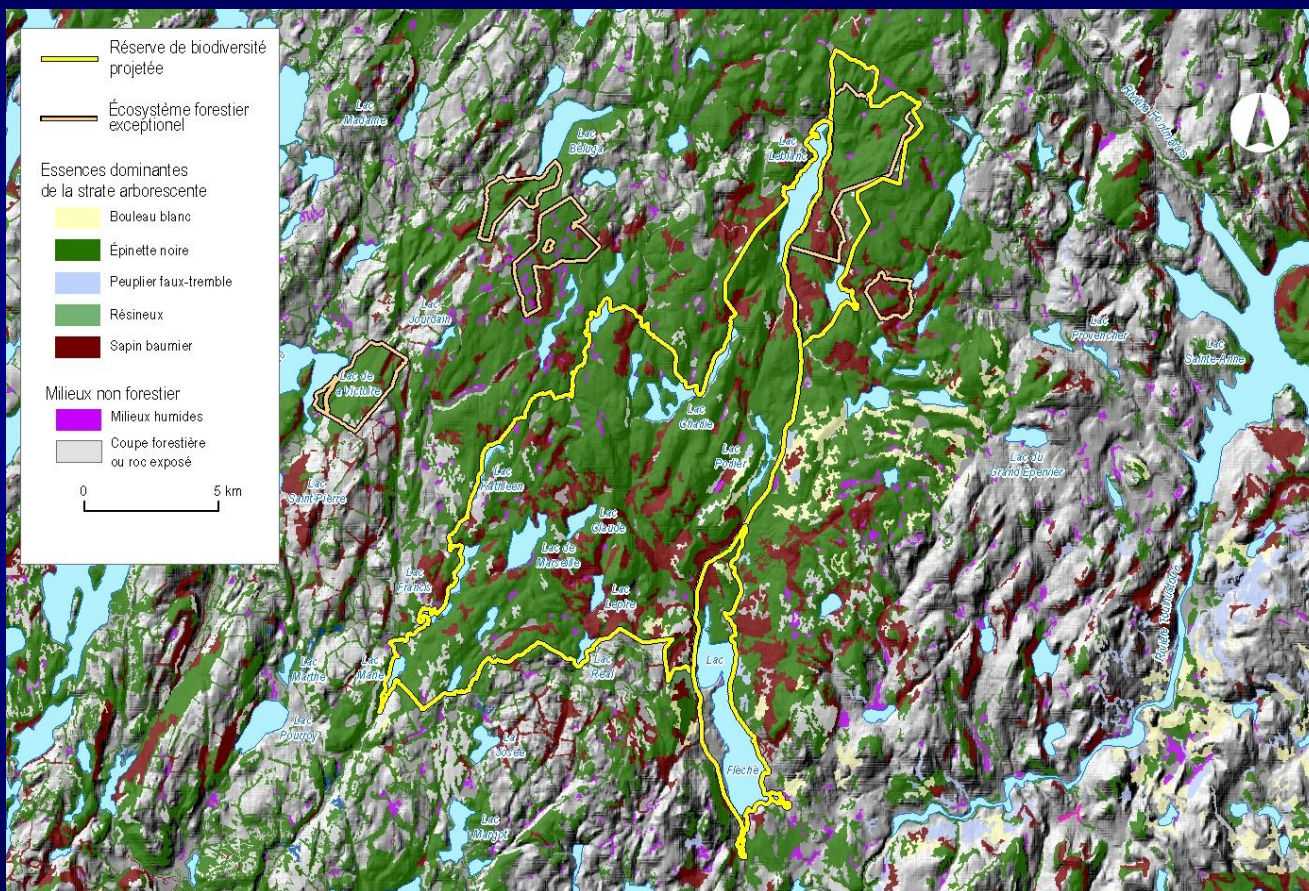
# Réserve de biodiversité projetée Paul-Provencher







# Réserve de biodiversité projetée Paul-Provencher



## Description du territoire

- 165 km<sup>2</sup> dont 52 km<sup>2</sup> en réserve écologique projetée
- Pessière noire à sapins
- Entourée de coupes forestières
- Sites de nidification du garrot d'Islande



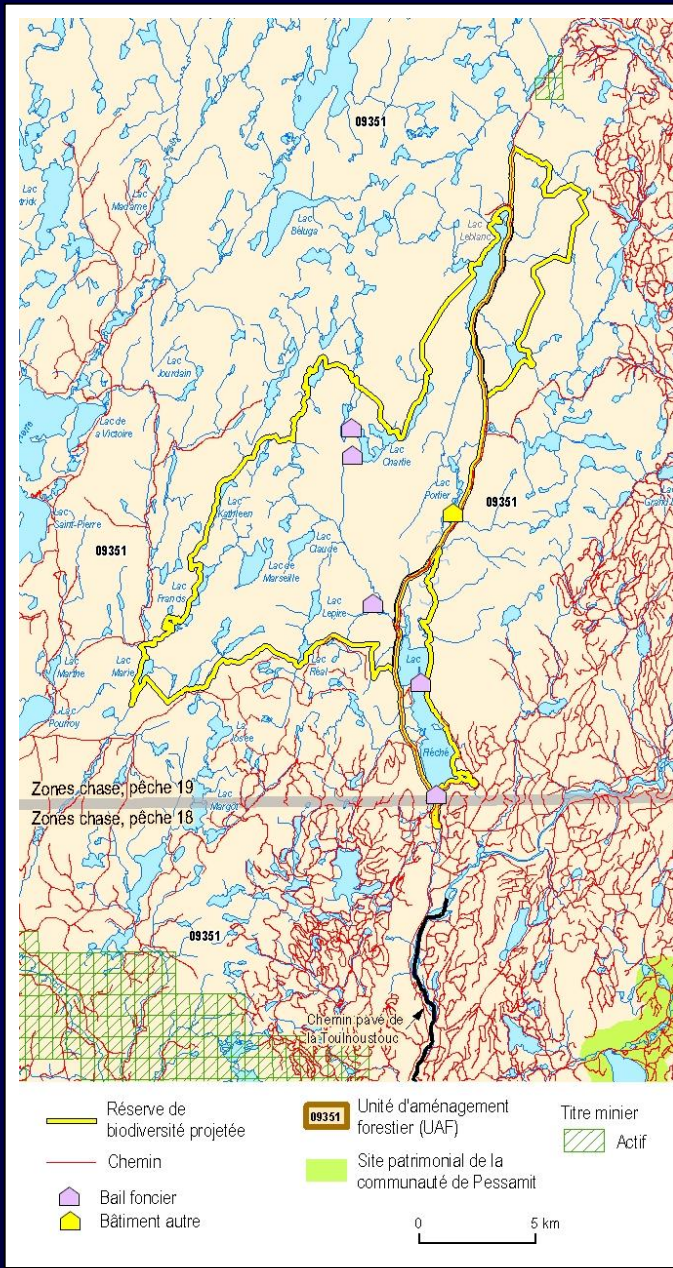




# RBP Paul-Provencher

## Utilisation

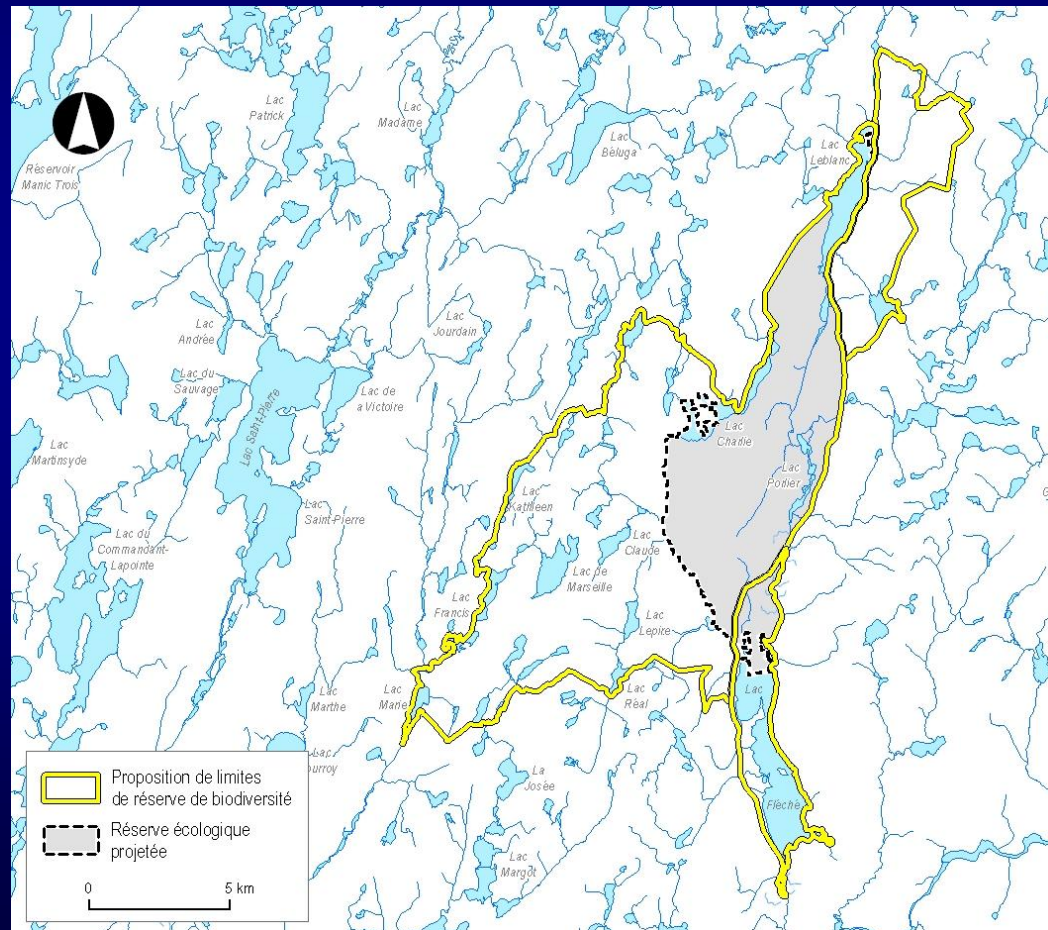
- Accessible par voie terrestre à partir d'un chemin forestier qui traverse la réserve
- 1 droit à des fins de villégiature et 4 droits à des fins d'abri sommaire
- Territoire revendiqué par la communauté innue de Pessamit
- UAF 093-51: Abitibi-Bowater





# Réserve de biodiversité projetée Paul-Provencher

## Proposition de limites permanentes

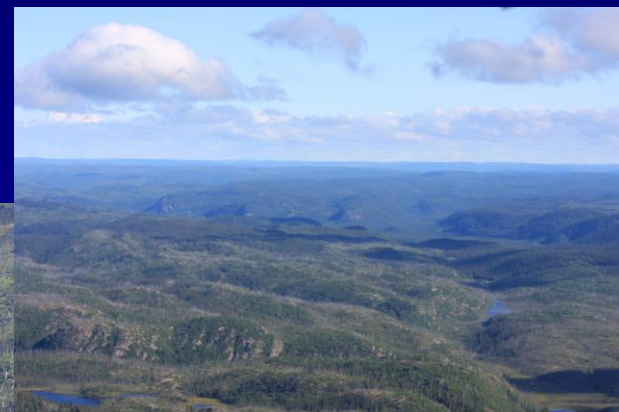
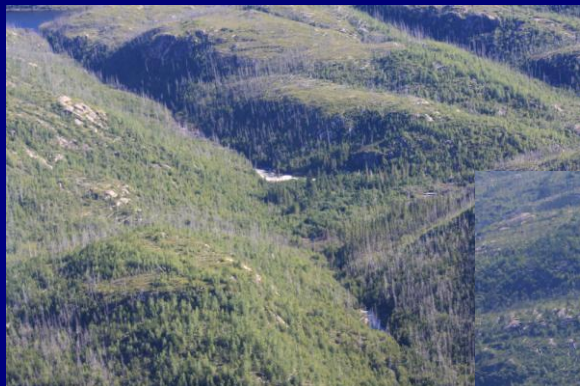


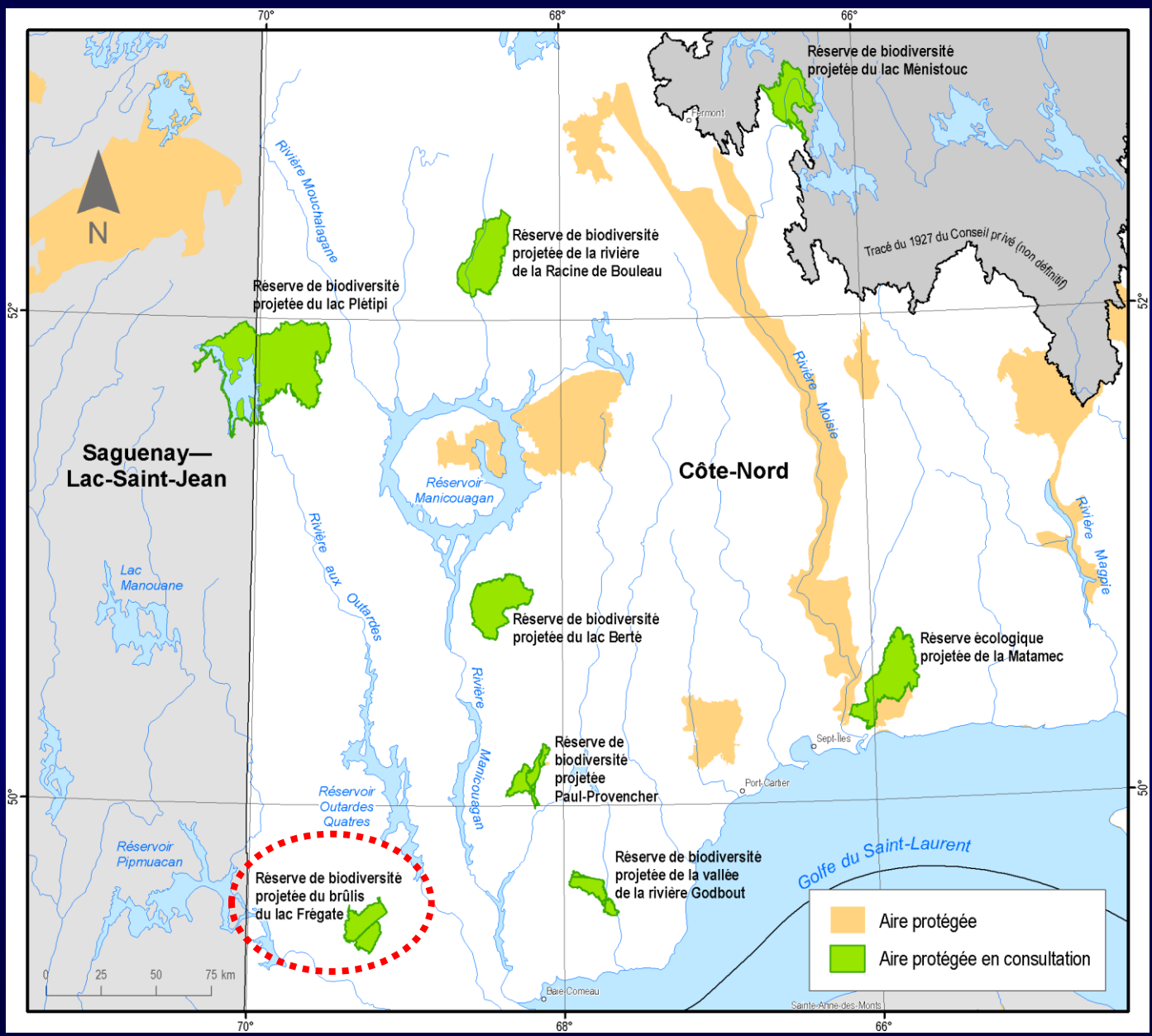
Aucun ajustement de limites





# Réserve de biodiversité projetée du brûlis du Lac Frégate







# Réserve de biodiversité projetée du brûlis du lac Frégate



## Description du territoire

- 268 km<sup>2</sup>
- Couvert forestier en régénération suite au feu de 1991
- 6 caribous forestiers

— Réserve de biodiversité projetée

0 10 km

Essences dominantes de la strate arborescente

- Bouleau blanc
- Mixte à dominance résineuse
- Épinette noire
- Sapin baumier
- Peuplier faux-tremble ou indistinct

Milieus non forestier

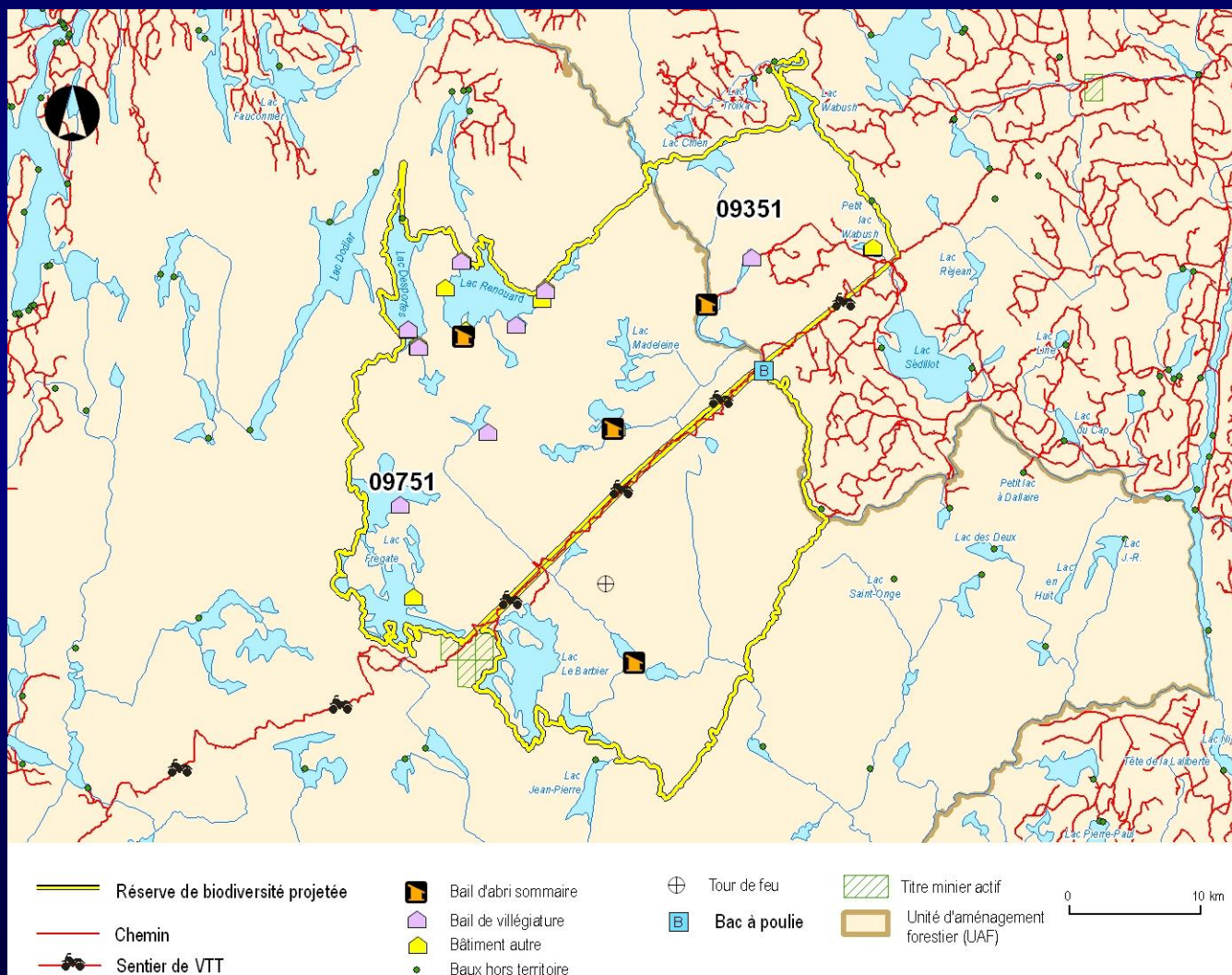
- Milieux humides
- Brûlis de 1991 en régénération
- Roc exposé
- Coupes 1993-1994

Développement durable,  
Environnement  
et Parcs





# Réserve de biodiversité projetée du brûlis du lac Frégate

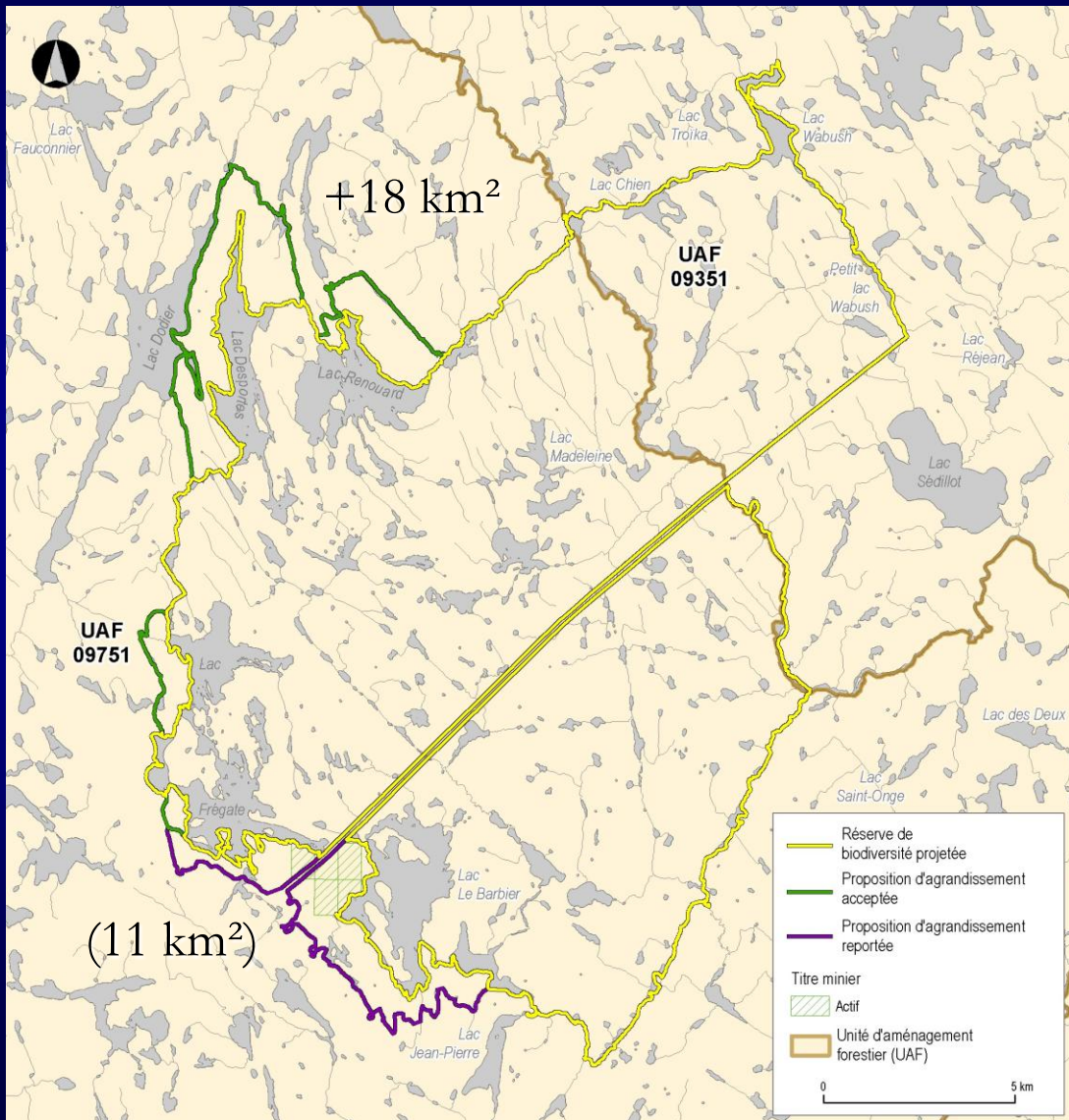


## Utilisation

- Accessible par voie terrestre à partir de sentiers de VTT
- Huit droits de villégiature et quatre d'abri sommaire
- Territoire revendiqué par la communauté innue de Pessamit
- UAF 097-51 et 093-51: Boisaco et Abitibi Bowater



## Réserve de biodiversité projetée du brûlis du lac Frégate



### Proposition de limites permanentes

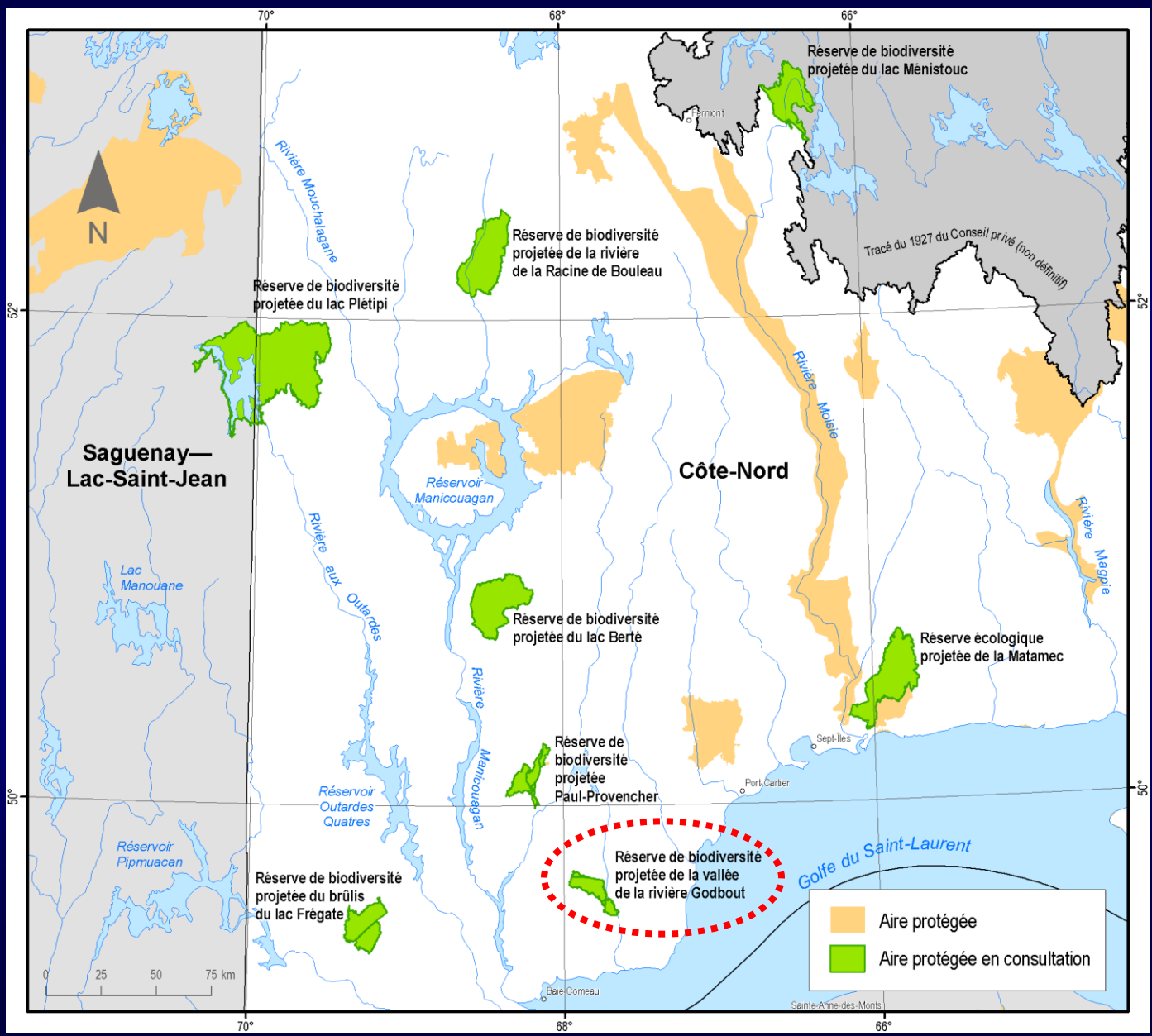
- Protège l'intégrité des lacs Renouard, Desportes et Frégate
- 286 km<sup>2</sup>



# Réserve de biodiversité projetée de la vallée de la rivière Godbout





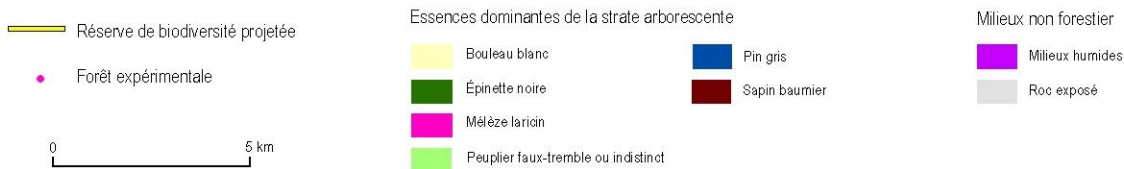




# RBP de la vallée de la rivière Godbout

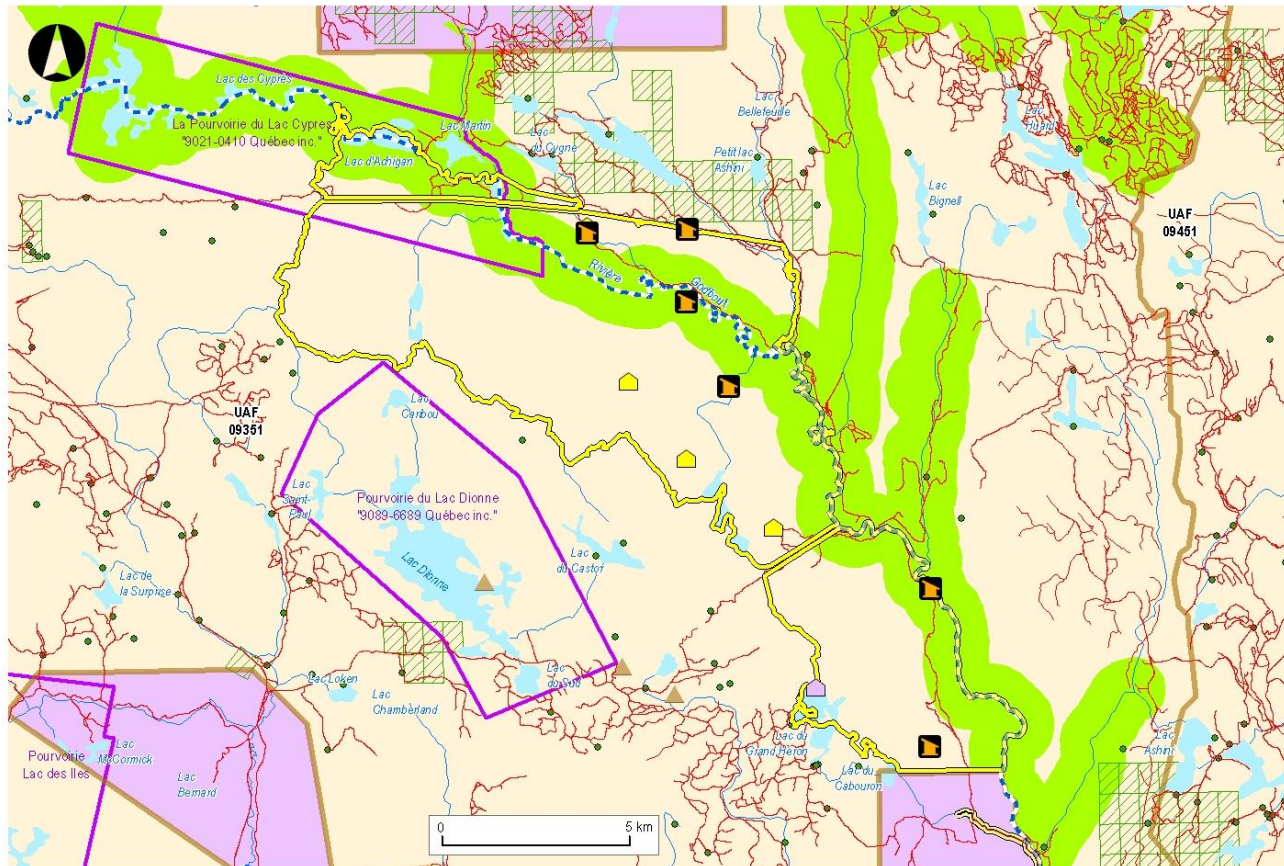
## Description du territoire

- 148 km<sup>2</sup>
- Pessière noire à mousses et pessière à sapin beaumier
- Protection du garrot d'islande, du saumon atlantique et de l'anguille d'Amérique





# RBP de la vallée de la rivière Godbout



- Réserve de biodiversité projetée
- Pourvoirie
- Chemin
- Parcours de canoë-kayak

- Forêt expérimentale
- Bâtiment autre
- Site patrimonial de la communauté Innu de Pessamit
- Titre minier actif
- Unité d'aménagement forestier (UAF)

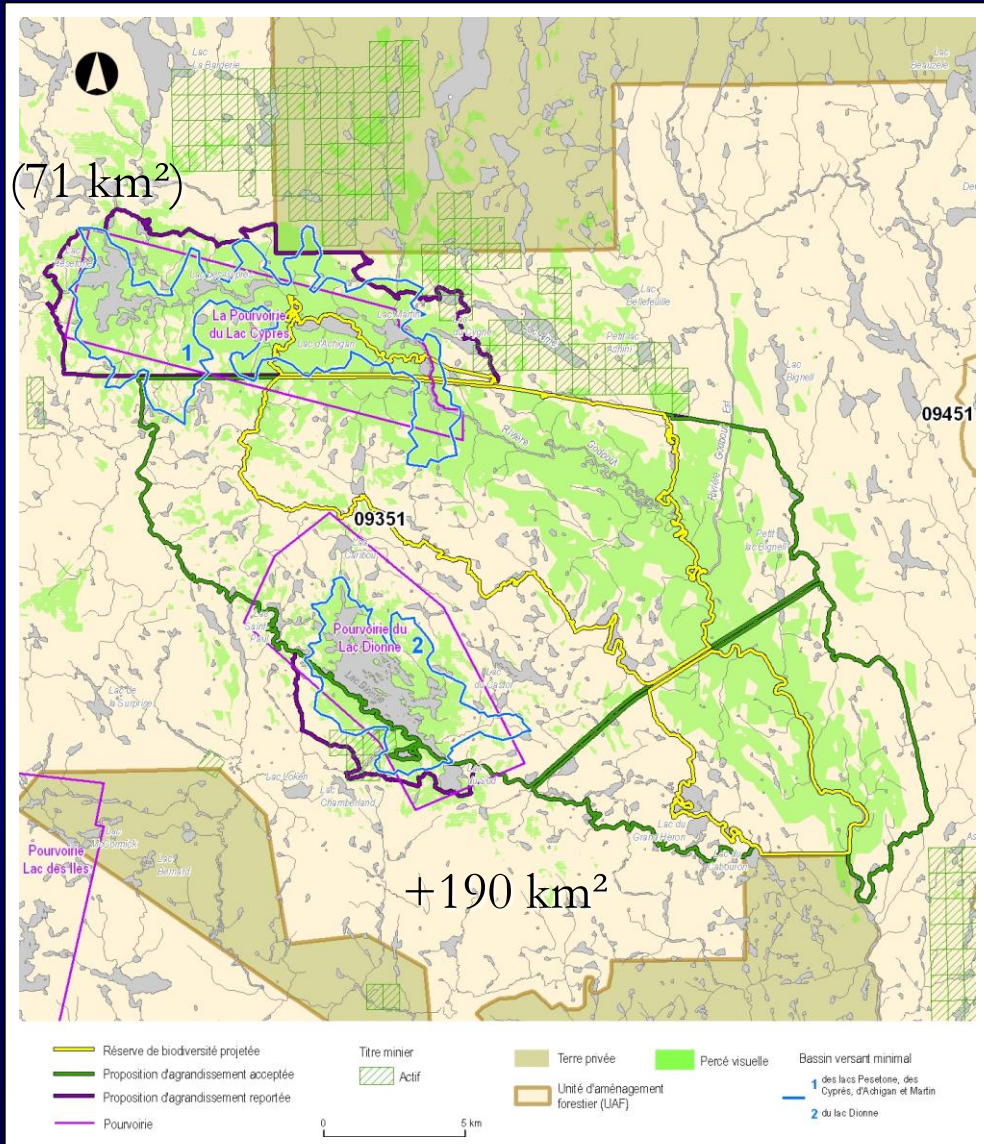
- Terre privée
- Bail foncier**
- Fins personnelles de villégiature (chalet)
- Fins de construction d'un abri sommaire en forêt
- Bail hors territoire

## Utilisation

- Accessible par les chemins forestiers
- Pourvoirie à droit exclusif
- Zec des Rivières-Godbout-et-Mistassini
- Parcours de canot
- Site Patrimonial Innu
- UAF 093-51: Abitibi-Bowater



# RBP de la vallée de la rivière Godbout



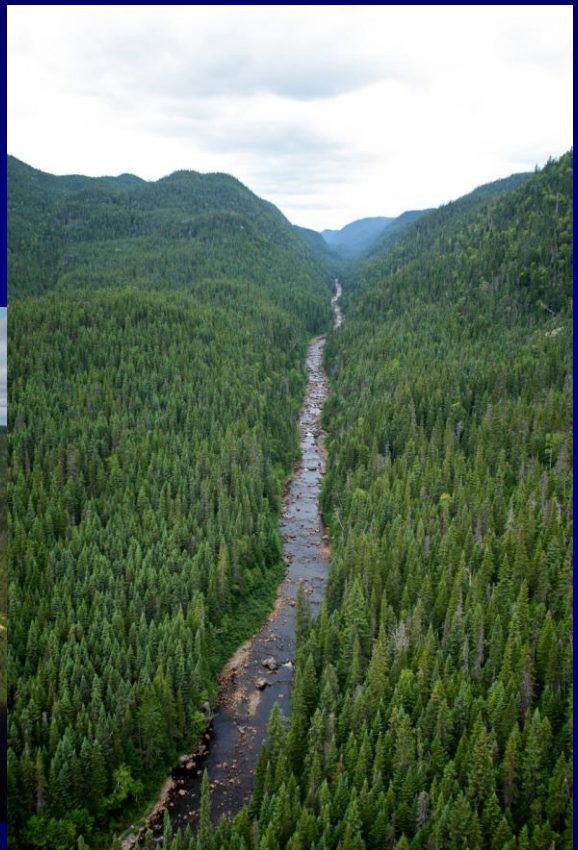
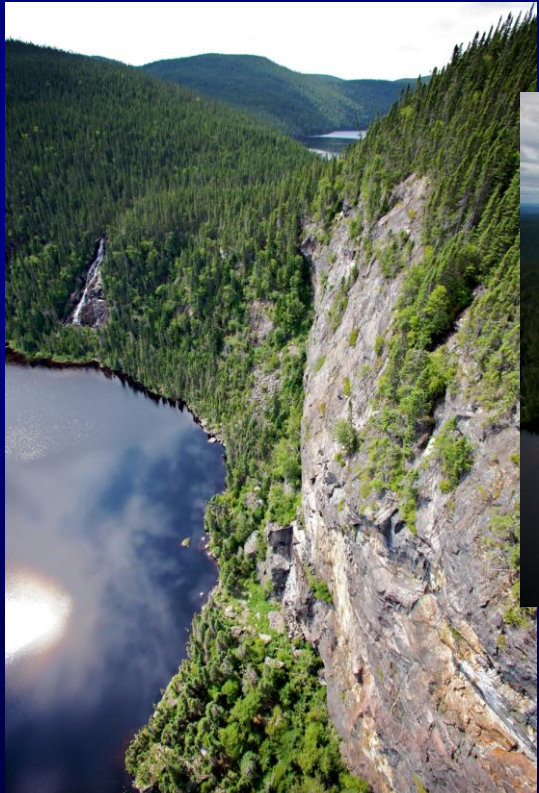
## Proposition de limites permanentes

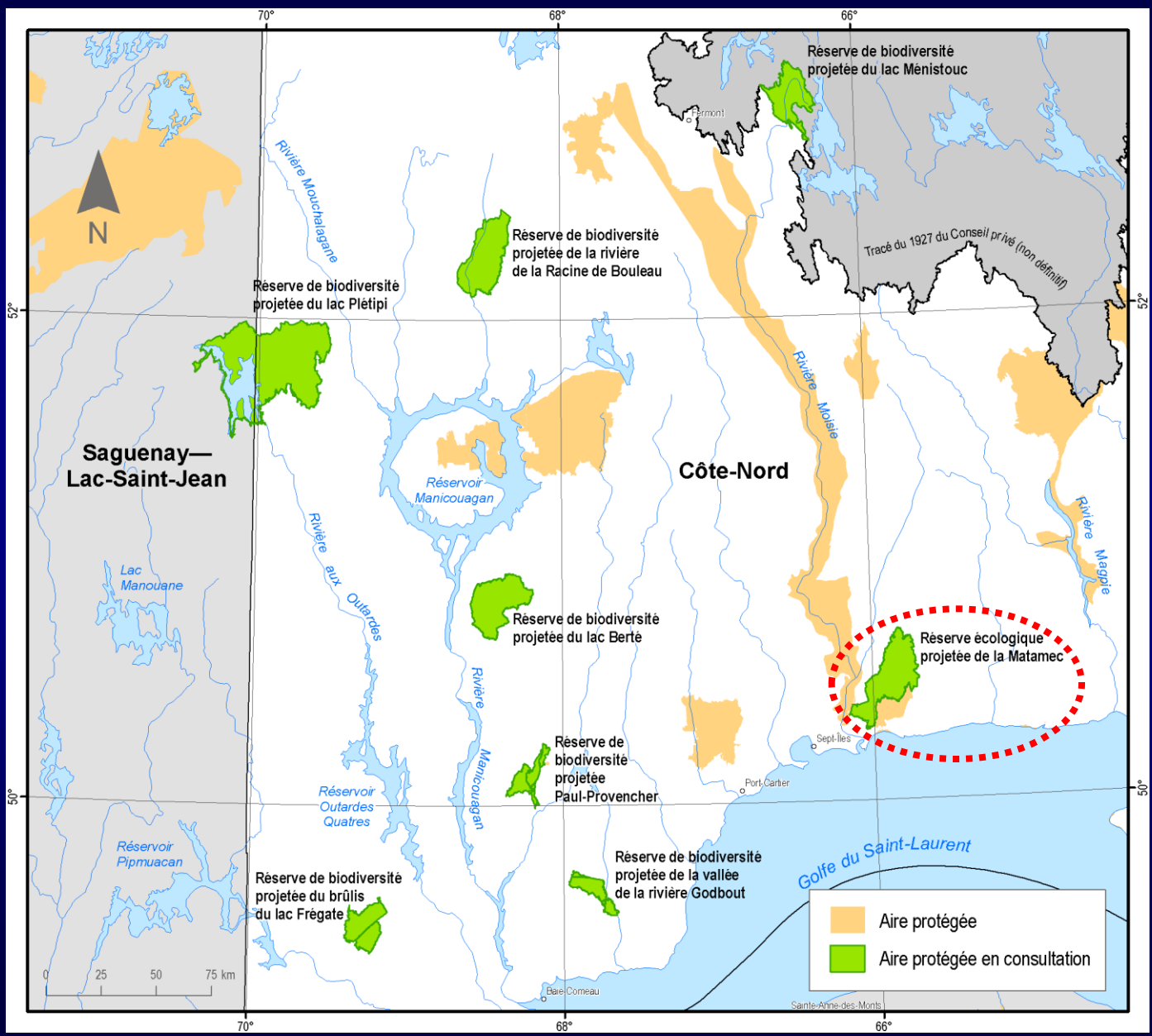
- Protection de vieilles forêts
- Protection accrue des paysages
- Protection de l'intégrité des lacs
- Diminue l'effet de fragmentation
- 338 km<sup>2</sup>





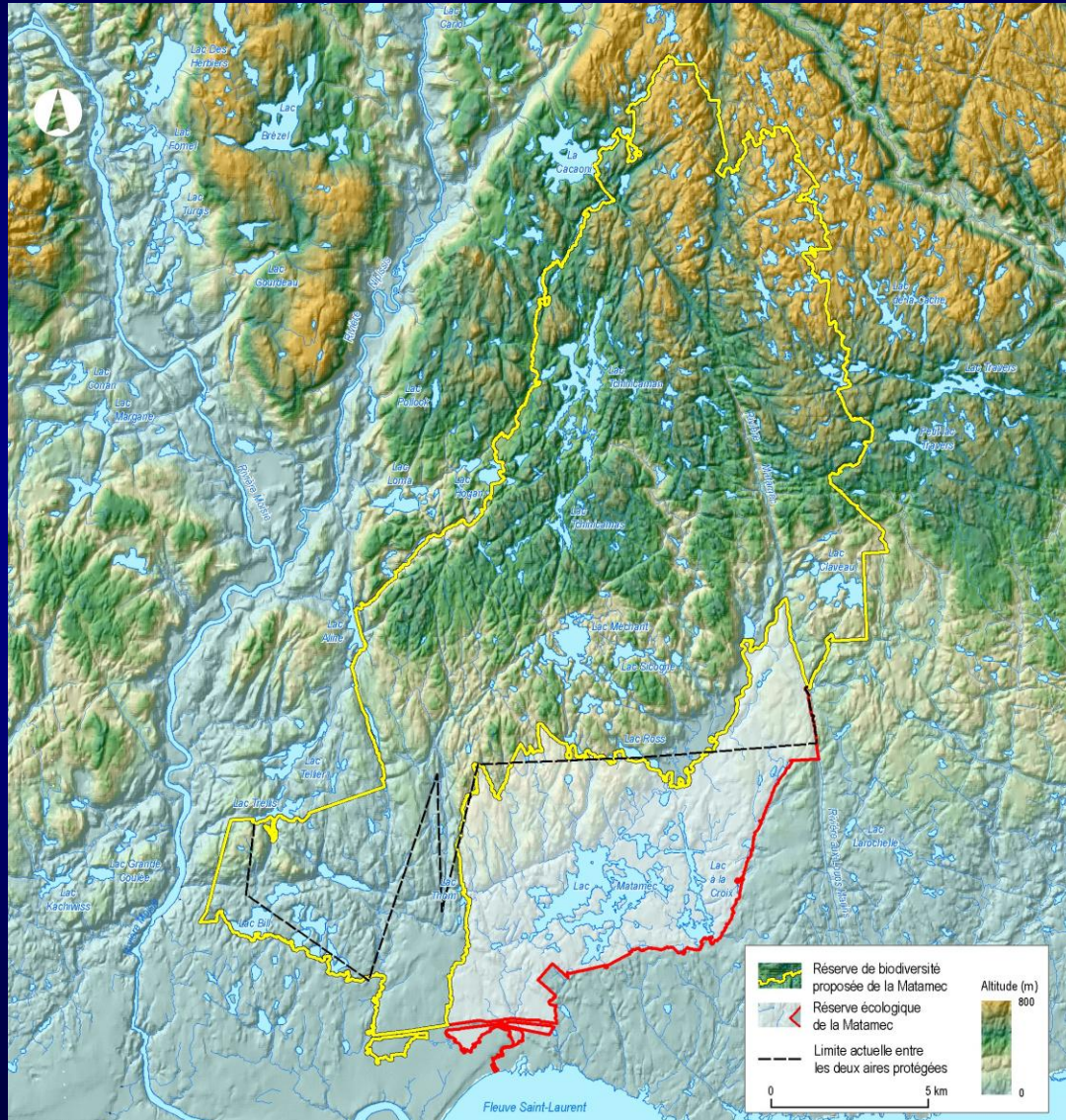
# Réserve de biodiversité proposée de la Matamec







# Réserve de biodiversité proposée de la Matamec



## Proposition de modification de statut

- Réserve écologique projetée : 546 km<sup>2</sup>
- Réserve de biodiversité proposée : 569 km<sup>2</sup>
- Milieu représentatif et non exceptionnel
- Statut permettant le maintien de l'utilisation actuelle du territoire

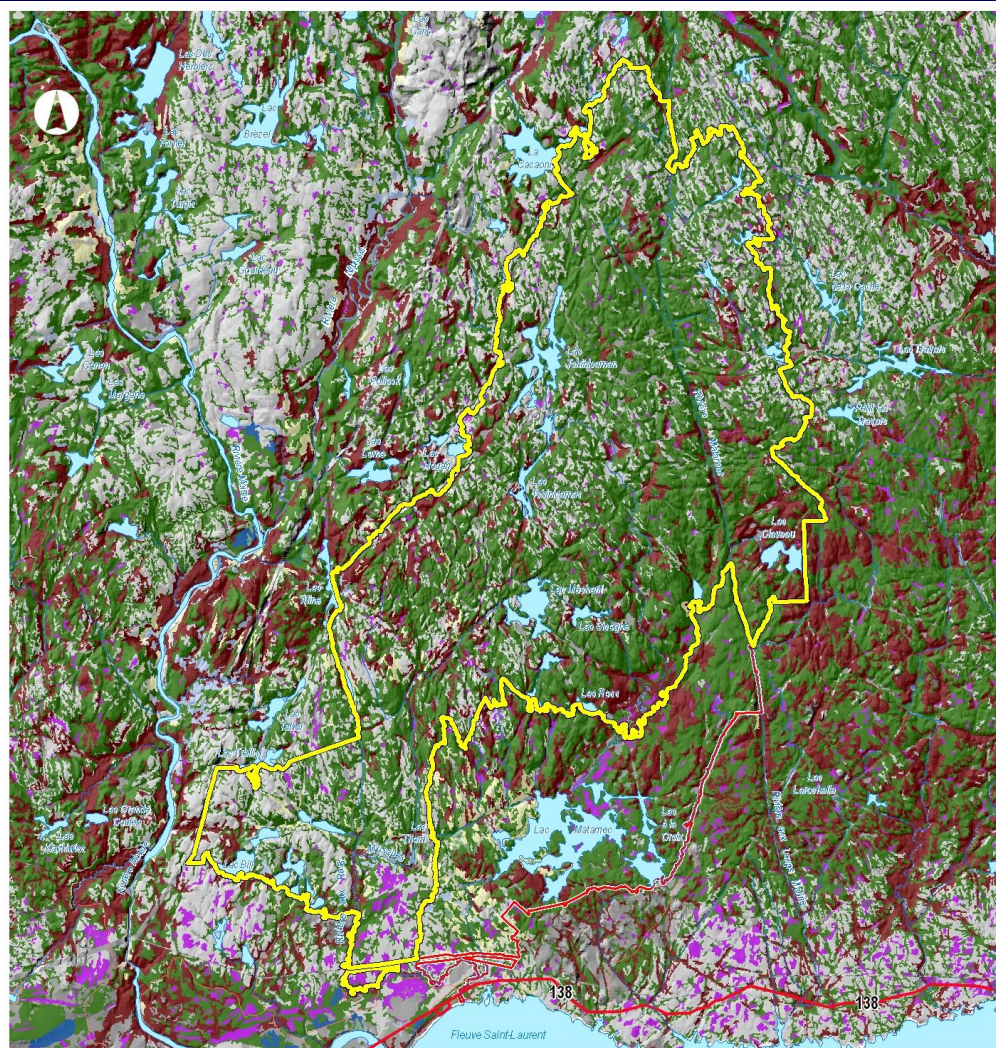




# RBP de la Matamec

## Description du territoire

- 92 % du bassin versant est protégé
- Pessière noire sur mousses et pessière à sapin beaumier
- Protection du caribou forestier , du garrot d'Islande, du saumon atlantique et de l'anguille d'Amérique.



— Réserve de biodiversité proposée de la Matamec  
— Réserve écologique de la Matamec

Essences dominantes de la strate arborescente

Bouleau blanc	Mélèze larin ou autre
Thuya occidentale	Mixte
Épinette blanche	Peuplier faux-tremble ou indistinct
Épinette noire	Pin gris

Milieus non forestier

Résineux	Milieux humides
Sapin beaumier	Roo exposé

0 5 km

Développement durable,  
Environnement  
et Parcs

Québec



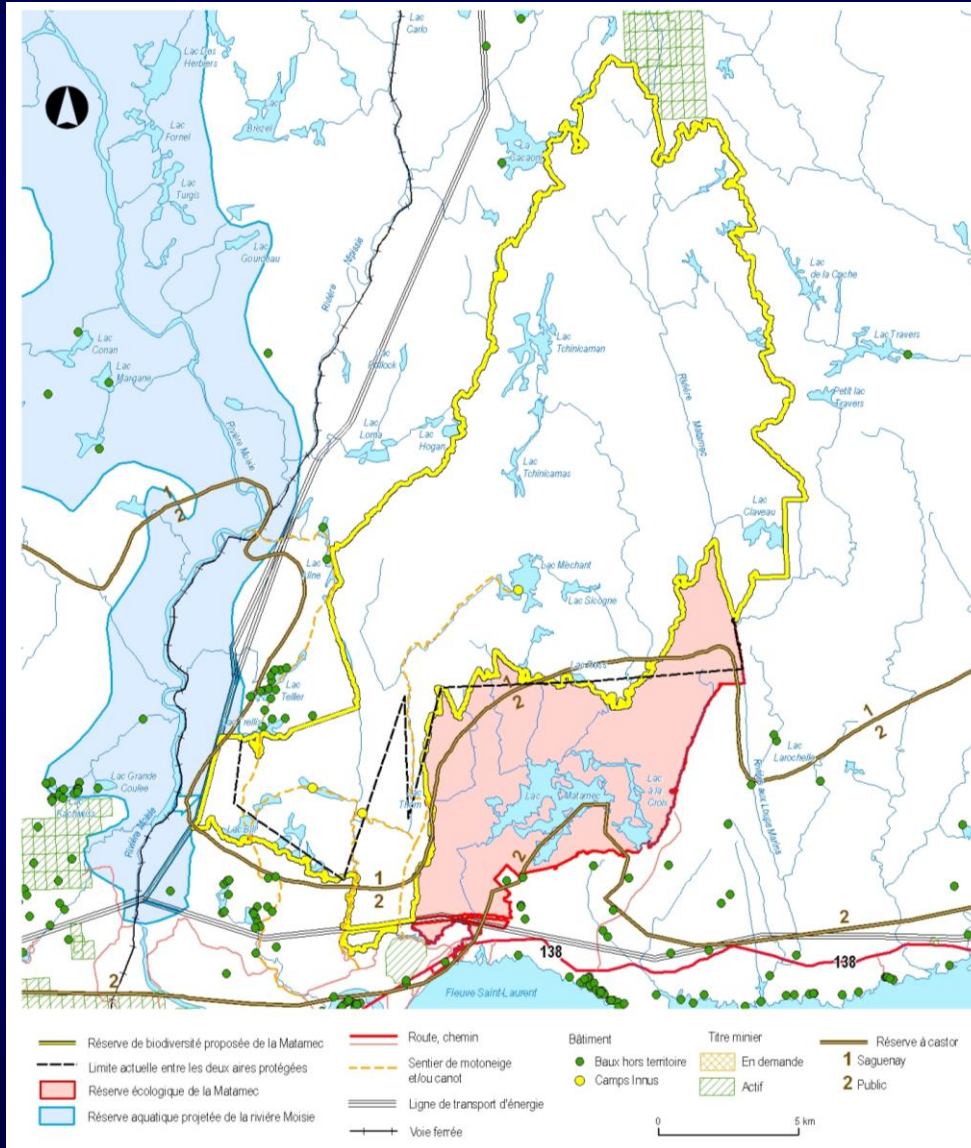




# RBP de la Matamec

## Utilisation

- Accessible en hydravion, embarcation et motoneige
- Territoire utilisé et revendiqué par les Innus de Uashat mak Mani-Utenam
- Sentier de motoneige





# Merci

