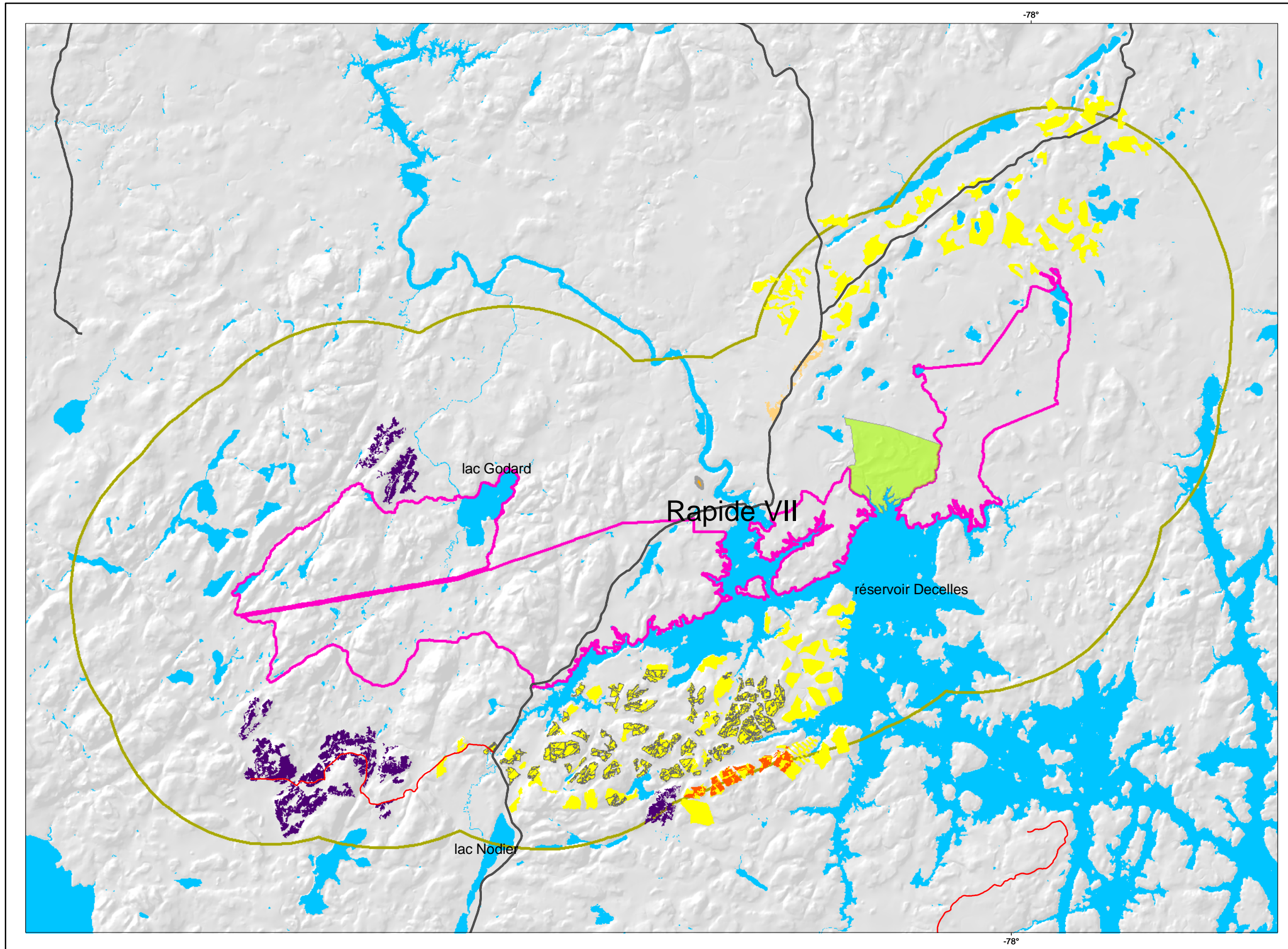


Annexe DEC-8

Réserve de biodiversité projetée du réservoir Decelles

Traitements sylvicoles réalisés de 2002 à 2006 inclusivement



Traitements sylvicoles de 2002 à 2006

- coupes finales
- coupes partielles
- reboisement
- éclaircie précommerciale
- scarifiage
- réserve écologique
- forêt expérimentale
- réserve de biodiversité projetée
- zone périphérique de 5 km
- eau

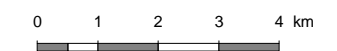
Synthèse

De 2002 à 2006, tous les travaux sylvicoles ont été réalisés dans la zone périphérique de 5 km autour de la réserve projetée de biodiversité.

coupes finales : 2203 ha
 coupes partielles : 42 ha
 reboisement : 80 ha
 éclaircie précommerciale : 603 ha
 scarifiage : 522 ha

Élément

- chemin pavé
- chemin de gravier (primaire)
- chemin de gravier



1 / 125 000

Projection cartographique

Mercator transverse modifiée (MTM), zone 09

Sources

Base de données géographiques, MRNF

Réalisation

Ministère des Ressources naturelles et de la Faune
 Unité de gestion de Val-d'Or (83)

Claude Chamberland, technicien en foresterie
 Val-d'Or, 2007-07-03

Note : Le présent document n'a aucune portée légale.
 © Gouvernement du Québec