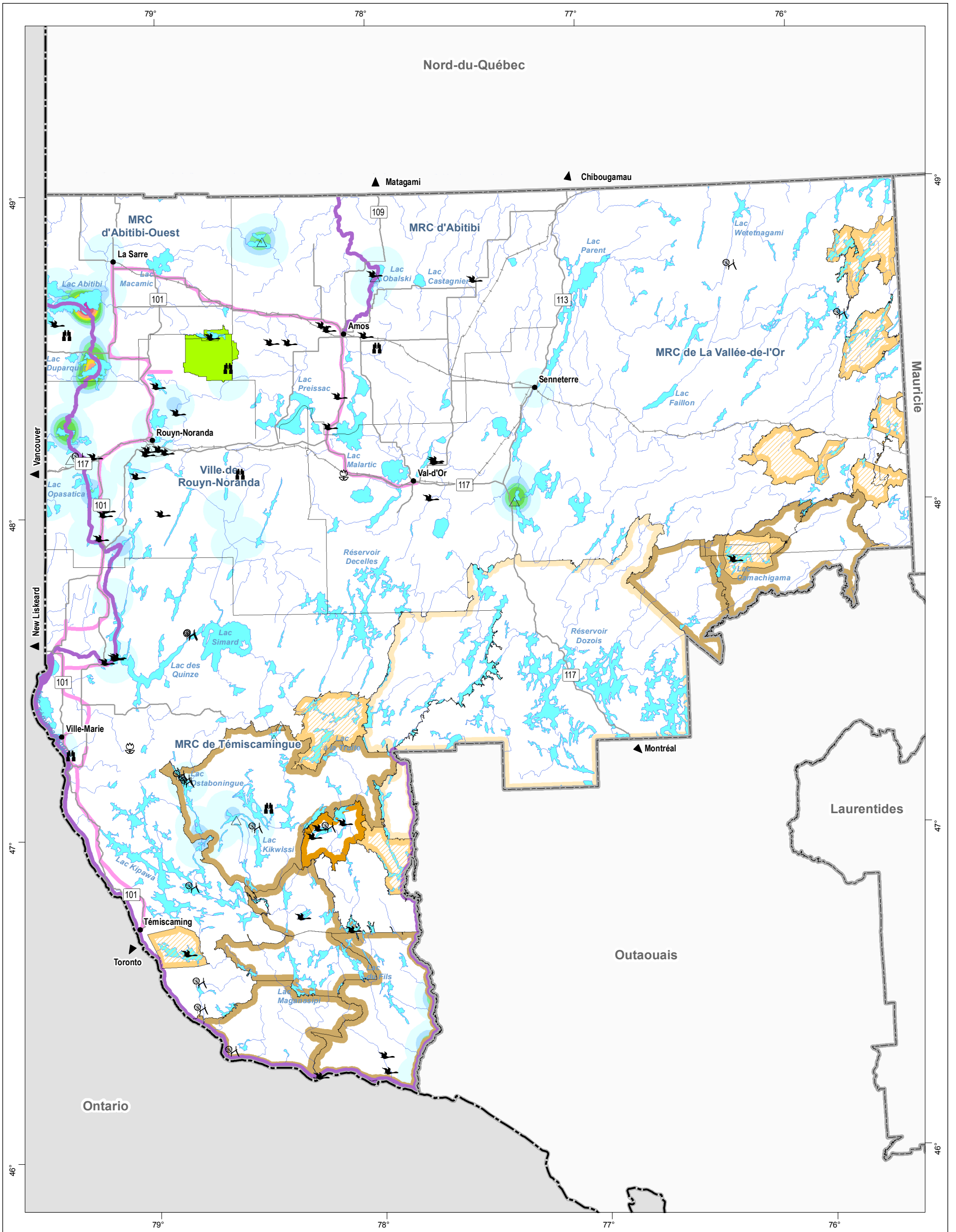


# Plan régional de développement du territoire public

Carte 6 : Constat récréotouristique de l'Abitibi-Témiscamingue - Activités récréatives culturelles



\* Unité territoriale d'intérêt: Partie de territoire présentant des caractéristiques particulières propres à le démarquer du reste du territoire, mais sans statut officiel.

### Densité de sites archéologiques (site / 10 km<sup>2</sup>)



- Réseau d'observation faunique
- Circuit nautique historique et culturel
- Circuit routier historique ou culturel

### Territoire de protection

- Parc national (Qc)

### Unité territoriale d'intérêt \*

- Autochtone
- Historique
- Faunique
- Floristique

### Territoire faunique structuré

- Pourvoir avec droits exclusifs
- Territoire décrété pour le développement de pourvoir avec droits exclusifs
- Réserve faunique
- Zec

### Hydrographie

- Lac, cours d'eau

### Réseau routier

- Route numérotée (MTQ)
- Chemin de fer

### Organisation administrative

- Ville, localité
- Municipalité régionale de comté
- Région

### Frontière

- Interprovinciale

### Projection cartographique

Mercator transverse modifiée (MTM), zone de 3°

Système de coordonnées planes du Québec (SCOPQ), fuseau 10

0 30 60 km

1:1 300 000

### Sources

BDGA 1M MRNFP 2004  
SIGT MRNFP 2006

### Réalisation

Direction régionale de la gestion du territoire public de l'Abitibi-Témiscamingue  
Ministère des Ressources naturelles et de la Faune  
Note : Le présent document n'a aucune portée légale.  
© Gouvernement du Québec  
Dépôt légal - Bibliothèque nationale du Québec, X<sup>e</sup> trimestre 2007

Ressources naturelles  
et Faune

Québec