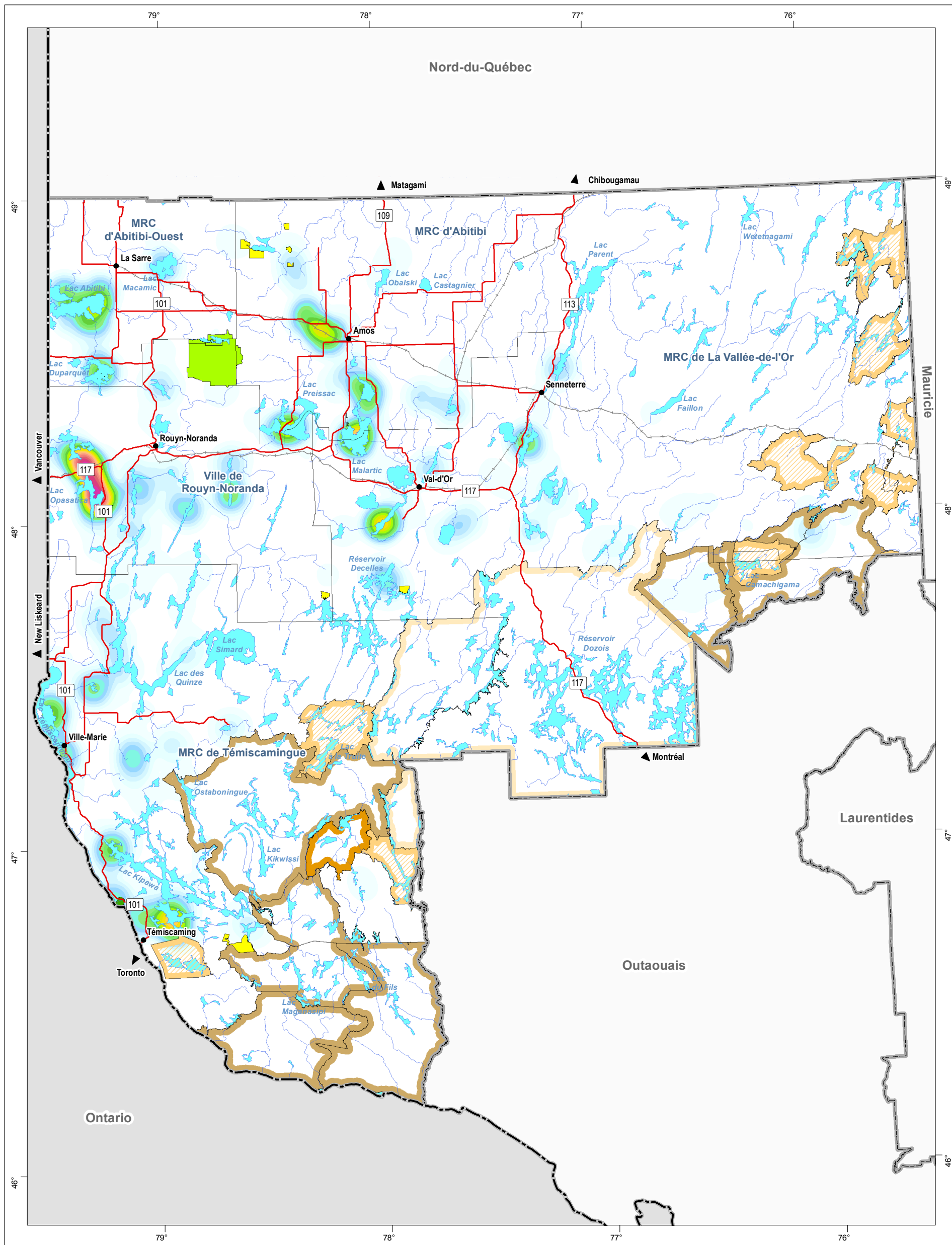
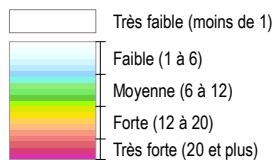


# Plan régional de développement du territoire public

Carte 2 : Constat récréotouristique de l'Abitibi-Témiscamingue - Densité de la villégiature (chalets)



### Densité de villégiature (chalets) sur terres publiques et privées (bail / 10 km<sup>2</sup>)



### Territoire faunique structuré

- Pourvoirie avec droits exclusifs
- Territoire décrété pour le développement de pourvoirie avec droits exclusifs
- Réserve faunique
- Zec

### Territoire de protection

- Parc national (Qc)
- Parc régional
- Réserve écologique

### Hydrographie

- Lac, cours d'eau

### Réseau routier

- Route numérotée (MTQ)
- Chemin de fer

### Organisation administrative

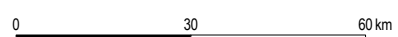
- Ville, localité
- Municipalité régionale de comté
- Région

### Frontière

- Interprovinciale

### Projection cartographique

Mercator transverse modifiée (MTM), zone de 3°  
Système de coordonnées planes du Québec (SCOPQ), fuseau 10



1:1 300 000

### Sources

BDGA 1M MRNFP 2004  
SIGT MRNFP 2006

### Réalisation

Direction régionale de la gestion du territoire public de l'Abitibi-Témiscamingue  
Ministère des Ressources naturelles et de la Faune  
Note : Le présent document n'a aucune portée légale.  
© Gouvernement du Québec  
Dépôt légal - Bibliothèque nationale du Québec, X<sup>e</sup> trimestre 2007

Ressources naturelles et Faune

Québec