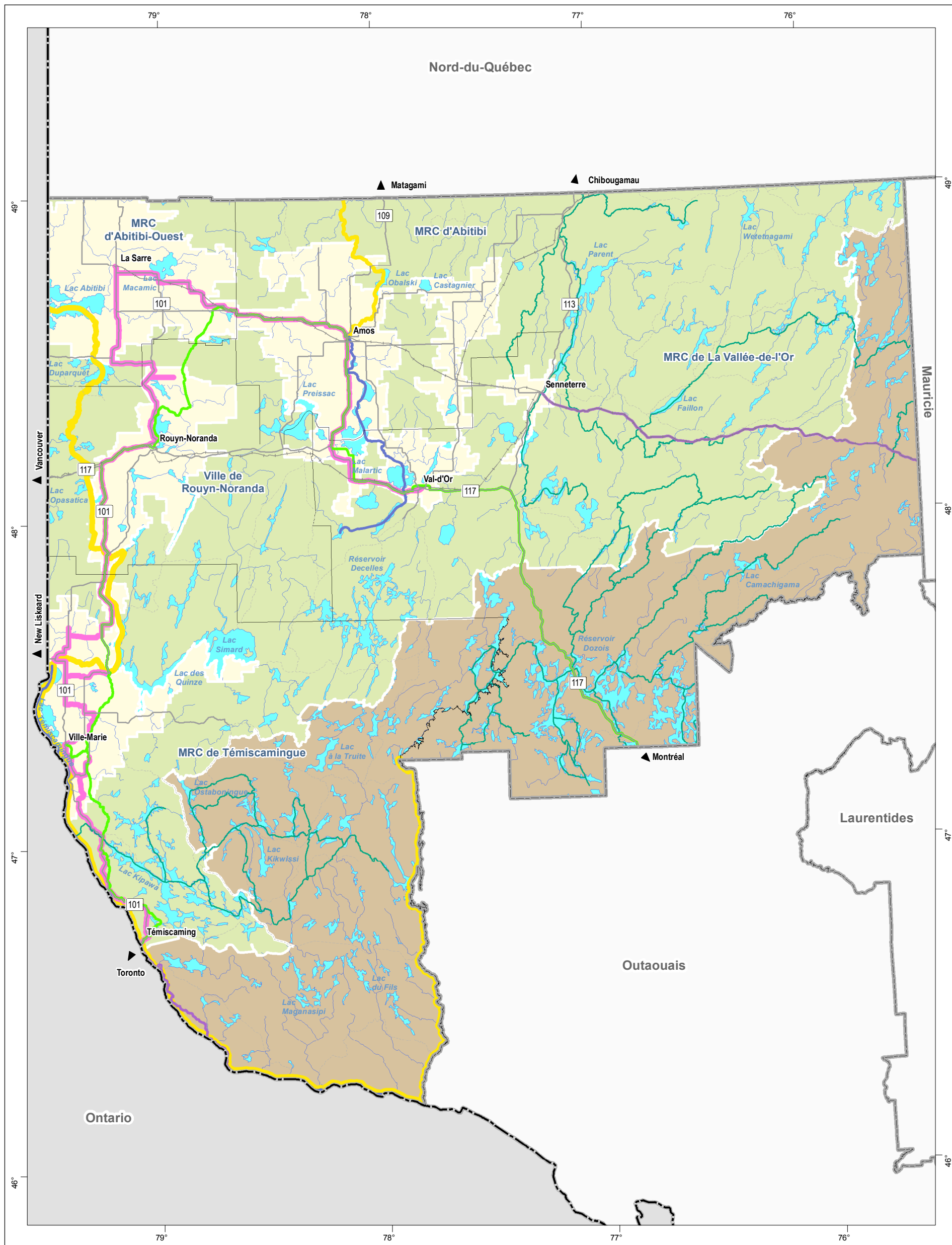


Plan régional de développement du territoire public

Carte 10 : Scénario de développement récréotouristique de l'Abitibi-Témiscamingue - Axes récréotouristiques



Axe récréotouristique

- Voie navigable (nautisme)
- Rivière canotable
- Ligne ferroviaire récréotouristique
- Circuit de vélo structurant (Route verte et sentier multifonctionnel)
- Réseau Trans-Québec de sentiers de motoneige
- Circuit routier historique et culturel
- Circuit nautique historique et culturel

Secteur de développement

- Éloigné
- Périphérique
- Rapproché

Hydrographie

- Lac, cours d'eau

Réseau routier

- Route numérotée (MTQ)
- Chemin forestier
- Chemin de fer

Organisation administrative

- Ville, localité
- Municipalité régionale de comté
- Région

Frontière

- Interprovinciale

Projection cartographique

Mercator transverse modifiée (MTM), zone de 3°
Système de coordonnées planes du Québec (SCOPQ), fuseau 10

0 30 60 km

1:1 300 000

Sources

BDGA 1M MRNFP 2004
SIGT MRNFP 2004

Réalisation

Direction régionale de la gestion du territoire public de l'Abitibi-Témiscamingue
Ministère des Ressources naturelles, de la Faune et des Parcs
Note : Le présent document n'a aucune portée légale.
© Gouvernement du Québec
Dépôt légal - Bibliothèque nationale du Québec, X^e trimestre 2007

Ressources naturelles,
Faune et Parcs

Québec