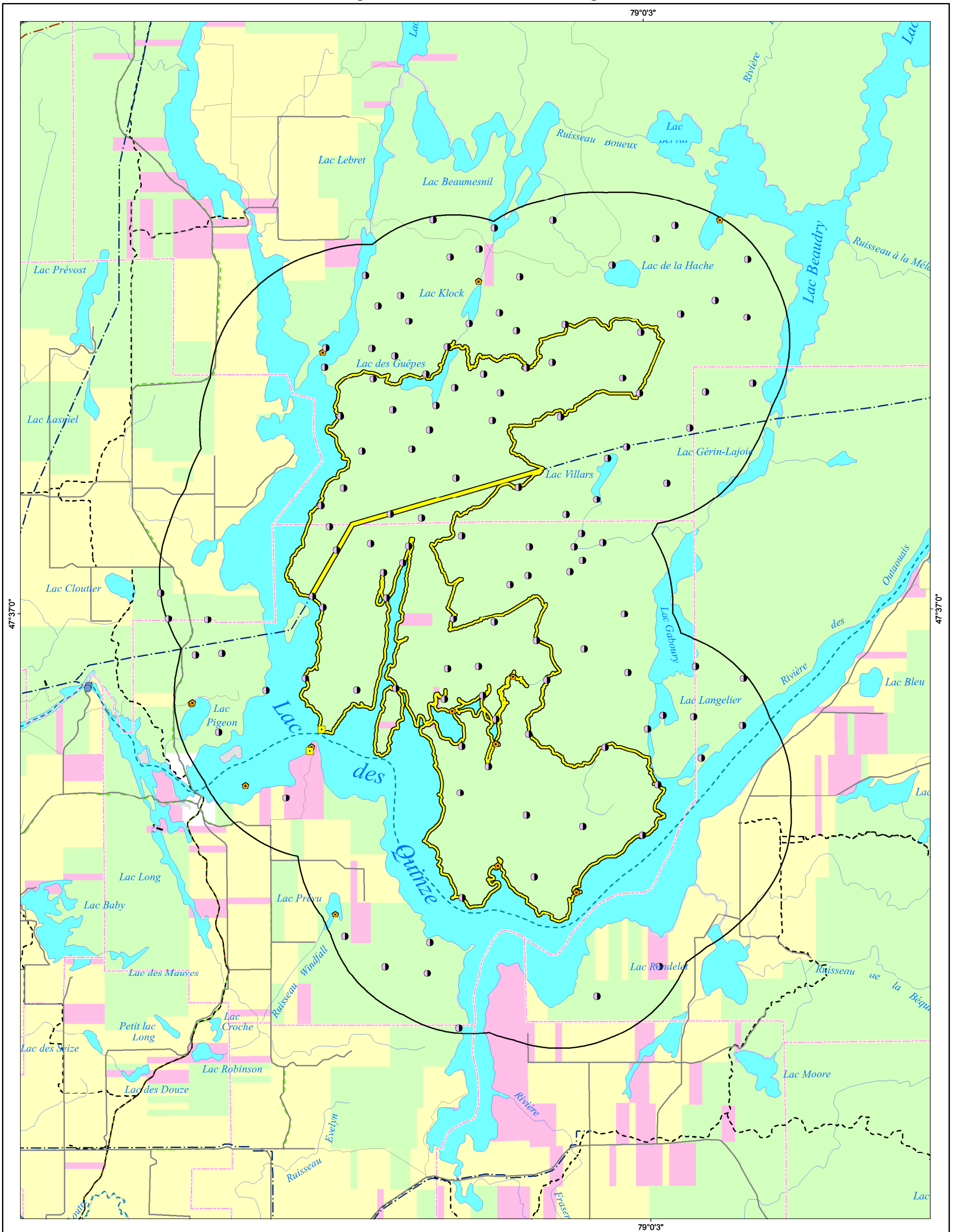


Réserve de biodiversité projetée du lac des Quinze

Région de l'Abitibi-Témiscamingue



Note : 1. Cette carte illustre le territoire public et privé et il ne s'agit en aucun cas d'un répertoire ou d'un registre public au sens de la loi sur les terres du domaine de l'État.

- Réserve de biodiversité projetée
 - Territoire périphérique
- Droits fonciers**
- Chalet
 - Abri sommaire
 - Autre
- Énergie**
- Centrale, poste de transformation
 - Digue
 - Gazoduc
 - Ligne de transport

- Sentiers**
- Ski de fond, raquettes, randonnée pédestre
 - Motoneige
 - Motoquad
 - Cyclable
 - Canoë-kayak
- Tenure¹ (à titre indicatif)**
- Publique
 - Mixte
 - Privée
 - Indéterminée (représente généralement les lacs)
 - Non illustrée

Projection cartographique
 Mercator transverse modifiée (MTM), zone de 3°
 Système de coordonnées planes du Québec (SCOPQ), fuseau 10

0 2 4 6 km

1 / 150 000

Sources
 Base de données topographiques et administratives (BDTA 250K) MRNF 2003

Réalisation: Ministère des Ressources naturelles et de la Faune
 Direction de l'énergie, des mines et du territoire public de l'Abitibi-Témiscamingue
 Note : Le présent document n'a aucune portée légale.
 © Gouvernement du Québec, 2007