



Réserve de biodiversité projetée du lac Opasatica

Voie ferrée hors Québec
Route nationale 117
Route nationale Virgiantown

0 2.5 5
kilomètres

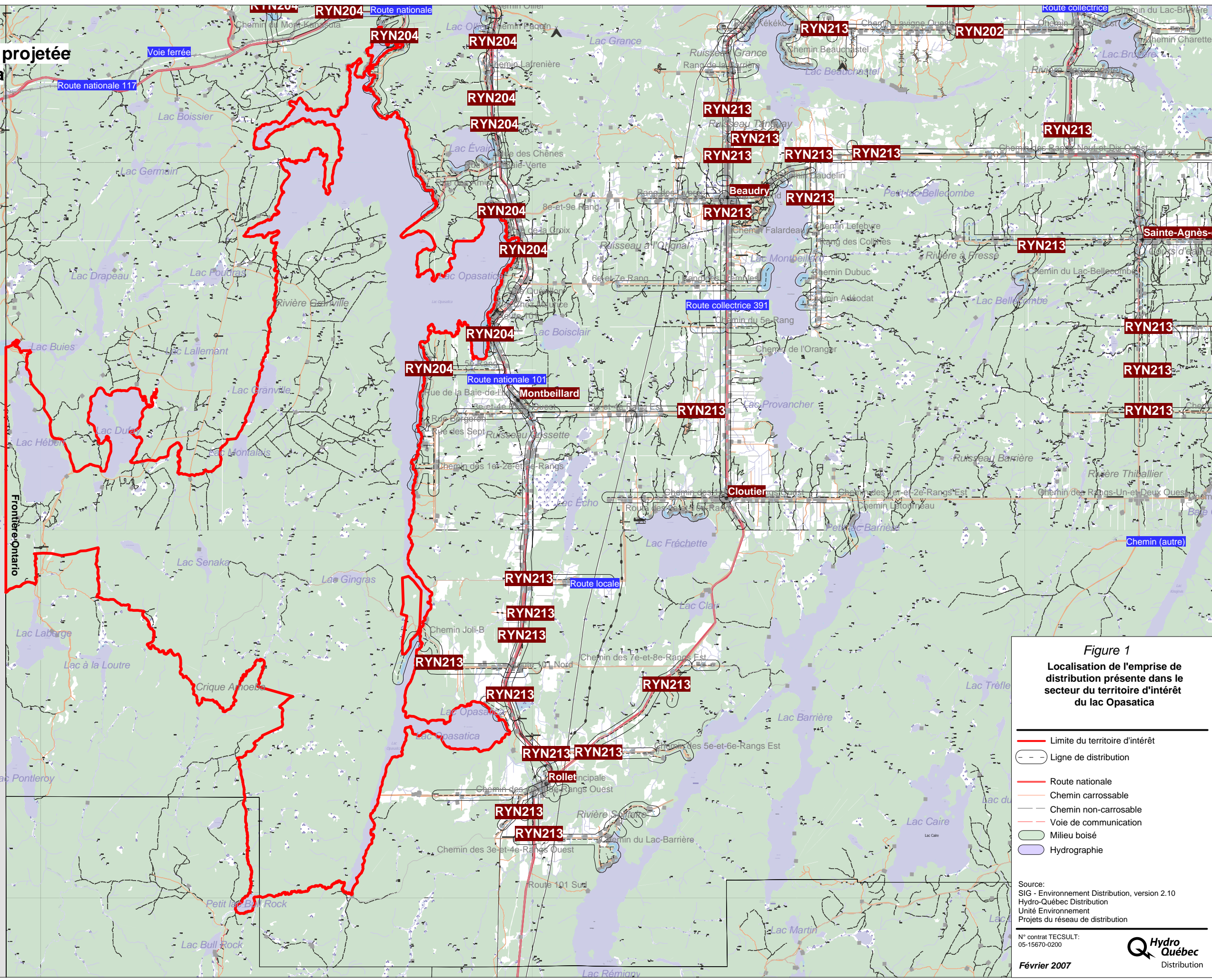


Figure 1
Localisation de l'emprise de distribution présente dans le secteur du territoire d'intérêt du lac Opasatica

- Limite du territoire d'intérêt
- Ligne de distribution
- Route nationale
- Chemin carrossable
- Chemin non-carrossable
- Voie de communication
- Milieu boisé
- Hydrographie

Source:
SIG - Environnement Distribution, version 2.10
Hydro-Québec Distribution
Unité Environnement
Projets du réseau de distribution

N° contrat TECSULT:
05-15670-0200

Février 2007

G:\For_Env\Projets\0515670_HQ_Avis_proteges\Géomatique\0200 RBP_Abitibi\Lac_Opasatica_Figure1.WOR MI 7.0.PDF