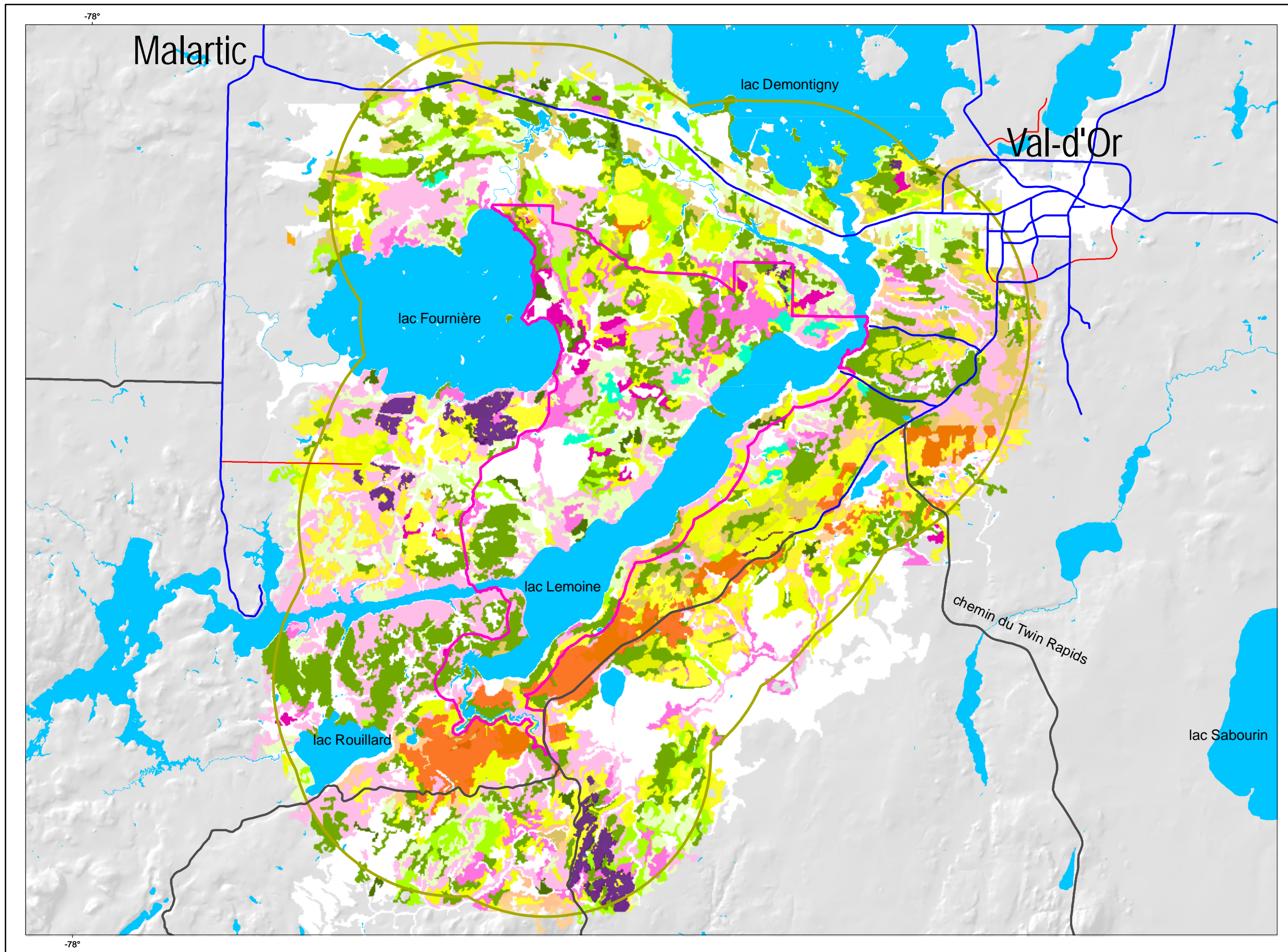


# Annexe PIC-5

## Réserve de biodiversité projetée de la forêt Piché-Lemoine

Traitements sylvicoles réalisés de 1986 à 2006 et classes d'âge des peuplements adjacents



### Traitements sylvicoles de 1986 à 2006

- coupes finales
- coupes partielles
- reboisement
- éclaircie précommerciale

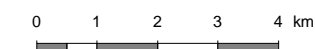
- eau
- improductif ou non forestier
- réserve de biodiversité projetée
- zone périphérique de 5 km

### Classes d'âge des peuplements adjacents

- 10 (0-20 ans)
- 30 (21-40 ans)
- 50 (41-60 ans)
- 70 (61-80 ans)
- 90 (81-100 ans)
- 120 (101 ans et plus)
- Jin (Jeune inéquienne)
- Vin (Vieux inéquienne)

### Élément

- chemin pavé
- chemin de gravier (primaire)
- chemin de gravier



1 / 125 000

### Projection cartographique

Mercator transverse modifiée (MTM), zone 09

### Sources

Base de données géographiques, MRNF

### Réalisation

Ministère des Ressources naturelles et de la Faune  
Unité de gestion de Val-d'Or (83)

Claude Chamberland, technicien en foresterie

Val-d'Or, 2007-04-24

Note : Le présent document n'a aucune portée légale.

© Gouvernement du Québec