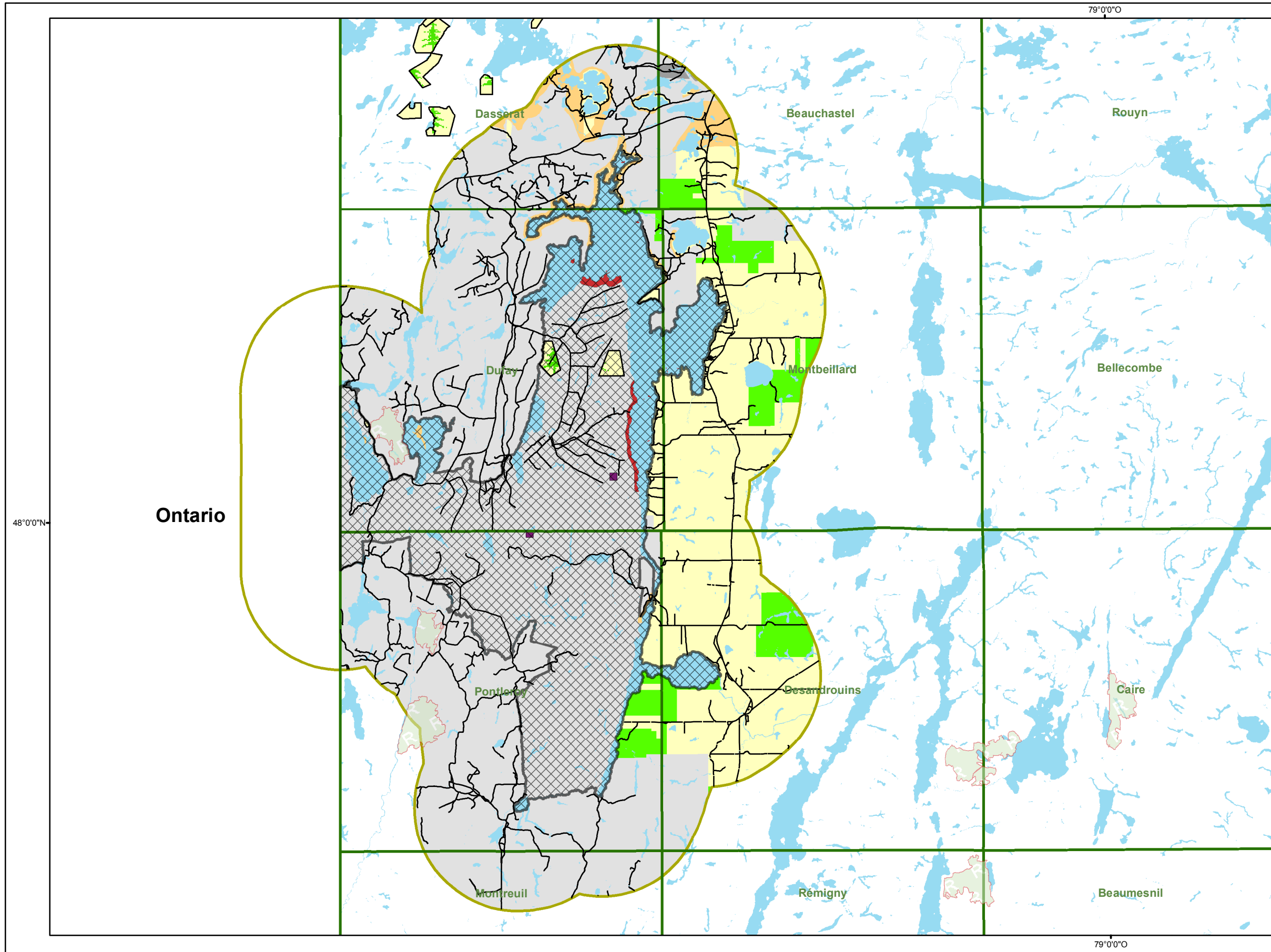


Annexe Opa-1

Réserve de biodiversité projetée du lac Opasatica Droits forestiers existants et Refuges biologiques



Échelle :



1 / 200 000

Projection cartographique

Mercator transverse modifiée (MTM), zone 10

Sources

Base de données géographiques, MRNF, 2007

Réalisation

Ministère des Ressources naturelles et de la Faune
Unité de gestion de Rouyn-Noranda

Vincent Nadeau, ingénieur forestier

Rouyn-Noranda, 2007-03-30

Note : Le présent document n'a aucune portée légale.
© Gouvernement du Québec

Légende

- Chemins
- ▣ Réserve de biodiversité projetée lac Opasatica (RBP)
- ▣ Zone périphérique de 5 km entourant la RBP
- ▣ Cantons
- ▣ Lacs
- Permis autres fins 2006-07
- ▣ Type Récréatif
- Mode de gestion (Droits forestiers existants)**
- ▣ 01 - Unité d'aménagement forestier (UAF - CAAF)
- ▣ 02 - Réserve forestière libre de droit au sud de la limite nordique (sans CAAF)
- ▣ 05 - Réserve forestière avec convention d'aménagement forestier (CvAF)
- ▣ 15 - Écosystème forestier exceptionnel (sans CAAF)
- ▣ 20 - Petite propriété privée (sans CAAF)
- ▣ 28 - Concession minière publique sur Unité d'aménagement for.(UAF - CAAF)
- ▣ Sans CAAF
- ▣ Refuges biologiques (Mode de gestion en devenir - en cours de validation)