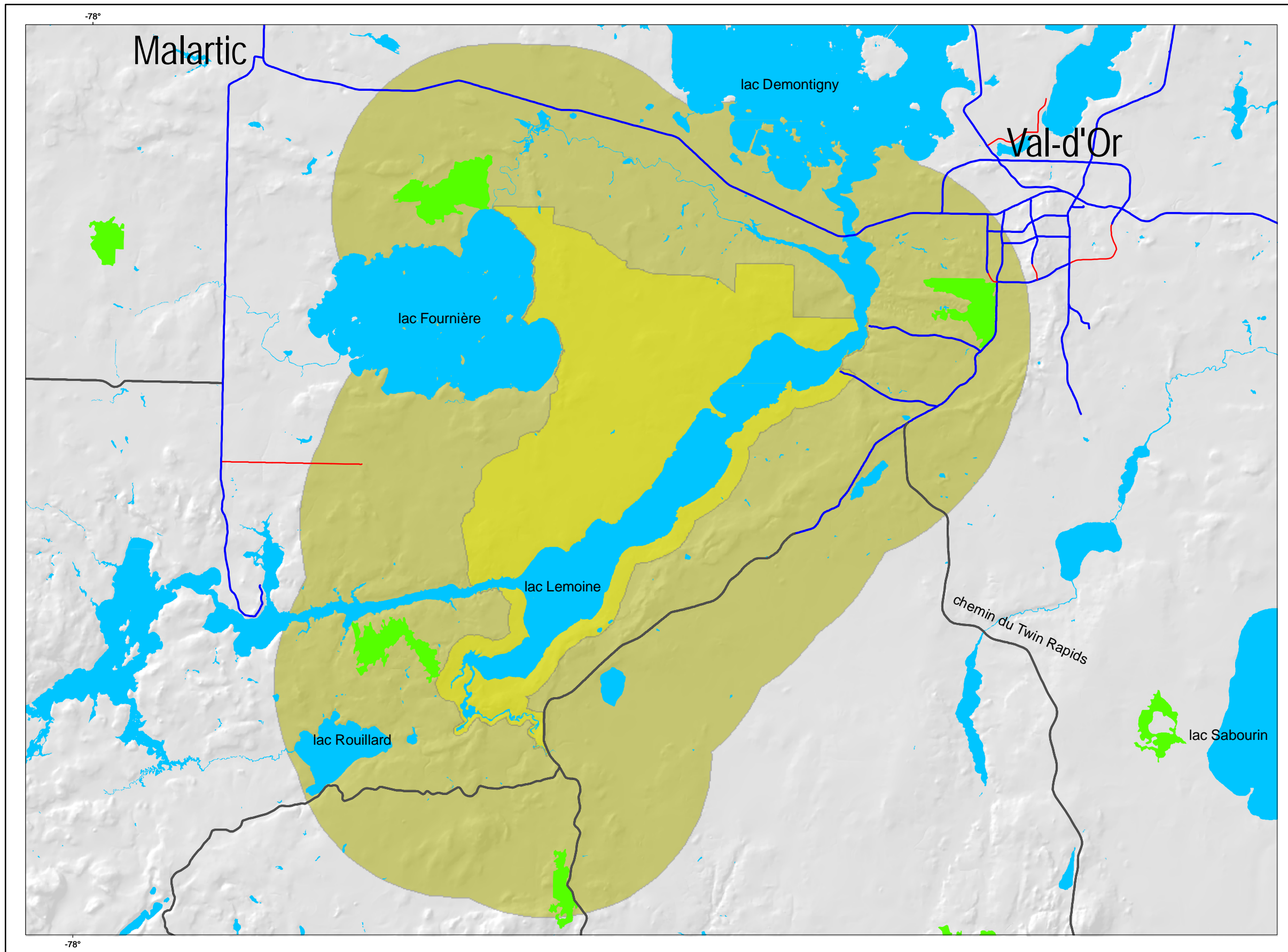


Annexe PIC-8

Réserve de biodiversité projetée de la forêt Piché-Lemoine

Refuges biologiques dans la zone périphérique de 5km autour de la réserve projetée de biodiversité

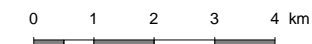


Élément

- refuges biologiques
- eau
- réserve de biodiversité projetée
- zone périphérique de 5 km

Élément

- chemin pavé
- chemin de gravier (primaire)
- chemin de gravier



1 / 125 000

Projection cartographique
Mercator transverse modifiée (MTM), zone 09

Sources
Base de données géographiques, MRNF

Réalisation
Ministère des Ressources naturelles et de la Faune
Unité de gestion de Val-d'Or (83)

Claude Chamberland, technicien en foresterie
Val-d'Or, 2007-03-29

Note : Le présent document n'a aucune portée légale.
© Gouvernement du Québec

Localisation des refuges biologiques
connus - février 2007
(en cours de validation)