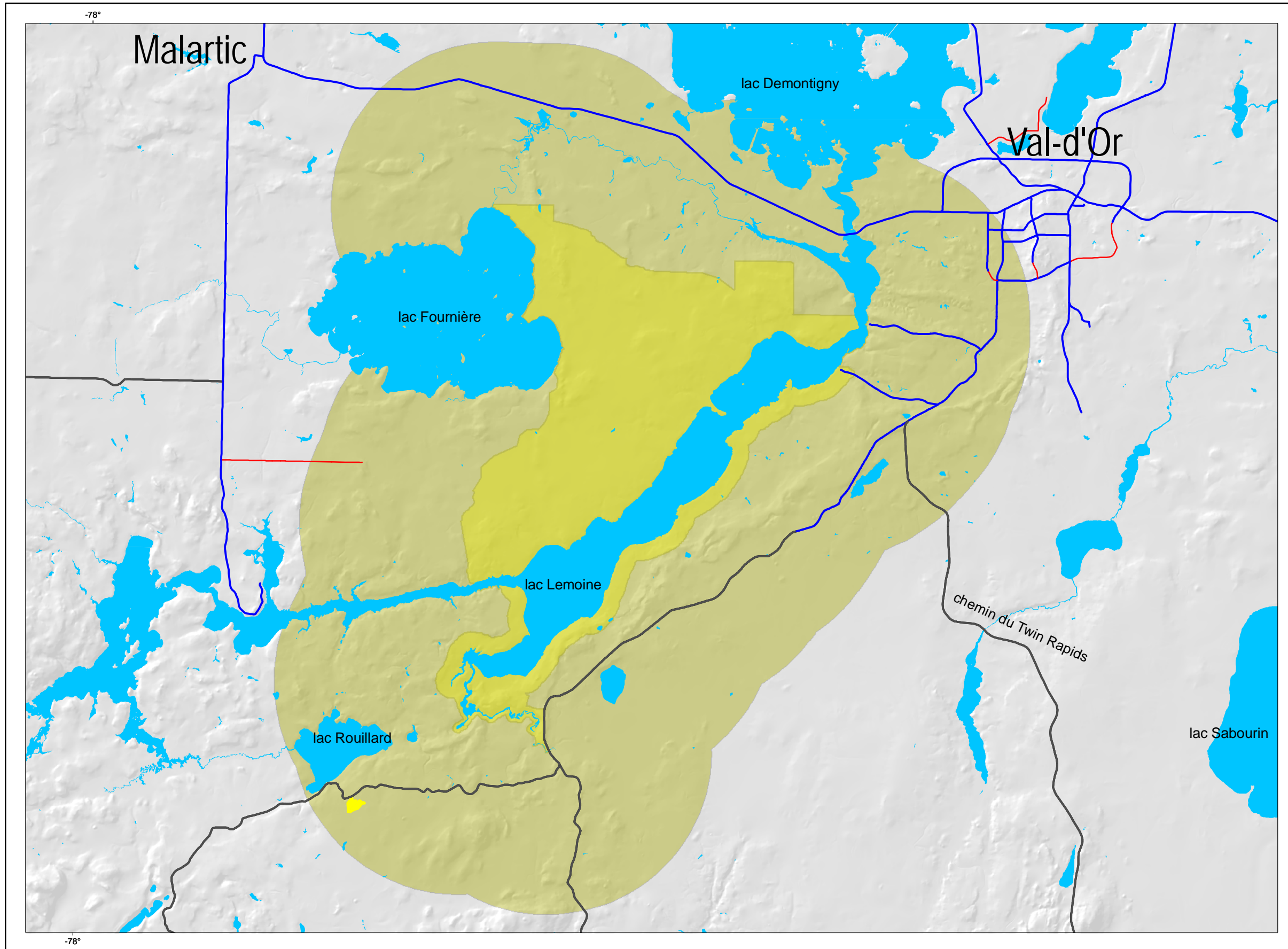


Annexe PIC-7

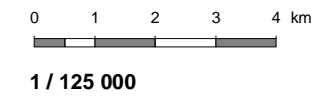
Réserve de biodiversité projetée de la forêt Piché-Lemoine

Traitements sylvicoles planifiés en 2007-2008



- Élément
- coupes finales
 - coupes partielles
 - reboisement
 - éclaircie précommerciale
 - eau
 - réserve de biodiversité projetée
 - zone périphérique de 5 km

- Élément
- chemin pavé
 - chemin de gravier (primaire)
 - chemin de gravier



Projection cartographique
Mercator transverse modifiée (MTM), zone 09

Sources
Base de données géographiques, MRNF

Réalisation
Ministère des Ressources naturelles et de la Faune
Unité de gestion de Val-d'Or (83)

Claude Chamberland, technicien en foresterie
Val-d'Or, 2007-03-02

Note : Le présent document n'a aucune portée légale.
© Gouvernement du Québec

Superficie des traitements sylvicoles planifiés
dans la zone périphérique de 5 km : 16 ha

coupes finales : 16 ha (coupe avec
protection de la régénération et des sols)
Il n'y a aucun autre traitement sylvicole
de coupe partielle, reboisement, éclaircie
précommerciale et scarifiage planifié
en 2007-2008