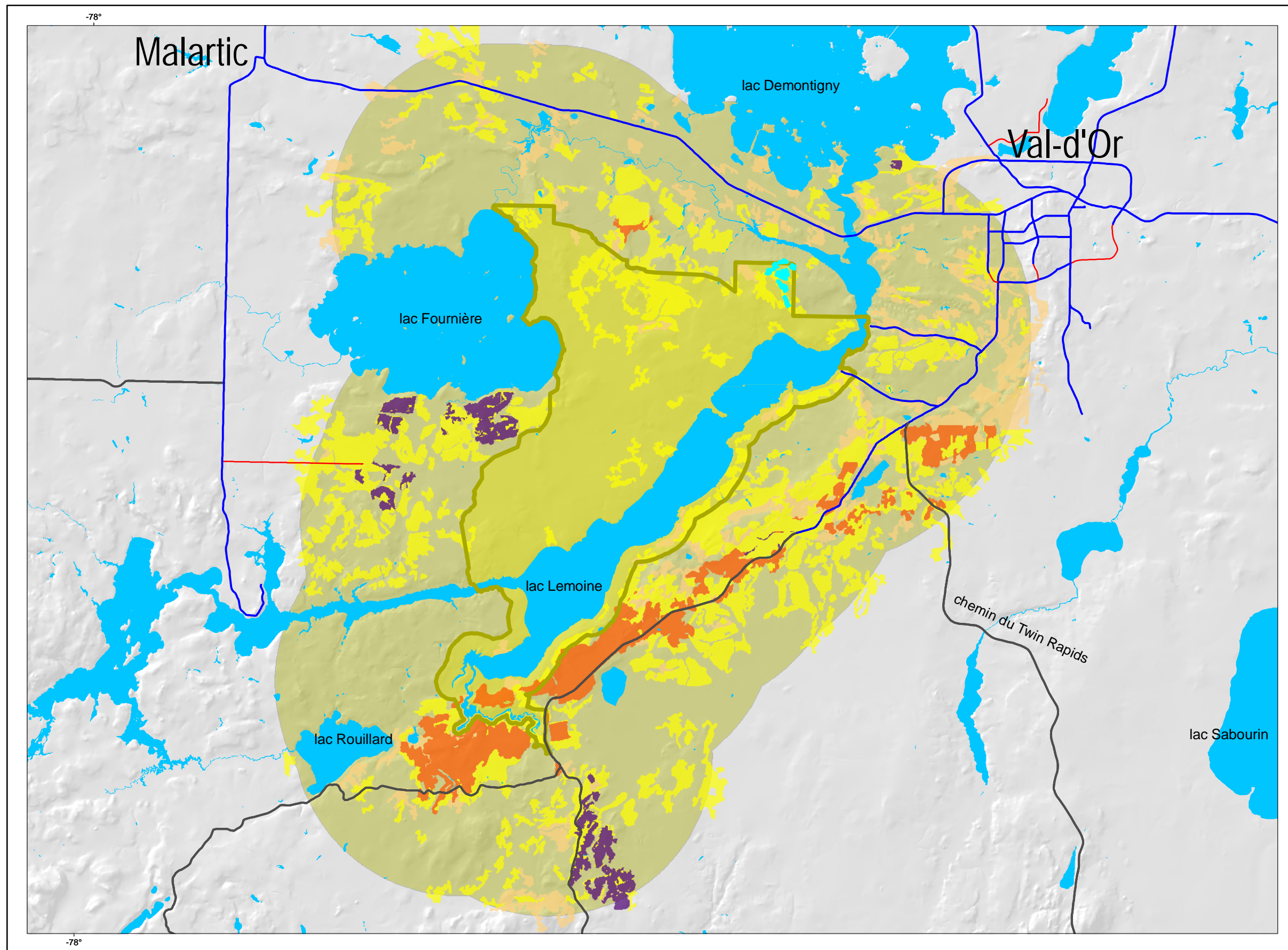


# Annexe PIC-5

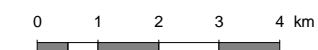
## Réserve de biodiversité projetée de la forêt Piché-Lemoine

### Traitements sylvicoles réalisés de 1986 à 2006



- Élément
- coupes finales
  - coupes partielles
  - reboisement
  - éclaircie précommerciale
  - eau
  - réserve de biodiversité projetée
  - zone périphérique de 5 km

- Élément
- chemin pavé
  - chemin de gravier (primaire)
  - chemin de gravier



1 / 125 000

Projection cartographique  
Mercator transverse modifiée (MTM), zone 09

Sources  
Base de données géographiques, MRNF

Réalisation  
Ministère des Ressources naturelles et de la Faune  
Unité de gestion de Val-d'Or (83)

Claude Chamberland, technicien en foresterie  
Val-d'Or, 2007-03-05

Note : Le présent document n'a aucune portée légale.  
© Gouvernement du Québec

Superficie des traitements sylvicoles réalisés  
dans la réserve projetée et dans la zone  
périphérique de 5 km : 11537 ha

coupes finales : 7072 ha  
coupes partielles : 2331 ha  
reboisement : 1614 ha  
éclaircie précommerciale : 520 ha