

Réserves de biodiversité projetées du lac Opasatica, du lac des Quinze de la forêt Piché-Lemoine et du réservoir Decelles

Première partie

Audiences publiques du BAPE

Val-d'Or, 16 et 17 avril 2007

Rouyn-Noranda, 18 et 19 avril 2007

Angliers, 20 avril 2007

Équipe du ministère du Développement durable de l'Environnement et des Parcs (MDDEP)

- ✓ **Édith van de Walle**, directrice régionale, Direction de l'analyse et de l'expertise régionales de l'Abitibi-Témiscamingue et du Nord-du-Québec
- ✓ **Joanne Laberge**, chef du Service des aires protégées, Direction du patrimoine écologique et des parcs
- ✓ **Marc-André Bouchard**, chargé de projet, Service des aires protégées, Direction du patrimoine écologique et des parcs
- ✓ **Benoît Larouche**, répondant régional, Direction de l'analyse et de l'expertise régionales de l'Abitibi-Témiscamingue et du Nord-du-Québec

Présentation

1. **Contexte**
 - a. **Réserve aquatique et réserve de biodiversité**
 - b. **Réseau des aires protégées du Québec**
 - c. **Processus de sélection**
 - d. **Processus de constitution d'une réserve aquatique ou de biodiversité**
2. **Portrait des quatre réserves de biodiversité projetées**
3. **Cadre de protection et de gestion**

1- Contexte

Contexte historique

- 1987** Commission mondiale sur l'environnement et le développement (Commission Brundtland)
- 1992** Sommet de la Terre à Rio : Convention des Nations Unies sur la diversité biologique
- 1996** Stratégie sur la diversité biologique
- 1999** Bilan des aires protégées du Québec : 2,87 % du territoire protégé
- 2000** Décision gouvernementale pour l'implantation d'un réseau d'aires protégées correspondant à 8 % du territoire québécois
- 2002** Adoption d'un plan d'action stratégique sur les aires protégées et de la Loi sur la conservation du patrimoine naturel
- 2007** Publication du Registre des aires protégées du Québec

Contexte historique (suite)

Orientations stratégiques (2000) permettant d'implanter un réseau d'aires protégées :

- ✓ une cible **quantitative** : 8 % de la superficie du Québec en aires protégées d'ici 2005 (reporté à 2008)
- ✓ une cible **qualitative** : garantir que le futur réseau sera représentatif de toute la biodiversité du Québec
- ✓ une planification qui tient compte des **réalités sociales et économiques** des communautés visées

Contexte historique (suite)

Plans d'action stratégiques (2002-2005 et 2005-2008) sur les aires protégées :

- ✓ poursuivre la planification et la réalisation des statuts traditionnels d'aires protégées (**parcs nationaux, réserves écologiques, habitats fauniques, etc.**)
- ✓ adoption de la *Loi sur la conservation du patrimoine naturel* (L.R.Q, C-61.01)
- ✓ créer et mettre en place de nouvelles aires protégées notamment par les statuts de **réserve aquatique** et de **réserve de biodiversité**

Les attentes du MDDEP à l'égard de la consultation publique

- ✓ Présenter les projets d'aires protégées
- ✓ Expliquer le concept de réserve de biodiversité et de réserve aquatique et les objectifs visés par ces projets et par la consultation publique
- ✓ Favoriser la participation active du public
- ✓ Recueillir les préoccupations des populations pour ces territoires
- ✓ Bonifier les projets d'aires protégées

Statuts d'aires protégées du Québec

1. Parc national du Québec
2. Réserve écologique projetée
3. Réserve écologique
4. Réserve de biodiversité projetée
5. Réserve de biodiversité
6. Réserve aquatique projetée
7. Réserve aquatique
8. Paysage humanisé projeté
9. Paysage humanisé
10. Réserve naturelle reconnue
11. Habitat d'une espèce floristique menacée ou vulnérable
12. Écosystème forestier exceptionnel (3 types)
13. Habitat faunique (8 types)
14. Parc de la commission de la capitale nationale (Canada)
15. Parc et lieu historique national du Canada
16. Parc national et réserve de parc national du Canada
17. Refuge d'oiseaux migrateurs
18. Refuge faunique
19. Réserve nationale de faune
20. Milieu marin protégé
21. Milieu naturel de conservation volontaire
22. Réserve de parc national du Québec

Comparaison : activités permises et interdites

Activité	Aires protégées			Territoire faunique
	Réserve écologique	Parc national	Réserve de biodiversité	Réserve faunique
Éducation	permise	permise	permise	permise
Recherche	permise	permise	permise	permise
Pêche	interdite	permise	permise	permise
Chasse	interdite	interdite	permise	permise
Piègeage	interdite	interdite	permise	permise
Villégiature	interdite	interdite	permise	permise
Coupe forestière	interdite	interdite	interdite	permise
Barrage hydroélectrique	interdite	interdite	interdite	permise
Activités minières	interdite	interdite	interdite	permise
Gestionnaire	MDDEP	SÉPAQ	MDDEP	SÉPAQ

permise
interdite

Statuts : Réserve aquatique et Réserve de biodiversité

Régime général d'activités

Les activités interdites :

- Aménagement forestier
- Exploration et exploitation minières, gazières ou pétrolières
- Exploitation des forces hydrauliques et toute production commerciale ou industrielle d'énergie

Les activités permises :

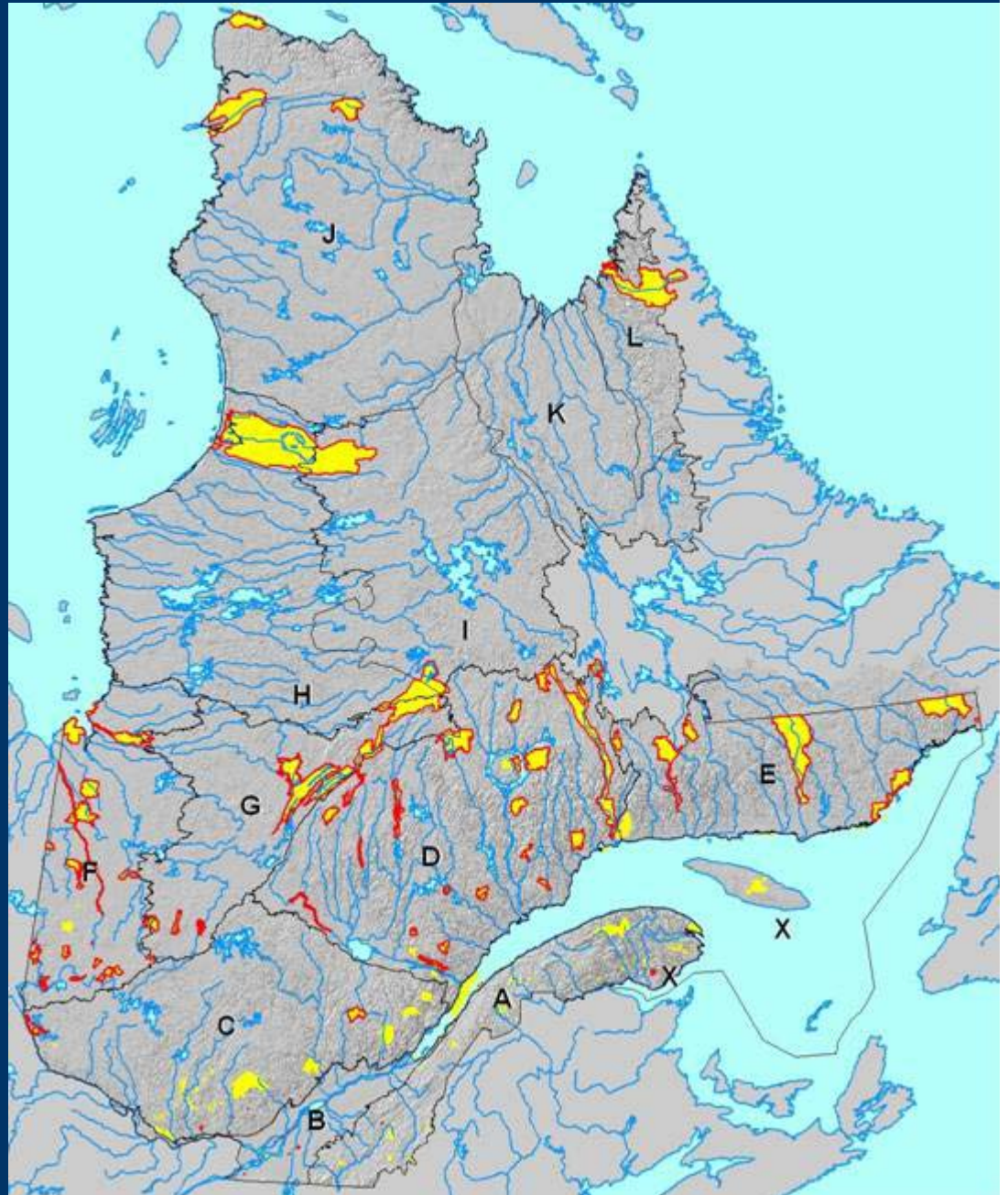
- les activités récréatives
- les activités de prélèvement faunique : chasse, pêche, piégeage
- la villégiature existante
- les activités traditionnelles autochtones

Réseau des aires protégées du Québec

Depuis 2002 :

- 7 réserves aquatiques projetées
- 43 réserves de biodiversité projetées
- 1 réserve de biodiversité permanente
- 5 réserves écologiques
- 1 réserve écologique projetée
- 32 réserves naturelles reconnues
- 1 parc national (nordique)
- 6 projets de parc national

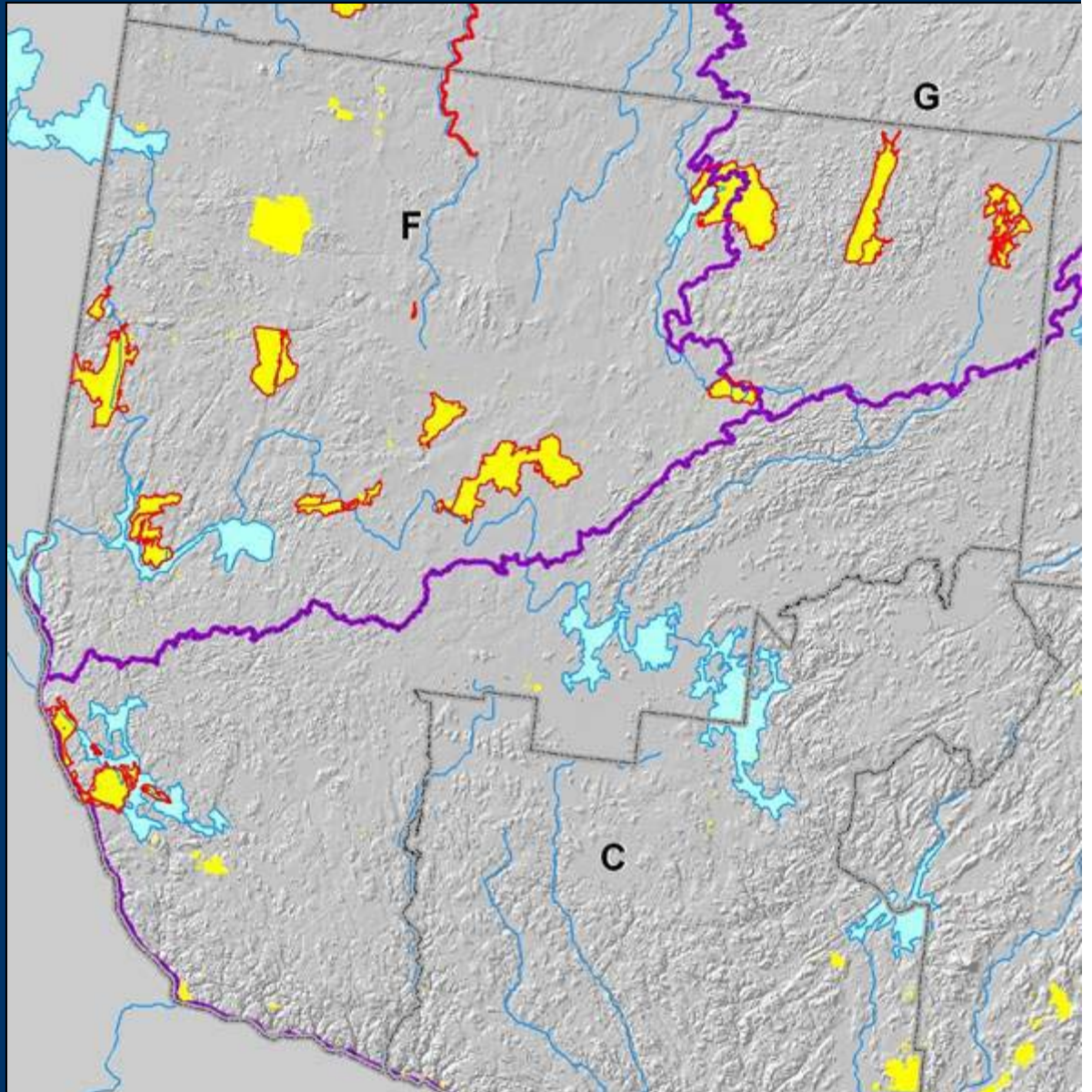
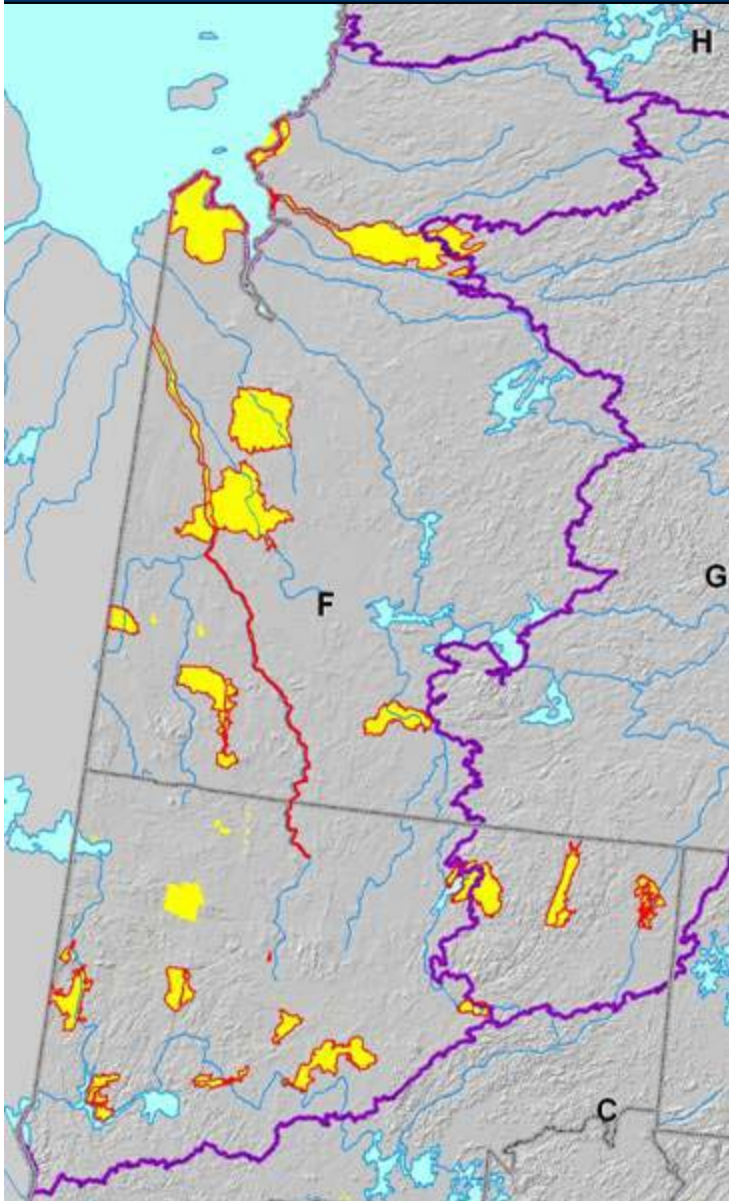
4,79 % du territoire protégé



Réseau des aires protégées

Province naturelle F : 6,7 %

Abitibi-Témiscamingue : 4,23 %

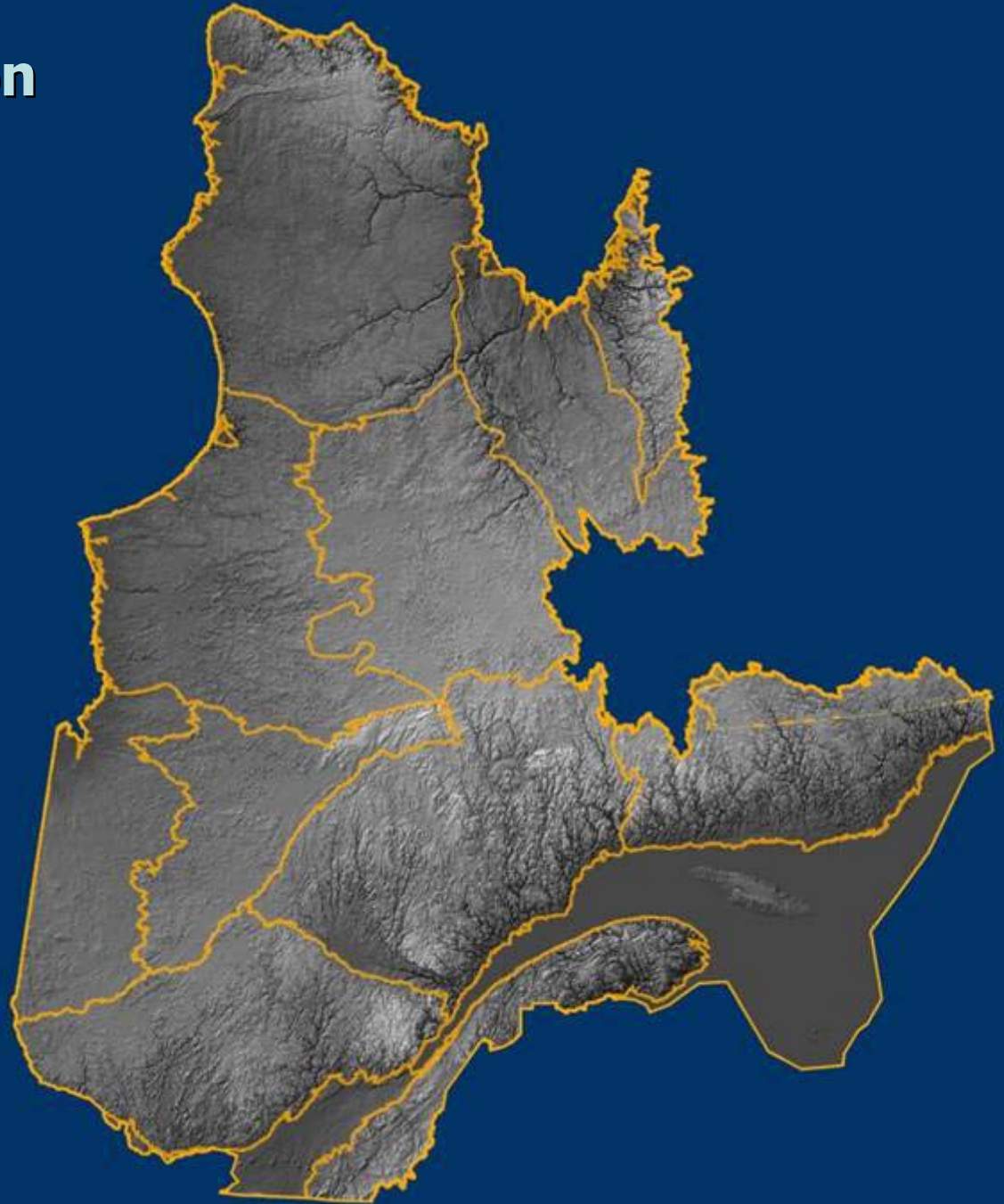


Processus de sélection

Comment reconnaître
la diversité biologique
d'un territoire de
1 700 000 km² ?

En cartographiant
le milieu physique
(support de la vie)

Concept de filtre brut



Processus de sélection

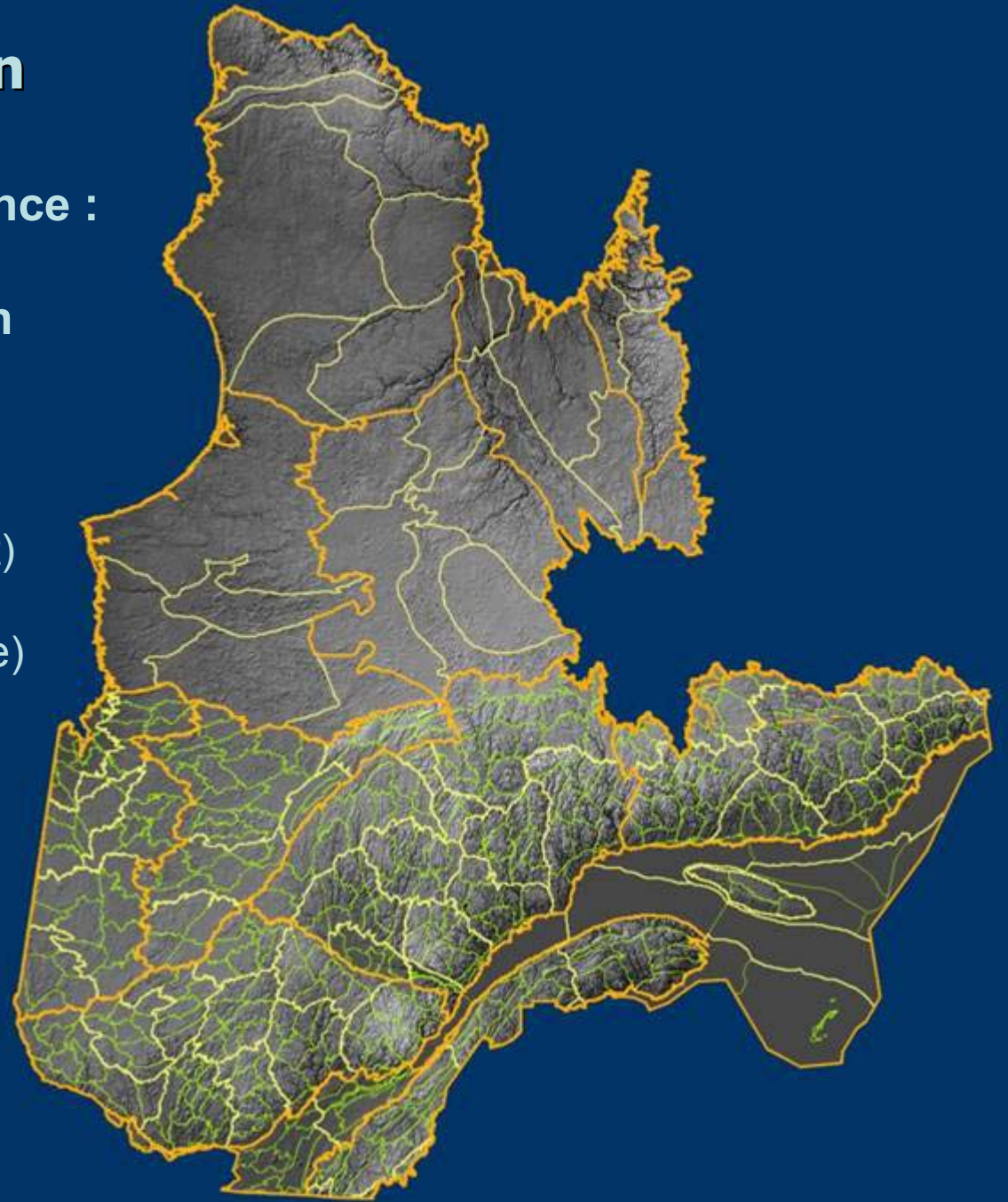
Cadre écologique de référence :

- Huit niveaux de perception

Critères de représentativité :

- Types de milieux (forme, dépôt)
- Couvert forestier (espèces, âge)
- Hydrographie et lacs
- Conditions climatiques

Analyse de carence



Étapes de constitution

1. Ateliers d'information

2. Analyse du C.E.R.

3. Analyse socio-économique

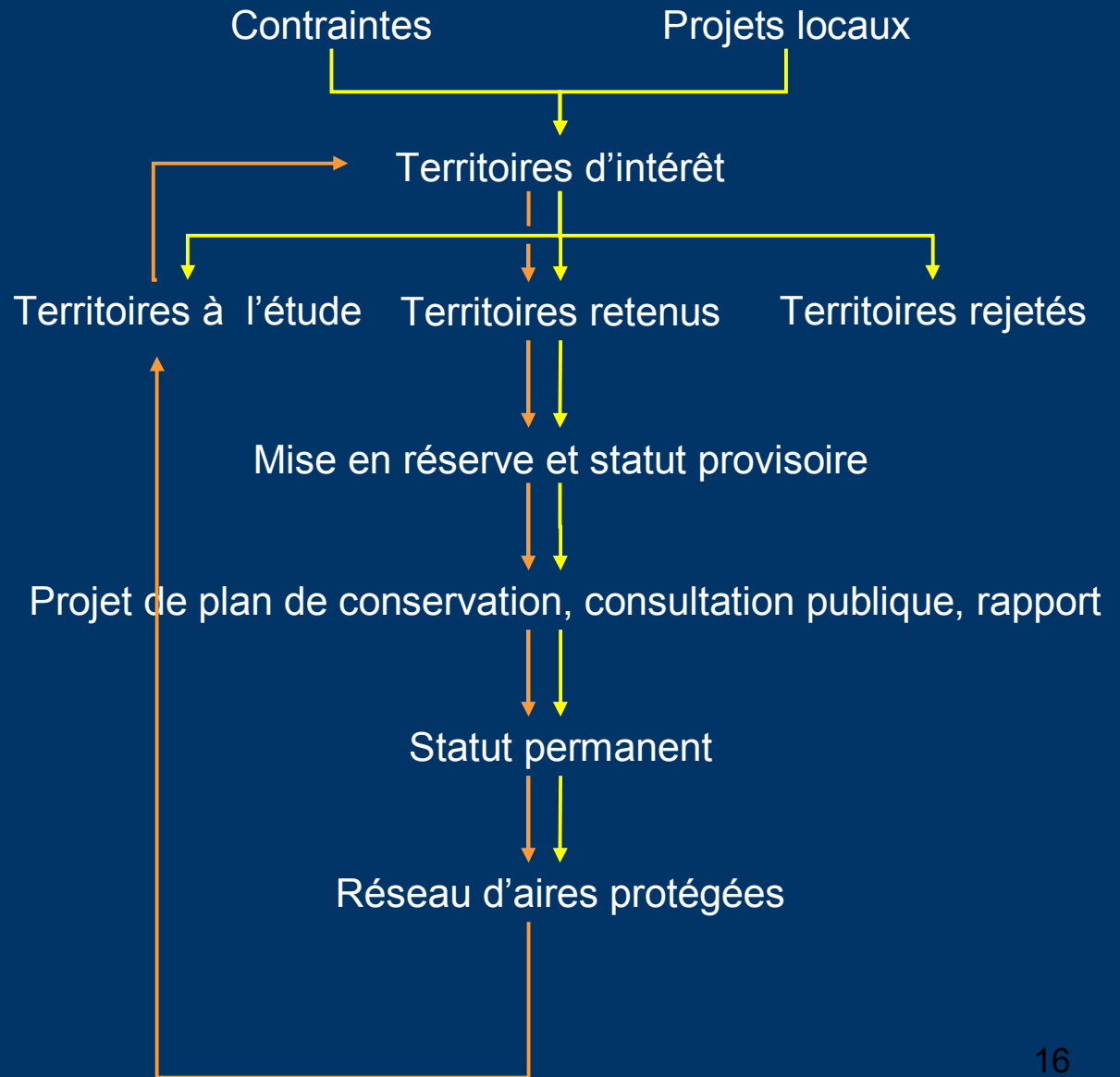
4. Décision gouvernementale

5. Consultation du public

6. Décision gouvernementale

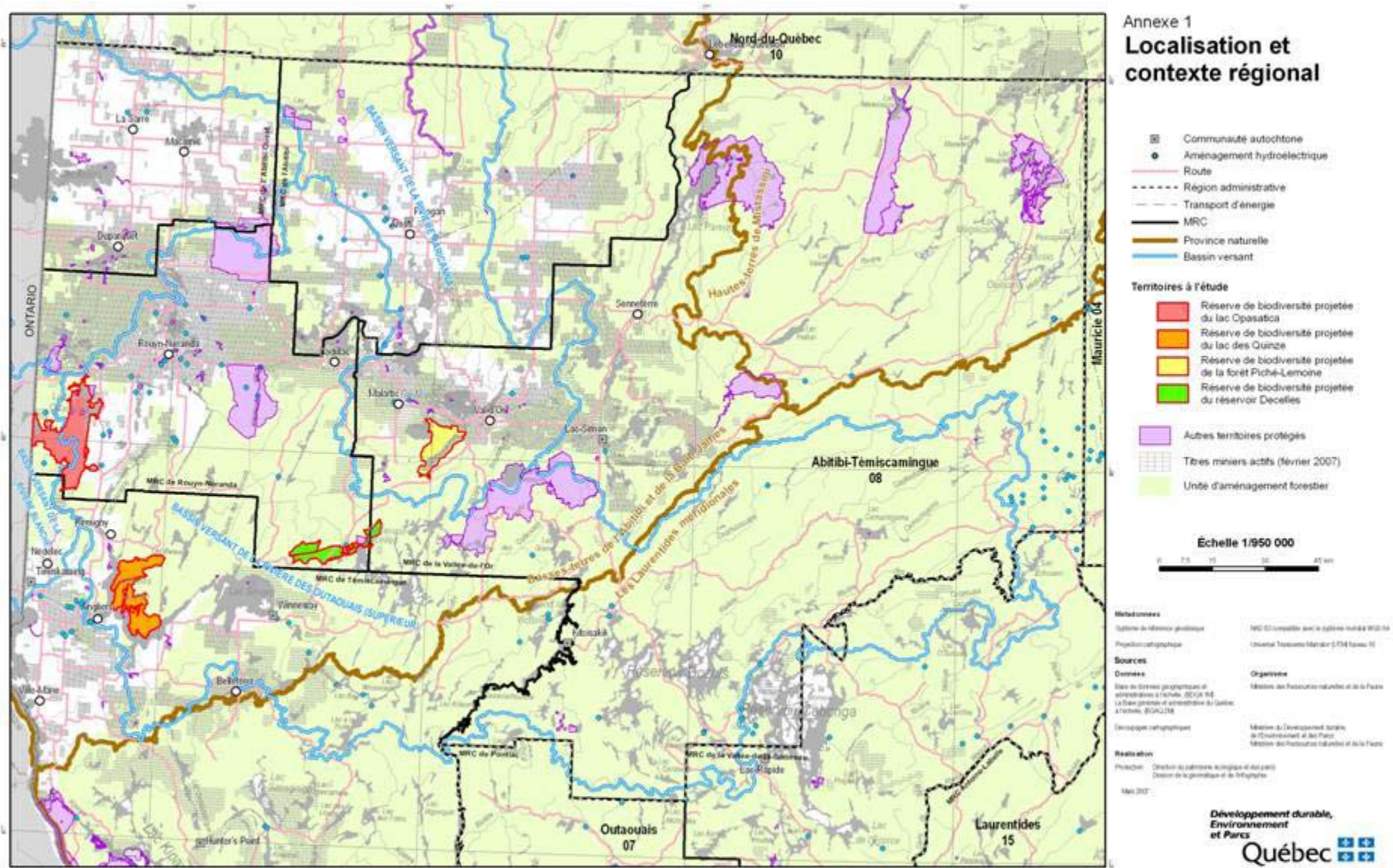
7. Mise en œuvre

8. Analyse de carence



2- Portrait des quatre réserves de biodiversité projetées

Localisation



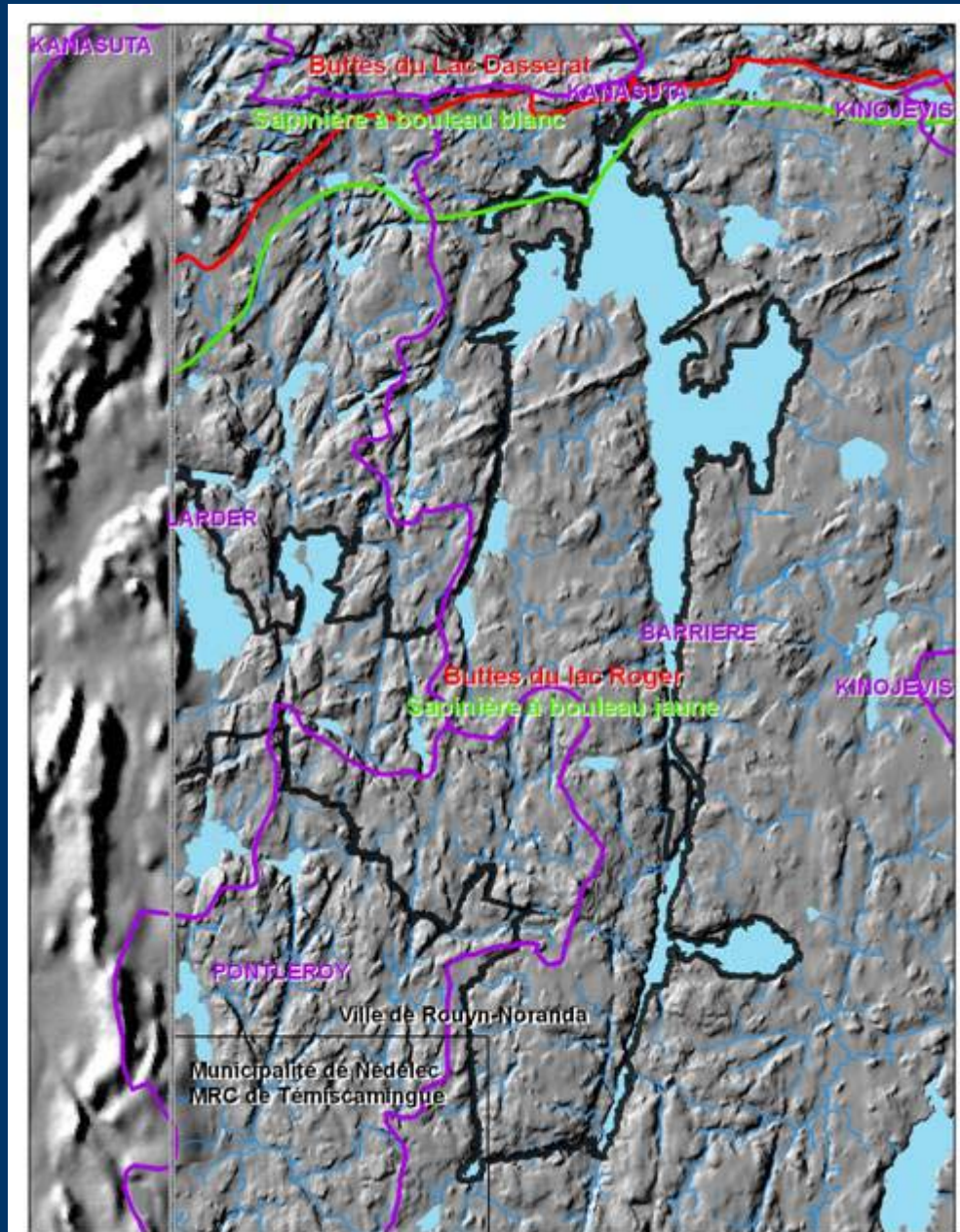
La réserve de biodiversité projetée du lac Opasatica



Réserve de biodiversité du lac Opasatica

Localisation

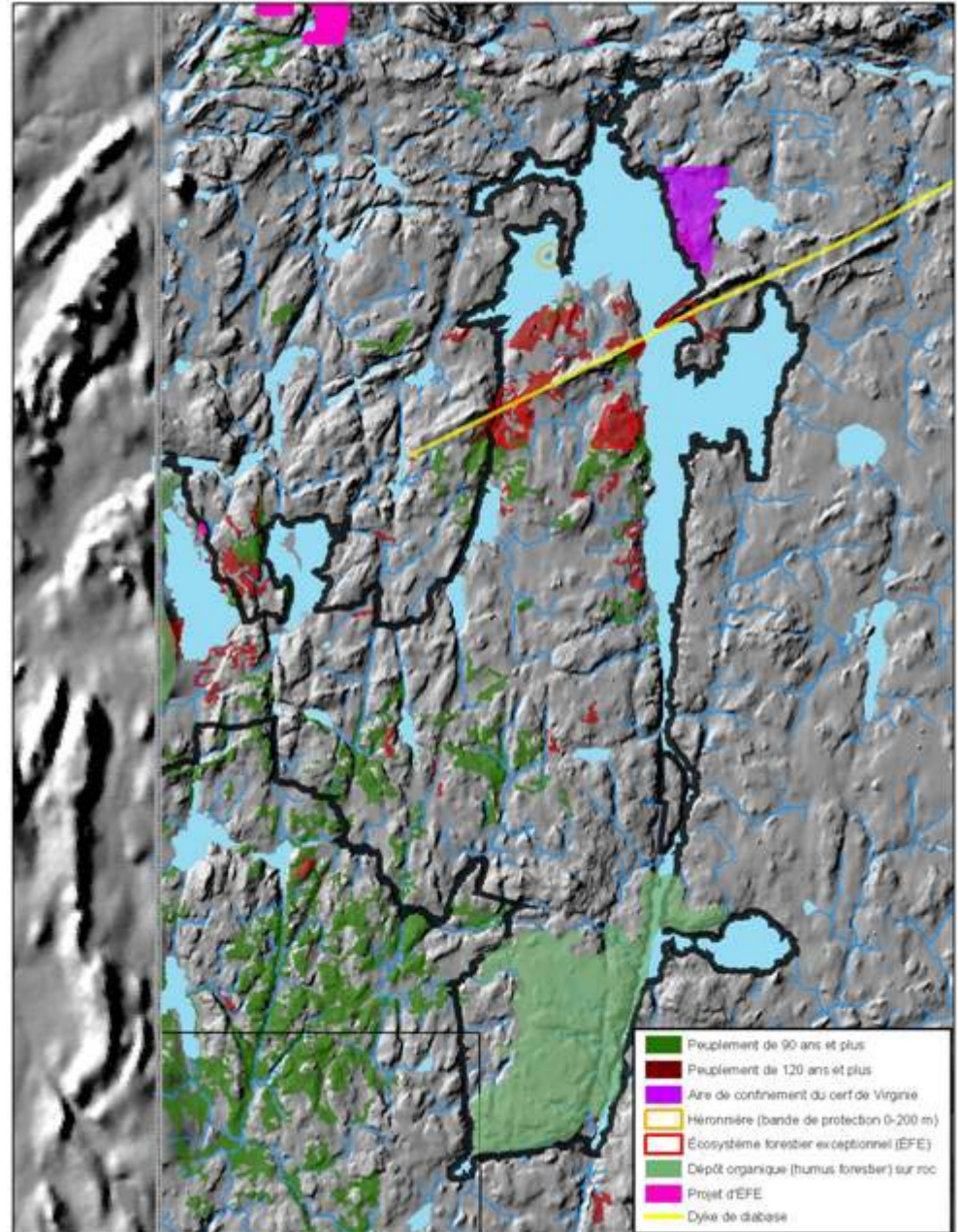
- Ville de Rouyn-Noranda, petite partie au sud dans la MRC de Témiscamingue
- Superficie de 245 km²
- Province naturelle des Basses-terres de l'Abitibi et de la baie James
- Région naturelle des Basses-terres du lac Témiscamingue
- Ensemble physiographique des Buttes du lac Roger
- Domaine de la sapinière à bouleau jaune (et sapinière à bouleau blanc: petite partie au nord)
- Bassins versants de la rivière des Outaouais et de la rivière Blanche



Réserve de biodiversité du lac Opasatica

Intérêt et représentativité écologiques

- Plaine d'argile et de limon
- Dyke de diabase et colluvion
- Humus forestier sur roc (élément rare)
- Forêts d'épinettes noires et de bouleaux blancs
- Deux écosystèmes forestiers exceptionnels (forêts anciennes : sapinières à bouleau blanc et thuya)
- Un projet d'écosystème forestier exceptionnel (forêt rare : pinède à pin blanc et pin rouge)
- Héronnière
- Habitat favorable au pygargue à tête blanche
- Lac d'importance



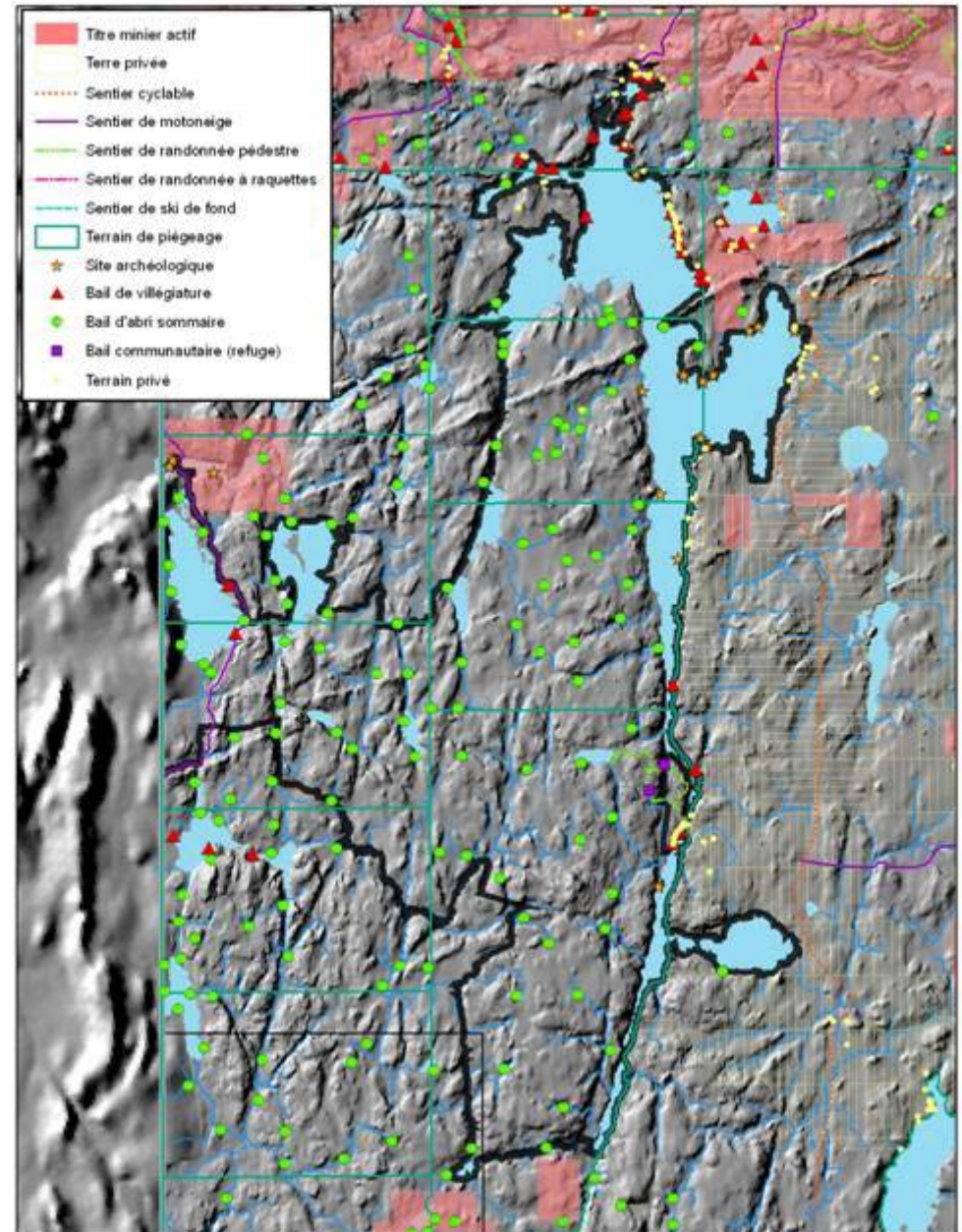
Réserve de biodiversité du lac Opasatica

Caractéristiques sociales

- 4 baux de villégiature
- 71 baux d'abri sommaire
- Un bail à des fins communautaires
- Plusieurs terrains privés de villégiature
- Un sentier de motoneige
- Un sentier de raquette
- Un sentier de randonnée pédestre
- Un sentier de ski de fond
- 9 terrains de piégeage touchés

Intérêts sociaux

- Activités nautiques sur le lac Opasatica
- Taux de récolte d'original et d'ours noir élevé
- Potentiel archéologique élevé (8 sites reconnus + 9 en périphérie immédiate)
- Chasse, pêche et activités récréatives



Réserve de biodiversité du lac Opasatica



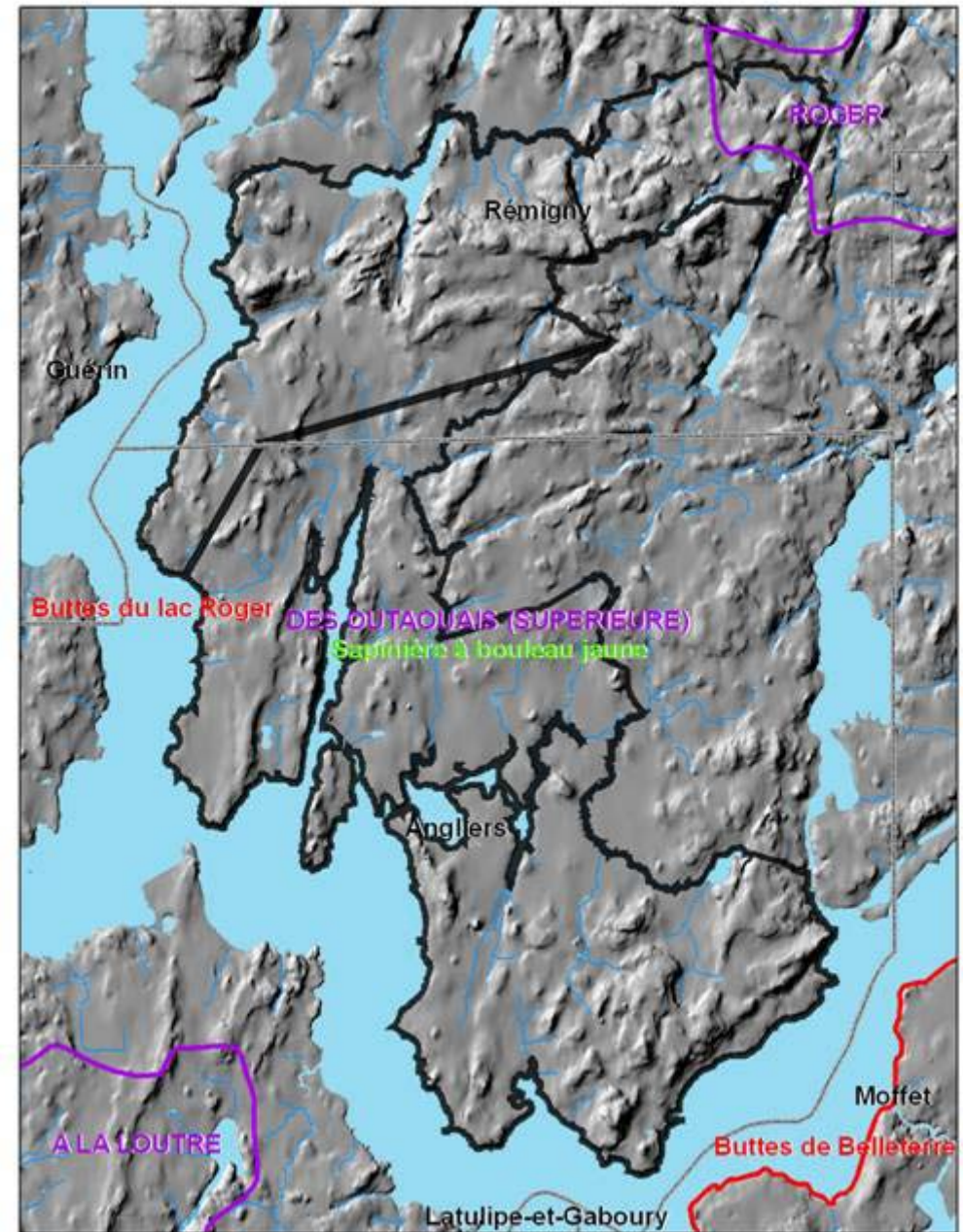
La réserve de biodiversité projetée du lac des Quinze



Réserve de biodiversité du lac des Quinze

Localisation

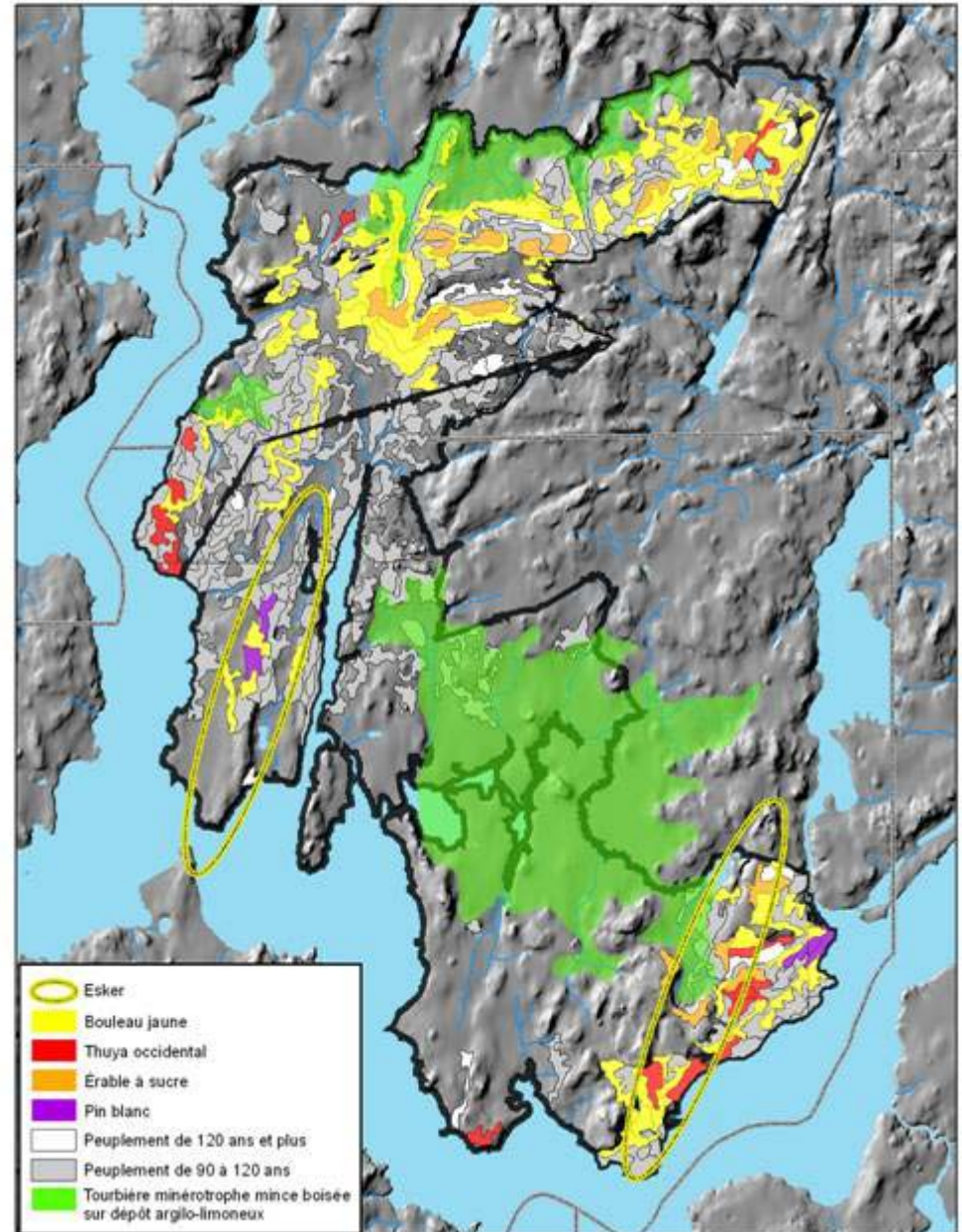
- MRC de Témiscamingue : Rémigny et Angliers
- Superficie de 159 km²
- Province naturelle des Basses-terres de l'Abitibi et de la baie James
- Région naturelle des Basses-terres du lac Témiscamingue
- Ensemble physiographique des Buttes du lac Roger
- Domaine de la sapinière à bouleau jaune
- Bassins versants de la rivière des Outaouais



Réserve de biodiversité du lac des Quinze

Intérêt et représentativité écologiques

- Plaine d'argile et de limon
- Complexe de buttes
- Deux eskers
- Érablières à érables à sucre et à bouleau jaune matures à la limite nord de son aire de distribution
- Peuplements matures : pin blanc, thuya occidental et bouleau jaune
- Proportion élevée de forêts de 90 ans et plus



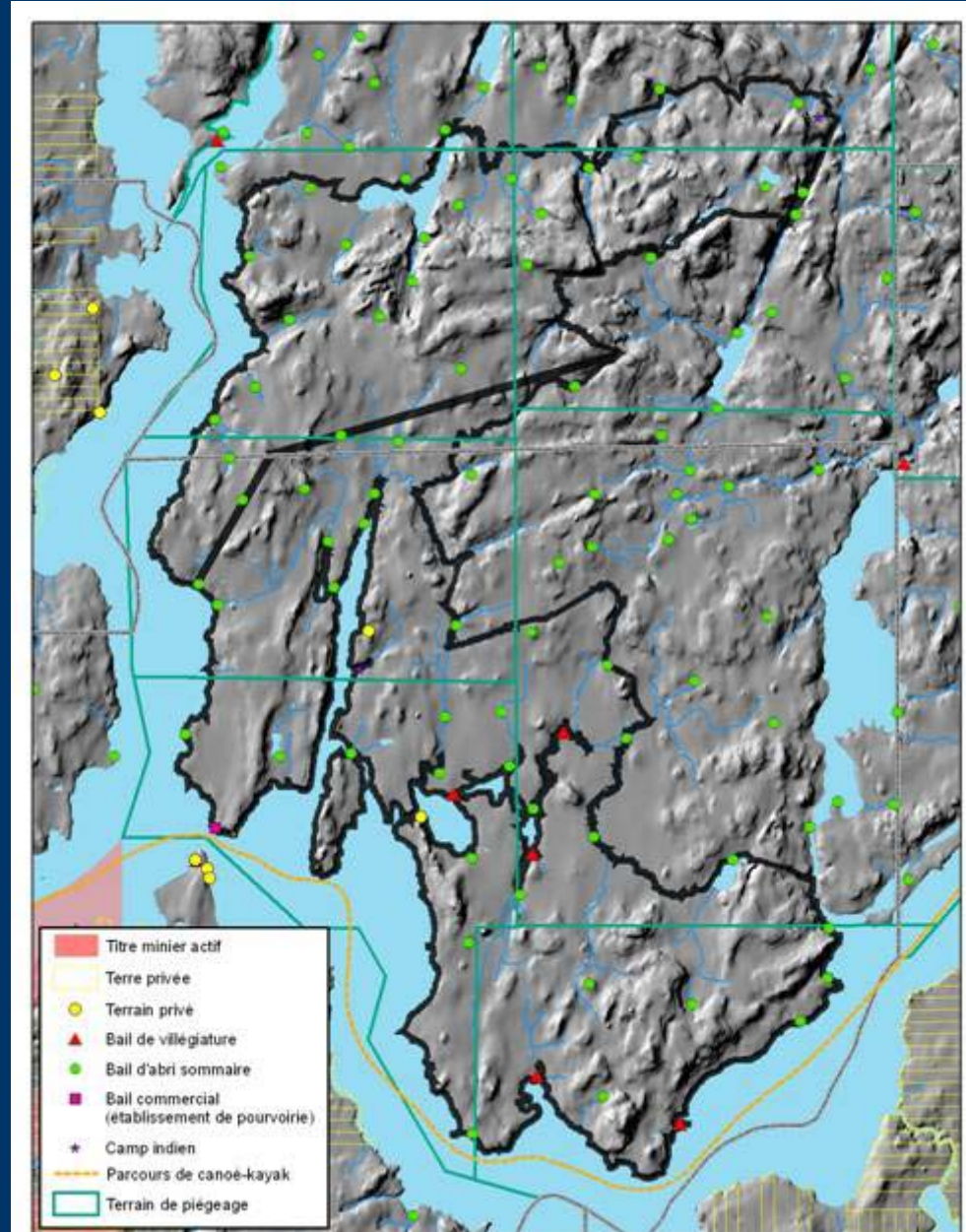
Réserve de biodiversité du lac des Quinze

Caractéristiques sociales

- 5 baux de villégiature
- 49 baux d'abri sommaire
- Un établissement de pourvoirie
- 2 camps indiens
- 8 terrains de piégeage touchés

Intérêts sociaux

- Taux de récolte d'original élevé
- Potentiel de recherche archéologique important
- Chasse, pêche et activités récréatives
- Site d'intérêt culturel autochtone



Réserve de biodiversité du lac des Quinze





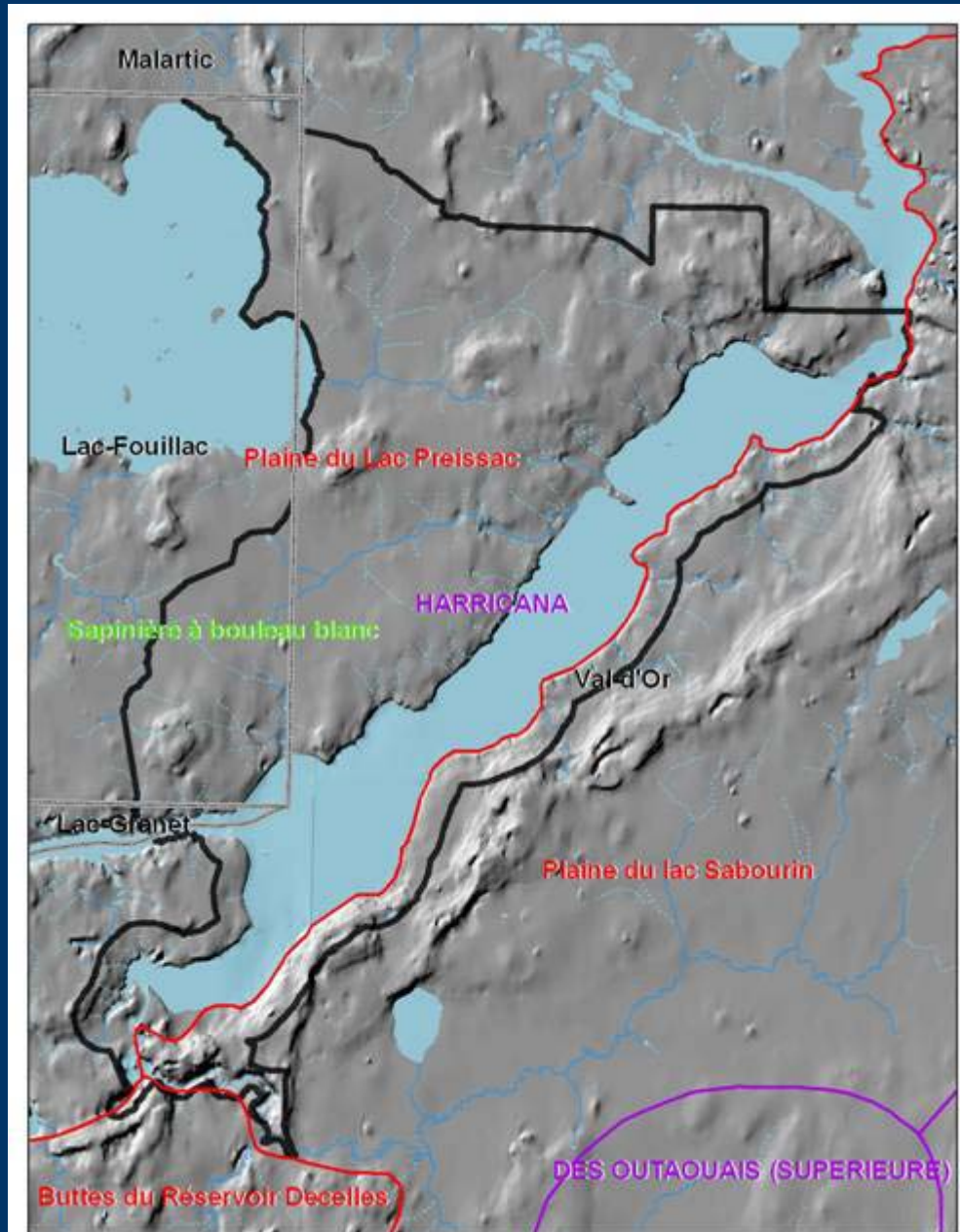
La réserve de biodiversité projetée

de la forêt Piché-Lemoine

Réserve de biodiversité de la forêt Piché-Lemoine

Localisation

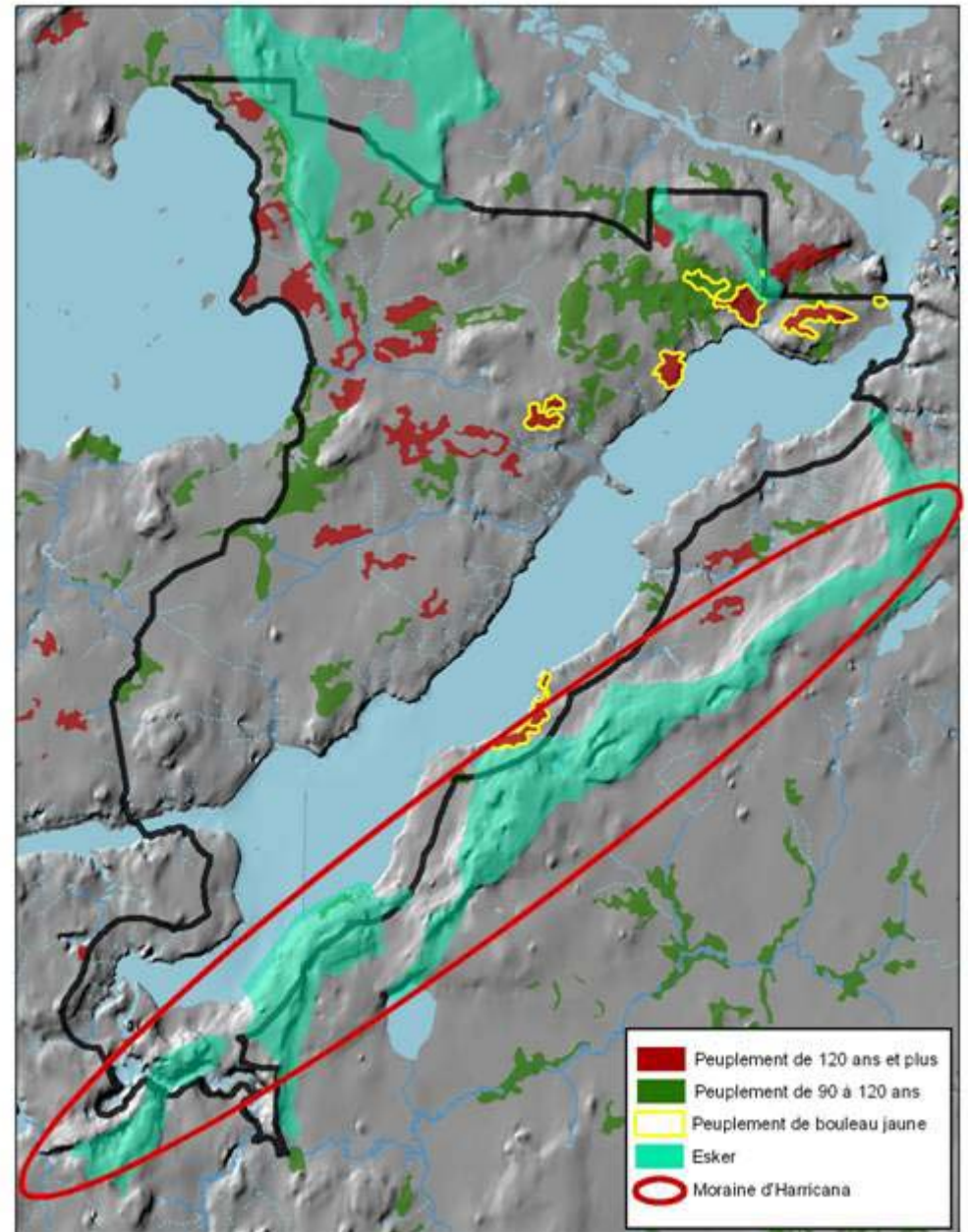
- Ville de Val-d'Or, petites parties touchant aux T.N.O. de Lac-Fouillac et de Lac-Granet
- Superficie de 94 km²
- Province naturelle des Basses-terres de l'Abitibi et de la baie James
- Région naturelle de la Plaine de l'Abitibi
- Ensembles physiographiques de la Plaine du lac Preissac (nord-ouest) et de la Plaine du lac Sabourin (sud-est)
- Domaine de la sapinière à bouleau blanc
- Bassin versant de la rivière Harricana



Réserve de biodiversité de la forêt Piché-Lemoine

Intérêt et représentativité écologiques

- Plaine d'argile et de limon
- Portions d'eskers
- Vieux peuplements de bouleau jaune
- Portion de la moraine interlobaire d'Harricana
- Lac d'importance



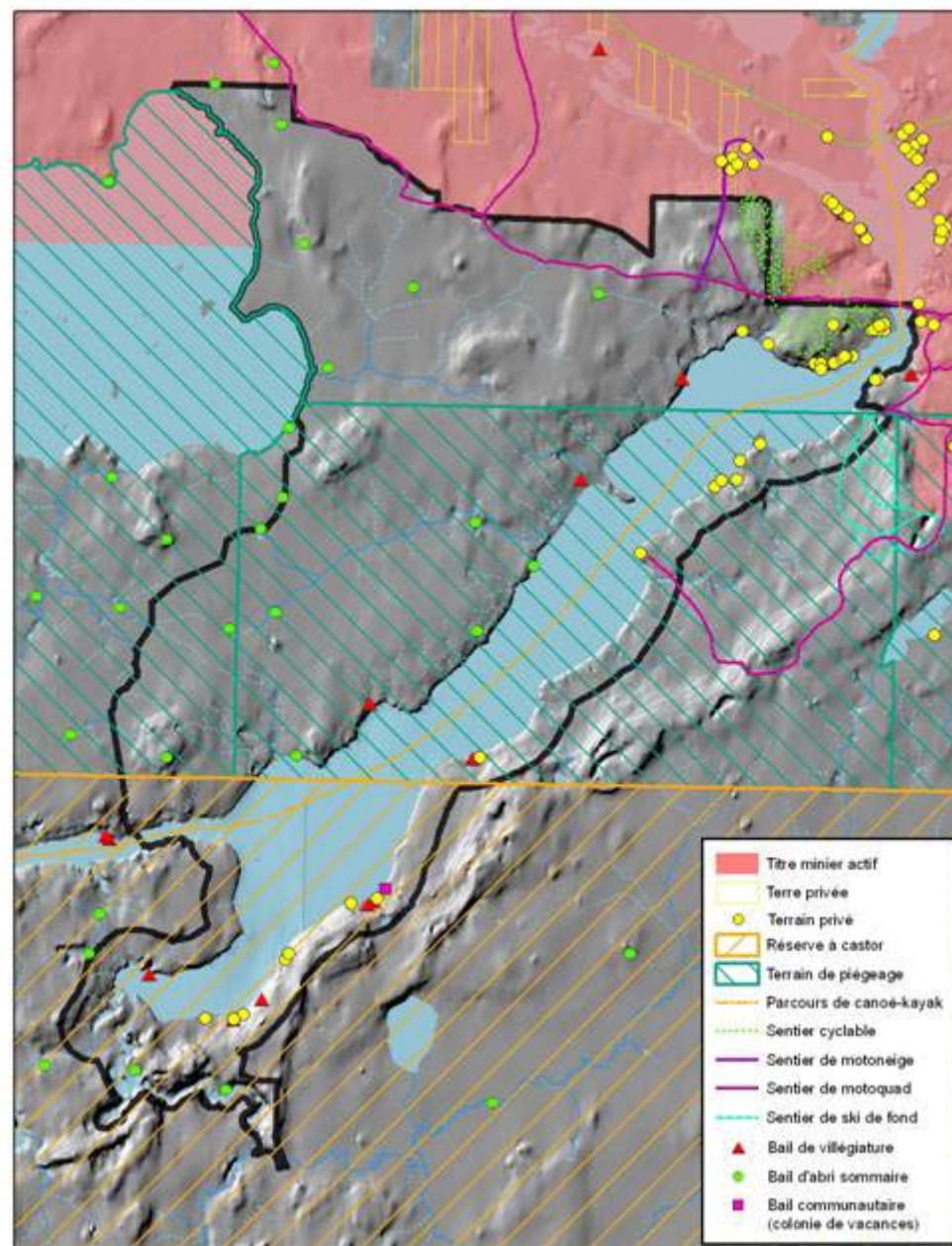
Réserve de biodiversité de la forêt Piché-Lemoine

Caractéristiques sociales

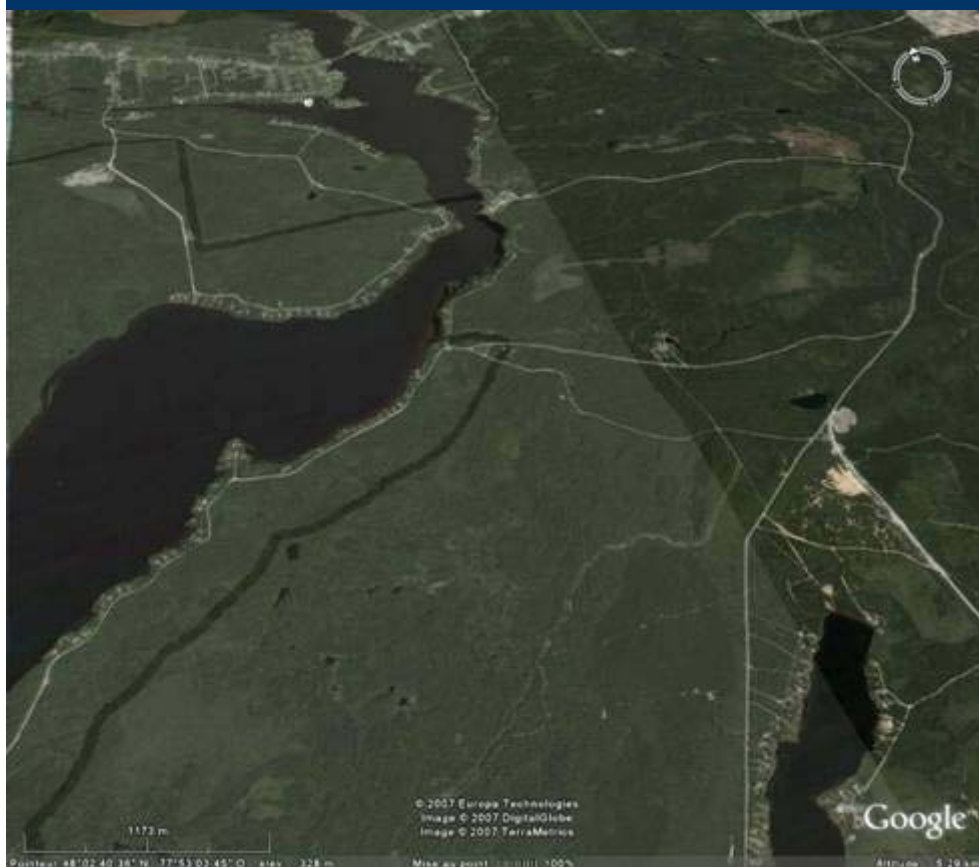
- 8 baux de villégiature
- 15 baux d'abri sommaire
- Un bail à des fins communautaires (colonie de vacances)
- Plusieurs terrains privés de villégiature
- Un sentier de motoneige
- Un sentier de motoquad
- Un sentier cyclable
- Un sentier de ski de fond
- Un parcours de canoé-kayak
- 2 terrains de piégeage touchés
- Touche à la réserve à castor du Grand-Lac-Victoria

Intérêts sociaux

- Activités nautiques sur le lac Lemoine
- Potentiel archéologique modéré



Réserve de biodiversité de la forêt Piché-Lemoine



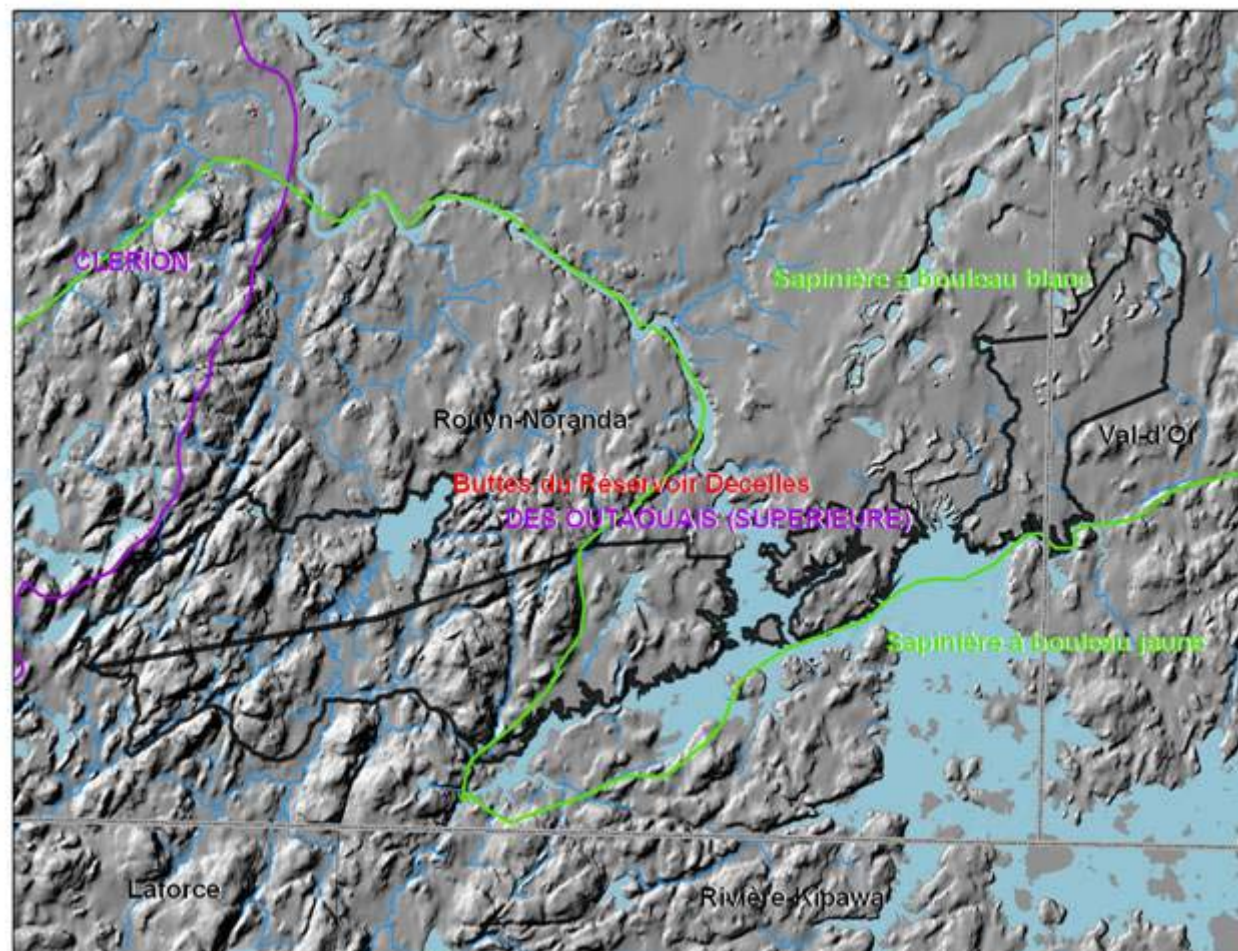


**La réserve de biodiversité
projetée du réservoir Decelles**

Réserve de biodiversité du réservoir Decelles

Localisation

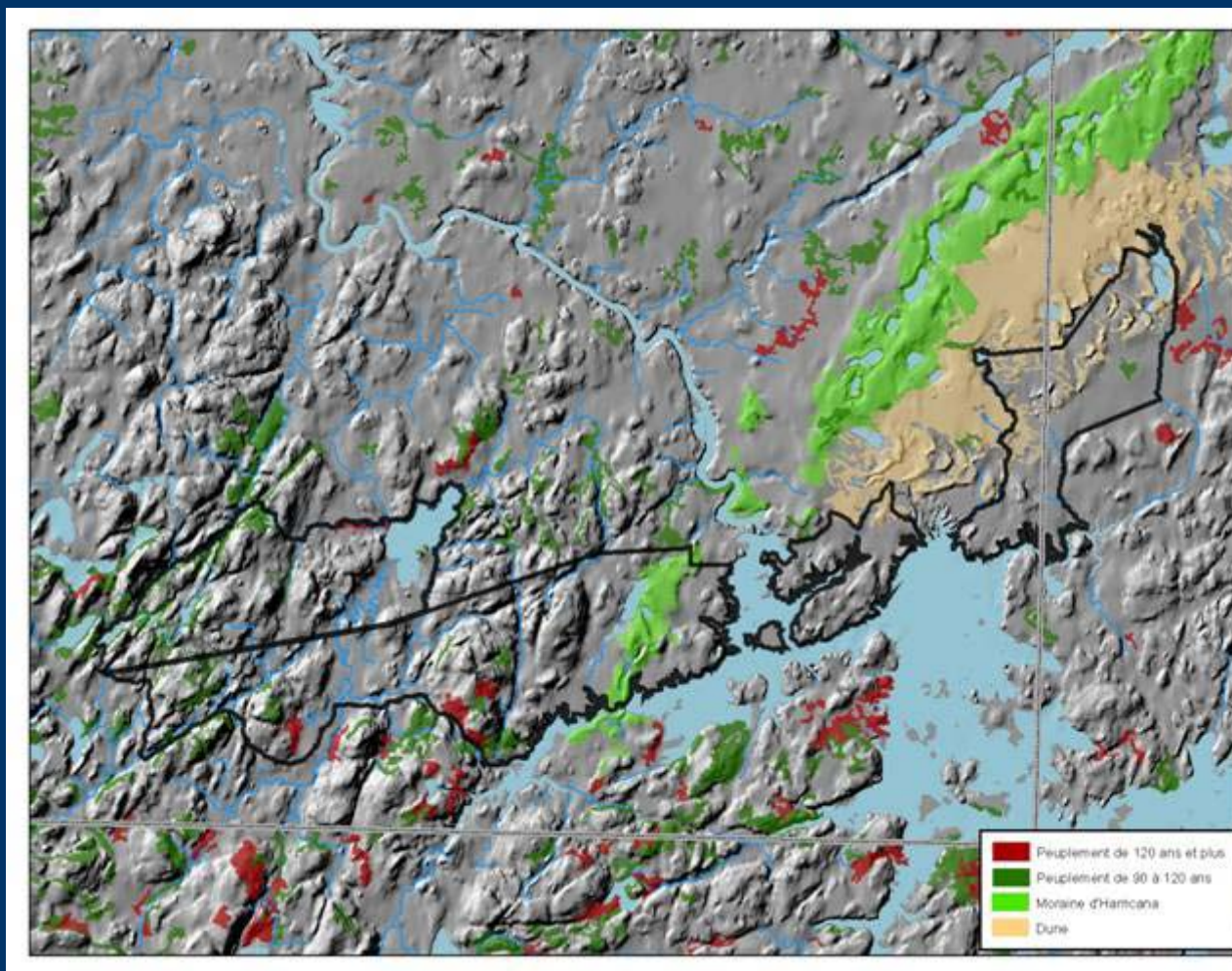
- Ville de Rouyn-Noranda (partie ouest), Ville de Val-d'Or (partie est)
- Superficie de 81 km²
- Province naturelle des Basses-terres de l'Abitibi et de la baie James
- Région naturelle des Basses-terres du lac Témiscamingue
- Ensemble physiographique des Buttes du réservoir Decelles
- Domaine de la sapinière à bouleau jaune (partie ouest) et sapinière à bouleau blanc (partie est)
- Bassin versant de la rivière des Outaouais



Réserve de biodiversité du réservoir Decelles

Intérêt écologique et représentativité

- Diversité d'ensembles géomorphologiques (colluvions, tourbières minérotrophes et ombrotrophes, dunes)
- Secteur de dunes et de tourbières ombrotrophes
- Protection complémentaire à la réserve écologique des Dunes-de-la-Moraine-d'Harricana
- Portion de la moraine interlobaire d'Harricana



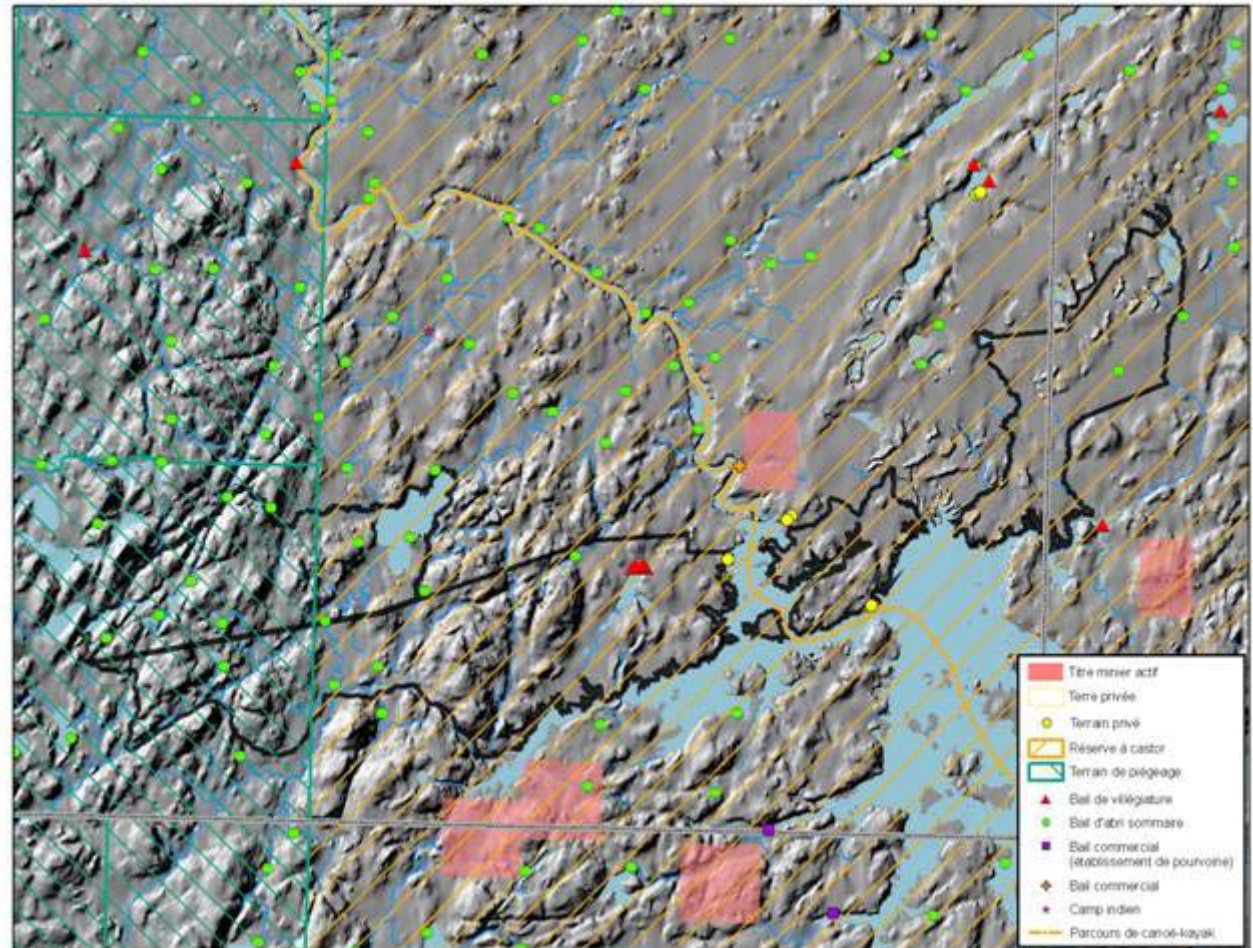
Réserve de biodiversité du réservoir Decelles

Caractéristiques sociales

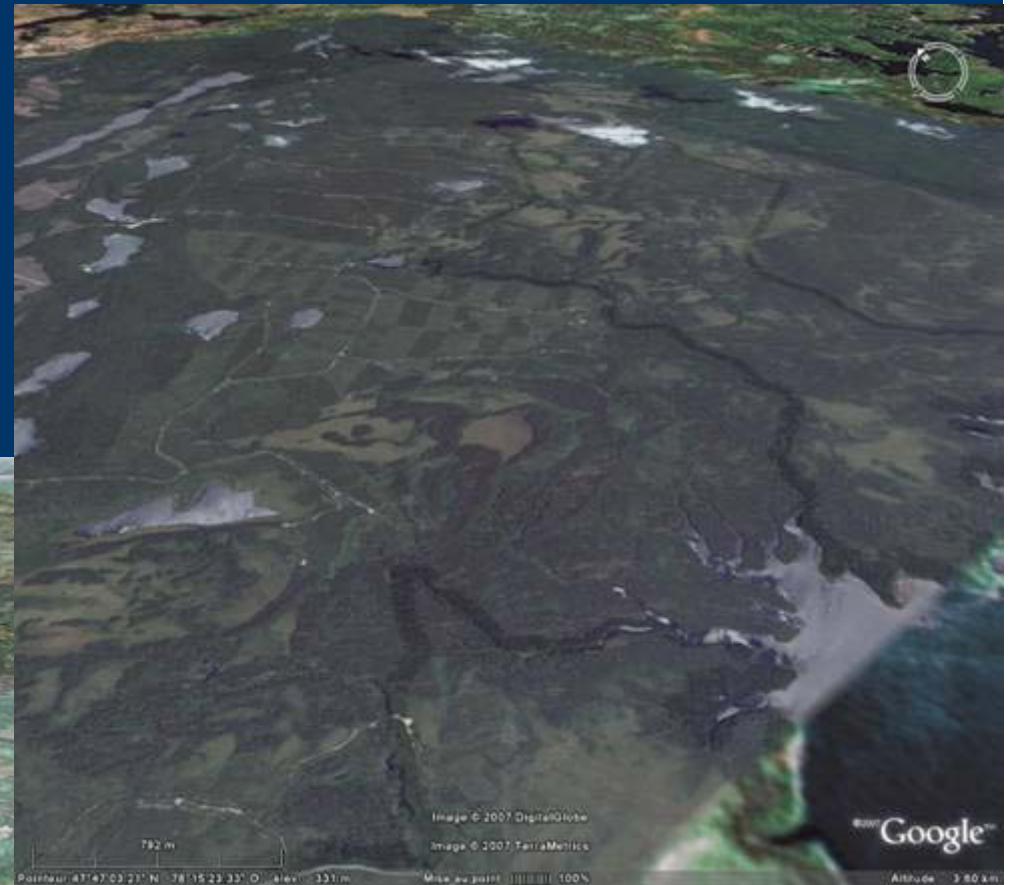
- 4 baux de villégiature
- 12 baux d'abri sommaire
- Plusieurs terrains privés (pourvoies)
- Un terrain de piégeage touché
- Touche à la réserve à castor du Grand-Lac-Victoria

Intérêts sociaux

- Taux de récolte d'ours noir trois fois plus élevé que la moyenne régionale
- Chasse, pêche et activités récréatives



Réserve de biodiversité du réservoir Decelles



3- Cadre de protection et de gestion

Orientations de gestion

- Gestion régionalisée (direction régionale du MDDEP)
- Gestion participative impliquant les acteurs concernés du milieu
 - Participation active et concertée à la planification et à la gestion des territoires voués à la conservation
 - Volonté de regrouper les préoccupations locales et d'harmoniser les usages
- Gestion souple et pouvant être adaptée au contexte écologique et social
- Gestion assurant minimalement la protection des écosystèmes

Mandats des partenaires de gestion

- Collaborer à l'élaboration du plan d'action en déterminant les actions :
 - d'éducation et de sensibilisation
 - de conservation et, le cas échéant, de restauration
 - d'acquisition de connaissances
 - de suivi d'éléments de biodiversité
 - de mise en valeur, le cas échéant
 - etc.
- Conseiller le Ministère quant à la gestion et la mise en valeur des réserves de biodiversité
- Établir des partenariats avec les intervenants régionaux et locaux

Objet du plan d'action

- Traduire en actions concrètes les objectifs de protection figurant au plan de conservation
- Associer les acteurs concernés à la gestion du territoire dans le but d'atteindre les objectifs de conservation
- Donner une « couleur » régionale et locale aux réserves de biodiversité

Responsabilités du Ministère

- Responsable de la gestion générale des réserves de biodiversité (surveillance, contrôle, signalisation, autorisation)
- Fournir un soutien scientifique et technique
- Approuver le plan d'action
- Coordonner les activités et le fonctionnement du comité de gestion

Conclusion

Ces projets de réserve de biodiversité permettront :

- ✓ De maintenir dans la région des espaces naturels de qualité
- ✓ De protéger la biodiversité, notamment des écosystèmes représentatifs et les habitats et les espèces qui leur sont associés
- ✓ De faire participer les acteurs régionaux à la gestion des quatre réserves de biodiversité
- ✓ Concilier protection / mise en valeur / usages

*Développement durable,
Environnement
et Parcs*

Québec



Merci