

# Atelier préparatoire à l'audience du BAPE portant sur dix aires protégées du Saguenay-Lac-Saint-Jean

**287**

**DQ1.3**

Projets de réserves de biodiversité et de réserve aquatique dans la région du Saguenay-Lac-Saint-Jean

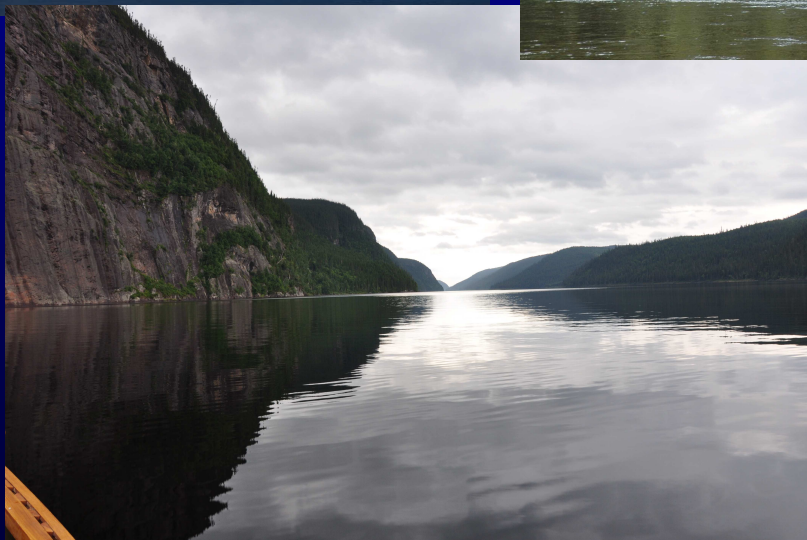
6213-01-002



André R. Bouchard  
Service des aires protégées

Cartographie : Yves  
Lachance

3 Mars 2011,  
Mashteuiatsh



*Développement durable,  
Environnement  
et Parcs*

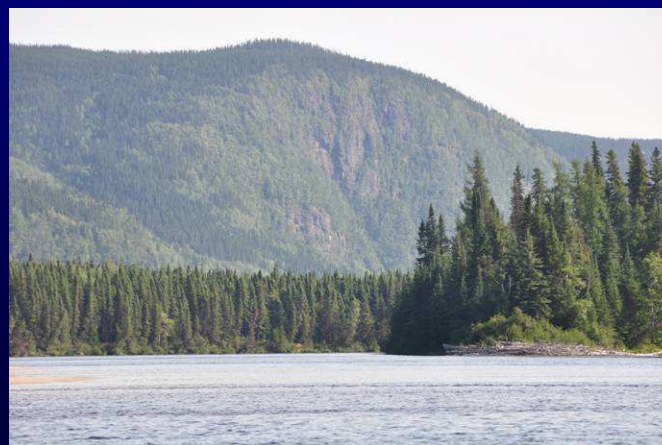
Québec



## Définition

### Une aire protégée :

- ✓ Un milieu terrestre ou aquatique géographiquement délimité;
- ✓ Possédant un encadrement juridique et administratif;
- ✓ Visant spécifiquement à assurer la protection
  - ❖ Diversité biologique,
  - ❖ Ressources naturelles et culturelles associées.

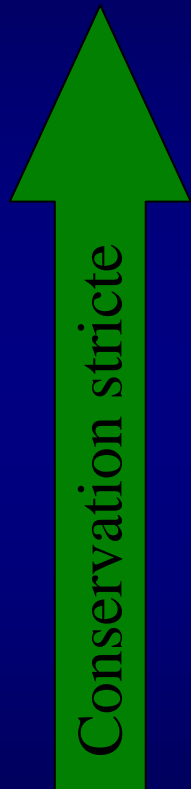


# Les différents statuts de protection au Québec

*Développement durable,  
Environnement  
et Parcs*

Québec 

## Catégories d'aire protégée



Catégorie UICN*	Objectifs	Statut au Québec
Ia	science et la protection de la nature	Réserve écologique
Ib	protection des ressources sauvages	-
II	protection des écosystèmes et récréation	Parc national québécois
III	préserver des éléments naturels spécifiques	Réserve aquatique et de biodiversité
IV	conservation d'espèces et d'habitats	Aire de confinement du cerf de Virginie
V	conservation de paysages terrestres ou marins	-
VI	utilisation durable des écosystèmes naturels	Habitat faunique

\*UICN: Union international pour la conservation de la nature

Développement durable,  
Environnement  
et Parcs

Québec 

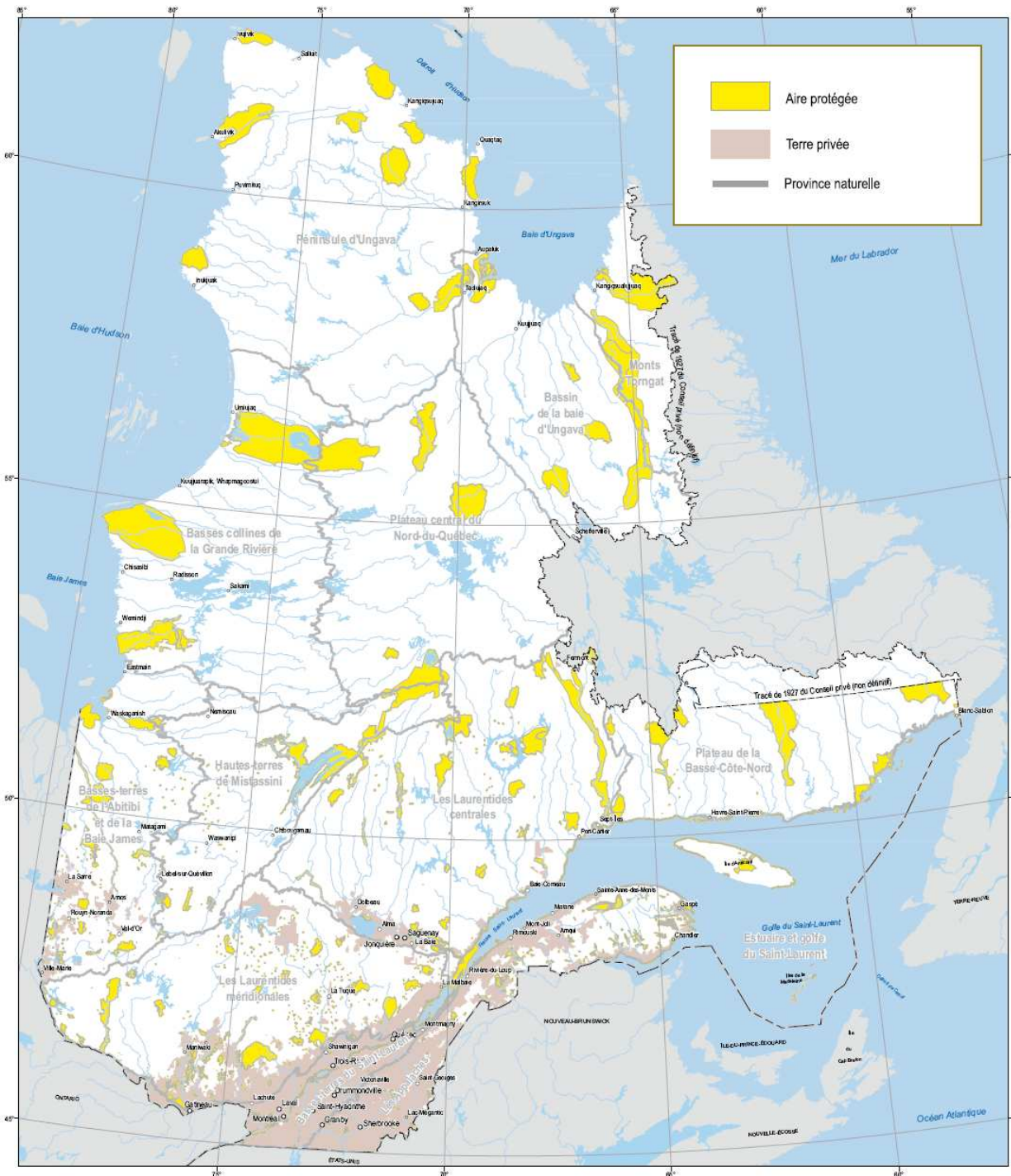
## Régime général des activités

Activité	Terre publique		
	Réserve écologique (UICN Ia) (MDDEP)	Parc national (UICN II) (SÉPAQ)	Réserve de biodiversité Réserve aquatique (UICN III) (MDDEP)
Éducation	<i>Permise</i>	<i>Permise</i>	<i>Permise</i>
Recherche	<i>Permise</i>	<i>Permise</i>	<i>Permise</i>
Pêche	<i>Interdite</i>	<i>Permise</i>	<i>Permise</i>
Chasse	<i>Interdite</i>	<i>Interdite</i>	<i>Permise</i>
Piégeage	<i>Interdit</i>	<i>Interdit</i>	<i>Permis</i>
Bail de villégiature existant	<i>Interdit</i>	<i>Interdit</i>	<i>Permis</i>
Nouveau bail de villégiature	<i>Interdit</i>	<i>Interdit</i>	<i>Interdit</i>
Activité minière	<i>Interdite</i>	<i>Interdite</i>	<i>Interdite</i>
Barrage hydro-électrique	<i>Interdit</i>	<i>Interdit</i>	<i>Interdit</i>
Coupe forestière	<i>Interdite</i>	<i>Interdite</i>	<i>Interdite</i>

# Le réseau d'aires protégées au Québec et dans la région du Saguenay–Lac-Saint-Jean

*Développement durable,  
Environnement  
et Parcs*

Québec 



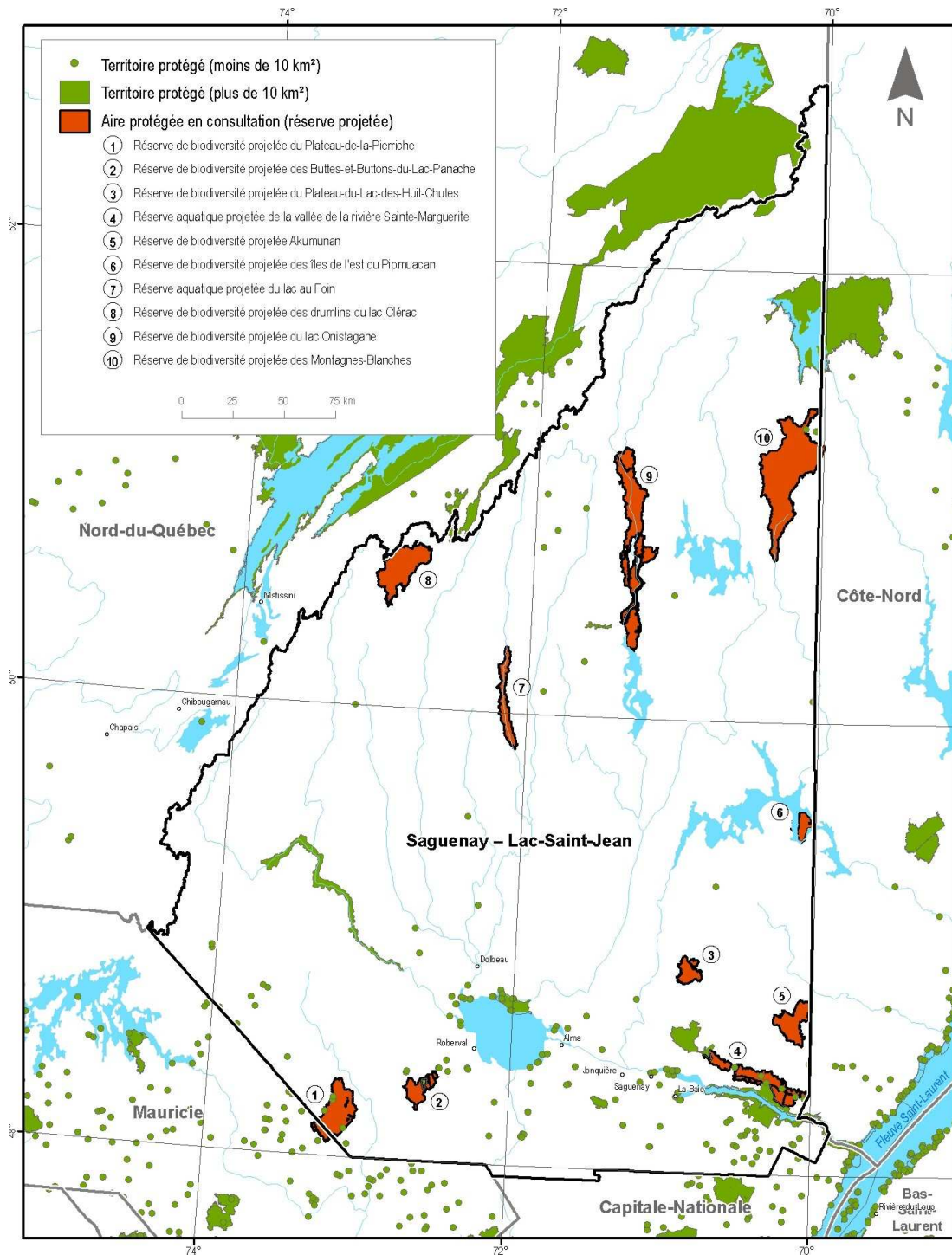
# Réseau d'aires protégées du Québec

- Près de 2 400 aires protégées
- 8,16 % du Québec
- Un portrait détaillé : [http://www.mddep.gouv.qc.ca/biodiversite/aires\\_protgees/portrait02-09/index.htm](http://www.mddep.gouv.qc.ca/biodiversite/aires_protgees/portrait02-09/index.htm)
- Objectif : 12 % d'ici 2015

Développement durable,  
Environnement  
et Parcs

Québec



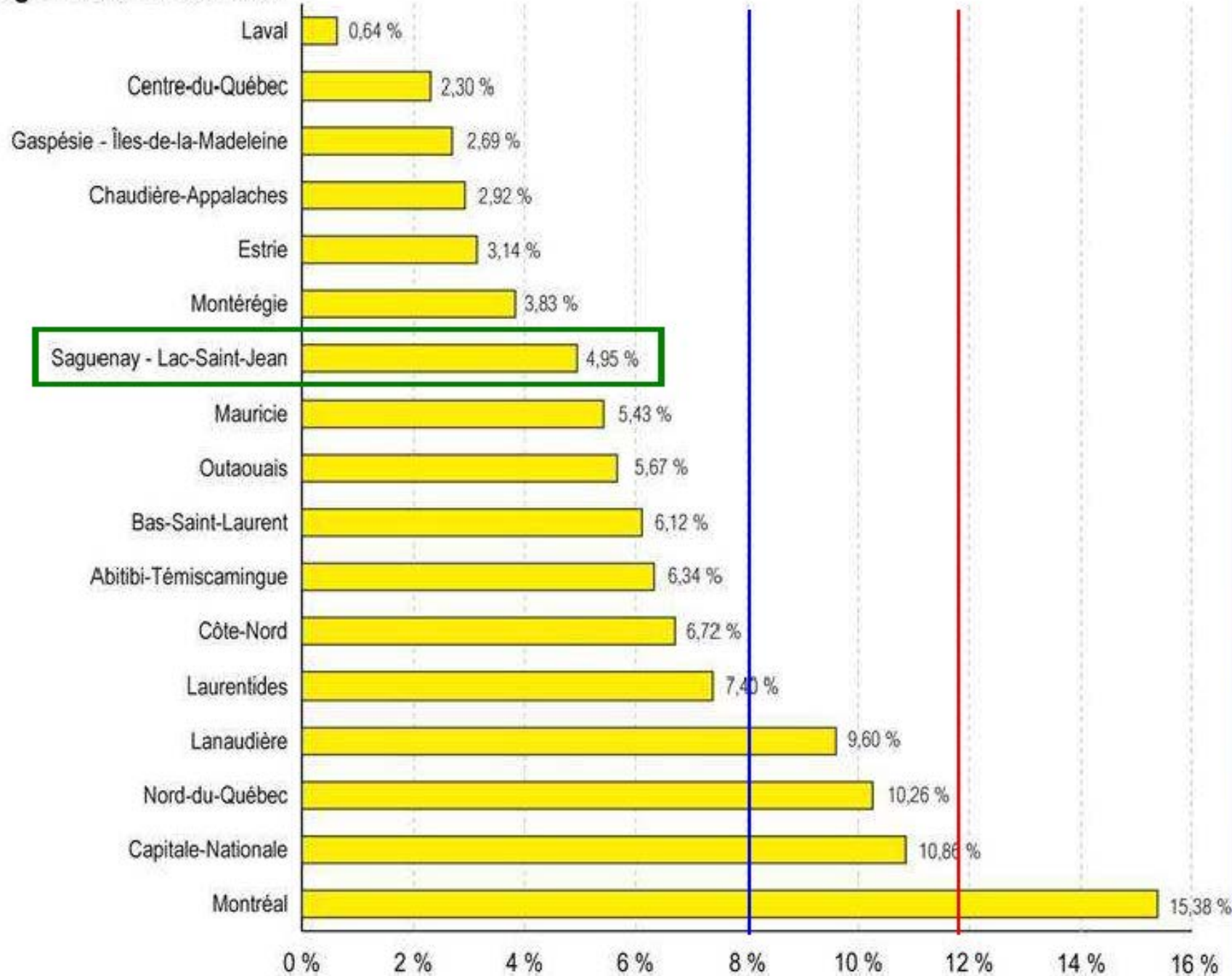


Le réseau du  
Saguenay-Lac-Saint-Jean  
108 aires protégées



## Pourcentage des aires protégées par région administrative

### Régions administratives



## Le réseau d'aires protégées du Saguenay–Lac-Saint-Jean (mars 2011)

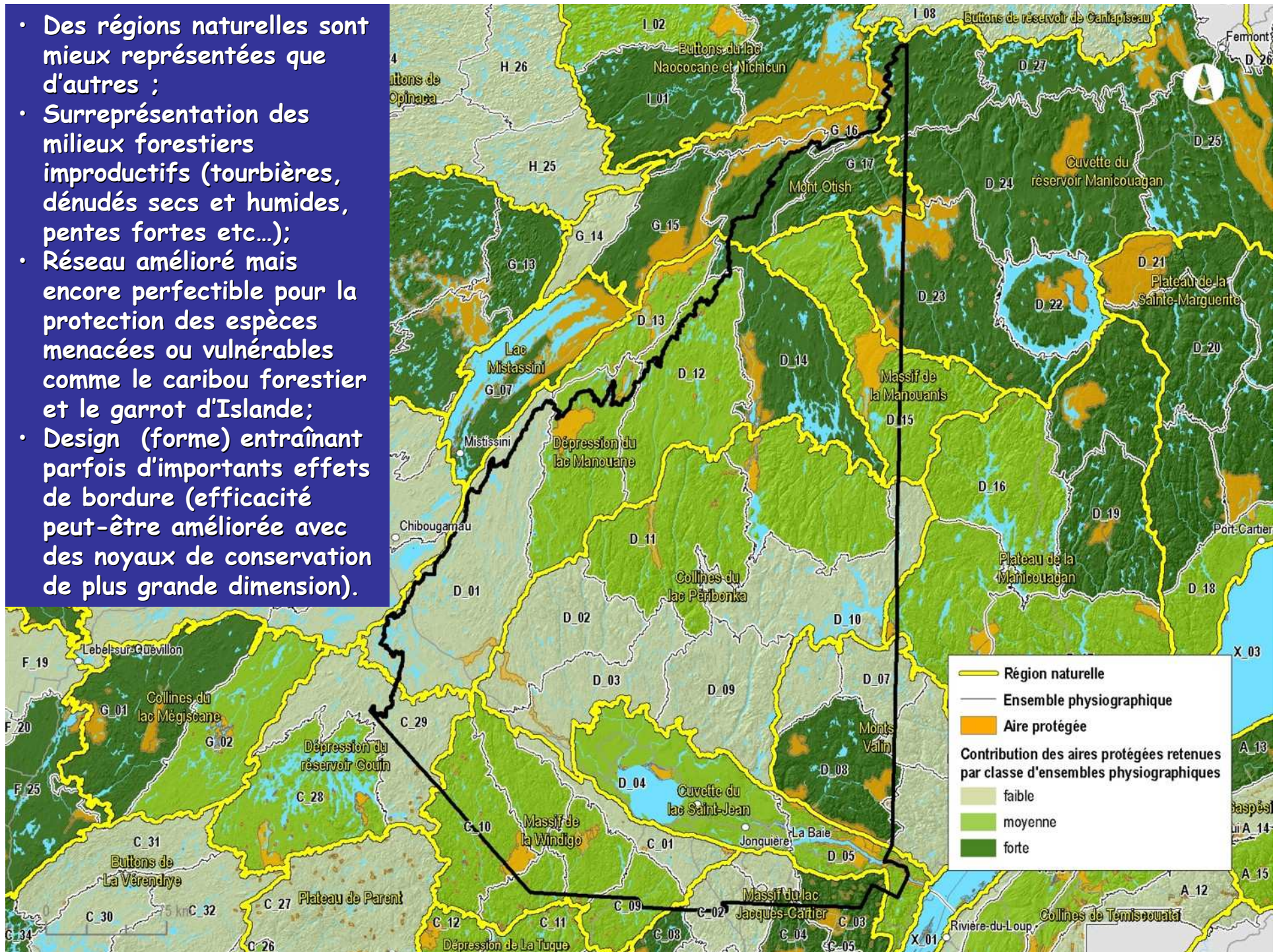
Aire protégée	Nombre	km <sup>2</sup>	(%)
Réserve écologique	6	24,24	0,46%
Parc marin	1	158,25	3,00%
Parc national	4	520,66	9,88%
Écosystème forestier exceptionnel	13	67,69	1,28%
Milieu naturel de conservation volontaire	1	0,06	0,00%
Réserve aquatique projetée	3	740,35	14,05%
Réserve de biodiversité projetée	10	3 644,62	69,18%
Aire de confinement du cerf de Virginie	1	30,83	0,59%
Milieu naturel de conservation volontaire	1	0,56	0,01%
Refuge biologique	35	47,07	0,89%
Réserve naturelle reconnue	1	0,03	0,00%
Aire de concentration d'oiseaux aquatiques	16	28,50	0,54%
Colonie d'oiseaux sur une île ou une presqu'île	1	0,00	0,00%
Habitat du rat musqué	10	2,58	0,05%
Héronnière (aire de nidification et bande de protection 0-200 m)	4	1,02	0,02%
Refuge faunique	1	2,09	0,04%
<b>TOTAL</b>	<b>108</b>	<b>5 268,55</b>	<b>100%</b>

} **83 %**  
avec  
statut légal  
provisoire



# Les régions naturelles du Saguenay–Lac-Saint-jean

- Des régions naturelles sont mieux représentées que d'autres ;
- Surreprésentation des milieux forestiers improductifs (tourbières, dénudés secs et humides, pentes fortes etc...);
- Réseau amélioré mais encore perfectible pour la protection des espèces menacées ou vulnérables comme le caribou forestier et le garrot d'Islande;
- Design (forme) entraînant parfois d'importants effets de bordure (efficacité peut-être améliorée avec des noyaux de conservation de plus grande dimension).



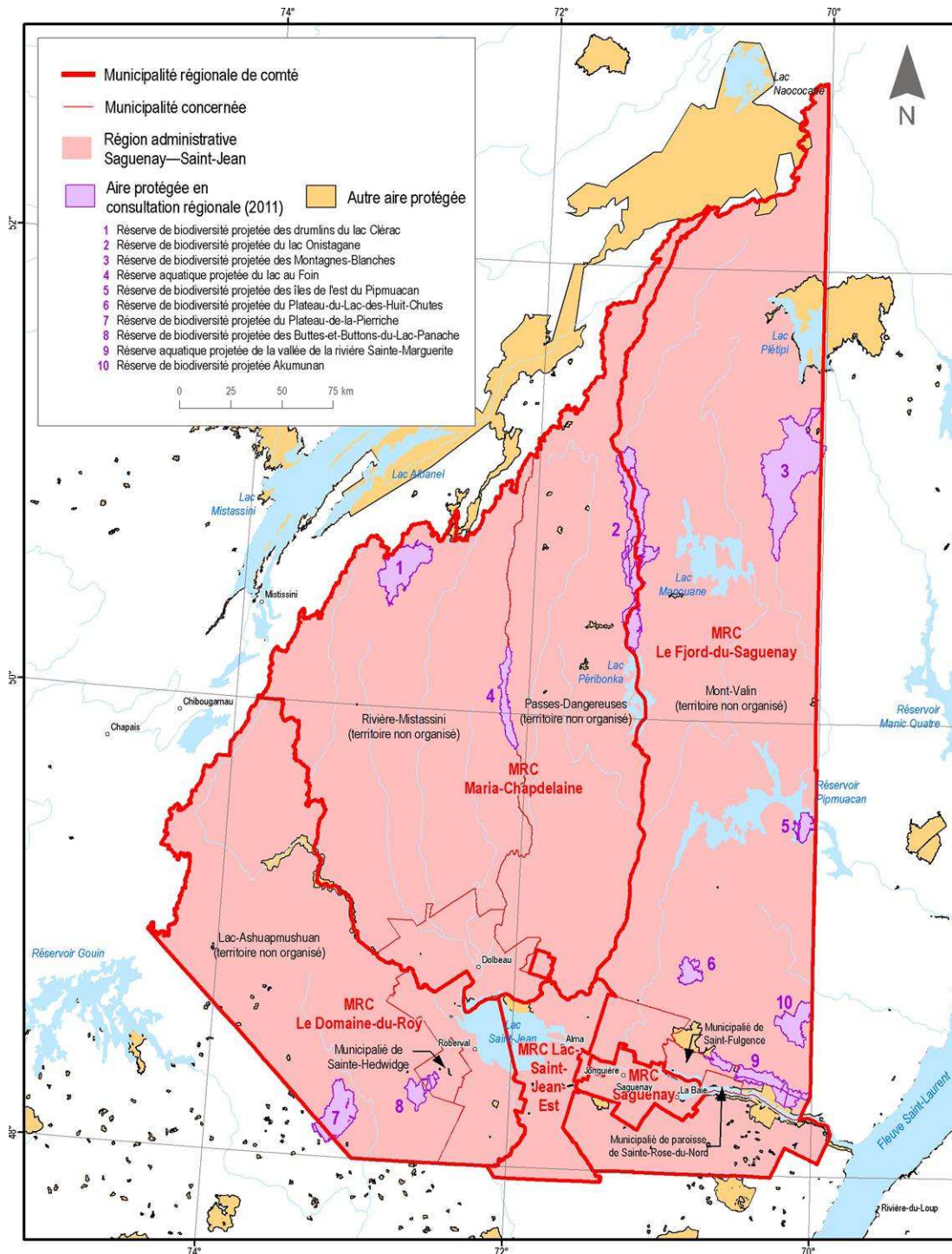
# LA DÉMARCHE GOUVERNEMENTALE (réserves de biodiversité et aquatiques)



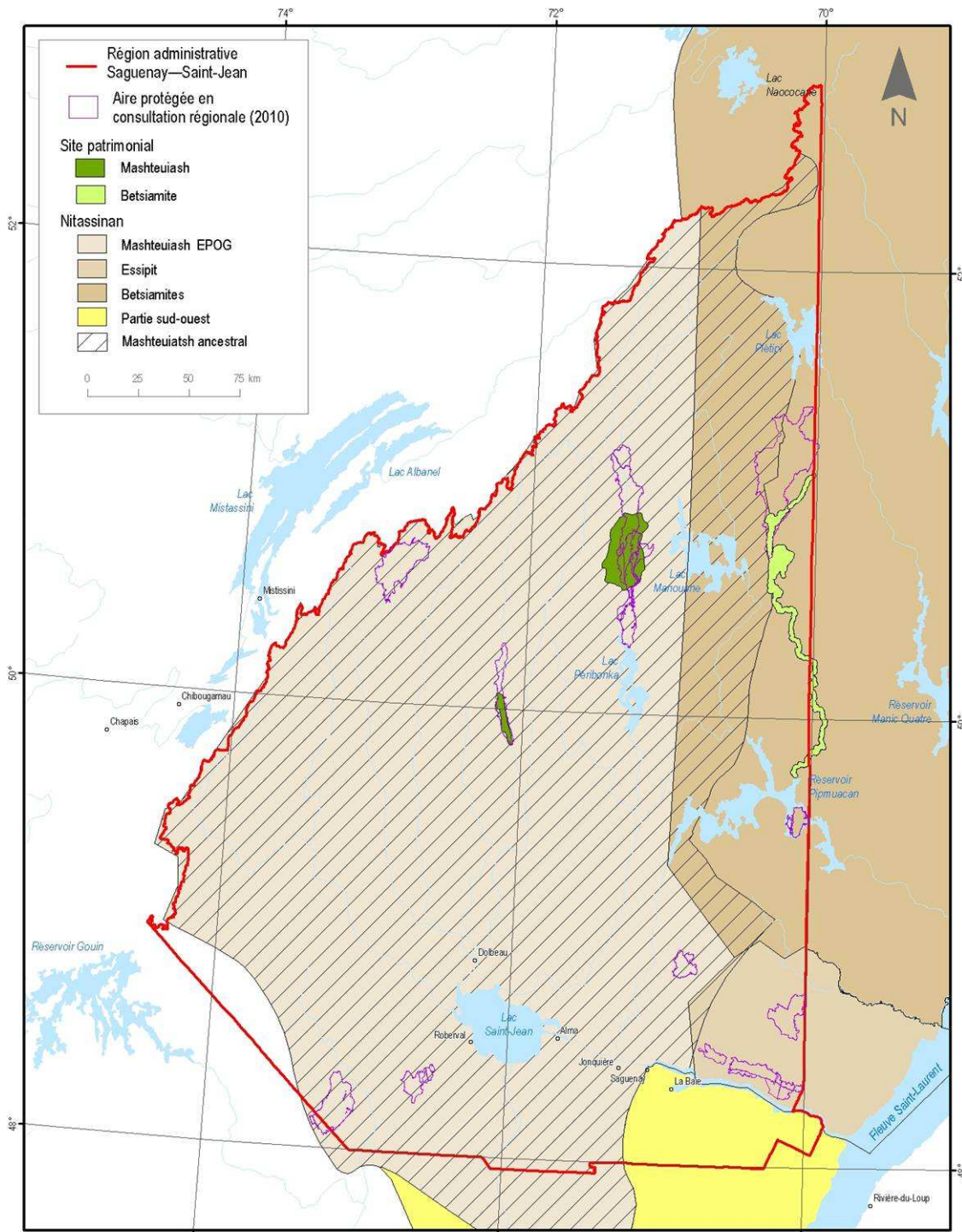
## Réserves projetées du Saguenay–Lac–Saint-Jean

Aire protégée	Date de création	Statut définitif visé	Audience publique	Statut permanent
RAP de la rivière Ashuapmushuan	mai 2003	Réserve aquatique	été 2004	?
RAP de la Vallée de la rivière Sainte-Marguerite	sept. 2005	Réserve aquatique	Hiver 2011-2012	2012-2013 ?
RBP Akumunan	sept. 2005	Réserve de biodiversité	Hiver 2011-2012	2012-2013 ?
RAP des Drumlins du lac Clérac	sept. 2005	Réserve aquatique	Hiver 2011-2012	2012-2013 ?
RBP des Îles de l'Est du Pipmuacan	sept. 2005	Réserve de biodiversité	Hiver 2011-2012	2012-2013 ?
RAP du Lac au Foin	sept. 2005	Réserve aquatique	Hiver 2011-2012	2012-2013 ?
RBP du Lac Onistagane	sept. 2005	Réserve de biodiversité	Hiver 2011-2012	2012-2013 ?
RBP du Lac Plétipi	sept. 2005	Réserve de biodiversité	automne 2011	2012-2013 ?
RBP du Plateau-du-Lac-des-Huit-Chutes	sept. 2005	Réserve de biodiversité	Hiver 2011-2012	2012-2013 ?
RBP Albanel-Témiscamie-Otish	mars 2007	Parc national	janvier 2006	2011 ?
RBP des Montagnes-Blanches	juin 2008	Réserve de biodiversité	Hiver 2011-2012	2012-2013 ?
RBP du Plateau-de-la-Pierriche	juin 2008	Réserve de biodiversité	Hiver 2011-2012	2012-2013 ?
RBP des Buttes-et-Buttons-du-Lac-Panache	juin 2008	Réserve de biodiversité	Hiver 2011-2012	2012-2013 ?

RAP = réserve aquatique projetée RBP = réserve de biodiversité projetée



## Aires protégées en consultation et les municipalités du Saguenay—Lac-Saint-Jean



Entente de principe d'ordre général entre les Premières Nations de mamuitun et de nutashkuan et le gouvernement du Québec et le gouvernement du Canada ( « EPOG » )



# Ajuster les limites pour optimiser l'efficacité de l'aire protégée et/ou du réseau d'aires protégées régional

Analyse écologique et principes reconnus de la biologie de la conservation



Secteurs d'études



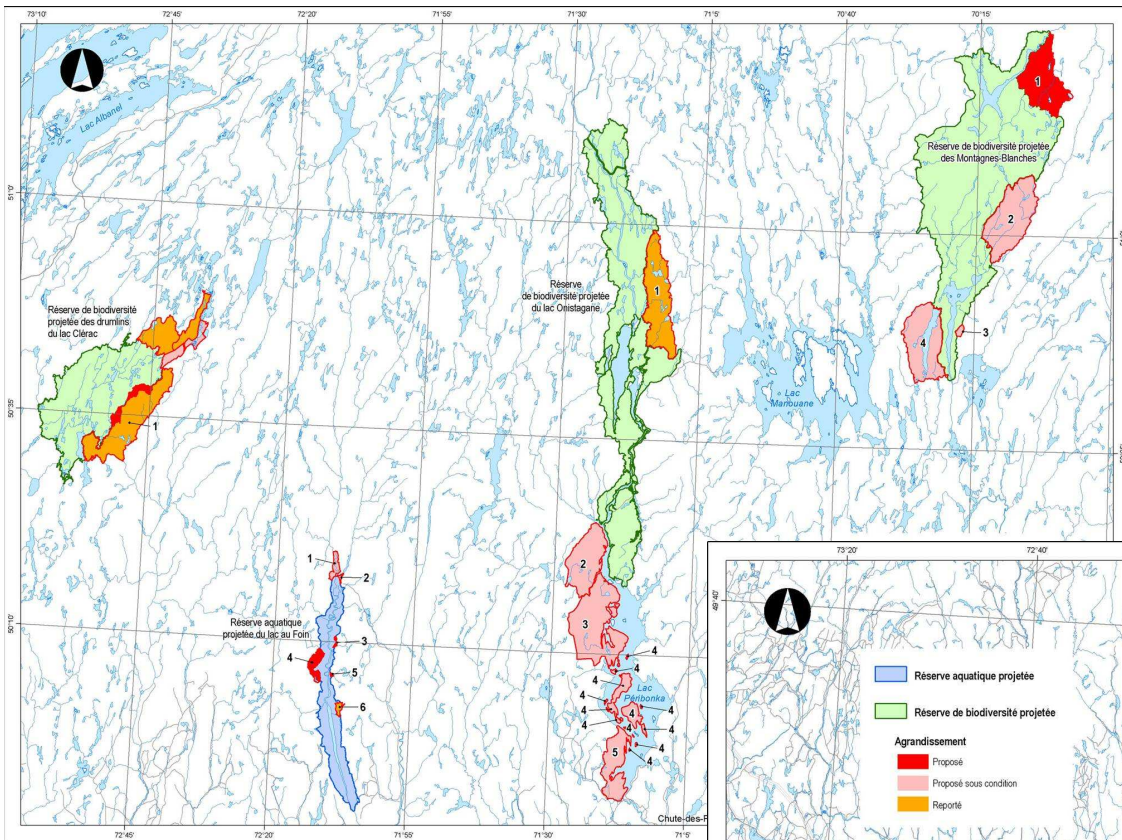
Modifications des limites proposés



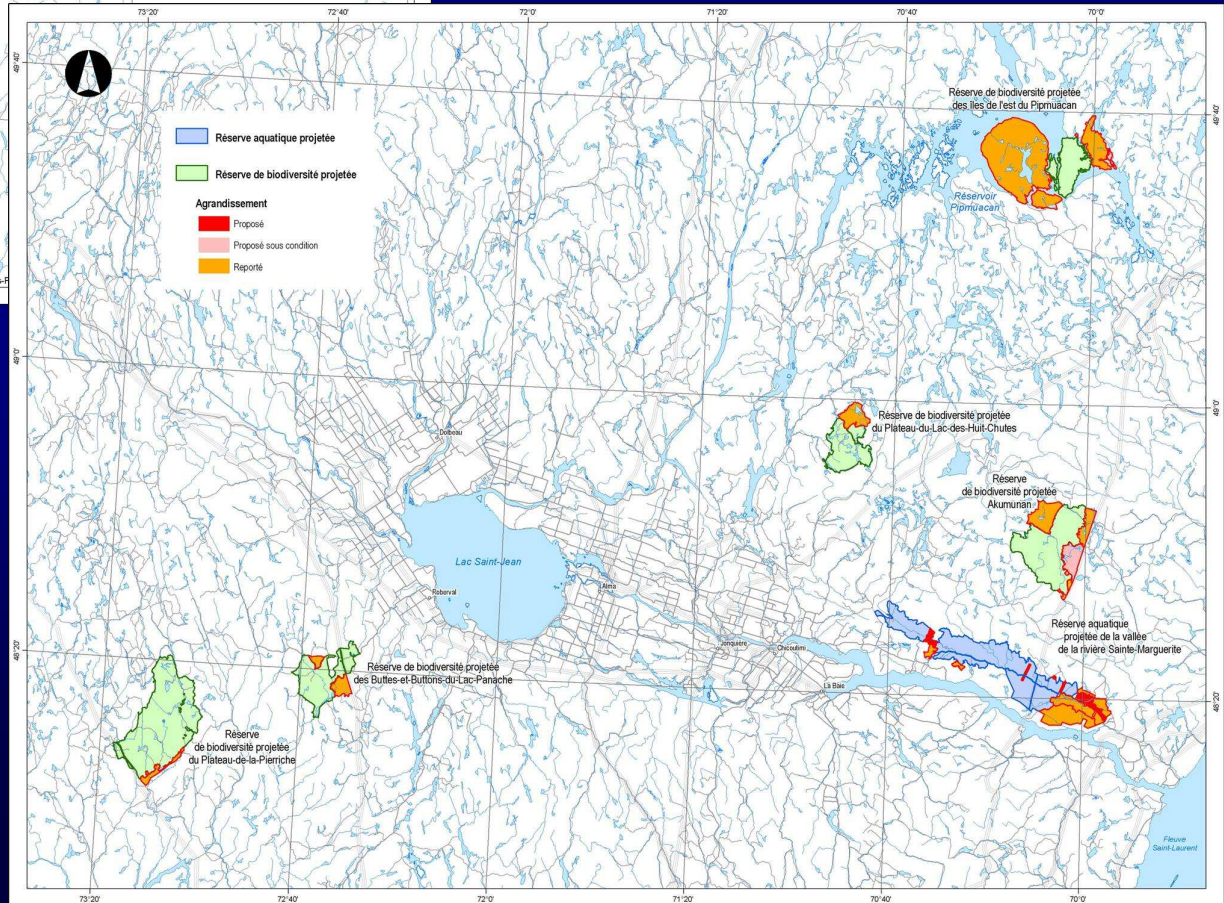
Analyse MRNF



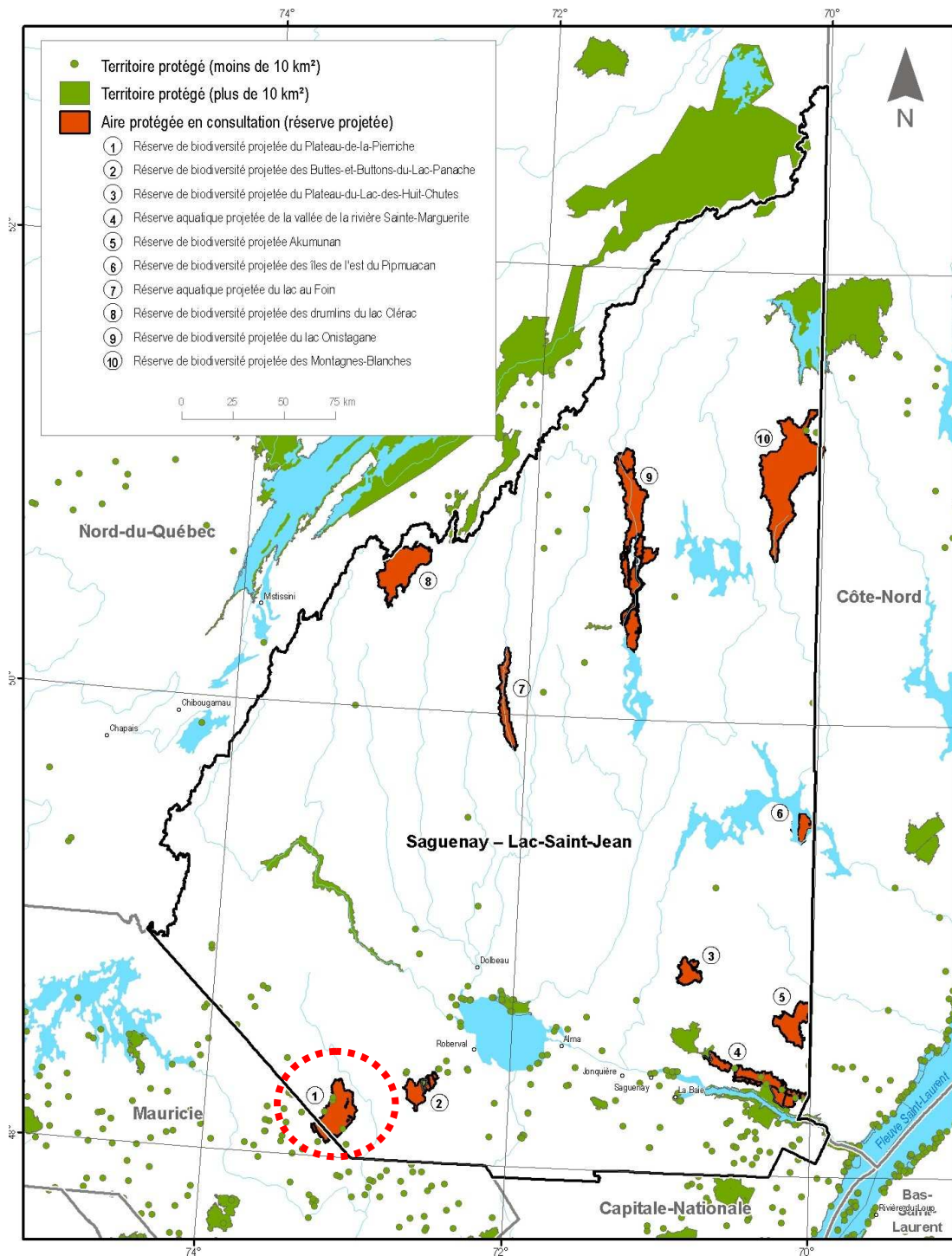
Agrandissement proposé (parfois avec conditions) si pas de contrainte identifiée par le MRNF et agrandissement reporté si contraintes identifiées



Plus de 40 secteurs analysés  
 ↓  
 Sans contraintes  
 (proposé avec ou sans conditions)  
 ↓  
 Contrainte(s) importante(s)  
 (reporté)



# Description sommaire des 10 réserves projetée

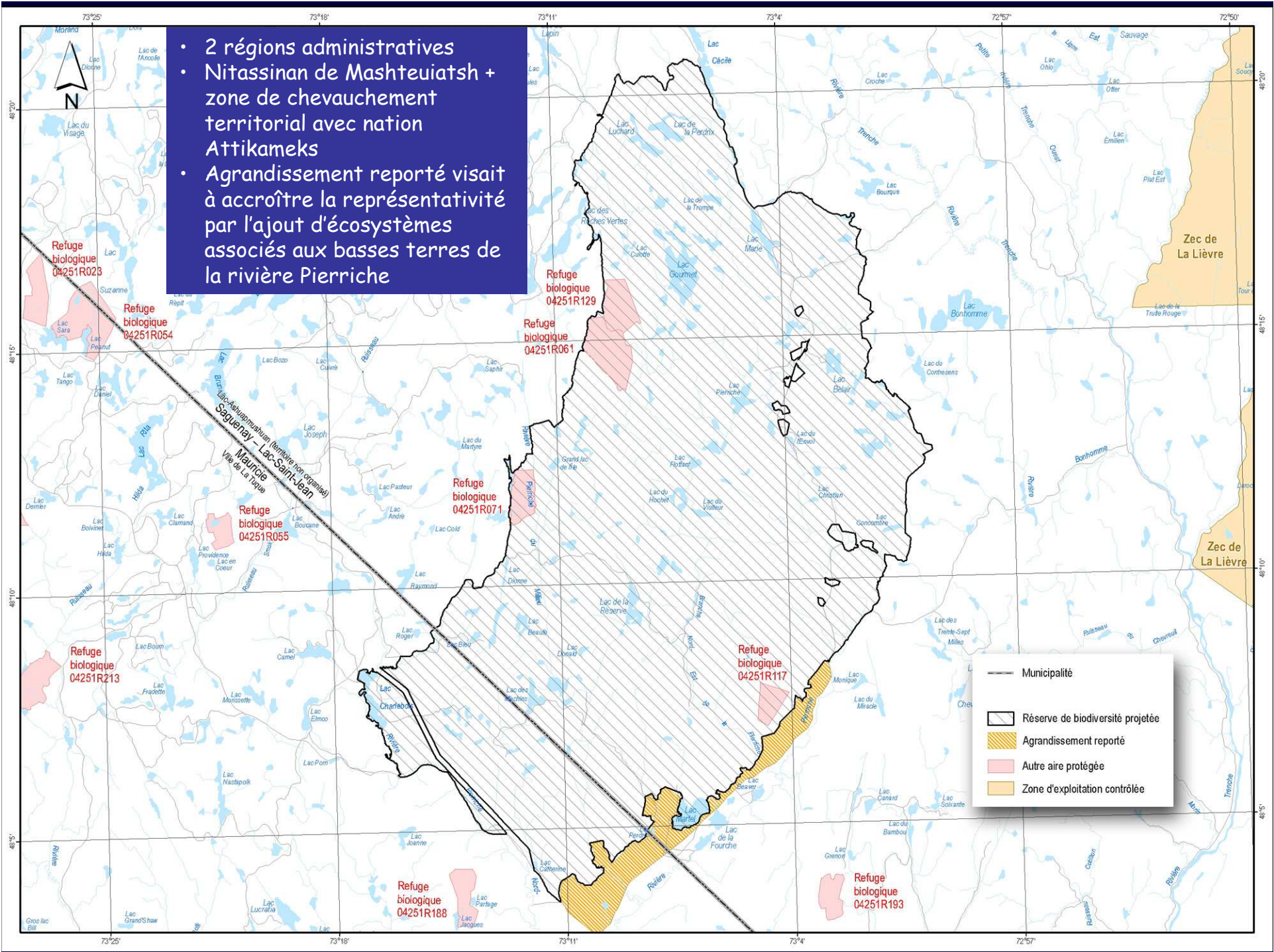


- 1 -  
 Réserve de biodiversité  
 projetée du Plateau-  
 de-la-Pierriche

341,2 km<sup>2</sup>

Projet discuté comme  
 contribution au projet  
 Triade en Mauricie

- 2 régions administratives
- Nitassinan de Mashteuiatsh + zone de chevauchement territorial avec nation Attikameks
- Agrandissement reporté visait à accroître la représentativité par l'ajout d'écosystèmes associés aux basses terres de la rivière Pierriche



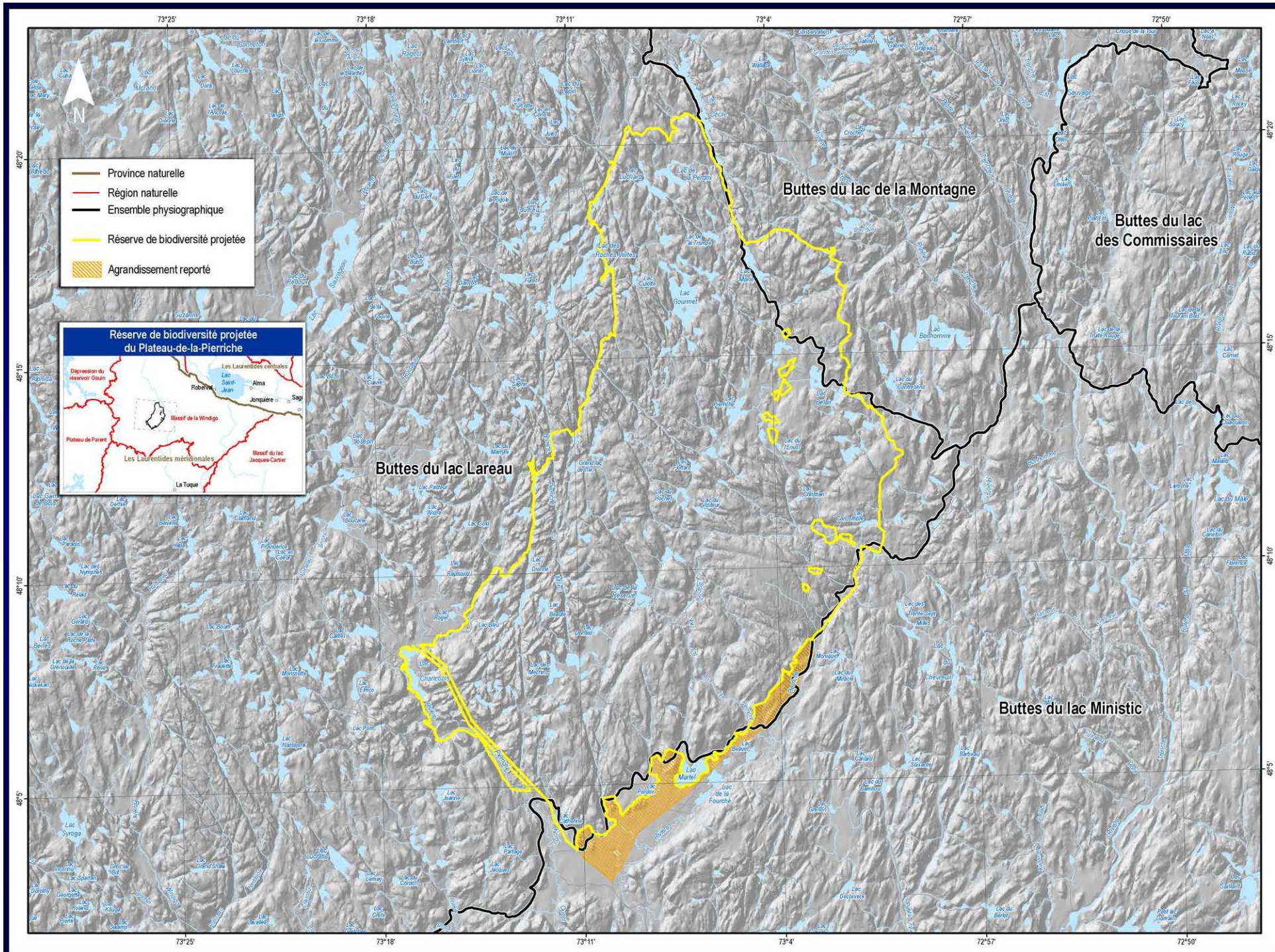
— Municipalité

▨ Réserve de biodiversité projetée

▨ Agrandissement reporté

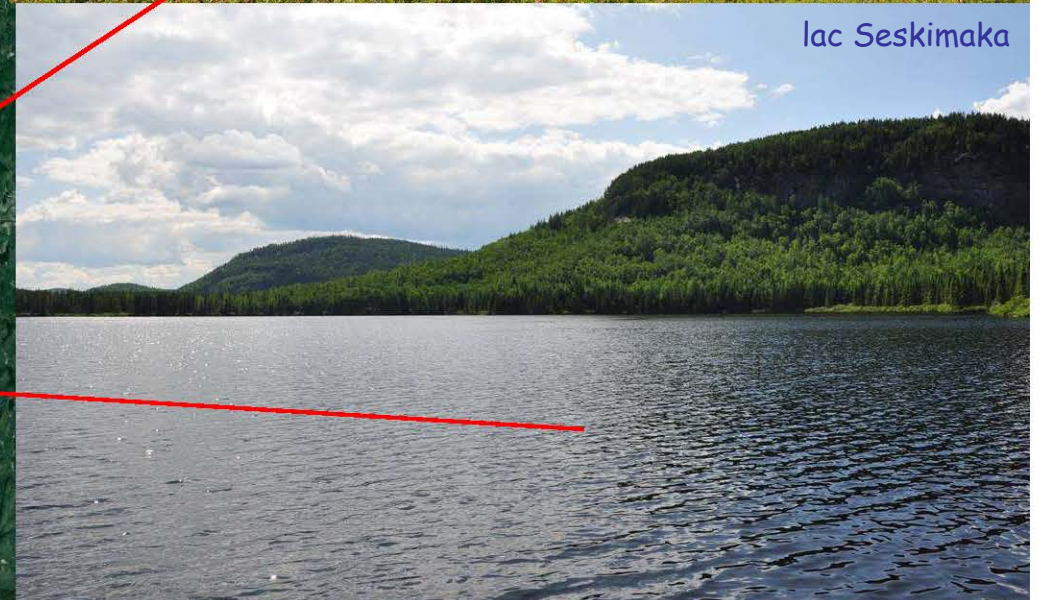
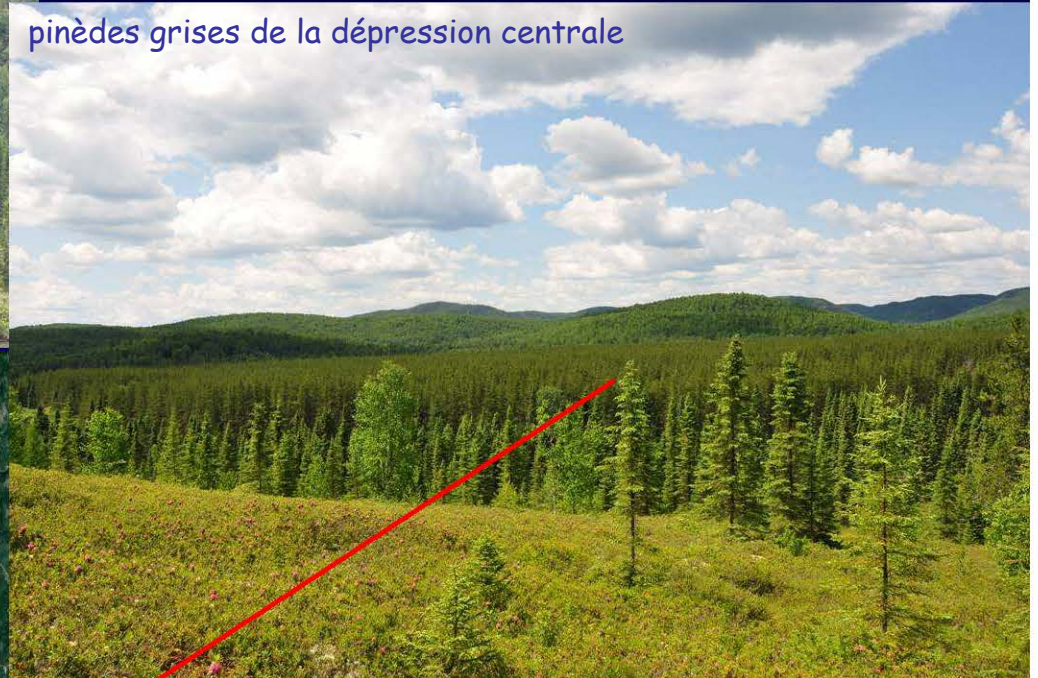
■ Autre aire protégée

■ Zone d'exploitation contrôlée

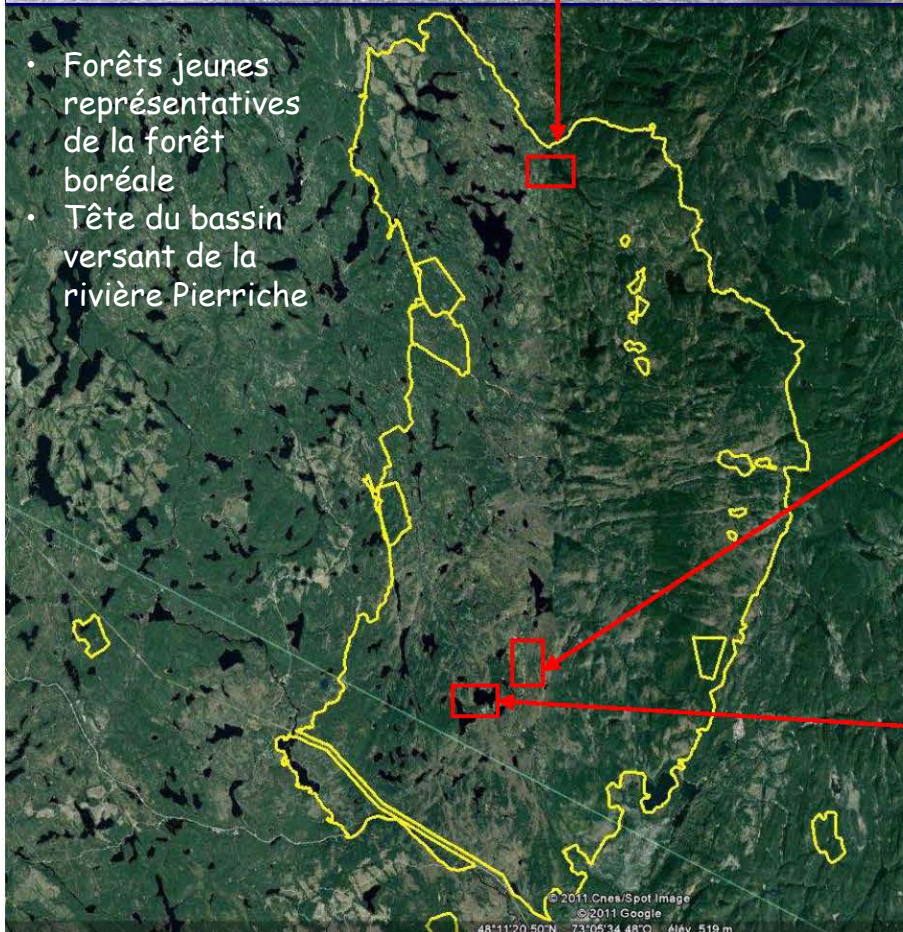


# Réserve de biodiversité projetée du Plateau-de-la-Pierriche

pinèdes grises de la dépression centrale

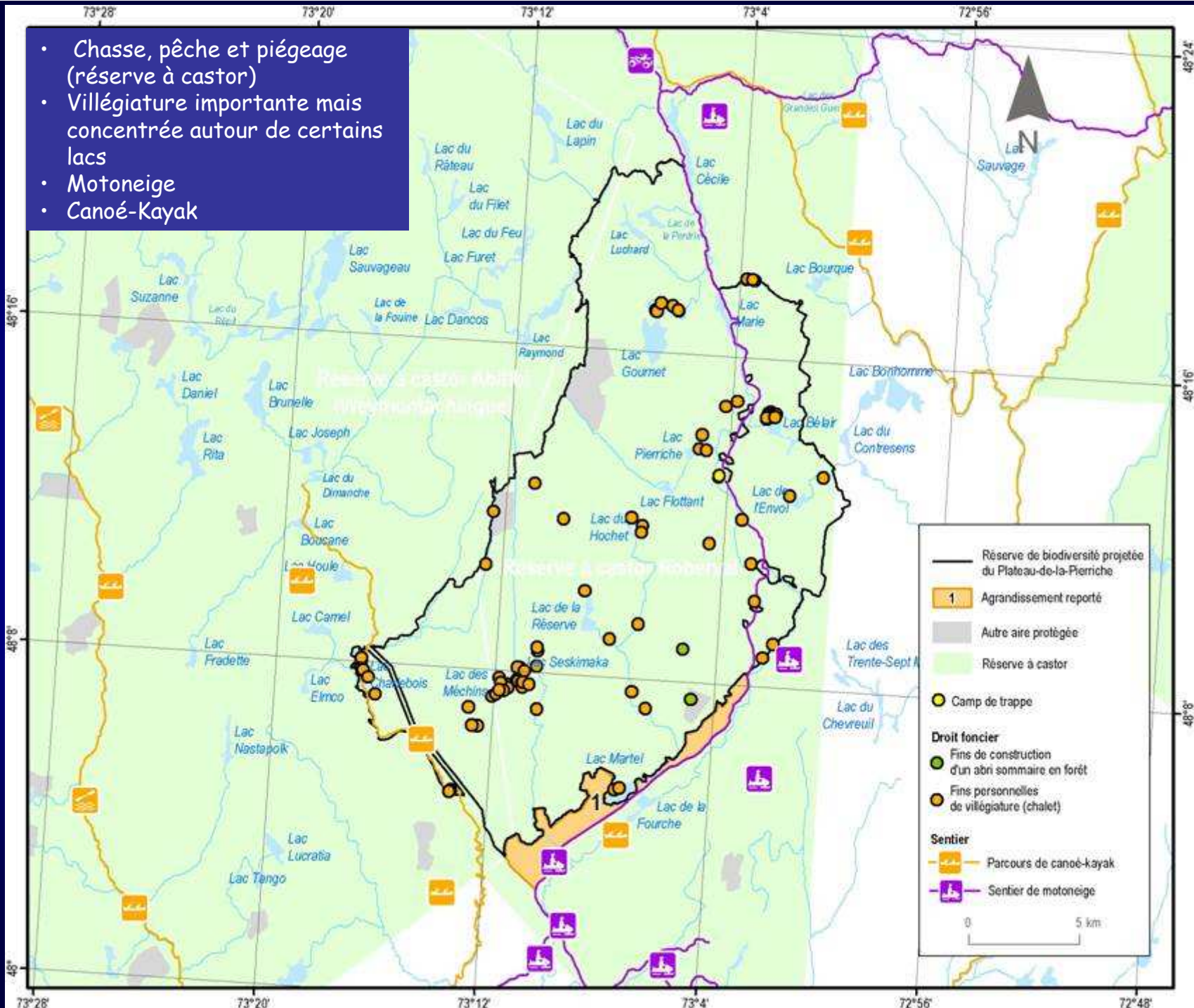


lac Seskimaka



- Forêts jeunes représentatives de la forêt boréale
- Tête du bassin versant de la rivière Pierriche

- Chasse, pêche et piégeage (réserve à castor)
- Villégiature importante mais concentrée autour de certains lacs
- Motoneige
- Canoé-Kayak

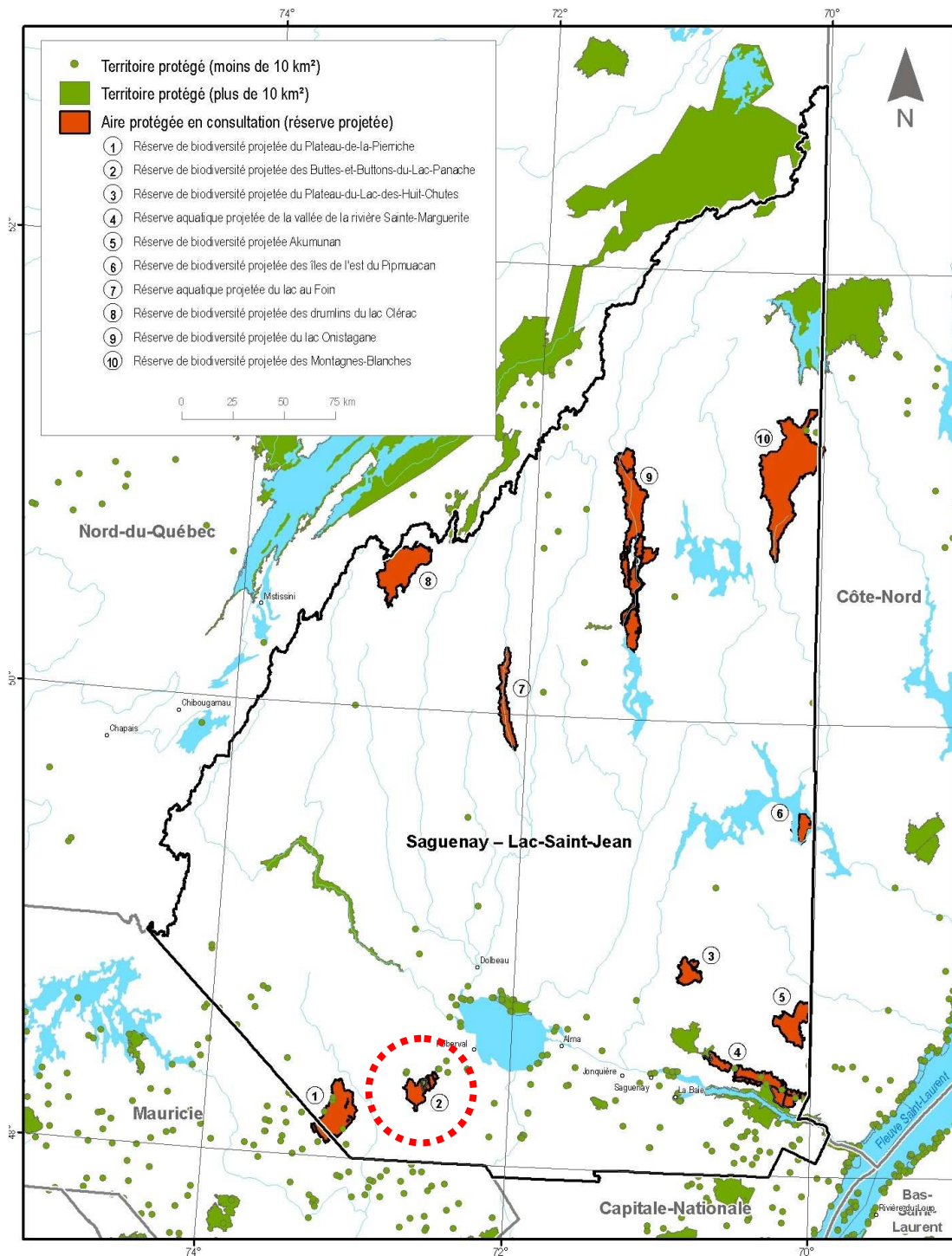


	Réserve de biodiversité projetée du Plateau-de-la-Pierriche
	1 Agrandissement reporté
	Autre aire protégée
	Réserve à castor
	Camp de trappe
<b>Droit foncier</b>	
	Fins de construction d'un abri sommaire en forêt
	Fins personnelles de villégiature (chalet)
<b>Sentier</b>	
	Parcours de canoé-kayak
	Sentier de motoneige
0 5 km	



# Enjeux de conservation et de gestion

- Restauration (passive) des forêts coupées
- Gestion des accès
- Autres ?

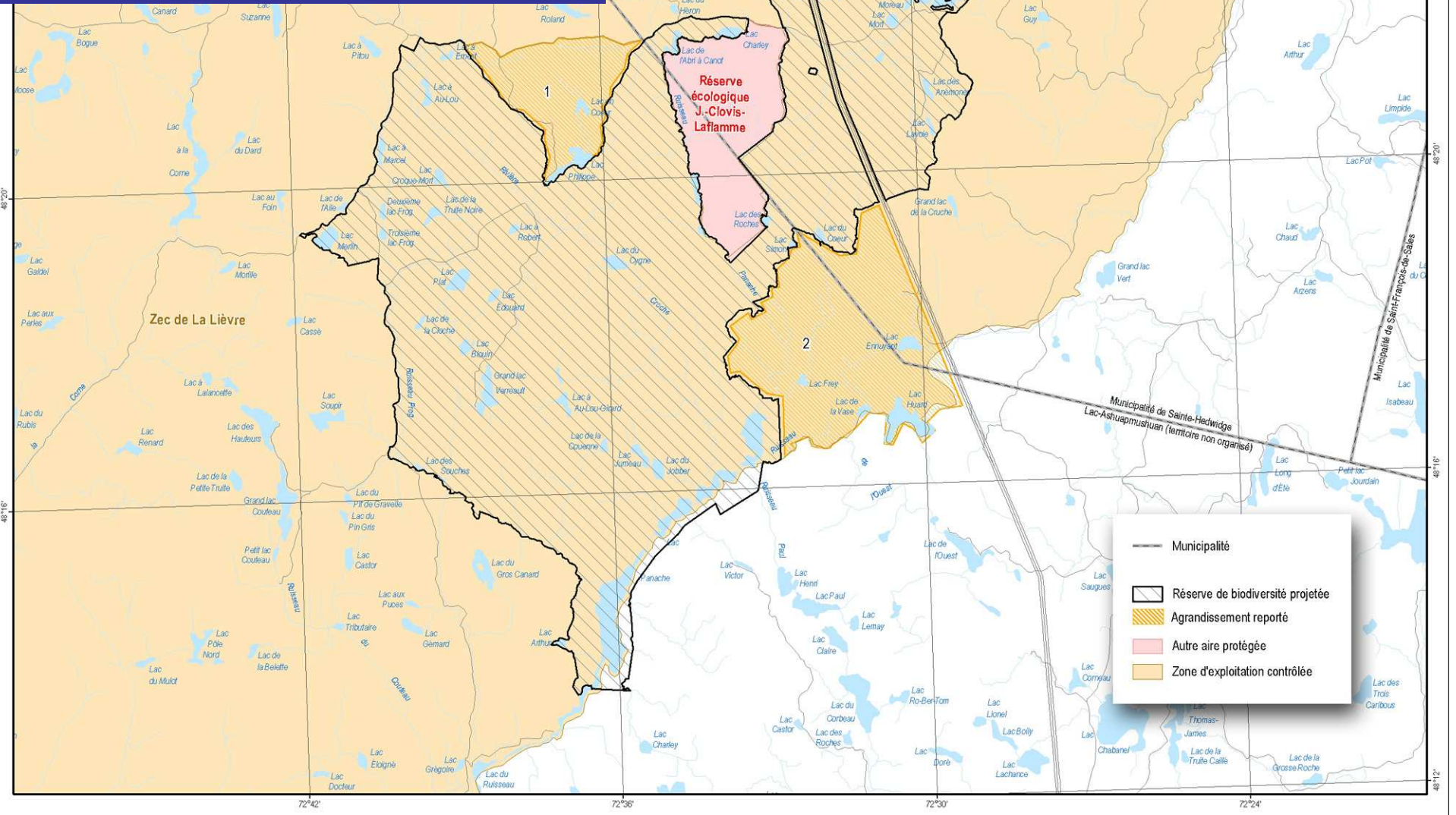


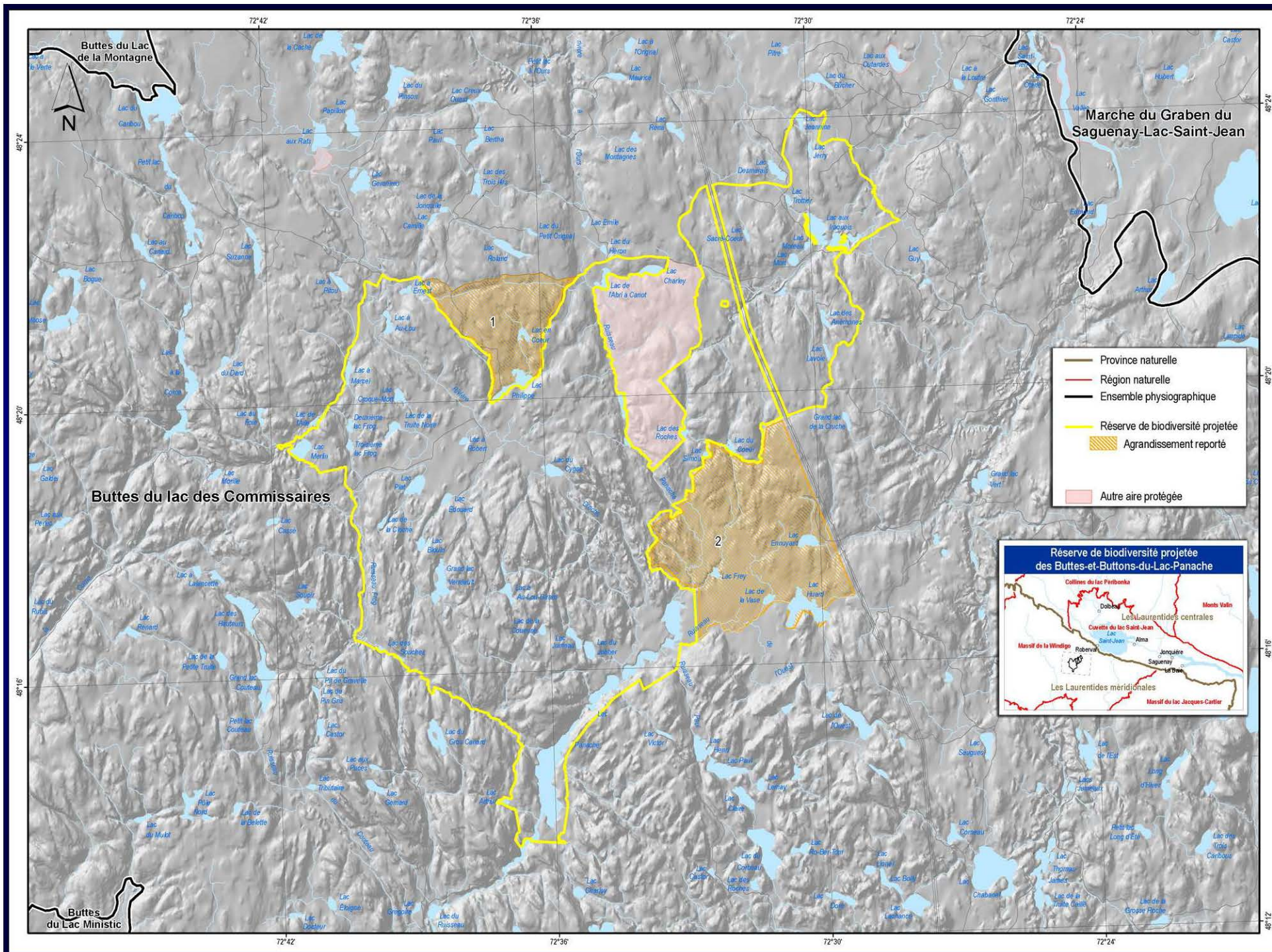
- 2 -  
 Réserve de biodiversité  
 projetée des Buttes-et-  
 Buttons-du-Lac-Panache

123,4 km<sup>2</sup>

projet initial de 200 km<sup>2</sup> proposé  
 par le MDDEP en 2006

- MRC le Domaine du Roy
- Nitassinan de Mashteuiatsh + zone de chevauchement territorial avec la nation Attikameks
- ZEC de la Lièvre
- Agrandissements reportés : Meilleur noyau de conservation et meilleure représentativité (ajout de types de milieux physiques associés aux dépressions et de quelques forêts plus âgées).

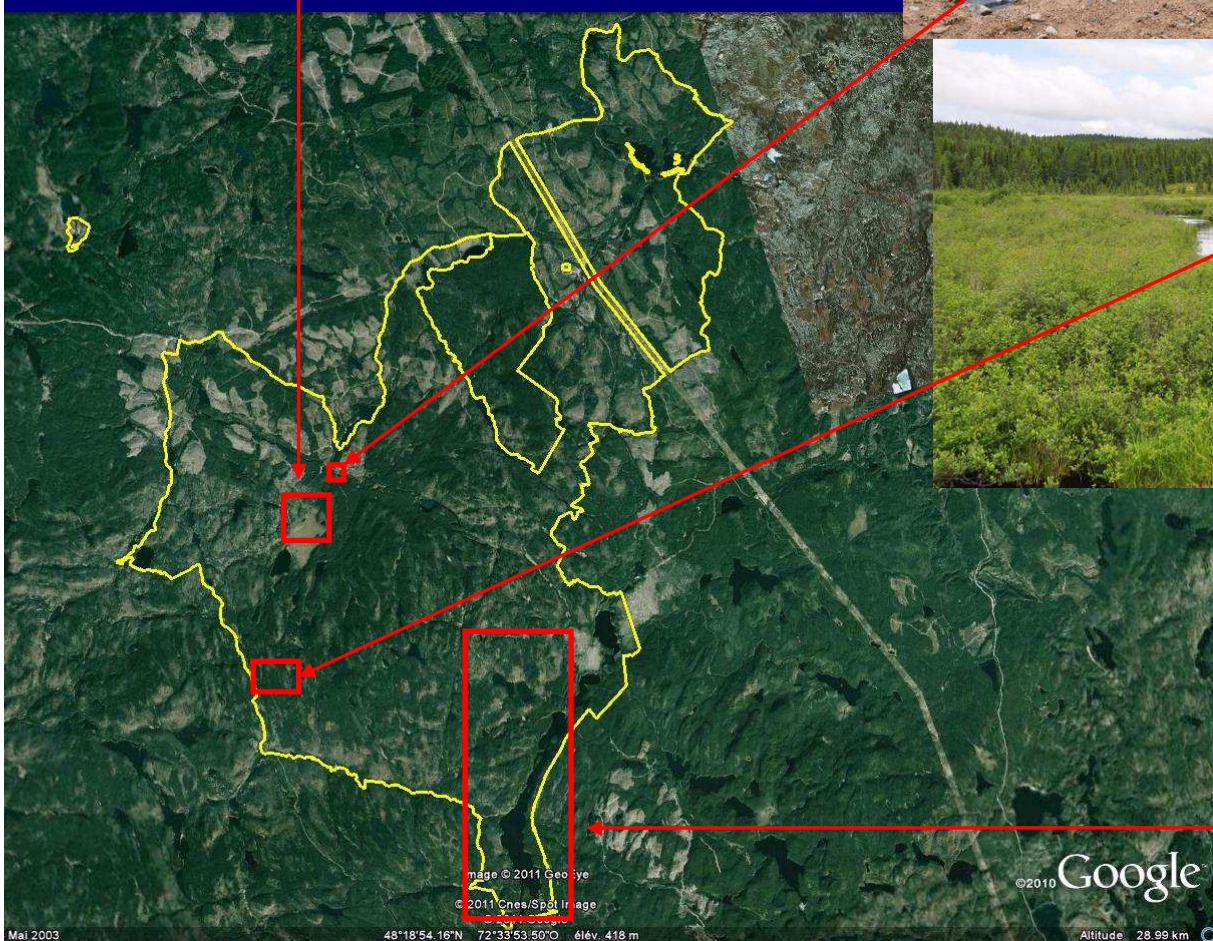


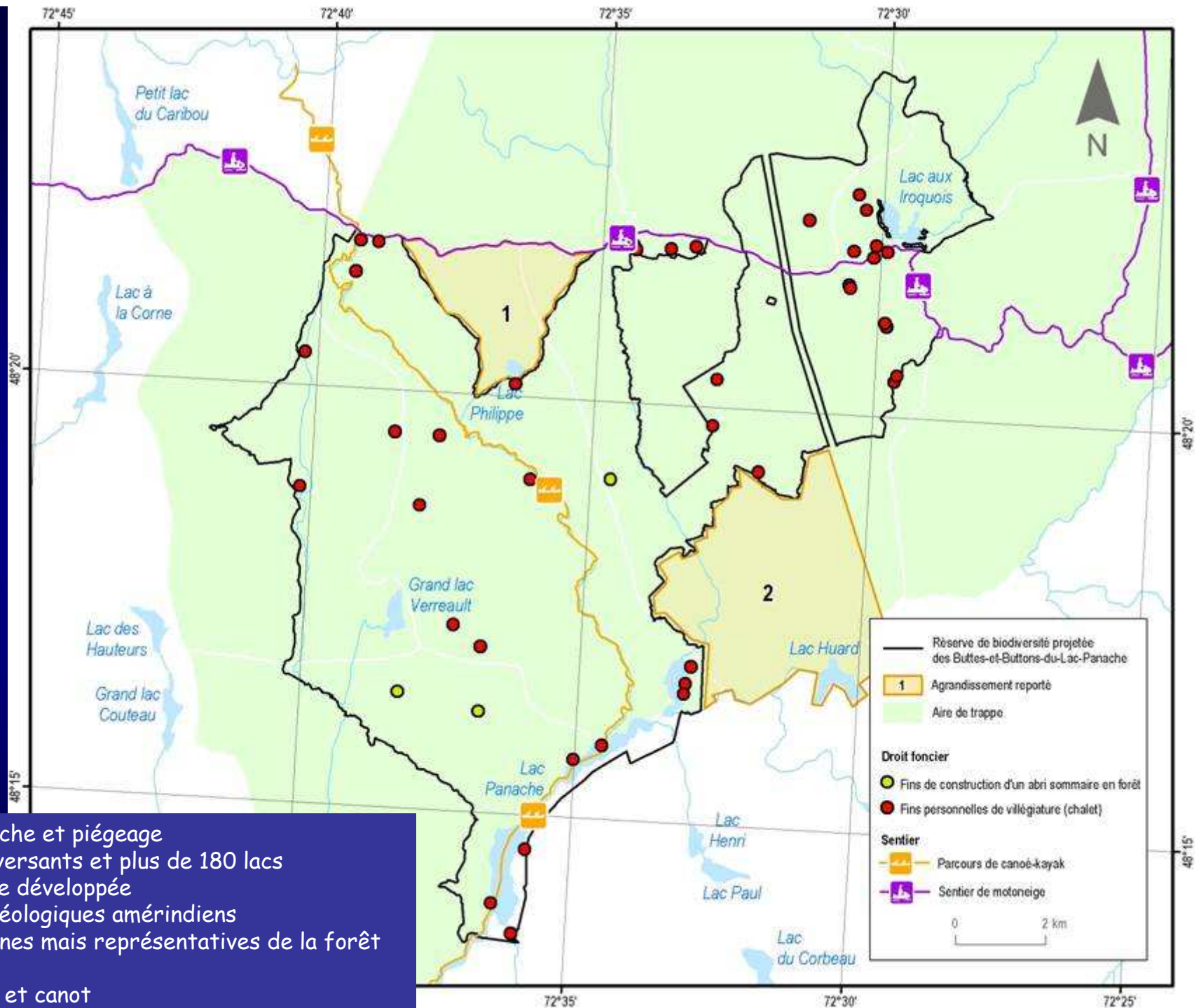


- Province naturelle
- Région naturelle
- Ensemble physiographique
- Réserve de biodiversité projetée
- Agrandissement reporté
- Autre aire protégée



# Réserve de biodiversité projetée des Buttes-et-Buttons-du-Lac-Panache

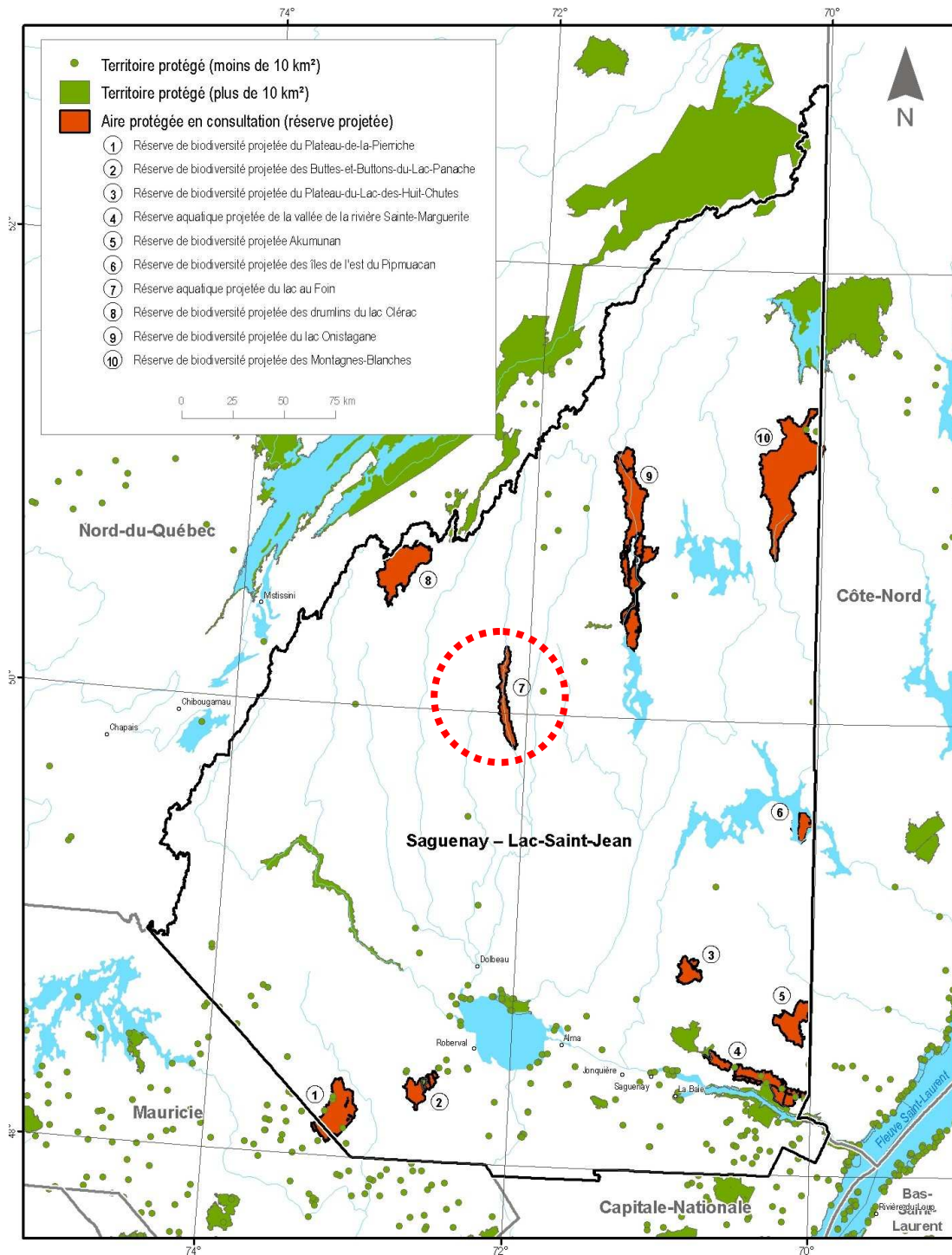




- Chasse, pêche et piégeage
- 3 Bassins versants et plus de 180 lacs
- Villégiature développée
- Sites archéologiques amérindiens
- Forêts jeunes mais représentatives de la forêt boréale
- Motoneige et canot

# Enjeux de conservation et de gestion

- Restauration (passive) des forêts coupées
- Protection de la tourbière du lac Plat
- Préservation des sites archéologiques du lac Panache
- Autres ?



- 7 -

## Réserve aquatique projetée du lac au Foin

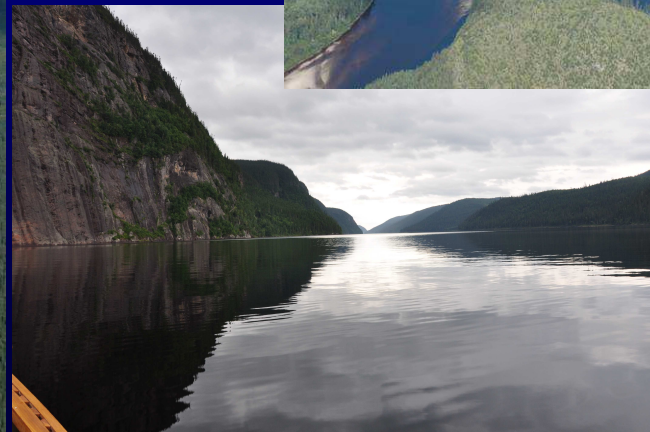
172,4 km<sup>2</sup>

Projet élaboré par le MDDEP suite à des propositions de la MRC de Maria-Chapdelaine, de la Société de gestion environnementale et de la TARAP-02



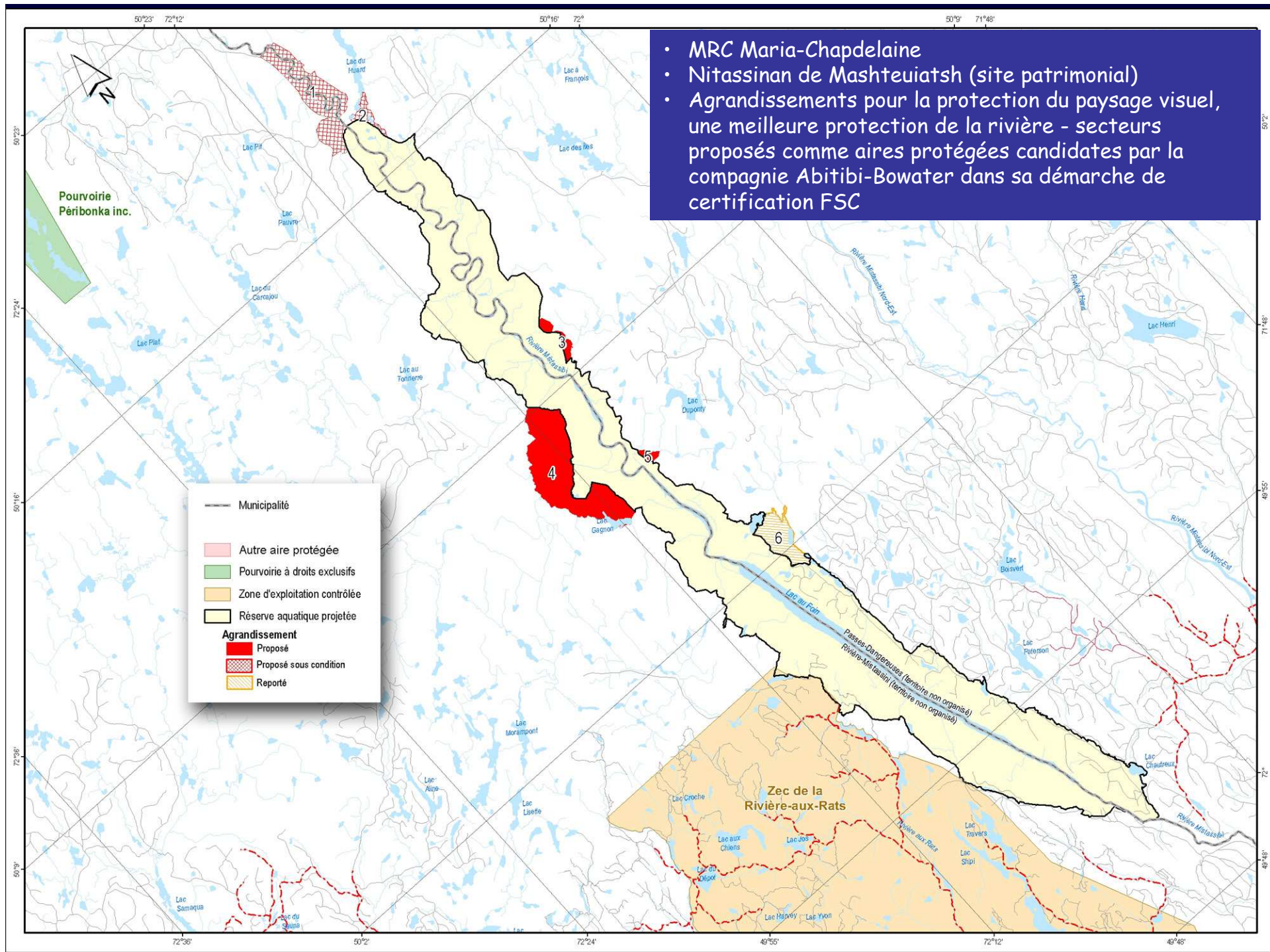
## 7 - RAP du Lac au Foin

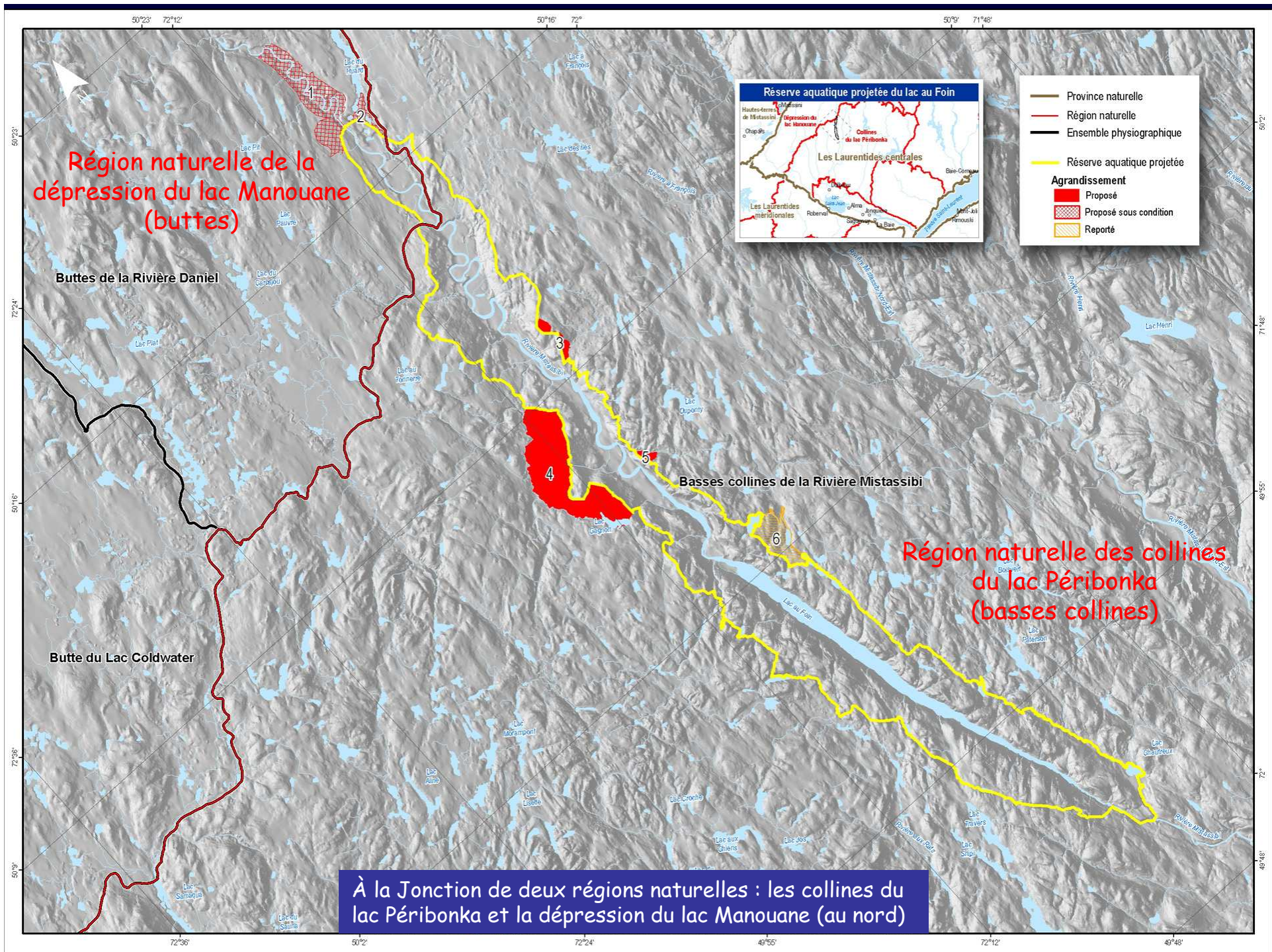
Une rivière méandreuse qui devient rectiligne et s'élargit pour cheminer entre des falaises de 100 à 200 mètres de hauteur



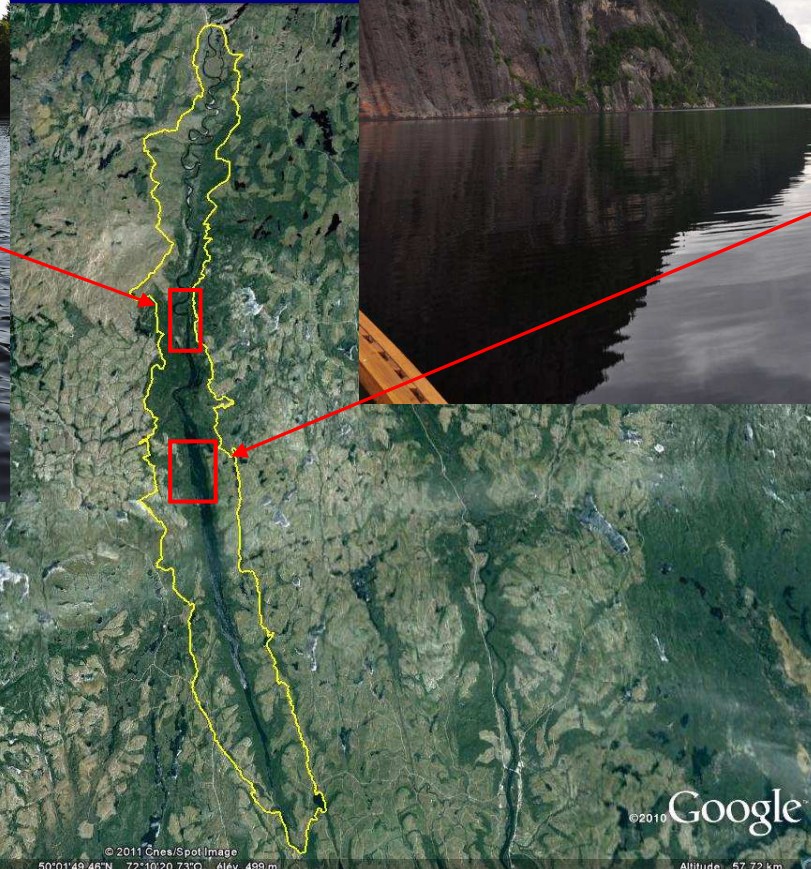
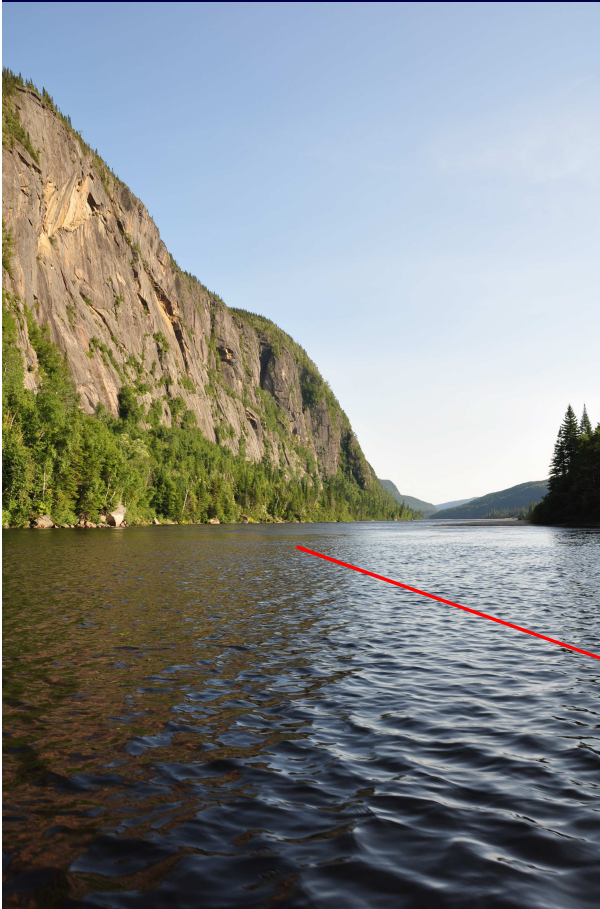
*Développement durable,  
Environnement  
et Parcs*

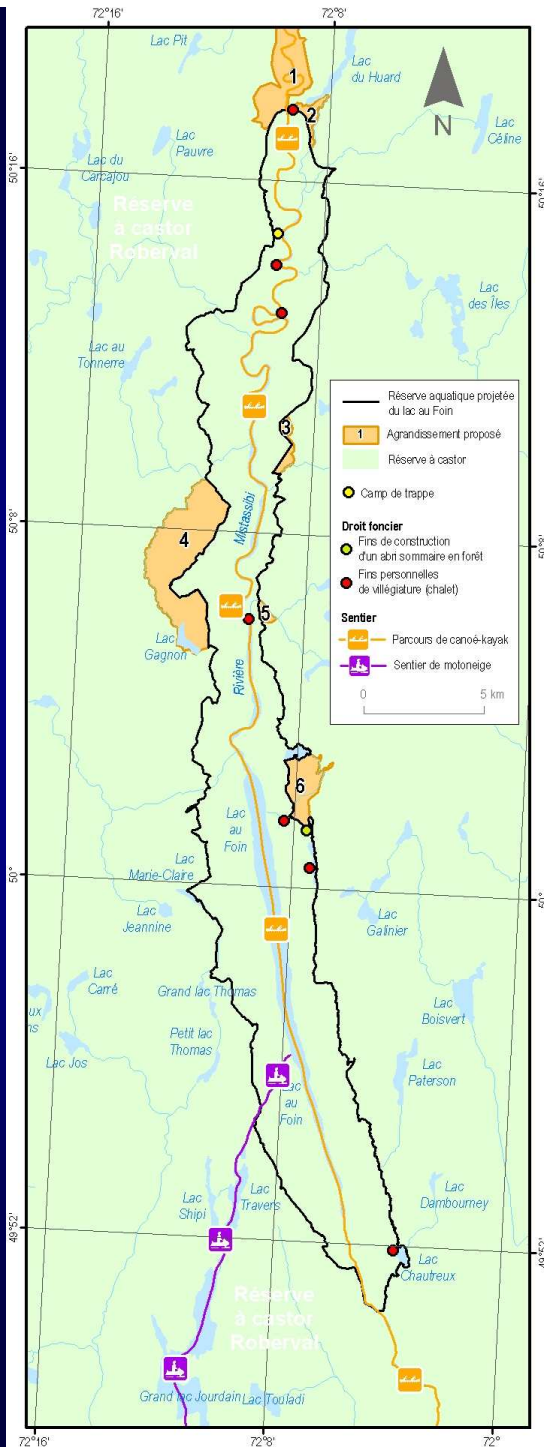
Québec 





# Réserve aquatique projetée du lac au Foin

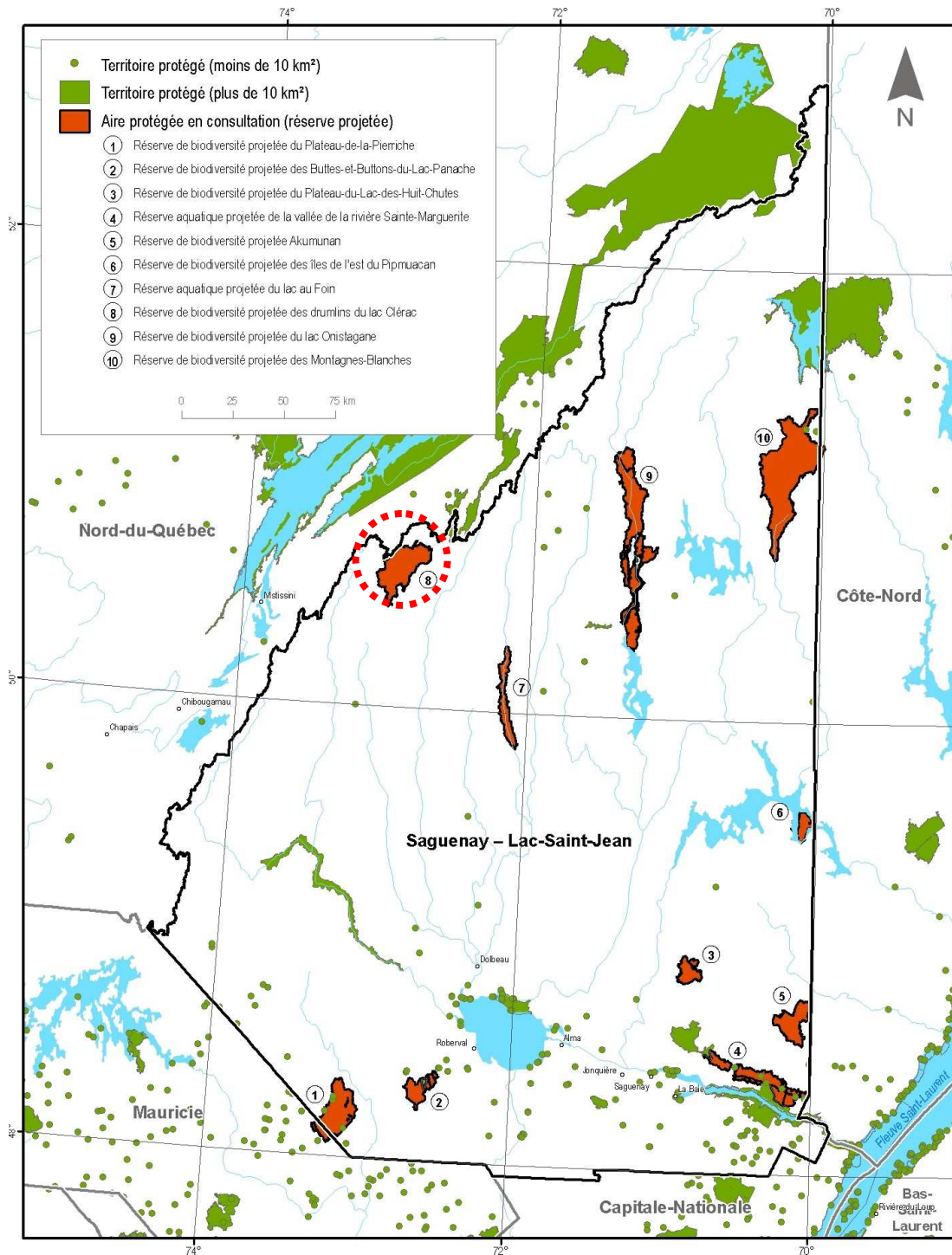




- Présence de forêts anciennes
- Présence du caribou forestier
- Importance des massifs de forêts mûres et surannées de la réserve pour la biodiversité à l'échelle du paysage
- Faible niveau d'utilisation anthropique
- Site patrimonial autochtone (Mashteuiatsh)
- réserve à castor Roberval
- Paysages spectaculaires (parcours de Canoe-Kayak d'envergure internationale)
- Bassin versant de la rivière Mistassini
- Motoneige et canoé-Kayak

# Enjeux de conservation et de gestion

- Protection des vieilles forêts
- Caribou forestier
- Site patrimonial autochtone
- Mise en valeur écotouristique
- Autres ?



- 8 -

## Réserve de biodiversité projetée des drumlins du Lac-Clérac

375,4 km<sup>2</sup>

Projet initial de 740 km<sup>2</sup> élaboré par le MDDEP suite à des propositions de la Société de gestion environnementale et de TARAP-02

## 8 - RBP des Drumlins du lac Clérac



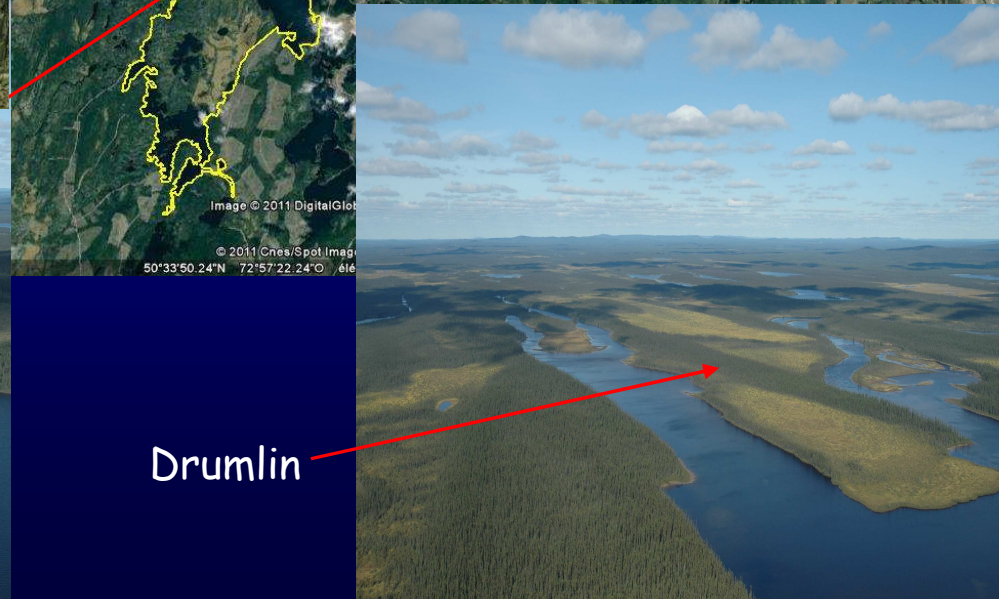
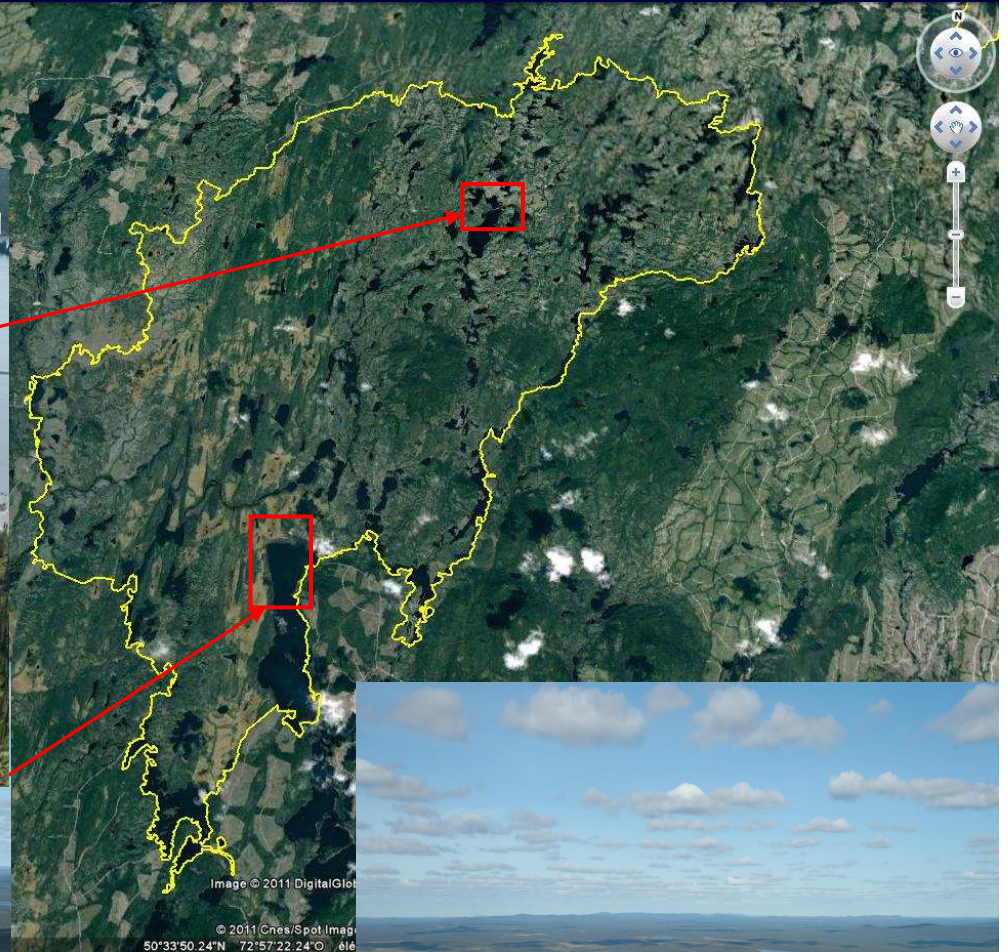
Développement durable,  
Environnement  
et Parcs

Québec 

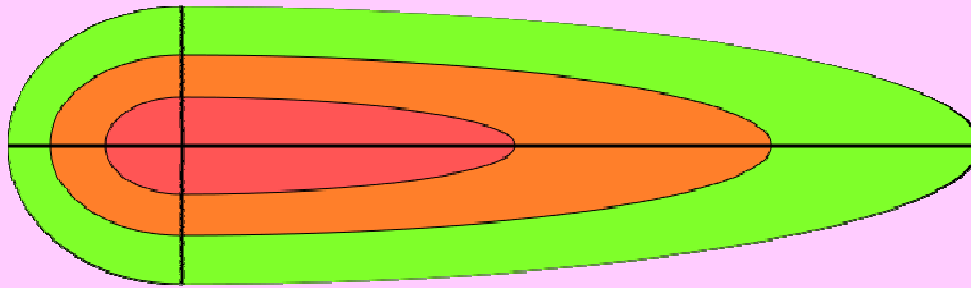
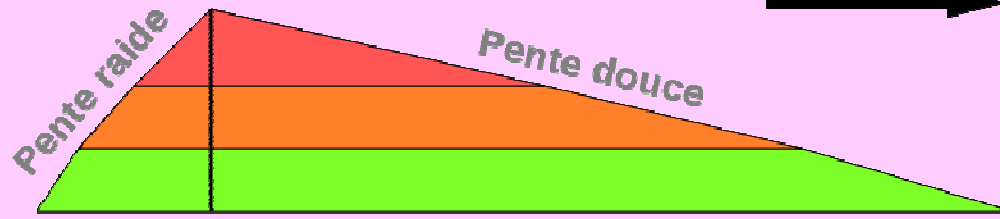


## Réserve de biodiversité projetée des Drumlins-du-Lac-Clérac

- Écosystèmes dépourvus d'arbres ou avec une faible densité de végétation arborescente dominant le paysage
- Forêts peu abondantes et présentant fréquemment de mauvaises conditions de drainage
- Caribou forestier (4 saisons)
- Tête de bassin versant
- (rivière Nestaocano →
- rivière du chef → rivière Ashuapmushuan)

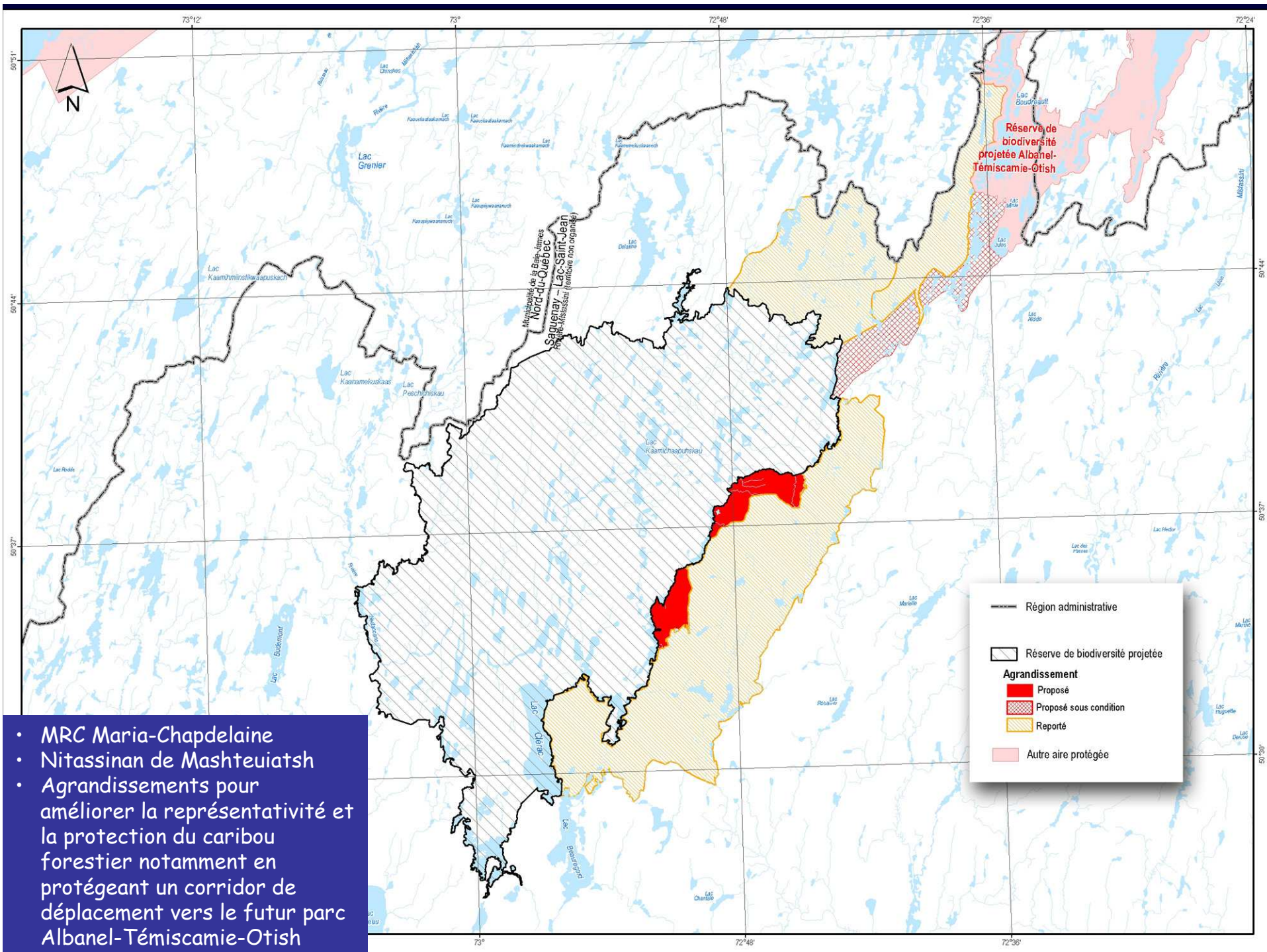


Direction de l'écoulement glaciaire

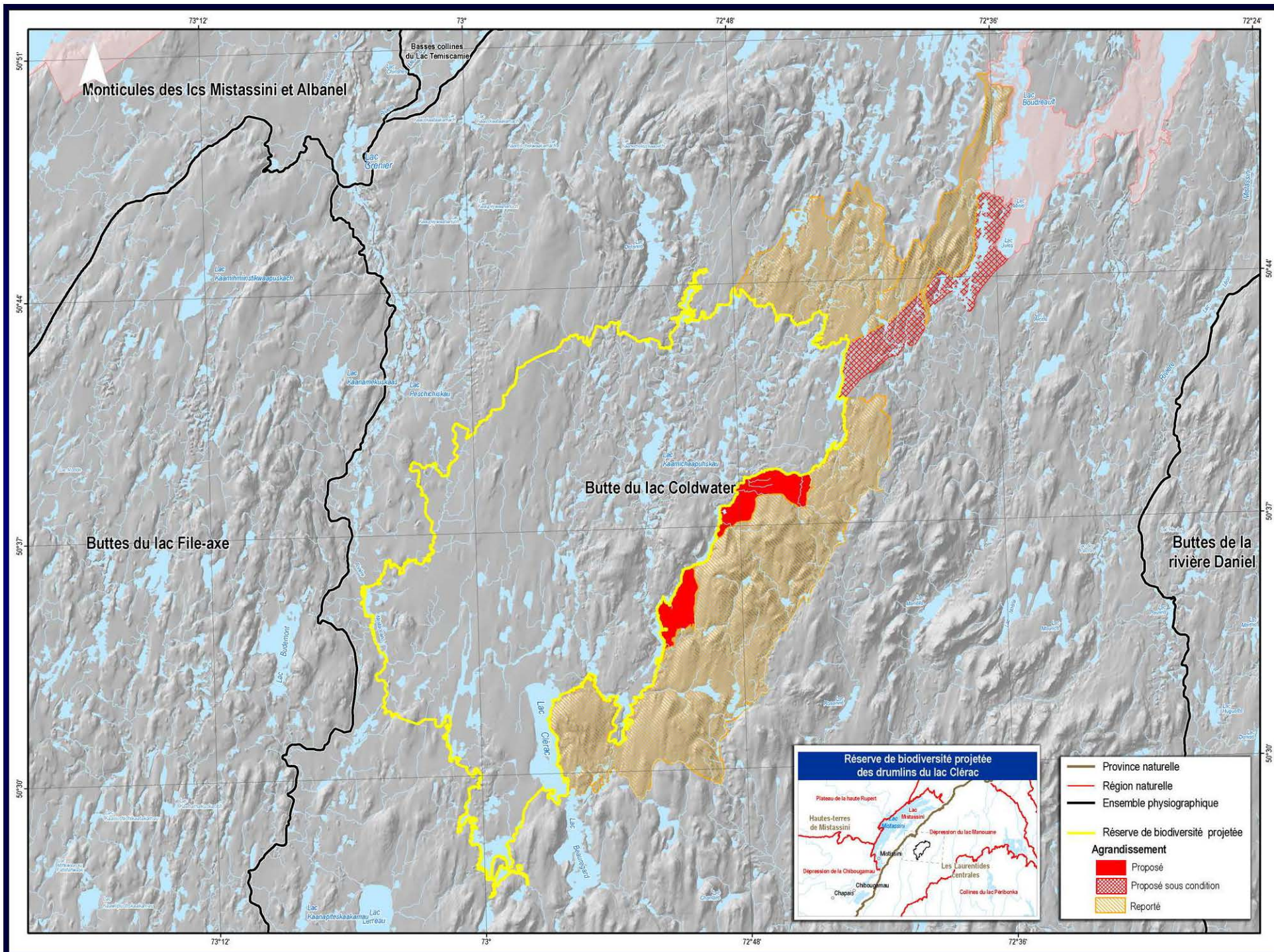


Drumlin

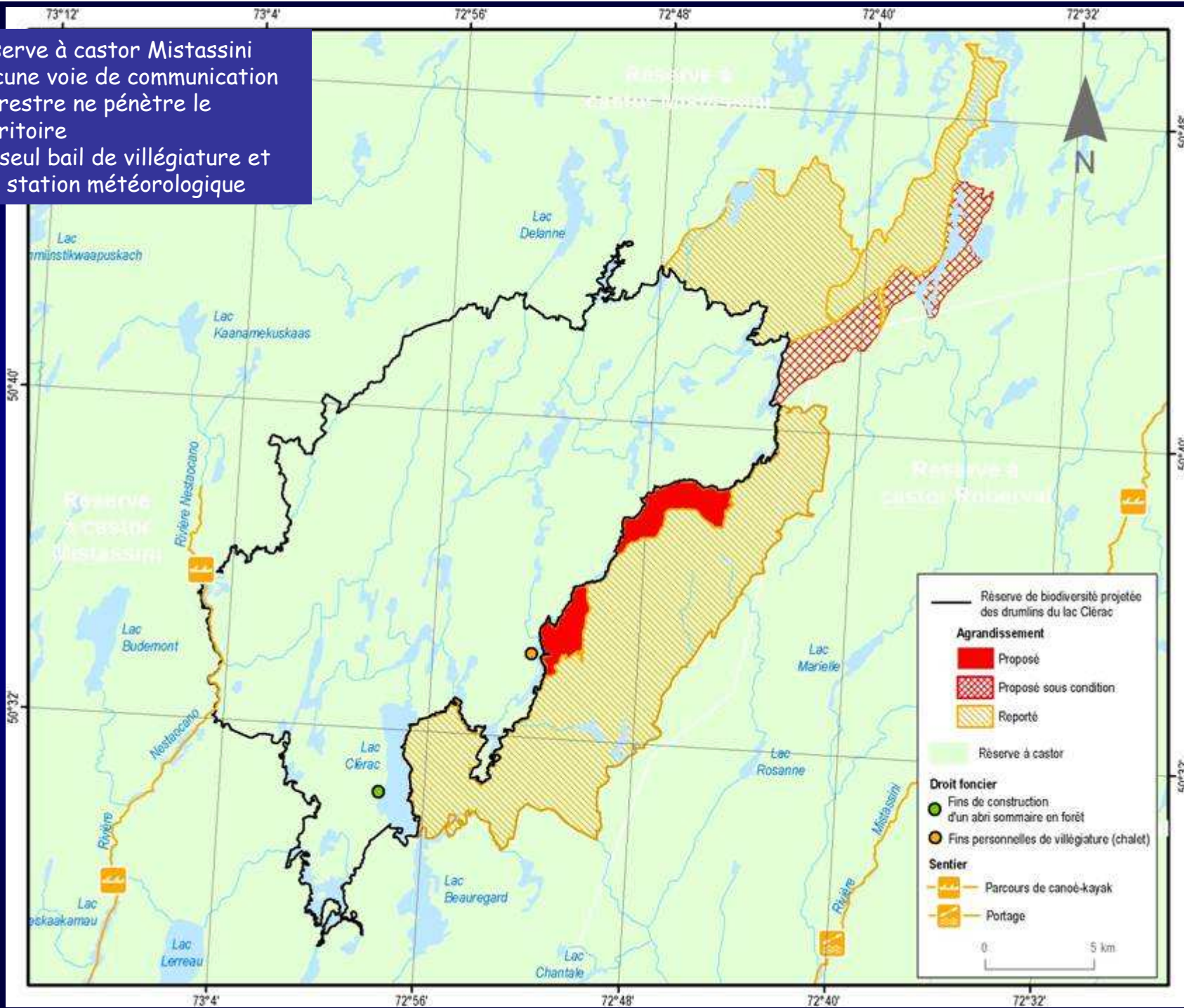




- MRC Maria-Chapdelaine
- Nitassinan de Mashteuiatsh
- Agrandissements pour améliorer la représentativité et la protection du caribou forestier notamment en protégeant un corridor de déplacement vers le futur parc Albnel-Témiscamie-Otish

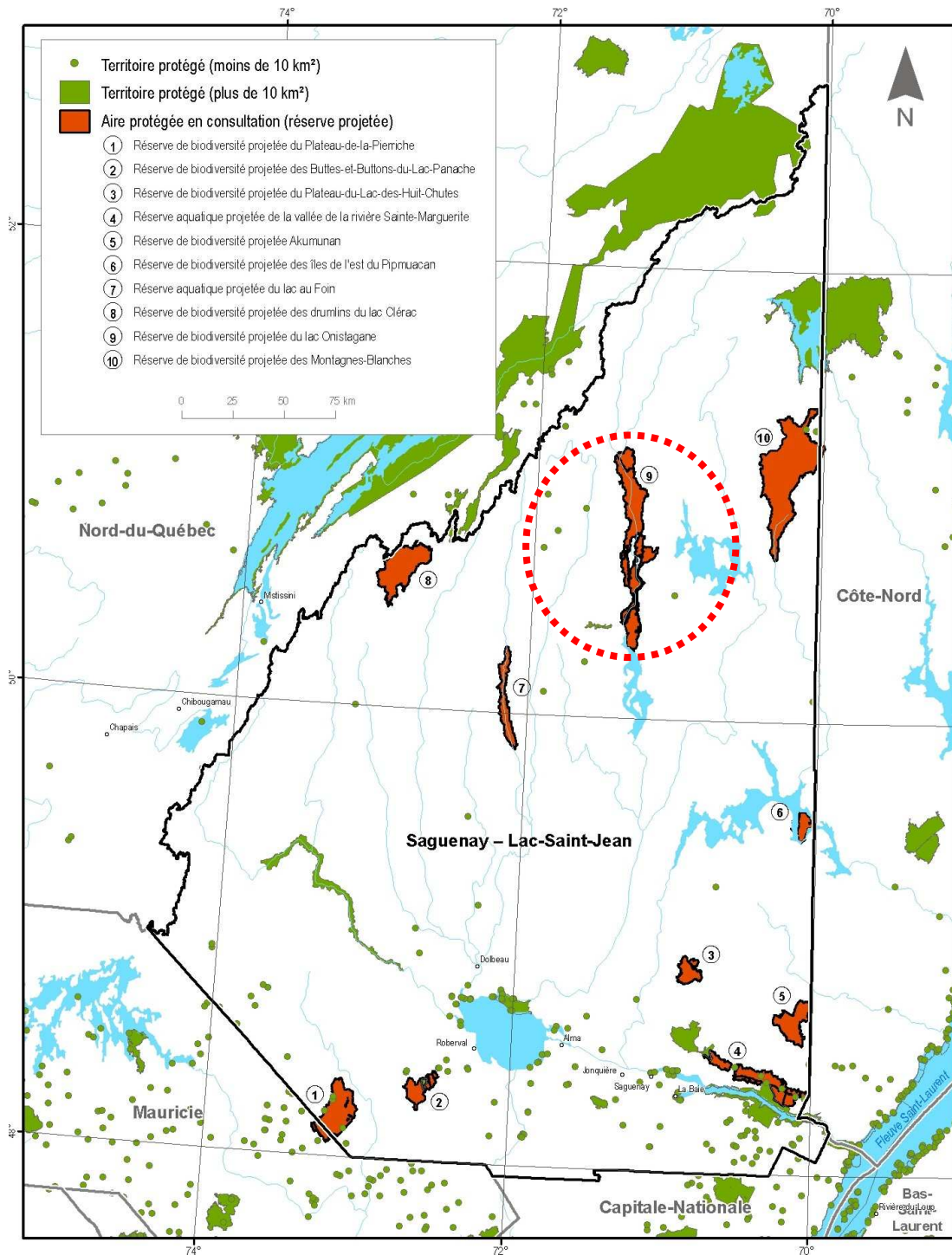


- Réserve à castor Mistassini
- Aucune voie de communication terrestre ne pénètre le territoire
- Un seul bail de villégiature et une station météorologique



# Enjeux de conservation et de gestion

- Protection du caribou forestier (lien avec futur parc national ATO)
- Maintien de l'intégrité des plans d'eau (tête de Bassin)
- Autres ?



- 9 -

## Réserve de biodiversité projetée du Lac Onistagane

674,5 km<sup>2</sup>

Résulte de la fusion de deux projets qui totalisaient 2 172 km<sup>2</sup> élaborés par le MDDEP en 2004 et qui recoupaient des propositions de la MRC Maria-Chapdelaine, la Société de gestion environnementale, le groupe Alliance de Recherche Université-Communauté Monts Valin-Monts Otish (UQAC), la TARAP-02 ainsi qu'un habitat d'intérêt pour le caribou forestier identifié par la FAPAQ (région 02).

Massif de vieilles forêts au sud de la RBP où la présence du caribou forestier a été confirmée au printemps 2009



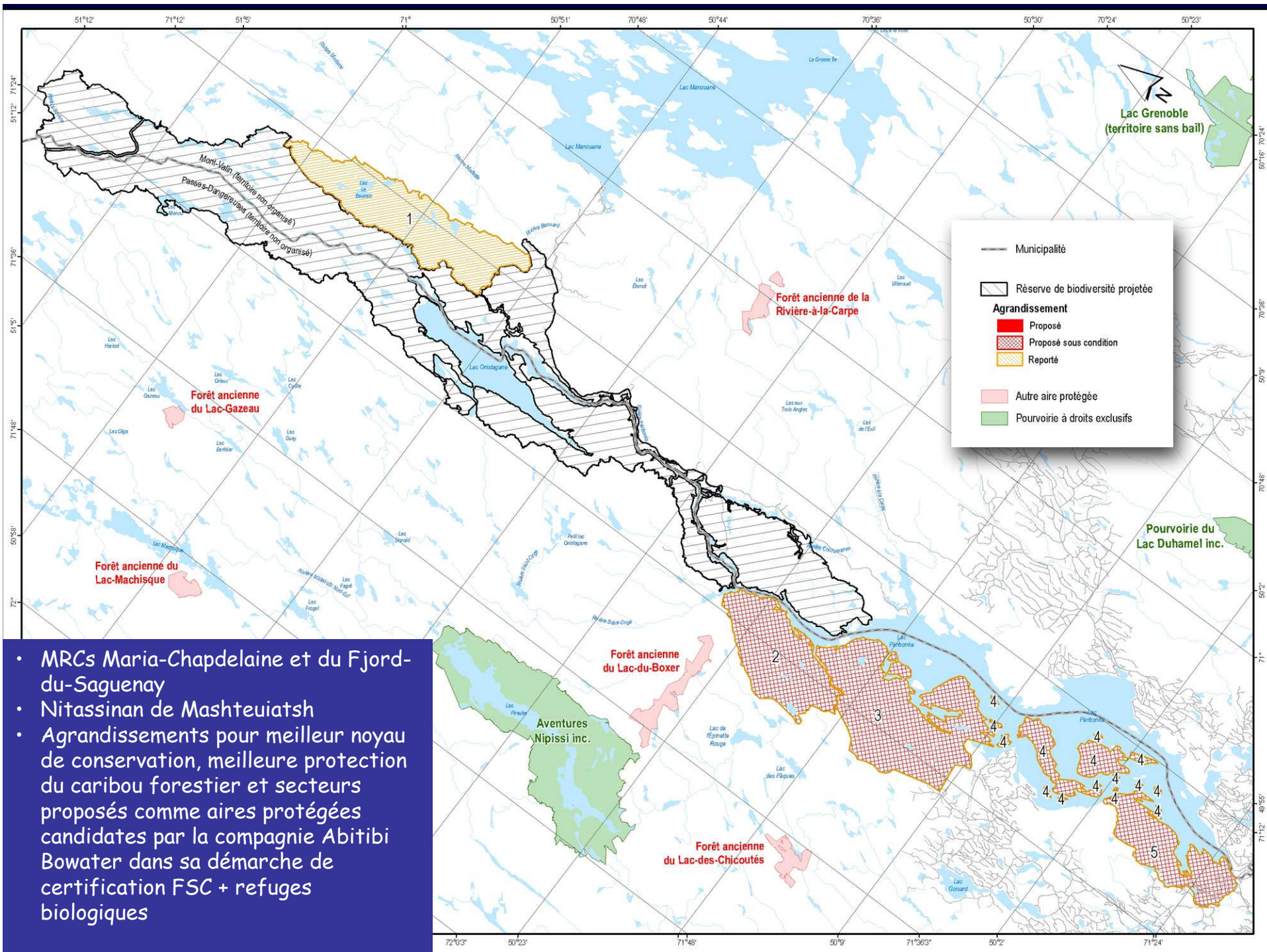
## 9 - RBP du lac Onistagane



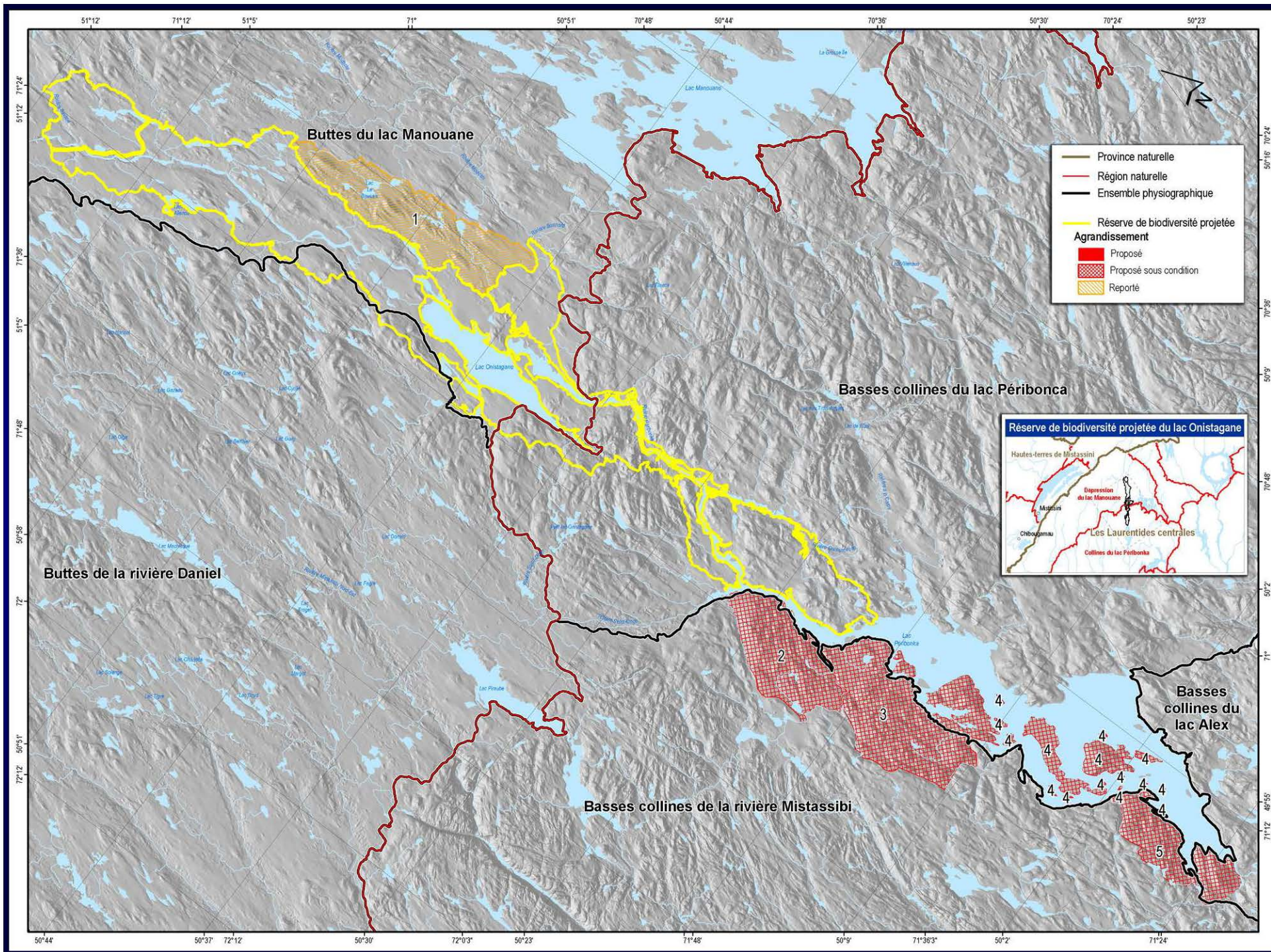
Rivière Péribonka au nord du réservoir Onistagane







- MRCs Maria-Chapdelaine et du Fjord-du-Saguenay
- Nitassinan de Mashteuiatsh
- Agrandissements pour meilleur noyau de conservation, meilleure protection du caribou forestier et secteurs proposés comme aires protégées candidates par la compagnie Abitibi Bowater dans sa démarche de certification FSC + refuges biologiques

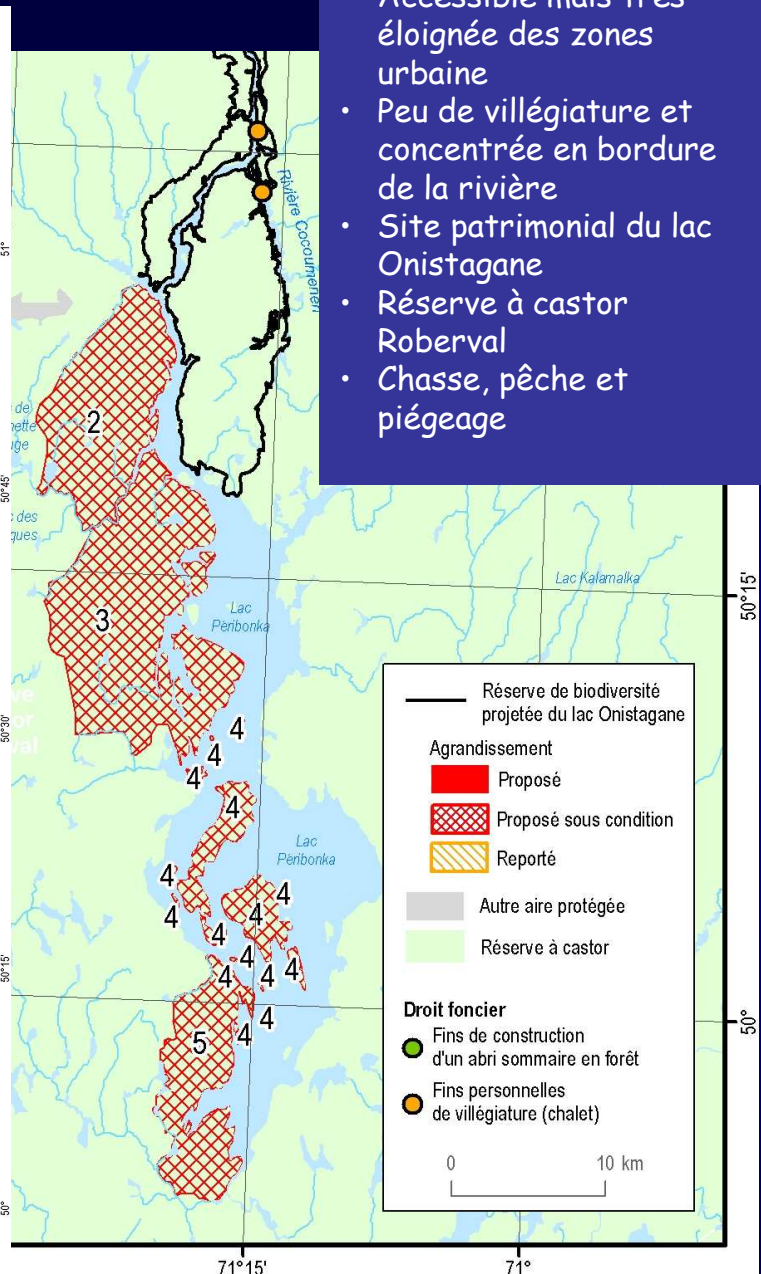
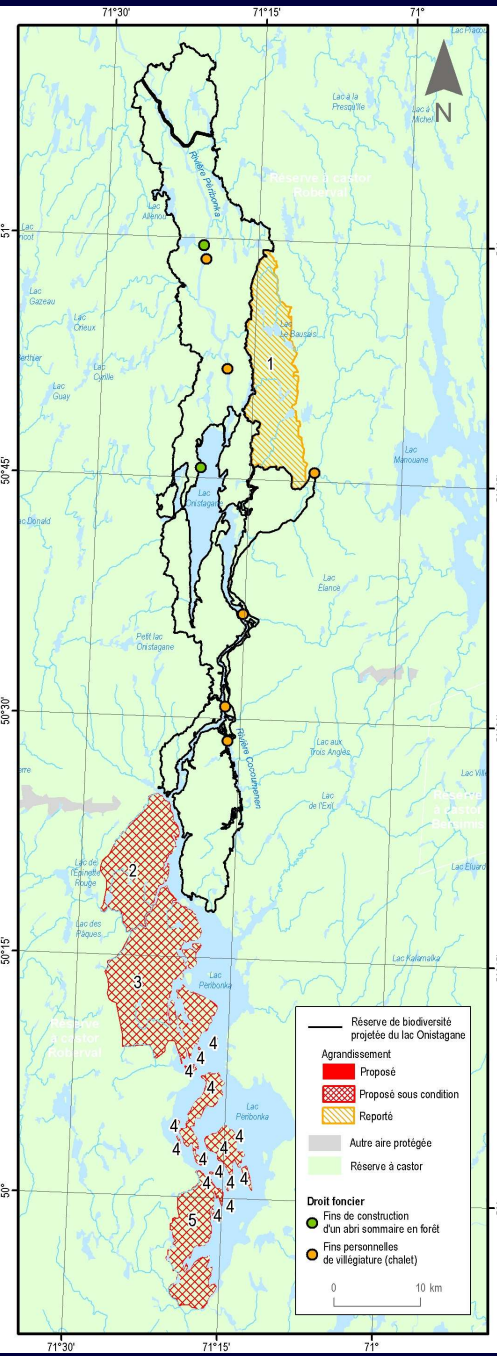
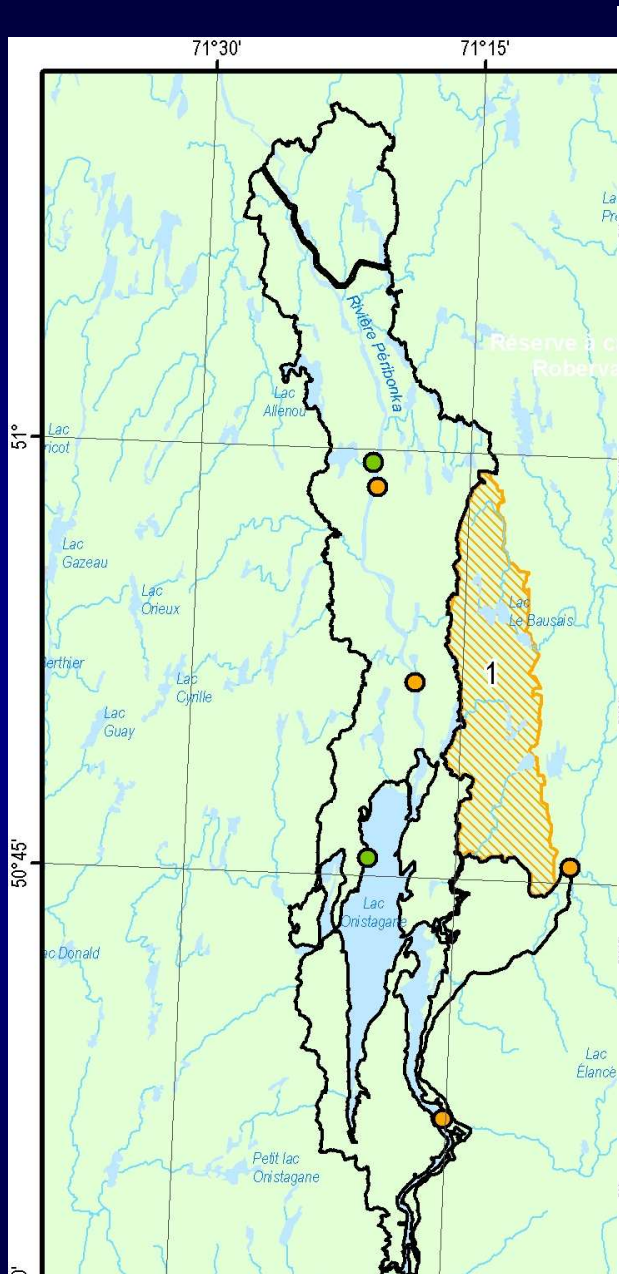


- Pygargue à tête blanche et caribou forestier
- Bassin versant de la rivière Péribonka

## Réserve de biodiversité projetée du lac Onistagane



Près de 50 % de la réserve a passé au feu au cours des 25 dernières années



- Accessible mais très éloignée des zones urbaine
- Peu de villégiature et concentrée en bordure de la rivière
- Site patrimonial du lac Onistagan
- Réserve à castor Roberval
- Chasse, pêche et piégeage

# Enjeux de conservation et de gestion

- Espèces menacées ou vulnérables (caribou et pyguarque)
- Portion nord de la Péribonka  $\approx$  RA : protéger intégrité rivière
- Vieilles forêts au sud
- Site patrimonial autochtone
- Autres ?

*Questions ?*

