

Des femmes, des hommes, des régions, **nos ressources...**



## Direction générale du Saguenay–Lac-Saint-Jean

### Plan d'aménagement de l'habitat du caribou forestier du Saguenay–Lac-Saint-Jean (PAHCF-02)



**CCCF DGR-02**  
**Octobre 2011**

**287**

**DB4**

Projets de réserves de biodiversité et  
de réserve aquatique dans la région du  
Saguenay–Lac-Saint-Jean

6213-01-002

**Ressources naturelles  
et Faune**

**Québec** 

# PACHF R-02

## Contexte de réalisation

# Mise en contexte

Le caribou forestier fait l'objet de préoccupations de la part du MRNF (R-02) depuis le milieu des années 90

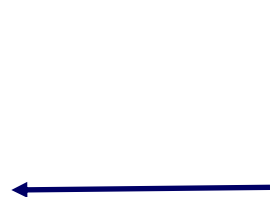
- **1995** et +, inventaires + suivis télémétriques et identification des zones de fréquentation
- **2001** et +, intégration de l'approche par rotation de massifs et adaptation des pratiques sylvicoles
- **2004**, dérogation au RNI (article 25.3)
- **2005**, désignation *Espèce vulnérable* au Québec
- **2006**, adoption d'une stratégie plus globale d'intervention et intégration des mesures concernant la villégiature du PRDTP
- **2007**, arrivée de la certification forestière (FSC) chez les bénéficiaires de CAAF (premiers PAHCF)

# Mise en contexte (suite)

## Refonte du régime forestier (Le contexte change)

- **2008**, adoption du plan de rétablissement
- **2010**, adoption de la Loi sur l'aménagement durable du territoire forestier (Changement de contexte)
- **2010**, adoption des lignes directrices
- **2010-2013**, préparatifs pour la mise en œuvre du nouveau régime et accréditation FSC (Intrants - PAFI-T, PAFI-O)

« Réalisation du PAHCF - R02 »



## Mise en contexte (suite)

### Mise en place du Comité consultatif DGR-02 sur le caribou forestier (CCCF DGR-02)

- ✓ Formé de gestionnaires, de professionnels et de techniciens oeuvrant dans les domaines de l'aménagement de la grande faune, de l'aménagement forestier ainsi que de l'aménagement du territoire.

Mandat (entre autres) :

- ✓ Doit proposer une stratégie régionale d'intervention visant à favoriser le maintien des populations de caribou forestier en région, tout en permettant une mise en valeur optimale du territoire.

# Mise en contexte (suite)

## Éléments de réflexion du CCCF-DGR-02

1. Faire le point sur les stratégies et modalités actuelles (Nouvelles connaissances ACF + contribution de l'aménagement écosystémique)
2. Considérer l'ensemble des éléments pouvant avoir un impact sur l'habitat du caribou (développement anthropique)
3. Prise en compte de l'ensemble des enjeux et des impacts socioéconomiques
4. Concilier les échéanciers associés à la mise en œuvre du nouveau régime forestier
5. Approche répondant aux exigences de la certification



# Mise en contexte (suite)

## Solutions et propositions du CCCF DGR-02

- ✓ Élaborer une stratégie d'interventions sylvicoles (bonifiée) qui s'appuyait *a priori* sur des bases connues
- ✓ Bonifier les éléments manquants d'une approche intégrée
- ✓ Proposer un échéancier permettant d'intégrer les nouvelles orientations du plan de rétablissement « révisé » qui auront fait consensus auprès des autorités du MRNF
- ✓ Réaliser un plan d'aménagement de l'habitat du caribou forestier pour la région 02 permettant de consigner et structurer (de façon plus formelle) l'approche DGR-02

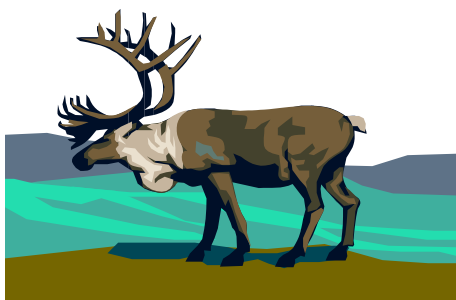
# PACHF R-02

## Le contenu



# Réalisation du PAHCF R-02

## Section descriptive



## Annexes

- Contexte
  - Territoire d'application
  - Assises du plan d'aménagement
  - Méthodologie (modalités forestières)
  - Mesures complémentaires (développement de la villégiature, industriel et commercial)
  - Évaluation des impacts
  - Mise en œuvre et suivi
  - Autres considérations
- 
- Scénarios de développement de la villégiature (PRDTP)
  - Cartes, figures, calendrier de rotation (dispositif forestier)

# Les assises du PAHCF-R02

## Techniques

1. Plan de rétablissement du caribou 2005-2012
2. État des connaissances régionales
3. Principes de l'aménagement écosystémique
4. Principes et indicateurs de la norme FSC

## Stratégiques

5. Stratégie d'aménagement durable des forêts (SADF)
6. Politique environnementale et forestière du SOR

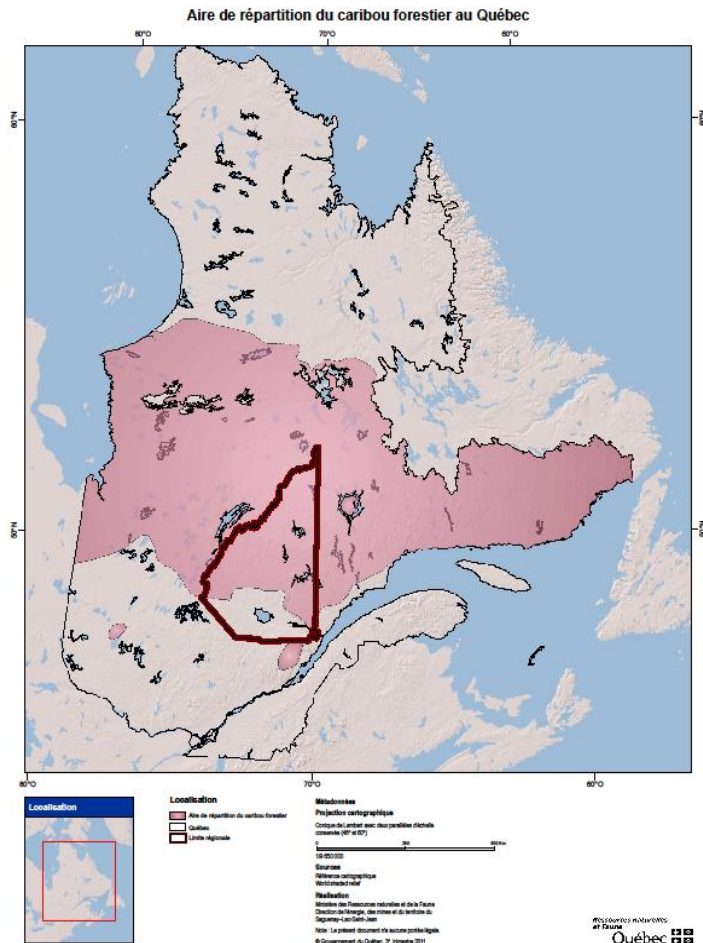
---

# **PACHF R-02**

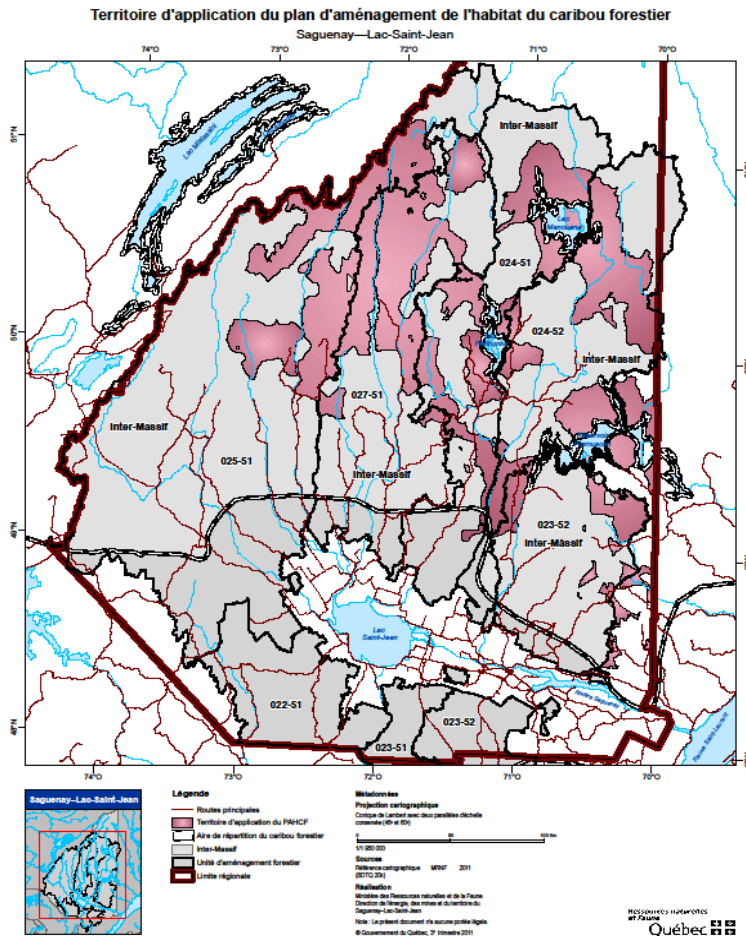
## **Les grandes lignes**

# Aire de répartition du caribou

Québec : 687 141 km<sup>2</sup>  
SLSJ : 75 410 km<sup>2</sup>  
(10 %)



# Territoire d'application (PATP)



**R-02 - 22 059 km<sup>2</sup>**

UA 27-51 - 41,54 %

UA 25-51 - 19,89 %

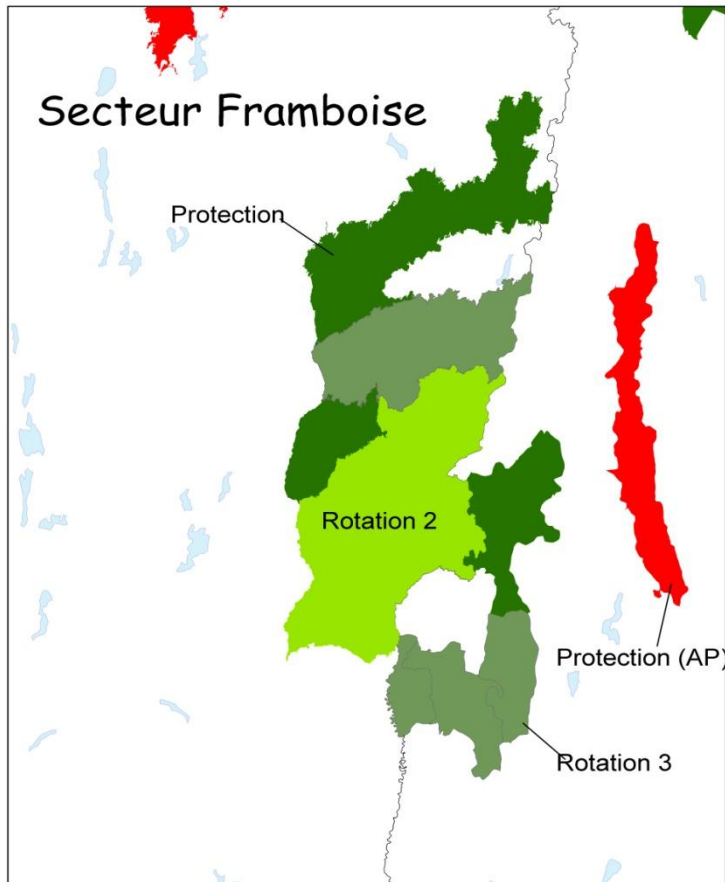
UA 24-52 - 37,82 %

UA 24-51 - 38,27 %

UA 23-52 - 21,75 %

**+ Gestion des  
intermassifs  
(écosystémique)**

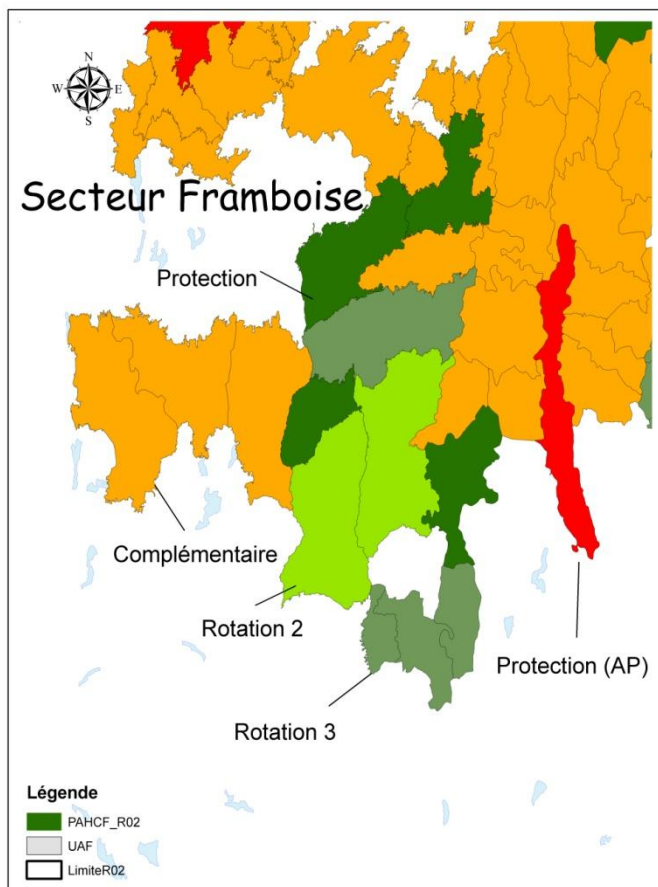
# Modalités d'intervention forestière



Basées sur la mesure 7 du  
*Plan de rétablissement du  
caribou forestier*

- Maintien en permanence de massifs pouvant soutenir les hardes de caribous et la présence de massifs pouvant les remplacer

# Modalités d'intervention forestière (suite)



## Adaptation régionale :

- Ajout de massifs complémentaires
- Notion élargie de gestion de la connectivité (échelle du paysage)
- Recherche de synergie avec les enjeux de l'écosystémique (ex : maintien des vieilles forêts)
- Prise en compte intégrale dans la planification tactique et opérationnelle

# Mesures complémentaires

- **Développement de la villégiature privée**
  - Stratégie basée sur un principe de consolidation afin de limiter le dérangement humain (PRDTP 2006)
- **Gestion des droits de natures industrielle et commerciale**
  - Approche moins permissive visant également à limiter le dérangement et l'empreinte humaine (exige plus d'efforts d'accompagnement, outils d'aide à la décision, communication)



# Plan d'aménagement de l'habitat du caribou forestier région 02 (PAHCF R-02)

## Autres considérations :

- ✓ Arrimage avec les autres niveaux de planification (PATP)
- ✓ Arrimage interrégional (massifs communs)
- ✓ Évaluation des impacts (économique, social, environnemental)
- ✓ Mise en œuvre et suivi du PAHCF-R02
  - Modalités forestières (VOIC)
  - Autres mesures ( PATP, PRDIRT, VOIC ?)
- ✓ Intégration des nouvelles connaissances

# Échéancier de planification et intégration des nouvelles connaissances

Projets contributeurs Jalons importants	2011												2012												2013												2014	2015
PAFI-T	J	F	M	A	M	J	J	O	S	O	N	D	J	F	M	A	M	J	J	O	S	O	N	D	J	F	M	A	M	J	J	O	S	O	N	D		
Dépôt des stratégies d'aménagement																																						
Consultation publique des plans																																						
PAFI-O																																						
Consultations publiques PAFI-O 2013																																						
Consultations publiques PAFI-O 2014																																						
Caribou régional																																						
Mise en place d'un comité régional																																						
Réalisation du plan d'aménagement																																						
Dépôt du plan préliminaire																																						
Dépôt version 1.0																																						
Intégration des nouvelles connaissances. Plan aménagement version 2.0																																						
Certification DGR-02																																						
Évaluation interne / externe (Plan caribou) <sup>1</sup>																																						
Intégration des commentaires (Plan caribou)																																						
Audit externe																																						
BFEC																																						
Transmission des intrants issus du nouveau régime																																						
Caribou national																																						
Dépôts des recommandations des GMO																																						
Dépôt plan de rétablissement 2013 -2018?																																						
Adoption du plan																																						