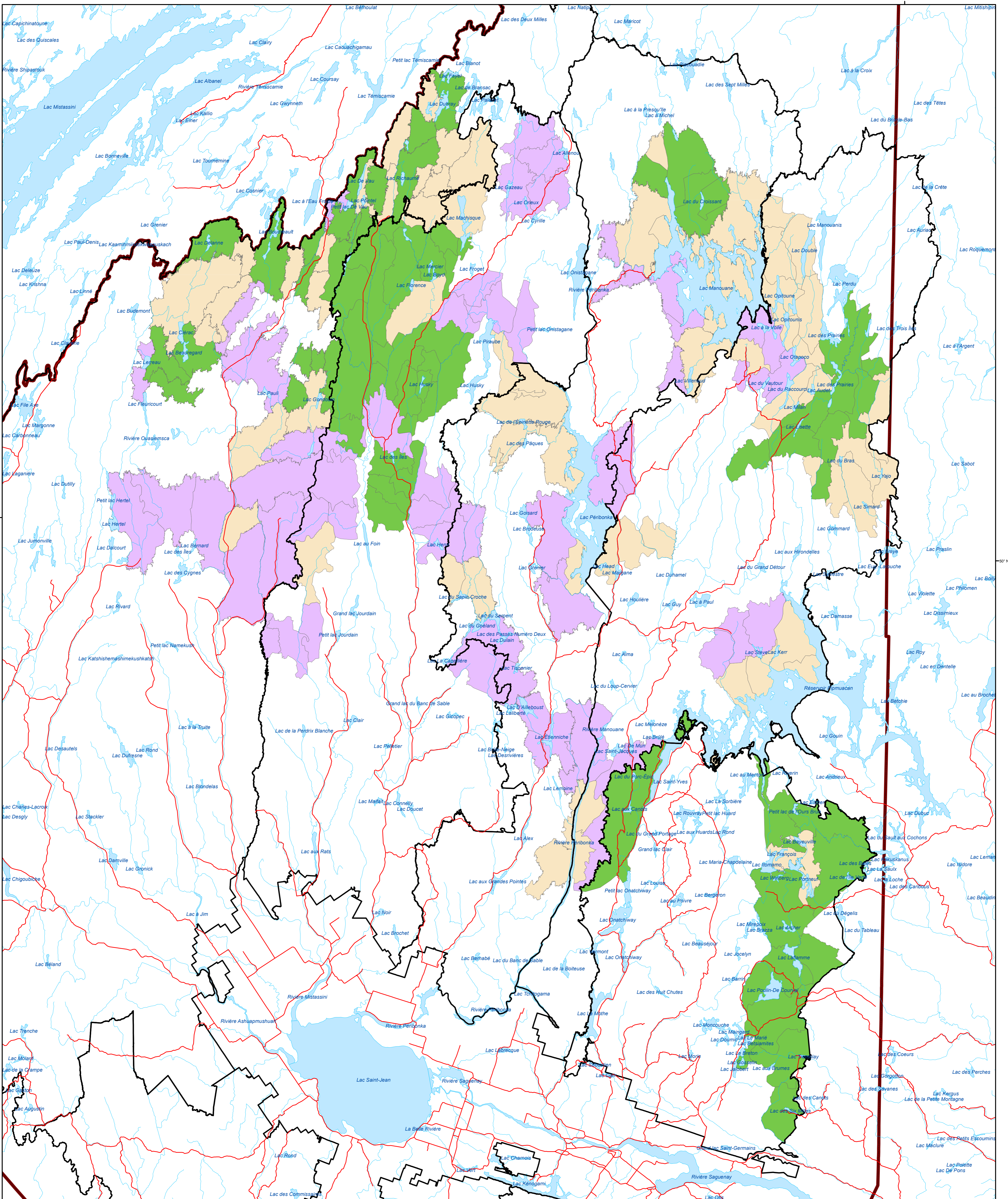


Plan d'aménagement de l'habitat du caribou forestier - Période 2010 - 2020

Carte de référence pour les PAIF 2012 et les PAFIO 2013 et 2014

Saguenay-Lac-Saint-Jean



- Légende**
- Chemin_princ_Lac_Forest
 - Unité d'aménagement
 - Limite régionale
- Etat du massif**
- Massif de remplacement ouvert aux opérations forestières
 - Massif de remplacement en reconstruction
 - Massif de protection

Métadonnée

Projection cartographique
Conique de Lambert avec deux parallèles d'échelle conservée (46° et 60°)

0 20 40 Km

1/500 000

Sources
Base de données topographiques MRNF 2012 et administratives (BDGA 1m)

Réalisation
Ministère des Ressources naturelles et de la Faune
Direction de l'expertise Énergie-Faune-Forêts-Mines-Territoire du Saguenay-Lac-Saint-Jean

Note : Le présent document n'a aucune portée légale.
© Gouvernement du Québec, avril 2012

287 **DB16**
Projets de réserves de biodiversité et de réserve aquatique dans la région du Saguenay-Lac-Saint-Jean
6213-01-002