



# Portrait de la couche CFET-BFEC

## Territoire d'analyse : 02751

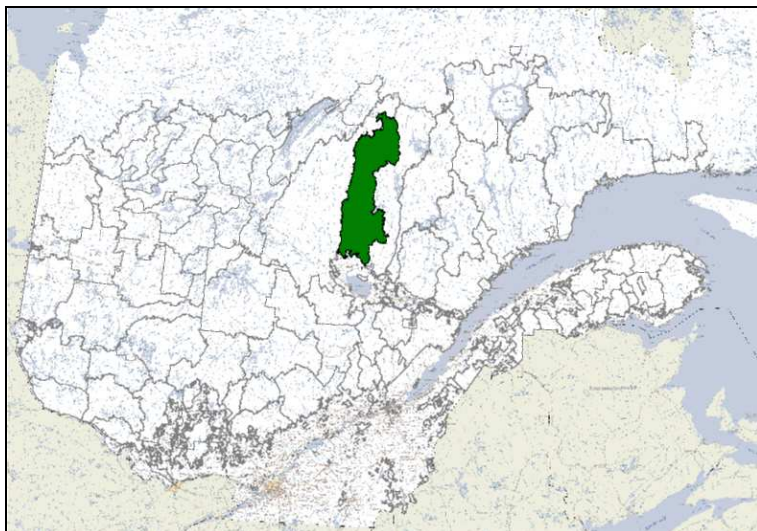
Bureau du forestier en chef  
Direction du calcul des possibilités forestières

Document de travail

1	1	1	1	1
2	2	2	2	2
3	3	3	3	3
4	4	4	4	4
5	5	5	5	5
6	6	6	6	6
7	7	7	7	7
8	8	8	8	8
9	9	9	9	9
10	10	10	10	10
11	11	11	11	11
12	12	12	12	12
13	13	13	13	13
14	14	14	14	14
15	15	15	15	15
16	16	16	16	16
17	17	17	17	17
18	18	18	18	18
19	19	19	19	19
20	20	20	20	20
21	21	21	21	21
22	22	22	22	22
23	23	23	23	23
24	24	24	24	24
25	25	25	25	25
26	26	26	26	26
27	27	27	27	27
28	28	28	28	28
29	29	29	29	29
30	30	30	30	30
31	31	31	31	31
32	32	32	32	32
33	33	33	33	33
34	34	34	34	34
35	35	35	35	35
36	36	36	36	36
37	37	37	37	37
38	38	38	38	38
39	39	39	39	39
40	40	40	40	40
41	41	41	41	41
42	42	42	42	42
43	43	43	43	43
44	44	44	44	44
45	45	45	45	45
46	46	46	46	46
47	47	47	47	47
48	48	48	48	48
49	49	49	49	49
50	50	50	50	50
51	51	51	51	51
52	52	52	52	52
53	53	53	53	53
54	54	54	54	54
55	55	55	55	55
56	56	56	56	56
57	57	57	57	57
58	58	58	58	58
59	59	59	59	59
60	60	60	60	60
61	61	61	61	61
62	62	62	62	62
63	63	63	63	63
64	64	64	64	64
65	65	65	65	65
66	66	66	66	66
67	67	67	67	67
68	68	68	68	68
69	69	69	69	69
70	70	70	70	70
71	71	71	71	71
72	72	72	72	72
73	73	73	73	73
74	74	74	74	74
75	75	75	75	75
76	76	76	76	76
77	77	77	77	77
78	78	78	78	78
79	79	79	79	79
80	80	80	80	80
81	81	81	81	81
82	82	82	82	82
83	83	83	83	83
84	84	84	84	84
85	85	85	85	85
86	86	86	86	86
87	87	87	87	87
88	88	88	88	88
89	89	89	89	89
90	90	90	90	90
91	91	91	91	91
92	92	92	92	92
93	93	93	93	93
94	94	94	94	94
95	95	95	95	95
96	96	96	96	96
97	97	97	97	97
98	98	98	98	98
99	99	99	99	99
100	100	100	100	100

## Territoire(s) d'analyse et programme d'inventaire

02751 3



Fond de carte : Landsat 2009

<b>Superficie brute (ha) :</b>	<b>1 280 745,5</b>	<b>100 %</b>
<b>Réductions (ha) :</b>	<b>25 738,1</b>	<b>2,0 %</b>
<b>Superficie nette (ha) :</b>	<b>1 255 007,4</b>	<b>98,0 %</b>
<b>Nombre de polygones :</b>	<b>262 887</b>	

1. Modes de gestion .....	4
2. Origines et perturbations .....	6
3. Types de couvert et classes d'âge .....	8
4. Stades de développement .....	10
5. Composition des peuplements .....	11
6. Classes de hauteur .....	12
7. Codes terrain .....	13
8. Particularités .....	14
9. Classes de pente .....	15
10. Dépôts de surface .....	16
11. Sous-domaines et régions écologiques .....	17
12. Territoires des Guides sylvicoles .....	18
13. Végétations potentielles .....	19
14. Types écologiques .....	20
15. Zones de tarification .....	22
16. Affectations surfaciques .....	23
17. Zones d'application des modalités d'intervention (ZAMI) .....	24
18. Perturbations du territoire .....	26
19. Réductions et bandes riveraines .....	27
20. Admissibilité aux actions et aux suivis .....	28
21. Contraintes contenues dans la carte écoforestière .....	29
22. Contraintes opérationnelles .....	30
23. Avis de compartimentage .....	31
24. Verrous sur les entités territoriales .....	32
25. Verrous sur les polygones adjacents aux perturbations naturelles et anthropiques .....	33
26. Planification 2008-2010 .....	34
27. Contribution à la possibilité de l'UAF .....	35
28. Contribution au registre des aires protégées .....	36
29. Unités de suivi .....	37
30. Unités territoriales de référence .....	38
31. Unités territoriales d'aménagement et compartiments d'organisation spatial .....	40
32. Affectations .....	44
33. Encadrements visuels .....	45
34. Bassins versants .....	47
35. Forêts morcelées .....	48
36. Harmonisations .....	49
37. Aménagements fauniques 1 .....	50
38. Aménagements fauniques 2 .....	51
39. Territoires à multiples usages .....	52
40. Autres contraintes spécifiques .....	53
41. Types de développement .....	54

## 1. Modes de gestion

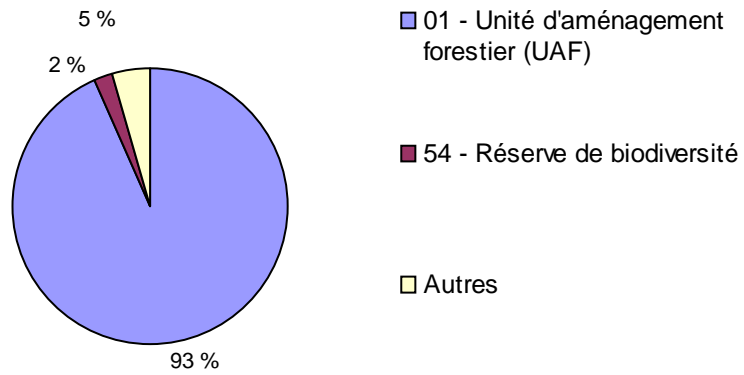
Territoire d'analyse : 02751

UAF <sup>1</sup>	Mode de gestion	Nb polygones	Superficie (ha)	%
Inc 01	Unité d'aménagement forestier (UAF)	247 254	1 194 929,4	93,3 %
Inc 09	Bleuetière de type forêt-bleuet (production mixte) sur unité d'aménagement forestier	73	393,0	0,0 %
	<b>Sous-total</b>	<b>247 327</b>	<b>1 195 322,4</b>	<b>93 %</b>
Exc 02	Réserve forestière libre de droit au sud de la limite nordique	373	479,2	0,0 %
Exc 06	Forêt d'expérimentation sur unité d'aménagement forestier	18	34,6	0,0 %
Exc 13	Réserve forestière avec convention d'amén. for. (CvAF) et conv. de gestion territoriale (CGT)	980	5 907,2	0,5 %
Exc 14	Réserve forestière avec convention de gestion territoriale (CGT)	26	14,7	0,0 %
Exc 15	Écosystème forestier exceptionnel désigné (EFE)	212	1 046,9	0,1 %
Exc 20	Petite propriété privée	115	786,8	0,1 %
Exc 50	Réserve écologique	48	241,2	0,0 %
Exc 52	Eaux (lacs importants, fleuve et réservoir)	128	12 270,9	1,0 %
Exc 53	Réserve aquatique	4 844	17 244,7	1,3 %
Exc 54	Réserve de biodiversité	2 936	27 687,4	2,2 %
Exc 55	Refuge biologique	5 597	18 073,6	1,4 %
Exc 56	Réserve écologique et Refuge biologique	95	723,2	0,1 %
Exc 57	Écosystème forestier exceptionnel désigné et Refuge biologique	47	577,1	0,0 %
Exc 66	Forêt d'expérimentation sur réserve forestière	4	8,4	0,0 %
Exc 71	Lot mixte	70	66,2	0,0 %
Exc 81	Bleuetière de type conventionnel sur réserve forestière	67	261,0	0,0 %
	<b>Sous-total</b>	<b>15 560</b>	<b>85 423,1</b>	<b>7 %</b>
<b>Total</b>		<b>262 887</b>	<b>1 280 745,5</b>	<b>100 %</b>

1 : Inc = fait partie de l'unité d'aménagement forestier    Exc = ne fait pas partie de l'unité d'aménagement forestier.

## Modes de gestion

Territoire d'analyse : 02751



Note : Les codes qui n'occupent pas individuellement 2 % du territoire sont regroupés dans la catégorie "Autres".

Document de travail



## 2. Origines et perturbations

Territoire d'analyse : 02751

Origines			
Origine	Année	Superficie (ha)	Nb pol.
FEU	2007	12 033,0	7 150
REB	2007	1 974,5	1 595
REC	2007	8 994,0	5 305
FEU	2006	29,7	27
REB	2006	3 055,2	2 404
REC	2006	9 736,0	4 265
FEU	2005	12 325,5	3 837
REB	2005	2 998,6	1 443
REC	2005	9 194,8	2 498
REB	2004	2 683,9	1 506
REC	2004	11 631,2	3 023
FEU	2003	6,7	4
REB	2003	3 230,2	1 490
REC	2003	9 825,4	3 471
FEU	2002	18 382,4	2 842
REB	2002	3 944,1	1 872
REC	2002	12 939,8	3 621
FEU	2001	17,8	1
REB	2001	2 947,8	1 102
REC	2001	8 203,3	2 355
REB	2000	1 313,4	441
REC	2000	7 761,6	2 204
AUT	< 00	31,4	2
FEU	< 00	67 868,4	7 708
REB	< 00	21 843,7	3 571
REC	< 00	173 429,3	36 414
---		809 631,0	151 418
AUT		11 803,5	3 249
FEU		18 149,0	2 545
REB		613,5	180
REC		34 146,8	5 344

Perturbations			
Pertur.	Année	Superficie (ha)	Nb pol.
DEG	2007	389,9	336
EPC	2007	2 489,2	1 192
REC	2007	103,6	125
DEG	2006	643,6	556
EPC	2006	2 109,8	964
REC	2006	246,6	394
DEG	2005	109,8	123
EPC	2005	2 947,7	1 101
REB	2005	14,1	11
REC	2005	35,9	22
DEG	2004	253,6	115
EPC	2004	3 100,1	1 086
REC	2004	75,0	37
EPC	2003	2 421,2	818
REC	2003	88,8	57
EPC	2002	2 229,9	736
REC	2002	76,5	32
DEG	2001	167,9	46
EPC	2001	1 972,4	639
REC	2001	100,9	55
EPC	2000	1 939,4	578
REB	2000	1 408,9	534
REC	2000	9,2	2
EPC	< 00	14 133,6	2 542
FEU	< 00	2 704,4	409
REB	< 00	3 789,5	926
REC	< 00	755,9	206
---		1 172 516,1	231 894
AUT		58 531,1	16 126
EPC		162,7	72
FEU		902,2	116
REB		3,2	3
REC		4 312,8	1 034

**Total par origine**

---	809 631,0	151 418
AUT	11 834,9	3 251
FEU	128 812,5	24 114
REB	44 604,9	15 604
REC	285 862,2	68 500
<b>Total</b>	<b>1 280 745,5</b>	<b>262 887</b>

## Légende des regroupements de codes

---	Code d'origine vide
AUT	Autres (chablis total, etc.)
FEU	Brulis total
REB	Reboisement
REC	Récolte totale

**Total par perturbation**

---	1 172 516,1	231 894
AUT	58 531,1	16 126
DEG	1 564,8	1 176
EPC	33 506,0	9 728
FEU	3 606,6	525
REB	5 215,7	1 474
REC	5 805,2	1 964
<b>Total</b>	<b>1 280 745,5</b>	<b>262 887</b>

## Légende des regroupements de codes

---	Code de perturbation vide
AUT	Autres (chablis partiel, etc.)
DEG	Dégagement
EPC	Éclaircie précommerciale
FEU	Brulis partiel
REB	Regarnis
REC	Récolte partielle

Document de travail

### 3. Types de couvert et classes d'âge

Territoire d'analyse : 02751

Couvert	Classes d'âge	Nb polygones	Superficie (ha)	%
1-Code terrain	-	33 734	221 850,1	17,3 %
<b>Sous total</b>		<b>33 734</b>	<b>221 850,1</b>	<b>17,3 %</b>
2-Sans couvert	0	59 588	216 939,3	16,9 %
<b>Sous total</b>		<b>59 588</b>	<b>216 939,3</b>	<b>16,9 %</b>
Feuillu	10	1 787	9 023,7	0,7 %
Feuillu	30	1 022	5 647,2	0,4 %
Feuillu	50	2 125	11 414,5	0,9 %
Feuillu	JIN-JIR	14	57,7	0,0 %
Feuillu	70	4 318	17 632,4	1,4 %
Feuillu	90	650	2 316,6	0,2 %
Feuillu	120	147	536,8	0,0 %
Feuillu	VIN-VIR	44	159,5	0,0 %
<b>Sous total</b>		<b>10 107</b>	<b>46 788,4</b>	<b>3,7 %</b>
Mélangé	0	6	40,9	0,0 %
Mélangé	10	16 651	101 729,5	7,9 %
Mélangé	30	4 626	26 240,3	2,0 %
Mélangé	50	4 145	20 449,5	1,6 %
Mélangé	JIN-JIR	508	2 242,1	0,2 %
Mélangé	70	7 812	28 829,2	2,3 %
Mélangé	90	3 409	10 258,9	0,8 %
Mélangé	120	1 959	5 150,5	0,4 %
Mélangé	VIN-VIR	2 871	8 421,0	0,7 %
<b>Sous total</b>		<b>41 987</b>	<b>203 361,9</b>	<b>15,9 %</b>
Résineux	0	12 738	32 429,1	2,5 %
Résineux	10	12 349	62 166,9	4,9 %
Résineux	30	6 715	44 837,5	3,5 %
Résineux	50	12 357	72 796,8	5,7 %
Résineux	JIN-JIR	1 783	11 903,1	0,9 %
Résineux	70	16 657	93 509,1	7,3 %
Résineux	90	5 338	22 922,5	1,8 %
Résineux	120	36 094	192 322,8	15,0 %
Résineux	VIN-VIR	13 440	58 918,0	4,6 %
<b>Sous total</b>		<b>117 471</b>	<b>591 805,8</b>	<b>46,2 %</b>
<b>Total</b>		<b>262 887</b>	<b>1 280 745,5</b>	<b>100 %</b>

Feuillu : Moins de 25 % de la surface terrière en essences résineuses.

Mélangé : De 25 à 75 % de la surface terrière en essences résineuses.

Résineux : Plus de 75 % de la surface terrière en essences résineuses.

JIN : jeune inéquien, JIR : jeune irrégulier, VIN : vieux inéquien, VIR : vieux irrégulier.

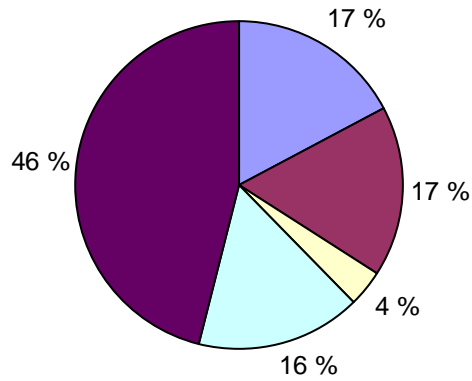
La classe d'âge "0" correspond aux polygones productifs sans classe d'âge.

Les peuplements étagés sont comptabilisés dans la première classe d'âge, par exemple 70120=70.



## Types de couvert

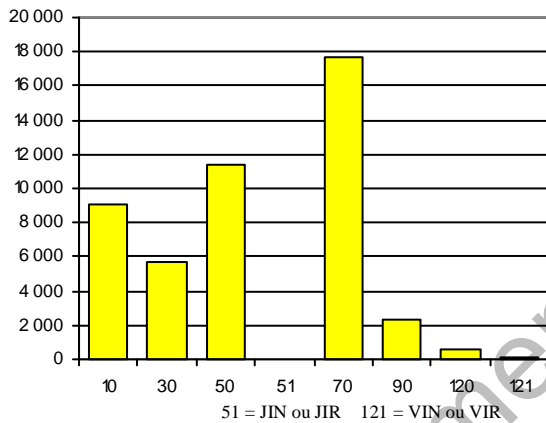
Territoire d'analyse : 02751



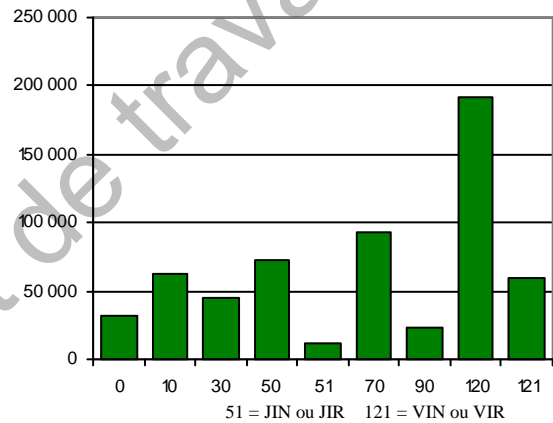
- 1-Code terrain
- 2-Sans couvert
- 3-Feuillu
- 4-Mélangé
- 5-Résineux

## Superficie par classe d'âge et par type de couvert

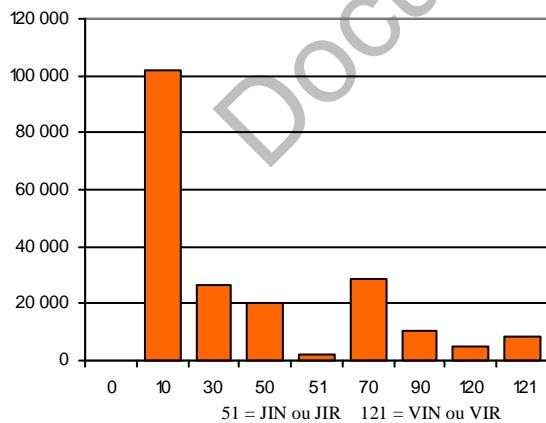
a) Couvert feuillu



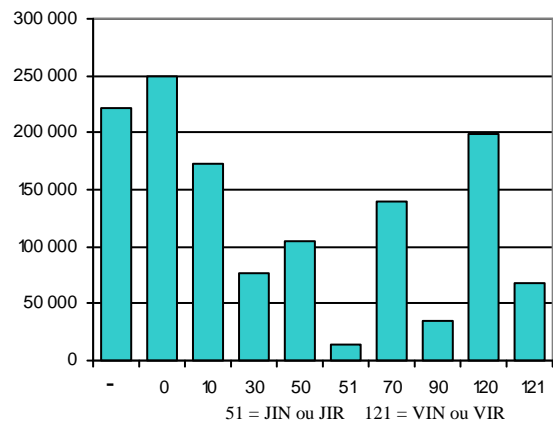
b) Couvert résineux



c) Couvert mélangé



d) Tous les types de couvert



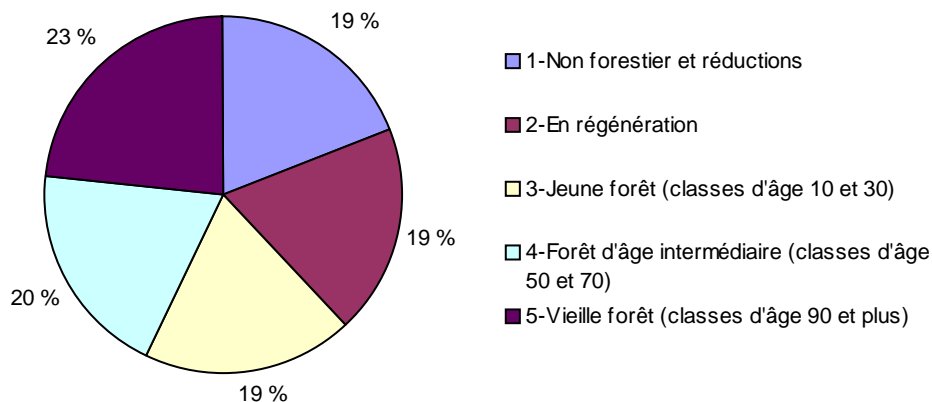
## 4. Stades de développement

Territoire d'analyse : 02751

Catégorie	Nb polygones	Superficie (ha) <sup>10</sup>	%	Cumulatif décroissant
<b>Non forestier et réductions</b> <sup>2</sup>	33 734	247 143,0	<b>19,3 %</b>	1 280 745,5
<b>En régénération</b>	72 332	241 410,1	<b>18,8 %</b>	1 033 602,5
<b>Jeune</b>	43 126	240 768,0	<b>18,8 %</b>	792 192,4
<b>Intermédiaire</b>	49 385	253 216,2	<b>19,8 %</b>	551 424,4
<b>Vieux</b> <sup>1</sup>				
Pente F et S	8 901	15 509,0	1,2 %	298 208,2
Cladonie	9	68,6	0,0 %	282 699,2
Type écologique protégé <sup>3</sup>	1 177	12 838,9	1,0 %	282 630,6
Exclusion <sup>4</sup>	2 600	9 802,5	0,8 %	269 791,7
Bande riveraine <sup>9</sup>	-	27 611,3	2,2 %	259 989,2
UAF exclus : Conservation <sup>5</sup>	2 383	8 099,1	0,6 %	232 377,9
UAF exclus : Autre <sup>6</sup>	5	2,2	0,0 %	224 278,8
UAF exclus : Rés. for. <sup>7</sup>	6	3,5	0,0 %	224 276,6
UAF inclus <sup>8</sup>	49 229	224 273,1	17,5 %	224 273,1
<b>Sous total</b>	<b>64 310</b>	<b>298 208,2</b>	<b>23,3 %</b>	
<b>Total</b>	<b>262 887</b>	<b>1 280 745,5</b>	<b>100 %</b>	

Stades de développement

Territoire d'analyse : 02751



1 : Peuplement ayant une composante 90 ou plus dans sa classe d'âge.

2 : Inclut les emprises de chemin, les écotones et les pertes de superficie productive.

3 : RE10, RE70, RS70, RE40, RS40 et RE11.

4 : Polygones comportant un code d'impact 01 dans un des champs attributaires.

5 : Modes de gestion 15, 40, 50, 53, 54, 55, 56, 57, 58, 82, 89, 91 et 95.

6 : Modes de gestion 06, 11, 12, 20, 21, 22, 23, 24, 26, 27, 29, 30, 32, 33, 41, 51, 52, 60, 62, 63, 68, 71, 90, 92, 93, 94, 96, 97 et 99.

7 : Modes de gestion 02, 03, 04, 05, 07, 08, 13, 14, 17, 18, 19, 66, 70, 80 et 81.

8 : Modes de gestion 01, 09, 10, 16 et 28.

9 : La superficie est soustraite des composantes subséquentes au prorata des superficies.

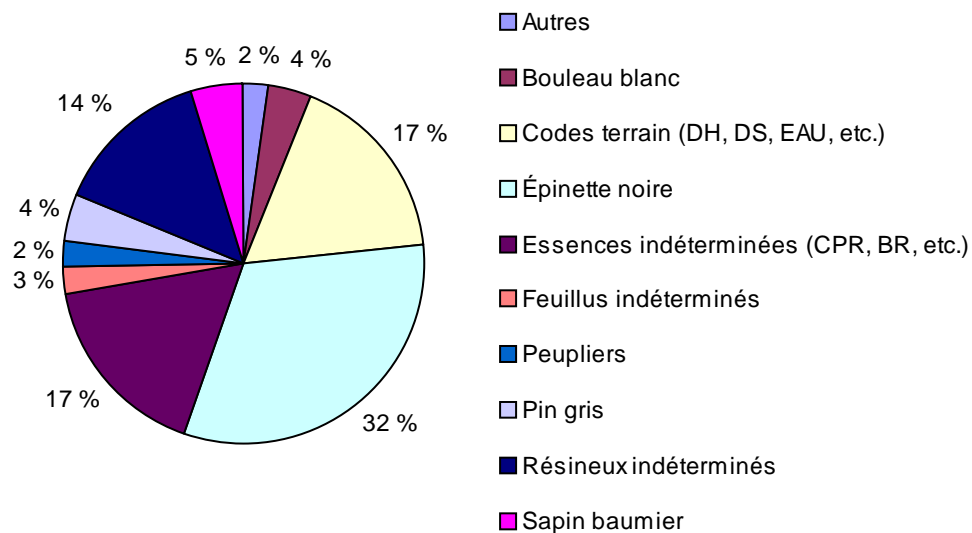
10 : La superficie est calculée de manière résiduelle, chaque élément est calculé dans ce qui reste une fois l'élément précédent enlevé.

## 5. Composition des peuplements

Territoire d'analyse : 02751

Première essence dans l'appellation	Nb polygones	Superficie (ha)	%
Épinette noire	81 255	410 461,2	32,0 %
Codes terrain (DH, DS, EAU, etc.)	33 734	221 850,1	17,3 %
Essences indéterminées (CPR, BR, etc.)	59 588	216 939,3	16,9 %
Résineux indéterminés	32 657	180 922,7	14,1 %
Sapin baumier	14 646	60 662,3	4,7 %
Pin gris	8 535	53 844,9	4,2 %
Bouleau blanc	11 745	49 085,4	3,8 %
Feuillus indéterminés	5 927	32 452,3	2,5 %
Peupliers	5 707	26 620,4	2,1 %
Épinette blanche	6 028	15 501,1	1,2 %
Mélangés indéterminés	2 579	10 347,0	0,8 %
Aulne rugueux	354	1 515,8	0,1 %
Bouleau jaune	61	225,7	0,0 %
Mélèze laricin	52	219,7	0,0 %
Feuillus intolérants	10	41,9	0,0 %
Érable à sucre	2	41,1	0,0 %
Pin blanc	7	14,6	0,0 %
<b>Total</b>	<b>262 887</b>	<b>1 280 745,5</b>	<b>100 %</b>

Première essence dans l'appellation Territoire d'analyse : 02751



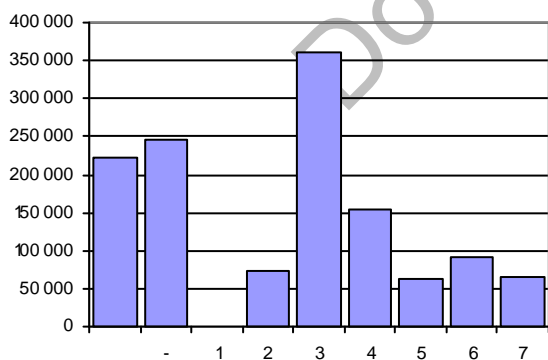
Note : Les essences qui n'occupent pas individuellement 2 % du territoire sont regroupées dans la catégorie "Autres".

## 6. Classes de hauteur

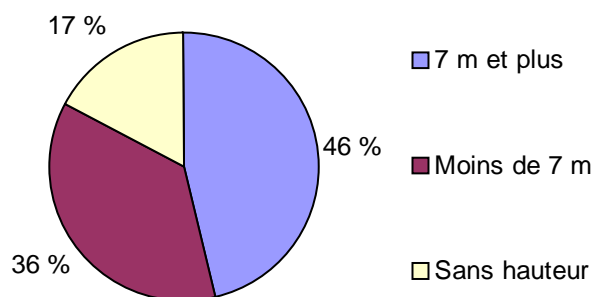
Territoire d'analyse : 02751

Catégorie de hauteur	Nb polygones	Superficie (ha)	%
<b>7 m et plus</b>			
1 Les dominants et les codominants mesurent 22 m et plus	232	967,3	0,1 %
2 Les dominants et les codominants mesurent de 17 à 22 m exclusivement	18 526	73 655,3	5,8 %
3 Les dominants et les codominants mesurent de 12 à 17 m exclusivement	74 444	361 449,5	28,2 %
4 Les dominants et les codominants mesurent de 7 à 12 m exclusivement	25 029	155 459,2	12,1 %
<b>Sous total</b>	<b>118 231</b>	<b>591 531,3</b>	<b>46,2 %</b>
<b>Moins de 7 m</b>			
- Les tiges mesurent moins de 1,5 m	71 109	246 840,6	19,3 %
5 Les tiges mesurent de 4 à 7 m exclusivement	10 866	61 932,7	4,8 %
6 Les tiges mesurent de 2 à 4 m exclusivement	19 480	91 954,7	7,2 %
7 Les tiges mesurent de 0 à 2 m	9 467	66 636,1	5,2 %
<b>Sous total</b>	<b>110 922</b>	<b>467 364,1</b>	<b>36,5 %</b>
<b>Sans hauteur</b>			
Pas de mesure de hauteur (code terrain)	33 734	221 850,1	17,3 %
<b>Sous total</b>	<b>33 734</b>	<b>221 850,1</b>	<b>17,3 %</b>
<b>Total</b>	<b>262 887</b>	<b>1 280 745,5</b>	<b>100 %</b>

Superficies par classe de hauteur



Catégories de hauteur Territoire d'analyse : 02751



## 7. Codes terrain

Territoire d'analyse : 02751

Code terrain	Nb polygones	Superficie (ha)	%
Sans code terrain	229 153	1 058 895,4	82,7 %
Sous total	229 153	1 058 895,4	82,7 %
A Terre agricole	7	84,1	0,0 %
AL Aulnaie	2 678	8 756,5	0,7 %
BLE Bleuetière	61	261,3	0,0 %
CAM Camping	2	2,9	0,0 %
CFO Camp forestier	15	60,7	0,0 %
DEF Défriché	7	29,6	0,0 %
DH Dénudé et semi-dénudé humide	12 878	69 162,2	5,4 %
DS Dénudé et semi-dénudé sec	5 528	50 679,9	4,0 %
EAU Lac, rivière, site inondé	10 637	89 842,7	7,0 %
GR Gravière	72	173,2	0,0 %
ILE Île superficie < 1 ha	753	419,7	0,0 %
INC Nature inconnue	25	128,8	0,0 %
INO Site inondé	941	2 090,2	0,2 %
RO Route et autoroute (emprise)	15	49,2	0,0 %
VIL Villégiature (partie déboisée)	115	109,1	0,0 %
Sous total	33 734	221 850,1	17,3 %
<b>Total</b>	<b>262 887</b>	<b>1 280 745,5</b>	<b>100 %</b>

## 8. Particularités <sup>1</sup>

Territoire d'analyse : 02751

Code terrain par particularité	Nb polygones	Superficie (ha)	%
<b>Sans particularité</b>			
Sans code terrain	228 644	1 056 547,6	82,5 %
A Terre agricole	7	84,1	0,0 %
AL Aulnaie	2 615	8 699,6	0,7 %
BLE Bleuetière	61	261,3	0,0 %
CAM Camping	2	2,9	0,0 %
CFO Camp forestier	15	60,7	0,0 %
DEF Défriché	7	29,6	0,0 %
DH Dénudé et semi-dénudé humide	12 319	68 261,0	5,3 %
DS Dénudé et semi-dénudé sec	2 205	13 535,7	1,1 %
EAU Lac, rivière, site inondé	10 637	89 842,7	7,0 %
GR Gravière	72	173,2	0,0 %
ILE Île superficie < 1 ha	753	419,7	0,0 %
INC Nature inconnue	25	128,8	0,0 %
INO Site inondé	941	2 090,2	0,2 %
RO Route et autoroute (emprise)	15	49,2	0,0 %
VIL Villégiature (partie déboisée)	115	109,1	0,0 %
<b>AL Peuplement envahi par l'aulne</b>			
Sans code terrain	451	2 088,3	0,2 %
<b>C Pessière à épinette noire et cladonie</b>			
Sans code terrain	17	85,1	0,0 %
DS Dénudé et semi-dénudé sec	3 034	35 307,9	2,8 %
<b>L Bande de protection</b>			
Sans code terrain	41	174,4	0,0 %
<b>PN Perturbation naturelle dans des superficies improductives DS, DH ou AL</b>			
AL Aulnaie	63	56,9	0,0 %
DH Dénudé et semi-dénudé humide	559	901,2	0,1 %
DS Dénudé et semi-dénudé sec	289	1 836,3	0,1 %
<b>Total</b>	<b>262 887</b>	<b>1 280 745,5</b>	<b>100 %</b>

1 : Caractéristiques spécifiques à certains peuplements, qui ne figurent pas dans les autres paramètres de stratification.



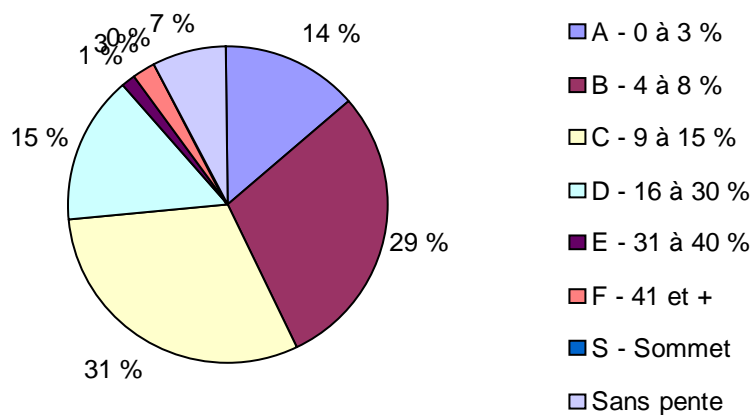
## 9. Classes de pente

Territoire d'analyse : 02751

Pente	Nb polygones	Superficie (ha)	%
<b>1-Sans pente</b>			
Sans code de pente	13 069	95 054,4	7,4 %
Sous total	13 069	95 054,4	7,4 %
<b>2-Accessible</b>			
A Pente nulle : inclinaison de 0 à 3 %	34 235	179 421,6	14,0 %
B Pente faible : inclinaison de 4 à 8 %	58 228	369 148,2	28,8 %
C Pente douce : inclinaison de 9 à 15 %	65 463	390 929,3	30,5 %
D Pente modérée : inclinaison de 16 à 30 %	48 493	196 430,8	15,3 %
Sous total	206 419	1 135 929,9	88,7 %
<b>3-Pente forte</b>			
E Pente forte : inclinaison de 31 à 40 %	18 493	16 909,9	1,3 %
Sous total	18 493	16 909,9	1,3 %
<b>4-Inaccessible</b>			
F Pente excessive : inclinaison de 41 % et plus	24 707	32 538,6	2,5 %
S Superficie entourée de pentes dont l'inclinaison est sup. à 41 %	199	312,7	0,0 %
Sous total	24 906	32 851,3	2,6 %
<b>Total</b>	<b>262 887</b>	<b>1 280 745,5</b>	<b>100 %</b>

Pentes

Territoire d'analyse : 02751



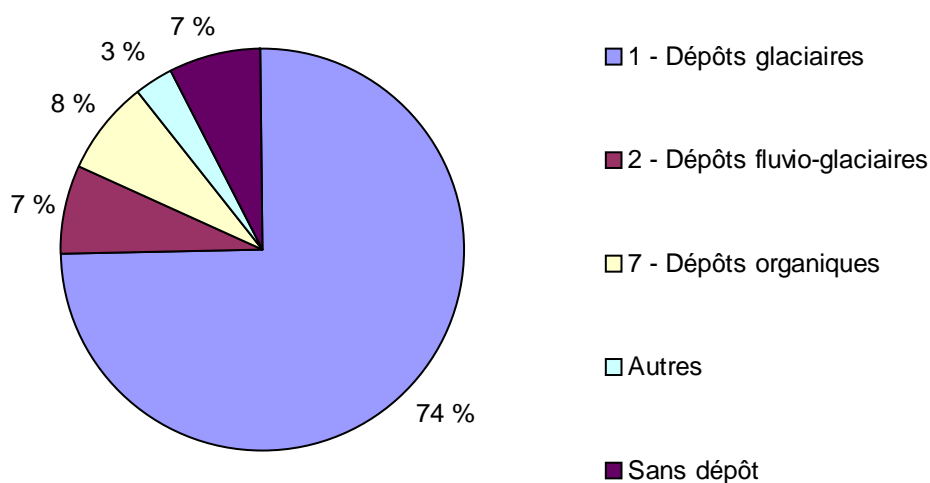
## 10. Dépôts de surface

Territoire d'analyse : 02751

Dépôt de surface	Nb polygones	Superficie (ha)	%
1 Dépôts glaciaires	204 811	954 072,8	74,5 %
2 Dépôts fluvio-glaciaires	17 362	90 667,8	7,1 %
3 Dépôts fluviatiles	2 109	9 180,9	0,7 %
4 Dépôts lacustres	882	9 283,5	0,7 %
5 Dépôts marins	1 819	9 302,0	0,7 %
6 Dépôt littoraux marins	30	226,6	0,0 %
7 Dépôts organiques	20 748	102 549,2	8,0 %
8 Dépôts de pentes et d'altérations	43	129,6	0,0 %
9 Dépôts éoliens	237	866,1	0,1 %
R Substratum rocheux, roc	1 751	9 395,1	0,7 %
Sans dépôt	13 095	95 071,9	7,4 %
<b>Total</b>	<b>262 887</b>	<b>1 280 745,5</b>	<b>100 %</b>

Dépôts de surface

Territoire d'analyse : 02751



Note : Les codes qui n'occupent pas individuellement 2 % du territoire sont regroupés dans la catégorie "Autres".

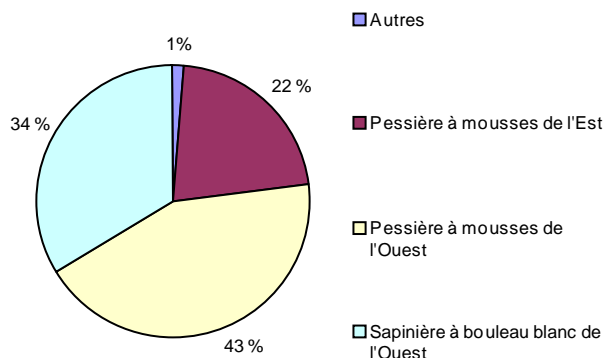
# 11. Sous-domaines et régions écologiques

Territoire d'analyse : 02751

Sous-domaine	Région écologique	Nb polygones	Superficie (ha)	%
<b>Sapinière à bouleau jaune de l'Est</b>				
4e	Plaine du lac Saint-Jean et du Saguenay	3 408	18 708,7	1,5 %
Sous-total		3 408	18 708,7	1,5 %
<b>Sapinière à bouleau blanc de l'Ouest</b>				
5d	Collines qui ceignent le lac Saint-Jean	93 932	433 996,8	33,9 %
Sous-total		93 932	433 996,8	33,9 %
<b>Pessière à mousses de l'Est</b>				
6h	Collines du lac Péribonka	76 428	277 710,6	21,7 %
Sous-total		76 428	277 710,6	21,7 %
<b>Pessière à mousses de l'Ouest</b>				
6e	Coteaux de la rivière Nestaocano	32 012	140 510,7	11,0 %
6g	Coteaux du lac Manouane	57 107	409 818,7	32,0 %
Sous-total		89 119	550 329,4	43,0 %
<b>Total</b>		<b>262 887</b>	<b>1 280 745,5</b>	<b>100 %</b>

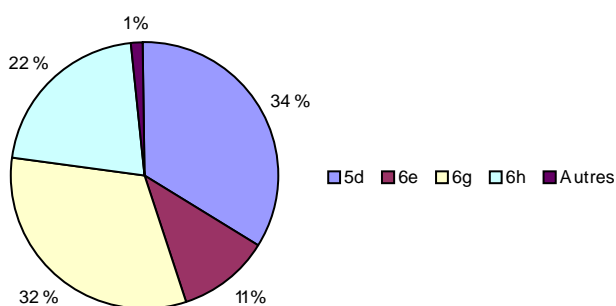
Sous-domaines

Territoire d'analyse : 02751



Régions écologiques

Territoire d'analyse : 02751



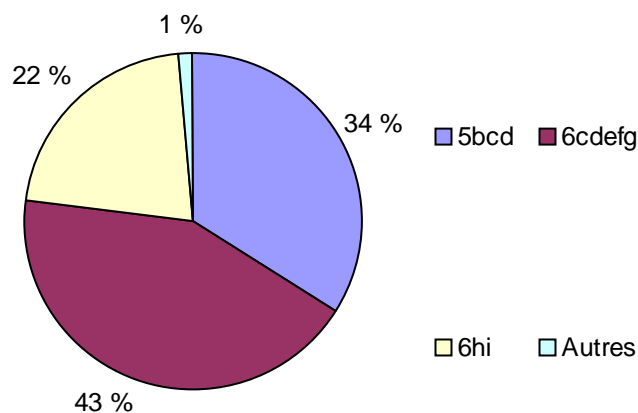
Note : Les codes qui n'occupent pas individuellement 2 % du territoire sont regroupés dans la catégorie "Autres".

## 12. Territoires des Guides sylvicoles

Territoire d'analyse : 02751

Code de territoire	Nb polygones	Superficie (ha)	%
4de	3 408	18 708,7	1,5 %
5bcd	93 932	433 996,8	33,9 %
6cdefg	89 119	550 329,4	43,0 %
6hi	76 428	277 710,6	21,7 %
<b>Total</b>	<b>262 887</b>	<b>1 280 745,5</b>	<b>100 %</b>

Guides sylvicoles Territoire d'analyse : 02751

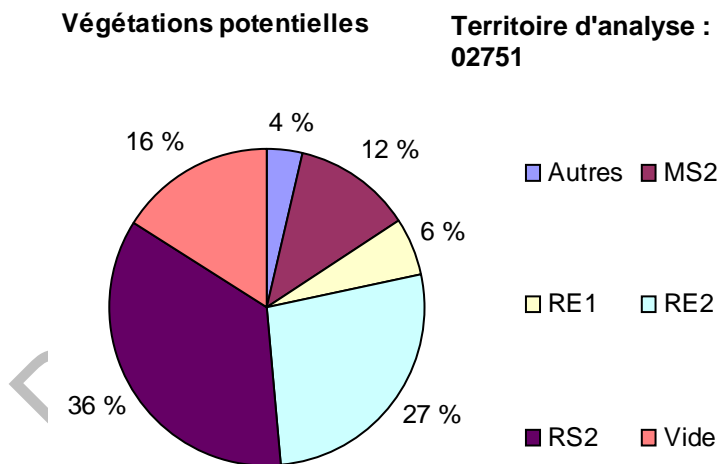


Note : Les codes qui n'occupent pas individuellement 2 % du territoire sont regroupés dans la catégorie "Autres".

### 13. Végétations potentielles

Territoire d'analyse : 02751

Végétation potentielle	Nb polygones	Superficie (ha)	%
RS2 Sapinière à épinette noire	114 729	455 087,8	35,5 %
RE2 Pessière noire à mousses ou à éricacées	61 676	344 505,7	26,9 %
Vide Aucune végétation potentielle	30 423	204 571,3	16,0 %
MS2 Sapinière à bouleau blanc	37 084	157 578,9	12,3 %
RE1 Pessière noire à lichens	8 566	72 986,3	5,7 %
RE3 Pessière noire à sphaignes	8 625	38 229,0	3,0 %
RS3 Sapinière à épinette noire et sphaignes	538	2 316,1	0,2 %
MS6 Sapinière à érable rouge	318	1 863,7	0,1 %
TOF Tourbière ou aulnaie	578	1 681,7	0,1 %
MS1 Sapinière à bouleau jaune	282	1 609,4	0,1 %
RS1 Sapinière à thuya	53	190,8	0,0 %
RS4 Sapinière à épinette noire montagnarde	11	105,8	0,0 %
MJ2 Bétulaie jaune à sapin	1	11,8	0,0 %
TA2 Toundra alpine (arbustive, herbacée, lichénique)	3	7,2	0,0 %
<b>Total</b>	<b>262 887</b>	<b>1 280 745,5</b>	<b>100 %</b>



Note : Les codes qui n'occupent pas individuellement 2 % du territoire sont regroupés dans la catégorie "Autres".

## 14. Types écologiques

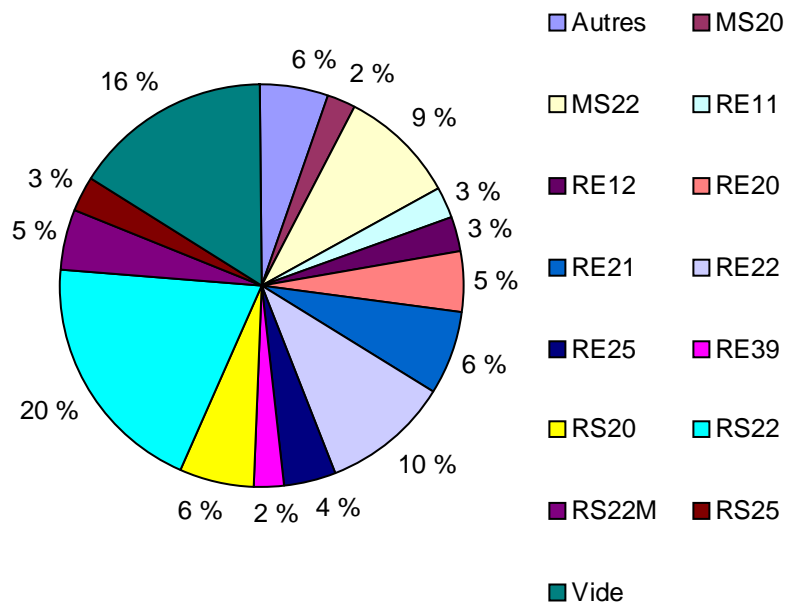
Territoire d'analyse : 02751

Type écologique	Nb polygones	Superficie (ha)	%
RS22 Sapinière à épinette noire sur dépôt de mince à épais, de texture moyenne et de drainage mésique	52 014	252 694,4	19,7 %
Vide Aucun type écologique	30 423	204 571,3	16,0 %
RE22 Pessière noire à mousses ou à éricacées sur dépôt de mince à épais, de texture moyenne et de drainage mésique	20 725	131 425,9	10,3 %
MS22 Sapinière à bouleau blanc sur dépôt de mince à épais, de texture moyenne et de drainage mésique	26 478	120 827,1	9,4 %
RE21 Pessière noire à mousses ou à éricacées sur dépôt de mince à épais, de texture grossière et de drainage xérique ou mésique	14 792	82 195,8	6,4 %
RS20 Sapinière à épinette noire sur dépôt très mince, de texture variée et au drainage de xérique à hydrique	24 259	75 923,6	5,9 %
Autres Regroupement des codes qui n'occupent pas 2 % du territoire	17 227	71 535,0	5,6 %
RS22M Sapinière à épinette noire sur dépôt de mince à épais, en mi-pente, de texture moyenne et de drainage mésique	23 259	65 460,7	5,1 %
RE20 Pessière noire à mousses ou à éricacées sur dépôt très mince, de texture variée et au drainage de xérique à hydrique	13 356	61 934,6	4,8 %
RE25 Pessière noire à mousses ou à éricacées sur dépôt de mince à épais, de texture moyenne et de drainage subhydrique	8 959	51 377,5	4,0 %
RS25 Sapinière à épinette noire sur dépôt de mince à épais, de texture moyenne et de drainage subhydrique	8 347	35 900,5	2,8 %
RE12 Pessière noire à lichens sur dépôt de mince à épais, de texture moyenne et de drainage mésique	3 848	33 961,8	2,7 %
RE11 Pessière noire à lichens sur dépôt de mince à épais, de texture grossière et de drainage xérique ou mésique	3 806	33 419,3	2,6 %
RE39 Pessière noire à sphaignes sur dépôt organique, de drainage hydrique, ombrotrophe	6 750	31 096,3	2,4 %
MS20 Sapinière à bouleau blanc sur dépôt très mince, de texture variée et au drainage de xérique à hydrique	8 644	28 421,7	2,2 %
<b>Total</b>	<b>262 887</b>	<b>1 280 745,5</b>	<b>100 %</b>



## Types écologiques

Territoire d'analyse : 02751



Note : Les codes qui n'occupent pas individuellement 2 % du territoire sont regroupés dans la catégorie "Autres".

Document de travail

## 15. Zones de tarification

Territoire d'analyse : 02751

Zone	Indice R <sup>1</sup>	Indice F <sup>2</sup>	Nb polygones	Superficie (ha)	%
261	7,25 \$	1,67 \$	97 742	442 197,0	34,5 %
262	3,90 \$	1,64 \$	45 496	208 684,5	16,3 %
263	2,30 \$	1,64 \$	36 220	109 748,6	8,6 %
264	0,40 \$	1,64 \$	39 123	142 164,3	11,1 %
265	0,40 \$	1,64 \$	44 028	376 137,6	29,4 %
Autres			278	1 813,5	0,1 %
<b>Total</b>	<b>3,51 \$ <sup>3</sup></b>	<b>1,65 \$ <sup>3</sup></b>	<b>262 887</b>	<b>1 280 745,5</b>	<b>100 %</b>

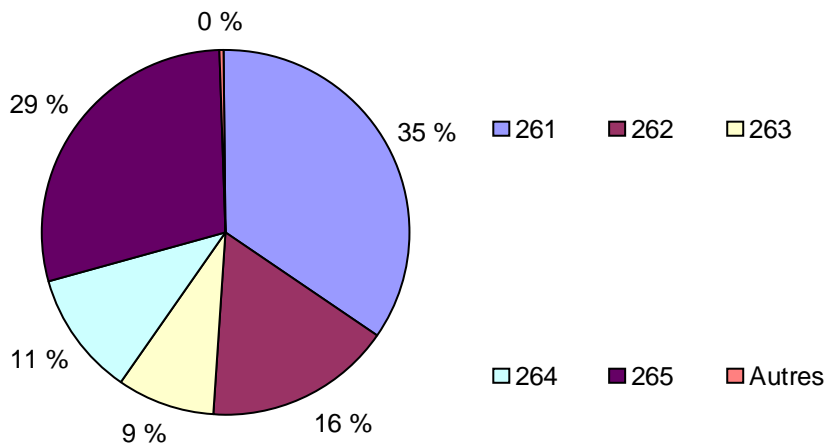
1 : Taux SEPM, qualité C, juillet 2010.

2 : Taux moyen BOP, juillet 2010, (4 % qualité A + 30 % qualité B + 50 % qualité C).

3 : Valeur relative des redevances potentiellement perçues par m<sup>3</sup> sur le territoire (somme des taux pondérés par la superficie).

Zones de tarification

Territoire d'analyse : 02751



Note : Les codes qui n'occupent pas individuellement 1 % du territoire sont regroupés dans la catégorie "Autres".

## 16. Affectations surfaciques

Territoire d'analyse : 02751

Par code d'impact	Nb polygones	Superficie (ha)	%
<b>Sans code d'impact</b>			
	211 139	995 435,2	77,7 %
Sous total	211 139	995 435,2	77,7 %
<b>Code d'impact 01 : Aucune activité d'aménagement permise</b>			
CM Camping aménagé ou semi-aménagé	2	1,3	0,0 %
FE Pépinière forestière, arboretum, verger à graines, peuplement semencier	7	7,6	0,0 %
HF Habitat d'espèces floristiques menacées ou vulnérables	1	3,1	0,0 %
N3 Espèce Faunique	16	56,5	0,0 %
PF Projet d'EFE sur forêt publique	23	66,7	0,0 %
PJ Projet de parc national québécois	14 059	74 970,7	5,9 %
RO Rivière à ouananiches	12	28,5	0,0 %
VC Site de villégiature complémentaire	34	35,2	0,0 %
VR Site de villégiature regroupée	222	247,6	0,0 %
Sous total	14 376	75 417,2	0,0 %
<b>Code d'impact 15 : Contraintes particulières</b>			
AF Exploitation agroforestière	311	1 080,5	0,1 %
BE Bloc expérimental	41	34,6	0,0 %
CY Site patrimonial autochtone	640	2 178,5	0,2 %
Sous total	992	3 293,6	0,2 %
<b>Code d'impact 16 : Aucun impact sur la possibilité forestière</b>			
AM Zone d'exploitation minérale	82	196,0	0,0 %
PX Pourvoirie avec droits exclusifs	5 631	28 726,5	2,2 %
ZX Zone d'exploitation contrôlée (ZEC)	30 639	177 585,8	13,9 %
Sous total	36 352	206 508,3	13,9 %
<b>Code d'impact 20 : Activité d'aménagement permise lorsque le sol est gelé jusqu'à une profondeur d'au moins 35 cm</b>			
GA Secteur archéologique	28	91,2	0,0 %
Sous total	28	91,2	0,0 %
<b>Total</b>	<b>262 887</b>	<b>1 280 745,5</b>	<b>100 %</b>

Note : Les affectations de ce tableau proviennent uniquement de l'information de base contenue initialement dans la couche CFET.

## 17. Zones d'application des modalités d'intervention (ZAMI)

Territoire d'analyse : 02751

Par type et code d'impact	Distance	Nb polygones	Superficie (ha)	%
<b><u>ZAMI sur le mode de gestion</u></b>				
<b>Type 1</b>				
<b>Code d'impact 05 : Autres lisières boisées</b>				
50 Réserve écologique		84	85,8	0,0 %
<i>Sous total</i>		84	85,8	0,0 %
<b><u>ZAMI sur le RNI</u></b>				
<b>Sans code d'impact</b>				
		253 280	1 254 499,9	98,0 %
<i>Sous total</i>		253 280	1 254 499,9	98,0 %
<b>Type 1</b>				
<b>Code d'impact 01 : Aucune activité d'aménagement permise</b>				
AS Aire de séjour autochtone	500 m	4	1,1	0,0 %
CA Camp de trappeur autochtone	113 m	98	95,8	0,0 %
PE Prise d'eau	60 m	4	1,1	0,0 %
<i>Sous total</i>		106	98,0	0,0 %
<b>Code d'impact 03 : Bande de protection pour les rivières à saumon</b>				
RO Rivière à ouananiches	20 m	47	46,8	0,0 %
<i>Sous total</i>		47	46,8	0,0 %
<b>Code d'impact 05 : Autres lisières boisées</b>				
CM Camping aménagé ou semi-aménagé	60 m	9	6,6	0,0 %
CU Camping rustique	60 m	3	1,7	0,0 %
HC Centre d'hébergement	60 m	10	5,6	0,0 %
HS Site historique	60 m	18	12,0	0,0 %
PI Parcours interrégional de randonnées diverses	30 m	405	488,2	0,0 %
RH Site de restauration ou d'hébergement	60 m	4	3,7	0,0 %
RR Réseau dense de randonnées diverses	30 m	1	0,6	0,0 %
RS Refuge	60 m	9	4,2	0,0 %
SQ Site de quai et rampe de mise à l'eau	60 m	18	8,9	0,0 %
VC Site de villégiature complémentaire	60 m	71	46,0	0,0 %
VR Site de villégiature regroupée	60 m	317	219,2	0,0 %
<i>Sous total</i>		865	796,7	0,1 %
<b>Type 2</b>				

**Code d'impact 17 : Aucune récolte permise entre le 16 mars et le 31 août aucune utilisation de pesticide ou phytocide**

N3	Espèce Faunique	500 m	33	84,0	0,0 %
	<i>Sous total</i>		33	84,0	0,0 %

**Type 3**

**Code d'impact 06 : Corridor routier**

CR	Corridor routier	47 m	2 577	3 629,2	0,3 %
	<i>Sous total</i>		2 577	3 629,2	0,3 %

**Type EV**

**Code d'impact 14 : Encadrement visuel**

CM	Camping aménagé ou semi-aménagé	1 500 m	229	877,9	0,1 %
HC	Centre d'hébergement	1 500 m	759	3 184,1	0,2 %
PP	Plage publique	1 500 m	246	889,0	0,1 %
VC	Site de villégiature complémentaire	1 500 m	1 630	7 055,4	0,6 %
VR	Site de villégiature regroupée	1 500 m	3 031	9 498,7	0,7 %
	<i>Sous total</i>		5 895	21 505,1	1,7 %
<b>Total</b>			<b>262 887</b>	<b>1 280 745,5</b>	<b>100 %</b>

Note : Les affectations de ce tableau proviennent uniquement de l'information de base contenue initialement dans la couche CFET.

Document de travail

## 18. Perturbations du territoire

Territoire d'analyse : 02751

Nature des perturbations	Nb polygones	Superficie (ha)	%
Code terrain	33 415	220 951,2	17,3 %
Perturbation anthropique	86 616	337 955,0	26,4 %
Perturbation naturelle	43 873	202 353,0	15,8 %
Sans perturbation cartographiée	98 983	519 486,3	40,6 %
<b>Total</b>	<b>262 887</b>	<b>1 280 745,5</b>	<b>100 %</b>

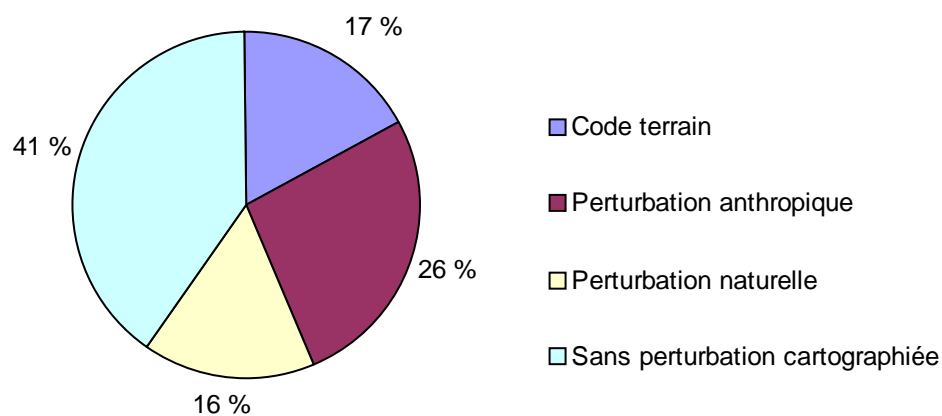
Anthropique : Récolte totale et partielle et codes terrains associés à l'activité humaine.

Naturelle : Feu, chablis, épidémie, verglas, etc.

Non perturbé : Sans code d'origine ni perturbation.

### Perturbation du territoire

Territoire d'analyse : 02751





## 19. Réductions et bandes riveraines <sup>1</sup>

Territoire d'analyse : 02751

Catégorie	Superficie (ha)		
	UAF Inc	UAF Exc	Total
<b>Réductions</b>			
Superficie brute	1 195 322,4	85 423,1	1 280 745,5
%	93,3 %	6,7 %	100 %
Emprise chemin	14 561,4	326,8	14 888,2
%	1,2 %	0,4 %	1,2 %
Écotone	7 588,6	420,2	8 008,8
%	0,6 %	0,5 %	0,6 %
Perte de superficie productive	2 798,9	42,2	2 841,1
%	0,2 %	0,0 %	0,2 %
Superficie nette <sup>2</sup>	1 170 373,5	84 633,9	1 255 007,4 <sup>3</sup>
%	97,9 %	99,1 %	98,0 %
<b>Bandes riveraines</b>			
Densité A, B et strates jeunes	31 768,6	1 650,2	33 418,8
%	2,7 %	1,9 %	2,6 %
Densité C et D	40 358,8	2 356,7	42 715,5
%	3,4 %	2,8 %	3,3 %
<b>Nb de polygones</b>	247 327	15 560	262 887

1 : Ces éléments sont intégrés en pourcentage de superficie sur chaque polygone concerné.

2 : La superficie nette est calculée en enlevant les emprises des chemins, les écotones et les pertes de superficie productive à la superficie brute de chaque polygone.

3 : Il est possible que l'équation ne se vérifie pas sur le total parce que les valeurs ont été arrondies à 1 décimale après le calcul.

## 20. Admissibilité aux actions et aux suivis

Territoire d'analyse : 02751

Code Inclus/Exclus		Nb polygones	Superficie (ha) <sup>1</sup>	%
EXEX	Exclus des actions et exclus des variables de suivi	12 553	92 959,0	7,4 %
EXHU	Exclus hors UAF	1 013	5 067,2	0,4 %
EXIN	Exclus des actions et inclus aux variables de suivi	41 734	122 315,1	9,7 %
EXTI	Exclus des actions et inclus aux variables de suivi pour IQH (DH, DS et AL)	21 154	128 383,1	10,2 %
INC	Inclus aux actions et aux variables de suivi	186 433	906 283,0	72,2 %
<b>Total</b>		<b>262 887</b>	<b>1 255 007,4</b>	<b>100 %</b>

1 : Ce tableau est basé sur la superficie nette.

Document de travail

## 21. Contraintes contenues dans la carte écoforestière

Territoire d'analyse : 02751

Superficie (ha)<sup>1</sup>

Par code d'impact	UAF Inc	%	UAF Exc	%	Total	%
<b>Code d'impact 01 : Aucune activité d'aménagement permise</b>						
CLAD Pessière à épinette noire et cladonies (C ou CS).						
Superficie	32 959,5	2,8 %	2 370,0	2,8 %	35 329,5	2,8 %
Nb polygones	2 852		199		3 051	
PEFC Classe de pente abrupte (F) issue de la carte écoforestière						
Superficie	26 670,6	2,3 %	5 108,2	6,0 %	31 778,8	2,5 %
Nb polygones	21 670		2 460		24 130	
PESC Sommet issu de la carte écoforestière						
Superficie	155,8	0,0 %	69,4	0,1 %	225,2	0,0 %
Nb polygones	132		58		190	
TECP Type écologique protégé en vertu du MAF 4e édition						
Superficie	31 093,1	2,7 %	2 891,4	3,4 %	33 984,5	2,7 %
Nb polygones	3 958		271		4 229	
<b>Code d'impact 16 : Aucun impact sur la possibilité forestière</b>						
FORP Peuplement forestier productif sans contrainte						
Superficie	902 248,6	77,1 %	48 565,0	57,4 %	950 813,6	75,8 %
Nb polygones	173 424		8 904		182 328	
PEEC Classe de pente forte (E) issue de la carte écoforestière						
Superficie	14 962,9	1,3 %	1 754,4	2,1 %	16 717,3	1,3 %
Nb polygones	16 418		1 841		18 259	
<b>Code d'impact 28 : Superficie improductive</b>						
DS Dénudé sec						
Superficie	14 787,5	1,3 %	554,4	0,7 %	15 341,9	1,2 %
Nb polygones	2 389		105		2 494	
EAU Plan d'eau						
Superficie	75 216,8	6,4 %	16 682,5	19,7 %	91 899,3	7,3 %
Nb polygones	10 969		609		11 578	
FORI Peuplement forestier improductif						
Superficie	71 431,0	6,1 %	6 276,9	7,4 %	77 707,9	6,2 %
Nb polygones	14 642		914		15 556	
TVNF Terrain à vocation non forestière						
Superficie	847,7	0,1 %	361,7	0,4 %	1 209,4	0,1 %
Nb polygones	873		199		1 072	
<b>Total</b>	<b>1 170 373,5</b>	<b>93,3 %</b>	<b>84 633,9</b>	<b>6,7 %</b>	<b>1 255 007,4</b>	<b>100,0 %</b>
	<b>247 327</b>		<b>15 560</b>		<b>262 887</b>	

1 : Ce tableau est basé sur la superficie nette.

## 22. Contraintes opérationnelles <sup>1</sup>

Territoire d'analyse : 02751

Contrainte		Nb polygones	Superficie (ha) <sup>2</sup>	%
		76 454	348 724,4	27,8 %
ENV	Encadrement visuel	3 769	13 779,2	1,1 %
FORP	Peuplement forestier productif sans contrainte	126 591	662 623,8	52,8 %
ORPH	Peuplement orphelin	19 913	75 291,4	6,0 %
PADE	Pourvoirie à droits exclusifs	3 546	16 251,1	1,3 %
PEEC	Classe de pente forte (E) issue de la carte écoforestière	16 128	14 697,1	1,2 %
ZEC	Zone d'exploitation contrôlée	16 486	123 640,4	9,9 %
<b>Total</b>		<b>262 887</b>	<b>1 255 007,4</b>	<b>100 %</b>

1 : Comprend seulement les superficies incluses au calcul.

2 : Ce tableau est basé sur la superficie nette.

Document de travail

## 23. Avis de compartimentage <sup>1</sup>

Territoire d'analyse : 02751

Compartiment		Nb polygones	Superficie (ha) <sup>2</sup>	%
		76 454	348 724,4	27,8 %
AUT	Contrainte spécifique à l'UAF	253	983,6	0,1 %
CAR	Plan d'aménagement du caribou des bois	19 273	90 971,1	7,2 %
FORP	Peuplement forestier productif sans contrainte	166 907	814 328,3	64,9 %
<b>Total</b>		<b>262 887</b>	<b>1 255 007,4</b>	<b>100 %</b>

1 : Comprend seulement les superficies incluses au calcul.

2 : Ce tableau est basé sur la superficie nette.

Document de travail

## 24. Verrous sur les entités territoriales

Territoire d'analyse : 02751

Nombre de périodes	Nb polygones	Superficie (ha) <sup>1</sup>	%
Sans verrou	224 047	1 141 165,9	90,9 %
1	2 764	9 162,1	0,7 %
2	3 663	14 125,4	1,1 %
3	11 602	36 740,8	2,9 %
4	20 811	53 813,2	4,3 %
<b>Total</b>	<b>262 887</b>	<b>1 255 007,4</b>	<b>100 %</b>

1 : Ce tableau est basé sur la superficie nette.

Document de travail

## 25. Verrous sur les polygones adjacents aux perturbations naturelles et anthropiques

Territoire d'analyse : 02751

Nombre de périodes	Nb polygones	Superficie (ha) <sup>1</sup>	%
Sans verrou	250 915	1 195 994,2	95,3 %
1	1 471	6 613,8	0,5 %
2	1 854	10 541,9	0,8 %
3	3 948	18 273,9	1,5 %
4	4 699	23 583,6	1,9 %
<b>Total</b>	<b>262 887</b>	<b>1 255 007,4</b>	<b>100 %</b>

1 : Ce tableau est basé sur la superficie nette.

Document de travail

## 26. Planification 2008-2010

Territoire d'analyse : 02751

Traitement	Nb polygones	Superficie (ha) <sup>1</sup>	%
	252 019	1 191 276,3	94,9 %
CR Coupe de régénération (CPR)	10 804	63 238,7	5,0 %
EC Éclaircie commerciale	64	492,4	0,0 %
<b>Total</b>	<b>262 887</b>	<b>1 255 007,4</b>	<b>100 %</b>

1 : Ce tableau est basé sur la superficie nette.

Document de travail



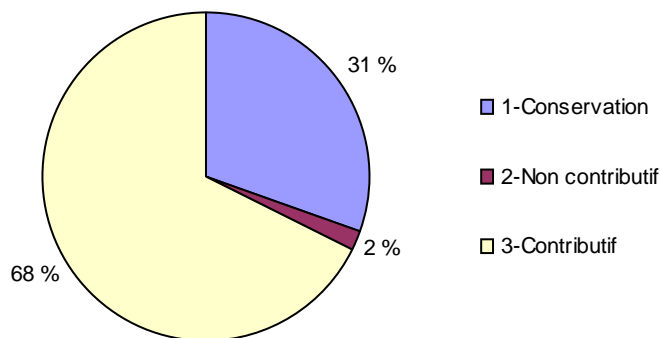
## 27. Contribution à la possibilité de l'UAF

Territoire d'analyse : 02751

Catégorie	Nb polygones	Superficie (ha) <sup>1</sup>	%	Cumulatif décroissant
<b>Conservation directe</b>				
Mode de gestion <sup>2</sup>	13 779	65 594,1	5,1 %	1 280 745,5
<b>Conservation indirecte</b>				
Écotone	- <sup>7</sup>	7 641,1	0,6 %	1 215 151,4
Bande riveraine C et D	-	40 661,5	3,2 %	1 207 510,3
Cladonie	2 852	33 022,5	2,6 %	1 166 848,8
Pente F et sommet	22 269	27 456,5	2,1 %	1 133 826,3
Enclavé et île moins 25 ha	1 846	5 667,6	0,4 %	1 106 369,8
DH, DS, INO, AL et EAU	27 959	175 038,3	13,7 %	1 100 702,2
Type écologique protégé <sup>3</sup>	3 819	31 397,1	2,5 %	925 663,9
Autre exclusion <sup>4</sup>	1 683	5 554,4	0,4 %	894 266,8
<b>Sous total</b>	<b>58 745</b>	<b>326 439,0</b>	<b>25,5 %</b>	
<b>Non contributif</b>				
Chemin et perte sup. prod.	-	17 410,0	1,4 %	888 712,4
Hors UAF	1 169	5 153,7	0,4 %	871 302,4
Autre code terrain	159	503,9	0,0 %	866 148,7
Autre exclusion <sup>5</sup>	869	967,3	0,1 %	865 644,8
<b>Sous total</b>	<b>3 880</b>	<b>24 034,9</b>	<b>1,9 %</b>	
<b>Contributif</b>				
Avec contraintes <sup>6</sup>	59 842	258 635,7	20,2 %	864 677,5
Sans contraintes	126 641	606 041,8	47,3 %	606 041,8
<b>Sous total</b>	<b>186 483</b>	<b>864 677,5</b>	<b>67,5 %</b>	
<b>Total</b>	<b>262 887</b>	<b>1 280 745,5</b>		

Contribution à la possibilité

Territoire d'analyse : 02751



- 1 : La superficie est calculée de manière résiduelle; chaque élément est calculé dans ce qui reste une fois l'élément précédent enlevé.  
 2 : Modes de gestion 15, 40, 50, 53, 54, 55, 56, 57, 58, 82, 89, 91, 95 et les modes de gestion ZAMI avec un code d'impact 01.  
 3 : RE10, RE70, RS70, RE40, RS40 et RE11.  
 4 : Les codes d'affectation associés à la conservation comme les aires de nidification et les habitats fauniques.  
 5 : Les codes d'affectation associés à l'activité humaine et tous les codes d'impact 01 des thèmes du BFEC.  
 6 : Pentés E, bandes riveraines A et B, codes d'impact différents de 16 et 01, contraintes opérationnelles différents de FORP.  
 7 : Les éléments calculés en % sont enlevés des items " Hors Uaf", "Avec contraintes" et "Sans contraintes" au prorata des superficies.

## 28. Contribution au Registre des aires protégées <sup>1</sup>

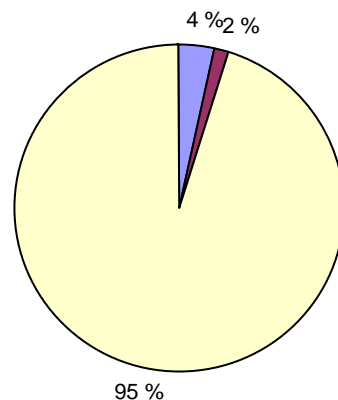
Territoire d'analyse : 02751

Par désignation	UICN	Nb polygones	Superficie (ha)	%
<b>Inclus dans le Registre des aires protégées</b>				
Écosystème forestier exceptionnel - Forêt ancienne	III	259	1 624,0	0,1 %
Réserve aquatique projetée	III	4 845	17 245,0	1,3 %
Réserve de biodiversité projetée	III	2 937	27 691,1	2,2 %
<b>Sous-total</b>		<b>8 041</b>	<b>46 560,1</b>	<b>3,6 %</b>
<b>Exclu du Registre des aires protégées</b>				
Conservation par les modes de gestion		5 740	19 038,0	1,5 %
Conservation par les affectations		165	189,3	0,0 %
Sans statut particulier		248 941	1 214 958,1	94,9 %
<b>Sous-total</b>		<b>254 846</b>	<b>1 234 185,4</b>	<b>96,4 %</b>
<b>Total</b>		<b>262 887</b>	<b>1 280 745,5</b>	<b>100,0 %</b>

Légende des catégories UICN

III Aire protégée administrée principalement dans le but de préserver des éléments naturels spécifiques

**Aires protégées dans le territoire d'analyse**



**Territoire d'analyse : 02751**

- 1-Inclus dans le Registre des aires protégées
- 2-Hors Registre des aires protégées avec conservation
- 3-Hors Registre des aires protégées

1 : Il s'agit de la proportion des aires protégées du MDDEP à l'intérieur du territoire d'analyse par rapport à la superficie du territoire d'analyse..  
Conservation par les modes de gestion : Modes de gestion 15, 40, 50, 53, 54, 55, 56, 57, 58, 89, 91, 95 qui ne sont pas compris dans le Registre des aires protégées.

Conservation par les affectations : Affectations surfaciques et ZAMI reliées à la conservation ou aucune activité d'aménagement n'est permise et qui ne se retrouvent pas dans les catégories précédentes.

## 29. Unités de suivi

## Territoire d'analyse : 02751

Code		Nb d'unités	Nb polygones	Superficie (ha) <sup>1</sup>	%
AUT	Contrainte spécifique à l'UAF	1	311	1 034,3	0,1 %
BAV	Bassin versant	1	13 995	60 557,9	4,8 %
CAR	Plan d'aménagement du caribou des bois	11	25 589	130 951,1	10,4 %
COS	Compartiment d'organisation spatial	124	261 800	1 248 863,8	99,5 %
ENV	Encadrement visuel	40	6 189	21 216,2	1,7 %
HAE1	Entente d'harmonisation (1) (Entente à évaluer)	1	26	118,2	0,0 %
HAE2	Entente d'harmonisation (2) (Entente à évaluer)	1	510	1 616,1	0,1 %
HAE3	Entente d'harmonisation (3) (Entente à évaluer)	1	2 385	7 341,8	0,6 %
IP25	Île photo-interprétée > 250 ha	1	28	339,6	0,0 %
PADE	Pourvoirie à droits exclusifs	2	5 661	28 209,9	2,2 %
UTA	Unité territoriale d'analyse	6	261 800	1 248 863,8	99,5 %
UTR	Unité territoriale de référence	39	261 825	1 248 901,9	99,5 %
ZEC	Zone d'exploitation contrôlée	1	30 712	174 264,8	13,9 %
<b>Total</b>		<b>229</b>			
<b>Superficie nette du territoire</b>				<b>1 255 007,4</b>	<b>100 %</b>

1 : Ce tableau est basé sur la superficie nette.

### 30. Unités territoriales de référence

Territoire d'analyse : 02751

Numéro de l'entité	% 7m+ <sup>2</sup>	Nb polygones	Superficie (ha) <sup>1</sup>	%
	79,9 %	1 062	6 105,5	0,5 %
UTR1	97,8 %	1 743	9 866,0	0,8 %
UTR2	86,4 %	1 651	7 994,7	0,6 %
UTR3	73,2 %	2 622	11 750,5	0,9 %
UTR4	24,5 %	7 936	28 682,5	2,3 %
UTR5	27,3 %	3 508	18 710,1	1,5 %
UTR6	22,1 %	3 175	12 853,3	1,0 %
UTR7	27,7 %	3 717	12 058,1	1,0 %
UTR8	36,8 %	4 678	30 462,8	2,4 %
UTR9	89,3 %	3 363	19 985,0	1,6 %
UTR10	59,3 %	6 073	24 368,0	1,9 %
UTR11	51,4 %	8 376	31 195,7	2,5 %
UTR12	52,6 %	7 852	31 747,5	2,5 %
UTR13	85,5 %	5 329	20 983,3	1,7 %
UTR14	65,1 %	3 952	20 153,5	1,6 %
UTR15	52,6 %	6 987	30 015,7	2,4 %
UTR16	71,0 %	3 290	21 526,5	1,7 %
UTR17	38,7 %	7 415	30 501,2	2,4 %
UTR18	37,7 %	16 318	54 838,2	4,4 %
UTR19	64,0 %	3 218	22 091,3	1,8 %
UTR20	77,2 %	4 848	26 778,1	2,1 %
UTR21	40,4 %	12 965	43 542,7	3,5 %
UTR22	44,8 %	11 645	43 993,9	3,5 %
UTR23	69,9 %	2 648	29 440,9	2,3 %
UTR24	24,2 %	5 019	34 967,4	2,8 %
UTR25	54,3 %	4 811	46 880,4	3,7 %
UTR26	58,8 %	10 678	52 789,3	4,2 %
UTR27	87,9 %	3 651	36 577,5	2,9 %
UTR28	76,0 %	7 760	48 680,3	3,9 %
UTR29	62,2 %	6 109	43 958,6	3,5 %
UTR30	72,4 %	7 347	36 701,4	2,9 %
UTR31	90,8 %	3 787	33 649,0	2,7 %
UTR32	67,3 %	9 638	45 548,3	3,6 %
UTR33	90,4 %	5 035	34 686,0	2,8 %
UTR34	51,1 %	15 485	37 814,5	3,0 %

UTR35	35,5 %	19 594	51 596,5	4,1 %
UTR36	41,4 %	8 742	35 616,8	2,8 %
UTR37	81,4 %	9 453	40 883,6	3,3 %
UTR38	32,1 %	6 761	57 882,5	4,6 %
UTR39	76,5 %	4 646	27 130,3	2,2 %
<b>Total</b>		<b>262 887</b>	<b>1 255 007,4</b>	<b>100 %</b>

1 : Ce tableau est basé sur la superficie nette.

2 : (somme superficie hauteur 1, 2, 3, 4) / (superficie UTR moins superficie des codes terrain).

Document de travail

### 31. Unités territoriales d'aménagement et compartiments d'organisation spatial

Territoire d'analyse : 02751

UTA et COS	Nb polygones	Superficie (ha) <sup>1</sup>	%
	1 087	6 143,6	0,5 %
Sous total	1 087	6 143,6	0,5 %
<b>UTA1</b>			
COS12	1 916	18 830,3	1,5 %
COS14	3 297	34 747,0	2,8 %
COS16	1 487	14 072,9	1,1 %
COS19	464	5 576,5	0,4 %
COS22	2 109	12 557,8	1,0 %
COS29	1 262	10 506,5	0,8 %
COS30	1 581	14 198,3	1,1 %
COS31	2 365	16 011,8	1,3 %
COS32	1 624	14 691,1	1,2 %
COS33	989	12 196,6	1,0 %
COS34	945	7 863,3	0,6 %
COS35	1 211	12 486,6	1,0 %
COS37	1 031	9 683,2	0,8 %
COS38	1 345	17 446,1	1,4 %
COS39	788	6 311,5	0,5 %
COS40	2 208	10 787,9	0,9 %
COS41	1 144	6 889,0	0,5 %
COS42	721	5 922,8	0,5 %
COS43	1 235	10 539,7	0,8 %
COS44	1 554	10 581,1	0,8 %
Sous total	29 276	251 900,0	20,1 %
<b>UTA2</b>			
COS1	2 612	13 323,2	1,1 %
COS2	1 539	16 221,7	1,3 %
COS20	1 654	17 054,8	1,4 %
COS21	1 063	10 123,9	0,8 %
COS23	4 325	21 215,4	1,7 %
COS24	3 019	13 983,7	1,1 %
COS25	2 238	11 918,5	0,9 %

COS36	325	3 920,6	0,3 %
COS45	1 821	11 955,3	1,0 %
COS46	1 284	15 522,6	1,2 %
COS47	744	5 418,7	0,4 %
COS48	3 165	11 077,2	0,9 %
COS49	5 382	13 904,4	1,1 %
COS50	848	3 924,1	0,3 %
COS52	1	2,5	0,0 %
COS53	2 384	9 929,9	0,8 %
COS58	1 054	8 459,6	0,7 %
COS69	3 305	9 641,1	0,8 %
COS81	3 223	8 502,0	0,7 %
COS92	3 060	15 371,2	1,2 %
COS103	3 960	9 680,0	0,8 %
COS114	2 666	16 995,3	1,4 %
<b>Sous total</b>	<b>49 672</b>	<b>248 145,7</b>	<b>19,8 %</b>
<b>UTA3</b>			
COS15	4 809	16 879,1	1,3 %
COS17	916	1 362,1	0,1 %
COS18	1 113	5 040,9	0,4 %
COS26	6 642	13 602,2	1,1 %
COS51	734	3 154,7	0,3 %
COS54	4 879	11 507,4	0,9 %
COS55	1 857	8 202,0	0,7 %
COS56	5 976	12 627,0	1,0 %
COS57	3 824	13 200,2	1,1 %
COS59	4 612	13 701,9	1,1 %
COS60	2 640	7 977,7	0,6 %
COS61	3 152	8 415,0	0,7 %
COS62	803	5 569,8	0,4 %
COS63	1 683	11 210,9	0,9 %
COS64	1 761	3 721,0	0,3 %
COS65	1 174	2 966,1	0,2 %
COS66	1 781	6 921,6	0,6 %
COS67	3 158	13 024,4	1,0 %
COS90	2 016	7 669,5	0,6 %
COS91	1 460	4 485,3	0,4 %
COS121	3 611	10 115,7	0,8 %

COS122	836	2 976,1	0,2 %
<b>Sous total</b>	<b>59 437</b>	<b>184 330,6</b>	<b>14,7 %</b>
<b>UTA4</b>			
COS84	3 192	13 594,2	1,1 %
COS85	3 933	11 767,7	0,9 %
COS93	1 859	8 741,5	0,7 %
COS95	3 829	12 368,6	1,0 %
COS98	1 821	7 411,1	0,6 %
COS99	3 535	12 617,2	1,0 %
COS100	3 166	9 227,7	0,7 %
COS101	2 074	11 176,8	0,9 %
COS104	3 311	13 325,1	1,1 %
COS105	2 590	9 188,2	0,7 %
COS106	1 240	5 587,9	0,4 %
COS107	1 994	7 028,7	0,6 %
COS108	1 728	8 250,2	0,7 %
COS109	3 429	10 467,1	0,8 %
COS110	1 396	10 191,3	0,8 %
COS111	3 327	13 966,6	1,1 %
COS112	2 786	9 913,0	0,8 %
COS113	2 723	9 281,1	0,7 %
<b>Sous total</b>	<b>47 933</b>	<b>184 104,0</b>	<b>14,7 %</b>
<b>UTA5</b>			
COS4	2 043	11 242,2	0,9 %
COS5	1 676	8 251,4	0,7 %
COS6	1 906	13 472,2	1,1 %
COS8	1 686	13 110,7	1,0 %
COS9	2 626	14 202,6	1,1 %
COS10	2 140	12 767,2	1,0 %
COS11	2 013	11 396,5	0,9 %
COS13	1 940	14 728,8	1,2 %
COS94	1 347	4 718,8	0,4 %
COS96	3 484	11 120,3	0,9 %
COS97	2 699	12 642,8	1,0 %
COS102	1 396	5 855,8	0,5 %
COS115	3 131	11 507,5	0,9 %
COS116	514	2 383,5	0,2 %
COS117	1 034	5 420,4	0,4 %



COS118	1 008	4 847,1	0,4 %
COS119	1 354	10 077,9	0,8 %
COS120	2 037	8 769,0	0,7 %
COS123	2 716	14 842,1	1,2 %
COS124	817	4 461,1	0,4 %
<b>Sous total</b>	<b>37 567</b>	<b>195 817,9</b>	<b>15,6 %</b>
<b>UTA6</b>			
COS3	2 491	13 720,1	1,1 %
COS7	1 729	13 403,9	1,1 %
COS27	418	1 943,1	0,2 %
COS28	292	1 421,0	0,1 %
COS68	1 353	7 559,4	0,6 %
COS70	1 978	12 305,3	1,0 %
COS71	2 019	10 675,7	0,9 %
COS72	3 195	13 603,2	1,1 %
COS73	1 374	9 939,9	0,8 %
COS74	4 002	14 135,2	1,1 %
COS75	1 683	6 518,9	0,5 %
COS76	1 062	5 177,8	0,4 %
COS77	682	2 965,7	0,2 %
COS78	30	87,2	0,0 %
COS79	529	3 011,2	0,2 %
COS80	2 354	14 747,7	1,2 %
COS82	1 519	6 292,5	0,5 %
COS83	2 464	12 610,0	1,0 %
COS86	2 752	8 652,3	0,7 %
COS87	993	4 721,0	0,4 %
COS88	2 299	6 933,2	0,6 %
COS89	2 697	14 141,3	1,1 %
<b>Sous total</b>	<b>37 915</b>	<b>184 565,6</b>	<b>14,7 %</b>
<b>Total</b>	<b>262 887</b>	<b>1 255 007,4</b>	<b>100 %</b>

1 : Ce tableau est basé sur la superficie nette.

## 32. Affectations <sup>1</sup>

Territoire d'analyse : 02751

Par code d'impact	Nb périodes	Nb polygones	Superficie (ha) <sup>2</sup>	%
		243 369	1 173 142,6	93,5 %
<b>Code d'impact : 01 Aucune activité d'aménagement permise</b>				
AFFS Aucun nom descriptif attribué		6 723	35 835,9	2,9 %
AFFS site patrimonial autochtone		510	1 616,1	0,1 %
ASFI SFI-RiviÈre PÚriboka		254	332,6	0,0 %
ASFI SFI-Site faunique exceptionnel		46	35,5	0,0 %
ASFI SFI-Touladi		804	510,1	0,0 %
<b>Code d'impact : 12 Traitements sylvicoles visant le maintien du couvert forestier</b>				
AFFS Aucun nom descriptif attribué		3 264	3 068,9	0,2 %
<b>Code d'impact : 16 Aucun impact sur la possibilité forestière</b>				
AFFS Aucun nom descriptif attribué		7 917	40 465,7	3,2 %
<b>Total</b>		<b>262 887</b>	<b>1 255 007,4</b>	<b>100 %</b>

1 : AFFS : affectation surfacique, AFFZ : affectation (ZAMI), ASFI : affectation (SFI), ILOV : flot de vieillissement.

2 : Ce tableau est basé sur la superficie nette.

### 33. Encadrements visuels

Territoire d'analyse : 02751

Par code de sensibilité		Nb polygones	Superficie (ha) <sup>1</sup>	%
		256 698	1 233 791,2	98,3 %
<b>RNI</b>	<b>Modalité RNI</b>			
EV1	Aucun nom descriptif attribué	68	697,7	0,1 %
EV2	Aucun nom descriptif attribué	160	694,8	0,1 %
EV3	Aucun nom descriptif attribué	172	509,3	0,0 %
EV4	Aucun nom descriptif attribué	199	548,2	0,0 %
EV5	Aucun nom descriptif attribué	122	212,3	0,0 %
EV6	Aucun nom descriptif attribué	152	354,7	0,0 %
EV7	Aucun nom descriptif attribué	209	883,1	0,1 %
EV8	Aucun nom descriptif attribué	162	196,1	0,0 %
EV9	Aucun nom descriptif attribué	107	230,0	0,0 %
EV10	Aucun nom descriptif attribué	181	361,1	0,0 %
EV11	Aucun nom descriptif attribué	132	816,8	0,1 %
EV12	Aucun nom descriptif attribué	277	1 086,7	0,1 %
EV13	Aucun nom descriptif attribué	190	833,2	0,1 %
EV14	Aucun nom descriptif attribué	89	121,4	0,0 %
EV15	Aucun nom descriptif attribué	271	556,1	0,0 %
EV16	Aucun nom descriptif attribué	480	861,3	0,1 %
EV17	Aucun nom descriptif attribué	173	680,6	0,1 %
EV18	Aucun nom descriptif attribué	266	1 125,1	0,1 %
EV19	Aucun nom descriptif attribué	73	122,8	0,0 %
EV20	Aucun nom descriptif attribué	114	784,6	0,1 %
EV21	Aucun nom descriptif attribué	66	283,7	0,0 %
EV22	Aucun nom descriptif attribué	75	141,4	0,0 %
EV23	Aucun nom descriptif attribué	106	379,6	0,0 %
EV24	Aucun nom descriptif attribué	69	238,4	0,0 %
EV25	Aucun nom descriptif attribué	255	1 182,5	0,1 %
EV26	Aucun nom descriptif attribué	296	995,4	0,1 %
EV27	Aucun nom descriptif attribué	73	367,2	0,0 %
EV28	Aucun nom descriptif attribué	70	206,4	0,0 %
EV29	Aucun nom descriptif attribué	26	114,6	0,0 %
EV30	Aucun nom descriptif attribué	86	259,8	0,0 %
EV31	Aucun nom descriptif attribué	102	287,1	0,0 %

EV32	Aucun nom descriptif attribué	260	576,6	0,0 %
EV33	Aucun nom descriptif attribué	96	246,9	0,0 %
EV34	Aucun nom descriptif attribué	140	480,6	0,0 %
EV35	Aucun nom descriptif attribué	78	133,7	0,0 %
EV36	Aucun nom descriptif attribué	5	22,7	0,0 %
EV37	Aucun nom descriptif attribué	16	32,8	0,0 %
EV38	Aucun nom descriptif attribué	165	865,4	0,1 %
EV39	Aucun nom descriptif attribué	346	1 280,3	0,1 %
EV40	Aucun nom descriptif attribué	262	1 445,2	0,1 %
<b>Total</b>		<b>262 887</b>	<b>1 255 007,4</b>	<b>100 %</b>

1 : Ce tableau est basé sur la superficie nette.

Document de travail

## 34. Bassins versants

Territoire d'analyse : 02751

Par type de bassin	Nb polygones	Superficie (ha) <sup>1</sup>	%
	248 892	1 194 449,5	95,2 %
<b>BAV Bassin versant</b>			
B1 Aucun nom descriptif attribué	13 995	60 557,9	4,8 %
<b>Total</b>	<b>262 887</b>	<b>1 255 007,4</b>	<b>100 %</b>

1 : Ce tableau est basé sur la superficie nette.

Document de travail

## 35. Forêts morcelées

Territoire d'analyse : 02751

Par code d'impact	Nb périodes	Nb polygones	Superficie (ha) <sup>1</sup>	%	
		216 054	1 108 361,5	88,3 %	
<b>01</b>	<b>Aucune activité d'aménagement permise</b>				
ENCL	Peuplement enclavé	1 255	5 222,4	0,4 %	
IM25	Île photo-interprétée < 250 ha	1 051	1 453,5	0,1 %	
<b>16</b>	<b>Aucun impact sur la possibilité forestière</b>				
ORPH	Peuplement orphelin	5 112	22 921,0	1,8 %	
<b>22</b>	<b>Aucune récolte pour le nombre de période déterminée</b>				
FRES	Forêt résiduelle	3	7 489	24 258,4	1,9 %
FRES	Forêt résiduelle	4	10 594	31 121,4	2,5 %
ORPH	Peuplement orphelin		575	3 207,5	0,3 %
ORPH	Peuplement orphelin	1	2 764	9 162,1	0,7 %
ORPH	Peuplement orphelin	2	3 663	14 125,4	1,1 %
ORPH	Peuplement orphelin	3	4 113	12 482,4	1,0 %
ORPH	Peuplement orphelin	4	10 217	22 691,8	1,8 %
<b>Total</b>		<b>262 887</b>	<b>1 255 007,4</b>	<b>100 %</b>	

1 : Ce tableau est basé sur la superficie nette.

## 36. Harmonisations

Territoire d'analyse : 02751

Par code d'impact	Nb polygones	Superficie (ha) <sup>1</sup>	%
	259 966	1 245 931,3	99,3 %
<b>Code d'impact 01 : Aucune activité d'aménagement permise</b>			
HAE1 Entente d'harmonisation (1) (Entente à évaluer)			
HE2 Rivière Serpent	26	118,2	0,0 %
HAE2 Entente d'harmonisation (2) (Entente à évaluer)			
HE1 Site Mistassibi NE	510	1 616,1	0,1 %
HAE3 Entente d'harmonisation (3) (Entente à évaluer)			
HE3 Lac Connelly	2 385	7 341,8	0,6 %
<b>Total</b>	<b>262 887</b>	<b>1 255 007,4</b>	<b>100 %</b>

1 : Ce tableau est basé sur la superficie nette.

Document de travail

### 37. Aménagements fauniques 1 2

Territoire d'analyse : 02751

Par code d'impact	Nb polygones	Superficie (ha) <sup>1</sup>	%
	262 887	1 255 007,4	100,0 %
Sous total	262 887	1 255 007,4	00,0 %
<b>Total</b>	<b>262 887</b>	<b>1 255 007,4</b>	<b>100 %</b>

1 : Ce tableau est basé sur la superficie nette.

2 : Généralement associé au cerf de Virginie.

Document de travail



## 38. Aménagements fauniques 2

Territoire d'analyse : 02751

Par code d'impact

Nb polygones

Superficie (ha)<sup>1</sup>

%

237 298 1 124 056,3 89,6 %

### Code d'impact 11 : Application des modalités d'intervention pour les aires de fréquentation du caribou

#### CAR Plan d'aménagement du caribou des bois

M1	Aucun nom descriptif attribué	1 113	5 040,9	0,4 %
M2	Aucun nom descriptif attribué	916	1 362,1	0,1 %
M3	Aucun nom descriptif attribué	6 642	13 602,2	1,1 %
M4	Aucun nom descriptif attribué	3 019	13 983,7	1,1 %
M5	Aucun nom descriptif attribué	2 238	11 918,5	0,9 %
M6	Aucun nom descriptif attribué	1 654	17 054,8	1,4 %
M7	Aucun nom descriptif attribué	4 325	21 215,4	1,7 %
M8	Aucun nom descriptif attribué	2 666	16 995,3	1,4 %
M9	Aucun nom descriptif attribué	1 063	10 123,9	0,8 %
M10	Aucun nom descriptif attribué	1 487	14 072,9	1,1 %
M11	Aucun nom descriptif attribué	466	5 581,4	0,4 %
<b>Total</b>		<b>262 887</b>	<b>1 255 007,4</b>	<b>100 %</b>

1 : Ce tableau est basé sur la superficie nette.

2 : Généralement associé au caribou.

## 39. Territoires à multiples usages

Territoire d'analyse : 02751

Par code d'impact	Nb polygones	Superficie (ha) <sup>1</sup>	%
	226 514	1 052 532,7	83,9 %
<b>Code d'impact 16 : Aucun impact sur la possibilité forestière</b>			
<b>PADE Pourvoirie à droits exclusifs</b>			
TF2 Pourvoirie La Jeannoise inc.	2 415	8 246,8	0,7 %
TF3 Aventures Nipissi inc.	3 246	19 963,1	1,6 %
<b>ZEC Zone d'exploitation contrôlée</b>			
TF1 ZEC de la Rivière-aux-Rats	30 712	174 264,8	13,9 %
<b>Total</b>	<b>262 887</b>	<b>1 255 007,4</b>	<b>100 %</b>

1 : Ce tableau est basé sur la superficie nette.

Document de travail

## 40. Autres contraintes spécifiques

Territoire d'analyse : 02751

Par code d'impact	Nb polygones	Superficie (ha) <sup>1</sup>	%
	262 548	1 253 633,5	99,9 %
<b>Code d'impact 16 : Aucun impact sur la possibilité forestière</b>			
<b>AUT Contrainte spécifique à l'UAF</b>			
AU1 Agro-foresterie	311	1 034,3	0,1 %
<b>Code d'impact 25 : Nécessite uniquement la création d'une section de modèle (Outputs et/ou Optimize)</b>			
<b>IP25 Île photo-interprétée &gt; 250 ha</b>			
AU2 +le de plus de 250 hectares	28	339,6	0,0 %
<b>Total</b>	<b>262 887</b>	<b>1 255 007,4</b>	<b>100 %</b>

1 : Ce tableau est basé sur la superficie nette.

Document de travail

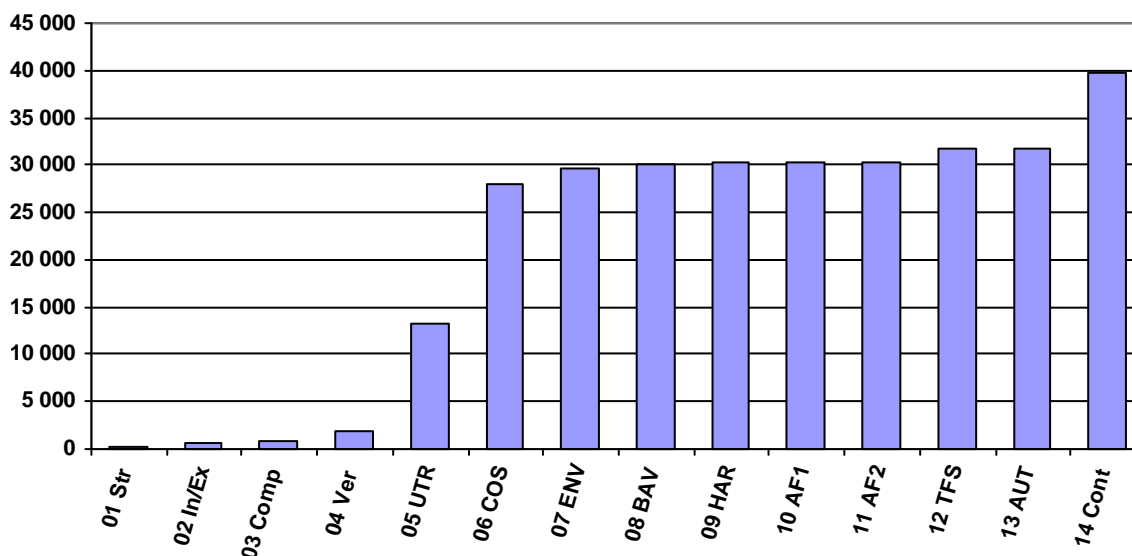
## 41. Types de développement <sup>1</sup>

Territoire d'analyse : 02751

Thème <sup>3</sup>	Option <sup>4</sup>	Nb de valeurs	Cumulatif <sup>2</sup> des combinaisons
01 Strate d'inventaire	O	276	276
02 Champ Inclus/Exclus	O	5	622
03 Avis de compartimentage	F	3	820
04 Verrou	F	4	1 887
05 Unité territoriale de référence	F	39	13 252
06 Compartiment d'organisation spatial	F	124	27 935
07 Encadrement visuel	F	40	29 599
08 Bassin versant	F	1	29 980
09 Mesure d'harmonisation	F	3	30 186
10 Aménagement faunique 1	F	0	30 186
11 Aménagement faunique 2	F	11	30 188
12 Territoire à multiples usages	F	3	31 831
13 Autre contrainte à l'UAF	F	2	31 855
14 Contrainte opérationnelle	F	6	39 671

Types de développement

Territoire d'analyse : 02751



1 : Un type de développement est une combinaison unique, excluant l'âge, des thèmes retenus dans un modèle Spatial Woodstock. Le type de développement, lorsque combiné avec l'âge, devient l'unité de calcul utilisée par Spatial Woodstock pour la réalisation du calcul en effectuant la résolution du problème par optimisation en programmation linéaire. Plus le nombre de types de développement est grand, plus la taille de la matrice à résoudre par programmation linéaire est grande. Une augmentation de la taille de la matrice peut impliquer une augmentation du temps de résolution.

2 : Il s'agit ici d'une estimation car le calcul ne comprend pas tous les thèmes qui seront modélisés.

3 : Le thème 01 sera remplacé par la notion de groupe de strates.

4 : O = Obligatoire, F = Facultatif.