



# Portrait de la couche CFET-BFEC

## Territoire d'analyse : 02551

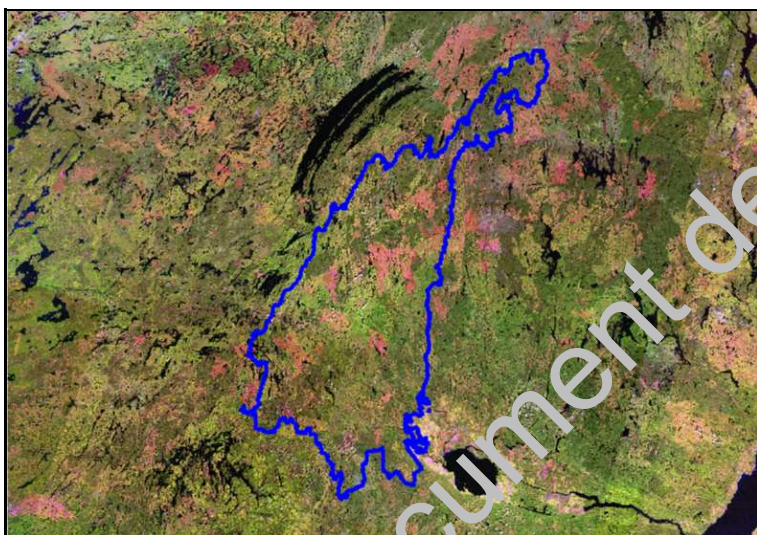
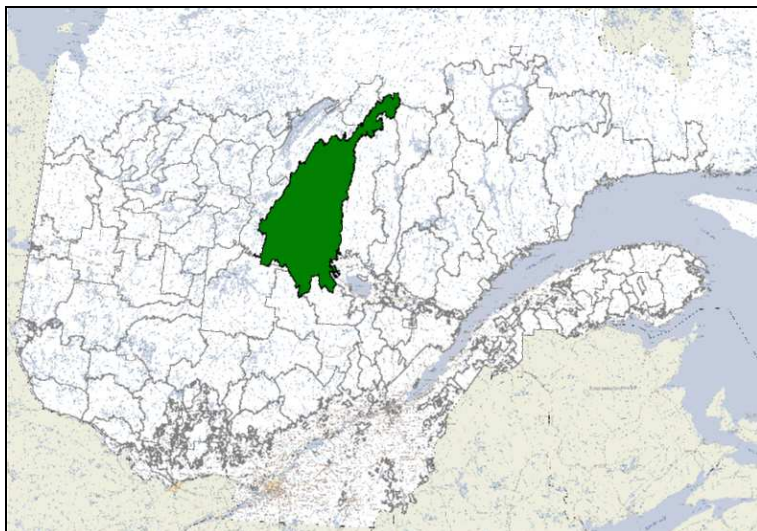
Bureau du forestier en chef  
Direction du calcul des possibilités forestières

Document de travail

1	1	1	1	1
1830176	1830176	1830176	1830176	1830176
58276668	58276668	58276668	58276668	58276668
12277014	12277014	12277014	12277014	12277014
2321253	2321253	2321253	2321253	2321253
572705	572705	572705	572705	572705
15170972	15170972	15170972	15170972	15170972
1718022	1718022	1718022	1718022	1718022
48835	48835	48835	48835	48835
30216	30216	30216	30216	30216
2307026	2307026	2307026	2307026	2307026
17252964	17252964	17252964	17252964	17252964
2613653	2613653	2613653	2613653	2613653
693648	693648	693648	693648	693648
20560265	20560265	20560265	20560265	20560265
3788393	3788393	3788393	3788393	3788393
526040	526040	526040	526040	526040
206864	206864	206864	206864	206864
4920992	4920992	4920992	4920992	4920992
9867	9867	9867	9867	9867
411	411	411	411	411
141	141	141	141	141
19418	19418	19418	19418	19418
3755492	3755492	3755492	3755492	3755492
582602	582602	582602	582602	582602
49171	49171	49171	49171	49171

## Territoire(s) d'analyse et programme d'inventaire

02551 3



Fond de carte : Landsat 2009

<b>Superficie brute (ha) :</b>	<b>2 760 616,3</b>	<b>100 %</b>
<b>Réductions (ha) :</b>	<b>63 989,6</b>	<b>2,3 %</b>
<b>Superficie nette (ha) :</b>	<b>2 696 626,7</b>	<b>97,7 %</b>
<b>Nombre de polygones :</b>	<b>530 829</b>	

1. Modes de gestion .....	4
2. Origines et perturbations .....	6
3. Types de couvert et classes d'âge .....	8
4. Stades de développement .....	10
5. Composition des peuplements .....	11
6. Classes de hauteur .....	13
7. Codes terrain .....	14
8. Particularités .....	15
9. Classes de pente .....	17
10. Dépôts de surface .....	18
11. Sous-domaines et régions écologiques .....	19
12. Territoires des Guides sylvicoles .....	20
13. Végétations potentielles .....	21
14. Types écologiques .....	22
15. Zones de tarification .....	24
16. Affectations surfaciques .....	25
17. Zones d'application des modalités d'intervention (ZAMI) .....	27
18. Perturbations du territoire .....	29
19. Réductions et bandes riveraines .....	30
20. Admissibilité aux actions et aux suivis .....	31
21. Contraintes contenues dans la carte écoforestière .....	32
22. Contraintes opérationnelles .....	33
23. Avis de compartimentage .....	34
24. Verrous sur les entités territoriales .....	35
25. Verrous sur les polygones adjacents aux perturbations naturelles et anthropiques .....	36
26. Planification 2008-2010 .....	37
27. Contribution à la possibilité de l'UAF .....	38
28. Contribution au registre des aires protégées .....	39
29. Unités de suivi .....	40
30. Unités territoriales de référence .....	41
31. Unités territoriales d'aménagement et compartiments d'organisation spatial .....	44
32. Affectations .....	51
33. Encadrements visuels .....	52
34. Bassins versants .....	55
35. Forêts morcelées .....	56
36. Harmonisations .....	57
37. Aménagements fauniques 1 .....	58
38. Aménagements fauniques 2 .....	59
39. Territoires à multiples usages .....	60
40. Autres contraintes spécifiques .....	61
41. Types de développement .....	62

# 1. Modes de gestion

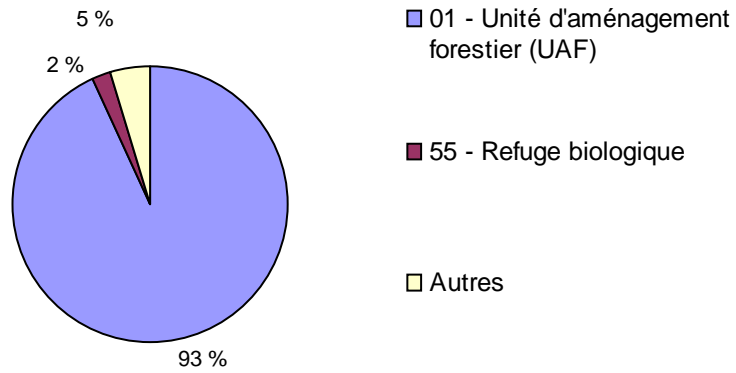
Territoire d'analyse : 02551

UAF <sup>1</sup>	Mode de gestion	Nb polygones	Superficie (ha)	%
Inc 01	Unité d'aménagement forestier (UAF)	505 640	2 570 224,1	93,1 %
Inc 09	Bleuetière de type forêt-bleuet (production mixte) sur unité d'aménagement forestier	377	959,5	0,0 %
	<b>Sous-total</b>	<b>506 017</b>	<b>2 571 183,6</b>	<b>93 %</b>
Exc 02	Réserve forestière libre de droit au sud de la limite nordique	523	1 498,3	0,1 %
Exc 06	Forêt d'expérimentation sur unité d'aménagement forestier	87	108,7	0,0 %
Exc 13	Réserve forestière avec convention d'amén. for. (CvAF) et conv. de gestion territoriale (CGT)	281	1 228,7	0,0 %
Exc 14	Réserve forestière avec convention de gestion territoriale (CGT)	693	4 714,6	0,2 %
Exc 20	Petite propriété privée	127	271,9	0,0 %
Exc 22	Grande propriété privée	98	367,2	0,0 %
Exc 52	Eaux (lacs importants, fleuve et réservoir)	646	50 079,3	1,8 %
Exc 53	Réserve aquatique	6 789	27 908,1	1,0 %
Exc 54	Réserve de biodiversité	3 463	41 123,0	1,5 %
Exc 55	Refuge biologique	11 742	59 144,9	2,1 %
Exc 57	Écosystème forestier exceptionnel désigné et Refuge biologique	89	1 023,5	0,0 %
Exc 60	Autre terrain vacant	12	11,3	0,0 %
Exc 66	Forêt d'expérimentation sur réserve forestière	90	526,6	0,0 %
Exc 71	Lot mixte	41	42,0	0,0 %
Exc 81	Bleuetière de type conventionnel sur réserve forestière	131	1 384,6	0,1 %
	<b>Sous-total</b>	<b>24 812</b>	<b>189 432,7</b>	<b>7 %</b>
<b>Total</b>		<b>530 829</b>	<b>2 760 616,3</b>	<b>100 %</b>

1 : Inc = fait partie de l'unité d'aménagement forestier    Exc = ne fait pas partie de l'unité d'aménagement forestier.

## Modes de gestion

Territoire d'analyse : 02551



Note : Les codes qui n'occupent pas individuellement 2 % du territoire sont regroupés dans la catégorie "Autres".

Document de travail



## 2. Origines et perturbations

Territoire d'analyse : 02551

Origines			
Origine	Année	Superficie (ha)	Nb pol.
FEU	2007	20 061,3	7 562
REB	2007	12 957,8	8 962
REC	2007	19 091,2	7 770
FEU	2006	111,2	91
REB	2006	9 290,0	5 547
REC	2006	18 618,2	6 505
FEU	2005	119 718,1	24 465
REB	2005	4 147,4	2 342
REC	2005	9 798,2	5 466
REB	2004	5 574,9	3 015
REC	2004	16 546,2	4 316
FEU	2003	3 038,4	951
REB	2003	4 092,2	2 109
REC	2003	15 320,7	4 793
FEU	2002	6 173,0	678
REB	2002	5 030,4	2 614
REC	2002	14 987,2	4 058
FEU	2001	1,7	3
REB	2001	6 641,0	3 559
REC	2001	20 015,4	4 712
FEU	2000	2,5	1
REB	2000	6 849,1	2 656
REC	2000	21 246,6	4 509
AUT	< 00	21,3	2
FEU	< 00	83 215,2	13 097
REB	< 00	106 387,0	26 905
REC	< 00	449 310,1	84 624
---		1 621 075,7	273 222
AUT		18 327,3	4 010
FEU		29 093,7	3 725
REB		1 065,5	464
REC		112 807,8	18 096

Perturbations			
Pertur.	Année	Superficie (ha)	Nb pol.
DEG	2007	1 036,8	910
EPC	2007	7 117,0	3 928
REB	2007	1 201,9	502
REC	2007	19,0	34
DEG	2006	1 309,6	876
EPC	2006	6 790,2	4 052
REB	2006	13,2	10
REC	2006	33,9	68
EPC	2005	8 500,2	3 408
REB	2005	2,2	4
REC	2005	2,7	3
EPC	2004	6 600,3	2 410
REC	2004	116,7	143
EPC	2003	6 737,4	2 674
REC	2003	73,0	77
EPC	2002	4 830,7	1 876
REB	2002	2,9	2
REC	2002	335,0	292
EPC	2001	6 203,7	2 258
REB	2001	49,4	53
REC	2001	408,4	229
EPC	2000	6 756,0	1 551
REB	2000	277,3	104
REC	2000	426,1	205
AUT	< 00	34,5	14
DEG	< 00	159,6	22
EPC	< 00	41 971,0	6 886
FEU	< 00	5 278,0	1 199
REB	< 00	28,9	13
REC	< 00	5 876,9	1 493
---		2 531 528,2	467 579
AUT		87 711,0	22 532
EPC		39,8	12
FEU		1 336,6	281
REB		4,8	2
REC		27 803,4	5 127

**Total par origine**

---	1 621 075,7	273 222
AUT	18 348,6	4 012
FEU	261 415,1	50 573
REB	162 035,3	58 173
REC	697 741,6	144 849
<b>Total</b>	<b>2 760 616,3</b>	<b>530 829</b>

## Légende des regroupements de codes

---	Code d'origine vide
AUT	Autres (chablis total, etc.)
FEU	Brulis total
REB	Reboisement
REC	Récolte totale

**Total par perturbation**

---	2 531 528,2	467 579
AUT	87 745,5	22 546
DEG	2 506,0	1 808
EPC	95 546,3	29 055
FEU	6 614,6	1 480
REB	1 580,6	690
REC	35 095,1	7 671
<b>Total</b>	<b>2 760 616,3</b>	<b>530 829</b>

## Légende des regroupements de codes

---	Code de perturbation vide
AUT	Autres (chablis partiel, etc.)
DEG	Dégagement
EPC	Éclaircie précommerciale
FEU	Brulis partiel
REB	Regarnis
REC	Récolte partielle

Document de travail

### 3. Types de couvert et classes d'âge

Territoire d'analyse : 02551

Couvert	Classes d'âge	Nb polygones	Superficie (ha)	%
1-Code terrain	-	73 220	502 445,5	18,2 %
<b>Sous total</b>		<b>73 220</b>	<b>502 445,5</b>	<b>18,2 %</b>
2-Sans couvert	0	120 888	535 028,2	19,4 %
<b>Sous total</b>		<b>120 888</b>	<b>535 028,2</b>	<b>19,4 %</b>
Feuillu	0	291	451,5	0,0 %
Feuillu	10	2 619	13 741,1	0,5 %
Feuillu	30	1 055	5 259,8	0,2 %
Feuillu	50	2 448	10 398,8	0,4 %
Feuillu	JIN-JIR	8	47,0	0,0 %
Feuillu	70	4 544	16 142,4	0,6 %
Feuillu	90	3 233	15 600,3	0,6 %
Feuillu	120	1 686	6 982,3	0,3 %
Feuillu	VIN-VIR	47	150,5	0,0 %
<b>Sous total</b>		<b>15 931</b>	<b>68 773,7</b>	<b>2,5 %</b>
Mélangé	0	23	62,1	0,0 %
Mélangé	10	35 690	221 009,5	8,0 %
Mélangé	30	7 641	45 195,3	1,6 %
Mélangé	50	6 517	30 200,6	1,1 %
Mélangé	JIN-JIR	614	2 903,9	0,1 %
Mélangé	70	9 245	37 994,5	1,4 %
Mélangé	90	5 694	23 368,7	0,8 %
Mélangé	120	9 626	34 470,9	1,2 %
Mélangé	VIN-VIR	1 857	8 098,1	0,3 %
<b>Sous total</b>		<b>76 907</b>	<b>403 303,6</b>	<b>14,6 %</b>
Résineux	0	51 592	141 550,6	5,1 %
Résineux	10	30 288	124 138,1	4,5 %
Résineux	30	14 930	104 005,1	3,8 %
Résineux	50	18 439	118 123,3	4,3 %
Résineux	JIN-JIR	1 419	5 823,9	0,2 %
Résineux	70	33 664	227 232,5	8,2 %
Résineux	90	13 324	61 864,4	2,2 %
Résineux	120	72 405	420 472,7	15,2 %
Résineux	VIN-VIR	7 822	47 854,7	1,7 %
<b>Sous total</b>		<b>243 883</b>	<b>1 251 065,3</b>	<b>45,3 %</b>
<b>Total</b>		<b>530 829</b>	<b>2 760 616,3</b>	<b>100 %</b>

Feuillu : Moins de 25 % de la surface terrière en essences résineuses.

Mélangé : De 25 à 75 % de la surface terrière en essences résineuses.

Résineux : Plus de 75 % de la surface terrière en essences résineuses.

JIN : jeune inéquien, JIR : jeune irrégulier, VIN : vieux inéquien, VIR : vieux irrégulier.

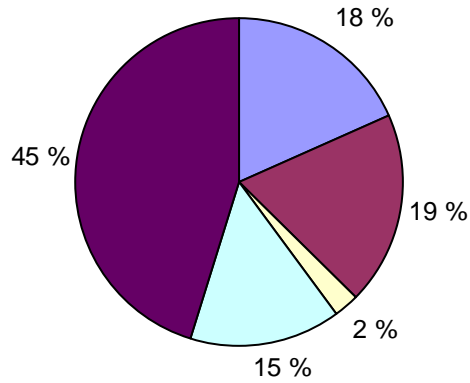
La classe d'âge "0" correspond aux polygones productifs sans classe d'âge.

Les peuplements étagés sont comptabilisés dans la première classe d'âge, par exemple 70120=70.



## Types de couvert

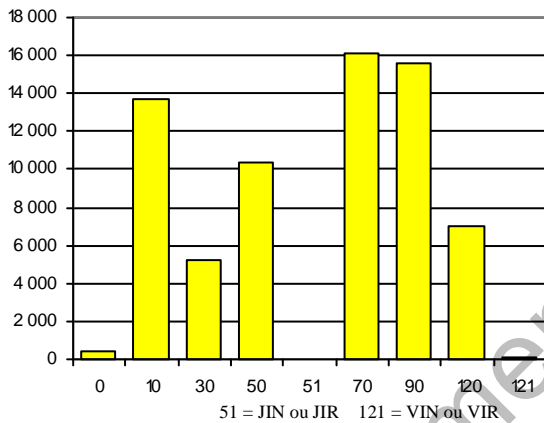
Territoire d'analyse : 02551



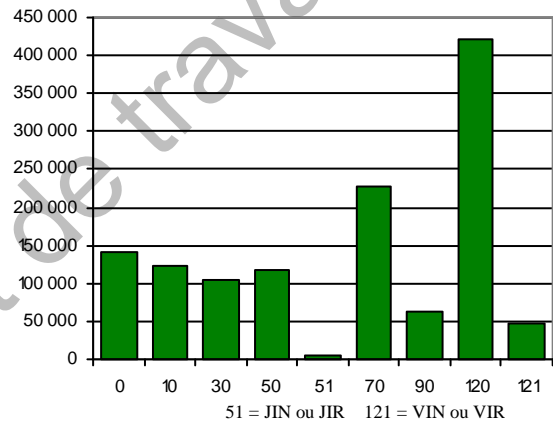
- 1-Code terrain
- 2-Sans couvert
- 3-Feuillu
- 4-Mélangé
- 5-Résineux

## Superficie par classe d'âge et par type de couvert

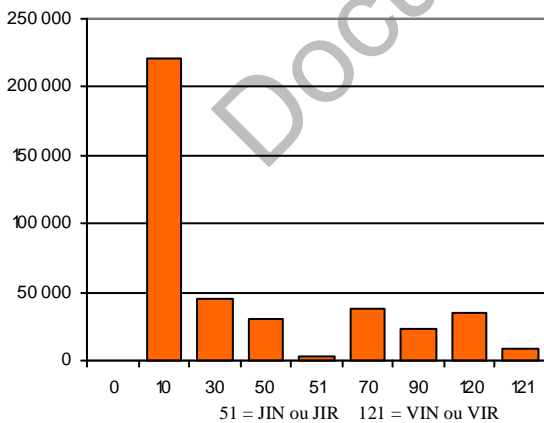
a) Couvert feuillu



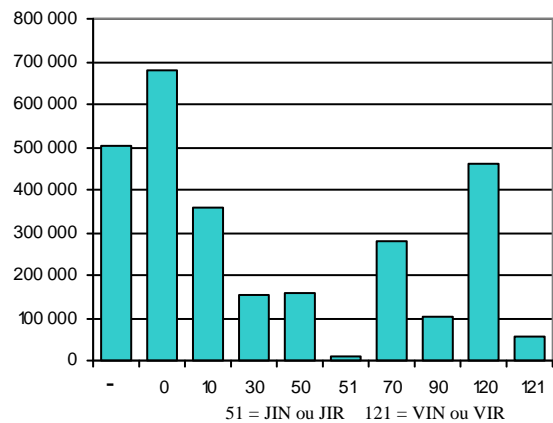
b) Couvert résineux



c) Couvert mélangé



d) Tous les types de couvert



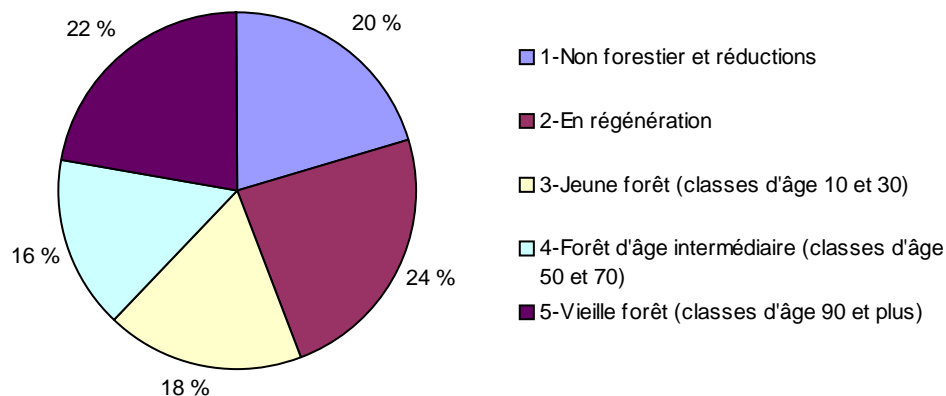
## 4. Stades de développement

Territoire d'analyse : 02551

Catégorie	Nb polygones	Superficie (ha) <sup>10</sup>	%	Cumulatif décroissant
<b>Non forestier et réductions</b> <sup>2</sup>	73 220	565 178,8	<b>20,5 %</b>	2 760 616,3
<b>En régénération</b>	172 794	652 999,5	<b>23,7 %</b>	2 195 437,5
<b>Jeune</b>	92 090	493 205,1	<b>17,9 %</b>	1 542 438,0
<b>Intermédiaire</b>	76 458	438 101,3	<b>15,9 %</b>	1 049 232,9
<b>Vieux</b> <sup>1</sup>				
Pente F et S	9 322	13 479,3	0,5 %	611 131,6
Cladonie	90	777,6	0,0 %	597 652,3
Type écologique protégé <sup>3</sup>	1 196	8 494,0	0,3 %	596 874,7
Exclusion <sup>4</sup>	3 077	10 142,8	0,4 %	588 380,7
Bande riveraine <sup>9</sup>	-	68 011,0	2,5 %	578 237,9
UAF exclus : Conservation <sup>5</sup>	5 254	27 227,2	1,0 %	510 226,9
UAF exclus : Autre <sup>6</sup>	29	25,6	0,0 %	482 999,7
UAF exclus : Rés. for. <sup>7</sup>	15	56,7	0,0 %	482 974,1
UAF inclus <sup>8</sup>	97 284	482 917,4	17,5 %	482 917,4
<b>Sous total</b>	<b>116 267</b>	<b>611 131,6</b>	<b>22,1 %</b>	
<b>Total</b>	<b>530 829</b>	<b>2 760 616,3</b>	<b>100 %</b>	

Stades de développement

Territoire d'analyse : 02551



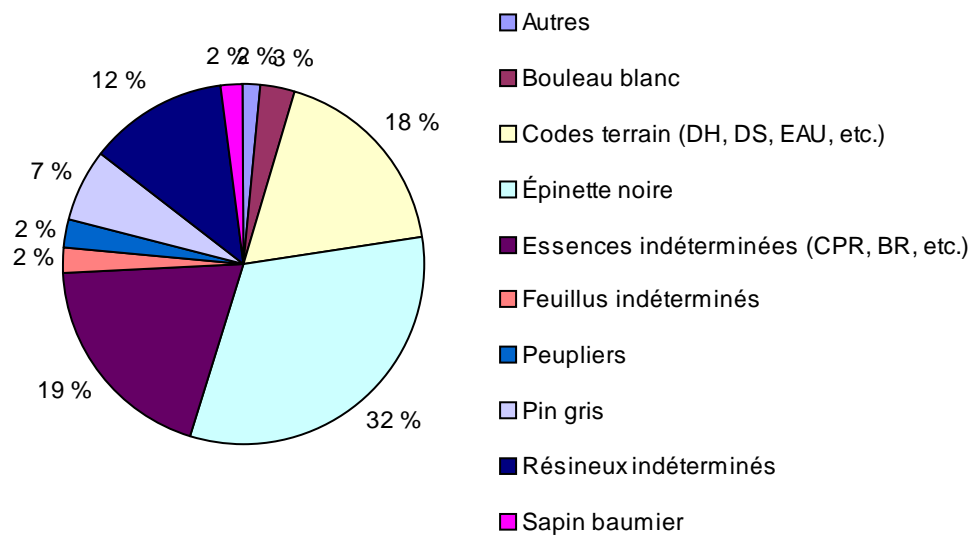
- 1 : Peuplement ayant une composante 90 ou plus dans sa classe d'âge.  
 2 : Inclut les emprises de chemin, les écotones et les pertes de superficie productive.  
 3 : RE10, RE70, RS70, RE40, RS40 et RE11.  
 4 : Polygones comportant un code d'impact 01 dans un des champs attributaires.  
 5 : Modes de gestion 15, 40, 50, 53, 54, 55, 56, 57, 58, 82, 89, 91 et 95.  
 6 : Modes de gestion 06, 11, 12, 20, 21, 22, 23, 24, 26, 27, 29, 30, 32, 33, 41, 51, 52, 60, 62, 63, 68, 71, 90, 92, 93, 94, 96, 97 et 99.  
 7 : Modes de gestion 02, 03, 04, 05, 07, 08, 13, 14, 17, 18, 19, 66, 70, 80 et 81.  
 8 : Modes de gestion 01, 09, 10, 16 et 28.  
 9 : La superficie est soustraite des composantes subséquentes au prorata des superficies.  
 10 : La superficie est calculée de manière résiduelle, chaque élément est calculé dans ce qui reste une fois l'élément précédent enlevé.

## 5. Composition des peuplements

Territoire d'analyse : 02551

Première essence dans l'appellation	Nb polygones	Superficie (ha)	%
Épinette noire	172 005	881 667,3	31,9 %
Essences indéterminées (CPR, BR, etc.)	120 888	535 028,2	19,4 %
Codes terrain (DH, DS, EAU, etc.)	73 220	502 445,5	18,2 %
Résineux indéterminés	58 166	339 031,0	12,3 %
Pin gris	36 281	188 202,2	6,8 %
Bouleau blanc	19 881	79 806,1	2,9 %
Peupliers	14 965	65 212,3	2,4 %
Feuillus indéterminés	10 110	64 026,2	2,3 %
Sapin baumier	12 873	56 340,3	2,0 %
Épinette blanche	7 676	26 007,9	0,9 %
Mélangés indéterminés	3 715	20 489,5	0,7 %
Feuillus intolérants	131	703,3	0,0 %
Érable à sucre	227	489,5	0,0 %
Peuplier hybride	282	449,5	0,0 %
Mélèze laricin	96	311,3	0,0 %
Épinette de Norvège	271	273,2	0,0 %
Pin blanc	26	77,4	0,0 %
Pin rouge	5	11,9	0,0 %
Pin sylvestre	2	11,2	0,0 %
Feuillus non commerciaux	2	7,4	0,0 %
Aulne rugueux	1	6,9	0,0 %
Frêne de Pensylvanie	2	6,9	0,0 %
Épinette rouge	2	5,7	0,0 %
Feuillus sur station humide	2	5,6	0,0 %
<b>Total</b>	<b>530 829</b>	<b>2 760 616,3</b>	<b>100 %</b>

## Première essence dans l'appellation Territoire d'analyse : 02551



Note : Les essences qui n'occupent pas individuellement 2 % du territoire sont regroupées dans la catégorie "Autres".

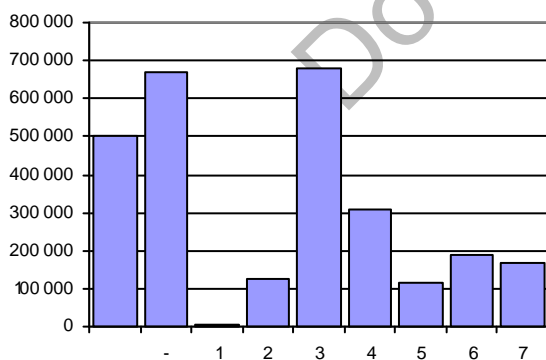
Document de travail

## 6. Classes de hauteur

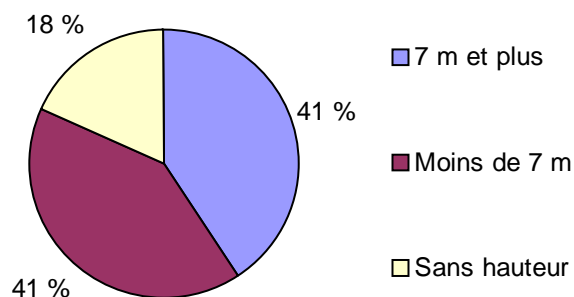
Territoire d'analyse : 02551

Catégorie de hauteur	Nb polygones	Superficie (ha)	%
<b>7 m et plus</b>			
1 Les dominants et les codominants mesurent 22 m et plus	1 602	7 499,9	0,3 %
2 Les dominants et les codominants mesurent de 17 à 22 m exclusivement	26 237	124 673,3	4,5 %
3 Les dominants et les codominants mesurent de 12 à 17 m exclusivement	127 190	681 077,7	24,7 %
4 Les dominants et les codominants mesurent de 7 à 12 m exclusivement	45 611	308 149,4	11,2 %
<b>Sous total</b>	<b>200 640</b>	<b>1 121 400,3</b>	<b>40,6 %</b>
<b>Moins de 7 m</b>			
- Les tiges mesurent moins de 1,5 m	167 446	667 951,0	24,2 %
5 Les tiges mesurent de 4 à 7 m exclusivement	18 361	116 300,7	4,2 %
6 Les tiges mesurent de 2 à 4 m exclusivement	42 837	186 412,7	6,8 %
7 Les tiges mesurent de 0 à 2 m	28 325	166 106,1	6,0 %
<b>Sous total</b>	<b>256 969</b>	<b>1 136 770,5</b>	<b>41,2 %</b>
<b>Sans hauteur</b>			
Pas de mesure de hauteur (code terrain)	73 220	502 445,5	18,2 %
<b>Sous total</b>	<b>73 220</b>	<b>502 445,5</b>	<b>18,2 %</b>
<b>Total</b>	<b>530 829</b>	<b>2 760 616,3</b>	<b>100 %</b>

Superficies par classe de hauteur



Catégories de hauteur Territoire d'analyse : 02551



## 7. Codes terrain

Territoire d'analyse : 02551

Code terrain	Nb polygones	Superficie (ha)	%
Sans code terrain	457 609	2 258 170,8	81,8 %
<b>Sous total</b>	<b>457 609</b>	<b>2 258 170,8</b>	<b>81,8 %</b>
A Terre agricole	41	188,6	0,0 %
AL Aulnaie	6 063	18 273,0	0,7 %
BLE Bleuetière	72	1 450,4	0,1 %
CAM Camping	7	5,9	0,0 %
CFO Camp forestier	13	40,3	0,0 %
CHE Centrale hydroélectrique	1	21,3	0,0 %
CU Centre urbain	3	1,6	0,0 %
DEF Défriché	42	129,1	0,0 %
DEP Dépotoir	7	15,0	0,0 %
DH Dénudé et semi-dénudé humide	32 864	171 755,3	6,2 %
DS Dénudé et semi-dénudé sec	7 524	78 542,8	2,8 %
EAU Lac, rivière, site inondé	22 396	223 289,2	8,1 %
GR Gravière	196	445,9	0,0 %
ILE Île superficie < 1 ha	2 218	1 364,5	0,0 %
INC Nature inconnue	16	153,4	0,0 %
INO Site inondé	608	1 238,9	0,0 %
LTE Ligne de transport d'énergie	902	5 117,9	0,2 %
SC Scierie	37	190,9	0,0 %
US Usine	1	1,5	0,0 %
VIL Villégiature (partie déboisée)	203	205,8	0,0 %
VRG Verger fruitier	6	14,2	0,0 %
<b>Sous total</b>	<b>73 220</b>	<b>502 445,5</b>	<b>18,2 %</b>
<b>Total</b>	<b>530 829</b>	<b>2 760 616,3</b>	<b>100 %</b>



## 8. Particularités <sup>1</sup>

Territoire d'analyse : 02551

Code terrain par particularité	Nb polygones	Superficie (ha)	%
<b>Sans particularité</b>			
Sans code terrain	452 705	2 236 215,1	81,0 %
A Terre agricole	41	188,6	0,0 %
AL Aulnaie	5 708	17 715,1	0,6 %
BLE Bleuetière	72	1 450,4	0,1 %
CAM Camping	7	5,9	0,0 %
CFO Camp forestier	13	40,3	0,0 %
CHE Centrale hydroélectrique	1	21,3	0,0 %
CU Centre urbain	3	1,6	0,0 %
DEF Défriché	42	129,1	0,0 %
DEP Dépotoir	7	15,0	0,0 %
DH Dénudé et semi-dénudé humide	30 373	168 127,9	6,1 %
DS Dénudé et semi-dénudé sec	4 296	34 828,7	1,3 %
EAU Lac, rivière, site inondé	22 396	223 289,2	8,1 %
GR Gravière	196	445,9	0,0 %
ILE Île superficie < 1 ha	2 218	1 364,5	0,0 %
INC Nature inconnue	16	153,4	0,0 %
INO Site inondé	608	1 238,9	0,0 %
LTE Ligne de transport d'énergie	902	5 117,9	0,2 %
SC Scierie	37	190,9	0,0 %
US Usine	1	1,5	0,0 %
VIL Villégiature (partie déboisée)	203	205,8	0,0 %
VRG Verger fruitier	6	14,2	0,0 %
<b>AL Peuplement envahi par l'aulne</b>			
Sans code terrain	338	2 368,0	0,1 %
<b>C Pessière à épinette noire et cladonie</b>			
Sans code terrain	95	806,4	0,0 %
DS Dénudé et semi-dénudé sec	2 719	40 296,9	1,5 %
<b>L Bande de protection</b>			
Sans code terrain	4 450	18 749,2	0,7 %
<b>LB Lisière boisée (bandes riveraines ou de protection)</b>			
Sans code terrain	13	26,8	0,0 %
<b>NE Inclusion non exploitée ou non exploitable à l'intérieur d'une coupe</b>			
Sans code terrain	8	5,3	0,0 %

**PN Perturbation naturelle dans des superficies improductives DS, DH ou AL**

AL	Aulnaie	355	557,9	0,0 %
DH	Dénudé et semi-dénudé humide	2 491	3 627,4	0,1 %
DS	Dénudé et semi-dénudé sec	509	3 417,2	0,1 %
<b>Total</b>		<b>530 829</b>	<b>2 760 616,3</b>	<b>100 %</b>

1 : Caractéristiques spécifiques à certains peuplements, qui ne figurent pas dans les autres paramètres de stratification.

Document de travail

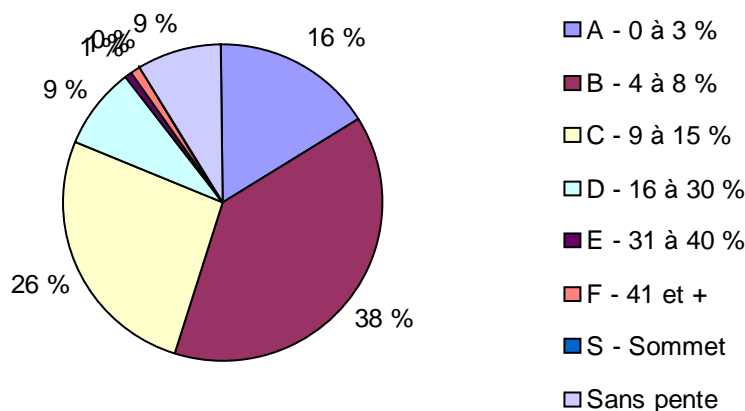
## 9. Classes de pente

Territoire d'analyse : 02551

Pente	Nb polygones	Superficie (ha)	%
<b>1-Sans pente</b>			
Sans code de pente	28 976	239 293,4	8,7 %
Sous total	28 976	239 293,4	8,7 %
<b>2-Accessible</b>			
A Pente nulle : inclinaison de 0 à 3 %	90 178	455 014,6	16,5 %
B Pente faible : inclinaison de 4 à 8 %	193 654	1 057 342,7	38,3 %
C Pente douce : inclinaison de 9 à 15 %	122 191	726 147,9	26,3 %
D Pente modérée : inclinaison de 16 à 30 %	53 813	238 250,4	8,6 %
Sous total	459 836	2 476 755,6	89,7 %
<b>3-Pente forte</b>			
E Pente forte : inclinaison de 31 à 40 %	19 481	18 433,3	0,7 %
Sous total	19 481	18 433,3	0,7 %
<b>4-Inaccessible</b>			
F Pente excessive : inclinaison de 41 % et plus	22 391	25 899,3	0,9 %
S Superficie entourée de pentes dont l'inclinaison est sup. à 41 %	145	234,7	0,0 %
Sous total	22 536	26 134,0	0,9 %
<b>Total</b>	<b>530 829</b>	<b>2 760 616,3</b>	<b>100 %</b>

Pentes

Territoire d'analyse : 02551



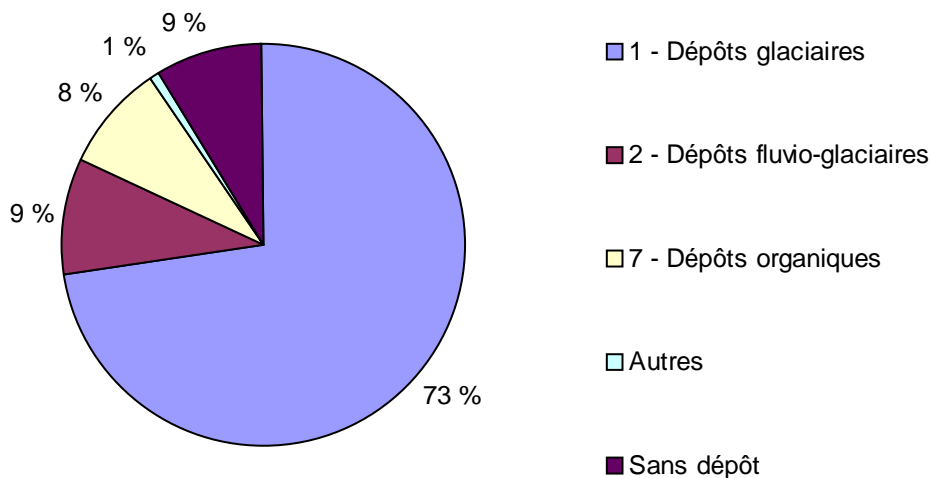
## 10. Dépôts de surface

Territoire d'analyse : 02551

Dépôt de surface	Nb polygones	Superficie (ha)	%
1 Dépôts glaciaires	396 646	2 003 744,5	72,6 %
2 Dépôts fluvioglaciers	52 978	259 739,7	9,4 %
3 Dépôts fluviaux	2 395	8 890,3	0,3 %
4 Dépôts lacustres	1 110	7 500,4	0,3 %
5 Dépôts marins	283	1 038,3	0,0 %
7 Dépôts organiques	46 406	232 793,0	8,4 %
9 Dépôts éoliens	1 340	4 819,1	0,2 %
R Substratum rocheux, roc	672	2 783,5	0,1 %
Sans dépôt	28 999	239 307,5	8,7 %
<b>Total</b>	<b>530 829</b>	<b>2 760 616,3</b>	<b>100 %</b>

Dépôts de surface

Territoire d'analyse : 02551



Note : Les codes qui n'occupent pas individuellement 2 % du territoire sont regroupés dans la catégorie "Autres".

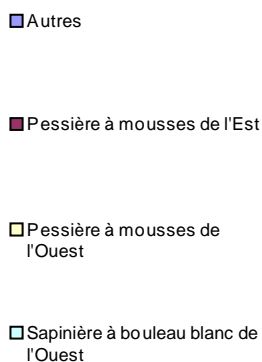
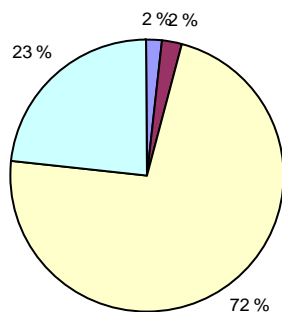
# 11. Sous-domaines et régions écologiques

Territoire d'analyse : 02551

Sous-domaine	Région écologique	Nb polygones	Superficie (ha)	%
<b>Sapinière à bouleau jaune de l'Est</b>				
4e	Plaine du lac Saint-Jean et du Saguenay	4 867	18 389,3	0,7 %
Sous-total		4 867	18 389,3	0,7 %
<b>Sapinière à bouleau blanc de l'Ouest</b>				
5c	Collines du haut Saint-Maurice	62 920	304 347,0	11,0 %
5d	Collines qui ceignent le lac Saint-Jean	73 148	339 844,2	12,3 %
Sous-total		136 068	644 191,2	23,3 %
<b>Pessière à mousses de l'Est</b>				
6h	Collines du lac Péribonka	14 585	62 040,8	2,2 %
Sous-total		14 585	62 040,8	2,2 %
<b>Pessière à mousses de l'Ouest</b>				
6c	Plaine du lac Opémisca	5 769	36 240,8	1,3 %
6e	Coteaux de la rivière Nestaocano	322 133	1 607 291,3	58,2 %
6f	Coteaux du lac Mistassini	103	558,0	0,0 %
6g	Coteaux du lac Manouane	47 304	391 904,9	14,2 %
Sous-total		375 309	2 035 995,0	73,8 %
<b>Total</b>		<b>530 829</b>	<b>2 760 616,3</b>	<b>100 %</b>

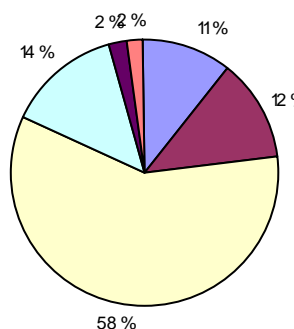
Sous-domaines

Territoire d'analyse : 02551



Régions écologiques

Territoire d'analyse : 02551



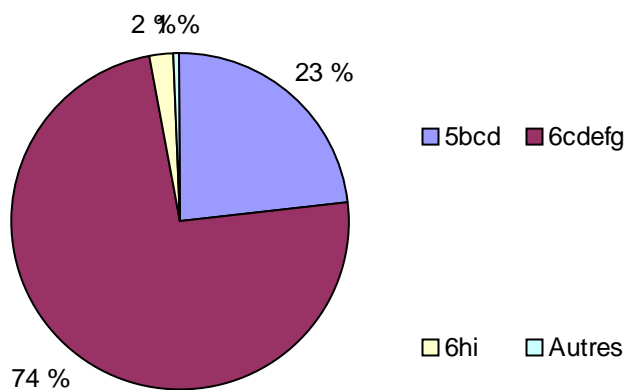
Note : Les codes qui n'occupent pas individuellement 2 % du territoire sont regroupés dans la catégorie "Autres".

## 12. Territoires des Guides sylvicoles

Territoire d'analyse : 02551

Code de territoire	Nb polygones	Superficie (ha)	%
4de	4 867	18 389,3	0,7 %
5bcd	136 068	644 191,2	23,3 %
6cdefg	375 309	2 035 995,0	73,8 %
6hi	14 585	62 040,8	2,2 %
<b>Total</b>	<b>530 829</b>	<b>2 760 616,3</b>	<b>100 %</b>

Guides sylvicoles Territoire d'analyse : 02551



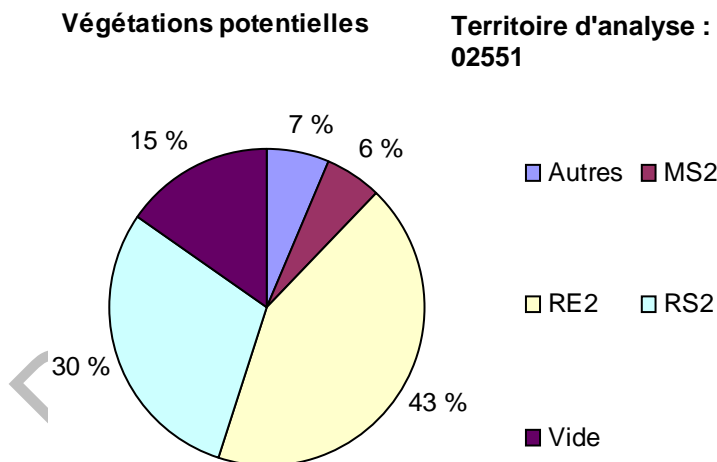
Note : Les codes qui n'occupent pas individuellement 2 % du territoire sont regroupés dans la catégorie "Autres".



### 13. Végétations potentielles

Territoire d'analyse : 02551

Végétation potentielle	Nb polygones	Superficie (ha)	%
RE2 Pessière noire à mousses ou à éricacées	224 385	1 180 294,5	42,8 %
RS2 Sapinière à épinette noire	176 962	818 120,8	29,6 %
Vide Aucune végétation potentielle	60 092	423 610,4	15,3 %
MS2 Sapinière à bouleau blanc	37 238	159 086,5	5,8 %
RE3 Pessière noire à sphaignes	21 533	116 114,8	4,2 %
RE1 Pessière noire à lichens	7 607	55 061,6	2,0 %
TOF Tourbière ou aulnaie	1 522	4 232,6	0,2 %
MS6 Sapinière à érable rouge	311	1 159,6	0,0 %
TA2 Toundra alpine (arbustive, herbacée, lichénique)	210	997,6	0,0 %
TOB Tourbière structurée ou uniforme	699	907,1	0,0 %
RS3 Sapinière à épinette noire et sphaignes	233	903,3	0,0 %
RS1 Sapinière à thuya	25	101,2	0,0 %
MS1 Sapinière à bouleau jaune	5	22,0	0,0 %
TO1 Tourbière non boisée	7	4,3	0,0 %
<b>Total</b>	<b>530 829</b>	<b>2 760 616,3</b>	<b>100 %</b>



Note : Les codes qui n'occupent pas individuellement 2 % du territoire sont regroupés dans la catégorie "Autres".

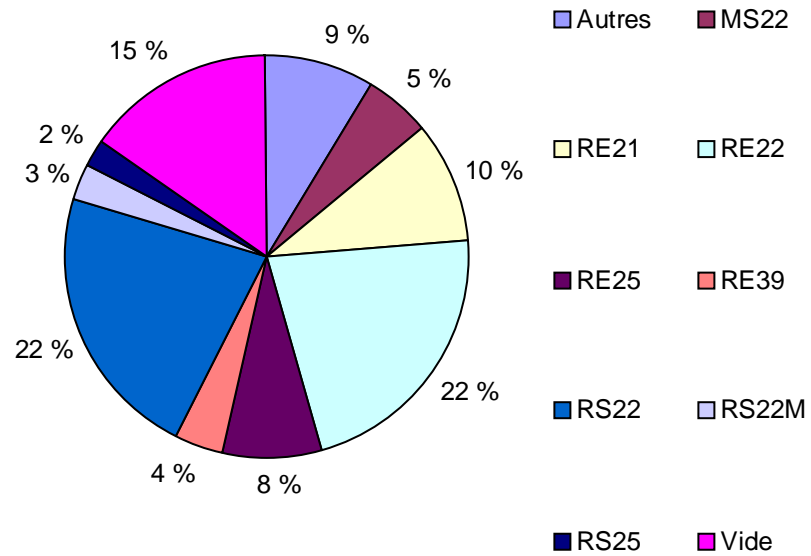
## 14. Types écologiques

Territoire d'analyse : 02551

Type écologique	Nb polygones	Superficie (ha)	%
RS22 Sapinière à épinette noire sur dépôt de mince à épais, de texture moyenne et de drainage mésique	123 156	619 186,7	22,4 %
RE22 Pessière noire à mousses ou à éricacées sur dépôt de mince à épais, de texture moyenne et de drainage mésique	109 427	601 951,9	21,8 %
Vide Aucun type écologique	60 092	423 610,4	15,3 %
RE21 Pessière noire à mousses ou à éricacées sur dépôt de mince à épais, de texture grossière et de drainage xérique ou mésique	51 949	266 876,1	9,7 %
Autres Regroupement des codes qui n'occupent pas 2 % du territoire	55 238	242 211,5	8,8 %
RE25 Pessière noire à mousses ou à éricacées sur dépôt de mince à épais, de texture moyenne et de drainage subhydrique	42 284	217 190,1	7,9 %
MS22 Sapinière à bouleau blanc sur dépôt de mince à épais, de texture moyenne et de drainage mésique	33 293	147 123,5	5,3 %
RE39 Pessière noire à sphaignes sur dépôt organique, de drainage hydrique, ombrotrophe	18 328	100 546,5	3,6 %
RS22M Sapinière à épinette noire sur dépôt de mince à épais, en mi-pente, de texture moyenne et de drainage mésique	24 483	83 987,8	3,0 %
RS25 Sapinière à épinette noire sur dépôt de mince à épais, de texture moyenne et de drainage subhydrique	12 579	57 931,8	2,1 %
<b>Total</b>	<b>530 829</b>	<b>2 760 616,3</b>	<b>100 %</b>

## Types écologiques

Territoire d'analyse : 02551



Note : Les codes qui n'occupent pas individuellement 2 % du territoire sont regroupés dans la catégorie "Autres".

Document de travail

## 15. Zones de tarification

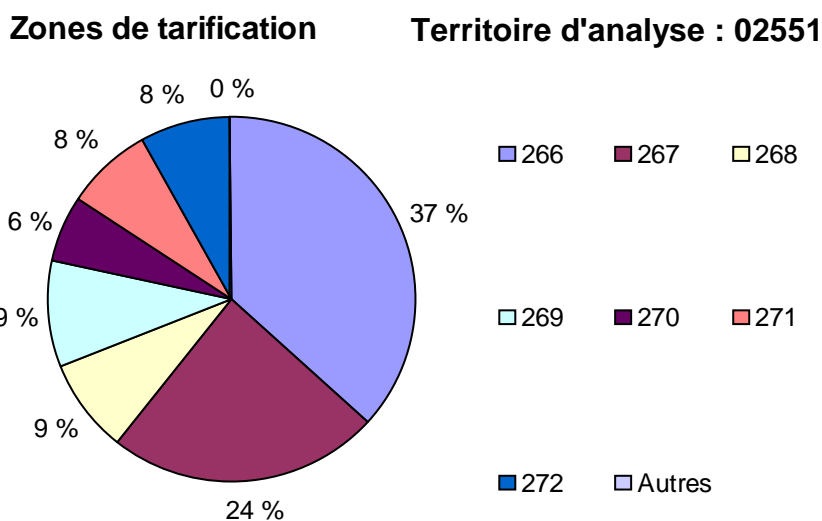
Territoire d'analyse : 02551

Zone	Indice R <sup>1</sup>	Indice F <sup>2</sup>	Nb polygones	Superficie (ha)	%
266	8,85 \$	1,64 \$	216 151	1 009 026,9	36,6 %
267	5,75 \$	1,64 \$	124 581	661 114,3	23,9 %
268	4,05 \$	1,64 \$	55 616	235 425,1	8,5 %
269	1,60 \$	1,64 \$	48 801	259 004,7	9,4 %
270	0,40 \$	1,64 \$	29 175	161 759,5	5,9 %
271	0,40 \$	1,64 \$	33 069	213 451,6	7,7 %
272	0,40 \$	1,64 \$	23 308	220 287,3	8,0 %
Autres			128	546,9	0,0 %
<b>Total</b>	<b>5,19 \$ <sup>3</sup></b>	<b>1,64 \$ <sup>3</sup></b>	<b>530 829</b>	<b>2 760 616,3</b>	<b>100 %</b>

1 : Taux SEPM, qualité C, juillet 2010.

2 : Taux moyen BOP, juillet 2010, (4 % qualité A + 30 % qualité B + 50 % qualité C).

3 : Valeur relative des redevances potentiellement perçues par m<sup>3</sup> sur le territoire (somme des taux pondérés par la superficie).



Note : Les codes qui n'occupent pas individuellement 1 % du territoire sont regroupés dans la catégorie "Autres".

## 16. Affectations surfaciques

Territoire d'analyse : 02551

Par code d'impact	Nb polygones	Superficie (ha)	%
<b>Sans code d'impact</b>			
	513 699	2 684 425,3	97,2 %
Sous total	513 699	2 684 425,3	97,2 %
<b>Code d'impact 01 : Aucune activité d'aménagement permise</b>			
CM Camping aménagé ou semi-aménagé	7	36,0	0,0 %
CU Camping rustique	1	2,9	0,0 %
ES Site d'enfouissement sanitaire et de dépôts en tranchées	10	11,2	0,0 %
FE Pépinière forestière, arboretum, verger à graines, peuplement semencier	4	3,7	0,0 %
HF Habitat d'espèces floristiques menacées ou vulnérables	190	621,7	0,0 %
IN Aire industrielle	59	264,9	0,0 %
PF Projet d'EFE sur forêt publique	3	1,9	0,0 %
RO Rivière à ouananiches	335	3 913,2	0,1 %
RR Réseau dense de randonnées diverses	20	91,6	0,0 %
SA Site agricole	7	251,2	0,0 %
SB Site d'enfouissement de résidus de bois	12	14,1	0,0 %
SG Site archéologique	12	32,3	0,0 %
ST Station météo	16	14,9	0,0 %
TT Réseau de télécommunication	30	23,2	0,0 %
VC Site de villégiature complémentaire	16	17,2	0,0 %
VR Site de villégiature regroupée	261	299,5	0,0 %
Sous total	983	5 599,5	0,0 %
<b>Code d'impact 12 : Traitements sylvicoles visant le maintien du couvert forestier - coupe partielle uniquement</b>			
AR Site de récréation et de plein air	551	1 472,9	0,1 %
FR Zone forestière et récréative	269	1 039,7	0,0 %
RT Zone récréo-touristique	25	515,8	0,0 %
Sous total	845	3 028,4	0,0 %
<b>Code d'impact 15 : Contraintes particulières</b>			
AF Exploitation agroforestière	1 898	4 941,7	0,2 %
CY Site patrimonial autochtone	2 567	13 790,1	0,5 %
EX Forêt expérimentale	95	261,7	0,0 %
PR Parc régional	1 336	2 351,9	0,1 %

RT	Zone récréo-touristique	66	42,4	0,0 %
SU	Site d'utilité publique	1 317	4 129,6	0,1 %
Sous total		7 279	25 517,4	0,1 %

**Code d'impact 16 : Aucun impact sur la possibilité forestière**

AM	Zone d'exploitation minérale	23	29,8	0,0 %
CF	Camp forestier	23	51,0	0,0 %
PX	Pourvoirie avec droits exclusifs	7 255	39 983,7	1,4 %
PY	Pourvoirie sans droits exclusif	2	1,6	0,0 %
ZX	Zone d'exploitation contrôlée (ZEC)	1	0,9	0,0 %
Sous total		7 304	40 067,0	0,0 %

**Code d'impact 20 : Activité d'aménagement permise lorsque le sol est gelé jusqu'à une profondeur d'au moins 35 cm**

GA	Secteur archéologique	719	1 978,7	0,1 %
Sous total		719	1 978,7	0,1 %

**Total** **530 829** **2 760 616,3** **100 %**

Note : Les affectations de ce tableau proviennent uniquement de l'information de base contenue initialement dans la couche CFET.

Document de travail



## 17. Zones d'application des modalités d'intervention (ZAMI)

Territoire d'analyse : 02551

Par type et code d'impact	Distance	Nb polygones	Superficie (ha)	%
<b><u>ZAMI sur le RNI</u></b>				
<b>Sans code d'impact</b>				
		506 681	2 706 048,9	98,0 %
<i>Sous total</i>		506 681	2 706 048,9	98,0 %
<b>Type 1</b>				
<b>Code d'impact 01 : Aucune activité d'aménagement permise</b>				
CA Camp de trappeur autochtone	113 m	775	833,9	0,0 %
HE Héronnière	500 m	4	3,2	0,0 %
PE Prise d'eau	60 m	6	2,9	0,0 %
RH Site de restauration ou d'hébergement	60 m	1	0,7	0,0 %
<i>Sous total</i>		786	840,7	0,0 %
<b>Code d'impact 03 : Bande de protection pour les rivières à saumon</b>				
RO Rivière à ouananiches	20 m	1 844	1 539,7	0,1 %
<i>Sous total</i>		1 844	1 539,7	0,1 %
<b>Code d'impact 05 : Autres lisières boisées</b>				
CH Chute	60 m	16	4,6	0,0 %
CM Camping aménagé ou semi-aménagé	60 m	25	18,0	0,0 %
CU Camping rustique	60 m	102	56,0	0,0 %
ES Site d'enfouissement sanitaire et de dépôts en tranchées	30 m	31	11,6	0,0 %
HA Halte routière ou aire de pique-nique	60 m	41	16,6	0,0 %
HC Centre d'hébergement	60 m	26	12,7	0,0 %
HS Site historique	60 m	3	2,2	0,0 %
PI Parcours interrégional de randonnées diverses	30 m	389	376,4	0,0 %
RH Site de restauration ou d'hébergement	60 m	26	17,0	0,0 %
RR Réseau dense de randonnées diverses	30 m	1 157	1 214,0	0,0 %
RS Refuge	60 m	30	16,0	0,0 %
SB Site d'enfouissement de résidus de bois	30 m	19	9,2	0,0 %
SF Sentier de portage	20 m	112	75,4	0,0 %
SO Site d'observation	60 m	13	6,2	0,0 %
SQ Site de quai et rampe de mise à l'eau	60 m	16	7,2	0,0 %
SS Site de sépulture	30 m	19	4,9	0,0 %
VC Site de villégiature complémentaire	60 m	32	24,7	0,0 %

VR	Site de villégiature regroupée	60 m	764	1 772,8	0,1 %
	<i>Sous total</i>		2 821	3 645,5	0,1 %
<b>Code d'impact 06 : Corridor routier</b>					
RP	Circuit panoramique	69 m	1 128	1 400,0	0,1 %
	<i>Sous total</i>		1 128	1 400,0	0,1 %
<b>Code d'impact 15 : Contraintes particulières</b>					
RR	Réseau dense de randonnées diverses	30 m	17	15,7	0,0 %
	<i>Sous total</i>		17	15,7	0,0 %
<b>Type 2</b>					
<b>Code d'impact 18 : Aucune récolte permise entre le 1er mars et le 31 août aucune utilisation de pesticide ou phytocide</b>					
HE	Héronnière	1 000 m	2	1,0	0,0 %
	<i>Sous total</i>		2	1,0	0,0 %
<b>Type 3</b>					
<b>Code d'impact 06 : Corridor routier</b>					
CR	Corridor routier	47 m	3 099	4 028,1	0,1 %
	<i>Sous total</i>		3 099	4 028,1	0,1 %
<b>Type EV</b>					
<b>Code d'impact 14 : Encadrement visuel</b>					
CM	Camping aménagé ou semi-aménagé	1 500 m	726	1 278,2	0,0 %
HA	Halte routière ou aire de pique-nique	1 500 m	122	238,8	0,0 %
HC	Centre d'hébergement	1 500 m	652	2 550,0	0,1 %
RP	Circuit panoramique	1 500 m	6 996	23 712,0	0,9 %
SO	Site d'observation	1 500 m	493	1 096,7	0,0 %
VC	Site de villégiature complémentaire	1 500 m	1 154	2 801,0	0,1 %
VR	Site de villégiature regroupée	1 500 m	4 308	11 420,0	0,4 %
	<i>Sous total</i>		14 451	43 096,7	1,6 %
<b>Total</b>			<b>530 829</b>	<b>2 760 616,3</b>	<b>100 %</b>

Note : Les affectations de ce tableau proviennent uniquement de l'information de base contenue initialement dans la couche CFET.

## 18. Perturbations du territoire

Territoire d'analyse : 02551

Nature des perturbations	Nb polygones	Superficie (ha)	%
Code terrain	71 673	494 463,7	17,9 %
Perturbation anthropique	214 171	908 360,4	32,9 %
Perturbation naturelle	77 005	369 697,6	13,4 %
Sans perturbation cartographiée	167 980	988 094,6	35,8 %
<b>Total</b>	<b>530 829</b>	<b>2 760 616,3</b>	<b>100 %</b>

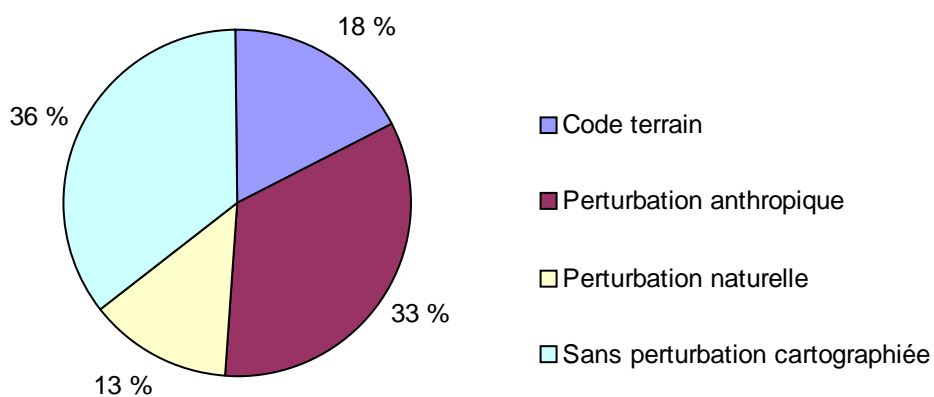
Anthropique : Récolte totale et partielle et codes terrains associés à l'activité humaine.

Naturelle : Feu, chablis, épidémie, verglas, etc.

Non perturbé : Sans code d'origine ni perturbation.

### Perturbation du territoire

Territoire d'analyse : 02551



## 19. Réductions et bandes riveraines <sup>1</sup>

Territoire d'analyse : 02551

Catégorie	Superficie (ha)		
	UAF Inc	UAF Exc	Total
<b>Réductions</b>			
Superficie brute	2 571 183,6	189 432,7	2 760 616,3
%	93,1 %	6,9 %	100 %
Emprise chemin	38 333,2	897,1	39 230,3
%	1,5 %	0,5 %	1,4 %
Écotone	16 336,7	1 022,7	17 359,4
%	0,6 %	0,5 %	0,6 %
Perte de superficie productive	7 311,4	88,5	7 399,9
%	0,3 %	0,0 %	0,3 %
Superficie nette <sup>2</sup>	2 509 202,3	187 424,4	2 696 626,7 <sup>3</sup>
%	97,6 %	98,9 %	97,7 %
<b>Bandes riveraines</b>			
Densité A, B et strates jeunes	71 426,6	3 381,8	74 808,4
%	2,8 %	1,8 %	2,7 %
Densité C et D	83 720,8	6 152,2	89 873,0
%	3,3 %	3,2 %	3,3 %
<b>Nb de polygones</b>	506 017	24 812	530 829

1 : Ces éléments sont intégrés en pourcentage de superficie sur chaque polygone concerné.

2 : La superficie nette est calculée en enlevant les emprises des chemins, les écotones et les pertes de superficie productive à la superficie brute de chaque polygone.

3 : Il est possible que l'équation ne se vérifie pas sur le total parce que les valeurs ont été arrondies à 1 décimale après le calcul.

## 20. Admissibilité aux actions et aux suivis

Territoire d'analyse : 02551

Code Inclus/Exclus		Nb polygones	Superficie (ha) <sup>1</sup>	%
EXEX	Exclus des actions et exclus des variables de suivi	26 637	233 181,6	8,6 %
EXHU	Exclus hors UAF	1 119	4 537,9	0,2 %
EXIN	Exclus des actions et inclus aux variables de suivi	50 060	161 593,9	6,0 %
EXTI	Exclus des actions et inclus aux variables de suivi pour IQH (DH, DS et AL)	46 451	267 710,9	9,9 %
INC	Inclus aux actions et aux variables de suivi	406 562	2 029 602,4	75,3 %
<b>Total</b>		<b>530 829</b>	<b>2 696 626,7</b>	<b>100 %</b>

1 : Ce tableau est basé sur la superficie nette.

Document de travail

## 21. Contraintes contenues dans la carte écoforestière

Territoire d'analyse : 02551

Superficie (ha)<sup>1</sup>

Par code d'impact	UAF Inc	%	UAF Exc	%	Total	%	
<b>Code d'impact 01 : Aucune activité d'aménagement permise</b>							
CLAD Pessière à épinette noire et cladonies (C ou CS).							
Superficie	35 749,5	1,4 %	5 283,4	2,8 %	41 032,9	1,5 %	
Nb polygones	2 515		299		2 814		
PEFC Classe de pente abrupte (F) issue de la carte écoforestière							
Superficie	21 857,1	0,9 %	3 433,3	1,8 %	25 290,4	0,9 %	
Nb polygones	19 590		2 274		21 864		
PESC Sommet issu de la carte écoforestière							
Superficie	178,5	0,0 %	42,2	0,0 %	220,7	0,0 %	
Nb polygones	119		21		140		
TECP Type écologique protégé en vertu du MAF 4e édition							
Superficie	27 717,9	1,1 %	2 800,0	1,5 %	30 517,9	1,1 %	
Nb polygones	4 410		235		4 645		
<b>Code d'impact 16 : Aucun impact sur la possibilité forestière</b>							
FORP Peuplement forestier productif sans contrainte							
Superficie	2 033 156,8	81,0 %	87 268,9	46,6 %	2 120 425,7	78,6 %	
Nb polygones	396 681		14 989		411 670		
PEEC Classe de pente forte (E) issue de la carte écoforestière							
Superficie	16 656,8	0,7 %	1 549,6	0,8 %	18 206,4	0,7 %	
Nb polygones	17 684		1 515		19 199		
<b>Code d'impact 28 : Superficie improductive</b>							
DS Dénudé sec							
Superficie	31 950,9	1,3 %	6 163,6	3,3 %	38 114,5	1,4 %	
Nb polygones	4 291		510		4 801		
EAU Plan d'eau							
Superficie	163 660,2	6,5 %	60 838,6	32,5 %	224 498,8	8,3 %	
Nb polygones	21 296		1 708		23 004		
FORI Peuplement forestier improductif							
Superficie	171 513,0	6,8 %	17 826,9	9,5 %	189 339,9	7,0 %	
Nb polygones	36 564		2 363		38 927		
TVNF Terrain à vocation non forestière							
Superficie	6 761,6	0,3 %	2 217,9	1,2 %	8 979,5	0,3 %	
Nb polygones	2 867		898		3 765		
<b>Total</b>	<b>Superficie</b>	<b>2 509 202,3</b>	<b>93,0 %</b>	<b>187 424,4</b>	<b>7,0 %</b>	<b>2 696 626,7</b>	<b>100,0 %</b>
	<b>Nb polygones</b>	<b>506 017</b>		<b>24 812</b>		<b>530 829</b>	

1 : Ce tableau est basé sur la superficie nette.

## 22. Contraintes opérationnelles <sup>1</sup>

Territoire d'analyse : 02551

Contrainte		Nb polygones	Superficie (ha) <sup>2</sup>	%
		124 267	667 024,3	24,7 %
ENV	Encadrement visuel	8 663	26 492,1	1,0 %
FORP	Peuplement forestier productif sans contrainte	303 993	1 697 907,2	63,0 %
HAE1	Entente d'harmonisation (1) (Entente à évaluer)	8 767	44 429,6	1,6 %
ORPH	Peuplement orphelin	63 215	224 878,7	8,3 %
PADE	Pourvoirie à droits exclusifs	4 346	19 282,1	0,7 %
PEEC	Classe de pente forte (E) issue de la carte écoforestière	17 578	16 612,7	0,6 %
<b>Total</b>		<b>530 829</b>	<b>2 696 626,7</b>	<b>100 %</b>

1 : Comprend seulement les superficies incluses au calcul.

2 : Ce tableau est basé sur la superficie nette.

Document de travail

## 23. Avis de compartimentage <sup>1</sup>

Territoire d'analyse : 02551

Compartiment		Nb polygones	Superficie (ha) <sup>2</sup>	%
		124 267	667 024,3	24,7 %
AUT	Contrainte spécifique à l'UAF	1 317	2 785,8	0,1 %
CAR	Plan d'aménagement du caribou des bois	49 533	209 253,8	7,8 %
FORP	Peuplement forestier productif sans contrainte	343 914	1 766 194,1	65,5 %
HAE1	Entente d'harmonisation (1) (Entente à évaluer)	10 457	47 565,7	1,8 %
HAE3	Entente d'harmonisation (3) (Entente à évaluer)	202	1 125,5	0,0 %
HAE4	Entente d'harmonisation (4) (Entente à évaluer)	66	295,0	0,0 %
HAE5	Entente d'harmonisation (5) (Entente à évaluer)	1 073	2 382,5	0,1 %
<b>Total</b>		<b>530 829</b>	<b>2 696 626,7</b>	<b>100 %</b>

1 : Comprend seulement les superficies incluses au calcul.

2 : Ce tableau est basé sur la superficie nette.



## 24. Verrous sur les entités territoriales

Territoire d'analyse : 02551

Nombre de périodes	Nb polygones	Superficie (ha) <sup>1</sup>	%
Sans verrou	458 760	2 473 192,4	91,7 %
1	6 941	28 967,8	1,1 %
2	11 613	41 966,0	1,6 %
3	13 055	40 984,4	1,5 %
4	40 460	111 516,1	4,1 %
<b>Total</b>	<b>530 829</b>	<b>2 696 626,7</b>	<b>100 %</b>

1 : Ce tableau est basé sur la superficie nette.

Document de travail

## 25. Verrous sur les polygones adjacents aux perturbations naturelles et anthropiques

Territoire d'analyse : 02551

Nombre de périodes	Nb polygones	Superficie (ha) <sup>1</sup>	%
Sans verrou	510 803	2 575 180,3	95,5 %
1	2 572	17 732,1	0,7 %
2	4 415	27 842,6	1,0 %
3	4 178	24 397,5	0,9 %
4	8 861	51 474,2	1,9 %
<b>Total</b>	<b>530 829</b>	<b>2 696 626,7</b>	<b>100 %</b>

1 : Ce tableau est basé sur la superficie nette.

Document de travail

## 26. Planification 2008-2010

Territoire d'analyse : 02551

Traitement	Nb polygones	Superficie (ha) <sup>1</sup>	%
	503 072	2 517 916,3	93,4 %
CJA Coupe de jardinage (amélioration)	31	147,8	0,0 %
CR Coupe de régénération (CPR)	27 650	178 162,1	6,6 %
EC Éclaircie commerciale	76	400,5	0,0 %
<b>Total</b>	<b>530 829</b>	<b>2 696 626,7</b>	<b>100 %</b>

1 : Ce tableau est basé sur la superficie nette.

Document de travail

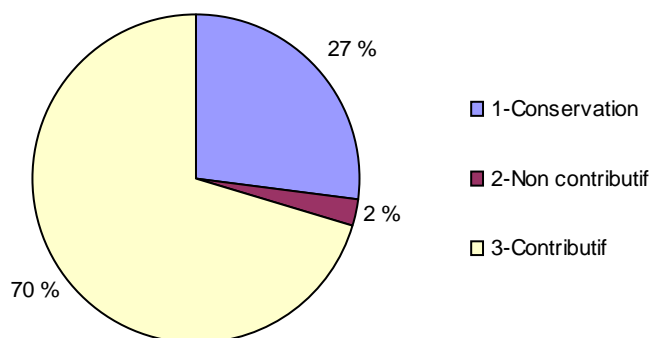
## 27. Contribution à la possibilité de l'UAF

Territoire d'analyse : 02551

Catégorie	Nb polygones	Superficie (ha) <sup>1</sup>	%	Cumulatif décroissant
<b>Conservation directe</b>				
Mode de gestion <sup>2</sup>	22 083	129 199,5	4,7 %	2 760 616,3
<b>Conservation indirecte</b>				
Écotone	- <sup>7</sup>	16 424,3	0,6 %	2 631 416,8
Bande riveraine C et D	-	84 177,4	3,0 %	2 614 992,5
Cladonie	2 516	35 817,3	1,3 %	2 530 815,1
Pente F et sommet	20 230	22 619,4	0,8 %	2 494 997,8
Enclavé et île moins 25 ha	4 004	11 148,7	0,4 %	2 472 378,4
DH, DS, INO, AL et EAU	62 183	419 224,3	15,2 %	2 461 229,7
Type écologique protégé <sup>3</sup>	4 286	28 034,4	1,0 %	2 042 005,4
Autre exclusion <sup>4</sup>	1 571	8 161,1	0,3 %	2 013 971,0
<b>Sous total</b>	<b>93 219</b>	<b>625 606,9</b>	<b>22,7 %</b>	
<b>Non contributif</b>				
Chemin et perte sup. prod.	-	45 893,5	1,7 %	2 005 809,9
Hors UAF	1 198	5 567,5	0,2 %	1 959 916,4
Autre code terrain	930	2 592,0	0,1 %	1 954 348,9
Autre exclusion <sup>5</sup>	5 266	8 407,9	0,3 %	1 951 756,9
<b>Sous total</b>	<b>8 965</b>	<b>62 460,9</b>	<b>2,3 %</b>	
<b>Contributif</b>				
Avec contraintes <sup>6</sup>	102 569	380 742,1	13,8 %	1 943 349,0
Sans contraintes	303 993	1 562 606,9	56,6 %	1 562 606,9
<b>Sous total</b>	<b>406 562</b>	<b>1 943 349,0</b>	<b>70,4 %</b>	
<b>Total</b>	<b>530 829</b>	<b>2 760 616,3</b>		

Contribution à la possibilité

Territoire d'analyse : 02551



1 : La superficie est calculée de manière résiduelle; chaque élément est calculé dans ce qui reste une fois l'élément précédent enlevé.

2 : Modes de gestion 15, 40, 50, 53, 54, 55, 56, 57, 58, 82, 89, 91, 95 et les modes de gestion ZAMI avec un code d'impact 01.

3 : RE10, RE70, RS70, RE40, RS40 et RE11.

4 : Les codes d'affectation associés à la conservation comme les aires de nidification et les habitats fauniques.

5 : Les codes d'affectation associés à l'activité humaine et tous les codes d'impact 01 des thèmes du BFEC.

6 : Pentes E, bandes riveraines A et B, codes d'impact différents de 16 et 01, contraintes opérationnelles différents de FORP.

7 : Les éléments calculés en % sont enlevés des items "Hors Uaf", "Avec contraintes" et "Sans contraintes" au prorata des superficies.

## 28. Contribution au Registre des aires protégées <sup>1</sup>

Territoire d'analyse : 02551

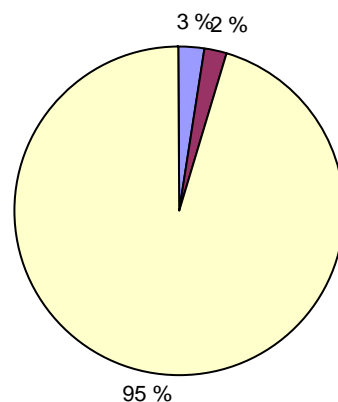
Par désignation	UICN	Nb polygones	Superficie (ha)	%
<b>Inclus dans le Registre des aires protégées</b>				
Écosystème forestier exceptionnel - Forêt ancienne	III	88	1 025,2	0,0 %
Habitat faunique - Héronnière (aire de nidification et bande de protection 0-200 m)	VI	7	4,9	0,0 %
Réserve aquatique projetée	III	6 802	27 947,6	1,0 %
Réserve de biodiversité projetée	III	3 464	41 112,2	1,5 %
<b>Sous-total</b>		<b>10 361</b>	<b>70 089,9</b>	<b>2,5 %</b>
<b>Exclu du Registre des aires protégées</b>				
Conservation par les modes de gestion		11 749	59 163,4	2,1 %
Conservation par les affectations		18	12,2	0,0 %
Sans statut particulier		508 701	2 631 350,8	95,3 %
<b>Sous-total</b>		<b>520 468</b>	<b>2 690 526,4</b>	<b>97,5 %</b>
<b>Total</b>		<b>530 829</b>	<b>2 760 616,3</b>	<b>100,0 %</b>

Légende des catégories UICN

III Aire protégée administrée principalement dans le but de préserver des éléments naturels spécifiques

VI Aire protégée administrée principalement aux fins préserver des écosystèmes naturels avec utilisation durable des ressources

**Aires protégées dans le territoire d'analyse**



**Territoire d'analyse : 02551**

- 1-Inclus dans le Registre des aires protégées
- 2-Hors Registre des aires protégées avec conservation
- 3-Hors Registre des aires protégées

1 : Il s'agit de la proportion des aires protégées du MDDEP à l'intérieur du territoire d'analyse par rapport à la superficie du territoire d'analyse..  
 Conservation par les modes de gestion : Modes de gestion 15, 40, 50, 53, 54, 55, 56, 57, 58, 89, 91, 95 qui ne sont pas compris dans le Registre des aires protégées.

Conservation par les affectations : Affectations surfaciques et ZAMI reliées à la conservation ou aucune activité d'aménagement n'est permise et qui ne se retrouvent pas dans les catégories précédentes.

## 29. Unités de suivi

Territoire d'analyse : 02551

Code		Nb d'unités	Nb polygones	Superficie (ha) <sup>1</sup>	%
AUT	Contrainte spécifique à l'UAF	1	1 902	4 796,9	0,2 %
BAV	Bassin versant	5	152 602	707 414,8	26,2 %
CAR	Plan d'aménagement du caribou des bois	16	63 510	274 814,4	10,2 %
COS	Compartiment d'organisation spatial	231	389 884	2 053 322,7	76,1 %
ENV	Encadrement visuel	85	14 522	41 902,4	1,6 %
HAE1	Entente d'harmonisation (1) (Entente à évaluer)	1	13 782	56 044,3	2,1 %
HAE2	Entente d'harmonisation (2) (Entente à évaluer)	1	1 573	10 274,4	0,4 %
HAE3	Entente d'harmonisation (3) (Entente à évaluer)	1	231	1 209,5	0,0 %
HAE4	Entente d'harmonisation (4) (Entente à évaluer)	1	217	871,8	0,0 %
HAE5	Entente d'harmonisation (5) (Entente à évaluer)	1	1 378	4 467,2	0,2 %
IP25	Île photo-interprétée > 250 ha	1	120	536,1	0,0 %
PADE	Pourvoirie à droits exclusifs	5	7 301	39 145,1	1,5 %
REFA	Réserve faunique	1	88 165	431 353,4	16,0 %
UTR	Unité territoriale de référence	90	529 632	2 689 246,9	99,7 %
<b>Total</b>		<b>440</b>			
<b>Superficie nette du territoire</b>				<b>2 696 626,7</b>	<b>100 %</b>

1 : Ce tableau est basé sur la superficie nette.

### 30. Unités territoriales de référence

Territoire d'analyse : 02551

Numéro de l'entité	% 7m+ <sup>2</sup>	Nb polygones	Superficie (ha) <sup>1</sup>	%
	92,5 %	1 197	7 379,8	0,3 %
UTR1	74,9 %	6 202	20 569,8	0,8 %
UTR2	83,3 %	2 622	8 051,6	0,3 %
UTR3	81,7 %	4 847	16 834,4	0,6 %
UTR4	34,4 %	1 596	7 742,4	0,3 %
UTR5	39,3 %	7 627	40 277,2	1,5 %
UTR6	57,5 %	3 885	15 850,7	0,6 %
UTR7	46,6 %	3 738	22 141,6	0,8 %
UTR8	40,3 %	2 868	18 407,5	0,7 %
UTR9	45,2 %	2 454	11 227,6	0,4 %
UTR10	45,2 %	4 435	22 676,3	0,8 %
UTR11	29,6 %	3 943	17 810,0	0,7 %
UTR12	48,1 %	9 504	49 584,4	1,8 %
UTR13	45,4 %	1 530	8 182,2	0,3 %
UTR14	57,8 %	6 348	28 157,8	1,0 %
UTR15	43,3 %	4 349	17 947,4	0,7 %
UTR16	54,4 %	5 016	20 389,3	0,8 %
UTR17	67,4 %	8 558	32 041,2	1,2 %
UTR18	43,4 %	6 779	28 979,7	1,1 %
UTR19	58,1 %	5 098	19 829,6	0,7 %
UTR20	27,7 %	5 223	29 652,6	1,1 %
UTR21	18,6 %	3 530	15 446,7	0,6 %
UTR22	38,6 %	2 913	17 072,6	0,6 %
UTR23	99,9 %	1 307	9 230,5	0,3 %
UTR24	85,9 %	3 008	14 453,3	0,5 %
UTR25	58,1 %	2 515	10 053,5	0,4 %
UTR26	75,3 %	7 301	26 167,3	1,0 %
UTR27	66,5 %	7 069	31 291,0	1,2 %
UTR28	86,8 %	3 789	25 829,0	1,0 %
UTR29	34,8 %	1 051	5 679,0	0,2 %
UTR30	30,4 %	3 865	13 394,4	0,5 %
UTR31	23,9 %	3 367	16 236,6	0,6 %
UTR32	87,4 %	1 883	4 734,0	0,2 %
UTR33	22,9 %	12 241	38 706,2	1,4 %
UTR34	25,4 %	13 501	34 814,5	1,3 %

UTR35	29,2 %	7 556	30 223,6	1,1 %
UTR36	53,3 %	7 563	30 590,0	1,1 %
UTR37	25,2 %	2 616	9 989,8	0,4 %
UTR38	50,3 %	10 939	42 869,6	1,6 %
UTR39	30,5 %	14 001	43 555,0	1,6 %
UTR40	21,2 %	4 531	26 603,7	1,0 %
UTR41	39,4 %	8 241	39 666,7	1,5 %
UTR42	42,7 %	6 475	35 776,2	1,3 %
UTR43	80,2 %	5 792	35 786,4	1,3 %
UTR44	68,4 %	7 743	34 920,0	1,3 %
UTR45	39,1 %	5 430	35 321,3	1,3 %
UTR46	39,3 %	7 746	40 433,6	1,5 %
UTR47	40,6 %	3 247	17 930,7	0,7 %
UTR48	33,6 %	4 841	23 611,9	0,9 %
UTR49	45,4 %	1 441	13 150,6	0,5 %
UTR50	35,8 %	2 065	17 781,2	0,7 %
UTR51	89,2 %	1 333	11 415,8	0,4 %
UTR52	20,7 %	5 353	29 123,5	1,1 %
UTR53	70,9 %	4 427	35 067,8	1,3 %
UTR54	14,3 %	8 810	47 205,5	1,8 %
UTR55	90,5 %	1 440	15 830,8	0,6 %
UTR56	20,3 %	2 574	11 111,7	0,4 %
UTR57	18,8 %	10 754	38 279,0	1,4 %
UTR58	90,3 %	4 853	49 914,3	1,9 %
UTR59	34,5 %	6 877	28 616,6	1,1 %
UTR60	91,7 %	2 596	26 749,9	1,0 %
UTR61	89,9 %	3 987	37 960,9	1,4 %
UTR62	23,1 %	8 315	30 797,9	1,1 %
UTR63	24,2 %	6 869	32 469,8	1,2 %
UTR64	77,2 %	786	5 908,2	0,2 %
UTR65	85,8 %	2 036	14 667,9	0,5 %
UTR66	53,0 %	8 872	40 472,8	1,5 %
UTR67	41,0 %	11 997	53 137,6	2,0 %
UTR68	28,5 %	7 832	34 240,8	1,3 %
UTR69	37,2 %	8 821	51 539,0	1,9 %
UTR70	75,0 %	7 723	40 693,5	1,5 %
UTR71	23,5 %	11 181	48 639,3	1,8 %
UTR72	63,4 %	8 980	56 546,8	2,1 %



UTR73	100,0 %	728	7 962,6	0,3 %
UTR74	70,9 %	158	640,7	0,0 %
UTR75	98,4 %	204	1 132,8	0,0 %
UTR76	67,2 %	112	403,7	0,0 %
UTR77	84,0 %	1 454	10 483,0	0,4 %
UTR78	82,3 %	7 330	50 834,2	1,9 %
UTR79	48,5 %	5 909	26 401,4	1,0 %
UTR80	61,5 %	15 285	78 771,2	2,9 %
UTR81	84,9 %	7 472	67 755,3	2,5 %
UTR82	5,5 %	116	343,8	0,0 %
UTR83	49,0 %	30 707	174 567,8	6,5 %
UTR84	62,7 %	3 668	22 870,2	0,8 %
UTR85	44,4 %	4 391	26 100,7	1,0 %
UTR86	46,6 %	5 539	37 055,8	1,4 %
UTR87	28,8 %	2 874	16 728,7	0,6 %
UTR88	35,2 %	3 268	26 052,1	1,0 %
UTR89	47,9 %	9 430	58 141,4	2,2 %
UTR90	60,7 %	30 382	164 939,9	6,1 %
<b>Total</b>		<b>530 829</b>	<b>2 696 626,7</b>	<b>100 %</b>

1 : Ce tableau est basé sur la superficie nette.

2 : (somme superficie hauteur 1, 2, 3, 4) / (superficie UTR moins superficie des codes terrain).

### 31. Unités territoriales d'aménagement et compartiments d'organisation spatial

Territoire d'analyse : 02551

UTA et COS	Nb polygones	Superficie (ha) <sup>1</sup>	%
	140 945	643 304,0	23,9 %
COS1	3 111	37 554,1	1,4 %
COS2	26	9 825,6	0,4 %
COS3	678	3 641,5	0,1 %
COS4	801	5 217,9	0,2 %
COS5	887	7 497,2	0,3 %
COS6	1 148	5 652,9	0,2 %
COS7	1 459	11 142,6	0,4 %
COS8	3 636	14 944,3	0,6 %
COS9	668	3 043,5	0,1 %
COS10	717	5 260,5	0,2 %
COS11	913	2 015,3	0,1 %
COS12	1 072	6 337,0	0,2 %
COS13	2 310	8 891,3	0,3 %
COS14	2 828	12 006,9	0,4 %
COS15	1 573	10 782,4	0,4 %
COS16	515	4 730,2	0,2 %
COS17	1 332	5 737,5	0,2 %
COS18	768	4 938,8	0,2 %
COS19	2 031	9 334,7	0,3 %
COS20	751	3 916,7	0,1 %
COS21	882	4 791,5	0,2 %
COS22	651	5 141,0	0,2 %
COS23	1 333	9 651,2	0,4 %
COS24	1 835	12 142,7	0,5 %
COS25	936	5 215,1	0,2 %
COS26	1 412	8 175,5	0,3 %
COS27	2 358	12 196,0	0,5 %
COS28	1 710	8 366,0	0,3 %
COS29	2 251	9 608,0	0,4 %
COS30	2 053	10 102,8	0,4 %
COS31	1 859	10 019,6	0,4 %

COS32	1 428	7 314,8	0,3 %
COS33	875	5 569,5	0,2 %
COS34	936	8 413,0	0,3 %
COS35	1 621	8 290,9	0,3 %
COS36	583	4 484,6	0,2 %
COS37	1 273	10 922,7	0,4 %
COS38	1 521	10 963,2	0,4 %
COS39	908	6 235,9	0,2 %
COS40	565	5 671,8	0,2 %
COS41	2 797	12 909,1	0,5 %
COS42	896	5 687,1	0,2 %
COS43	2 519	11 147,0	0,4 %
COS44	1 055	7 008,1	0,3 %
COS45	968	3 404,6	0,1 %
COS46	1 121	7 711,1	0,3 %
COS47	5 786	17 257,7	0,6 %
COS48	1 728	7 286,3	0,3 %
COS49	720	4 656,0	0,2 %
COS50	1 637	11 902,1	0,4 %
COS51	1 243	9 746,1	0,4 %
COS52	1 006	4 465,8	0,2 %
COS53	1 295	6 520,5	0,2 %
COS54	1 448	11 972,8	0,4 %
COS55	694	4 187,0	0,2 %
COS56	958	5 732,9	0,2 %
COS57	1 369	8 128,9	0,3 %
COS58	1 627	6 628,0	0,2 %
COS59	1 084	4 898,7	0,2 %
COS60	3 055	15 583,5	0,6 %
COS61	806	5 675,9	0,2 %
COS62	1 265	8 334,9	0,3 %
COS63	1 113	4 677,8	0,2 %
COS64	1 352	9 627,3	0,4 %
COS65	2 194	11 740,7	0,4 %
COS66	3 848	15 264,6	0,6 %
COS67	1 911	11 240,7	0,4 %
COS68	1 269	7 121,8	0,3 %
COS69	1 034	8 171,6	0,3 %

COS70	448	3 257,0	0,1 %
COS71	1 355	10 341,8	0,4 %
COS72	1 667	8 914,8	0,3 %
COS73	593	3 871,2	0,1 %
COS74	1 965	9 413,3	0,3 %
COS75	5 781	23 518,1	0,9 %
COS76	1 552	6 129,1	0,2 %
COS77	1 461	6 281,9	0,2 %
COS78	1 357	6 033,9	0,2 %
COS79	1 826	9 106,3	0,3 %
COS80	1 058	3 634,4	0,1 %
COS81	755	3 344,0	0,1 %
COS82	3 773	11 940,5	0,4 %
COS83	1 463	8 239,4	0,3 %
COS84	977	7 250,6	0,3 %
COS85	199	1 684,1	0,1 %
COS86	749	3 246,3	0,1 %
COS87	2 150	10 454,6	0,4 %
COS88	198	1 974,8	0,1 %
COS89	2 017	9 759,6	0,4 %
COS90	2 454	8 481,1	0,3 %
COS91	1 969	5 895,3	0,2 %
COS92	3 039	9 123,1	0,3 %
COS93	1 479	6 728,8	0,2 %
COS94	1 718	7 088,5	0,3 %
COS95	1 597	6 297,1	0,2 %
COS96	1 175	4 371,9	0,2 %
COS97	3 074	12 485,5	0,5 %
COS98	993	4 814,5	0,2 %
COS99	2 015	10 457,3	0,4 %
COS100	1 735	9 981,7	0,4 %
COS101	5 793	18 008,1	0,7 %
COS102	1 029	7 731,9	0,3 %
COS103	729	5 521,9	0,2 %
COS104	1 595	5 092,5	0,2 %
COS105	3 585	14 576,7	0,5 %
COS106	2 915	10 113,8	0,4 %
COS107	1 364	6 504,7	0,2 %

COS108	1 778	6 050,7	0,2 %
COS109	3 652	14 917,5	0,6 %
COS110	5 375	18 409,9	0,7 %
COS111	4 720	18 802,9	0,7 %
COS112	3 402	6 160,1	0,2 %
COS113	6 287	26 255,6	1,0 %
COS114	6 955	28 152,2	1,0 %
COS115	813	5 736,2	0,2 %
COS116	1 018	6 909,1	0,3 %
COS117	2 624	20 586,4	0,8 %
COS118	3 766	17 753,3	0,7 %
COS119	1 760	15 682,7	0,6 %
COS120	1 925	10 347,5	0,4 %
COS121	413	3 068,5	0,1 %
COS122	2 449	10 747,2	0,4 %
COS123	2 763	9 723,3	0,4 %
COS124	590	5 290,9	0,2 %
COS125	1 161	4 744,8	0,2 %
COS126	1 341	7 078,1	0,3 %
COS127	367	3 009,7	0,1 %
COS128	1 327	7 233,5	0,3 %
COS129	1 252	3 324,9	0,1 %
COS130	3 525	11 921,3	0,4 %
COS131	4 472	14 875,9	0,6 %
COS132	398	1 802,0	0,1 %
COS133	9 073	23 361,5	0,9 %
COS134	2 268	9 434,7	0,3 %
COS135	544	5 306,0	0,2 %
COS136	1 730	17 384,1	0,6 %
COS137	3 683	17 929,6	0,7 %
COS138	754	3 631,8	0,1 %
COS139	950	8 573,8	0,3 %
COS140	1 227	3 977,8	0,1 %
COS141	771	6 787,3	0,3 %
COS142	7 168	25 805,5	1,0 %
COS143	8 469	20 975,2	0,8 %
COS144	4 792	25 167,1	0,9 %
COS145	1 372	11 281,1	0,4 %

COS146	3 924	16 768,5	0,6 %
COS147	1 219	5 050,1	0,2 %
COS148	1 920	10 762,9	0,4 %
COS149	1 105	8 084,3	0,3 %
COS150	653	3 990,4	0,1 %
COS151	1 066	7 609,9	0,3 %
COS152	429	4 239,9	0,2 %
COS153	1 562	7 429,0	0,3 %
COS154	2 690	16 895,9	0,6 %
COS155	2 874	18 966,4	0,7 %
COS156	2 135	11 560,2	0,4 %
COS157	1 575	12 922,6	0,5 %
COS158	469	2 506,2	0,1 %
COS159	1 610	8 369,4	0,3 %
COS160	1 875	7 071,8	0,3 %
COS161	1 294	12 976,5	0,5 %
COS162	425	4 759,7	0,2 %
COS163	714	5 130,4	0,2 %
COS164	1 169	7 092,7	0,3 %
COS165	1 457	9 139,7	0,3 %
COS166	2 352	6 823,6	0,3 %
COS167	2 295	11 870,4	0,4 %
COS168	1 749	10 423,9	0,4 %
COS169	7 605	28 770,4	1,1 %
COS170	628	4 978,7	0,2 %
COS171	933	8 995,0	0,3 %
COS172	391	3 496,4	0,1 %
COS173	1 422	7 640,0	0,3 %
COS174	2 804	15 461,2	0,6 %
COS175	4 790	15 650,3	0,6 %
COS176	1 041	8 943,4	0,3 %
COS177	409	3 350,4	0,1 %
COS178	2 436	13 302,0	0,5 %
COS179	1 479	11 586,6	0,4 %
COS180	1 668	7 705,6	0,3 %
COS181	1 182	7 484,7	0,3 %
COS182	1 188	6 222,3	0,2 %
COS183	386	2 901,3	0,1 %

COS184	2 436	5 412,9	0,2 %
COS185	576	4 522,3	0,2 %
COS186	667	2 640,8	0,1 %
COS187	1 522	8 406,8	0,3 %
COS188	1 206	11 117,2	0,4 %
COS189	764	6 817,1	0,3 %
COS190	1 086	9 581,6	0,4 %
COS191	2 096	16 558,9	0,6 %
COS192	814	5 850,4	0,2 %
COS193	585	4 090,2	0,2 %
COS194	1 263	9 723,1	0,4 %
COS195	1 305	4 424,9	0,2 %
COS196	2 616	9 554,6	0,4 %
COS197	626	3 176,6	0,1 %
COS198	2 678	12 826,4	0,5 %
COS199	1 347	10 498,8	0,4 %
COS200	649	3 541,2	0,1 %
COS201	484	4 492,3	0,2 %
COS202	371	4 142,2	0,2 %
COS203	566	6 718,4	0,2 %
COS204	475	4 933,9	0,2 %
COS205	1 557	13 839,6	0,5 %
COS206	755	8 503,8	0,3 %
COS207	684	7 536,3	0,3 %
COS208	750	8 454,6	0,3 %
COS209	1 238	12 843,3	0,5 %
COS210	1 094	12 405,8	0,5 %
COS211	837	8 659,6	0,3 %
COS212	1 950	17 386,5	0,6 %
COS213	289	3 858,9	0,1 %
COS214	524	4 775,3	0,2 %
COS215	868	10 393,3	0,4 %
COS216	965	8 198,4	0,3 %
COS217	1 151	8 786,4	0,3 %
COS218	910	7 390,3	0,3 %
COS219	497	4 004,7	0,1 %
COS220	799	8 209,9	0,3 %
COS221	453	3 557,9	0,1 %

COS222	594	6 446,7	0,2 %
COS223	528	4 737,8	0,2 %
COS224	1 541	11 344,7	0,4 %
COS225	564	3 786,1	0,1 %
COS226	232	2 845,3	0,1 %
COS227	569	4 818,4	0,2 %
COS228	566	4 202,4	0,2 %
COS229	579	5 120,7	0,2 %
COS230	700	7 039,2	0,3 %
COS231	1 087	3 908,4	0,1 %
<b>Sous total</b>	<b>530 829</b>	<b>2 696 626,7</b>	<b>100,0 %</b>
<b>Total</b>	<b>530 829</b>	<b>2 696 626,7</b>	<b>100 %</b>

1 : Ce tableau est basé sur la superficie nette.

Document de travail



## 32. Affectations <sup>1</sup>

Territoire d'analyse : 02551

Par code d'impact	Nb périodes	Nb polygones	Superficie (ha) <sup>2</sup>	%
		509 458	2 650 443,8	98,3 %
<b>Code d'impact : 01 Aucune activité d'aménagement permise</b>				
AFFS Aucun nom descriptif attribué		3 964	11 715,6	0,4 %
AFFS Innu Assi Lac Ashuapmushan		1 452	9 970,5	0,4 %
ASFI SFI-OMBLE-CHEVALIER		20	17,4	0,0 %
ASFI SFI-Rivière Mistassini		1 702	1 605,2	0,1 %
ASFI SFI-Rivière-Ashuapmushuan		941	845,5	0,0 %
ASFI SFI-TOULADI		1 587	1 157,1	0,0 %
<b>Code d'impact : 12 Traitements sylvicoles visant le maintien du couvert forestier</b>				
AFFS Aucun nom descriptif attribué		7 823	9 550,8	0,4 %
<b>Code d'impact : 16 Aucun impact sur la possibilité forestière</b>				
AFFS Aucun nom descriptif attribué		3 882	11 320,8	0,4 %
<b>Total</b>		<b>530 829</b>	<b>2 696 626,7</b>	<b>100 %</b>

1 : AFFS : affectation surfacique, AFFZ : affectation (ZAMI), ASFI : affectation (SFI), ILOV : îlot de vieillissement.

2 : Ce tableau est basé sur la superficie nette.

### 33. Encadrements visuels

Territoire d'analyse : 02551

Par code de sensibilité		Nb polygones	Superficie (ha) <sup>1</sup>	%
		516 307	2 654 724,3	98,4 %
<b>RNI</b>	<b>Modalité RNI</b>			
EV1	Aucun nom descriptif attribué	57	218,7	0,0 %
EV2	Aucun nom descriptif attribué	62	90,5	0,0 %
EV3	Aucun nom descriptif attribué	158	156,1	0,0 %
EV4	Aucun nom descriptif attribué	147	158,5	0,0 %
EV5	Aucun nom descriptif attribué	179	231,3	0,0 %
EV6	Aucun nom descriptif attribué	173	304,3	0,0 %
EV7	Aucun nom descriptif attribué	191	304,9	0,0 %
EV8	Aucun nom descriptif attribué	339	629,0	0,0 %
EV9	Aucun nom descriptif attribué	125	208,3	0,0 %
EV10	Aucun nom descriptif attribué	104	143,8	0,0 %
EV11	Aucun nom descriptif attribué	92	149,7	0,0 %
EV12	Aucun nom descriptif attribué	109	371,5	0,0 %
EV13	Aucun nom descriptif attribué	104	172,8	0,0 %
EV14	Aucun nom descriptif attribué	254	612,5	0,0 %
EV15	Aucun nom descriptif attribué	104	177,4	0,0 %
EV16	Aucun nom descriptif attribué	168	260,9	0,0 %
EV17	Aucun nom descriptif attribué	47	193,3	0,0 %
EV18	Aucun nom descriptif attribué	49	246,2	0,0 %
EV19	Aucun nom descriptif attribué	58	338,8	0,0 %
EV20	Aucun nom descriptif attribué	55	341,3	0,0 %
EV21	Aucun nom descriptif attribué	139	300,7	0,0 %
EV22	Aucun nom descriptif attribué	94	315,3	0,0 %
EV23	Aucun nom descriptif attribué	122	233,0	0,0 %
EV24	Aucun nom descriptif attribué	94	283,4	0,0 %
EV25	Aucun nom descriptif attribué	142	368,0	0,0 %
EV26	Aucun nom descriptif attribué	97	286,5	0,0 %
EV27	Aucun nom descriptif attribué	52	231,5	0,0 %
EV28	Aucun nom descriptif attribué	166	550,2	0,0 %
EV29	Aucun nom descriptif attribué	100	305,9	0,0 %
EV30	Aucun nom descriptif attribué	310	710,5	0,0 %
EV31	Aucun nom descriptif attribué	195	330,1	0,0 %

EV32	Aucun nom descriptif attribué	82	274,8	0,0 %
EV33	Aucun nom descriptif attribué	342	617,5	0,0 %
EV34	Aucun nom descriptif attribué	131	415,2	0,0 %
EV35	Aucun nom descriptif attribué	164	337,0	0,0 %
EV36	Aucun nom descriptif attribué	217	590,5	0,0 %
EV37	Aucun nom descriptif attribué	82	138,8	0,0 %
EV38	Aucun nom descriptif attribué	338	721,1	0,0 %
EV39	Aucun nom descriptif attribué	51	290,7	0,0 %
EV40	Aucun nom descriptif attribué	58	86,7	0,0 %
EV41	Aucun nom descriptif attribué	57	172,8	0,0 %
EV42	Aucun nom descriptif attribué	115	169,7	0,0 %
EV43	Aucun nom descriptif attribué	42	239,4	0,0 %
EV44	Aucun nom descriptif attribué	74	172,4	0,0 %
EV45	Aucun nom descriptif attribué	165	316,2	0,0 %
EV46	Aucun nom descriptif attribué	127	384,8	0,0 %
EV47	Aucun nom descriptif attribué	193	740,8	0,0 %
EV48	Aucun nom descriptif attribué	108	450,4	0,0 %
EV49	Aucun nom descriptif attribué	153	321,4	0,0 %
EV50	Aucun nom descriptif attribué	210	464,8	0,0 %
EV51	Aucun nom descriptif attribué	86	72,7	0,0 %
EV52	Aucun nom descriptif attribué	23	54,3	0,0 %
EV53	Aucun nom descriptif attribué	184	914,8	0,0 %
EV54	Aucun nom descriptif attribué	148	492,6	0,0 %
EV55	Aucun nom descriptif attribué	233	706,1	0,0 %
EV56	Aucun nom descriptif attribué	204	753,9	0,0 %
EV57	Aucun nom descriptif attribué	267	686,9	0,0 %
EV58	Aucun nom descriptif attribué	223	1 026,7	0,0 %
EV59	Aucun nom descriptif attribué	194	919,4	0,0 %
EV60	Aucun nom descriptif attribué	209	696,2	0,0 %
EV61	Aucun nom descriptif attribué	171	747,4	0,0 %
EV62	Aucun nom descriptif attribué	182	747,5	0,0 %
EV63	Aucun nom descriptif attribué	200	787,3	0,0 %
EV64	Aucun nom descriptif attribué	226	899,4	0,0 %
EV65	Aucun nom descriptif attribué	272	842,2	0,0 %
EV66	Aucun nom descriptif attribué	228	794,3	0,0 %
EV67	Aucun nom descriptif attribué	194	721,9	0,0 %
EV68	Aucun nom descriptif attribué	277	851,4	0,0 %

EV69	Aucun nom descriptif attribué	330	761,3	0,0 %
EV70	Aucun nom descriptif attribué	370	579,4	0,0 %
EV71	Aucun nom descriptif attribué	181	781,0	0,0 %
EV72	Aucun nom descriptif attribué	172	607,7	0,0 %
EV73	Aucun nom descriptif attribué	175	711,5	0,0 %
EV74	Aucun nom descriptif attribué	285	1 044,3	0,0 %
EV75	Aucun nom descriptif attribué	320	750,1	0,0 %
EV76	Aucun nom descriptif attribué	289	995,5	0,0 %
EV77	Aucun nom descriptif attribué	258	1 002,1	0,0 %
EV78	Aucun nom descriptif attribué	209	852,4	0,0 %
EV79	Aucun nom descriptif attribué	295	838,1	0,0 %
EV80	Aucun nom descriptif attribué	553	1 213,6	0,0 %
EV81	Aucun nom descriptif attribué	315	846,1	0,0 %
EV82	Aucun nom descriptif attribué	90	686,7	0,0 %
EV83	Aucun nom descriptif attribué	139	686,5	0,0 %
EV84	Aucun nom descriptif attribué	180	657,7	0,0 %
EV85	Aucun nom descriptif attribué	45	43,5	0,0 %
<b>Total</b>		<b>530 829</b>	<b>2 696 626,7</b>	<b>100 %</b>

1 : Ce tableau est basé sur la superficie nette.

## 34. Bassins versants

Territoire d'analyse : 02551

Par type de bassin	Nb polygones	Superficie (ha) <sup>1</sup>	%
	378 227	1 989 211,9	73,8 %
<b>BAV Bassin versant</b>			
B1 OUASIEMSCA	51 489	217 060,5	8,0 %
B2 MICOSAS	25 125	116 971,3	4,3 %
B3 CHAMOUCOUANE	56 488	283 687,5	10,5 %
B4 A L'OURS	8 263	44 666,5	1,7 %
B5 AUX SAUMONS	11 237	45 029,0	1,7 %
<b>Total</b>	<b>530 829</b>	<b>2 696 626,7</b>	<b>100 %</b>

1 : Ce tableau est basé sur la superficie nette.

Document de travail

## 35. Forêts morcelées

Territoire d'analyse : 02551

Par code d'impact	Nb périodes	Nb polygones	Superficie (ha) <sup>1</sup>	%	
		442 496	2 406 175,3	89,2 %	
<b>01</b>	<b>Aucune activité d'aménagement permise</b>				
ENCL	Peuplement enclavé	1 725	9 358,3	0,3 %	
IM25	Île photo-interprétée < 250 ha	2 883	3 937,8	0,1 %	
<b>16</b>	<b>Aucun impact sur la possibilité forestière</b>				
ORPH	Peuplement orphelin	11 050	50 646,6	1,9 %	
<b>22</b>	<b>Aucune récolte pour le nombre de période déterminée</b>				
FRES	Forêt résiduelle	3	1 841	6 820,0	0,3 %
FRES	Forêt résiduelle	4	8 537	31 277,6	1,2 %
ORPH	Peuplement orphelin		606	3 074,4	0,1 %
ORPH	Peuplement orphelin	1	6 941	28 967,8	1,1 %
ORPH	Peuplement orphelin	2	11 613	41 966,0	1,6 %
ORPH	Peuplement orphelin	3	11 214	34 164,4	1,3 %
ORPH	Peuplement orphelin	4	31 923	80 238,5	3,0 %
<b>Total</b>		<b>530 829</b>	<b>2 696 626,7</b>	<b>100 %</b>	

1 : Ce tableau est basé sur la superficie nette.

## 36. Harmonisations

Territoire d'analyse : 02551

Par code d'impact	Nb polygones	Superficie (ha) <sup>1</sup>	%
	513 648	2 623 759,5	97,3 %
<b>Code d'impact 01 : Aucune activité d'aménagement permise</b>			
HAE2 Entente d'harmonisation (2) (Entente à évaluer)			
HE2 Site INNU ASSI	1 573	10 274,4	0,4 %
<b>Code d'impact 16 : Aucun impact sur la possibilité forestière</b>			
HAE1 Entente d'harmonisation (1) (Entente à évaluer)			
HE1 Forêt de proximité de La Doré	13 782	56 044,3	2,1 %
<b>Code d'impact 25 : Nécessite uniquement la création d'une section de modèle (Outputs et/ou Optimize)</b>			
HAE3 Entente d'harmonisation (3) (Entente à évaluer)			
HE3 Site patrimonial autochtone Lac Élane	231	1 209,5	0,0 %
HAE4 Entente d'harmonisation (4) (Entente à évaluer)			
HE4 Territoire conventionné (CBJNQ)	217	871,8	0,0 %
HAE5 Entente d'harmonisation (5) (Entente à évaluer)			
HE5 Site patrimonial Lac des Cygnes	1 378	4 467,2	0,2 %
<b>Total</b>	<b>530 829</b>	<b>2 696 626,7</b>	<b>100 %</b>

1 : Ce tableau est basé sur la superficie nette.

## 37. Aménagements fauniques 1 2

Territoire d'analyse : 02551

Par code d'impact	Nb polygones	Superficie (ha) <sup>1</sup>	%
	530 829	2 696 626,7	100,0 %
Sous total	530 829	2 696 626,7	00,0 %
<b>Total</b>	<b>530 829</b>	<b>2 696 626,7</b>	<b>100 %</b>

1 : Ce tableau est basé sur la superficie nette.

2 : Généralement associé au cerf de Virginie.

Document de travail



## 38. Aménagements fauniques 2

Territoire d'analyse : 02551

Par code d'impact

Nb polygones

Superficie (ha)<sup>1</sup> %

Par code d'impact	Nb polygones	Superficie (ha) <sup>1</sup>	%
	467 319	2 421 812,3	89,8 %
<b>Code d'impact 16 : Aucun impact sur la possibilité forestière</b>			
<b>CAR Plan d'aménagement du caribou des bois</b>			
M1	Aucun nom descriptif attribué	2 135	11 560,2 0,4 %
M2	Aucun nom descriptif attribué	2 268	9 434,7 0,3 %
M3	Aucun nom descriptif attribué	7 605	28 770,4 1,1 %
M4	Aucun nom descriptif attribué	371	4 142,2 0,2 %
M5	Aucun nom descriptif attribué	475	4 933,9 0,2 %
M6	Aucun nom descriptif attribué	2 874	18 966,4 0,7 %
M7	Aucun nom descriptif attribué	751	8 454,8 0,3 %
M8	Aucun nom descriptif attribué	755	8 503,8 0,3 %
M9	Aucun nom descriptif attribué	1 950	17 386,5 0,6 %
M10	Aucun nom descriptif attribué	8 472	20 991,2 0,8 %
M11	Aucun nom descriptif attribué	6 287	26 255,6 1,0 %
M12	Aucun nom descriptif attribué	6 955	28 152,2 1,0 %
M13	Aucun nom descriptif attribué	4 792	25 167,1 0,9 %
M14	Aucun nom descriptif attribué	7 171	25 810,9 1,0 %
M15	Aucun nom descriptif attribué	9 074	23 361,9 0,9 %
M16	Aucun nom descriptif attribué	1 575	12 922,6 0,5 %
<b>Total</b>	<b>530 829</b>	<b>2 696 626,7</b>	<b>100 %</b>

1 : Ce tableau est basé sur la superficie nette.

2 : Généralement associé au caribou.

## 39. Territoires à multiples usages

Territoire d'analyse : 02551

Par code d'impact	Nb polygones	Superficie (ha) <sup>1</sup>	%
	435 363	2 226 128,2	82,6 %
<b>Code d'impact 16 : Aucun impact sur la possibilité forestière</b>			
<b>PADE Pourvoirie à droits exclusifs</b>			
TF1 Pourvoirie Péribonka inc.	328	2 190,1	0,1 %
TF2 Pourvoirie Damville	1 799	11 034,0	0,4 %
TF3 Club Colonial inc.	1 998	7 287,2	0,3 %
TF4 Le Domaine Poutrincourt inc.	3 174	18 632,2	0,7 %
TF6 La Pourvoirie Du Lac Rohault	2	1,6	0,0 %
<b>REFA Réserve faunique</b>			
TF5 Réserve faunique Ashuapmushuan	88 165	431 353,4	16,0 %
<b>Total</b>	<b>530 829</b>	<b>2 696 626,7</b>	<b>100 %</b>

1 : Ce tableau est basé sur la superficie nette.

## 40. Autres contraintes spécifiques

Territoire d'analyse : 02551

Par code d'impact	Nb polygones	Superficie (ha) <sup>1</sup>	%
	528 807	2 691 293,7	99,8 %
<b>Code d'impact 16 : Aucun impact sur la possibilité forestière</b>			
<b>AUT Contrainte spécifique à l'UAF</b>			
AU1 Agro-foresterie	1 902	4 796,9	0,2 %
<b>Code d'impact 25 : Nécessite uniquement la création d'une section de modèle (Outputs et/ou Optimize)</b>			
<b>IP25 Île photo-interprétée &gt; 250 ha</b>			
AU2 Île de plus de 250 hectares	120	536,1	0,0 %
<b>Total</b>	<b>530 829</b>	<b>2 696 626,7</b>	<b>100 %</b>

1 : Ce tableau est basé sur la superficie nette.

Document de travail

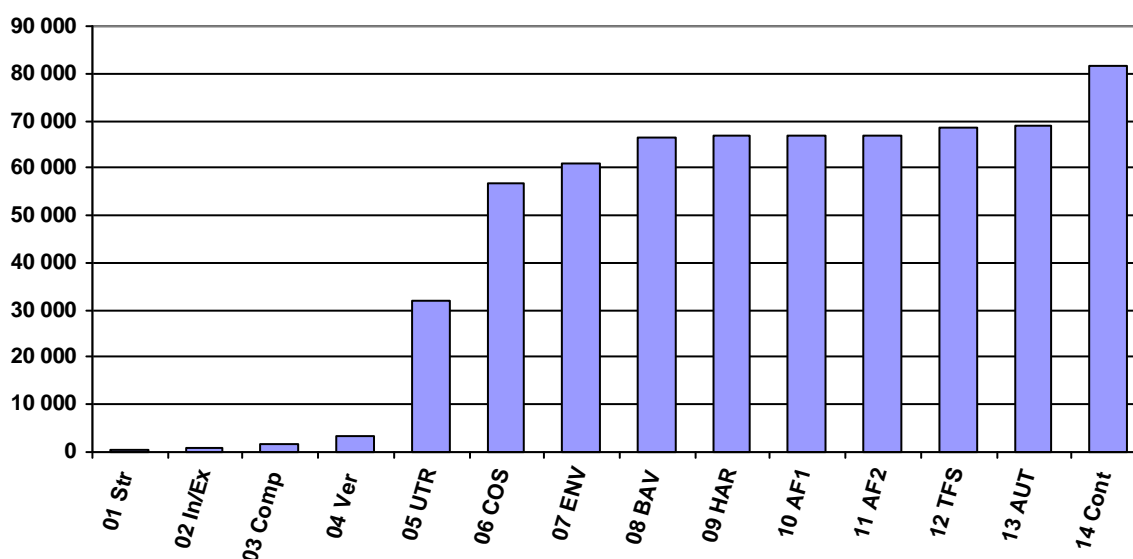
## 41. Types de développement <sup>1</sup>

Territoire d'analyse : 02551

Thème <sup>3</sup>	Option <sup>4</sup>	Nb de valeurs	Cumulatif <sup>2</sup> des combinaisons
01 Strate d'inventaire	O	373	373
02 Champ Inclus/Exclus	O	5	871
03 Avis de compartimentage	F	7	1 574
04 Verrou	F	4	3 296
05 Unité territoriale de référence	F	90	31 921
06 Compartiment d'organisation spatial	F	231	56 803
07 Encadrement visuel	F	85	61 137
08 Bassin versant	F	5	66 458
09 Mesure d'harmonisation	F	5	66 743
10 Aménagement faunique 1	F	0	66 743
11 Aménagement faunique 2	F	16	66 745
12 Territoire à multiples usages	F	6	68 599
13 Autre contrainte à l'UAF	F	2	68 769
14 Contrainte opérationnelle	F	6	81 785

Types de développement

Territoire d'analyse : 02551



1 : Un type de développement est une combinaison unique, excluant l'âge, des thèmes retenus dans un modèle Spatial Woodstock. Le type de développement, lorsque combiné avec l'âge, devient l'unité de calcul utilisée par Spatial Woodstock pour la réalisation du calcul en effectuant la résolution du problème par optimisation en programmation linéaire. Plus le nombre de types de développement est grand, plus la taille de la matrice à résoudre par programmation linéaire est grande. Une augmentation de la taille de la matrice peut impliquer une augmentation du temps de résolution.

2 : Il s'agit ici d'une estimation car le calcul ne comprend pas tous les thèmes qui seront modélisés.

3 : Le thème 01 sera remplacé par la notion de groupe de strates.

4 : O = Obligatoire, F = Facultatif.