



Portrait de la couche CFET-BFEC

Territoire d'analyse : 02452

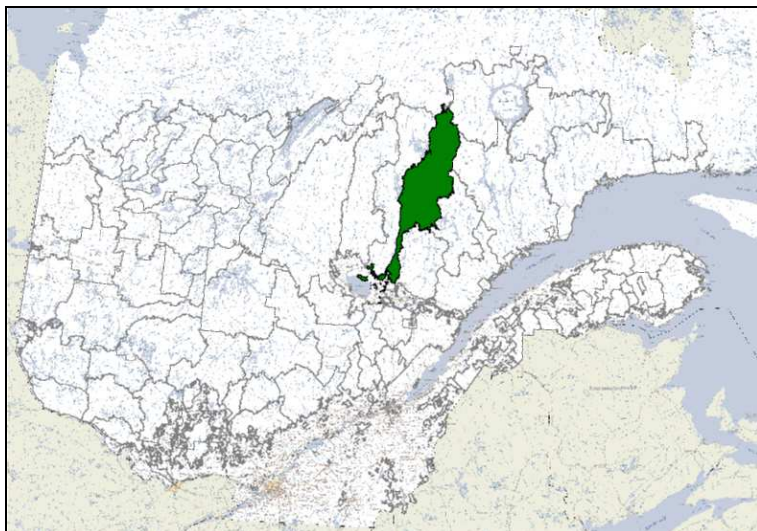
Bureau du forestier en chef
Direction du calcul des possibilités forestières

Document de travail

	1			
	37385			
	36435			
	3777	1830176	1940532	1824073
	40777	58276668	57253172	5648375
	12277014	12277014	9728122	996328
	2321253	2321253	2262188	228667
	572705	572705	495774	564439
	15170972	15170972	1248600	
	1718022	1718022	153957	
	62678	48835	56	
	30216	28310	2	
	2307026	1795168	162	
TEXP1 Vol. tot. expl. cppta	0	17252964	13995036	112
TEXP1 Vol. tot. expl. toutct. sep90	0	2613653	2370008	20
TEXP1 Vol. tot. expl. toutct. bop90	0	693648	60315	5
TEXP1 Vol. tot. expl. toutct. peu90	0	20560265	16966140	1
TREC Vol. tot. rec. cprscmo	0	3788393	3755492	0
TREC Vol. tot. rec. cprscmo bop	0	526040	582502	0
TREC Vol. tot. rec. cprscmo peu	0	206864	139171	0
TREC Vol. tot. rec. cprscmo	0	4920992	477265	0
TREC Vol. tot. rec. cppta sep	0	967	0	11371
TREC Vol. tot. rec. cppta bop	0	411	0	220
TREC Vol. tot. rec. cppta peu	0	441	0	164
TREC Vol. tot. rec. cppta	0	1948	0	11755
TREC Vol. tot. rec. tot. sep	0	3788393	3755492	0
TREC Vol. tot. rec. tot. bop	0	526040	582502	0
TREC Vol. tot. rec. tot. peu	0	206864	139171	0
TREC Vol. tot. rec. tot.	0	4920992	477265	0

Territoire(s) d'analyse et programme d'inventaire

02452 3



Fond de carte : Landsat 2009

Superficie brute (ha) :	1 267 006,9	100 %
Réductions (ha) :	22 182,5	1,8 %
Superficie nette (ha) :	1 244 824,4	98,2 %
Nombre de polygones :	244 728	

1. Modes de gestion	4
2. Origines et perturbations	6
3. Types de couvert et classes d'âge	8
4. Stades de développement	10
5. Composition des peuplements	11
6. Classes de hauteur	13
7. Codes terrain	14
8. Particularités	15
9. Classes de pente	17
10. Dépôts de surface	18
11. Sous-domaines et régions écologiques	19
12. Territoires des Guides sylvicoles	20
13. Végétations potentielles	21
14. Types écologiques	22
15. Zones de tarification	24
16. Affectations surfaciques	25
17. Zones d'application des modalités d'intervention (ZAMI)	27
18. Perturbations du territoire	29
19. Réductions et bandes riveraines	30
20. Admissibilité aux actions et aux suivis	31
21. Contraintes contenues dans la carte écoforestière	32
22. Contraintes opérationnelles	33
23. Avis de compartimentage	34
24. Verrous sur les entités territoriales	35
25. Verrous sur les polygones adjacents aux perturbations naturelles et anthropiques	36
26. Planification 2008-2010	37
27. Contribution à la possibilité de l'UAF	38
28. Contribution au registre des aires protégées	39
29. Unités de suivi	40
30. Unités territoriales de référence	41
31. Unités territoriales d'aménagement et compartiments d'organisation spatial	42
32. Affectations	45
33. Encadrements visuels	46
34. Bassins versants	48
35. Forêts morcelées	49
36. Harmonisations	50
37. Aménagements fauniques 1	51
38. Aménagements fauniques 2	52
39. Territoires à multiples usages	54
40. Autres contraintes spécifiques	55
41. Types de développement	56

1. Modes de gestion

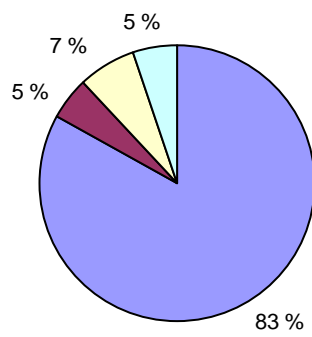
Territoire d'analyse : 02452

UAF ¹	Mode de gestion	Nb polygones	Superficie (ha)	%
Inc 01	Unité d'aménagement forestier (UAF)	213 250	1 051 229,9	83,0 %
	Sous-total	213 250	1 051 229,9	83 %
Exc 02	Réserve forestière libre de droit au sud de la limite nordique	1 896	10 202,7	0,8 %
Exc 06	Forêt d'expérimentation sur unité d'aménagement forestier	46	41,9	0,0 %
Exc 12	Bail de l'Alcan	124	593,6	0,0 %
Exc 13	Réserve forestière avec convention d'amén. for. (CvAF) et conv. de gestion territoriale (CGT)	2 718	10 833,9	0,9 %
Exc 14	Réserve forestière avec convention de gestion territoriale (CGT)	1 978	11 081,2	0,9 %
Exc 15	Écosystème forestier exceptionnel désigné (EFE)	59	264,1	0,0 %
Exc 20	Petite propriété privée	361	1 972,4	0,2 %
Exc 40	Parc national québécois	793	9 096,5	0,7 %
Exc 52	Eaux (lacs importants, fleuve et réservoir)	720	65 280,6	5,2 %
Exc 54	Réserve de biodiversité	15 509	82 834,3	6,5 %
Exc 55	Refuge biologique	6 747	18 443,9	1,5 %
Exc 57	Écosystème forestier exceptionnel désigné et Refuge biologique	151	547,0	0,0 %
Exc 60	Autre terrain vacant	4	9,0	0,0 %
Exc 66	Forêt d'expérimentation sur réserve forestière	18	45,8	0,0 %
Exc 70	Réserve forestière au Nord de la limite nordique et à l'Est des unités d'aménag. forestier (UAF)	37	89,7	0,0 %
Exc 71	Lot mixte	11	11,6	0,0 %
Exc 80	Érablière acéricole sur réserve forestière	9	14,4	0,0 %
Exc 81	Bleuetière de type conventionnel sur réserve forestière	297	4 414,4	0,3 %
	Sous-total	31 478	215 777,0	17 %
Total		244 728	1 267 006,9	100 %

1 : Inc = fait partie de l'unité d'aménagement forestier Exc = ne fait pas partie de l'unité d'aménagement forestier.

Modes de gestion

Territoire d'analyse : 02452



- 01 - Unité d'aménagement forestier (UAF)
- 52 - Eaux (lacs importants, fleuve et réservoir)
- 54 - Réserve de biodiversité
- Autres

Note : Les codes qui n'occupent pas individuellement 2 % du territoire sont regroupés dans la catégorie "Autres".

Document de travail

2. Origines et perturbations

Territoire d'analyse : 02452

Origines			
Origine	Année	Superficie (ha)	Nb pol.
FEU	2007	19 454,4	6 062
REC	2007	9 513,5	4 296
REB	2006	797,8	316
REC	2006	8 425,7	3 120
FEU	2005	1 418,6	546
REB	2005	515,4	132
REC	2005	8 723,8	1 669
REB	2004	268,3	76
REC	2004	8 734,7	2 159
FEU	2003	12,4	8
REB	2003	864,1	247
REC	2003	9 966,4	2 144
FEU	2002	3 234,1	850
REB	2002	599,3	114
REC	2002	11 791,0	2 717
REB	2001	483,8	191
REC	2001	7 536,7	1 679
REB	2000	1 636,4	496
REC	2000	9 588,1	1 555
AUT	< 00	7,4	8
FEU	< 00	150 959,6	23 170
REB	< 00	10 946,4	1 960
REC	< 00	153 382,0	28 606
---		799 419,7	152 021
AUT		13 702,9	3 791
FEU		7 054,1	1 171
REB		264,3	76
REC		27 706,0	5 548
Total par origine			
---		799 419,7	152 021
AUT		13 710,3	3 799
FEU		182 133,2	31 807
REB		16 375,8	3 608
REC		255 367,9	53 493
Total		1 267 006,9	244 728

Légende des regroupements de codes

---	Code d'origine vide
AUT	Autres (chablis total, etc.)
FEU	Brulis total
REB	Reboisement
REC	Récolte totale

Perturbations			
Pertur.	Année	Superficie (ha)	Nb pol.
EPC	2007	1 892,9	857
EPC	2006	2 538,5	1 074
REB	2006	43,1	17
REC	2006	109,7	109
EPC	2005	1 524,2	407
EPC	2004	1 743,1	500
REC	2004	11,3	16
EPC	2003	2 015,4	562
REB	2003	8,6	6
REC	2003	28,7	16
EPC	2002	1 525,3	421
REC	2002	172,8	88
EPC	2001	3 061,1	900
REC	2001	92,6	34
DEG	2000	136,8	14
EPC	2000	3 709,2	692
REB	2000	0,8	1
EPC	< 00	15 881,7	2 843
FEU	< 00	1 704,4	300
REC	< 00	537,3	151
---		1 132 667,6	208 546
AUT		93 551,0	26 148
FEU		729,1	147
REC		3 321,7	879
Total par perturbation			
---		1 132 667,6	208 546
AUT		93 551,0	26 148
DEG		136,8	14
EPC		33 891,4	8 256
FEU		2 433,5	447
REB		52,5	24
REC		4 274,1	1 293
Total		1 267 006,9	244 728

Légende des regroupements de codes

---	Code de perturbation vide
AUT	Autres (chablis partiel, etc.)
DEG	Dégagement
EPC	Éclaircie précommerciale
FEU	Brulis partiel
REB	Regarnis
REC	Récolte partielle

Document de travail

3. Types de couvert et classes d'âge

Territoire d'analyse : 02452

Couvert	Classes d'âge	Nb polygones	Superficie (ha)	%
1-Code terrain	-	33 051	270 657,9	21,4 %
Sous total		33 051	270 657,9	21,4 %
2-Sans couvert	0	39 260	182 019,4	14,4 %
Sous total		39 260	182 019,4	14,4 %
Feuillu	10	590	2 585,7	0,2 %
Feuillu	30	827	3 496,3	0,3 %
Feuillu	50	2 852	10 099,9	0,8 %
Feuillu	JIN-JIR	67	198,3	0,0 %
Feuillu	70	1 011	3 925,6	0,3 %
Feuillu	90	519	1 604,9	0,1 %
Feuillu	120	423	1 089,6	0,1 %
Feuillu	VIN-VIR	671	1 778,7	0,1 %
Sous total		6 960	24 779,0	2,0 %
Mélangé	10	9 721	45 598,8	3,6 %
Mélangé	30	5 292	25 641,2	2,0 %
Mélangé	50	6 795	27 355,2	2,2 %
Mélangé	JIN-JIR	535	1 761,3	0,1 %
Mélangé	70	4 941	18 716,9	1,5 %
Mélangé	90	2 943	8 197,5	0,6 %
Mélangé	120	3 753	11 328,9	0,9 %
Mélangé	VIN-VIR	2 777	7 261,2	0,6 %
Sous total		36 757	145 861,0	11,5 %
Résineux	0	3 040	12 386,4	1,0 %
Résineux	10	11 819	52 944,9	4,2 %
Résineux	30	5 786	30 112,3	2,4 %
Résineux	50	9 882	62 229,0	4,9 %
Résineux	JIN-JIR	589	2 571,3	0,2 %
Résineux	70	13 526	89 827,0	7,1 %
Résineux	90	3 957	14 640,9	1,2 %
Résineux	120	59 092	286 915,4	22,6 %
Résineux	VIN-VIR	21 009	92 062,4	7,3 %
Sous total		128 700	643 689,6	50,8 %
Total		244 728	1 267 006,9	100 %

Feuillu : Moins de 25 % de la surface terrière en essences résineuses.

Mélangé : De 25 à 75 % de la surface terrière en essences résineuses.

Résineux : Plus de 75 % de la surface terrière en essences résineuses.

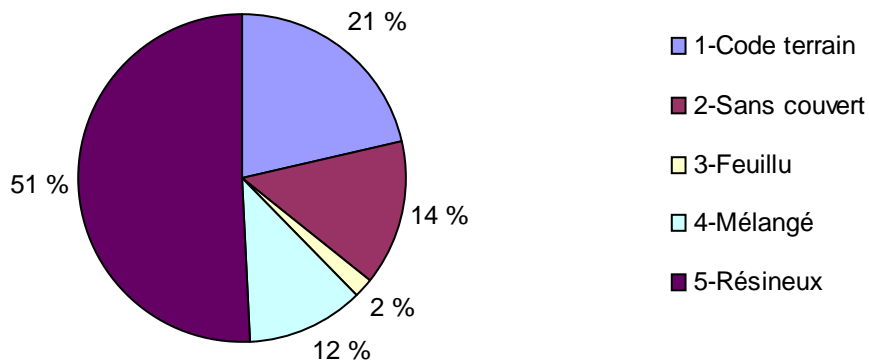
JIN : jeune inéquien, JIR : jeune irrégulier, VIN : vieux inéquien, VIR : vieux irrégulier.

La classe d'âge "0" correspond aux polygones productifs sans classe d'âge.

Les peuplements étagés sont comptabilisés dans la première classe d'âge, par exemple 70120=70.

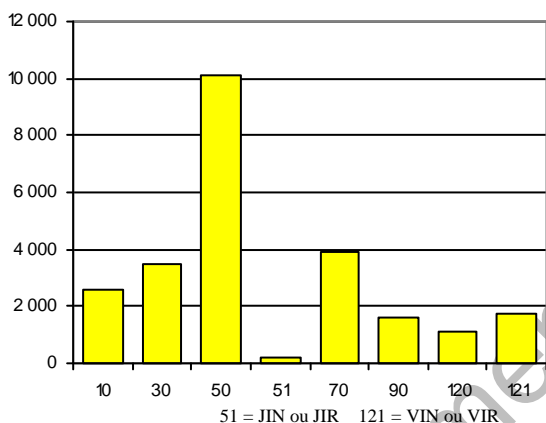
Types de couvert

Territoire d'analyse : 02452

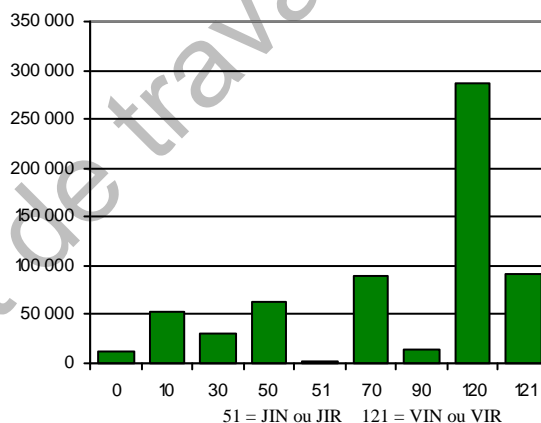


Superficie par classe d'âge et par type de couvert

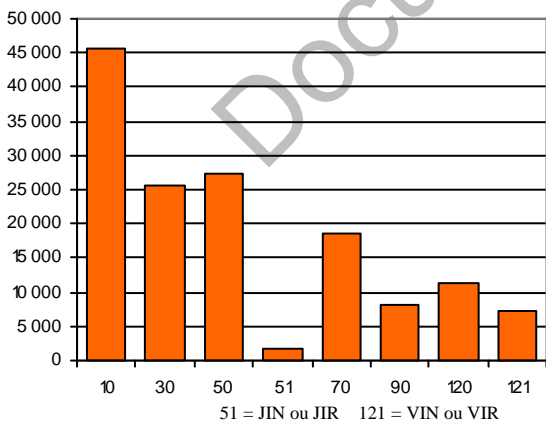
a) Couvert feuillu



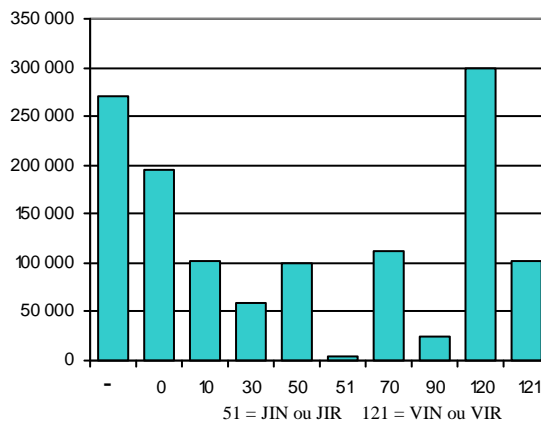
b) Couvert résineux



c) Couvert mélangé



d) Tous les types de couvert



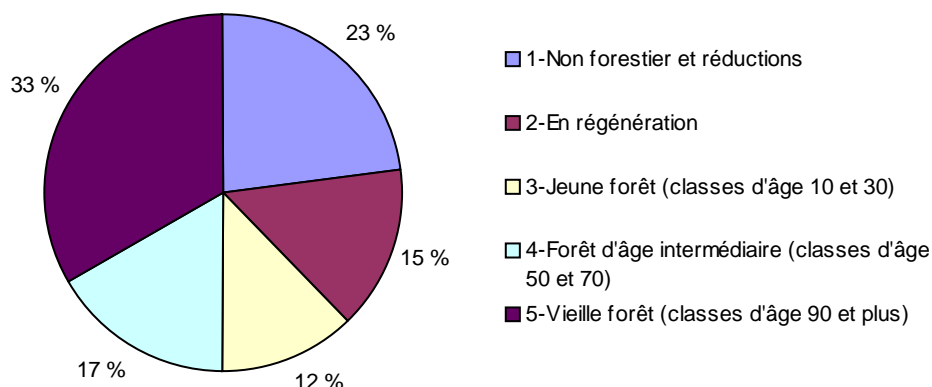
4. Stades de développement

Territoire d'analyse : 02452

Catégorie	Nb polygones	Superficie (ha) ¹⁰	%	Cumulatif décroissant
Non forestier et réductions ²	33 051	292 411,4	23,1 %	1 267 006,9
En régénération	42 300	186 708,4	14,7 %	974 595,5
Jeune	33 991	153 411,0	12,1 %	787 887,1
Intermédiaire	39 799	212 137,4	16,7 %	634 476,1
Vieux ¹				
Pente F et S	13 439	17 750,6	1,4 %	422 338,7
Cladonie	144	939,4	0,1 %	404 588,1
Type écologique protégé ³	3 302	14 750,3	1,2 %	403 648,7
Exclusion ⁴	1 826	5 882,8	0,5 %	388 898,4
Bande riveraine ⁹	-	32 235,6	2,5 %	383 015,6
UAF exclus : Conservation ⁵	10 836	53 739,9	4,2 %	350 780,0
UAF exclus : Autre ⁶	7	18,9	0,0 %	297 040,1
UAF exclus : Rés. for. ⁷	523	3 945,9	0,3 %	297 021,2
UAF inclus ⁸	65 510	293 075,3	23,1 %	293 075,3
Sous total	95 587	422 338,7	33,3 %	
Total	244 728	1 267 006,9	100 %	

Stades de développement

Territoire d'analyse : 02452



1 : Peuplement ayant une composante 90 ou plus dans sa classe d'âge.

2 : Inclut les emprises de chemin, les écotones et les pertes de superficie productive.

3 : RE10, RE70, RS70, RE40, RS40 et RE11.

4 : Polygones comportant un code d'impact 01 dans un des champs attributaires.

5 : Modes de gestion 15, 40, 50, 53, 54, 55, 56, 57, 58, 82, 89, 91 et 95.

6 : Modes de gestion 06, 11, 12, 20, 21, 22, 23, 24, 26, 27, 29, 30, 32, 33, 41, 51, 52, 60, 62, 63, 68, 71, 90, 92, 93, 94, 96, 97 et 99.

7 : Modes de gestion 02, 03, 04, 05, 07, 08, 13, 14, 17, 18, 19, 66, 70, 80 et 81.

8 : Modes de gestion 01, 09, 10, 16 et 28.

9 : La superficie est soustraite des composantes subséquentes au prorata des superficies.

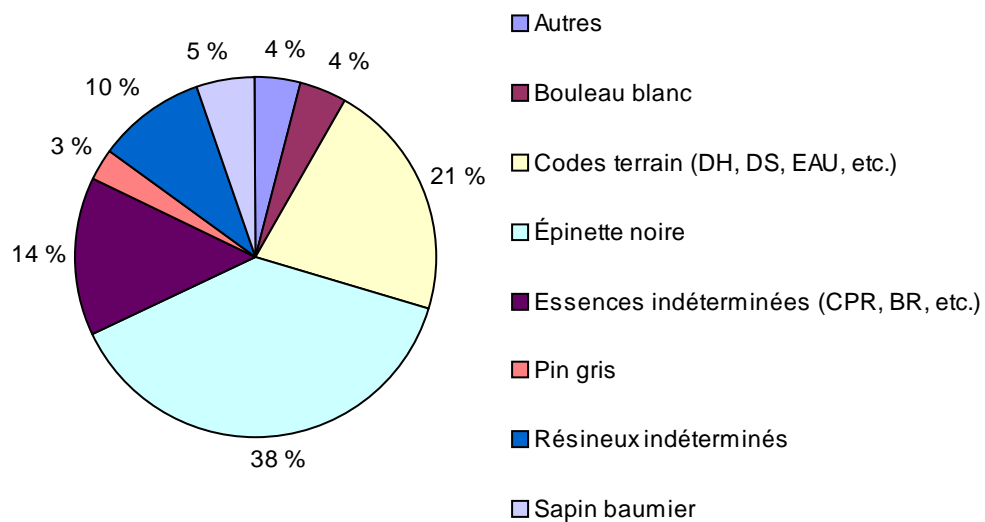
10 : La superficie est calculée de manière résiduelle, chaque élément est calculé dans ce qui reste une fois l'élément précédent enlevé.

5. Composition des peuplements

Territoire d'analyse : 02452

Première essence dans l'appellation	Nb polygones	Superficie (ha)	%
Épinette noire	94 145	481 621,7	38,0 %
Codes terrain (DH, DS, EAU, etc.)	33 051	270 657,9	21,4 %
Essences indéterminées (CPR, BR, etc.)	39 260	182 019,4	14,4 %
Résineux indéterminés	26 921	123 526,0	9,7 %
Sapin baumier	18 577	66 545,2	5,3 %
Bouleau blanc	15 183	55 117,1	4,4 %
Pin gris	4 558	36 380,4	2,9 %
Épinette blanche	3 351	13 544,9	1,1 %
Peupliers	3 287	12 938,5	1,0 %
Feuillus indéterminés	2 768	12 323,2	1,0 %
Bouleau jaune	2 287	6 031,5	0,5 %
Aulne rugueux	731	3 889,1	0,3 %
Mélangés indéterminés	343	1 663,3	0,1 %
Mélèze laricin	49	291,9	0,0 %
Érable à sucre	82	183,7	0,0 %
Feuillus intolérants	91	157,3	0,0 %
Érable rouge	27	61,0	0,0 %
Feuillus non commerciaux	7	24,9	0,0 %
Épinette rouge	3	15,8	0,0 %
Feuillus tolérants	6	8,5	0,0 %
Frêne de Pensylvanie	1	5,6	0,0 %
Total	244 728	1 267 006,9	100 %

Première essence dans l'appellation Territoire d'analyse : 02452



Note : Les essences qui n'occupent pas individuellement 2 % du territoire sont regroupées dans la catégorie "Autres".

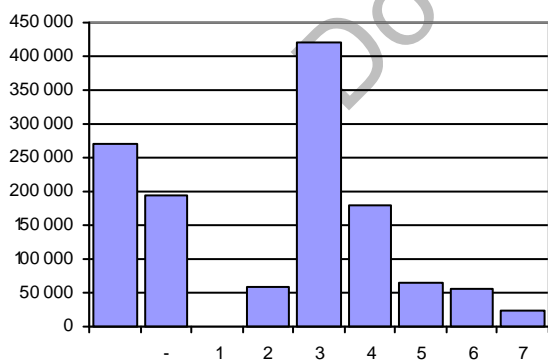
Document de travail

6. Classes de hauteur

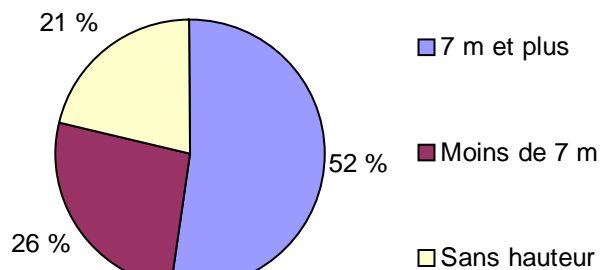
Territoire d'analyse : 02452

Catégorie de hauteur	Nb polygones	Superficie (ha)	%
7 m et plus			
1 Les dominants et les codominants mesurent 22 m et plus	132	502,4	0,0 %
2 Les dominants et les codominants mesurent de 17 à 22 m exclusivement	14 845	59 380,0	4,7 %
3 Les dominants et les codominants mesurent de 12 à 17 m exclusivement	90 097	421 864,8	33,3 %
4 Les dominants et les codominants mesurent de 7 à 12 m exclusivement	34 387	179 276,0	14,1 %
Sous total	139 461	661 023,2	52,2 %
Moins de 7 m			
- Les tiges mesurent moins de 1,5 m	41 511	192 770,3	15,2 %
5 Les tiges mesurent de 4 à 7 m exclusivement	13 755	65 607,3	5,2 %
6 Les tiges mesurent de 2 à 4 m exclusivement	12 470	54 421,5	4,3 %
7 Les tiges mesurent de 0 à 2 m	4 480	22 526,7	1,8 %
Sous total	72 216	335 325,8	26,5 %
Sans hauteur			
Pas de mesure de hauteur (code terrain)	33 051	270 657,9	21,4 %
Sous total	33 051	270 657,9	21,4 %
Total	244 728	1 267 006,9	100 %

Superficies par classe de hauteur



Catégories de hauteur Territoire d'analyse : 02452



7. Codes terrain

Territoire d'analyse : 02452

Code terrain	Nb polygones	Superficie (ha)	%
Sans code terrain	211 677	996 349,0	78,6 %
Sous total	211 677	996 349,0	78,6 %
A Terre agricole	25	36,2	0,0 %
AF Terrain agricole avec potentiel forestier	8	28,7	0,0 %
AL Aulnaie	1 961	6 470,6	0,5 %
BHE Barrage hydroélectrique	3	8,5	0,0 %
BLE Bleuetière	42	2 536,1	0,2 %
CAR Carrière	1	9,4	0,0 %
CFO Camp forestier	7	43,2	0,0 %
CHE Centrale hydroélectrique	1	3,6	0,0 %
CU Centre urbain	12	12,5	0,0 %
DEF Défriché	35	102,1	0,0 %
DH Dénudé et semi-dénudé humide	9 696	52 409,8	4,1 %
DS Dénudé et semi-dénudé sec	9 450	66 725,6	5,3 %
EAU Lac, rivière, site inondé	10 321	139 988,4	11,0 %
GR Gravière	49	141,9	0,0 %
HAB Habitations	3	17,7	0,0 %
ILE Île superficie < 1 ha	844	574,4	0,0 %
INC Nature inconnue	15	240,0	0,0 %
INO Site inondé	420	953,4	0,1 %
LTE Ligne de transport d'énergie	66	133,4	0,0 %
MI Mine	4	9,1	0,0 %
NF Milieu faiblement perturbé par l'activité humaine (boisé)	1	0,6	0,0 %
US Usine	9	83,1	0,0 %
VIL Villégiature (partie déboisée)	78	129,6	0,0 %
Sous total	33 051	270 657,9	21,4 %
Total	244 728	1 267 006,9	100 %

8. Particularités ¹

Territoire d'analyse : 02452

Code terrain par particularité	Nb polygones	Superficie (ha)	%
Sans particularité			
Sans code terrain	210 735	991 169,0	78,2 %
A Terre agricole	25	36,2	0,0 %
AF Terrain agricole avec potentiel forestier	8	28,7	0,0 %
AL Aulnaie	1 961	6 470,6	0,5 %
BHE Barrage hydroélectrique	3	8,5	0,0 %
BLE Bleuetière	42	2 536,1	0,2 %
CAR Carrière	1	9,4	0,0 %
CFO Camp forestier	7	43,2	0,0 %
CHE Centrale hydroélectrique	1	3,6	0,0 %
CU Centre urbain	12	12,5	0,0 %
DEF Défriché	35	102,1	0,0 %
DH Dénudé et semi-dénudé humide	9 696	52 409,8	4,1 %
DS Dénudé et semi-dénudé sec	5 045	23 924,5	1,9 %
EAU Lac, rivière, site inondé	10 321	139 988,4	11,0 %
GR Gravière	49	141,9	0,0 %
HAB Habitations	3	17,7	0,0 %
ILE Île superficie < 1 ha	844	574,4	0,0 %
INC Nature inconnue	15	240,0	0,0 %
INO Site inondé	420	953,4	0,1 %
LTE Ligne de transport d'énergie	66	133,4	0,0 %
MI Mine	4	9,1	0,0 %
NF Milieu faiblement perturbé par l'activité humaine (boisé)	1	0,6	0,0 %
US Usine	9	83,1	0,0 %
VIL Villégiature (partie déboisée)	78	129,6	0,0 %
AL Peuplement envahi par l'aulne			
Sans code terrain	761	4 129,9	0,3 %
C Pessière à épinette noire et cladonie			
Sans code terrain	154	1 015,8	0,1 %
DS Dénudé et semi-dénudé sec	4 405	42 801,1	3,4 %
L Bande de protection			
Sans code terrain	2	6,0	0,0 %

LB	Lisière boisée (bandes riveraines ou de protection)			
	Sans code terrain	24	27,8	0,0 %
SC	Séparateur de coupe			
	Sans code terrain	1	0,5	0,0 %
Total		244 728	1 267 006,9	100 %

1 : Caractéristiques spécifiques à certains peuplements, qui ne figurent pas dans les autres paramètres de stratification.

Document de travail

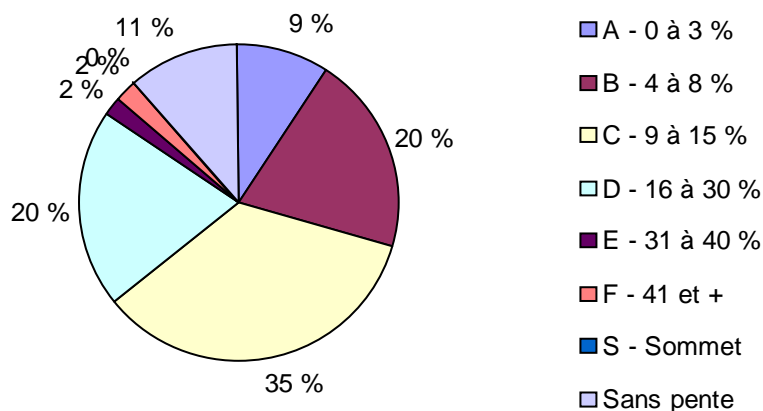
9. Classes de pente

Territoire d'analyse : 02452

Pente	Nb polygones	Superficie (ha)	%
1-Sans pente			
Sans code de pente	11 898	144 989,1	11,4 %
Sous total	11 898	144 989,1	11,4 %
2-Accessible			
A Pente nulle : inclinaison de 0 à 3 %	21 892	118 719,3	9,4 %
B Pente faible : inclinaison de 4 à 8 %	41 133	255 840,2	20,2 %
C Pente douce : inclinaison de 9 à 15 %	65 371	438 571,3	34,6 %
D Pente modérée : inclinaison de 16 à 30 %	55 412	256 359,5	20,2 %
Sous total	183 808	1 069 490,3	84,4 %
3-Pente forte			
E Pente forte : inclinaison de 31 à 40 %	25 203	23 882,3	1,9 %
Sous total	25 203	23 882,3	1,9 %
4-Inaccessible			
F Pente excessive : inclinaison de 41 % et plus	23 420	28 181,6	2,2 %
S Superficie entourée de pentes dont l'inclinaison est sup. à 41 %	399	463,6	0,0 %
Sous total	23 819	28 645,2	2,3 %
Total	244 728	1 267 006,9	100 %

Pentes

Territoire d'analyse : 02452



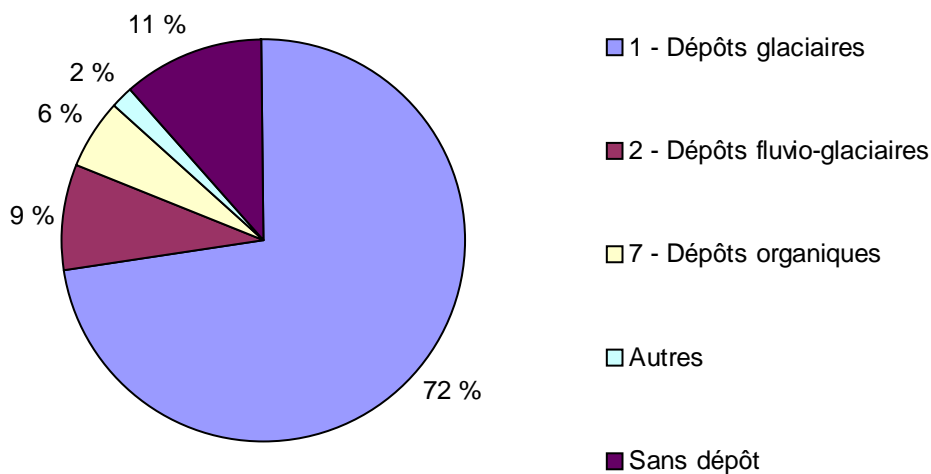
10. Dépôts de surface

Territoire d'analyse : 02452

Dépôt de surface	Nb polygones	Superficie (ha)	%
1 Dépôts glaciaires	193 564	917 981,8	72,5 %
2 Dépôts fluvio-glaciaires	20 488	110 973,8	8,8 %
3 Dépôts fluviatiles	2 491	8 585,2	0,7 %
4 Dépôts lacustres	567	3 410,7	0,3 %
5 Dépôts marins	643	2 015,2	0,2 %
7 Dépôts organiques	13 289	70 575,8	5,6 %
8 Dépôts de pentes et d'altérations	36	73,7	0,0 %
9 Dépôts éoliens	1 000	6 338,2	0,5 %
R Substratum rocheux, roc	752	2 063,4	0,2 %
Sans dépôt	11 898	144 989,1	11,4 %
Total	244 728	1 267 006,9	100 %

Dépôts de surface

Territoire d'analyse : 02452



Note : Les codes qui n'occupent pas individuellement 2 % du territoire sont regroupés dans la catégorie "Autres".

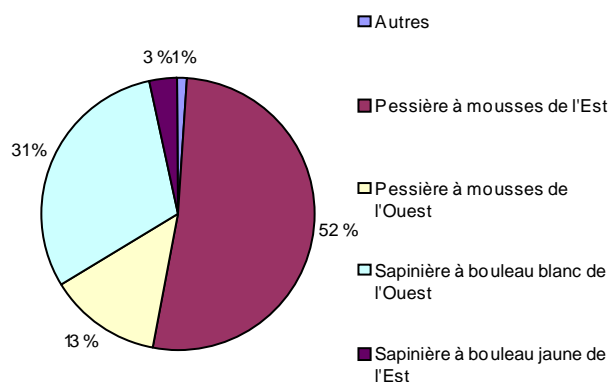
11. Sous-domaines et régions écologiques

Territoire d'analyse : 02452

Sous-domaine	Région écologique	Nb polygones	Superficie (ha)	%
Sapinière à bouleau jaune de l'Est				
4e	Plaine du lac Saint-Jean et du Saguenay	7 262	42 927,8	3,4 %
Sous-total		7 262	42 927,8	3,4 %
Sapinière à bouleau blanc de l'Ouest				
5d	Collines qui ceignent le lac Saint-Jean	74 057	387 926,1	30,6 %
Sous-total		74 057	387 926,1	30,6 %
Pessière à mousses de l'Est				
6h	Collines du lac Péribonka	101 556	475 386,6	37,5 %
6i	Hautes collines du réservoir Outardes	34 845	180 011,3	14,2 %
6k	À venir	1 336	12 821,4	1,0 %
Sous-total		137 737	668 219,3	52,7 %
Pessière à mousses de l'Ouest				
6g	Coteaux du lac Manouane	25 672	167 933,7	13,3 %
Sous-total		25 672	167 933,7	13,3 %
Total		244 728	1 267 006,9	100 %

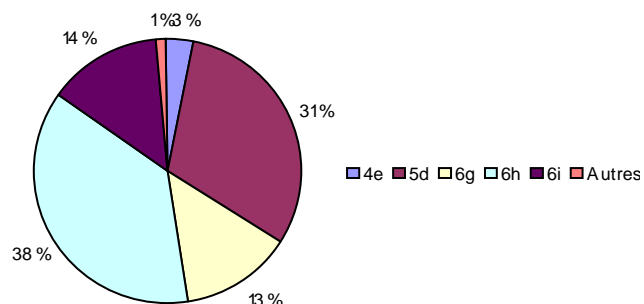
Sous-domaines

Territoire d'analyse : 02452



Régions écologiques

Territoire d'analyse : 02452



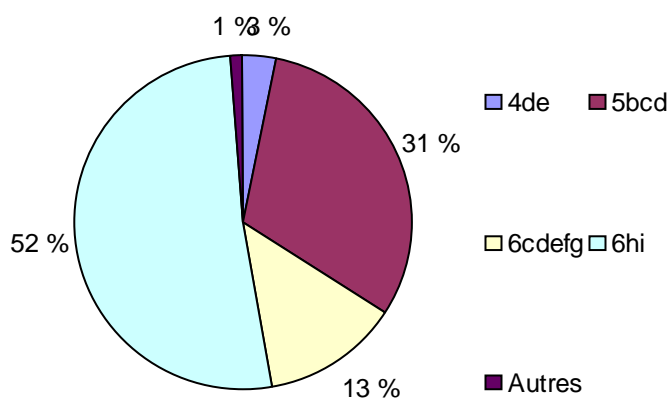
Note : Les codes qui n'occupent pas individuellement 2 % du territoire sont regroupés dans la catégorie "Autres".

12. Territoires des Guides sylvicoles

Territoire d'analyse : 02452

Code de territoire	Nb polygones	Superficie (ha)	%
4de	7 262	42 927,8	3,4 %
5bcd	74 057	387 926,1	30,6 %
6cdefg	25 672	167 933,7	13,3 %
6hi	136 401	655 397,9	51,7 %
6kl	1 336	12 821,4	1,0 %
Total	244 728	1 267 006,9	100 %

Guides sylvicoles Territoire d'analyse : 02452

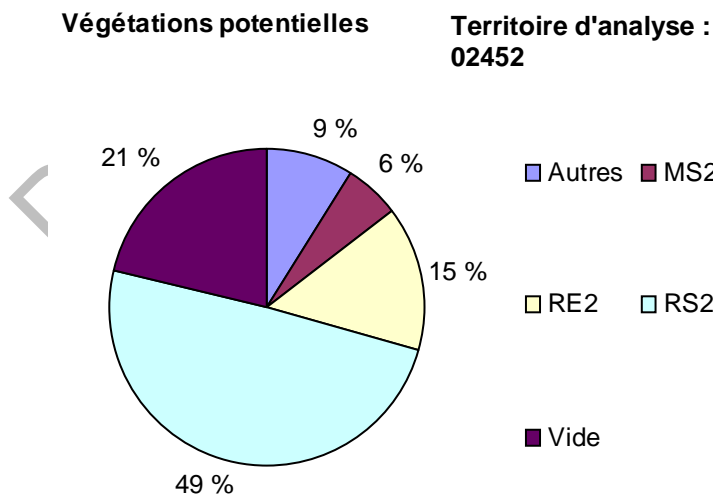


Note : Les codes qui n'occupent pas individuellement 2 % du territoire sont regroupés dans la catégorie "Autres".

13. Végétations potentielles

Territoire d'analyse : 02452

Végétation potentielle	Nb polygones	Superficie (ha)	%
RS2 Sapinière à épinette noire	134 926	622 742,8	49,2 %
Vide Aucune végétation potentielle	32 988	270 426,0	21,3 %
RE2 Pessière noire à mousses ou à éricacées	32 814	186 051,9	14,7 %
MS2 Sapinière à bouleau blanc	20 024	73 514,5	5,8 %
RE1 Pessière noire à lichens	6 143	44 465,4	3,5 %
MS1 Sapinière à bouleau jaune	7 441	25 071,9	2,0 %
RS4 Sapinière à épinette noire montagnarde	4 291	16 599,8	1,3 %
RE3 Pessière noire à sphaignes	3 079	16 594,2	1,3 %
MS6 Sapinière à érable rouge	2 192	7 352,0	0,6 %
RS3 Sapinière à épinette noire et sphaignes	635	3 449,8	0,3 %
RE4 Pessière noire montagnarde	45	259,6	0,0 %
RS1 Sapinière à thuya	23	140,9	0,0 %
TOF Tourbière ou aulnaie	45	118,3	0,0 %
FE3 Érablière à bouleau jaune	40	98,1	0,0 %
TA2 Toundra alpine (arbustive, herbacée, lichénique)	22	64,5	0,0 %
FO1 Ormaie à frêne noir	1	32,9	0,0 %
TOB Tourbière structurée ou uniforme	18	19,0	0,0 %
MF1 Frênaie noire à sapin	1	5,3	0,0 %
Total	244 728	1 267 006,9	100 %



Note : Les codes qui n'occupent pas individuellement 2 % du territoire sont regroupés dans la catégorie "Autres".

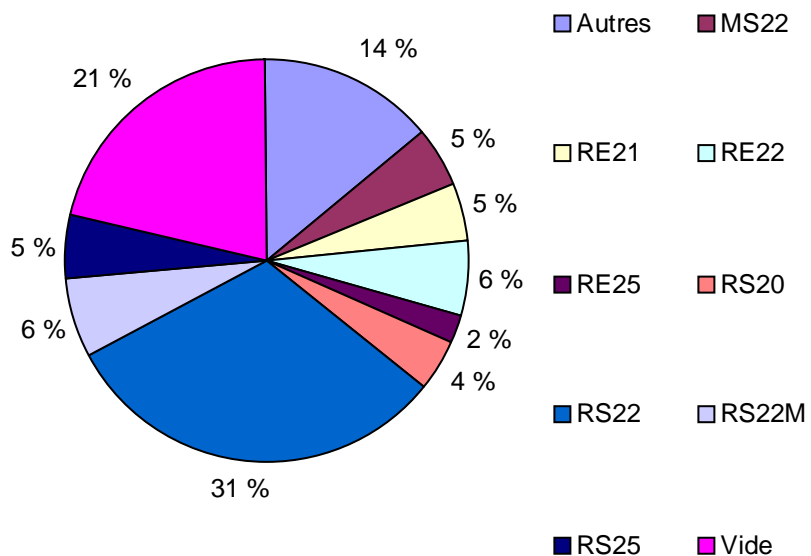
14. Types écologiques

Territoire d'analyse : 02452

Type écologique	Nb polygones	Superficie (ha)	%
RS22 Sapinière à épinette noire sur dépôt de mince à épais, de texture moyenne et de drainage mésique	72 976	391 411,5	30,9 %
Vide Aucun type écologique	32 988	270 426,0	21,3 %
Autres Regroupement des codes qui n'occupent pas 2 % du territoire	41 579	179 840,7	14,2 %
RS22M Sapinière à épinette noire sur dépôt de mince à épais, en mi-pente, de texture moyenne et de drainage mésique	23 539	81 582,9	6,4 %
RE22 Pessière noire à mousses ou à éricacées sur dépôt de mince à épais, de texture moyenne et de drainage mésique	11 500	74 935,3	5,9 %
RS25 Sapinière à épinette noire sur dépôt de mince à épais, de texture moyenne et de drainage subhydrique	12 650	67 893,8	5,4 %
RE21 Pessière noire à mousses ou à éricacées sur dépôt de mince à épais, de texture grossière et de drainage xérique ou mésique	11 147	60 145,6	4,7 %
MS22 Sapinière à bouleau blanc sur dépôt de mince à épais, de texture moyenne et de drainage mésique	14 202	58 034,1	4,6 %
RS20 Sapinière à épinette noire sur dépôt très mince, de texture variée et au drainage de xérique à hydrique	19 623	55 379,3	4,4 %
RE25 Pessière noire à mousses ou à éricacées sur dépôt de mince à épais, de texture moyenne et de drainage subhydrique	4 524	27 357,7	2,2 %
Total	244 728	1 267 006,9	100 %

Types écologiques

Territoire d'analyse : 02452



Note : Les codes qui n'occupent pas individuellement 2 % du territoire sont regroupés dans la catégorie "Autres".

Document de travail

15. Zones de tarification

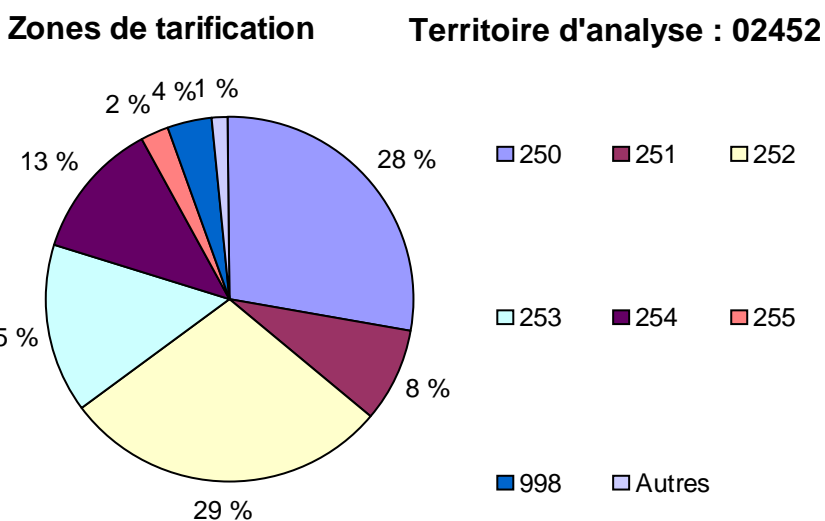
Territoire d'analyse : 02452

Zone	Indice R ¹	Indice F ²	Nb polygones	Superficie (ha)	%
250	3,25 \$	1,74 \$	80 704	350 956,1	27,7 %
251	0,40 \$	1,64 \$	24 960	105 598,9	8,3 %
252	0,40 \$	1,64 \$	61 885	362 181,3	28,6 %
253	0,40 \$	1,64 \$	33 949	190 247,9	15,0 %
254	0,40 \$	1,64 \$	26 178	160 856,6	12,7 %
255	9,75 \$	3,25 \$	4 655	30 049,6	2,4 %
998	0,40 \$	1,64 \$	9 713	48 352,4	3,8 %
Autres			2 684	18 764,1	1,5 %
Total	1,45 \$ ³	1,70 \$ ³	244 728	1 267 006,9	100 %

1 : Taux SEPM, qualité C, juillet 2010.

2 : Taux moyen BOP, juillet 2010, (4 % qualité A + 30 % qualité B + 50 % qualité C).

3 : Valeur relative des redevances potentiellement perçues par m³ sur le territoire (somme des taux pondérés par la superficie).



Note : Les codes qui n'occupent pas individuellement 1 % du territoire sont regroupés dans la catégorie "Autres".

16. Affectations surfaciques

Territoire d'analyse : 02452

Par code d'impact	Nb polygones	Superficie (ha)	%
Sans code d'impact			
	214 484	1 134 480,6	89,5 %
Sous total	214 484	1 134 480,6	89,5 %
Code d'impact 01 : Aucune activité d'aménagement permise			
CU Camping rustique	4	2,7	0,0 %
ES Site d'enfouissement sanitaire et de dépôts en tranchées	8	6,3	0,0 %
HY Hydrobase	2	1,4	0,0 %
N2 Espèce Faunique	7	11,9	0,0 %
N3 Espèce Faunique	43	56,3	0,0 %
PF Projet d'EFE sur forêt publique	5	8,4	0,0 %
PP Plage publique	1	4,0	0,0 %
RH Site de restauration ou d'hébergement	3	5,0	0,0 %
RO Rivière à ouananiches	12	428,9	0,0 %
SA Site agricole	2	8,1	0,0 %
SC Site d'escalade	34	66,0	0,0 %
VC Site de villégiature complémentaire	24	24,7	0,0 %
VR Site de villégiature regroupée	272	470,3	0,0 %
Sous total	417	1 094,0	0,0 %
Code d'impact 09 : Aucune récolte permise entre le 16 juin et le 31 mars, aucune utilisation de pesticide ou phytocide			
LO Aire de concentration d'oiseaux aquatiques	2	85,1	0,0 %
Sous total	2	85,1	0,0 %
Code d'impact 15 : Contraintes particulières			
AF Exploitation agroforestière	587	6 233,7	0,5 %
AR Site de récréation et de plein air	263	606,1	0,0 %
BE Bloc expérimental	9	15,7	0,0 %
CY Site patrimonial autochtone	41	96,5	0,0 %
EO Érablière potentielle	7	19,9	0,0 %
PT Parc d'intérêt récréotouristique et de conservation	2	1,0	0,0 %
PU Périmètre d'urbanisation	2	0,9	0,0 %
RT Zone récréo-touristique	7	9,9	0,0 %
SD Site d'intérêt particulier	7	23,5	0,0 %
SI Secteur instable (glissement de terrain)	1	0,1	0,0 %

ZC	Zone de conservation	743	2 484,9	0,2 %
Sous total		1 669	9 492,2	0,2 %
Code d'impact 16 : Aucun impact sur la possibilité forestière				
AM	Zone d'exploitation minérale	236	3 845,6	0,3 %
BM	Bail minier	24	107,7	0,0 %
PX	Pourvoirie avec droits exclusifs	12 740	61 694,6	4,9 %
ZE	Zone d'aménagement énergétique	804	3 670,9	0,3 %
ZF	Zone forestière de production	1 711	7 441,7	0,6 %
ZX	Zone d'exploitation contrôlée (ZEC)	11 849	38 011,3	3,0 %
Sous total		27 364	114 771,8	3,0 %
Code d'impact 20 : Activité d'aménagement permise lorsque le sol est gelé jusqu'à une profondeur d'au moins 35 cm				
GA	Secteur archéologique	792	7 083,2	0,6 %
Sous total		792	7 083,2	0,6 %
Total		244 728	1 267 006,9	100 %

Note : Les affectations de ce tableau proviennent uniquement de l'information de base contenue initialement dans la couche CFET.

17. Zones d'application des modalités d'intervention (ZAMI)

Territoire d'analyse : 02452

Par type et code d'impact	Distance	Nb polygones	Superficie (ha)	%
<u>ZAMI sur le mode de gestion</u>				
Type 1				
Code d'impact 05 : Autres lisières boisées				
80 Érablière acéricole sur réserve forestière		29	41,1	0,0 %
<i>Sous total</i>		29	41,1	0,0 %
<u>ZAMI sur le RNI</u>				
Sans code d'impact				
		237 418	1 248 224,3	98,5 %
<i>Sous total</i>		237 418	1 248 224,3	98,5 %
Type 1				
Code d'impact 01 : Aucune activité d'aménagement permise				
AS Aire de séjour autochtone	500 m	7	1,4	0,0 %
CA Camp de trappeur autochtone	113 m	67	83,3	0,0 %
CT Camp de trappeur non autochtone	36 m	11	3,9	0,0 %
PE Prise d'eau	60 m	6	3,2	0,0 %
SG Site archéologique	200 m	13	12,5	0,0 %
<i>Sous total</i>		104	104,3	0,0 %
Code d'impact 03 : Bande de protection pour les rivières à saumon				
RO Rivière à ouananiches	20 m	97	92,8	0,0 %
<i>Sous total</i>		97	92,8	0,0 %
Code d'impact 05 : Autres lisières boisées				
CH Chute	60 m	1	0,3	0,0 %
CU Camping rustique	60 m	19	9,8	0,0 %
EO Érablière potentielle	100 m	14	21,2	0,0 %
ES Site d'enfouissement sanitaire et de dépôts en tranchées	30 m	8	5,1	0,0 %
HA Halte routière ou aire de pique-nique	60 m	9	2,9	0,0 %
HC Centre d'hébergement	60 m	12	5,2	0,0 %
PA Base et centre de plein air	60 m	1	1,0	0,0 %
PI Parcours interrégional de randonnées diverses	30 m	166	244,3	0,0 %
RH Site de restauration ou d'hébergement	60 m	17	15,9	0,0 %
RR Réseau dense de randonnées diverses	30 m	247	307,8	0,0 %
RS Refuge	60 m	13	7,6	0,0 %

SS	Site de sépulture	30 m	3	0,6	0,0 %
VC	Site de villégiature complémentaire	60 m	48	37,2	0,0 %
VR	Site de villégiature regroupée	60 m	311	241,9	0,0 %
	<i>Sous total</i>		869	900,8	0,1 %

Type 2

Code d'impact 08 : Aucune récolte permise entre le 1er avril et le 31 juillet, aucune utilisation de phytocide

N2	Espèce Faunique	100 m	10	11,3	0,0 %
	<i>Sous total</i>		10	11,3	0,0 %

Code d'impact 17 : Aucune récolte permise entre le 16 mars et le 31 août aucune utilisation de pesticide ou phytocide

N3	Espèce Faunique	500 m	149	210,1	0,0 %
	<i>Sous total</i>		149	210,1	0,0 %

Code d'impact 18 : Aucune récolte permise entre le 1er mars et le 31 août aucune utilisation de pesticide ou phytocide

HE	Héronnière	1 000 m	5	7,4	0,0 %
	<i>Sous total</i>		5	7,4	0,0 %

Type 3

Code d'impact 06 : Corridor routier

CR	Corridor routier	47 m	1 102	1 632,3	0,1 %
	<i>Sous total</i>		1 102	1 632,3	0,1 %

Type EV

Code d'impact 14 : Encadrement visuel

CS	Site de ski alpin	1 500 m	9	7,0	0,0 %
HA	Halte routière ou aire de pique-nique	1 500 m	144	1 200,3	0,1 %
HC	Centre d'hébergement	1 500 m	990	4 766,8	0,4 %
PA	Base et centre de plein air	1 500 m	30	43,4	0,0 %
SO	Site d'observation	1 500 m	31	138,2	0,0 %
VC	Site de villégiature complémentaire	1 500 m	980	2 566,0	0,2 %
VR	Site de villégiature regroupée	1 500 m	2 761	7 060,8	0,6 %
	<i>Sous total</i>		4 945	15 782,5	1,2 %
	Total		244 728	1 267 006,9	100 %

Note : Les affectations de ce tableau proviennent uniquement de l'information de base contenue initialement dans la couche CFET.

18. Perturbations du territoire

Territoire d'analyse : 02452

Nature des perturbations	Nb polygones	Superficie (ha)	%
Code terrain	32 692	267 122,2	21,1 %
Perturbation anthropique	59 200	280 554,8	22,1 %
Perturbation naturelle	61 738	290 809,7	23,0 %
Sans perturbation cartographiée	91 098	428 520,2	33,8 %
Total	244 728	1 267 006,9	100 %

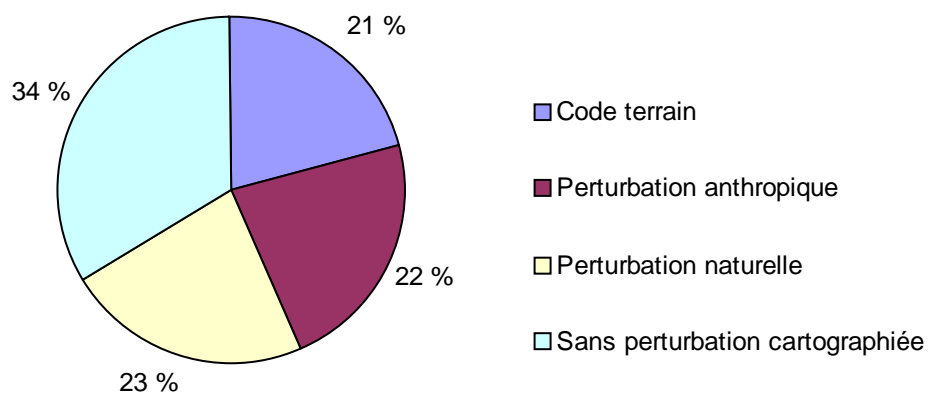
Anthropique : Récolte totale et partielle et codes terrains associés à l'activité humaine.

Naturelle : Feu, chablis, épidémie, verglas, etc.

Non perturbé : Sans code d'origine ni perturbation.

Perturbation du territoire

Territoire d'analyse : 02452



19. Réductions et bandes riveraines ¹

Territoire d'analyse : 02452

Catégorie	Superficie (ha)		
	UAF Inc	UAF Exc	Total
Réductions			
Superficie brute	1 051 229,9	215 777,0	1 267 006,9
%	83,0 %	17,0 %	100 %
Emprise chemin	10 324,9	714,6	11 039,5
%	1,0 %	0,3 %	0,9 %
Écotone	6 044,4	831,9	6 876,3
%	0,6 %	0,4 %	0,5 %
Perte de superficie productive	4 209,3	57,4	4 266,7
%	0,4 %	0,0 %	0,3 %
Superficie nette ²	1 030 651,3	214 173,1	1 244 824,4 ³
%	98,0 %	99,3 %	98,2 %
Bandes riveraines			
Densité A, B et strates jeunes	18 216,3	2 564,5	20 780,8
%	1,7 %	1,2 %	1,6 %
Densité C et D	38 952,9	5 270,6	44 223,5
%	3,7 %	2,4 %	3,5 %
Nb de polygones	213 250	31 478	244 728

1 : Ces éléments sont intégrés en pourcentage de superficie sur chaque polygone concerné.

2 : La superficie nette est calculée en enlevant les emprises des chemins, les écotones et les pertes de superficie productive à la superficie brute de chaque polygone.

3 : Il est possible que l'équation ne se vérifie pas sur le total parce que les valeurs ont été arrondies à 1 décimale après le calcul.

20. Admissibilité aux actions et aux suivis

Territoire d'analyse : 02452

Code Inclus/Exclus		Nb polygones	Superficie (ha) ¹	%
EXEX	Exclus des actions et exclus des variables de suivi	11 471	143 774,4	11,5 %
EXHU	Exclus hors UAF	4 787	15 651,4	1,3 %
EXIN	Exclus des actions et inclus aux variables de suivi	46 799	150 090,1	12,1 %
EXTI	Exclus des actions et inclus aux variables de suivi pour IQH (DH, DS et AL)	21 107	125 370,6	10,1 %
INC	Inclus aux actions et aux variables de suivi	160 564	809 937,9	65,1 %
Total		244 728	1 244 824,4	100 %

1 : Ce tableau est basé sur la superficie nette.

Document de travail

21. Contraintes contenues dans la carte écoforestière

Territoire d'analyse : 02452

Superficie (ha)¹

Par code d'impact	UAF Inc	%	UAF Exc	%	Total	%
Code d'impact 01 : Aucune activité d'aménagement permise						
CLAD Pessière à épinette noire et cladonies (C ou CS).						
Superficie	37 083,0	3,6 %	6 665,5	3,1 %	43 748,5	3,5 %
Nb polygones	3 969		590		4 559	
PEFC Classe de pente abrupte (F) issue de la carte écoforestière						
Superficie	20 426,2	2,0 %	5 484,4	2,6 %	25 910,6	2,1 %
Nb polygones	17 847		3 748		21 595	
PESC Sommet issu de la carte écoforestière						
Superficie	316,7	0,0 %	128,2	0,1 %	444,9	0,0 %
Nb polygones	276		106		382	
TECP Type écologique protégé en vertu du MAF 4e édition						
Superficie	25 267,4	2,5 %	7 271,7	3,4 %	32 539,1	2,6 %
Nb polygones	4 392		2 183		6 575	
Code d'impact 16 : Aucun impact sur la possibilité forestière						
FORP Peuplement forestier productif sans contrainte						
Superficie	797 715,5	77,4 %	94 580,8	44,2 %	892 296,3	71,7 %
Nb polygones	143 223		16 318		159 541	
PEEC Classe de pente forte (E) issue de la carte écoforestière						
Superficie	19 065,1	1,8 %	3 359,2	1,6 %	22 424,3	1,8 %
Nb polygones	19 962		3 472		23 434	
Code d'impact 28 : Superficie improductive						
DS Dénudé sec						
Superficie	19 209,6	1,9 %	4 671,5	2,2 %	23 881,1	1,9 %
Nb polygones	3 846		1 195		5 041	
EAU Plan d'eau						
Superficie	69 581,1	6,8 %	71 350,3	33,3 %	140 931,4	11,3 %
Nb polygones	9 018		1 723		10 741	
FORI Peuplement forestier improductif						
Superficie	41 427,0	4,0 %	17 294,3	8,1 %	58 721,3	4,7 %
Nb polygones	10 107		1 550		11 657	
TVNF Terrain à vocation non forestière						
Superficie	559,7	0,1 %	3 367,2	1,6 %	3 926,9	0,3 %
Nb polygones	610		593		1 203	
Total						
Superficie	1 030 651,3	82,8 %	214 173,1	17,2 %	1 244 824,4	100,0 %
Nb polygones	213 250		31 478		244 728	

1 : Ce tableau est basé sur la superficie nette.

22. Contraintes opérationnelles ¹

Territoire d'analyse : 02452

Contrainte		Nb polygones	Superficie (ha) ²	%
		84 164	434 886,5	34,9 %
ENV	Encadrement visuel	2 524	8 300,9	0,7 %
FORP	Peuplement forestier productif sans contrainte	103 928	650 842,8	52,3 %
ORPH	Peuplement orphelin	21 853	71 138,3	5,7 %
PADE	Pourvoirie à droits exclusifs	6 910	35 967,0	2,9 %
PEEC	Classe de pente forte (E) issue de la carte écoforestière	19 799	18 962,6	1,5 %
ZEC	Zone d'exploitation contrôlée	5 550	24 726,3	2,0 %
Total		244 728	1 244 824,4	100 %

1 : Comprend seulement les superficies incluses au calcul.

2 : Ce tableau est basé sur la superficie nette.

Document de travail

23. Avis de compartimentage ¹

Territoire d'analyse : 02452

Compartiment		Nb polygones	Superficie (ha) ²	%
		84 164	434 886,5	34,9 %
AUT	Contrainte spécifique à l'UAF	41 266	226 440,3	18,2 %
FORP	Peuplement forestier productif sans contrainte	48 090	220 582,6	17,7 %
HAE3	Entente d'harmonisation (3) (Entente à évaluer)	5 640	24 701,8	2,0 %
MASP	Massif de protection (Plan d'aménagement du caribou des bois)	7 688	54 456,9	4,4 %
MASR	Massif de remplacement (Plan d'aménagement du caribou des bois)	57 880	283 756,3	22,8 %
Total		244 728	1 244 824,4	100 %

1 : Comprend seulement les superficies incluses au calcul.

2 : Ce tableau est basé sur la superficie nette.

Document de travail

24. Verrous sur les entités territoriales

Territoire d'analyse : 02452

Nombre de périodes	Nb polygones	Superficie (ha) ¹	%
Sans verrou	218 495	1 173 967,8	94,3 %
1	1 939	7 187,0	0,6 %
2	2 074	8 089,8	0,6 %
3	4 768	11 996,8	1,0 %
4	17 452	43 583,0	3,5 %
Total	244 728	1 244 824,4	100 %

1 : Ce tableau est basé sur la superficie nette.

Document de travail

25. Verrous sur les polygones adjacents aux perturbations naturelles et anthropiques

Territoire d'analyse : 02452

Nombre de périodes	Nb polygones	Superficie (ha) ¹	%
Sans verrou	237 025	1 212 228,1	97,4 %
1	590	3 375,3	0,3 %
2	934	4 577,9	0,4 %
3	2 164	9 460,6	0,8 %
4	4 015	15 182,5	1,2 %
Total	244 728	1 244 824,4	100 %

1 : Ce tableau est basé sur la superficie nette.

Document de travail

26. Planification 2008-2010

Territoire d'analyse : 02452

Traitement	Nb polygones	Superficie (ha) ¹	%
	222 847	1 143 457,2	91,9 %
CR Coupe de régénération (CPR)	21 881	101 367,2	8,1 %
Total	244 728	1 244 824,4	100 %

1 : Ce tableau est basé sur la superficie nette.

Document de travail

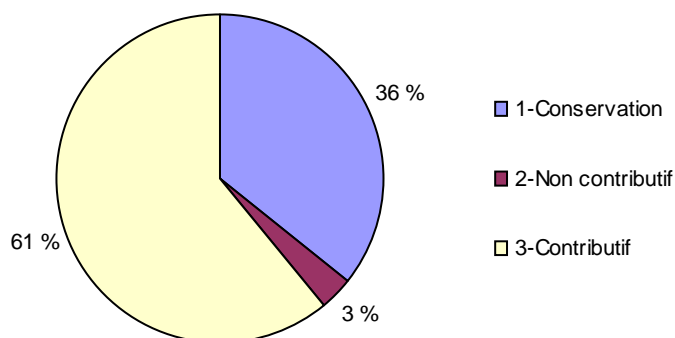
27. Contribution à la possibilité de l'UAF

Territoire d'analyse : 02452

Catégorie	Nb polygones	Superficie (ha) ¹	%	Cumulatif décroissant
Conservation directe				
Mode de gestion ²	23 259	111 185,8	8,8 %	1 267 006,9
Conservation indirecte				
Écotone	- ⁷	6 318,1	0,5 %	1 155 821,1
Bande riveraine C et D	-	40 344,7	3,2 %	1 149 503,0
Cladonie	3 973	37 151,4	2,9 %	1 109 158,3
Pente F et sommet	19 848	22 730,3	1,8 %	1 072 006,9
Enclavé et île moins 25 ha	2 614	8 433,1	0,7 %	1 049 276,6
DH, DS, INO, AL et EAU	23 626	204 226,8	16,1 %	1 040 843,5
Type écologique protégé ³	4 005	24 898,7	2,0 %	836 616,7
Autre exclusion ⁴	34	51,1	0,0 %	811 718,0
Sous total	54 066	344 154,2	27,2 %	
Non contributif				
Chemin et perte sup. prod.	-	15 196,2	1,2 %	811 666,9
Hors UAF	4 815	23 387,7	1,8 %	796 470,7
Autre code terrain	125	312,2	0,0 %	773 083,0
Autre exclusion ⁵	1 865	3 353,9	0,3 %	772 770,8
Sous total	6 839	42 250,0	3,3 %	
Contributif				
Avec contraintes ⁶	56 636	166 900,7	13,2 %	769 416,9
Sans contraintes	103 928	602 516,2	47,6 %	602 516,2
Sous total	160 564	769 416,9	60,7 %	
Total	244 728	1 267 006,9		

Contribution à la possibilité

Territoire d'analyse : 02452



1 : La superficie est calculée de manière résiduelle; chaque élément est calculé dans ce qui reste une fois l'élément précédent enlevé.

2 : Modes de gestion 15, 40, 50, 53, 54, 55, 56, 57, 58, 82, 89, 91, 95 et les modes de gestion ZAMI avec un code d'impact 01.

3 : RE10, RE70, RS70, RE40, RS40 et RE11.

4 : Les codes d'affectation associés à la conservation comme les aires de nidification et les habitats fauniques.

5 : Les codes d'affectation associés à l'activité humaine et tous les codes d'impact 01 des thèmes du BFEC.

6 : Pentes E, bandes riveraines A et B, codes d'impact différents de 16 et 01, contraintes opérationnelles différents de FORP.

7 : Les éléments calculés en % sont enlevés des items "Hors Uaf", "Avec contraintes" et "Sans contraintes" au prorata des superficies.

28. Contribution au Registre des aires protégées ¹

Territoire d'analyse : 02452

Par désignation	UICN	Nb polygones	Superficie (ha)	%
Inclus dans le Registre des aires protégées				
Écosystème forestier exceptionnel - Forêt ancienne	III	210	811,1	0,1 %
Habitat faunique - Aire de concentration d'oiseaux aquatiques	VI	1	27,6	0,0 %
Parc national du Québec	II	792	9 097,1	0,7 %
Réserve de biodiversité projetée	III	15 696	86 298,9	6,8 %
Sous-total		16 699	96 234,7	7,6 %
Exclu du Registre des aires protégées				
Conservation par les modes de gestion		6 578	18 149,1	1,4 %
Conservation par les affectations		24	16,6	0,0 %
Sans statut particulier		221 427	1 152 606,5	91,0 %
Sous-total		228 029	1 170 772,2	92,4 %
Total		244 728	1 267 006,9	100,0 %

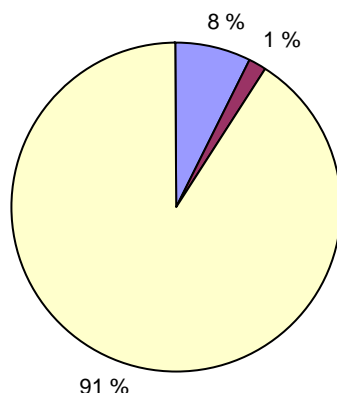
Légende des catégories UICN

II Aire protégée administrée principalement pour la protection des écosystèmes et aux fins de récréation

III Aire protégée administrée principalement dans le but de préserver des éléments naturels spécifiques

VI Aire protégée administrée principalement aux fins préserver des écosystèmes naturels avec utilisation durable des ressources

Aires protégées dans le territoire d'analyse



Territoire d'analyse : 02452

- 1-Inclus dans le Registre des aires protégées
- 2-Hors Registre des aires protégées avec conservation
- 3-Hors Registre des aires protégées

1 : Il s'agit de la proportion des aires protégées du MDDEP à l'intérieur du territoire d'analyse par rapport à la superficie du territoire d'analyse.
 Conservation par les modes de gestion : Modes de gestion 15, 40, 50, 53, 54, 55, 56, 57, 58, 89, 91, 95 qui ne sont pas compris dans le Registre des aires protégées.
 Conservation par les affectations : Affectations surfaciques et ZAMI reliées à la conservation ou aucune activité d'aménagement n'est permise et qui ne se retrouvent pas dans les catégories précédentes.

29. Unités de suivi

Territoire d'analyse : 02452

Code		Nb d'unités	Nb polygones	Superficie (ha) ¹	%
AUT	Contrainte spécifique à l'UAF	21	131 952	762 282,3	61,2 %
BAV	Bassin versant	2	63 524	329 723,0	26,5 %
COS	Compartiment d'organisation spatial	75	176 420	864 647,2	69,5 %
ENV	Encadrement visuel	39	5 050	15 458,8	1,2 %
HAE1	Entente d'harmonisation (1) (Entente à évaluer)	6	2 222	4 317,5	0,3 %
HAE2	Entente d'harmonisation (2) (Entente à évaluer)	1	1 059	7 235,0	0,6 %
HAE3	Entente d'harmonisation (3) (Entente à évaluer)	12	17 438	92 842,2	7,5 %
MASP	Massif de protection (Plan d'aménagement du caribou des bois)	6	12 293	85 057,6	6,8 %
MASR	Massif de remplacement (Plan d'aménagement du caribou des bois)	23	76 471	370 411,6	29,8 %
PADE	Pourvoirie à droits exclusifs	5	12 740	60 683,7	4,9 %
UTA	Unité territoriale d'analyse	4	176 420	864 647,2	69,5 %
UTR	Unité territoriale de référence	30	227 595	1 149 174,4	92,3 %
ZEC	Zone d'exploitation contrôlée	1	11 934	37 012,7	3,0 %
Total		225			
Superficie nette du territoire				1 244 824,4	100 %

1 : Ce tableau est basé sur la superficie nette.

30. Unités territoriales de référence

Territoire d'analyse : 02452

Numéro de l'entité	% 7m+ ²	Nb polygones	Superficie (ha) ¹	%
	90,1 %	17 133	95 650,0	7,7 %
UTR1	88,9 %	4 039	14 591,4	1,2 %
UTR2	63,6 %	4 128	14 716,6	1,2 %
UTR3	88,6 %	8 060	24 867,9	2,0 %
UTR4	55,5 %	7 378	39 808,6	3,2 %
UTR5	57,8 %	6 759	41 375,7	3,3 %
UTR6	35,0 %	306	3 305,4	0,3 %
UTR7	35,7 %	7 005	56 306,8	4,5 %
UTR8	35,0 %	9 997	43 959,7	3,5 %
UTR9	44,4 %	14 551	97 038,9	7,8 %
UTR10	60,5 %	6 322	24 020,5	1,9 %
UTR11	33,8 %	8 019	29 921,7	2,4 %
UTR12	99,6 %	4 583	26 490,2	2,1 %
UTR13	98,6 %	7 506	39 415,3	3,2 %
UTR14	73,6 %	8 947	38 805,9	3,1 %
UTR15	98,9 %	3 209	32 661,2	2,6 %
UTR16	94,5 %	4 892	32 676,0	2,6 %
UTR17	75,4 %	7 235	32 246,5	2,6 %
UTR18	98,2 %	6 192	36 667,4	2,9 %
UTR19	58,6 %	10 239	44 480,2	3,6 %
UTR20	53,8 %	5 141	21 776,2	1,7 %
UTR21	60,4 %	14 858	61 130,3	4,9 %
UTR22	92,5 %	5 663	32 557,8	2,6 %
UTR23	98,0 %	8 728	51 238,1	4,1 %
UTR24	63,1 %	3 801	18 647,2	1,5 %
UTR25	87,0 %	7 558	56 147,8	4,5 %
UTR26	47,5 %	8 543	43 267,5	3,5 %
UTR27	50,0 %	10 232	47 591,5	3,8 %
UTR28	66,4 %	13 557	58 380,9	4,7 %
UTR29	57,2 %	8 887	46 814,0	3,8 %
UTR30	35,9 %	11 260	38 267,2	3,1 %
Total		244 728	1 244 824,4	100 %

1 : Ce tableau est basé sur la superficie nette.

2 : (somme superficie hauteur 1, 2, 3, 4) / (superficie UTR moins superficie des codes terrain).

31. Unités territoriales d'aménagement et compartiments d'organisation spatial

Territoire d'analyse : 02452

UTA et COS	Nb polygones	Superficie (ha) ¹	%
	68 308	380 177,2	30,5 %
Sous total	68 308	380 177,2	30,5 %
UTA1			
COS24	928	4 418,7	0,4 %
COS25	1 116	7 969,9	0,6 %
COS26	792	3 827,2	0,3 %
COS27	1 831	9 125,8	0,7 %
COS28	3 313	15 868,6	1,3 %
COS29	1 101	6 201,8	0,5 %
COS30	1 951	13 593,0	1,1 %
COS31	1 292	6 699,0	0,5 %
COS32	363	3 087,3	0,2 %
COS33	1 074	8 453,5	0,7 %
COS34	1 644	8 342,9	0,7 %
COS35	3 647	14 246,6	1,1 %
COS42	1 353	11 100,7	0,9 %
COS48	1 468	8 803,9	0,7 %
COS49	1 478	7 108,8	0,6 %
COS51	2 495	12 191,3	1,0 %
COS52	2 542	7 318,1	0,6 %
COS60	1 430	8 484,4	0,7 %
COS61	4 997	27 421,4	2,2 %
COS68	735	3 863,3	0,3 %
COS71	499	3 960,5	0,3 %
COS72	2 503	26 698,1	2,1 %
Sous total	38 552	218 784,8	17,6 %
UTA2			
COS18	4 664	27 976,1	2,2 %
COS20	2 382	16 472,5	1,3 %
COS22	2 008	11 724,3	0,9 %
COS23	1 060	6 200,1	0,5 %
COS36	1 597	7 520,8	0,6 %

COS43	891	4 051,3	0,3 %
COS45	1 623	4 585,4	0,4 %
COS46	1 879	10 015,0	0,8 %
COS50	2 274	7 771,4	0,6 %
COS53	1 156	3 815,6	0,3 %
COS54	646	4 193,6	0,3 %
COS55	3 560	12 130,5	1,0 %
COS62	1 922	8 973,7	0,7 %
COS63	4 759	22 188,3	1,8 %
COS69	3 846	19 829,5	1,6 %
COS73	3 964	30 557,5	2,5 %
COS74	2 855	8 157,9	0,7 %
COS75	2 569	16 925,3	1,4 %
Sous total	43 655	223 088,8	17,9 %
UTA3			
COS7	3 080	15 260,4	1,2 %
COS8	1 285	7 386,0	0,6 %
COS9	3 369	14 501,7	1,2 %
COS11	1 637	7 189,8	0,6 %
COS12	626	3 017,0	0,2 %
COS14	2 392	10 295,0	0,8 %
COS17	4 116	19 285,8	1,5 %
COS19	1 136	7 656,5	0,6 %
COS21	6 319	25 768,7	2,1 %
COS37	6 683	29 549,1	2,4 %
COS38	9 397	29 121,7	2,3 %
COS39	4 698	20 270,8	1,6 %
COS40	1 429	4 931,1	0,4 %
COS56	2 419	9 541,7	0,8 %
COS57	2 234	8 704,5	0,7 %
COS58	1 073	5 624,0	0,5 %
COS70	5 749	34 033,1	2,7 %
Sous total	57 642	252 136,9	20,3 %
UTA4			
COS1	1 544	5 936,8	0,5 %
COS2	1 994	8 492,6	0,7 %
COS3	1 242	3 541,3	0,3 %
COS4	1 821	7 207,8	0,6 %

COS5	1 640	4 565,0	0,4 %
COS6	2 497	18 195,2	1,5 %
COS10	2 988	15 421,1	1,2 %
COS13	710	3 588,4	0,3 %
COS15	2 386	8 923,0	0,7 %
COS16	2 130	8 652,6	0,7 %
COS41	2 205	11 755,1	0,9 %
COS44	802	2 919,7	0,2 %
COS47	1 613	6 869,1	0,6 %
COS59	3 154	19 585,5	1,6 %
COS64	1 170	4 672,2	0,4 %
COS65	1 348	3 885,2	0,3 %
COS66	6 408	30 981,9	2,5 %
COS67	919	5 444,2	0,4 %
Sous total	36 571	170 636,7	13,7 %
Total	244 728	1 244 824,4	100 %

1 : Ce tableau est basé sur la superficie nette.

Document de travail

32. Affectations ¹

Territoire d'analyse : 02452

Par code d'impact	Nb périodes	Nb polygones	Superficie (ha) ²	%
		234 803	1 196 813,9	96,1 %
Code d'impact : 01 Aucune activité d'aménagement permise				
AFFS Aucun nom descriptif attribué		539	1 160,0	0,1 %
ASFI riv-ashuapmushuan		141	133,8	0,0 %
ASFI Rivière Manouane		737	1 103,5	0,1 %
ASFI Touladi		42	37,9	0,0 %
Code d'impact : 12 Traitements sylvicoles visant le maintien du couvert forestier				
AFFS Aucun nom descriptif attribué		3 425	10 824,0	0,9 %
AFFS Site Péribonka et Manouane		32	85,0	0,0 %
AFFZ portage chasse piegeage		1 707	13 021,4	1,0 %
AFFZ portage historique		13	17,6	0,0 %
AFFZ SITE SEPULTURE		1	0,2	0,0 %
Code d'impact : 16 Aucun impact sur la possibilité forestière				
AFFS Aucun nom descriptif attribué		3 127	21 404,8	1,7 %
AFFZ Aucun nom descriptif attribué		161	222,3	0,0 %
Total		244 728	1 244 824,4	100 %

1 : AFFS : affectation surfacique, AFFZ : affectation (ZAMI), ASFI : affectation (SFI), ILOV : îlot de vieillissement.

2 : Ce tableau est basé sur la superficie nette.

33. Encadrements visuels

Territoire d'analyse : 02452

Par code de sensibilité		Nb polygones	Superficie (ha) ¹	%
		239 678	1 229 365,6	98,8 %
RNI	Modalité RNI			
EV1	Aucun nom descriptif attribué	154	697,9	0,1 %
EV2	Aucun nom descriptif attribué	98	698,0	0,1 %
EV3	Aucun nom descriptif attribué	219	406,1	0,0 %
EV4	Aucun nom descriptif attribué	51	106,1	0,0 %
EV5	Aucun nom descriptif attribué	101	302,8	0,0 %
EV6	Aucun nom descriptif attribué	143	302,1	0,0 %
EV7	Aucun nom descriptif attribué	217	695,5	0,1 %
EV8	Aucun nom descriptif attribué	46	700,3	0,1 %
EV9	Aucun nom descriptif attribué	111	97,4	0,0 %
EV10	Aucun nom descriptif attribué	128	595,7	0,0 %
EV11	Aucun nom descriptif attribué	204	474,3	0,0 %
EV12	Aucun nom descriptif attribué	91	203,1	0,0 %
EV13	Aucun nom descriptif attribué	178	676,0	0,1 %
EV14	Aucun nom descriptif attribué	111	199,6	0,0 %
EV15	Aucun nom descriptif attribué	215	815,5	0,1 %
EV16	Aucun nom descriptif attribué	2	248,8	0,0 %
EV17	Aucun nom descriptif attribué	112	174,0	0,0 %
EV18	Aucun nom descriptif attribué	276	773,5	0,1 %
EV19	Aucun nom descriptif attribué	177	434,1	0,0 %
EV20	Aucun nom descriptif attribué	111	301,3	0,0 %
EV21	Aucun nom descriptif attribué	127	287,1	0,0 %
EV22	Aucun nom descriptif attribué	115	311,0	0,0 %
EV23	Aucun nom descriptif attribué	267	576,7	0,0 %
EV24	Aucun nom descriptif attribué	440	760,1	0,1 %
EV25	Aucun nom descriptif attribué	140	773,3	0,1 %
EV26	Aucun nom descriptif attribué	192	391,4	0,0 %
EV27	Aucun nom descriptif attribué	181	428,2	0,0 %
EV28	Aucun nom descriptif attribué	65	226,8	0,0 %
EV29	Aucun nom descriptif attribué	72	211,9	0,0 %
EV30	Aucun nom descriptif attribué	76	148,9	0,0 %
EV31	Aucun nom descriptif attribué	30	42,2	0,0 %

EV32	Aucun nom descriptif attribué	72	208,2	0,0 %
EV33	Aucun nom descriptif attribué	127	374,4	0,0 %
EV34	Aucun nom descriptif attribué	48	144,1	0,0 %
EV35	Aucun nom descriptif attribué	193	1 390,6	0,1 %
EV36	Aucun nom descriptif attribué	45	90,1	0,0 %
EV37	Aucun nom descriptif attribué	7	5,2	0,0 %
EV38	Aucun nom descriptif attribué	13	12,9	0,0 %
EV39	Aucun nom descriptif attribué	95	173,6	0,0 %
Total		244 728	1 244 824,4	100 %

1 : Ce tableau est basé sur la superficie nette.

Document de travail

34. Bassins versants

Territoire d'analyse : 02452

Par type de bassin	Nb polygones	Superficie (ha) ¹	%
	181 204	915 101,4	73,5 %
BAV Bassin versant			
B1 MANOUANE	58 010	306 962,7	24,7 %
B2 DU CASTOR-QUI-CALE	5 514	22 760,3	1,8 %
Total	244 728	1 244 824,4	100 %

1 : Ce tableau est basé sur la superficie nette.

Document de travail

35. Forêts morcelées

Territoire d'analyse : 02452

Par code d'impact	Nb périodes	Nb polygones	Superficie (ha) ¹	%	
		210 899	1 145 698,3	92,0 %	
01	Aucune activité d'aménagement permise				
ENCL	Peuplement enclavé	1 420	5 432,3	0,4 %	
IM25	Île photo-interprétée < 250 ha	1 794	4 317,0	0,3 %	
16	Aucun impact sur la possibilité forestière				
ORPH	Peuplement orphelin	4 065	16 978,6	1,4 %	
22	Aucune récolte pour le nombre de période déterminée				
FRES	Forêt résiduelle	4	2 730	10 949,8	0,9 %
ORPH	Peuplement orphelin		317	1 541,6	0,1 %
ORPH	Peuplement orphelin	1	1 939	7 187,0	0,6 %
ORPH	Peuplement orphelin	2	2 074	8 089,8	0,6 %
ORPH	Peuplement orphelin	3	4 768	11 996,8	1,0 %
ORPH	Peuplement orphelin	4	14 722	32 633,2	2,6 %
Total		244 728	1 244 824,4	100 %	

1 : Ce tableau est basé sur la superficie nette.

36. Harmonisations

Territoire d'analyse : 02452

Par code d'impact		Nb polygones	Superficie (ha) ¹	%
		224 009	1 140 429,7	91,6 %
Code d'impact 01 : Aucune activité d'aménagement permise				
HAE1	Entente d'harmonisation (1) (Entente à évaluer)			
HE11	MODALITE AUTOCHTONE	9	8,3	0,0 %
HE12	MODALITE AUTOCHTONE	8	9,5	0,0 %
HE13	MODALITE AUTOCHTONE	10	8,9	0,0 %
HE14	MODALITE AUTOCHTONE	10	9,3	0,0 %
HE15	MODALITE AUTOCHTONE	50	64,7	0,0 %
HE16	MODALITE AUTOCHTONE	2 135	4 216,8	0,3 %
HAE3	Entente d'harmonisation (3) (Entente à évaluer)			
HE18	MODALITE AUTOCHTONE	12	9,4	0,0 %
HE19	MODALITE AUTOCHTONE	7	9,3	0,0 %
Code d'impact 16 : Aucun impact sur la possibilité forestière				
HAE2	Entente d'harmonisation (2) (Entente à évaluer)			
HE17	TI-D11	1 059	7 235,0	0,6 %
Code d'impact 25 : Nécessite uniquement la création d'une section de modèle (Outputs et/ou Optimize)				
HAE3	Entente d'harmonisation (3) (Entente à évaluer)			
HE1	MODALITE AUTOCHTONE	5	20,3	0,0 %
HE2	MODALITE AUTOCHTONE	11	292,4	0,0 %
HE3	MODALITE AUTOCHTONE	10 102	61 171,4	4,9 %
HE4	MODALITE AUTOCHTONE	8	29,9	0,0 %
HE5	MODALITE AUTOCHTONE	477	2 366,5	0,2 %
HE6	MODALITE AUTOCHTONE	2	16,3	0,0 %
HE7	MODALITE AUTOCHTONE	9	19,8	0,0 %
HE8	MODALITE AUTOCHTONE	5	13,0	0,0 %
HE9	MODALITE AUTOCHTONE	3 610	15 836,4	1,3 %
HE10	MODALITE AUTOCHTONE	3 190	13 057,5	1,0 %
Total		244 728	1 244 824,4	100 %

1 : Ce tableau est basé sur la superficie nette.

37. Aménagements fauniques 1 ²

Territoire d'analyse : 02452

Par code d'impact	Nb polygones	Superficie (ha) ¹	%
	244 728	1 244 824,4	100,0 %
Sous total	244 728	1 244 824,4	00,0 %
Total	244 728	1 244 824,4	100 %

1 : Ce tableau est basé sur la superficie nette.

2 : Généralement associé au cerf de Virginie.

Document de travail

38. Aménagements fauniques 2²

Territoire d'analyse : 02452

Par code d'impact Nb polygones Superficie (ha)¹ %

155 964 789 355,2 63,4 %

Code d'impact 11 : Application des modalités d'intervention pour les aires de fréquentation du caribou

MASP Massif de protection (Plan d'aménagement du caribou des bois)

M1	Aucun nom descriptif attribué	1 544	5 936,8	0,5 %
M3	Aucun nom descriptif attribué	1 242	3 541,3	0,3 %
M6	Aucun nom descriptif attribué	2 497	18 195,2	1,5 %
M16	Aucun nom descriptif attribué	1 353	11 100,7	0,9 %
M19	Aucun nom descriptif attribué	3 154	19 585,5	1,6 %
M27	Aucun nom descriptif attribué	2 503	26 698,1	2,1 %

MASR Massif de remplacement (Plan d'aménagement du caribou des bois)

M2	Aucun nom descriptif attribué	1 994	8 492,6	0,7 %
M4	Aucun nom descriptif attribué	1 821	7 207,8	0,6 %
M5	Aucun nom descriptif attribué	1 640	4 565,0	0,4 %
M7	Aucun nom descriptif attribué	4 116	19 285,8	1,5 %
M8	Aucun nom descriptif attribué	4 664	27 976,1	2,2 %
M9	Aucun nom descriptif attribué	2 382	16 472,5	1,3 %
M10	Aucun nom descriptif attribué	2 008	11 724,3	0,9 %
M11	Aucun nom descriptif attribué	6 683	29 549,1	2,4 %
M12	Aucun nom descriptif attribué	9 397	29 121,7	2,3 %
M13	Aucun nom descriptif attribué	4 699	20 281,3	1,6 %
M14	Aucun nom descriptif attribué	1 430	4 937,0	0,4 %
M15	Aucun nom descriptif attribué	2 205	11 755,1	0,9 %
M17	Aucun nom descriptif attribué	891	4 051,3	0,3 %
M18	Aucun nom descriptif attribué	802	2 919,7	0,2 %
M20	Aucun nom descriptif attribué	1 922	8 973,7	0,7 %
M21	Aucun nom descriptif attribué	4 762	22 206,6	1,8 %
M22	Aucun nom descriptif attribué	1 170	4 672,2	0,4 %
M23	Aucun nom descriptif attribué	1 348	3 885,2	0,3 %
M24	Aucun nom descriptif attribué	6 408	30 981,9	2,5 %
M25	Aucun nom descriptif attribué	3 846	19 829,5	1,6 %
M26	Aucun nom descriptif attribué	5 750	34 040,4	2,7 %

M28	Aucun nom descriptif attribué	3 964	30 557,5	2,5 %
M29	Aucun nom descriptif attribué	2 569	16 925,3	1,4 %
Total		244 728	1 244 824,4	100 %

1 : Ce tableau est basé sur la superficie nette.
2 : Généralement associé au caribou.

Document de travail

39. Territoires à multiples usages

Territoire d'analyse : 02452

Par code d'impact	Nb polygones	Superficie (ha) ¹	%
	220 054	1 147 128,0	92,2 %
Code d'impact 16 : Aucun impact sur la possibilité forestière			
PADE Pourvoirie à droits exclusifs			
TF2 Pourvoirie Lac Duhamel inc.	3 404	16 063,1	1,3 %
TF3 Pourvoirie l'évasion 2009	3 717	14 434,7	1,2 %
TF4 Les Entreprises du Lac Perdu inc. (Bloc ouest)	1 780	11 037,0	0,9 %
TF5 Les Entreprises du Lac Perdu inc. (Bloc est)	1 885	9 667,5	0,8 %
TF6 Pourvoirie du Lac Paul	1 954	9 481,4	0,8 %
ZEC Zone d'exploitation contrôlée			
TF1 Zec du Lac-de-la-Boiteuse	11 934	37 012,7	3,0 %
Total	244 728	1 244 824,4	100 %

1 : Ce tableau est basé sur la superficie nette.

40. Autres contraintes spécifiques

Territoire d'analyse : 02452

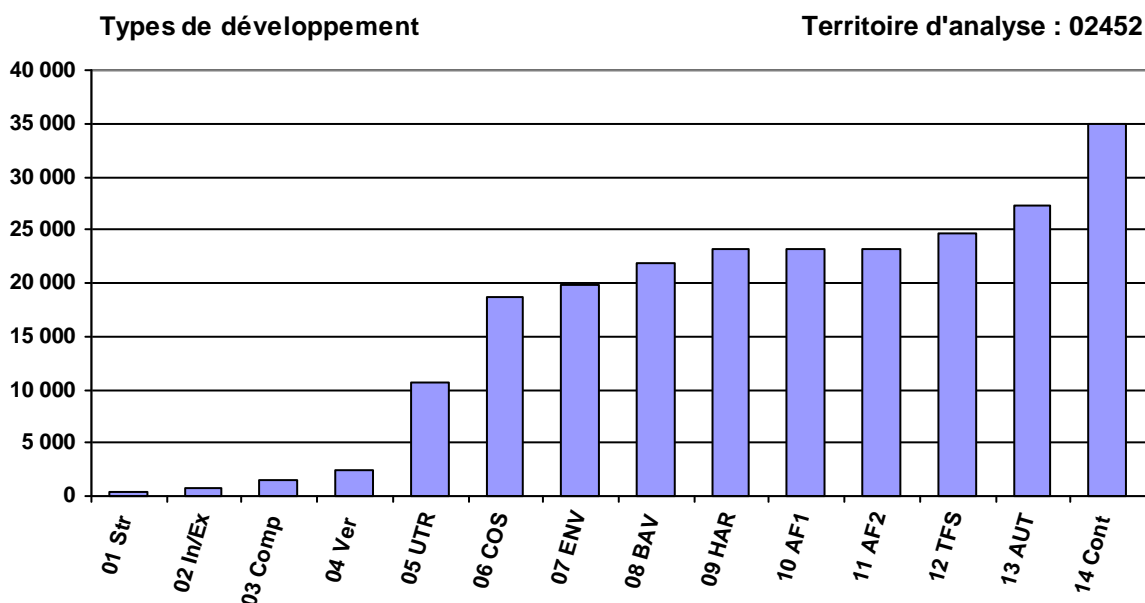
Par code d'impact		Nb polygones	Superficie (ha) ¹	%
		112 776	482 542,1	38,8 %
Code d'impact 25 : Nécessite uniquement la création d'une section de modèle (Outputs et/ou Optimize)				
AUT	Contrainte spécifique à l'UAF			
AU1	aire trappe pessamit	4 119	16 688,8	1,3 %
AU2	aire trappe pessamit	48	7 553,8	0,6 %
AU3	aire trappe pessamit	1 760	29 251,1	2,3 %
AU4	aire trappe pessamit	6 759	48 955,8	3,9 %
AU5	aire trappe pessamit	7 960	43 382,2	3,5 %
AU6	aire trappe pessamit	5 637	41 549,3	3,3 %
AU7	aire trappe pessamit	48	3 672,3	0,3 %
AU8	aire trappe pessamit	15 852	68 161,3	5,5 %
AU9	aire trappe pessamit	21	2 138,0	0,2 %
AU10	aire trappe pessamit	15 792	71 760,0	5,8 %
AU11	aire trappe pessamit	54	226,0	0,0 %
AU12	aire trappe pessamit	4 261	21 126,6	1,7 %
AU13	aire trappe pessamit	7 061	52 229,6	4,2 %
AU14	aire trappe pessamit	5 344	41 744,4	3,4 %
AU15	aire trappe pessamit	4 602	26 619,4	2,1 %
AU16	aire trappe pessamit	16 382	82 535,5	6,6 %
AU17	aire trappe pessamit	53	273,0	0,0 %
AU18	aire trappe pessamit	11 542	64 473,0	5,2 %
AU19	aire trappe pessamit	15 930	91 954,7	7,4 %
AU20	aire trappe pessamit	6 366	32 643,0	2,6 %
AU21	aire trappe pessamit	2 361	15 344,5	1,2 %
Total		244 728	1 244 824,4	100 %

1 : Ce tableau est basé sur la superficie nette.

41. Types de développement ¹

Territoire d'analyse : 02452

Thème ³	Option ⁴	Nb de valeurs	Cumulatif ² des combinaisons
01 Strate d'inventaire	O	285	285
02 Champ Inclus/Exclus	O	5	683
03 Avis de compartimentage	F	5	1 500
04 Verrou	F	4	2 441
05 Unité territoriale de référence	F	30	10 693
06 Compartiment d'organisation spatial	F	75	18 615
07 Encadrement visuel	F	39	19 774
08 Bassin versant	F	2	21 912
09 Mesure d'harmonisation	F	19	23 222
10 Aménagement faunique 1	F	0	23 222
11 Aménagement faunique 2	F	29	23 223
12 Territoire à multiples usages	F	6	24 650
13 Autre contrainte à l'UAF	F	21	27 315
14 Contrainte opérationnelle	F	6	34 984



1 : Un type de développement est une combinaison unique, excluant l'âge, des thèmes retenus dans un modèle Spatial Woodstock. Le type de développement, lorsque combiné avec l'âge, devient l'unité de calcul utilisée par Spatial Woodstock pour la réalisation du calcul en effectuant la résolution du problème par optimisation en programmation linéaire. Plus le nombre de types de développement est grand, plus la taille de la matrice à résoudre par programmation linéaire est grande. Une augmentation de la taille de la matrice peut impliquer une augmentation du temps de résolution.

2 : Il s'agit ici d'une estimation car le calcul ne comprend pas tous les thèmes qui seront modélisés.

3 : Le thème 01 sera remplacé par la notion de groupe de strates.

4 : O = Obligatoire, F = Facultatif.