



# Portrait de la couche CFET-BFEC

## Territoire d'analyse : 02451

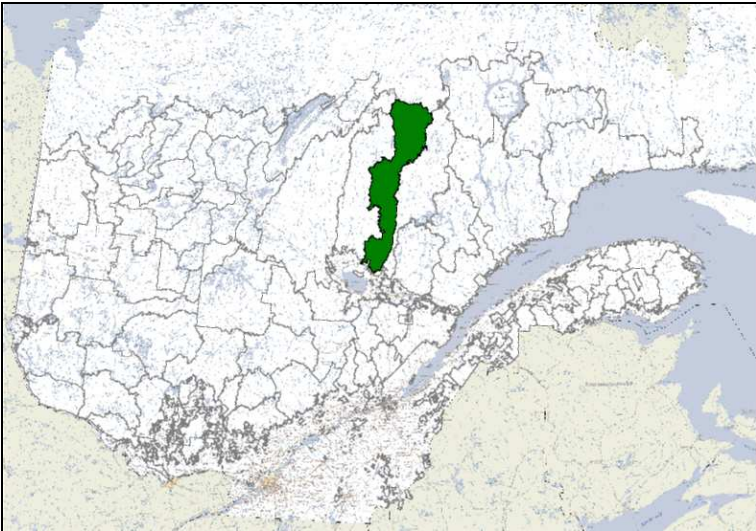
Bureau du forestier en chef  
Direction du calcul des possibilités forestières

Document de travail

1	1	1	1	1
20385	20385	20385	20385	20385
20435	20435	20435	20435	20435
1830176	1830176	1830176	1830176	1830176
58276668	58276668	58276668	58276668	58276668
57253172	57253172	57253172	57253172	57253172
5640375	5640375	5640375	5640375	5640375
12277014	12277014	12277014	12277014	12277014
9728122	9728122	9728122	9728122	9728122
996328	996328	996328	996328	996328
2321253	2321253	2321253	2321253	2321253
2262188	2262188	2262188	2262188	2262188
228667	228667	228667	228667	228667
572705	572705	572705	572705	572705
495774	495774	495774	495774	495774
564439	564439	564439	564439	564439
15170972	15170972	15170972	15170972	15170972
1248600	1248600	1248600	1248600	1248600
1718022	1718022	1718022	1718022	1718022
153957	153957	153957	153957	153957
62678	62678	62678	62678	62678
48835	48835	48835	48835	48835
56	56	56	56	56
30216	30216	30216	30216	30216
28310	28310	28310	28310	28310
2	2	2	2	2
2307026	2307026	2307026	2307026	2307026
1795168	1795168	1795168	1795168	1795168
162	162	162	162	162
17252964	17252964	17252964	17252964	17252964
13995036	13995036	13995036	13995036	13995036
112	112	112	112	112
2613653	2613653	2613653	2613653	2613653
2370008	2370008	2370008	2370008	2370008
693648	693648	693648	693648	693648
60315	60315	60315	60315	60315
20560265	20560265	20560265	20560265	20560265
16966140	16966140	16966140	16966140	16966140
1	1	1	1	1
3788393	3788393	3788393	3788393	3788393
3755492	3755492	3755492	3755492	3755492
526040	526040	526040	526040	526040
582502	582502	582502	582502	582502
206864	206864	206864	206864	206864
139171	139171	139171	139171	139171
4920992	4920992	4920992	4920992	4920992
1477265	1477265	1477265	1477265	1477265
9867	9867	9867	9867	9867
0	0	0	0	0
411	411	411	411	411
0	0	0	0	0
141	141	141	141	141
0	0	0	0	0
19418	19418	19418	19418	19418
0	0	0	0	0
3788393	3788393	3788393	3788393	3788393
3755492	3755492	3755492	3755492	3755492
526040	526040	526040	526040	526040
582502	582502	582502	582502	582502
206864	206864	206864	206864	206864
139171	139171	139171	139171	139171

**Territoire(s) d'analyse et  
programme d'inventaire**

02451 3



Fond de carte : Landsat 2009

<b>Superficie brute (ha) :</b>	<b>1 198 755,6</b>	<b>100 %</b>
<b>Réductions (ha) :</b>	<b>21 243,0</b>	<b>1,8 %</b>
<b>Superficie nette (ha) :</b>	<b>1 177 512,6</b>	<b>98,2 %</b>
<b>Nombre de polygones :</b>	<b>207 916</b>	

1. Modes de gestion .....	4
2. Origines et perturbations .....	5
3. Types de couvert et classes d'âge .....	7
4. Stades de développement .....	9
5. Composition des peuplements .....	10
6. Classes de hauteur .....	11
7. Codes terrain .....	12
8. Particularités .....	13
9. Classes de pente .....	14
10. Dépôts de surface .....	15
11. Sous-domaines et régions écologiques .....	16
12. Territoires des Guides sylvicoles .....	17
13. Végétations potentielles .....	18
14. Types écologiques .....	19
15. Zones de tarification .....	21
16. Affectations surfaciques .....	22
17. Zones d'application des modalités d'intervention (ZAMI) .....	23
18. Perturbations du territoire .....	25
19. Réductions et bandes riveraines .....	26
20. Admissibilité aux actions et aux suivis .....	27
21. Contraintes contenues dans la carte écoforestière .....	28
22. Contraintes opérationnelles .....	29
23. Avis de compartimentage .....	30
24. Verrous sur les entités territoriales .....	31
25. Verrous sur les polygones adjacents aux perturbations naturelles et anthropiques .....	32
26. Planification 2008-2010 .....	33
27. Contribution à la possibilité de l'UAF .....	34
28. Contribution au registre des aires protégées .....	35
29. Unités de suivi .....	36
30. Unités territoriales de référence .....	37
31. Unités territoriales d'aménagement et compartiments d'organisation spatial .....	38
32. Affectations .....	41
33. Encadrements visuels .....	42
34. Bassins versants .....	44
35. Forêts morcelées .....	45
36. Harmonisations .....	46
37. Aménagements fauniques 1 .....	47
38. Aménagements fauniques 2 .....	48
39. Territoires à multiples usages .....	49
40. Autres contraintes spécifiques .....	50
41. Types de développement .....	51

# 1. Modes de gestion

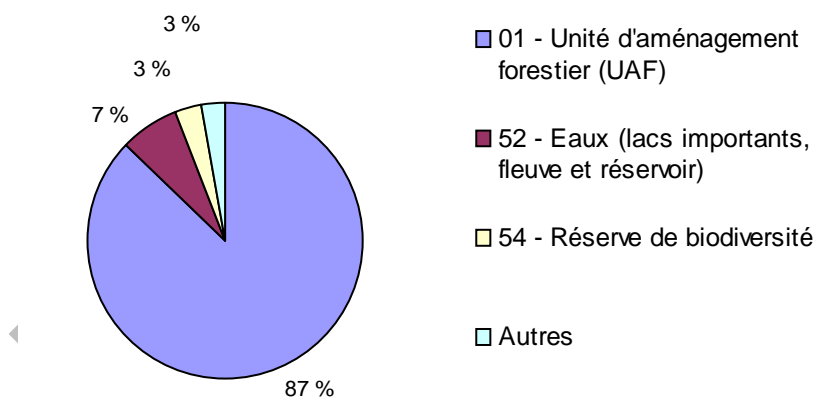
Territoire d'analyse : 02451

UAF <sup>1</sup>	Mode de gestion	Nb polygones	Superficie (ha)	%
Inc 01	Unité d'aménagement forestier (UAF)	194 680	1 046 031,6	87,3 %
	<b>Sous-total</b>	<b>194 680</b>	<b>1 046 031,6</b>	<b>87 %</b>
Exc 02	Réserve forestière libre de droit au sud de la limite nordique	1 310	6 416,1	0,5 %
Exc 06	Forêt d'expérimentation sur unité d'aménagement forestier	7	13,9	0,0 %
Exc 15	Écosystème forestier exceptionnel désigné (EFE)	406	1 599,1	0,1 %
Exc 20	Petite propriété privée	530	2 579,6	0,2 %
Exc 52	Eaux (lacs importants, fleuve et réservoir)	433	83 139,4	6,9 %
Exc 54	Réserve de biodiversité	4 646	35 343,2	2,9 %
Exc 55	Refuge biologique	5 533	22 067,5	1,8 %
Exc 57	Écosystème forestier exceptionnel désigné et Refuge biologique	347	1 542,2	0,1 %
Exc 71	Lot mixte	12	11,7	0,0 %
Exc 80	Érablière acéricole sur réserve forestière	12	11,3	0,0 %
	<b>Sous-total</b>	<b>13 236</b>	<b>152 724,0</b>	<b>13 %</b>
<b>Total</b>		<b>207 916</b>	<b>1 198 755,6</b>	<b>100 %</b>

1 : Inc = fait partie de l'unité d'aménagement forestier    Exc = ne fait pas partie de l'unité d'aménagement forestier.

Modes de gestion

Territoire d'analyse : 02451



Note : Les codes qui n'occupent pas individuellement 2 % du territoire sont regroupés dans la catégorie "Autres".



## 2. Origines et perturbations

Territoire d'analyse : 02451

Origines			
Origine	Année	Superficie (ha)	Nb pol.
FEU	2008	13,0	3
FEU	2007	24 614,9	6 270
REB	2007	1 753,0	1 237
REC	2007	8 478,4	4 662
FEU	2006	9,6	13
REB	2006	1 324,8	678
REC	2006	4 607,7	1 978
FEU	2005	7 544,1	1 137
REB	2005	665,6	303
REC	2005	4 502,3	1 350
REB	2004	868,5	279
REC	2004	5 839,0	2 147
FEU	2003	6,2	1
REB	2003	2 411,1	550
REC	2003	5 593,8	1 701
FEU	2002	4 478,6	602
REB	2002	2 243,5	569
REC	2002	4 533,6	1 251
REB	2001	2 418,0	727
REC	2001	2 620,0	770
REB	2000	257,0	50
REC	2000	6 913,7	1 495
FEU	< 00	31 100,4	4 514
REB	< 00	6 314,3	1 025
REC	< 00	102 240,4	19 932
---		930 788,7	147 094
AUT		15 636,9	3 983
FEU		6 148,4	1 023
REB		147,8	15
REC		14 682,3	2 557

Perturbations			
Pertur.	Année	Superficie (ha)	Nb pol.
EPC	2007	1 578,9	840
EPC	2006	1 894,5	805
EPC	2005	1 208,0	450
EPC	2004	589,4	257
EPC	2003	617,4	177
REB	2003	45,1	18
REC	2003	120,4	31
EPC	2002	1 452,4	367
REB	2002	104,9	45
REC	2002	148,9	51
EPC	2001	1 419,5	365
REB	2001	2 054,7	516
REC	2001	381,4	140
EPC	2000	1 396,0	323
REB	2000	1 442,2	375
REC	2000	538,8	98
DEG	< 00	240,0	66
EPC	< 00	9 607,2	1 463
FEU	< 00	2 378,4	359
REB	< 00	814,5	143
REC	< 00	553,4	126
---		1 080 488,6	176 755
AUT		85 782,8	23 218
EPC		45,7	9
FEU		778,4	122
REC		3 074,1	797

**Total par origine**

---	930 788,7	147 094
AUT	15 636,9	3 983
FEU	73 915,2	13 563
REB	18 403,6	5 433
REC	160 011,2	37 843
<b>Total</b>	<b>1 198 755,6</b>	<b>207 916</b>

## Légende des regroupements de codes

---	Code d'origine vide
AUT	Autres (chablis total, etc.)
FEU	Brulis total
REB	Reboisement
REC	Récolte totale

**Total par perturbation**

---	1 080 488,6	176 755
AUT	85 782,8	23 218
DEG	240,0	66
EPC	19 809,0	5 056
FEU	3 156,8	481
REB	4 461,4	1 097
REC	4 817,0	1 243
<b>Total</b>	<b>1 198 755,6</b>	<b>207 916</b>

## Légende des regroupements de codes

---	Code de perturbation vide
AUT	Autres (chablis partiel, etc.)
DEG	Dégagement
EPC	Éclaircie précommerciale
FEU	Brulis partiel
REB	Regarnis
REC	Récolte partielle

Document de travail

### 3. Types de couvert et classes d'âge

Territoire d'analyse : 02451

Couvert	Classes d'âge	Nb polygones	Superficie (ha)	%
1-Code terrain	-	30 197	308 334,9	25,7 %
<b>Sous total</b>		<b>30 197</b>	<b>308 334,9</b>	<b>25,7 %</b>
2-Sans couvert	0	32 845	137 876,0	11,5 %
<b>Sous total</b>		<b>32 845</b>	<b>137 876,0</b>	<b>11,5 %</b>
Feuillu	10	1 674	6 626,9	0,6 %
Feuillu	30	817	3 273,7	0,3 %
Feuillu	50	4 310	15 143,5	1,3 %
Feuillu	JIN-JIR	72	293,1	0,0 %
Feuillu	70	1 526	5 420,6	0,5 %
Feuillu	90	751	2 168,6	0,2 %
Feuillu	120	190	652,7	0,1 %
Feuillu	VIN-VIR	544	1 621,7	0,1 %
<b>Sous total</b>		<b>9 884</b>	<b>35 200,8</b>	<b>2,9 %</b>
Mélangé	10	8 513	46 367,6	3,9 %
Mélangé	30	5 855	28 911,2	2,4 %
Mélangé	50	6 048	23 159,6	1,9 %
Mélangé	JIN-JIR	463	1 743,7	0,1 %
Mélangé	70	4 844	18 620,4	1,6 %
Mélangé	90	4 969	14 668,2	1,2 %
Mélangé	120	2 011	6 056,6	0,5 %
Mélangé	VIN-VIR	3 155	10 206,7	0,9 %
<b>Sous total</b>		<b>35 858</b>	<b>149 734,0</b>	<b>12,5 %</b>
Résineux	0	3 627	10 317,7	0,9 %
Résineux	10	7 959	33 795,7	2,8 %
Résineux	30	4 737	27 831,5	2,3 %
Résineux	50	9 012	54 151,6	4,5 %
Résineux	JIN-JIR	725	4 224,2	0,4 %
Résineux	70	11 315	92 298,7	7,7 %
Résineux	90	7 367	36 121,0	3,0 %
Résineux	120	38 388	221 779,5	18,5 %
Résineux	VIN-VIR	16 002	87 090,0	7,3 %
<b>Sous total</b>		<b>99 132</b>	<b>567 609,9</b>	<b>47,3 %</b>
<b>Total</b>		<b>207 916</b>	<b>1 198 755,6</b>	<b>100 %</b>

Feuillu : Moins de 25 % de la surface terrière en essences résineuses.

Mélangé : De 25 à 75 % de la surface terrière en essences résineuses.

Résineux : Plus de 75 % de la surface terrière en essences résineuses.

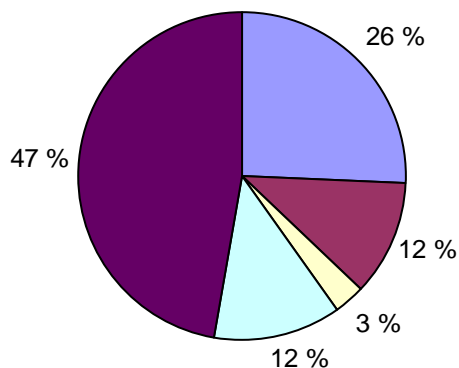
JIN : jeune inéquier, JIR : jeune irrégulier, VIN : vieux inéquier, VIR : vieux irrégulier.

La classe d'âge "0" correspond aux polygones productifs sans classe d'âge.

Les peuplements étagés sont comptabilisés dans la première classe d'âge, par exemple 70120=70.

## Types de couvert

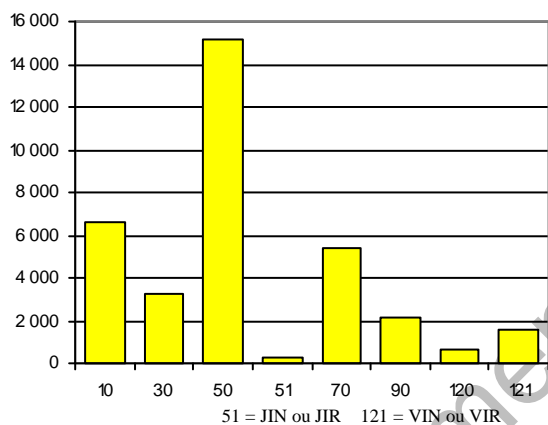
Territoire d'analyse : 02451



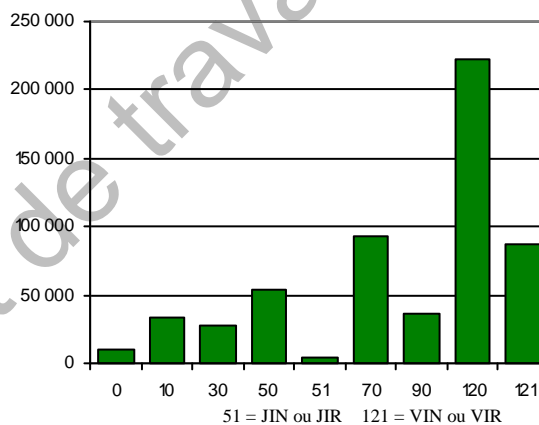
- 1-Code terrain
- 2-Sans couvert
- 3-Feuillu
- 4-Mélangé
- 5-Résineux

## Superficie par classe d'âge et par type de couvert

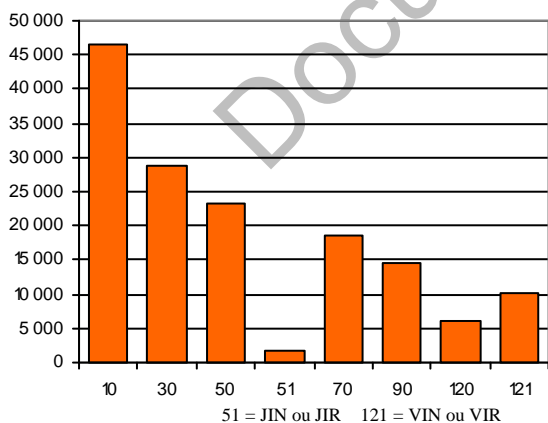
a) Couvert feuillu



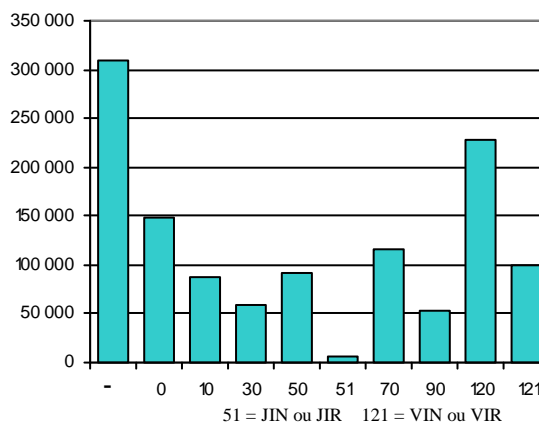
b) Couvert résineux



c) Couvert mélangé



d) Tous les types de couvert





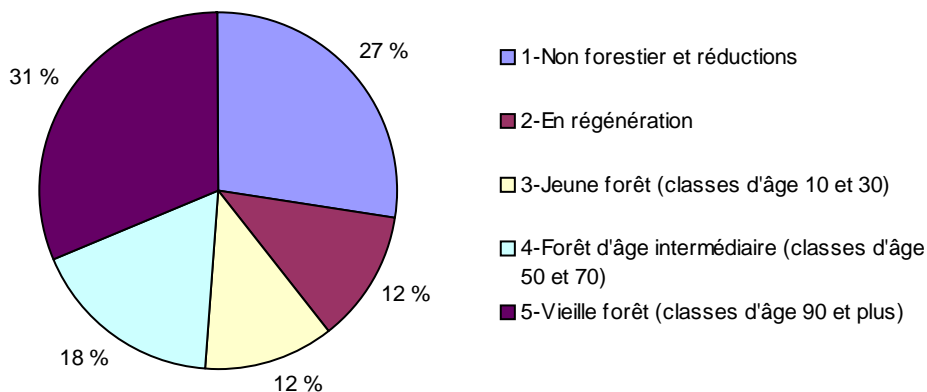
## 4. Stades de développement

Territoire d'analyse : 02451

Catégorie	Nb polygones	Superficie (ha) <sup>10</sup>	%	Cumulatif décroissant
<b>Non forestier et réductions<sup>2</sup></b>	30 197	329 061,1	<b>27,5 %</b>	1 198 755,6
<b>En régénération</b>	36 472	142 248,5	<b>11,9 %</b>	869 694,5
<b>Jeune</b>	29 533	140 475,4	<b>11,7 %</b>	727 446,0
<b>Intermédiaire</b>	38 200	210 181,7	<b>17,5 %</b>	586 970,6
<b>Vieux<sup>1</sup></b>				
Pente F et S	9 112	12 494,4	1,0 %	376 788,9
Cladonie	24	210,3	0,0 %	364 294,5
Type écologique protégé <sup>3</sup>	1 201	9 997,9	0,8 %	364 084,2
Exclusion <sup>4</sup>	1 797	8 542,8	0,7 %	354 086,3
Bande riveraine <sup>9</sup>	-	27 583,8	2,3 %	345 543,5
UAF exclus : Conservation <sup>5</sup>	3 408	12 071,7	1,0 %	317 959,7
UAF exclus : Autre <sup>6</sup>	6	0,8	0,0 %	305 888,0
UAF exclus : Rés. for. <sup>7</sup>	322	1 828,9	0,2 %	305 887,2
UAF inclus <sup>8</sup>	57 644	304 058,3	25,4 %	304 058,3
<b>Sous total</b>	<b>73 514</b>	<b>376 788,9</b>	<b>31,4 %</b>	
<b>Total</b>	<b>207 916</b>	<b>1 198 755,6</b>	<b>100 %</b>	

Stades de développement

Territoire d'analyse : 02451



1 : Peuplement ayant une composante 90 ou plus dans sa classe d'âge.

2 : Inclut les emprises de chemin, les écotones et les pertes de superficie productive.

3 : RE10, RE70, RS70, RE40, RS40 et RE11.

4 : Polygones comportant un code d'impact 01 dans un des champs attributaires.

5 : Modes de gestion 15, 40, 50, 53, 54, 55, 56, 57, 58, 82, 89, 91 et 95.

6 : Modes de gestion 06, 11, 12, 20, 21, 22, 23, 24, 26, 27, 29, 30, 32, 33, 41, 51, 52, 60, 62, 63, 68, 71, 90, 92, 93, 94, 96, 97 et 99.

7 : Modes de gestion 02, 03, 04, 05, 07, 08, 13, 14, 17, 18, 19, 66, 70, 80 et 81.

8 : Modes de gestion 01, 09, 10, 16 et 28.

9 : La superficie est soustraite des composantes subséquentes au prorata des superficies.

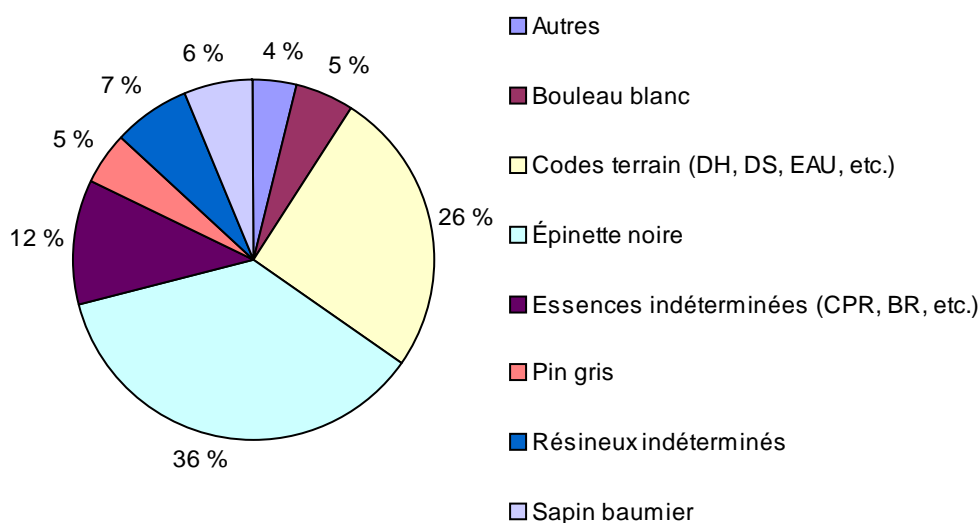
10 : La superficie est calculée de manière résiduelle, chaque élément est calculé dans ce qui reste une fois l'élément précédent enlevé.

## 5. Composition des peuplements

Territoire d'analyse : 02451

Première essence dans l'appellation	Nb polygones	Superficie (ha)	%
Épinette noire	74 565	430 800,9	35,9 %
Codes terrain (DH, DS, EAU, etc.)	30 197	308 334,9	25,7 %
Essences indéterminées (CPR, BR, etc.)	32 845	137 876,0	11,5 %
Résineux indéterminés	17 817	85 036,4	7,1 %
Sapin baumier	17 304	72 543,3	6,1 %
Bouleau blanc	17 298	62 424,9	5,2 %
Pin gris	6 398	55 409,4	4,6 %
Feuillus indéterminés	4 026	16 967,6	1,4 %
Épinette blanche	2 589	10 300,6	0,9 %
Peupliers	2 268	8 973,3	0,7 %
Bouleau jaune	1 696	5 484,9	0,5 %
Mélangés indéterminés	657	3 314,7	0,3 %
Aulne rugueux	102	615,5	0,1 %
Mélèze laricin	61	330,4	0,0 %
Érable rouge	48	206,2	0,0 %
Pin blanc	32	77,9	0,0 %
Feuillus intolérants	7	28,2	0,0 %
Érable à sucre	3	19,5	0,0 %
Pin rouge	1	10,2	0,0 %
Frêne de Pensylvanie	2	0,8	0,0 %
<b>Total</b>	<b>207 916</b>	<b>1 198 755,6</b>	<b>100 %</b>

Première essence dans l'appellation Territoire d'analyse : 02451



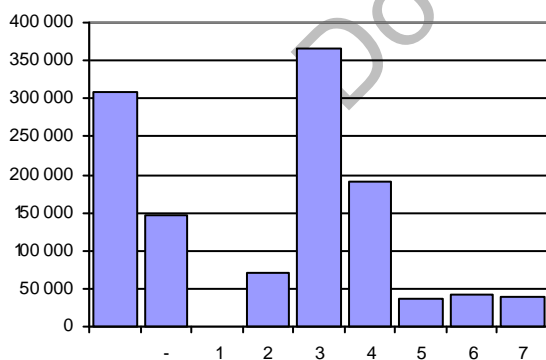
Note : Les essences qui n'occupent pas individuellement 2 % du territoire sont regroupées dans la catégorie "Autres".

## 6. Classes de hauteur

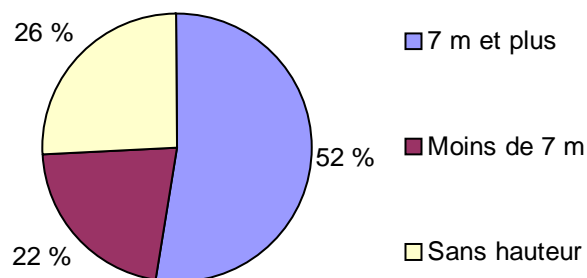
Territoire d'analyse : 02451

Catégorie de hauteur	Nb polygones	Superficie (ha)	%
<b>7 m et plus</b>			
1 Les dominants et les codominants mesurent 22 m et plus	125	348,4	0,0 %
2 Les dominants et les codominants mesurent de 17 à 22 m exclusivement	16 512	71 636,4	6,0 %
3 Les dominants et les codominants mesurent de 12 à 17 m exclusivement	72 065	366 468,7	30,6 %
4 Les dominants et les codominants mesurent de 7 à 12 m exclusivement	29 156	190 005,8	15,9 %
<b>Sous total</b>	<b>117 858</b>	<b>628 459,3</b>	<b>52,4 %</b>
<b>Moins de 7 m</b>			
- Les tiges mesurent moins de 1,5 m	35 442	145 650,7	12,2 %
5 Les tiges mesurent de 4 à 7 m exclusivement	7 228	36 127,9	3,0 %
6 Les tiges mesurent de 2 à 4 m exclusivement	9 787	41 118,4	3,4 %
7 Les tiges mesurent de 0 à 2 m	7 404	39 064,4	3,3 %
<b>Sous total</b>	<b>59 861</b>	<b>261 961,4</b>	<b>21,9 %</b>
<b>Sans hauteur</b>			
Pas de mesure de hauteur (code terrain)	30 197	308 334,9	25,7 %
<b>Sous total</b>	<b>30 197</b>	<b>308 334,9</b>	<b>25,7 %</b>
<b>Total</b>	<b>207 916</b>	<b>1 198 755,6</b>	<b>100 %</b>

Superficies par classe de hauteur



Catégories de hauteur Territoire d'analyse : 02451



## 7. Codes terrain

Territoire d'analyse : 02451

Code terrain	Nb polygones	Superficie (ha)	%
Sans code terrain	177 719	890 420,7	74,3 %
Sous total	177 719	890 420,7	74,3 %
A Terre agricole	12	111,1	0,0 %
AL Aulnaie	1 298	4 895,1	0,4 %
BHE Barrage hydroélectrique	3	0,9	0,0 %
CFO Camp forestier	5	25,3	0,0 %
CU Centre urbain	7	53,7	0,0 %
DEF Défriché	12	26,9	0,0 %
DH Dénudé et semi-dénudé humide	10 303	68 566,4	5,7 %
DS Dénudé et semi-dénudé sec	7 171	79 521,8	6,6 %
EAU Lac, rivière, site inondé	9 755	152 449,8	12,7 %
GR Gravière	97	202,6	0,0 %
ILE Île superficie < 1 ha	813	444,8	0,0 %
INC Nature inconnue	37	109,7	0,0 %
INO Site inondé	330	577,4	0,0 %
LTE Ligne de transport d'énergie	250	1 192,0	0,1 %
TNP Territoire non photointerprété	2	6,4	0,0 %
US Usine	2	6,9	0,0 %
VIL Villégiature (partie déboisée)	100	144,1	0,0 %
Sous total	30 197	308 334,9	25,7 %
<b>Total</b>	<b>207 916</b>	<b>1 198 755,6</b>	<b>100 %</b>

## 8. Particularités <sup>1</sup>

Territoire d'analyse : 02451

Code terrain par particularité	Nb polygones	Superficie (ha)	%
<b>Sans particularité</b>			
Sans code terrain	177 539	889 154,3	74,2 %
A Terre agricole	12	111,1	0,0 %
AL Aulnaie	1 298	4 895,1	0,4 %
BHE Barrage hydroélectrique	3	0,9	0,0 %
CFO Camp forestier	5	25,3	0,0 %
CU Centre urbain	7	53,7	0,0 %
DEF Défriché	12	26,9	0,0 %
DH Dénudé et semi-dénudé humide	10 302	68 549,2	5,7 %
DS Dénudé et semi-dénudé sec	2 353	12 655,9	1,1 %
EAU Lac, rivière, site inondé	9 755	152 449,8	12,7 %
GR Gravière	97	202,6	0,0 %
ILE Île superficie < 1 ha	813	444,8	0,0 %
INC Nature inconnue	37	109,7	0,0 %
INO Site inondé	330	577,4	0,0 %
LTE Ligne de transport d'énergie	250	1 192,0	0,1 %
TNP Territoire non photointerprété	2	6,4	0,0 %
US Usine	2	6,9	0,0 %
VIL Villégiature (partie déboisée)	100	144,1	0,0 %
<b>AL Peuplement envahi par l'aulne</b>			
Sans code terrain	156	1 051,8	0,1 %
<b>C Pessière à épinette noire et cladonie</b>			
Sans code terrain	24	214,6	0,0 %
DH Dénudé et semi-dénudé humide	1	17,2	0,0 %
DS Dénudé et semi-dénudé sec	4 818	66 865,9	5,6 %
<b>Total</b>	<b>207 916</b>	<b>1 198 755,6</b>	<b>100 %</b>

1 : Caractéristiques spécifiques à certains peuplements, qui ne figurent pas dans les autres paramètres de stratification.

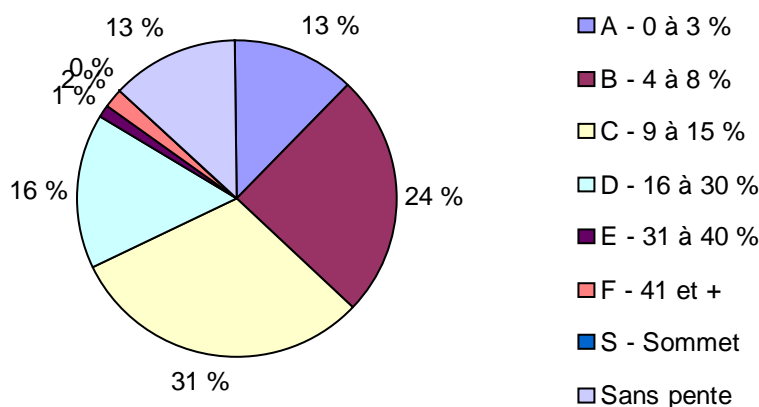
## 9. Classes de pente

Territoire d'analyse : 02451

Pente	Nb polygones	Superficie (ha)	%
<b>1-Sans pente</b>			
Sans code de pente	11 425	155 351,6	13,0 %
Sous total	11 425	155 351,6	13,0 %
<b>2-Accessible</b>			
A Pente nulle : inclinaison de 0 à 3 %	22 167	150 740,9	12,6 %
B Pente faible : inclinaison de 4 à 8 %	40 644	292 030,7	24,4 %
C Pente douce : inclinaison de 9 à 15 %	54 218	368 275,7	30,7 %
D Pente modérée : inclinaison de 16 à 30 %	43 200	192 268,8	16,0 %
Sous total	160 229	1 003 316,1	83,7 %
<b>3-Pente forte</b>			
E Pente forte : inclinaison de 31 à 40 %	16 745	16 062,5	1,3 %
Sous total	16 745	16 062,5	1,3 %
<b>4-Inaccessible</b>			
F Pente excessive : inclinaison de 41 % et plus	19 398	23 902,9	2,0 %
S Superficie entourée de pentes dont l'inclinaison est sup. à 41 %	119	122,5	0,0 %
Sous total	19 517	24 025,4	2,0 %
<b>Total</b>	<b>207 916</b>	<b>1 198 755,6</b>	<b>100 %</b>

Pentes

Territoire d'analyse : 02451





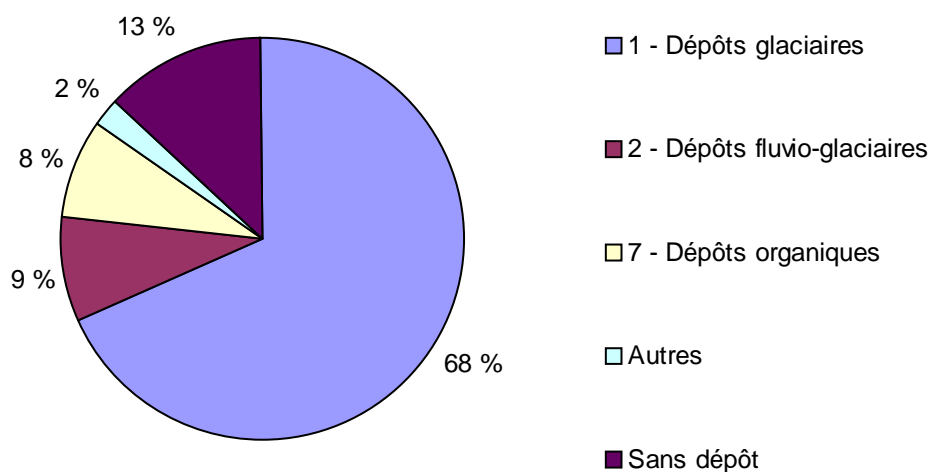
## 10. Dépôts de surface

Territoire d'analyse : 02451

Dépôt de surface	Nb polygones	Superficie (ha)	%
1 Dépôts glaciaires	162 058	816 802,6	68,1 %
2 Dépôts fluvio-glaciaires	14 982	102 125,6	8,5 %
3 Dépôts fluviatiles	1 191	6 331,8	0,5 %
4 Dépôts lacustres	2 723	19 346,7	1,6 %
7 Dépôts organiques	14 912	95 042,1	7,9 %
8 Dépôts de pentes et d'altérations	1	9,1	0,0 %
9 Dépôts éoliens	253	2 735,0	0,2 %
R Substratum rocheux, roc	371	1 011,1	0,1 %
Sans dépôt	11 425	155 351,6	13,0 %
<b>Total</b>	<b>207 916</b>	<b>1 198 755,6</b>	<b>100 %</b>

Dépôts de surface

Territoire d'analyse : 02451



Note : Les codes qui n'occupent pas individuellement 2 % du territoire sont regroupés dans la catégorie "Autres".

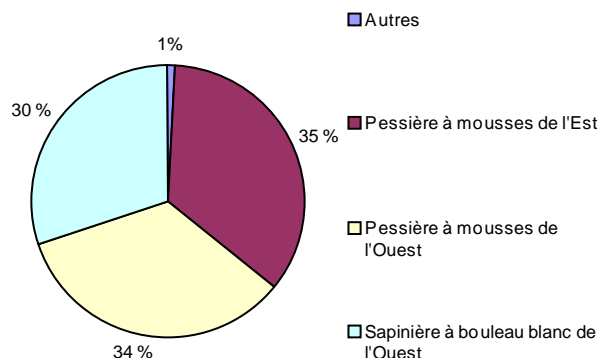
# 11. Sous-domaines et régions écologiques

Territoire d'analyse : 02451

Sous-domaine	Région écologique	Nb polygones	Superficie (ha)	%
<b>Sapinière à bouleau jaune de l'Est</b>				
4e	Plaine du lac Saint-Jean et du Saguenay	1 601	9 290,4	0,8 %
Sous-total		1 601	9 290,4	0,8 %
<b>Sapinière à bouleau blanc de l'Ouest</b>				
5d	Collines qui ceignent le lac Saint-Jean	82 294	361 310,9	30,1 %
Sous-total		82 294	361 310,9	30,1 %
<b>Pessière à mousses de l'Est</b>				
6h	Collines du lac Péribonka	84 947	421 492,3	35,2 %
6i	Hautes collines du réservoir Outardes	3	1,1	0,0 %
Sous-total		84 950	421 493,4	35,2 %
<b>Pessière à mousses de l'Ouest</b>				
6g	Coteaux du lac Manouane	39 071	406 660,9	33,9 %
Sous-total		39 071	406 660,9	33,9 %
<b>Total</b>		<b>207 916</b>	<b>1 198 755,6</b>	<b>100 %</b>

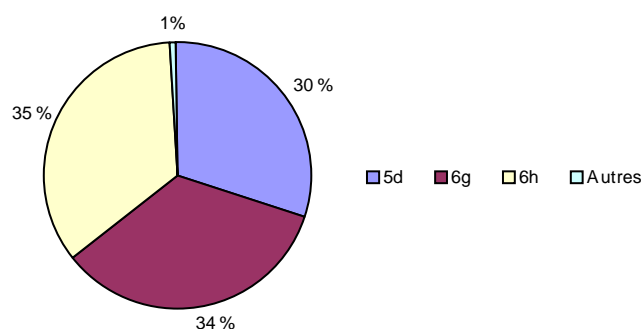
Sous-domaines

Territoire d'analyse : 02451



Régions écologiques

Territoire d'analyse : 02451



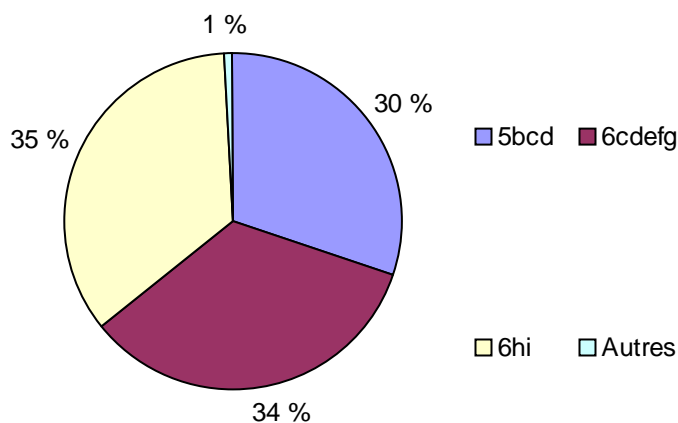
Note : Les codes qui n'occupent pas individuellement 2 % du territoire sont regroupés dans la catégorie "Autres".

## 12. Territoires des Guides sylvicoles

Territoire d'analyse : 02451

Code de territoire	Nb polygones	Superficie (ha)	%
4de	1 601	9 290,4	0,8 %
5bcd	82 294	361 310,9	30,1 %
6cdefg	39 071	406 660,9	33,9 %
6hi	84 950	421 493,4	35,2 %
<b>Total</b>	<b>207 916</b>	<b>1 198 755,6</b>	<b>100 %</b>

Guides sylvicoles Territoire d'analyse : 02451



Note : Les codes qui n'occupent pas individuellement 2 % du territoire sont regroupés dans la catégorie "Autres".

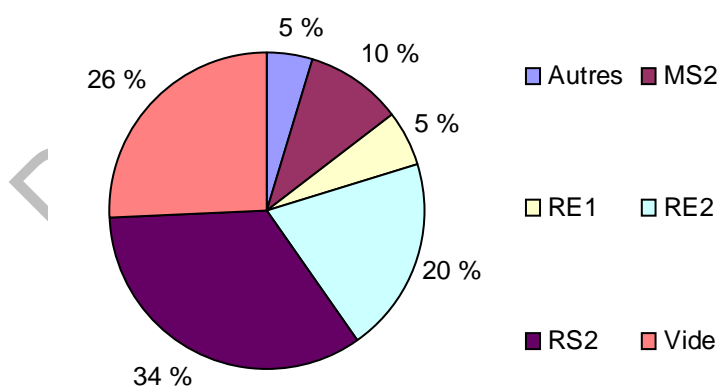
### 13. Végétations potentielles

Territoire d'analyse : 02451

Végétation potentielle	Nb polygones	Superficie (ha)	%
RS2 Sapinière à épinette noire	87 259	408 747,6	34,1 %
Vide Aucune végétation potentielle	30 322	308 712,6	25,8 %
RE2 Pessière noire à mousses ou à éricacées	39 211	239 235,6	20,0 %
MS2 Sapinière à bouleau blanc	31 940	119 174,2	9,9 %
RE1 Pessière noire à lichens	7 634	65 886,8	5,5 %
MS1 Sapinière à bouleau jaune	6 740	27 551,8	2,3 %
RE3 Pessière noire à sphaignes	4 277	26 286,3	2,2 %
RS3 Sapinière à épinette noire et sphaignes	310	1 727,1	0,1 %
RS4 Sapinière à épinette noire montagnarde	58	614,3	0,1 %
MS6 Sapinière à érable rouge	120	590,4	0,0 %
RS1 Sapinière à thuya	17	87,4	0,0 %
MF1 Frênaie noire à sapin	13	53,0	0,0 %
RE4 Pessière noire montagnarde	1	28,8	0,0 %
MJ1 Bétulaie jaune à sapin et érable à sucre	7	23,9	0,0 %
FE3 Érablière à bouleau jaune	3	18,7	0,0 %
RS5 Sapinière à épinette rouge	3	15,1	0,0 %
ME1 Pessière noire à peuplier faux tremble	1	2,0	0,0 %
<b>Total</b>	<b>207 916</b>	<b>1 198 755,6</b>	<b>100 %</b>

Végétations potentielles

Territoire d'analyse : 02451



Note : Les codes qui n'occupent pas individuellement 2 % du territoire sont regroupés dans la catégorie "Autres".

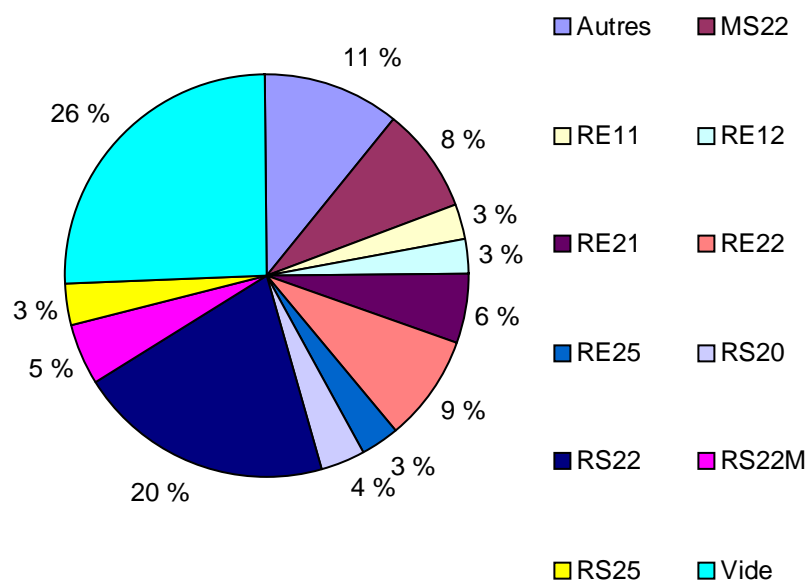
## 14. Types écologiques

Territoire d'analyse : 02451

Type écologique	Nb polygones	Superficie (ha)	%	
Vide	Aucun type écologique	30 322	308 712,6	25,8 %
RS22	Sapinière à épinette noire sur dépôt de mince à épais, de texture moyenne et de drainage mésique	44 030	243 593,9	20,3 %
Autres	Regroupement des codes qui n'occupent pas 2 % du territoire	31 331	133 988,7	11,2 %
RE22	Pessière noire à mousses ou à éricacées sur dépôt de mince à épais, de texture moyenne et de drainage mésique	15 137	102 031,3	8,5 %
MS22	Sapinière à bouleau blanc sur dépôt de mince à épais, de texture moyenne et de drainage mésique	24 928	99 524,1	8,3 %
RE21	Pessière noire à mousses ou à éricacées sur dépôt de mince à épais, de texture grossière et de drainage xérique ou mésique	10 462	66 837,8	5,6 %
RS22M	Sapinière à épinette noire sur dépôt de mince à épais, en mi-pente, de texture moyenne et de drainage mésique	16 162	59 315,1	4,9 %
RS20	Sapinière à épinette noire sur dépôt très mince, de texture variée et au drainage de xérique à hydrique	15 573	41 957,6	3,5 %
RS25	Sapinière à épinette noire sur dépôt de mince à épais, de texture moyenne et de drainage subhydrique	7 131	41 378,9	3,5 %
RE25	Pessière noire à mousses ou à éricacées sur dépôt de mince à épais, de texture moyenne et de drainage subhydrique	5 360	36 347,0	3,0 %
RE12	Pessière noire à lichens sur dépôt de mince à épais, de texture moyenne et de drainage mésique	3 770	33 372,7	2,8 %
RE11	Pessière noire à lichens sur dépôt de mince à épais, de texture grossière et de drainage xérique ou mésique	3 710	31 695,9	2,6 %
<b>Total</b>		<b>207 916</b>	<b>1 198 755,6</b>	<b>100 %</b>

## Types écologiques

Territoire d'analyse : 02451



Note : Les codes qui n'occupent pas individuellement 2 % du territoire sont regroupés dans la catégorie "Autres".

Document de travail



## 15. Zones de tarification

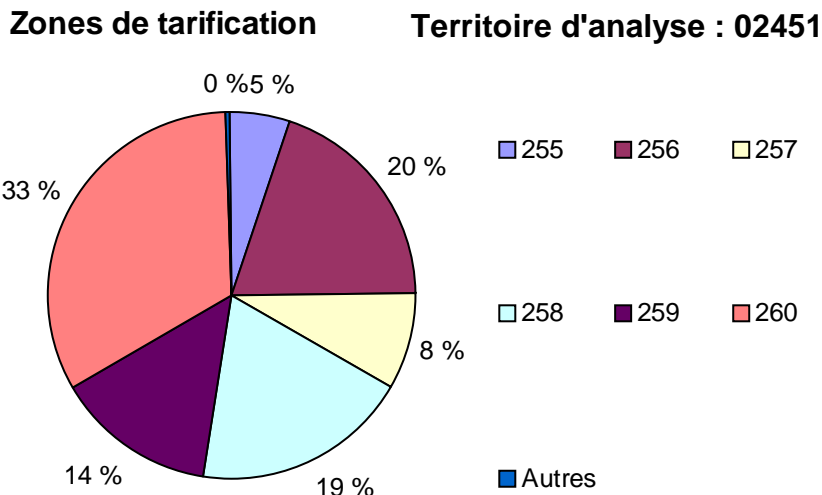
Territoire d'analyse : 02451

Zone	Indice R <sup>1</sup>	Indice F <sup>2</sup>	Nb polygones	Superficie (ha)	%
255	9,75 \$	3,25 \$	14 780	63 918,2	5,3 %
256	9,05 \$	1,91 \$	57 466	234 556,3	19,6 %
257	3,15 \$	1,64 \$	15 649	100 399,9	8,4 %
258	2,20 \$	1,64 \$	46 211	227 603,1	19,0 %
259	0,40 \$	1,64 \$	35 522	169 726,1	14,2 %
260	0,40 \$	1,64 \$	37 798	400 039,3	33,4 %
Autres			490	2 512,7	0,2 %
<b>Total</b>	<b>3,18 \$ <sup>3</sup></b>	<b>1,78 \$ <sup>3</sup></b>	<b>207 916</b>	<b>1 198 755,6</b>	<b>100 %</b>

1 : Taux SEPM, qualité C, juillet 2010.

2 : Taux moyen BOP, juillet 2010, (4 % qualité A + 30 % qualité B + 50 % qualité C).

3 : Valeur relative des redevances potentiellement perçues par m<sup>3</sup> sur le territoire (somme des taux pondérés par la superficie).



Note : Les codes qui n'occupent pas individuellement 1 % du territoire sont regroupés dans la catégorie "Autres".

## 16. Affectations surfaciques

Territoire d'analyse : 02451

Par code d'impact	Nb polygones	Superficie (ha)	%
<b>Sans code d'impact</b>			
	164 491	1 017 224,1	84,9 %
Sous total	164 491	1 017 224,1	84,9 %
<b>Code d'impact 01 : Aucune activité d'aménagement permise</b>			
FY Habitat du poisson (incluant frayère)	9	12,5	0,0 %
PJ Projet de parc national québécois	11	58,9	0,0 %
RO Rivière à ouananiches	15	38,7	0,0 %
SG Site archéologique	5	9,0	0,0 %
ST Station météo	8	8,4	0,0 %
TT Réseau de télécommunication	2	1,0	0,0 %
VC Site de villégiature complémentaire	54	58,0	0,0 %
VR Site de villégiature regroupée	146	243,1	0,0 %
Sous total	250	429,6	0,0 %
<b>Code d'impact 15 : Contraintes particulières</b>			
AF Exploitation agroforestière	214	1 970,3	0,2 %
CY Site patrimonial autochtone	6 507	38 475,6	3,2 %
PR Parc régional	3	32,3	0,0 %
RT Zone récréo-touristique	5	382,3	0,0 %
ZC Zone de conservation	1	0,1	0,0 %
Sous total	6 730	40 860,6	0,0 %
<b>Code d'impact 16 : Aucun impact sur la possibilité forestière</b>			
AM Zone d'exploitation minérale	202	390,7	0,0 %
ZE Zone d'aménagement énergétique	236	1 753,4	0,1 %
ZF Zone forestière de production	192	839,2	0,1 %
ZX Zone d'exploitation contrôlée (ZEC)	35 762	137 111,1	11,4 %
Sous total	36 392	140 094,4	11,4 %
<b>Code d'impact 20 : Activité d'aménagement permise lorsque le sol est gelé jusqu'à une profondeur d'au moins 35 cm</b>			
GA Secteur archéologique	53	146,9	0,0 %
Sous total	53	146,9	0,0 %
<b>Total</b>	<b>207 916</b>	<b>1 198 755,6</b>	<b>100 %</b>

Note : Les affectations de ce tableau proviennent uniquement de l'information de base contenue initialement dans la couche CFET.

## 17. Zones d'application des modalités d'intervention (ZAMI)

Territoire d'analyse : 02451

Par type et code d'impact	Distance	Nb polygones	Superficie (ha)	%
<b><u>ZAMI sur le mode de gestion</u></b>				
<b>Type 1</b>				
<b>Code d'impact 05 : Autres lisières boisées</b>				
80 Érablière acéricole sur réserve forestière		35	53,2	0,0 %
<i>Sous total</i>		35	53,2	0,0 %
<b><u>ZAMI sur le RNI</u></b>				
<b>Sans code d'impact</b>				
		200 095	1 178 237,9	98,3 %
<i>Sous total</i>		200 095	1 178 237,9	98,3 %
<b>Type 1</b>				
<b>Code d'impact 01 : Aucune activité d'aménagement permise</b>				
AS Aire de séjour autochtone	500 m	9	2,5	0,0 %
CA Camp de trappeur autochtone	113 m	68	83,3	0,0 %
CT Camp de trappeur non autochtone	36 m	9	2,8	0,0 %
PE Prise d'eau	60 m	5	2,8	0,0 %
<i>Sous total</i>		91	91,4	0,0 %
<b>Code d'impact 03 : Bande de protection pour les rivières à saumon</b>				
RO Rivière à ouananiches	20 m	51	41,8	0,0 %
<i>Sous total</i>		51	41,8	0,0 %
<b>Code d'impact 05 : Autres lisières boisées</b>				
CH Chute	60 m	1	0,2	0,0 %
RS Refuge	60 m	3	1,1	0,0 %
VC Site de villégiature complémentaire	60 m	96	83,5	0,0 %
VR Site de villégiature regroupée	60 m	275	210,4	0,0 %
<i>Sous total</i>		375	295,2	0,0 %
<b>Type 2</b>				
<b>Code d'impact 17 : Aucune récolte permise entre le 16 mars et le 31 août aucune utilisation de pesticide ou phytocide</b>				
N3 Espèce Faunique	500 m	9	25,0	0,0 %
<i>Sous total</i>		9	25,0	0,0 %
<b>Type 3</b>				
<b>Code d'impact 06 : Corridor routier</b>				
		774	968,3	0,1 %
CR Corridor routier	47 m	708	1 276,6	0,1 %

<i>Sous total</i>		1 482	2 244,9	0,2 %
<b>Type EV</b>				
<b>Code d'impact 14 : Encadrement visuel</b>				
HC	Centre d'hébergement	1 500 m	16	339,3 0,0 %
PP	Plage publique	1 500 m	141	217,1 0,0 %
VC	Site de villégiature complémentaire	1 500 m	2 938	9 340,6 0,8 %
VR	Site de villégiature regroupée	1 500 m	2 683	7 869,2 0,7 %
<i>Sous total</i>		5 778	17 766,2	1,5 %
<b>Total</b>		<b>207 916</b>	<b>1 198 755,6</b>	<b>100 %</b>

Note : Les affectations de ce tableau proviennent uniquement de l'information de base contenue initialement dans la couche CFET.

Document de travail

## 18. Perturbations du territoire

Territoire d'analyse : 02451

Nature des perturbations	Nb polygones	Superficie (ha)	%
Code terrain	29 672	306 461,7	25,6 %
Perturbation anthropique	45 695	187 991,2	15,7 %
Perturbation naturelle	40 735	176 788,5	14,7 %
Sans perturbation cartographiée	91 814	527 514,2	44,0 %
<b>Total</b>	<b>207 916</b>	<b>1 198 755,6</b>	<b>100 %</b>

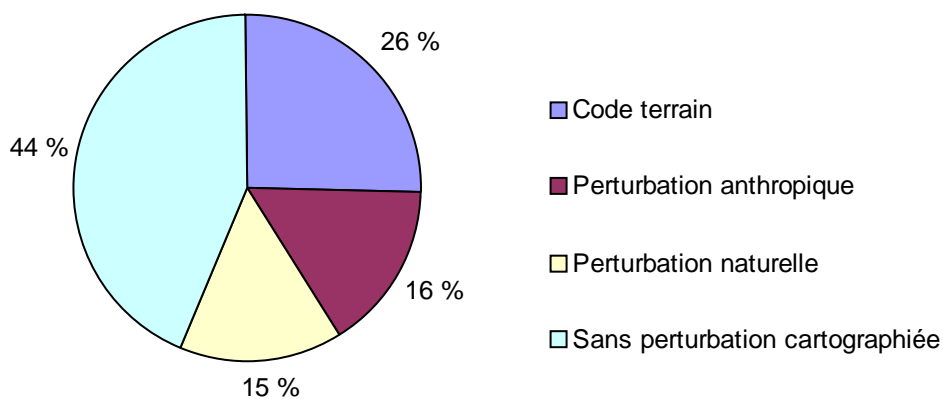
Anthropique : Récolte totale et partielle et codes terrains associés à l'activité humaine.

Naturelle : Feu, chablis, épidémie, verglas, etc.

Non perturbé : Sans code d'origine ni perturbation.

### Perturbation du territoire

Territoire d'analyse : 02451



## 19. Réductions et bandes riveraines <sup>1</sup>

Territoire d'analyse : 02451

Catégorie	Superficie (ha)		
	UAF Inc	UAF Exc	Total
<b>Réductions</b>			
Superficie brute	1 046 031,6	152 724,0	1 198 755,6
%	87,3 %	12,7 %	100 %
Emprise chemin	11 985,6	399,8	12 385,4
%	1,1 %	0,3 %	1,0 %
Écotone	6 168,3	511,4	6 679,7
%	0,6 %	0,3 %	0,6 %
Perte de superficie productive	2 144,5	33,4	2 177,9
%	0,2 %	0,0 %	0,2 %
Superficie nette <sup>2</sup>	1 025 733,2	151 779,4	1 177 512,6 <sup>3</sup>
%	98,1 %	99,4 %	98,2 %
<b>Bandes riveraines</b>			
Densité A, B et strates jeunes	18 849,8	1 520,6	20 370,4
%	1,8 %	1,0 %	1,7 %
Densité C et D	39 314,8	3 267,4	42 582,2
%	3,8 %	2,1 %	3,6 %
<b>Nb de polygones</b>	194 680	13 236	207 916

1 : Ces éléments sont intégrés en pourcentage de superficie sur chaque polygone concerné.

2 : La superficie nette est calculée en enlevant les emprises des chemins, les écotones et les pertes de superficie productive à la superficie brute de chaque polygone.

3 : Il est possible que l'équation ne se vérifie pas sur le total parce que les valeurs ont été arrondies à 1 décimale après le calcul.



## 20. Admissibilité aux actions et aux suivis

Territoire d'analyse : 02451

Code Inclus/Exclus		Nb polygones	Superficie (ha) <sup>1</sup>	%
EXEX	Exclus des actions et exclus des variables de suivi	11 360	154 835,8	13,1 %
EXHU	Exclus hors UAF	488	2 108,7	0,2 %
EXIN	Exclus des actions et inclus aux variables de suivi	34 181	107 070,4	9,1 %
EXTI	Exclus des actions et inclus aux variables de suivi pour IQH (DH, DS et AL)	18 772	152 652,1	13,0 %
INC	Inclus aux actions et aux variables de suivi	143 115	760 845,6	64,6 %
<b>Total</b>		<b>207 916</b>	<b>1 177 512,6</b>	<b>100 %</b>

1 : Ce tableau est basé sur la superficie nette.

Document de travail

## 21. Contraintes contenues dans la carte écoforestière

Territoire d'analyse : 02451

Superficie (ha)<sup>1</sup>

Par code d'impact	UAF Inc	%	UAF Exc	%	Total	%
<b>Code d'impact 01 : Aucune activité d'aménagement permise</b>						
CLAD Pessière à épinette noire et cladonies (C ou CS).						
Superficie	63 082,6	6,2 %	3 943,8	2,6 %	67 026,4	5,7 %
Nb polygones	4 494		349		4 843	
PEFC Classe de pente abrupte (F) issue de la carte écoforestière						
Superficie	21 076,7	2,1 %	2 123,9	1,4 %	23 200,6	2,0 %
Nb polygones	17 664		1 257		18 921	
PESC Sommet issu de la carte écoforestière						
Superficie	108,0	0,0 %	12,3	0,0 %	120,3	0,0 %
Nb polygones	105		10		115	
TECP Type écologique protégé en vertu du MAF 4e édition						
Superficie	28 888,6	2,8 %	2 700,9	1,8 %	31 589,5	2,7 %
Nb polygones	3 551		299		3 850	
<b>Code d'impact 16 : Aucun impact sur la possibilité forestière</b>						
FORP Peuplement forestier productif sans contrainte						
Superficie	754 231,1	73,5 %	44 599,3	29,4 %	798 830,4	67,8 %
Nb polygones	130 571		7 850		138 421	
PEEC Classe de pente forte (E) issue de la carte écoforestière						
Superficie	14 635,0	1,4 %	1 108,4	0,7 %	15 743,4	1,3 %
Nb polygones	15 185		1 203		16 388	
<b>Code d'impact 28 : Superficie improductive</b>						
DS Dénudé sec						
Superficie	10 989,4	1,1 %	1 607,0	1,1 %	12 596,4	1,1 %
Nb polygones	2 106		247		2 353	
EAU Plan d'eau						
Superficie	66 493,8	6,5 %	86 516,4	57,0 %	153 010,2	13,0 %
Nb polygones	9 414		671		10 085	
FORI Peuplement forestier improductif						
Superficie	64 483,2	6,3 %	8 756,4	5,8 %	73 239,6	6,2 %
Nb polygones	10 618		982		11 600	
TVNF Terrain à vocation non forestière						
Superficie	1 744,8	0,2 %	411,0	0,3 %	2 155,8	0,2 %
Nb polygones	972		368		1 340	
<b>Total</b>						
Superficie	<b>1 025 733,2</b>	<b>87,1 %</b>	<b>151 779,4</b>	<b>12,9 %</b>	<b>1 177 512,6</b>	<b>100,0 %</b>
Nb polygones	<b>194 680</b>		<b>13 236</b>		<b>207 916</b>	

1 : Ce tableau est basé sur la superficie nette.

## 22. Contraintes opérationnelles <sup>1</sup>

Territoire d'analyse : 02451

Contrainte		Nb polygones	Superficie (ha) <sup>2</sup>	%
		64 801	416 667,0	35,4 %
ENV	Encadrement visuel	3 168	11 106,9	0,9 %
FORP	Peuplement forestier productif sans contrainte	89 162	583 401,2	49,5 %
ORPH	Peuplement orphelin	17 741	59 870,1	5,1 %
PEEC	Classe de pente forte (E) issue de la carte écoforestière	15 120	14 594,7	1,2 %
ZEC	Zone d'exploitation contrôlée	17 924	91 872,7	7,8 %
<b>Total</b>		<b>207 916</b>	<b>1 177 512,6</b>	<b>100 %</b>

1 : Comprend seulement les superficies incluses au calcul.

2 : Ce tableau est basé sur la superficie nette.

Document de travail

## 23. Avis de compartimentage <sup>1</sup>

Territoire d'analyse : 02451

Compartiment		Nb polygones	Superficie (ha) <sup>2</sup>	%
		64 801	416 667,0	35,4 %
AUT	Contrainte spécifique à l'UAF	2 149	16 743,2	1,4 %
CAR	Plan d'aménagement du caribou des bois	50 654	294 513,0	25,0 %
FORP	Peuplement forestier productif sans contrainte	88 038	440 968,1	37,4 %
HAE1	Entente d'harmonisation (1) (Entente à évaluer)	2 274	8 621,3	0,7 %
<b>Total</b>		<b>207 916</b>	<b>1 177 512,6</b>	<b>100 %</b>

1 : Comprend seulement les superficies incluses au calcul.

2 : Ce tableau est basé sur la superficie nette.

Document de travail

## 24. Verrous sur les entités territoriales

Territoire d'analyse : 02451

Nombre de périodes	Nb polygones	Superficie (ha) <sup>1</sup>	%
Sans verrou	185 704	1 118 387,3	95,0 %
1	1 650	7 079,9	0,6 %
2	2 405	10 506,7	0,9 %
3	4 003	10 276,0	0,9 %
4	14 154	31 262,7	2,7 %
<b>Total</b>	<b>207 916</b>	<b>1 177 512,6</b>	<b>100 %</b>

1 : Ce tableau est basé sur la superficie nette.

Document de travail

## 25. Verrous sur les polygones adjacents aux perturbations naturelles et anthropiques

Territoire d'analyse : 02451

Nombre de périodes	Nb polygones	Superficie (ha) <sup>1</sup>	%
Sans verrou	199 054	1 129 622,0	95,9 %
1	714	5 743,6	0,5 %
2	1 327	8 692,7	0,7 %
3	2 384	10 886,9	0,9 %
4	4 437	22 567,4	1,9 %
<b>Total</b>	<b>207 916</b>	<b>1 177 512,6</b>	<b>100 %</b>

1 : Ce tableau est basé sur la superficie nette.

Document de travail



## 26. Planification 2008-2010

Territoire d'analyse : 02451

Traitement	Nb polygones	Superficie (ha) <sup>1</sup>	%
	194 179	1 115 186,4	94,7 %
CR Coupe de régénération (CPR)	13 737	62 326,2	5,3 %
<b>Total</b>	<b>207 916</b>	<b>1 177 512,6</b>	<b>100 %</b>

1 : Ce tableau est basé sur la superficie nette.

Document de travail

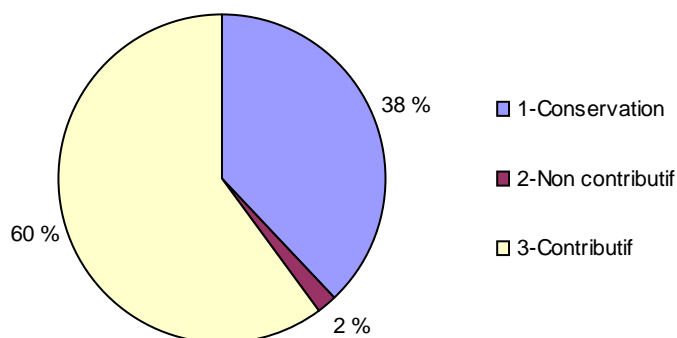
## 27. Contribution à la possibilité de l'UAF

Territoire d'analyse : 02451

Catégorie	Nb polygones	Superficie (ha) <sup>1</sup>	%	Cumulatif décroissant
<b>Conservation directe</b>				
Mode de gestion <sup>2</sup>	10 932	60 552,0	5,1 %	1 198 755,6
<b>Conservation indirecte</b>				
Écotone	- <sup>7</sup>	6 270,9	0,5 %	1 138 203,6
Bande riveraine C et D	-	39 919,1	3,3 %	1 131 932,7
Cladonie	4 507	63 215,5	5,3 %	1 092 013,6
Pente F et sommet	18 315	22 018,4	1,8 %	1 028 798,1
Enclavé et île moins 25 ha	2 868	11 676,9	1,0 %	1 006 779,7
DH, DS, INO, AL et EAU	22 114	225 282,9	18,8 %	995 102,8
Type écologique protégé <sup>3</sup>	3 312	27 905,0	2,3 %	769 819,9
Autre exclusion <sup>4</sup>	35	66,3	0,0 %	741 914,9
<b>Sous total</b>	<b>51 116</b>	<b>396 355,0</b>	<b>33,1 %</b>	
<b>Non contributif</b>				
Chemin et perte sup. prod.	-	14 243,5	1,2 %	741 848,6
Hors UAF	1 050	5 261,3	0,4 %	727 605,1
Autre code terrain	413	1 521,3	0,1 %	722 343,8
Autre exclusion <sup>5</sup>	1 255	1 195,1	0,1 %	720 822,5
<b>Sous total</b>	<b>2 753</b>	<b>22 221,2</b>	<b>1,9 %</b>	
<b>Contributif</b>				
Avec contraintes <sup>6</sup>	53 953	184 390,3	15,4 %	719 627,4
Sans contraintes	89 162	535 237,1	44,6 %	535 237,1
<b>Sous total</b>	<b>143 115</b>	<b>719 627,4</b>	<b>60,0 %</b>	
<b>Total</b>	<b>207 916</b>	<b>1 198 755,6</b>		

Contribution à la possibilité

Territoire d'analyse : 02451



1 : La superficie est calculée de manière résiduelle; chaque élément est calculé dans ce qui reste une fois l'élément précédent enlevé.

2 : Modes de gestion 15, 40, 50, 53, 54, 55, 56, 57, 58, 82, 89, 91, 95 et les modes de gestion ZAMI avec un code d'impact 01.

3 : RE10, RE70, RS70, RE40, RS40 et RE11.

4 : Les codes d'affectation associés à la conservation comme les aires de nidification et les habitats fauniques.

5 : Les codes d'affectation associés à l'activité humaine et tous les codes d'impact 01 des thèmes du BFEC.

6 : Pentés E, bandes riveraines A et B, codes d'impact différents de 16 et 01, contraintes opérationnelles différents de FORP.

7 : Les éléments calculés en % sont enlevés des items " Hors Uaf", "Avec contraintes" et "Sans contraintes" au prorata des superficies.

## 28. Contribution au Registre des aires protégées <sup>1</sup>

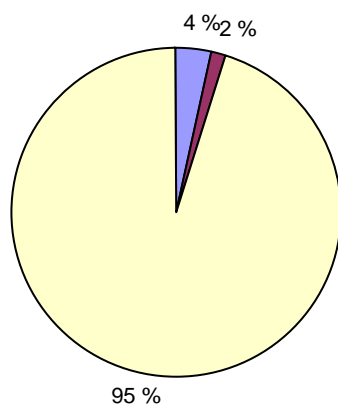
Territoire d'analyse : 02451

Par désignation	UICN	Nb polygones	Superficie (ha)	%
<b>Inclus dans le Registre des aires protégées</b>				
Écosystème forestier exceptionnel - Forêt ancienne	III	752	3 141,5	0,3 %
Réserve de biodiversité projetée	III	5 095	38 817,1	3,2 %
<b>Sous-total</b>		<b>5 847</b>	<b>41 958,6</b>	<b>3,5 %</b>
<b>Exclu du Registre des aires protégées</b>				
Conservation par les modes de gestion		5 090	18 600,2	1,6 %
Conservation par les affectations		10	4,4	0,0 %
Sans statut particulier		196 969	1 138 192,4	94,9 %
<b>Sous-total</b>		<b>202 069</b>	<b>1 156 797,0</b>	<b>96,5 %</b>
<b>Total</b>		<b>207 916</b>	<b>1 198 755,6</b>	<b>100,0 %</b>

Légende des catégories UICN

III Aire protégée administrée principalement dans le but de préserver des éléments naturels spécifiques

**Aires protégées dans le territoire d'analyse**



**Territoire d'analyse : 02451**

- 1-Inclus dans le Registre des aires protégées
- 2-Hors Registre des aires protégées avec conservation
- 3-Hors Registre des aires protégées

1 : Il s'agit de la proportion des aires protégées du MDDEP à l'intérieur du territoire d'analyse par rapport à la superficie du territoire d'analyse..  
 Conservation par les modes de gestion : Modes de gestion 15, 40, 50, 53, 54, 55, 56, 57, 58, 89, 91, 95 qui ne sont pas compris dans le Registre des aires protégées.  
 Conservation par les affectations : Affectations surfaciques et ZAMI reliées à la conservation ou aucune activité d'aménagement n'est permise et qui ne se retrouvent pas dans les catégories précédentes.

## 29. Unités de suivi

Territoire d'analyse : 02451

Code		Nb d'unités	Nb polygones	Superficie (ha) <sup>1</sup>	%
AUT	Contrainte spécifique à l'UAF	5	9 495	101 796,8	8,6 %
BAV	Bassin versant	1	4 640	18 168,3	1,5 %
CAR	Plan d'aménagement du caribou des bois	23	69 193	403 786,8	34,3 %
COS	Compartiment d'organisation spatial	77	144 782	847 315,5	72,0 %
ENV	Encadrement visuel	38	5 943	17 423,7	1,5 %
HAE1	Entente d'harmonisation (1) (Entente à évaluer)	3	3 800	14 104,1	1,2 %
IP25	Île photo-interprétée > 250 ha	8	1 042	9 132,0	0,8 %
UTA	Unité territoriale d'analyse	4	144 782	847 315,5	72,0 %
UTR	Unité territoriale de référence	31	207 426	1 175 178,0	99,8 %
ZEC	Zone d'exploitation contrôlée	1	39 399	144 835,9	12,3 %
<b>Total</b>		<b>191</b>			
<b>Superficie nette du territoire</b>				<b>1 177 512,6</b>	<b>100 %</b>

1 : Ce tableau est basé sur la superficie nette.

### 30. Unités territoriales de référence

### Territoire d'analyse : 02451

Numéro de l'entité	% 7m+ <sup>2</sup>	Nb polygones	Superficie (ha) <sup>1</sup>	%
	63,1 %	490	2 334,6	0,2 %
UTR1	86,1 %	6 695	28 571,5	2,4 %
UTR2	73,8 %	3 619	19 946,8	1,7 %
UTR3	56,6 %	4 407	25 010,1	2,1 %
UTR4	42,4 %	9 829	45 292,2	3,8 %
UTR5	68,6 %	7 968	25 161,4	2,1 %
UTR6	41,9 %	5 486	20 380,6	1,7 %
UTR7	91,2 %	5 949	23 961,7	2,0 %
UTR8	72,0 %	8 020	27 321,2	2,3 %
UTR9	92,7 %	3 512	15 511,7	1,3 %
UTR10	79,3 %	6 192	22 106,9	1,9 %
UTR11	82,1 %	4 833	19 874,0	1,7 %
UTR12	65,3 %	4 633	28 548,9	2,4 %
UTR13	60,5 %	6 770	23 072,1	2,0 %
UTR14	93,0 %	2 720	21 958,9	1,9 %
UTR15	99,2 %	2 190	41 131,3	3,5 %
UTR16	55,4 %	6 537	41 072,0	3,5 %
UTR17	90,3 %	7 983	41 717,1	3,5 %
UTR18	85,8 %	6 263	47 765,8	4,1 %
UTR19	49,3 %	6 841	49 191,3	4,2 %
UTR20	97,2 %	3 548	47 397,3	4,0 %
UTR21	83,3 %	5 204	48 514,3	4,1 %
UTR22	41,4 %	11 118	47 587,8	4,0 %
UTR23	94,2 %	4 186	48 021,5	4,1 %
UTR24	61,8 %	6 945	51 783,0	4,4 %
UTR25	92,0 %	3 091	41 908,2	3,6 %
UTR26	60,7 %	9 889	50 001,6	4,2 %
UTR27	81,1 %	11 402	53 433,7	4,5 %
UTR28	53,2 %	9 841	67 109,9	5,7 %
UTR29	77,7 %	13 143	53 308,1	4,5 %
UTR30	61,9 %	14 494	62 122,7	5,3 %
UTR31	80,9 %	4 118	36 394,4	3,1 %
<b>Total</b>		<b>207 916</b>	<b>1 177 512,6</b>	<b>100 %</b>

1 : Ce tableau est basé sur la superficie nette.

2 : (somme superficie hauteur 1, 2, 3, 4) / (superficie UTR moins superficie des codes terrain).

### 31. Unités territoriales d'aménagement et compartiments d'organisation spatial

Territoire d'analyse : 02451

UTA et COS	Nb polygones	Superficie (ha) <sup>1</sup>	%
	63 134	330 197,1	28,0 %
Sous total	63 134	330 197,1	28,0 %
<b>UTA1</b>			
COS1	554	2 765,3	0,2 %
COS2	40	299,7	0,0 %
COS3	6 548	45 591,2	3,9 %
COS4	4 220	38 419,2	3,3 %
COS5	6 137	52 515,4	4,5 %
COS6	539	5 855,1	0,5 %
COS7	2 160	17 347,5	1,5 %
COS8	1 366	5 441,5	0,5 %
COS9	574	2 128,4	0,2 %
COS10	6 304	27 236,8	2,3 %
COS11	2 606	18 548,7	1,6 %
COS12	3 465	22 779,5	1,9 %
COS13	2 084	8 247,1	0,7 %
COS14	800	2 917,7	0,2 %
COS15	1 393	4 355,0	0,4 %
COS16	2 573	12 423,6	1,1 %
COS17	21	256,0	0,0 %
COS18	5 444	52 389,0	4,4 %
COS19	3 150	12 301,8	1,0 %
COS20	89	423,6	0,0 %
COS21	8 086	27 228,3	2,3 %
Sous total	58 153	359 470,4	30,5 %
<b>UTA2</b>			
COS22	4 632	25 525,5	2,2 %
COS23	4 082	23 333,6	2,0 %
COS24	2 976	14 299,2	1,2 %
COS25	3 497	12 968,5	1,1 %
COS26	1 876	11 496,2	1,0 %
COS27	138	780,2	0,1 %
COS28	1 091	5 249,0	0,4 %

COS29	126	512,4	0,0 %
COS30	565	3 244,8	0,3 %
COS31	1 215	6 665,4	0,6 %
COS32	733	3 208,6	0,3 %
COS33	632	3 094,2	0,3 %
COS34	2 396	12 295,0	1,0 %
<b>Sous total</b>	<b>23 959</b>	<b>122 672,6</b>	<b>10,4 %</b>
<b>UTA3</b>			
COS35	611	3 252,2	0,3 %
COS36	1 324	5 074,9	0,4 %
COS37	1 233	6 982,1	0,6 %
COS38	1 699	12 261,6	1,0 %
COS39	1 728	6 839,2	0,6 %
COS40	2 954	9 961,0	0,8 %
COS41	1 215	6 724,3	0,6 %
COS42	1 366	7 155,4	0,6 %
COS43	751	3 149,2	0,3 %
COS44	998	6 104,8	0,5 %
COS45	1 521	4 236,8	0,4 %
COS46	861	6 411,3	0,5 %
COS47	5 714	13 786,3	1,2 %
COS48	866	3 307,7	0,3 %
COS49	867	10 211,2	0,9 %
COS50	1 463	15 535,2	1,3 %
COS51	1 854	14 870,9	1,3 %
COS52	923	7 630,5	0,6 %
COS53	1 344	11 929,5	1,0 %
COS54	546	5 052,2	0,4 %
COS55	568	6 149,4	0,5 %
COS56	1 766	14 345,7	1,2 %
COS57	1 149	7 595,6	0,6 %
COS58	1 126	7 622,3	0,6 %
COS59	2 185	11 935,0	1,0 %
<b>Sous total</b>	<b>36 632</b>	<b>208 124,3</b>	<b>17,7 %</b>
<b>UTA4</b>			
COS60	473	4 505,7	0,4 %
COS61	2 616	13 563,6	1,2 %
COS62	1 145	9 660,6	0,8 %
COS63	761	8 608,2	0,7 %

COS64	676	5 429,8	0,5 %
COS65	1 552	11 859,6	1,0 %
COS66	633	9 209,8	0,8 %
COS67	1 466	8 805,6	0,7 %
COS68	818	3 973,3	0,3 %
COS69	3 154	12 775,1	1,1 %
COS70	726	3 841,2	0,3 %
COS71	2 076	10 281,2	0,9 %
COS72	2 929	13 917,0	1,2 %
COS73	725	3 459,2	0,3 %
COS74	850	10 380,7	0,9 %
COS75	510	5 552,6	0,5 %
COS76	3 448	12 967,7	1,1 %
COS77	1 480	8 257,3	0,7 %
<b>Sous total</b>	<b>26 038</b>	<b>157 048,2</b>	<b>13,3 %</b>
<b>Total</b>	<b>207 916</b>	<b>1 177 512,6</b>	<b>100 %</b>

1 : Ce tableau est basé sur la superficie nette.

Document de travail



## 32. Affectations <sup>1</sup>

Territoire d'analyse : 02451

Par code d'impact	Nb périodes	Nb polygones	Superficie (ha) <sup>2</sup>	%
		197 709	1 130 175,1	96,0 %
<b>Code d'impact : 01 Aucune activité d'aménagement permise</b>				
AFFS Aucun nom descriptif attribué		2 770	22 517,4	1,9 %
ASFI Aucun nom descriptif attribué		1 359	1 048,7	0,1 %
ASFI Lac Brodeuse		61	48,8	0,0 %
ASFI Lac Goisard		34	40,9	0,0 %
<b>Code d'impact : 12 Traitements sylvicoles visant le maintien du couvert forestier</b>				
AFFS Aucun nom descriptif attribué		1 065	1 069,1	0,1 %
AFFZ portage chasse piégeage		29	1 417,7	0,1 %
<b>Code d'impact : 16 Aucun impact sur la possibilité forestière</b>				
AFFS Aucun nom descriptif attribué		4 889	21 194,9	1,8 %
<b>Total</b>		<b>207 916</b>	<b>1 177 512,6</b>	<b>100 %</b>

1 : AFFS : affectation surfacique, AFFZ : affectation (ZAMI), ASFI : affectation (SFI), ILOV : flot de vieillissement.

2 : Ce tableau est basé sur la superficie nette.

### 33. Encadrements visuels

Territoire d'analyse : 02451

Par code de sensibilité		Nb polygones	Superficie (ha) <sup>1</sup>	%
		201 973	1 160 088,9	98,5 %
<b>RNI</b>	<b>Modalité RNI</b>			
EV1	Aucun nom descriptif attribué	255	413,0	0,0 %
EV2	Aucun nom descriptif attribué	167	465,0	0,0 %
EV3	Aucun nom descriptif attribué	1	276,7	0,0 %
EV4	Aucun nom descriptif attribué	111	313,2	0,0 %
EV5	Aucun nom descriptif attribué	15	60,2	0,0 %
EV6	Aucun nom descriptif attribué	167	675,0	0,1 %
EV7	Aucun nom descriptif attribué	67	158,2	0,0 %
EV8	Aucun nom descriptif attribué	39	80,1	0,0 %
EV9	Aucun nom descriptif attribué	253	841,0	0,1 %
EV10	Aucun nom descriptif attribué	63	111,6	0,0 %
EV11	Aucun nom descriptif attribué	187	455,5	0,0 %
EV12	Aucun nom descriptif attribué	101	279,7	0,0 %
EV13	Aucun nom descriptif attribué	135	775,9	0,1 %
EV14	Aucun nom descriptif attribué	297	917,5	0,1 %
EV15	Aucun nom descriptif attribué	372	868,3	0,1 %
EV16	Aucun nom descriptif attribué	340	693,1	0,1 %
EV17	Aucun nom descriptif attribué	141	213,0	0,0 %
EV18	Aucun nom descriptif attribué	163	298,5	0,0 %
EV19	Aucun nom descriptif attribué	68	93,3	0,0 %
EV20	Aucun nom descriptif attribué	40	115,8	0,0 %
EV21	Aucun nom descriptif attribué	131	303,5	0,0 %
EV22	Aucun nom descriptif attribué	214	657,2	0,1 %
EV23	Aucun nom descriptif attribué	218	463,9	0,0 %
EV24	Aucun nom descriptif attribué	152	277,7	0,0 %
EV25	Aucun nom descriptif attribué	162	377,6	0,0 %
EV26	Aucun nom descriptif attribué	201	434,2	0,0 %
EV27	Aucun nom descriptif attribué	98	313,7	0,0 %
EV28	Aucun nom descriptif attribué	224	503,1	0,0 %
EV29	Aucun nom descriptif attribué	132	287,5	0,0 %
EV30	Aucun nom descriptif attribué	155	442,8	0,0 %
EV31	Aucun nom descriptif attribué	291	971,6	0,1 %
EV32	Aucun nom descriptif attribué	132	719,8	0,1 %

EV33	Aucun nom descriptif attribué	124	627,7	0,1 %
EV34	Aucun nom descriptif attribué	177	674,6	0,1 %
EV35	Aucun nom descriptif attribué	195	803,2	0,1 %
EV36	Aucun nom descriptif attribué	132	241,8	0,0 %
EV37	Aucun nom descriptif attribué	35	105,2	0,0 %
EV38	Aucun nom descriptif attribué	188	1 114,0	0,1 %
<b>Total</b>		<b>207 916</b>	<b>1 177 512,6</b>	<b>100 %</b>

1 : Ce tableau est basé sur la superficie nette.

Document de travail

## 34. Bassins versants

Territoire d'analyse : 02451

Par type de bassin	Nb polygones	Superficie (ha) <sup>1</sup>	%
	203 276	1 159 344,3	98,5 %
<b>BAV Bassin versant</b>			
B1 PETITE RIVIERE PERIBONCA	4 640	18 168,3	1,5 %
<b>Total</b>	<b>207 916</b>	<b>1 177 512,6</b>	<b>100 %</b>

1 : Ce tableau est basé sur la superficie nette.

Document de travail

## 35. Forêts morcelées

Territoire d'analyse : 02451

Par code d'impact	Nb périodes	Nb polygones	Superficie (ha) <sup>1</sup>	%
		179 879	1 093 228,6	92,8 %
<b>01</b>	<b>Aucune activité d'aménagement permise</b>			
ENCL	Peuplement enclavé	1 763	9 030,1	0,8 %
IM25	Île photo-interprétée < 250 ha	1 511	3 770,5	0,3 %
<b>16</b>	<b>Aucun impact sur la possibilité forestière</b>			
ORPH	Peuplement orphelin	2 393	11 501,9	1,0 %
<b>22</b>	<b>Aucune récolte pour le nombre de période déterminée</b>			
FRES	Forêt résiduelle	3	180,2	0,0 %
FRES	Forêt résiduelle	4	2 137	0,5 %
ORPH	Peuplement orphelin	158	856,2	0,1 %
ORPH	Peuplement orphelin	1	1 650	0,6 %
ORPH	Peuplement orphelin	2	2 405	0,9 %
ORPH	Peuplement orphelin	3	3 980	0,9 %
ORPH	Peuplement orphelin	4	12 017	2,2 %
<b>Total</b>		<b>207 916</b>	<b>1 177 512,6</b>	<b>100 %</b>

1 : Ce tableau est basé sur la superficie nette.

## 36. Harmonisations

Territoire d'analyse : 02451

Par code d'impact	Nb polygones	Superficie (ha) <sup>1</sup>	%
	204 116	1 163 408,5	98,8 %
<b>Code d'impact 25 : Nécessite uniquement la création d'une section de modèle (Outputs et/ou Optimize)</b>			
HAE1	Entente d'harmonisation (1) (Entente à évaluer)		
HE1	Lac Onistagane	420	2 566,1 0,2 %
HE2	Lac Alex	3 347	11 476,8 1,0 %
HE3	Lac Tchitogama	33	61,2 0,0 %
<b>Total</b>	<b>207 916</b>	<b>1 177 512,6</b>	<b>100 %</b>

1 : Ce tableau est basé sur la superficie nette.

Document de travail

### 37. Aménagements fauniques 1 2

Territoire d'analyse : 02451

Par code d'impact	Nb polygones	Superficie (ha) <sup>1</sup>	%
	207 916	1 177 512,6	100,0 %
Sous total	207 916	1 177 512,6	100,0 %
<b>Total</b>	<b>207 916</b>	<b>1 177 512,6</b>	<b>100 %</b>

1 : Ce tableau est basé sur la superficie nette.

2 : Généralement associé au cerf de Virginie.

Document de travail

## 38. Aménagements fauniques 2

Territoire d'analyse : 02451

Par code d'impact	Nb polygones	Superficie (ha) <sup>1</sup>	%	
	138 723	773 725,8	65,7 %	
<b>Code d'impact 11 : Application des modalités d'intervention pour les aires de fréquentation du caribou</b>				
<b>CAR Plan d'aménagement du caribou des bois</b>				
M1	Aucun nom descriptif attribué	4 220	38 419,2	3,3 %
M2	Aucun nom descriptif attribué	6 137	52 515,4	4,5 %
M3	Aucun nom descriptif attribué	539	5 855,1	0,5 %
M4	Aucun nom descriptif attribué	2 160	17 347,5	1,5 %
M5	Aucun nom descriptif attribué	1 366	5 441,5	0,5 %
M6	Aucun nom descriptif attribué	574	2 128,4	0,2 %
M7	Aucun nom descriptif attribué	6 304	27 236,8	2,3 %
M8	Aucun nom descriptif attribué	2 606	18 548,7	1,6 %
M9	Aucun nom descriptif attribué	3 465	22 779,5	1,9 %
M10	Aucun nom descriptif attribué	2 084	8 247,1	0,7 %
M11	Aucun nom descriptif attribué	800	2 917,7	0,2 %
M12	Aucun nom descriptif attribué	1 393	4 355,0	0,4 %
M13	Aucun nom descriptif attribué	2 573	12 423,6	1,1 %
M14	Aucun nom descriptif attribué	5 444	52 389,0	4,4 %
M15	Aucun nom descriptif attribué	3 150	12 301,8	1,0 %
M16	Aucun nom descriptif attribué	8 086	27 228,3	2,3 %
M17	Aucun nom descriptif attribué	4 632	25 525,5	2,2 %
M18	Aucun nom descriptif attribué	4 082	23 333,6	2,0 %
M19	Aucun nom descriptif attribué	2 976	14 299,2	1,2 %
M20	Aucun nom descriptif attribué	3 497	12 968,5	1,1 %
M21	Aucun nom descriptif attribué	1 876	11 496,2	1,0 %
M22	Aucun nom descriptif attribué	138	780,2	0,1 %
M23	Aucun nom descriptif attribué	1 091	5 249,0	0,4 %
<b>Total</b>		<b>207 916</b>	<b>1 177 512,6</b>	<b>100 %</b>

1 : Ce tableau est basé sur la superficie nette.

2 : Généralement associé au caribou.



## 39. Territoires à multiples usages

Territoire d'analyse : 02451

Par code d'impact	Nb polygones	Superficie (ha) <sup>1</sup>	%
	168 517	1 032 676,7	87,7 %
<b>Code d'impact 16 : Aucun impact sur la possibilité forestière</b>			
<b>ZEC Zone d'exploitation contrôlée</b>			
TF1 Zec des Passes	39 399	144 835,9	12,3 %
<b>Total</b>	<b>207 916</b>	<b>1 177 512,6</b>	<b>100 %</b>

1 : Ce tableau est basé sur la superficie nette.

Document de travail

## 40. Autres contraintes spécifiques

Territoire d'analyse : 02451

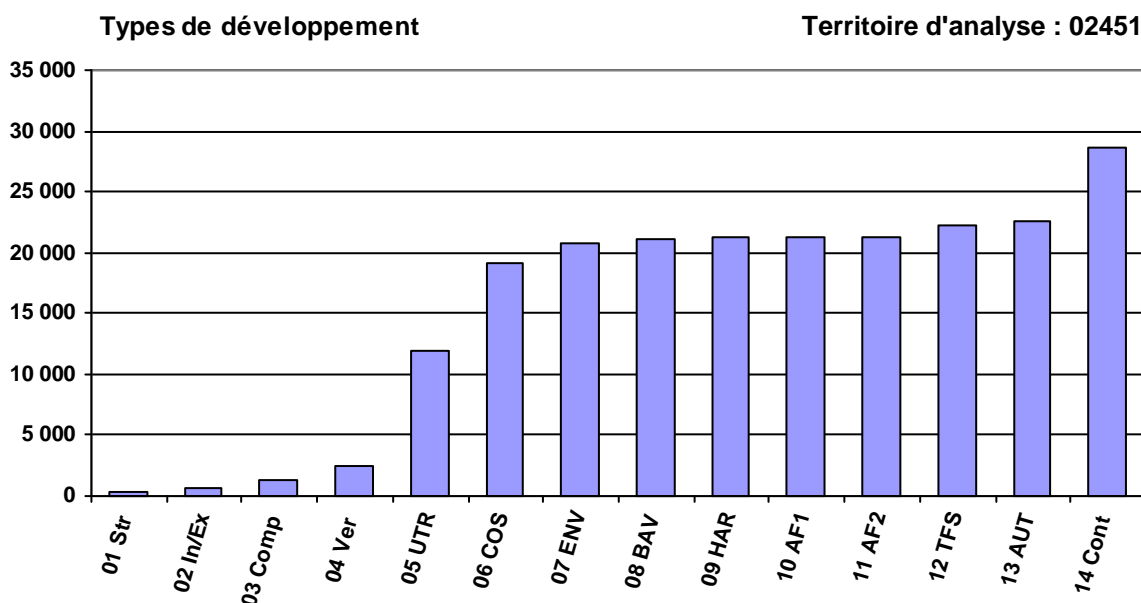
Par code d'impact	Nb polygones	Superficie (ha) <sup>1</sup>	%
	197 379	1 066 583,8	90,6 %
<b>Code d'impact 16 : Aucun impact sur la possibilité forestière</b>			
<b>AUT Contrainte spécifique à l'UAF</b>			
AU1 Agro-foresterie	214	1 897,0	0,2 %
<b>Code d'impact 25 : Nécessite uniquement la création d'une section de modèle (Outputs et/ou Optimize)</b>			
<b>AUT Contrainte spécifique à l'UAF</b>			
AU2 aire trappe pessamit	30	950,3	0,1 %
AU3 aire trappe pessamit	36	302,1	0,0 %
AU4 aire trappe pessamit	6 051	75 433,9	6,4 %
AU5 aire trappe pessamit	3 164	23 213,5	2,0 %
<b>IP25 Île photo-interprétée &gt; 250 ha</b>			
AU4 aire trappe pessamit	60	1 587,6	0,1 %
AU6 Île de plus de 250 hectares	217	1 324,2	0,1 %
AU7 Île de plus de 250 hectares	408	1 599,1	0,1 %
AU8 Île de plus de 250 hectares	51	553,6	0,0 %
AU9 Île de plus de 250 hectares	104	1 146,5	0,1 %
AU10 Île de plus de 250 hectares	17	260,2	0,0 %
AU11 Île de plus de 250 hectares	131	1 665,5	0,1 %
AU12 Île de plus de 250 hectares	54	995,3	0,1 %
<b>Total</b>	<b>207 916</b>	<b>1 177 512,6</b>	<b>100 %</b>

1 : Ce tableau est basé sur la superficie nette.

## 41. Types de développement <sup>1</sup>

Territoire d'analyse : 02451

Thème <sup>3</sup>	Option <sup>4</sup>	Nb de valeurs	Cumulatif <sup>2</sup> des combinaisons
01 Strate d'inventaire	O	336	336
02 Champ Inclus/Exclus	O	5	721
03 Avis de compartimentage	F	4	1 267
04 Verrou	F	4	2 491
05 Unité territoriale de référence	F	31	11 881
06 Compartiment d'organisation spatial	F	77	19 143
07 Encadrement visuel	F	38	20 707
08 Bassin versant	F	1	21 111
09 Mesure d'harmonisation	F	3	21 257
10 Aménagement faunique 1	F	0	21 257
11 Aménagement faunique 2	F	23	21 257
12 Territoire à multiples usages	F	1	22 305
13 Autre contrainte à l'UAF	F	12	22 650
14 Contrainte opérationnelle	F	5	28 676



1 : Un type de développement est une combinaison unique, excluant l'âge, des thèmes retenus dans un modèle Spatial Woodstock. Le type de développement, lorsque combiné avec l'âge, devient l'unité de calcul utilisée par Spatial Woodstock pour la réalisation du calcul en effectuant la résolution du problème par optimisation en programmation linéaire. Plus le nombre de types de développement est grand, plus la taille de la matrice à résoudre par programmation linéaire est grande. Une augmentation de la taille de la matrice peut impliquer une augmentation du temps de résolution.

2 : Il s'agit ici d'une estimation car le calcul ne comprend pas tous les thèmes qui seront modélisés.

3 : Le thème 01 sera remplacé par la notion de groupe de strates.

4 : O = Obligatoire, F = Facultatif.