



# Portrait de la couche CFET-BFEC

## Territoire d'analyse : 02351

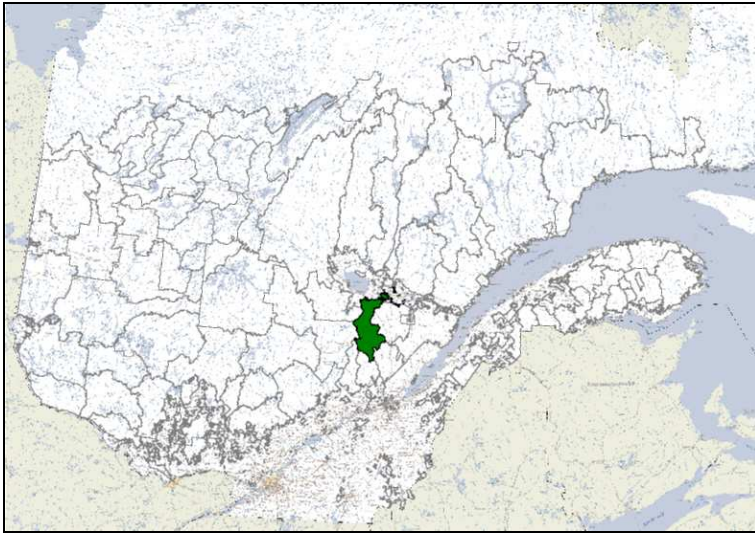
Bureau du forestier en chef  
Direction du calcul des possibilités forestières

Document de travail

1	1	1	1	1
2	2	2	2	2
3	3	3	3	3
4	4	4	4	4
5	5	5	5	5
6	6	6	6	6
7	7	7	7	7
8	8	8	8	8
9	9	9	9	9
10	10	10	10	10
11	11	11	11	11
12	12	12	12	12
13	13	13	13	13
14	14	14	14	14
15	15	15	15	15
16	16	16	16	16
17	17	17	17	17
18	18	18	18	18
19	19	19	19	19
20	20	20	20	20
21	21	21	21	21
22	22	22	22	22
23	23	23	23	23
24	24	24	24	24
25	25	25	25	25
26	26	26	26	26
27	27	27	27	27
28	28	28	28	28
29	29	29	29	29
30	30	30	30	30
31	31	31	31	31
32	32	32	32	32
33	33	33	33	33
34	34	34	34	34
35	35	35	35	35
36	36	36	36	36
37	37	37	37	37
38	38	38	38	38
39	39	39	39	39
40	40	40	40	40
41	41	41	41	41
42	42	42	42	42
43	43	43	43	43
44	44	44	44	44
45	45	45	45	45
46	46	46	46	46
47	47	47	47	47
48	48	48	48	48
49	49	49	49	49
50	50	50	50	50
51	51	51	51	51
52	52	52	52	52
53	53	53	53	53
54	54	54	54	54
55	55	55	55	55
56	56	56	56	56
57	57	57	57	57
58	58	58	58	58
59	59	59	59	59
60	60	60	60	60
61	61	61	61	61
62	62	62	62	62
63	63	63	63	63
64	64	64	64	64
65	65	65	65	65
66	66	66	66	66
67	67	67	67	67
68	68	68	68	68
69	69	69	69	69
70	70	70	70	70
71	71	71	71	71
72	72	72	72	72
73	73	73	73	73
74	74	74	74	74
75	75	75	75	75
76	76	76	76	76
77	77	77	77	77
78	78	78	78	78
79	79	79	79	79
80	80	80	80	80
81	81	81	81	81
82	82	82	82	82
83	83	83	83	83
84	84	84	84	84
85	85	85	85	85
86	86	86	86	86
87	87	87	87	87
88	88	88	88	88
89	89	89	89	89
90	90	90	90	90
91	91	91	91	91
92	92	92	92	92
93	93	93	93	93
94	94	94	94	94
95	95	95	95	95
96	96	96	96	96
97	97	97	97	97
98	98	98	98	98
99	99	99	99	99
100	100	100	100	100

# Territoire(s) d'analyse et programme d'inventaire

02351 4



Fond de carte : Landsat 2009

<b>Superficie brute (ha) :</b>	<b>310 254,5</b>	<b>100 %</b>
<b>Réductions (ha) :</b>	<b>5 139,8</b>	<b>1,7 %</b>
<b>Superficie nette (ha) :</b>	<b>305 114,7</b>	<b>98,3 %</b>
<b>Nombre de polygones :</b>	<b>98 133</b>	

1. Modes de gestion .....	4
2. Origines et perturbations .....	5
3. Types de couvert et classes d'âge .....	6
4. Stades de développement .....	8
5. Composition des peuplements .....	9
6. Classes de hauteur .....	11
7. Codes terrain .....	12
8. Particularités .....	13
9. Classes de pente .....	14
10. Dépôts de surface .....	15
11. Sous-domaines et régions écologiques .....	16
12. Territoires des Guides sylvicoles .....	17
13. Végétations potentielles .....	18
14. Types écologiques .....	20
15. Zones de tarification .....	22
16. Affectations surfaciques .....	23
17. Zones d'application des modalités d'intervention (ZAMI) .....	25
18. Perturbations du territoire .....	27
19. Réductions et bandes riveraines .....	28
20. Admissibilité aux actions et aux suivis .....	29
21. Contraintes contenues dans la carte écoforestière .....	30
22. Contraintes opérationnelles .....	31
23. Avis de compartimentage .....	32
24. Verrous sur les entités territoriales .....	33
25. Verrous sur les polygones adjacents aux perturbations naturelles et anthropiques .....	34
26. Planification 2008-2010 .....	35
27. Contribution à la possibilité de l'UAF .....	36
28. Contribution au registre des aires protégées .....	37
29. Unités de suivi .....	38
30. Unités territoriales de référence .....	39
31. Unités territoriales d'aménagement et compartiments d'organisation spatial .....	40
32. Affectations .....	41
33. Encadrements visuels .....	42
34. Bassins versants .....	43
35. Forêts morcelées .....	44
36. Harmonisations .....	45
37. Aménagements fauniques 1 .....	46
38. Aménagements fauniques 2 .....	47
39. Territoires à multiples usages .....	48
40. Autres contraintes spécifiques .....	49
41. Types de développement .....	50

# 1. Modes de gestion

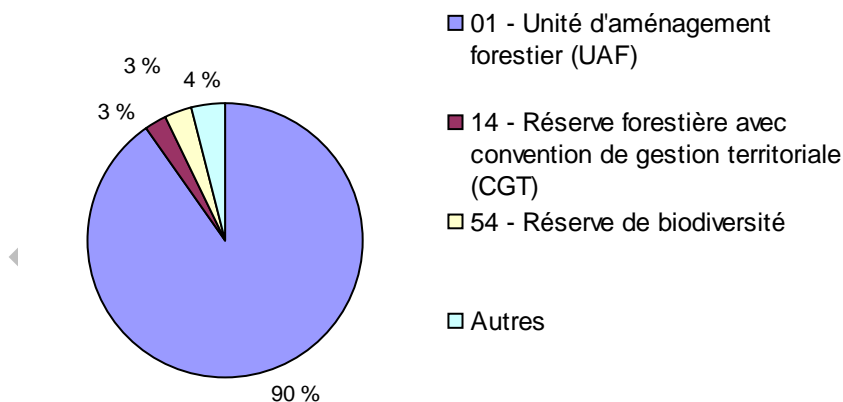
Territoire d'analyse : 02351

UAF <sup>1</sup>	Mode de gestion	Nb polygones	Superficie (ha)	%
Inc 01	Unité d'aménagement forestier (UAF)	89 724	280 370,9	90,4 %
	<b>Sous-total</b>	<b>89 724</b>	<b>280 370,9</b>	<b>90 %</b>
Exc 02	Réserve forestière libre de droit au sud de la limite nordique	106	279,5	0,1 %
Exc 06	Forêt d'expérimentation sur unité d'aménagement forestier	190	550,3	0,2 %
Exc 14	Réserve forestière avec convention de gestion territoriale (CGT)	2 306	7 803,8	2,5 %
Exc 20	Petite propriété privée	136	346,2	0,1 %
Exc 41	Autre terrain du MRNF (Faune et SEPAQ)	121	573,6	0,2 %
Exc 50	Réserve écologique	30	38,0	0,0 %
Exc 52	Eaux (lacs importants, fleuve et réservoir)	61	4 529,8	1,5 %
Exc 54	Réserve de biodiversité	2 546	9 956,6	3,2 %
Exc 55	Refuge biologique	2 871	5 712,7	1,8 %
Exc 66	Forêt d'expérimentation sur réserve forestière	19	68,5	0,0 %
Exc 71	Lot mixte	16	18,7	0,0 %
Exc 80	Érablière acéricole sur réserve forestière	7	5,9	0,0 %
	<b>Sous-total</b>	<b>8 409</b>	<b>29 883,6</b>	<b>10 %</b>
<b>Total</b>		<b>98 133</b>	<b>310 254,5</b>	<b>100 %</b>

1 : Inc = fait partie de l'unité d'aménagement forestier    Exc = ne fait pas partie de l'unité d'aménagement forestier.

Modes de gestion

Territoire d'analyse : 02351



Note : Les codes qui n'occupent pas individuellement 2 % du territoire sont regroupés dans la catégorie "Autres".

## 2. Origines et perturbations

Territoire d'analyse : 02351

Origines			
Origine	Année	Superficie (ha)	Nb pol.
REB	2007	41,8	41
REC	2007	1 353,9	707
REB	2006	245,1	178
REC	2006	1 114,4	635
REB	2005	601,7	208
REC	2005	2 704,0	852
REB	2004	638,7	213
REC	2004	3 070,3	774
REB	2003	712,7	386
REC	2003	2 850,3	592
REB	2002	545,4	312
REC	2002	1 946,9	472
REB	2001	828,4	407
REC	2001	2 065,9	521
REB	2000	721,5	364
REC	2000	1 210,3	414
FEU	< 00	4 077,4	1 215
REB	< 00	4 705,4	1 809
REC	< 00	30 358,2	10 914
---		221 686,6	67 212
AUT		12 793,6	3 752
FEU		27,9	10
REB		601,6	448
REC		15 352,5	5 697
<b>Total par origine</b>			
---		<b>221 686,6</b>	<b>67 212</b>
AUT		<b>12 793,6</b>	<b>3 752</b>
FEU		<b>4 105,3</b>	<b>1 225</b>
REB		<b>9 642,3</b>	<b>4 366</b>
REC		<b>62 026,7</b>	<b>21 578</b>
<b>Total</b>		<b>310 254,5</b>	<b>98 133</b>

### Légende des regroupements de codes

---	Code d'origine vide
AUT	Autres (chablis total, etc.)
FEU	Brulis total
REB	Reboisement
REC	Récolte totale

Perturbations			
Pertur.	Année	Superficie (ha)	Nb pol.
DEG	2007	8,3	7
EPC	2007	665,1	490
DEG	2006	247,1	128
EPC	2006	1 043,5	732
EPC	2005	686,0	290
REB	2005	125,0	75
EPC	2004	1 248,5	611
EPC	2003	2 019,1	909
REB	2003	2,9	1
EPC	2002	1 900,4	853
REB	2002	59,3	44
REC	2002	35,4	37
EPC	2001	603,7	265
REB	2001	3,8	1
REC	2001	46,8	29
EPC	2000	1 451,3	723
REB	2000	45,3	17
REC	2000	30,7	15
EPC	< 00	2 398,3	1 176
REB	< 00	603,3	213
REC	< 00	768,3	318
---		243 532,2	75 306
AUT		46 817,9	13 982
REC		5 912,3	1 911
<b>Total par perturbation</b>			
---		<b>243 532,2</b>	<b>75 306</b>
AUT		<b>46 817,9</b>	<b>13 982</b>
DEG		<b>255,4</b>	<b>135</b>
EPC		<b>12 015,9</b>	<b>6 049</b>
REB		<b>839,6</b>	<b>351</b>
REC		<b>6 793,5</b>	<b>2 310</b>
<b>Total</b>		<b>310 254,5</b>	<b>98 133</b>

### Légende des regroupements de codes

---	Code de perturbation vide
AUT	Autres (chablis partiel, etc.)
DEG	Dégagement
EPC	Éclaircie précommerciale
REB	Regarnis
REC	Récolte partielle

### 3. Types de couvert et classes d'âge

Territoire d'analyse : 02351

Couvert	Classes d'âge	Nb polygones	Superficie (ha)	%
1-Code terrain	-	8 836	31 049,8	10,0 %
<b>Sous total</b>		<b>8 836</b>	<b>31 049,8</b>	<b>10,0 %</b>
2-Sans couvert	0	6 267	19 397,0	6,3 %
<b>Sous total</b>		<b>6 267</b>	<b>19 397,0</b>	<b>6,3 %</b>
Feuillu	10	1 759	5 311,5	1,7 %
Feuillu	30	632	1 631,0	0,5 %
Feuillu	50	1 968	6 537,9	2,1 %
Feuillu	JIN-JIR	1 155	3 419,1	1,1 %
Feuillu	70	2 771	8 485,7	2,7 %
Feuillu	90	126	475,2	0,2 %
Feuillu	VIN-VIR	686	2 154,5	0,7 %
<b>Sous total</b>		<b>9 097</b>	<b>28 014,9</b>	<b>9,0 %</b>
Mélangé	10	4 220	11 940,8	3,8 %
Mélangé	30	6 303	17 325,0	5,6 %
Mélangé	50	9 619	29 002,7	9,3 %
Mélangé	JIN-JIR	14 107	46 229,3	14,9 %
Mélangé	70	3 481	9 638,3	3,1 %
Mélangé	90	262	879,7	0,3 %
Mélangé	120	81	256,1	0,1 %
Mélangé	VIN-VIR	1 620	5 474,4	1,8 %
<b>Sous total</b>		<b>39 693</b>	<b>120 746,3</b>	<b>38,9 %</b>
Résineux	0	418	565,9	0,2 %
Résineux	10	8 804	22 887,6	7,4 %
Résineux	30	2 510	7 788,6	2,5 %
Résineux	50	3 202	11 080,2	3,6 %
Résineux	JIN-JIR	11 034	43 408,5	14,0 %
Résineux	70	3 338	8 000,4	2,6 %
Résineux	90	755	2 149,5	0,7 %
Résineux	120	331	1 321,9	0,4 %
Résineux	VIN-VIR	3 848	13 843,9	4,5 %
<b>Sous total</b>		<b>34 240</b>	<b>111 046,5</b>	<b>35,8 %</b>
<b>Total</b>		<b>98 133</b>	<b>310 254,5</b>	<b>100 %</b>

Feuillu : Moins de 25 % de la surface terrière en essences résineuses.

Mélangé : De 25 à 75 % de la surface terrière en essences résineuses.

Résineux : Plus de 75 % de la surface terrière en essences résineuses.

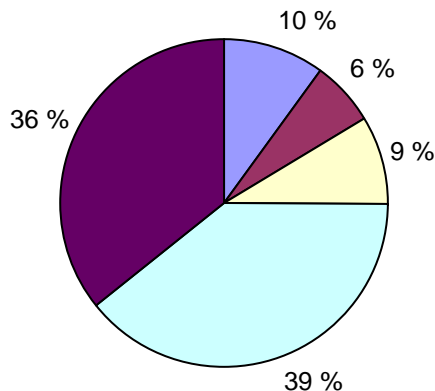
JIN : jeune inéquien, JIR : jeune irrégulier, VIN : vieux inéquien, VIR : vieux irrégulier.

La classe d'âge "0" correspond aux polygones productifs sans classe d'âge.

Les peuplements étagés sont comptabilisés dans la première classe d'âge, par exemple 70120=70.

## Types de couvert

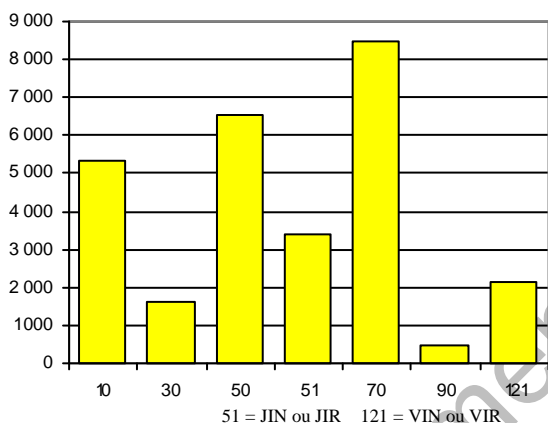
Territoire d'analyse : 02351



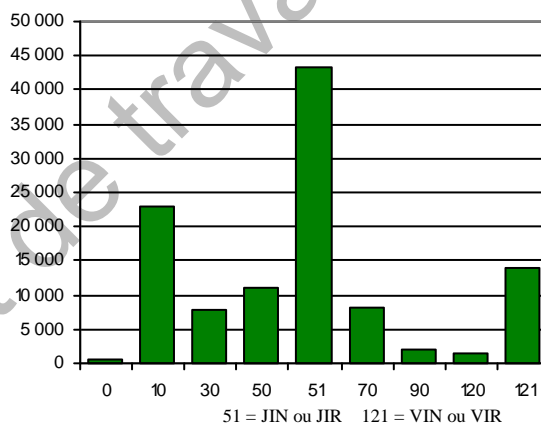
- 1-Code terrain
- 2-Sans couvert
- 3-Feuilleu
- 4-Mélangé
- 5-Résineux

## Superficie par classe d'âge et par type de couvert

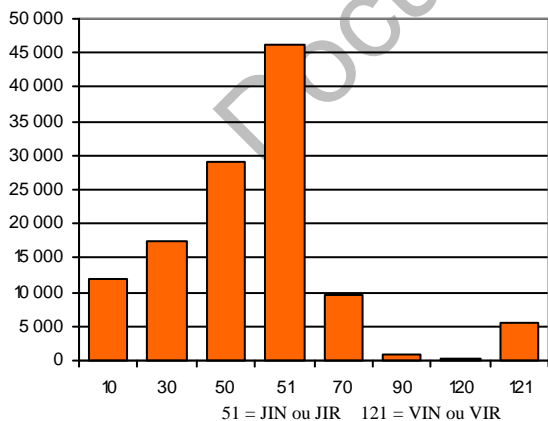
a) Couvert feuillu



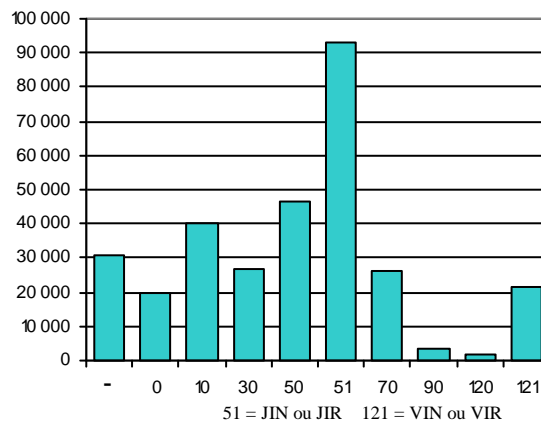
b) Couvert résineux



c) Couvert mélangé



d) Tous les types de couvert

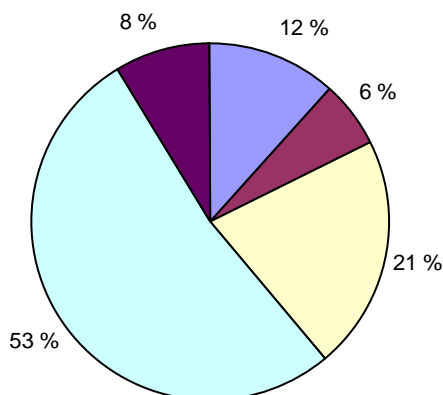


## 4. Stades de développement

Territoire d'analyse : 02351

Catégorie	Nb polygones	Superficie (ha) <sup>10</sup>	%	Cumulatif décroissant
<b>Non forestier et réductions</b> <sup>2</sup>	8 836	36 068,4	<b>11,6 %</b>	310 254,5
<b>En régénération</b>	6 685	19 120,2	<b>6,2 %</b>	274 186,1
<b>Jeune</b>	24 220	65 232,4	<b>21,0 %</b>	255 065,9
<b>Intermédiaire</b>	50 656	163 546,3	<b>52,7 %</b>	189 833,5
<b>Vieux</b> <sup>1</sup>				
Pente F et S	1 337	1 817,7	0,6 %	26 287,2
Cladonie	0	0,0	0,0 %	24 469,5
Type écologique protégé <sup>3</sup>	0	0,0	0,0 %	24 469,5
Exclusion <sup>4</sup>	71	95,3	0,0 %	24 469,5
Bande riveraine <sup>9</sup>	-	2 776,3	0,9 %	24 374,2
UAF exclus : Conservation <sup>5</sup>	840	2 683,2	0,9 %	21 597,9
UAF exclus : Autre <sup>6</sup>	10	18,4	0,0 %	18 914,7
UAF exclus : Rés. for. <sup>7</sup>	29	99,3	0,0 %	18 896,3
UAF inclus <sup>8</sup>	5 449	18 797,0	6,1 %	18 797,0
<b>Sous total</b>	<b>7 736</b>	<b>26 287,2</b>	<b>8,5 %</b>	
<b>Total</b>	<b>98 133</b>	<b>310 254,5</b>	<b>100 %</b>	

Stades de développement



Territoire d'analyse : 02351

- 1-Non forestier et réductions
- 2-En régénération
- 3-Jeune forêt (classes d'âge 10 et 30)
- 4-Forêt d'âge intermédiaire (classes d'âge 50 et 70)
- 5-Vieille forêt (classes d'âge 90 et plus)

- 1 : Peuplement ayant une composante 90 ou plus dans sa classe d'âge.  
 2 : Inclut les emprises de chemin, les écotones et les pertes de superficie productive.  
 3 : RE10, RE70, RS70, RE40, RS40 et RE11.  
 4 : Polygones comportant un code d'impact 01 dans un des champs attributaires.  
 5 : Modes de gestion 15, 40, 50, 53, 54, 55, 56, 57, 58, 82, 89, 91 et 95.  
 6 : Modes de gestion 06, 11, 12, 20, 21, 22, 23, 24, 26, 27, 29, 30, 32, 33, 41, 51, 52, 60, 62, 63, 68, 71, 90, 92, 93, 94, 96, 97 et 99.  
 7 : Modes de gestion 02, 03, 04, 05, 07, 08, 13, 14, 17, 18, 19, 66, 70, 80 et 81.  
 8 : Modes de gestion 01, 09, 10, 16 et 28.  
 9 : La superficie est soustraite des composantes subséquentes au prorata des superficies.  
 10 : La superficie est calculée de manière résiduelle, chaque élément est calculé dans ce qui reste une fois l'élément précédent enlevé.

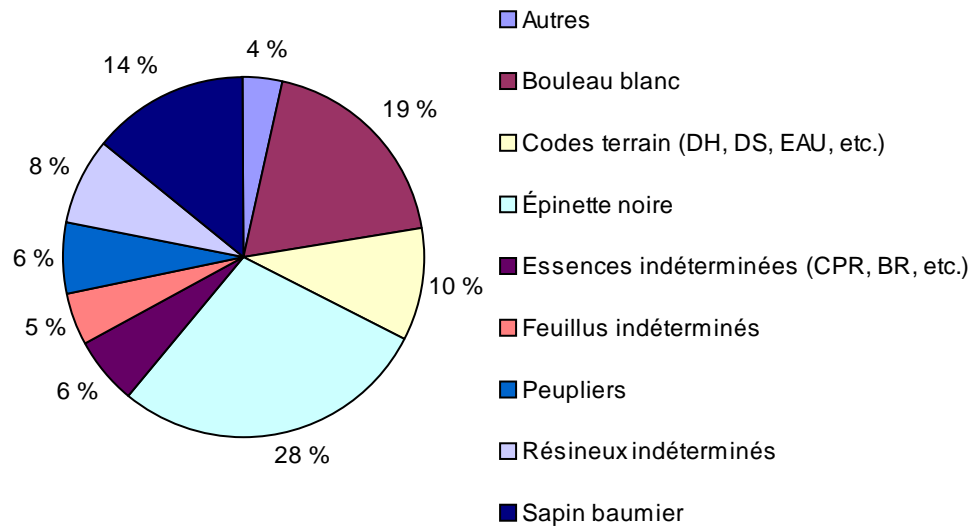


## 5. Composition des peuplements

Territoire d'analyse : 02351

Première essence dans l'appellation	Nb polygones	Superficie (ha)	%
Épinette noire	26 783	87 164,8	28,1 %
Bouleau blanc	19 007	58 588,1	18,9 %
Sapin baumier	14 738	43 747,8	14,1 %
Codes terrain (DH, DS, EAU, etc.)	8 836	31 049,8	10,0 %
Résineux indéterminés	7 892	24 763,9	8,0 %
Peupliers	5 697	19 542,9	6,3 %
Essences indéterminées (CPR, BR, etc.)	6 267	19 397,0	6,3 %
Feuillus indéterminés	5 028	14 447,4	4,7 %
Épinette blanche	1 870	4 798,0	1,5 %
Bouleau jaune	1 033	3 300,2	1,1 %
Pin gris	261	1 137,8	0,4 %
Mélèze laricin	106	677,7	0,2 %
Érable rouge	128	500,6	0,2 %
Feuillus intolérants	79	300,9	0,1 %
Érable à sucre	150	277,0	0,1 %
Peuplier hybride	130	248,8	0,1 %
Feuillus non commerciaux	39	124,2	0,0 %
Pin blanc	52	100,8	0,0 %
Thuya occidental	13	30,9	0,0 %
Feuillus sur station humide	7	20,7	0,0 %
Feuillus tolérants	7	19,3	0,0 %
Pin rouge	10	15,9	0,0 %
<b>Total</b>	<b>98 133</b>	<b>310 254,5</b>	<b>100 %</b>

## Première essence dans l'appellation Territoire d'analyse : 02351



Note : Les essences qui n'occupent pas individuellement 2 % du territoire sont regroupées dans la catégorie "Autres".

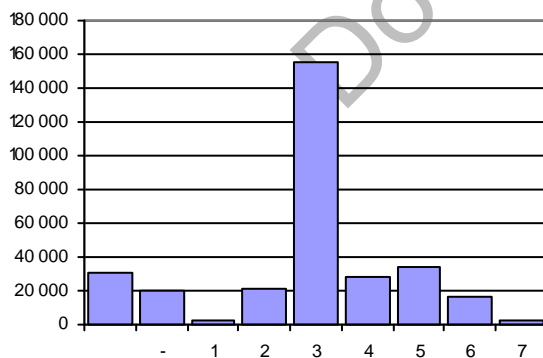
Document de travail

## 6. Classes de hauteur

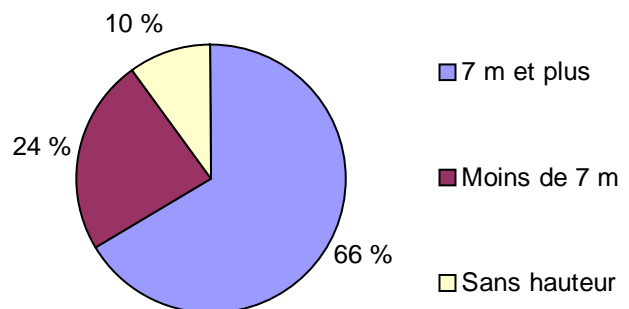
Territoire d'analyse : 02351

Catégorie de hauteur	Nb polygones	Superficie (ha)	%
<b>7 m et plus</b>			
1 Les dominants et les codominants mesurent 22 m et plus	570	2 115,3	0,7 %
2 Les dominants et les codominants mesurent de 17 à 22 m exclusivement	6 100	21 072,9	6,8 %
3 Les dominants et les codominants mesurent de 12 à 17 m exclusivement	47 993	154 781,0	49,9 %
4 Les dominants et les codominants mesurent de 7 à 12 m exclusivement	8 923	27 915,6	9,0 %
<b>Sous total</b>	<b>63 586</b>	<b>205 884,8</b>	<b>66,4 %</b>
<b>Moins de 7 m</b>			
- Les tiges mesurent moins de 1,5 m	6 509	19 730,0	6,4 %
5 Les tiges mesurent de 4 à 7 m exclusivement	11 693	33 674,5	10,9 %
6 Les tiges mesurent de 2 à 4 m exclusivement	6 233	16 975,7	5,5 %
7 Les tiges mesurent de 0 à 2 m	1 276	2 939,7	0,9 %
<b>Sous total</b>	<b>25 711</b>	<b>73 319,9</b>	<b>23,6 %</b>
<b>Sans hauteur</b>			
Pas de mesure de hauteur (code terrain)	8 836	31 049,8	10,0 %
<b>Sous total</b>	<b>8 836</b>	<b>31 049,8</b>	<b>10,0 %</b>
<b>Total</b>	<b>98 133</b>	<b>310 254,5</b>	<b>100 %</b>

Superficies par classe de hauteur



Catégories de hauteur Territoire d'analyse : 02351



## 7. Codes terrain

Territoire d'analyse : 02351

Code terrain	Nb polygones	Superficie (ha)	%
Sans code terrain	89 297	279 204,7	90,0 %
<b>Sous total</b>	<b>89 297</b>	<b>279 204,7</b>	<b>90,0 %</b>
AF Terrain agricole avec potentiel forestier	44	172,5	0,1 %
AL Aulnaie	3 100	6 689,7	2,2 %
ANT Milieu fortement perturbé par l'activité humaine (non-boisé)	37	60,7	0,0 %
DH Dénudé et semi-dénudé humide	2 218	5 606,7	1,8 %
DS Dénudé et semi-dénudé sec	139	499,2	0,2 %
EAU Lac, rivière, site inondé	1 838	15 614,8	5,0 %
GR Gravière	42	74,0	0,0 %
ILE Île superficie < 1 ha	105	122,3	0,0 %
INO Site inondé	1 065	1 770,8	0,6 %
LTE Ligne de transport d'énergie	215	407,9	0,1 %
NF Milieu faiblement perturbé par l'activité humaine (boisé)	28	21,9	0,0 %
RO Route et autoroute (emprise)	5	9,3	0,0 %
<b>Sous total</b>	<b>8 836</b>	<b>31 049,8</b>	<b>10,0 %</b>
<b>Total</b>	<b>98 133</b>	<b>310 254,5</b>	<b>100 %</b>

## 8. Particularités <sup>1</sup>

Territoire d'analyse : 02351

Code terrain par particularité	Nb polygones	Superficie (ha)	%
<b>Sans particularité</b>			
Sans code terrain	88 554	277 641,9	89,5 %
AF Terrain agricole avec potentiel forestier	44	172,5	0,1 %
AL Aulnaie	3 100	6 689,7	2,2 %
ANT Milieu fortement perturbé par l'activité humaine (non-boisé)	37	60,7	0,0 %
DH Dénudé et semi-dénudé humide	2 218	5 606,7	1,8 %
DS Dénudé et semi-dénudé sec	139	499,2	0,2 %
EAU Lac, rivière, site inondé	1 838	15 614,8	5,0 %
GR Gravière	42	74,0	0,0 %
ILE Île superficie < 1 ha	105	122,3	0,0 %
INO Site inondé	1 065	1 770,8	0,6 %
LTE Ligne de transport d'énergie	215	407,9	0,1 %
NF Milieu faiblement perturbé par l'activité humaine (boisé)	28	21,9	0,0 %
RO Route et autoroute (emprise)	5	9,3	0,0 %
<b>TM Tiges marchandes résiduelles après coupe totale</b>			
Sans code terrain	743	1 562,8	0,5 %
<b>Total</b>	<b>98 133</b>	<b>310 254,5</b>	<b>100 %</b>

1 : Caractéristiques spécifiques à certains peuplements, qui ne figurent pas dans les autres paramètres de stratification.

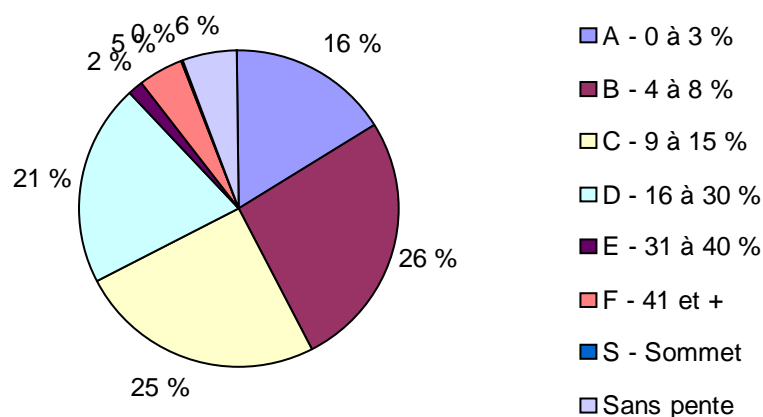
## 9. Classes de pente

Territoire d'analyse : 02351

Pente	Nb polygones	Superficie (ha)	%
<b>1-Sans pente</b>			
Sans code de pente	3 092	17 651,9	5,7 %
Sous total	3 092	17 651,9	5,7 %
<b>2-Accessible</b>			
A Pente nulle : inclinaison de 0 à 3 %	15 687	50 992,7	16,4 %
B Pente faible : inclinaison de 4 à 8 %	21 057	80 394,6	25,9 %
C Pente douce : inclinaison de 9 à 15 %	18 908	77 295,5	24,9 %
D Pente modérée : inclinaison de 16 à 30 %	20 949	64 238,1	20,7 %
Sous total	76 601	272 920,9	88,0 %
<b>3-Pente forte</b>			
E Pente forte : inclinaison de 31 à 40 %	6 553	5 436,0	1,8 %
Sous total	6 553	5 436,0	1,8 %
<b>4-Inaccessible</b>			
F Pente excessive : inclinaison de 41 % et plus	11 782	14 134,7	4,6 %
S Superficie entourée de pentes dont l'inclinaison est sup. à 41 %	105	111,0	0,0 %
Sous total	11 887	14 245,7	4,6 %
<b>Total</b>	<b>98 133</b>	<b>310 254,5</b>	<b>100 %</b>

Pentes

Territoire d'analyse : 02351

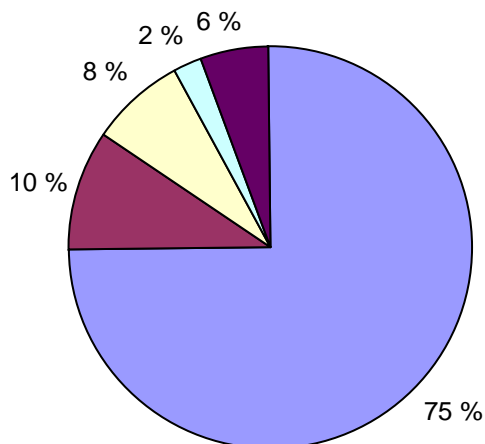


## 10. Dépôts de surface

Territoire d'analyse : 02351

Dépôt de surface	Nb polygones	Superficie (ha)	%
1 Dépôts glaciaires	76 180	232 170,5	74,8 %
2 Dépôts fluvio-glaciaires	7 820	29 542,0	9,5 %
3 Dépôts fluviatiles	234	597,7	0,2 %
4 Dépôts lacustres	1 447	3 609,6	1,2 %
5 Dépôts marins	161	561,2	0,2 %
7 Dépôts organiques	8 741	24 593,2	7,9 %
8 Dépôts de pentes et d'altérations	178	893,9	0,3 %
9 Dépôts éoliens	19	21,4	0,0 %
R Substratum rocheux, roc	261	613,1	0,2 %
Sans dépôt	3 092	17 651,9	5,7 %
<b>Total</b>	<b>98 133</b>	<b>310 254,5</b>	<b>100 %</b>

Dépôts de surface



Territoire d'analyse : 02351

- 1 - Dépôts glaciaires
- 2 - Dépôts fluvio-glaciaires
- 7 - Dépôts organiques
- Autres
- Sans dépôt

Note : Les codes qui n'occupent pas individuellement 2 % du territoire sont regroupés dans la catégorie "Autres".

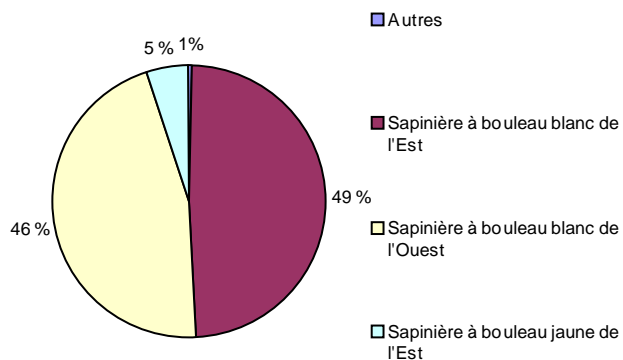
# 11. Sous-domaines et régions écologiques

Territoire d'analyse : 02351

Sous-domaine	Région écologique	Nb polygones	Superficie (ha)	%
<b>Sapinière à bouleau jaune de l'Est</b>				
4e	Plaine du lac Saint-Jean et du Saguenay	4 750	15 317,2	4,9 %
Sous-total		4 750	15 317,2	4,9 %
<b>Sapinière à bouleau jaune de l'Ouest</b>				
4c	Collines du moyen Saint-Maurice	446	1 695,2	0,5 %
Sous-total		446	1 695,2	0,5 %
<b>Sapinière à bouleau blanc de l'Est</b>				
5e	Massif du lac Jacques-Cartier	48 104	150 898,1	48,6 %
Sous-total		48 104	150 898,1	48,6 %
<b>Sapinière à bouleau blanc de l'Ouest</b>				
5c	Collines du haut Saint-Maurice	23 168	85 261,7	27,5 %
5d	Collines qui ceignent le lac Saint-Jean	21 665	57 082,3	18,4 %
Sous-total		44 833	142 344,0	45,9 %
<b>Total</b>		<b>98 133</b>	<b>310 254,5</b>	<b>100 %</b>

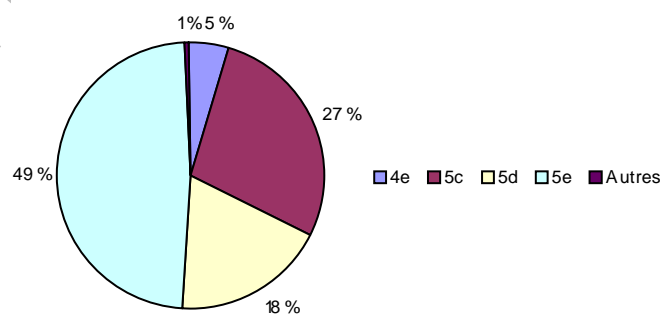
Sous-domaines

Territoire d'analyse : 02351



Régions écologiques

Territoire d'analyse : 02351



Note : Les codes qui n'occupent pas individuellement 2 % du territoire sont regroupés dans la catégorie "Autres".

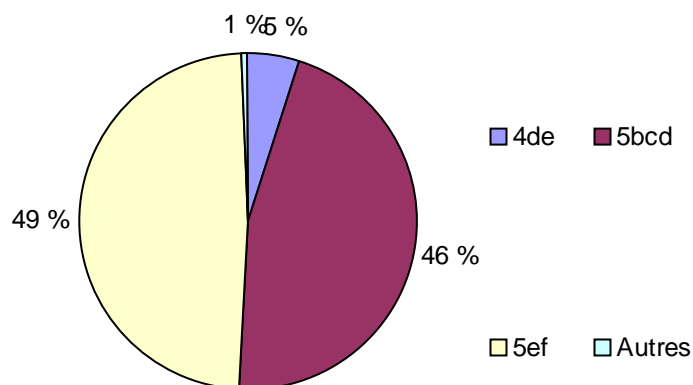


## 12. Territoires des Guides sylvicoles

Territoire d'analyse : 02351

Code de territoire	Nb polygones	Superficie (ha)	%
4bc	446	1 695,2	0,5 %
4de	4 750	15 317,2	4,9 %
5bcd	44 833	142 344,0	45,9 %
5ef	48 104	150 898,1	48,6 %
<b>Total</b>	<b>98 133</b>	<b>310 254,5</b>	<b>100 %</b>

Guides sylvicoles Territoire d'analyse : 02351



Note : Les codes qui n'occupent pas individuellement 2 % du territoire sont regroupés dans la catégorie "Autres".

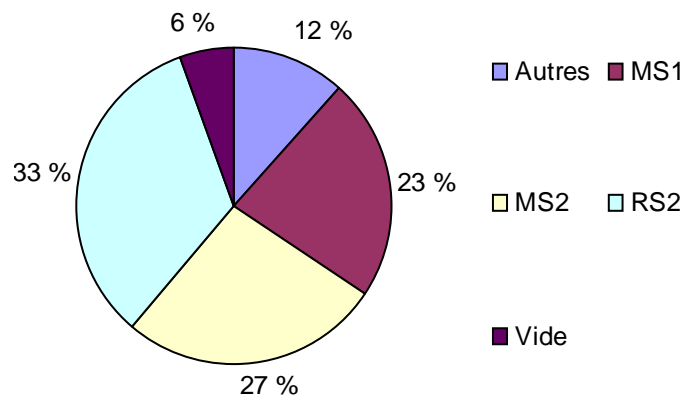
### 13. Végétations potentielles

Territoire d'analyse : 02351

Végétation potentielle	Nb polygones	Superficie (ha)	%
RS2 Sapinière à épinette noire	32 578	102 719,0	33,1 %
MS2 Sapinière à bouleau blanc	28 299	82 930,4	26,7 %
MS1 Sapinière à bouleau jaune	22 441	70 738,2	22,8 %
Vide Aucune végétation potentielle	3 092	17 651,9	5,7 %
RE3 Pessière noire à sphaignes	3 124	11 254,0	3,6 %
TOF Tourbière ou aulnaie	4 638	9 821,3	3,2 %
RE2 Pessière noire à mousses ou à éricacées	1 505	7 205,5	2,3 %
RS3 Sapinière à épinette noire et sphaignes	629	2 015,1	0,6 %
TOB Tourbière structurée ou uniforme	505	1 846,8	0,6 %
MS6 Sapinière à érable rouge	251	947,0	0,3 %
MJ2 Bétulaie jaune à sapin	161	805,7	0,3 %
RP1 Pinède blanche ou pinède rouge	318	647,0	0,2 %
RE1 Pessière noire à lichens	115	554,2	0,2 %
FE3 Érablière à bouleau jaune	240	461,3	0,1 %
RS1 Sapinière à thuya	176	398,8	0,1 %
RB1 Pessière blanche ou cédrière d'agriculture	41	214,0	0,1 %
MF1 Frênaie noire à sapin	9	24,3	0,0 %
MJ1 Bétulaie jaune à sapin et érable à sucre	6	10,1	0,0 %
RC3 Cédrière tourbeuse à sapin	2	6,7	0,0 %
FO1 Ormaie à frêne noir	3	3,2	0,0 %
<b>Total</b>	<b>98 133</b>	<b>310 254,5</b>	<b>100 %</b>

Végétations potentielles

Territoire d'analyse :  
02351



Note : Les codes qui n'occupent pas individuellement 2 % du territoire sont regroupés dans la catégorie "Autres".

Document de travail

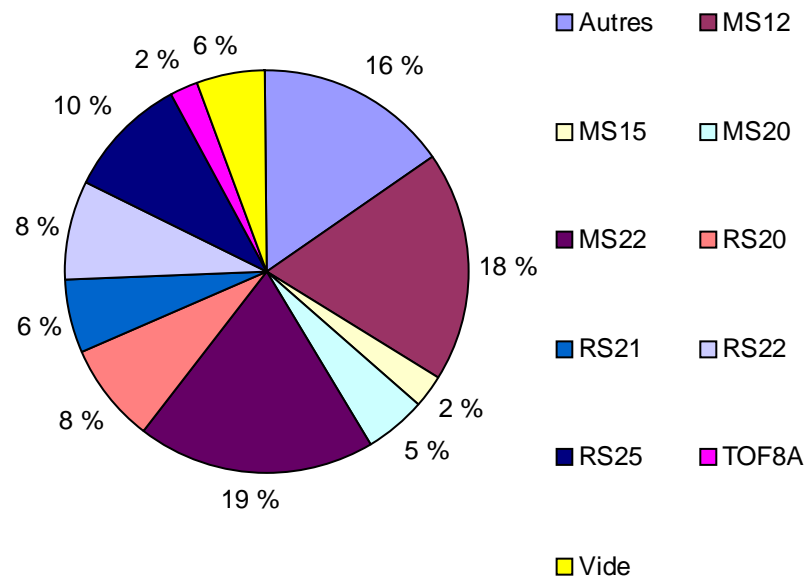
## 14. Types écologiques

Territoire d'analyse : 02351

Type écologique	Nb polygones	Superficie (ha)	%
MS22 Sapinière à bouleau blanc sur dépôt de mince à épais, de texture moyenne et de drainage mésique	16 701	58 559,6	18,9 %
MS12 Sapinière à bouleau jaune sur dépôt de mince à épais, de texture moyenne et de drainage mésique	16 921	57 105,3	18,4 %
Autres Regroupement des codes qui n'occupent pas 2 % du territoire	15 111	48 197,4	15,5 %
RS25 Sapinière à épinette noire sur dépôt de mince à épais, de texture moyenne et de drainage subhydrique	8 006	30 961,5	10,0 %
RS22 Sapinière à épinette noire sur dépôt de mince à épais, de texture moyenne et de drainage mésique	6 703	25 023,8	8,1 %
RS20 Sapinière à épinette noire sur dépôt très mince, de texture variée et au drainage de xérique à hydrique	11 522	24 477,7	7,9 %
RS21 Sapinière à épinette noire sur dépôt de mince à épais, de texture grossière et de drainage xérique ou mésique	5 202	18 027,2	5,8 %
Vide Aucun type écologique	3 092	17 651,9	5,7 %
MS20 Sapinière à bouleau blanc sur dépôt très mince, de texture variée et au drainage de xérique à hydrique	9 060	15 941,3	5,1 %
MS15 Sapinière à bouleau jaune sur dépôt de mince à épais, de texture moyenne et de drainage subhydrique	2 637	7 531,5	2,4 %
TOF8A Aulnaie sur dépôt organique ou dépôt minéral de mince à épais, de drainage hydrique, minérotrophe	3 178	6 777,3	2,2 %
<b>Total</b>	<b>98 133</b>	<b>310 254,5</b>	<b>100 %</b>

## Types écologiques

Territoire d'analyse : 02351



Note : Les codes qui n'occupent pas individuellement 2 % du territoire sont regroupés dans la catégorie "Autres".

Document de travail

## 15. Zones de tarification

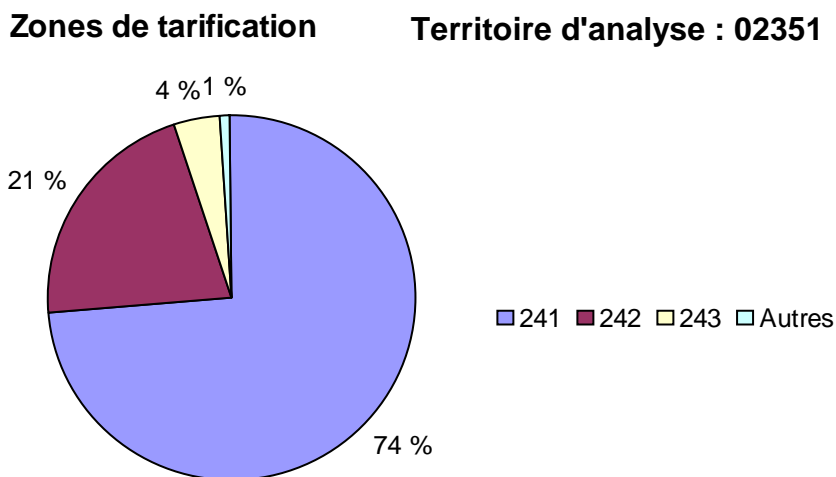
Territoire d'analyse : 02351

Zone	Indice R <sup>1</sup>	Indice F <sup>2</sup>	Nb polygones	Superficie (ha)	%
241	5,90 \$	1,67 \$	70 834	228 294,0	73,6 %
242	1,65 \$	1,64 \$	22 234	66 189,7	21,3 %
243	4,90 \$	1,67 \$	4 637	13 304,8	4,3 %
Autres			428	2 466,0	0,8 %
<b>Total</b>	<b>4,95 \$ <sup>3</sup></b>	<b>1,66 \$ <sup>3</sup></b>	<b>98 133</b>	<b>310 254,5</b>	<b>100 %</b>

1 : Taux SEPM, qualité C, juillet 2010.

2 : Taux moyen BOP, juillet 2010, (4 % qualité A + 30 % qualité B + 50 % qualité C).

3 : Valeur relative des redevances potentiellement perçues par m<sup>3</sup> sur le territoire (somme des taux pondérés par la superficie).



Note : Les codes qui n'occupent pas individuellement 1 % du territoire sont regroupés dans la catégorie "Autres".

## 16. Affectations surfaciques

Territoire d'analyse : 02351

Par code d'impact	Nb polygones	Superficie (ha)	%
<b>Sans code d'impact</b>			
	89 620	284 835,6	91,8 %
Sous total	89 620	284 835,6	91,8 %
<b>Code d'impact 01 : Aucune activité d'aménagement permise</b>			
CM Camping aménagé ou semi-aménagé	3	5,3	0,0 %
HC Centre d'hébergement	14	12,8	0,0 %
HE Héronnière	2	3,4	0,0 %
PA Base et centre de plein air	8	30,4	0,0 %
PB Projet de réserve écologique	23	22,9	0,0 %
RH Site de restauration ou d'hébergement	2	2,4	0,0 %
RM Habitat du rat musqué	10	23,8	0,0 %
RO Rivière à ouananiches	1	2,8	0,0 %
SG Site archéologique	6	11,7	0,0 %
TT Réseau de télécommunication	11	4,3	0,0 %
VC Site de villégiature complémentaire	15	19,3	0,0 %
VR Site de villégiature regroupée	114	143,4	0,0 %
Sous total	209	282,5	0,0 %
<b>Code d'impact 03 : Bande de protection pour les rivières à saumon</b>			
LS Rivière à saumons	2	1,3	0,0 %
Sous total	2	1,3	0,0 %
<b>Code d'impact 15 : Contraintes particulières</b>			
BE Bloc expérimental	45	82,5	0,0 %
EO Érablière potentielle	10	6,1	0,0 %
SK Site faunique d'intérêt	7 141	22 800,6	7,3 %
Sous total	7 196	22 889,2	7,3 %
<b>Code d'impact 16 : Aucun impact sur la possibilité forestière</b>			
AM Zone d'exploitation minérale	63	95,7	0,0 %
ZX Zone d'exploitation contrôlée (ZEC)	318	1 136,3	0,4 %
Sous total	381	1 232,0	0,4 %
<b>Code d'impact 20 : Activité d'aménagement permise lorsque le sol est gelé jusqu'à une profondeur d'au moins 35 cm</b>			
GA Secteur archéologique	725	1 013,9	0,3 %
Sous total	725	1 013,9	0,3 %

**Total**

**98 133**

**310 254,5**

**100 %**

Note : Les affectations de ce tableau proviennent uniquement de l'information de base contenue initialement dans la couche CFET.

Document de travail



## 17. Zones d'application des modalités d'intervention (ZAMI)

Territoire d'analyse : 02351

Par type et code d'impact	Distance	Nb polygones	Superficie (ha)	%
<b><u>ZAMI sur le mode de gestion</u></b>				
<b>Type 1</b>				
<b>Code d'impact 05 : Autres lisières boisées</b>				
50 Réserve écologique		22	8,7	0,0 %
<i>Sous total</i>		22	8,7	0,0 %
<b><u>ZAMI sur le RNI</u></b>				
<b>Sans code d'impact</b>				
		90 329	298 415,9	96,2 %
<i>Sous total</i>		90 329	298 415,9	96,2 %
<b>Type 1</b>				
<b>Code d'impact 01 : Aucune activité d'aménagement permise</b>				
CT Camp de trappeur non autochtone	36 m	29	8,0	0,0 %
HE Héronnière	500 m	9	25,3	0,0 %
PE Prise d'eau	60 m	2	1,9	0,0 %
SG Site archéologique	200 m	209	224,1	0,1 %
<i>Sous total</i>		249	259,3	0,1 %
<b>Code d'impact 03 : Bande de protection pour les rivières à saumon</b>				
LS Rivière à saumons	60 m	7	4,6	0,0 %
<i>Sous total</i>		7	4,6	0,0 %
<b>Code d'impact 05 : Autres lisières boisées</b>				
CM Camping aménagé ou semi-aménagé	60 m	7	4,7	0,0 %
CU Camping rustique	60 m	4	2,9	0,0 %
HA Halte routière ou aire de pique-nique	60 m	1	0,7	0,0 %
HC Centre d'hébergement	60 m	16	11,8	0,0 %
PA Base et centre de plein air	60 m	13	9,2	0,0 %
PI Parcours interrégional de randonnées diverses	30 m	185	131,0	0,0 %
RH Site de restauration ou d'hébergement	60 m	15	9,8	0,0 %
RR Réseau dense de randonnées diverses	30 m	180	239,4	0,1 %
RS Refuge	60 m	12	7,0	0,0 %
VC Site de villégiature complémentaire	60 m	23	24,1	0,0 %
VR Site de villégiature regroupée	60 m	192	121,0	0,0 %
<i>Sous total</i>		648	561,6	0,2 %
<b>Code d'impact 06 : Corridor routier</b>				

RP	Circuit panoramique	69 m	110	160,0	0,1 %
	<i>Sous total</i>		110	160,0	0,1 %
<b>Type 2</b>					
<b>Code d'impact 18 : Aucune récolte permise entre le 1er mars et le 31 août aucune utilisation de pesticide ou phytocide</b>					
HE	Héronnière	1 000 m	34	61,0	0,0 %
	<i>Sous total</i>		34	61,0	0,0 %
<b>Type 3</b>					
<b>Code d'impact 06 : Corridor routier</b>					
CR	Corridor routier	47 m	1 292	1 329,2	0,4 %
	<i>Sous total</i>		1 292	1 329,2	0,4 %
<b>Type EV</b>					
<b>Code d'impact 14 : Encadrement visuel</b>					
CM	Camping aménagé ou semi-aménagé	1 500 m	50	68,0	0,0 %
HA	Halte routière ou aire de pique-nique	1 500 m	15	38,6	0,0 %
HC	Centre d'hébergement	1 500 m	588	928,2	0,3 %
PA	Base et centre de plein air	1 500 m	84	192,0	0,1 %
RP	Circuit panoramique	1 500 m	2 034	3 363,0	1,1 %
VC	Site de villégiature complémentaire	1 500 m	694	1 314,6	0,4 %
VR	Site de villégiature regroupée	1 500 m	1 977	3 549,8	1,1 %
	<i>Sous total</i>		5 442	9 454,2	3,0 %
<b>Total</b>			<b>98 133</b>	<b>310 254,5</b>	<b>100 %</b>

Note : Les affectations de ce tableau proviennent uniquement de l'information de base contenue initialement dans la couche CFET.

## 18. Perturbations du territoire

Territoire d'analyse : 02351

Nature des perturbations	Nb polygones	Superficie (ha)	%
Code terrain	8 465	30 303,5	9,8 %
Perturbation anthropique	28 957	80 257,7	25,9 %
Perturbation naturelle	18 648	62 695,1	20,2 %
Sans perturbation cartographiée	42 063	136 998,2	44,2 %
<b>Total</b>	<b>98 133</b>	<b>310 254,5</b>	<b>100 %</b>

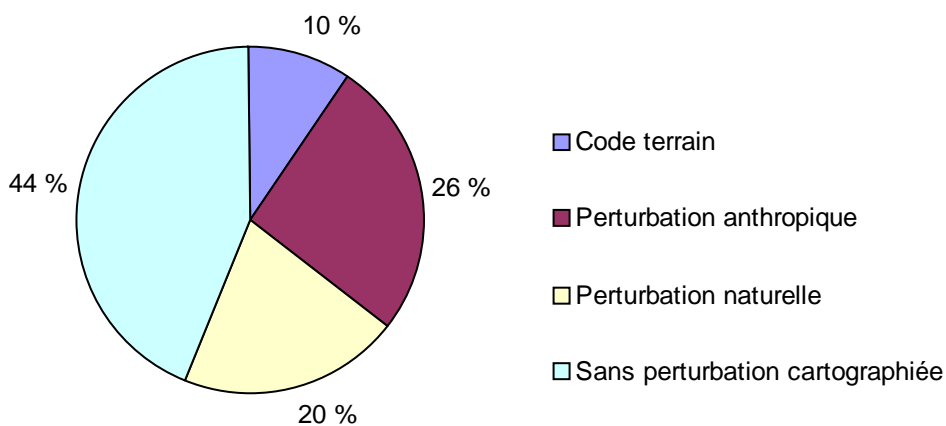
Anthropique : Récolte totale et partielle et codes terrains associés à l'activité humaine.

Naturelle : Feu, chablis, épidémie, verglas, etc.

Non perturbé : Sans code d'origine ni perturbation.

Perturbation du territoire

Territoire d'analyse : 02351



## 19. Réductions et bandes riveraines <sup>1</sup>

Territoire d'analyse : 02351

Superficie (ha)

Catégorie	UAF Inc	UAF Exc	Total
<b>Réductions</b>			
Superficie brute	280 370,9	29 883,6	310 254,5
%	90,4 %	9,6 %	100 %
Emprise chemin	2 792,3	214,8	3 007,1
%	1,0 %	0,7 %	1,0 %
Écotone	1 513,1	148,6	1 661,7
%	0,5 %	0,5 %	0,5 %
Perte de superficie productive	450,6	20,4	471,0
%	0,2 %	0,1 %	0,2 %
Superficie nette <sup>2</sup>	275 614,9	29 499,8	305 114,7 <sup>3</sup>
%	98,3 %	98,7 %	98,3 %
<b>Bandes riveraines</b>			
Densité A, B et strates jeunes	9 662,9	957,3	10 620,2
%	3,4 %	3,2 %	3,4 %
Densité C et D	6 377,3	810,0	7 187,3
%	2,3 %	2,7 %	2,3 %
<b>Nb de polygones</b>	89 724	8 409	98 133

1 : Ces éléments sont intégrés en pourcentage de superficie sur chaque polygone concerné.

2 : La superficie nette est calculée en enlevant les emprises des chemins, les écotones et les pertes de superficie productive à la superficie brute de chaque polygone.

3 : Il est possible que l'équation ne se vérifie pas sur le total parce que les valeurs ont été arrondies à 1 décimale après le calcul.

## 20. Admissibilité aux actions et aux suivis

Territoire d'analyse : 02351

Code Inclus/Exclus		Nb polygones	Superficie (ha) <sup>1</sup>	%
EXEX	Exclus des actions et exclus des variables de suivi	3 183	17 683,1	5,8 %
EXHU	Exclus hors UAF	2 487	8 148,5	2,7 %
EXIN	Exclus des actions et inclus aux variables de suivi	16 389	27 848,2	9,1 %
EXTI	Exclus des actions et inclus aux variables de suivi pour IQH (DH, DS et AL)	5 457	12 728,8	4,2 %
INC	Inclus aux actions et aux variables de suivi	70 617	238 706,1	78,2 %
<b>Total</b>		<b>98 133</b>	<b>305 114,7</b>	<b>100 %</b>

1 : Ce tableau est basé sur la superficie nette.

Document de travail

## 21. Contraintes contenues dans la carte écoforestière

Territoire d'analyse : 02351

Superficie (ha)<sup>1</sup>

Par code d'impact	UAF Inc	%	UAF Exc	%	Total	%
<b>Code d'impact 01 : Aucune activité d'aménagement permise</b>						
PEFC Classe de pente abrupte (F) issue de la carte écoforestière						
Superficie	12 192,6	4,4 %	1 806,4	6,1 %	13 999,0	4,6 %
Nb polygones	10 328		1 370		11 698	
PESC Sommet issu de la carte écoforestière						
Superficie	98,1	0,0 %	12,0	0,0 %	110,1	0,0 %
Nb polygones	86		19		105	
TECP Type écologique protégé en vertu du MAF 4e édition						
Superficie	230,3	0,1 %	0,0	0,0 %	230,3	0,1 %
Nb polygones	60		0		60	
<b>Code d'impact 16 : Aucun impact sur la possibilité forestière</b>						
FORP Peuplement forestier productif sans contrainte						
Superficie	234 518,3	85,1 %	19 903,7	67,5 %	254 422,0	83,4 %
Nb polygones	65 270		5 623		70 893	
PEEC Classe de pente forte (E) issue de la carte écoforestière						
Superficie	4 916,5	1,8 %	508,2	1,7 %	5 424,7	1,8 %
Nb polygones	5 961		580		6 541	
<b>Code d'impact 28 : Superficie improductive</b>						
DS Dénudé sec						
Superficie	465,2	0,2 %	31,5	0,1 %	496,7	0,2 %
Nb polygones	126		13		139	
EAU Plan d'eau						
Superficie	11 559,4	4,2 %	5 814,1	19,7 %	17 373,5	5,7 %
Nb polygones	2 615		288		2 903	
FORI Peuplement forestier improductif						
Superficie	11 235,3	4,1 %	996,8	3,4 %	12 232,1	4,0 %
Nb polygones	4 971		347		5 318	
TVNF Terrain à vocation non forestière						
Superficie	399,2	0,1 %	427,1	1,4 %	826,3	0,3 %
Nb polygones	307		169		476	
<b>Total</b>						
Superficie	<b>275 614,9</b>	<b>90,3 %</b>	<b>29 499,8</b>	<b>9,7 %</b>	<b>305 114,7</b>	<b>100,0 %</b>
Nb polygones	<b>89 724</b>		<b>8 409</b>		<b>98 133</b>	

1 : Ce tableau est basé sur la superficie nette.

## 22. Contraintes opérationnelles <sup>1</sup>

Territoire d'analyse : 02351

Contrainte		Nb polygones	Superficie (ha) <sup>2</sup>	%
		27 516	66 408,6	21,8 %
ENV	Encadrement visuel	3 239	5 803,0	1,9 %
FORP	Peuplement forestier productif sans contrainte	13 351	46 211,1	15,1 %
ORPH	Peuplement orphelin	6 994	20 682,6	6,8 %
PEEC	Classe de pente forte (E) issue de la carte écoforestière	5 955	4 914,6	1,6 %
REFA	Réserve faunique	41 059	161 081,3	52,8 %
ZEC	Zone d'exploitation contrôlée	19	13,5	0,0 %
<b>Total</b>		<b>98 133</b>	<b>305 114,7</b>	<b>100 %</b>

1 : Comprend seulement les superficies incluses au calcul.

2 : Ce tableau est basé sur la superficie nette.

Document de travail

## 23. Avis de compartimentage <sup>1</sup>

Territoire d'analyse : 02351

Compartiment		Nb polygones	Superficie (ha) <sup>2</sup>	%
		27 516	66 408,6	21,8 %
FORP	Peuplement forestier productif sans contrainte	69 605	236 390,0	77,5 %
HAE1	Entente d'harmonisation (1) (Entente à évaluer)	319	824,2	0,3 %
HAE2	Entente d'harmonisation (2) (Entente à évaluer)	111	231,4	0,1 %
HAE3	Entente d'harmonisation (3) (Entente à évaluer)	582	1 260,5	0,4 %
<b>Total</b>		<b>98 133</b>	<b>305 114,7</b>	<b>100 %</b>

1 : Comprend seulement les superficies incluses au calcul.

2 : Ce tableau est basé sur la superficie nette.

Document de travail



## 24. Verrous sur les entités territoriales

Territoire d'analyse : 02351

Nombre de périodes	Nb polygones	Superficie (ha) <sup>1</sup>	%
Sans verrou	88 829	281 571,1	92,3 %
1	1 093	2 832,7	0,9 %
2	1 577	5 029,3	1,6 %
3	6 634	15 681,6	5,1 %
<b>Total</b>	<b>98 133</b>	<b>305 114,7</b>	<b>100 %</b>

1 : Ce tableau est basé sur la superficie nette.

Document de travail

## 25. Verrous sur les polygones adjacents aux perturbations naturelles et anthropiques

Territoire d'analyse : 02351

Nombre de périodes	Nb polygones	Superficie (ha) <sup>1</sup>	%
Sans verrou	93 950	285 879,6	93,7 %
1	797	4 679,4	1,5 %
2	1 227	6 843,6	2,2 %
3	2 159	7 712,1	2,5 %
<b>Total</b>	<b>98 133</b>	<b>305 114,7</b>	<b>100 %</b>

1 : Ce tableau est basé sur la superficie nette.

Document de travail

## 26. Planification 2008-2010

Territoire d'analyse : 02351

Traitement	Nb polygones	Superficie (ha) <sup>1</sup>	%
	79 903	246 902,1	80,9 %
CR Coupe de régénération (CPR)	18 230	58 212,6	19,1 %
<b>Total</b>	<b>98 133</b>	<b>305 114,7</b>	<b>100 %</b>

1 : Ce tableau est basé sur la superficie nette.

Document de travail

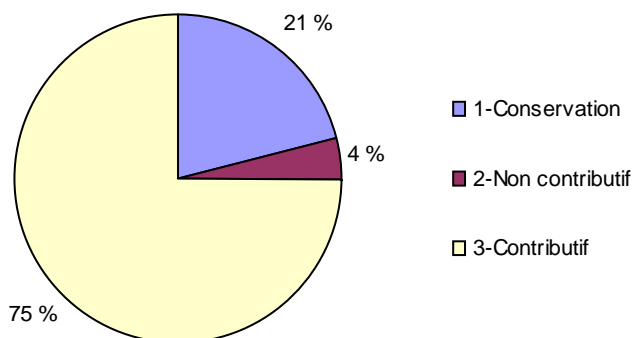
## 27. Contribution à la possibilité de l'UAF

Territoire d'analyse : 02351

Catégorie	Nb polygones	Superficie (ha) <sup>1</sup>	%	Cumulatif décroissant
<b>Conservation directe</b>				
Mode de gestion <sup>2</sup>	5 447	15 707,3	5,1 %	310 254,5
<b>Conservation indirecte</b>				
Écotone	- <sup>7</sup>	1 575,6	0,5 %	294 547,2
Bande riveraine C et D	-	6 739,8	2,2 %	292 971,6
Cladonie	0	0,0	0,0 %	286 231,8
Pente F et sommet	10 735	12 686,2	4,1 %	286 231,8
Enclavé et île moins 25 ha	190	264,3	0,1 %	273 545,6
DH, DS, INO, AL et EAU	7 866	28 362,6	9,1 %	273 281,3
Type écologique protégé <sup>3</sup>	58	232,5	0,1 %	244 918,7
Autre exclusion <sup>4</sup>	117	127,0	0,0 %	244 686,2
<b>Sous total</b>	<b>18 849</b>	<b>49 988,0</b>	<b>16,1 %</b>	
<b>Non contributif</b>				
Chemin et perte sup. prod.	-	3 420,9	1,1 %	244 559,2
Hors UAF	2 405	8 241,3	2,7 %	241 138,3
Autre code terrain	222	384,3	0,1 %	232 897,0
Autre exclusion <sup>5</sup>	476	576,1	0,2 %	232 512,7
<b>Sous total</b>	<b>3 220</b>	<b>12 622,6</b>	<b>4,1 %</b>	
<b>Contributif</b>				
Avec contraintes <sup>6</sup>	57 266	195 681,5	63,1 %	231 936,6
Sans contraintes	13 351	36 255,1	11,7 %	36 255,1
<b>Sous total</b>	<b>70 617</b>	<b>231 936,6</b>	<b>74,8 %</b>	
<b>Total</b>	<b>98 133</b>	<b>310 254,5</b>		

Contribution à la possibilité

Territoire d'analyse : 02351



1 : La superficie est calculée de manière résiduelle; chaque élément est calculé dans ce qui reste une fois l'élément précédent enlevé.

2 : Modes de gestion 15, 40, 50, 53, 54, 55, 56, 57, 58, 82, 89, 91, 95 et les modes de gestion ZAMI avec un code d'impact 01.

3 : RE10, RE70, RS70, RE40, RS40 et RE11.

4 : Les codes d'affectation associés à la conservation comme les aires de nidification et les habitats fauniques.

5 : Les codes d'affectation associés à l'activité humaine et tous les codes d'impact 01 des thèmes du BFEC.

6 : Pentés E, bandes riveraines A et B, codes d'impact différents de 16 et 01, contraintes opérationnelles différents de FORP.

7 : Les éléments calculés en % sont enlevés des items "Hors Uaf", "Avec contraintes" et "Sans contraintes" au prorata des superficies.

## 28. Contribution au Registre des aires protégées <sup>1</sup>

Territoire d'analyse : 02351

Par désignation	UICN	Nb polygones	Superficie (ha)	%
<b>Inclus dans le Registre des aires protégées</b>				
Habitat faunique - Habitat du rat musqué	VI	11	28,1	0,0 %
Habitat faunique - Héronnière (aire de nidification et bande de protection 0-200 m)	VI	8	27,0	0,0 %
Réserve de biodiversité projetée	III	2 546	9 956,6	3,2 %
Réserve écologique	la	26	37,4	0,0 %
<b>Sous-total</b>		<b>2 591</b>	<b>10 049,1</b>	<b>3,2 %</b>
<b>Exclu du Registre des aires protégées</b>				
Conservation par les modes de gestion		2 875	5 713,3	1,8 %
Conservation par les affectations		205	221,4	0,1 %
Sans statut particulier		92 462	294 270,7	94,8 %
<b>Sous-total</b>		<b>95 542</b>	<b>300 205,4</b>	<b>96,8 %</b>
<b>Total</b>		<b>98 133</b>	<b>310 254,5</b>	<b>100,0 %</b>

Légende des catégories UICN

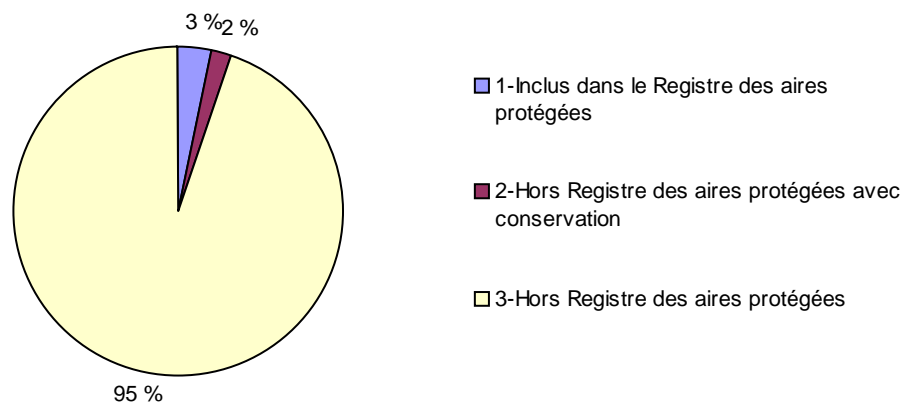
la Aire protégée administrée principalement pour la science et la protection de la nature

III Aire protégée administrée principalement dans le but de préserver des éléments naturels spécifiques

VI Aire protégée administrée principalement aux fins préserver des écosystèmes naturels avec utilisation durable des ressources

**Aires protégées dans le territoire d'analyse**

**Territoire d'analyse : 02351**



1 : Il s'agit de la proportion des aires protégées du MDDEP à l'intérieur du territoire d'analyse par rapport à la superficie du territoire d'analyse..  
Conservation par les modes de gestion : Modes de gestion 15, 40, 50, 53, 54, 55, 56, 57, 58, 89, 91, 95 qui ne sont pas compris dans le Registre des aires protégées.

Conservation par les affectations : Affectations surfaciques et ZAMI reliées à la conservation ou aucune activité d'aménagement n'est permise et qui ne se retrouvent pas dans les catégories précédentes.

## 29. Unités de suivi

Territoire d'analyse : 02351

Code		Nb d'unités	Nb polygones	Superficie (ha) <sup>1</sup>	%
BAV	Bassin versant	3	55 437	180 447,9	59,1 %
ENV	Encadrement visuel	28	5 633	10 834,8	3,6 %
HAE1	Entente d'harmonisation (1) (Entente à évaluer)	1	693	2 291,3	0,8 %
HAE2	Entente d'harmonisation (2) (Entente à évaluer)	1	157	321,7	0,1 %
HAE3	Entente d'harmonisation (3) (Entente à évaluer)	1	1 093	1 969,8	0,6 %
REFA	Réserve faunique	1	70 864	225 554,8	73,9 %
UTR	Unité territoriale de référence	12	95 495	296 417,4	97,1 %
ZEC	Zone d'exploitation contrôlée	1	318	1 125,3	0,4 %
<b>Total</b>		<b>48</b>			
<b>Superficie nette du territoire</b>				<b>305 114,7</b>	<b>100 %</b>

1 : Ce tableau est basé sur la superficie nette.

### 30. Unités territoriales de référence

Territoire d'analyse : 02351

Numéro de l'entité	% 7m+ <sup>2</sup>	Nb polygones	Superficie (ha) <sup>1</sup>	%
UTR1	82,0 %	2 638	8 697,3	2,9 %
UTR2	87,7 %	5 017	14 177,5	4,6 %
UTR3	51,2 %	9 471	25 788,9	8,5 %
UTR4	52,3 %	8 005	24 508,8	8,0 %
UTR5	73,7 %	9 133	25 329,2	8,3 %
UTR6	95,1 %	7 031	24 914,3	8,2 %
UTR7	85,8 %	9 120	28 338,3	9,3 %
UTR8	74,0 %	9 273	29 411,7	9,6 %
UTR9	77,3 %	8 555	23 879,4	7,8 %
UTR10	86,9 %	5 061	20 357,4	6,7 %
UTR11	69,8 %	6 378	24 453,3	8,0 %
UTR12	75,8 %	7 987	29 909,5	9,8 %
UTR12	62,1 %	10 464	25 349,1	8,3 %
<b>Total</b>		<b>98 133</b>	<b>305 114,7</b>	<b>100 %</b>

1 : Ce tableau est basé sur la superficie nette.

2 : (somme superficie hauteur 1, 2, 3, 4) / (superficie UTR moins superficie des codes terrain).

### 31. Unités territoriales d'aménagement et compartiments d'organisation spatial

Territoire d'analyse : 02351

UTA et COS	Nb polygones	Superficie (ha) <sup>1</sup>	%
	98 133	305 114,7	100,0 %
Sous total	98 133	305 114,7	100,0 %
<b>Total</b>	<b>98 133</b>	<b>305 114,7</b>	<b>100 %</b>

1 : Ce tableau est basé sur la superficie nette.

Document de travail



## 32. Affectations <sup>1</sup>

Territoire d'analyse : 02351

Par code d'impact	Nb périodes	Nb polygones	Superficie (ha) <sup>2</sup>	%
		87 601	278 955,5	91,4 %
<b>Code d'impact : 01 Aucune activité d'aménagement permise</b>				
AFFS Aucun nom descriptif attribué		466	510,7	0,2 %
ASFI riv-aux-ecorces		337	402,2	0,1 %
ASFI riv-metabetchouan		7	5,9	0,0 %
<b>Code d'impact : 12 Traitements sylvicoles visant le maintien du couvert forestier</b>				
AFFS Aucun nom descriptif attribué		1 953	1 711,6	0,6 %
<b>Code d'impact : 16 Aucun impact sur la possibilité forestière</b>				
AFFS Aucun nom descriptif attribué		7 769	23 528,8	7,7 %
<b>Total</b>		<b>98 133</b>	<b>305 114,7</b>	<b>100 %</b>

1 : AFFS : affectation surfacique, AFFZ : affectation (ZAMI), ASFI : affectation (SFI), ILOV : îlot de vieillissement.

2 : Ce tableau est basé sur la superficie nette.

Document de travail

### 33. Encadrements visuels

Territoire d'analyse : 02351

Par code de sensibilité		Nb polygones	Superficie (ha) <sup>1</sup>	%
		92 500	294 279,9	96,4 %
<b>RNI</b>	<b>Modalité RNI</b>			
EV1	Aucun nom descriptif attribué	171	357,4	0,1 %
EV2	Aucun nom descriptif attribué	175	661,9	0,2 %
EV3	Aucun nom descriptif attribué	193	359,3	0,1 %
EV4	Aucun nom descriptif attribué	101	120,0	0,0 %
EV5	Aucun nom descriptif attribué	224	449,1	0,1 %
EV6	Aucun nom descriptif attribué	291	518,4	0,2 %
EV7	Aucun nom descriptif attribué	140	205,1	0,1 %
EV8	Aucun nom descriptif attribué	435	1 024,6	0,3 %
EV9	Aucun nom descriptif attribué	2	1,2	0,0 %
EV10	Aucun nom descriptif attribué	272	569,8	0,2 %
EV11	Aucun nom descriptif attribué	10	14,8	0,0 %
EV12	Aucun nom descriptif attribué	45	98,4	0,0 %
EV13	Aucun nom descriptif attribué	305	403,7	0,1 %
EV14	Aucun nom descriptif attribué	54	531,6	0,2 %
EV15	Aucun nom descriptif attribué	940	1 805,1	0,6 %
EV16	Aucun nom descriptif attribué	495	667,8	0,2 %
EV17	Aucun nom descriptif attribué	635	966,8	0,3 %
EV18	Aucun nom descriptif attribué	109	168,7	0,1 %
EV19	Aucun nom descriptif attribué	343	540,8	0,2 %
EV20	Aucun nom descriptif attribué	116	188,3	0,1 %
EV21	Aucun nom descriptif attribué	37	60,7	0,0 %
EV22	Aucun nom descriptif attribué	64	172,4	0,1 %
EV23	Aucun nom descriptif attribué	62	178,1	0,1 %
EV24	Aucun nom descriptif attribué	127	315,6	0,1 %
EV25	Aucun nom descriptif attribué	50	67,4	0,0 %
EV26	Aucun nom descriptif attribué	58	74,4	0,0 %
EV27	Aucun nom descriptif attribué	45	80,0	0,0 %
EV28	Aucun nom descriptif attribué	134	233,4	0,1 %
<b>Total</b>		<b>98 133</b>	<b>305 114,7</b>	<b>100 %</b>

1 : Ce tableau est basé sur la superficie nette.

## 34. Bassins versants

Territoire d'analyse : 02351

Par type de bassin	Nb polygones	Superficie (ha) <sup>1</sup>	%
	42 696	124 666,8	40,9 %
<b>BAV Bassin versant</b>			
B1 CHICOUTIMI	6 432	18 849,4	6,2 %
B2 METABETCHOUANE	29 643	105 415,3	34,5 %
B3 AUX ECORCES	19 362	56 183,2	18,4 %
<b>Total</b>	<b>98 133</b>	<b>305 114,7</b>	<b>100 %</b>

1 : Ce tableau est basé sur la superficie nette.

Document de travail

## 35. Forêts morcelées

Territoire d'analyse : 02351

Par code d'impact	Nb périodes	Nb polygones	Superficie (ha) <sup>1</sup>	%
		87 017	277 478,8	90,9 %
<b>01</b>	<b>Aucune activité d'aménagement permise</b>			
ENCL	Peuplement enclavé	187	272,6	0,1 %
IM25	Île photo-interprétée < 250 ha	110	121,8	0,0 %
<b>16</b>	<b>Aucun impact sur la possibilité forestière</b>			
ORPH	Peuplement orphelin	1 515	3 697,9	1,2 %
<b>22</b>	<b>Aucune récolte pour le nombre de période déterminée</b>			
FRES	Forêt résiduelle	2	93,9	0,0 %
FRES	Forêt résiduelle	3	5 334,4	1,7 %
ORPH	Peuplement orphelin	1	2 832,7	0,9 %
ORPH	Peuplement orphelin	2	4 935,4	1,6 %
ORPH	Peuplement orphelin	3	10 347,2	3,4 %
<b>Total</b>		<b>98 133</b>	<b>305 114,7</b>	<b>100 %</b>

1 : Ce tableau est basé sur la superficie nette.

## 36. Harmonisations

Territoire d'analyse : 02351

Par code d'impact	Nb polygones	Superficie (ha) <sup>1</sup>	%
	96 190	300 531,9	98,5 %
<b>Code d'impact 16 : Aucun impact sur la possibilité forestière</b>			
HAE3 Entente d'harmonisation (3) (Entente à évaluer)			
HE3 PATP Rivère à Ouananiche 300m	1 093	1 969,8	0,6 %
<b>Code d'impact 25 : Nécessite uniquement la création d'une section de modèle (Outputs et/ou Optimize)</b>			
HAE1 Entente d'harmonisation (1) (Entente à évaluer)			
HE1 Projet site patrimonial Lac aux Écorces	693	2 291,3	0,8 %
HAE2 Entente d'harmonisation (2) (Entente à évaluer)			
HE2 Site patrimonial INNU Lac aux Écorces	157	321,7	0,1 %
<b>Total</b>	<b>98 133</b>	<b>305 114,7</b>	<b>100 %</b>

1 : Ce tableau est basé sur la superficie nette.

## 37. Aménagements fauniques 1 <sup>2</sup>

Territoire d'analyse : 02351

Par code d'impact	Nb polygones	Superficie (ha) <sup>1</sup>	%
	98 133	305 114,7	100,0 %
Sous total	98 133	305 114,7	00,0 %
<b>Total</b>	<b>98 133</b>	<b>305 114,7</b>	<b>100 %</b>

1 : Ce tableau est basé sur la superficie nette.

2 : Généralement associé au cerf de Virginie.

Document de travail

## 38. Aménagements fauniques 2 <sup>2</sup>

Territoire d'analyse : 02351

Par code d'impact	Nb polygones	Superficie (ha) <sup>1</sup>	%
	98 133	305 114,7	00,0 %
<b>Total</b>	<b>98 133</b>	<b>305 114,7</b>	<b>100 %</b>

1 : Ce tableau est basé sur la superficie nette.

2 : Généralement associé au caribou.

Document de travail

## 39. Territoires à multiples usages

Territoire d'analyse : 02351

Par code d'impact	Nb polygones	Superficie (ha) <sup>1</sup>	%
	26 951	78 434,6	25,7 %
<b>Code d'impact 16 : Aucun impact sur la possibilité forestière</b>			
<b>REFA Réserve faunique</b>			
TF1 Réserve faunique des Laurentides	70 864	225 554,8	73,9 %
<b>ZEC Zone d'exploitation contrôlée</b>			
TF2 ZEC KISKISSING	318	1 125,3	0,4 %
<b>Total</b>	<b>98 133</b>	<b>305 114,7</b>	<b>100 %</b>

1 : Ce tableau est basé sur la superficie nette.

Document de travail



## 40. Autres contraintes spécifiques

Territoire d'analyse : 02351

Par code d'impact

Nb polygones

Superficie (ha)<sup>1</sup> %

	98 133	305 114,7	00,0 %
<b>Total</b>	<b>98 133</b>	<b>305 114,7</b>	<b>100 %</b>

1 : Ce tableau est basé sur la superficie nette.

Document de travail

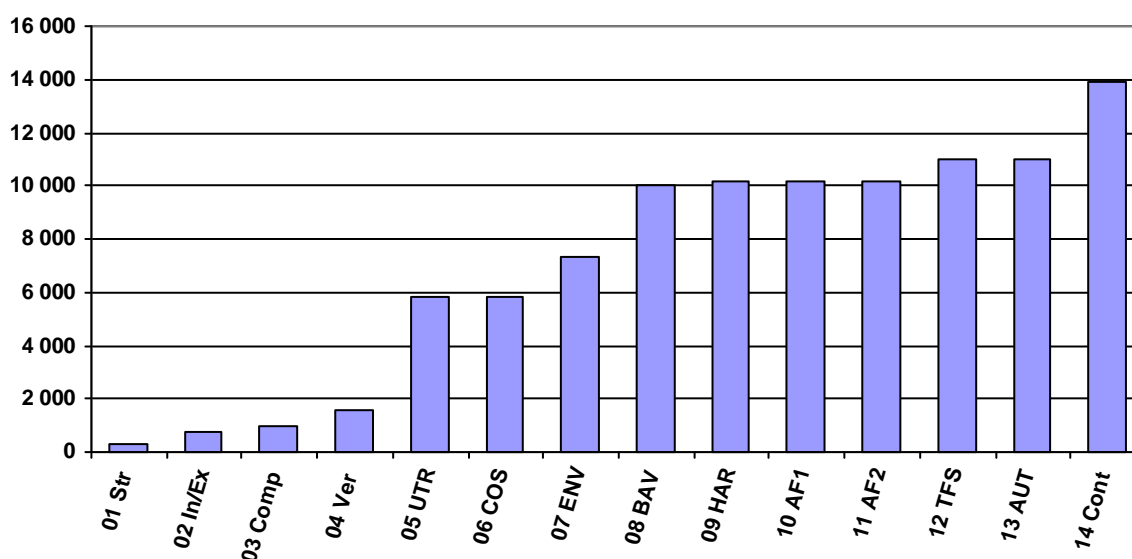
## 41. Types de développement <sup>1</sup>

Territoire d'analyse : 02351

Thème <sup>3</sup>	Option <sup>4</sup>	Nb de valeurs	Cumulatif <sup>2</sup> des combinaisons
01 Strate d'inventaire	O	335	335
02 Champ Inclus/Exclus	O	5	765
03 Avis de compartimentage	F	4	947
04 Verrou	F	3	1 548
05 Unité territoriale de référence	F	12	5 823
06 Compartiment d'organisation spatial	F	0	5 823
07 Encadrement visuel	F	28	7 318
08 Bassin versant	F	3	10 025
09 Mesure d'harmonisation	F	3	10 161
10 Aménagement faunique 1	F	0	10 161
11 Aménagement faunique 2	F	0	10 161
12 Territoire à multiples usages	F	2	10 987
13 Autre contrainte à l'UAF	F	0	10 987
14 Contrainte opérationnelle	F	6	13 901

Types de développement

Territoire d'analyse : 02351



1 : Un type de développement est une combinaison unique, excluant l'âge, des thèmes retenus dans un modèle Spatial Woodstock. Le type de développement, lorsque combiné avec l'âge, devient l'unité de calcul utilisée par Spatial Woodstock pour la réalisation du calcul en effectuant la résolution du problème par optimisation en programmation linéaire. Plus le nombre de types de développement est grand, plus la taille de la matrice à résoudre par programmation linéaire est grande. Une augmentation de la taille de la matrice peut impliquer une augmentation du temps de résolution.

2 : Il s'agit ici d'une estimation car le calcul ne comprend pas tous les thèmes qui seront modélisés.

3 : Le thème 01 sera remplacé par la notion de groupe de strates.

4 : O = Obligatoire, F = Facultatif.