



Portrait de la couche CFET-BFEC

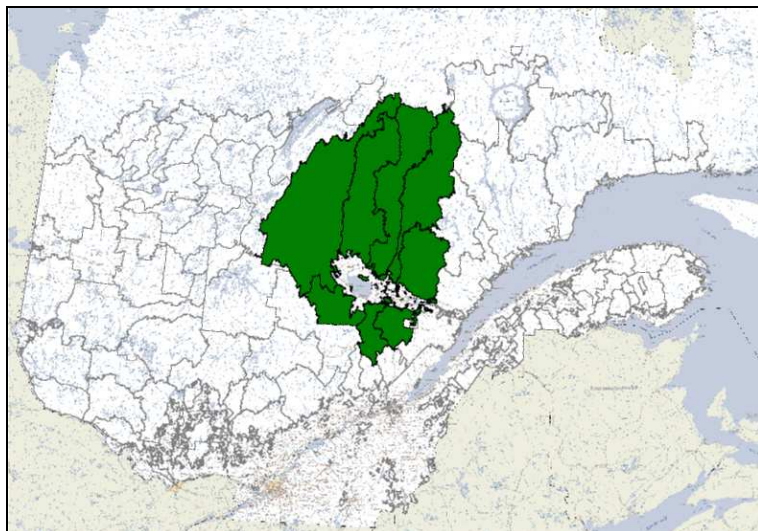
Synthèse R02

Bureau du forestier en chef
Direction du calcul des possibilités forestières

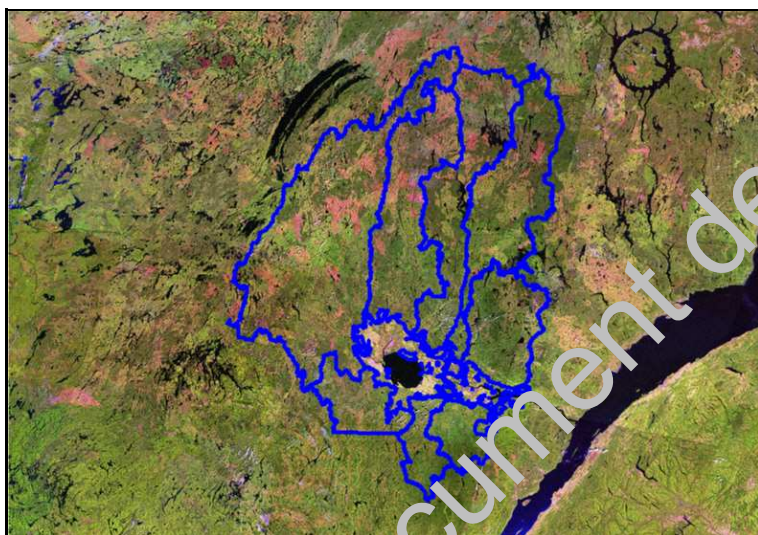
Document de travail

	1			
	37385			
	46435			592840
	9777	1830176	19440522	1824073
	49777	58276668	57253172	5644375
	126823	12277014	9728122	996328
	229975	2321253	2262188	228667
	263432	572705	495774	564439
	329239	15170972	1248600	
	2214132	1718022	153957	
	62678	48835	56	
	30216	28310	2	
	2307026	1795168	162	
TEXP1 Vol. tot. expl. cppta. sep90	0	17252964	13995036	112
TEXP1 Vol. tot. expl. toutct. bop90	0	2613653	2370008	20
TEXP1 Vol. tot. expl. toutct. peu90	0	693648	60315	5
TEXP1 Vol. tot. expl. toutct90	0	20560265	16966140	1
TREC Vol. tot. rec. cprscmo. sep90	0	3788393	3755492	3
TREC Vol. tot. rec. cprscmo. bop90	0	526040	582602	5
TREC Vol. tot. rec. cprscmo. peu90	0	206864	139171	1
TREC Vol. tot. rec. cprscmo. tot90	0	4920992	477265	6
TREC Vol. tot. rec. cppta. sep90	0	9867	0	0
TREC Vol. tot. rec. cppta. bop90	0	411	0	0
TREC Vol. tot. rec. cppta. peu90	0	141	0	0
TREC Vol. tot. rec. cppta. tot90	0	10418	0	0
TREC Vol. tot. rec. tot. sep90	0	3788393	3755492	3
TREC Vol. tot. rec. tot. bop90	0	526040	582602	5
TREC Vol. tot. rec. tot. peu90	0	206864	139171	1
TREC Vol. tot. rec. tot. tot90	0	4920992	477265	6

Territoire(s) d'analyse et programme d'inventaire



02251	4
02351	4
02352	H
02451	3
02452	3
02551	3
02751	3



Fond de carte : Landsat 2009

Superficie brute (ha) :	8 344 349,5	100 %
Réductions (ha) :	175 309,1	2,1 %
Superficie nette (ha) :	8 169 040,4	97,9 %
Nombre de polygones :	1 883 834	

1. Modes de gestion	4
2. Origines et perturbations	6
3. Types de couvert et classes d'âge	8
4. Stades de développement	10
5. Composition des peuplements	11
6. Classes de hauteur	13
7. Codes terrain	14
8. Particularités	16
9. Classes de pente	18
10. Dépôts de surface	19
11. Sous-domaines et régions écologiques	20
12. Territoires des Guides sylvicoles	22
13. Végétations potentielles	23
14. Types écologiques	25
15. Zones de tarification	27
16. Affectations surfaciques	29
17. Zones d'application des modalités d'intervention (ZAMI)	32
18. Perturbations du territoire	35
19. Réductions et bandes riveraines	36
20. Admissibilité aux actions et aux suivis	37
21. Contraintes contenues dans la carte écoforestière	38
22. Contraintes opérationnelles	39
23. Avis de compartimentage	40
24. Verrous sur les entités territoriales	41
25. Verrous sur les polygones adjacents aux perturbations naturelles et anthropiques	42
26. Planification 2008-2010	43
27. Contribution à la possibilité de l'UAF	44
28. Contribution au registre des aires protégées	45
29. Unités de suivi	47
30. Redevances, types de développement et superficies	48

1. Modes de gestion

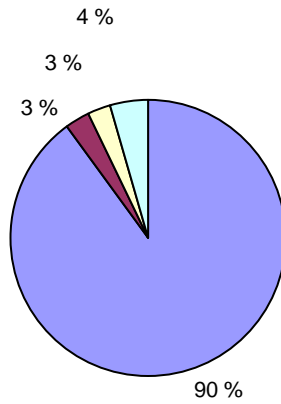
Synthèse R02

UAF ¹	Mode de gestion	Nb polygones	Superficie (ha)	%
Inc 01	Unité d'aménagement forestier (UAF)	1 735 598	7 510 543,1	90,0 %
Inc 09	Bleuetière de type forêt-bleuet (production mixte) sur unité d'aménagement forestier	696	1 976,6	0,0 %
	Sous-total	1 736 294	7 512 519,7	90 %
Exc 02	Réserve forestière libre de droit au sud de la limite nordique	5 751	21 572,5	0,3 %
Exc 06	Forêt d'expérimentation sur unité d'aménagement forestier	942	2 058,9	0,0 %
Exc 07	Forêt d'enseignement et de recherche (FER)	1 183	2 705,1	0,0 %
Exc 12	Bail de l'Alcan	124	593,6	0,0 %
Exc 13	Réserve forestière avec convention d'amén. for. (CvAF) et conv. de gestion territoriale (CGT)	12 861	43 791,3	0,5 %
Exc 14	Réserve forestière avec convention de gestion territoriale (CGT)	5 205	24 248,7	0,3 %
Exc 15	Écosystème forestier exceptionnel désigné (EFE)	677	2 910,1	0,0 %
Exc 20	Petite propriété privée	2 028	7 601,5	0,1 %
Exc 22	Grande propriété privée	1 649	4 723,4	0,1 %
Exc 40	Parc national québécois	8 222	25 725,2	0,3 %
Exc 41	Autre terrain du MRNF (Faune et SEPAQ)	121	573,6	0,0 %
Exc 50	Réserve écologique	597	1 561,8	0,0 %
Exc 51	Terrain vacant du MDDEP	79	110,0	0,0 %
Exc 52	Eaux (lacs importants, fleuve et réservoir)	2 277	242 593,1	2,9 %
Exc 53	Réserve aquatique	17 597	55 516,8	0,7 %
Exc 54	Réserve de biodiversité	38 970	225 647,9	2,7 %
Exc 55	Refuge biologique	46 028	151 509,5	1,8 %
Exc 56	Réserve écologique et Refuge biologique	326	1 717,4	0,0 %
Exc 57	Écosystème forestier exceptionnel désigné et Refuge biologique	634	3 689,8	0,0 %
Exc 60	Autre terrain vacant	169	489,0	0,0 %
Exc 66	Forêt d'expérimentation sur réserve forestière	294	1 050,4	0,0 %
Exc 70	Réserve forestière au Nord de la limite nordique et à l'Est des unités d'aménag. forestier (UAF)	37	89,7	0,0 %
Exc 71	Lot mixte	306	324,9	0,0 %
Exc 80	Érablière acéricole sur réserve forestière	301	331,7	0,0 %
Exc 81	Bleuetière de type conventionnel sur réserve forestière	918	8 159,3	0,1 %
Exc 90	Réserve indienne et terre de catégorie 1A	109	1 431,3	0,0 %
Exc 94	Aéroport fédéral	135	1 103,3	0,0 %

	Sous-total	147 540	831 829,8	10 %
Total		1 883 834	8 344 349,5	100 %

1 : Inc = fait partie de l'unité d'aménagement forestier Exc = ne fait pas partie de l'unité d'aménagement forestier.

Modes de gestion



Synthèse R02

- 01 - Unité d'aménagement forestier (UAF)
- 52 - Eaux (lacs importants, fleuve et réservoir)
- 54 - Réserve de biodiversité
- Autres

Note : Les codes qui n'occupent pas individuellement 2 % du territoire sont regroupés dans la catégorie "Autres".

Document de travail

2. Origines et perturbations

Synthèse R02

Origines			
Origine	Année	Superficie (ha)	Nb pol.
FEU	2008	13,0	3
FEU	2007	76 562,6	27 292
REB	2007	18 523,2	13 346
REC	2007	56 851,8	28 635
FEU	2006	157,2	142
REB	2006	16 785,6	10 454
REC	2006	53 378,1	23 435
FEU	2005	141 253,1	30 070
REB	2005	10 565,2	5 244
REC	2005	46 139,1	15 292
REB	2004	11 900,9	6 100
REC	2004	58 629,4	16 064
FEU	2003	3 063,7	964
REB	2003	12 893,4	5 463
REC	2003	53 899,0	15 533
FEU	2002	32 268,1	4 972
REB	2002	13 876,3	6 117
REC	2002	56 305,0	14 740
AUT	2001	1,6	2
FEU	2001	55,0	14
REB	2001	14 495,6	6 610
REC	2001	51 439,7	12 843
FEU	2000	2,5	1
REB	2000	11 754,4	4 514
REC	2000	58 704,5	13 040
AUT	< 00	182,6	67
FEU	< 00	354 454,7	55 328
REB	< 00	180 610,0	48 926
REC	< 00	1 152 417,4	268 208
---		5 391 906,3	1 135 412
AUT		111 869,2	35 161
FEU		63 887,3	9 882
REB		5 206,0	2 413
REC		284 298,0	67 547

Perturbations			
Pertur.	Année	Superficie (ha)	Nb pol.
DEG	2007	1 566,2	1 387
EPC	2007	20 126,9	11 410
REB	2007	1 364,0	599
REC	2007	122,6	159
DEG	2006	2 309,5	1 609
EPC	2006	22 476,7	12 354
REB	2006	56,3	27
REC	2006	625,7	843
DEG	2005	109,8	123
EPC	2005	24 039,9	9 552
REB	2005	208,3	108
REC	2005	38,6	25
DEG	2004	253,6	115
EPC	2004	22 430,2	8 628
REB	2004	224,3	52
REC	2004	252,8	219
EPC	2003	21 508,1	8 470
REB	2003	307,3	85
REC	2003	553,5	256
EPC	2002	18 891,7	7 243
REB	2002	264,7	146
REC	2002	1 099,1	654
DEG	2001	167,9	46
EPC	2001	19 060,0	6 620
REB	2001	2 120,2	581
REC	2001	1 602,9	723
DEG	2000	136,8	14
EPC	2000	21 474,9	6 362
REB	2000	3 197,1	1 045
REC	2000	1 538,9	530
AUT	< 00	34,5	14
DEG	< 00	553,4	178
EPC	< 00	126 672,0	30 418
FEU	< 00	12 065,2	2 267
REB	< 00	5 435,7	1 425
REC	< 00	15 153,4	5 388
---		7 404 915,1	1 581 197
AUT		516 947,2	160 931
EPC		303,6	142
FEU		3 927,9	736
REB		8,0	5
REC		70 205,0	21 148

Total par origine

---	5 391 906,3	1 135 412
AUT	112 053,4	35 230
FEU	671 717,2	128 668
REB	296 610,6	109 187
REC	1 872 062,0	475 337
Total	8 344 349,5	1 883 834

Légende des regroupements de codes

---	Code d'origine vide
AUT	Autres (chablis total, etc.)
FEU	Brulis total
REB	Reboisement
REC	Récolte totale

Total par perturbation

---	7 404 915,1	1 581 197
AUT	516 981,7	160 945
DEG	5 097,2	3 472
EPC	296 984,0	101 199
FEU	15 993,1	3 003
REB	13 185,9	4 073
REC	91 192,5	29 945
Total	8 344 349,5	1 883 834

Légende des regroupements de codes

---	Code de perturbation vide
AUT	Autres (chablis partiel, etc.)
DEG	Dégagement
EPC	Éclaircie précommerciale
FEU	Brulis partiel
REB	Regarnis
REC	Récolte partielle

Document de travail

3. Types de couvert et classes d'âge

Synthèse R02

Couvert	Classes d'âge	Nb polygones	Superficie (ha)	%
1-Code terrain	-	228 581	1 526 614,3	18,3 %
Sous total		228 581	1 526 614,3	18,3 %
2-Sans couvert	0	301 007	1 206 344,9	14,5 %
Sous total		301 007	1 206 344,9	14,5 %
Feuillu	0	463	732,9	0,0 %
Feuillu	10	14 612	57 196,5	0,7 %
Feuillu	30	10 058	34 179,9	0,4 %
Feuillu	50	24 531	87 059,5	1,0 %
Feuillu	JIN-JIR	2 716	7 559,7	0,1 %
Feuillu	70	24 879	79 666,5	1,0 %
Feuillu	90	6 315	24 966,8	0,3 %
Feuillu	120	2 619	9 716,4	0,1 %
Feuillu	VIN-VIR	3 400	8 918,9	0,1 %
Sous total		89 593	309 997,1	3,7 %
Mélangé	0	113	238,3	0,0 %
Mélangé	10	101 627	502 296,2	6,0 %
Mélangé	30	75 706	265 698,6	3,2 %
Mélangé	50	60 373	205 898,0	2,5 %
Mélangé	JIN-JIR	39 236	115 402,9	1,4 %
Mélangé	70	51 444	163 272,5	2,0 %
Mélangé	90	22 373	69 584,7	0,8 %
Mélangé	120	20 025	62 610,8	0,8 %
Mélangé	VIN-VIR	25 775	67 522,3	0,8 %
Sous total		396 672	1 452 524,3	17,4 %
Résineux	0	75 964	204 936,4	2,5 %
Résineux	10	104 449	376 180,4	4,5 %
Résineux	30	89 448	369 186,1	4,4 %
Résineux	50	85 602	431 213,1	5,2 %
Résineux	JIN-JIR	29 697	110 735,4	1,3 %
Résineux	70	117 048	622 090,7	7,5 %
Résineux	90	45 944	179 861,5	2,2 %
Résineux	120	227 825	1 178 206,6	14,1 %
Résineux	VIN-VIR	92 004	376 458,7	4,5 %
Sous total		867 981	3 848 868,9	46,1 %
Total		1 883 834	8 344 349,5	100 %

Feuillu : Moins de 25 % de la surface terrière en essences résineuses.

Mélangé : De 25 à 75 % de la surface terrière en essences résineuses.

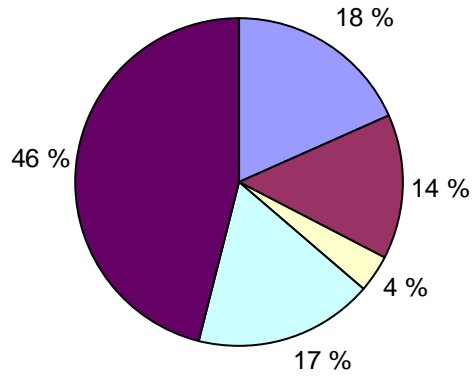
Résineux : Plus de 75 % de la surface terrière en essences résineuses.

JIN : jeune inéquien, JIR : jeune irrégulier, VIN : vieux inéquien, VIR : vieux irrégulier.

La classe d'âge "0" correspond aux polygones productifs sans classe d'âge.

Les peuplements étagés sont comptabilisés dans la première classe d'âge, par exemple 70120=70.

Types de couvert

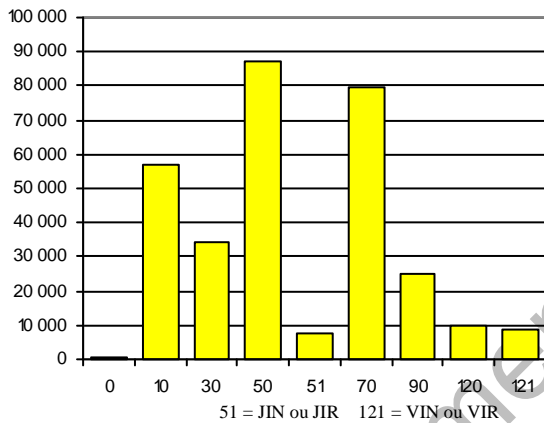


Synthèse R02

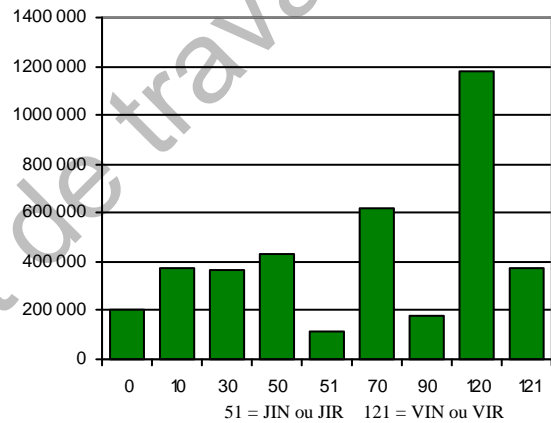
- 1-Code terrain
- 2-Sans couvert
- 3-Feuille
- 4-Mélangé
- 5-Résineux

Superficie par classe d'âge et par type de couvert

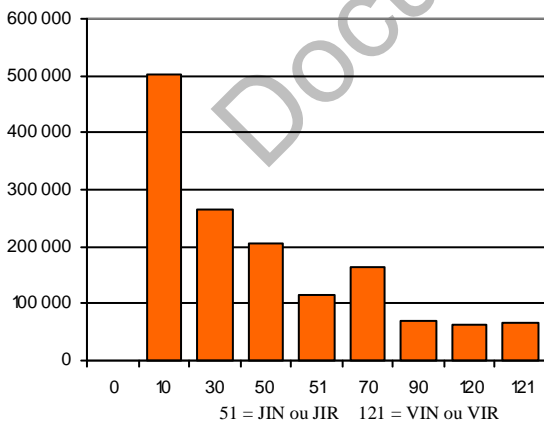
a) Couvert feuillu



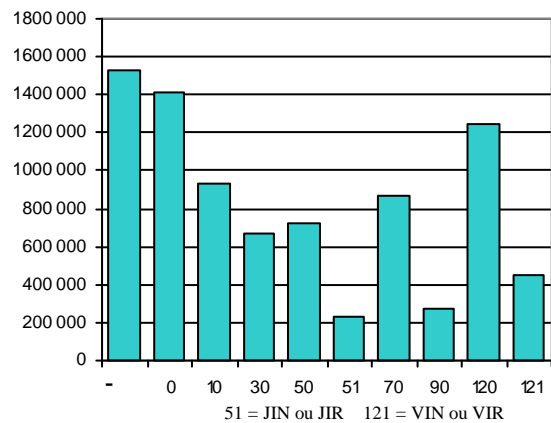
b) Couvert résineux



c) Couvert mélangé



d) Tous les types de couvert



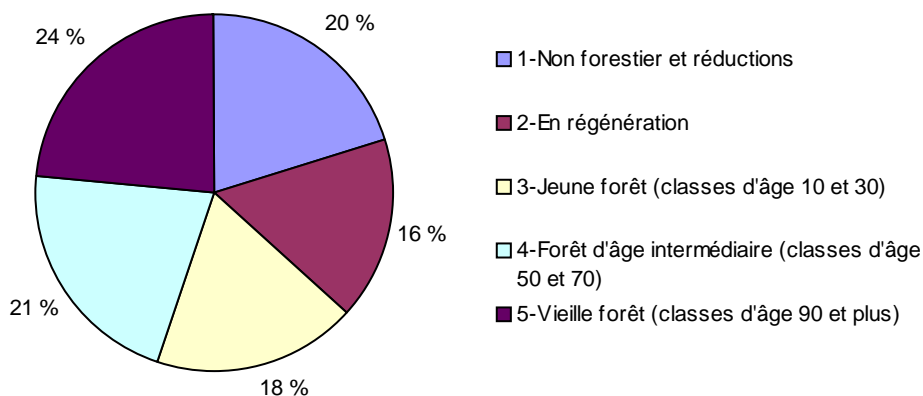
4. Stades de développement

Synthèse R02

Catégorie	Nb polygones	Superficie (ha) ¹⁰	%	Cumulatif décroissant
Non forestier et réductions ²	228 581	1 696 286,3	20,3 %	8 344 349,5
En régénération	377 547	1 360 738,3	16,3 %	6 648 063,2
Jeune	395 112	1 543 003,3	18,5 %	5 287 324,9
Intermédiaire	433 127	1 783 228,5	21,4 %	3 744 321,6
Vieux ¹				
Pente F et S	59 484	83 041,0	1,0 %	1 961 093,1
Cladonie	267	1 995,9	0,0 %	1 878 052,1
Type écologique protégé ³	6 909	46 162,4	0,6 %	1 876 056,2
Exclusion ⁴	11 838	37 224,5	0,4 %	1 829 893,8
Bande riveraine ⁹	-	186 293,5	2,2 %	1 792 669,3
UAF exclus : Conservation ⁵	28 733	117 480,0	1,4 %	1 606 375,8
UAF exclus : Autre ⁶	386	804,2	0,0 %	1 488 895,8
UAF exclus : Rés. for. ⁷	1 441	6 877,2	0,1 %	1 488 091,6
UAF inclus ⁸	340 409	1 481 214,4	17,8 %	1 481 214,4
Sous total	449 467	1 961 093,1	23,5 %	
Total	1 883 834	8 344 349,5	100 %	

Stades de développement

Synthèse R02



1 : Peuplement ayant une composante 90 ou plus dans sa classe d'âge.

2 : Inclut les emprises de chemin, les écotones et les pertes de superficie productive.

3 : RE10, RE70, RS70, RE40, RS40 et RE11.

4 : Polygones comportant un code d'impact 01 dans un des champs attributaires.

5 : Modes de gestion 15, 40, 50, 53, 54, 55, 56, 57, 58, 82, 89, 91 et 95.

6 : Modes de gestion 06, 11, 12, 20, 21, 22, 23, 24, 26, 27, 29, 30, 32, 33, 41, 51, 52, 60, 62, 63, 68, 71, 90, 92, 93, 94, 96, 97 et 99.

7 : Modes de gestion 02, 03, 04, 05, 07, 08, 13, 14, 17, 18, 19, 66, 70, 80 et 81.

8 : Modes de gestion 01, 09, 10, 16 et 28.

9 : La superficie est soustraite des composantes subséquentes au prorata des superficies.

10 : La superficie est calculée de manière résiduelle, chaque élément est calculé dans ce qui reste une fois l'élément précédent enlevé.

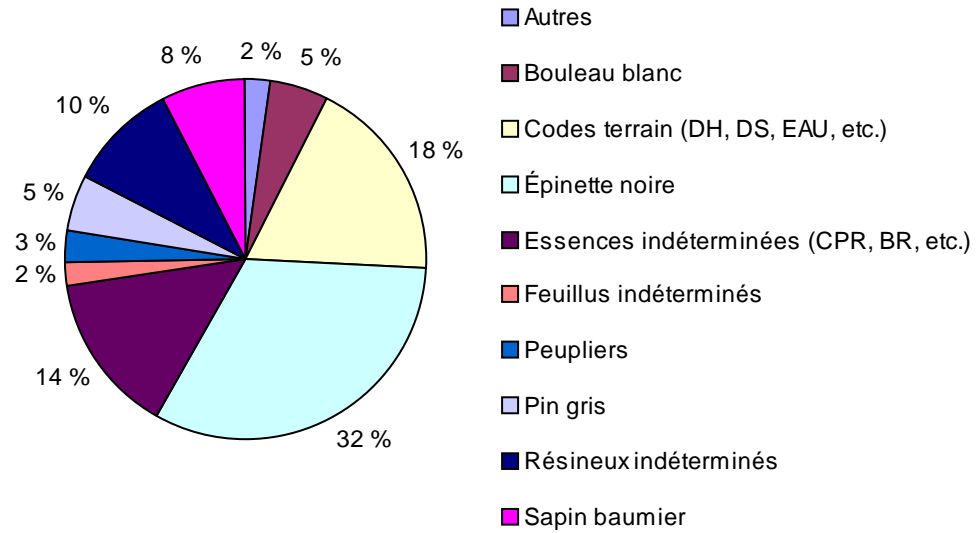
5. Composition des peuplements

Synthèse R02

Première essence dans l'appellation	Nb polygones	Superficie (ha)	%
Épinette noire	585 702	2 687 418,0	32,2 %
Codes terrain (DH, DS, EAU, etc.)	228 581	1 526 614,3	18,3 %
Essences indéterminées (CPR, BR, etc.)	301 007	1 206 344,9	14,5 %
Résineux indéterminés	174 208	833 867,4	10,0 %
Sapin baumier	209 734	637 028,3	7,6 %
Bouleau blanc	138 958	446 888,4	5,4 %
Pin gris	82 661	416 950,0	5,0 %
Peupliers	65 648	232 712,5	2,8 %
Feuillus indéterminés	41 782	179 331,4	2,1 %
Épinette blanche	25 019	76 922,7	0,9 %
Mélangés indéterminés	7 379	35 951,3	0,4 %
Bouleau jaune	11 014	27 330,2	0,3 %
Feuillus intolérants	4 041	13 384,2	0,2 %
Aulne rugueux	1 188	6 027,3	0,1 %
Feuillus non commerciaux	1 717	4 915,7	0,1 %
Mélèze laricin	968	3 542,0	0,0 %
Érable à sucre	1 332	2 772,5	0,0 %
Érable rouge	1 165	2 673,6	0,0 %
Peuplier hybride	1 078	2 252,5	0,0 %
Feuillus sur station humide	121	475,6	0,0 %
Pin blanc	168	394,2	0,0 %
Épinette de Norvège	271	273,2	0,0 %
Pin rouge	19	71,4	0,0 %
Thuya occidental	21	51,7	0,0 %
Mélèze hybride	3	41,5	0,0 %
Épinette rouge	14	32,3	0,0 %
Feuillus tolérants	13	27,8	0,0 %
Peuplier européen	13	22,5	0,0 %
Frêne de Pensylvanie	5	13,3	0,0 %
Pin sylvestre	2	11,2	0,0 %
Frêne noir	2	7,6	0,0 %
Total	1 883 834	8 344 349,5	100 %

Première essence dans l'appellation

Synthèse R02



Note : Les essences qui n'occupent pas individuellement 2 % du territoire sont regroupées dans la catégorie "Autres".

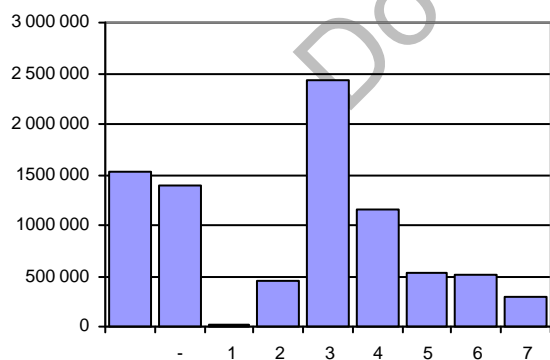
Document de travail

6. Classes de hauteur

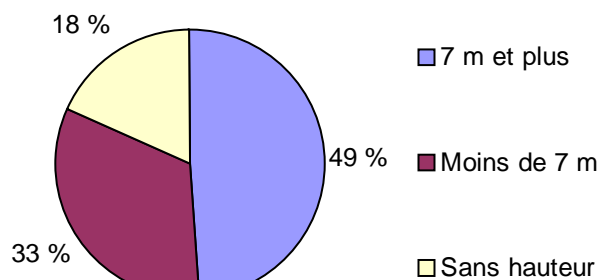
Synthèse R02

Catégorie de hauteur	Nb polygones	Superficie (ha)	%
7 m et plus			
1 Les dominants et les codominants mesurent 22 m et plus	5 914	21 279,1	0,3 %
2 Les dominants et les codominants mesurent de 17 à 22 m exclusivement	122 843	459 434,8	5,5 %
3 Les dominants et les codominants mesurent de 12 à 17 m exclusivement	582 442	2 440 264,5	29,2 %
4 Les dominants et les codominants mesurent de 7 à 12 m exclusivement	245 120	1 163 053,8	13,9 %
Sous total	956 319	4 084 032,2	48,9 %
Moins de 7 m			
- Les tiges mesurent moins de 1,5 m	366 986	1 391 840,9	16,7 %
5 Les tiges mesurent de 4 à 7 m exclusivement	144 064	534 241,2	6,4 %
6 Les tiges mesurent de 2 à 4 m exclusivement	134 008	504 163,6	6,0 %
7 Les tiges mesurent de 0 à 2 m	53 876	303 457,3	3,6 %
Sous total	698 934	2 733 703,0	32,8 %
Sans hauteur			
Pas de mesure de hauteur (code terrain)	228 581	1 526 614,3	18,3 %
Sous total	228 581	1 526 614,3	18,3 %
Total	1 883 834	8 344 349,5	100 %

Superficies par classe de hauteur



Catégories de hauteur Synthèse R02



7. Codes terrain

Synthèse R02

Code terrain	Nb polygones	Superficie (ha)	%
Sans code terrain	1 655 253	6 817 735,2	81,7 %
Sous total	1 655 253	6 817 735,2	81,7 %
A Terre agricole	113	1 153,4	0,0 %
AF Terrain agricole avec potentiel forestier	73	248,8	0,0 %
AL Aulnaie	22 763	60 318,2	0,7 %
ANT Milieu fortement perturbé par l'activité humaine (non-boisé)	165	990,1	0,0 %
BHE Barrage hydroélectrique	6	9,4	0,0 %
BLE Bleuetière	175	4 247,8	0,1 %
CAM Camping	9	8,8	0,0 %
CAR Carrière	1	9,4	0,0 %
CFO Camp forestier	40	169,5	0,0 %
CHE Centrale hydroélectrique	2	24,9	0,0 %
CU Centre urbain	30	224,6	0,0 %
DEF Défriché	97	290,7	0,0 %
DEP Dépotoir	7	15,0	0,0 %
DH Dénudé et semi-dénudé humide	82 063	397 147,9	4,8 %
DS Dénudé et semi-dénudé sec	34 749	289 574,5	3,5 %
EAU Lac, rivière, site inondé	68 962	740 215,4	8,9 %
GR Gravière	921	1 713,5	0,0 %
HAB Habitations	3	17,7	0,0 %
ILE Île superficie < 1 ha	5 407	3 207,9	0,0 %
INC Nature inconnue	94	679,1	0,0 %
INO Site inondé	8 455	13 873,3	0,2 %
LTE Ligne de transport d'énergie	3 396	10 141,0	0,1 %
MI Mine	4	9,1	0,0 %
NF Milieu faiblement perturbé par l'activité humaine (boisé)	446	1 305,6	0,0 %
RO Route et autoroute (emprise)	41	93,0	0,0 %
SC Scierie	37	190,9	0,0 %
TNP Territoire non photointerprété	2	6,4	0,0 %
US Usine	12	91,5	0,0 %
VIL Villégiature (partie déboisée)	502	622,7	0,0 %
VRG Verger fruitier	6	14,2	0,0 %
Sous total	228 581	1 526 614,3	18,3 %

Total

1 883 834

8 344 349,5

100 %

Document de travail

Code terrain par particularité		Nb polygones	Superficie (ha)	%
Sans particularité				
	Sans code terrain	1 638 554	6 761 999,2	81,0 %
A	Terre agricole	113	1 153,4	0,0 %
AF	Terrain agricole avec potentiel forestier	73	248,8	0,0 %
AL	Aulnaie	22 345	59 703,4	0,7 %
ANT	Milieu fortement perturbé par l'activité humaine (non-boisé)	165	990,1	0,0 %
BHE	Barrage hydroélectrique	6	9,4	0,0 %
BLE	Bleuetière	175	4 247,8	0,1 %
CAM	Camping	9	8,8	0,0 %
CAR	Carrière	1	9,4	0,0 %
CFO	Camp forestier	40	169,5	0,0 %
CHE	Centrale hydroélectrique	2	24,9	0,0 %
CU	Centre urbain	30	224,6	0,0 %
DEF	Défriché	97	290,7	0,0 %
DEP	Dépotoir	7	15,0	0,0 %
DH	Dénudé et semi-dénudé humide	79 012	392 602,1	4,7 %
DS	Dénudé et semi-dénudé sec	18 975	99 049,2	1,2 %
EAU	Lac, rivière, site inondé	68 962	740 215,4	8,9 %
GR	Gravière	921	1 713,5	0,0 %
HAB	Habitations	3	17,7	0,0 %
ILE	Île superficie < 1 ha	5 407	3 207,9	0,0 %
INC	Nature inconnue	94	679,1	0,0 %
INO	Site inondé	8 455	13 873,3	0,2 %
LTE	Ligne de transport d'énergie	3 396	10 141,0	0,1 %
MI	Mine	4	9,1	0,0 %
NF	Milieu faiblement perturbé par l'activité humaine (boisé)	446	1 305,6	0,0 %
RO	Route et autoroute (emprise)	41	93,0	0,0 %
SC	Scierie	37	190,9	0,0 %
TNP	Territoire non photointerprété	2	6,4	0,0 %
US	Usine	12	91,5	0,0 %
VIL	Villégiature (partie déboisée)	502	622,7	0,0 %
VRG	Verger fruitier	6	14,2	0,0 %

AL	Peuplement envahi par l'aulne			
	Sans code terrain	1 706	9 638,0	0,1 %
C	Pessière à épinette noire et cladonie			
	Sans code terrain	290	2 121,9	0,0 %
	DH Dénudé et semi-dénudé humide	1	17,2	0,0 %
	DS Dénudé et semi-dénudé sec	14 976	185 271,8	2,2 %
IB	Interbande: bande résiduelle de végétation forestière, laissée intacte lors de la réalisation d'un chantier de coupe par bandes			
	Sans code terrain	1	1,1	0,0 %
L	Bande de protection			
	Sans code terrain	4 517	18 955,5	0,2 %
LB	Lisière boisée (bandes riveraines ou de protection)			
	Sans code terrain	7 858	19 509,4	0,2 %
NE	Inclusion non exploitée ou non exploitable à l'intérieur d'une coupe			
	Sans code terrain	8	5,3	0,0 %
PN	Perturbation naturelle dans des superficies improductives DS, DH ou AL			
	AL Aulnaie	418	614,8	0,0 %
	DH Dénudé et semi-dénudé humide	3 050	4 528,6	0,1 %
	DS Dénudé et semi-dénudé sec	798	5 253,5	0,1 %
R	Île d'Anticosti, photo 1/10 000 : densité totale de régénération D avec une densité en sapin E ou F (norme d'observation écolo.)			
	Sans code terrain	5	19,6	0,0 %
S	Sommet			
	Sans code terrain	1	5,4	0,0 %
SC	Séparateur de coupe			
	Sans code terrain	1 383	3 610,3	0,0 %
TM	Tiges marchandes résiduelles après coupe totale			
	Sans code terrain	930	1 869,5	0,0 %
Total		1 883 834	8 344 349,5	100 %

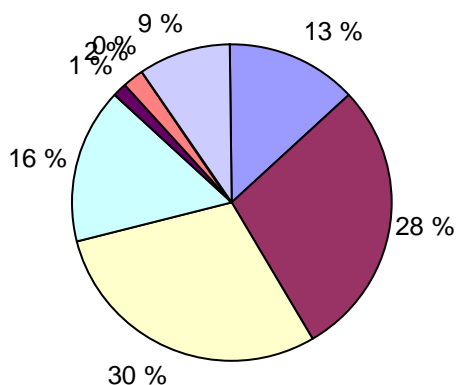
1 : Caractéristiques spécifiques à certains peuplements, qui ne figurent pas dans les autres paramètres de stratification.

9. Classes de pente

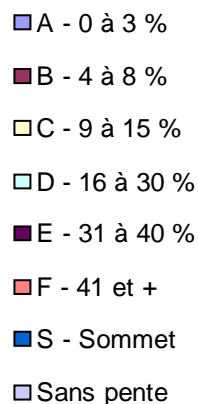
Synthèse R02

Pente	Nb polygones	Superficie (ha)	%
1-Sans pente			
Sans code de pente	88 911	781 517,9	9,4 %
Sous total	88 911	781 517,9	9,4 %
2-Accessible			
A Pente nulle : inclinaison de 0 à 3 %	242 034	1 110 755,6	13,3 %
B Pente faible : inclinaison de 4 à 8 %	439 686	2 333 930,6	28,0 %
C Pente douce : inclinaison de 9 à 15 %	458 027	2 462 201,3	29,5 %
D Pente modérée : inclinaison de 16 à 30 %	368 365	1 354 846,0	16,2 %
Sous total	1 508 112	7 261 733,5	87,0 %
3-Pente forte			
E Pente forte : inclinaison de 31 à 40 %	121 273	108 532,1	1,3 %
Sous total	121 273	108 532,1	1,3 %
4-Inaccessible			
F Pente excessive : inclinaison de 41 % et plus	163 725	190 503,6	2,3 %
S Superficie entourée de pentes dont l'inclinaison est sup. à 41 %	1 813	2 062,4	0,0 %
Sous total	165 538	192 566,0	2,3 %
Total	1 883 834	8 344 349,5	100 %

Pentes



Synthèse R02

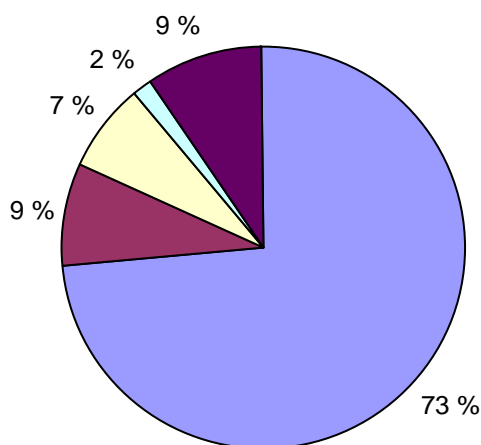


10. Dépôts de surface

Synthèse R02

Dépôt de surface		Nb polygones	Superficie (ha)	%
1	Dépôts glaciaires	1 470 512	6 109 514,7	73,2 %
2	Dépôts fluvio-glaciaires	157 581	716 592,8	8,6 %
3	Dépôts fluviatiles	13 193	43 104,8	0,5 %
4	Dépôts lacustres	8 487	47 947,6	0,6 %
5	Dépôts marins	3 944	15 330,8	0,2 %
6	Dépôt littoraux marins	32	274,2	0,0 %
7	Dépôts organiques	132 052	593 304,7	7,1 %
8	Dépôts de pentes et d'altérations	340	1 193,3	0,0 %
9	Dépôts éoliens	2 881	14 885,0	0,2 %
R	Substratum rocheux, roc	5 852	20 652,1	0,2 %
Sans dépôt		88 960	781 549,5	9,4 %
Total		1 883 834	8 344 349,5	100 %

Dépôts de surface



Synthèse R02

- 1 - Dépôts glaciaires
- 2 - Dépôts fluvio-glaciaires
- 7 - Dépôts organiques
- Autres
- Sans dépôt

Note : Les codes qui n'occupent pas individuellement 2 % du territoire sont regroupés dans la catégorie "Autres".

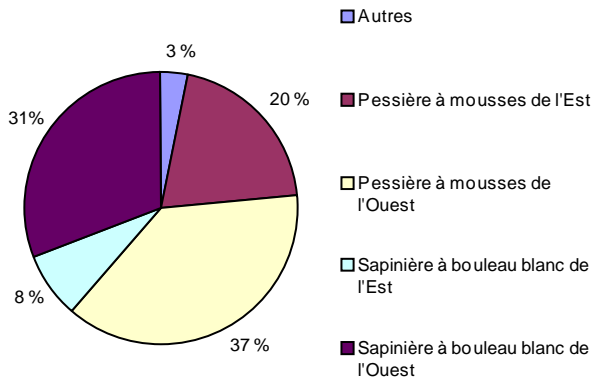
11. Sous-domaines et régions écologiques

Synthèse R02

Sous-domaine	Région écologique	Nb polygones	Superficie (ha)	%
Sapinière à bouleau jaune de l'Est				
4d	Hautes collines de Charlevoix et du Saguenay	21 234	41 907,5	0,5 %
4e	Plaine du lac Saint-Jean et du Saguenay	27 265	122 725,8	1,5 %
Sous-total		48 499	164 633,3	2,0 %
Sapinière à bouleau jaune de l'Ouest				
4c	Collines du moyen Saint-Maurice	24 435	67 029,5	0,8 %
Sous-total		24 435	67 029,5	0,8 %
Sapinière à bouleau blanc de l'Est				
5e	Massif du lac Jacques-Cartier	119 271	350 759,9	4,2 %
5f	Massif du mont Valin	115 092	300 516,3	3,6 %
Sous-total		234 363	651 276,2	7,8 %
Sapinière à bouleau blanc de l'Ouest				
5c	Collines du haut Saint-Maurice	191 160	705 759,1	8,5 %
5d	Collines qui ceignent le lac Saint-Jean	453 447	1 887 613,8	22,6 %
Sous-total		644 607	2 593 372,9	31,1 %
Pessière à mousses de l'Est				
6h	Collines du lac Péribonka	366 575	1 514 284,8	18,1 %
6i	Hautes collines du réservoir Outardes	34 848	180 012,4	2,2 %
6k	À venir	1 336	12 821,4	0,2 %
Sous-total		402 759	1 707 118,6	20,5 %
Pessière à mousses de l'Ouest				
6c	Plaine du lac Opémisca	5 769	36 240,8	0,4 %
6e	Coteaux de la rivière Nestaocano	354 145	1 747 802,0	20,9 %
6f	Coteaux du lac Mistassini	103	558,0	0,0 %
6g	Coteaux du lac Manouane	169 154	1 376 318,2	16,5 %
Sous-total		529 171	3 160 919,0	37,9 %
Total		1 883 834	8 344 349,5	100 %

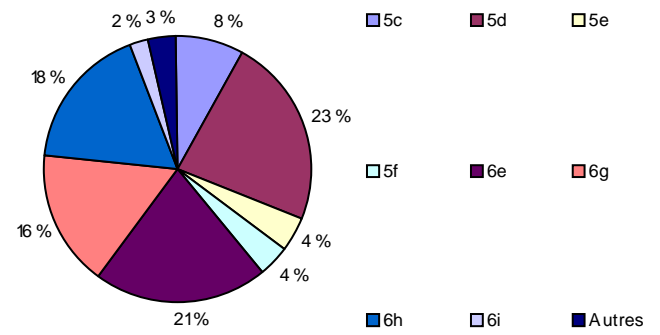
Sous-domaines

Synthèse R02



Régions écologiques

Synthèse R02



Note : Les codes qui n'occupent pas individuellement 2 % du territoire sont regroupés dans la catégorie "Autres".

Document de travail

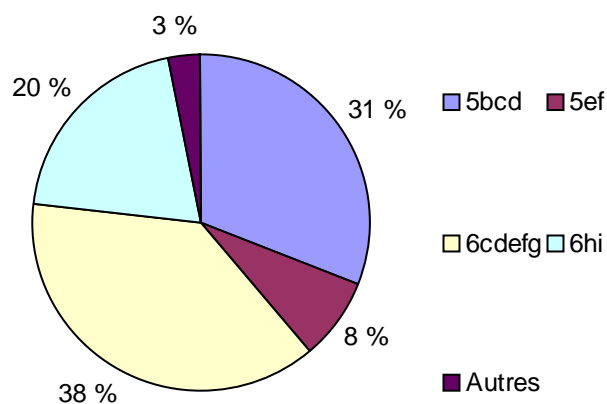
12. Territoires des Guides sylvicoles

Synthèse R02

Code de territoire	Nb polygones	Superficie (ha)	%
4bc	24 435	67 029,5	0,8 %
4de	48 499	164 633,3	2,0 %
5bcd	644 607	2 593 372,9	31,1 %
5ef	234 363	651 276,2	7,8 %
6cdefg	529 171	3 160 919,0	37,9 %
6hi	401 423	1 694 297,2	20,3 %
6kl	1 336	12 821,4	0,2 %
Total	1 883 834	8 344 349,5	100 %

Guides sylvicoles

Synthèse R02

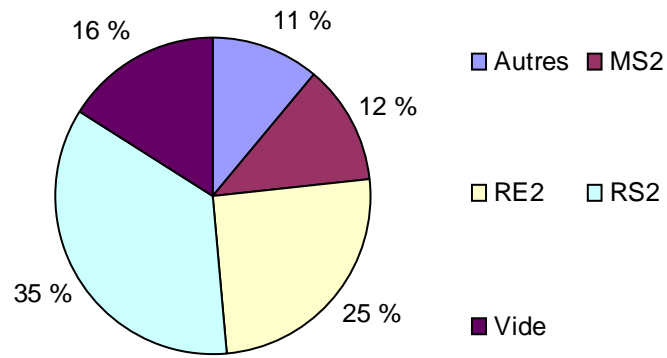


Note : Les codes qui n'occupent pas individuellement 2 % du territoire sont regroupés dans la catégorie "Autres".

13. Végétations potentielles

Synthèse R02

Végétation potentielle	Nb polygones	Superficie (ha)	%
RS2 Sapinière à épinette noire	734 846	2 925 562,6	35,1 %
RE2 Pessière noire à mousses ou à éricacées	407 064	2 112 559,7	25,3 %
Vide Aucune végétation potentielle	177 390	1 354 241,8	16,2 %
MS2 Sapinière à bouleau blanc	322 543	1 033 453,1	12,4 %
MS1 Sapinière à bouleau jaune	102 998	287 039,4	3,4 %
RE1 Pessière noire à lichens	31 405	244 324,2	2,9 %
RE3 Pessière noire à sphaignes	49 538	234 609,7	2,8 %
TOF Tourbière ou aulnaie	20 976	42 555,0	0,5 %
MJ2 Bétulaie jaune à sapin	8 371	24 231,0	0,3 %
MS6 Sapinière à érable rouge	7 566	21 748,0	0,3 %
RS3 Sapinière à épinette noire et sphaignes	5 552	19 383,3	0,2 %
RS4 Sapinière à épinette noire montagnarde	4 408	17 415,4	0,2 %
TOB Tourbière structurée ou uniforme	7 497	17 222,8	0,2 %
FE3 Érablière à bouleau jaune	1 046	2 146,3	0,0 %
LA2 Lande maritime (arbustive, herbacée, lichénique)	800	2 083,2	0,0 %
LA1 Lande maritime avec arbres rabougris	349	1 179,6	0,0 %
TA2 Toundra alpine (arbustive, herbacée, lichénique)	235	1 069,3	0,0 %
RS1 Sapinière à thuya	360	1 040,9	0,0 %
RP1 Pinède blanche ou pinède rouge	347	757,6	0,0 %
MF1 Frênaie noire à sapin	214	690,6	0,0 %
RE4 Pessière noire montagnarde	47	288,7	0,0 %
MJ1 Bétulaie jaune à sapin et érable à sucre	102	238,9	0,0 %
RB1 Pessière blanche ou cédrière d'agriculture	46	224,6	0,0 %
MS4 Sapinière à bouleau blanc montagnarde	95	166,2	0,0 %
RC3 Cédrière tourbeuse à sapin	18	45,4	0,0 %
FO1 Ormaie à frêne noir	4	36,1	0,0 %
RS5 Sapinière à épinette rouge	3	15,1	0,0 %
MS7 Sapinière à bouleau blanc maritime	6	14,7	0,0 %
TO1 Tourbière non boisée	7	4,3	0,0 %
ME1 Pessière noire à peuplier faux tremble	1	2,0	0,0 %
Total	1 883 834	8 344 349,5	100 %



Note : Les codes qui n'occupent pas individuellement 2 % du territoire sont regroupés dans la catégorie "Autres".

Document de travail

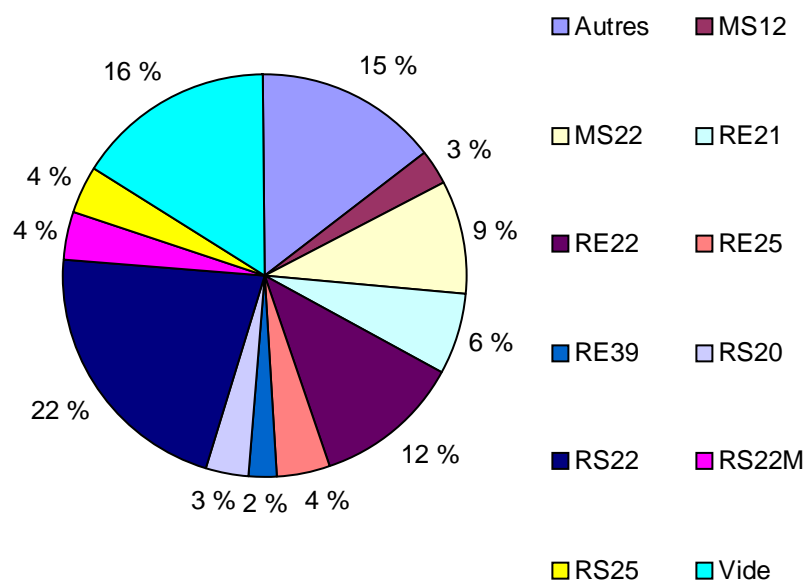
14. Types écologiques

Synthèse R02

Type écologique	Nb polygones	Superficie (ha)	%
RS22 Sapinière à épinette noire sur dépôt de mince à épais, de texture moyenne et de drainage mésique	389 627	1 807 107,5	21,7 %
Vide Aucun type écologique	177 390	1 354 241,8	16,2 %
Autres Regroupement des codes qui n'occupent pas 2 % du territoire	349 442	1 226 573,3	14,7 %
RE22 Pessière noire à mousses ou à éricacées sur dépôt de mince à épais, de texture moyenne et de drainage mésique	173 918	970 586,6	11,6 %
MS22 Sapinière à bouleau blanc sur dépôt de mince à épais, de texture moyenne et de drainage mésique	219 440	772 931,5	9,3 %
RE21 Pessière noire à mousses ou à éricacées sur dépôt de mince à épais, de texture grossière et de drainage xérique ou mésique	102 446	523 479,0	6,3 %
RE25 Pessière noire à mousses ou à éricacées sur dépôt de mince à épais, de texture moyenne et de drainage subhydrique	66 708	350 150,0	4,2 %
RS22M Sapinière à épinette noire sur dépôt de mince à épais, en mi-pente, de texture moyenne et de drainage mésique	101 611	325 360,8	3,9 %
RS25 Sapinière à épinette noire sur dépôt de mince à épais, de texture moyenne et de drainage subhydrique	71 608	304 526,8	3,6 %
RS20 Sapinière à épinette noire sur dépôt très mince, de texture variée et au drainage de xérique à hydrique	114 013	291 239,7	3,5 %
MS12 Sapinière à bouleau jaune sur dépôt de mince à épais, de texture moyenne et de drainage mésique	79 205	228 251,5	2,7 %
RE39 Pessière noire à sphaignes sur dépôt organique, de drainage hydrique, ombrotrophe	38 426	189 901,0	2,3 %
Total	1 883 834	8 344 349,5	100 %

Types écologiques

Synthèse R02



Note : Les codes qui n'occupent pas individuellement 2 % du territoire sont regroupés dans la catégorie "Autres".

Document de travail

15. Zones de tarification

Synthèse R02

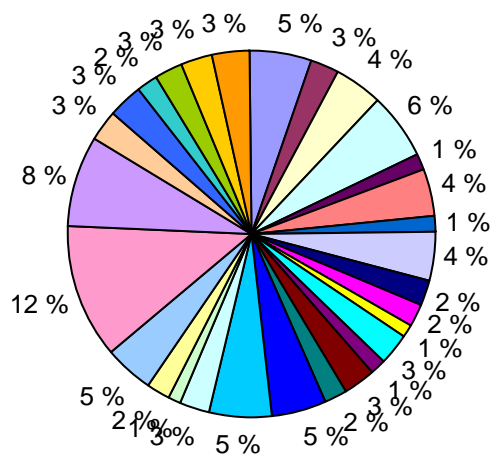
Zone	Indice R ¹	Indice F ²	Nb polygones	Superficie (ha)	%
240	7,05 \$	1,91 \$	153 294	453 313,3	5,4 %
241	5,90 \$	1,67 \$	71 529	229 882,4	2,8 %
243	4,90 \$	1,67 \$	126 060	339 087,6	4,1 %
244	5,55 \$	1,70 \$	176 667	491 025,9	5,9 %
246	4,50 \$	1,64 \$	31 673	105 109,3	1,3 %
250	3,25 \$	1,74 \$	80 704	350 956,1	4,2 %
251	0,40 \$	1,64 \$	24 960	105 598,9	1,3 %
252	0,40 \$	1,64 \$	61 885	362 181,3	4,3 %
253	0,40 \$	1,64 \$	33 949	190 247,9	2,3 %
254	0,40 \$	1,64 \$	26 178	160 856,6	1,9 %
255	9,75 \$	3,25 \$	19 435	93 967,8	1,1 %
256	9,05 \$	1,91 \$	57 466	234 556,3	2,8 %
257	3,15 \$	1,64 \$	15 649	100 399,9	1,2 %
258	2,20 \$	1,64 \$	46 211	227 603,1	2,7 %
259	0,40 \$	1,64 \$	35 522	169 726,1	2,0 %
260	0,40 \$	1,64 \$	37 802	400 117,0	4,8 %
261	7,25 \$	1,67 \$	99 194	451 379,6	5,4 %
262	3,90 \$	1,64 \$	45 496	208 684,5	2,5 %
263	2,30 \$	1,64 \$	36 220	109 748,6	1,3 %
264	0,40 \$	1,64 \$	39 123	142 164,3	1,7 %
265	0,40 \$	1,64 \$	44 028	376 137,6	4,5 %
266	8,85 \$	1,64 \$	216 429	1 010 840,4	12,1 %
267	5,75 \$	1,64 \$	124 581	661 114,3	7,9 %
268	4,05 \$	1,64 \$	55 616	235 425,1	2,8 %
269	1,60 \$	1,64 \$	48 801	259 004,7	3,1 %
270	0,40 \$	1,64 \$	29 175	161 759,5	1,9 %
271	0,40 \$	1,64 \$	33 069	213 451,6	2,6 %
272	0,40 \$	1,64 \$	23 308	220 287,3	2,6 %
Autres			89 810	279 722,5	3,4 %
Total	4,14 \$ ³	1,69 \$ ³	1 883 834	8 344 349,5	100 %

1 : Taux SEPM, qualité C, juillet 2010.

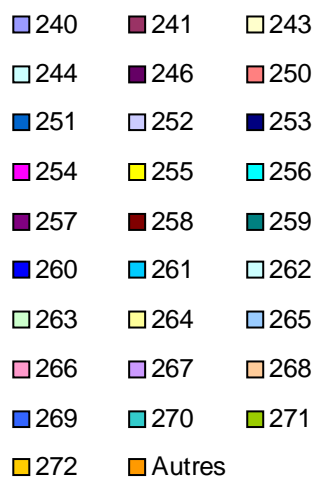
2 : Taux moyen BOP, juillet 2010, (4 % qualité A + 30 % qualité B + 50 % qualité C).

3 : Valeur relative des redevances potentiellement perçues par m³ sur le territoire (somme des taux pondérés par la superficie).

Zones de tarification



Synthèse R02



Note : Les codes qui n'occupent pas individuellement 1 % du territoire sont regroupés dans la catégorie "Autres".

Document de travail

16. Affectations surfaciques

Synthèse R02

Par code d'impact	Nb polygones	Superficie (ha)	%
Sans code d'impact			
	1 491 612	6 957 612,5	83,4 %
Sous total	1 491 612	6 957 612,5	83,4 %
Code d'impact 01 : Aucune activité d'aménagement permise			
AE Aéroport	23	244,8	0,0 %
CM Camping aménagé ou semi-aménagé	12	42,6	0,0 %
CO Colonie d'oiseaux (incluant falaise, île ou presqu'île)	1	1,4	0,0 %
CS Site de ski alpin	169	328,4	0,0 %
CU Camping rustique	8	9,9	0,0 %
ES Site d'enfouissement sanitaire et de dépôts en tranchées	27	59,7	0,0 %
FE Pépinière forestière, arboretum, verger à graines, peuplement semencier	18	13,4	0,0 %
FY Habitat du poisson (incluant frayère)	9	12,5	0,0 %
HC Centre d'hébergement	35	25,8	0,0 %
HE Héronnière	8	10,1	0,0 %
HF Habitat d'espèces floristiques menacées ou vulnérables	192	626,1	0,0 %
HY Hydrobase	2	1,4	0,0 %
IN Aire industrielle	59	264,9	0,0 %
LC Terrain sous bail	5	4,5	0,0 %
N2 Espèce Faunique	7	11,9	0,0 %
N3 Espèce Faunique	59	112,8	0,0 %
PA Base et centre de plein air	13	36,2	0,0 %
PB Projet de réserve écologique	23	22,9	0,0 %
PE Prise d'eau	2	0,9	0,0 %
PF Projet d'EFE sur forêt publique	31	77,0	0,0 %
PJ Projet de parc national québécois	14 070	75 029,6	0,9 %
PP Plage publique	1	4,0	0,0 %
PV Plan régional de développement de la villégiature (PRDV)	24	44,7	0,0 %
RH Site de restauration ou d'hébergement	19	17,7	0,0 %
RM Habitat du rat musqué	65	219,1	0,0 %
RO Rivière à ouananiches	381	4 442,1	0,1 %

RR	Réseau dense de randonnées diverses	20	91,6	0,0 %
SA	Site agricole	20	305,6	0,0 %
SB	Site d'enfouissement de résidus de bois	12	14,1	0,0 %
SC	Site d'escalade	34	66,0	0,0 %
SG	Site archéologique	23	53,0	0,0 %
ST	Station météo	28	24,6	0,0 %
TT	Réseau de télécommunication	112	84,6	0,0 %
VC	Site de villégiature complémentaire	254	273,5	0,0 %
VR	Site de villégiature regroupée	2 083	2 754,5	0,0 %
Sous total		17 849	85 331,9	0,0 %

Code d'impact 03 : Bande de protection pour les rivières à saumon

LS	Rivière à saumons	23	86,3	0,0 %
Sous total		23	86,3	0,0 %

Code d'impact 09 : Aucune récolte permise entre le 16 juin et le 31 mars, aucune utilisation de pesticide ou phytocide

LO	Aire de concentration d'oiseaux aquatiques	2	85,1	0,0 %
Sous total		2	85,1	0,0 %

Code d'impact 10 : Application des modalités d'intervention pour les aires de confinement du cerf de Virginie

CV	Aire de confinement du cerf de Virginie	1 484	3 070,3	0,0 %
Sous total		1 484	3 070,3	0,0 %

Code d'impact 11 : Application des modalités d'intervention pour les aires de fréquentation du caribou

AC	Aire de fréquentation du caribou au sud du 52e parallèle	5 322	13 756,4	0,2 %
Sous total		5 322	13 756,4	0,2 %

Code d'impact 12 : Traitements sylvicoles visant le maintien du couvert forestier - coupe partielle uniquement

AR	Site de récréation et de plein air	551	1 472,9	0,0 %
FR	Zone forestière et récréative	549	1 526,6	0,0 %
RT	Zone récréo-touristique	25	515,8	0,0 %
Sous total		1 125	3 515,3	0,0 %

Code d'impact 14 : Encadrement visuel

EV	Encadrement visuel	96	144,5	0,0 %
Sous total		96	144,5	0,0 %

Code d'impact 15 : Contraintes particulières

AF	Exploitation agroforestière	3 953	16 794,1	0,2 %
AR	Site de récréation et de plein air	281	623,4	0,0 %

BE	Bloc expérimental	135	208,0	0,0 %
CY	Site patrimonial autochtone	9 755	54 540,7	0,7 %
EO	Érablière potentielle	99	106,2	0,0 %
EX	Forêt expérimentale	146	347,7	0,0 %
PD	Piste d'atterrissage	3	5,9	0,0 %
PR	Parc régional	1 339	2 384,2	0,0 %
PT	Parc d'intérêt récréotouristique et de conservation	2	1,0	0,0 %
PU	Périmètre d'urbanisation	2	0,9	0,0 %
RT	Zone récréo-touristique	1 508	5 876,5	0,1 %
SD	Site d'intérêt particulier	7	23,5	0,0 %
SI	Secteur instable (glissement de terrain)	1	0,1	0,0 %
SK	Site faunique d'intérêt	53 717	155 104,3	1,9 %
SU	Site d'utilité publique	1 647	4 715,1	0,1 %
ZC	Zone de conservation	744	2 485,0	0,0 %
Sous total		73 339	243 216,6	0,0 %

Code d'impact 16 : Aucun impact sur la possibilité forestière

AM	Zone d'exploitation minière	992	5 253,8	0,1 %
BM	Bail minier	24	107,7	0,0 %
CF	Camp forestier	31	73,4	0,0 %
PX	Pourvoirie avec droits exclusifs	64 434	253 186,9	3,0 %
PY	Pourvoirie sans droits exclusif	2	1,6	0,0 %
ZE	Zone d'aménagement énergétique	1 364	6 049,4	0,1 %
ZF	Zone forestière de production	1 903	8 280,9	0,1 %
ZX	Zone d'exploitation contrôlée (ZEC)	220 701	752 355,4	9,0 %
Sous total		289 451	1 025 309,1	9,0 %

Code d'impact 20 : Activité d'aménagement permise lorsque le sol est gelé jusqu'à une profondeur d'au moins 35 cm

GA	Secteur archéologique	3 531	12 221,5	0,1 %
Sous total		3 531	12 221,5	0,1 %

Total **1 883 834** **8 344 349,5** **100 %**

Note : Les affectations de ce tableau proviennent uniquement de l'information de base contenue initialement dans la couche CFET.

17. Zones d'application des modalités d'intervention (ZAMI)

Synthèse R02

Par type et code d'impact	Distance	Nb polygones	Superficie (ha)	%
<u>ZAMI sur le mode de gestion</u>				
Type 1				
Code d'impact 01 : Aucune activité d'aménagement permise				
50 Réserve écologique		197	140,6	0,0 %
<i>Sous total</i>		197	140,6	0,0 %
Code d'impact 05 : Autres lisières boisées				
50 Réserve écologique		171	188,9	0,0 %
<i>Sous total</i>		171	188,9	0,0 %
<u>ZAMI sur le RNI</u>				
Sans code d'impact				
		1 765 572	8 110 005,8	97,2 %
<i>Sous total</i>		1 765 572	8 110 005,8	97,2 %
Type 1				
Code d'impact 01 : Aucune activité d'aménagement permise				
AS Aire de séjour autochtone	500 m	20	5,0	0,0 %
CA Camp de trappeur autochtone	113 m	1 030	1 120,6	0,0 %
CT Camp de trappeur non autochtone	36 m	160	45,7	0,0 %
HE Héronnière	500 m	49	92,6	0,0 %
PE Prise d'eau	60 m	74	44,9	0,0 %
PI Parcours interrégional de randonnées diverses	30 m	100	109,5	0,0 %
RH Site de restauration ou d'hébergement	60 m	10	6,3	0,0 %
SG Site archéologique	200 m	308	337,5	0,0 %
<i>Sous total</i>		1 751	1 762,1	0,0 %
Code d'impact 03 : Bande de protection pour les rivières à saumon				
LS Rivière à saumons	60 m	439	322,4	0,0 %
RO Rivière à ouananiches	20 m	2 092	1 755,1	0,0 %
<i>Sous total</i>		2 531	2 077,5	0,0 %
Code d'impact 05 : Autres lisières boisées				
CH Chute	60 m	47	14,2	0,0 %
CM Camping aménagé ou semi-aménagé	60 m	42	30,0	0,0 %
CP Circuit périphérique d'un réseau dense	30 m	37	32,0	0,0 %
CU Camping rustique	60 m	217	111,1	0,0 %
EO Érablière potentielle	100 m	14	21,2	0,0 %

ES	Site d'enfouissement sanitaire et de dépôts en tranchées	30 m	68	28,5	0,0 %
HA	Halte routière ou aire de pique-nique	60 m	59	23,9	0,0 %
HC	Centre d'hébergement	60 m	114	61,5	0,0 %
HS	Site historique	60 m	21	14,2	0,0 %
PA	Base et centre de plein air	60 m	21	15,1	0,0 %
PI	Parcours interrégional de randonnées diverses	30 m	1 404	1 463,1	0,0 %
RH	Site de restauration ou d'hébergement	60 m	154	94,9	0,0 %
RR	Réseau dense de randonnées diverses	30 m	4 780	4 503,1	0,1 %
RS	Refuge	60 m	153	71,9	0,0 %
SB	Site d'enfouissement de résidus de bois	30 m	19	9,2	0,0 %
SF	Sentier de portage	20 m	224	121,6	0,0 %
SO	Site d'observation	60 m	48	25,7	0,0 %
SQ	Site de quai et rampe de mise à l'eau	60 m	34	16,1	0,0 %
SS	Site de sépulture	30 m	22	5,5	0,0 %
VC	Site de villégiature complémentaire	60 m	502	358,6	0,0 %
VR	Site de villégiature regroupée	60 m	3 491	3 756,6	0,0 %
<i>Sous total</i>			11 471	10 778,0	0,1 %

Code d'impact 06 : Corridor routier

RP	Circuit panoramique	69 m	2 197	2 827,1	0,0 %
<i>Sous total</i>			2 197	2 827,1	0,0 %

Code d'impact 15 : Contraintes particulières

RR	Réseau dense de randonnées diverses	30 m	17	15,7	0,0 %
VR	Site de villégiature regroupée	60 m	20	11,3	0,0 %
<i>Sous total</i>			37	27,0	0,0 %

Type 2

Code d'impact 08 : Aucune récolte permise entre le 1er avril et le 31 juillet, aucune utilisation de phytocide

HE	Héronnière	1 000 m	54	77,5	0,0 %
N2	Espèce Faunique	100 m	10	11,3	0,0 %
<i>Sous total</i>			64	88,8	0,0 %

Code d'impact 17 : Aucune récolte permise entre le 16 mars et le 31 août aucune utilisation de pesticide ou phytocide

N3	Espèce Faunique	500 m	191	319,1	0,0 %
<i>Sous total</i>			191	319,1	0,0 %

Code d'impact 18 : Aucune récolte permise entre le 1er mars et le 31 août aucune utilisation de pesticide ou phytocide

HE	Héronnière	1 000 m	91	180,3	0,0 %
----	------------	---------	----	-------	-------

<i>Sous total</i>		91	180,3	0,0 %
Type 3				
Code d'impact 06 : Corridor routier				
		774	968,3	0,0 %
CR	Corridor routier 47 m	16 693	19 807,2	0,2 %
RP	Circuit panoramique	104	122,8	0,0 %
<i>Sous total</i>		17 571	20 898,3	0,3 %
Type EV				
Code d'impact 14 : Encadrement visuel				
CM	Camping aménagé ou semi-aménagé 1 500 m	1 005	2 224,1	0,0 %
CS	Site de ski alpin 1 500 m	584	928,2	0,0 %
HA	Halte routière ou aire de pique-nique 1 500 m	784	2 676,5	0,0 %
HC	Centre d'hébergement 1 500 m	4 141	13 927,4	0,2 %
PA	Base et centre de plein air 1 500 m	114	235,4	0,0 %
PP	Plage publique 1 500 m	539	1 284,9	0,0 %
RP	Circuit panoramique 1 500 m	22 080	51 799,8	0,6 %
SO	Site d'observation 1 500 m	2 732	6 632,4	0,1 %
VC	Site de villégiature complémentaire 1 500 m	10 617	29 192,9	0,3 %
VR	Site de villégiature regroupée 1 500 m	39 394	86 154,4	1,0 %
<i>Sous total</i>		81 990	195 056,0	2,3 %
Total		1 883 834	8 344 349,5	100 %

Note : Les affectations de ce tableau proviennent uniquement de l'information de base contenue initialement dans la couche CFET.

18. Perturbations du territoire

Synthèse R02

Nature des perturbations	Nb polygones	Superficie (ha)	%
Code terrain	222 401	1 504 343,6	18,0 %
Perturbation anthropique	624 973	2 295 239,4	27,5 %
Perturbation naturelle	324 304	1 307 491,9	15,7 %
Sans perturbation cartographiée	712 156	3 237 274,6	38,8 %
Total	1 883 834	8 344 349,5	100 %

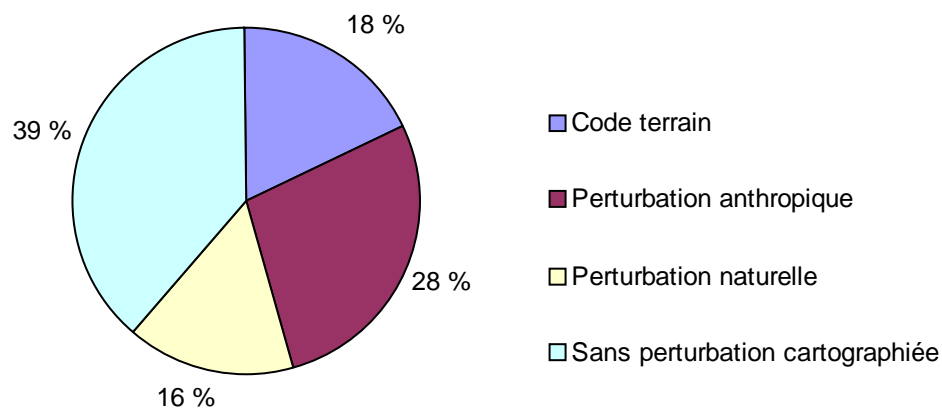
Anthropique : Récolte totale et partielle et codes terrains associés à l'activité humaine.

Naturelle : Feu, chablis, épidémie, verglas, etc.

Non perturbé : Sans code d'origine ni perturbation.

Perturbation du territoire

Synthèse R02



Catégorie	Superficie (ha)		
	UAF Inc	UAF Exc	Total
Réductions			
Superficie brute	7 512 519,7	831 829,8	8 344 349,5
%	90,0 %	10,0 %	100 %
Emprise chemin	99 847,9	4 164,2	104 012,1
%	1,3 %	0,5 %	1,2 %
Écotone	45 600,0	3 706,3	49 306,3
%	0,6 %	0,4 %	0,6 %
Perte de superficie productive	19 943,3	361,6	20 304,9
%	0,3 %	0,0 %	0,2 %
Superficie nette ²	7 345 580,5	823 459,9	8 169 040,4 ³
%	97,8 %	99,0 %	97,9 %
Bandes riveraines			
Densité A, B et strates jeunes	186 943,2	13 753,8	200 697,0
%	2,5 %	1,7 %	2,4 %
Densité C et D	251 261,1	22 095,1	273 356,2
%	3,3 %	2,7 %	3,3 %
Nb de polygones	1 736 294	147 540	1 883 834

1 : Ces éléments sont intégrés en pourcentage de superficie sur chaque polygone concerné.

2 : La superficie nette est calculée en enlevant les emprises des chemins, les écotones et les pertes de superficie productive à la superficie brute de chaque polygone.

3 : Il est possible que l'équation ne se vérifie pas sur le total parce que les valeurs ont été arrondies à 1 décimale après le calcul.

20. Admissibilité aux actions et aux suivis

Synthèse R02

Code Inclus/Exclus	Nb polygones	Superficie (ha) ¹	%
EXEX Exclus des actions et exclus des variables de suivi	87 344	772 650,3	9,5 %
EXHU Exclus hors UAF	22 397	70 806,1	0,9 %
EXIN Exclus des actions et inclus aux variables de suivi	284 045	710 994,9	8,7 %
EXTI Exclus des actions et inclus aux variables de suivi pour IQH (DH, DS et AL)	139 649	744 878,7	9,1 %
INC Inclus aux actions et aux variables de suivi	1 350 399	5 869 710,4	71,9 %
Total	1 883 834	8 169 040,4	100 %

1 : Ce tableau est basé sur la superficie nette.

Document de travail

21. Contraintes contenues dans la carte écoforestière

Synthèse R02

Par code d'impact	Superficie (ha) ¹					
	UAF Inc	%	UAF Exc	%	Total	%
Code d'impact 01 : Aucune activité d'aménagement permise						
CLAD Pessière à épinette noire et cladonies (C ou CS).						
Superficie	168 874,6	2,3 %	18 262,7	2,2 %	187 137,3	2,3 %
Nb polygones	13 830		1 437		15 267	
PEFC Classe de pente abrupte (F) issue de la carte écoforestière						
Superficie	154 784,2	2,1 %	29 536,5	3,6 %	184 320,7	2,3 %
Nb polygones	138 457		20 600		159 057	
PESC Sommet issu de la carte écoforestière						
Superficie	1 274,2	0,0 %	638,9	0,1 %	1 913,1	0,0 %
Nb polygones	1 135		619		1 754	
TECP Type écologique protégé en vertu du MAF 4e édition						
Superficie	115 389,9	1,6 %	15 743,3	1,9 %	131 133,2	1,6 %
Nb polygones	16 937		3 022		19 959	
Code d'impact 16 : Aucun impact sur la possibilité forestière						
FORP Peuplement forestier productif sans contrainte						
Superficie	5 827 486,3	79,3 %	393 554,1	47,8 %	6 221 040,4	76,2 %
Nb polygones	1 267 585		88 406		1 355 991	
PEEC Classe de pente forte (E) issue de la carte écoforestière						
Superficie	94 547,3	1,3 %	11 407,4	1,4 %	105 954,7	1,3 %
Nb polygones	105 569		12 636		118 205	
Code d'impact 28 : Superficie improductive						
DS Dénudé sec						
Superficie	88 798,7	1,2 %	15 180,0	1,8 %	103 978,7	1,3 %
Nb polygones	16 759		3 007		19 766	
EAU Plan d'eau						
Superficie	479 730,8	6,5 %	274 135,6	33,3 %	753 866,4	9,2 %
Nb polygones	70 574		6 843		77 417	
FORI Peuplement forestier improductif						
Superficie	400 326,2	5,4 %	55 399,7	6,7 %	455 725,9	5,6 %
Nb polygones	96 733		8 095		104 828	
TVNF Terrain à vocation non forestière						
Superficie	14 368,3	0,2 %	9 601,7	1,2 %	23 970,0	0,3 %
Nb polygones	8 715		2 875		11 590	
Total	7 345 580,5	89,9 %	823 459,9	10,1 %	8 169 040,4	100,0 %
	1 736 294		147 540		1 883 834	

1 : Ce tableau est basé sur la superficie nette.

22. Contraintes opérationnelles ¹

Synthèse R02

Contrainte		Nb polygones	Superficie (ha) ²	%
		533 435	2 299 330,0	28,1 %
ENV	Encadrement visuel	46 008	118 524,8	1,5 %
FORP	Peuplement forestier productif sans contrainte	773 253	4 090 579,6	50,1 %
HAE1	Entente d'harmonisation (1) (Entente à évaluer)	8 767	44 429,6	0,5 %
ORPH	Peuplement orphelin	183 107	592 066,3	7,2 %
PADE	Pourvoirie à droits exclusifs	35 557	139 043,4	1,7 %
PEEC	Classe de pente forte (E) issue de la carte écoforestière	104 808	94 023,6	1,2 %
RAV	Ravage de cerf de Virginie	943	2 364,2	0,0 %
REFA	Réserve faunique	84 439	308 747,4	3,8 %
ZEC	Zone d'exploitation contrôlée	113 517	479 931,5	5,9 %
Total		1 883 834	8 169 040,4	100 %

1 : Comprend seulement les superficies incluses au calcul.

2 : Ce tableau est basé sur la superficie nette.

23. Avis de compartimentage ¹

Synthèse R02

Compartiment		Nb polygones	Superficie (ha) ²	%
		533 435	2 299 330,0	28,1 %
AUT	Contrainte spécifique à l'UAF	45 575	248 727,8	3,0 %
CAR	Plan d'aménagement du caribou des bois	168 269	731 651,6	9,0 %
FORP	Peuplement forestier productif sans contrainte	1 049 234	4 461 622,0	54,6 %
HAE1	Entente d'harmonisation (1) (Entente à évaluer)	13 085	57 095,5	0,7 %
HAE2	Entente d'harmonisation (2) (Entente à évaluer)	111	231,4	0,0 %
HAE3	Entente d'harmonisation (3) (Entente à évaluer)	6 424	27 087,8	0,3 %
HAE4	Entente d'harmonisation (4) (Entente à évaluer)	66	295,0	0,0 %
HAE5	Entente d'harmonisation (5) (Entente à évaluer)	1 073	2 382,5	0,0 %
MASP	Massif de protection (Plan d'aménagement du caribou des bois)	7 688	54 456,9	0,7 %
MASR	Massif de remplacement (Plan d'aménagement du caribou des bois)	57 880	283 756,3	3,5 %
RAV	Ravage de cerf de Virginie	994	2 403,6	0,0 %
Total		1 883 834	8 169 040,4	100 %

1 : Comprend seulement les superficies incluses au calcul.

2 : Ce tableau est basé sur la superficie nette.

24. Verrous sur les entités territoriales

Synthèse R02

Nombre de périodes	Nb polygones	Superficie (ha) ¹	%
Sans verrou	1 651 033	7 536 283,0	92,3 %
1	20 352	69 446,1	0,9 %
2	29 650	101 338,9	1,2 %
3	58 076	157 036,3	1,9 %
4	124 723	304 936,1	3,7 %
Total	1 883 834	8 169 040,4	100 %

1 : Ce tableau est basé sur la superficie nette.

Document de travail

25. Verrous sur les polygones adjacents aux perturbations naturelles et anthropiques

Synthèse R02

Nombre de périodes	Nb polygones	Superficie (ha) ¹	%
Sans verrou	1 818 400	7 845 010,1	96,0 %
1	8 024	46 515,0	0,6 %
2	12 346	68 648,1	0,8 %
3	19 298	84 954,2	1,0 %
4	25 766	123 913,0	1,5 %
Total	1 883 834	8 169 040,4	100 %

1 : Ce tableau est basé sur la superficie nette.

Document de travail

26. Planification 2008-2010

Synthèse R02

Traitement	Nb polygones	Superficie (ha) ¹	%
	1 731 151	7 540 053,9	92,3 %
CJA Coupe de jardinage (amélioration)	31	147,8	0,0 %
CR Coupe de régénération (CPR)	152 512	627 945,8	7,7 %
EC Éclaircie commerciale	140	892,9	0,0 %
Total	1 883 834	8 169 040,4	100 %

1 : Ce tableau est basé sur la superficie nette.

Document de travail

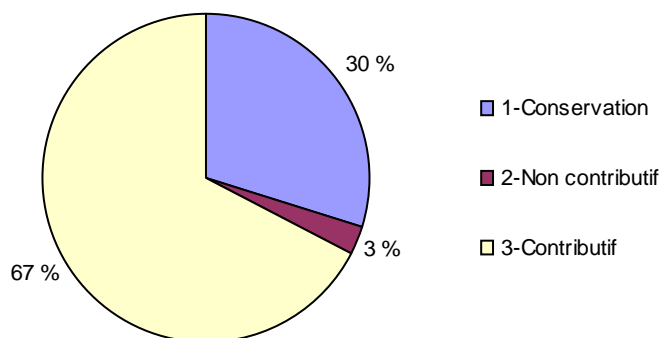
27. Contribution à la possibilité de l'UAF

Synthèse R02

Catégorie	Nb polygones	Superficie (ha) ¹	%	Cumulatif décroissant
Conservation directe				
Mode de gestion ²	113 104	468 314,7	5,6 %	8 344 349,5
Conservation indirecte				
Écotone	- ⁷	46 389,2	0,6 %	7 876 034,8
Bande riveraine C et D	-	255 509,0	3,1 %	7 829 645,6
Cladonie	13 848	169 206,7	2,0 %	7 574 136,6
Pente F et sommet	146 402	164 133,7	2,0 %	7 404 929,9
Enclavé et île moins 25 ha	13 200	39 834,1	0,5 %	7 240 796,2
DH, DS, INO, AL et EAU	185 404	1 227 079,1	14,7 %	7 200 962,1
Type écologique protégé ³	16 018	114 708,9	1,4 %	5 973 883,0
Autre exclusion ⁴	3 494	14 020,2	0,2 %	5 859 174,1
Sous total	374 872	2 030 880,9	24,3 %	
Non contributif				
Chemin et perte sup. prod.	-	122 061,6	1,5 %	5 845 153,9
Hors UAF	22 597	83 016,5	1,0 %	5 723 092,3
Autre code terrain	3 945	8 844,4	0,1 %	5 640 075,8
Autre exclusion ⁵	15 404	20 285,0	0,2 %	5 631 231,4
Sous total	45 440	234 207,5	2,8 %	
Contributif				
Avec contraintes ⁶	577 128	1 863 228,7	22,3 %	5 610 946,4
Sans contraintes	773 290	3 747 717,7	44,9 %	3 747 717,7
Sous total	1 350 418	5 610 946,4	67,2 %	
Total	1 883 834	8 344 349,5		

Contribution à la possibilité

Synthèse R02



1 : La superficie est calculée de manière résiduelle; chaque élément est calculé dans ce qui reste une fois l'élément précédent enlevé.

2 : Modes de gestion 15, 40, 50, 53, 54, 55, 56, 57, 58, 82, 89, 91, 95 et les modes de gestion ZAMI avec un code d'impact 01.

3 : RE10, RE70, RS70, RE40, RS40 et RE11.

4 : Les codes d'affectation associés à la conservation comme les aires de nidification et les habitats fauniques.

5 : Les codes d'affectation associés à l'activité humaine et tous les codes d'impact 01 des thèmes du BFEC.

6 : Pentes E, bandes riveraines A et B, codes d'impact différents de 16 et 01, contraintes opérationnelles différents de FORP.

7 : Les éléments calculés en % sont enlevés des items "Hors Uaf", "Avec contraintes" et "Sans contraintes" au prorata des superficies.

28. Contribution au Registre des aires protégées ¹

Synthèse R02

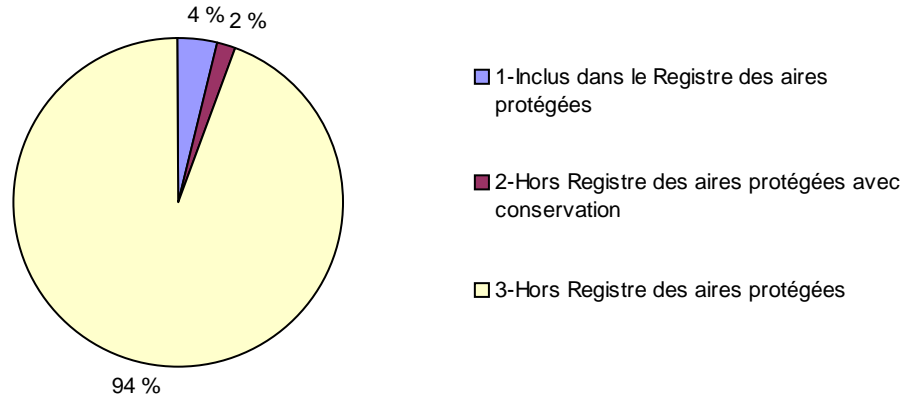
Par désignation	UICN	Nb polygones	Superficie (ha)	%
Inclus dans le Registre des aires protégées				
Écosystème forestier exceptionnel - Forêt ancienne	III	1 309	6 601,8	0,1 %
Habitat faunique - Aire de concentration d'oiseaux aquatiques	VI	1	27,6	0,0 %
Habitat faunique - Aire de confinement du cerf de Virginie	IV	1 489	3 073,1	0,0 %
Habitat faunique - Colonie d'oiseaux sur une île ou une presqu'île	VI	2	2,1	0,0 %
Habitat faunique - Habitat du rat musqué	VI	62	209,7	0,0 %
Habitat faunique - Héronnière (aire de nidification et bande de protection 0-200 m)	VI	25	54,3	0,0 %
Parc national du Québec	II	8 222	25 726,0	0,3 %
Refuge faunique	VI	4	10,8	0,0 %
Réserve aquatique projetée	III	17 610	55 556,3	0,7 %
Réserve de biodiversité projetée	III	39 612	232 583,3	2,8 %
Réserve écologique	Ia	776	2 314,2	0,0 %
Sous-total		69 112	326 159,2	3,9 %
Exclu du Registre des aires protégées				
Conservation par les modes de gestion		45 488	148 553,9	1,8 %
Conservation par les affectations		606	666,1	0,0 %
Sans statut particulier		1 768 628	7 868 970,3	94,3 %
Sous-total		1 814 722	8 018 190,3	96,1 %
Total		1 883 834	8 344 349,5	100,0 %

Légende des catégories UICN

- Ia Aire protégée administrée principalement pour la science et la protection de la nature
- II Aire protégée administrée principalement pour la protection des écosystèmes et aux fins de récréation
- III Aire protégée administrée principalement dans le but de préserver des éléments naturels spécifiques
- IV Aire protégée administrée principalement aux fins de protéger des espèces ou des habitats particuliers
- VI Aire protégée administrée principalement aux fins préserver des écosystèmes naturels avec utilisation durable des ressources

Aires protégées dans le territoire d'analyse

Synthèse R02



1 : Il s'agit de la proportion des aires protégées du MDDEP à l'intérieur du territoire d'analyse par rapport à la superficie du territoire d'analyse..
Conservation par les modes de gestion : Modes de gestion 15, 40, 50, 53, 54, 55, 56, 57, 58, 89, 91, 95 qui ne sont pas compris dans le Registre des aires protégées.
Conservation par les affectations : Affectations surfaciques et ZAMI reliées à la conservation ou aucune activité d'aménagement n'est permise et qui ne se retrouvent pas dans les catégories précédentes.

Document de travail

29. Unités de suivi

Synthèse R02

Code		Nb d'unités	Nb polygones	Superficie (ha) ¹	%
AUT	Contrainte spécifique à l'UAF	38	202 788	1 057 983,8	13,0 %
BAV	Bassin versant	18	377 882	1 507 168,2	18,4 %
CAR	Plan d'aménagement du caribou des bois	78	222 407	987 878,1	12,1 %
COS	Compartiment d'organisation spatial	557	1 094 616	5 373 963,7	65,8 %
ENV	Encadrement visuel	377	83 162	192 429,2	2,4 %
HAE1	Entente d'harmonisation (1) (Entente à évaluer)	13	20 600	77 014,9	0,9 %
HAE2	Entente d'harmonisation (2) (Entente à évaluer)	8	10 544	39 690,2	0,5 %
HAE3	Entente d'harmonisation (3) (Entente à évaluer)	16	21 582	104 082,5	1,3 %
HAE4	Entente d'harmonisation (4) (Entente à évaluer)	1	217	871,8	0,0 %
HAE5	Entente d'harmonisation (5) (Entente à évaluer)	1	1 378	4 467,2	0,1 %
IP25	Île photo-interprétée > 250 ha	10	1 190	10 007,7	0,1 %
MASP	Massif de protection (Plan d'aménagement du caribou des bois)	6	12 293	85 057,6	1,0 %
MASR	Massif de remplacement (Plan d'aménagement du caribou des bois)	23	76 471	370 411,6	4,5 %
PADE	Pourvoirie à droits exclusifs	26	64 527	247 670,8	3,0 %
RAV	Ravage de cerf de Virginie		1 484	1 484,0	0,0 %
REFA	Réserve faunique	3	242 790	880 120,1	10,8 %
UTA	Unité territoriale d'analyse	17	704 732	3 320 641,0	40,6 %
UTR	Unité territoriale de référence	266	1 840 312	7 994 123,7	97,9 %
ZEC	Zone d'exploitation contrôlée	8	225 277	748 250,8	9,2 %
Total		1 466			
Superficie nette du territoire				8 169 040,4	100 %

1 : Ce tableau est basé sur la superficie nette.

29. Redevances, types de développement et superficies

Synthèse R02

UAF	Indice R ¹⁻³	Indice F ²⁻³	Nb types	Nb polygones	Superficie (ha)	%
02251	7,05 \$	1,91 \$	16 334	153 294	453 313,3	5,4 %
02351	4,95 \$	1,66 \$	13 901	98 133	310 254,5	3,7 %
02352	4,95 \$	1,67 \$	60 850	386 047	1 073 657,4	12,9 %
02451	3,18 \$	1,78 \$	28 676	207 916	1 198 755,6	14,4 %
02452	1,45 \$	1,70 \$	34 984	244 728	1 267 006,9	15,2 %
02551	5,19 \$	1,64 \$	81 785	530 829	2 760 616,3	33,1 %
02751	3,51 \$	1,65 \$	39 671	262 887	1 280 745,5	15,3 %
Total	4,14 \$	1,69 \$		1 883 834	8 344 349,5	100 %

1 : Taux SEPM, qualité C, juillet 2010.

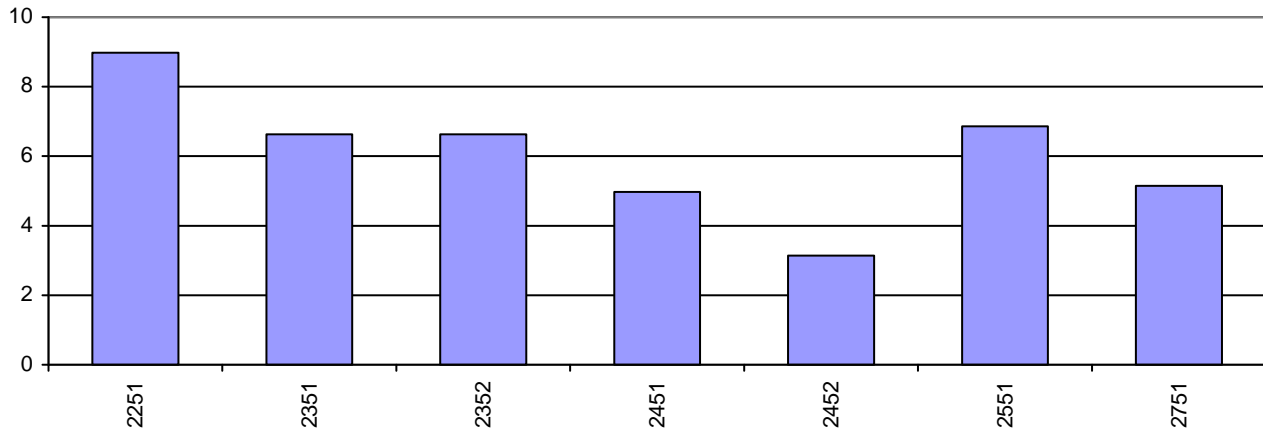
2 : Taux moyen BOP, juillet 2010, (4 % qualité A + 30 % qualité B + 50 % qualité C).

3 : Les indices R et F sont pondérés par la superficie des zones de tarification.

Document de travail

Indice moyen des redevances (\$/m³)

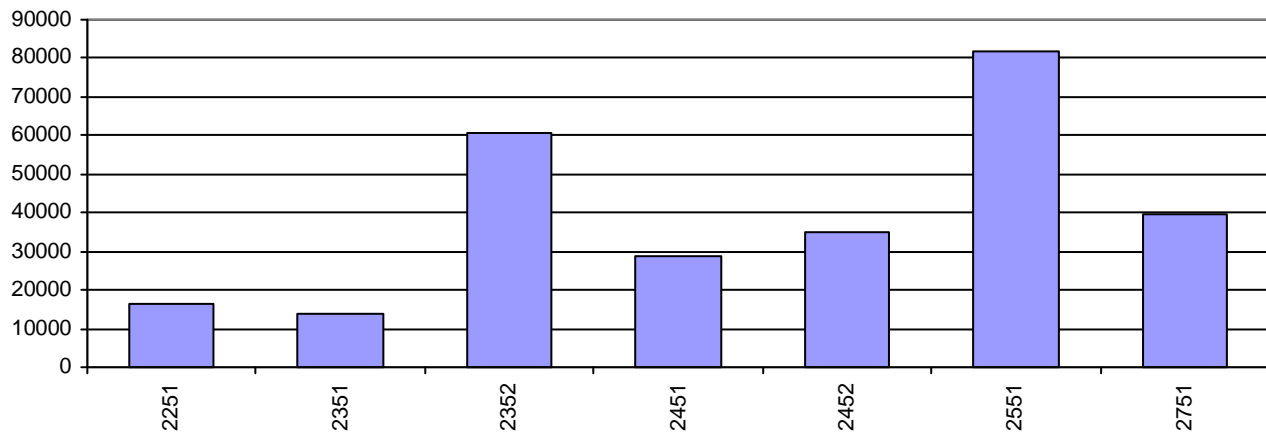
Synthèse R02



Somme des indices R et F

Nombre de types de développement

Synthèse R02



Superficie brute

Synthèse R02

