



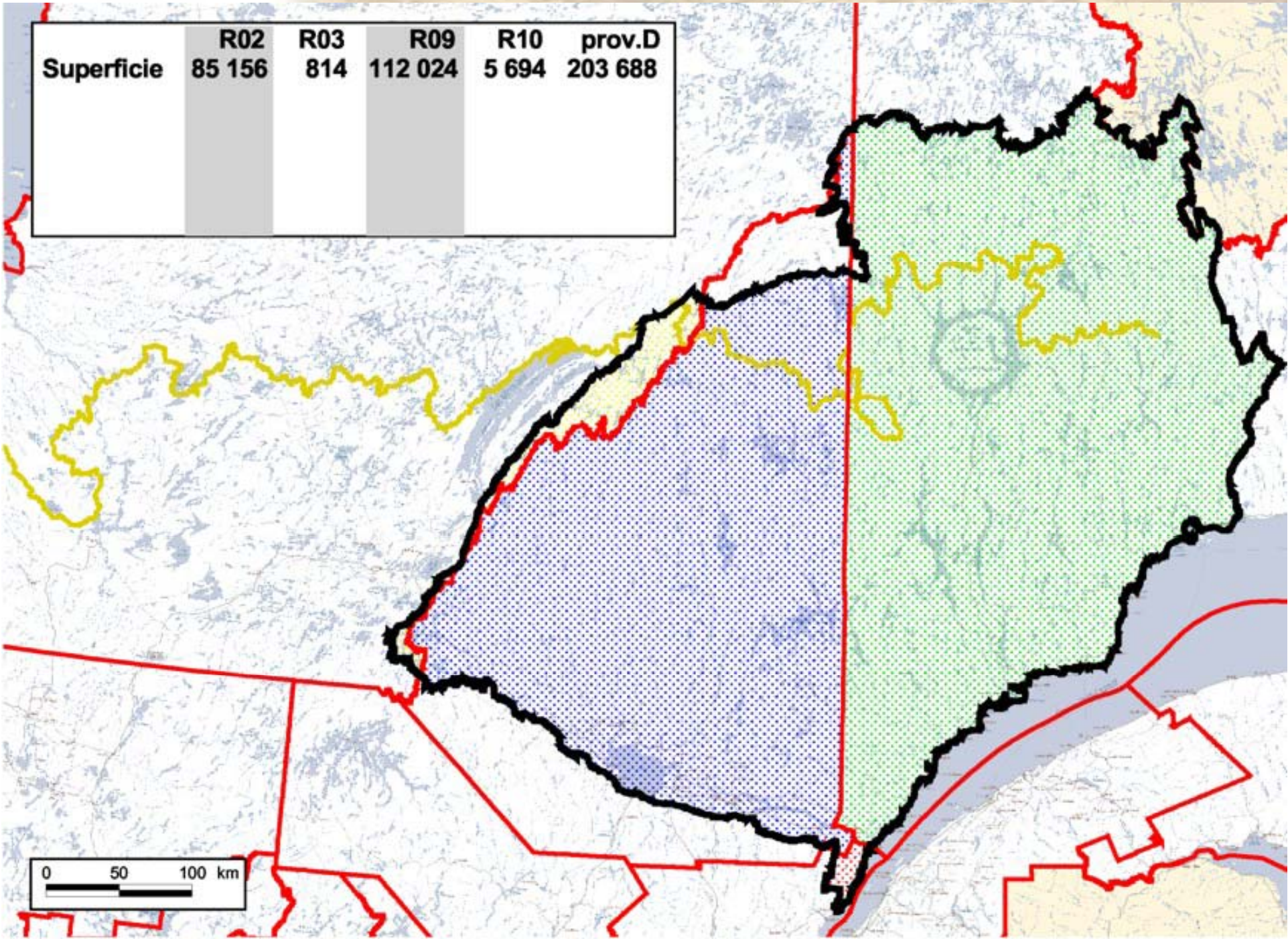
STRATÉGIE QUÉBÉCOISE SUR LES AIRES PROTÉGÉES

État de la situation au Saguenay-Lac Saint-Jean

Conférence régionale des élus

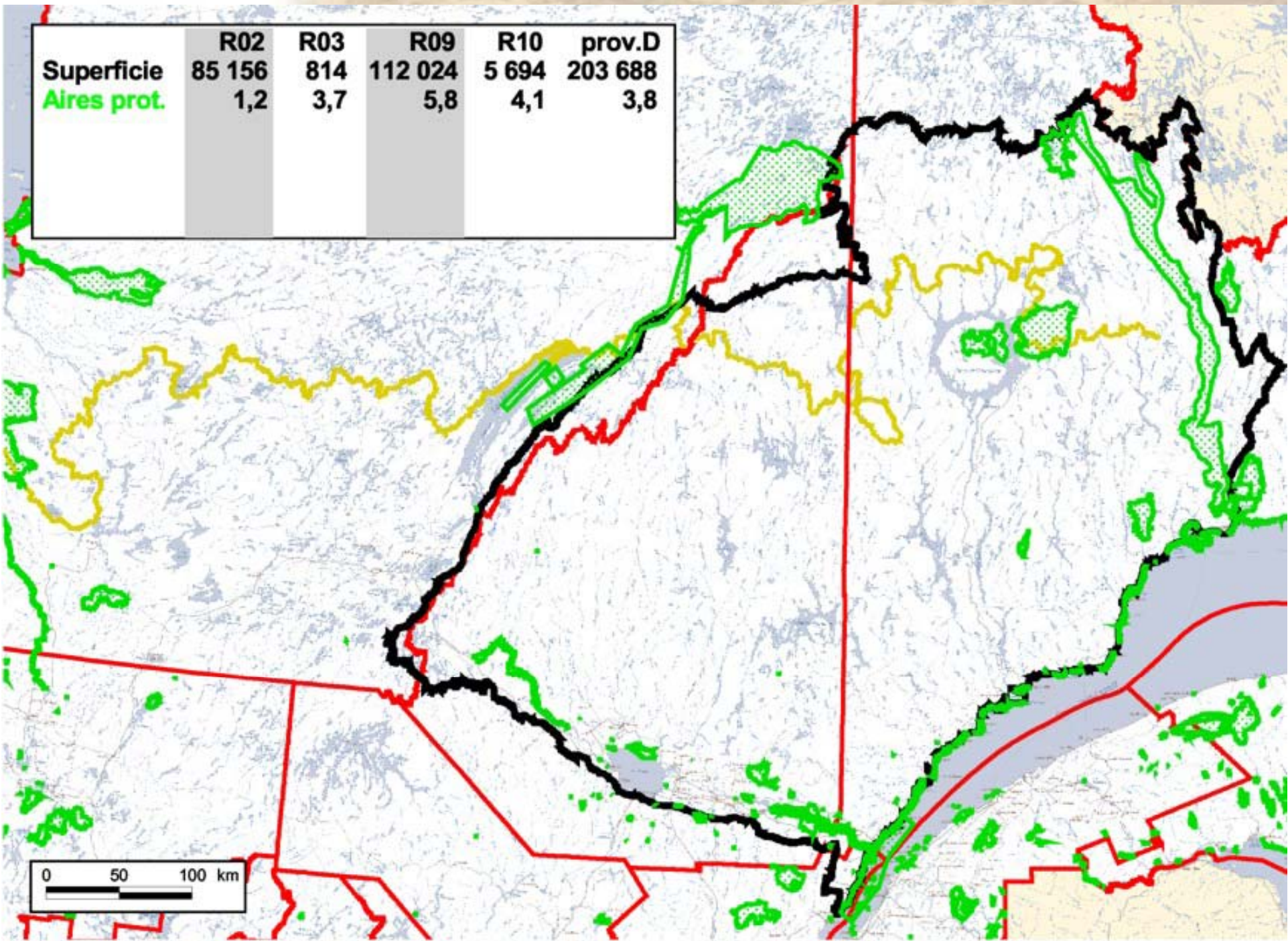
20 janvier 2005

	R02	R03	R09	R10	prov.D
Superficie	85 156	814	112 024	5 694	203 688

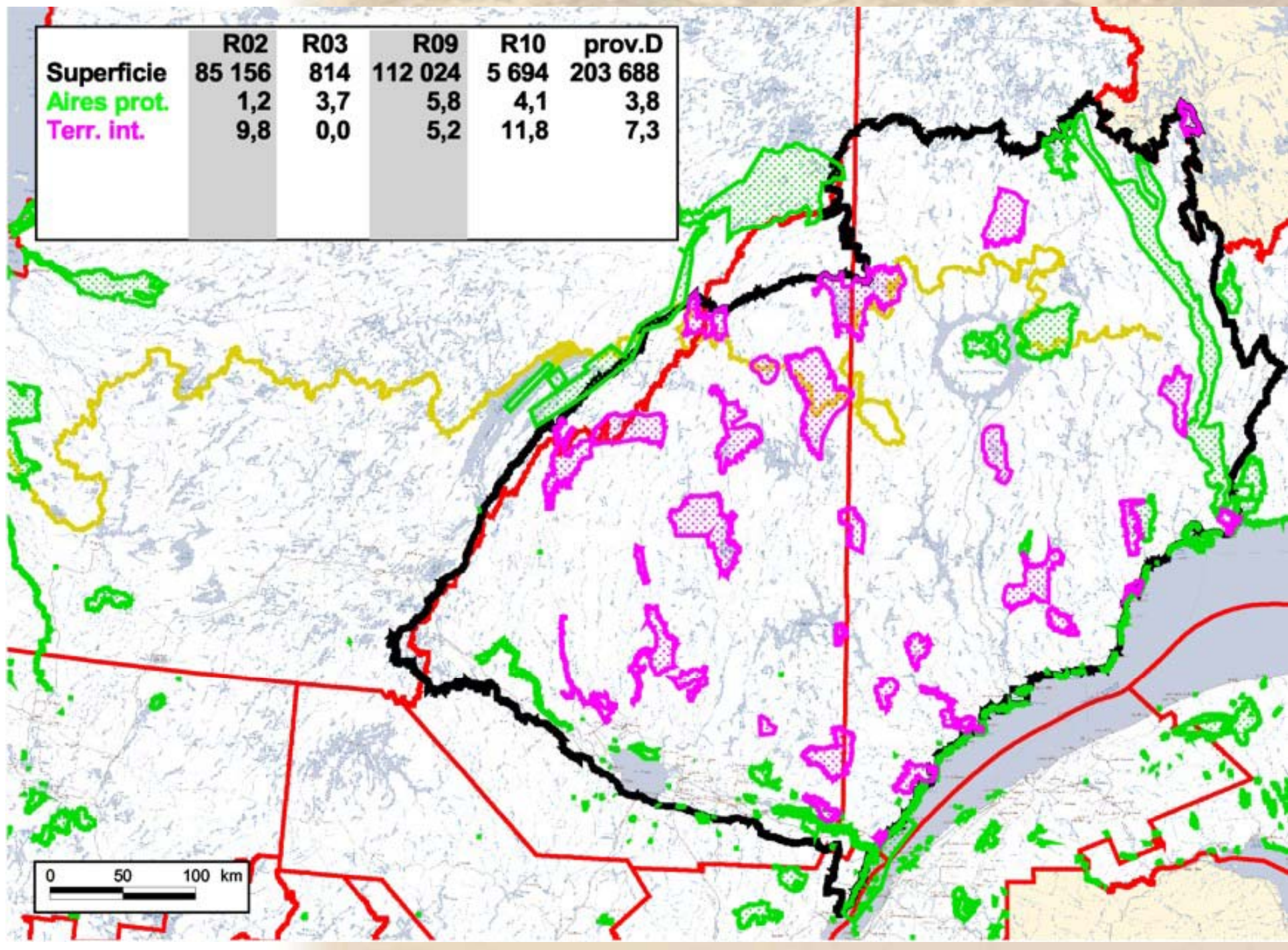


0 50 100 km

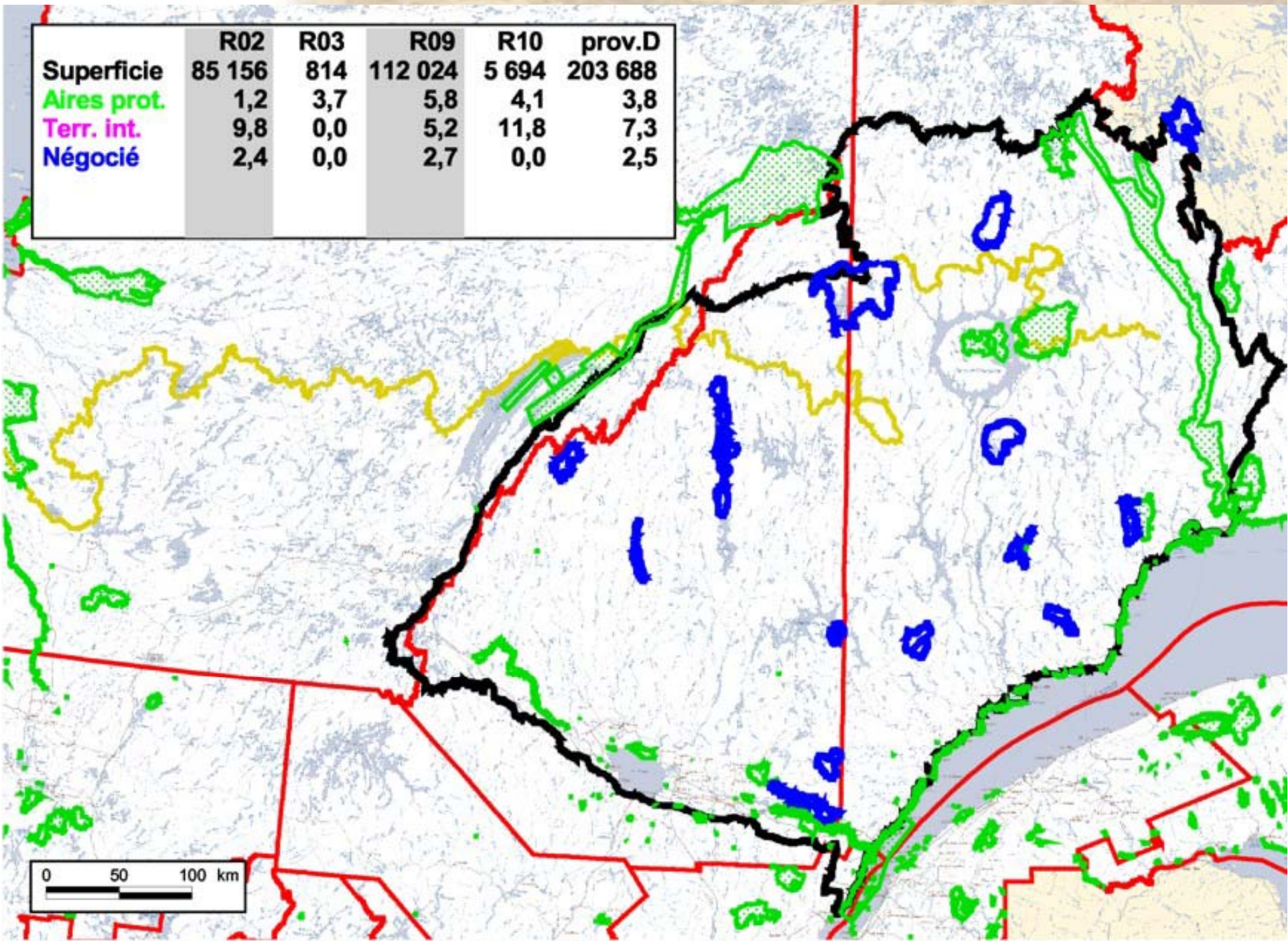
	R02	R03	R09	R10	prov.D
Superficie	85 156	814	112 024	5 694	203 688
Aires prot.	1,2	3,7	5,8	4,1	3,8



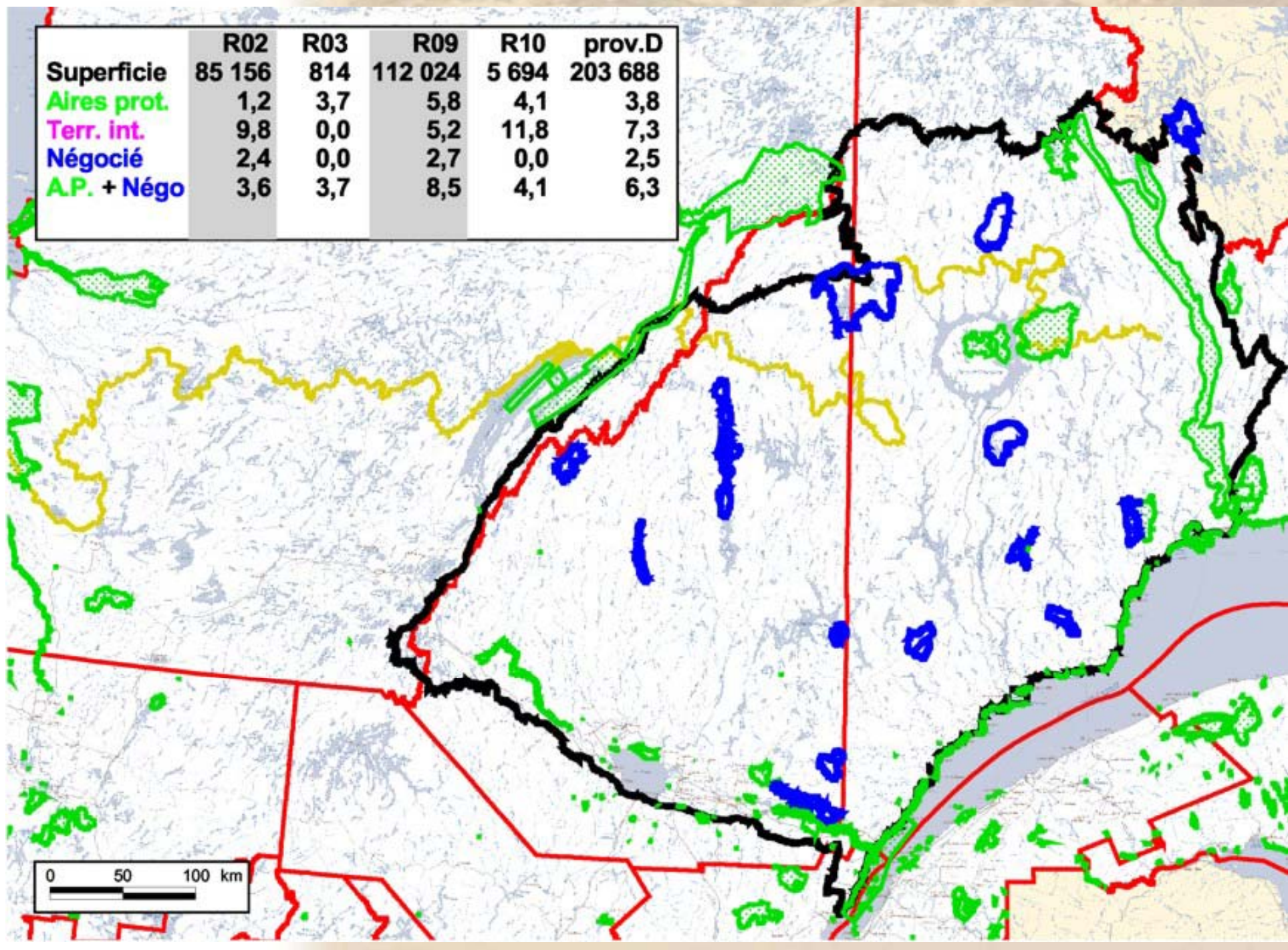
	R02	R03	R09	R10	prov.D
Superficie	85 156	814	112 024	5 694	203 688
Aires prot.	1,2	3,7	5,8	4,1	3,8
Terr. int.	9,8	0,0	5,2	11,8	7,3



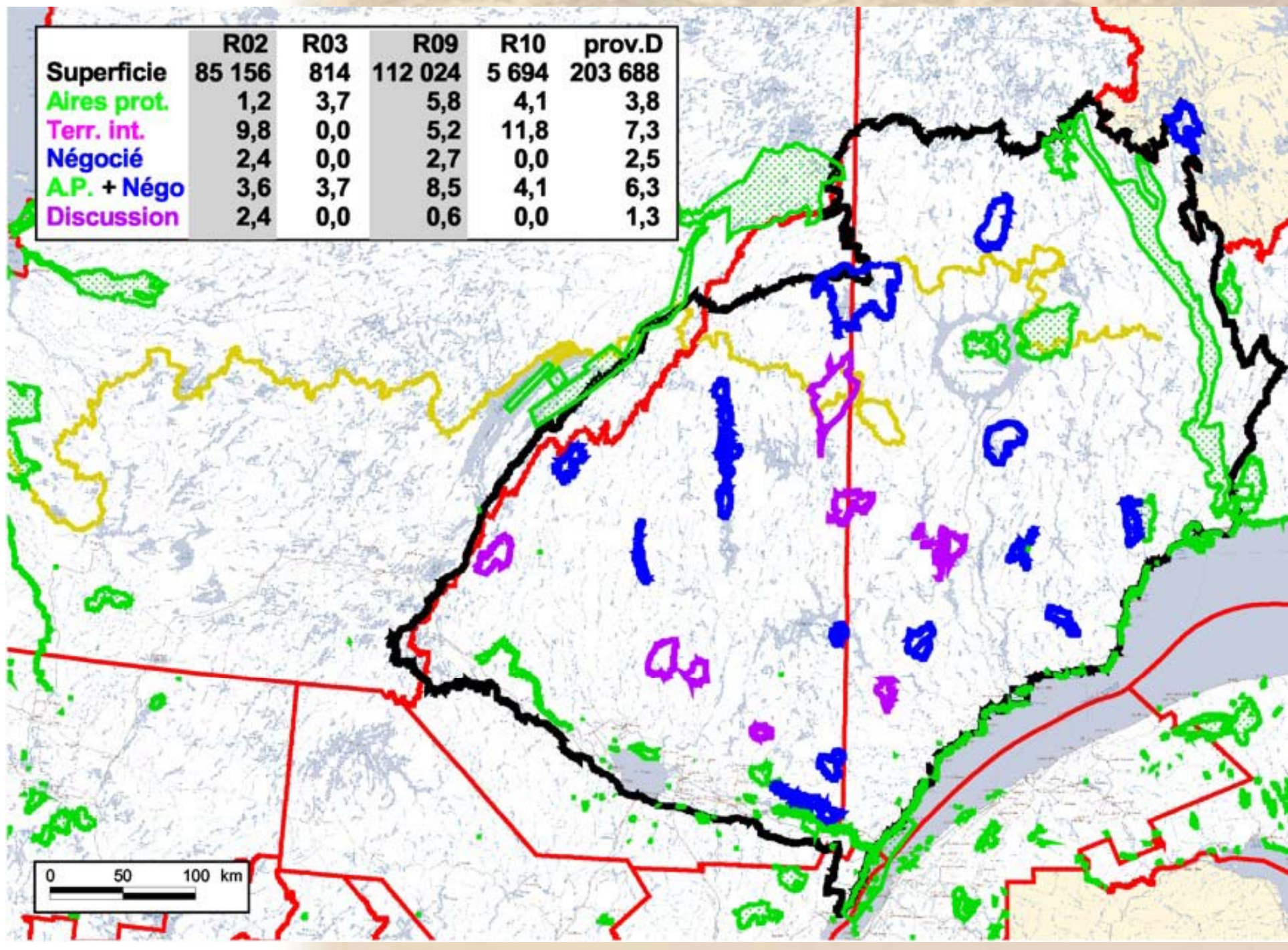
	R02	R03	R09	R10	prov.D
Superficie	85 156	814	112 024	5 694	203 688
Aires prot.	1,2	3,7	5,8	4,1	3,8
Terr. int.	9,8	0,0	5,2	11,8	7,3
Négocié	2,4	0,0	2,7	0,0	2,5



	R02	R03	R09	R10	prov.D
Superficie	85 156	814	112 024	5 694	203 688
Aires prot.	1,2	3,7	5,8	4,1	3,8
Terr. int.	9,8	0,0	5,2	11,8	7,3
Négoié	2,4	0,0	2,7	0,0	2,5
A.P. + Négo	3,6	3,7	8,5	4,1	6,3



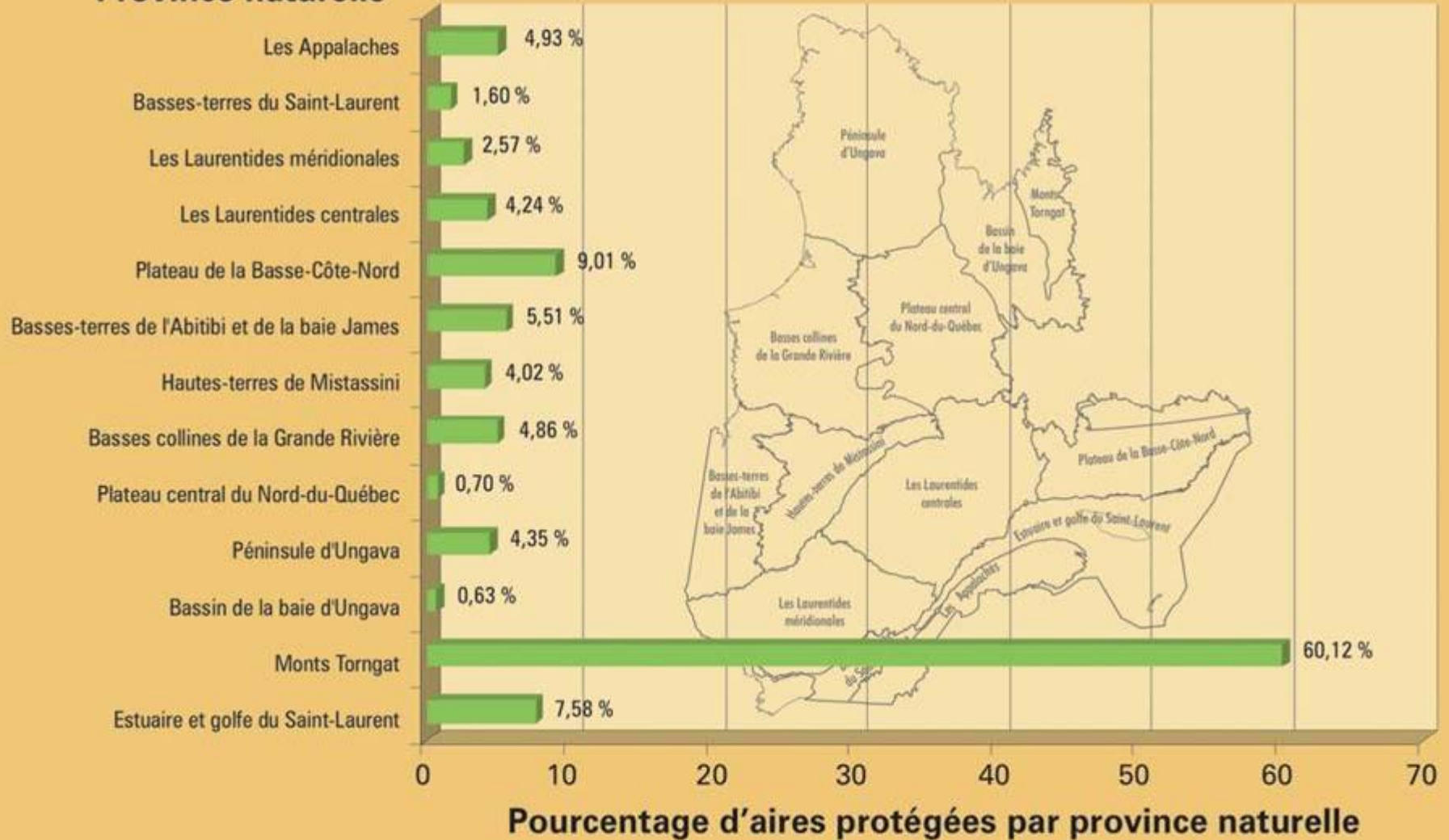
	R02	R03	R09	R10	prov.D
Superficie	85 156	814	112 024	5 694	203 688
Aires prot.	1,2	3,7	5,8	4,1	3,8
Terr. int.	9,8	0,0	5,2	11,8	7,3
Négoié	2,4	0,0	2,7	0,0	2,5
A.P. + Négo	3,6	3,7	8,5	4,1	6,3
Discussion	2,4	0,0	0,6	0,0	1,3





Situation par province naturelle

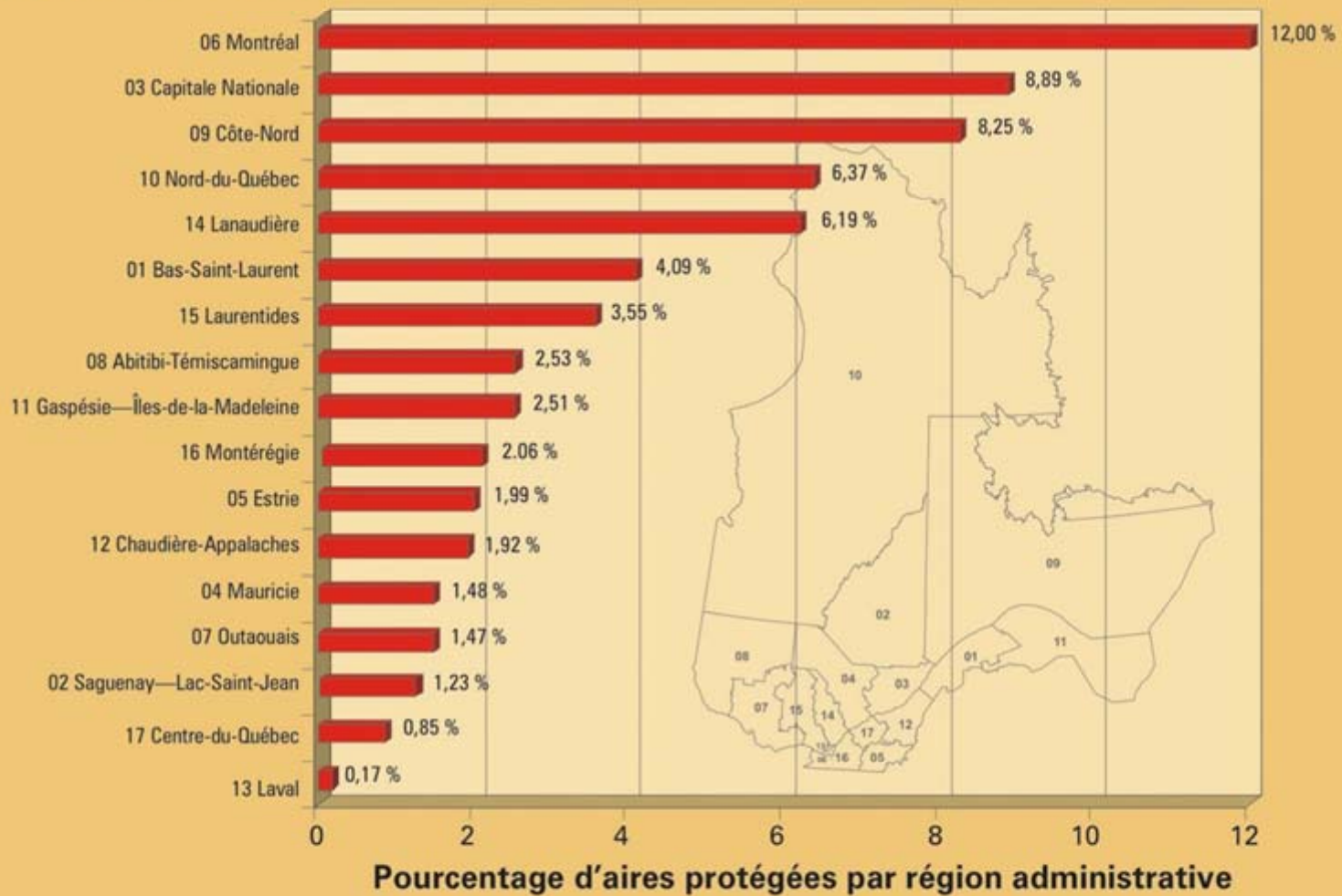
Province naturelle





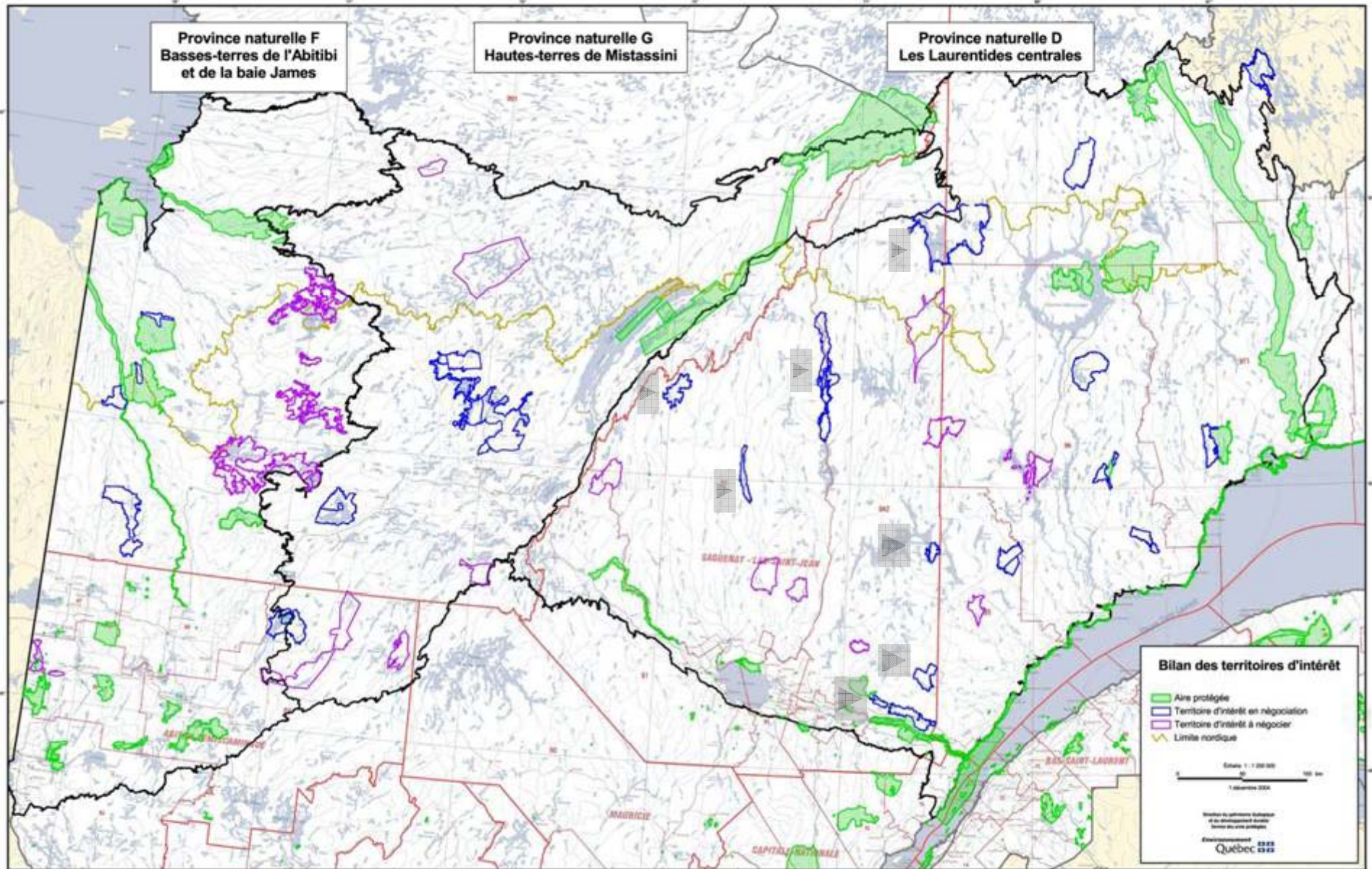
Situation par région administrative

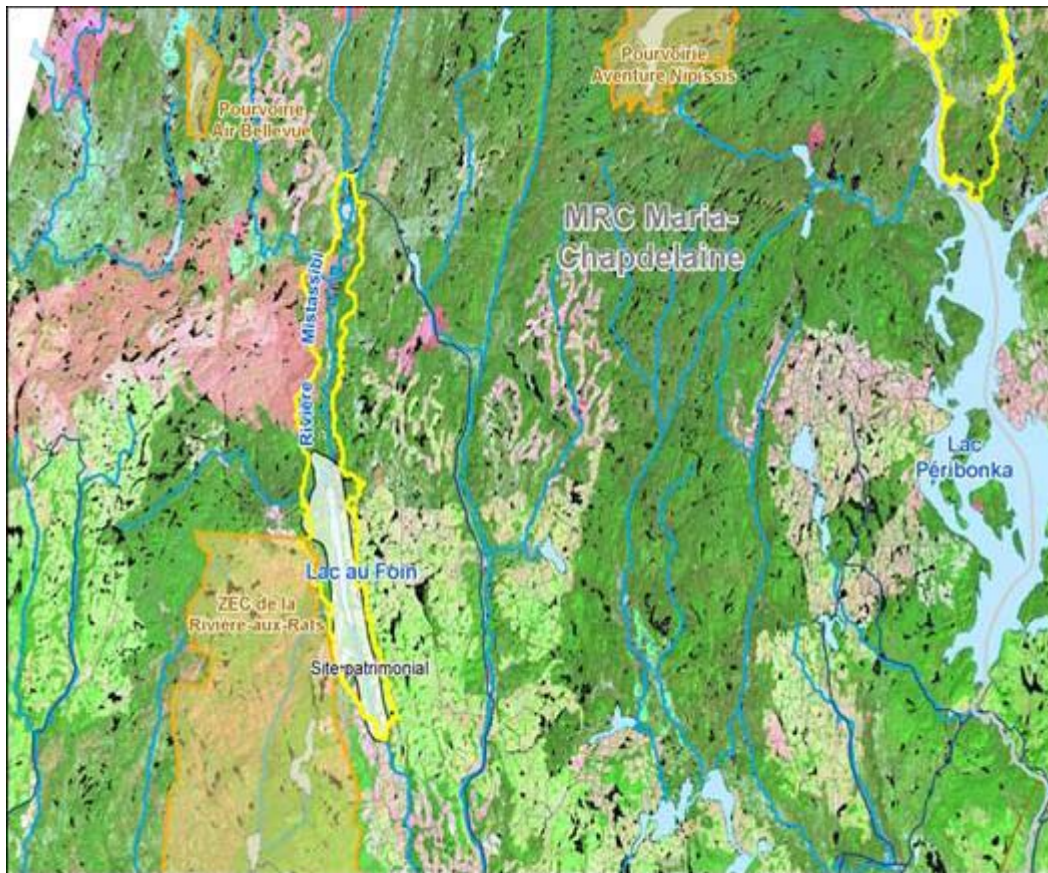
Région administrative





Situation actuelle au Québec





TI-09 Lac au Foin

- Superficie : 181 km²
- Proposeur : MRC/SGE/TARAP-02
- Bénéficiaire : Bowater
- 14 occupations de villégiature

Écosystème :

- Basses collines sur till bien drainé avec roches felsiques et mafiques.

Faune:

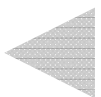
- Présence du caribou forestier.

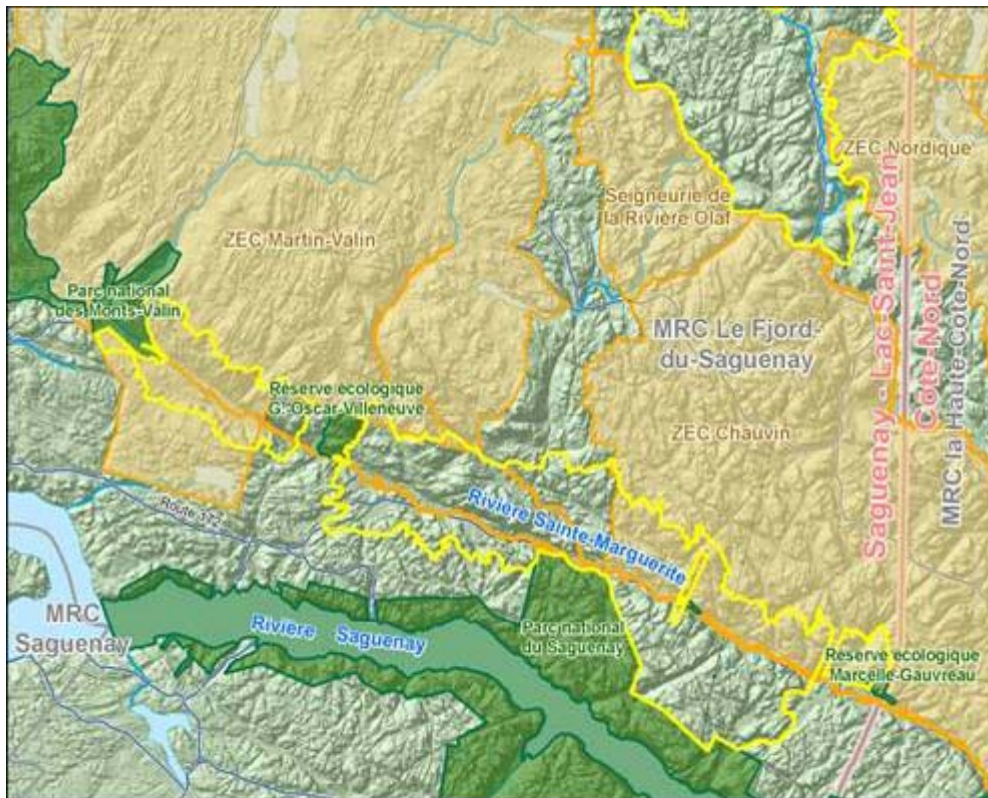
Territoire:

- Qualité paysagère;
- Parcours canotable de la Mistassibi;
- Site patrimonial ilnu.

Forêt:

- Superficie sous CAAF: 100 %
- Superficie forestière productive: 39 %
- Impact estimé: 10 292 m³





Écosystème :

- Buttes de till bien drainé avec roches mafiques et felsiques

Faune:

- Présence du Saumon atlantique, truite de mer et Omble de fontaine en allopatrie;
- Lacs sans poisson;
- Potentiel de mise en valeur du Saumon;
- Importance de la Saint-Marguerite pour la reproduction de la truite de mer.

Territoire:

- Connectivité interparcs;
- Potentiel récréotouristique;
- Particularité géologique;
- Secteur restreint au développement de la villégiature dans les 300 mètres bande riveraine (PRDTP).

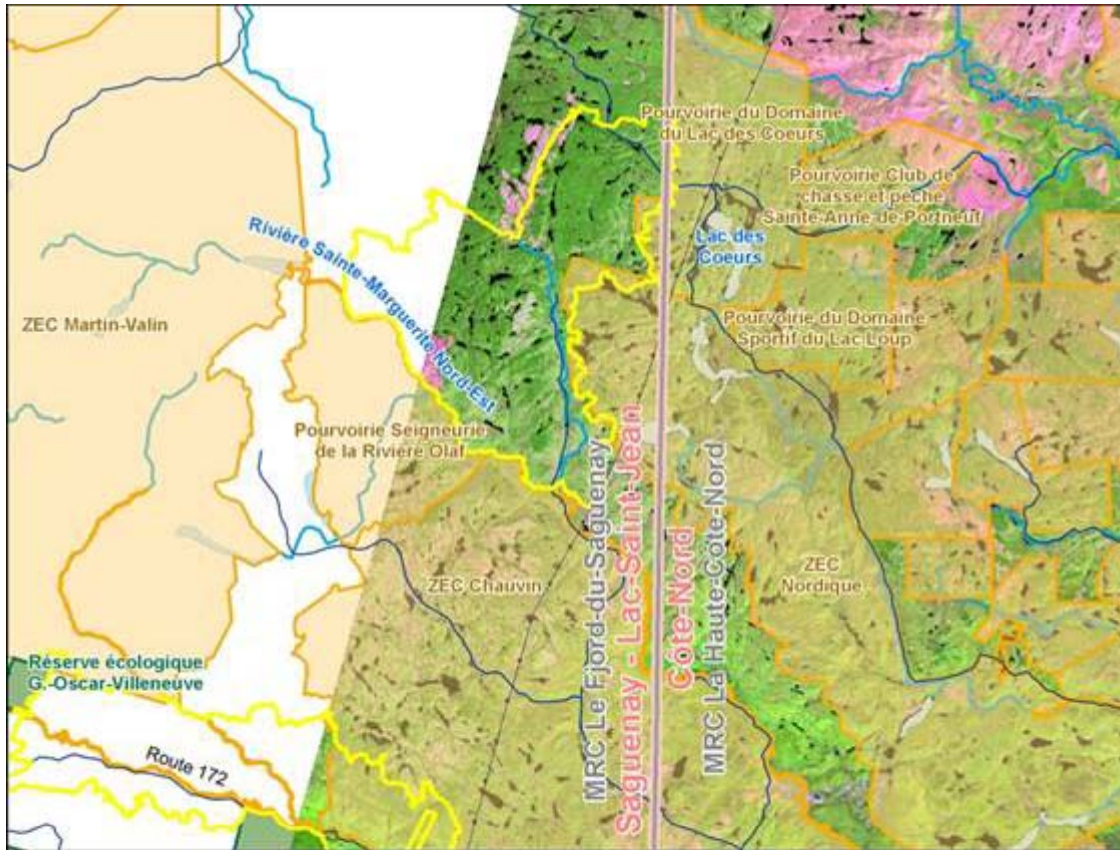
Forêt:

- Pinèdes;
- Superficie sous CAAF: 87 %
- Superficie forestière productive: 28 %
- Impact estimé: 11 662 m³

TI 23 : Rivière Sainte-Marguerite

- Superficie : 296 km²
- Proposeurs : Boisaco/ACI(PFS)/UQAC
- Bénéficiaires : Boisaco/PFS
- 50 occupations de villégiature
- 4 camps de piégeage
- Baux communautaires
- 8 équipements de ZEC





TI 24 : Lac Pilote (des Cœurs)

- Superficie : 207 km²
- Proposeurs : Essipit/**Boisaco**/Faune-Québec
- Bénéficiaire : Boisaco
- 16 occupations de villégiature
- 2 camps de piégeage

Écosystème :

- Basses collines sur till bien drainé avec roches felsiques et mafiques

Faune:

- Présence du caribou forestier;
- Omble de fontaine en allopatrie;
- Têtes de bassins versants d'importance.

Territoire:

- Maintien des activités autochtones;
- Pourvoirie en activité dans ce secteur.

Forêt:

- Superficie sous CAAF: 100 %
- Superficie forestière productive: 17 %
- Impact estimé: 4971 m³



Écosystème :

- Monticules morainiques bien drainés avec roches felsiques et mafiques.

Faune:

- Présence du caribou forestier.

Territoire:

- Rivière de tête canotable (Nestaocano);
- Secteur ouvert au développement de la villégiature mais faible demande.

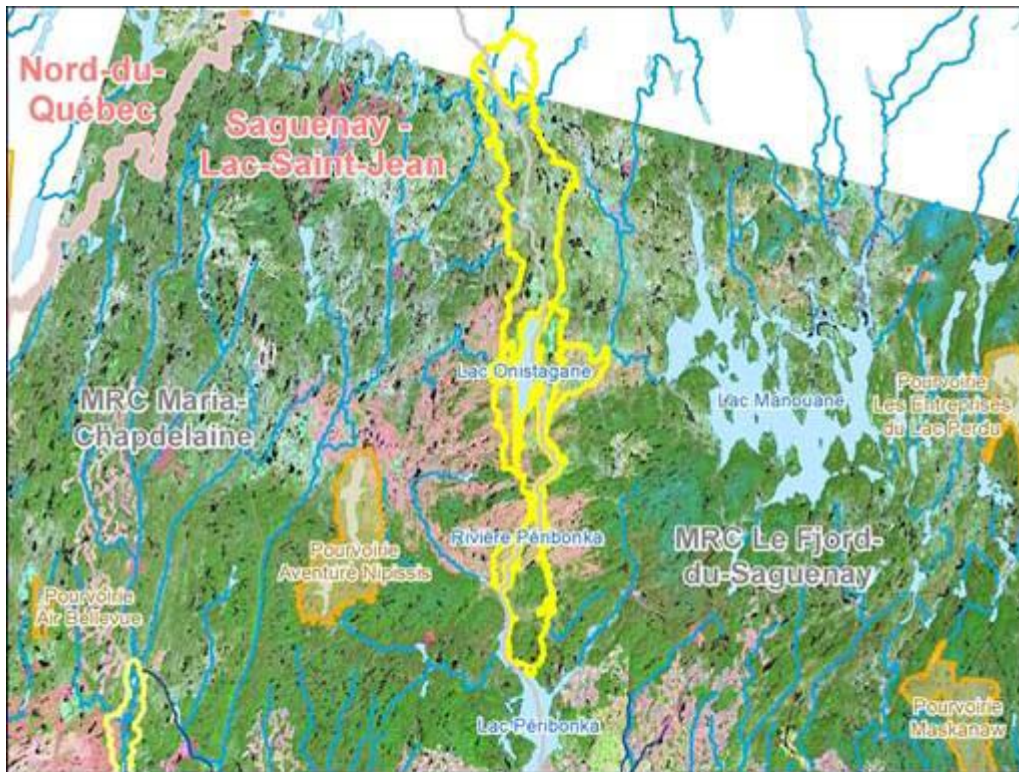
TI-08 : Lac Beaugard

- Superficie : 325 km²
- Proposeurs : SGE/TARAP-02/MENV/Faune-Québec
- Bénéficiaires : ACI, Chantiers Chibougamau
- 3 occupations de villégiature
- Aires de trappes cries (Réserve à castor de Mistassini)
- Station hydrométrique d'Alcan

Forêt:

- Superficie sous CAAF: 100 %
- Superficie forestière productive: 41 %
- Strate mature:
- Impact estimé: 18 295 m³





TI-06 Lac Onistagane

- Superficie : 674 km²
- Proposeurs : **MRC/TARAP-02/UQAC**
- Bénéficiaires : ACI, Bowater
- 22 occupations de villégiature
- Réserve à castor de Roberval

Écosystème :

- Terrain sur till bien drainé avec roches felsiques et mafiques

Faune:

- Présence du touladi;
- Présence du caribou forestier;
- Présence potentielle de nids de pygargues (espèce vulnérable);
- Secteur de transition pour la grande faune.

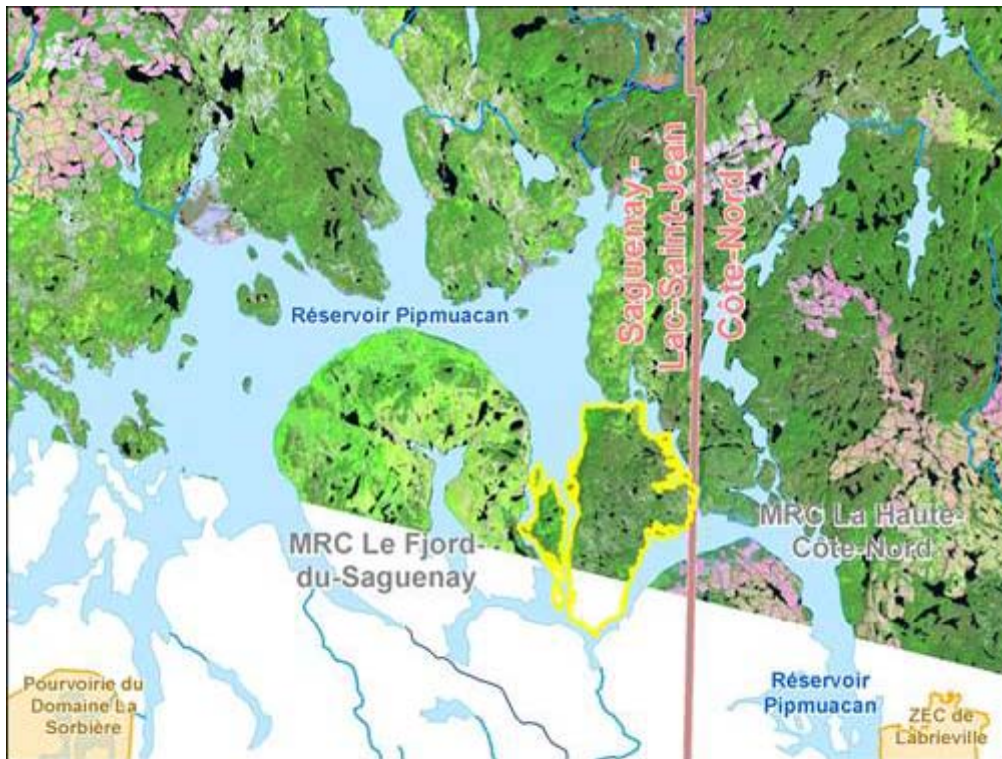
Territoire:

- Potentiel de développement pour la villégiature commerciale et collective;
- Qualité paysagère;
- Parcours canotable de la Péribonka;
- Site patrimonial ilnu et partie en Innu Assi.

Forêt:

- Superficie sous CAAF: 100 %
- Superficie forestière productive: 58 %
- Impact estimé: 41 104 m³





TI 19 : Îles du réservoir Pipmuacan

- Superficie : 88 km²
- Proposeurs : Boisaco/UQAC/TARAP-02
- Bénéficiaire : Boisaco
- 4 occupations de villégiature
- Réserve à castor de Bersimis
- Station hydrométrique d'Hydro-Québec

Écosystème :

- Basses collines d'affleurements de roches felsiques et mafiques

Faune:

- Présence du caribou forestier;
- Possibilité de refuges pour la faune.

Territoire:

- Qualité paysagère;
- Potentiel récréotouristique;
- 2 pourvoiries à droits non exclusifs en activité dans le secteur;
- Secteur fermé au développement de la villégiature (île).

Forêt:

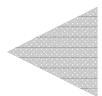
- Superficie sous CAAF: 100 %
- Superficie forestière productive: 35 %
- Impact estimé: 4382 m³





TI 03 : Lac Plétipi

- Superficie : 1727 km² dont 689 km² dans la 02
- Proposeurs : UQAC/TARAP-02/Faune-Québec
- 2 occupations de villégiature
- Réserves à castor de Roberval et Bersimis



Écosystème :

- Basses collines sur till bien drainé avec roches felsiques et mafiques.

Faune:

- Omble de fontaine en allopatrie;
- Protection de l'habitat du touladi;
- Secteur favorable au caribou forestier.

Territoire:

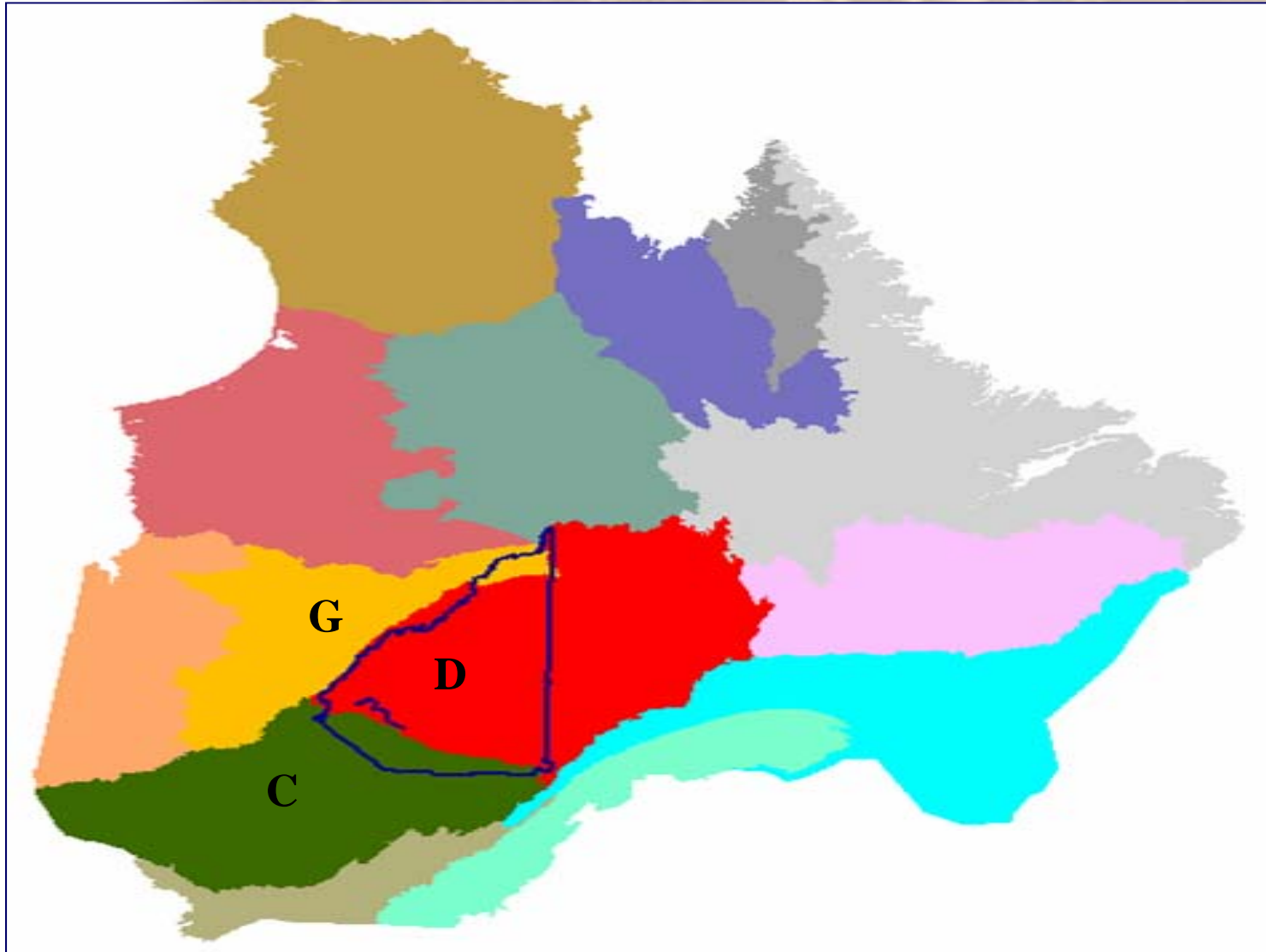
- Potentiel pour le développement du tourisme d'aventure;
- Accès aux Monts Otish;
- Secteur soustrait au développement de la villégiature privée;
- 1 pourvoirie sans droits exclusifs
- **Hors de la limite d'exploitation forestière**



Questions?



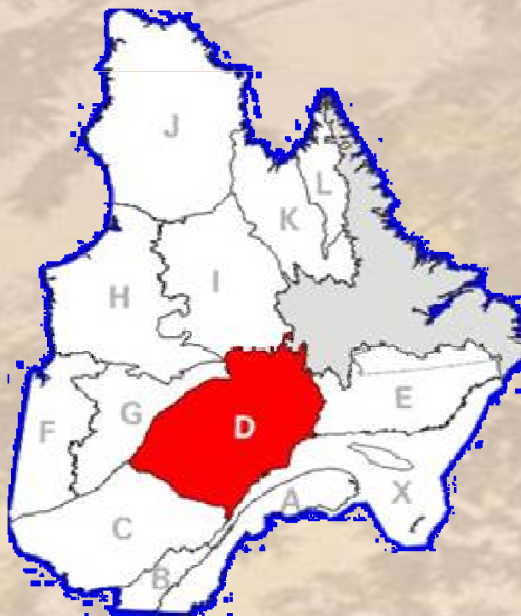
Échelle de travail : 13 provinces naturelles





État d'avancement des superficies : province D

Nom	Statut ¹	Superficie (km ²)	% ²
Aires protégées avant le 5 juillet 2002 ³		1 094,9	0,54
Mai 2002 (Révisé)		2 138,5	1,05
Île René-Levasseur	RBP	189,0	0,09
Monts Groulx	RBP	1 157,0	0,57
Lac Gensart	RBP	473,5	0,23
Matamec (Partie Nord)	REP	50,9	0,02
Albanel-Témiscamie-Otish	PP	268,1	0,13
Février 2003		4 485,0	2,20
Rivière Moisie	RAP	3 897,5	1,91
Rivière Ashuapmushuan	RAP	276,7	0,14
Lac Pasteur	RBP	310,9	0,15
Superficie totale		7 718,4	3,79



Objectif de superficie : manque 8 574 km²

Objectif de représentativité : Plusieurs éléments à compléter

Quelques chiffres...

Type d'aire protégée	Superficie (km ²)	territoire protégé (%)
Milieu marin protégé	1138	1,07
Parcs québécois	529	0,5
Réserve aquatique	276¹	0,26¹
Habitats fauniques	76	0,07
Rivières à saumon	56	0,05
Réserves écologiques	24	0,02
Site protégé par Fond. de la faune	3	0,003
Écosystèmes forestiers except.	2	0,002
Parc d'intérêt récréot. et de conserv.	1	0,0006
Réserve de biodiversité	0	0
Paysage humanisé	0	0
Total protégé	1826	1,23
Total visé	8526	8

1. Territoire projeté