



# Description des 10 territoires proposés pour l'octroi d'un statut permanent de protection (1 réserve aquatique et 9 réserves de biodiversité)



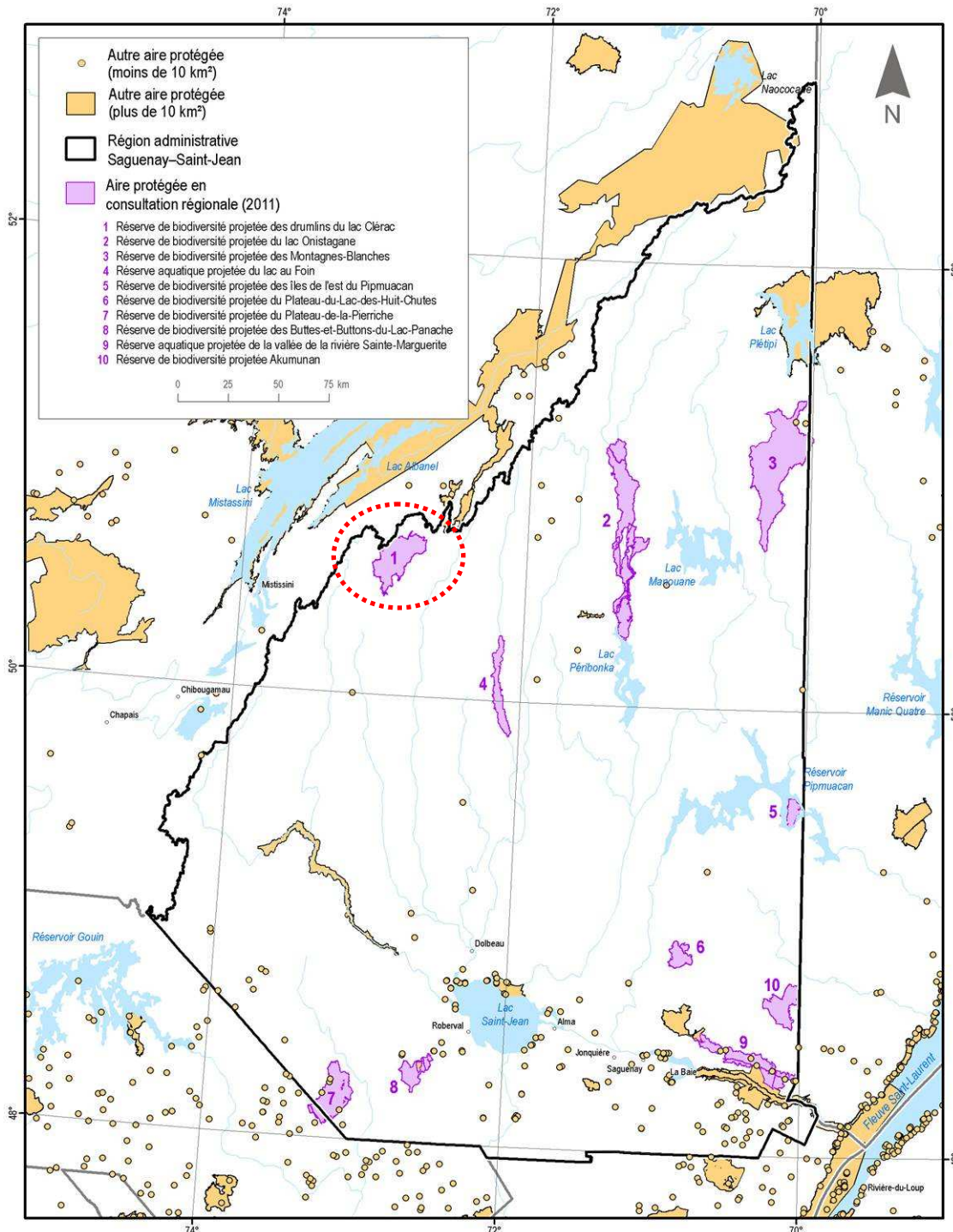
Première partie de l'audience  
publique

Saguenay et Saint-Félicien,

Mars 2012

Développement durable,  
Environnement  
et Parcs

Québec 



## Réserve de biodiversité projetée des drumlins du lac Clérac

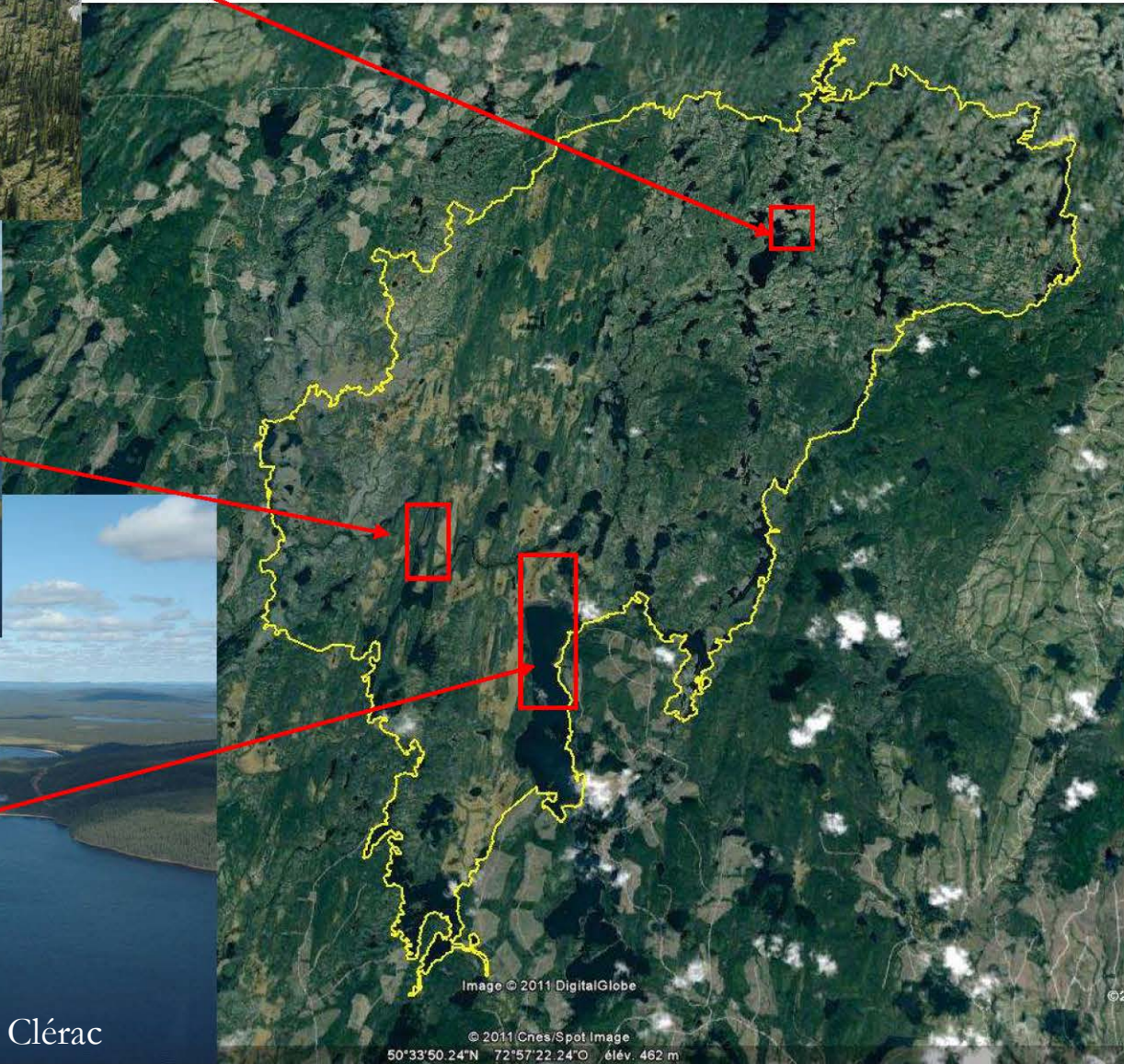
375,4 km<sup>2</sup>

TARAP02, SGE et FAPAQ02

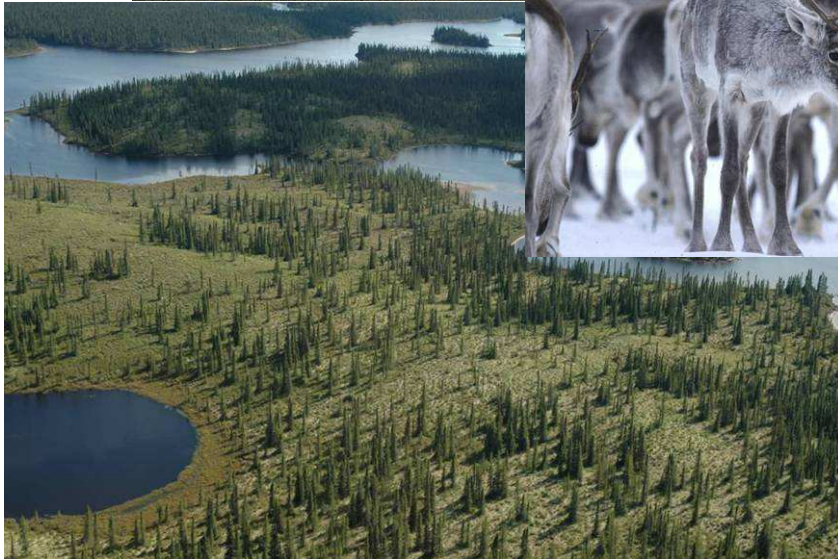
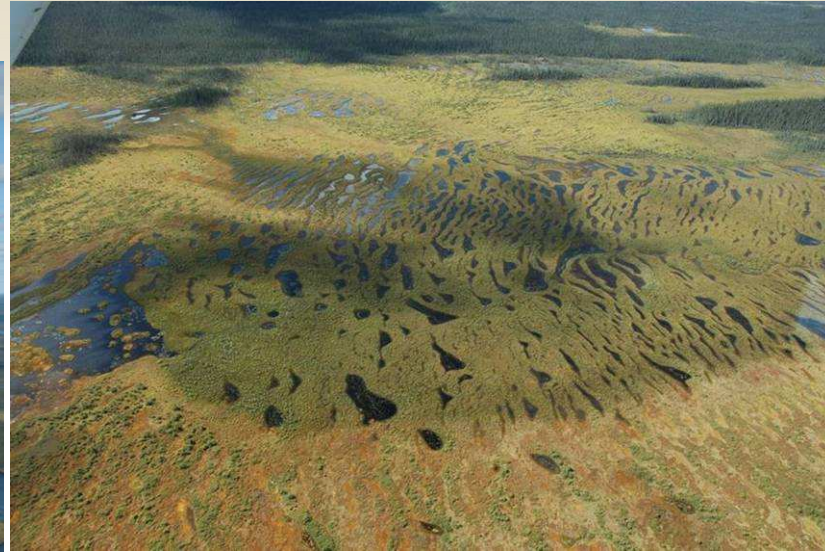
Développement durable,  
Environnement  
et Parcs

Québec 

# Réserve de biodiversité projetée des Drumlins-du-Lac-Clérac



## Réserve de biodiversité projetée des Drumlins du lac Clérac



- Représentatif de plusieurs écosystèmes de la région naturelle
- Intégrité écologique élevée
- Présence de drumlins
- Tête de bassin versant
- Grandes tourbières
- Forêts ouvertes
- Milieux aquatiques
- Caribou forestier

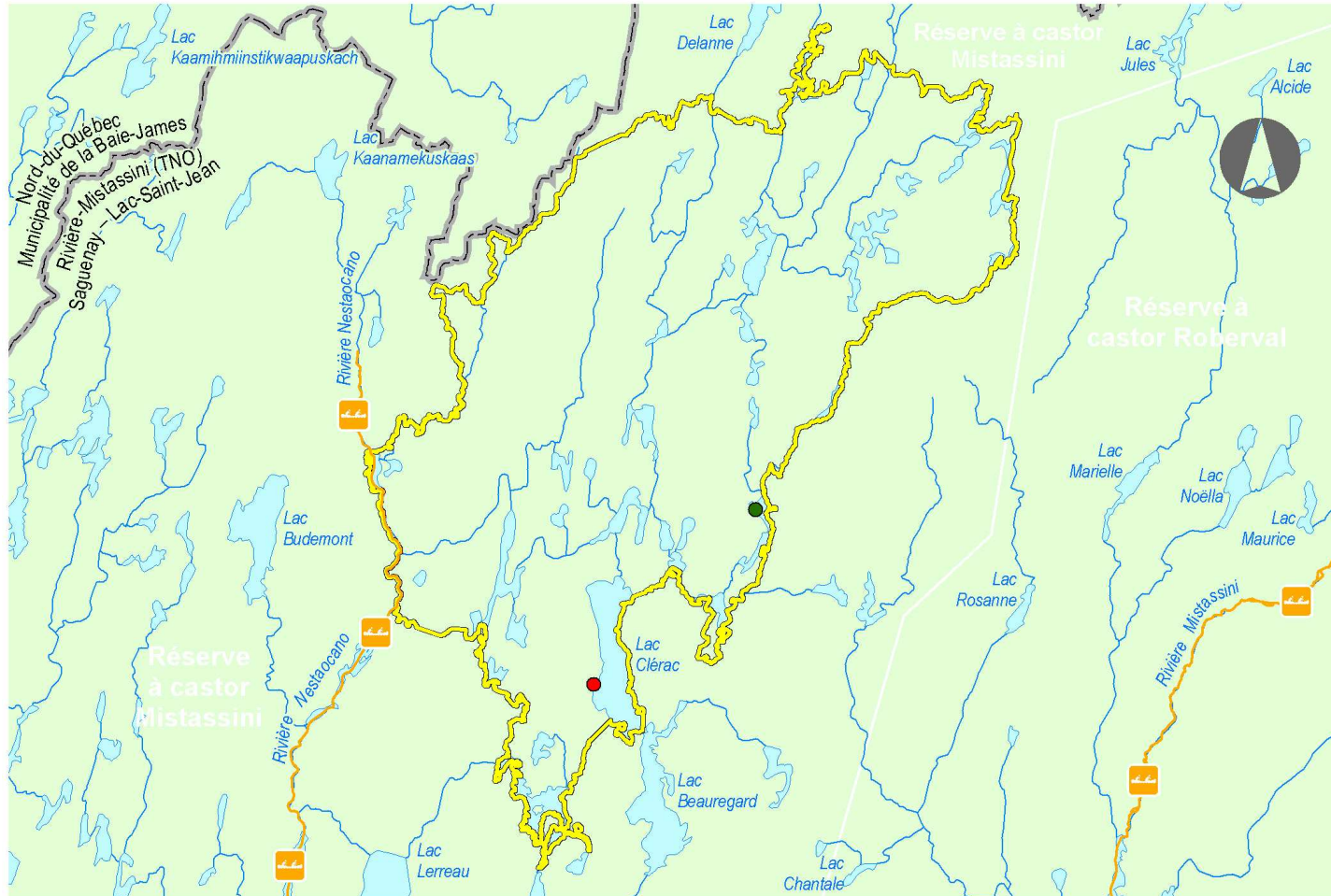
Développement durable,  
Environnement  
et Parcs

Québec 



# Réserve de biodiversité projetée des Drumlins du lac Clérac

## Utilisation



- Isolée et peu accessible
- 1 bail de villégiature
- 1 station météo
- Trappeurs autochtones

Réserve de biodiversité projetée des drumlins du lac Clérac  
 Région administrative  
 Aire de trappe

Droit foncier  
 Fins de conservation et de protection de la forêt  
 Fins de villégiature

Sentier  
 Parcours de canoë-kayak

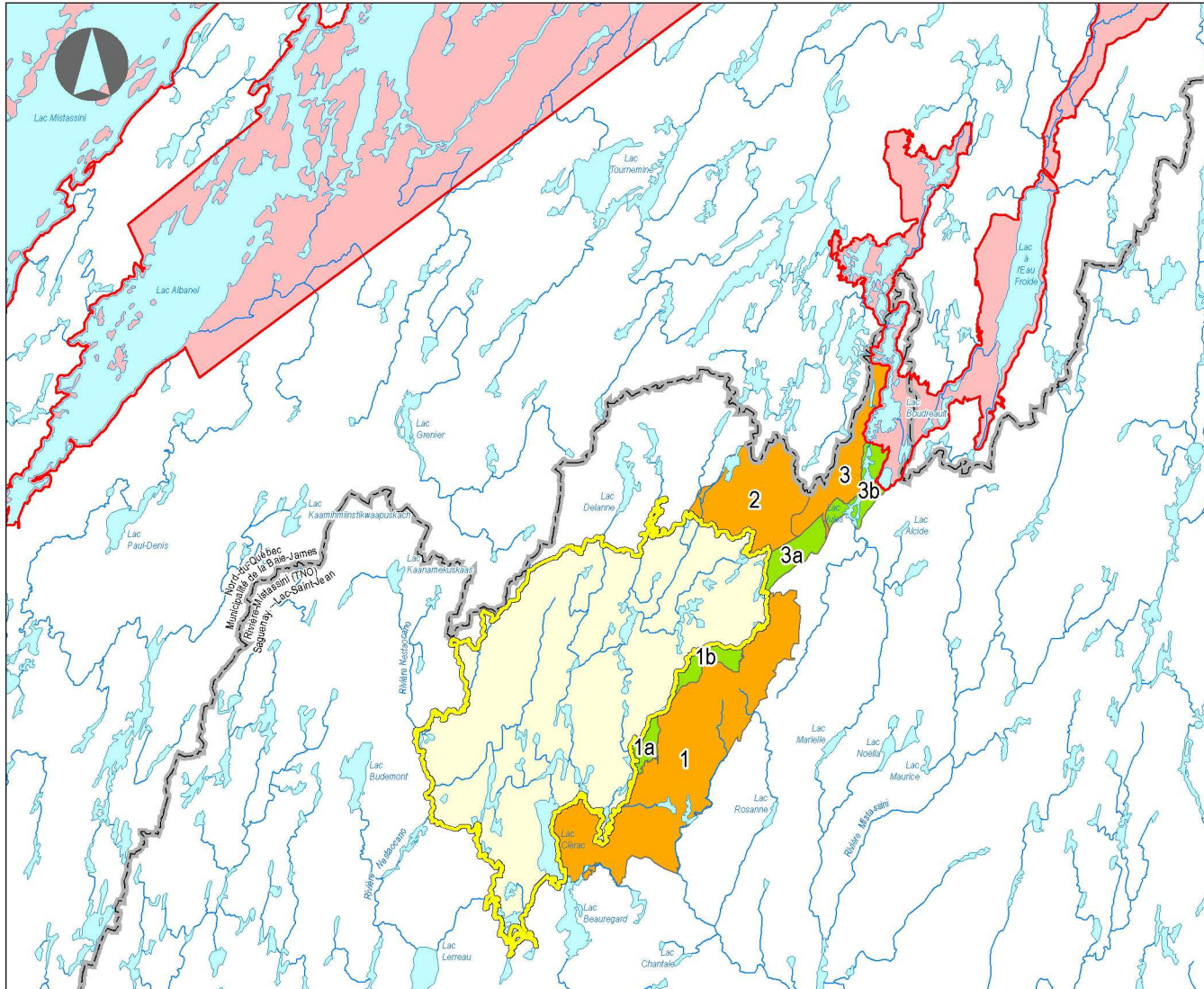
**Développement durable,  
Environnement  
et Parcs**

**Québec**



# Réserve de biodiversité projetée des drumlins du lac Clérac

## Agrandissements



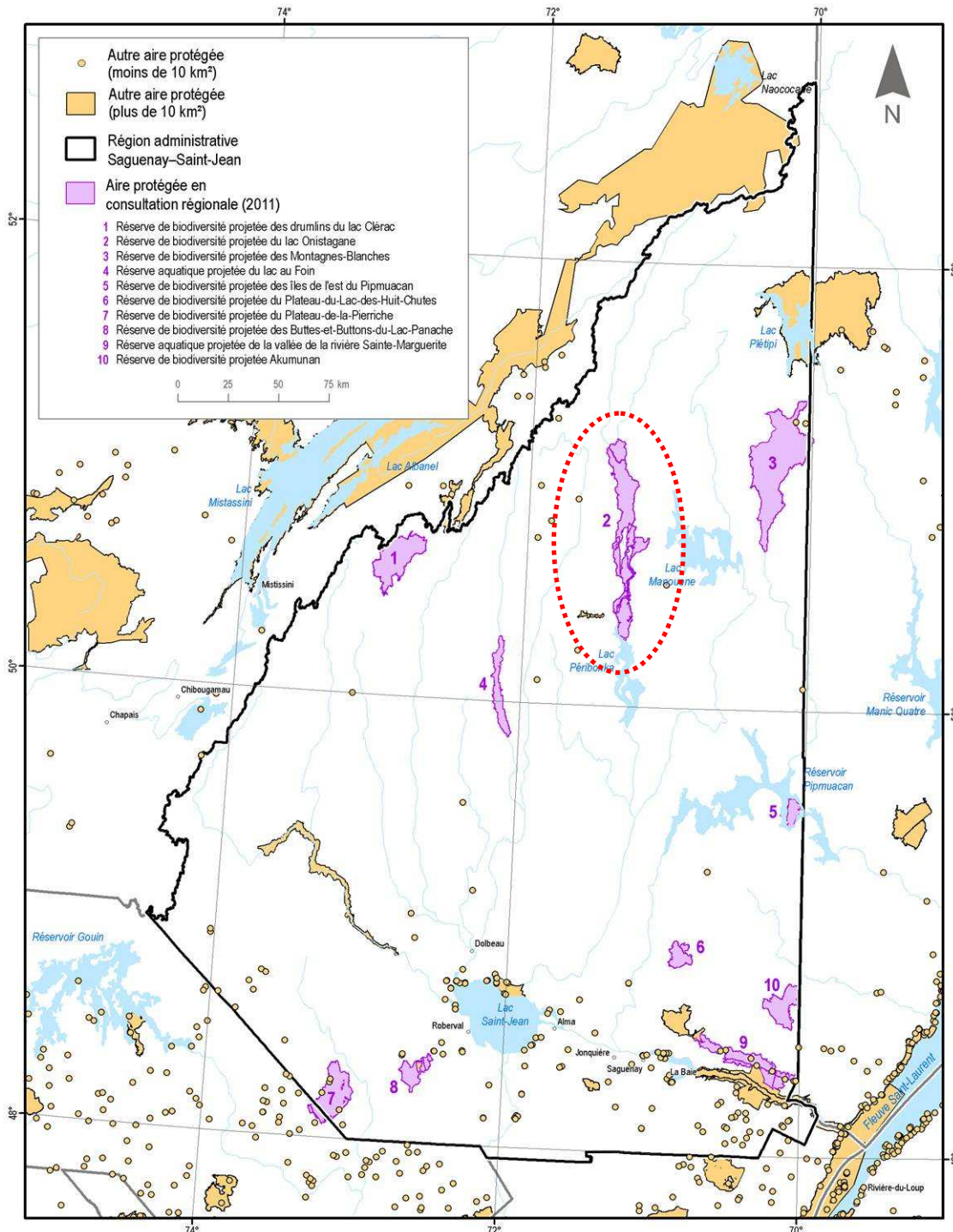
- Caribou forestier
- Connectivité
- Représentativité
- Ajout : 36 km<sup>2</sup>
- Total : 411,4 km<sup>2</sup>



Développement durable,  
Environnement  
et Parcs

Québec





## Réserve de biodiversité projetée du lac Onistagane

674,5 km<sup>2</sup>

TARAP02, SGE, ARUC(UQAC),  
MRC Maria-Chapdelaine et  
FAPAQ02

Développement durable,  
Environnement  
et Parcs

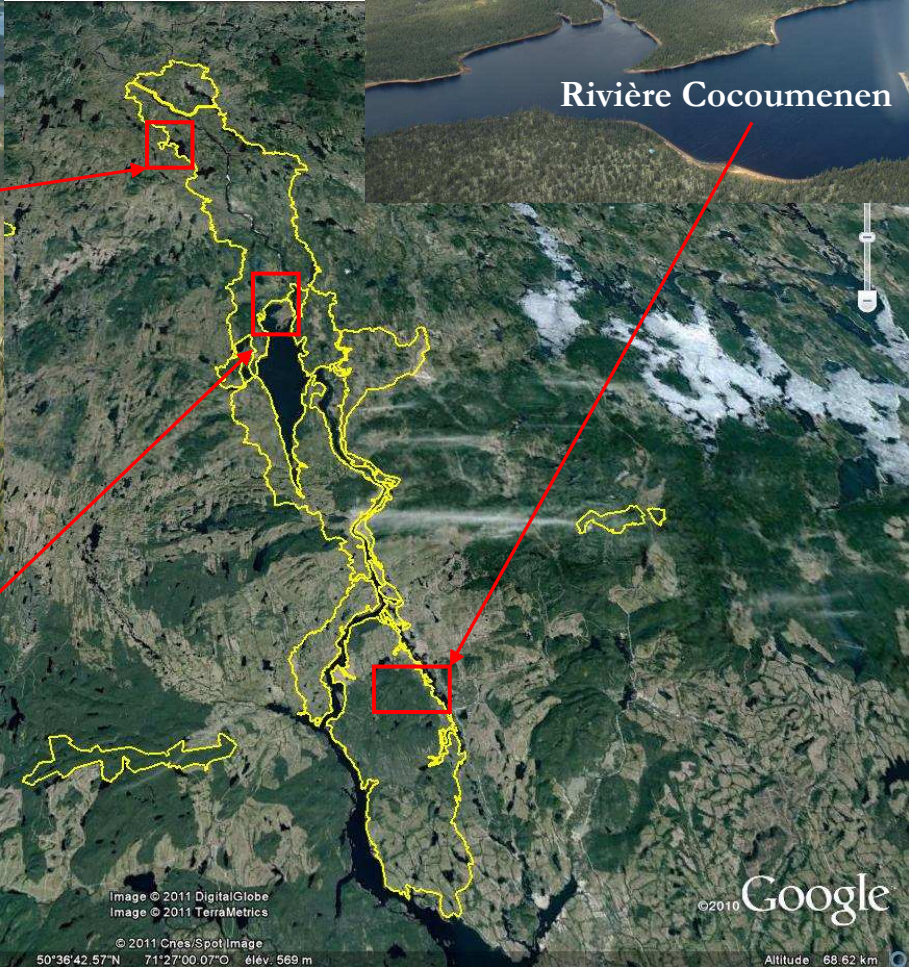
Québec



# Réserve de biodiversité projetée du lac Onistagane



Lac Allenou



Rivière Cocoumenen



Lac (réservoir) Onistagane

Développement durable,  
Environnement  
et Parcs

Québec 





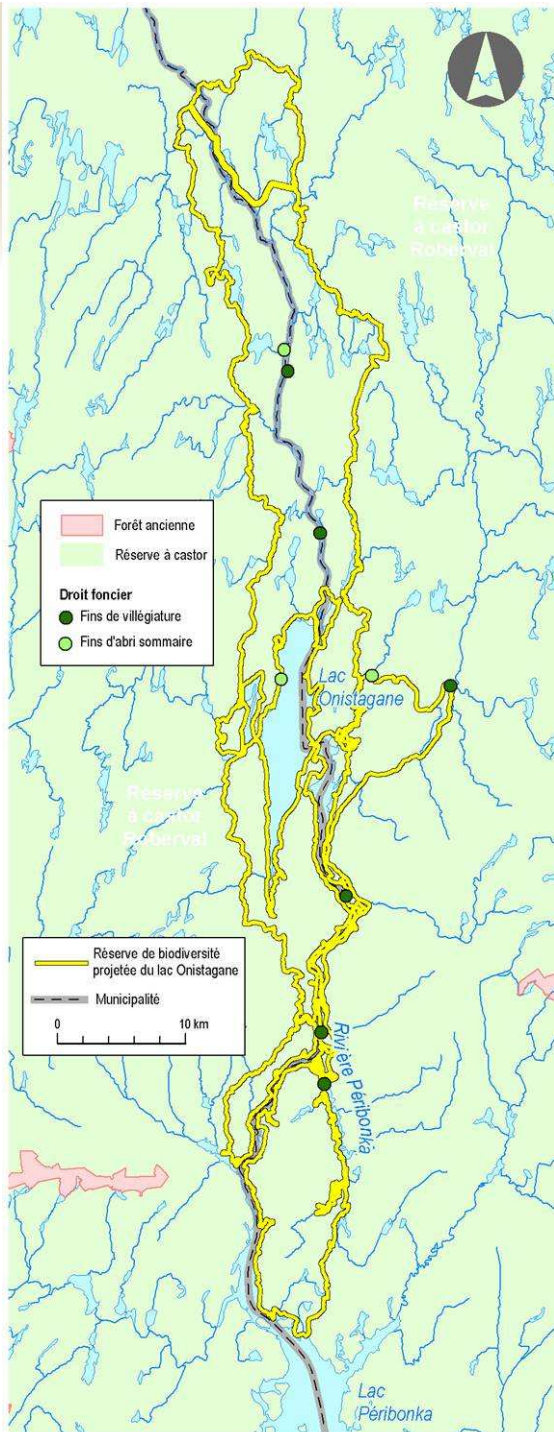
# Réserve de biodiversité projetée du lac Onistagane

- Caribou forestier
- Feux fréquents
- Massif résiduel de vieilles forêts
- > 40 km de rivière protégée
- Représentatif de plusieurs écosystèmes caractéristiques de deux régions naturelles



Développement durable,  
Environnement  
et Parcs

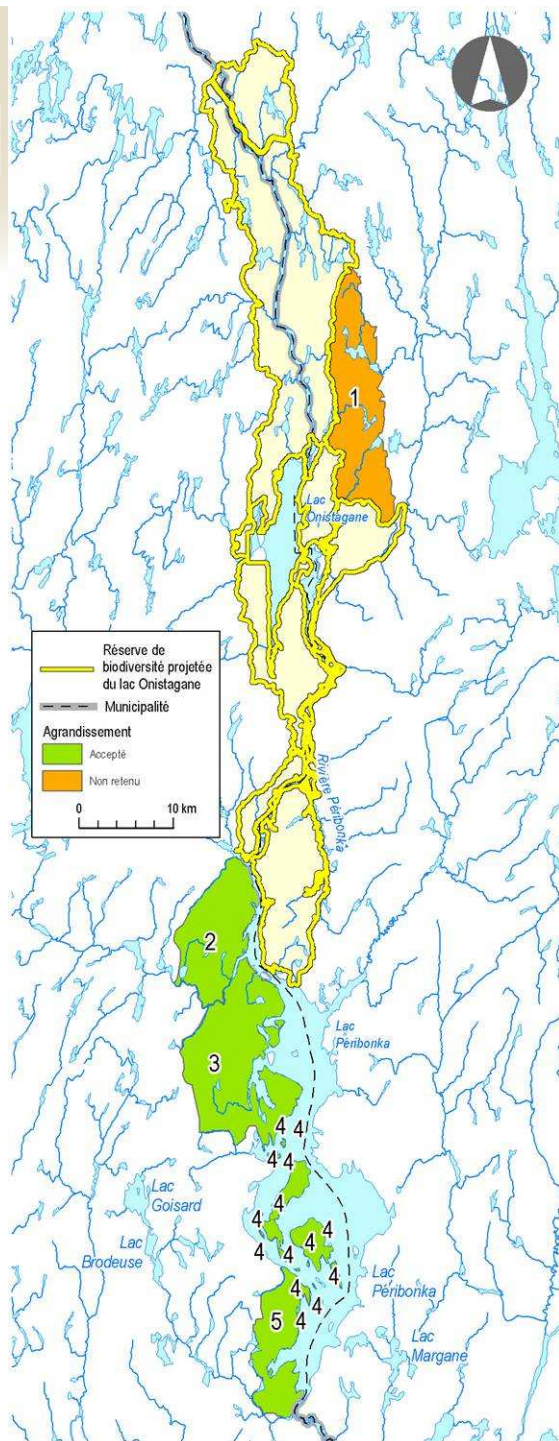
Québec 



# Réserve de biodiversité projetée du lac Onistagan

## Utilisation

- Isolée et peu accessible
- Peu de villégiature
- Piégeage
- Utilisation autochtone (site patrimonial et Innu Assi – Mashteuiatsh)



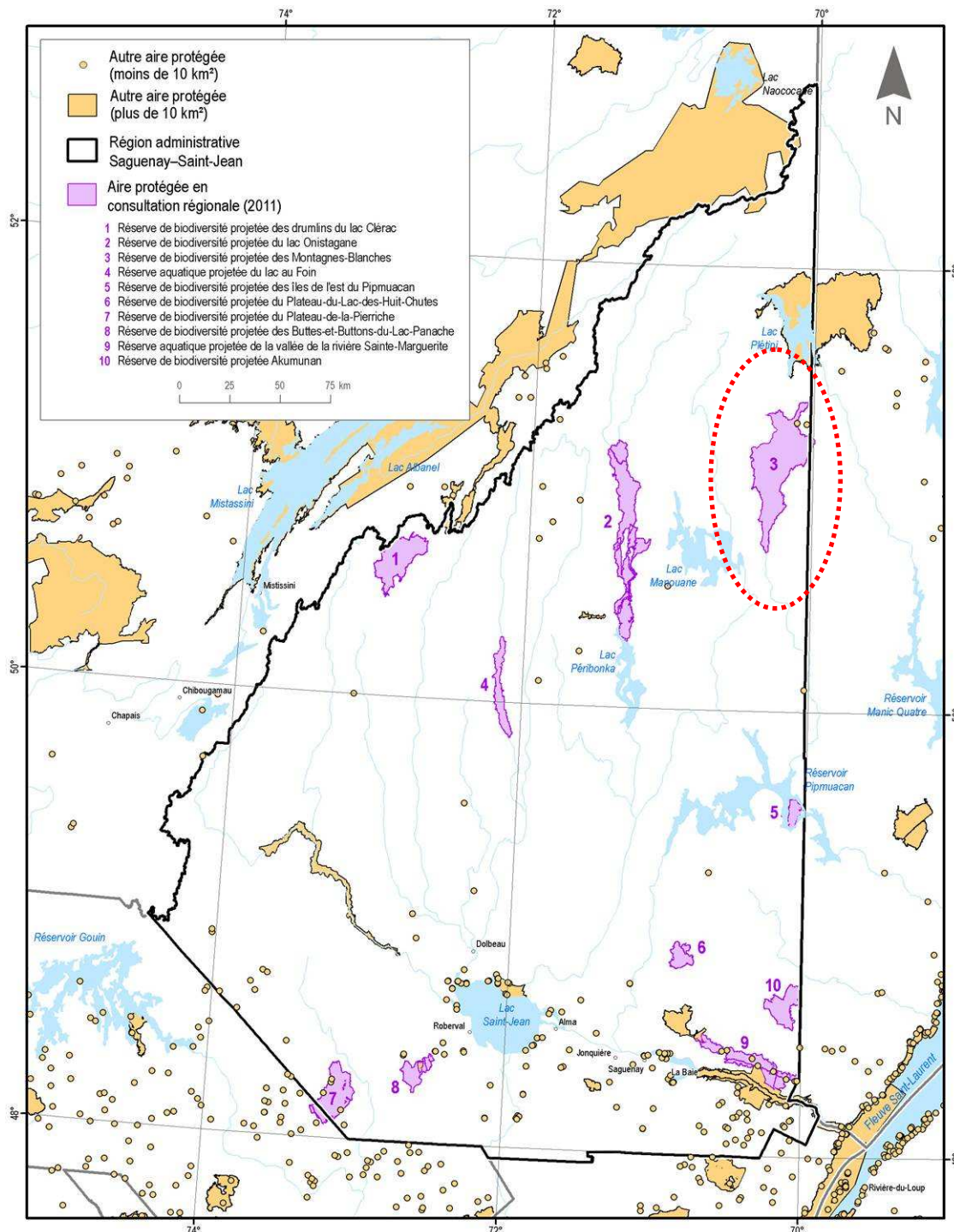
## Réserve de biodiversité projetée du lac Onistagan

### Agrandissements

- Caribou forestier
- Meilleur noyau de conservation
- Représentativité
- Ajout : 318,4 km<sup>2</sup>
- Total : 993 km<sup>2</sup>

Développement durable,  
Environnement  
et Parcs

Québec 



## Réserve de biodiversité projetée des Montagnes-Blanches

959,2 km<sup>2</sup>

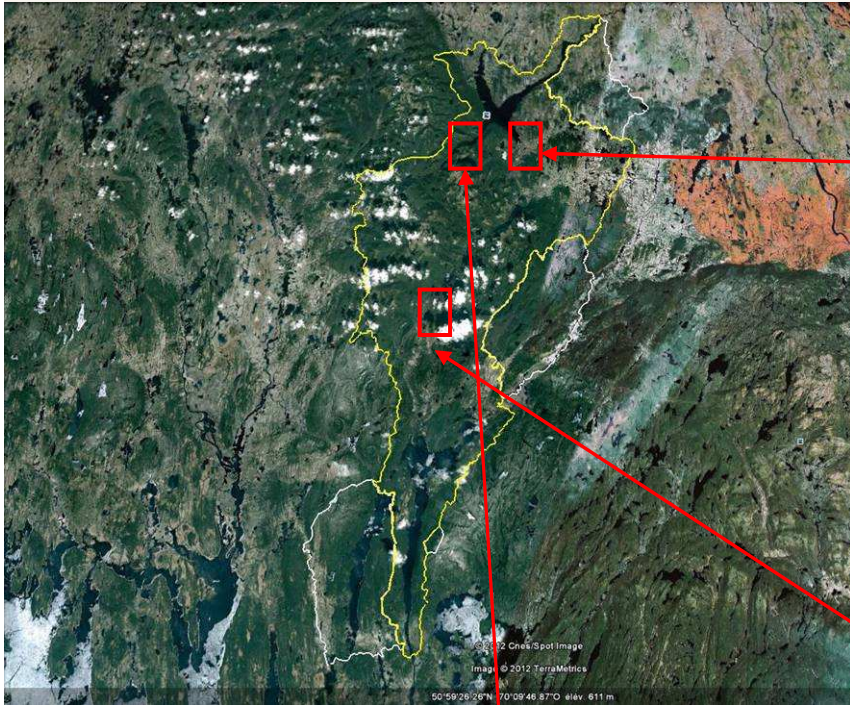
TARAP02 et ARUC(UQAC)

Développement durable,  
Environnement  
et Parcs

Québec 



# Réserve de biodiversité projetée des Montagnes-Blanches



Rivière Memepishin



Lac Brué



Vallée de la rivière Betsiamite



# Réserve de biodiversité projetée des Montagnes-Blanches



- Représentatif de plusieurs écosystèmes caractéristiques de deux régions naturelles
- Caribou forestier
- Milieux naturels intègres
- Vieilles forêts
- Têtes de bassins versants (3)



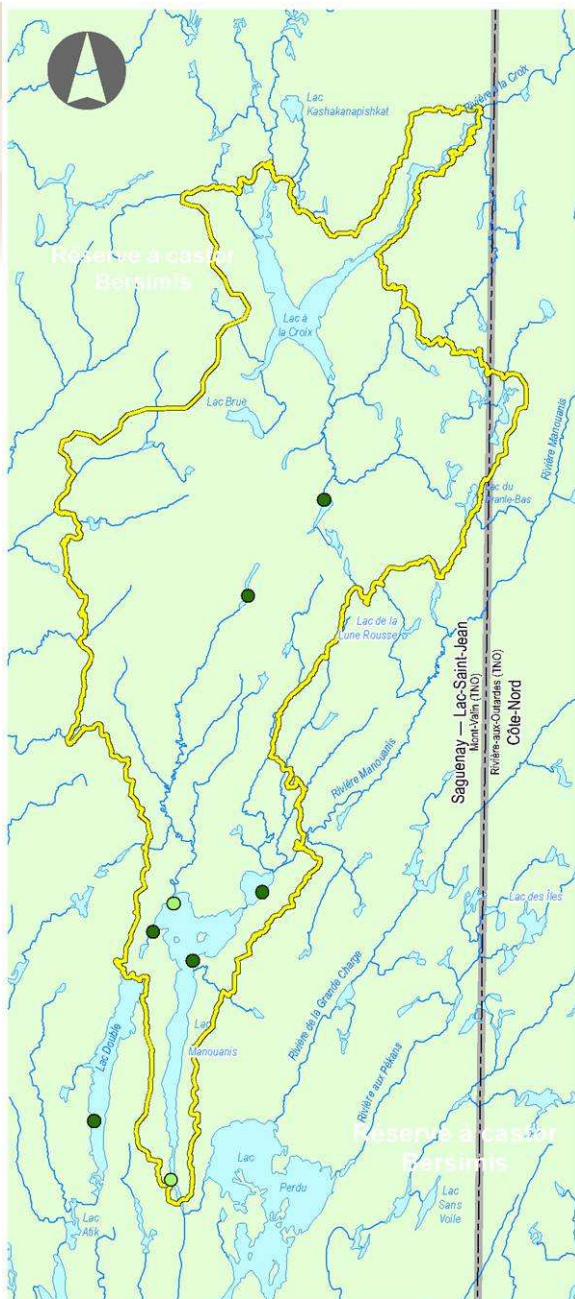
Développement durable,  
Environnement  
et Parcs

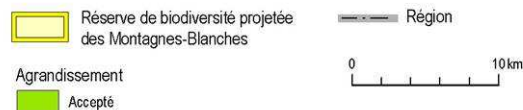
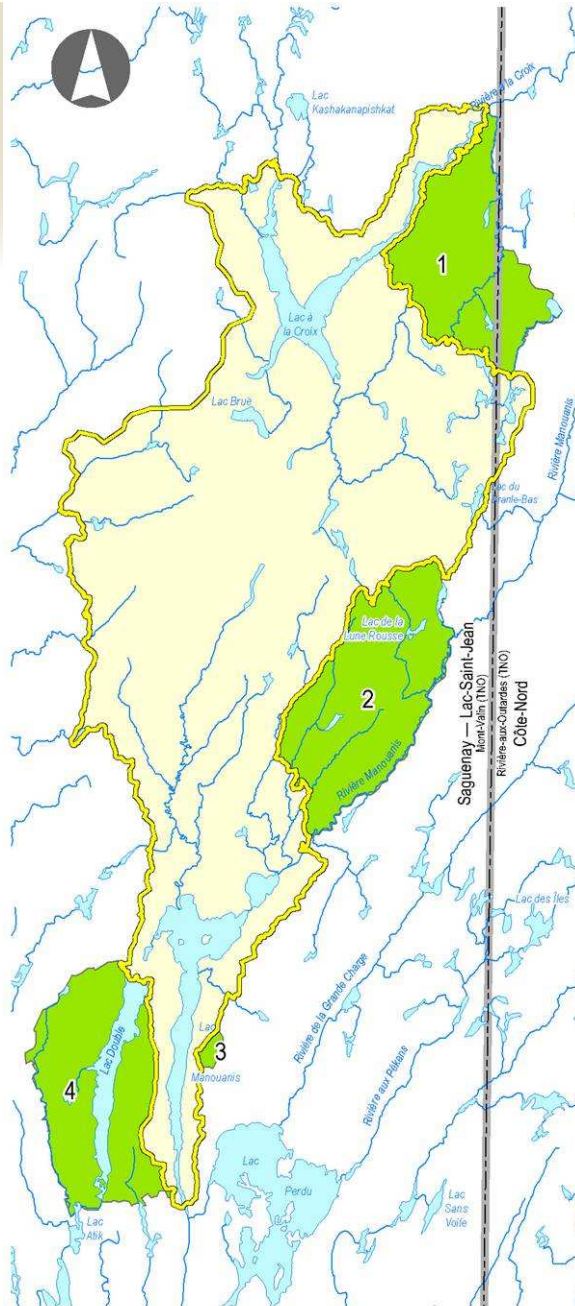
Québec 

# Réserve de biodiversité projetée des Montagnes-Blanches

## Utilisation

- Inaccessible par voie terrestre
- Très peu de villégiature
- Utilisation autochtone (site patrimonial Pessamit)





# Réserve de biodiversité projetée des Montagnes-Blanches

## Agrandissements

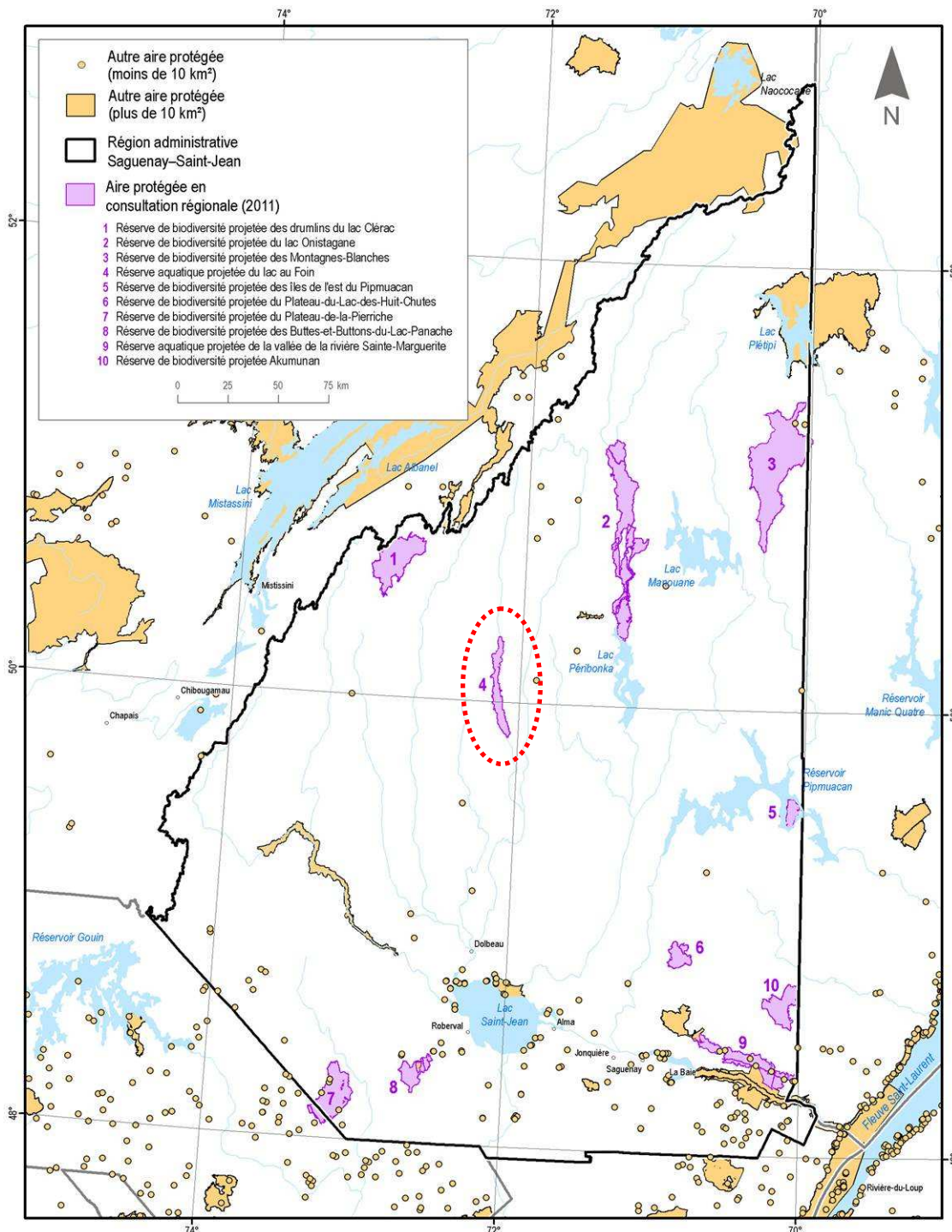
- Meilleur noyau de conservation
- Meilleure protection du site patrimonial de Pessamit
- Protection du caribou forestier (zone de concentration élevée de piste d'hivernage)
- Ajout : 328,7 km<sup>2</sup>
- Total : 1287,9 km<sup>2</sup>

Développement durable,  
Environnement  
et Parcs

Québec







## Réserve aquatique projetée du lac au Foin



## Réserve de biodiversité du lac au Foin

172,4 km<sup>2</sup>

MRC Maria-Chapdelaine, SGE et TARAP02

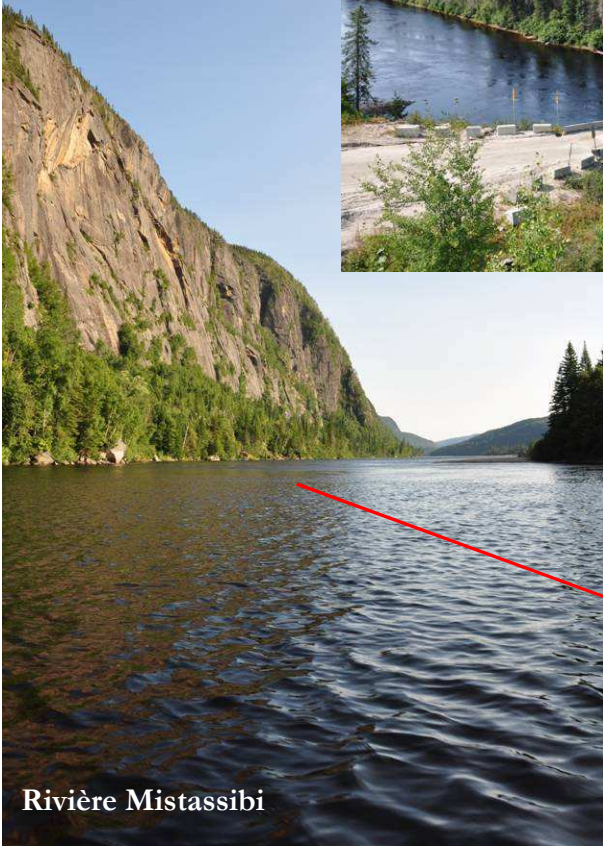
Développement durable,  
Environnement  
et Parcs

Québec

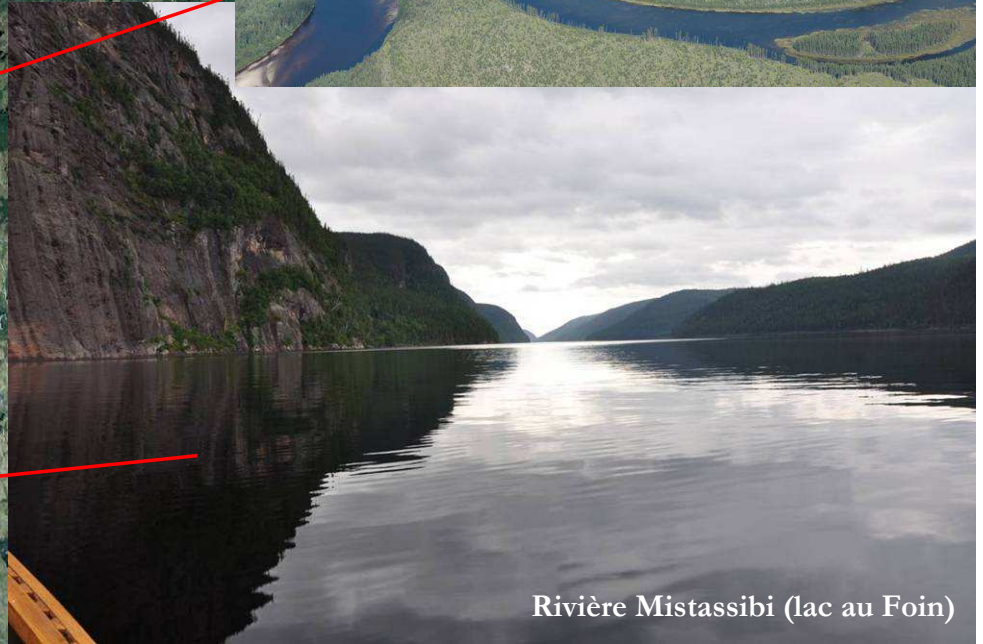
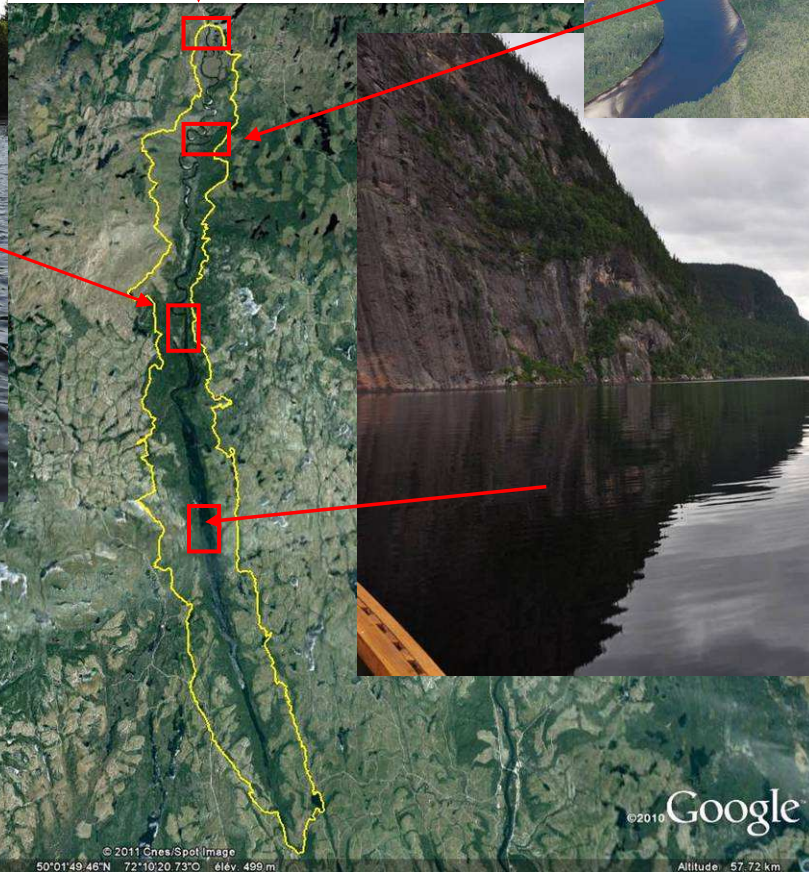




# Réserve aquatique projetée du lac au Foin



Rivière Mistassibi



Rivière Mistassibi (lac au Foin)

Développement durable,  
Environnement  
et Parcs

Québec 

©2010 Google

© 2011 Gnes/SpotImage  
50°01'49.46"N 72°10'20.73"O élév. 499 m

Altitude: 57.72 km

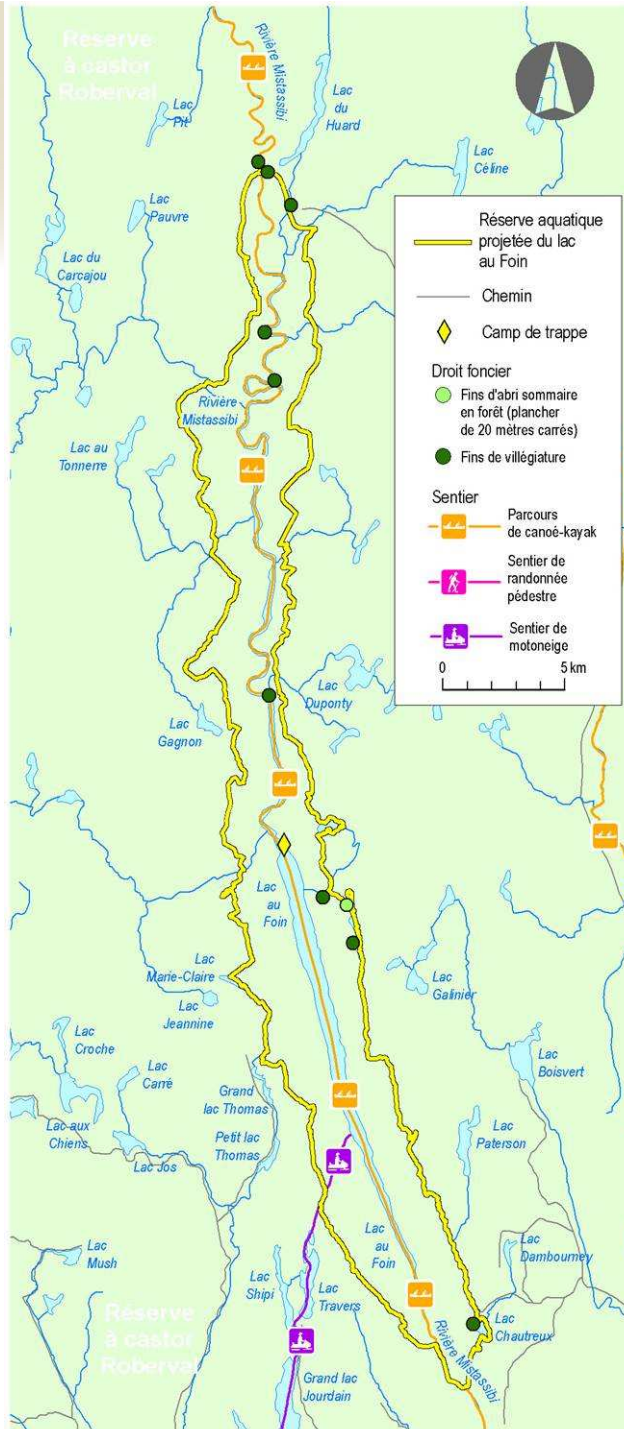


- « Représentatif » de quelques écosystèmes caractéristiques de deux régions naturelles

- Caribou forestier
- Escarpements
- Milieux humides
- Vieilles forêts

**Développement durable,  
Environnement  
et Parcs**

**Québec** 



# Réserve aquatique projetée du lac au Foin

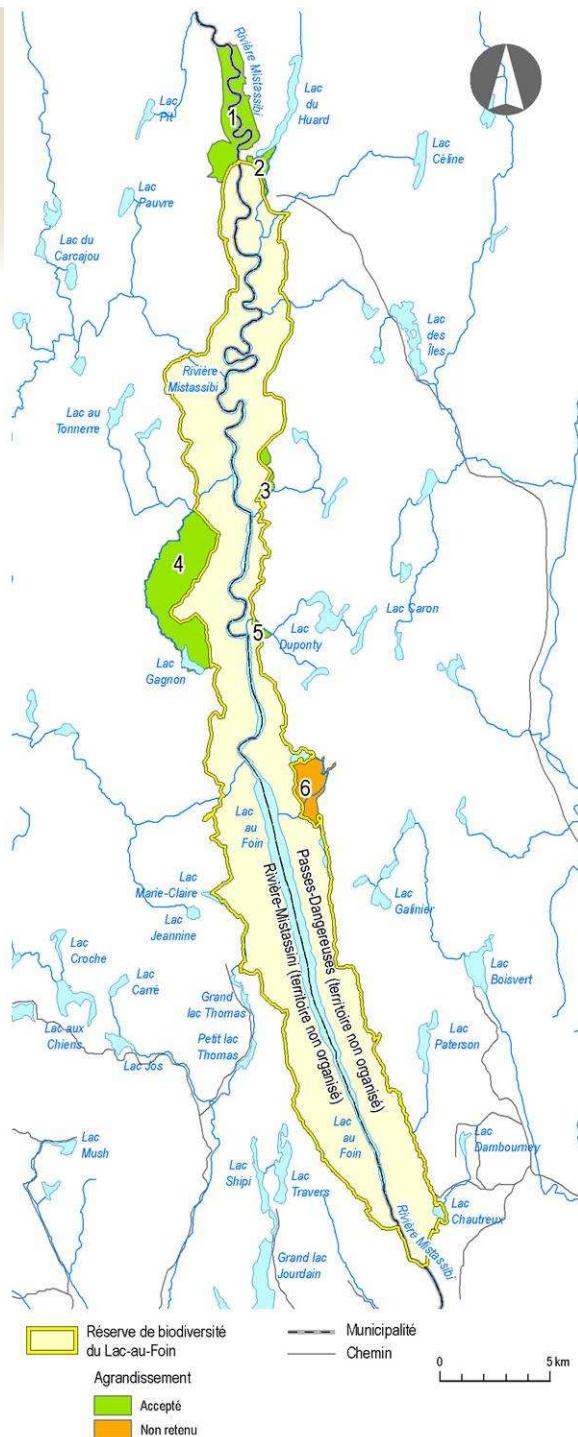
## Utilisation

- Isolée et peu accessible
- Peu de villégiature
- 1 Sentier motoneige
- Parcours canotable exceptionnel
- Utilisation autochtone (site patrimonial Mashteuiatsh)

Développement durable,  
Environnement  
et Parcs

Québec

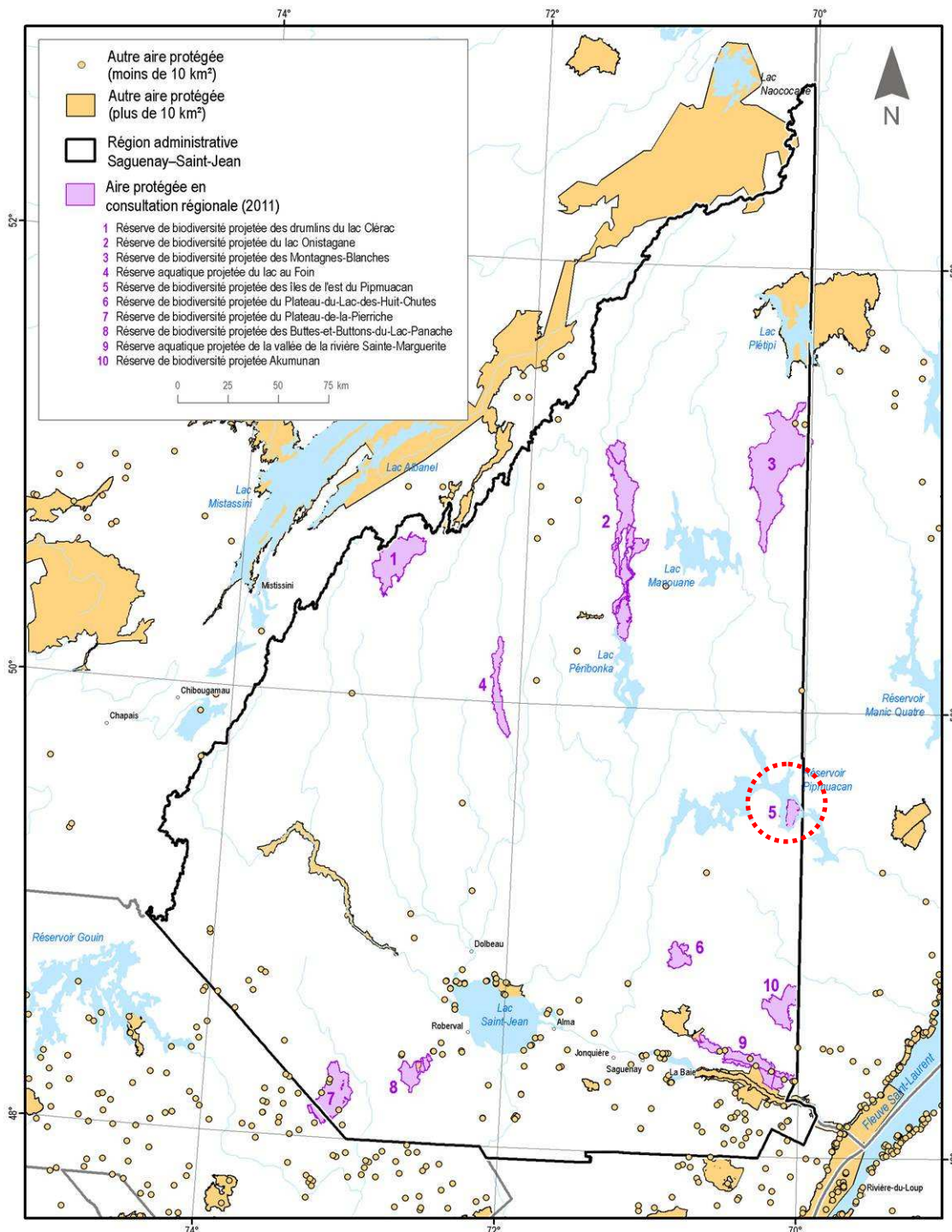




# Réserve de biodiversité du lac au Foin

## Agrandissements

- Propositions pour la certification forestière
- Meilleure protection du paysage visible à partir d'un canot
- Ajout : 24,36 km<sup>2</sup>
- Total : 196,76 km<sup>2</sup>



## Réserve de biodiversité projetée des îles de l'est du Phipmouacan

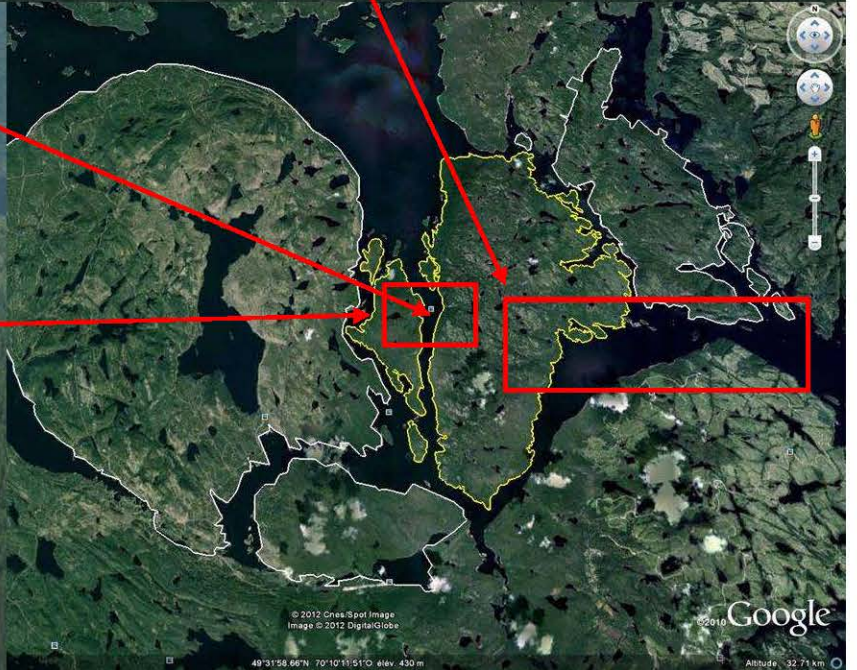
88,4 km<sup>2</sup>

**Boisaco, TARAP02 et  
ARUC (UQAC)**

Développement durable,  
Environnement  
et Parcs

Québec

# Réserve de biodiversité projetée des îles de l'est du Pipmuacan





## Réserve de biodiversité projetée des îles de l'est du Pimpuacan



- Représentatif de quelques écosystèmes caractéristiques de deux régions naturelles



- Caribou forestier
- Milieux naturels intègres
- Vieilles forêts

*Développement durable,  
Environnement  
et Parcs*

Québec 





# Réserve de biodiversité projetée des îles de l'est du Pimpuacan

## Utilisation



- Inaccessible par voie terrestre
- Peu de villégiature
- Parcours canotable
- Utilisation autochtone (Pessamit)

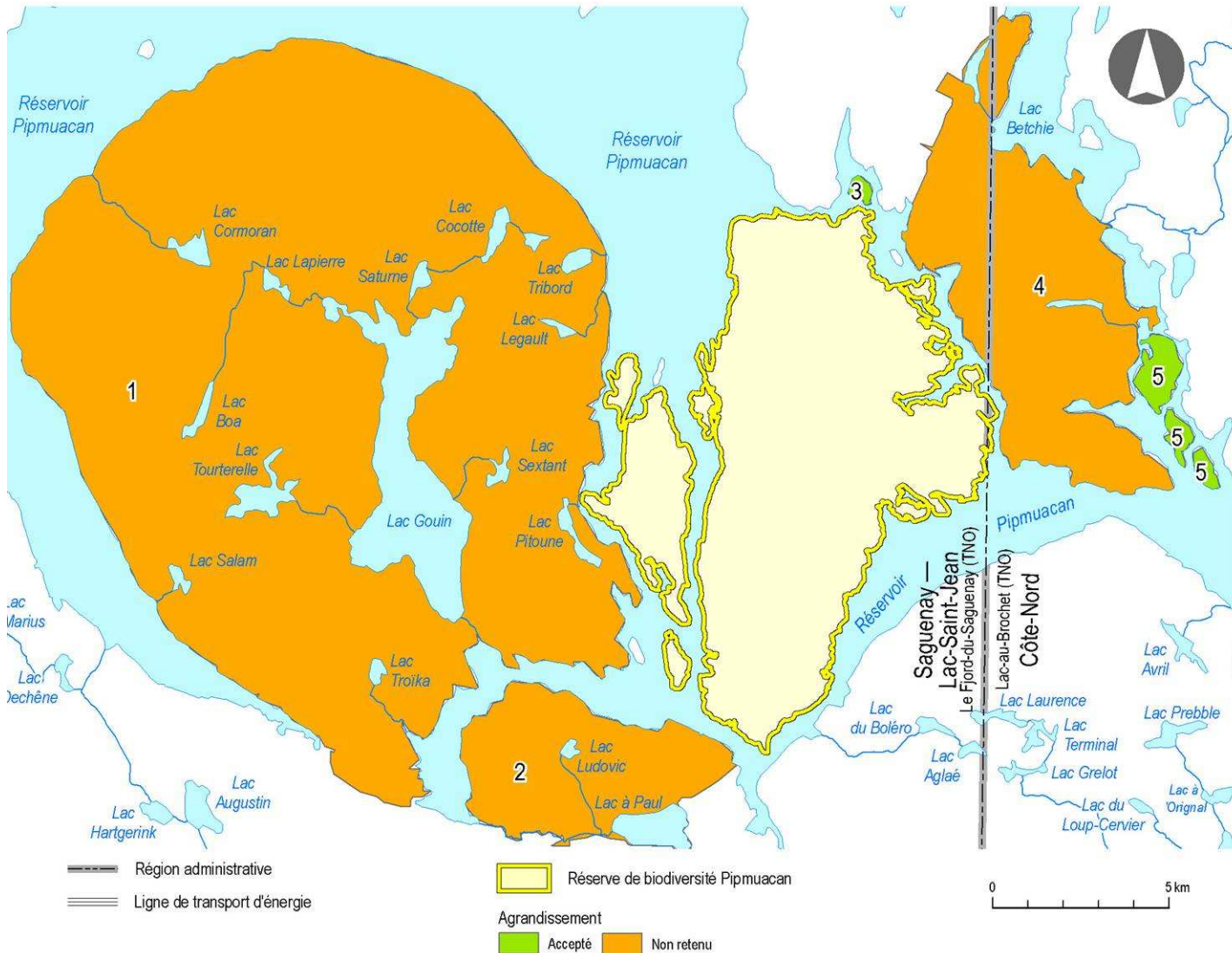


**Développement durable,  
Environnement  
et Parcs**

**Québec**



## Réserve de biodiversité projetée des îles de l'est du Pimpuacan

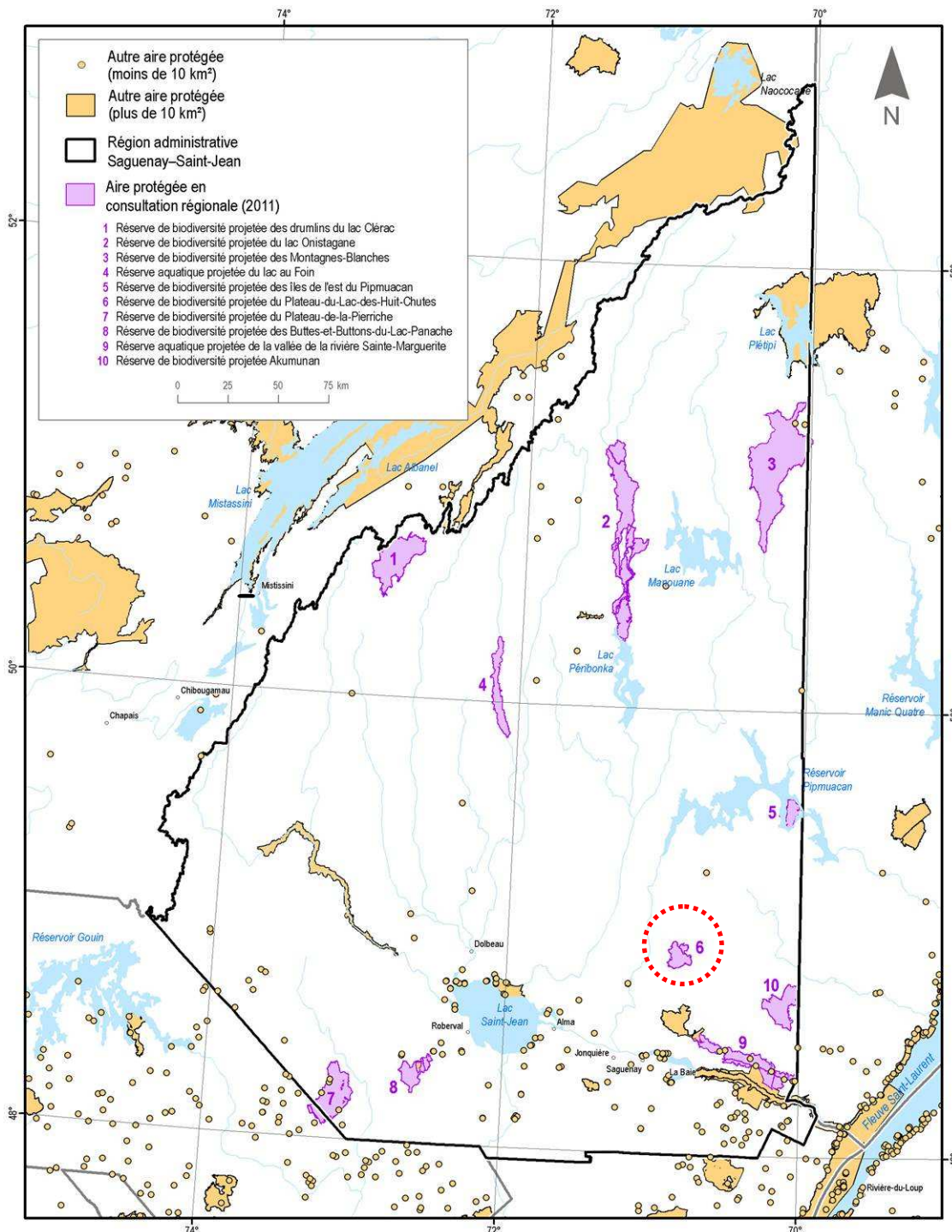


### Agrandissements

- Ajout : 3,6 km<sup>2</sup>
- Total : 92 km<sup>2</sup>

**Développement durable,  
 Environnement  
 et Parcs**

**Québec**



## Réserve de biodiversité projetée du Plateau-du-Lac-des-Huit- Chutes

102,7 km<sup>2</sup>

MDDEP

Développement durable,  
Environnement  
et Parcs

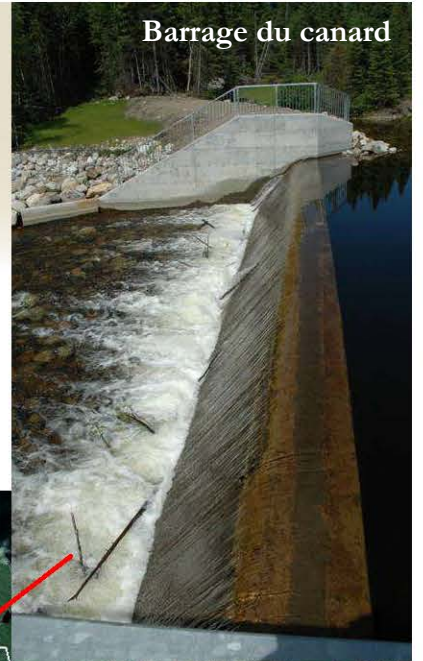
Québec 

Lac des Huit-chutes



Réserve de biodiversité projetée  
du Plateau-du-Lac-  
des-Huit-Chutes

Barrage du canard

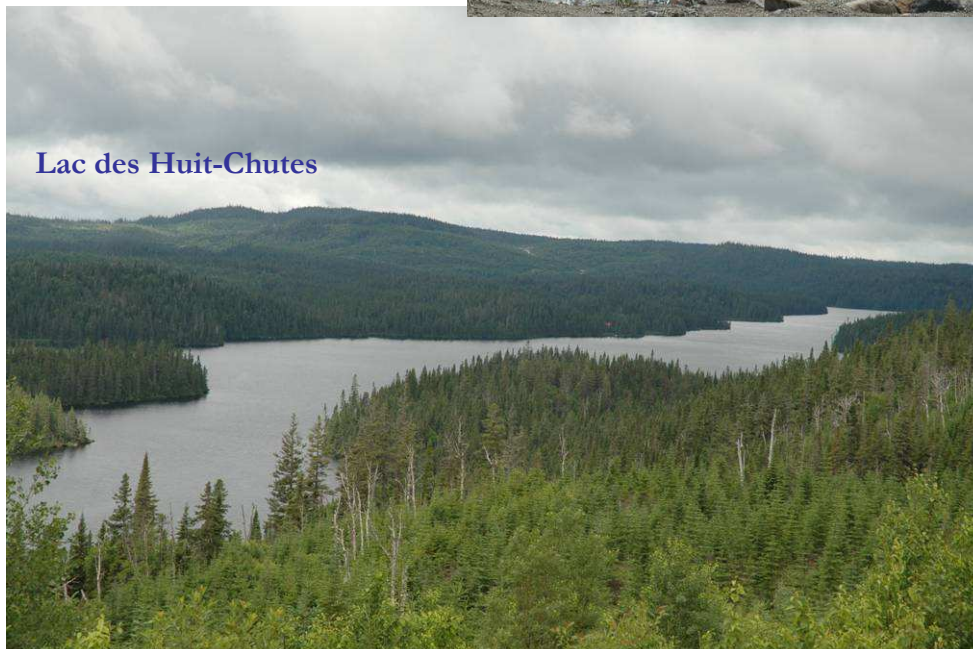




## Réserve de biodiversité projetée du Plateau-de-la-Pierriche

- Représentative de la région naturelle des Monts Valin

- Caribou forestier et Garrot d'Islande
- Vieilles forêts et forêts en régénération
- Omble de fontaine



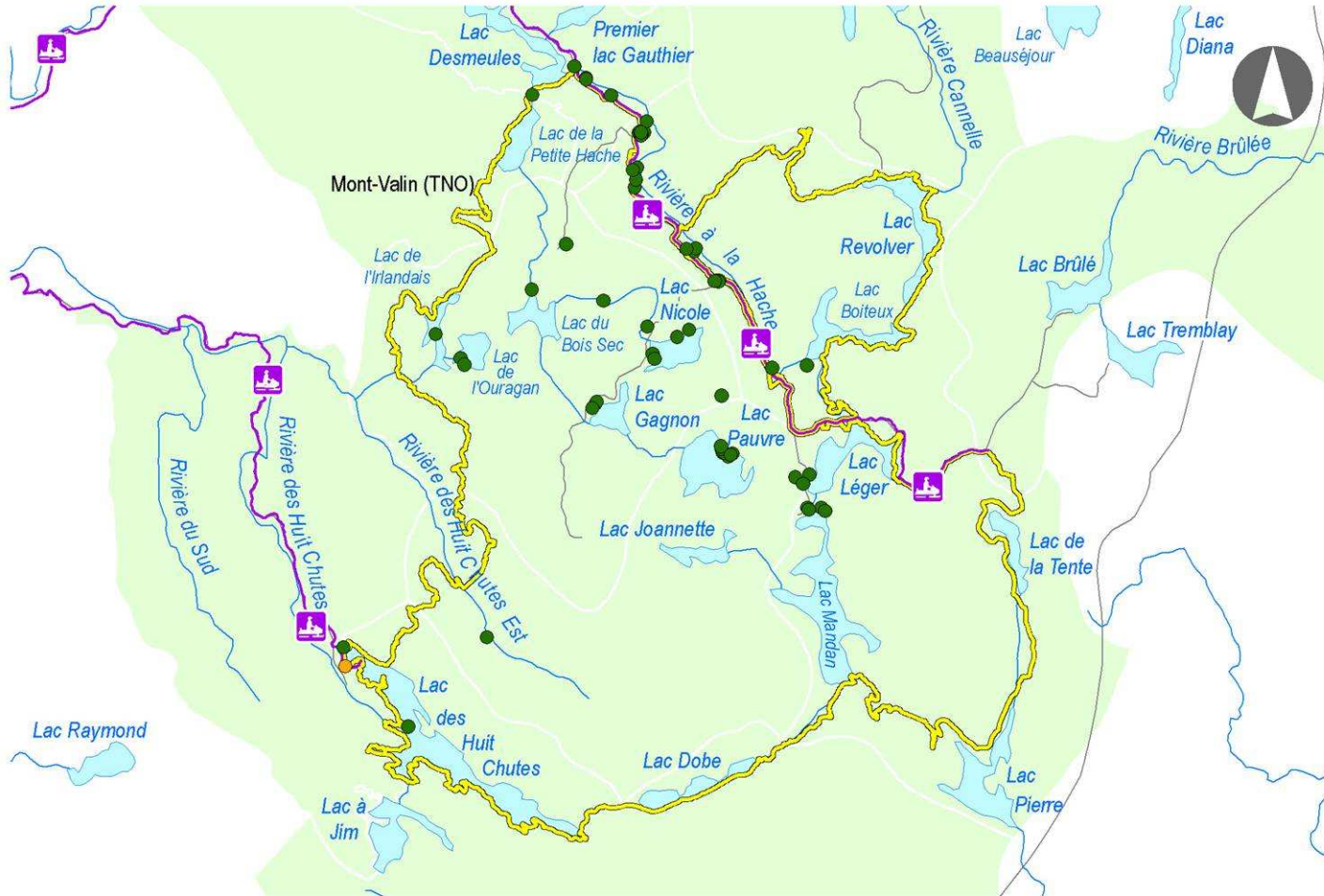
Développement durable,  
Environnement  
et Parcs

Québec



# Réserve de biodiversité projetée du Plateau-du-Lac-des-Huit-Chutes

## Utilisation



- Accessible par routes forestières
- Villégiature
- Motoneige
- Barrages
- Chasse et pêche (ZEC Onatchiway)
- Piégeage

— Réserve de biodiversité projetée du Plateau-du-Lac-des-Huit-Chutes

— Chemin



Droit foncier

● Fins d'intérêts privés complémentaires ou accessoires d'un usage principal, d'une sup max 1000 m<sup>2</sup>

● Fins de villégiature

■ Aire de trappe

Sentier

— Sentier de motoneige

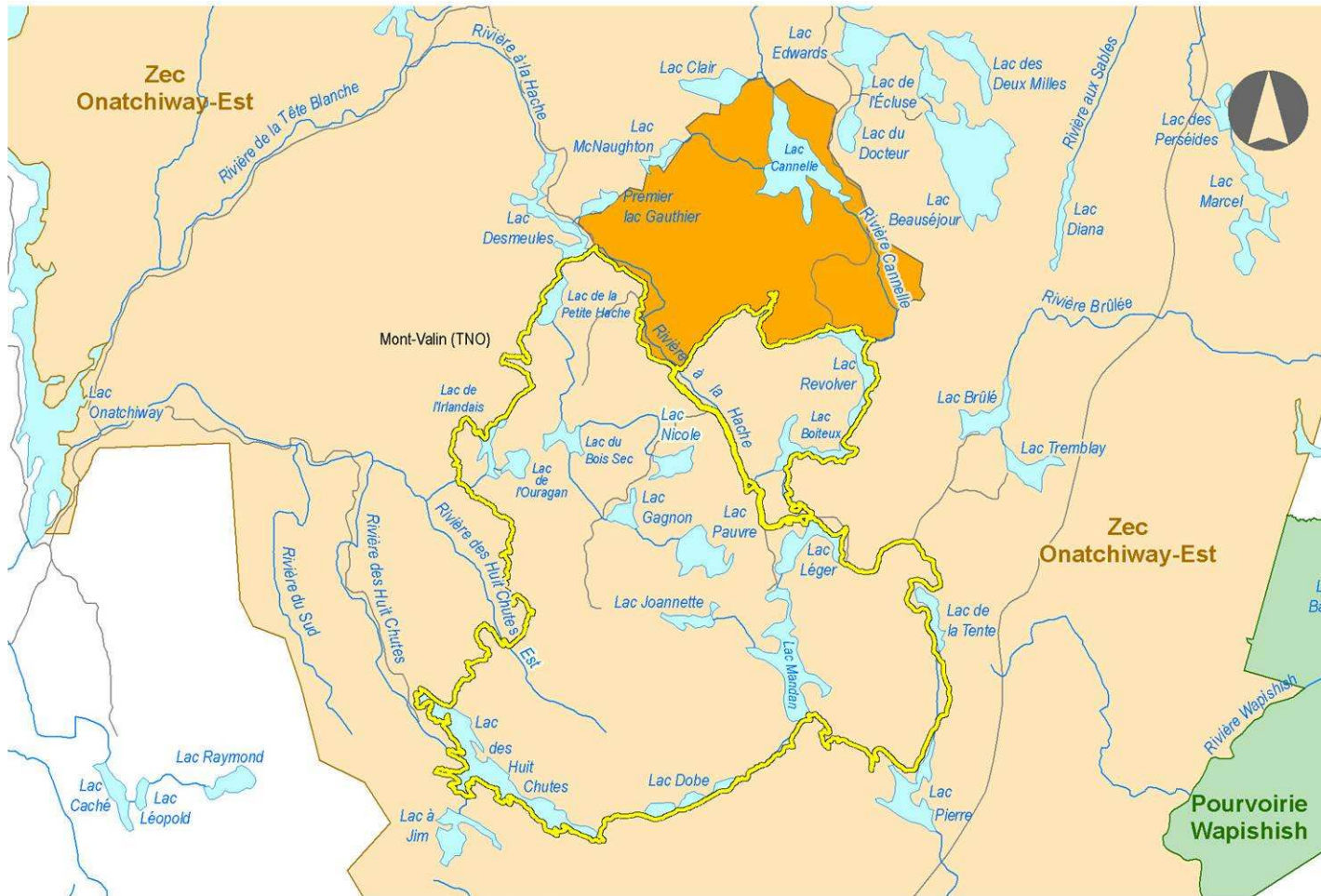
**Développement durable,  
Environnement  
et Parcs**

**Québec**



# Réserve de biodiversité projetée des îles de l'est du Pimpuacan

## Agrandissements



- Ajout : 0 km<sup>2</sup>
- Total : 102,7 km<sup>2</sup>

— Réserve de biodiversité projetée du Plateau-du-Lac-des-Huit-Chutes

Agrandissement  
 Non retenu

Zone d'exploitation contrôlée

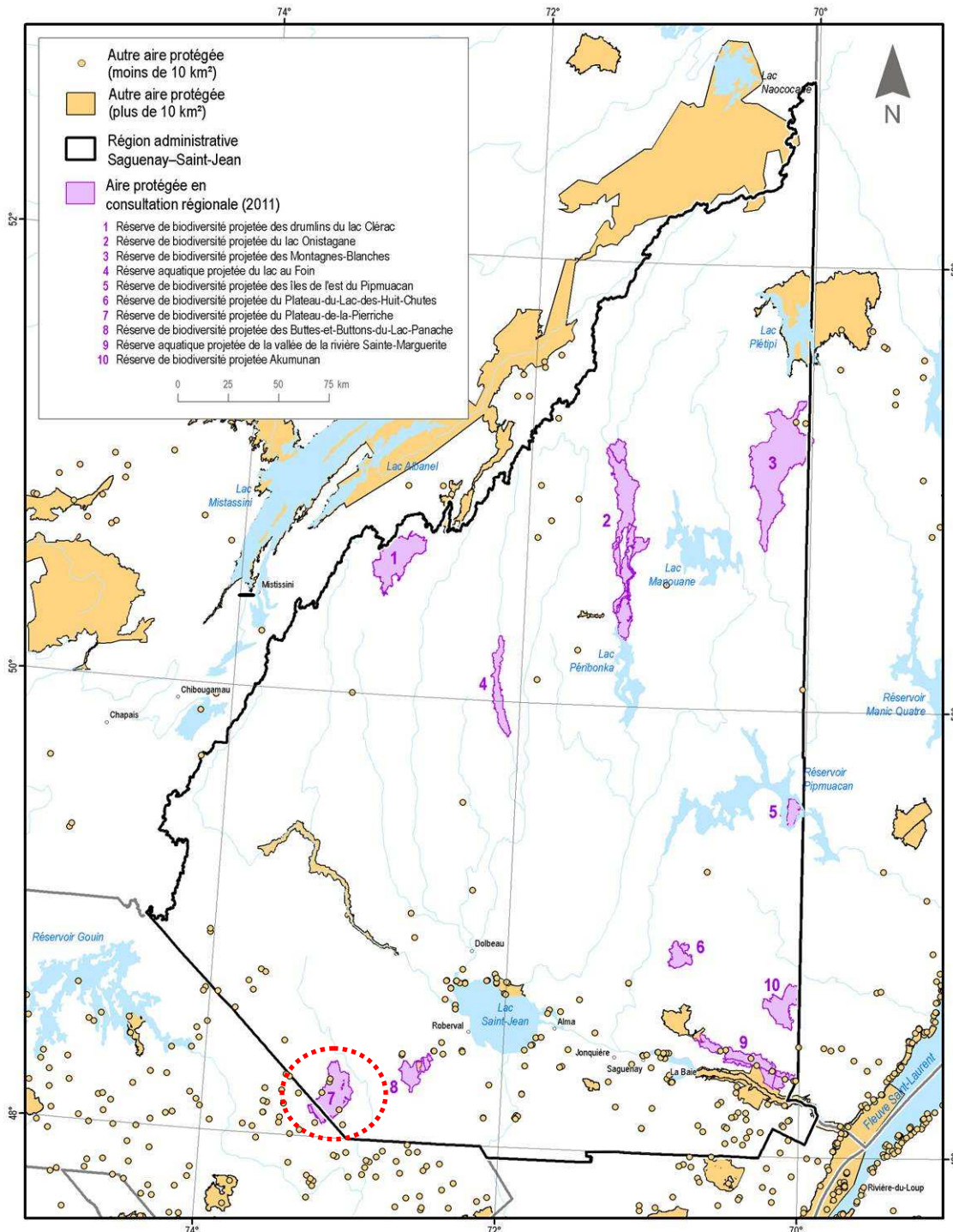
Pourvoirie à droits exclusifs

— Chemin

0 5 km

Développement durable,  
 Environnement  
 et Parcs

Québec 



## Réserve de biodiversité projetée du Plateau-de-la-Pierriche

341,2 km<sup>2</sup>

Projet Triade Mauricie

Développement durable,  
Environnement  
et Parcs

Québec 

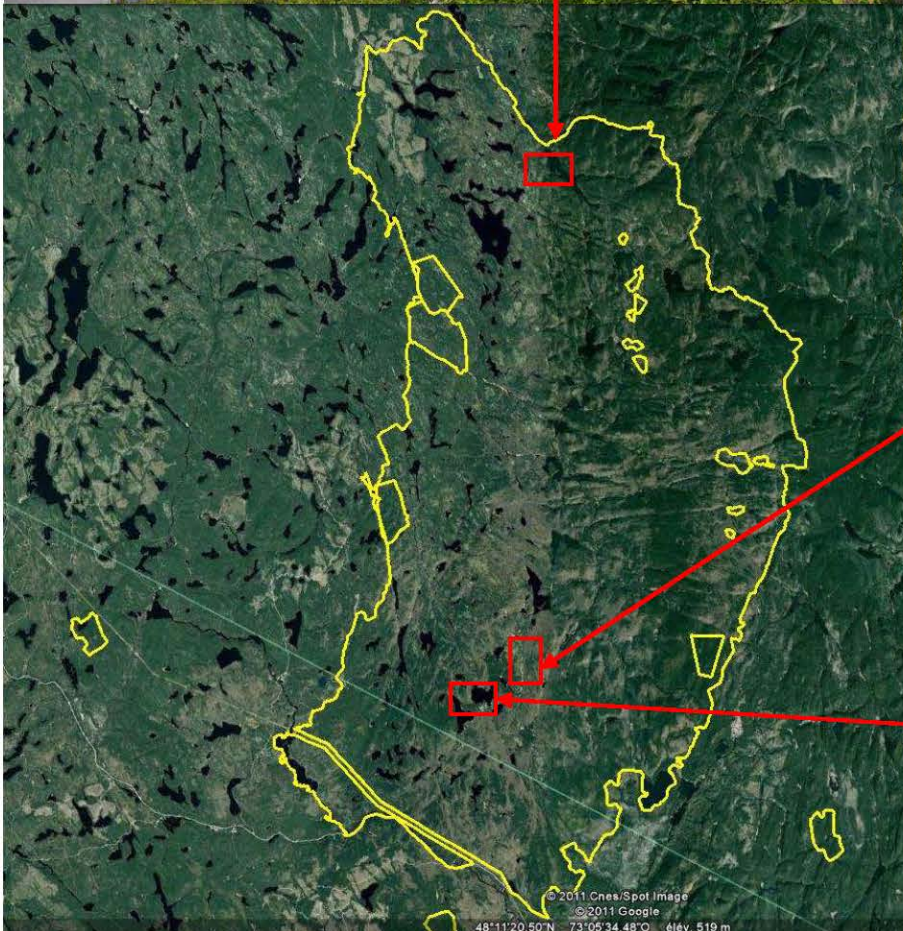


lac Marie



## Réserve de biodiversité projetée du Plateau-de-la-Pierriche

pinèdes grises de la dépression centrale



lac Seskimaka





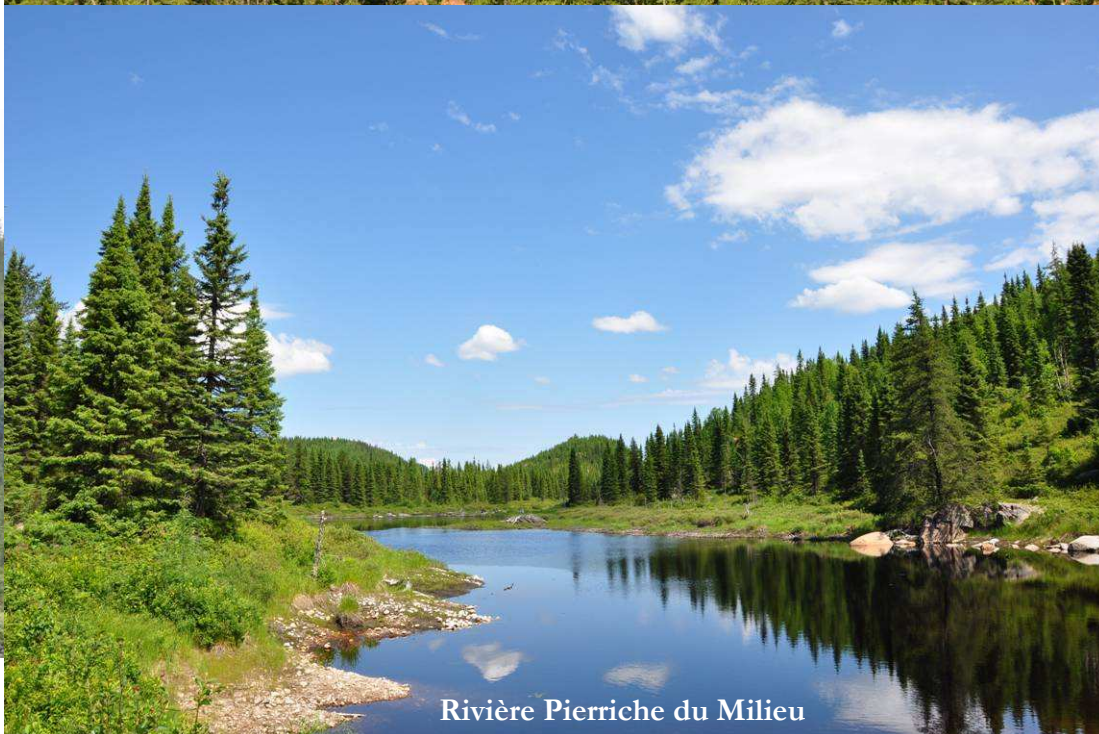
Lac Christian



Sud-ouest de la réserve : régénération 13 ans après le feu de 1996

- Forêts jeunes représentatives de la forêt boréale (cycle de feux)
- Tête du bassin versant de la rivière Pierriche

Affleurement rocheux à l'ouest du lac Marie

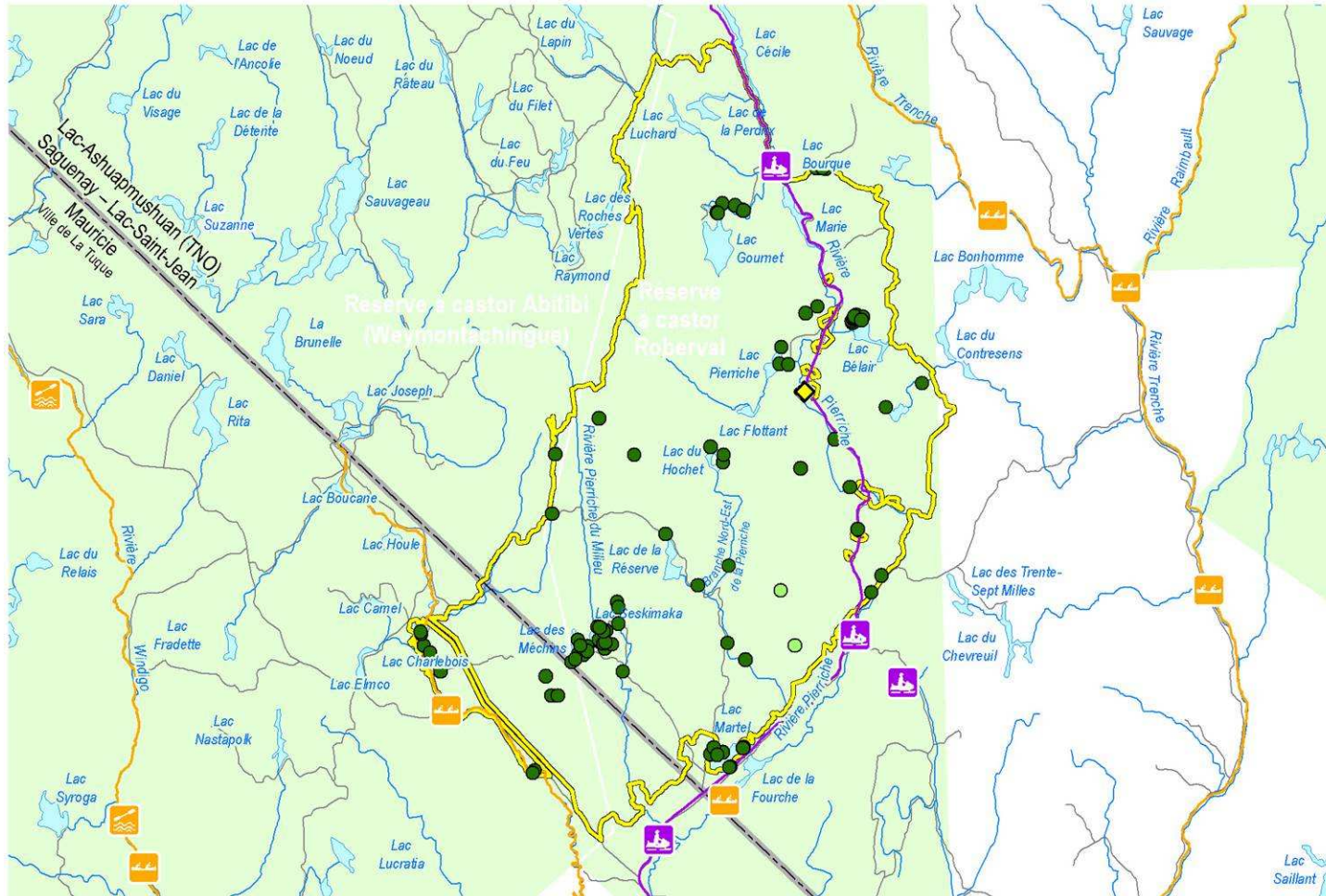


Rivière Pierriche du Milieu



# Réserve de biodiversité projetée du Plateau-de-la-Pierriche

## Utilisation



- Villégiature
- Chasse, pêche et piégeage
- Motoneige
- Canoé-Kayak

— Réserve de biodiversité projetée du Plateau-de-la-Pierriche

— Région administrative

— Chemin



Droit foncier

● Fins d'abri sommaire en forêt (plancher de 20 mètres carrés)

● Fins de villégiature

◆ Camp de trappe

■ Aire de trappe

Sentier

— Parcours de canoé-kayak

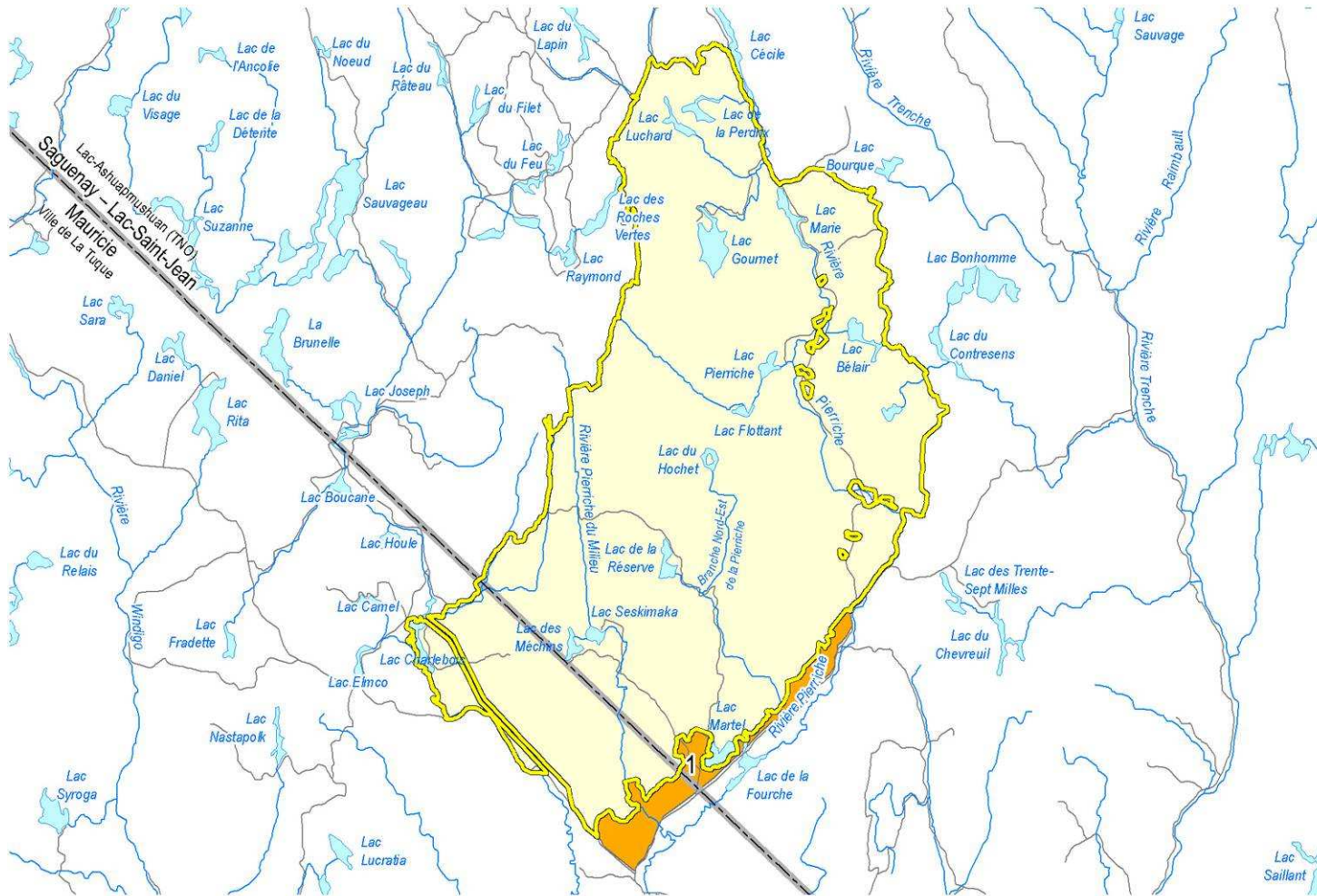
— Sentier de motoneige

**Développement durable,  
Environnement  
et Parcs**

**Québec**

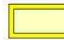


## Réserve de biodiversité projetée du Plateau-de-la-Pierriche





### Agrandissements

- Ajout : 0 km<sup>2</sup>
- Total : 341,2 km<sup>2</sup>

 Réserve de biodiversité projetée du Plateau-de-la-Pierriche

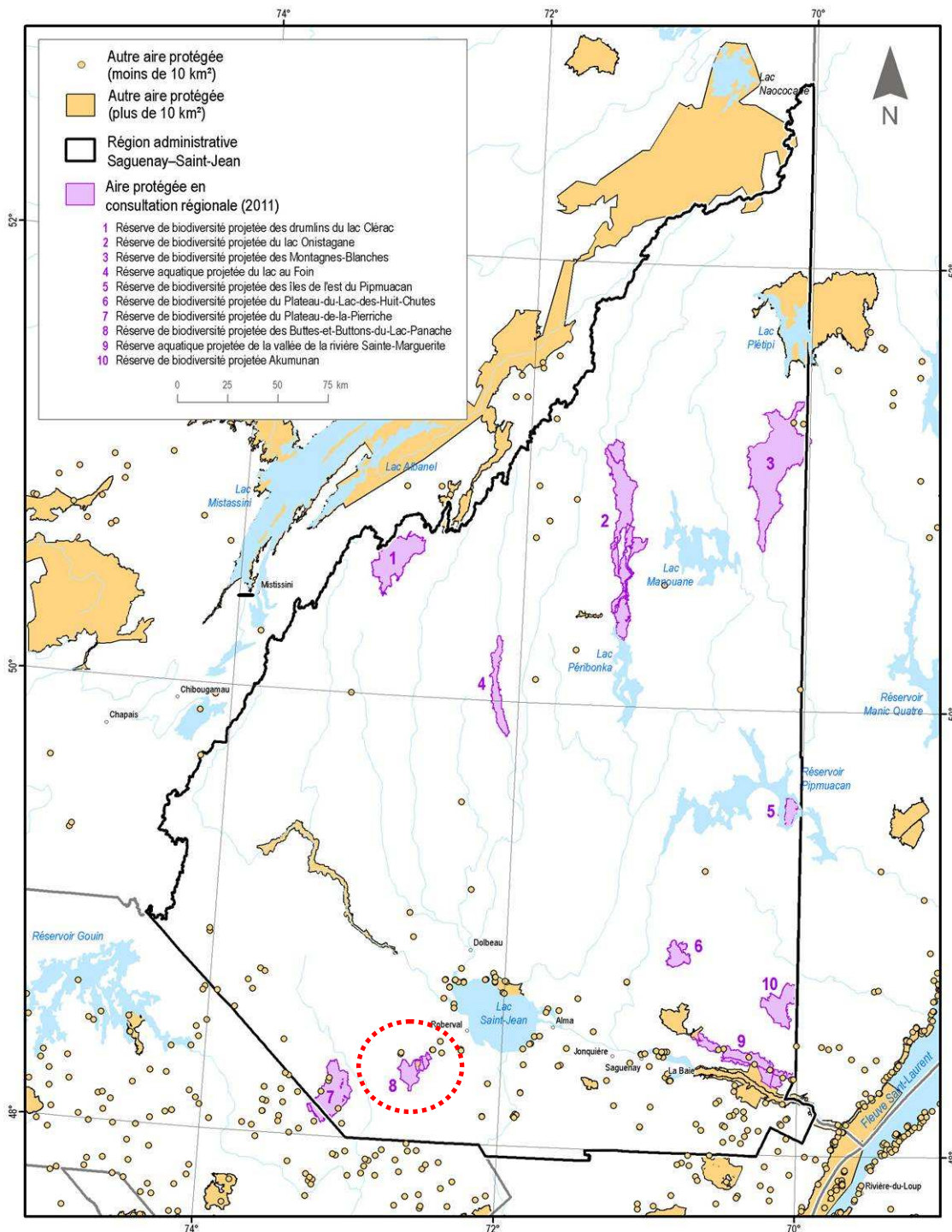
 Agrandissement Non retenu

 Région administrative  
 Chemin

0 8 km

**Développement durable,  
Environnement  
et Parcs**

**Québec** 



## Réserve de biodiversité projetée des Buttes-et-Buttons-du-Lac-Panache

123,4 km<sup>2</sup>

MDDEP

Développement durable,  
Environnement  
et Parcs

Québec 



Réserve écologique  
J.-Clovis-Laflamme

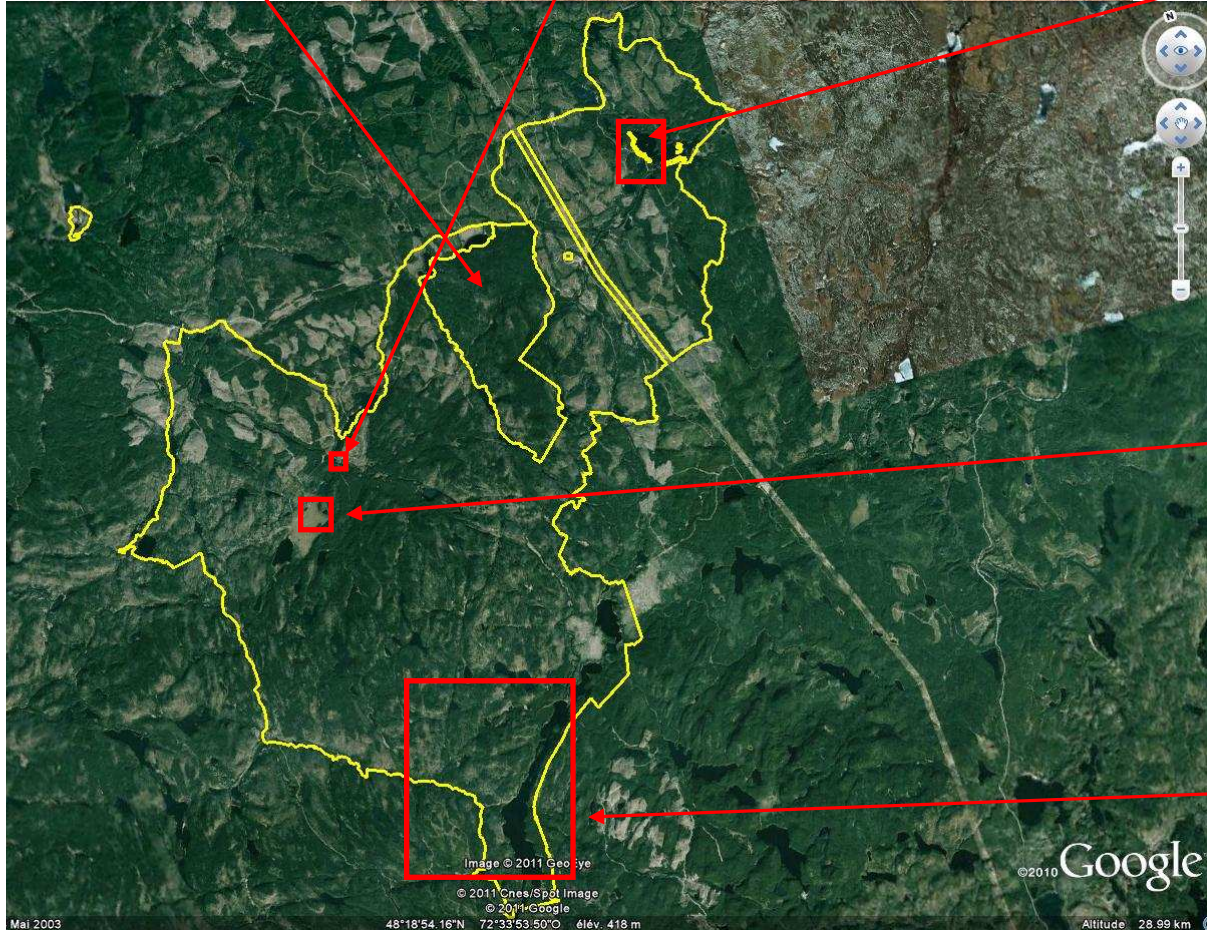


Rivière Croche

## Réserve de biodiversité projetée des Buttes-et-Buttons-du-Lac-Panache



Lac aux Iroquois



Tourbière du lac Plat



Lac Panache



## Réserve de biodiversité projetée des Buttes-et-Buttons-du-Lac-Panache



- Forêts jeunes mais représentatives de la forêt boréale
- 3 Bassins versants (nombreux lacs)
- Sites archéologiques amérindiens

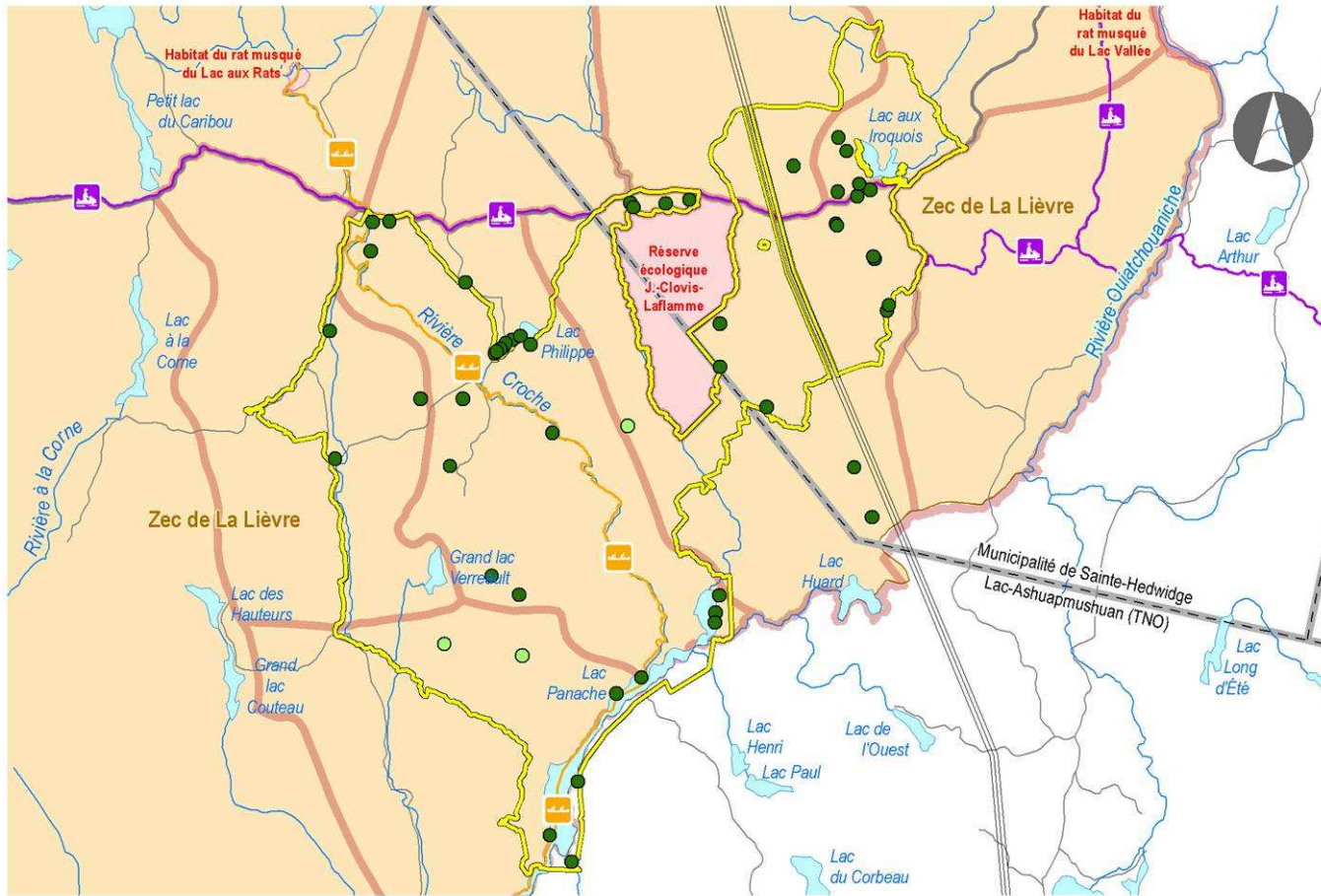
*Développement durable,  
Environnement  
et Parcs*

Québec 



# Réserve de biodiversité projetée du Plateau-de-la-Pierriche

## Utilisation



- Villégiature
- ZEC
- Chasse, pêche
- Piégeage
- Motoneige
- Canoé-Kayak

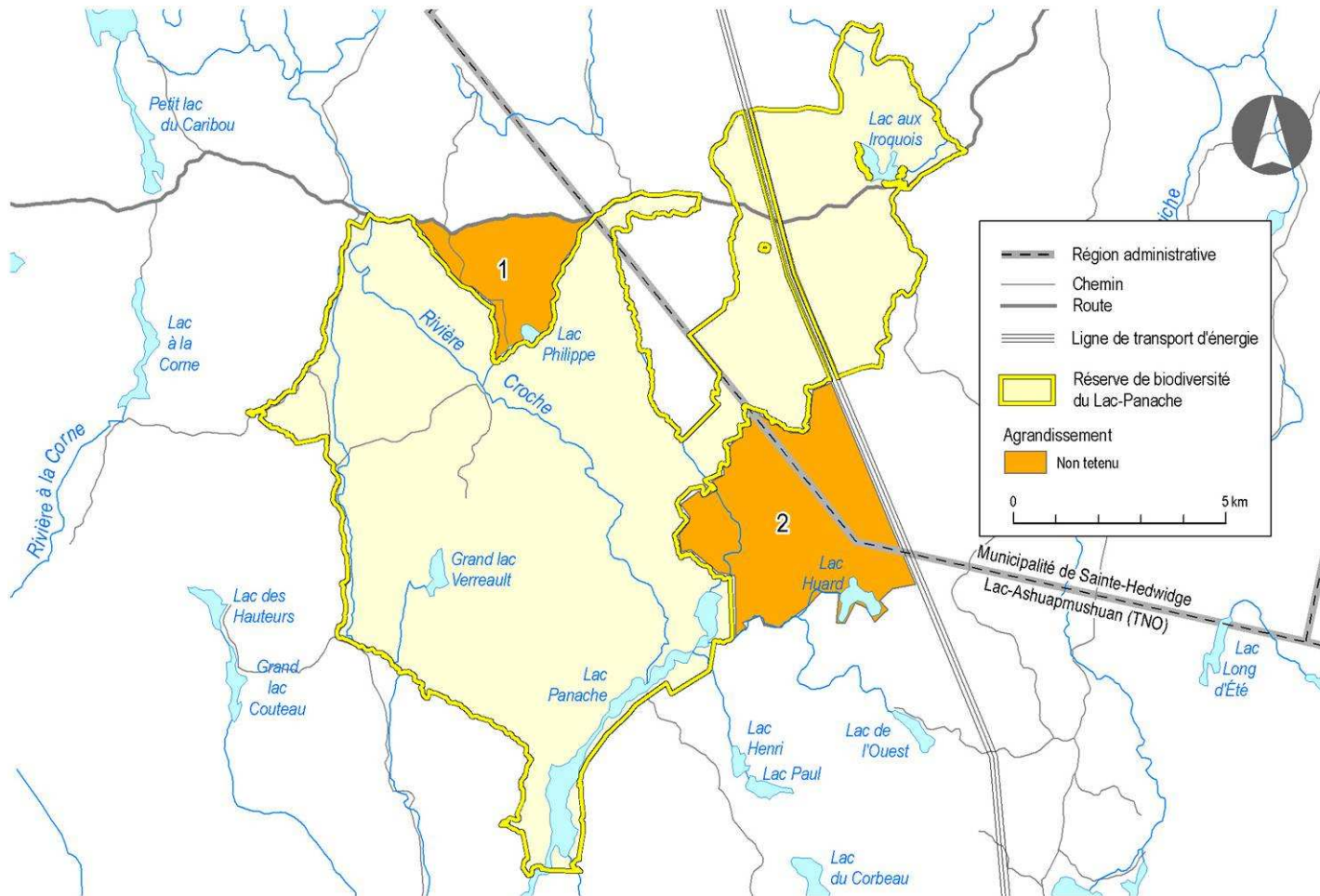






## Réserve de biodiversité projetée du Plateau-de-la-Pierriche

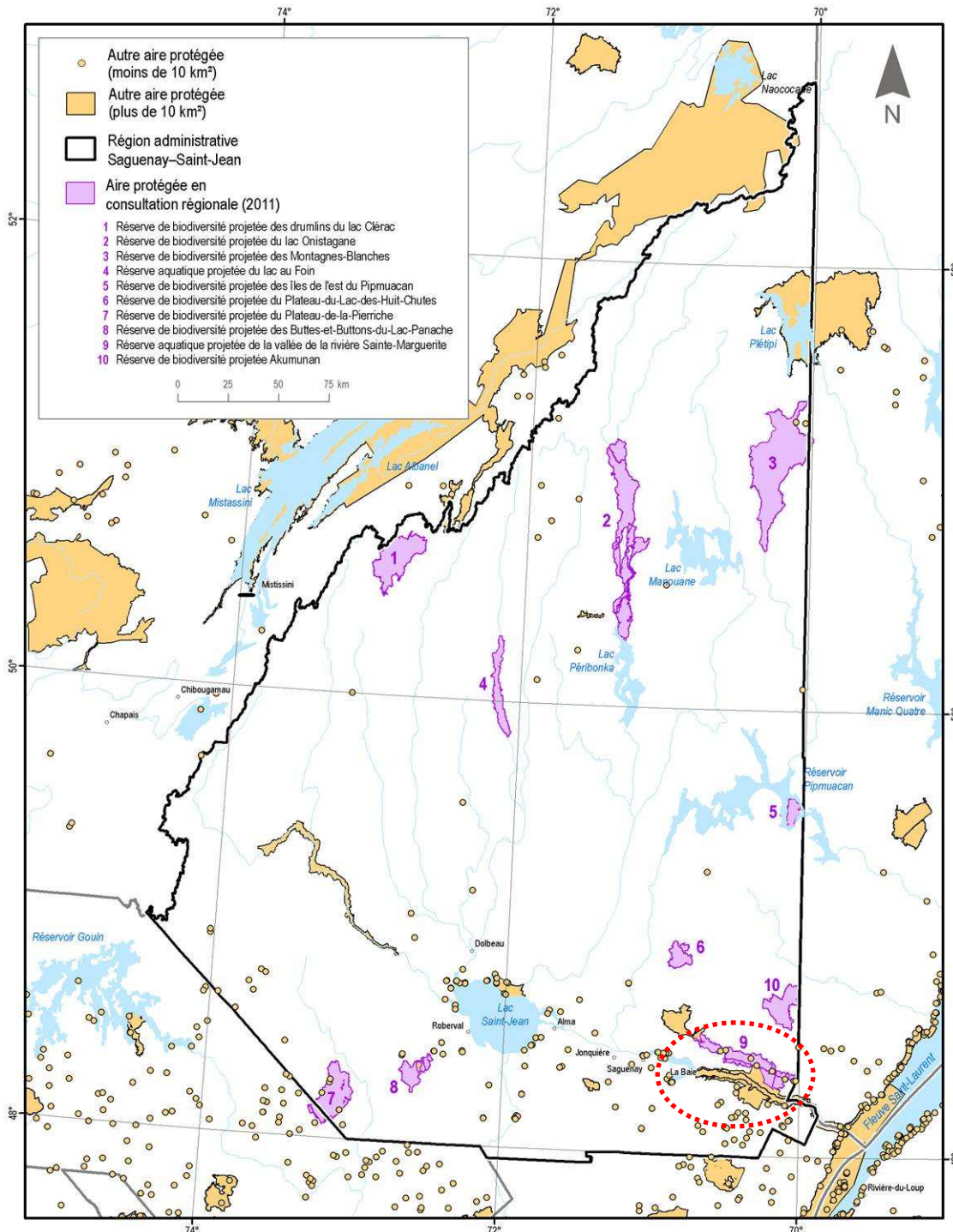
### Agrandissements



- Ajout : 0 km<sup>2</sup>
- Total : 123,4 km<sup>2</sup>

Développement durable,  
Environnement  
et Parcs

Québec 



## Réserve aquatique projetée de la vallée de la rivière Sainte-Marguerite

299,5 km<sup>2</sup>

Boisaco

Développement durable,  
Environnement  
et Parcs

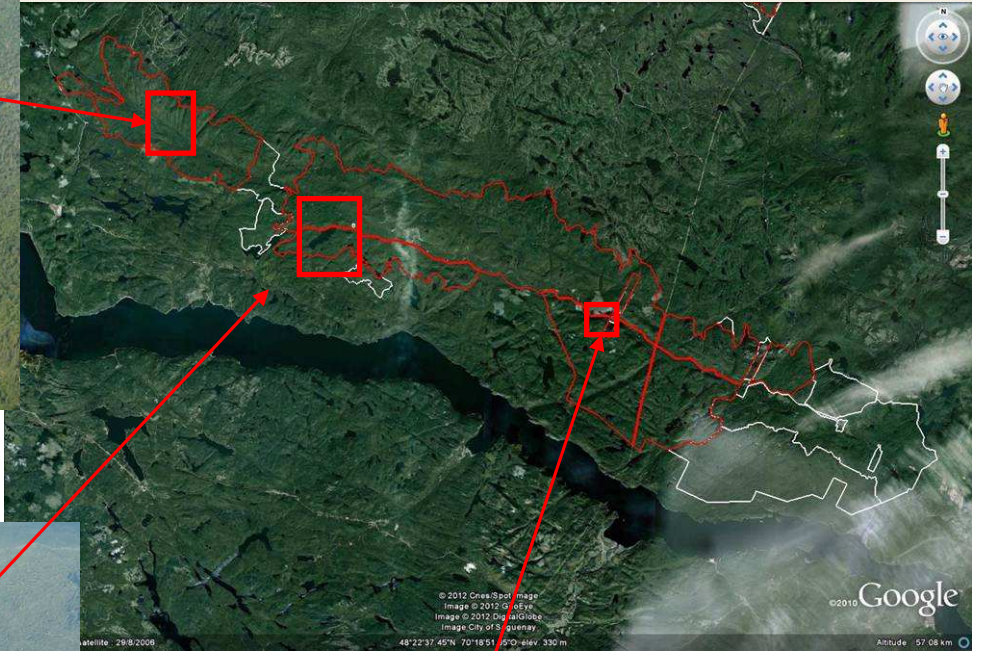
Québec



Monts Valins



## Réserve aquatique projetée de la vallée de la rivière Sainte-Marguerite



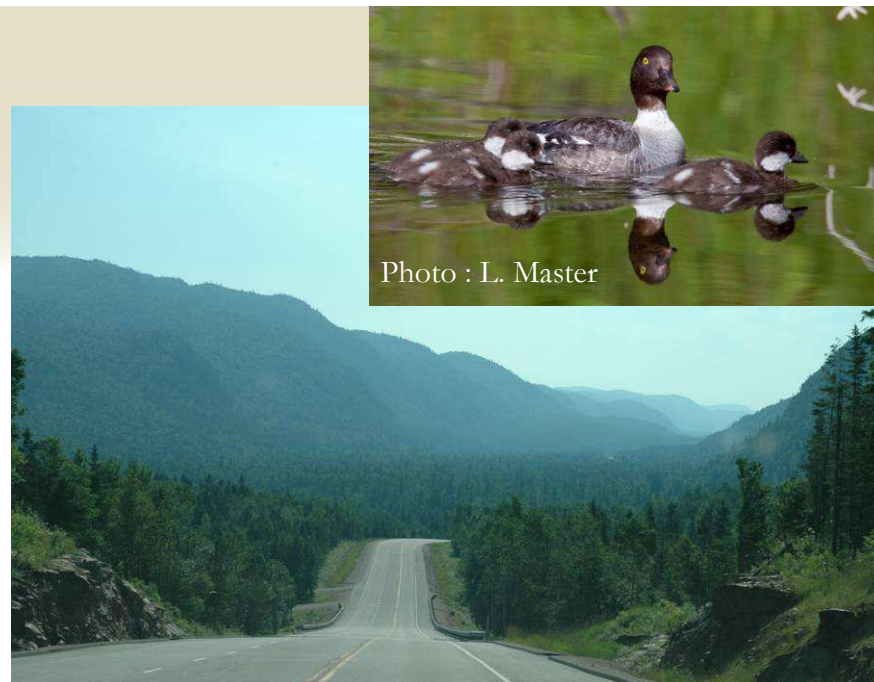
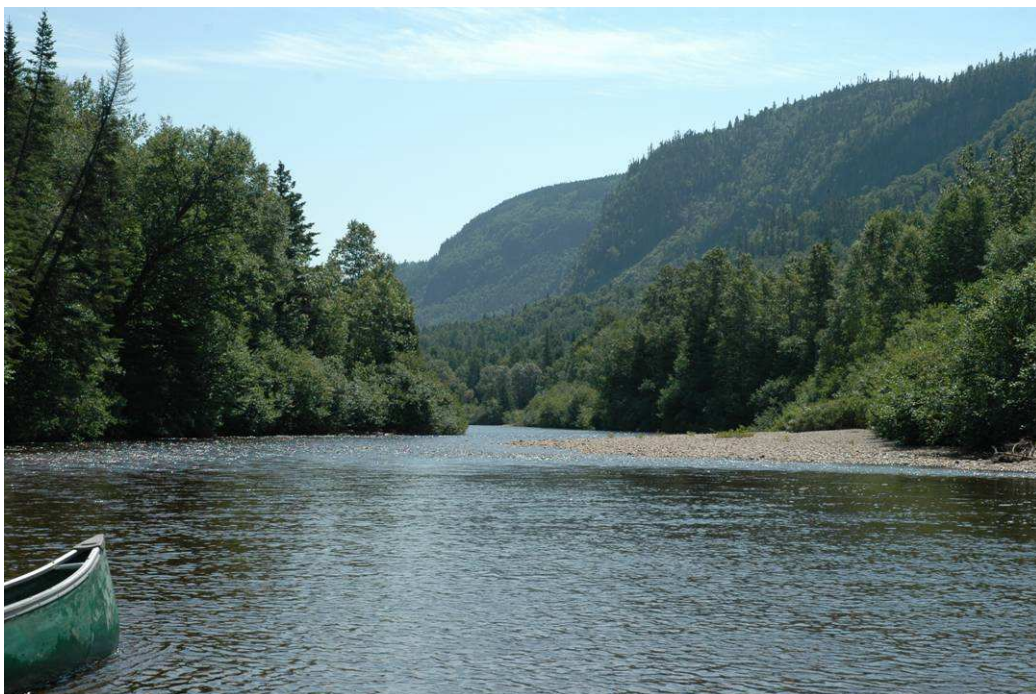
Lac Résimond



Bardville



## Réserve aquatique projetée de la vallée de la rivière Sainte-Marguerite



- Écosystèmes représentatifs de deux régions naturelles et domaines bioclimatiques
- Bassin versant de la rivière Sainte-Marguerite
- Présence de forêts rares et anciennes
- Trois espèces menacées ou vulnérables du Québec : caribou forestier, garrot d'Islande et campagnol des rochers
- Découvertes botaniques récentes
- Route 172 = Route panoramique = Route du Fjord = Vallée de la biodiversité
- Relief accidenté
- Saumon
- Truite de mer

**Développement durable,  
Environnement  
et Parcs**

**Québec** 



## Réserve aquatique projetée de la vallée de la rivière Sainte-Marguerite

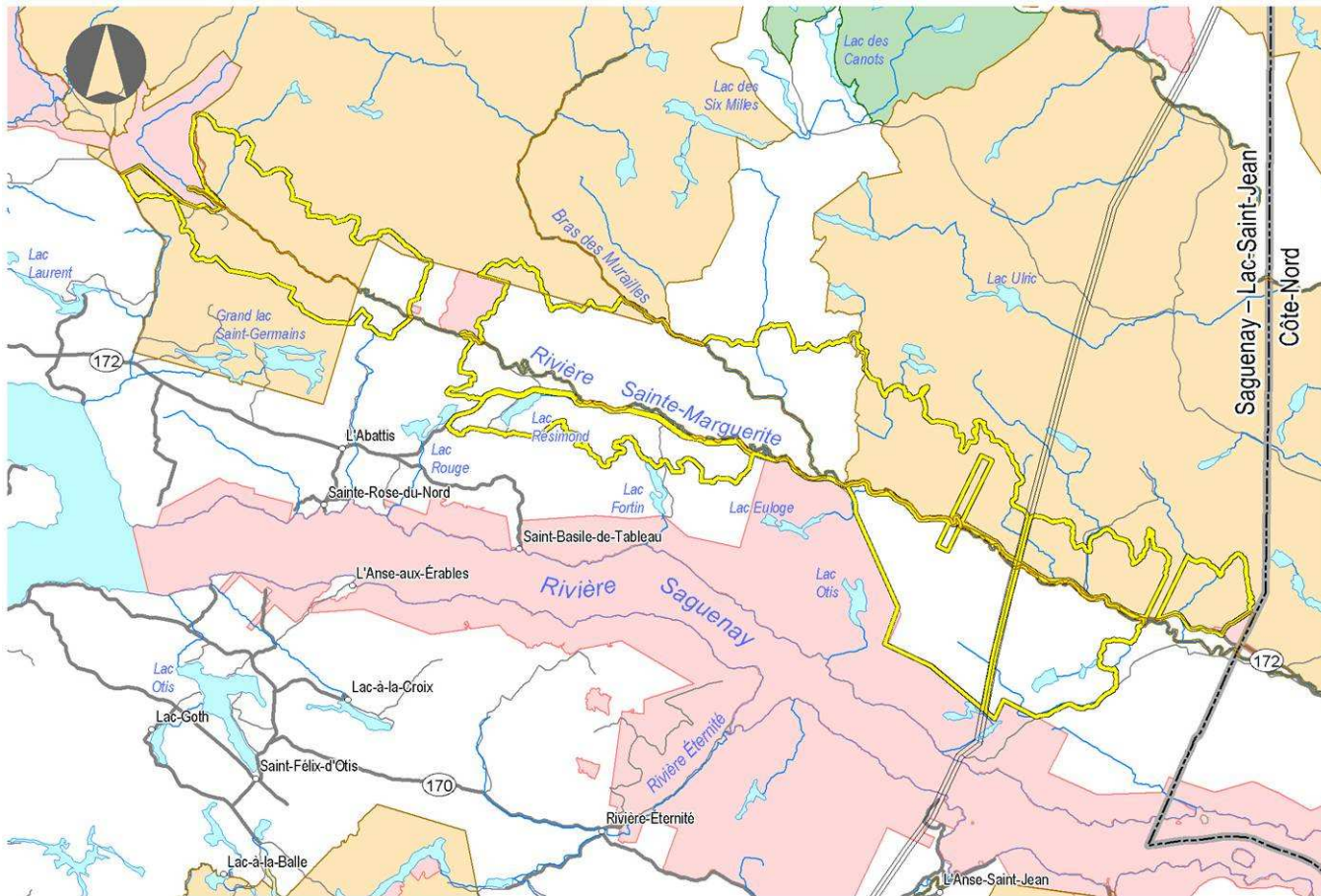
### Inventaire d'espèces végétales 2011

- Flore bryologique :  
Quatre espèces remarquables, dont trois rares au Québec, ont été découvertes. Une florule basiphile inattendue à été mise en évidence.
- Flore vasculaire :  
Plusieurs espèces remarquables dont notamment, des espèces calcicoles disjointes d'avec les formations calcaires de la région (La Malbaie, Rivière Shipshaw, sud du Lac Saint-Jean). Une de ces espèces (*Saxifraga oppositifolia*) constitue un ajout remarquable à la flore régionale.



# Réserve aquatique projetée de la vallée de la rivière Sainte-Marguerite

## Utilisation



- - - Région administrative  
 — Chemin  
 — Route  
 ≡≡≡ Ligne de transport d'énergie

— Réserve aquatique projetée de la  
 vallée de la Rivière Sainte-Marguerite

■ Autres aires protégées  
 ■ Pourvoirie à droits exclusifs  
 ■ Pourvoirie à droits exclusifs

0 5 km

- 3 zecs
- Complexe d'aires protégées

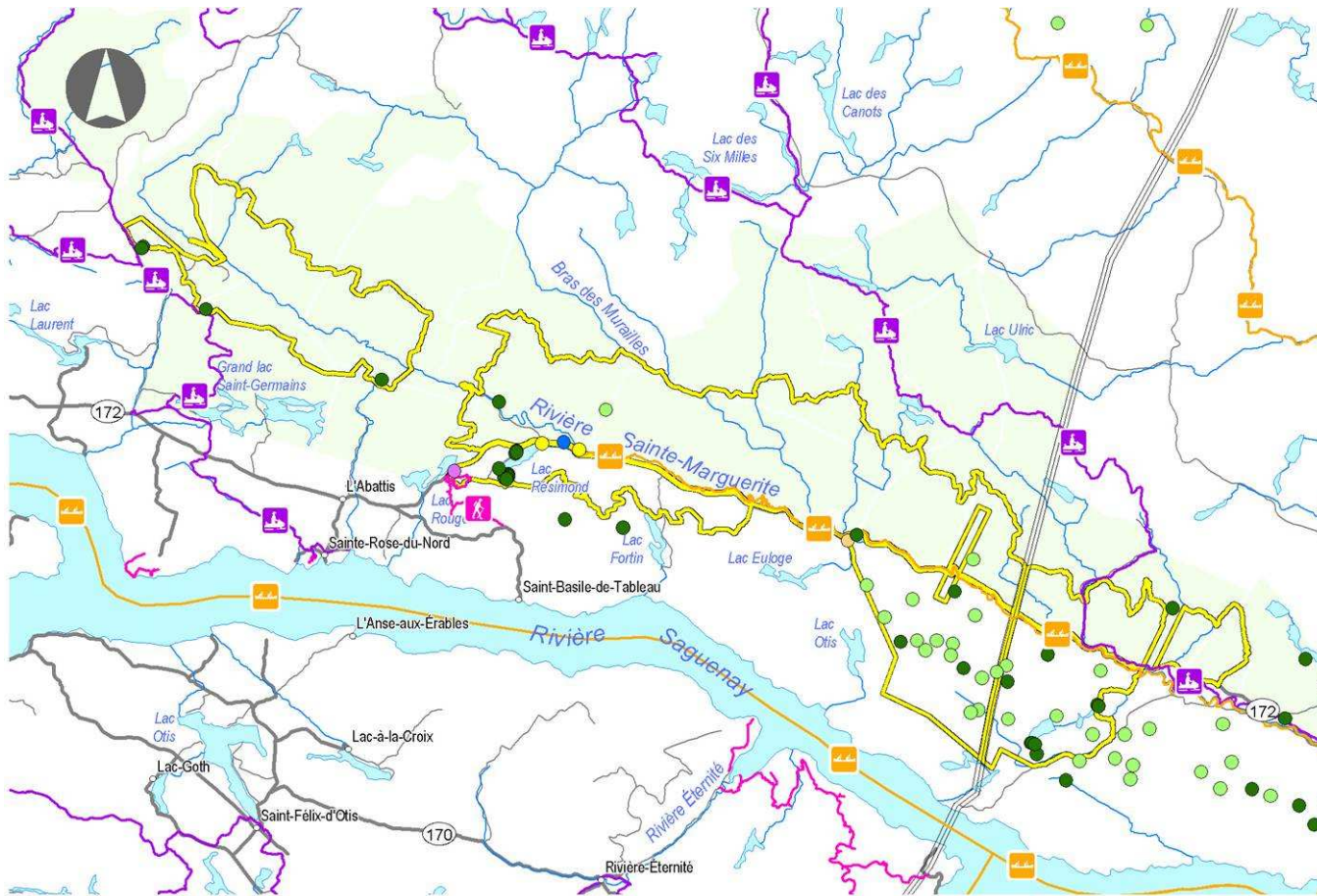
**Développement durable,  
Environnement  
et Parcs**

**Québec**



# Réserve aquatique projetée de la vallée de la rivière Sainte-Marguerite

## Utilisation



——— Réserve aquatique projetée de la vallée de la Rivière Sainte-Marguerite  
——— Chemin  
——— Route  
——— Ligne de transport d'énergie  
 Aire de trappe

**Droit foncier**  
● Fins d'abri sommaire en forêt (plancher de 20 mètres carrés)  
● Fins d'activités récréatives, sportives ou éducatives pour un usage communautaire sans but lucratif  
● Fins d'intérêt publique  
● Fins d'intérêts privés complémentaires ou accessoires d'un usage principal, d'une sup max 1000 m<sup>2</sup>  
● Fins de villégiature  
● Fins municipales (stationnement, édifice, piscine, parc ou espace vert)

**Sentier**  
——— Parcours de canoé-kayak  
——— Sentier de randonnée pédestre  
——— Sentier de motoneige  
 0 5 km

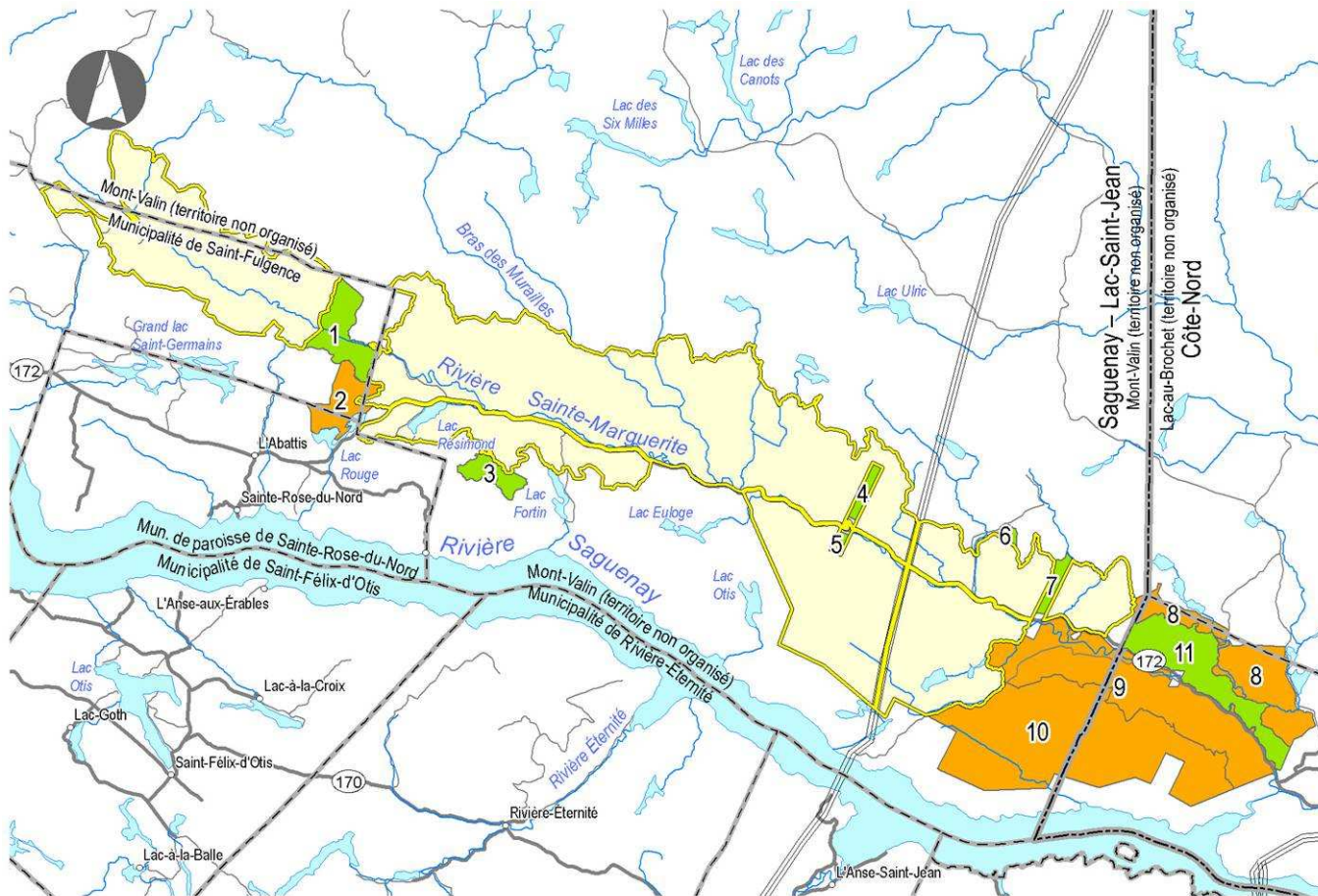
- Chasse et pêche (zec)
- Villégiature concentrée
- Piégeage
- Motoneige
- Canot/Kayak
- Recherche

**Développement durable,  
Environnement  
et Parcs**

**Québec**



## Réserve aquatique projetée de la vallée de la rivière Sainte-Marguerite



— Chemin  
 — Route  
 ≡≡≡ Ligne de transport d'énergie  
 - - - Région administrative  
 - - - Municipalité

[Yellow Box] Réserve aquatique projetée de la vallée de la Rivière Sainte-Marguerite  
 [Green Box] Agrandissement  
 [Orange Box] Non retenu

0 5 km

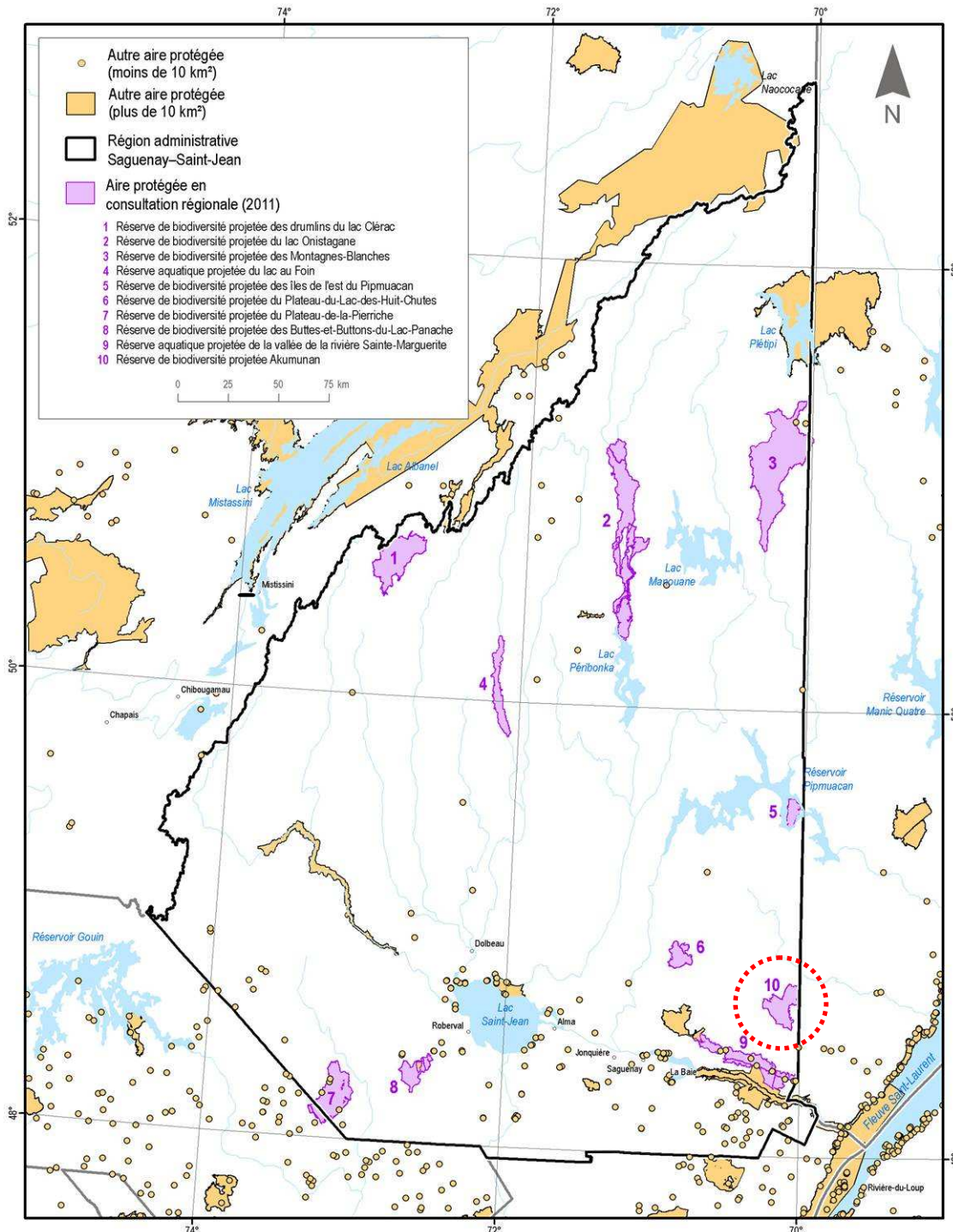
### Agrandissements

- Meilleure protection de la rivière
- Connectivité
- Meilleur noyau de conservation
- Ajout : 28,73 km<sup>2</sup>
- Total : 328,24 km<sup>2</sup>

**Développement durable,  
Environnement  
et Parcs**

**Québec**





## Réserve de biodiversité projetée Akumunan

206,6 km<sup>2</sup>

Conseil de la première nation des  
Innus d'Essipit et FAPAQ02

Développement durable,  
Environnement  
et Parcs

Québec



# Réserve de biodiversité projetée Akumunan

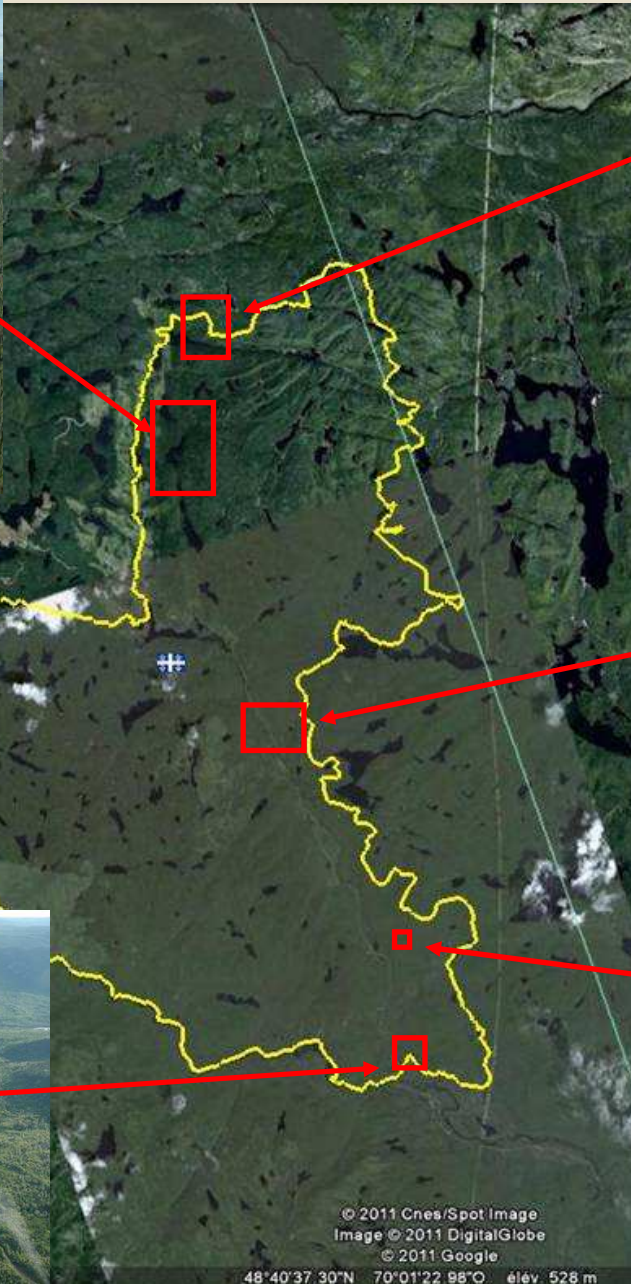


Photo : Première nation innue d'Essipit



## Réserve de biodiversité projetée Akumunan



Photo : L. Master



Photo : MRNF



- Écosystèmes représentatifs de la région naturelle des Mont-Valin
- Bassin versant de la rivière Sainte-Marguerite
- Vieilles forêts
- Caribou forestier et garrot d'Islande

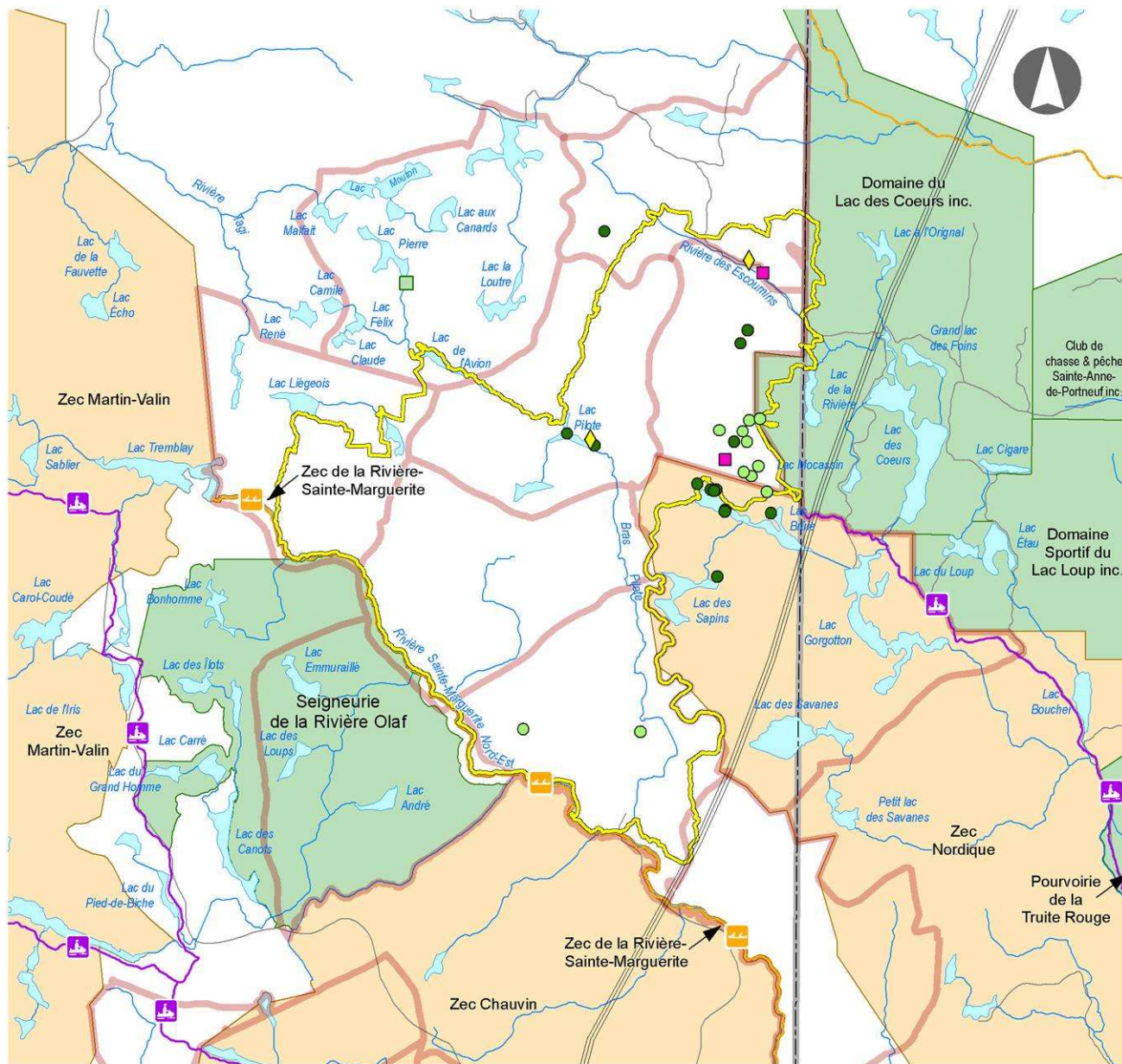
Développement durable,  
Environnement  
et Parcs

Québec 

# Réserve de biodiversité projetée Akumunan

## Utilisation

- Peu de villégiature
- Piégeage
- Motoneige
- Canot/Kayak
- Utilisation autochtone



— Réserve de biodiversité projetée Akumunan  
— Région administrative  
— Chemin  
— Route  
— Ligne de transport d'énergie  
— Aire de trappe

Droit foncier  
● Fins d'abri sommaire en forêt (plancher de 20 mètres carrés)  
● Fins de villégiature  
Territoire faunique structuré  
■ Pourvoirie sans droits exclusifs  
■ Pourvoirie à droits exclusifs  
■ Zone d'exploitation contrôlée

Sentier  
— Parcours de canot-kayak  
— Sentier de motoneige  
◆ Camp de trappe  
■ Camp inuitain

0 5 km

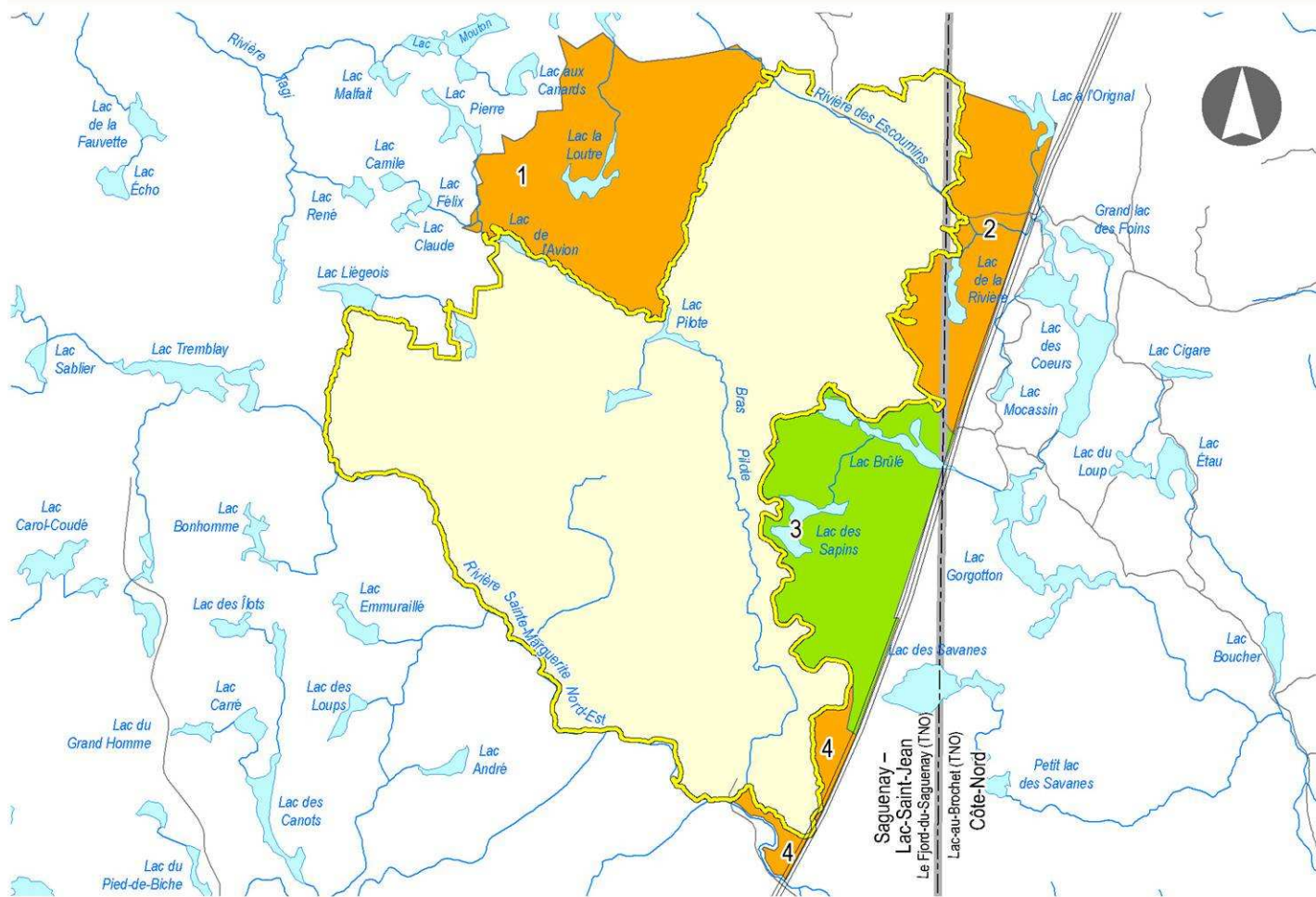
**Développement durable,  
Environnement  
et Parcs**

**Québec**



# Réserve de biodiversité projetée Akumunan

## Agrandissements



Région administrative  
 Chemin  
 Ligne de transport d'énergie

Réserve de biodiversité projetée Akumunan  
 Agrandissement  
 Accepté Non retenu

0 5 km

- Caribou forestier
- Meilleur noyau de conservation
- Ajout : 32,4 km<sup>2</sup>
- Total : 239 km<sup>2</sup>

**Développement durable,  
Environnement  
et Parcs**

**Québec**

Merci!

