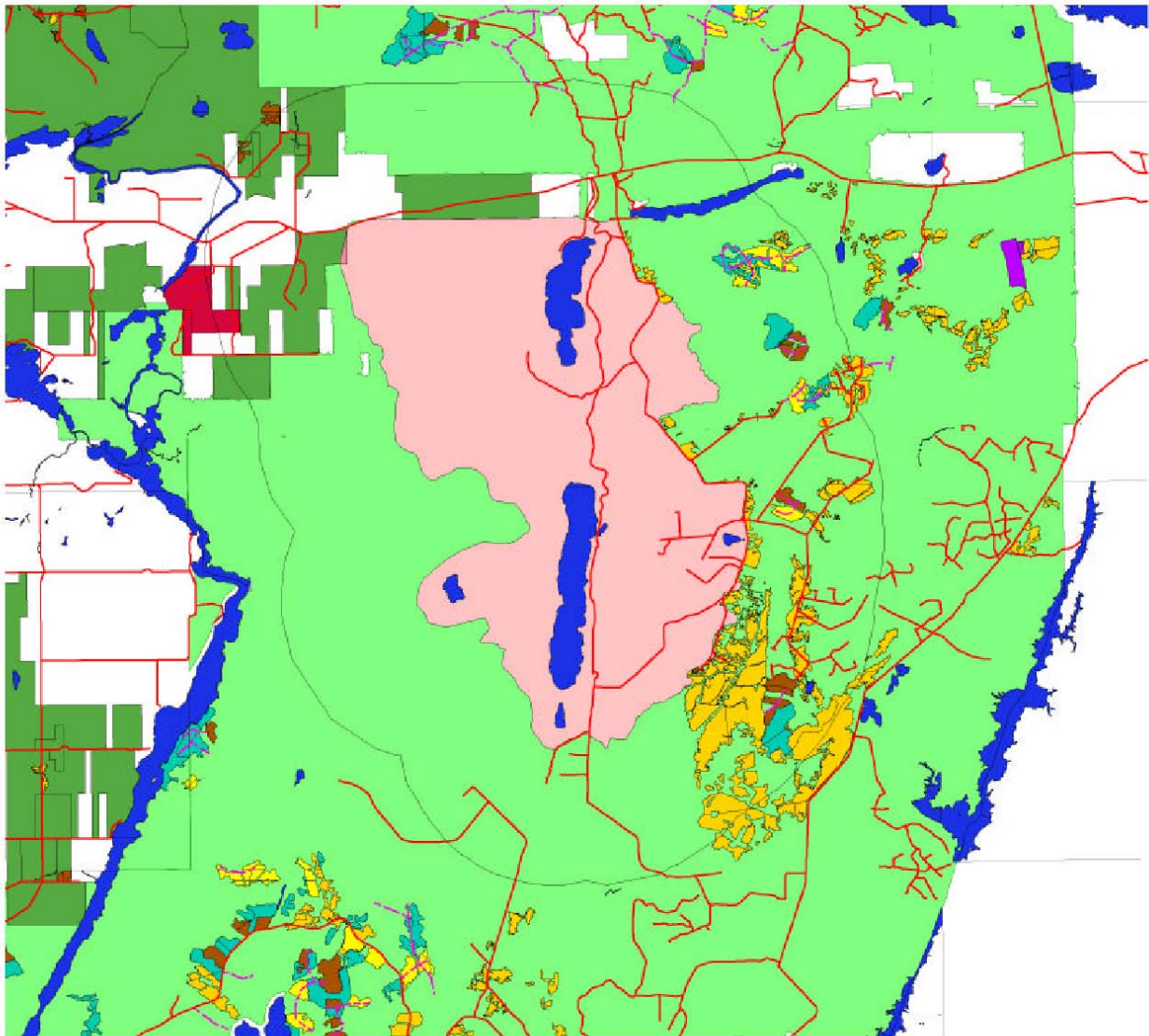


## Annexe 1

Réserve de biodiversité projetée des lacs Vaudray et Joannès  
Interventions prévues et droits forestiers en vigueur



- Intersection des blocs de lots avec l'aire protégée projetée des lacs Vaudray et Joannès
- Zone de 6 km autour de l'aire protégée projetée des lacs Vaudray et Joannès
- Chemins
- Gros lacs
- Chemins à construire en 2004-2006
- Récolte Tembec 2004-2006
- Coupe mosaïque
- Coupe avec protection de la régénération et des sols
- Coupe avec protection de la haute régénération et des sols
- Élimination des tiges résiduelles
- Récolte de bordes vertes (corridor routier)
- Coupe avec réserve de semenciers
- Coupe avec protection des petites tiges marchandes
- Coupe progressive d'ensemencement feuillue
- Coupe de jardinage
- Coupe progressive d'ensemencement
- Éclaircie commerciale résineux
- Récolte de séparateurs de coupes
- Travaux sylvicoles Tembec 2004-2005
- Déblaiement
- Dégageant mécanique de plantation
- Éclaircie précommerciale
- Plantation résineuse
- Regarni régénération naturelle équivalent plantation
- Regarni régénération naturelle peuplement équivalent
- Suivi de plantation résineuse
- Travaux de récolte et sylvicoles Ville de Rouyn-Noranda (convention d'aménagement forestier) 2004-2005
- Coupe mosaïque
- Coupe avec protection de la régénération et des sols
- Élimination des tiges résiduelles
- Débroussaillage mécanique
- Dégageant mécanique
- Dégageant mécanique de régénération naturelle
- Plantation résineuse
- Secteur de bois de chauffage actuel Lac Bigas
- Aire protégée projetée des lacs Vaudray et Joannès
- Forêt d'enseignement et de recherche de la Kinjévis
- Convention d'aménagement forestier de la Ville de Rouyn-Noranda
- Aire forestière 82-96 A
- Aire commune 82-01
- Feuillet de l'unité de gestion Rouyn-Noranda



1 : 200 000

Fait à Rouyn-Noranda le 19 août 2004