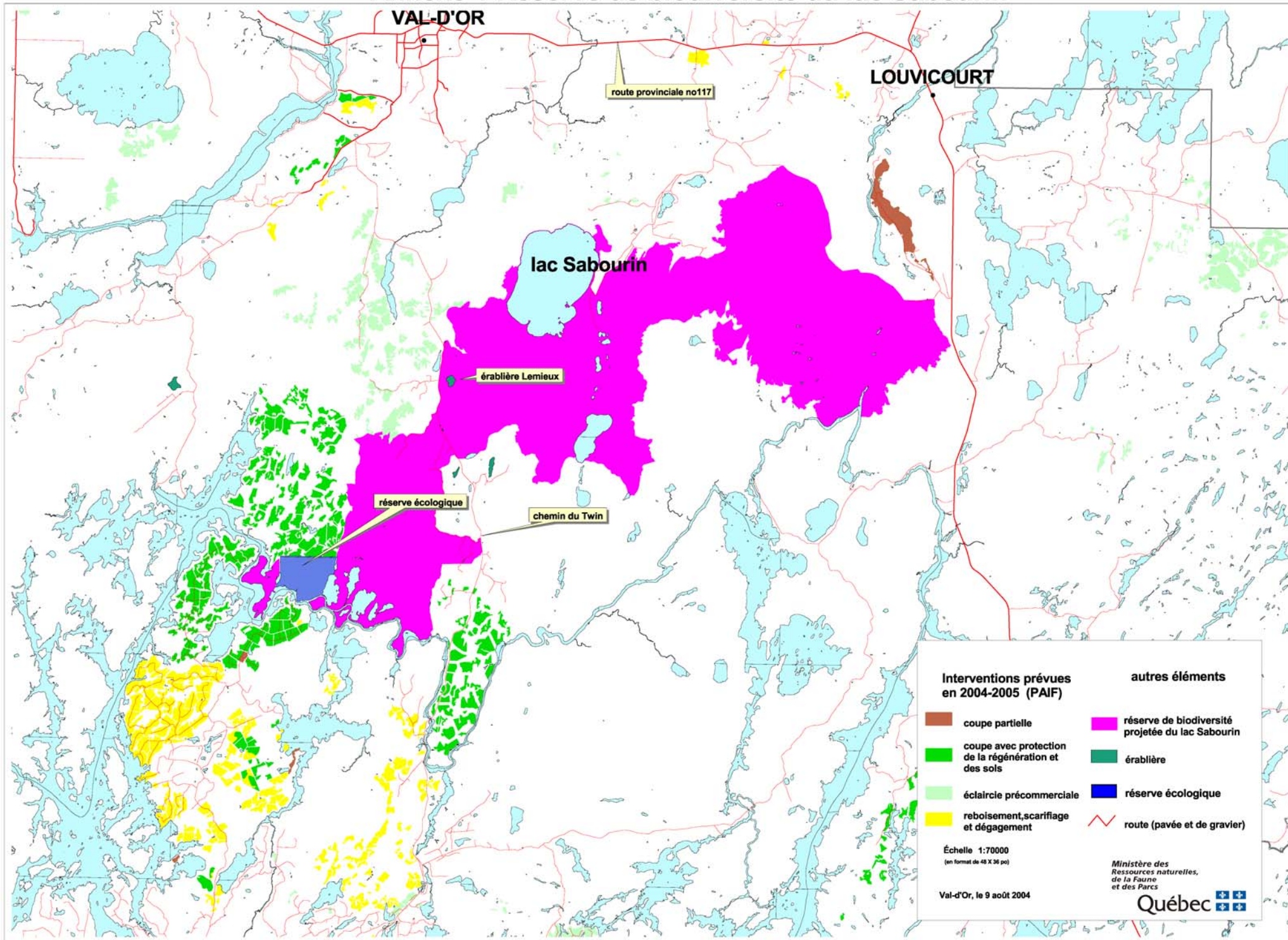


Annexe 1 Réserve de biodiversité du lac Sabourin



Interventions prévues en 2004-2005 (PAIF)	autres éléments
coupe partielle	réserve de biodiversité projetée du lac Sabourin
coupe avec protection de la régénération et des sols	érablière
éclaircie précommerciale	réserve écologique
reboisement, scarifiage et dégagement	route (pavée et de gravier)

Échelle 1:70000
(en format de 40 X 30 po)

Val-d'Or, le 9 août 2004

Ministère des Ressources naturelles, de la Faune et des Parcs
Québec

202

DB9a

(annexe 1)

Projets de réserves de biodiversité des lacs Vaudray et Joannès et du lac Sabourin

Abitibi / Baie James

6212-01-203