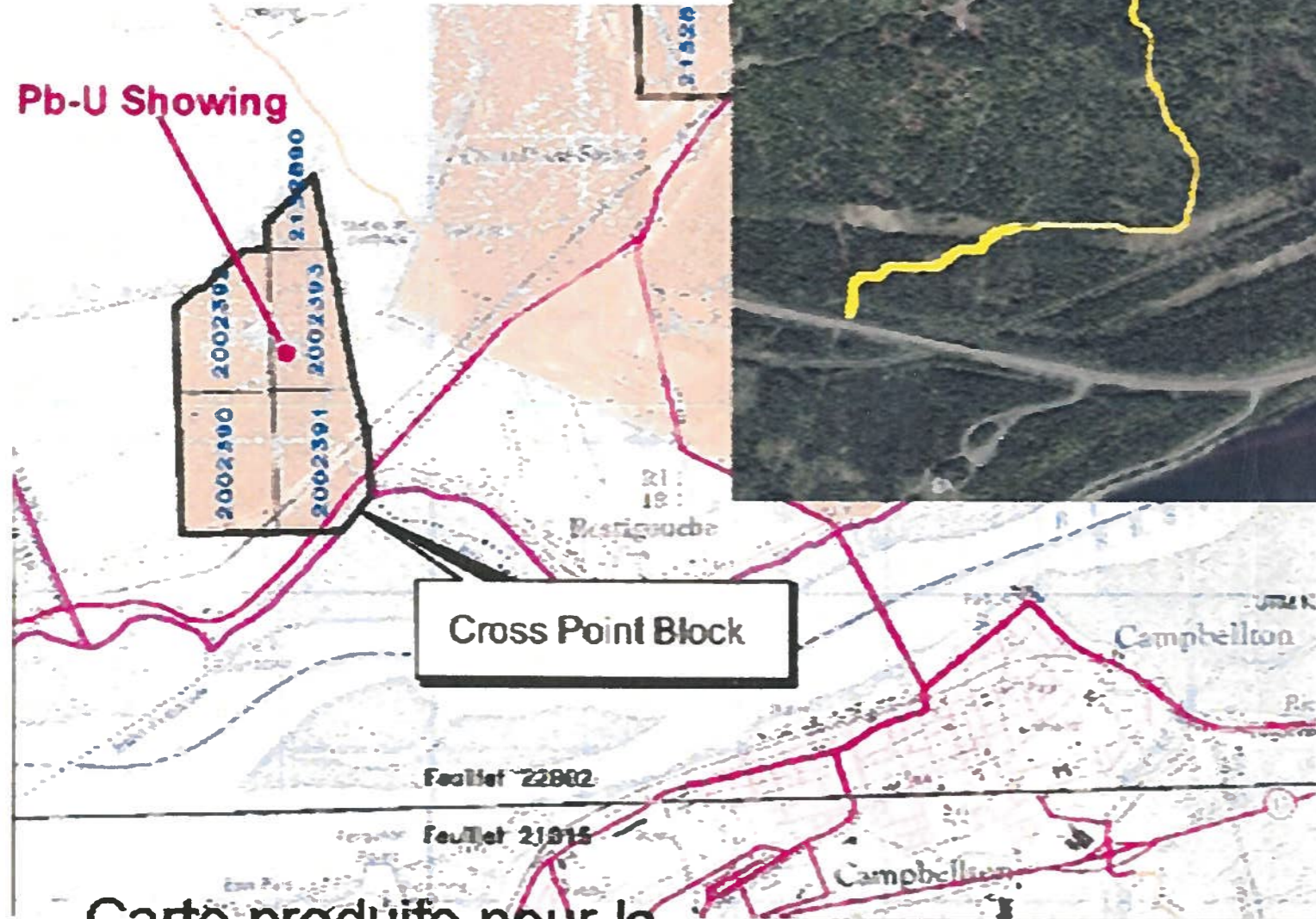


Tournée de reconnaissance du 7 janvier 2011 sur le site d'anciens travaux d'exploration d'uranium

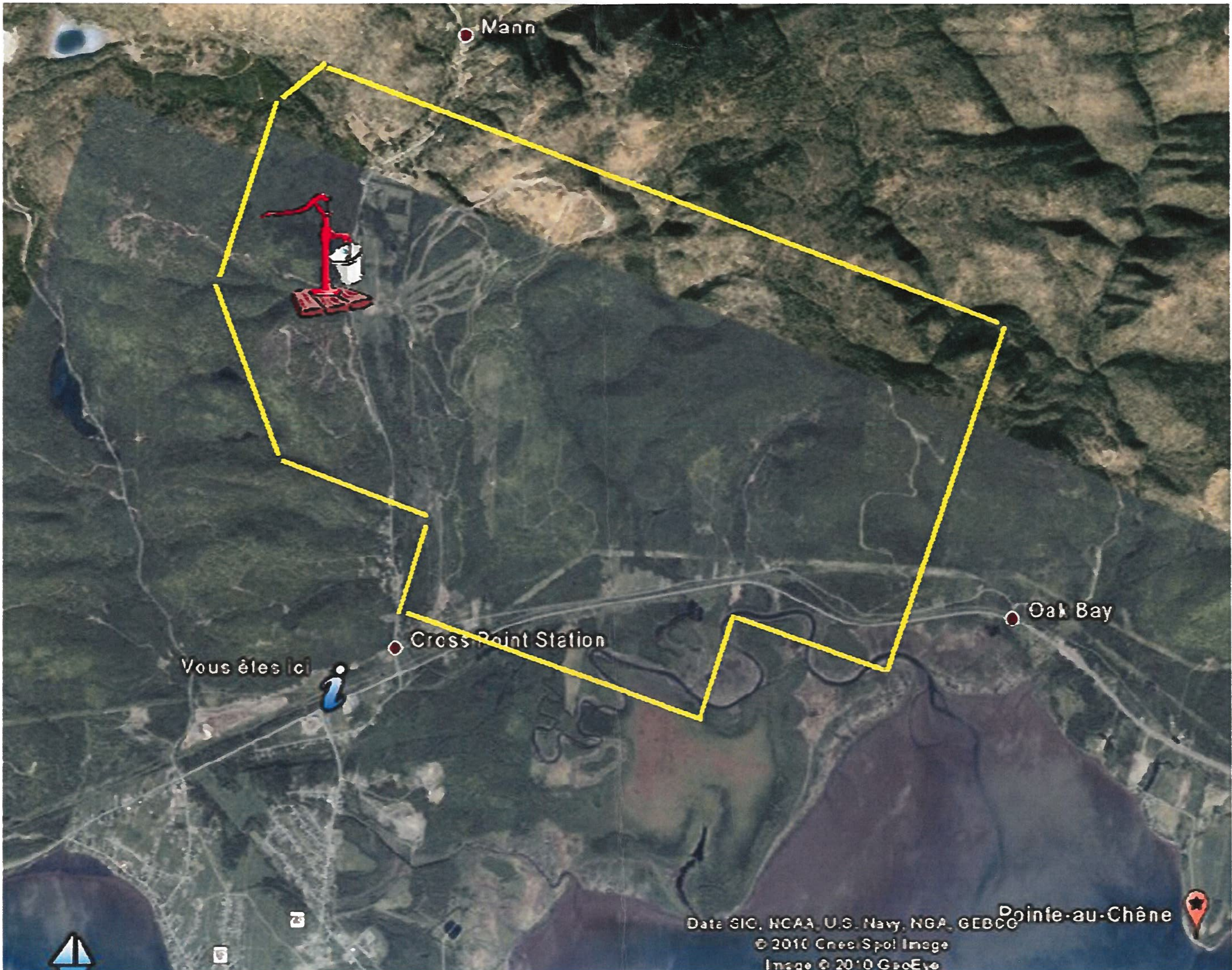


La vue à partir du "point rouge"
site potentiel d'une mine d'uranium
(regardant en direction sud)

Carte produite pour la compagnie Terra Firma Resources en 2010
4 de 5 échantillons de roches prélevés au point rouge en 2007 étaient anormalement radio-actifs et provenaient de débris minier de travaux faits dans les années 50

308 PREC17
Les enjeux de la filière uranifère au Québec
6211-08-012





Mann

Oak Bay

Cross Point Station

Vous êtes ici

Pointe-au-Chêne

Data SIC, HCAA, U.S. Navy, NGA, GEBCO
© 2010 Cnes Spot Image
Image © 2010 GeoEye

