

Table jamésienne de concertation minière et le portrait actuel et prévisionnel de l'activité minière dans le Nord québécois

BAPE sur la filière de l'uranium

Session d'information

Chibougamau, le 3 septembre 2014



13 ans déjà

Régis Simard, ing.
Directeur général

La TJCM

- Organisme à but non lucratif créé en 2001
- Mission: « Soutenir le développement durable de l'industrie minière sur le territoire de la Baie-James en assurant la maximisation des retombées socioéconomiques pour les populations résidentes du territoire »
- Interlocuteur privilégié de l'ARBJ pour toutes les questions d'ordre minier sur le territoire
- Organisme technique de développement régional dont les actions sont dictées par l'adoption d'un plan d'action annuel concerté et adopté par ses membres

Partenaires de la TJCM

Entente spécifique:



Autre partenaire:



Réalisations de la TJCM

- Représentations stratégiques sur de nombreux comités régionaux et provinciaux dédiés au développement nordique
- Création et développement du **CÉAQ (2007)**, jusqu'à une entente d'affaires stratégiques avec **exp** (voir communiqué du 5 juin 2014)
- Gestionnaire-fondateur de l'organisme **Attraction Nord** et du plan de communication **La ruée vers le Nord**
- Développement d'outils d'aide à la décision afin de contribuer techniquement au processus décisionnel relié à la planification du développement du Nord québécois, telles que l'évaluation de la potentialité économique des projets miniers, basée sur des documents publics et données techniques qui respectent le règlement 43-101 (en partenariat avec une expertise locale **Goldstat inc.**)

Outils d'aide à la décision

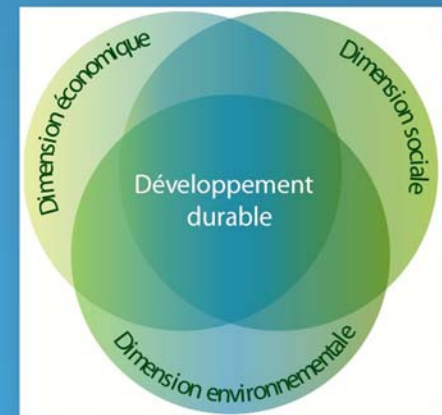
La TJCM, une expertise reconnue

- Depuis 2005, la TJCM est l'organisme mandaté pour effectuer les estimations prévisionnelles des besoins en main-d'œuvre minière au Québec (Emploi-Québec: A-T, C-N, N-du-Q, CSMO); prochaine actualisation prévue à l'automne 2014
- Études sectorielles (extension de la route 167)
- Portrait prévisionnel de l'activité humaine du Nord québécois en 2012 (MSSS)
- Entente complémentaire du MERN à l'entente spécifique 2012-2015
 - Veille stratégique des projets miniers avancés au Québec et évaluation de leur potentialité économique (suivi dynamique de 130 projets avancés sur un médium web dynamique)
 - Développement d'indices de potentialité minérale (détermination de la vocation des territoires)

Création d'outils d'aide à la décision

(perspective du développement intégré des territoires nordiques)

- But : Jouer un rôle de conseiller technique dans la planification du développement du Nord québécois suivant une approche d'analyse objective et équilibrée, indépendamment des lobbys corporatifs et environnementaux (processus dynamique et évolutif).
- Démarche « Assembliste » (inspirée du professeur Louis-Edmond Hamelin)
« Agir d'une façon créative afin que les différentes visions du développement durable se rejoignent et s'entendent »
(indices de potentialité mesurables et quantifiables)

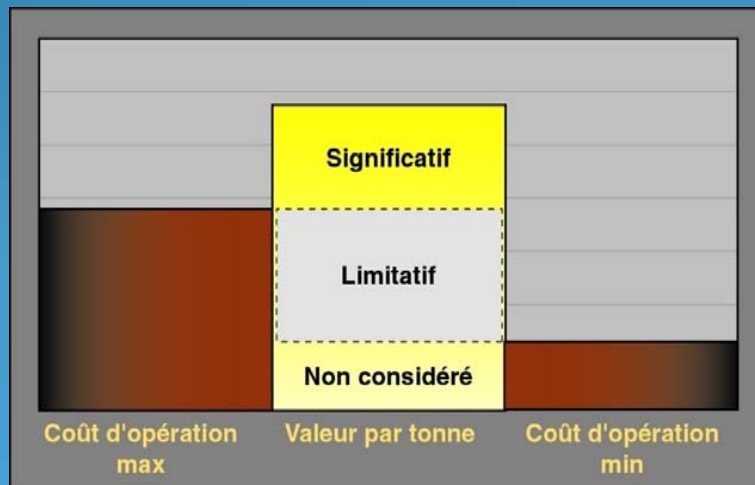
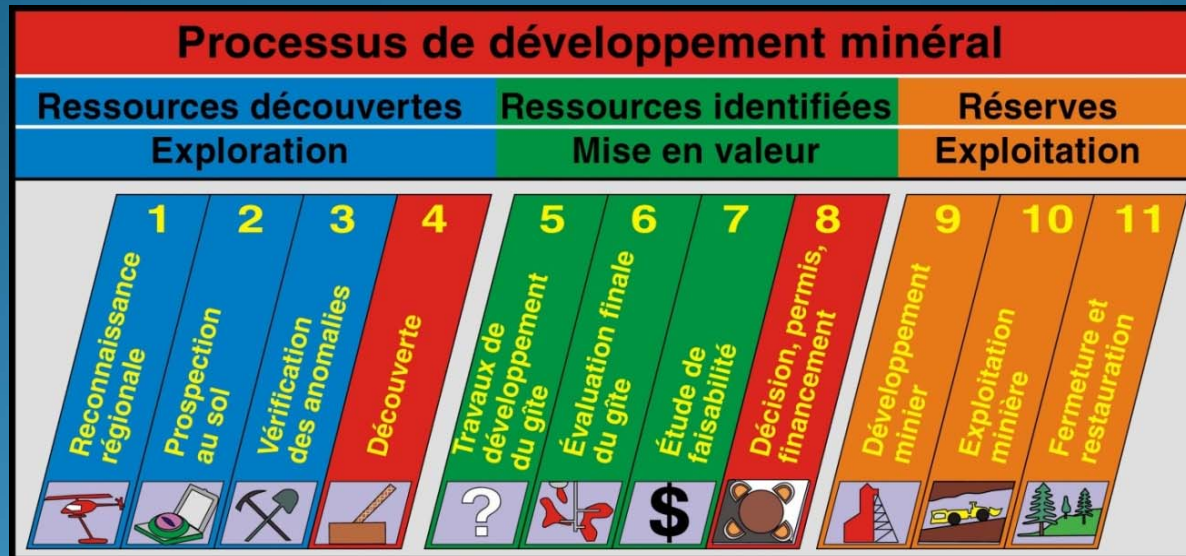


Enjeux liés à la planification du développement nordique qui nécessitent des outils d'aide à la décision

- La détermination de la vocation des territoires
- Les besoins en infrastructure
- Les services sociaux tels que la santé et la sécurité publique
- Les besoins de main-d'œuvre
- Le développement des affaires, de l'innovation et de la R & D

Évaluation de la potentialité économique des projets miniers

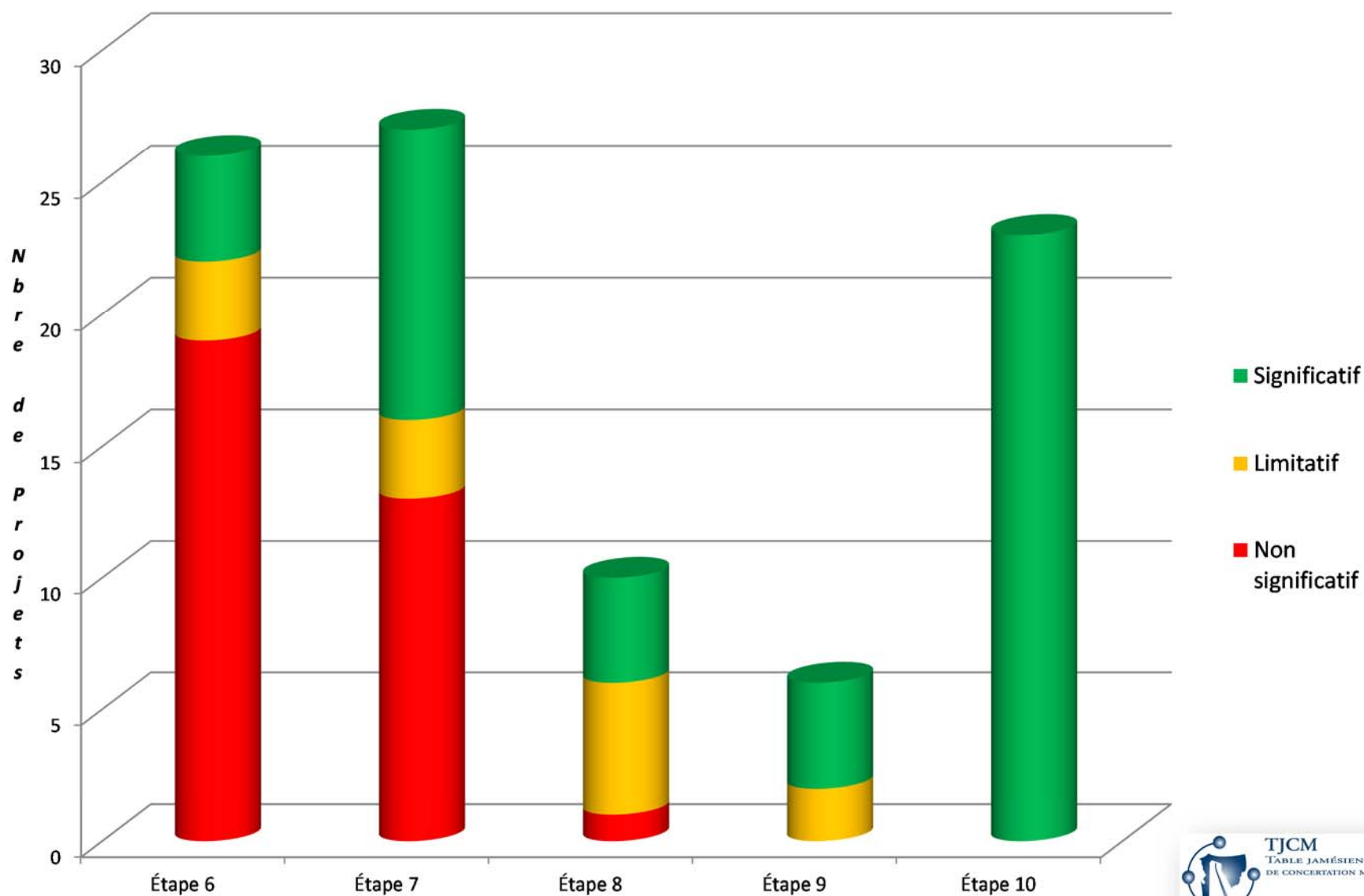
Objectif : D'une manière pratique et appliquée prévoir tôt dans le PDM les projets qui sont porteurs d'avenir



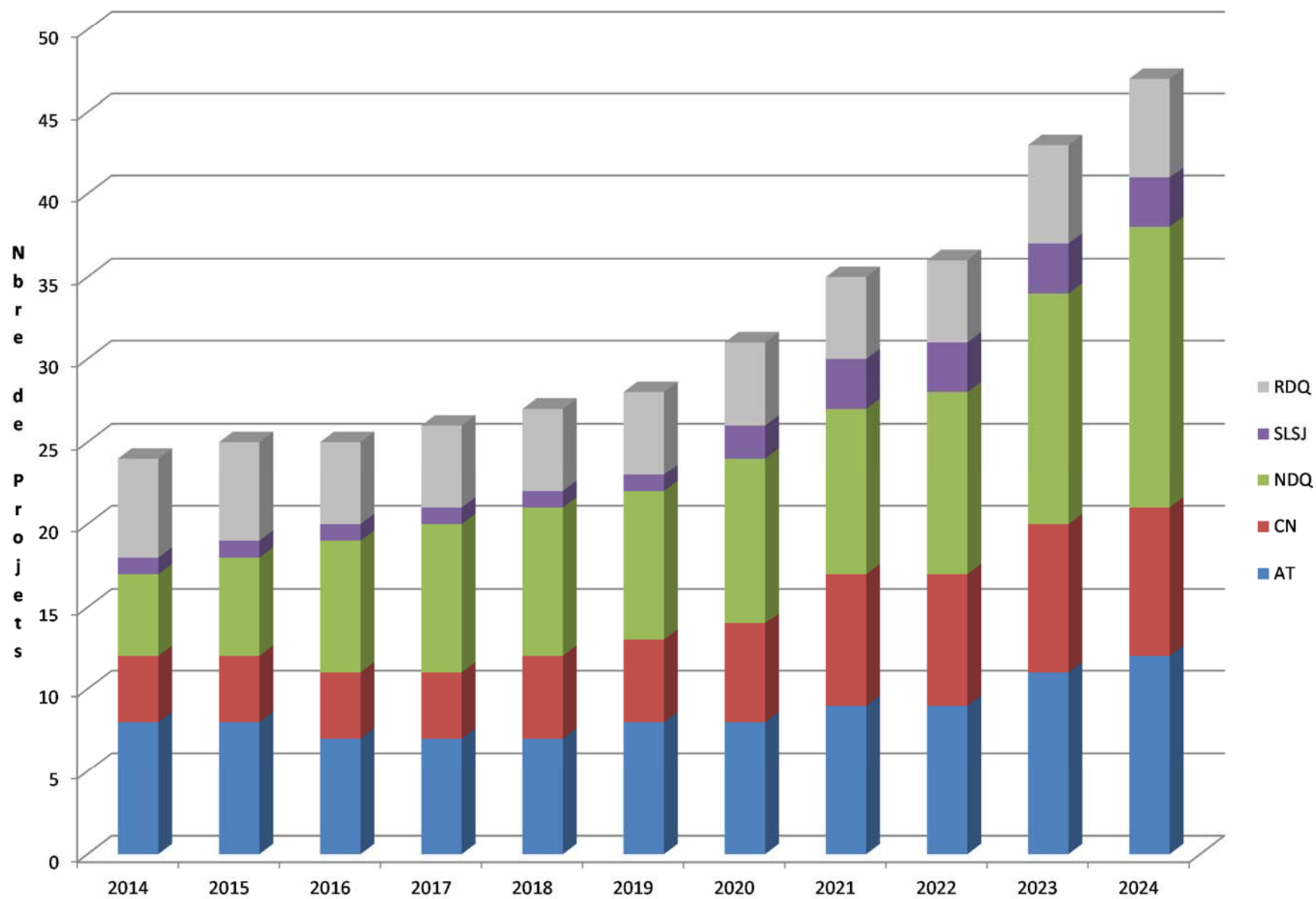
Note : La potentialité économique ne tient pas compte de :

- l'acceptabilité sociale
- la capitalisation des projets
- la disponibilité des infrastructures (route, rail, port, électricité)

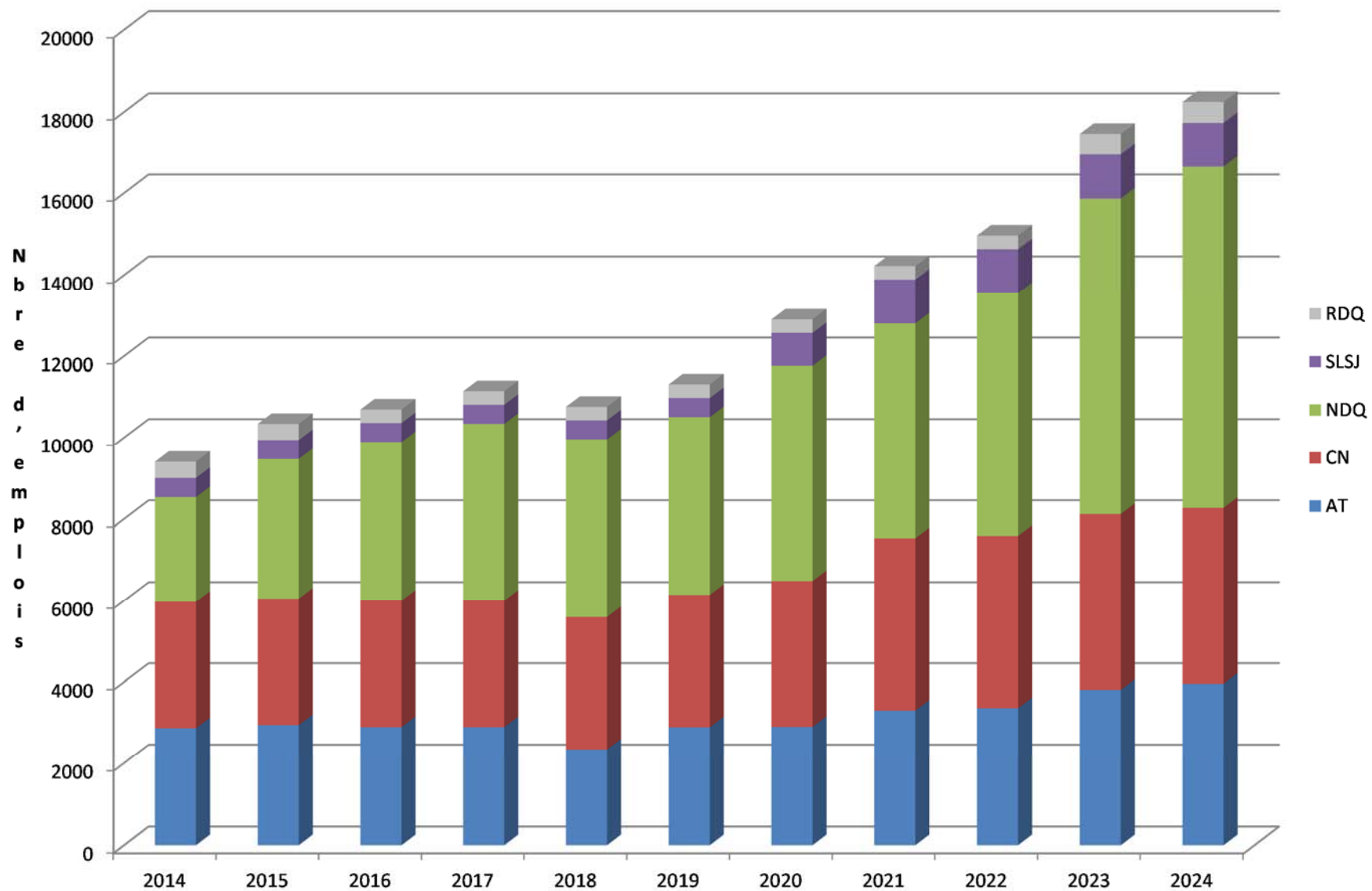
Classement actuel (2014) des projets miniers avancés à potentialité économique positive



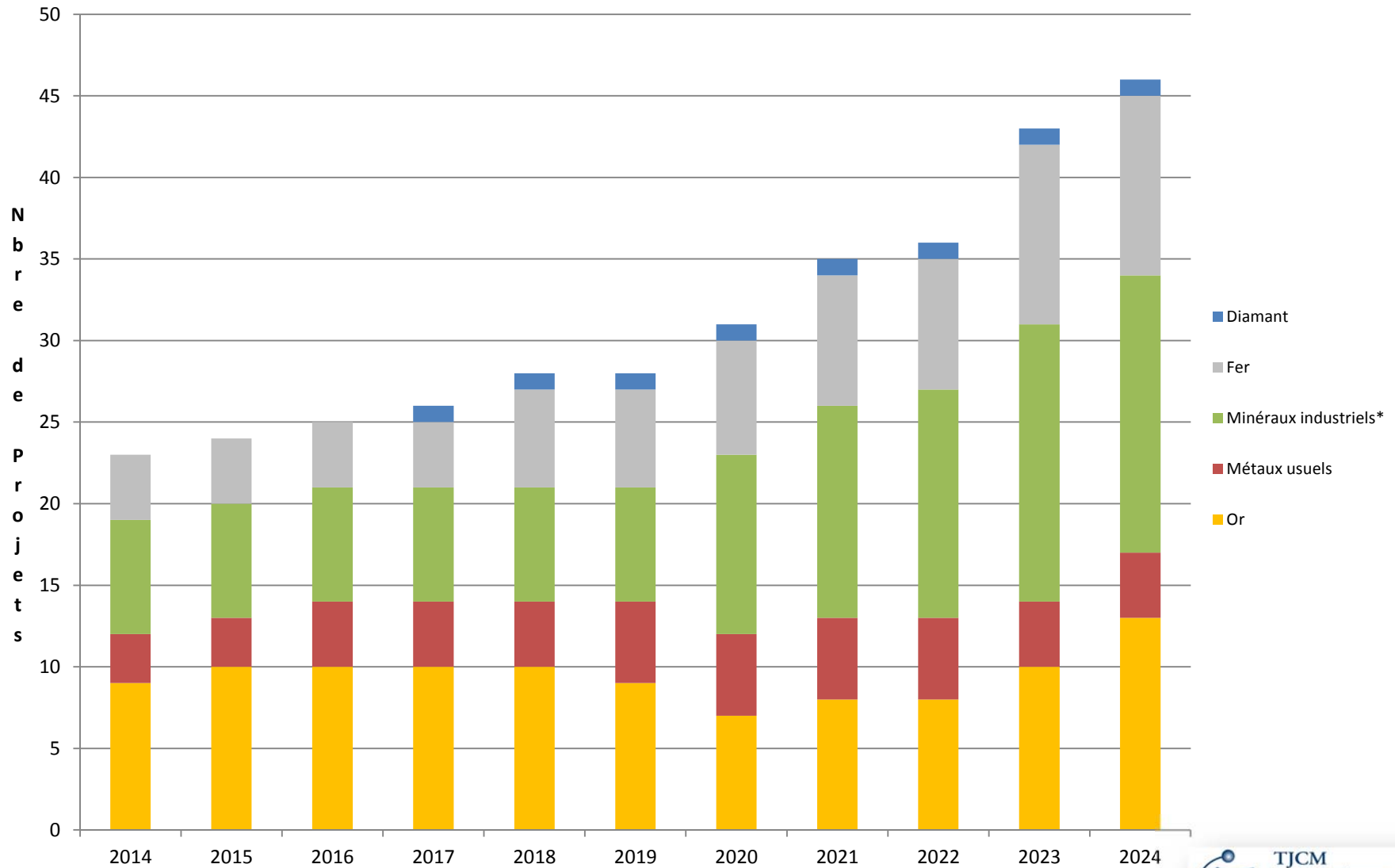
Évolution par région du nombre de mines en opération (2014-2024)



Distribution par région de la main-d'œuvre minière pour les mines en opération (2014-2024)

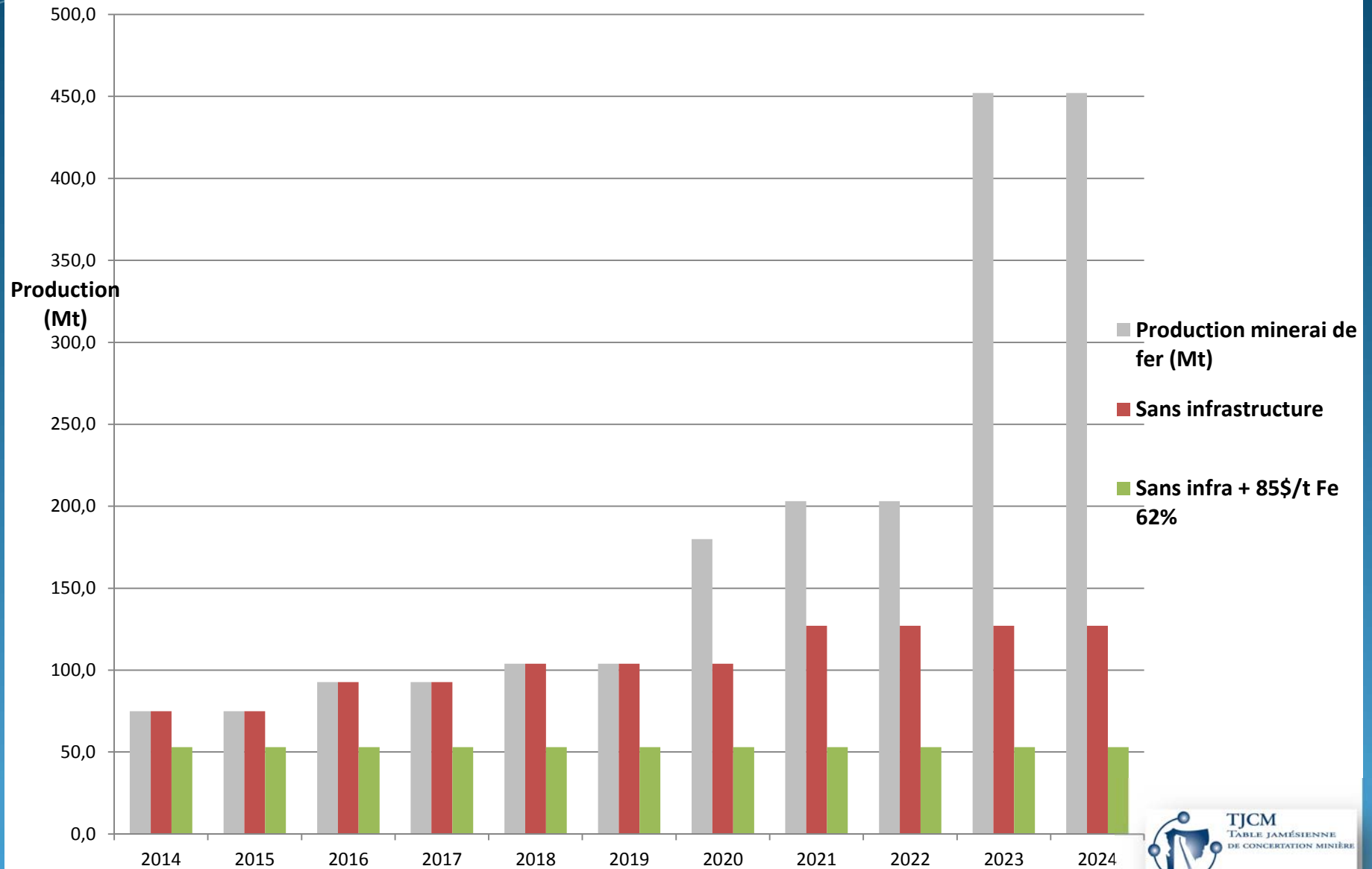


Évolution des mines en opération par substance(s) (2014-2024)

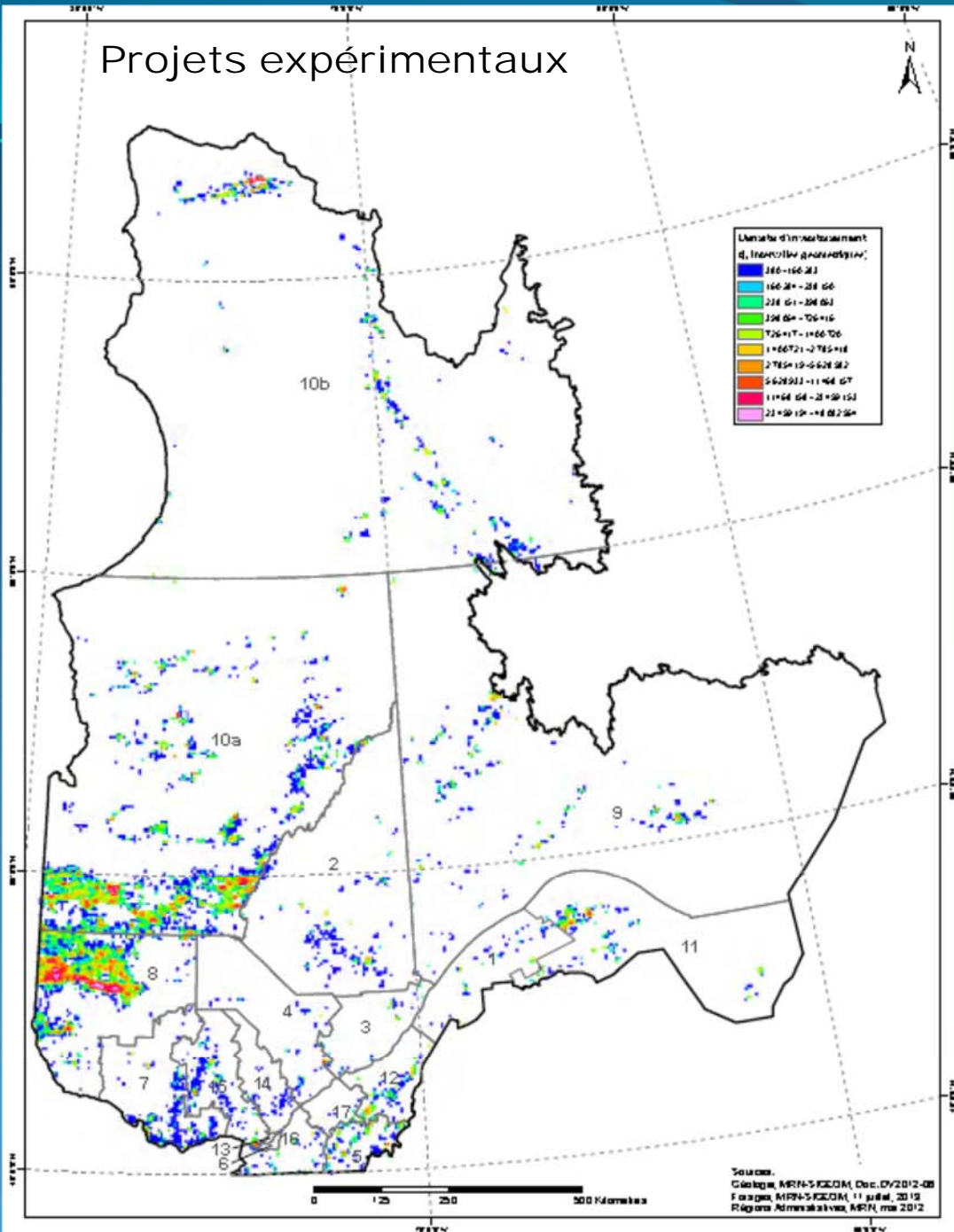


*Minéraux industriels : Terres rares, Phosphate, Lithium, Niobium, Graphite, Silice, Mica, Feldspath, autres

Évolution de la production de fer (2014-2024)



Projets expérimentaux

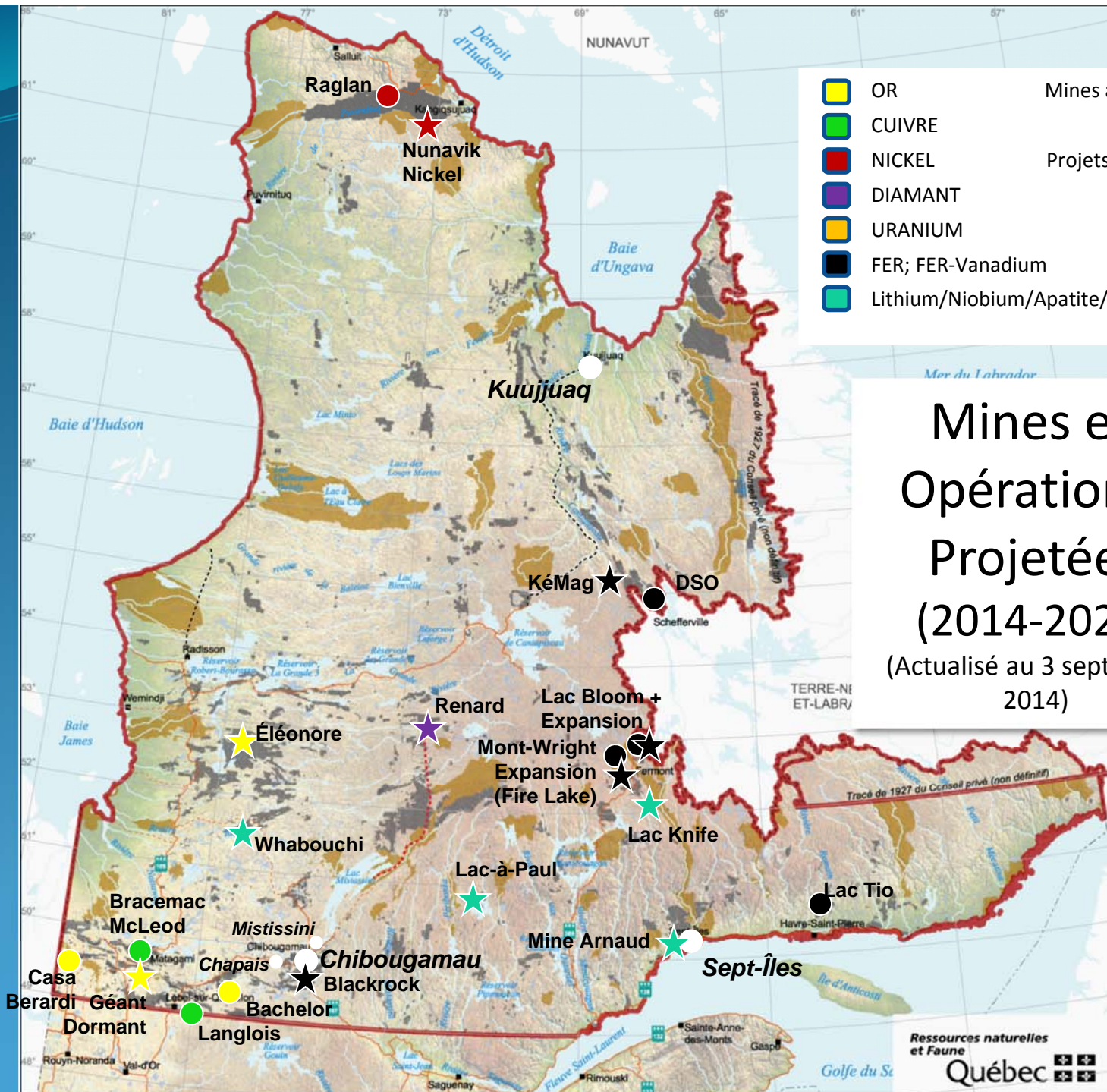


Investissements en travaux de forage d'exploration actualisés* (1910-2012)

Analyse par tranche de 10 ans et par substance

- Cellules: 25 km²
- **147 707** forages réalisés entre 1910 et 2012 (**25 060 856 m** forés)
- Investissement total actualisé: **4 764 820 460 \$** (coût/m moyen de 190,13 \$)
- **47,3 %** des investissements sont attribués à la région de l'Abitibi-Témiscamingue.

* Source des données: SIGEOM et ISQ



■	OR	Mines actives
★	CUIVRE	
★	NICKEL	Projets miniers
★	DIAMANT	
■	URANIUM	
■	FER; FER-Vanadium	
★	Lithium/Niobium/Apatite/Graphite	

**Mines en
Opération +
Projetées
(2014-2020)**
 (Actualisé au 3 septembre
2014)

Merci !