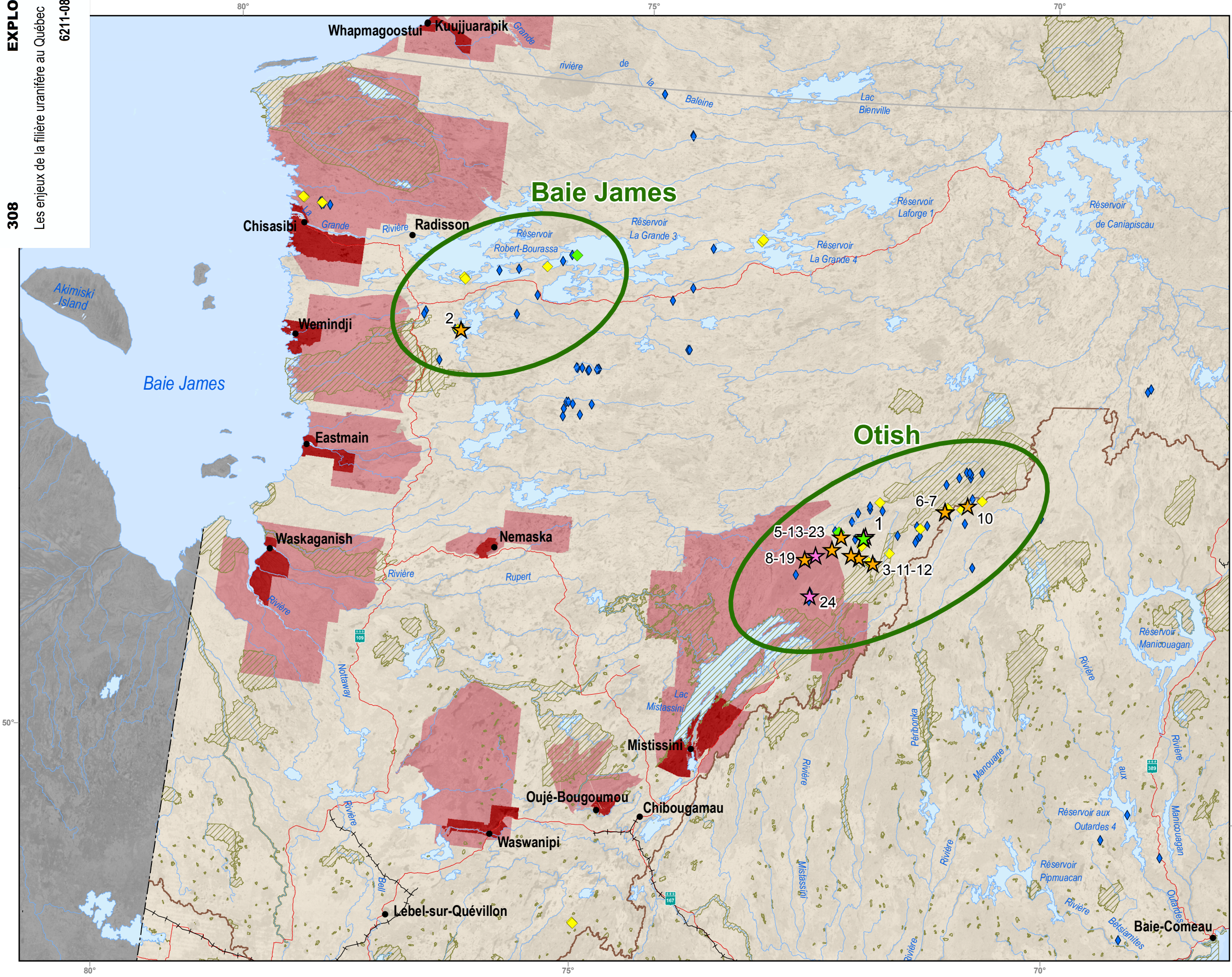


Gîtes d'uranium et projets d'exploration uranifère dans la région Nord-du-Québec au sud du 55e parallèle



- Projets***
- ★ Projet d'exploration à l'étape de la préaisabilité
1. Matoush (Ressources Strateco inc.)
 - ★ Projets d'exploration avancée
2. Apple (Ressources Strateco inc.)
3. Camie River (Cameco Corporation)
5. Eclat (Ressources Strateco inc.)
6. Epsilon (Ressources ABE inc.)
7. Gîte L (Aveva et SOQUEM)
8. Mistassini (Ressources Strateco inc.)
 - ★ Projets d'exploration
19. Hofish (Exploration Dios inc.)
23. Matoush Ext (Ressources Strateco inc.)
24. Mistassini - Otish (Uranium Valley Mines Ltd.)
 - ★ 10. Otish (Projet Péribonka) (Virginia Energy Resources Inc. (Otish Minerals))
11. Otish South (Cameco Corporation)
12. Otish Uranium (Ditem Explorations inc.)
13. Pacific Bay (Ressources Strateco inc.)
- * Projets faisant l'objet de titres miniers actifs en mars 2014

- Gîtes d'uranium****
- ◆ Gisement à tonnage évalué
Gîte dont les travaux d'exploration ont permis de déterminer le volume et les réserves de la minéralisation
 - ◆ Gîte travaillé
Indice dont les travaux d'exploration ont permis de déterminer la forme, la continuité et l'orientation de la minéralisation
 - ◆ Indice (à partir de 425 ppm)
Un indice fait référence à un ou plusieurs corps minéralisés dont au moins une des substances métalliques a une teneur égale ou supérieure au seuil prescrit
- ** Tiré de la base de données publique SIGÉOM (2014-05-08)
- Principaux secteurs uranifères

- Territoires à considérer**
- ▨ Aires protégées
 - Terres de catégorie I, IA, IB, IAN et IBN
 - Terres de catégorie II et IIN*
 - Limite sud du territoire des conventions nordiques (CBJNQ et CNEQ**)
 - Parallèle 55°
- * Portion terrestre illustrée
 **CBJNQ: Convention de la Baie-James et du Nord québécois
 CNEQ: Convention du Nord-Est québécois
 Note: Les terres de la catégorie IB et II d'Oujé-Bougoumou sont en attente des actes de confirmation officielle.

Frontière
 - - - Interprovinciale

Métadonnées
 Projection cartographique: Conique de Lambert avec deux parallèles d'échelle conservée (46° et 60°)

0 50 100 km

Sources

Données	Organisme	Année
Fond cartographique	MERN	2014
Informations géologiques	MERN	2014
Territoires des conventions nordiques	MERN	2014
Aires protégées	MDELCC	2014

Réalisation
 Ministère de l'Énergie et des Ressources naturelles
 Direction générale des mandats stratégiques
 en collaboration avec la Direction de l'information géologique du Québec

Note : Le présent document n'a aucune portée légale.
 © Gouvernement du Québec, août 2014