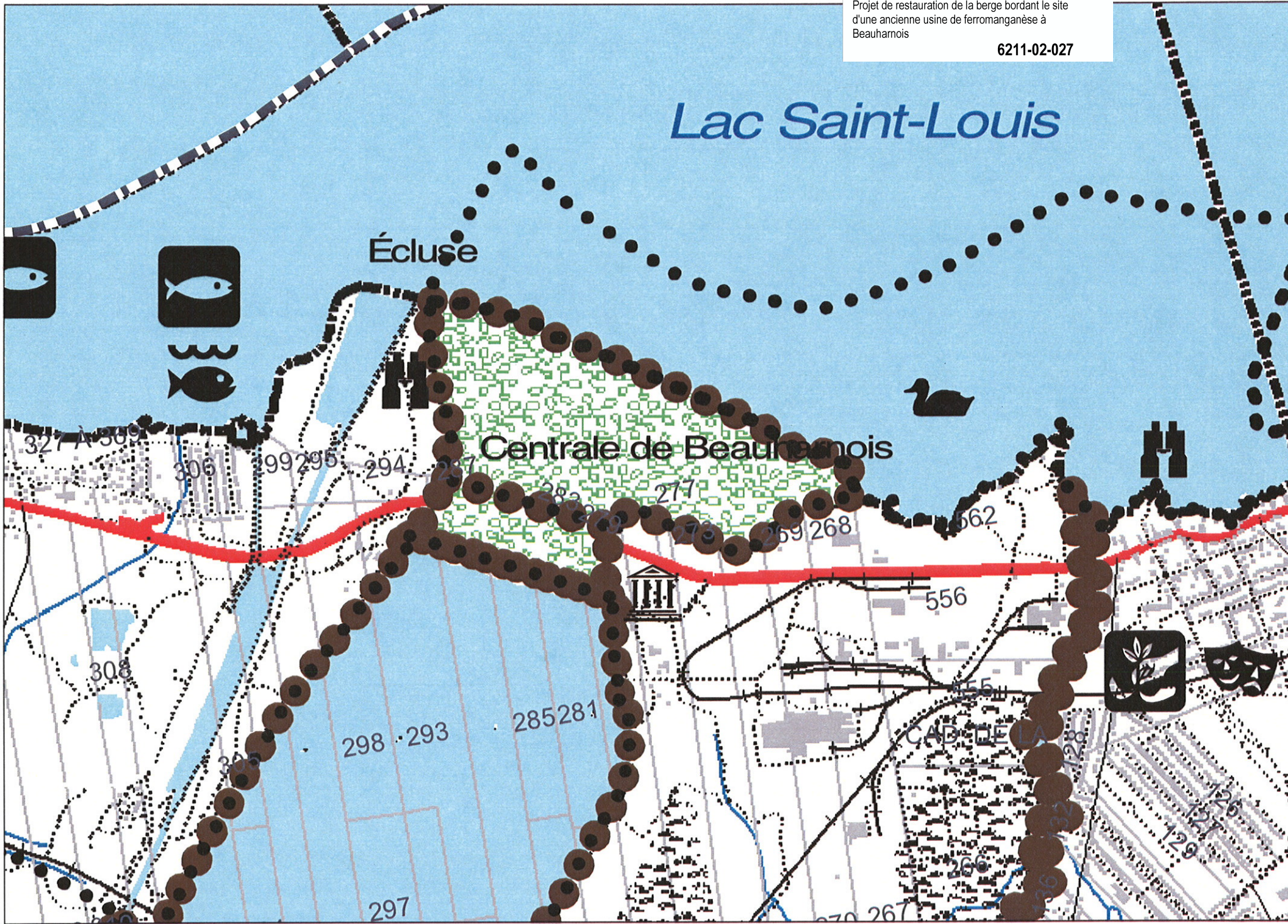
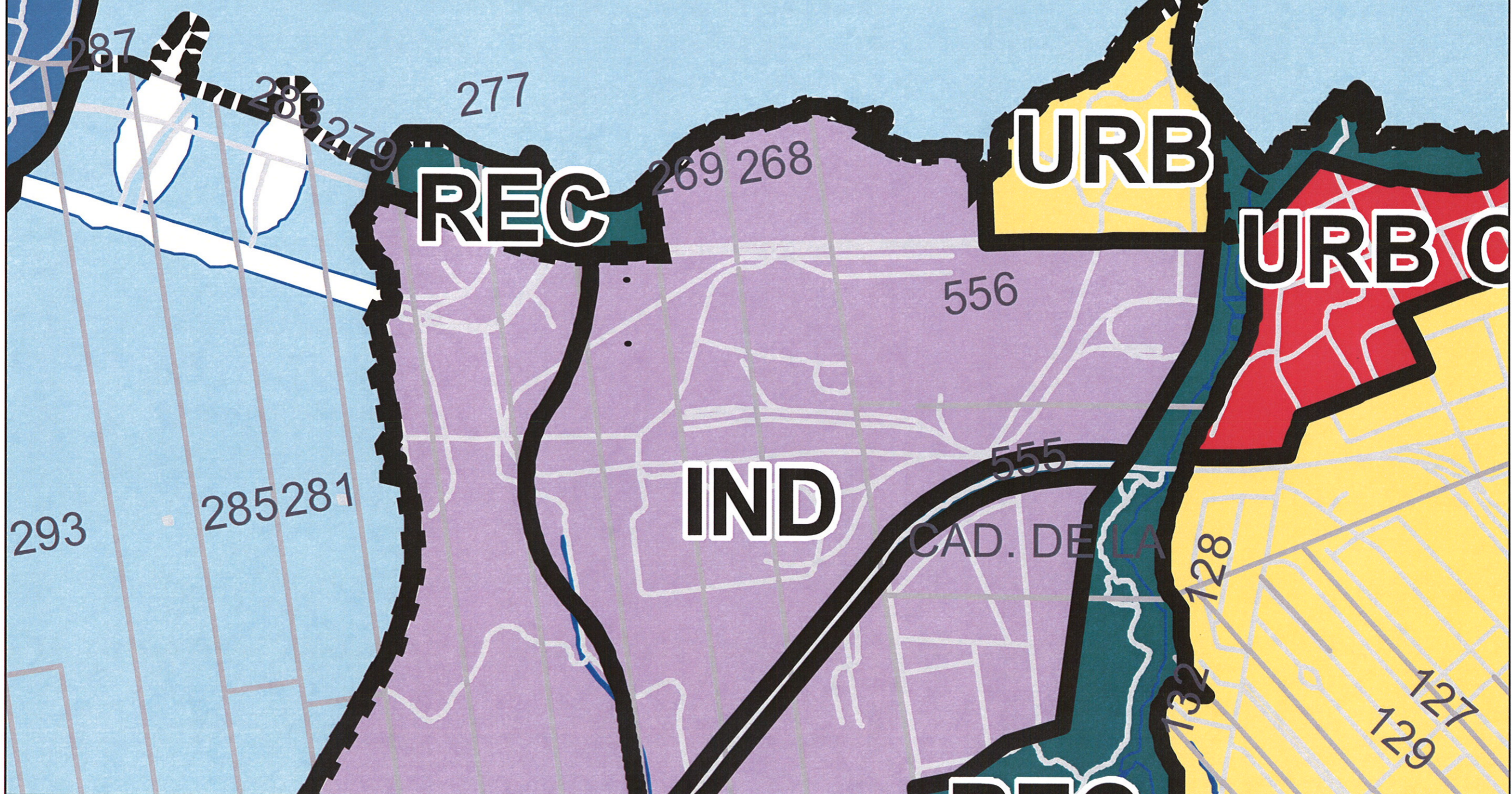
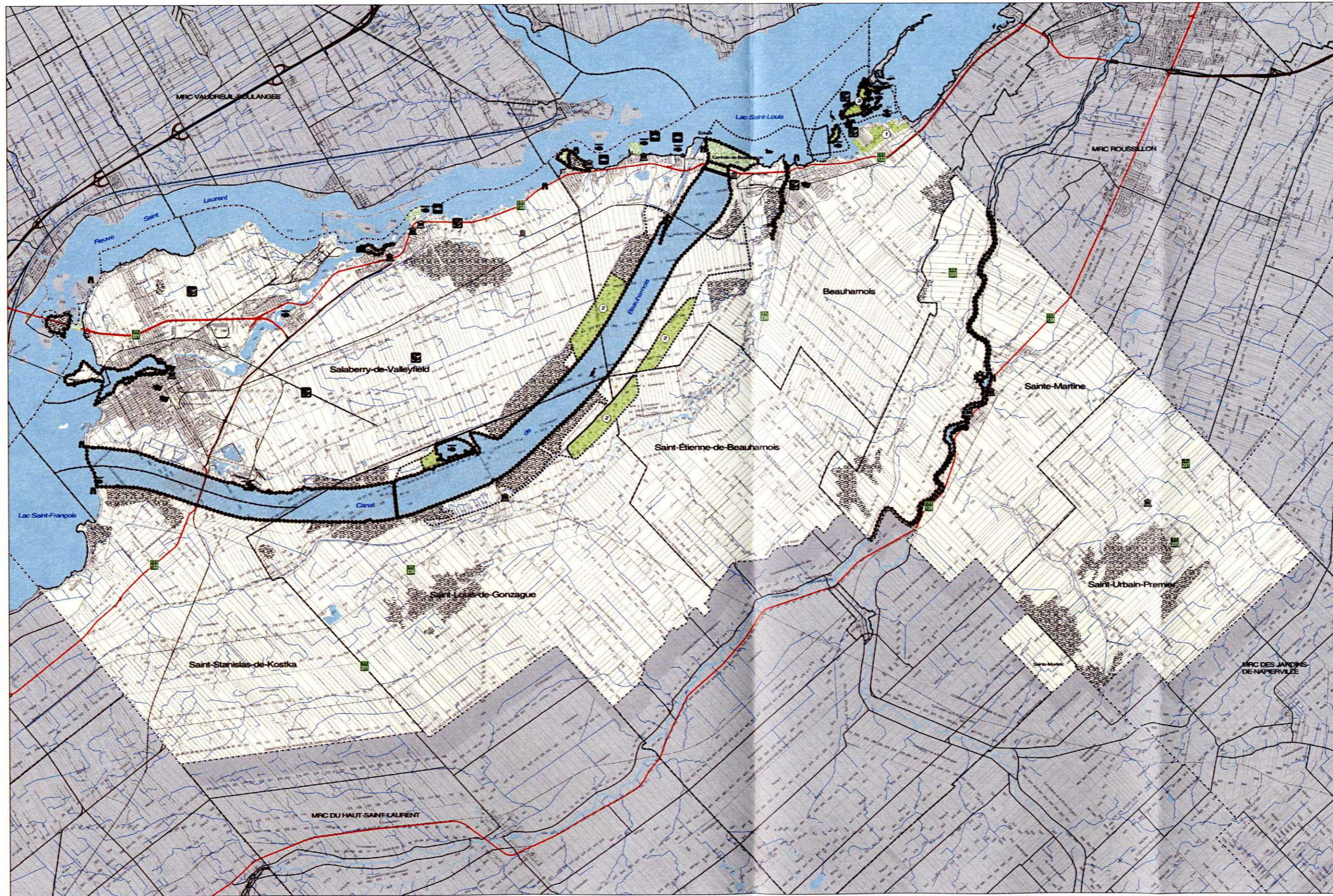


Lac Saint-Louis



Centrale de Beauharnois





MRC de Beauharnois-Salaberry

SCHÉMA D'AMÉNAGEMENT RÉVISÉ

Les territoires d'intérêt historique, esthétique, culturel et écologique

Plan V4



Légende

TERRITOIRES D'INTÉRÊT HISTORIQUE, ESTHÉTIQUES ET CULTUREL

- Territoire d'intérêt culturel
- Territoire d'intérêt esthétique
- Bande d'intérêt esthétique
- Territoire d'intérêt historique


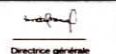
TERRITOIRES D'INTÉRÊT ÉCOLOGIQUE

- Site naturel protégé
- Aire de concentration d'oiseaux aquatiques
- Réserve nationale de faune - Îles de la Paix
- Site naturel protégé, aire de repos du canal Beauharnois
- Site d'intérêt faunique
- Pointes Hébert et Goyette (Marais de Maple Grove)
- Bassins aménagés du canal de Beauharnois par Canards limités du Canada
- Îles de la Paix
- Îles et milieu d'eau vive du fleuve Saint-Laurent
- Boise
- Foyers riaux
- Foyers potentiels
- Sanctuaire de pêche
- Site d'intérêt floristique à protéger

Base cartographique:

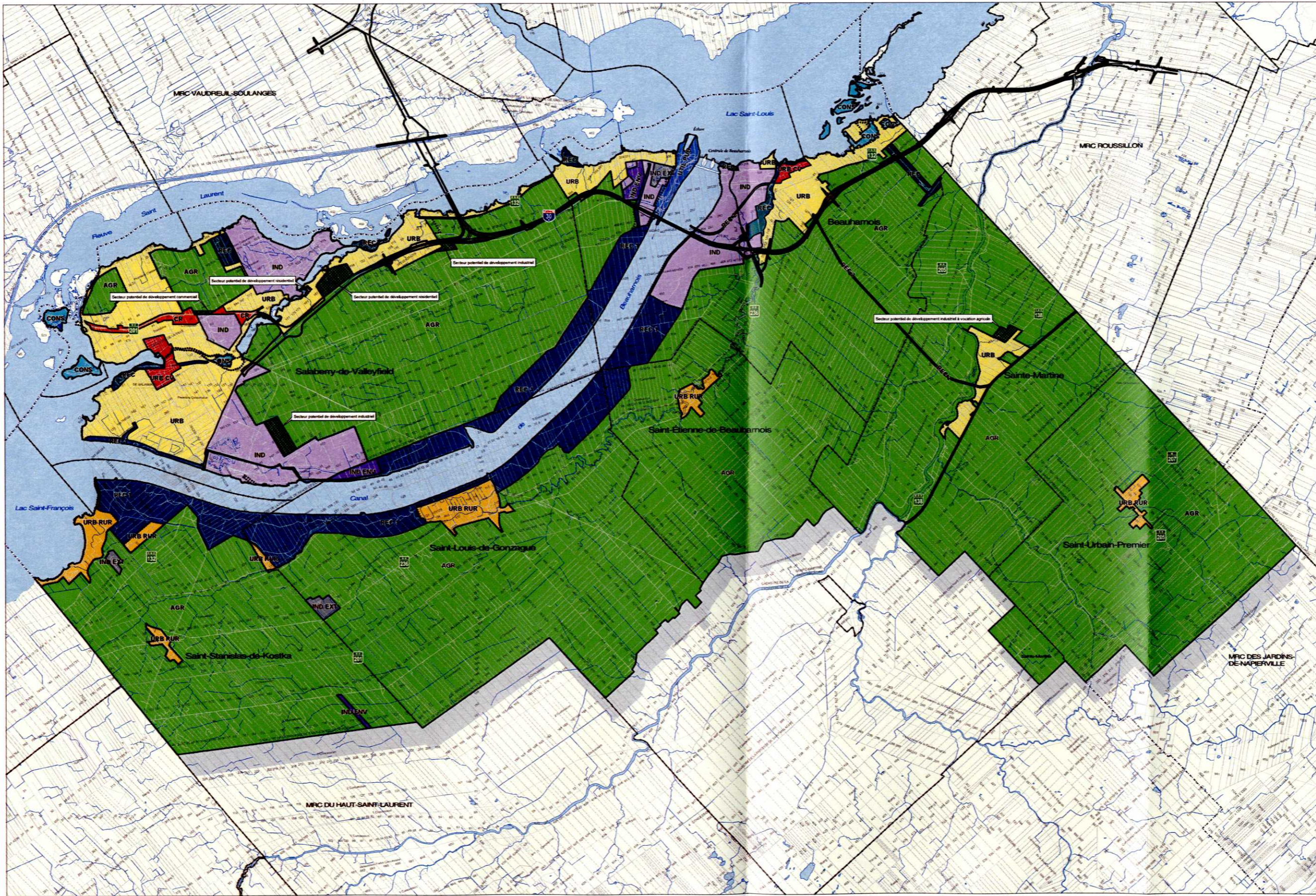
- Road
- Cours d'eau
- Hydrographie de surface
- Limite municipale
- Limite MRC

Adoption: 15 mars 2000
Entrée en vigueur: 28 juin 2000



 Mayor General Director

AMÉNAGEMENT



MRC de Beauharnois-Salaberry

SCHÉMA D'AMÉNAGEMENT RÉVISÉ

Les grandes affectations du territoire

Plan 4/4



- Légende**
- Affectation**
- Urbaine
 - Urbaine à caractère rural
 - Urbaine à caractère de centre-ville
 - Commerciale à caractère régional
 - Récréative
 - Récréative (Parc régional du canal)
 - Récréative (Parc linéaire de la MRC)
 - Conservation
 - Agricole
 - Industrielle à caractère régional
 - Industrielle de nature environnementale
 - Industrielle de nature extractive
 - Utilités publiques
 - Secteur potentiel de développement

Base cartographique

- Route
- Autoroute 30 projetée
- Cours d'eau
- Hydrographie de surface
- Frontière urbaine
- Limite municipale
- Limite MRC

Adoption: 15 mars 2000

Entrée en vigueur: 28 juin 2000

Date	Numéro de règlement	Modifications
15 octobre 2008	276	Amendement
15 février 2009	279	Amendement
15 février 2009	281	Amendement
28 octobre 2009	325	Amendement

Préfet

Directrice générale

1:136 000

MRC de Beauharnois-Salaberry