

Quelle est la qualité des **sédiments** devant la berge ?

Ancienne usine d'Elkem

*Audiences publiques
Beauharnois, le 14 septembre 2010*

Capsule n°4

Caractérisation des **sédiments**

◆ **Objectifs**

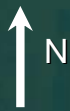
- Répondre à une question du comité interministériel
- Échantillonner les sédiments devant l'ancienne usine (déc. 2008)
- Caractériser les sédiments (entente avec le MDDEP)

◆ **Résultats de caractérisation des sédiments**

- Contamination multiple pour plusieurs métaux : **Mn**, Hg, Cd, As, Pb...
- Principalement devant l'ancien exutoire

◆ **Gestion des sédiments : hors projet**





Localisation des stations d'échantillonnage des sédiments

○ Station d'échantillonnage

Lac Saint-Louis



Résultats d'analyse

Paramètres	Teneur de fond *	Québec et Canada *					Ontario **		Échantillons						Témoins	
		CER	CSE	CEO	CEP	CEF	SEM	SEN	S-1-1	S-1-2	Q-1	S-2-1	S-2-2	S-3-1	ST-1	ST-2
		mg/kg					mg/kg		mg/kg						mg/kg	
As	7	4,10	5,90	<u>8</u>	17	23	<u>6</u>	33	12,90	10,60	11,10	<u>127</u>	<u>25,10</u>	19,80	1,90	4,80
Cd	1	0,33	0,60	<u>1,70</u>	3,50	12	<u>1</u>	10	4,60	3,70	4,40	<u>139</u>	<u>15</u>	< 0,9	< 0,9	< 0,9
Cu	41	22	36	<u>63</u>	200	700	<u>16</u>	110	<u>54</u>	<u>56</u>	<u>61</u>	105	<u>51</u>	12	3	5
Mn	1 100	-	-	-	-	-	<u>460</u>	1 100	<u>7 230</u>	<u>4 930</u>	<u>5 400</u>	<u>118 000</u>	<u>15 900</u>	<u>13 800</u>	967	1 930
Hg	0,19	0,094	0,17	<u>0,25</u>	0,49	0,87	<u>0</u>	2	<u>2,75</u>	<u>2,94</u>	<u>3,26</u>	<u>2,23</u>	<u>2,92</u>	<u>4,35</u>	0,06	0,17
Pb	38	25	35	<u>52</u>	91	150	<u>31</u>	250	<u>41</u>	55	<u>48</u>	<u>656</u>	<u>152</u>	15	< 10	< 10
Zn	220	80	120	<u>170</u>	310	770	<u>120</u>	820	368	361	409	<u>12 000</u>	<u>1 230</u>	107	29	44

Teneur de fond en Mn dans le lac Saint-Louis = 1 100 mg/kg
(EC et MDDEP, 2007)

Ancien **exutoire**



Ancien
exutoire



Étendue de la **contamination**

