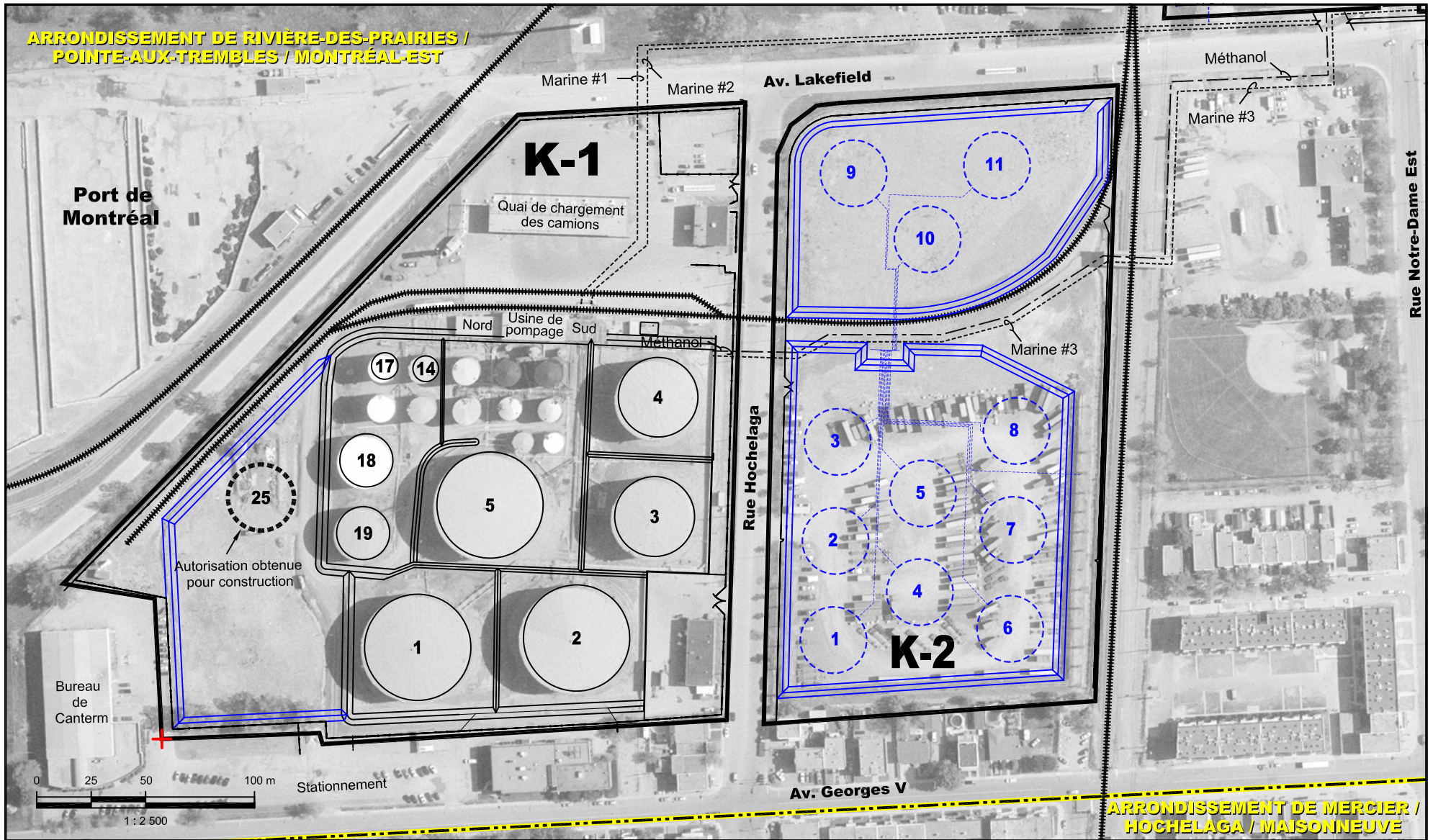


**ARRONDISSEMENT DE RIVIÈRE-DES-PRAIRIES /
POINTE-AUX-TREMBLES / MONTRÉAL-EST**



Légende

- Limite d'arrondissement
- Limite approximative du site

Coordonnées (0,0)

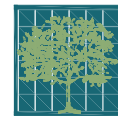
EXISTANT

- Voie ferrée
- Digue de rétention
- Conduites
- Réservoir

PROJETÉ

- Voie ferrée
- Digue de rétention
- Conduites
- Réservoir

Plan de base: Groupe Conseil UDA inc. (2005) 2523pa57.dwg
Plan de localisation des sites - Infrastructures projetées, 04-2523-01



DDH Environnement ltée
505, boul. René-Lévesque Ouest
8e étage, Montréal (Québec)



UDA Groupe Conseil UDA inc.
Agriculture, foresterie et environnement

**FIGURE 3-1
LOCALISATION DES
INFRASTRUCTURES ET DES
SOURCES**
Étude d'impact

Vérifié par : N. Bredin	Approuvé par : M. Ricard
Dessiné par : M.Lévesque	No Projet: 05-003
Date : 13/07/2005	Feuille no. 1/1
Échelle : 1 : 2 500	
Document : Fx.dwg	