

**ARRONDISSEMENT DE MERCIER / HOCHELAGA / MAISONNEUVE**

**ARRONDISSEMENT DE RIVIÈRE-DES-PRAIRIES / POINTE-AUX-TREMBLES / MONTRÉAL-EST**

**Légende:**

- Limite d'arrondissement
- +++++ Voie ferrée
- K-1** Terrain exploité par Canterm

---

**PRINCIPALES ENTREPRISES INDUSTRIELLES DU SECTEUR D'EMPLOIS**  
Référence: Identification sur place

- 1 Carrière Lafarge
- 2 Port de Montréal
- 3 Transbordement de matières résiduelles
- 4 Petro-Canada
- 5 Interquisa Canada
- 6 Installations portuaires et entreposage
- 7 Ashland Canada (ESSO)
- 8 Shell Canada
- 9 Métallurgie Noranda, affinerie CRR
- 10 Nexans
- 11 Tuyau Wolverine Canada Inc.
- 12 COASTAL
- 13 MCS Conteneurs
- 14 Ultramar Canada Ltée

---

**PRINCIPAUX ÉQUIPEMENTS COLLECTIFS, ESPACES ET LIEUX PUBLICS**  
Référence: Montréal à la carte, ville de Montréal (informations répertoriées en mars 2002)

- A Aréna
- B Bibliothèque
- C Centre récréatif et autres centres
- CHSLD Centre d'hébergement et de soins de longue durée
- CLSC Centre local de services aux citoyens
- CP Caserne de pompier
- E Établissements scolaires
- EQ Éco-quartier
- J Jardins communautaires
- P Parcs municipaux

---

**PIPELINE DE TRANSPORT**

- Pipeline de Montréal-Est, 250mm Ø
- Pipeline Canterm / Petro-Canada, 300mm Ø

---

**AUTRES RÉFÉRENCES:**  
- Photographies aériennes mai 2004.

**Échelle graphique**  
0 m 125 m 250 m 375 m 500 m

**canterm**

**PROJET: CONSTRUCTION DE RÉSERVOIRS ADDITIONNELS D'ENTREPOSAGE DE PRODUITS LIQUIDES**  
Titre: Pipelines de transport des produits liquides vers les sites de Canterm

Echelle approx: 1:10 000

Préparé par: Claude Veilleux, ing & agr. Dessiné par: Patrick Fontaine, dess. Vérifié par: Claude Veilleux, ing & agr.

Date: 04-2023

Film: 9

2923q10.dwg

05-02-18

Raccordements aux conduites marines de Canterm

Raccordements aux conduites de Shell Canada

Raccordements aux conduites de Ultramar

Raccordements aux conduites de Petro-Canada

Interquisa  
Canada

**ARRONDISSEMENT DE RIVIÈRE-DES-PRAIRIES /  
POINTE-AUX-TREMBLES / MONTRÉAL-EST**

**K-5**

Petro-Canada

**K-4**

Port de  
Montréal

Av. Lakefield

**K-1**

Lafarge

Rue Notre-Dame Est

**K-3**

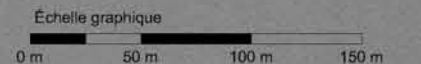
Fluve Saint-Laurent

Rue Hochelaga

**K-2**

**ARRONDISSEMENT DE MERCIER /  
HOCHELAGA / MAISONNEUVE**

Av. Georges V



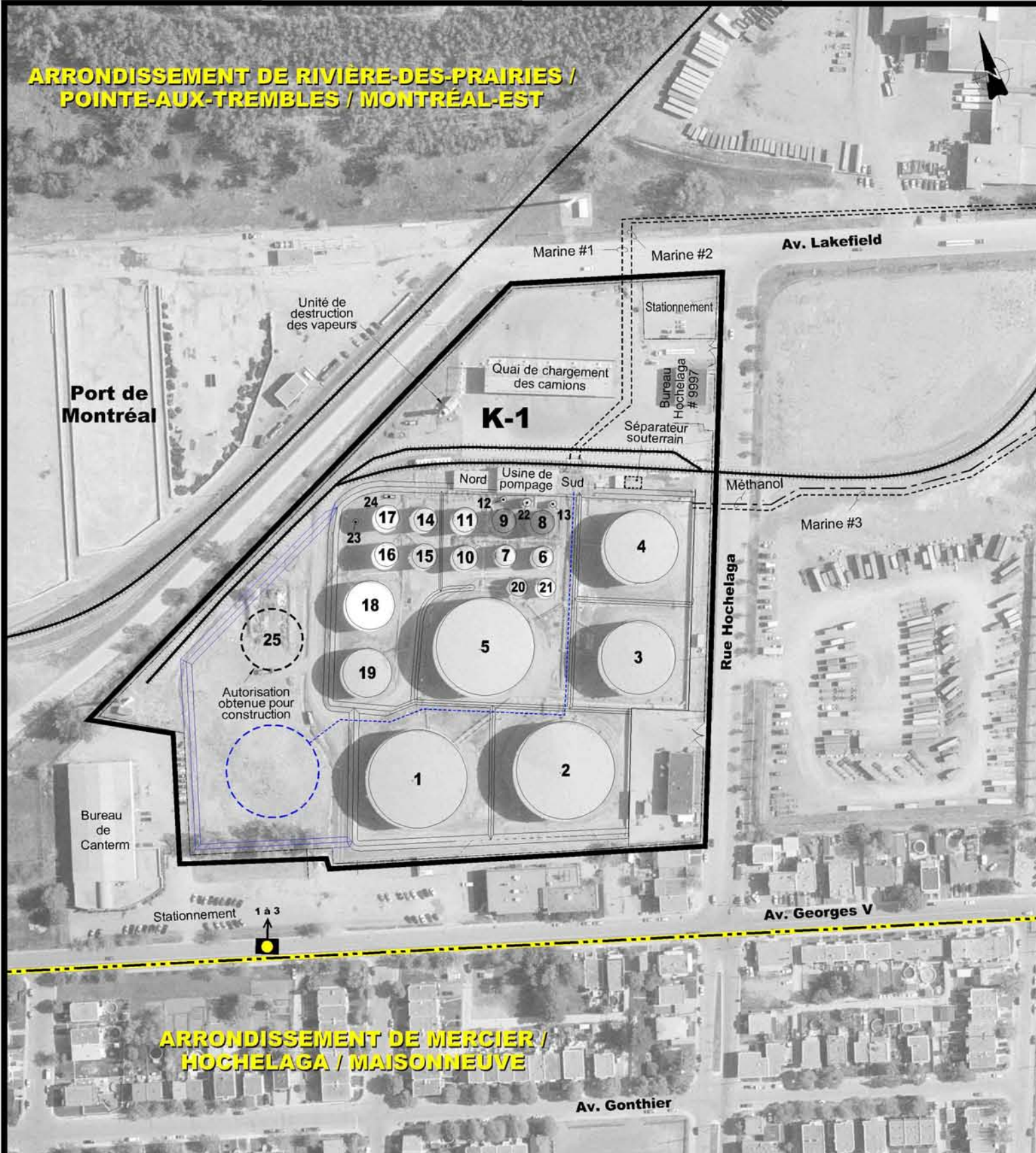
Légende :	Limite d'arrondissement	Limite approximative du site	EXISTANT	PROJETÉ
	Voie ferrée	Voie ferrée	Digue de rétention	Digue de rétention
	Conduites	Conduite	Réservoir	

**UDA** Groupe Conseil UDA inc.  
Agriculture, foresterie et environnement

Préparé par :	Claude Veilleux, ing. & agr.
Dessiné par :	Patrick Gravel, dess.
Vérifié par :	Claude Veilleux, ing. & agr.
Fichier(s):	2523pa57.dwg
Échelle approx. :	Voir échelle graphique
Date :	05-02-16
Référence :	Photographies aériennes (2004)

Projet :	<b>CONSTRUCTION DE RÉSERVOIRS ADDITIONNELS D'ENTREPOSAGE DE PRODUITS LIQUIDES</b>	
Titre :	Plan de localisation des sites - Infrastructures projetées	
Dossier :	04-2523-01	Figure: 10

**ARRONDISSEMENT DE RIVIÈRE-DES-PRAIRIES /  
POINTE-AUX-TREMBLES / MONTRÉAL-EST**



**ARRONDISSEMENT DE MERCIER /  
HOCHELAGA / MAISONNEUVE**



Montage des photos 1 à 3: État actuel du site K-1



Montage des photos 1 à 3: État prévu du site K-1

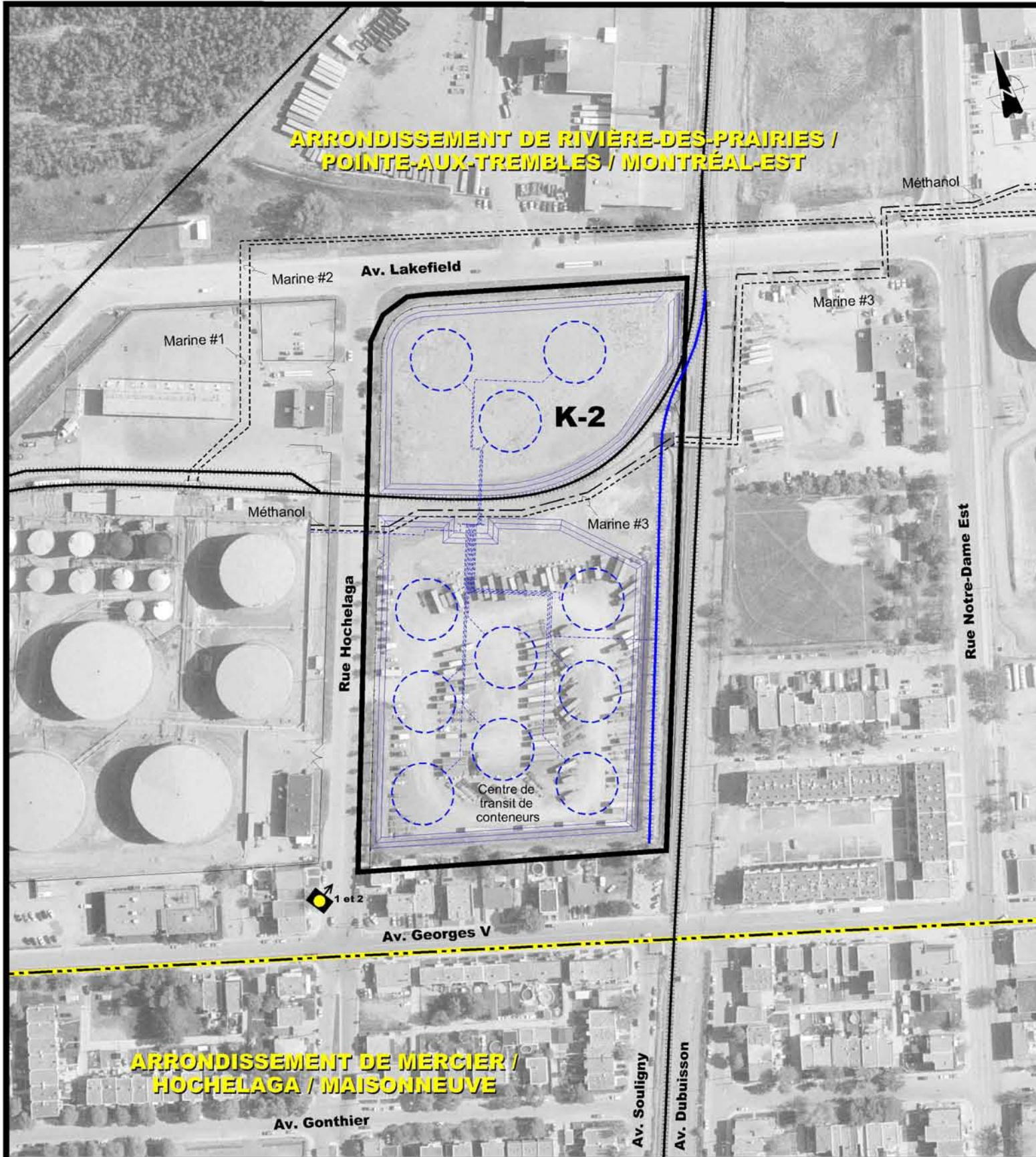


Légende :	Limite d'arrondissement	Limite approximative du site	EXISTANT	PROJETÉ
	Voie ferrée	Digue de rétention	Digue de rétention	Conduite
	Digue de rétention	Conduites	Réservoir	

Groupe Conseil UDA inc.  
Agriculture, foresterie et environnement

Préparé par :	Claude Veilleux, ing. & agr.
Dessiné par :	Patrick Gravel, dess.
Vérfié par :	Claude Veilleux, ing. & agr.
Fichier(s):	2523pa56.dwg
Échelle approx. :	1:2 500
Date :	05-02-16
Référence :	Photographies aériennes (2004)

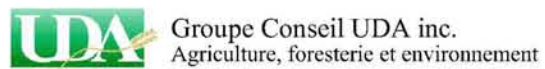
Projet :	<b>CONSTRUCTION DE RÉSERVOIRS ADDITIONNELS D'ENTREPOSAGE DE PRODUITS LIQUIDES</b>	
Titre :	Infrastructures projetées - site K-1	
Dossier :	04-2523-01	Figure: 11



Montage des photos 1 et 2: État actuel du site K-2



Montage des photos 1 et 2: État prévu du site K-2



Légende :	Limite d'arrondissement	Limite approximative du site	PROJETÉ
	EXISTANT	PROJETÉ	Voie ferrée
	Voie ferrée	Voie ferrée	Digue de rétention
	Digue de rétention	Digue de rétention	Conduite
	Conduites	Conduite	Réservoir

Préparé par :	Claude Veilleux, ing. & agr.
Dessiné par :	Patrick Gravel, dess.
Vérifié par :	Claude Veilleux, ing. & agr.
Fichier(s):	2523pa56.dwg
Échelle approx. :	1:2 500
Date :	05-02-16
Référence :	Photographies aériennes (2004)

Projet :	<b>CONSTRUCTION DE RÉSERVOIRS ADDITIONNELS D'ENTREPOSAGE DE PRODUITS LIQUIDES</b>	
Titre :	Infrastructures projetées - site K-2	
Dossier :	04-2523-01	Figure: 12