

# L'Est, une barboteuse à camions ?

Groupe en recherche urbaine  
Hochelaga-Maisonneuve

13 avril 2006

# Présentation du GRUHM





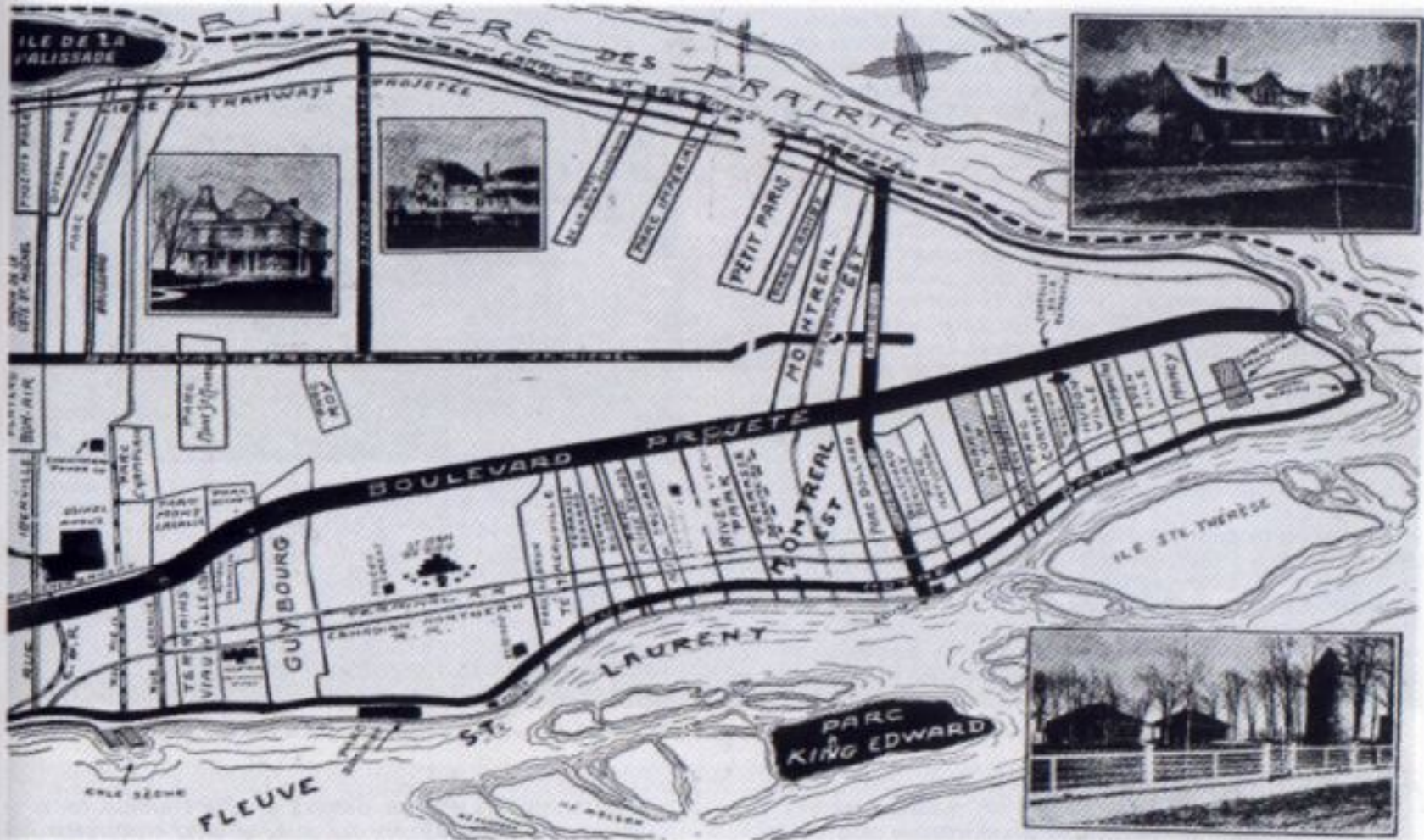
# Zones de risques environnementales



# Réseau artériel de l'Est 1900-1930

L'ère des grands projets ont  
une continuité à inventer

1900-1930

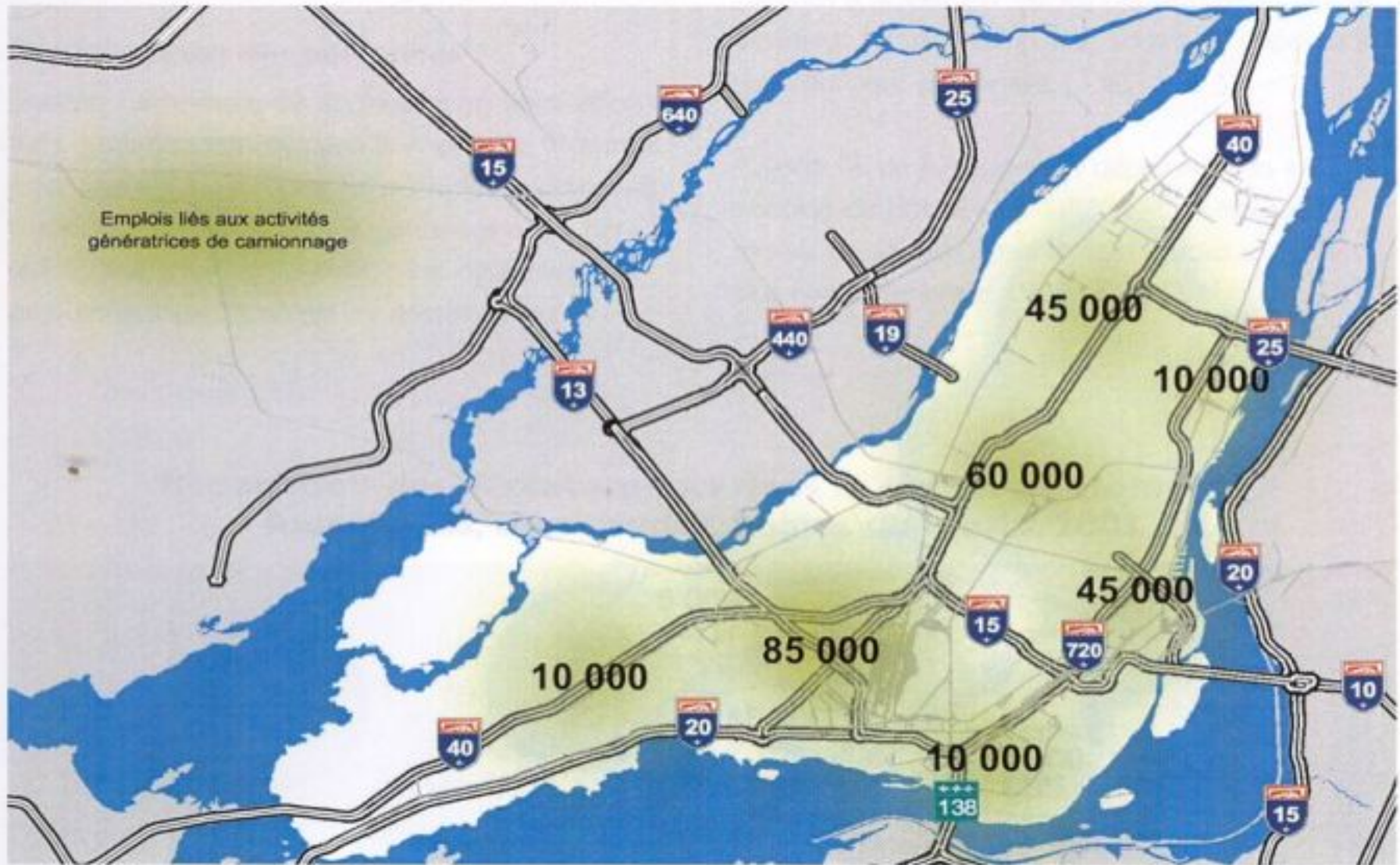


7. Projets d'expansion de l'est de l'île de Montréal en 1911, étayés de quelques-unes des belles résidences de ce coin de l'île. À droite au premier plan, les chalets de Rosaire Prieur et le moulin, acquis et restauré vers 1915. (Carte topographique d'époque.)



# Zones de camionnage - VdMTL 2005

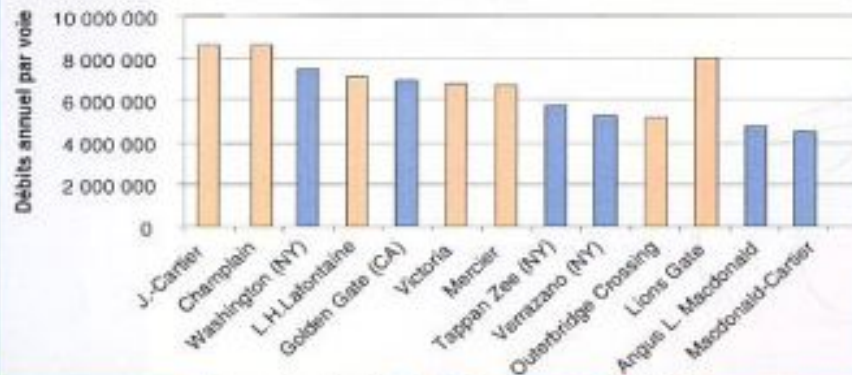
## Principales zones génératrices de camionnage



# Débit des 5 ponts RIVE-SUD -1999

## Débits journaliers actuels sur les ponts

Achalandage des ponts de la Rive-Sud:  
Comparaison avec ponts américains





# Camion-citerne Pont Jacques-Cartier

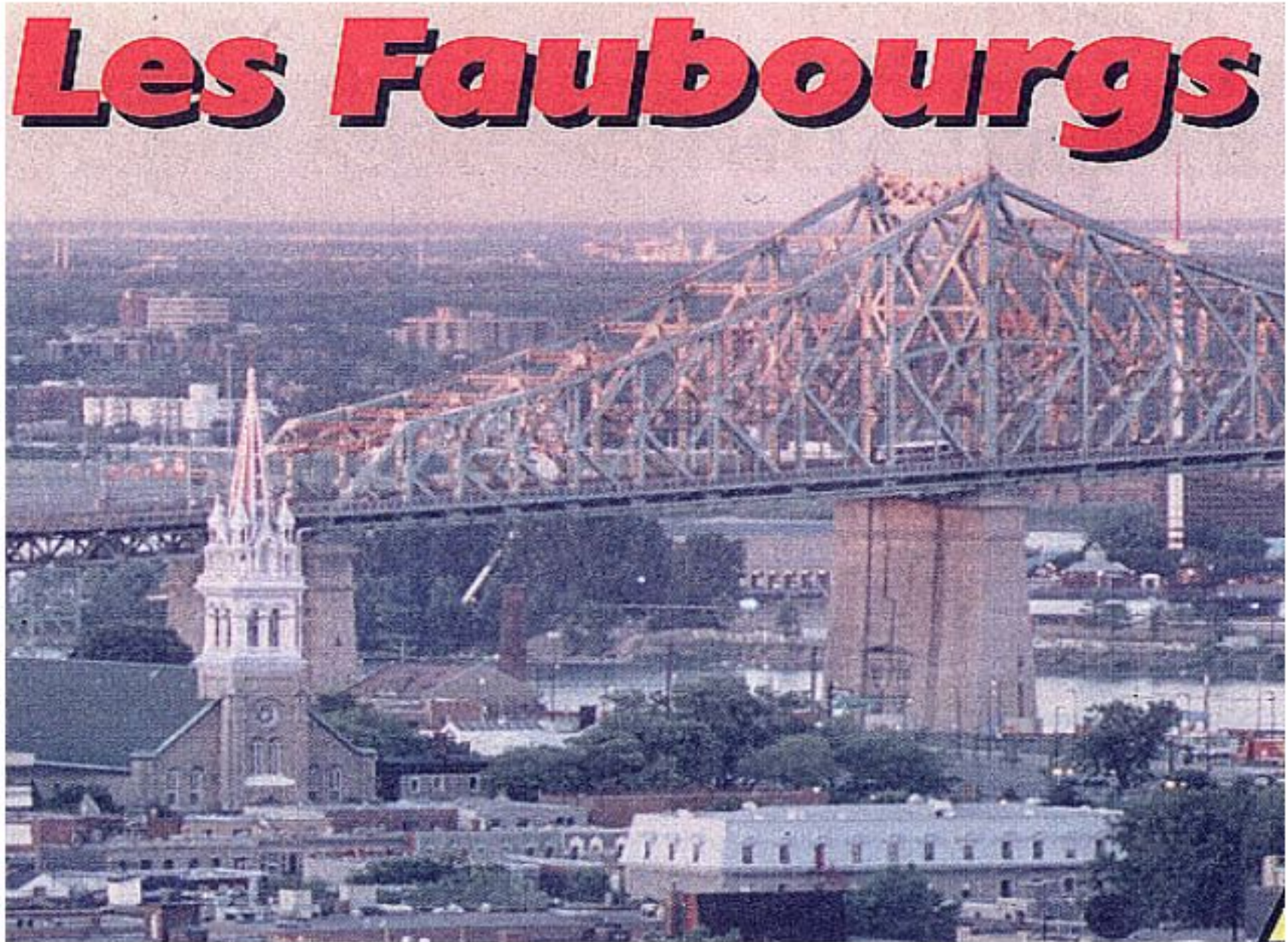


# Plan du camionnage Pont Jacques-Cartier



Zoom - Faubourgs

# **Les Faubourgs**



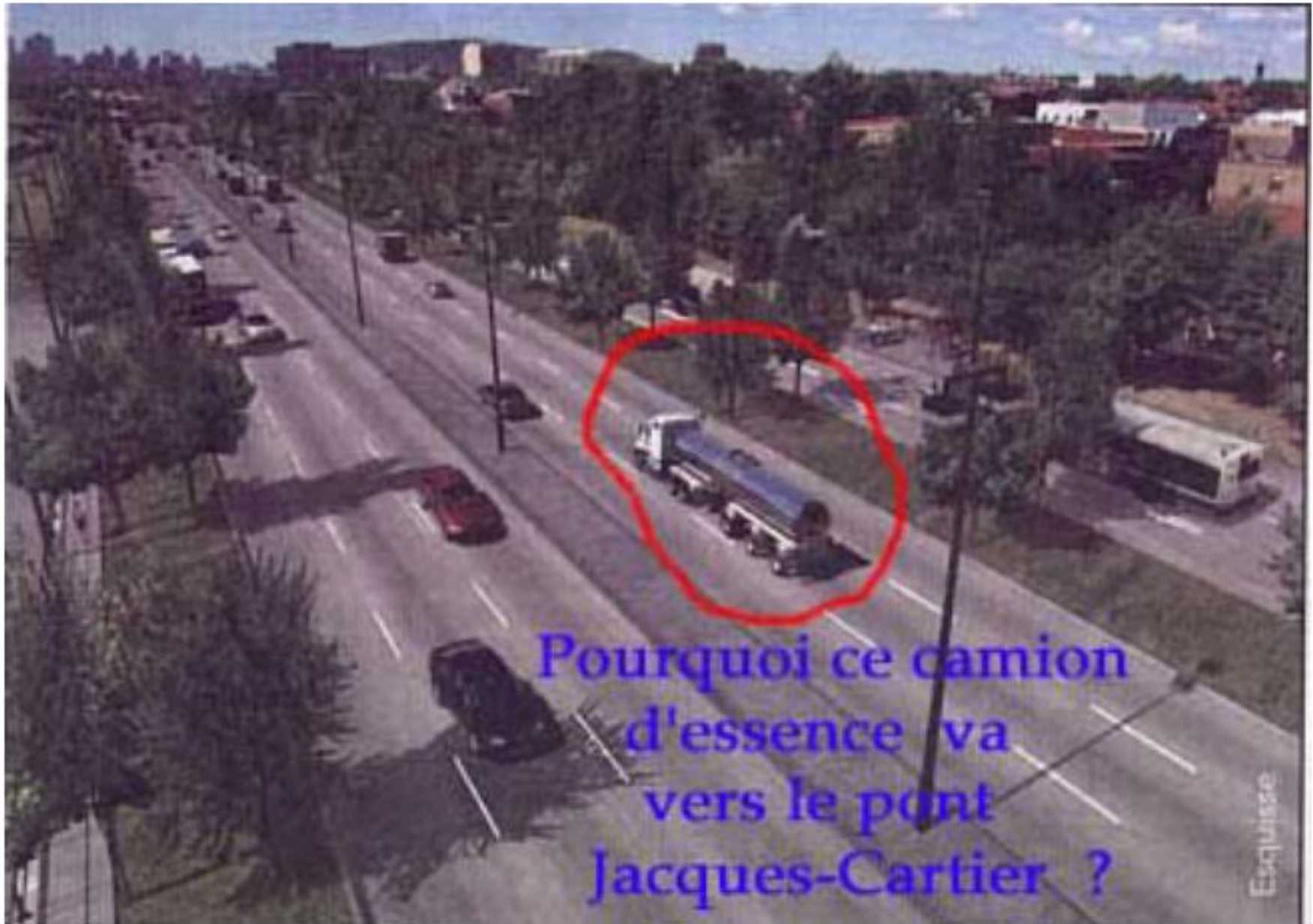
# Longueuil & Pont Jacques-Cartier

Via le tunnel L-H Lafontaine

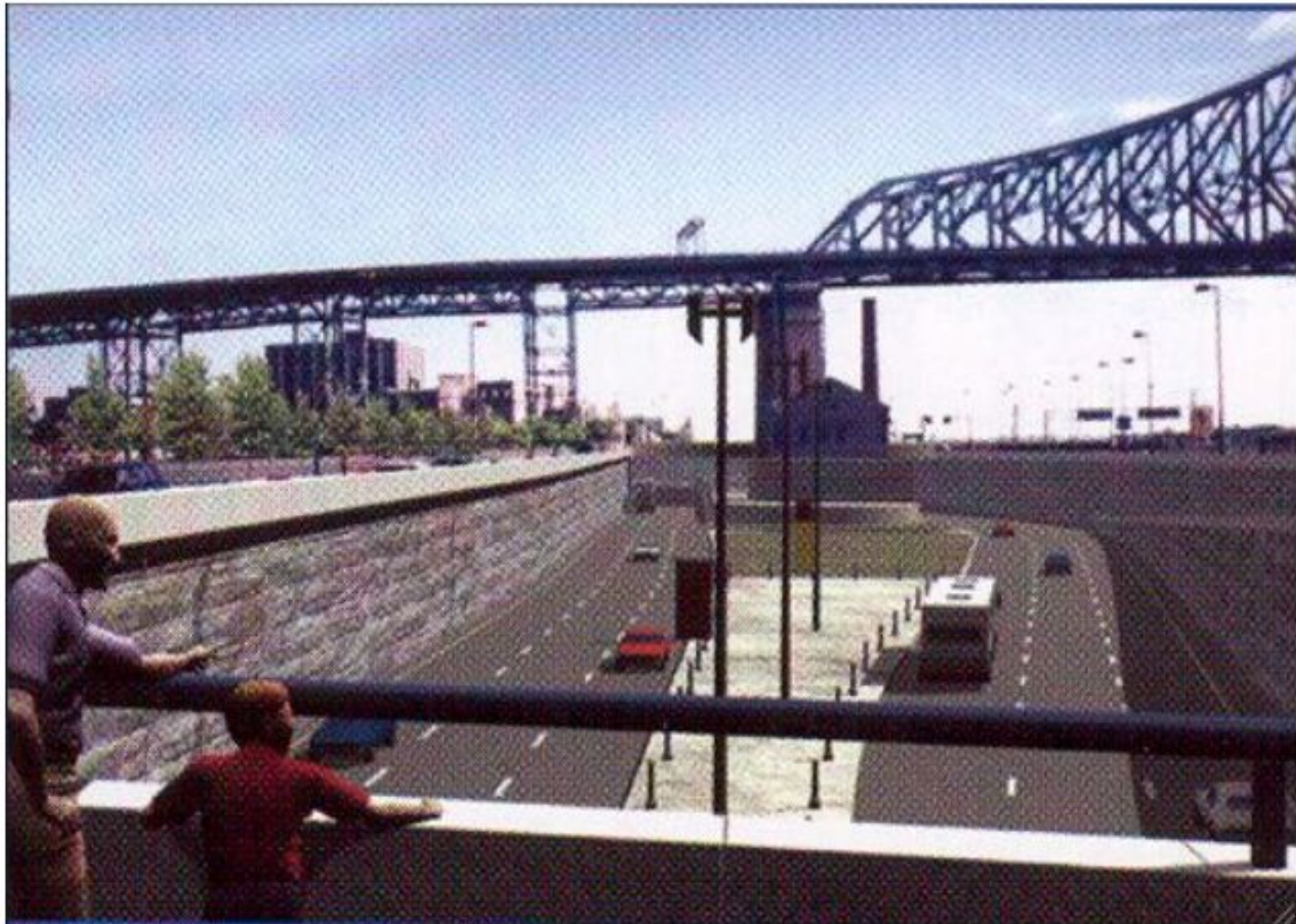


Infographie Julien Lassonde

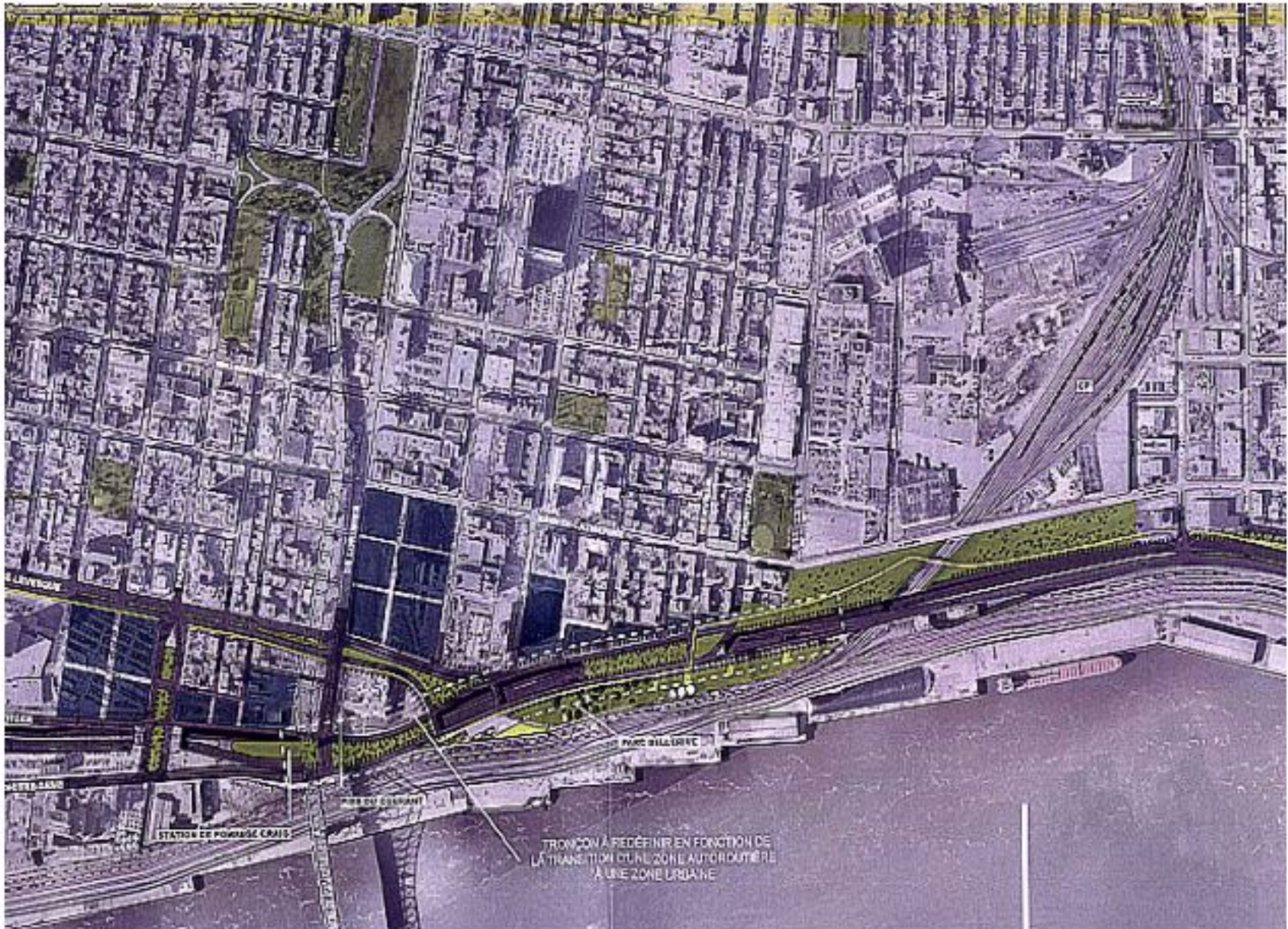
# Concept 5 juin 2002 Notre-Dame TRUCK



# Concept 5 juin 2002 - Pied du Courant



# Concept 6 juillet 2005 - Centre-Sud



Pro-Port



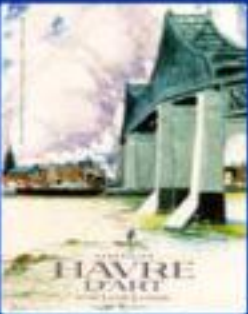


# Pipeline+Parc MTL EST




# Oléoducs - site WEB du Port

Adresse [http://www.port-montreal.com/site/4\\_0/4\\_1.jsp?lang=fr](http://www.port-montreal.com/site/4_0/4_1.jsp?lang=fr)

- ADMINISTRATION PORTUAIRE
- RÉPERTOIRE DES SERVICES
- ▼ CARTES ET IMAGES
  - CARTES DES INSTALLATIONS
  - CARTE D'ACCÈS AU SIÈGE SOCIAL
  - CARTE D'ACCÈS AUX TERMINAUX
  - GALERIE DE PHOTOS
- OPÉRATIONS
  - CENTRE DE PRESSE
  - ESCALE À MONTRÉAL
- VIDÉO
  - 

## Cartes des installations

1 Bickerdike 2 Cité du Havre 3 Gare maritime Iberville 4 Logistec 5 Terminal céréalier  
 6 Terminal Racine 7 Terminal Maisonneuve 8 Terminal Cast 9 Quais pétroliers 10 Terminal Contrecoeur



POINTE - ANCHORAGE  
 VILLAGE ANCHORAGE  
 PIPE - LINE 45 cm  
 PIPE - LINES  
 3 x 15cm 1 x 40cm  
 1 x 20cm 1 x 50cm  
 2 x 25cm 1 x 60cm

PROFONDEURS DE 10,7 m ET 11,3 m  
 TERMINAUX MARITIMES  
 ZONE DE SERVICES ET TRANSPORT  
 BÂTIMENTS DU PORT  
 AUTRES PROPRIÉTÉS DU PORT  
 AUTRES PROPRIÉTÉS SOUS L'ADMINISTRATION DU PORT  
 VIEUX-PORT DE MONTRÉAL

DROITS DE PASSAGES  
 - - - - - ferroviaire  
 . . . . . routier  
 - - - - - Cour de triage  
 - - - - - Accostage  
 ▲ Accès au Port de Montréal



# Recommandation

- Avant même de penser à augmenter l'entreposage des matières dangereuses sur l'île de Montréal, il faut déjà prendre des mesures pour réduire le camionnage des matières dangereuses en transit sur le réseau artériel de Montréal.

# **Analyse du transport des marchandises dans l'est de Montréal**

**Présentation devant**

**L'Office de Consultation Publique de Montréal  
sur le Plan d'Urbanisme**

**le 23 juin 2004**

Présenté par:

Pierre Brisset - Architecte et Directeur du GRUHM

Philippe Coté - Artiste et Ami des ruines

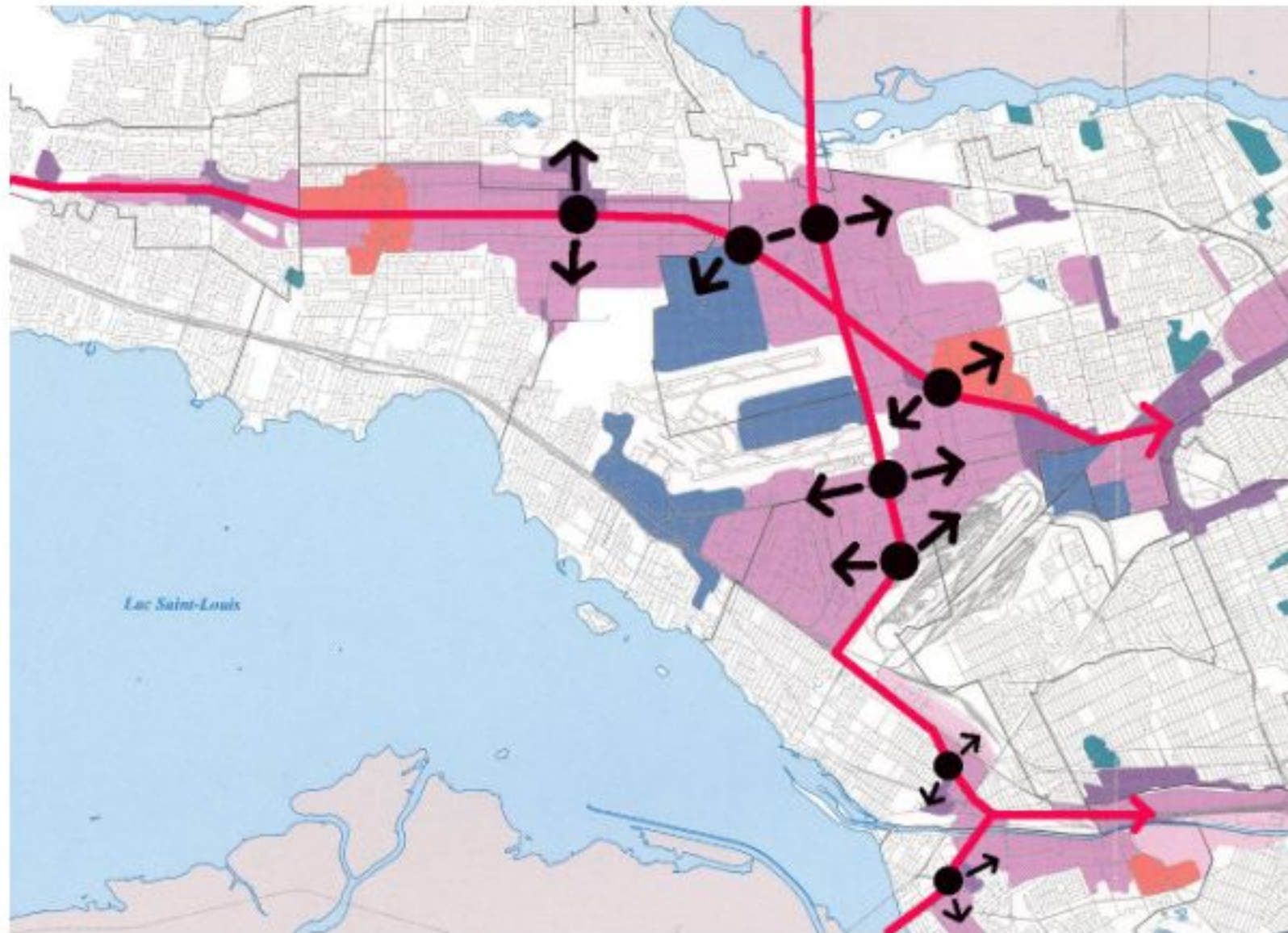
**4- Modifications à apporter à  
l'échangeur Souligny pour  
accommoder l'accès aux parc  
industriels de l'Est pour le  
Camionnage.**

## Configuration de l'avenue Souigny, Secteur Mercier Ouest:

- L'emprise du ViaBus déjà prévu dans le projet Ville-MTQ.
- L'emprise réservé au ViaBus (AMT) pourra être converti au rail.



## Accès aux parcs industriels dans le «West Island»

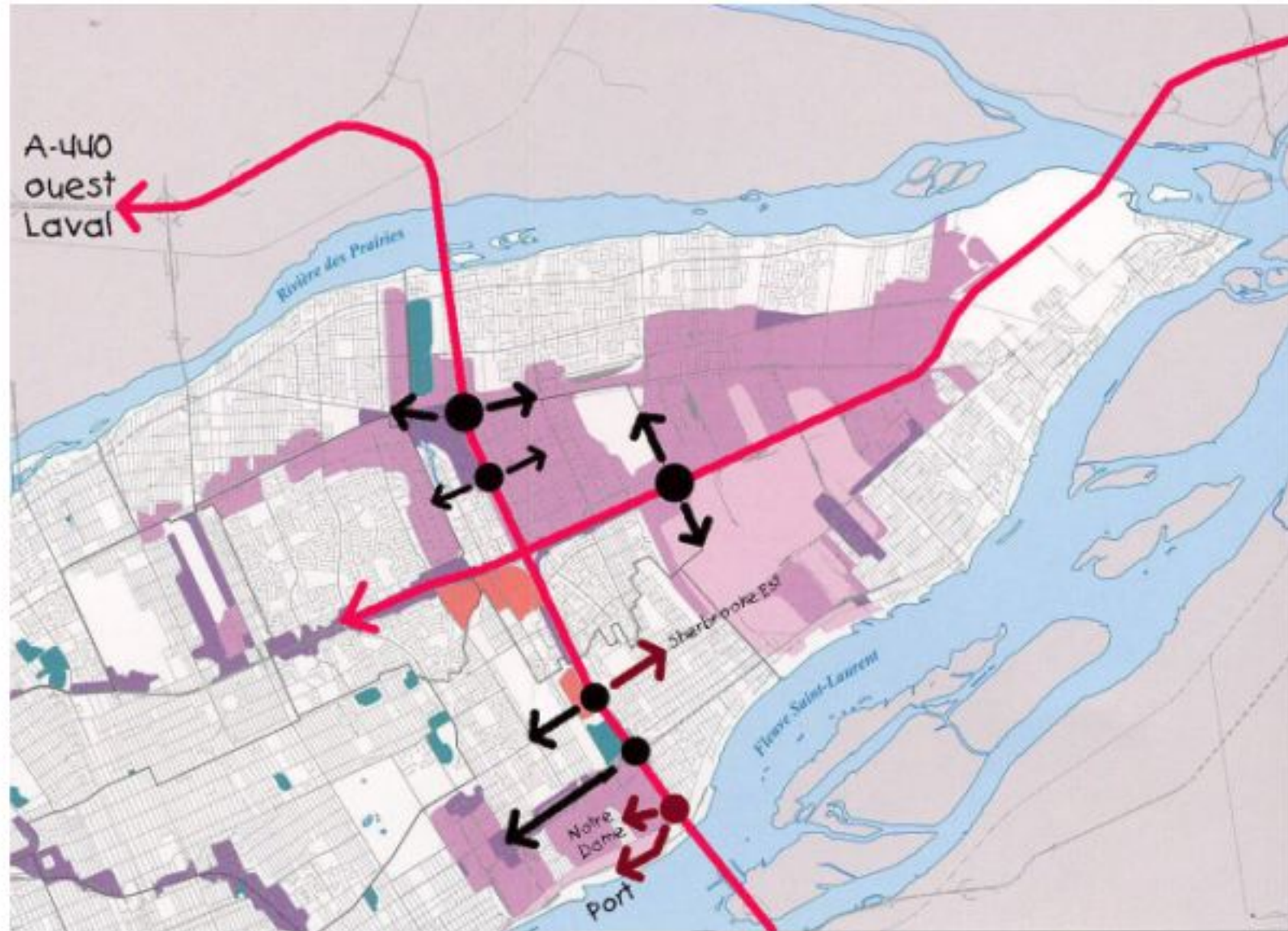




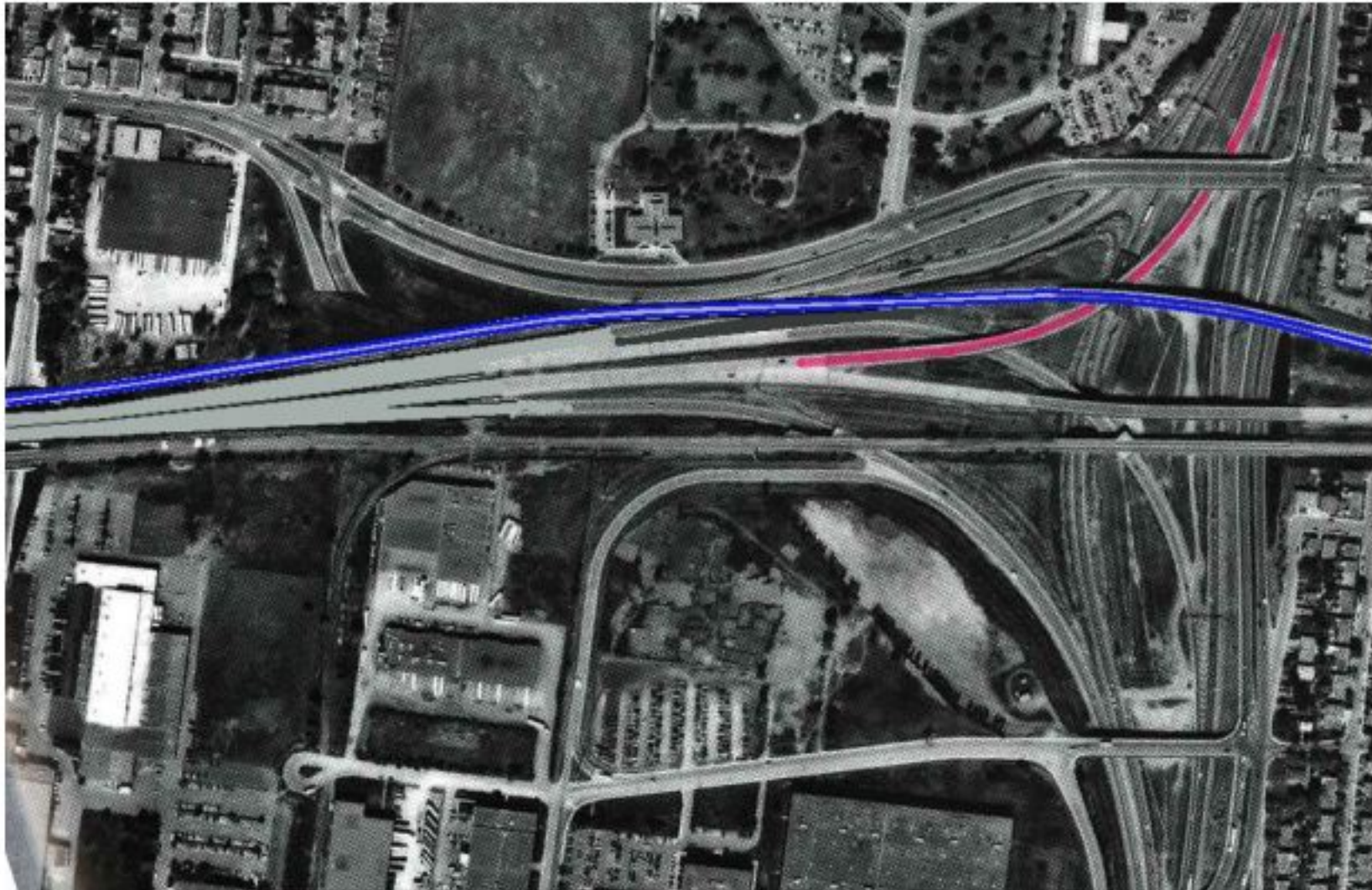
# Accès aux parcs industriels dans l'Est MTQ/Ville



# Accès aux parcs industriels dans l'Est GRUHM



**Échangeur Souigny (2002):** Proposition AMT, Ville-MTQ.  
- Considérant: La capacité de la nouvelle **ARTÈRE SOULIGNY** serait limitée à 50 000 véhicules par jour.



## Échangeur Souigny (2002): Proposition GRUHM

- Le ré-aménagement de la bretelle au sud permettrait des raccords directs avec les rues Sherbrooke et Notre-Dame.

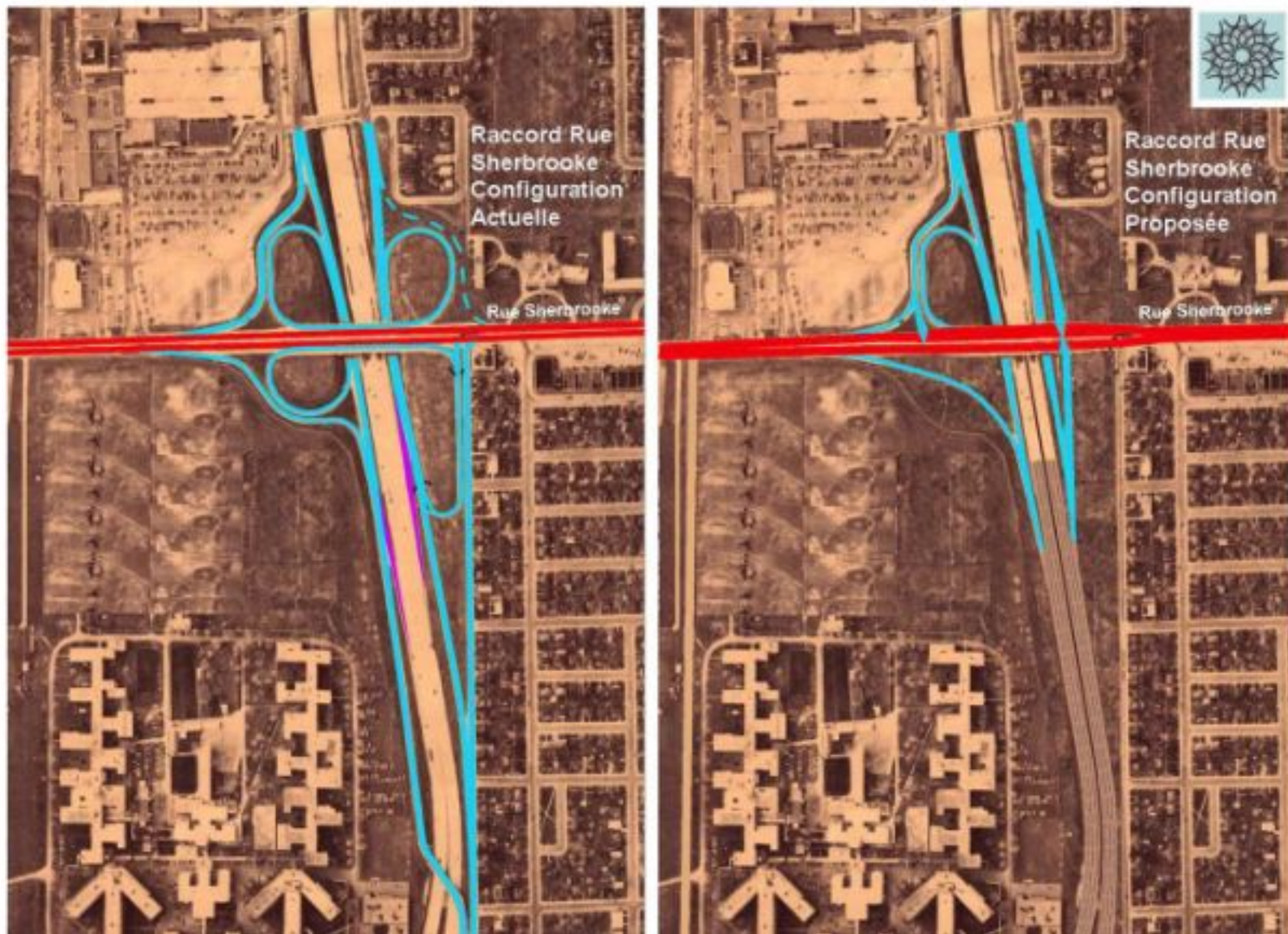


# Échangeur Souligny (2002): Proposition GRUHM



# Échangeur Souigny: Secteur rue Sherbrooke (GRUHM)

- Concept d'échangeur à losange,
- Raccord directs avec la rue Sherbrooke.

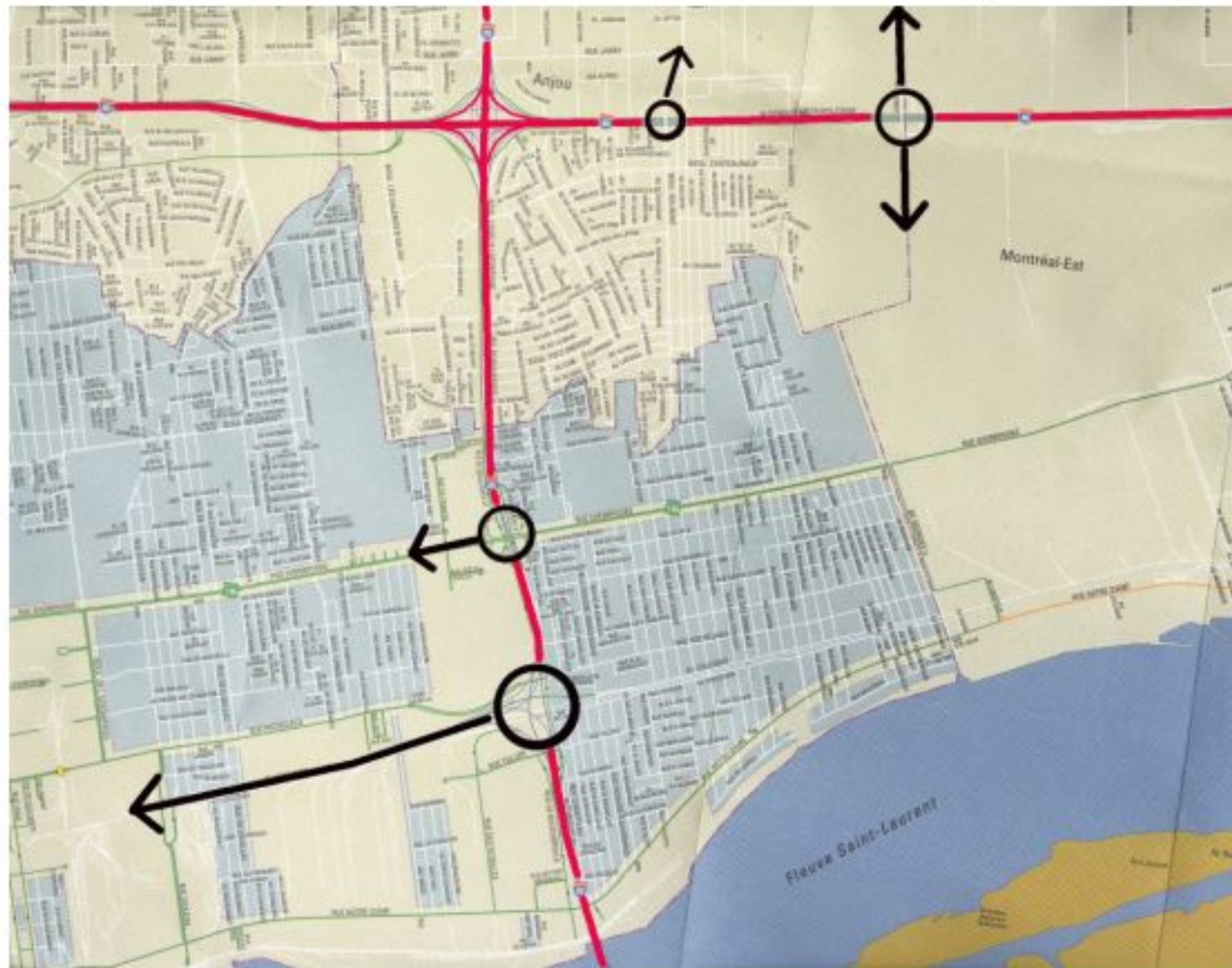


# Échangeur Souigny: Secteur rue Notre-Dame (GRUHM)

- Raccord direct avec la rue Notre-Dame et le Port car l'entrée de la rue Boucherville est obligatoire depuis le 11 septembre 2003.

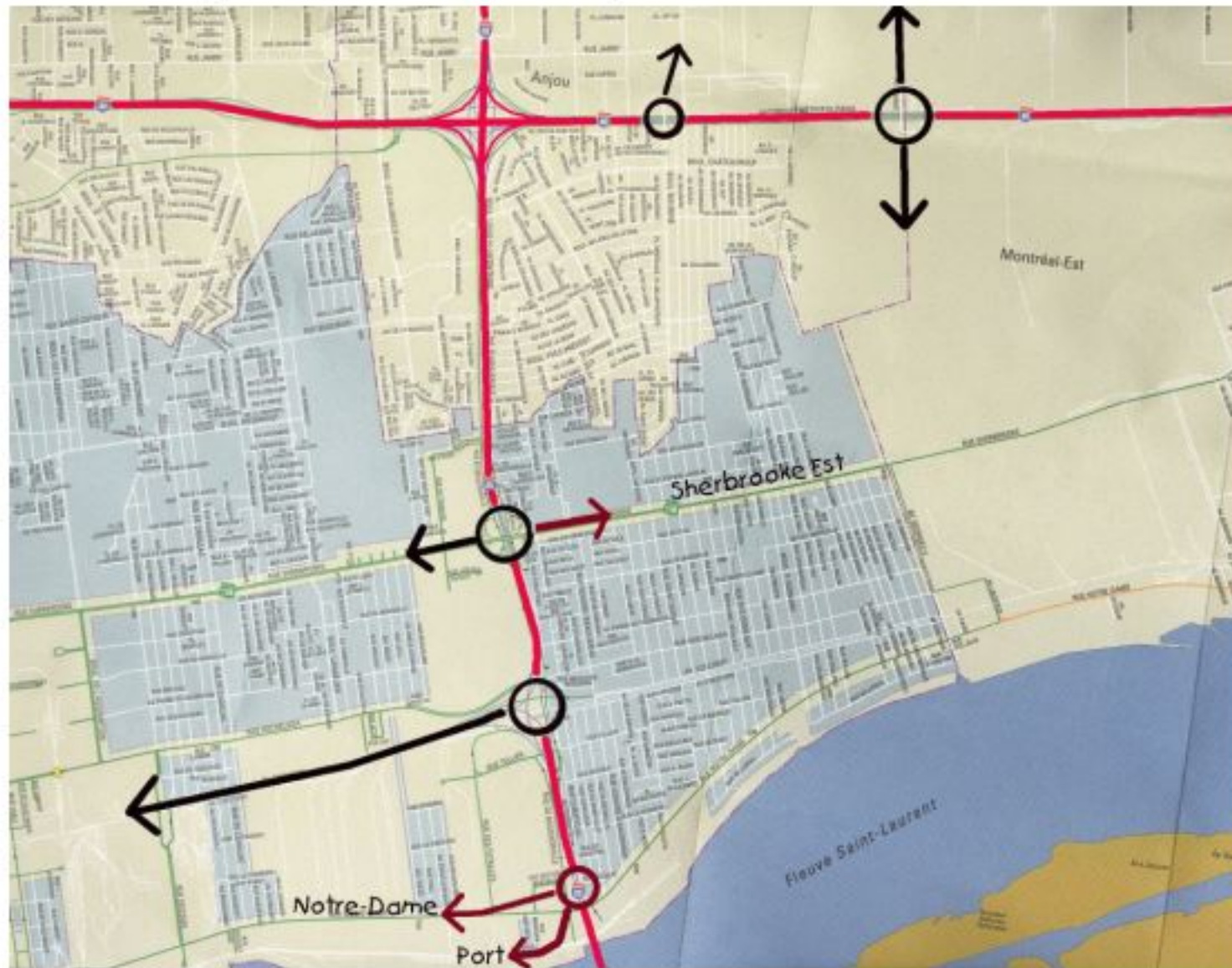


Plan de Camionnage, Accès dans l'Est; Statu-Quo.  
Accès au parc Industriel par le boulevard Rodolphe-Forget.



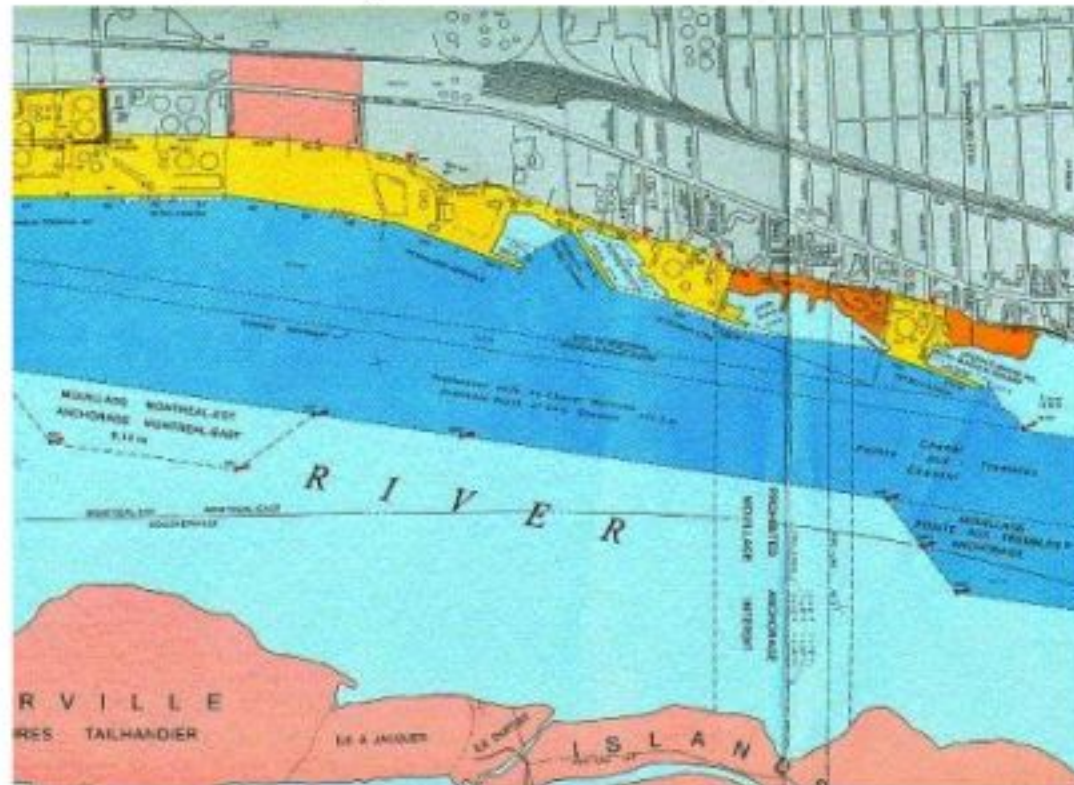


Plan de Camionnage avec Souigny modifiée pour permettre plus d'accès au parc industriel de l'Est.



**5- Extrait du mémoire de la Commission Nicolet pour les raccord par oléoduc sous le fleuve pour les produits Pétro-chimiques.**

**Groupe en Recherche Urbaine - Hochelaga/Maisonneuve (GRU-HM)**  
 **D. Transport de Matière dangereuse**



12. Relatif au transport de produits pétrochimiques pour fins d'exportation, constituant un fort pourcentage de ce type de transport, le GRU-HM voudrait apporter certaines précisions relatif à ce qui a été déclaré par notre groupe antérieurement.
- Il existe présentement une dizaine d'oléoducs dans une zone réservée à ces fins sous le fleuve reliant les installations pétrochimiques de l'est de Montréal à des points de distribution sur la rive sud. Il semble que plusieurs de ces lignes sont présentement désuets. Donc, ce que le GRU-HM demande à la commission, serait de faire enquête sur l'état de ces liens et de recommander les interventions nécessaires pour leur remise en service. Cette intervention pourrait réussir à éliminer plus de mille camions citernes par jour circulant les rues de Montréal afin d'atteindre le pont Jacques Cartier.

# Merci, Questions???

***Pierre Brisset, Architecte.***  
**GRUPE en RECHERCHE URBAINE**  
**(GRU)**  
**Transports, Bâtiments,**  
**Intégration dans le territoire**

4344 Bourbonnière, Mtl, Qc, H1X 2M4  
Tel: (514)899 5314, Fax:(514)899 9226.  
Courriel: [gruhm@sympatico.ca](mailto:gruhm@sympatico.ca)  
WEB: <http://gruhm.org/>

