

**Projet de construction du poste Saint-Patrick à 315-25 kV dans l'arrondissement
Le Sud-Ouest à Montréal**

**Réponse à la demande de renseignements de la Commission du BAPE lors de la première
partie de l'audience publique**

10 juillet 2015

1. La cartographie des îlots de chaleur du ministère de la Sécurité publique indique que le site prévu pour la construction du poste est un îlot de chaleur. Veuillez indiquer l'importance actuelle de ce site pour ce phénomène et simuler et quantifier la contribution envisagée du terrain une fois le projet complété et confirmer si l'impact de cet îlot de chaleur serait augmenté ou diminué une fois le projet terminé.

Référence : <http://geoegl.msp.gouv.qc.ca/golocmsp/?id=temperature>

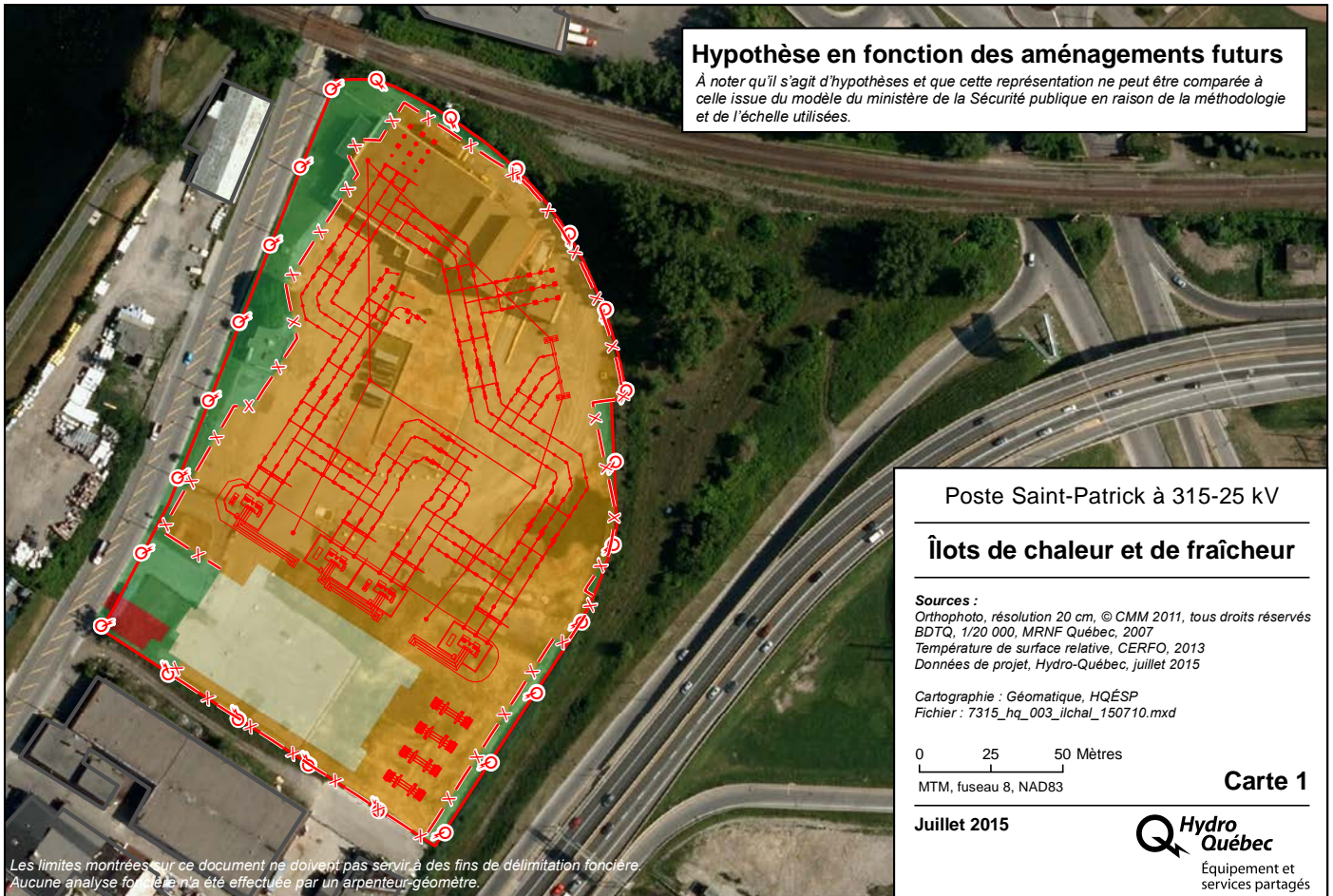
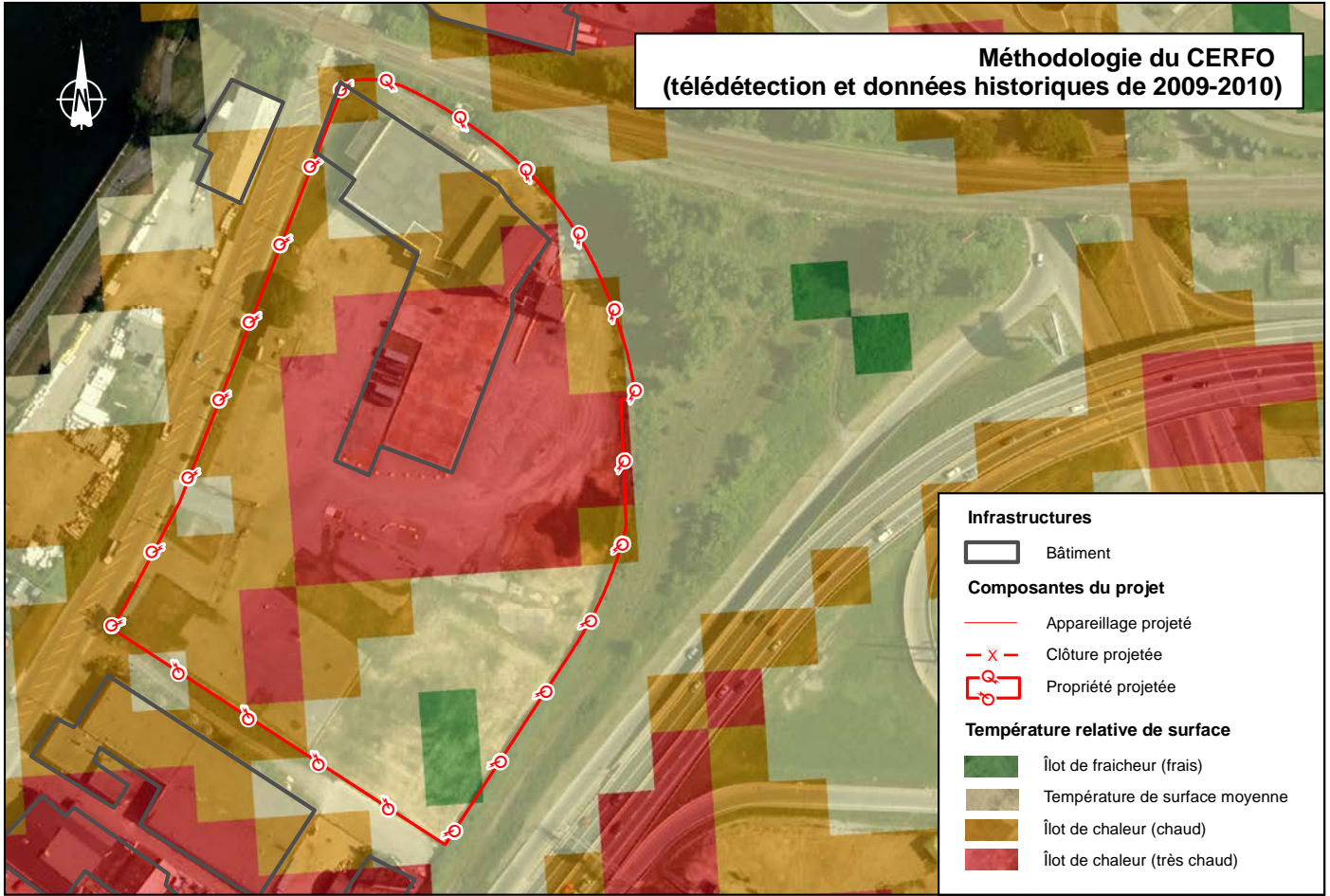
Hydro-Québec a consulté la cartographie réalisée par le ministère de la Sécurité publique ainsi que la méthodologie utilisée pour bâtir le modèle représentant les îlots de chaleur à l'échelle de la province. La méthodologie utilisée ne donne pas des valeurs de température exactes mais des valeurs relatives. Ainsi, les valeurs obtenues sont divisées en 9 classes, 1 à 9, 1 étant le plus frais et 9, le plus chaud. Selon les auteurs, les classes 1 à 4 sont des îlots de fraîcheur, les classes 5 à 7 sont dites neutres et les classes 8 et 9 sont des îlots de chaleur.

Deux autres couches sont aussi créées par les auteurs, issues de celles des températures de surface : îlots de chaleur et îlots de fraîcheur. Ce sont ces deux couches, ainsi que la couche des surfaces neutres qui sont illustrées dans la « Méthodologie du CERFO » dans la partie supérieure de la carte 1 ci-jointe. On constate en effet que le site ciblé pour le poste projeté représente un îlot de chaleur. Toutefois, en superposant les couches du modèle à l'orthoimage, il est difficile d'associer précisément les arbres aux îlots de fraîcheur et le bâti aux îlots de chaleur. Ces éléments d'incertitude s'expliquent principalement par l'échelle du modèle ainsi que la résolution des pixels.

Compte tenu de la méthodologie et de l'échelle utilisées dans le modèle de référence, il est impossible pour Hydro-Québec de simuler et quantifier la contribution envisagée du terrain une fois le projet complété. Toutefois, en se basant sur les indices de réflectance solaire des matériaux envisagés et des dernières optimisations apportées à l'aménagement du terrain, nous avons produit une « Hypothèse en fonction des aménagements futurs » dans la partie inférieure de la carte 1 ci-jointe. À noter qu'il s'agit d'hypothèses et que cette représentation ne peut être comparée à celle issue du modèle du ministère de la Sécurité publique en raison de la méthodologie et de l'échelle utilisées.

Par conséquent, Hydro-Québec considère que l'impact de cet îlot de chaleur serait diminué par rapport à l'état actuel du site ciblé pour le projet de poste Saint-Patrick, en considérant les matériaux qui seront utilisés pour l'aménagement du poste, soit :

- Toiture de couleur blanche;
- Gravier gris pâle pour l'enceinte du poste;
- Aménagement paysager bonifié;
- Espace de stationnement asphalté réduit.



Document d'information destiné aux publics concernés par le projet. Pour tout autre usage, communiquer avec : Géomatique, Hydro-Québec Équipement et services partagés.

Comprend des données ouvertes octroyées sous la licence d'utilisation des données ouvertes de l'Administration gouvernementale disponible à l'adresse Web : www.donnees.gouv.qc.ca. L'octroi de la licence n'implique aucune approbation par l'Administration gouvernementale de l'utilisation des données ouvertes qui en est faite.