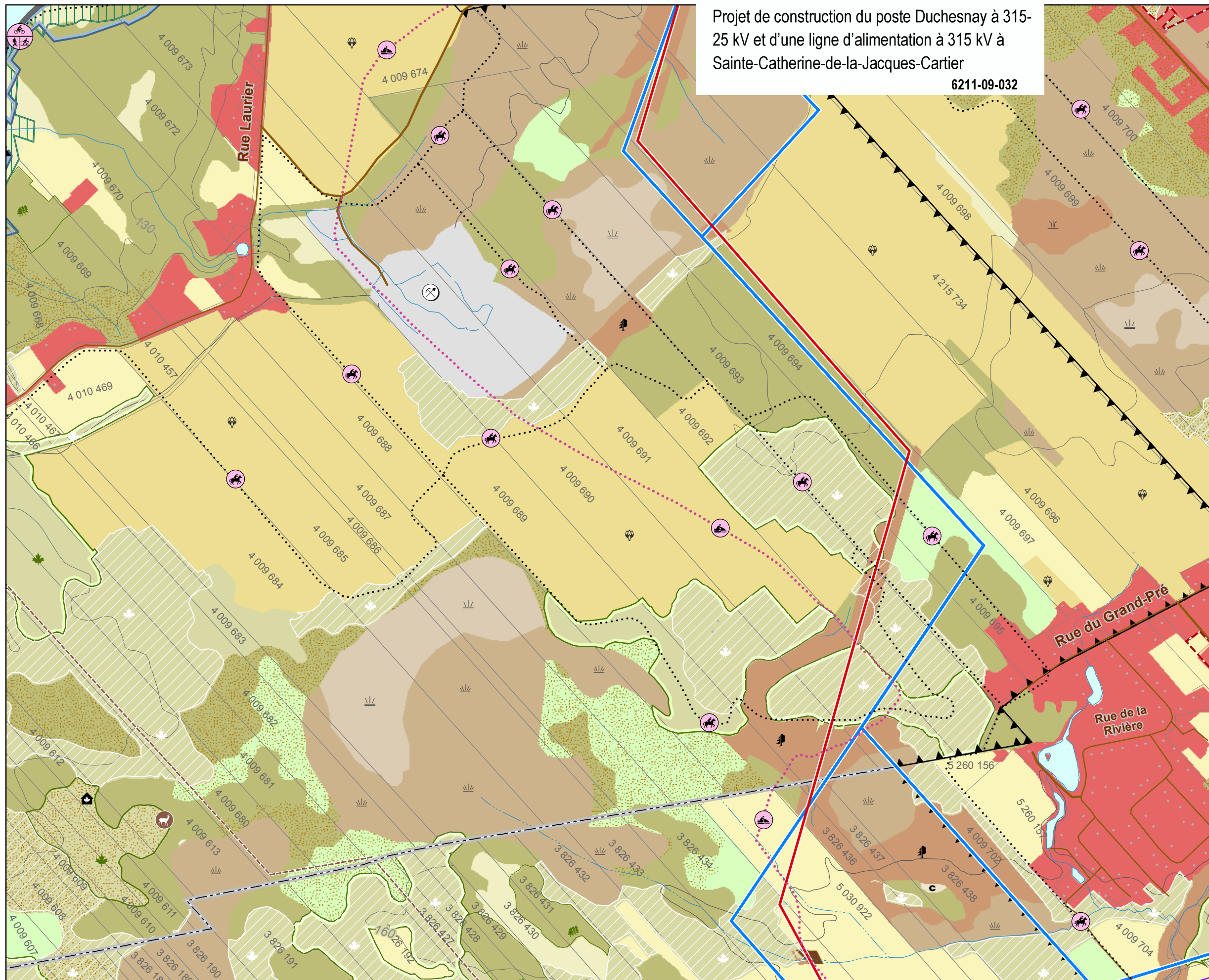


Projet de construction du poste Duchesnay à 315-25 kV et d'une ligne d'alimentation à 315 kV à Sainte-Catherine-de-la-Jacques-Cartier

6211-09-032



Poste Duchesnay à 315-25 kV
et ligne d'alimentation à 315 kV

Milieux naturel et humain (extrait)

Sources :
BDTQ, 1/20 000, MRNF Québec, 2007
Habitats fauniques du Québec (HAFA), MRNF Québec, août 2007
Système d'information écoterritoriale (SIEF), MRNF Québec, 2004
Fédération des clubs de motoneigistes du Québec (FCMQ), 2012
Commission de protection du territoire agricole du Québec (CPTAQ), 1/20 000, 2011
Classification des milieux humides et modélisation de la sauvagine dans le Québec forestier, Canards Illimités Canada, 2005 et 2009
Portrait provincial en aménagement du territoire (PPAT), MAMROT Québec, 2010
Développement résidentiel, Groupe ALTUS, août 2011
Géobase du Québec, version 12.3, Les Systèmes TeDig inc., 2012
Système sur les découpages administratifs (SDA), MRNF Québec, août 2012
Données de projet, Hydro-Québec, septembre 2013

Fichier : 7194_hq_001_xmnh_131104.mxd

0 100 200 m
MTM, fuseau 7, NAD83
Équidistance des courbes : 10 m

Novembre 2013

Document de travail



Milieu physique

Zone d'inondation

Milieu biologique

Végétation

- Érablière exploitée
- Érablière à potentiel acéricole
- Peuplement d'intérêt phytosociologique
- Plantation
- Peuplement feuillu ou à dominance feuillue
- Peuplement résineux ou à dominance résineuse
- Peuplement en régénération ou perturbé
- Friche
- Coupe récente

Milieux humides

- Tourbière ouverte
- Tourbière boisée
- Marécage arbustif
- Marécage arborescent
- Marécage arborescent potentiel (mauvais drainage)

Faune

- Aire de confinement du cerf de Virginie

Milieu humain

Milieu bâti

- Résidentiel et commercial existant
- Résidentiel et commercial projeté

Agriculture

- Cabane à sucre
- Culture spécialisée
- Grande culture ou pâturage sur sol de catégorie B, O ou indéterminée

Villégiature, loisirs et tourisme

- Sentier de motoneige local
- Chemin de La Liseuse
- Sentier équestre
- Zone d'exploitation contrôlée (zec)

Aires d'extraction

- Gravière ou sablière

Limites

- Territoire agricole protégé (CPTAQ)
- Tenure publique

Composantes du projet

- Tracé de ligne étudié
- Tracé de ligne retenu