

# Alternative examinée

## Nouveau tracé à l'intérieur de l'emprise de la Route 344

- Contre la politique du MTQ
- Besoin d'une emprise permanente minimale sans infrastructure
- Espace restreint
  - Lignes électriques et/ou de télécommunication de chaque côté
  - Aqueduc de 150 mm à 350 mm de diamètre
  - Conduite de distribution de gaz naturel
  - Emprise majoritairement de 18 m de largeur (années 30)
- Contraintes topographiques (pentes et dénivellation)
- Contraintes géologiques (roc en surface)
- Risques accrus d'intervention par un tiers
- Droits à acquérir
- Deux traverses du gazoduc de TQM existant
- Coûts et délais supérieurs

# Alternative examinée

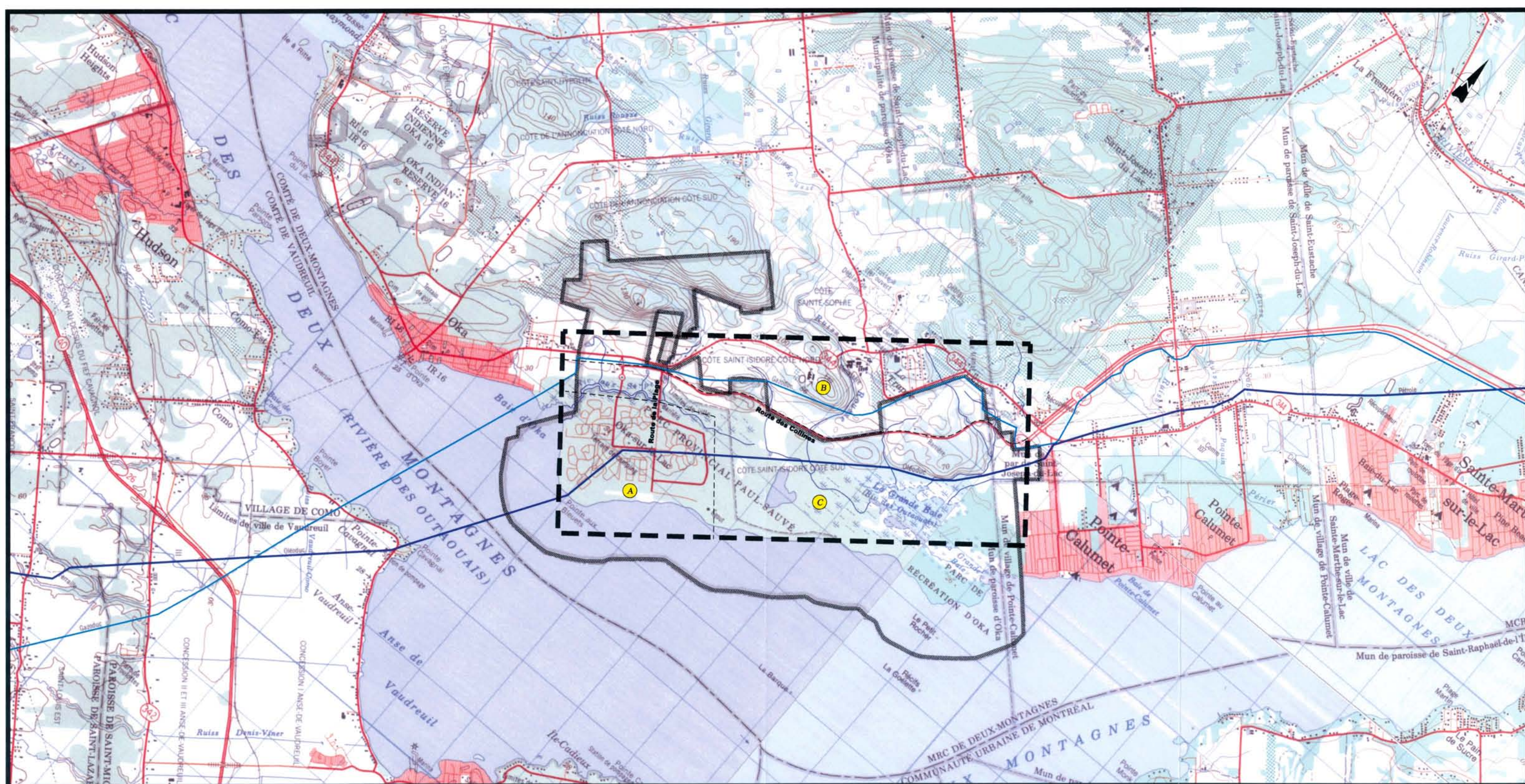
## Remplacement équivalent plus à l'Est







- Encombrement significatif et espace restreint dus au développement résidentiel (contraintes techniques et impacts significatifs)
- Traverses importantes
  - 2 traverses de l'autoroute 640
  - 2 traverses du gazoduc de TQM
  - Traverse du CN
  - Rivière du Chêne
  - 122 autres traverses répertoriées (aqueduc, égouts, etc.)
- Droits à acquérir pour une gare de raclage dans l'espace restreint
- Tronçon récemment amélioré par PTNI
- *Statu quo* moins avantageux pour le parc
  - PTNI conserve ses droits (entretien, déboisement, etc.)
  - aucun gain environnemental
- Délais supérieurs
- Coûts d'immobilisation significativement plus importants

# Alternative examinée

## Nouveaux tracés pour contourner le parc

- Travaux significatifs en cours d'eau présentant des défis environnementaux importants
- Longueur additionnelle et topographie rendent le projet irréalisable
- Impacts, coûts et délais prohibitifs



- Légende :
-  Limite du parc d'Oka selon les cartes topographiques 1:50 000
  -  Limite de la zone à l'étude
  -  Limite des secteurs
  -  Réseau de PTNI
  -  Réseau de Gazoduc TQM
  -  Secteur





**Pipelines Trans-Nord Inc.**

Projet: **AUGMENTATION DE LA CAPACITÉ DU RÉSEAU SECTEUR PARC D'OKA**

Titre: **Zone à l'étude**

Échelle approx.: 1:50 000      Référence: Cartes topo 31G8, G9, H5 et H12

Préparé par: Pierre-Yves Michon, ing. f.	Dessiné par: Josée Bisson, dta	Vérifié par: Pierre-Yves Michon, ing. f.
Dossier: 03-3315-07		Figure: <b>4-1</b>
3315pa06R01dwg		Date: 04-12-18



**URGEL DELISLE & ASSOCIÉS INC.**  
Experts-conseils  
Agriculture, foresterie et environnement

# Alternative examinée

## Nouvelle station de pompage en amont du parc

- Immobilisation importante
  - près de 2 000 HP requis
  - alimentation électrique à haut voltage requise
- Utilisation récurrente et inutile d'énergie (gaspillage énergétique)
- *Statu quo* moins avantageux pour le parc
  - PTNI conserve ses droits inchangés (entretien, déboisement, etc.)
  - aucun gain environnemental pour le parc
- Droits à acquérir pour les ouvrages de pompage
- Zonages résidentiel et commercial non propice
- Coûts d'immobilisation et coûts récurrents significatifs et prohibitifs
- Délais importants